

◎公學資產

金額	價格					附屬地數	家屋坪數	附屬地坪數	敷地坪數
	計	器機標本	器機標本	圖書	家屋				
三〇、五三四	三、八〇五、二九八	二八五、七九一	三三〇、〇三四	一六〇、九六八	二、〇七九、八三六	一〇〇、二三四	二六、六九	五二、一五三	三十七年度
一三六、一六九	三、六〇八、六六九	二六二、二〇三	三三〇、七九	一四四、六二一	二、〇〇六、一八四	一三六、一三六	二六、四三	四七、四三	三十六年度
一三一、五五	三、一三五、八八六	二四〇、八〇八	一九二、八九六	一三〇、〇八七	一、七三四、一六五	一三三、〇九八	三九、〇七九	四三、六八八	三十五年度
一一九、二〇八	二、七九三、五八一	一八四、二五二	二三九、〇七三	一一五、二〇三	一、六四五、九〇〇	一〇八、七三三	三九、二五四	三八七、四八二	三十四年度
一三二、二七	一、九〇一、三五四	一五三、五三三	一二三、五五七	九八、三八一	一、三三八、九八二	九一、九六四	四三、二七七	二九六、九六七	三十三年度

計	價格			土地坪數	建物坪數	基本財產
	其他物品	建物	土地			
二四、二三八	一〇、六〇一	一八、六八五	二四、一三〇	一六六	八四五、八五二	六二〇、四〇八
一五七、四三八	一〇、六〇一	一八、六八五	二八、一四三	三、三三二	二四七、一六九	一〇五、九七七
一六二、九八〇	七、五五五	九、九四六	一五二、〇三四	八六九	一〇五、九七七	六、四六一
一七三、一四三	七、五五五	一〇六、九八三	五八、六〇四	一〇五、九七七	一〇五、九七七	一八、〇〇五
二九〇、八六六	二五、一六七	二〇一、三〇〇	七四、三七九	九二、二〇五	二九〇、八六六	二九〇、八六六

◎公立學校授業料調

平均	最高		最高	尋常	尋常
	最算	最多			
一六	三〇	一五	六	一五	三六
一八五	三〇	五〇〇	一六六	三〇	三〇〇

三十八年

(教育)

授業料ヲ納ムル 兒童	尋常 高等	尋常 高等	授業料免除 兒童	尋常 高等	尋常 高等
一九、四三 一六、〇三 二五、二八〇	七二六 二、六八五	一九、四三 一六、〇三 二五、二八〇	免一 免全 除部 除部	免一 免全 除部 除部	免一 免全 除部 除部
三八〇 五五四 四七一 八〇七					

社寺

◎神社及神職

官幣大社	官幣小社	國幣社	縣社	郷社	村社	無格社	計
一	二	一	二	一	二	一	一六〇
三十八年	三十七年	三十六年	三十五年	三十四年			

村社	無格社	計
二、五七六	二、五七六	二、五七六
二、三三〇	二、三三〇	二、三三〇
五、〇九三	五、〇九三	五、〇九三
四四八	四四八	四四八

◎神社及神官郡市別 (△印ハ官幣社) 三十八年十二月末日現在

郡市	官幣社	縣社	郷社	村社	無格社	計	社司	社掌	計
名古屋	△		六	三	四	八	九	二〇	二九
愛知			四	一	五	六	九	一九	二八
東春日井			三	二	五	六	九	一三	二三
西春日井			〇	九	三	五	九	一六	二五
丹羽			九	一	七	三	二	〇	三
業栗			三	六	〇	八	二	二	四
計			三	一	一	一	一	一	一

(社寺)

寶 南 北 東 西 額 幡 碧 知 海 海 中  
 飯 設 設 加 加 田 豆 海 尾 多 西 東 島  
 張 計

一	一	一	一	一	一	一	一	一	一	一	一	一
二	一	一	一	一	一	一	一	一	一	一	一	一
六	五	五	四	五	七	八	一四	九七	九	七	一三	一四
一〇	七	七	一七	一八	一五	一四	一三	一三	一六	一一	一〇	二五
一〇〇	二〇	三八	二七	九四	一九	二五	二四	一、二〇四	一四	二五	一六	二〇
二二	九	一五	二〇	三三	三五	三五	三六	二、六八七	二八	一四	三四	四七
八	五	三	三	二	七	七	一三	八三	九	五	八	一一
二九	六	八	二四	一九	八	三	一一	一三五	三〇	三	一三	九
三七	二	二	二七	二	一五	四	三	二〇七	三九	八	二	二〇

一八八

渥 八 美  
 三 河 計  
 全 管 合 計

三	一	一	一	一	一	一	一	一	一	一	一	一
一四	五	一	一	一	一	一	一	一	一	一	一	一
一六	六	三	七	一	一	一	一	一	一	一	一	一
二、三六	一、一八	三	一三	一	一	一	一	一	一	一	一	一
二、三六	一、一三	四	一六	一	一	一	一	一	一	一	一	一
五、〇五	二、三〇	二	三五	一	一	一	一	一	一	一	一	一
一三	五	三	七	一	一	一	一	一	一	一	一	一
三〇	一八	一	二	一	一	一	一	一	一	一	一	一
四四	二八	一	三〇	一	一	一	一	一	一	一	一	一

◎寺院及住職

天 臺 宗	真 言 宗	淨 土 宗	臨 濟 宗	曹 洞 宗	黃 檗 宗	真 宗
三十八年	三十七年	三十六年	三十五年	三十四年		
八	二六	二六	二六	二六	二六	二六
八	二六	二六	二六	二六	二六	二六
八	二六	二六	二六	二六	二六	二六
八	二六	二六	二六	二六	二六	二六
八	二六	二六	二六	二六	二六	二六
八	二六	二六	二六	二六	二六	二六
八	二六	二六	二六	二六	二六	二六
八	二六	二六	二六	二六	二六	二六

(社 寺)

寺院



(社 寺)	西加茂	額田	幡豆	碧海	尾張計多	知多	海西	海東	中島	葉栗	丹羽	西春日井	東春日井
	天主教												
日本基督教會					四				一				
日本基督教會					四								一
美以美會		一			六								一
美普字會													
宇宙教					七	一							
ハリス正教													
ス正教	一				三	三							
聖致命會													
計	一	一			二六	四			一				三
宗教宣布者		三	三		五	一			一				三
內國人													
外國人	一				四								

一九三

愛知	名古屋	郡市	全管合計	三河計	八名	渥美	寶飯	南設樂	北設樂
			天主教	八三	一九	一	三	一	一
日本基督教會	二六八	六	七	〇	〇	〇	〇	一	
日本基督教會	七四	四二		四	九	五			
基督教會	三五三	一七	七	三	四	六	六		
美以美會	一、〇二	五	二	元	〇	八	三	五	
美普字會	一三	二							
宇宙教	九六六	四	五	二	四	七	一		
ハリス正教	一三三	三	九	一	六	八			
ス正教	一四三	四	一						
聖致命會	五、四四	八	七	三	六	七	九	三	
計	五、九二	一〇	六	一、三	四	七	〇	二	
宗教宣布者	八八五	二	六	一、三	五	七	〇	六	
內國人	六九	一	六	一、三	五	七	〇	一	
外國人	二、九五四				五	七	三	六	

◎神佛道以外ノ宗教用會堂講義所等及宗教宣布者調  
(三十八年十二月末日現在)

一九二

神社 寺院 下賜金 及利子	古社寺保存金下賜郡市別						
	三十八年	三十七年	三十六年	三十五年	三十四年	三十三年	三十二年
東加茂							
北設樂							
南設樂							
寶飯							
渥美							
八名							
三河計							
全管合計	一	五	四	九	七	一	五

積立金及利子 一 三、四九五 三、三三三 二、五〇〇 二、三九三 二、一七〇

◎古社寺保存金下賜郡市別 (三十八年十二月末日現在)

郡市	神社	寺院	下賜金	積立金及利子	社名
名古屋市	一	一	一〇〇	一、二九〇	泥江縣神社
愛知	一	五	一、二五〇	三、七二五	熱田神宮、正覺寺、祐福寺、瀧澤寺、誓願寺、本遠寺
東春日井	一	一	一五〇	三、四六	正眼寺
西春日井	一	一	一〇〇	九八〇	高田寺
丹羽	一	六	六五〇	二、九三五	藥師寺、德林寺、專修院、妙德寺、常滿寺、寂光院
葉栗	一	一	一〇〇	一、五二〇	曼陀羅寺
中島	一	九	一、六五〇	四、九七	尾張大國靈神社、福壽院、地藏寺、長光寺、長隆寺、國分寺、萬德寺、性海寺、妙興寺、安樂寺
海東	二	五	五〇〇	四、二八	行雲寺、瀧照院、其目寺、廣濟寺、法光寺、富吉建速神社、八劍社

(社寺)

寶飯	南設樂	北設樂	東加茂	西加茂	額田	幡豆	碧海	尾張計	知多	海西
二	一	一	一	一	三	一	一	五	一	一
一	一	一	一	一	六	三	二	三	四	一
二〇〇	一五〇	一〇〇	一〇〇	一〇〇	八〇〇	三〇〇	二〇〇	五,〇〇〇	四,〇〇〇	一
二,六五〇	一,八九〇	一〇〇	八〇	一	五,一七三	二,五〇八	一,二八八	二四,一七七	四,二六六	一
御津神社、八幡宮	鳳來寺		八幡神社		須佐之男神社、日吉社、信光明寺、瀧山寺、滿性寺、眞福寺、天恩寺、法藏寺	金蓮寺、養林寺、願海寺	本證寺、妙源寺		常樂寺、法海寺、如意寺、大御堂寺	

渥美	八名	三河計	全管合計
一	一	五	一〇
一	一	三	四
一	一	一,七五〇	六,七五〇
一	一	一四,三八	三八,四九五

備考 三十八年末現在積立金及利子不明ナルニ付碧海郡妙源寺、額田郡信光明寺ハ三十六年末ヲ額田郡眞福寺ハ全三十七年末ヲ南設樂郡鳳來寺ハ三十五年未現在ヲ掲ケ

褒賞

◎受賞者成績別

德行ノモノ	三十八年	三十七年	三十六年	三十五年	三十四年
(褒賞)	三人	四人	三人	二人	六人
	一九七				

實業ニ精勵セシモノ  
公益ヲ興セシモノ  
公同事務ニ勤勉セシモノ  
金穀財産等ヲ寄付セシモノ

計  
△五、八〇八  
△四、五〇八  
△四、五〇八  
△五、八〇八  
△五、八〇八

△六、五二八  
△六、五二八  
△八、二三元  
△八、二三元  
△八、二三元

△一三、三九五  
△一三、三九五  
△一三、三九五  
△一三、三九五  
△一三、三九五

△二、六三三  
△二、六三三  
△二、六三三  
△二、六三三  
△二、六三三

一九八

本表中△印ヲ付シタルハ本縣ニ於テ臨時褒賞ニ係ル分

◎受賞者賞品別

褒章	金杯	銀杯	木杯
三十八年	1	1	1
三十七年	1	1	1
三十六年	1	1	1
三十五年	1	1	1
三十四年	1	1	1

金圓	褒狀	褒詞(表彰)	合計
1	2,585	△18,161	△20,746
3	3,507	△38,699	△42,206
3	3,283	△4,511	△7,794
7	4,245	△38,699	△42,944
1	2,530	△8,689	△11,219

本表中△印ヲ付シタルハ本縣ニ於テ臨時褒賞ニ係ル分

救育

◎國費救濟

年末現在(救助金ハ會計年度)

癩疾(救育)	男	女	合計
三十八年	26	7	33
三十七年	33	6	39
三十六年	27	3	30
三十五年	36	3	39
三十四年	42	7	49



郡市	救助金		計
	男	女	
名古屋	三三	三五	六八
愛知	二二	二七	四九
東春日井	一三	一五	二八
西春日井	一四	一六	三〇
丹羽	一八	二〇	三八
葉栗	一四	一六	三〇
計	一〇一	一一一	二一〇

三十八年度末現在  
 六、九六〇円  
 七、〇三六円  
 七、五八〇円  
 五、七〇四円  
 五、六七〇円

年度	合計		幼弱		疾病		老衰	
	男	女	男	女	男	女	男	女
三十八年度	六四	四九	二六	二〇	二八	二二	二六	二七
三十七年度	五三	三七	一九	二〇	二〇	二二	二四	二六
三十六年度	五〇	三七	一八	二〇	一九	二二	二四	二五
三十五年度	五三	三六	一七	二〇	一七	二〇	二二	二五
三十四年度	五三	三三	一九	二〇	一八	二〇	二二	二六

(教育)

三	八	渥	寶	南	北	東	西
河				設	設	加	加
計	名	美	飯	樂	樂	茂	茂
クク	クク	クク	クク	クク	クク	クク	クク

一〇九 || 二一 | - | - || | | | -

五八 三一 六三 七三 | - || | - 八三

四三 | - 四六 七三 - | || | - 七四

11011

三七 | - | 二 | - || | | - | 二

一〇六 三三 三三 四八 一二 || 三二 五〇

額	幡	碧	尾	知	海	海	中
			張				
田	豆	海	計	多	西	東	島
クク	クク	クク	クク	クク	クク	クク	クク

二一 四三 二一 六九 八三 - | 七一 六五

五三 二一 九二 五五 四二 四二 〇七 三四

五四 〇六 七九 八三 五四 三一 二八 〇五

| - | - | 七二 五三 二一 - | 六二

三九 六〇 九二 三四 四三 〇四 三六 七六

11011



(教育)

北	東	西	額	幡	碧	尾	知
設	加	加				張	
樂	茂	茂	田	豆	海	計	多
カク	カク	カカ	カカ	カカ	カカ	カク	カカ

|| || || || - | 二二 〇七 ||

|| || 二 | || 四一 一一 三五 五一

|| || | - || | 二 | 二 四五 二六

ニ〇七

|| || | - || || 三一 || 三三 一二

|| || 三一 || 八四 三五 八六 八九

海	海	中	葉	丹	西	東	愛
					春	春	
					日	日	
西	東	島	栗	羽	井	井	知
カク	カカ	カカ	カカ	カカ	カカ	カカ	カカ

|| -三 三 | - - || - | || 四二

一一 五一 三一 - | 二二 一一 一一 三三

|| - | | - 二 | | 二 一一 一一 五三

|| 二四 || | - 五三 一一 二二 四六

ニ〇八

一一 九八 六二 四二 七八 四五 四四 六三







自	署	熱田	全管	八	渥	寶	南	北	東	西
殺	田水	管合	河	名	美	飯	樂	樂	加	加
署	上警	計	計	名	美	飯	樂	樂	加	加
署	察	計	計	名	美	飯	樂	樂	加	加
三十八年	五	四	二	六	二					五
三十七年	五	八	二							
三十六年	二、七 一七六	四、〇 九七	九、〇 九〇九	四、〇 一四三	一、〇 一〇四	三、七 三三七	二、八 二八〇			
三十五年	一、五 一七三	二、七 二七〇	四、〇 九〇	二、〇 二〇〇	一、四 一四四	一、一 一一一	二、二 二二〇			
三十四年	五、八 一七六	一、〇 一〇八	三、七 三七七	一、八 一八三	三、八 三八七	三、三 三三三	三、七 三六六			

◎變死者及棄兒

三十八年末現在

二一四

丹	西	東	愛	名	郡	棄	天	途	殺
春	春	春	古	市	人	災	上	上	上
日	日	日	屋	自	口	其	發	發	發
井	井	井	知	自	萬	他	病	病	病
羽	井	井	屋	自	二	兒	害	害	害
羽	井	井	屋	自	付	計	害	害	害
羽	井	井	屋	自	兒	計	害	害	害
三	二	三	五	七	四、二	八、七	四、〇	二、七	二、五
一	一	二	一	二	二、七	六、六	六、五	三、五	三、六
一	一	一	四	七	二、八	五、四	六、〇	一、六	三、三
二	九	五	二	三	一、八	六、二	三、三	七、七	七、七
四	二	五	八	九	一、六	七、〇	三、三	二、二	二、六

◎變死者及棄兒郡市別

三十八年末現在

(警察)

二一五



南 北 東 西 額 幡 碧 知 海 海 中 葉  
 設 設 加 加 尾 張  
 樂 樂 茂 茂 田 豆 海 計 多 四 東 島 栗

三	四	七	三	四	六	三	三	三	六	二	五	四	
三			二		四	一	二	三	一	一	一		
一		一		一		二	六	一		二	一	三	
八	六	七	四	三	三	四	三	三	四	八	五	六	七
二	四	一	五	三	九	七	三	六	四	九	五	三	三
				一			四			二			

二一六

寶 渥 八 全 熱 署  
 飯 美 名 計 河 管 田 水 上 警 察

二	四	三	七	二	三	七
	三	四	二	一	三	
	七	九	一		二	
一	四	一	六	三	二	一
二	七	八	三	六	五	三
	九	五		三	一	

◎ 火 災

三十八年末現在△ハ水上警察署取扱ノ分

度	數	失 火	放 火	雷 火	不 審 火
三十八年	△四〇二	二六	一八	二六	一八
三十七年	三八〇	三三	一九	三三	一九
三十六年	二四八	二〇	二九	二〇	二九
三十五年	二七五	二二	五七	二二	五七
三十四年	三三四	三三	六九	三三	六九

(警察)

二一七



再築費	損失價格			
	道	橋	港灣及海岸	溜池及用惡水路
三、三六四	四、三三八	一三、〇三五	一七、八六六	八九、九九四
二〇、八〇八	一三、七三四	二一、二六八	一五、五八七	二九、三三六
三三、二九三	二一、五五三	三三、五〇九	一八、三四三	一八四、〇七四
八四、一三六	八三、五七五	三七、三八	四〇、七三六	四四、〇三六
一、三〇七	一、三〇七	一、三〇七	一、三〇七	一、三〇七
二、八五五	二、八五五	二、八五五	二、八五五	二、八五五
三、七〇〇	三、七〇〇	三、七〇〇	三、七〇〇	三、七〇〇
四、七九四	四、七九四	四、七九四	四、七九四	四、七九四
一三、六六〇	一三、六六〇	一三、六六〇	一三、六六〇	一三、六六〇
八〇	八〇	八〇	八〇	八〇

(警察)

北設	南設	寶樂	八渥	三河	全管	熱田	署	水災調				
								三十八年	三十七年	三十六年	三十五年	三十四年
一〇	四	四	三	二	一	一	一	三、三六四	五、八三九	八、四三四	一、九〇四	一、六五
一	一	一	一	一	一	一	一	二〇、八〇八	二、七三四	二、五五三	三、二九三	八、一三六
一	一	一	一	一	一	一	一	三三、五〇九	二一、二六八	三三、五〇九	三七、三八	八三、五七五
一	一	一	一	一	一	一	一	一八、三四三	一五、五八七	一八、三四三	四〇、七三六	三七、三八
一	一	一	一	一	一	一	一	二九、三三六	二一、二六八	二九、三三六	四四、〇三六	四〇、七三六
一	一	一	一	一	一	一	一	五九、五	二一、二六八	五九、五	四四、〇三六	四〇、七三六
一	一	一	一	一	一	一	一	一四七、四三四	二一、二六八	一四七、四三四	四四、〇三六	四〇、七三六
一	一	一	一	一	一	一	一	三八、四〇三	二一、二六八	三八、四〇三	四四、〇三六	四〇、七三六
一	一	一	一	一	一	一	一	一八二	二一、二六八	一八二	四四、〇三六	四〇、七三六
一	一	一	一	一	一	一	一	一、七五〇	二一、二六八	一、七五〇	四四、〇三六	四〇、七三六
一	一	一	一	一	一	一	一	一、三三七	二一、二六八	一、三三七	四四、〇三六	四〇、七三六
一	一	一	一	一	一	一	一	〇	二一、二六八	〇	四四、〇三六	四〇、七三六

二二〇

船	其他	合計
五〇	一、〇三〇	一、〇八〇
三、八五五	四、八六七	八、七二二
三、八五五	一九三、三六一	一九七、一六六
四、一四〇	三二、五九七	三、四六七
三三三	一九三、三六一	一九三、三六一
二、二七五	六〇六、〇四一	六〇八、三一六
一、二七五	七九〇、二五	七九一、五二五
一、二七五	一、二七八、五三三	一、二八〇、八〇八

◎集會及政社

政談集會	開會度數	演說人員	臨法處分	司法處分	解散	一人ノ演說停止
三十八年	七	二二	三	一	一	一
三十七年	六	一七	三	一	一	一
三十六年	一	五	二	一	一	一
三十五年	二	九	三	一	一	一
三十四年	一	三	一	一	一	一

政社	年末現在	非政談集會	開會度數
三十八年	二	五	五
三十七年	二	九	九
三十六年	一	三	三
三十五年	二	五	五
三十四年	一	四	四

◎就捕犯罪者及違警罪者諸犯則者調 年末現在

國事ニ關ス	監視規則ヲ犯ス	貨幣偽造ニ關ス	賭博ニ關ス	人ヲ殺害ス	人ヲ創傷ス	竊盜(次ノ二項ヲ除ク)
三十八年	一	三	一	一	三	二
三十七年	一	六	四	一	七	四
三十六年	一	一	八	一	四	二
三十五年	一	五	三	一	三	一
三十四年	一	六	三	一	三	一

(警察)

諸規則ヲ犯ス	諸規則ヲ犯ス	諸取締規則ニ係ル違警罪ヲ犯ス	警罪ヲ犯ス	刑法及地方ニ於テ定メタル違警罪ヲ犯ス	其他ノ犯罪者	幼者ヲ遺棄ス	逃走ノ囚人	放火	詐欺取財	強盗人ヲ殺傷ス	強盗(次項ヲ除ク)	強盗	拘摸	田野山林牧場等ノ產物ヲ盗ム
三九	三四	一〇、六九	二、三〇	七九	三	三	一	二九	五九	八	二	九〇	一九二	
五二	三〇	一四、九五	三、一〇	八六	一	一	二七	六八	七	七	三五	七二	三二四	
五〇七	三三	一三、〇六	二、三六	一、〇六	一	一	三四	八四	二二	二四	一〇	一九	二〇〇	二二四
四九六	三七	九、四九	二、〇一〇	一、二〇	二	一	二七	六二	二二	二七	九六	一九	一〇〇	一六三
一九三	三七	一〇、一三	二、六六一	一、一六	一	一	四	五二	三	元	元	元	元	

計 一、一九、一五五 二五、一九五 三三、六四五 一七、七〇六 一八、九六八

◎就捕犯罪者及違警罪犯者諸犯則者郡市別三十八年末

郡	名	雙	東	西	丹	葉	中	海	海	知
市	古	井	井	井	羽	栗	島	東	西	多
強	屋	知	日	日	井	羽	栗	島	東	多
盜	三	一	二	四	一	一	一	一	一	一
竊	八四	一七	九七	四一	五一	三三	一四	六	一六	一七
其	一〇、三三	六〇七	一、〇八九	二〇三	二四〇	一三一	一、〇〇	四八五	八六	五八五
他	二、一七九	七六六	一、一八八	二四八	二九一	一六三	一、一五八	五六二	一〇四	七三三
計										二二五

(警察)

尾張計 碧海計 幡豆計 額田計 西加茂計 東加茂計 北樂茂計 南樂茂計 寶飯樂計 渥美樂計 八名計 全管合計

尾張計	碧海計	幡豆計	額田計	西加茂計	東加茂計	北樂茂計	南樂茂計	寶飯樂計	渥美樂計	八名計	全管合計
1,688	1,233	1,233	1,233	1,233	1,233	1,233	1,233	1,233	1,233	1,233	1,233
1,688	1,233	1,233	1,233	1,233	1,233	1,233	1,233	1,233	1,233	1,233	1,233

◎監視人員

總數	附加刑	特別監視	免主刑	輕罪	重罪
三十八年	75	5	1	3	3
三十七年	84	5	1	4	2
三十六年	75	5	1	8	1
三十五年	74	7	1	10	1
三十四年	79	100	1	6	1

◎監視人員郡市別

郡市	特別監視	免主刑	輕罪	重罪	附加刑	總數
愛知	1	1	3	3	3	11
名古屋	1	1	10	10	10	22
總數	2	2	13	13	13	33

東春日井 西春日井 丹羽 葉栗 中島 海東 海西 知多 碧尾 幡豆 額田 西加茂

一六 九六 六六 三七 三三 二〇 八八 四四 五五 三三 二二 一三

一三 一一 二二 三三 五五 三三 五五 三三 一一 二二 一三

一三 八三 二四 五五 二四 二二 四四 四四 四四 二二 一三

一三 一三 一三 一三 一三 一三 一三 一三 一三 一三 一三

一三 一三 一三 一三 一三 一三 一三 一三 一三 一三 一三

一三 一三 一三 一三 一三 一三 一三 一三 一三 一三 一三

三三八

東加茂 北樂樂 南樂樂 寶飯 渥美 八名 三河 全管合計

二四 七三 〇三 三三 四三 三三 二六 七五

一三 三一 一三 一四 二〇 二〇 二〇 二〇

一八 三三 九三 九三 三三 一七 一七 六三〇

一三 一三 一三 一三 一三 一三 一三 一三

一五 一三 一四 一三 一三 一三 一三 一三

一三 一三 一三 一三 一三 一三 一三 一三

◎警察上死傷人員

死亡(暴行者取押ニ因リ) (盜賊ノ拒捕ニ因リ) (警察)	巡査人民	巡査人民	巡査人民	巡査人民	巡査人民	巡査人民	巡査人民
	巡査人民	巡査人民	巡査人民	巡査人民	巡査人民	巡査人民	巡査人民
	三十八年	三十七年	三十六年	三十五年	三十四年		
	一	二	六	三	一	一	一

三三九

計	負傷			
	其他ノ事故ニ因リ	火災消防ニ因リ	暴行及發狂者取押ニ因リ	其他罪人ノ拒捕ニ因リ
三十八年	八	四	一	一
三十七年	三	一	二	一
三十六年	五	一	二	一
三十五年	三	一	二	二
三十四年	二	一	二	一
三十三年	九	一	一	六
三十二年	一	一	一	一
三十一年	四	三	一	一
三十年	三	一	三	一

二二〇

衛生

◎病院

計	公立		私立	
	三十八年	三	〇	三
三十七年	二	九	二	二
三十六年	二	八	二	〇
三十五年	二	八	二	〇
三十四年	二	九	二	〇

◎病院市町村別

合	市町村別										公	立	私	立				
	名古屋	愛知郡	中島郡	海東郡	幡豆郡	額田郡	渥美郡	全郡	花田村	豊橋町					岡崎町			
三十八年	一	一	一	一	一	一	一	一	一	一	三	一	一	一	一	一	一	一
三十七年	一	一	一	一	一	一	一	一	一	一	三	一	一	一	一	一	一	一
三十六年	一	一	一	一	一	一	一	一	一	一	三	一	一	一	一	一	一	一
三十五年	一	一	一	一	一	一	一	一	一	一	三	一	一	一	一	一	一	一
三十四年	一	一	一	一	一	一	一	一	一	一	三	一	一	一	一	一	一	一

◎醫師產婆等

醫師	產婆等
三十八年	一、三三
三十七年	一、二五
三十六年	一、三六
三十五年	一、二六
三十四年	一、二八

(衛生)



產婆	1,366	1,384	1,409	1,431	1,433
藥劑師	124	131	125	110	80
藥劑商	2,555	2,496	2,389	2,328	2,274
製藥者	64	56	50	43	39

◎醫師資格別

三十八年末現在

試驗及第	290	290	290	290	290
舊試驗及第	100	100	100	100	100
府縣立學校	46	46	46	46	46
大學	3	3	3	3	3
高等學校	3	3	3	3	3
外國學校	1	1	1	1	1
奉職履歷	3	3	3	3	3

◎產婆資格別

三十八年末

試驗合格	150	150	150	150	150
從業履歷	15	15	15	15	15
限地開業	1,366	1,366	1,366	1,366	1,366

◎醫師產婆等郡市別

三十八年末現在

郡市	醫師	產婆	藥劑師	藥劑商	製藥者
名古屋	47	15	7	55	30
愛知	5	2	1	3	3
東春日井	9	5	1	3	2
西春日井	9	3	2	6	6
丹羽	3	9	2	4	1
栗島	3	7	1	5	2
中島	5	3	6	2	1
海東	6	8	1	7	1

(衛生)

海西 知多 碧尾 幡豆 額田 西加 東加 北加 南設 寶設 渥設 八名

一九三三 八三三 一〇一 六五 五五 二六 七三 一九 三〇 四三 八九 三

三六 一三六 八二八 一五〇 五〇 九六 三五 一九 四 二〇 五 一〇一 三

一 九八 一 九 四 一 五 四 一 四 一 二 二 一 三

三三 三二一 一、六四〇 三三 一〇三 三三 八二 三七 四三 三三 八五 三六

三 四八 一 二 五 二 一 四 二 一

三河計 全管合計

四六一 一、三三三

五五八 一、三六六

三三 二四

八八五 二、五五

一六 六四

◎死亡者病類別

傳染性病 發育及營養的病 皮膚及筋病 骨及關節病 血行器病 神經系及五官病 呼吸器病 肺呼吸器病 消化器病 (衛生)

三十八年

三十七年

三十六年

三十五年

三十四年

一、六五三 七、六七九 二九〇 二七五 一、七六四 七、四七二 八、三六〇 三、〇三九 七、九六五

一、六〇六 七、五二八 三四八 二四六 一、八二四 七、七九六 八、九四九 二、八八六 七、一八二

一、三五七 七、八〇四 三七五 二八六 一、五三三 七、五三八 七、五三七 二、八二七 六、九一九

一、四二二 七、七四四 四〇二 三三三 一、五三三 七、八四三 七、三四九 二、八八〇 七、二九〇 二、三五

一、五〇一 八、一五四 三七六 二三四 一、六〇一 八、一三一 八、四二七 二、七九二 七、〇八〇

秘尿及生殖器病  
外襲性變死  
中 毒 症  
原因不詳  
總 計

秘尿及生殖器病	一、二七三	一、三三三	一、二九三	一、〇七八	九七七
外襲性變死	一、二三五	一、二一八	八五一	七五七	八四九
中 毒 症	三五	四七	五五	六四	三五
原因不詳	三八五	三九	二七五	三九八	四七五
總 計	三六、二〇三	三六、一九四	三五、七九三	三六、〇九九	三七、八四二

◎八種傳染病患者及死亡者

患者	死亡	ハスト	虎列刺	赤痢
三十八年中	三十七年	三十六年	三十五年	三十四年
一、二七三	一、二一八	一、二九三	一、〇七八	九七七
一、二三五	一、二一八	八五一	七五七	八四九
三五	四七	五五	六四	三五
三八五	三九	二七五	三九八	四七五
三六、二〇三	三六、一九四	三五、七九三	三六、〇九九	三七、八四二
一、二七三	一、二一八	一、二九三	一、〇七八	九七七
一、二三五	一、二一八	八五一	七五七	八四九
三五	四七	五五	六四	三五
三八五	三九	二七五	三九八	四七五
三六、二〇三	三六、一九四	三五、七九三	三六、〇九九	三七、八四二

腸室扶斯  
痘 瘡  
發疹室扶斯  
猩紅熱  
實布埤里  
亞  
合計  
患者百付死亡  
(衛生)

腸室扶斯	六六一	七七一	六五三	八八三	八〇五
痘 瘡	一七九	一八〇	一七二	二三四	二〇六
發疹室扶斯	二	二	二	二	二
猩紅熱	六	六	六	六	六
實布埤里	五五八	五五四	六九五	六九七	六七九
亞	二一〇	一五四	一九一	一九五	一九三
合計	二、三七八	二、三三九	二、三三九	二、七二九	二、五五六
患者百付死亡	三、二九	二、三三	二、四〇九	三、三八四	三、三五六
(衛生)	三、二九	二、三三	二、四〇九	三、三八四	三、三五六

◎傳染病患者死者郡市別

三十八年中

二三八

郡市	赤痢患者	赤痢死亡	腸室扶斯患者	腸室扶斯死亡	實布埜里亞患者	實布埜里亞死亡	痘患者	痘死亡	合計患者	合計死亡
名古屋市	一四六	一八	一四九	四七	二〇二	四	一	一	四九八	一〇九
愛知	三三	九	六五	三	四五	三	一	一	一四五	三四
東春日井	二六	一〇	二二	二	三三	五	一	一	六〇	一七
西春日井	七	一	九	三	一五	三	一	一	四〇	七
丹羽	三三	六	四三	七	三三	九	一	一	九六	三三
丹栗	五	一	一七	五	六	二	一	一	七	一九
中島	一〇	一	三四	一	五	二	一	一	九	一五
海東	三	一	二四	六	六	三	一	一	五	一四
海西	三	一	二五	七	五	一	一	一	五	九
知多	一〇〇	一七	九二	二七	三三	五	一	一	三三	四九

尾張計	碧海	幡豆	額田	西加茂	東加茂	北設樂	南設樂	寶飯	渥美	八名	三河計	全管合計
四二	四	三三	二六	二	四	三九	三六	四三	二六	九七	七四	一、二五三
八〇	三	九	五	四	一	四	五	九	三	三	二九	三九
四八七	四	二〇	三	三	六	一	一	一	一	一	一七	六六
二八	八	二	〇	七	一	一	一	一	一	一	五	一七
三七三	四	一八	三	四	一	一	一	一	一	一	一八	五八
八六	八	二	一	一	一	一	一	一	一	一	四	一〇
六	六	一	一	一	一	一	一	一	一	一	一	六
一、二七六	三	六	六	二	一	二	三	三	八	二	一〇	二、三七八
二九六	二八	二	七	五	八	四	九	六	三	三	二四	五〇

(衛生)

◎種痘人員

初種	善感		不善感		再種以上	臨時種痘	合計		初種感否百分比
	善感	不善感	善感	不善感					
三十八年	四三,四二二	五,八二五	八四,八一七	一三八,三二一	四五,九五八	三〇,四五四	一七四,一九六	二五〇,四九〇	八五,三六三 人
三十七年	四三,〇三〇	二,七七二	一七,九四四	三六,六五〇			六〇,九五四	三九,四三二	一〇〇,三七五 人
三十六年	三六,九二一	三,七三二	一三,六四三	二七,六六二			五二,五五四	三二,三七三	八三,九二七 人
三十五年	四二,一八九	二,八三〇	一六,一八八	三五,四一八			五八,三七七	二八,二四八	八六,六三三 人
三十四年	三九,〇五四	三,九六一	一一,六九一	二七,七〇〇			五〇,七四五	三一,六六一	八二,四〇六 人
									六七,三九 人
									九三,二九 人
									八七,二九 人
									六〇,五 人

三十八年末現在

監獄

◎在監人員

總數	男		女		計	刑事被告人	囚人		
	男	女	男	女			男	女	共
三十八年	一,八六三	八七	一,九四九	一一二	二,〇六一	二八	一,七四四	七六	一,七九〇
三十七年	二,〇二七	一一三	二,一四〇	七九	二,〇一九	八二	一,九二八	一〇一	二,〇一九
三十六年	二,三六九	一三八	二,四九七	三二一	二,一〇七	一六	二,〇〇一	一〇六	二,一〇七
三十五年	二,二六八	一三三	二,三〇〇	二七八	一,九三三	九	一,八四六	一七	一,九三三
三十四年	二,二一七	一三五	二,二四三	二九五	一,八八六	三三	一,七八九	九七	一,八八六

(監獄)

重懲役 (監獄)	有期徒刑		無期徒刑		懲治人	携帶乳兒	別房留置人	囚人	刑事被告人
	ク	ク	女	男					
六	一〇〇	二	二	一	三	一	一	一、四九三	九五
六	一〇五	三	一	一	三	三	一	六七	五
三	九五	三	一	一	三	三	一	一、五九	一〇〇
二四三	一八	九五	三	一	一	一	一	三三	一六
七	八五	三	一	一	一	一	一	九	二
								三三	六

◎囚人刑名別

總數	名	◎在監人員監獄別			別房留置人	携帶乳兒	懲治人
		古屋監獄	岡崎監獄	支署			
一、六四	男	三	三	一、七〇〇	三	一	三
六	女	三	三	三	三	三	三
一、七〇〇	計	六	六	一、七〇〇	六	四	六
三三八	男	三	三	三三八	三	三	三
二二	女	三	三	二二	三	三	三
三九	計	六	六	三九	六	六	六

◎在監人員監獄別

三十八年末現在

◎監獄出入人員

總數	三十八年		三十七年		三十六年		三十五年		三十四年	
	入	出	入	出	入	出	入	出	入	出
刑事被告人	六,七三五	六,七三四	二,二六六	二,二六三	三,四〇五	三,四〇三	四,八五七	四,八五七	五,〇三三	五,五五四
囚人	二,二六六	二,二六三	三,六六三	三,六六三	四,八〇七	四,八〇七	四,七三六	四,七三六	五,三三六	五,三三六
別房留置人	四,四七一	四,四七一	七,四〇〇	七,四〇〇	七,三三三	七,三三三	六,八四四	六,八四四	七,一九	七,一九
携帶乳兒	四,二四三	四,二四三	七,二八六	七,二八六	七,五〇三	七,五〇三	八,八〇七	八,八〇七	九,〇〇五	九,〇〇五
合計	一〇	一〇	二二	二二	二五	二五	二二	二二	二〇	二〇
總數	一七	一七	一八	一八	一八	一八	二二	二二	二〇	二〇

合計(男)	輕懲役		輕禁獄		重禁錮		輕禁錮		拘留		舊刑(懲役)	
	入	出	入	出	入	出	入	出	入	出	入	出
一〇五	一〇	一〇	一〇	一〇	一〇	一〇	一〇	一〇	一〇	一〇	一〇	一〇
一九九	二	二	二	二	二	二	二	二	二	二	二	二
二四	二	二	二	二	二	二	二	二	二	二	二	二
一八四	一	一	一	一	一	一	一	一	一	一	一	一
一七九	一	一	一	一	一	一	一	一	一	一	一	一

二四四

一六一

一〇二

一〇六

一七

九七

(監獄)

懲治人  
 二六  
 三三  
 二八  
 四七  
 二四  
 四五  
 二五  
 一七  
 二四六

○囚人入監時ノ狀況

年	計	
	男	女
十六年未滿	四〇	二
二十六年	二六九	三三
三十三年	八三三	二八
三十四年	四六	一〇
三十五年	二六七	一〇
四十一年	一四〇	七
四十四年	二〇四	八七
四十五年	一三三	一五
五十年以上	六三〇	七三
計	二,〇〇四	二,〇九一

教育  
 讀ミ書ヲナシ得ルモノ  
 全ク無學ノ者

有父母ノ無	計	
	男	女
父母存在	二,〇〇四	八七
父又ハ母ノミ存在	五六	三六
父母共ニ死亡	八三	三三
不詳及棄兒	六三	一六
計	二,〇〇四	二,〇九一

○囚人出監時遷善ノ狀況

入監度數	遷善悔悟ノ徵候アルモノ		遷善悔悟ノ徵候ナキモノ	
	男	女	男	女
初犯	五八	三	八六	一〇
再犯以上	二三七	一八	一,二七四	四八
計	六五	二一	一,三六〇	五八
計	七〇四	一五五	一,四一八	九六

○懲治場新入者ノ有様

(監獄)

二四七

三十八年



入場度數	再入		年 齡				計	教 育
	初 入	再 入	二十 以上	十六 以上	十二 以上	十二 未滿		
男	三	七	三	三	一	三	四	
女	一	一	一	一	一	一	一	
計	三	七	三	三	一	三	四	
三十八年	三	七	三	三	一	三	四	
三十七年	三	五	一	一	一	一	八	
三十六年	三	四	一	一	一	一	七	
三十五年	三	八	一	一	一	一	三	
三十四年	三	七	一	一	一	一	八	

有父母無ノ	父母存在		計
	父ハ母ノミ	父ハ母ノミ	
父母存在	二	二	二
父ハ母ノミ	一	一	一
父母共ニ死亡	一	一	一
不詳	一	一	一
計	一	一	一
三十八年	二	二	二
三十七年	一	一	一
三十六年	一	一	一
三十五年	一	一	一
三十四年	一	一	一

◎在監人工錢ノ收入及給與

收 入	給 與
三十八年 五七、六八	三、五七
三十七年 五〇、七四	二、三五
三十六年 五三、三四	二、三五
三十五年 五二、六九	二、五九
三十四年 四七、七二	九、四三

◎在監延人員及罹病延人員

刑事被	在監延人員	罹病延人員
三十八年	三三、六八	三三、三九
三十七年	三三、三九	三三、〇〇
三十六年	三三、〇〇	三三、五七
三十五年	三三、五七	三三、九六
三十四年	三三、九六	三三、四八

(監 獄)

羅病延人員  
在監人百二付  
在監延人員  
一日平均人員  
羅病延人員  
在監人百二付  
在房延人員  
一日平均人員  
羅病延人員  
在房人百二付  
羅病延人員  
在監延人員  
一日平均人員  
羅病延人員  
在房人百二付  
羅病延人員  
在監延人員  
一日平均人員

二,九五五	八,二八二	一〇,四五六	二五〇	九,八〇五
九,三三三	一一,一五五	八,七七一	一一,〇〇一	八,七一九
七〇三,〇五九	七九九,九八四	七六九,六五八	七二一,五五二	七三三,〇七三
一,九三六,一九	二,一九一,七二	二,一〇八,六五	一,九四九,四六	一,九八一,〇二
七三,四〇一	五三,六〇七	六七,二四一	六四,三七六	五七,三七〇
一〇,四四四	六五,七六六	八七,三六六	九,〇〇五	七,九三三
—	七七三	五,一九四	七,七九六	七,二三三
—	二,一一一	一四,〇三三	二二,三三六	一九,五二二
—	二〇	六七三	二八三	六二四
—	二,五八	一三,九五	三,六三三	八,六二二
九六六	一,二八一	一,〇七二	六,九四九	四,三三三
二,六五	三,五〇	二,九三	一九,〇四	一一,八七
三五二	一六四	三九	三五	一四六

在監人百二付  
羅病延人員  
在場延人員  
一日平均人員  
懲治人  
羅病延人員  
在場人百二付  
羅病延人員  
延人員  
一日平均人員  
羅病延人員  
百人二付羅病  
人

三六,三四	一一,八一	三,六四	〇,五〇	三,三七
一三,五七七	一六,五三四	一五,三〇一	一,〇三八	二,四七三
三七,二〇	四五,二九	四一,九五	二,八四	六,七七
一,三六七	八四八	三四八	二七八	一五五
一〇,〇六	五,三二	二,二七	二六,七八	六,二七
七四九,二六〇	八九二,八二	九二,三二	八六〇,九二	八四八,四九九
二,〇八一,二六	二,四四六,〇五	二,四九六,七四	二,三五八,六六	二,三三四,六五
七八,〇七四	六二,九二	七八,七五七	七九,六七五	六八,〇九〇
一〇,四二	六九,三五	八六,四三	九,三五	八,〇二

◎在監人死亡

傳染性病  
(監獄)  
三十八年  
三十七年  
三十六年  
三十五年  
三十四年

發育及營養的病  
 皮膚及節病  
 骨及關節病  
 血行器病  
 神經系及五官病  
 呼吸器病  
 肺呼吸器病  
 消化器病  
 泌尿及生殖器病  
 中毒症  
 外就性變  
 死其他  
 總計

三	三	八	六	三	一	一	三
五	一	八	三	五	三	二	七
六	一	八	四	二	四	一	五
二	一	二	四	四	三	一	一
三	二	八	八	四	三	一	一

二五二

◎在監人八種傳染病患者及死亡者調

赤痢患者死亡	腸室扶斯	實布的里亞	虎列刺	發疹室扶斯	瘡	(監獄)
三十八年	一	一	一	一	一	一
三十七年	一	一	一	一	一	一
三十六年	一	一	一	一	一	一
三十五年	一	一	一	一	一	一
三十四年	二	一	一	一	一	一

二五三

計	猩紅熱	ハス	ト	ク	ク	ク	ク	ク
ク	ク	ク	ク	ク	ク	ク	ク	ク
ク	ク	ク	ク	ク	ク	ク	ク	ク
ク	ク	ク	ク	ク	ク	ク	ク	ク
ク	ク	ク	ク	ク	ク	ク	ク	ク
ク	ク	ク	ク	ク	ク	ク	ク	ク
ク	ク	ク	ク	ク	ク	ク	ク	ク
ク	ク	ク	ク	ク	ク	ク	ク	ク
ク	ク	ク	ク	ク	ク	ク	ク	ク
ク	ク	ク	ク	ク	ク	ク	ク	ク

議會

◎貴族院多額納稅者議員互選調 三十七年六月一日現在

納稅額	住所	身分	職業	氏名
八、七七、二三	名古屋市	茶屋町	平民商	伊藤次郎左衛門
四、三七、〇五	知多郡	半田町	平民商	小栗富次郎

三、六八、八五	名古屋市	鐵砲町	平民農	神野金之助
三、五八、〇三	海西郡	寶地村	平民農	大寶陣
三、三六、八一	名古屋市	鐵砲町	平民商	岡谷惣助
三、〇三、七三	知多郡	龜崎町	平民商	伊東孫左衛門
三、〇一、八三	名古屋市	東萬町	平民商	瀧定助
二、八三、六〇	全	市堀詰町	平民商	關戶守彦
二、六八、八〇	知多郡	半田町	平民商	中野又左衛門
二、六三、〇九	愛知郡	鳴海町	平民農	下郷益太郎
二、六〇、五五	名古屋市	玉屋町	平民商	春日井丈右衛門
二、三六、〇七	全	市東萬町	平民商	武山勘七
二、二六、八二	全	市本町	平民商	瀧兵右衛門
二、一七、二七	全	市萱屋町	平民商	中村與右衛門
二、一五、八九	全	市大船町	平民商	伊藤由太郎

(護會)

◎衆議院議員選舉人調ノ一 確定人員

市	部	屋	前年ニ比シ増減
三十八年	三十七年	三十八年	前年ニ比シ増減
三、八三五	三、八三五	四、三六六	四、三六六

◎衆議院議員選舉人調ノ二 確定人員

愛知	東春日	西春日	丹羽	葉栗	中島	海東	海西	前年ニ比シ増減
四、三〇九	二、七三六	二、七四四	三、三三四	八五四	五、〇八八	三、二六二	七五五	七五五
三、五六八	三、三三三	二、三三六	二、四三三	七四	四、一九七	二、八四一	五七四	七二
三八六	四〇八	七六一	一四〇	八九一	四三〇	一八一	一八一	一八一

知多	碧海	幡豆	額田	西茂	東茂	北加	南加	寶樂	渥飯	八美	全管合計
五、六七〇	五、五二六	三、三三三	二、六九二	二、〇一一	九四一	三〇五	七三七	二、七八七	二、八八〇	一、〇八二	五〇、九〇六
四、五〇〇	四、三三六	三、六〇二	一、八一〇	一、五六一	五三	二二〇	五二	二、〇五七	一、八八	七三	三九、六八三
一、二七〇	一、二七六	七二一	八八一	四五九	四〇八	九五	二二六	七三〇	一、〇六一	三五六	一一、三三四

◎縣會議員選舉人調 (△印ハ減)

(議會) 二五七

郡 名 愛 東 西 丹 葉 中 海 海 知 碧 幡  
 古 屋 知 井 井 羽 栗 島 東 西 多 海 豆  
 市 屋 知 井 井 羽 栗 島 東 西 多 海 豆

郡	名	愛	東	西	丹	葉	中	海	海	知	碧	幡
三十八年	七、四七八	七、二四五	五、四四〇	四、一六四	六、一五八	一、九四五	七、九六二	四、七七七	一、四七一	一〇、八四二	九、六六四	五、九九二
三十七年	七、四八二	六、八一八	五、〇六〇	三、九七九	五、四七三	一、七三三	七、五八〇	四、五六四	一、三三五	九、八二七	八、九六六	五、五二一
前年ニ比シ増減	△四	四二七	三八〇	一八五	六八六	二二三	三三二	二二三	一四六	一、〇一五	六九八	四八一

二五八

額 西 東 北 南 寶 渥 八  
 加 加 設 設  
 田 茂 茂 樂 樂 飯 美 名

全管合計	額	西	東	北	南	寶	渥	八
三十八年	六、一六三	三、九一七	二、六九〇	一、三三七	一、九七八	六、二二三	七、八二六	二、四六四
三十七年	五、五八六	三、五五八	二、三八一	一、〇三五	一、六八一	五、四六九	六、六四六	二、一七三
三十六年	五、五八六	三、五五八	二、三八一	一、〇三五	一、六八一	五、四六九	六、六四六	二、一七三
三十五年	五、五八六	三、五五八	二、三八一	一、〇三五	一、六八一	五、四六九	六、六四六	二、一七三
三十四年	五、五八六	三、五五八	二、三八一	一、〇三五	一、六八一	五、四六九	六、六四六	二、一七三
年未現在	五、五八六	三、五五八	二、三八一	一、〇三五	一、六八一	五、四六九	六、六四六	二、一七三

◎市町村會議員及選舉者調

市	町	會	議
三十八年	一	七	二五九
三十七年	一	七	二五九
三十六年	一	七	二五九
三十五年	一	七	二五九
三十四年	一	七	二五九

會數	村				計	議員	選舉權者				計	
	町	村	組合	會			ク	ク	ク	ク		
五九二	一七	六八四	四二	一〇七	六、二五一	二五六	七、四七五	九、六七九	二九、〇三三	二七、四七〇	四八二	二六、六五三
五九二	一七	六八四	四二	一〇七	六、二五	二六三	七、五五五	九、四七四	二七、七三四	二六、〇三六	七三三	二六、〇〇七
五九四	一七	六八四	四〇	九七二	六、四七三	二三八	七、七三三	八、九四七	二七、三〇四	二〇、七三三	四三七	二六、三九一
五九七	一六	六八三	四二	九四七	六、二二六	二三八	七、四三三	八、九四七	二七、〇三三	二九、三六九	四一九	二五、七七七
六〇〇	一六	六八五	四二	九六六	六、二五一	二四一	七、五〇〇	八、九四七	二六、二五〇	二九、九七八	四二二	二五、四八七

◎市會

三十八年末現在

會數	議員	選舉權者	計
一	一	三	二
二	二	二、一五〇	七、五三七
三〇	四二	二、一五〇	九、六七九

◎町會

三十八年末現在

郡名	會數	議員				選舉權者			
		華族	士族	平民	計	華族	士族	平民	計
愛知	五	一	一〇	八五	二五	二、四四五	九五七	二、五七〇	
東春日井	三	一	三	三八	二	九四五	一、〇二八	九五七	
西春日井	六	一	四	七二	二九	九九九	一、〇二八	一、〇二八	
丹羽	四	一	三	四八	六	一、四五三	一、五五〇	一、五五〇	
業栗	二	一	三	三〇	六	八三五	八四一	八四一	
中島	六	一	六	七六	三	二、五五〇	二、五七五	二、五七五	
(議會)				八二			二、五七五		

渥美	寶飯	南設樂	北設樂	東加茂	西加茂	額田	幡豆	碧海	尾張計	知多	海西	海東
四	八	二	一	一	一	三	四	六	四	四	一	二
八	一											
五	九	二	一	二	九	四	四	七	五	九	一	三
六	九	二	一	三	三	四	五	七	六	二	三	四
一	九	四	二	二	五	一	三	三	三	四	一	五
二,〇八五	二,五八八	六〇九	二九八	一七三	三五七	二,三五六	一,二四三	二,二一八	一六,二一一	五,八二二	一,四四一	一,〇三二
二,二七五	二,五九二	六二三	三〇〇	一七五	四一〇	二,四三二	一,三七九	二,二四八	一六,五五七	五,八五八	二,四五	一,〇三三

二六二

八名	三河計	全管合計
一	三	七
二	五	九
三	七	一〇
四	三	一,〇三七
五	五	九二
六	五	二八,〇九〇
七	五	二九,〇三二
八	五	一五〇
		一五二
		一三,四六五

◎村會

三十八年末現在

郡名	愛知	東春日井	西春日井	丹羽	葉栗	中島	海東
會數	四〇	四〇	三三	三三	三三	四〇	三九
華族							
士族	二	一	二	三	一	一	五
平民	四二	三九	二六	三〇	三二	四九	四三
計	四四	四〇	二八	三三	三一	五二	四八
華族							
士族	一	一	二	二	一	一	四
平民	八,五三八	八,〇二八	四,五九五	八,七四八	二,八二四	八,九五〇	五,八三三
計	八,六九四	八,一八二	四,八八五	八,七七二	二,八三五	八,九九九	五,八六五

二六三





東加茂  
北設樂  
南設樂  
八名  
三河計  
全管合計

一	二	三	四	三	二	一
二〇	三〇	四〇	三〇	二〇	一〇	一〇
二〇	三〇	四〇	三〇	二〇	一〇	一〇
二〇	三〇	四〇	三〇	二〇	一〇	一〇
二〇	三〇	四〇	三〇	二〇	一〇	一〇
二〇	三〇	四〇	三〇	二〇	一〇	一〇
二〇	三〇	四〇	三〇	二〇	一〇	一〇
二〇	三〇	四〇	三〇	二〇	一〇	一〇
二〇	三〇	四〇	三〇	二〇	一〇	一〇
二〇	三〇	四〇	三〇	二〇	一〇	一〇

二六六

財政

◎國稅

(實收額)

地	所	租	稅
三十七年度	三十七年度	三十七年度	三十七年度
三六八、一六〇	三六八、一六〇	三六八、一六〇	三六八、一六〇
二、〇五九、八三五	二、〇五九、八三五	二、〇五九、八三五	二、〇五九、八三五
一、八三三、三八九	一、八三三、三八九	一、八三三、三八九	一、八三三、三八九
四三二	四三二	四三二	四三二
四九八	四九八	四九八	四九八
二二、五六六	二二、五六六	二二、五六六	二二、五六六
二六、六八〇	二六、六八〇	二六、六八〇	二六、六八〇
四、一六六	四、一六六	四、一六六	四、一六六
一、八〇三	一、八〇三	一、八〇三	一、八〇三
六、七八五	六、七八五	六、七八五	六、七八五
四、七三〇、八五〇	四、七三〇、八五〇	四、七三〇、八五〇	四、七三〇、八五〇
三三八、九八一	三三八、九八一	三三八、九八一	三三八、九八一
二、〇六四、一七三	二、〇六四、一七三	二、〇六四、一七三	二、〇六四、一七三
一、一七〇	一、一七〇	一、一七〇	一、一七〇
二九四	二九四	二九四	二九四
二〇三、七六九	二〇三、七六九	二〇三、七六九	二〇三、七六九
二七、八五六	二七、八五六	二七、八五六	二七、八五六
四、〇一七	四、〇一七	四、〇一七	四、〇一七
二、七三四	二、七三四	二、七三四	二、七三四
一〇、二〇九	一〇、二〇九	一〇、二〇九	一〇、二〇九
四、八三七、四三三	四、八三七、四三三	四、八三七、四三三	四、八三七、四三三
三〇五、九八九	三〇五、九八九	三〇五、九八九	三〇五、九八九
一、九五八、三三五	一、九五八、三三五	一、九五八、三三五	一、九五八、三三五
一、〇八一	一、〇八一	一、〇八一	一、〇八一
三三	三三	三三	三三
一六六、七七三	一六六、七七三	一六六、七七三	一六六、七七三
二〇、〇四一	二〇、〇四一	二〇、〇四一	二〇、〇四一
三、八三四	三、八三四	三、八三四	三、八三四
二、〇四四	二、〇四四	二、〇四四	二、〇四四
一八九	一八九	一八九	一八九
四、六三〇、二二八	四、六三〇、二二八	四、六三〇、二二八	四、六三〇、二二八
三〇五、九八九	三〇五、九八九	三〇五、九八九	三〇五、九八九
一、七六一、五八一	一、七六一、五八一	一、七六一、五八一	一、七六一、五八一
六四六	六四六	六四六	六四六
一九四、三五三	一九四、三五三	一九四、三五三	一九四、三五三
一九、九〇三	一九、九〇三	一九、九〇三	一九、九〇三
三、七三〇	三、七三〇	三、七三〇	三、七三〇
一五八	一五八	一五八	一五八
四、三八〇、五四三	四、三八〇、五四三	四、三八〇、五四三	四、三八〇、五四三

營業稅	六六八、一六〇	三六七、六九八	三三八、九八一	三〇五、九八九	二八四、四九五
酒稅	二、〇五九、八三五	一、八三三、三八九	二、〇六四、一七三	一、九五八、三三五	一、七六一、五八一
混合酒稅	—	四三二	一、一七〇	一、〇八一	六四六
酒精及酒含有	二五	四九八	二九四	三三	—
飲料稅	二二、六六六	二二、五六六	二〇三、七六九	一六六、七七三	一九四、三五三
醬油稅	二五、九一六	二六、六八〇	二七、八五六	二〇、〇四一	一九、九〇三
取引所稅	五、一四一	四、一六六	四、〇一七	三、八三四	三、七三〇
賣藥稅	三、一三四	一、八〇三	二、七三四	二、〇四四	一五八
鑛業稅	四、九九二	六、七八五	一〇、二〇九	一八九	—
砂糖消費稅	—	—	—	—	—
北海道地方稅	—	—	—	—	—
織物稅	五五九、七七九	—	—	—	—
合計	六、七六八、九三三	四、七三〇、八五〇	四、八三七、四三三	四、六三〇、二二八	四、三八〇、五四三

(財政)

◎國稅郡市別ノ一

二六七



郡市	稅額	人員	稅額	人員	稅額	人員
尾張	一、四、九、五、七	一、四、九、五、七				
名古屋	七、六、三、四	七、六、三、四				
愛知	九、八、〇、〇	九、八、〇、〇				
東春日井	一〇、七、二、〇、七	一〇、七、二、〇、七				
西春日井	一五、一、六、三	一五、一、六、三				
丹羽	一、九、五、八	一、九、五、八				
葉栗	六、四、五、〇、三	六、四、五、〇、三				
中島	三、八、一、五、六	三、八、一、五、六				
海東	八、六、七、九	八、六、七、九				
海西	七、六、〇、二、五	七、六、〇、二、五				
知多	一、四、五、三、二	一、四、五、三、二				

酒精及酒精含有飲料稅  
二七〇

郡市	稅額	人員	稅額	人員
碧海	一〇、五、八、八、一	一〇、五、八、八、一		
幡豆	一〇、七、三、三、〇	一〇、七、三、三、〇		
額田	六、九、二、六、九	六、九、二、六、九		
西加茂	三、六、八、二、九	三、六、八、二、九		
東加茂	一、四、九、六、一	一、四、九、六、一		
北樂	二、〇、六、四、六	二、〇、六、四、六		
南樂	一、八、〇、五、三	一、八、〇、五、三		
寶飯	七、九、二、六、三	七、九、二、六、三		
瀝美	六、九、二、八、二	六、九、二、八、二		
不名				
三河	五、四、五、四	五、四、五、四		
全管合計	二、〇、五、八、五	二、〇、五、八、五		

◎國稅郡市別ノ三  
(財政)  
三十七年度

二七一

郡市  
名古屋  
愛知  
東春日井  
西春日井  
丹羽  
業栗  
中島  
海東  
海西  
知多  
尾張

郡市	鹽	油	稅額	人員	取引	所稅	人員	稅額	人員	賣藥	稅
名古屋	四八、〇八〇	四	三、二七〇	二	一、三三〇	二	一九三	一、三三〇	二	一九三	二
愛知	九、七九九	九			二六〇		四三	二六〇		四三	
東春日井	四、七四四	九			二六二		一九	二六二		一九	
西春日井	八、三〇〇	一四			三三二		二六	三三二		二六	
丹羽	三、六七〇	三			三六七		四	三六七		四	
業栗	六、三〇七	三			一八八		六	一八八		六	
中島	五、二〇六	八、四三七			二八三		四	二八三		四	
海東	二、三〇九	六			一八三		九	一八三		九	
海西	一、四八五	四			五		九	五		九	
知多	七、三五三	二四			三三二		八	三三二		八	
尾張	一、三、五三三	八、六六四	三、二七〇	二	三、五二一		四九七	一、三、五三三		四九七	

郡市  
碧海  
幡豆  
額田  
西加茂  
東加茂  
北加茂  
南加茂  
寶飯  
渥美  
八名  
全管合計

碧海	二、六八〇	三、一六四			三三〇		五	三三〇		五	
幡豆	八、一三六	四五六			二九八		五	二九八		五	
額田	四、三三三	二、三四	二、二〇〇	一	二九四		三	二九四		三	
西加茂	一、九〇六	三、七九			六二		六	六二		六	
東加茂	一、一六	三			二九		六	二九		六	
北加茂	一、〇五四	一、二二三			三五		七	三五		七	
南加茂	一、一五五	五			六二		九	六二		九	
寶飯	一、一五六	三			二〇		九	二〇		九	
渥美	五〇、六九二	五	二、五四九	一	三〇九		六	三〇九		六	
八名	一、二二五	二四六			三三		六	三三		六	
全管合計	三三、六六六	一九、八〇二	二五、九二六	四	五、二四二		七九五	三三、六六六		七九五	

◎國稅郡市別ノ四  
(財政)  
三十七年度  
二七三

郡市  
 名古屋  
 愛知  
 東春日井  
 西春日井  
 丹羽  
 葉栗  
 中島  
 海東  
 海西  
 知多  
 尾張

市	郡	額	人員	額	人員	額	人員
名古屋	愛知	六三三	三三	二、六五	二	一六、八〇五	三四
東春日井	愛知	四九四	三〇	四三	三	一、一四四	三
西春日井	愛知	六六	二	一九七	一	四〇	四
丹羽	愛知	一四	二	六七	一	一九五、九二八	八八
葉栗	愛知					三、四、〇四三	一、五〇一
中島	愛知					六、八七八	一、三五五
海東	愛知					四三	一七〇
海西	愛知						
知多	愛知	一、一三三	七	四、七三	三	五、四、三三三	四、〇一〇
尾張	愛知	三、〇四八	六				

二七四

碧豆海  
 幡田  
 額加  
 西加  
 東加  
 北樂  
 南樂  
 寶飯  
 渥美  
 八名  
 三河  
 全管合計

◎國庫收入金

(現計額)

(財政)

碧豆海	三、七	一	四、二五	一、五
幡田	三	一	二、六〇五	四
額加	一		五、三三	四
西加	一			
東加	一			
北樂	一			
南樂	一			
寶飯	一			
渥美	一			
八名	一			
三河	六	三	一四、四四七	四八
全管合計	三、一三四	七	五、九、七七九	四、四八



◎國庫支出ノ縣經費細則

(現計額)

三十八年度

二七八

勅任俸給	三、八〇〇	通信運搬費	六〇
奏任俸給	三、七九八	入營付添	九五
判任俸給	四〇、四〇三	檢丁及新兵旅費	六、六七五
退職賜金	五〇九	雜費	三三八
死亡賜金	四三五	木杯製造費	三三
賞與	三、八二三	褒賞費	一
休職俸給	八一	褒狀費	六五
備人料	一、五	恩賜	三八
備用品費	二八	救助	六、九六九
筆紙墨文具費	九三	警察費	五、一八九
消耗品費	六三	連帶支辨金	一七、六一
徵兵費		內國旅費	
諸給及		總額	二七、八

呼出旅費	一	消耗品費	九五
度量衡檢定費	一	通信運搬費	三、一六三
出張旅費	七五	馬匹費	一九三
給與	四、七七	官舍修繕費	一、三五三
雇員給	一	機密費	一、六〇〇
巡查滿年賜金	三	死傷當	一
警察賞與	三、五六	賠償及	一
備入料	一、五	訴訟費	六
被服費	二	傳染病豫防費	一、二四
遺失物及相續人費	四七六	傳染病豫防費	一、〇五五
曠缺產收得費	一、三九一	俸給	一、七五三
雜品費	六〇五	內國旅費	五、八
圖書及印刷費	一、二六	雜給	二、三
筆墨紙文具		撲殺及棄却手當	二七九
廳費		總額	二七、九
(財政)			



一 評價人手當

五

一 雜

費

二八〇

◎縣歲入決算

科	目	三十七年度	三十六年度	三十五年度	三十四年度	三十三年度
經常部	地租	一、七八、三八八	一、九二、三五九	一、八二、四九四	一、八七八、五八一	一、三六〇、七九二
	營業稅	八五六、四八	九三、三七五	八五八、二五三	一、〇〇六、六九六	六〇〇、六五五
營業稅附加稅	營業稅	七四、三〇六	七六、七六七	七三、七九三	六〇、九八五	五〇、七六三
	營業稅附加稅	二四、二二八	三三、二四三	二四、三三三	一八六、七七八	一八〇、五七三
戶數割	戶數割	四八、〇八八	四七、一七四	四二、〇二六	三八、七八八	三五、四三五
	戶數割	一五、四六〇	一九四、三三九	一六八、九三二	三五、七九二	一七一、六二八
家屋稅	家屋稅	二〇、〇五六	八、六六七	五、八二八	—	—
	家屋稅	—	—	—	—	—
市豫算編入額	市豫算編入額	一八二、六九九	三三一、二一〇	二五四、一三二	一九四、五三九	二二一、三三三

(財政)

賦課額計	一、五二、二七五	一、七三、六九五	一、六二、七五三	一、七三、五〇七	一、一六〇、二七七
財產收入	三、三三二	一、五七〇	六五三	四五〇	三四二
國庫下渡金	五五、四二八	七〇、三三九	六二、六四六	四五、五六七	三八、八四五
雜收	一七六、四五三	一四三、八〇二	一三五、九四二	二九、〇五七	一六一、三三八
臨時部	三七九、六五九	一、二一八、三四四	四六〇、八三三	七二一、〇〇八	一、三六八、八〇〇
繰越金	四三、三〇〇	—	六五、二四〇	三三、三三五	三六、九〇一
財產賣拂代	五、一〇五	五、〇七八	一三、三八七	一八、八三五	五、三八八
國庫補助金	一七、五七七	七七、〇五九	六五、五二六	四一、一四七	二六、三三六
縣債	三〇三、三五〇	一、〇一〇、五〇〇	三〇七、八〇〇	三〇七、八〇〇	九〇三、八五〇
寄付金	三、八二七	一五、五八七	八、八六九	一八、九二一	八四、二二五
熱田灣築港積立金	七、五〇〇	—	—	—	—
繰入	—	—	—	—	—

二八一

計	二、一六八、〇四七	三、〇四七、四三九	二、二七七、三二六	二、五八九、五八九	二、七四九、五九二
繼續費繰入金	—	二六五、二五七	一八三、三〇〇	三二一、三六六	二六四、二四〇
外二 木曾川改修費積 金繰入及戻入金	—	一、〇三六	—	九、三四三	—
金 翌年度ヨリ繰入	—	三五九、八七六	一五三、五七五	—	—

二八二

◎縣歲出決算

科 目	三十七年度	三十六年度	三十五年度	三十四年度	三十三年度
經 常 部	一、〇〇八、〇九一	一、〇六八、八六六	一、〇二八、四三四	九七一、五〇一	九七七、三二七
警 察 費	三三三、五六〇	三三四、三〇五	二九六、二一九	二五三、四五二	二三四、九三七
警察廳舎修繕費	一、八三三	一、九六七	二、一八三	一、四八七	八五三
士 木 費	一四六、四二〇	一六七、七八二	一四二、四八七	三三四、八九四	三三〇、一四七
縣會議諸費	一一、七〇〇	一三、四三三	一三、七五二	一三、四三六	一〇、九四四

衛生及病院費	二〇、〇七四	二五、三三九	二七、六八〇	二〇、五〇五	三七、五三九
教 育 費	二二四、一五五	二二五、八二四	二四三、三六一	一七八、三四四	一一、五八七
郡廳舎修繕費	一、六二九	一、六〇七	二、五四五	一、七四〇	八九四
郡 役 所 費	一〇〇、七九三	一〇四、四四七	一〇三、九九八	九八、五六八	九四、二六九
救 育 費	三、二一八	三、四八四	二、六八二	二、二八四	一、九三五
諸達書及揭示諸費	一、三四五	一、六二七	一、八六六	一、二二七	九五五
勸 業 費	九七、七七八	九一、九七八	八四、九六二	六八、五二五	三九、一四八
縣 稅 取 扱 費	二三、二二三	二五、七〇八	二二、〇三三	二〇、九二九	一八、一九六
縣廳舎修繕費	四八九	五〇〇	四五六	一三三	一五六
縣 監 獄 費	—	—	—	—	八四、五九二
縣監獄修繕費	—	—	—	—	七三七

(財政)

二八三

衆議院議員選舉費	一五八	二五〇	三三三	二〇〇	一三三
縣吏員費	六六、〇五一	七〇、八八八	六八、四九二	七三、二二三	五六、五五四
縣會議員選舉費	四五七	四、六五三	一、三七五	一七九	二一〇
財產費	八一	五七	六二三	一六四	四九
作業費	五、二五〇	五、九九三	六、三五六	四、三九八	三、三八六
土地收用審査費	四四	一五	五六	四四	八四
中村公園費	一六六	三〇	二五	—	—
臨時部	九九九、七五八	二、二八三、五八四	一、四三八、五三三	一、五九一、二四七	一、四六〇、九二六
警察費	一、六五三	三三、〇六〇	六二、三四三	—	—
警察廳舍建築費	二四、四四〇	六六、〇一七	一九、八六五	三三、七二五	九、八四四
郡市町村土木補助費	一五八、七〇四	九、七三三	二一、二二二	一五、二七七	二六、五九七

二八四

衛生補助費	三、一九七	六、七二八	一四、八二五	三九、〇三二	一〇、二五〇
教育費	五、八一三	五四、二八三	五三、五四九	一四五、〇四七	六一、二七七
郡市町村教育補助費	三、〇〇〇	三、〇〇〇	三、〇〇〇	三、〇〇〇	三、〇〇〇
教育補助費	二、五五五	二、二二三	一、八九三	五六三	五六二
郡廳舍建築費	五八一	八、九二八	五、六〇八	二、七三一	二
勸業費	四、四八七	八、九七三	三三、〇八四	五、九九三	三、四八四
勸業補助費	三三、一五〇	三三、八七九	二〇、八九〇	一九、〇〇〇	七、九二九
縣債費	二九九、六〇九	一、〇一一、六四九	三〇三、八四七	四三三、七九五	六八八、八五六
熱田灣築港費本年度支出額	一三三、五七〇	三三八、八〇三	四二二、四五七	二八四、九七七	二二〇、八〇九
勸業補助費本年度支出額	—	—	一、〇六〇	一、七〇三	三、三三三
縣廳舍建築費	—	三五三	二、六八八	二八、七〇三	四九、九九〇

二八五

(財政)



雜 收 入	一七三	一、二八四	二七八	五、八二九	四〇二
夫役現品代納金	—	七、七六	四、四一六	—	—
町村分賦額	二八、八三〇	一一、〇〇八	一一三、七九	一〇三、四一三	八二、九九九
國庫補助金	一五〇	—	—	—	—
臨時部	六六、七九四	六〇、三七六	五七、七三四	四八、九三六	五三、一四一
繰越金	四三、八五六	四六、三七七	三七、四六六	三三、〇八八	二九、一六八
雜 收 入	四五	—	四、〇九二	—	—
國庫補助金	—	—	八〇〇	八〇〇	八〇〇
縣稅補助金	三三、七九八	二、九四三	一、三三一	四、三九五	四、六九五
返 納 金	—	—	—	—	一五三
寄 付 金	一、三八九	一、三三〇	九五七	四一〇	一、八三二
二 八 八					

夫役現品代納金	一、八七四	—	四、二〇七	八、五五六	九、八九七
夫 役 寄 付	—	—	—	—	—
財產賣却代	—	一三五	一、二五〇	一、二〇三	四、九六九
財產繰入金	五、九五二	九、六〇二	七、六三二	四三	六三八
二 八 八					

◎郡歳出決算

歳 出 總 計	三十七年度 六九、五五九	三十六年度 一〇四、六三六	三十五年度 一三二、九六〇	三十四年度 一三三、二四三	三十三年度 一〇五、五八四
經 常 部	三三、九七三	三五、三五二	三三、七三三	三三、〇二二	三六、六二九
會 議 費	三、九三二	七、四四六	六、一〇九	六、三〇六	六、三六二
郡吏員費	一、四三三	三、四二二	三、九四一	五、八二九	四、四五〇
土木費	六、〇七二	五、九六四	五、四〇七	三、九三六	六、〇七九
(財政)				二八九	

教育費	四、〇〇〇	五、四一九	五、一四四	八、九〇一	八、三三六
衛生費	—	三三三	三三四	二一〇	七〇五
勸業費	三、七六六	五、四九六	五、六二七	四、八〇九	一三、四三二
雜支	五一〇	—	三三	—	—
財產費	一三八	二二五	三四二	四六三	三二七
郡費取扱費	一八二	一九四	一九二	四三八	一〇二
徵發物件輸送費	三三九	八〇五	—	—	—
郡會議員選舉費	七〇	一、〇四四	一五八	三〇	四六
財產編入	三、五四三	五、〇三三	五、四三六	—	—
臨時部	四五、五八二	一〇五、二七五	九九、二三七	九二、三三二	六六、九五五
土木費	一九、六九三	三六、一九四	三八、五七九	二八、九六六	三九、三三四
合計	二九〇	二九〇	二九〇	二九〇	二九〇

土木費本年度支出額	—	—	—	—	—
教育費	—	四七七	一、四六〇	三、三四	三、七九〇
衛生費	〇	六九	一〇八	一、九三七	五二
勸業費	六九八	二、二二八	三、五六八	三七、二五五	九、九〇三
財產費	三、五八	—	—	四六一	三、六五〇
財產編入	三、〇七〇	三三、九三三	六、九七三	一一、五二六	三、八三三
訴訟費	三五	—	—	—	—
土木補助費	五三	一、六七六	七、六三三	—	—
教育補助費	四、一六三	一一、七二三	一一、五七七	—	—
衛生補助費	一、五三〇	三、二三三	二、八〇三	—	—
勸業補助費	一三、二七	二二、一三三	二六、五三六	—	—
合計	二九一	二九一	二九一	二九一	二九一



國稅營業割	四三、九三四	一一〇、三〇三	九三、九六三	八四、七八四	八〇、〇八三
所得稅割	四一、一八〇	八五、六〇六	七一、三七〇	四七、三三九	四〇、三三三
特別稅家屋割	一五一、二五六	二七、七七八	一一六、七〇二	一一六、九八〇	八一、六九九
全商工業稅割	四一、七三七	四七、〇三六	四一、九七二	四三、九三二	三二、六一二
全雜種稅割	九四、〇七六	九一、六三三	八九、八〇二	八六、二二六	八三、二五五
全電柱稅割	一、二五〇	—	—	—	—
計	五五五、六三七	七八六、四七七	七八一、九三五	六九五、五五二	六三三、五八一

◎市歲出決算

科	目	三十七年度	三十六年度	三十五年度	三十四年度	三十三年度
役所	費	四〇、六四八	四二、〇〇八	四一、三三八	三七、七三六	二九、七三〇
會議	費	一、八四八	一、三七八	二、一三四	二、〇七五	一、三四三

土木	費	三三、四六六	三二、九五六	三六、四二六	五九、八一八	六九、一五七
教育	費	一四三、八九〇	二二一、七四八	一九五、五八三	一八六、四九七	三三三、一六二
衛生	費	一七、五六〇	二五、〇四〇	一八、八五三	一九、四〇七	一四、八四二
救育	費	二〇〇	三八三	三四六	三三五	一八五
警備	費	三、三四五	四、〇二〇	二、九六六	二、二九五	三、七七八
勸業	費	五、七〇〇	一三、九九四	三、五九三	一、〇五〇	五〇〇
財產	費	—	二六、八七九	四、二四八	—	—
諸稅及負擔	費	一八三、〇〇四	三三二、三三五	三五四、二九三	一九四、八二二	一一一、四八〇
公債	費	一二七、五五六	一八一、四九〇	一一三、〇四八	二四、九一一	七五、六五七
雜支	出	一、一六一	一三、五三三	一、一七六	六五九	一、七四一
街燈	費	二、八七六	二、八〇五	二、〇三六	九一三	—
(財政)					二九五	

二九四





特別税反別割	五五、八三三	二五、六六九	二七、四五〇	二七、八八三	一〇四、一四〇
全家屋割	三九、四〇三	一九、〇八七	二〇、一三七	一七、八四三	一五、四〇六
全地價割	五六	一、一〇〇	一、一二七	一、六〇一	一、三三三
全農車割	三四				
全畜犬税割	七	五			
全平均戸數割					九六
全海産物税	三九〇	五四三	五九七	五七六	五〇一
全土砂税	三〇	七七	二〇九	一五七	一九三
水利組合交付金	三三九	二六	二〇一	八九	
夫役	一九、一〇七	一六、九四九	一〇、六五四	一四、八六八	二一、八二三
計	一、九八、六三四	二、三四、〇二二	二、一六、三三九	二、〇七、一三三	一、八二四、一八九

二九八

外ニ翌年度ヨリ繰上補充金

三、〇六一

五五

五九三

二、四〇〇

◎町村歳出決算

科	目	三十七年度	三十六年度	三十五年度	三十四年度	三十三年度
役場	費	四四、六五五	四九、六七五	四六、一六三	三九、〇四〇	三六、一九四
會議	賢	一〇、八三五	一四、九九八	一四、五六二	一三、八六五	一三、七二一
土木	費	三三、三八八	二四九、八六五	二五、二一八	二三、七三八	二六、五六三
教育	費	五五、一三八	八三五、八五八	七五七、八一〇	六八〇、八三四	六二五、七九五
衛生	費	三、四三七	三七、〇四〇	四四、一六一	八八、四五四	一三三、三五四
救助	費	六〇〇	五四五	五〇八	三四八	三九六
警備	費	一一、一一九	一五、一三四	二、八七六	一〇、八四二	九、九一七
勸業	費	二四、六三二	三〇、八五三	二五、六三八	二一、七二六	二三、一八三
(財政)					二九九	

財 產 費	三〇〇	三〇、三八六	一八、〇八三	二八、四六二	八、五二二
町村基本財産編入金	九、六八一	三九、三〇七	五九、二四〇	七〇、三三九	二八、四六二
隔離病舎建築積立金				二、六九三	二、六九三
學校建築積立金				三二七	三二七
寄付金費				二、一五〇	二、一五〇
學校基本財産及積立金編入	一、〇四六		三、四九三	一一、二三五	一一、二三五
訴訟費					
諸税及負擔			二五、六五四	二七三、九六六	二五、五五六
公債費			九六、七八〇	八八、六四七	一〇五、五五六
雜支	二九、九七六	一八、二五七	二〇、四六七	一五、〇五六	一五、〇五六
計	一、六八八、〇九八	一、八六五、七〇〇	一、九三五、四八九	二、〇八七、一九二	一、七五一、三〇五

外ニ前年度へ繰上金一

◎普通水利組合歳入決算

科 目	三十七年度	三十六年度	三十五年度	三十四年度	三十三年度
財産ヨリ生スル收入	八六八	一、二八九	一、七二六	四、〇七六	一、二五五
雜 收 入	一五、八八七	一五、五六二	七、四八〇	一一、三〇四	五、六九七
存續會決算金編入高					二、九八四
縣 税 補 助 金	一八、四四六		二八七		二、九七九
寄 付 金	三、三七八	一、五六八	一、四八一	三、六九	二、三二六
財産繰入金	一、八八九	五、二一六	七、九二四	四、五五一	
使 用 料	五五六	五八八	四六〇	四〇六	一、六六
前年度繰越金	三六、〇二五	二七、一八四	四〇、四九〇	一六、一〇七	六、二六一
(財政)				三〇一	

五五

四三

三、〇五六

四五三

借入金	村補助金	用水路工事受負金	土地割	夫役	計	外ニ翌年度ヨリ繰上
50,000			14,075		290,124	
83,000	287		122,357		296,950	247
			25,975		175,803	
137,000			101,290	267	278,238	
7,389		3,490	8,666	3,533	195,625	

三〇三

◎普通水利組合歳出決算

科目	三十七年度	三十六年度	三十五年度	三十四年度	三十三年度
組合管理費	3,833	24,304	20,657	33,047	19,446
會議費	2,739	2,527	2,617	2,916	3,430

土木費	警備費	諸税及負擔	組合創立費	財産費	公債費	雑支	組合會議員選舉費	寄付金	組合費取扱費	土地買入費
15,988	461	207	28	3,768	3,199	5,942	3	45	165	2,691
106,925	660	305	104	6,061	28,177	9,789		480	645	
100,075	356	275		1,033	19,580	2,700	1	140	392	
180,333	582	236	505	11,199	13,101	3,833	5	204	254	333
142,526	263	121	528	3,578	5,330	3,123				

(財政)

科 目	三十七年度					三十六年度					三十五年度					三十四年度					三十三年度				
	計	土木補助費	井領米代	用水權買收費	訴訟費	計	土木補助費	井領米代	用水權買收費	訴訟費	計	土木補助費	井領米代	用水權買收費	訴訟費	計	土木補助費	井領米代	用水權買收費	訴訟費	計	土木補助費	井領米代	用水權買收費	訴訟費
反別割	四六七					一五五					九五					一					五				
雜收入	二二〇					一八				二															
前年度繰越金	九二					五				二四											六				
縣稅補助金	二〇三																								
計	三〇、二九					三〇、〇七		八〇、〇〇		一四七、八五					三六、五〇						一七、五九				
計																									

◎水害豫防組合歳入決算

科 目	三十七年度					三十六年度					三十五年度					三十四年度					三十三年度								
	計	家屋割	會 議 費	土 木 費	警 備 費	組 合 費 取 扱 費	計	家屋割	會 議 費	土 木 費	警 備 費	組 合 費 取 扱 費	計	家屋割	會 議 費	土 木 費	警 備 費	組 合 費 取 扱 費	計	家屋割	會 議 費	土 木 費	警 備 費	組 合 費 取 扱 費	計	家屋割	會 議 費	土 木 費	警 備 費
家屋割	一、〇八七	一、〇八七					三、七	三、七					三、〇	三、〇						二、〇	二、〇				六、一	六、一			
會 議 費	九、五		九、五				三、七		三、七				三、六		三、六					三、四		三、四			三、五		三、五		
土 木 費	四、五			四、五			一、七		一、七				三、		三、					一、		一、			二、		二、		
警 備 費	八			八			八、七		八、七				四		四					一、		一、			二、		二、		
組 合 費 取 扱 費	〇			〇																									
創 立 費	六、三			六、三			二、四		二、四				六、		六、					六、		六、			三、九		三、九		
計	三〇、二九			三〇、二九			三〇、〇七		三〇、〇七		八〇、〇〇		一四七、八五		三六、五〇					一七、五九									

◎水害豫防組合歳出決算

(財政)

◎縣債

三十九年四月一日現在

償還年限	八分	六分五厘	六分	五分一厘	五分	合計
明治五十八年迄	1,000,000	435,000	82,850			1,517,850
全四十七年迄						
全四十五年迄	53,600	140,000				193,600
全四十年迄				△60,000	△19,000	△79,000
合計	583,600	1,400,000	1,246,750	60,000	19,000	3,411,350

備考 本表中△印ヲ付セルモノハ公債發行ニ係ル分

△印ハ罹災救助基金ヨリ土木費ニ借出シタル分

◎市町村債

(長期ノ分)

三十九年四月一日現在

償還年限	一分	八割	八分	五分	合計
自明治三十九年					
至三十九年					
合計					

償還年限	九分	八分	七分	五分	合計
自明治三十九年					
至三十九年					
合計					

◎水利組合債

(長期ノ分)

三十九年四月一日現在

償還年限	九分	八分	七分	五分	合計
自明治三十九年					
至三十九年					
合計					

(財政)

クク	クク	クク	クク	クク	クク
全全	全全	全全	全全	全全	全全
四三	四三	四三	四三	四三	四三
十十	十十	十十	十十	十十	十十
三九	四九	六九	七九	八九	八九
年年	年年	年年	年年	年年	年年
合	計				
三、八八、五五四					
三、五七、七〇一					
二、九九、二八六					
一、五七、三三一					
五〇、三四四、四七三					
三六、九〇九、五〇五					
三六、三二、九五二					
七九、七四、九六〇					
三〇九、八三〇、四三五					
三〇八					

◎市町村債 (三年以内ノ分) 三十九年四月一日現在

利	率	三十九年	四十年	四十一年	合
一割三分五厘	105,000	105,000			105,000
一割二分	100,000	100,000			100,000
一割	1,331,000				1,331,000
九分五厘		3,700,000			3,700,000
九分二厘五毛	1,150,000	700,000			1,150,000
計					11,150,000

九分	120,000				120,000
八分七厘五毛	3,000,000	400,000			3,400,000
八分五厘	3,550,000	3,541,000			7,091,000
八分三毛	10,000,000				10,000,000
八分	2,440,533				2,440,533
七分六厘六毛	10,000,000				10,000,000
七分五厘七毛	35,000,000				35,000,000
六分	2,000,000				2,000,000
五分	8,333,500	63,500			8,397,000
合	67,888,033	9,244,500	330,000		77,462,533

◎郡役所経費 決算高

【書記俸給】	三十七年度	三十七年度	三十五年度	三十四年度	三十三年度
	五、二八〇円	五、七七七円	五、〇三九円	四、三三三円	四、三三三円
(財政)					三〇九









南設樂	北設樂	東加茂	西加茂	額田	幡豆	碧海	知多	海西	海東	中島	葉栗	丹羽
一、九七五	一、二五〇	三、三三五	一、八五〇	三、四三五	三、六〇〇	八、八五〇	三、九三五	二、四三〇	三、三三五	七、三三五	五〇〇	四、六三五
二、五二	三、三	六〇二	一、四	一、一四	一、三三	一、三三	五七	二、二	六〇〇	一	二、六	六
一、二九五	三、三	一	一	二四〇	一	一	二、四〇〇	一、五	一	一	一	五、四
四、四八五	九、六〇〇	一四、三七〇	一〇、七三〇	一一、一五〇	二、五一〇	三、九〇〇	一九、二六〇	一、三六〇	一、〇〇〇	一一、二六〇	二、〇〇〇	九、〇
二〇四	一、六三〇	三、三五	二、三九八	二、七八	五、一五	一〇、八三	三、三六	一、七六	二、六四	一一、二九	一、四八〇	二、九四
六、五二	三〇、二九	三、七	一〇	一〇	三六	五、三	四、〇六〇	一	一	一	四	一
一、五七	六、五六	二	五、五	一	一	三、八	一九九	四	二	二	一	四、八三
一四、八七八	三、六七〇	二、九五九	一、五、六七	一、七、五三	二、六、二五	三、四、三八	九、六、六〇〇	五、九、三	七、五、〇	二、六、七八〇	二、五、四七	九、六、二五

三二六

寶飯	八名	全管合計
一三、九七〇	八、六七五	一、七、〇八〇
九、八	六、六	七、〇七四
四、〇	一	三、四八三
五、八八〇	三、一九〇	二、三、四〇
九、八五	三、五八	一、四、〇四二
七、三三	二〇、六二五	六、一、〇九
四、四	一八五	四、三、八三
三〇、二五九	五、八九八	六、二、四、九

◎水利組合基本財産調 明治三十八年十月末日現在

大藏預公團體 金及郵債券及公 便貯金共團體食	株券及 債券額	銀行 預金額	個人貸 付及預入額	現 金額	總 額
額 二、三〇〇、〇〇〇	付額 六〇〇、〇〇〇	額 一、九、〇、〇〇〇	額 三、三、三、三	額 三、九、六、五	額 九、六、二、九

◎縣稅課率

通常會 臨時會	三十七年度	三十六年度	三十五年度	三十四年度	三十三年度
地租割 計	一、五〇〇	一、五〇〇	一、五〇〇	一、五〇〇	一、五〇〇
通常會	一、五〇〇	一、五〇〇	一、五〇〇	一、五〇〇	一、五〇〇
臨時會	一、五〇〇	一、五〇〇	一、五〇〇	一、五〇〇	一、五〇〇

(財政)

三二七



種別  
地租  
所得稅  
營業稅  
酒稅  
醫藥稅  
賣業稅  
鹽業稅  
鹽業稅  
相續稅  
合計

◎縣稅滯納處分

種別	人員	稅額	處分執行徵收シタル者	人員	稅額	官	人員	稅額	損
地租	三、〇七	一六、〇三元	三、〇七	三、〇七	一六、〇三元	三、〇七	三、〇七	一六、〇三元	六、六
所得稅	三、八〇〇	二七、四二一	三、八〇〇	三、八〇〇	二七、四二一	三、八〇〇	三、八〇〇	二七、四二一	一、六二
營業稅	三、二四三	四、〇三一	三、二四三	三、二四三	四、〇三一	三、二四三	三、二四三	四、〇三一	六、八
酒稅	二〇〇	一四、〇三四	二〇〇	二〇〇	一四、〇三四	二〇〇	二〇〇	一四、〇三四	五、四
醫藥稅	一八五	一、五五三	一八五	一八五	一、五五三	一八五	一八五	一、五五三	三、三
賣業稅	七	三、三	七	七	三、三	七	七	三、三	五
鹽業稅	三	一、八七九	三	三	一、八七九	三	三	一、八七九	三
鹽業稅	三	三、三	三	三	三、三	三	三	三、三	三
相續稅	一五	四、四	一五	一五	四、四	一五	一五	四、四	一、四三
合計	一〇、四八三	一〇四、七〇四	一〇、四八三	一〇、四八三	一〇四、七〇四	一〇、四八三	一〇、四八三	一〇四、七〇四	三三、〇

三三〇

人員  
督促狀ヲ發シタルモノノ  
處分執行徵收シタルモノノ  
官  
損

◎縣稅滯納處分稅目別

人員	稅額	人員	稅額	人員	稅額	人員	稅額	人員	稅額
三十七年度	七、二七	四、九三	一、四九	二、一五	五、四六	五、三六	二、九六	三、五八	二、六三
三十六年度	六、三三	三、八七	一、二五	一、〇一	四、五九	四、八六	二、九六	三、六六	三、〇〇
三十五年度	六、三三	三、八七	一、二五	一、〇一	四、五九	四、八六	二、九六	三、六六	三、〇〇
三十四年度	六、三三	三、八七	一、二五	一、〇一	四、五九	四、八六	二、九六	三、六六	三、〇〇
三十三年度	六、三三	三、八七	一、二五	一、〇一	四、五九	四、八六	二、九六	三、六六	三、〇〇

三十七年度

稅目  
地租  
營業稅  
雜稅  
人員  
稅額  
處分執行徵收シタル者  
官  
人員  
稅額  
損

人員	稅額	人員	稅額	人員	稅額	人員	稅額	人員	稅額
三十七年度	六、六	五、九	一、〇五	二、二四	二、二七	二、二七	二、二七	二、二七	二、二七
三十六年度	六、六	五、九	一、〇五	二、二四	二、二七	二、二七	二、二七	二、二七	二、二七
三十五年度	六、六	五、九	一、〇五	二、二四	二、二七	二、二七	二、二七	二、二七	二、二七
三十四年度	六、六	五、九	一、〇五	二、二四	二、二七	二、二七	二、二七	二、二七	二、二七
三十三年度	六、六	五、九	一、〇五	二、二四	二、二七	二、二七	二、二七	二、二七	二、二七

(財政)

三三二

戸數割  
家屋稅  
營業稅附加稅

計	七、二七四	四、九二二	一四九	一四〇	七六四	三九六
營業稅附加稅	四六九	四六六	一三	一四	二八	二二
家屋稅	五七七	一、三四三	一五	六	三	一
戸數割	一、四七三	三三三	二五	五	一七三	二七

市町村稅滯納處分

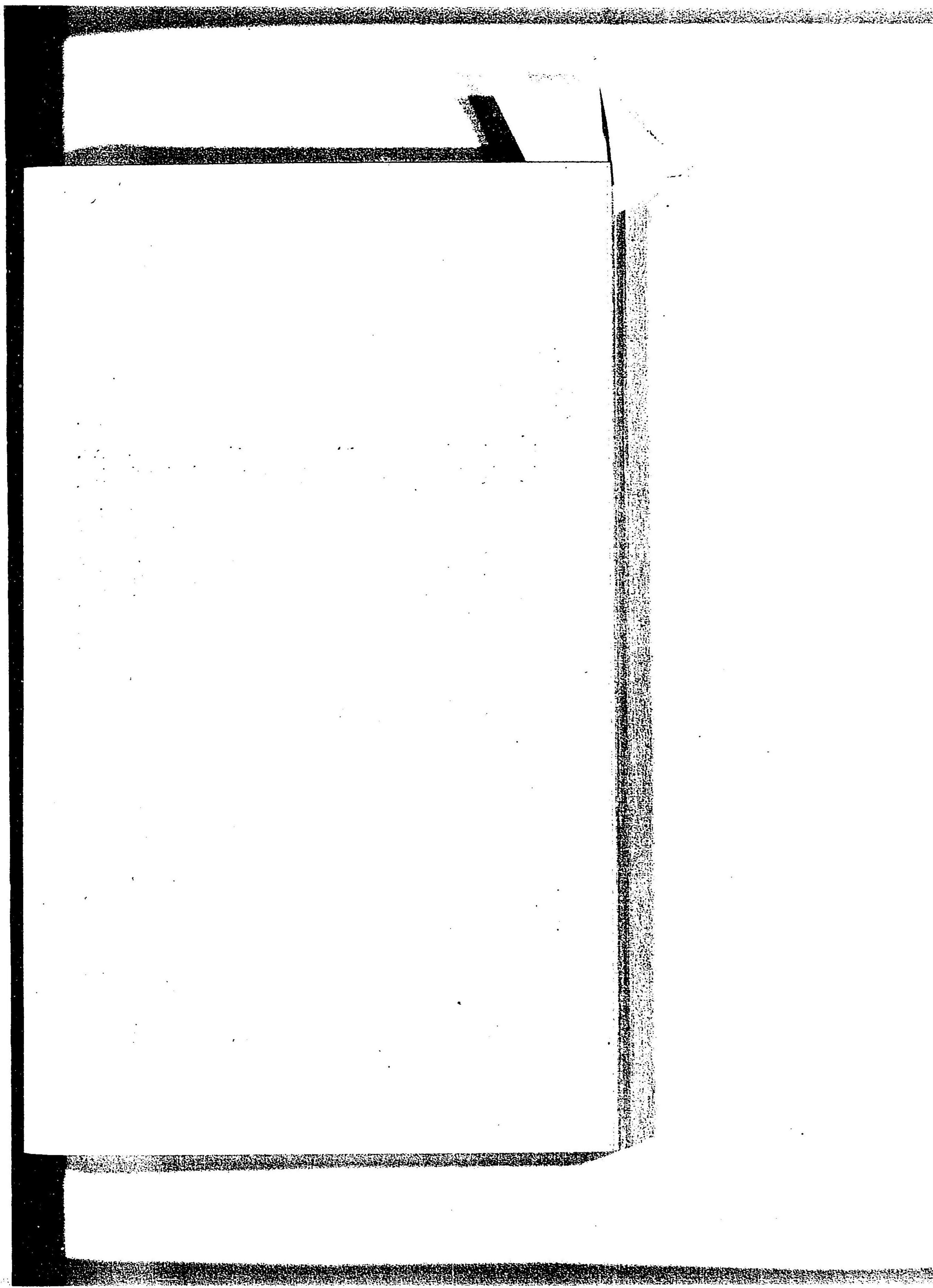
官損	八五六	一、〇〇三	一、〇四六	一、二九四	一、二〇八	一、二七七
處分決行徵收シタルモノ	四六八	四三三	四六九	六三四	二七七	二二六
督促狀ヲ發シタルモノ	三、四二二	五、二四二	一八、七二八	一五、八三七	四七、九五七	三六、七二五
人員	一四、五二〇	一八、七二八	一五、八三七	一五、六〇八	一三、五一四	一四、五
稅額	四六八	四三三	四六三	七三三	一八三	一四五
三十七年度	三十七年度	三十六年度	三十五年度	三十四年度	三十三年度	

市町村稅滯納處分稅目別

三十七年度

稅目	人員	稅額	人員	稅額	人員	稅額
地價割	五七	五三	三	一	七	二
戸別割	一、七六	二、三三	九	五	二八	一八
家屋割	九三	一、六七	二	一五	一	一
國稅營業割	二〇九	三〇四	一〇	一四	四	一〇
縣稅營業割	一、一八三	五九	三五	九	二四	四五
所得稅割	六	八	二	二	八	二
特別稅反別割	八	三	一	一四	一	一
特別稅市稅商	四、〇二	九、六〇五	一〇九	一〇一	一五〇	一五〇
工業稅	五、七三	一九、三〇	二二	三三	四二	五三
全雜種稅	一四、五〇	三四、四三	四六八	四三三	一、〇〇	八五六
計			三三三		三三三	

(財政)



欠

MISSING



吏員

◎縣官

年未現在

知事 技師 典醫 屬視 技醫

務

(吏員)

事官 師獄 視學 部手

三十八年 三十七年 三十六年 三十五年 三十四年

一 四 二 | 二 二 三 五

一 四 〇 | 二 二 五 元

一 四 三 | 二 二 七 六

一 四 二 | 二 二 五 四 三二七

一 四 三 | 一 一 三 五

監獄書記  
看守長

計 一五

一五

一五

一七

一五

三二八

級級級級級級級  
俸俸俸俸俸俸俸

◎縣判任官ノ階級別

屬

視

學

技

手

警

部

八 九 五 七 四 | 一 一

| | | 二 一 | | |

五 四 四 三 二 一 | | |

四 九 四 二 | | |

九級俸  
十級俸  
拾五圓未滿

計 五 一 二 八

三 | | |

三 七 二 三

四 一 | 六

◎縣官吏族稱別

三十八年末現在

族 籍 勅 任 奏

一 一 一 一

一 二 七 一

一 六 六 一

一 七 六 一

華族  
士族  
平民

計 一 | 一 | 一

三 二 七 一

一 三 六 六 一

一 七 七 六 一

◎郡吏

年未現在

郡長

三十八年

三十七年

三十六年

三十五年

三十四年

計 三 二 九

一 九

一 九

(吏員)





◎明治自三十八年四月市町村吏員交代調

郡市	市町村長	助役	異動度數	合計	役場數	役場數ニ對スル町長交代歩合	役場數ニ對スル市町村長助役交代歩合
名古屋	1	1	1	1	1	100	100
愛知	37	37	37	37	37	100	100
東春日井	33	33	33	33	33	100	100
西春日井	56	56	56	56	56	100	100
丹羽	3	3	3	3	3	100	100
葉栗	42	42	42	42	42	100	100
合計	171	171	171	171	171	100	100

中島	海東	海西	知多	碧海	幡豆	額田	西加茂
55	50	39	44	50	45	37	22
5	5	2	5	5	5	3	2
50	45	37	44	50	45	37	22
100	90	95	100	100	100	100	100

(吏員)

東	北	南	寶	渥	八	全管合計
加	設	設	飯	美	名	
茂	樂	樂	樂	美	名	
ク	ク	ク	ク	ク	ク	ク

一八	四三	三四	三八	九三	四三	三三
----	----	----	----	----	----	----

六	七	七	〇	三	六	五
---	---	---	---	---	---	---

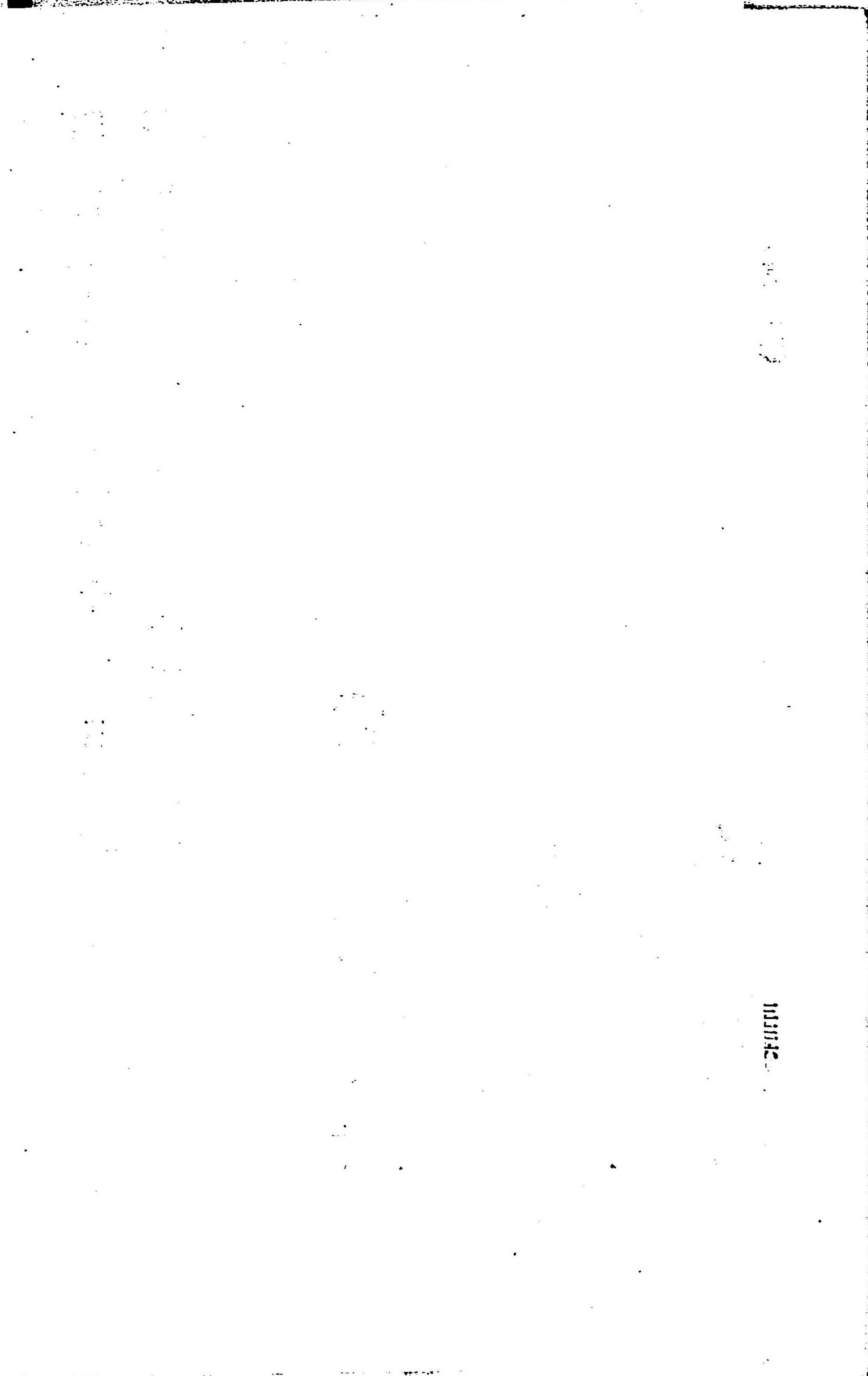
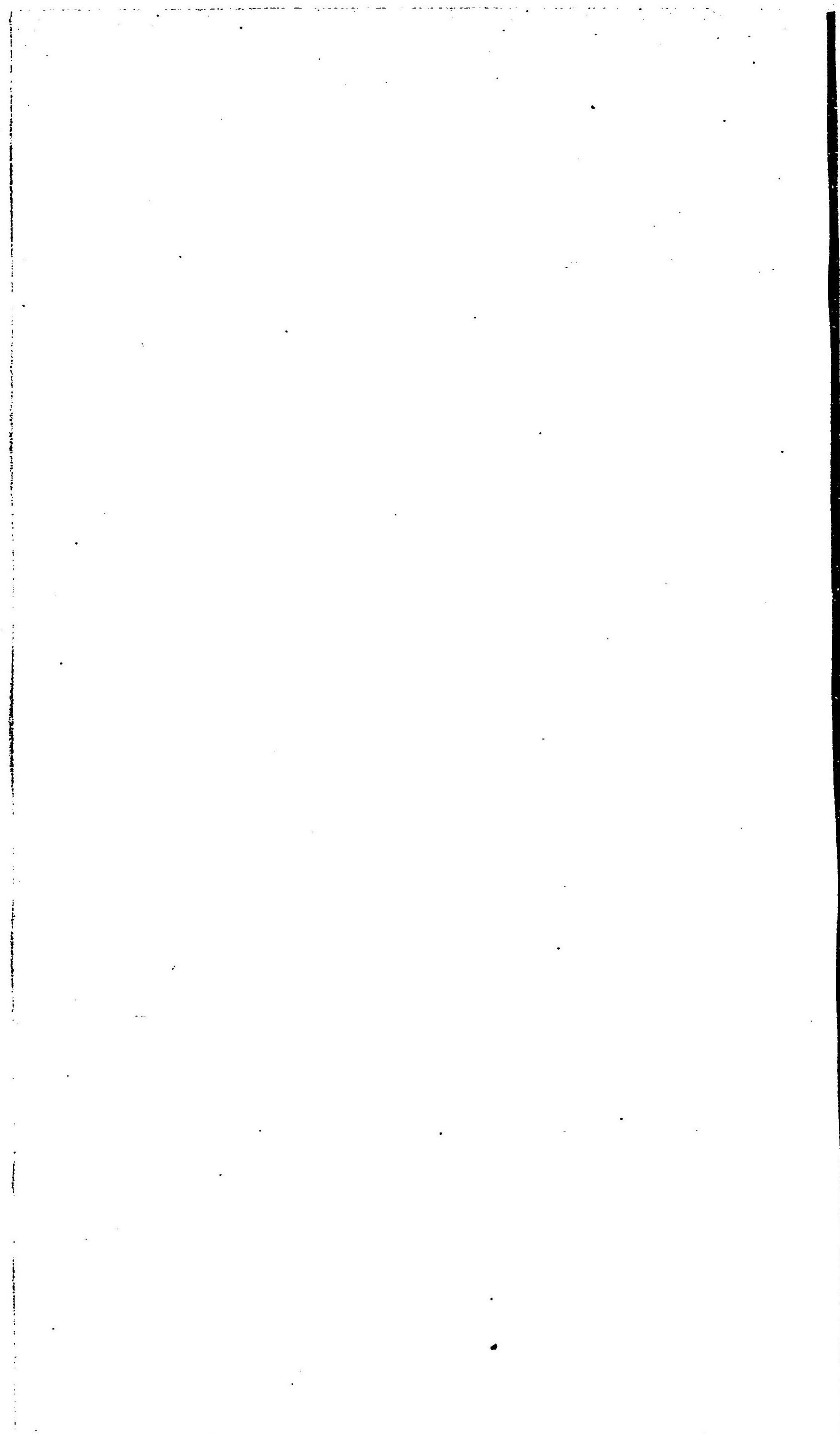
一九	三	三	三	六	八	三
----	---	---	---	---	---	---

三三六	四三	三三	三三	三三	三三	三三
-----	----	----	----	----	----	----

九五	五	四	二	九	四	九
----	---	---	---	---	---	---

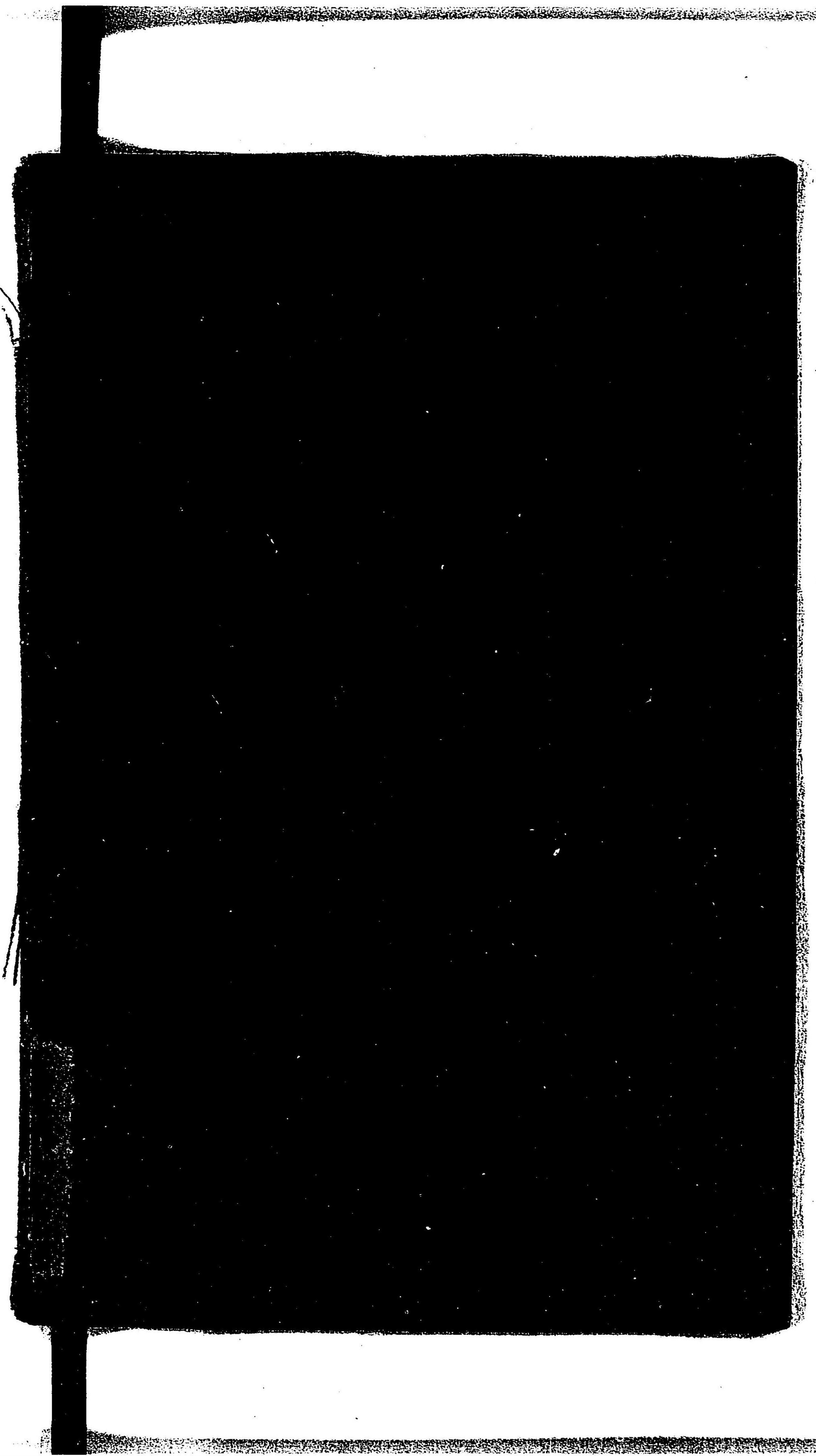
明治三十九年十二月十九日印刷  
 明治三十九年十二月二十五日發行

愛知縣



122
82





045741-006-6

122-82

愛知県治一班 第1-3, 6-9回

愛知県

M29-40

BDS-0836



