

大中華民國十八年二月廿五日 星期一

SOCIAL WELFARE PEKING

益世報

分三洋大信零張大兩日每 街華新南外門平和平北設開 號三一零零號掛電 號五九九一局南話電 號三十九百四千四第

舊 歷 歲 次 己 巳 年 正 月 十 六 日 陰 曆 禮 一

本報價目表

Table with columns for Domestic (京本), Foreign (外埠), and Advertisements (廣告刊資). Prices are listed in dollars and cents.

無線電報

北平短波無線電報 現通 營業處

股東聲明

西四牌樓合興祥昌厚原有味古齋修榮氏股東二成知古...

敬啟者

因本號夥友狄鏡字黃甫業已告辭出號所有伊本人...

萬全縣第三區何家屯蘭村敬頌

李振聲警要啟事 敬啟者鄙人於十三年春在北平創立官講孔...

新到

薄厚絨 司蘭綢 春季之用 及旗袍之用

新華洋行 王府井大街三號 電話二二八二號

新到大批

旅行鐵箱 堅固巧 椅簾花料 翻新色

福隆洋行 王府井大街十四號 電話東局六六三號

漢平路局北平辦事處廣告

本路自本月六日起本路第五次直達客車暫停行駛...

平浦快車改訂行車時刻廣告

案奉管理局電准鐵道部通令平浦快車由浦開行時刻...

漢平路局北平辦事處廣告

本路自本月十八日起本路第四次直達客車改訂行車時刻...

承辦木料廣告

本廠自民國十八年四月一日起至十九年三月底止需用各種...

招生

財政專門學校 考試二月十五日 英文夜學校 考試二月廿五日

北平郁文大學招男女生

本校由政府撥款設於北平南門外大街...

開源礦務局京兆售品處啟事

運啟者敝處現由唐山運到大宗紅磚火土彩色建造用磚...

最物美價廉

不但中外食品商貨味廉價齊全...

森春陽外食品南貨

特別放盤 東安市場南門 東四牌樓北 東四北十條西口

城南遊藝場股份有限公司股東大會

敬啟者二月七日本公司股東大會選舉正副經理...

聲明作廢

鄙人在同德銀號立有第二〇一號存摺...

遺失房契作廢

敝公司座落外西區香廠萬明路樓房二...

中南銀行公告

本行資本金二千萬元 儲蓄部 儲蓄存款...

茶葉革命成功 本莊純粹採辦國產名茶...

北平慶隆茶莊宣言 電話南局 五五六七 天津保定均分莊

大減價 酬謝主顧 春節禮品 按九拍均 懋業商行

公易拍賣場敬告 各宅本行定於三月一日...

北方電業社 正月開幕 經售西門子及歐美各國電機電料...

拍賣古玩木器廣告 本行定於本月二十三號即禮拜六下午二點...

力古洋行 機會來了 大減價 莫要錯過

王府井大街電話東二四二二 於陽曆三月二十五號 舊曆正月初一日至十六日

# 北平五千市民大游行

## 因衛戍部阻止開會

學聯會等五團體，為援助華捕罷崗，及二一九慘案，定於昨日上午在天安門舉行市民大會，各項籌備均極早，衛戍部警備司令部公安局制止，公及西長安門嚴密守防，東長安門亦嚴密守防，天安門內不許行人往來，東安門出口處亦有外兵守防，氣象之森嚴，為光復北平以來所僅見，各工會因參加大會均停工，是以電車及郵件均停止，九時許，各校學生代表等，均分別乘車赴天安門開會，因軍警阻止，陸續折赴市黨部聽候辦法，十時許，市黨部者已達四五百餘人，即由五團體代表，決定即在市黨部二門外開會，即由台致電衛戍部及二一九案經過，主席及學聯代表宋登喜，總工會代表劉德勝，商會代表陳乾元，反日會代表張德勝，均有簡短演說，其要者為：(一)呈請中央懲辦二一九慘案禍首張繼李石曾，(二)呈請中央明令收回東安門巷，(三)取消政治分會，(四)發給北平市民書，不准華民再在東安門巷服役，(五)取消大學區制，(六)呈請中央廢除辛丑條約，(七)電請中央以經濟援助罷崗華捕，(八)電請中央歡迎汪精衛回國，(九)通電全國在三代大會一致反對以軍人為下屆中央委員，(十)通電全國一致否認三代表大會中央派代表，(十一)促市政府嚴辦反動份子孫學仕等，(十二)取消總商會，(十三)由總商會派代表，副指揮李華，陳珂等，率領出發遊行，由宣武門，經珠市口，前門大街，至前門時，軍警出面干涉制止，並令解散華捕，爭持數分鐘，前隊即向後退，後隊因不明均有倒翻柵欄，秩序頗亂，前門大街，大柵欄等各商號，更因不明，均有倒翻柵欄，秩序頗亂，下午一時許，始照常復業，民眾散後，各團體代表復回黨部，討論應付辦法，決推代表赴衛戍部質問禁止開會之理由，結果如何，尙難預悉，惟前門東安門巷等處戒備，竟日未撤，天安門下午離離通

### 湘難

#### 取決於蔣之態度

##### 譚李皆在滬候蔣

京政界暫守緘默

(本報南京二十四日下午四時無線電) 漢政分會對湘事二十一日發出三電，(一)電呈中央，報告魯滬平把持財政，清共不力，征厘金鹽稅各情形，由四十九次常會決議，改組湘省政府，請交國府施行，(二)電請主席，謂決議改組湘政府，係以扶植紀綱，下以刷新湘政，職責所關，不得不爾，(三)電何健及新任湘省委員，催先就職等語，現中央待蔣(中二)回京後核定，譚延闓，李宗仁，均已赴滬候蔣，湘事將提出，感(二十)七中政會商決，據國府接長沙電，何健尙未到長沙，魯(滬平)已率軍赴湘，(朱培德)態度甚可注意，現湘鄂間兵車擁擠，真相不明，同日南京路透電，南京對武漢政治分會對魯滬平所布之罪狀，將於下次中央政治會議討論之，現時政界中對於此事，均持緘默態度云。

### 膠東戰事

#### 劉珍年軍仍佔優勢

##### 國府討伐令已下

孫殿英奪職拿辦

烟台二月二十三日晚電，昨日康玉之戰，決戰結果，國民軍劉珍年獲勝，該軍將在烟台以西二十五英里之敵軍一部份包圍，黃鳳岐於星期四日戰敗後，已退於蓬萊，包圍之軍隊，對於被包圍之軍隊，戰爭暫息，劉珍年氏已由該地率一支隊返回烟台，劉珍年之參謀，于接見路透社通信員時，證明上述之報告，並謂劉氏獲俘擄七百餘人，及大批軍火，僅有死亡二十人之損失，敵軍已懸旗降，但帶紅白臂章，烟台現平靜，開往福山之長途汽車，已恢復，國民軍砲艦，楚裕號已到此間，張宗昌指揮此次戰事，刻已証實，但其現在何處，尙不能確定云。

### 內蒙改革

#### 土法思想頑固

先設官制後實行改革

國府前會代表協商，以內蒙古各盟旗，地方遼闊，前清時代之封建制度，依然實行，今者革命成功，五族一體，封建制度，收效甚微，豈容存在，故主張廢除東蒙一帶各盟旗制度，按照內地制度，改行省制。

### 山東民理

#### 反革命論

直魯餘匪在濟發刊反動報

中央社南京二十三日午四時二十分電，直魯餘匪在濟發刊反動報，名為山東民報，主持者為張敬堯之秘書張慶雲，每日發行，皆反革命言論，該地民衆，以其勢大，俱敢怒而不敢言。

### 潮學

#### 要中央委員來解決

##### 七院長聯名之一函一電

致李函

石曾先生鑒，不憤，來日風潮，仍恐難免，院長等為網羅未雨綢繆，已電請中央各委員，請其早日解決，免致事態擴大，此致。

### 使專約議

#### 始得備送車票

外國官吏不在此限

外交部消息，關於專使約議，外交團本應駐紮首領，今我國專使，係屬內政，外交團應隨國民政府駐紮南京，未經移駐者，其平浦來往之車票，當然須由彼方自備，非我政府例應供給，至對來京約議之各使，應予優待，待遇一層，前國府代表代表，對於來京約議各使，以收受，如德國公使之待遇，其關係甚重，仍予優待，居之不疑，不意各國公使，未以此言，各使所派駐京代表，名為駐京代表，每星期來往京滬間，竟亦要求我方代定火車票，且不自備，外交團以接待外交團，區區火車票價值，所值固屬微細，然按國際平等待遇之原則，各國無此通例，似有不能由予通融，為此特向外交團來往事務處，提出三項如下：(一)凡外交團來京接洽事務，或來京觀見呈遞國書等，其來往車票須自備，(二)各國駐京使來京約議，不妨援接待專使之例，准予特別優待，為其備車，並送車票，其約議所帶參隨等員，當先期由駐京開列名單，一律免費，其未經開列人員，不得援例要求，(三)各使館所派駐京參隨，無論往來任何地點，概不給車票。

### 馮玉祥苦風濕

馮玉祥(玉祥)病係勞苦過度，屢受風濕，宜靜養。

### 湯玉麟辭而不辭

湯玉麟辭而不辭，實則打消耳。

### 湯玉麟辭而不辭

湯玉麟辭而不辭，實則打消耳。

### 梅花國幣

每日社天津電，市府昨昨令屬，略謂第三次代表大會決議，定梅花為國幣，擬以梅花刊刻國幣上為國幣，仰即一體知照。

### 停頓再停頓

中日談判重開無期

上海二十四日復日電，中日交涉，再開與否未定，現仍在非正式交換意見中，(王正廷)定有(二十五日)夜車離滬，回京前，恐無與芳澤晤談希望，目下對峙，如兩軍相遇，我方陣勢已佈置整齊，靜待對方佈陣，且欲偵悉其內容，周龍光雖仍與芳澤以方諸人周旋，但日方準備交涉新方案則尙未完全得知，上海二十三日路透電，王正廷昨日下午未會開會，聞至星期一始有再開會議之可能云。

### 黨務聯席會議

東北黨委會召集

討論縣政府組織

東北黨務聯席會議，於前日開會時，決議於二十日召集遼吉黑熱，四省聯合黨務會議，討論組織各縣政府問題，東北政府之政治組織，大體可定云。

### 湯玉麟辭而不辭

湯玉麟辭而不辭，實則打消耳。

### 非戰公約

立法院通過加入

復旦社南京二十四日電，加入非戰公約，立法院審議，(二十三日)該院開會通過，呈請國府批准一九二八年十一月二十七日簽署在華盛頓聲明書，茲經本國政府授以全權，以中華民國名義，正式聲明，法蘭西，大不列顛，及北愛爾蘭，加拿大，比利時，法蘭西，大不列顛，及北愛爾蘭，加拿大，澳大利亞，紐西蘭，印度，意大利，日本，波蘭，及捷克共和國，在巴黎簽訂非戰公約，依照中國政府憲法批准之。

### 武人積財龜鑑

南京二十三日午四時十分專電

中央擬徵各團體之請，將下令派員查抄倪嗣冲在北方各省所有財產。

### 婦人謁靈

上紫金山一哭

中央社南京二十三日午八時二十分電，各省市婦女代表聯席會議，(二十三)日下午三時，在中央民訓會代表主席毛一鳴，報告召集理由及籌備經過，中央民訓會代表主席毛一鳴，報告召集理由及籌備經過，中央民訓會代表主席毛一鳴，報告召集理由及籌備經過。

教 校 消 息

中大 中國大學 校長汪精衛...

北大 北京大學 校長蔣夢麟...

師範 師範學院 校長...

日府公認共產黨之困難...

方本仁赴吉黑 考察黨務實施...

要用五千萬高標 說十年還清...

債公兵裁 裁兵公債...

財政部擬定公債...

公認共產黨之意耶 經法相答辯...

匪綏 其勢不小...

首先學會要求 兩事絕不可能...

狗公司虧本 不如跑馬...

杯水車薪 四萬五千...

一師學生之自白...

濟南劫後倩女魂...

將抵滬 本報南京二十四日...

濟南劫後倩女魂 (續)...

橫中軍 二集團軍...

債公兵裁 裁兵公債...

財政部擬定公債...

狗公司虧本 不如跑馬...

杯水車薪 四萬五千...

一師學生之自白...

將抵滬 本報南京二十四日...

男女性變化的實例 中國醫學...

雌雄鴿更之原因 雌雄鴿更之原因...

特色標本 眞偽務要辨別...

總分銷處 山西太原官巷六號...

信生銀號啓事 啓事...

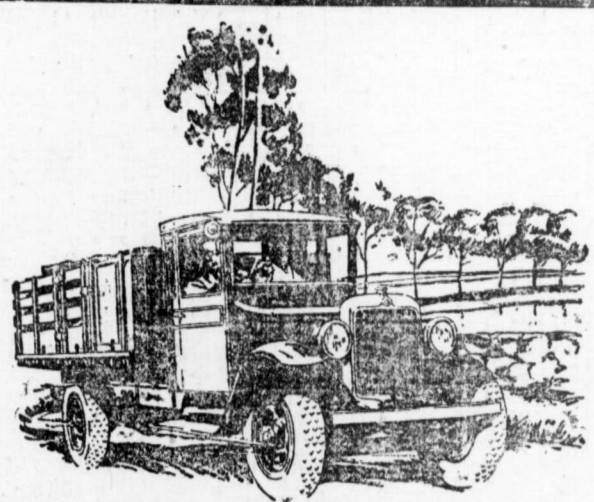
徵婚啓事 徵婚啓事...

鳴謝西紅花來函一則 鳴謝...

編遣辦公處 編遣辦公處...

美商公懋洋行  
分行天津先農路一二  
十五號電話三〇二二八號  
三五五六號

分行奉天哈爾濱  
北平大連



康之動搖無亦崎嶇路道 雖運載能均商客及物貨 益利之得應主車  
**GRAHAM BROTHERS TRUCKS AND BUSES**  
BUILT BY TRUCK DIVISION OF DODGE BROTHERS  
SOLD BY DODGE BROTHERS DEALERS EVERYWHERE

能延年供長途之運濟加大載重汽車  
道濟加大載重長途汽車久已馳名天下車身之構造均用上等材料作成  
其裝配之特點無不細心研究精益求精六缸之機件即個個帶四把倒閉以及底盤  
之堅固均亦盡善盡美

善治閉經子宮諸症

西醫歐陽池上寓四馬路雙胡同電話局東四三五



余之身體以前面黃肌瘦  
衰弱至極幸我考兒常購  
司各脫魚肝油供給余服  
至今身體強壯年紀覺得  
少壯十年此皆司各脫魚  
肝油之功效也 各埠各大藥  
房均有出售

司各脫魚肝油為男女老幼均極相宜  
服之能強身健體為世界唯一補品



萬順參莊

本莊開設歷有年所發兌參茸燕桂何膠久已揚名中外  
外蒙各界贊許近由遼東新到各種人參鹿茸參折  
參茸尖茸段茸片茸粉以及鹿角膠虎骨膠鹿膠地  
道西藥紅花化州橘紅野於清正海狗狗並備各  
種細料藥材貨真價廉照行發兌不悞主顧如蒙光臨  
惠顧勿任歡迎外埠函購郵票代價



拉福祿為一種涼快之洗滌藥水不論何  
種劇烈之皮膚病均可醫治祇須在患處  
施用數滴痛癢立消拉福祿已治愈數千  
萬人之皮膚病若君患之何不試  
在美國製造各處藥房均有出售  
上海浦灘廿四號同益洋行經理(三)

**京師醫院遷移**  
特別優待花柳  
及淋病除根多藥專治預防及撲滅花柳毒之利器  
女醫士朱先專門產科

現已入春正花柳毒發育繁榮之期凡有  
患此症者宜早醫治以免後患之憂本院  
特聘名醫專治花柳毒無論新舊一服即  
愈不傷元氣不礙工作誠為濟世之良藥  
也本院設於北平前門外大街中興藥房  
對面診治時間上午九時至下午六時  
下午七時至九時

西長安街大柵欄  
診治時間下午二時至六時

注意汽車出讓  
新式六缸九馬力福特式必由克爾式各一部樣式最新  
機件堅固耐用售價極廉如有合意者請電東局一五二一  
號找白鳳崗接洽可也或移玉至北池子廿六號均可

**北京花柳病院**  
專治淋病下疳梅毒等症  
特別優待  
本院採用最新科學療法與眾不同凡患此症者  
不論新舊一服即愈不傷元氣不礙工作誠為濟世之  
良藥也本院設於北平前門外大街中興藥房對面  
診治時間上午九時至下午六時下午七時至九時  
院址前門外大街中興藥房對面  
院長醫學士張伯燮啟

律師劉義順辦理平津民刑訴訟  
本院辦理平津兩地民刑訴訟及一切法律事務收費  
低廉對貧苦者免費或減費  
事務所設北平前門外大街中興藥房對面  
診治時間上午九時至下午六時下午七時至九時

**乾坤不盡**  
專治諸虛百損  
赤白帶下  
經期不調  
諸般雜症  
無不神效  
藥德柵門北京經  
房記欄外京售  
大老前處

北京  
德德洋行  
經理  
處  
電話東局  
三六九號

**Agfa 矮克發**  
普通乾片又名紅牌乾片  
攝人相或攝外景均宜而且  
價廉影底清晰陰陽柔軟雖  
當炎夏沖洗此片並無溶化  
之虞故此片在華文已馳名

膠片膠捲  
本廠膠片膠捲  
可在日光之下  
換裝暗盒兼之  
攜帶便利照出  
之相清晰無比  
誠為旅行必備  
之品也

**淋濁福音**  
專治淋病下疳梅毒等症  
特別優待  
本院採用最新科學療法與眾不同凡患此症者  
不論新舊一服即愈不傷元氣不礙工作誠為濟世之  
良藥也本院設於北平前門外大街中興藥房對面  
診治時間上午九時至下午六時下午七時至九時  
院址前門外大街中興藥房對面  
院長醫學士張伯燮啟

鳴謝金桐谷  
本人患淋病多年經多方醫治無效後經友人介紹  
到金桐谷診所診治不數日即告痊癒特此鳴謝  
金桐谷診所  
北平前門外大街中興藥房對面  
診治時間上午九時至下午六時下午七時至九時

**小腸疝氣丸**  
專治小腸疝氣  
保腎滑精鎖  
玉容洗臉水

小腸疝氣丸  
此丸專治小腸疝氣不論新舊一服即愈不傷元氣  
不礙工作誠為濟世之良藥也每盒一元二角  
玉容洗臉水  
此水專治面部雀斑粉刺等症洗後皮膚潔淨  
容光煥發誠為婦女之聖藥也每瓶一元二角

**海龍海馬補腎丸**  
專治腎虛腰痛  
神效痔漏退管丸  
花柳清毒第一丹

海龍海馬補腎丸  
此丸專治腎虛腰痛不論新舊一服即愈不傷元氣  
不礙工作誠為濟世之良藥也每盒一元二角  
神效痔漏退管丸  
此丸專治痔瘡不論新舊一服即愈不傷元氣  
不礙工作誠為濟世之良藥也每盒一元二角  
花柳清毒第一丹  
此丹專治花柳毒不論新舊一服即愈不傷元氣  
不礙工作誠為濟世之良藥也每盒一元二角

鏡中花 (漢)

樂承平 五陵爭走馬

當時金大少劉英伯... 樂承平五陵爭走馬... 富強貴胃入學堂

大俠張鳳舉軼事 (叔)

(四) 除暴

鳳舉既歸國... 欲往揚州... 乃東莞南下...

小報

轉止禁說小報本

你們趕緊把這筆錢... 轉止禁說小報本...

汪奎儒傳 (秋)

第三回 金殿傳命文武... 汪奎儒傳 (秋)...

汪奎儒傳 (續)

第四回 吟詩會講禮... 汪奎儒傳 (續)...

汪奎儒傳 (續)

第五回 吟詩會講禮... 汪奎儒傳 (續)...

汪奎儒傳 (續) 你們趕緊把這筆錢... 轉止禁說小報本...

汪奎儒傳 (續) 第四回 吟詩會講禮... 汪奎儒傳 (續)...

汪奎儒傳 (續) 第五回 吟詩會講禮... 汪奎儒傳 (續)...

汪奎儒傳 (續) 第六回 吟詩會講禮... 汪奎儒傳 (續)...

汪奎儒傳 (續) 第七回 吟詩會講禮... 汪奎儒傳 (續)...

天津中國銀行 總行辦理存款放款匯兌及銀行一切業務

北平代兌處 天津中國銀行 總行辦理存款放款匯兌及銀行一切業務

中國實業銀行儲蓄部 儲蓄部辦理各種儲蓄存款

中國實業銀行儲蓄部 儲蓄部辦理各種儲蓄存款

中國實業銀行儲蓄部 儲蓄部辦理各種儲蓄存款

正陽銀號 本號代客買賣各種股票

正陽銀號 本號代客買賣各種股票

正陽銀號 本號代客買賣各種股票

正陽銀號 本號代客買賣各種股票

正陽銀號 本號代客買賣各種股票

要重之光配目驗 中國精益眼鏡公司

要重之光配目驗 中國精益眼鏡公司

要重之光配目驗 中國精益眼鏡公司

要重之光配目驗 中國精益眼鏡公司

要重之光配目驗 中國精益眼鏡公司

洋行 減價 冬季 特佈

洋行 減價 冬季 特佈

洋行 減價 冬季 特佈

洋行 減價 冬季 特佈

熱河 汽車 票售處

熱河 汽車 票售處

熱河 汽車 票售處

熱河 汽車 票售處

Quaker Oats 一日工作十之七 須於晨間數時中為之 故美好之晨餐必不可少

謝長壽 專治各種疑難雜症 謝長壽 專治各種疑難雜症

鼎和參局 九折 減價 批發 零售 參茸燕鮑

永興長紙煙莊 各種名煙 批發 零售

熱河 汽車 票售處

永興長紙煙莊

南京 唐少川縣

唐少川縣長，現充國府高等...

太原 山西村治

太原山西村治，山西村治...

開封 河南林業

開封河南林業，河南林業...

瀋陽 東省決施

瀋陽東省決施，東省決施...

宛平 小禁賣烟

宛平小禁賣烟，宛平小禁賣烟...

天津 建議成立

天津建議成立，天津建議成立...

濼縣 匪患特多

濼縣匪患特多，濼縣匪患特多...

瀋陽 黨化教育

瀋陽黨化教育，瀋陽黨化教育...

各種證券一週交易統計

Table with columns for various securities and their weekly trading statistics.

公債暗盤市價

Table showing the hidden market prices of government bonds.

北平米糧行情

Table detailing the market prices of rice and grain in Beijing.

北平米糧行情

Table detailing the market prices of rice and grain in Beijing.

Large advertisement for 'Daqianmen' (大前門) cigarettes, featuring an illustration of a man smoking and a pack of cigarettes.

Extensive financial data table containing exchange rates, market prices, and other economic indicators.

切案

永定門外，各門牌十五號，住戶王德家，前日深夜內，有賊...

高女士

前日(二十三)下午八時，第四路電車收車之時，有高女女士...

載鬼一車

昨日上午八時餘，有人力車夫李和，由永定門外...

盜友

宣武門外，海北寺街，門牌十三號，原係新平晚報社...

劇場擒逃兵

宣武門外南橫街曹家胡同，第四號第三十三號連長...

幼童行竊

阜成門內，恒昌綢緞洋貨舖，日前有年方六歲之小孩...

井陘礦股一部撥充

復旦社南京二十三日電，行政院令撥充井陘礦股...

故宮博物院經費

復旦社南京二十三日電，行政院令撥充故宮博物院經費...

友工電

政分會昨函市府，准國府文官處電，應將...

補助私立學校辦法

何其章為提倡本市教育事業起見，前特令教育局...

又利異品

北平正陽門國貨列館，自接獲接洽函後，自接獲接洽函後...

合社一通訊社，名曰「建設通訊社」，社址在西單西二條...

汽車傷煤夥，和平門外城根，寶豐祥煤夥，日前下午七時餘...

失契聲明，受分得祖遺房產二所，坐落內三區...

張廣全啟，中華國貨貿易公司...

建設通訊社，不日發稿...

中央建設委員會請修改華北水利委員會組織條例...

山東中學，教育局立案...

本報小說大廉，生著雌英奪婿...

為姑求葬，正月初十日病故，現在殯尸...

最新式四輪溢帶，飛得祿牌長途汽車...

德昌貿易公司啟，天津法租界六號路...

中華國貨貿易公司宣傳部贈送宣傳品...

漢平路局行車時刻表...

山東中學，教育局立案...

本報小說大廉，生著雌英奪婿...

本報小說大廉，生著雌英奪婿...

最新式四輪溢帶，飛得祿牌長途汽車...

德昌貿易公司啟，天津法租界六號路...

中華國貨貿易公司宣傳部贈送宣傳品...

漢平路局行車時刻表...

山東中學，教育局立案...

本報小說大廉，生著雌英奪婿...

本報小說大廉，生著雌英奪婿...

本報小說大廉，生著雌英奪婿...

藝文世界

示雅辛

(鄭太夷)

夷與辛翁，雅雅同起，白頭與手足，無病豈可喜，二親乘我蚤，其涕至...

近衛公爵招宴星岡茶寮小田切萬壽之助即席贈詩因次元韻二首

(鄭太夷)

義士忠臣道在東，神州與此同。世間豈可與人理，天下誰堪論至公。...

綱齋諸組

(續) 秋果氏 趙秋谷侍郎深於詩學，才氣縱橫，足為一代傑出之士。...

廣方言

周惟航 樂傳，定公十二年，邊平齊也。范注，邊謂相也。說文，榜屬榜也。...

字分類

說文分字五百四十類。通志亦書略。分字母為三百三十類。和差二百...

怡移謎話

(怡翁) 取火且燒燈。射六才一風欠酸丁。...

冷紅齋隨筆

(續) 加級之說 加級者，首級也。秦法每斬一首獻...

冷紅齋隨筆

(續) 加級之說 加級者，首級也。秦法每斬一首獻...

冷紅齋隨筆

(續) 加級之說 加級者，首級也。秦法每斬一首獻...

冷紅齋隨筆

(續) 加級之說 加級者，首級也。秦法每斬一首獻...

(續) 加級之說 加級者，首級也。秦法每斬一首獻...

妙絕詞謎。已選小令十數。倘有佳者。附書於此。所以使無珠之憾也。...

中法工商銀行廣告 本行額定資本五千萬元。已全數收足。準備金二千...

中國農工銀行召集股東會廣告 本行定於二月二十七(即農曆正月十八)...

萬籟聲先生著 武術匯宗 每部三元外埠郵費二角 總經銷處北京益世報

五福星 愛羅牌 最吉祥 吸一枝 福壽長 特選極品 烟葉精製

奉天鍾鼎氏治耳萬靈油 此油經驗有年專治男女老幼...

立一切頭痛 此粉專治 立服立效

冬令傷寒 火傷煤毒 症均生奇 痰咳冬令 以及感冒 服用此藥 證明價值

愛羅牌 烟香等上之實其符名



The page (9/12) links to an broken url:

[http://read.nlc.cn/doc1/data16/mgbz\\_minguobaozhi/20150617\\_01/2197473/009.jpg](http://read.nlc.cn/doc1/data16/mgbz_minguobaozhi/20150617_01/2197473/009.jpg)

Access time: 2023-09-09 04:13:04.804703+00:00



The page (10/12) links to an broken url:

[http://read.nlc.cn/doc1/data16/mgbz\\_minguobaozhi/20150617\\_01/2197473/010.jpg](http://read.nlc.cn/doc1/data16/mgbz_minguobaozhi/20150617_01/2197473/010.jpg)

Access time: 2023-09-09 04:13:05.548490+00:00



The page (11/12) links to an broken url:

[http://read.nlc.cn/doc1/data16/mgbz\\_minguobaozhi/20150617\\_01/2197473/011.jpg](http://read.nlc.cn/doc1/data16/mgbz_minguobaozhi/20150617_01/2197473/011.jpg)

Access time: 2023-09-09 04:13:06.281635+00:00



The page (12/12) links to an broken url:

[http://read.nlc.cn/doc1/data16/mgbz\\_minguobaozhi/20150617\\_01/2197473/012.jpg](http://read.nlc.cn/doc1/data16/mgbz_minguobaozhi/20150617_01/2197473/012.jpg)

Access time: 2023-09-09 04:13:06.682965+00:00

