

大同二年七月六日第三種郵便物認可
昭和八年三月十六日第三種郵便物認可

政府公報

康德十一年三月十六日
第二千九百二十八號
星期四 (木曜日)

部令

司法部令第七號
茲制定矯正輔導院官吏之防寒具製式如另表

附則
本令自公布日施行
康德十一年三月十六日
司法部大臣 閣 傳 絛

矯正輔導院官吏防寒具製式表

具		靴		外		防		帽		名
式製	質地	式製	質地	式製	質地	章徽	式製	質地	質地	稱
				同 上	茶 綠 色 呢	同 上	同 上	同 上	同 上	薦 任 官
				同 上	同 上	同 上	同 上	同 上	同 上	官
				同 上	同 上	同 上	同 上	同 上	同 上	委 任 官
				同 上	同 上	同 上	同 上	同 上	同 上	官
				同 上	同 上	同 上	同 上	同 上	同 上	主 任 官
				同 上	同 上	同 上	同 上	同 上	同 上	輔 導 士
				同 上	同 上	同 上	同 上	同 上	同 上	士
				同 上	同 上	同 上	同 上	同 上	同 上	輔 導 士

部令

司法部令第七號
茲制定矯正輔導院官吏之防寒具製式如另表

附則
本令自公布日施行
康德十一年三月十六日
司法部大臣 閣 傳 絛

矯正輔導院官吏防寒具製式表

具		靴		外		防		帽		名
式製	質地	式製	質地	式製	質地	章徽	式製	質地	質地	稱
				同 上	茶 綠 色 絨	同 上	同 上	同 上	同 上	薦 任 官
				同 上	同 上	同 上	同 上	同 上	同 上	官
				同 上	同 上	同 上	同 上	同 上	同 上	委 任 官
				同 上	同 上	同 上	同 上	同 上	同 上	官
				同 上	同 上	同 上	同 上	同 上	同 上	主 任 官
				同 上	同 上	同 上	同 上	同 上	同 上	輔 導 士
				同 上	同 上	同 上	同 上	同 上	同 上	士
				同 上	同 上	同 上	同 上	同 上	同 上	輔 導 士

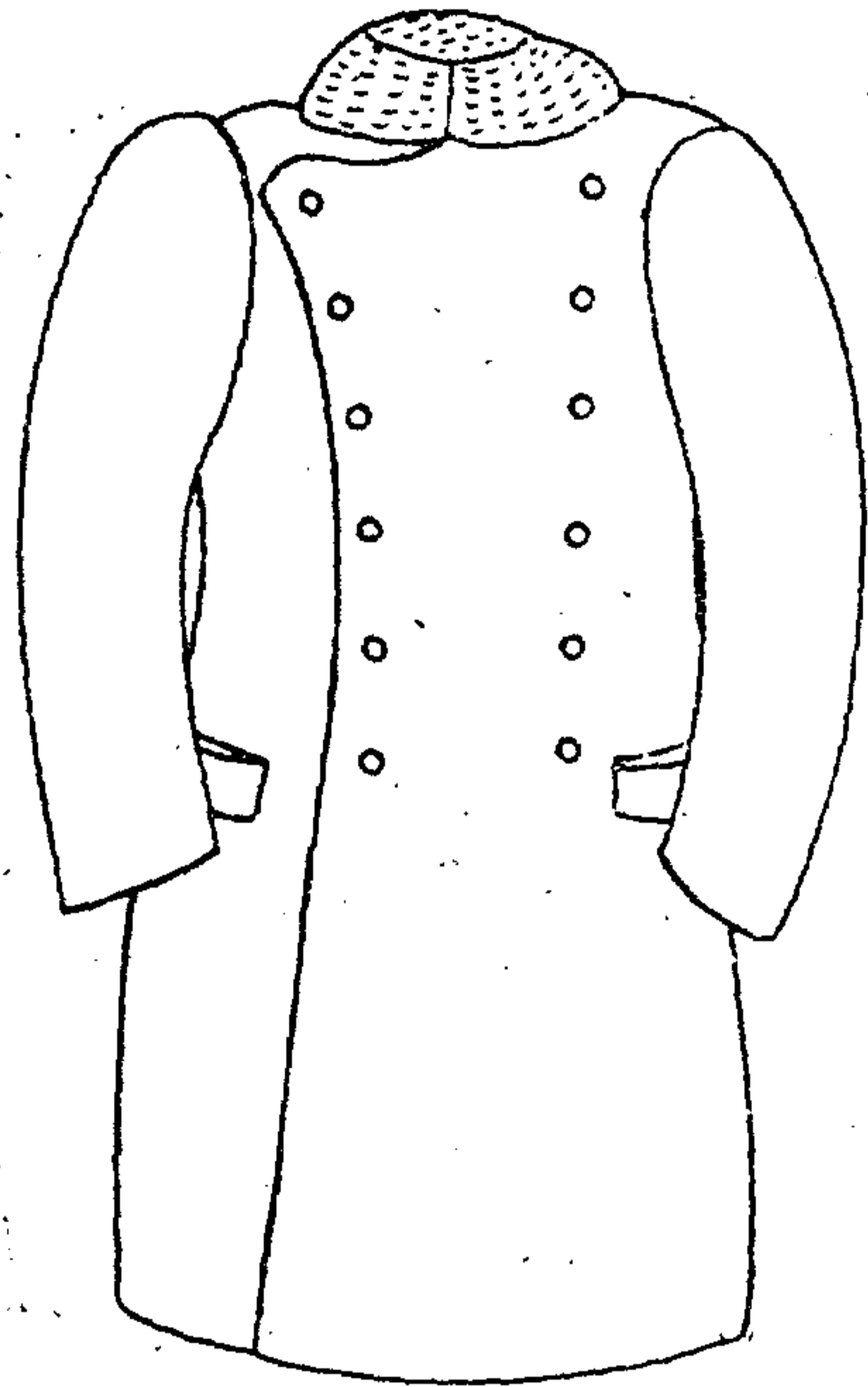
目次

- 部令 矯正輔導院官吏之防寒具製式 三〇六
- 訓令 關於向 皇帝陛下獻上 五穀之作 三〇五
- 佈告 原皮毛皮被地別收買價 三〇五
- 國內產杏子價、杏子皮之協定 價格 三〇六
- 公函呈 歐洋灰單價決定 三〇八
- 要報 康德十一年度滿洲國政府職員國立工業大學派遣學生 三〇九
- 官吏懲戒 三〇九
- 公告 依官吏講習必修義務制第二次講習考試及格者(安通部) 三〇九
- 執行司法警察官吏職務之人證 三〇九
- 遺失 三〇九
- 身分證明書遺失 三〇九
- 除籍判決 三〇九
- 外國人士地租權整理審決 三〇九

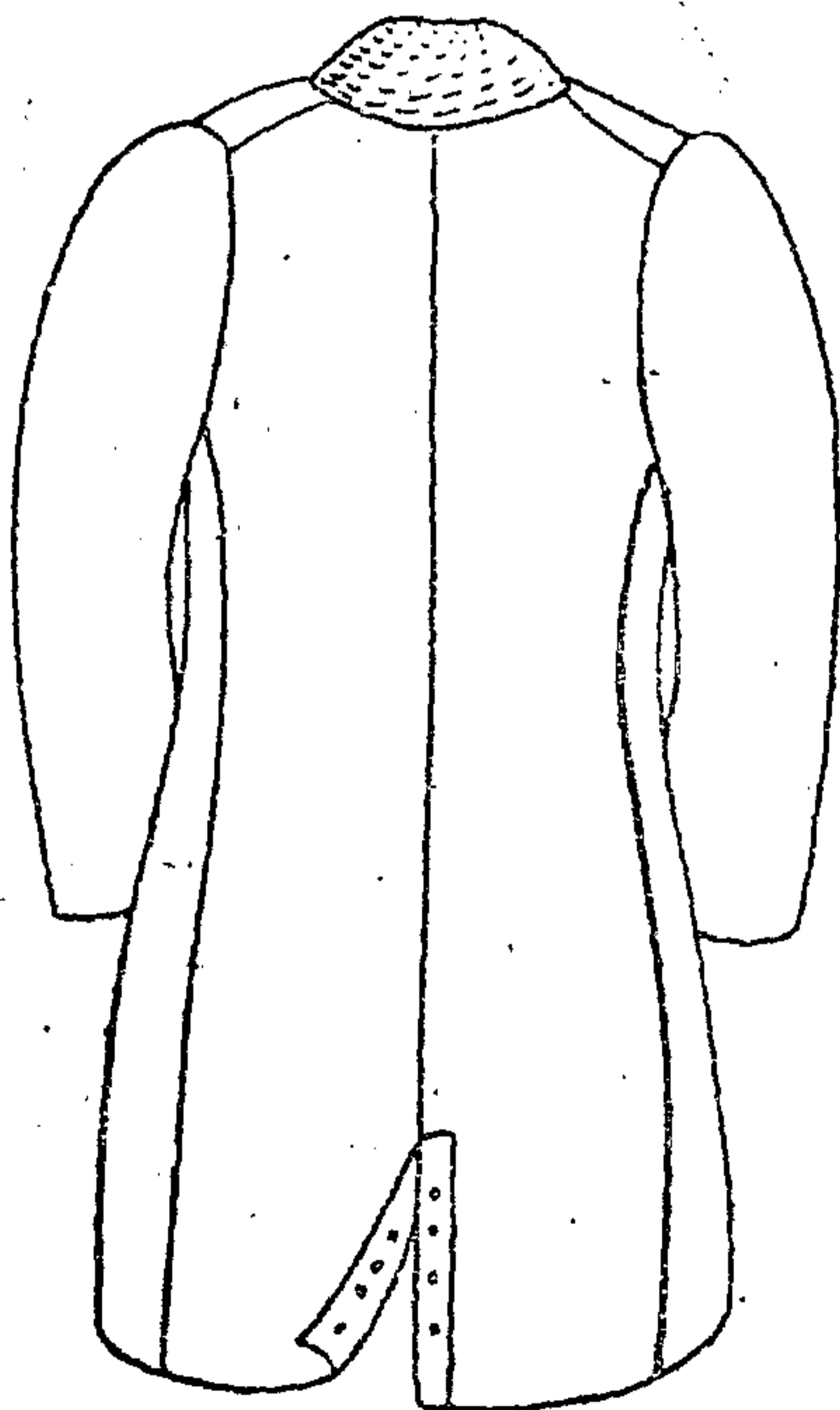
防 寒 具

外 套

正 面

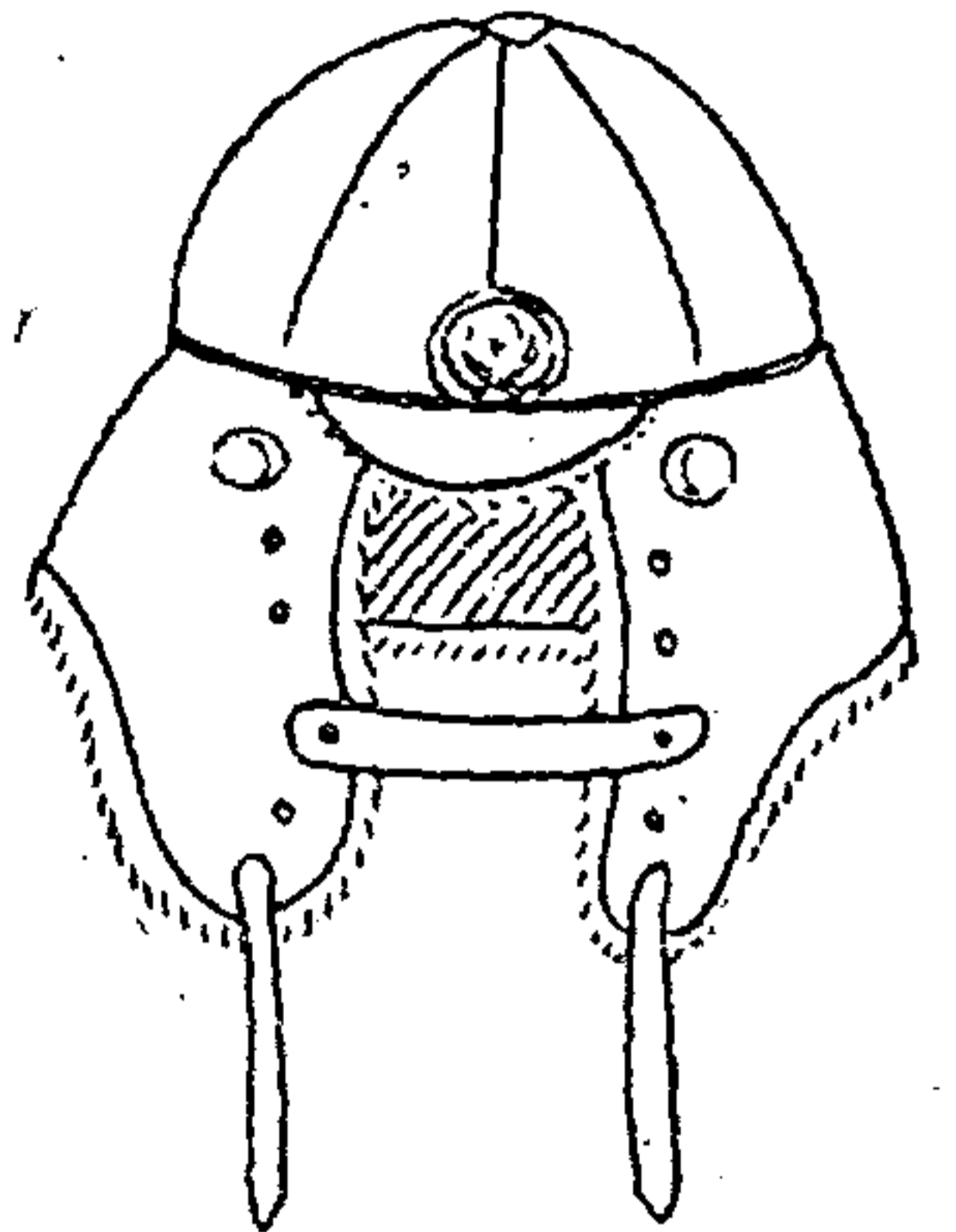


裏 面

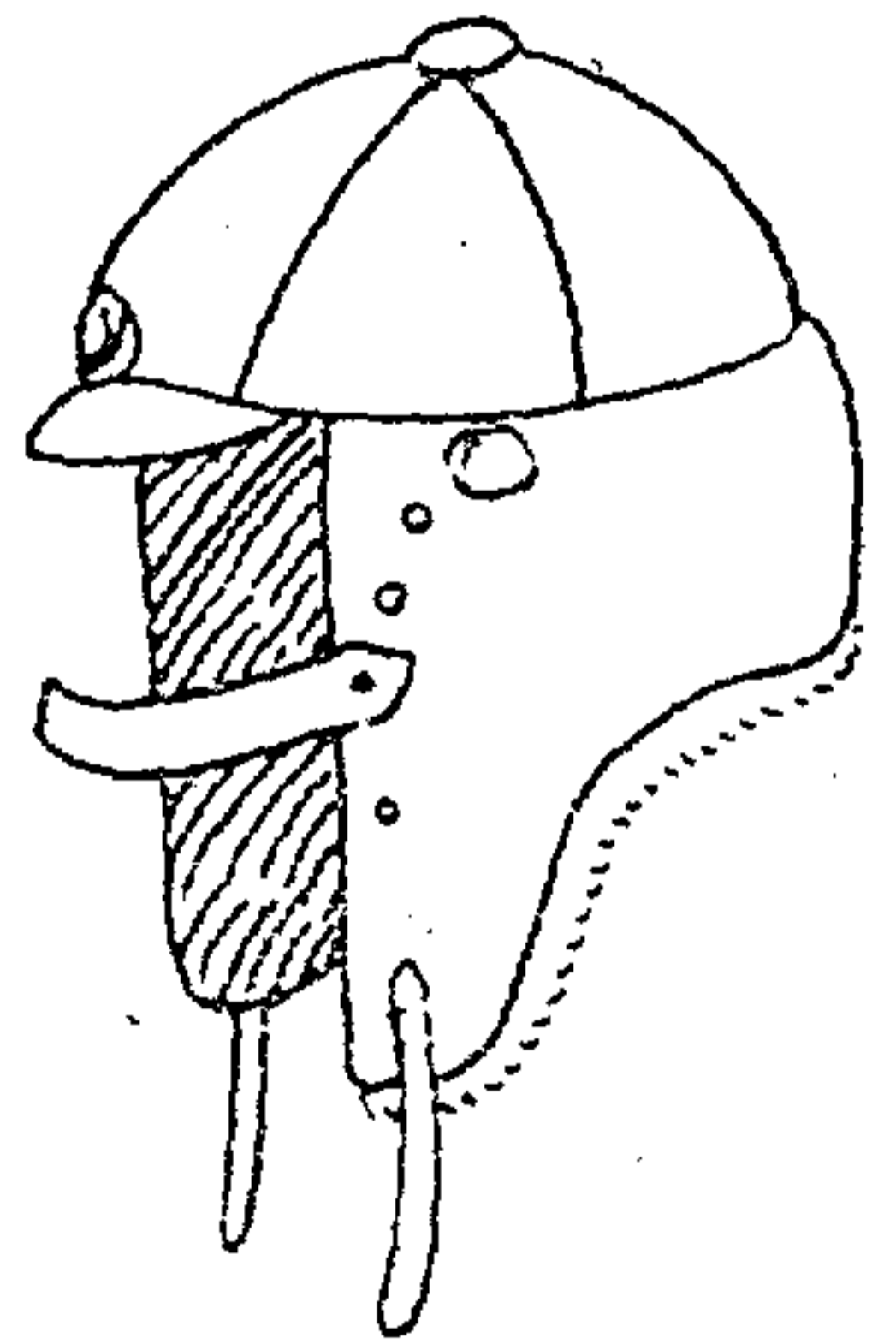


帽

正 面

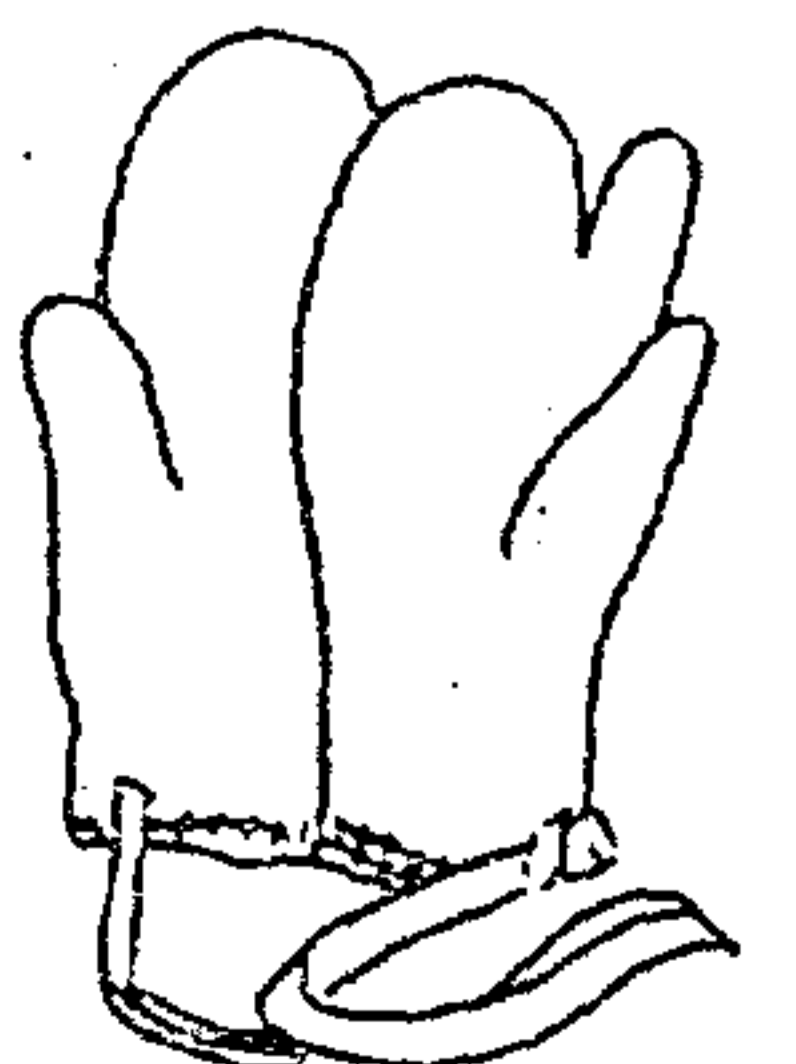


側 面



靴

手 套



訓 令

興農部訓令第八七號

各總省長
令各省長
新各特別市長

關於向 建國神廟 獻上五穀之件
爲令遵事對於 建國神廟 皇帝陛下奉獻
五穀仰依另紙要綱敬謹實施以期萬無遺憾爲

要此令

康德十一年三月八日

興農部大臣 黃 富 俊

(另紙)

向 建國神廟 獻上五穀實施要綱
一方 針 建國神廟 皇帝陛下
自建國十周年慶祝行事以來對 建國神廟
皇帝陛下實施五穀獻上以表報恩感謝
與忠誠

訓 令

興農部訓令第八七號

各總省長
令各省長
新各特別市長

建國神廟 獻上五穀關スル件
建國神廟 皇帝陛下
建國神廟 皇帝陛下ニ對シ奉リ五穀獻
上ヲ別紙要綱ニ基キ實施スルニ付萬遺憾ナ

キヲ期スベシ

康德十一年三月八日

興農部大臣 黃 富 俊

(別紙)

建國神廟 五穀獻上實施要綱
一方 針 建國神廟 皇帝陛下
建國十周年慶祝行事以來 建國神廟 皇帝陛下ニ對シ奉リ五穀獻上ヲ實施シ以
テ報恩感謝ト忠誠ヲ披瀝セントス

二 要領

1 獻上五穀爲水稻、高粱、粟、包米、小麥及大豆之六種

2 獻上者於原則上由興農部大臣所表彰之篤農家(內含各種開拓民)中選定之預先決定獻穀圃對於各作業更須清淨神聖實施之

3 各總省、各省及新京特別市獻穀之配分如左

三 措置

(一) 獻穀奉耕者並獻穀圃之決定依左列事項由各該市、縣、旗長向省長推薦省長審議決定後於四月末日以前報告於興農部大臣(新京特別市長準此)

1 當獻穀奉耕者選定之際應與關係各機關協議後由興農部大臣所表彰之篤農家中決定之無該當者時由適當之篤農家中選定之

2 當獻穀圃選定之際應考慮治安、交通等狀況等須爲便於管理、指導、監督肥沃之地區

原皮毛皮級地別收買價格表

生皮			品種	單位	等級	地別
大牛皮	中牛皮	小牛皮				
同	同	同	斤	一級	一	一
同	同	同	斤	二級	二	二
同	同	同	斤	三級	三	三

(二) 獻穀圃之面積各作物均以〇・一陌爲標準須表示其爲獻穀圃且加以相當之設備以期其潔淨

(三) 獻上五穀須加以嚴密之調製如水稻、高粱、粟等須精白者各爲三十疋包米、小麥、大豆等各爲二十疋收入於敬謹預備之容器內於興農部所規定之期日由獻上者於該市、縣、旗、特別市代表者引導之下捧持來京至興農部出頭

(四) 關於獻穀各種行應與興農部連絡受其指示而實施之

(五) 獻穀圃所需之種子另由興農部免費配與之其他費用由市、縣、旗、省、特別市負擔

(六) 關於獻上日期、方法等由興農部另行指示之

佈告

興農部佈告第五二號

關於原皮毛皮級地別收買價格之件爲佈告事茲基於物價及物資統制法第五條第一項之規定將原皮毛皮級地別收買價格公定如左此佈

康德十一年三月十六日 興農部大臣 黃 富 俊

一 實施日期 康德十一年三月十六日

二 原皮毛皮級地別收買價格

原皮毛皮級地別收買價格表

素乾皮			品種	單位	等級	地別
大牛皮	中牛皮	小牛皮				
同	同	同	斤	一級	一	一
同	同	同	斤	二級	二	二
同	同	同	斤	三級	三	三

二 要領

イ 獻上五穀ハ水稻、高粱、粟、包米、小麥並大豆ノ六種トス

ロ 獻上者ハ原則トシテ興農部大臣ヨリ表彰ヲ受ケタル篤農家(各種開拓民ヲ含ム)ノ内ヨリ選定シ豫メ獻穀圃ヲ決定シ各作業ハ清淨神聖ニ之ヲ實施スルモノトス

ハ 各總省、各省及新京特別市ニ於ケル獻穀割當ハ左ノ通トス

三 措置

イ 獻穀奉耕者並獻穀圃ノ選定ハ左ノ事項ニ依リ當該市、縣、旗長ヨリ省長ニ推薦シ省長之ヲ審議決定ノ上四月末日迄ニ興農部大臣ニ報告スルモノトス(新京特別市長ニ在リテハ之ニ準ズルモノトス)

1 獻穀奉耕者ノ選定ニ當リテハ關係各機關ト協議ノ上興農部大臣ヨリ表彰ヲ受ケタル篤農家中ヨリ決定スルモノトシ該當者ナキ場合ハ適當ナル篤農家中ヨリ選定スルコト

2 獻穀圃ノ選定ニ當リテハ治安、交通等狀況ヲ考慮シ管理、指導、監督ニ便ナル肥沃ナル地區クルコト

ロ 獻穀圃ノ面積ハ各作物共〇・一陌ヲ標準トシテ獻穀圃タルコトヲ表示シ不淨ナラザル様相當ノ設備ヲ爲スモノトス

ハ 獻上五穀ハ嚴密ナル調製ヲ爲スモノトシ水稻、高粱、粟等精白ヲ要スベキモノハ各三十疋、包米、小麥、大豆等ハ二十疋ヲ興農部ヨリ指定シタル期日迄ニ不敬ナラザル容器ニ收メ市、縣、旗、特別市ノ代表者引率ノ上獻上者之ヲ捧持シ興農部ニ出頭スルモノトス

ニ 獻穀ニ伴フ各種行應與興農部連絡シ指示ヲ受ケ實施スルモノトス

ホ 獻穀圃ニ要スベキ種子ハ別途興農部ヨリ無償配布スルモ其ノ他之ニ要スベキ費用ハ市、縣、旗、省、特別市ニ於テ負擔スルモノトス

ハ 獻上ノ期日、方法等ニ付テハ別途興農部ヨリ指示スルモノトス

佈告

興農部佈告第五二號

原皮毛皮級地別收買價格ニ關スル件物價及物資統制法第五條第一項ノ規定ニ基キ原皮毛皮級地別收買價格ヲ左記ノ通定メタルニ付茲ニ告示ス

康德十一年三月十六日 興農部大臣 黃 富 俊

一 實施日期 康德十一年三月十六日

二 原皮毛皮級地別收買價格

原皮毛皮級地別收買價格表

鹽乾皮			品種	單位	等級	地別
大牛皮	中牛皮	小牛皮				
同	同	同	斤	一級	一	一
同	同	同	斤	二級	二	二
同	同	同	斤	三級	三	三

馬		皮			豚	
生皮	素乾皮	鹽皮	鹽乾皮	生皮	生皮	生皮
同	同	同	同	同	同	同
三二一	三二一	三二一	三二一	三二一	三二一	三二一
〇.〇〇	〇.〇〇	〇.〇〇	〇.〇〇	〇.〇〇	〇.〇〇	〇.〇〇
〇.〇〇	〇.〇〇	〇.〇〇	〇.〇〇	〇.〇〇	〇.〇〇	〇.〇〇
〇.〇〇	〇.〇〇	〇.〇〇	〇.〇〇	〇.〇〇	〇.〇〇	〇.〇〇
〇.〇〇	〇.〇〇	〇.〇〇	〇.〇〇	〇.〇〇	〇.〇〇	〇.〇〇

備考

級地區別如左
一級地 奉天、新京、哈爾濱、安東、錦縣、赤峰、四平、白城子、齊齊哈爾、海拉爾、牡丹江之各市街
二級地 除一級地之外包含鐵道車站之市街村
三級地 一級地及二級地以外之地域

第一 原皮收買規格
一 牛皮、馬皮(包括驢、驘)之生皮、凍皮、鹽皮、鹽乾皮或素乾皮
二 製作
1 爲有對背線左右同形剝皮之全形而四肢自骨節以下切除者

山		羊		子板		皮	
生皮	乾皮	生皮	乾皮	生皮	乾皮	鹽乾皮	鹽皮
同	同	同	同	同	同	同	同
二二一	二二一	二二一	二二一	二二一	二二一	二二一	二二一
〇.〇〇	〇.〇〇	〇.〇〇	〇.〇〇	〇.〇〇	〇.〇〇	〇.〇〇	〇.〇〇
〇.〇〇	〇.〇〇	〇.〇〇	〇.〇〇	〇.〇〇	〇.〇〇	〇.〇〇	〇.〇〇
〇.〇〇	〇.〇〇	〇.〇〇	〇.〇〇	〇.〇〇	〇.〇〇	〇.〇〇	〇.〇〇
〇.〇〇	〇.〇〇	〇.〇〇	〇.〇〇	〇.〇〇	〇.〇〇	〇.〇〇	〇.〇〇

2 不附載多量之脂肪、肉片、血液、糞泥及其他汚穢物者
3 於生皮或凍皮之中除固有水分之外並無注入水分使其增量等情者
4 鹽皮須施鹽完全而存有過剩食鹽並須有一定限度之脫水者
5 鹽乾皮及素乾皮完全保持自然乾燥者
6 由皮肉面向外面折疊者
7 無脂肪燒、變質等疵者
三 牛皮之大小區別(括弧內有頭有尾骨者)

種類		區分	
生皮	凍皮	大	中
五六斤以上	五〇斤以上	(六四斤以上)	(四〇斤以上)
(五八斤以上)	(三六斤以上)	(四六斤以上)	(四〇斤未滿)
(四二斤以上)	(二八斤以上)	(四二斤未滿)	(三六斤未滿)
(三二斤以上)	(二二斤以上)	(三二斤未滿)	(二六斤未滿)
(二二斤以上)	(一六斤以上)	(二二斤未滿)	(一六斤未滿)
(一六斤以上)	(一〇斤以上)	(一六斤未滿)	(一〇斤未滿)

四 等級之區別
一 於主要部分無疵者
二 於主要部分以外有淺疵一處者
三 有不礙於使用程度之磨傷二處以內者
一 邊緣少脫毛者
二 於主要部分有一〇厘以內之疵二處以內者
三 項部、少少有「加里」者
其他次於一等品者

黑		山		羊		皮	
生皮	乾皮	生皮	乾皮	生皮	乾皮	生皮	乾皮
同	同	同	同	同	同	同	同
三二一	三二一	三二一	三二一	三二一	三二一	三二一	三二一
〇.〇〇	〇.〇〇	〇.〇〇	〇.〇〇	〇.〇〇	〇.〇〇	〇.〇〇	〇.〇〇
〇.〇〇	〇.〇〇	〇.〇〇	〇.〇〇	〇.〇〇	〇.〇〇	〇.〇〇	〇.〇〇
〇.〇〇	〇.〇〇	〇.〇〇	〇.〇〇	〇.〇〇	〇.〇〇	〇.〇〇	〇.〇〇
〇.〇〇	〇.〇〇	〇.〇〇	〇.〇〇	〇.〇〇	〇.〇〇	〇.〇〇	〇.〇〇

備考

級地區別如左、如左
一級地 奉天、新京、哈爾濱、安東、錦縣、赤峰、四平、白城子、齊齊哈爾、海拉爾、牡丹江之各市街
二級地 除一級地以外之鐵道驛ヲ含ム市街村
三級地 一級地及二級地以外之地域

第一 原皮收買規格
一 牛皮、馬皮(驢、驘ヲ含ム)ノ生皮、凍皮、鹽皮、鹽乾皮又ハ素乾皮トス
二 仕立
1 背線ニ對シ左右同形ニ剝皮シ全形ヲ有スルモノトシ四肢ハ球節ヨリ以テ切除セシモノ
2 多量ノ脂肪、肉片、血液、糞泥其ノ他汚物ヲ附著セザルモノ
3 生皮又ハ凍皮ニ在リテハ固有ノ水分以外ニ水ヲ注ギ增量セシメタルガ如キコトナキモノ
4 鹽皮ニ在リテハ施鹽完全ニシテ過剩食鹽ヲ存シ一定限度ニ脫水セシモノ
5 鹽乾皮及素乾皮ニ在リテハ自然乾燥完全ナルモノ
6 肉側面ヲ外方ニ折疊ミタルモノ
7 脂肪燒、變敗等ナキモノ
三 牛皮ノ大小區分(括弧內ハ有頭有尾骨ノモノ)

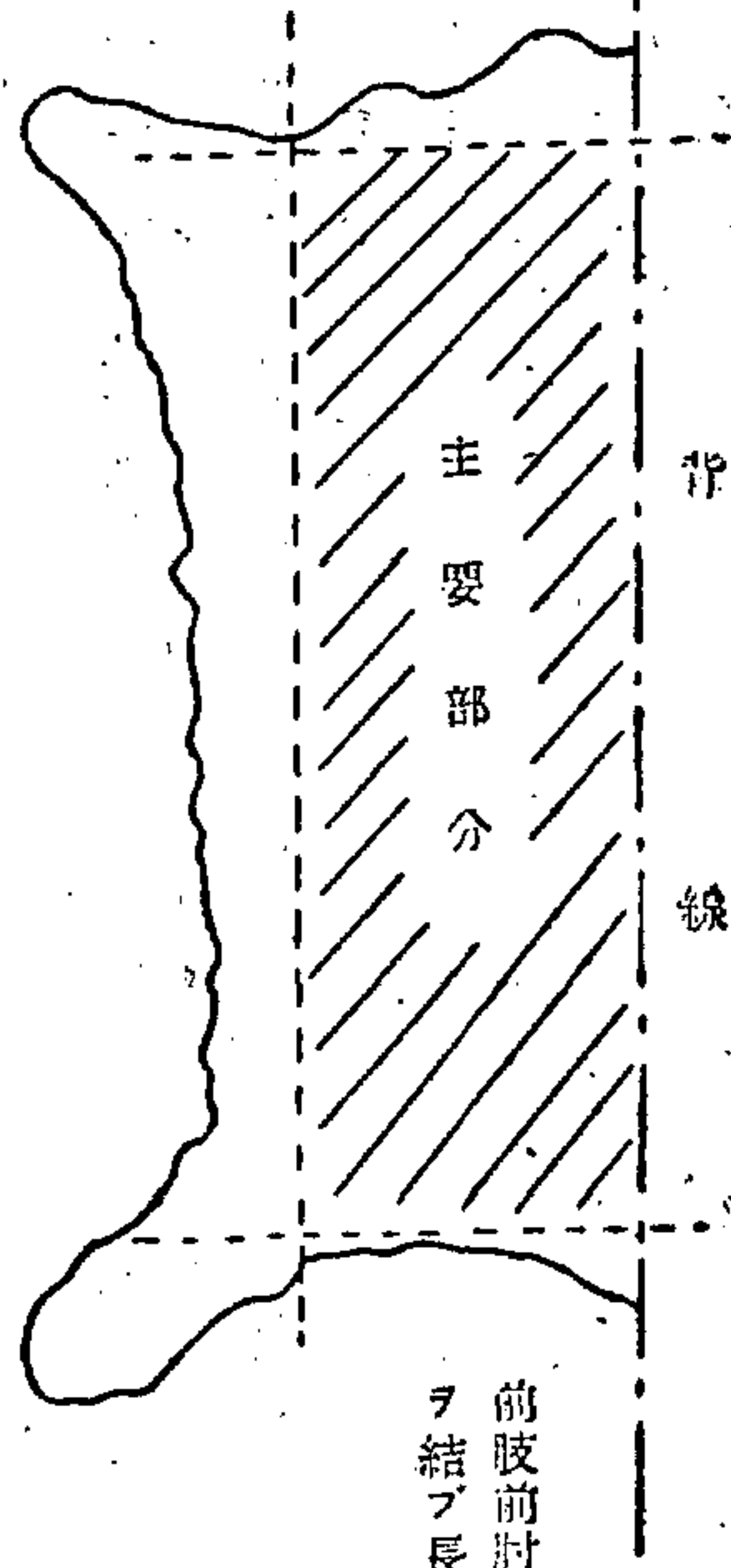
種類		區分	
生皮	凍皮	大	中
五六斤以上	五〇斤以上	(六四斤以上)	(四〇斤以上)
(五八斤以上)	(三六斤以上)	(四六斤以上)	(四〇斤未滿)
(四二斤以上)	(二八斤以上)	(四二斤未滿)	(三六斤未滿)
(三二斤以上)	(二二斤以上)	(三二斤未滿)	(二六斤未滿)
(二二斤以上)	(一六斤以上)	(二二斤未滿)	(一六斤未滿)
(一六斤以上)	(一〇斤以上)	(一六斤未滿)	(一〇斤未滿)

四 等級區分
一 主要部分ニ疵ナキモノ
二 主要部分以外ニ淺キ疵一箇所アルモノ
三 使用ニ差支ナキ「スレキズ」ニ簡所以内ノモノ
一 緣廻少毛拔セルモノ
二 主要部分ニ一〇厘以下ノ疵二箇所以内ノモノ
三 襟ノ一ガリ「少」少「少」ノモノ
其他一等品ニ次グモノ

山		羊		仔		皮	
生皮	乾皮	生皮	乾皮	生皮	乾皮	生皮	乾皮
同	同	同	同	同	同	同	同
二二一	二二一	二二一	二二一	二二一	二二一	二二一	二二一
〇.〇〇	〇.〇〇	〇.〇〇	〇.〇〇	〇.〇〇	〇.〇〇	〇.〇〇	〇.〇〇
〇.〇〇	〇.〇〇	〇.〇〇	〇.〇〇	〇.〇〇	〇.〇〇	〇.〇〇	〇.〇〇
〇.〇〇	〇.〇〇	〇.〇〇	〇.〇〇	〇.〇〇	〇.〇〇	〇.〇〇	〇.〇〇
〇.〇〇	〇.〇〇	〇.〇〇	〇.〇〇	〇.〇〇	〇.〇〇	〇.〇〇	〇.〇〇

三等品 於主要部分有一〇厘以內之
 一 疵三、四處以內者
 二 其他次於二等品者
 備考 用品其他次於三等品而有使
 用之價值者

1 疵之種類
 甲。生前時之疵「加里」、瘤、蟲孔、
 磨、外傷、燒印（程度過甚者）



乙 剥皮後之疵、刀痕、蟲害、銀磨
 （銀面所及之影響）銀裂
 丙 於馬皮之「カ捏」部有銀疵者不
 視為疵
 2 有於一〇厘徑內之兩箇以上之疵視
 為一箇疵
 3 主要部分係指左列位置而言

第二 豚皮收買規格

一種類 爲猪之生皮、凍皮鹽皮或鹽乾皮
 二 製造
 1 生剝而不行湯剝者
 2 爲有對背線取左右同形剝皮而將頭
 部四肢（骨節以下）及尾部切除者
 3 已行裏捶不殘存多量之脂肪、肉片
 等者
 4 剝皮後以清水洗滌而充分除水放冷
 者
 5 於凍皮內除固有水分外並無注水使
 其增量凍結等情者
 6 無脂肪燒、變質等疵者

等級別 程 度
 三等級 於主要部分無疵者
 二等級 於腹部之邊緣有疵三、四處
 一等品 者在鹽皮主要部分須有厚
 度三耗以上在鹽乾皮須有厚
 度二、五耗以上者

二等品

於主要部分有一〇厘以下之
 疵三處以內者
 無疵而有輕微之赤銹者
 其他次於一等品者
 於鹽皮之主要部分須有三耗
 以上之厚度鹽乾皮之厚度須有
 二、五耗以上者

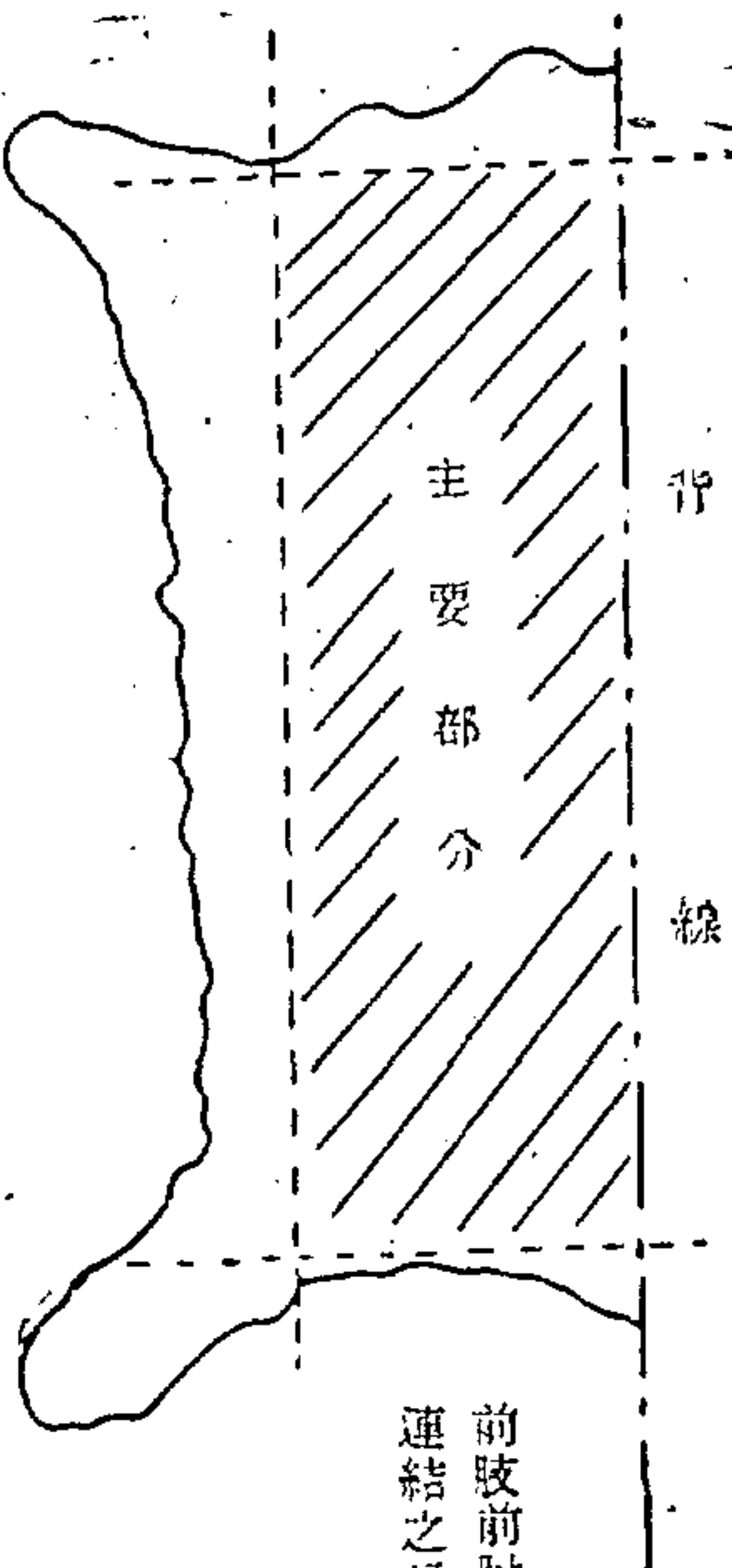
三等品 於主要部分有一〇厘之疵五
 處以內者
 有疵之二等品程度並有輕微
 之赤銹者
 其他次於二等品者

備考 於三耗以上者
 1 主要部分爲腹部邊緣一〇厘以外之
 部分
 2 於一〇厘徑內有疵二處者視為一處

第三 原毛皮並板子收買規格
 一種類 綿羊、山羊、黃羊、犬、野兔、家兔及貓

三等品 主要部分一〇厘以內ノ疵
 一 三、四箇所以內ノモノ
 二 其ノ他二等品ニ次グモノ
 備考 用品其他次於三等品ニ次グモ
 ノニシテ使用價値アルモノ

1 疵ノ種類
 イ 生體時ノ疵「ガリ」、「コブ」、
 蟲穴、「スレ」外傷、燒印（程度
 甚ミキモノ）
 剝皮後ノ疵、刀痕、蟲害、銀ズレ
 （銀面ニ影響ノ及ボスモノ）、銀
 ワレ
 ハ 馬皮ニ於テ「カネ」部ニアル銀
 疵ハ疵ト看做サズ
 2 一〇厘徑內ニ存スルニツ以上ハ一
 ツ疵ト看做ス
 3 主要部分トハ左ノ位置ヲ云フ



第二 豚皮收買規格

一種類 豚ノ生皮、凍皮、鹽皮又ハ鹽乾皮トス
 二 仕立
 1 素剝トシ湯剝ヲ爲サザルモノトス
 2 背線ニ對シ左右同形ニ剝皮ノ全形ヲ
 有スルモノトシ頭部四肢（球節以下）
 及尾部ヲ切除セシモノ
 3 裏打ヲ行ヒ多量ノ脂肪、肉片等ヲ殘
 存セザルモノ
 4 剝皮後清水ニテ洗滌シ十分水切り放
 冷セシモノ
 5 凍皮ニ在リテハ固有ノ水分以外ニ水
 ヲ注ギ增量凍結セシメタルガ如キコト
 ナキモノ
 6 脂肪燒、變敗等ナキモノ

等級別 程 度
 三等級 主要部分ニ「キズ」ナキモノ
 二等級 腹部邊緣リニ「キズ」三、
 四箇所以內ノモノ
 一等品 鹽皮ニ在リテハ主要部分ノ
 厚度三耗以上在鹽乾皮ニ在リテ
 ハ厚度二、五耗以上ノモノ

二等品

主要部分一〇厘以下ノ疵
 三箇所以內ノモノ
 無疵ニシテ赤銹輕微ナルモノ
 其ノ他一等品ニ次グモノ
 鹽皮ニ在リテハ主要部分ノ
 厚度三耗以上在鹽乾皮ニ在リテ
 ハ厚度二、五耗以上ノモノ

三等品 主要部分一〇厘以內ノ疵
 五ヶ所所以內ノモノ
 疵ニ等品程度ニシテ赤銹輕
 微ナルモノ
 其ノ他二等品ニ次グモノ

備考 於三耗以上者
 1 主要部ハ腹部邊緣一〇厘以外ノ部
 分トス
 2 一〇厘徑以內ニアルニツ以上ノ疵
 ハ一ツノ疵ト見做ス

第三 原毛皮並板子收買規格
 一種類 綿羊、山羊、黃羊、犬、野兔、家兔及

毛皮之生皮、凍皮及乾皮

二 毛皮之製造及等級區別

1 爲有對背線左右同形剝皮之全形四肢自骨節以下切除者

2 不附帶多量之脂肪、肉片、血液、糞泥及其他污穢物者

3 乾皮須完全乾燥不過度緊張且未施剪毛搔毛者

4 家兔須以縱二橫一之比率規正之以適當之緊度釘於板上乾燥者

5 等級之區別

等級 度

一等品 合乎毛皮諸條件之季節物者

二等品 皮板厚者
毛質良好而緊密、毛長及毛齊整有生氣並有光澤者尤其綿羊須細細而有卷縮性、山羊、犬須細細而有綿毛皮之長度均有四厘至一〇厘之程度者

三等品 外傷、變質、脫毛、毛縫、死毛、難除之污染及皮膚病之缺點輕微者
異常重厚或過薄者

四等品 季節物或季節交替期者

五等品 其他品質諸條件次於一等品者

六等品 爲季節物下級品或季節外品者

七等品 其他品質諸條件次於二等品者

八等品 次於右等級而有使用之價值者

九等品 備考 尤其無痘瘡、全身「加里」者

十等品 板子之製造及等級區別

十一等品 1 緬山羊、黃羊或犬毛皮之中毛薄厚適可者

十二等品 2 但犬板子須除去過剩之脂肪

十三等品 3 變質、脂肪燒其他疵少者

十四等品 等級區別

等級別 度

一等品 合乎板子皮諸條件之季節物

二等品 皮板厚者
主要部分無疵者
面積三・五坪以上者

三等品 面積二・五坪以上者
其他品質次於一等品者

四等品 次於二等品而有使用之價值者

五等品 收買人

六等品 基於毛皮革類統制法施行規則第一條規定之指定業者（滿洲毛皮革株式會社）及其特約收買人

七等品 應受適用之地域 國內全域

八等品 經濟部佈告第八〇號

九等品 關於國內產杏子漬、杏子乾之協定價格認可之件

十等品 爲佈告事茲將康德十一年一月二十四日經濟部佈告第二四號關於國內產杏子漬、杏子乾之協定價格認可之件中杏子漬、杏子乾之生產者價格廢止之此佈

康德十一年三月十六日
經濟部大臣 阮振鐸

官需局公函第五七八號
康德十一年三月八日
官需局長 向井 俊郎

總務廳次長 台鑒
各部次長

關於散洋灰單價決定之件
逕啓者茲因洋灰紙袋不足之深刻化實有買賣散洋灰之必要查經濟部佈告第四號（二月十日政府公報登載）業經發表洋灰之公定單價故將本局之供給單價決定如另表

再本供給單價自康德十一年一月一日適用之相應函請查照此啓
另表
散洋灰供給單價（但各支局倉庫交貨者

貓毛皮ノ生皮、凍皮、乾皮トス

二 毛皮ノ仕立及等級區分

1 背線ニ對シテ左右同形ニ剝皮シ全形ヲ有シ四肢ハ球節ヨリ以下ヲ切除セシモノ

2 多量ノ脂肪、肉片、血液、糞泥及其他ノ汚物ノ附著ナキモノ

3 乾皮ニ在リテハ乾燥完全ニシテ過度ニ緊張セズ且剪毛搔毛ヲ施サザルモノ

4 家兔ニ在リテハ縱ニ横一ノ割合ヲ規正シ適度ノ緊度ニ板張り乾燥スルモノトス

5 等級區分

等級別 度

一等品 毛皮トシテノ諸條件ニ合致セル季節物トス
肥板タルコト
毛質良好、毛生密、毛長及並整一ニシテ生氣アリ光澤ヲ有スルモノタルコト特ニ綿羊ハ纖細ニシテ卷縮性ヲ有シ山羊、犬ハ纖細ニシテ綿毛ヲ有シ何レモ毛長四一〇厘程度ノモノタルコト

二等品 外傷、變質、脫毛、毛縫、死毛、難除シ難キ污染及皮膚病等ノ缺點僅微ナルコト
異常ニ重厚又ハ過薄ナラザルコト

三等品 季節物又ハ端境期物トス
其ノ他品質諸條件一等品ニ次グモノ

四等品 季節物下級品又ハ季節外品トス
其ノ他品質諸條件二等品ニ次グモノ

五等品 右等級以下ナルモ使用價值ヲ有スルモノ

六等品 備考 特ニ痘瘡、全身ガリナキモノ

七等品 板子ノ仕立及等級區分

八等品 1 緬山羊、黃羊又ハ犬毛皮ノ中毛生薄ク厚度可ナルモノ但シ犬板子ニアリテハ過剩脂肪ヲ除キタルモノ

九等品 2 變敗、脂肪燒其ノ他疵少キモノ

十等品 3 等級區分

等級別 度

一等品 致セル季節モノトス
肥板タルコト
主要部分ニ疵無キモノ
面積三・五坪以上ノモノ

二等品 面積二・五坪以上ノモノ
其ノ他品質一等品ニ次グモノ

三等品 其ノ他品質二等品ニ次グモノ

四等品 用價值アルモノ

五等品 收買人

六等品 毛皮革類統制法施行規則第一條ノ規定ニ基ク指定業者（滿洲毛皮革株式會社）及其ノ特約收買人トス

七等品 適用ヲ受クベキ地域 國內一圓

八等品 經濟部佈告第八〇號

九等品 國內產杏子漬、杏子ビシオノ協定價格認可ニ關スル件

十等品 康德十一年一月二十四日附經濟部佈告第二四號國內產杏子漬、杏子ビシオノ協定價格認可ニ關スル件中杏子漬、杏子ビシオノ生產者價格ハ之ヲ廢止ス

康德十一年三月十六日
經濟部大臣 阮振鐸

官需局公函第五七八號
康德十一年三月八日
官需局長 向井 俊郎

總務廳次長 殿
各部次長

撒セメント單價決定ノ件
セメント紙袋不足ノ深刻化ト共ニ撒セメント受渡ノ必要ヲ生ジ今般經濟部佈告第四號（二月十日附政府公報登載）ニヨリ之ガ公定單價ノ發表アリタルヲ以テ之ニ準フ當局ノ供給單價ヲ別表ノ通決定致シタルニ付及通知

追テ本供給單價ハ康德十一年一月一日ヨリ之ヲ適用ス
撒セメント供給單價（但シ各支局倉庫渡

不在内)	地名	單價
地内區	州内區	二・〇一
安内區	奉天區	二・三九
錦熱區	熱河區	二・六四
通化區	化區	二・七二
吉林區	林區	二・四二
間島區	島區	二・五九
壯東區	東區	二・八七
濱江區	江區	二・六七

彙報

○官署事項

○康德十一年滿洲國政府職員國立工業大學派遣學生 康德十一年度滿洲國政府職員國立工業大學派遣學生命令如左
 (總務廳人事處)
 大陸科學院委任官試補 大和田耕策
 同 城戸 正志
 同 石井 達夫
 同 松田 弘
 同 松村 信景
 同 鹿苑 逸夫
 同 林 稻夫
 建築局委任官試補 松村 信景
 開拓總局委任官試補 鹿苑 逸夫
 同 林 稻夫

北邊區	龍江區	興安區	興春區	龍安區	北江區	單價
						二・九五
						二・八四
						三・〇五
						二・七八

備考
 一 上記單價對於在各倉庫由紙裝洋灰破亂所發生之散洋灰不適用之
 二 本價格自康德十一年度供給者適用之

彙報

○官署事項

○康德十一年度滿洲國政府職員國立工業大學派遣學生 康德十一年度滿洲國政府職員國立工業大學派遣學生命令如左
 (總務廳人事處)
 大陸科學院委任官試補 大和田耕策
 同 城戸 正志
 同 石井 達夫
 同 松田 弘
 同 松村 信景
 同 鹿苑 逸夫
 同 林 稻夫
 建築局委任官試補 松村 信景
 開拓總局委任官試補 鹿苑 逸夫
 同 林 稻夫

分ヲ除ク)	地名	單價
地内區	州内區	二・〇一
安内區	奉天區	二・三九
錦熱區	熱河區	二・六四
通化區	化區	二・七二
吉林區	林區	二・四二
間島區	島區	二・五九
壯東區	東區	二・八七
濱江區	江區	二・六七

北邊區	龍江區	興安區	興春區	龍安區	北江區	單價
						二・九五
						二・八四
						三・〇五
						二・七八

備考
 一 右記單價ハ各倉庫ニ於ケル紙入セメント破亂ニヨリ生ジタル撒セメントニハ適用セズ
 二 本價格ハ康德十一年度ヨリ供給セラルヨリ適用ス

公告

依官吏語學必修義務制第二次語學考試及格者

依官吏語學必修義務制第二次語學考試交通部及格者姓名如左
 康德十一年三月十六日
 總務長官 武部 六藏

公告

依官吏語學必修義務制第二次語學考試合格者

官吏語學必修義務制第二次語學考試交通部合格者ノ氏名左ノ如シ
 康德十一年三月十六日
 總務長官 武部 六藏

公告

依官吏語學必修義務制第二次語學考試及格者

依官吏語學必修義務制第二次語學考試交通部及格者姓名如左
 康德十一年三月十六日
 總務長官 武部 六藏

公告

依官吏語學必修義務制第二次語學考試及格者

依官吏語學必修義務制第二次語學考試交通部及格者姓名如左
 康德十一年三月十六日
 總務長官 武部 六藏

滿語

飯田勝一郎 古野勇太郎
 鈴木 志誠 川崎 正己
 山形 喜作 川波 惠一
 内藤 爲一 藤村 恒祿
 荒川 爲一 藤村 恒祿
 川瀬 美登 藤村 恒祿
 能谷 金正 大里 正雄
 後藤 隆 泉 武司
 中村 勝馬 浦塚 時雄

滿語

增成 俊男 小澤 春夫
 飯田米次郎 齊藤 精一
 木村 晃男 上田 富彌
 森山 義弘 丸山 一二
 小沖 康雄 川上 善光
 山下 康雄 川上 善光
 栗山 敏子 宮田 茂一
 堀井 庄松 小池 平一
 瀧川 武雄 小關 直躬

滿語

飯田勝一郎 澤田 賢一
 鈴木 志誠 宮本 研一
 山形 喜作 飯森 茂
 内藤 爲一 竹内 利次
 荒川 爲一 清水 三三
 川瀬 美登 岡田 信男
 能谷 金正 長島 代次
 後藤 隆 青松 繁
 中村 勝馬 加治 榮治
 瀧川 武雄 田島 裕

滿語

竹内與四郎 河田 滿生
 光緒 光男 峰松 信雄
 丸山 永作 勝谷 辰雄
 鳥居 廣五 金澤 政雄
 田原 東一 井上 美知子
 江口 新平 佐藤 貞三郎
 坂部 一良 永澤 德三
 浦部 正 下手 晃
 木戸 光男 鈴木 盛文

Table listing names and locations, organized by region (e.g., 高橋, 梅崎, 小林, 松山, 湯原, 富山, 石坂, 阿部, 中條, 阿久津, 長井, 李山, 洲崎, 細川, 星野, 和田, 村田, 梅崎, 中村, 垂水, 鈴木, 風間, 阿部, 藤永, 田上, 石川, 大高, 林). Includes a small table for 俄語 (露語) at the top left of the main table.

執行司法警察官吏職務之人證票遺失

左開執行司法警察官吏職務之人證票業經呈報遺失嗣後作為無效
康德十一年三月
所屬官職姓名
寶縣稅捐局 司稅官 楊世驥
發行年月日及番號
遺失年月日
司法部

司法警察官吏ノ職務ヲ行フ者ノ證票遺失

左ノ司法警察官吏ノ職務ヲ行フ者ノ證票遺失セリ旨届出アリタルニ付爾今無効トス
康德十一年三月
所屬官職姓名
寶縣稅捐局 司稅官 楊世驥
發行年月日及番號
遺失年月日
司法部

●職員身分證明書遺失

左開職員身分證明書業經呈報遺失今後作爲無效
 康德十一年三月
 計開
 所 屬官職姓名 發行年月日 遺失年月日 遺失地址
 馬政局 技佐 滿岡 忠貞 康德一〇、三〇、五五八 康德一〇、三〇、五五八 新京特別市電車內

興農部

●除權判決

赤峰街大同街甲一三六號

申請人 郭俊福

赤峰街大和街甲一六一號

右代理人律師 楊汝霖

對於右聲請人所聲請之康德十年(黃)第三號公
 示催告聲請事件本院爲除權判決如左

主文

宣示另紙目錄記載之證券爲無效

理由

因右聲請人之聲請對於前記證券業經公示催告在
 案但於公示催告期日之康德十一年二月十日前
 十時前並無聲報其權利且提出該證券者故基於右
 聲請人之聲請依公示催告手續法第九條第二十八
 條第一項判決如主文

康德十一年二月二十三日

外國人土地租權整理審決要旨

●職員身分證明書遺失

左記職員身分證明書遺失之旨屆出アリタルニ付今後無効トス
 康德十一年三月
 計開
 所 屬官職姓名 發行年月日 遺失年月日 遺失場所
 馬政局 技佐 滿岡 忠貞 康德一〇、三〇、五五八 康德一〇、三〇、五五八 新京特別市電車內

興農部

●除權判決

赤峰街大同街甲一三六號

申請人 郭俊福

赤峰街大和街甲一六一號

右代理人律師 楊汝霖

右申立人ノ申立ニ係ル康德十年(黃)第三號公示
 催告事件ニ付當法院ハ除權判決ヲ爲スコト左ノ
 如シ

主文

別紙目錄記載ノ證券ハ無効ナルコトヲ宣言ス

理由
 右申立人ノ申立ニ因リ前記證券ニ付公示催告ヲ
 爲シタルトコロ其ノ公示催告期日タル康德十一
 年二月十日前十時迄ニ右證券ニ付テノ權利ノ
 届出ヲ爲シ且其ノ證券ヲ提出スルモノナキヲ以
 テ右申立人ノ申立ニ因リ公示催告手續法第九條
 第二十八條第一項ニ依リ主文ノ如ク判決ス

康德十一年二月二十三日

外國人土地租權整理審決要旨

赤峰區法院

審判官 朱 坡

(別紙) 目錄
 證券種類 無記名式小切手
 一 番號 第一五九六號
 一 金額 七千圓整
 一 振出日 康德十年六月二十五日
 一 振出人 滿洲中央銀行凌源支店
 一 支拂人 滿洲中央銀行赤峰支店

●外國人土地租權整理審決

決

外國人土地租權整理法第十二條ニ依リ審決シタ
 ルヲ以テ同法第十三條第二項ニ依リ左ニ其ノ要
 旨ヲ公告ス
 康德十一年三月十六日
 地政總局長 楊 培

記

審決主文	審決年月日	審決番號	受理番號	所在地	地種	面積	外國人土地租權申請人住所、國籍、(姓名)
申請人計下開土地有外國人土地租權該租權轉換爲地上權(申請人ハ下記土地ニ付外國人土地租權ヲ有ス該租權ハ之ヲ地上權ニ轉換ス)	康德十年十一月八日	貳參〇壹	2263	哈爾濱市新陽區七段壹七	宅地	五五七・四六方米	哈爾濱市新陽區備漢屯六合街參壹 白系俄(露)人 ドロツドワシエベトコフスカヤバラスチワヤコブレウ ナ 外登名
同	同	貳參〇貳	2298	同 區正陽河貳四六	同	九七參方米九參	同 區正陽河曲街壹壹 白系俄(露)人 エウフエエフニコライウイクトロウツチ
同	同	貳參〇參	2446	同 區備漢屯六七	同	五五七方米四六	同 區備漢屯四道街壹八 烏克蘭(ウクライナ)人 ネトレピンコイワンヤコフレヴィチ

同	同	同	同	同	同	同	同	同	同	同
同	同	同	同	同	同	同	同	同	同	同
貳貳壹四	貳參壹參	貳參壹貳	貳參壹壹	貳參壹〇	貳參〇九	貳參〇八	貳參〇七	貳參〇六	貳參〇五	貳參〇四
8718	8143	6981	6483	6344	6222	6216	4740	3534	3492	3455
同 段參八	同 區七段貳貳	同 區壹段八四	同 區參段壹九	同 段六四	同 段貳八	同 段壹七八	同 段壹〇〇	同 區七段八七	同 區參段參四	同 屯六五
同	同	同	同	同	同	同	同	同	同	同
八六〇方米壹六	內壹、五八六方米之 七九六方米參六	六、四參壹方米之 內四七參方米九〇	九壹〇方米貳參	內壹、五九四方米之 八六六方米貳八	參 壹、五九貳方米九	五五七方米四六	七九七方米之內 參九八方米貳參	七五〇方米八九	四五五方米參七	五五七方米四六
同 屯元和街貳參 白系俄(露)人 コルニコワオリガワシイリエウナ	同 區沙曼屯イマンスカヤ街六 白系俄(露)人 ブルテリヤエカチエリナエウゲホウナ	同 區安國街壹七 白系俄(露)人 ワシレフスカヤエレナベトロウナ 外四名	同 區正陽河曲街參壹 白系俄(露)人 セシヨノフニコライラウレンチエウイチ	同 區沙曼屯元士街六 愛沙尼亞(エストニヤ) ゴルウシキンイワンワシイリエウイチ	同 區元和街壹貳 白系俄(露)人 ユレウイチアレクサンドラユリアノウチ	同 屯六道街貳九 白系俄(露)人 シマリソチミトリゲオルギウイチ	同 屯三益街參 白系俄(露)人 アルテノワエレナイワノウチ	同 區漢屯木蘭街壹〇 蘇聯國籍 ノブイツカヤウリヤナコヨドロフナ	同 區正陽河國街四九 白系俄(露)人 ネテリコ、ヤコフ、イワノウイチ	同 屯六合街四參 白系俄(露)人 ホニチウイチフヨドシヤフヨトルウナ

同	同	同	同	同	同	同	同	同	同	同
同	同	同	同	同	同	同	同	同	同	同
貳參貳五	貳參貳四	貳參貳參	貳參貳貳	貳參貳壹	貳參貳〇	貳參壹九	貳參壹八	貳參壹七	貳參壹六	貳參壹五
6982	7337	7436	7838	7837	7851	7976	8511	8532	9366	8848
同 區壹段九壹	同 區沙曼屯參參貳	同 段六參	同	同 段四六	同 區七段四貳	同 區正陽河參貳之貳	同 區安良街貳〇七	同 區沙曼屯參參四	同 區貳段貳九	同 段四九
同	同	同	同	同	同	同	同	同	同	同
八、壹〇七方米之內 五、壹八方米壹四	八、九六方米	參、五九參方米之內 參、五九貳方米九	七、九七方米之內 參、八九方米貳七	七、九七方米之內 參、九八方米貳七	壹、五五九四方米之內 七、九六方米八〇	四、五五方米壹壹七	壹、〇八五方米七 參	七、壹六方米八〇	四、八八五方米之內 七、八七方米七貳	壹、五九貳方米九 參
同 區安國街壹七 白系俄(露)人 ワシレフスカヤ、エレナベトロフナワ 外四名	同 屯大直街壹七 白系俄(露)人 ホツツケウイチバアウヨルアレクサンドロウイチ	同 街四 白系俄(露)人 アレクセイスパノウイチスコワノフ 外壹名	同 街五 白系俄(露)人 クリサノワニナウイクトロウナ	同 街五 白系俄(露)人 クウシニイルマリヤニエスチエロナ	同 區沙曼屯元士街壹 白系俄(露)人 カチンピョトルイワイウイツチ	同 市新陽區正陽河曲街參五 白系俄(露)人 トフストルジスキミハオルヨシフオウイツチ	同 市西傳家區保障街貳五 滿洲國 沈芳蘭	同 市埠頭區中央大街壹貳〇 白系俄(露)人 レウイテインモイシヤレイボウイツチ	同 區安民街六八 滿洲國 楊永福	同 區瀨漢屯 白系俄(露)人 ベジヤン

同	同	同	同	同	同	同	同	同	同	同
同	同	同	同	同	同	同	同	同	同	同
貳參參六	貳參參五	貳參參四	貳參參參	貳參參貳	貳參參壹	貳參參〇	貳參貳九	貳參貳八	貳參貳七	貳參貳六
6777	6778	8485	9375	8015	7979	4841	7453	7238	7198	7041
同 市馬家區貳段壹五壹	同 分區四四七	同 區香坊分區四四貳之九	同 市香坊區小北屯分區五九七	同 區參段壹七七	同 區壹段七五	同 區七段八六	同 區貳段壹參	同 區參段壹八四	同 區沙曼屯參參壹	同 區七段四壹
同	同	同	同	同	同	同	同	同	同	同
壹、貳九六方米	壹、四八九方米	九、〇九九方米	五五七方米	九壹〇方米貳參	六、四六參方米之內 四〇壹方米貳〇	八、七〇〇方米之內 七九六方米四六	九壹壹方米之內 四五五方米〇七	九壹〇方米貳參	七壹六方米八〇	壹、五九貳方米九 參
同	同 市馬家區國課街參 立陶宛(リトワニヤ) ゲットミンイグナチアントノウイチ	同 區買賣街參六 日本國 下吹越榮吉	同 區道裡中國四道街參八ノ七 滿洲國 王用壘	同 區高士街四七 白系俄(露)人 コワレンコ	同 市埠頭區中國十道街參壹之壹 白系俄(露)人 リジエンスカヤハンナボルボブナ 外壹名	同 區懶漢屯木爾街貳 白系俄(露)人 フエシニコフフヨドツフヨドロウイチ	同 區正陽河洛街貳五 白系俄(露)人 ツロヒモワタイシヤイワノウナ 外壹名	同 區河鼓街參 白系俄(露)人 クズニツオワアンナチモフエエフナ 外壹名	同 屯エニセイヌカヤ街壹六 白系俄(露)人 カルダシマトリヨナベトロフナ	同 區沙曼屯元和街六之參 愛沙尼亞(エストニヤ) マクシモワレイマンアルラニエスチエロウナ

同	同	同	同	同	同	同	同	同	同	同
同	同	同	同	同	同	同	同	同	同	同
貳參四七	貳參四六	貳參四五	貳參四四	貳參四參	貳參四貳	貳參四壹	貳參四〇	貳參參九	貳參參八	貳參參七
47	1526	1536	1702	1798	4523	5068	6365	6472	6494	6554
同 區貳段九九參	同 段壹貳〇四	同 區參段八〇七之內	同 段四七四	同 段壹五貳七	同 段四八六	同 市馬家區貳段貳六八	同 市香坊區油房街分區 貳壹七之內	同 段六八壹之內	同 段壹參九貳	同 段九〇四
同	同	同	同	同	同	同	同	同	同	同
七七貳方米	壹、壹參九方米	六壹四方米	六參貳方米	壹、壹五五方米	六參貳方米	四八九方米	六、六參〇方米	內壹、〇四四方米之	貳九六貳方米	四七貳方米
同 區比樂街九七 白系俄(露)人 コクシナエーアイワノウナ	同 區連部街參七 烏克蘭(ウクライナ)人 フヨドロフゲオハギイミハイロウイチ	同 區巴山街四四 烏克蘭(ウクライナ)人 カンチンスカヤアンナチレンチエウナ	同 區馬家區盧家街參五 白系俄(露)人 アルハンゲルスカヤファイナイリニシナ	同 區國慶街 馬家灣福兒院 白系俄(露)人	哈爾濱市馬家區平安街貳八 白系俄(露)人 コンスタンチノワアナスタシワエフイモウナ	海拉爾市 白系俄(露)人 コワリヨフイワンミハイロウイチ	奉天市大和區千代田通壹貳 滿洲國 國際運輸株式會社	同 區宣威街壹五九壹之貳 白系俄(露)人 モルチヤノフニコライゲオルギエウイチ	哈爾濱市馬家區國課街參六 烏克蘭(ウクライナ)人 ワリスカヤアレクサンドラアレクサンドロウナ	奉天市木曾町壹壹之四 白系俄(露)人 ソロウイエワラザノワアントニナベツロウナ

<p>申請人對下開土地有外國人土地租權 該租權轉換為賃借權 (申請人ハ下記土地ニ付外國人土地租權ヲ 該租權ハ之ヲ賃借權ニ轉換ス)</p>	<p>康德十年十一月 九日</p>	<p>貳參四八</p>	<p>82</p>	<p>同 段參〇八</p>	<p>同</p>	<p>五五壹方米</p>	<p>同 區宣禮街壹壹 アレクセエエワエカチエリナワツシリエウナ</p>
<p>同</p>	<p>同</p>	<p>貳參四九</p>	<p>137</p>	<p>同 段參〇〇</p>	<p>同</p>	<p>五五參方米</p>	<p>同 區宣義街貳〇 チトワアンナニコラエウナ</p>
<p>同</p>	<p>同</p>	<p>貳參五〇</p>	<p>220</p>	<p>同 段參六七</p>	<p>同</p>	<p>五五九方米</p>	<p>同 區宣信街貳六 シエスダコワアアグスタデミツレウナ</p>
<p>同</p>	<p>同</p>	<p>貳參五壹</p>	<p>280</p>	<p>同 段壹六六</p>	<p>同</p>	<p>六壹壹方米</p>	<p>同 區平安街壹〇 ベケルスキーアサニキリヤコウイチ 外壹名</p>
<p>同</p>	<p>同</p>	<p>貳參五貳</p>	<p>286</p>	<p>同 段參八九</p>	<p>同</p>	<p>四七五方米</p>	<p>同 區文明街參四 グサロフチモフエイワノウイチ</p>
<p>同</p>	<p>同</p>	<p>貳參五參</p>	<p>287</p>	<p>同 區參段壹貳〇參</p>	<p>同</p>	<p>六八參方米</p>	<p>同 區連部街參九 ルウシンイワンアレクサンドロウイチ</p>
<p>同</p>	<p>同</p>	<p>貳參五四</p>	<p>584</p>	<p>同 區貳段貳九五</p>	<p>同</p>	<p>五五壹方米</p>	<p>同 區宣義街貳〇 ハランボワアグリビナイオシフオウナ</p>
<p>同</p>	<p>同</p>	<p>貳參五五</p>	<p>743</p>	<p>同 段四五四</p>	<p>同</p>	<p>六參貳方米</p>	<p>同 區宣威街壹六〇〇之貳 マイズルアンナエゼフオウナ</p>
<p>同</p>	<p>同</p>	<p>貳參五六</p>	<p>776</p>	<p>同 段八八貳</p>	<p>同</p>	<p>四七五方米</p>	<p>同 區永和街壹參 レフチエクイワンアンドレエウイチ</p>
<p>同</p>	<p>同</p>	<p>貳參五七</p>	<p>836</p>	<p>同 段參五七</p>	<p>同</p>	<p>六貳九方米</p>	<p>同 區宣信街壹壹 ミハリヨフグリゴリヤトガワリヨウイチ</p>
<p>同</p>	<p>同</p>	<p>貳參五八</p>	<p>847</p>	<p>同 段參七貳</p>	<p>同</p>	<p>貳七九方米</p>	<p>同 區宣六 マルケロススチエバンエルモウエウイチ</p>

第十五期決算公告

(自康德十年七月三十一日 至康德十一年三月三十一日)

貸借對照表

Table with 2 columns: 貸借對照表 (Assets and Liabilities), showing various financial items and their amounts.

第四回決算報告

貸借對照表

(自康德十年十二月三十一日)

Table with 2 columns: 貸借對照表 (Assets and Liabilities), showing financial data for the fourth period.

第九期決算報告

(自康德十年六月一日 至康德十年十一月三十日)

貸借對照表

Table with 2 columns: 貸借對照表 (Assets and Liabilities), showing financial data for the ninth period.

第五回決算公告

(自康德十年一月三十一日 至康德十年十二月三十一日)

貸借對照表

Table with 2 columns: 貸借對照表 (Assets and Liabilities), showing financial data for the fifth period.

第六期決算公告

(自康德十年一月一日 至康德十年十二月三十一日)

貸借對照表

Table with 2 columns: 貸借對照表 (Assets and Liabilities), showing financial data for the sixth period.

Table with 2 columns: 貸借對照表 (Assets and Liabilities), showing financial data for the first period.

Table with 2 columns: 貸借對照表 (Assets and Liabilities), showing financial data for the second period.

Table with 2 columns: 貸借對照表 (Assets and Liabilities), showing financial data for the third period.

Table with 2 columns: 貸借對照表 (Assets and Liabilities), showing financial data for the fourth period.

Table with 2 columns: 貸借對照表 (Assets and Liabilities), showing financial data for the fifth period.

Table with 2 columns: 貸借對照表 (Assets and Liabilities), showing financial data for the sixth period.

株式名儀書換停止公告
滿洲特殊製紙株式會社

貨幣發行每週平均額表
滿洲中央銀行

貨幣發行每週平均額表
滿洲中央銀行

貨幣發行每週平均額表
滿洲中央銀行

貨幣發行每週平均額表
滿洲中央銀行

貨幣發行每週平均額表
滿洲中央銀行

Vertical text on the left side containing various notices and advertisements.

Advertisement for '官署用日語會話讀本' (Official Use Japanese Conversation Reading Book), 5th edition, published by the Ministry of Education.