

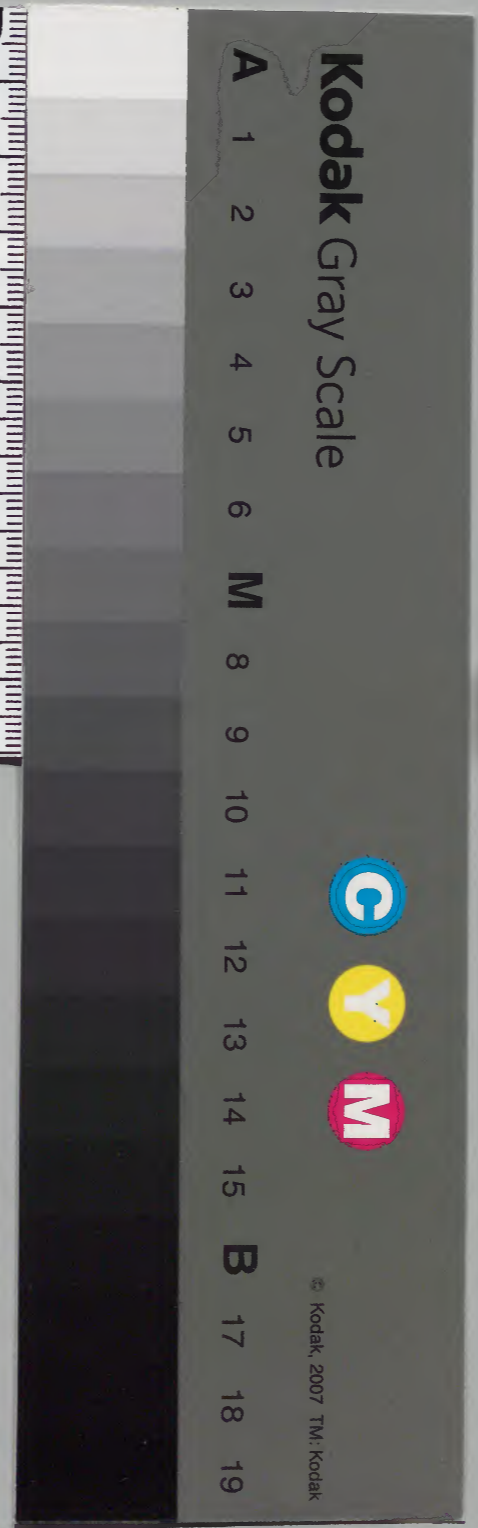
唐土訓蒙圖彙

內	川	文	庫
和	一	一	一
書	二	一	一
類	三	四	一
	四	一	一
	五	一	一
	冊	架	架

太	政	官	文	庫
和	一	一	一	一
書	二	一	一	一
門	三	二	一	一
	四	七	一	一
	冊	架	架	架

內閣文庫		
番號	和	11134
冊數	15	( 2 )
函號	184	360

典故



序

漢其字倭其訓而童蒙之

士可教焉加之以圖而童蒙之

士可益喜而裝焉便此書之取

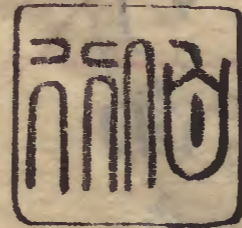
以作也王會圖山海經豈

敢乎唯為載酒問字之資耳

清印

明治十二年購求

名曰唐土訓蒙圖彙都若  
 于卷請序於余遂書而遺  
 諸享保戊戌仲春之望玉井  
 直道題



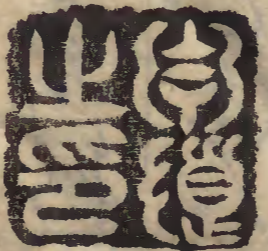
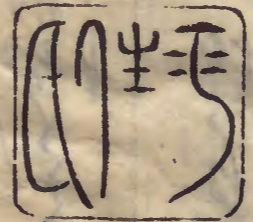
叙

夫古之於書也，其於國也，其於人  
 也，其於道也，其於德也，其於教也，其於  
 政也，其於刑也，其於賞也，其於罰也，其於  
 勸也，其於懲也，其於化也，其於革也，其於  
 教也，其於道也，其於德也，其於教也，其於  
 政也，其於刑也，其於賞也，其於罰也，其於  
 勸也，其於懲也，其於化也，其於革也，其於

其<sub>レ</sub>象<sub>ヲ</sub>分<sub>ル</sub>所<sub>ニ</sub>以<sub>テ</sub>是<sub>レ</sub>之<sub>ヲ</sub>當<sub>ス</sub>  
籍<sub>ノ</sub>末<sub>ヲ</sub>必<sub>ズ</sub>善<sub>ク</sub>之<sub>ヲ</sub>也<sub>ニ</sub>也<sub>ニ</sub>  
以<sub>テ</sub>不<sub>レ</sub>息<sub>ク</sub>也<sub>ニ</sub>存<sub>ス</sub>載<sub>ス</sub>也<sub>ニ</sub>也<sub>ニ</sub>  
今<sub>ニ</sub>在<sub>ル</sub>之<sub>ヲ</sub>有<sub>テ</sub>造<sub>ス</sub>之<sub>ヲ</sub>也<sub>ニ</sub>也<sub>ニ</sub>也<sub>ニ</sub>  
學<sub>ヲ</sub>漸<sub>ク</sub>也<sub>ニ</sub>也<sub>ニ</sub>也<sub>ニ</sub>也<sub>ニ</sub>也<sub>ニ</sub>也<sub>ニ</sub>  
制<sub>ス</sub>也<sub>ニ</sub>也<sub>ニ</sub>也<sub>ニ</sub>也<sub>ニ</sub>也<sub>ニ</sub>也<sub>ニ</sub>也<sub>ニ</sub>

多<sub>ク</sub>種<sub>ノ</sub>也<sub>ニ</sub>也<sub>ニ</sub>也<sub>ニ</sub>也<sub>ニ</sub>也<sub>ニ</sub>也<sub>ニ</sub>  
種<sub>ノ</sub>載<sub>ス</sub>也<sub>ニ</sub>也<sub>ニ</sub>也<sub>ニ</sub>也<sub>ニ</sub>也<sub>ニ</sub>也<sub>ニ</sub>  
子<sub>ノ</sub>也<sub>ニ</sub>也<sub>ニ</sub>也<sub>ニ</sub>也<sub>ニ</sub>也<sub>ニ</sub>也<sub>ニ</sub>  
物<sub>ノ</sub>也<sub>ニ</sub>也<sub>ニ</sub>也<sub>ニ</sub>也<sub>ニ</sub>也<sub>ニ</sub>也<sub>ニ</sub>  
也<sub>ニ</sub>也<sub>ニ</sub>也<sub>ニ</sub>也<sub>ニ</sub>也<sub>ニ</sub>也<sub>ニ</sub>也<sub>ニ</sub>  
十<sub>ノ</sub>也<sub>ニ</sub>也<sub>ニ</sub>也<sub>ニ</sub>也<sub>ニ</sub>也<sub>ニ</sub>也<sub>ニ</sub>也<sub>ニ</sub>

家國之系也。德業之基也。有統子以寤寤。寤久而之。孝云。首享深之。亥亥。此流華。守任事。唐也。



唐土訓蒙圖彙凡例

一此編一部九門所謂天文也地理也宮室也人物也人事也器用也草木也禽獸也魚介蟲也分為十有四卷於其門中亦類聚之分以小圈便其展翫如其器用有古器圭璋樂器舟車兵具蠶織衣服儀制珍寶之類各門皆然矣餘例之嚮者有訓蒙圖彙而合記和漢令如此編採漢事而不採和事一州一木一飛一潛不採之於前書中前書所收品目一千此編所載一千六百九十冀以前書併此編則無物而有遺且如其物之同

而名之異訓之悟者皆不載于此亦自古有訓錯者若夫杜若訓加綫津波多黃鳥訓宇久比須之類不為少矣今皆正之以載之

一若其辭名和訓也求之近世先輩之所考問加己意以附之極知固陋不能無妄謬觀者改正其妄謬則幸甚

一此編有圖無釋者頗多矣豈難解之而不解之者也恐觀者厭其繁而棄之故畧其事舉其圖而不遺讀者無怪其闕畧而可矣

# 唐土訓蒙圖彙卷之一

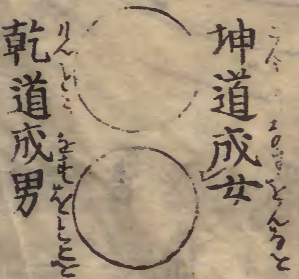
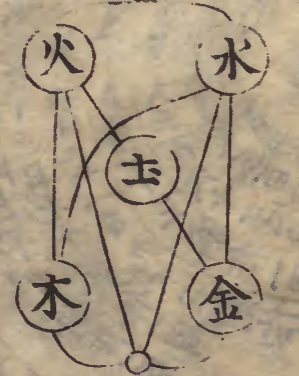
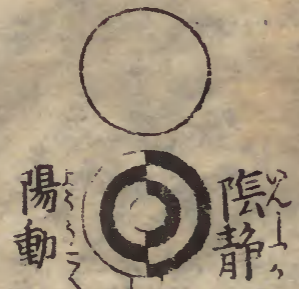
和名并和訓附

## 天文

易易所謂仰觀天文天文と日月星宿日月星宿の事也  
文文と文章文章なりなり以以部部より大極大極より日月星宿日月星宿の運運行行分分野野まで載載てのまにまにとやとやか

大極大極とい天地天地いまこころこころなる所の理理といふ方方一の同同こそ其の理理なり  
われん陰陽陰陽とあると兩儀兩儀といふ二の象象陰陽陰陽多動多動静静合合して

## 大極圖



萬物化生

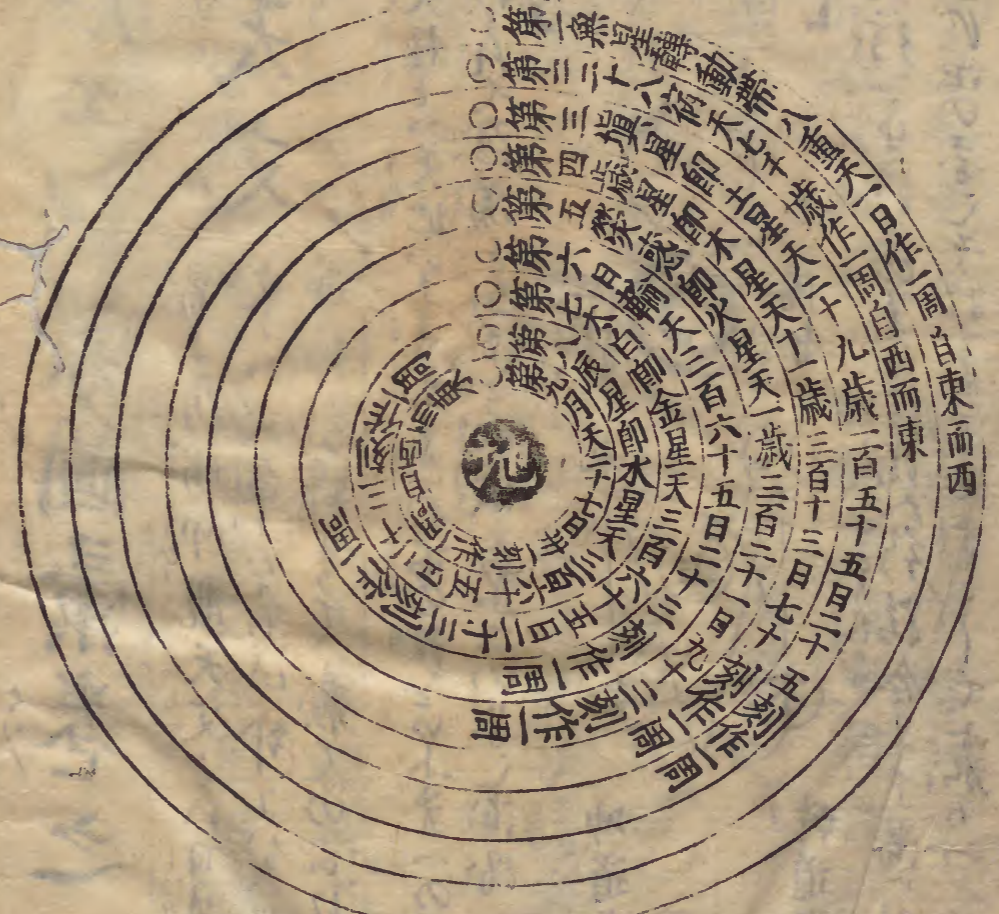
五行五行と生生は二の象象陰陽陰陽より結合結合して陽陽の男男と陰陰の女女とありて其の象象なり

伏義仰觀天文圖



古へ伏義の天下に  
 手わし時易を作  
 してり民の用  
 ありと欲は法  
 遠子作は天地  
 わるる取の記  
 おのく論を  
 先仰の経緯を  
 象と天の観を  
 日月星辰の  
 盈虧消長を  
 恒事の故を察し  
 するといふ

九重天圖



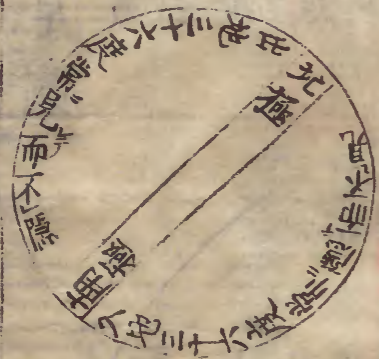
天ハ九重九の故  
 極なり天ハ動を宗  
 として其体の渾  
 圓は日月天を覆  
 晝夜となり月を  
 天子係てる盈虚  
 とあり五星ハ晨  
 昏に伏見とほ  
 列宿ハ二十八令  
 みして運旋を  
 年と方に應ひて  
 あり星は  
 異なり少列宿也  
 故のちハ環の路

# 黄赤道南北極之圖

又天地儀といひなり



# 南極北極之地



二儀圖



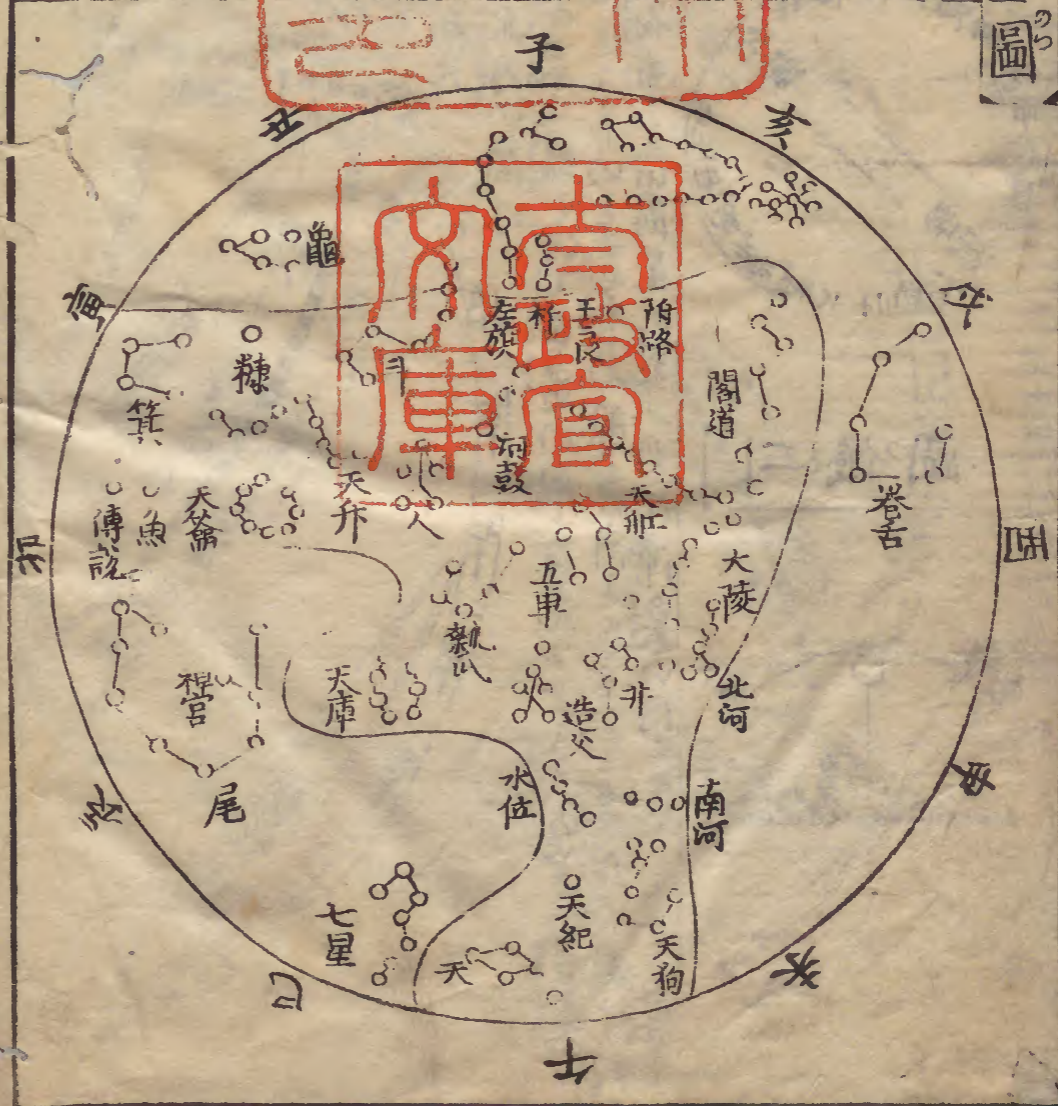
右の圖子午  
 南極北極  
 赤緯の圖  
 緯線の終つと黄道の圓と北と南とを畫く又晝夜乃  
 圓の北と南とを畫く又晝夜乃  
 圓の北と南とを畫く又晝夜乃



天河総星圖

天河ハ東方  
ニ起リて箕尾  
二星のる

漢津ハ金方  
氣ナリ金生  
水方理七心  
海ニハ水氣上  
わんげ之星  
乃練のこく  
まりて海の象  
を付るる



予既不此編ハ大極より七星のり乃  
六氣の運世ハ宿三十六禽の属十幹五以  
の要詳ハ載と以とも初学の爲務乃わ  
されん記者の修んこといそそふしく  
深ましくつるあふる以予易学ハ心を  
潜つと多年其著以取の書易学啓蒙  
索驥編 周易本義拙解 卜筮私考 同擲  
九要訣 五行活套 星学知要 等の中  
右の諸図天文易乃の秘を収むと以

