

三都
俳優

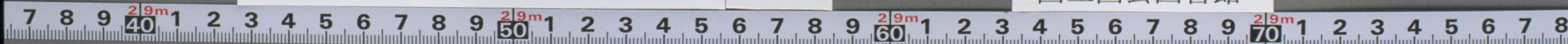
三都
俳優
かぶみ

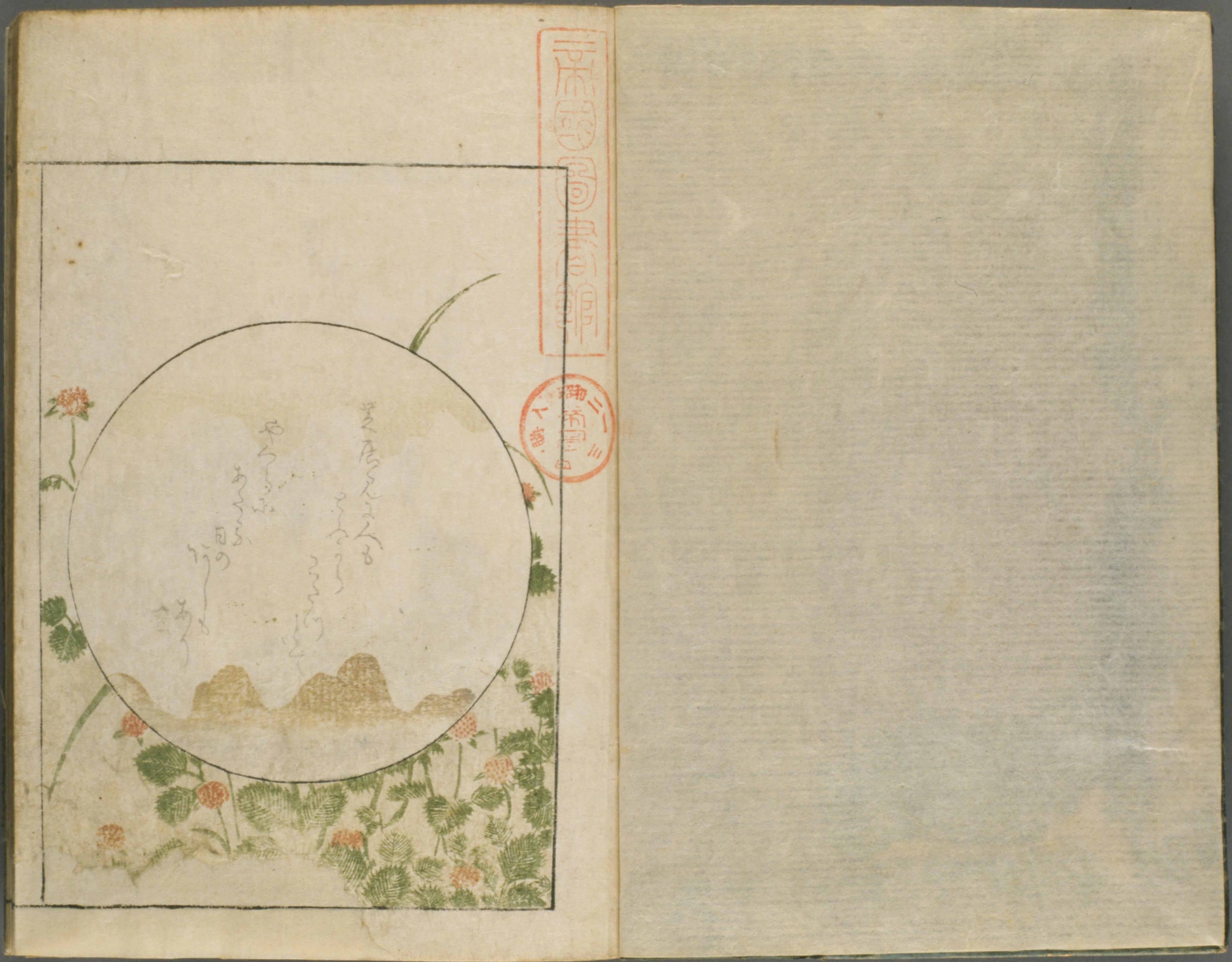
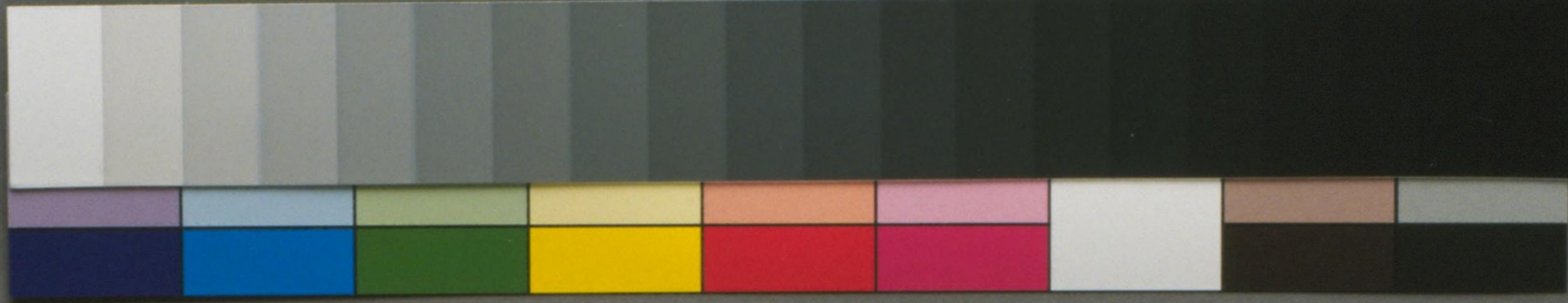
坤

12
2
8

三都俳優ますかぶみ 2冊 本別12-8 02-001

国立国会図書館



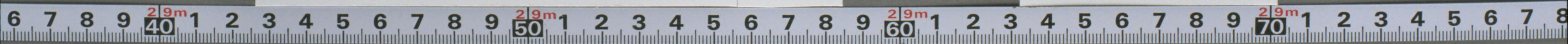


三都俳優ますかづみ



三都俳優ますかづみ 2冊 本別12-8 02-002

国立国会図書館





二代
中村野鹽



毛世
中村
千早振三

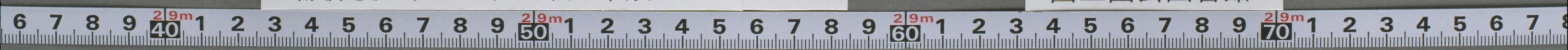
二代
山嵐三五良

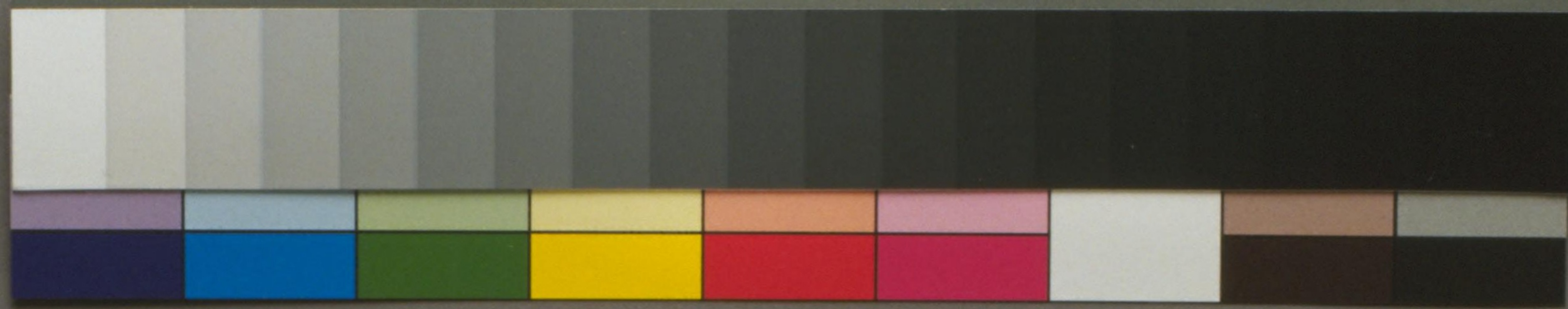


花咲成
尾山
山嵐

三都俳優ますかゞみ 2冊 本別12-8 02-003

国立国会図書館



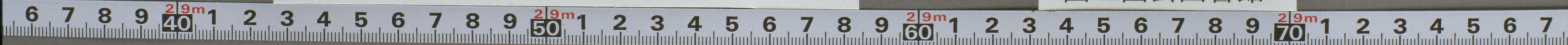


木
林
田
勘
彌



氏
淺
尾
爲
十
良

秋の葉
ほろ
ろ
と
舞
う
て
夜
更
け





瀬川路考

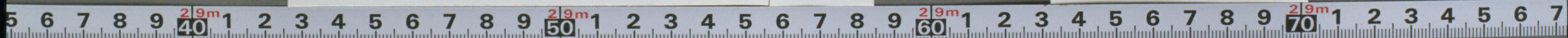


Handwritten notes in the upper right corner of the left page, including characters like '影犯し' and '翁ま'.

大谷友右衛門



Handwritten notes in the upper right corner of the right page, including characters like '春好齋' and '夕陽'.

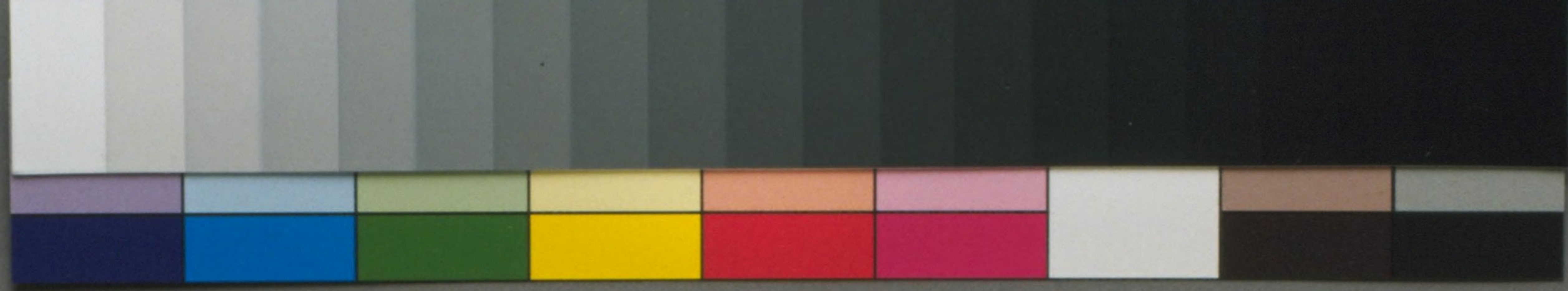




三都俳優ますかむみ 2冊 本別12-8 02-006

国立国会図書館



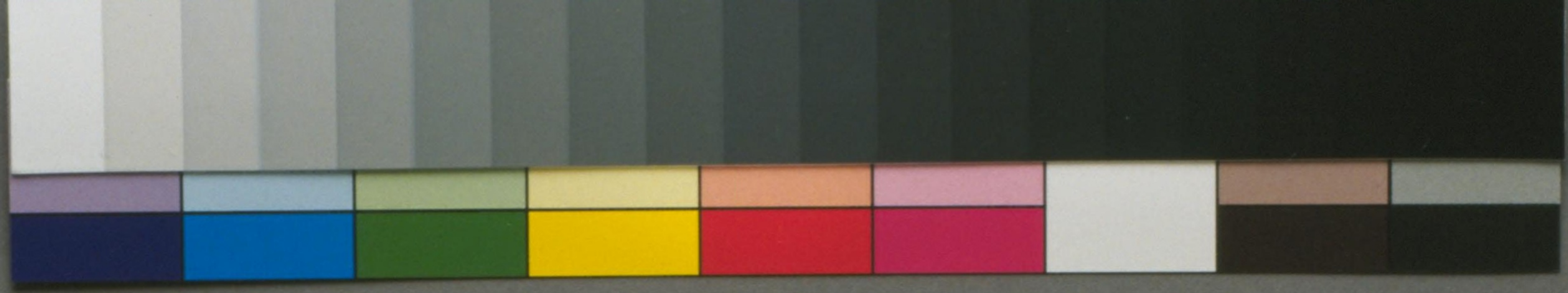


中山新九良



嵐猪三島





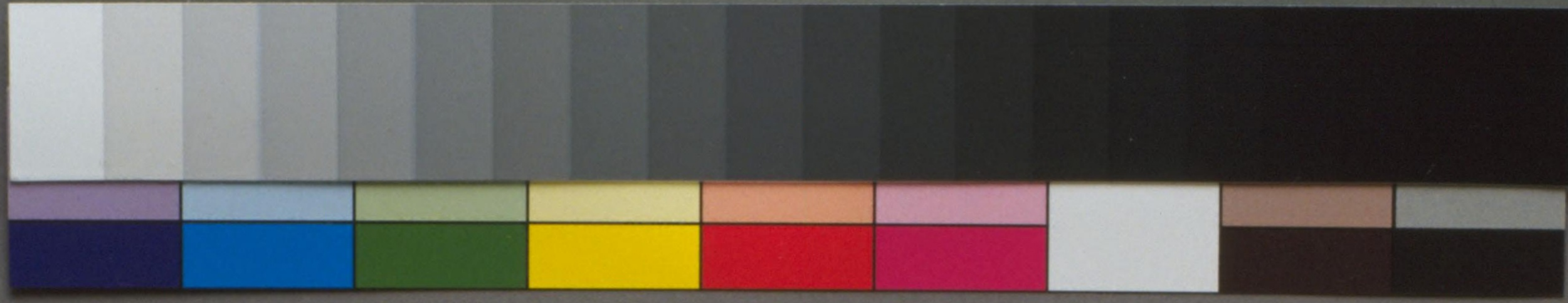
中山文五良



好むなるまなうし
まはかりしちや
みあふぬの
まがら
忠上
山道枝折

中村大吉





浅尾國五良

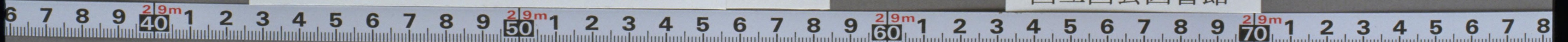


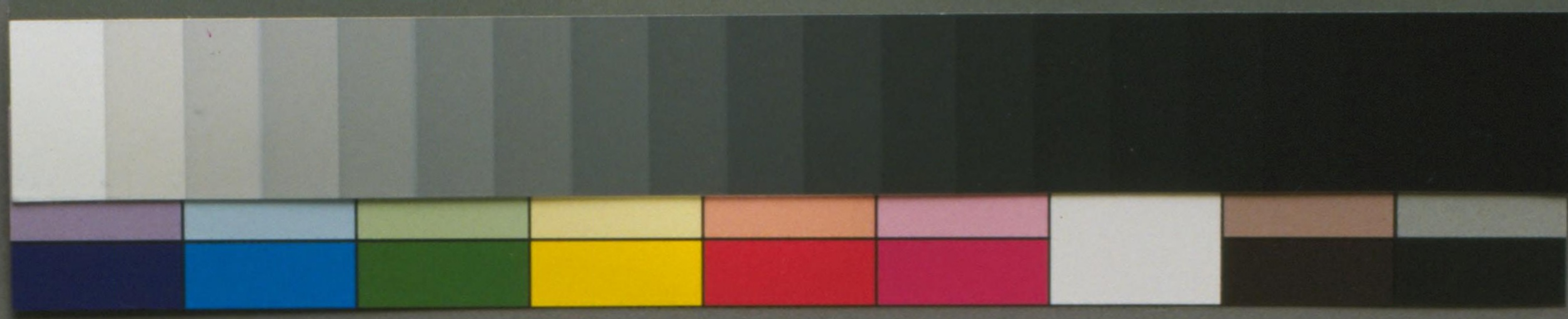
浅尾國五良
昨日合
の糸
心
目
目
目
目

三掛徳治良



三掛徳治良
花
成
花
成
花
成



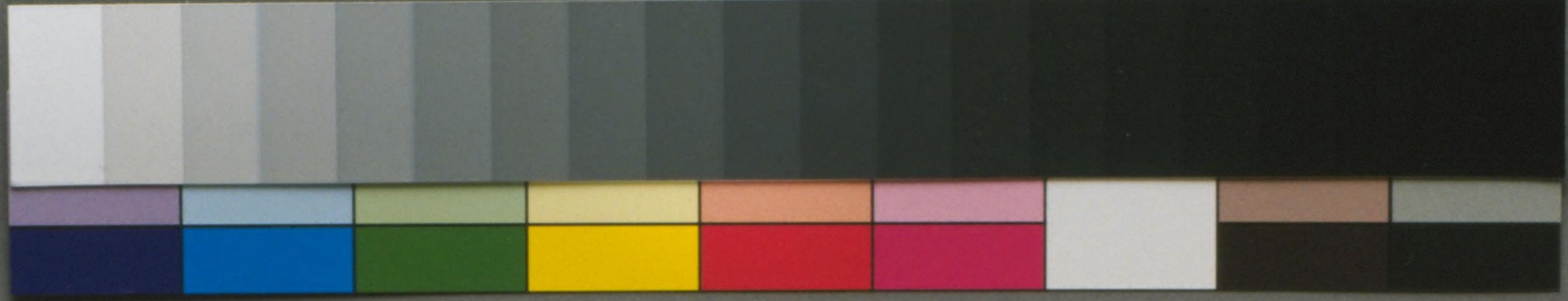


尾上 松助



中村 桑太良





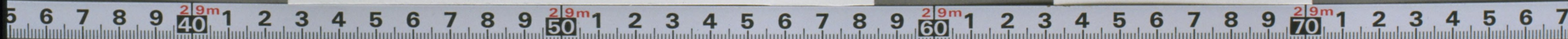
澤村宗十良



古人之部
嵐小六



山風堂馬又





代ニ
嵐
雛
助



此
芥
咲
芳

感
一々
藝の仕うら
保又州
秋
取
凡
な

先
嵐
三五
良



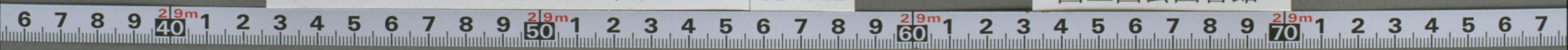
東
雲
明
安

い
や
ま
ら
お
わ
り
は
さ
き
の
し
ん
ご
さ
ま
の
し
ん
ご
さ
ま

下
十

三都俳優ますかゞみ 2冊 本別12-8 02-012

国立国会図書館

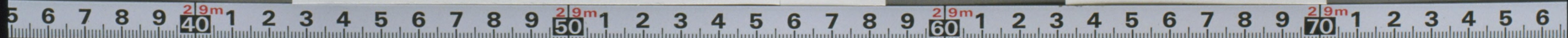




中山文七



藤川八蔵





浪人
松奴
舟守
之
情
画

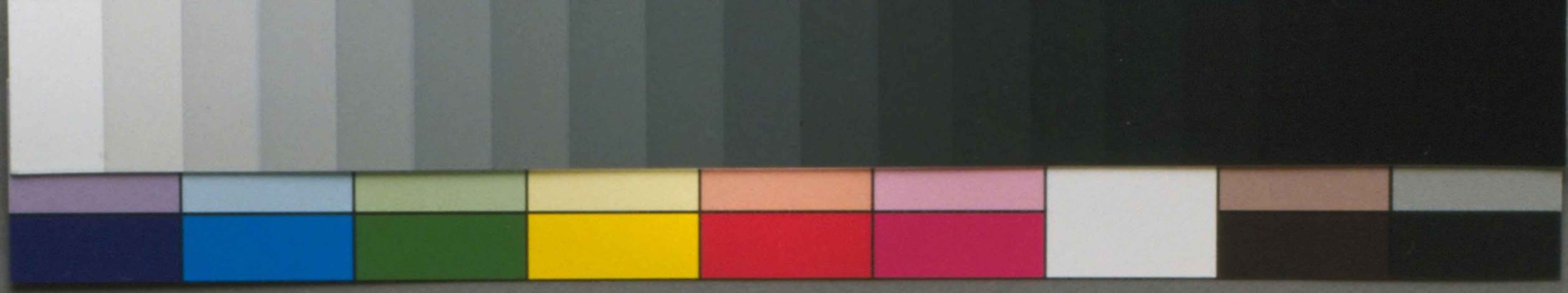


先
淺
尾
為
十
良

か
つ
の
よ
う
な
人
を
見
ら
せ
て
お
も
い
な
さ
い

下
十
二






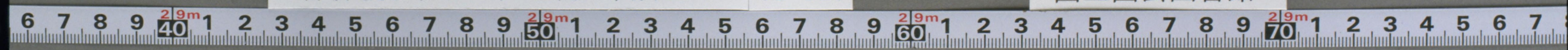
先一宿、心なほふら
 後續、女あはれ、こころ
 志、ふれ、膚の、甲、も、り
 の、た、う、は、ひ、の、り、り
 花、ま、の、な、め、の、松、母

下十三

一月、鏡、も、ま、い、ふ、は、ら、の
 女、あ、の、あ、の、あ、の、あ、の
 の、あ、の、あ、の、あ、の、あ、の

文乃也、を、り、は

女、頂、上




別12
3
8

書林

文化三丙寅正月

大坂心齋橋通北久宝寺町南八

鹽屋長兵衛梓

彫工

市田次郎

松乃木若馬
戲場樂屋圖會

二冊
松乃木若馬の承
けのりなす
りてくあ
りて

同上
樂屋圖會拾遺

二冊
あつり
てくあ
りて

所定之由馬
繪本

三冊
松乃木若馬の承
けのりなす
りてくあ
りて

同上
繪本

三冊
あつり
てくあ
りて

松乃木若馬
繪本

二冊
松乃木若馬の承
けのりなす
りてくあ
りて

同上
繪本

二冊
あつり
てくあ
りて

繪本
繪本

二冊
松乃木若馬の承
けのりなす
りてくあ
りて

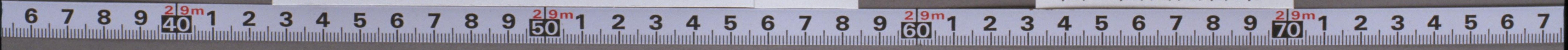
同上
繪本

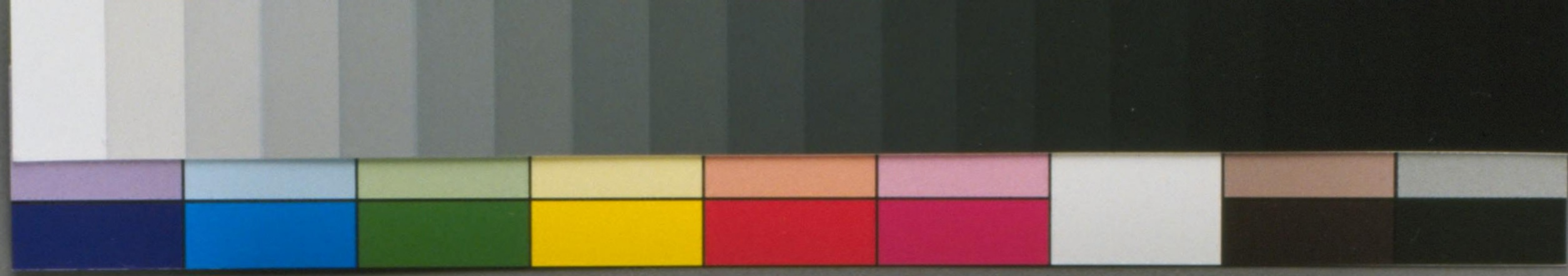
五冊
あつり
てくあ
りて

下十四

三都俳優ますかゞみ 2冊 本別12-8 02-016

国立国会図書館





三都俳優ますかゞみ 2冊 本別12-8 02-017

国立国会図書館

