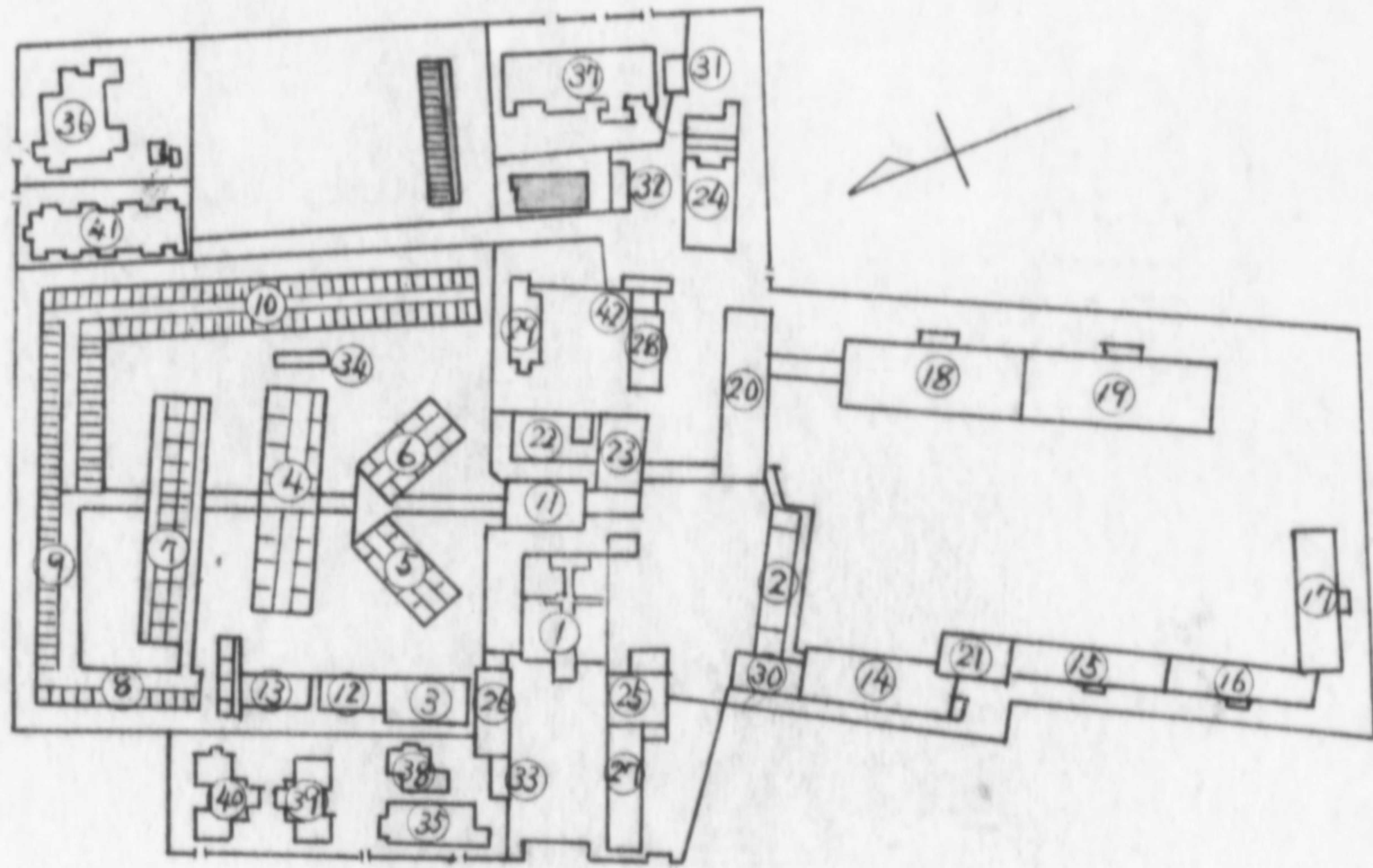
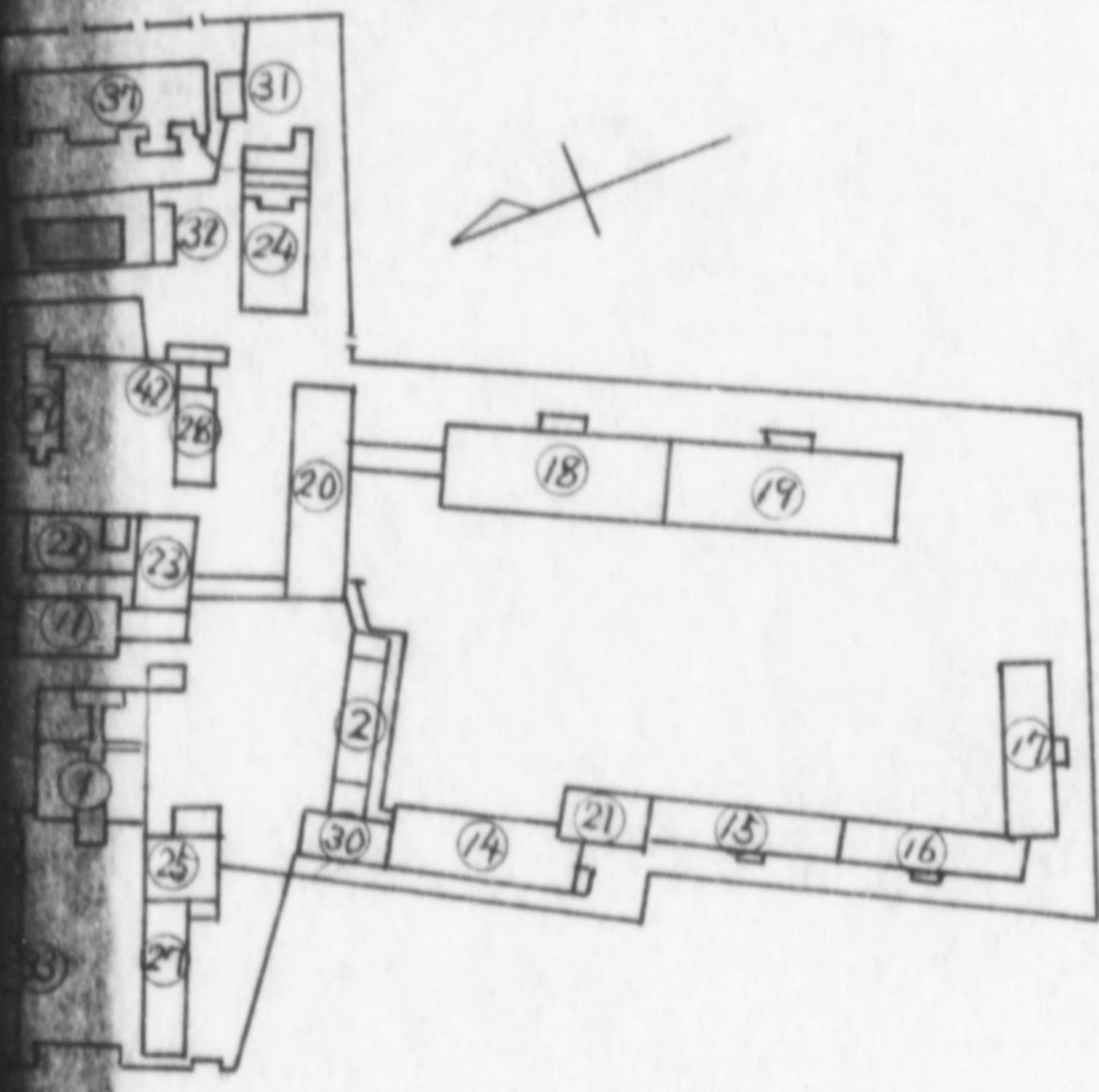


大分刑務所
大分市大道町2379番地
縮尺 $\frac{1}{2000}$
厚地熊蔵
昭和21年4月28日



川事務所
 町2379番地
 1/2000
 之熊藏
 4月28日



敷地		
区域	アール	坪
行刑官舎	181.44.10125	5998.05
官舎	25.776.025	852.1
構内耕耘	25.047.00	828

建物							
番号	名稱	構造	アール	坪	番号	名稱	構造
1	事務所	木造	2,147.75 3,055.25	71 101	22	炊場	木造
2	戒護事務所	" "	1,754.5 3,509.0	58 716	23	浴場	" "
3	医務所	" "	907.5	30	24	教誨堂	" "
4	雑居房	" "	3,569.5	113	25	看守教習所	" "
5	" "	" "	1,210.0	40	26	領置倉庫	" "
6	" "	" "	1,210.0	40	27	米倉倉庫	" "
7	" "	" "	3,146.0	104	28	味噌庫	" "
8	独居房	" "	1,270.5	43	29	漬物庫	" "
9	雑居房	" "	1,089.0	36	30	作業倉庫	" "
10	独居房	" "	7895.25	261	31	書籍庫	" "
11	捜査室	" "	1,210.0	40	32	石炭置場	" "
12	湯舎	" "	453.75	15	33	米肴扣所	" "
13	" "	" "	877.25	29	34	便器洗場	" "
14	第一工場	" "	2,299.0	76	35	合宿所	" "
15	第二工場	" "	1,391.5	46	36	所長官舎	" "
16	第三工場	" "	1,396.5	46	37	234号官舎	" "
17	第四工場	" "	1,966.25 3,448.50	65 114	38	5号官舎	" "
18	第五工場	" "	3,902.25	129	39	67号官舎	" "
19	第六工場	" "	3,902.25	129	40	89号官舎	" "
20	第九工場	" "	1,694.0	56	41	看守官舎	" "
21	第十工場	" "	897.0 1,482.25	28 49	42	防火用器庫	" "

外堀		
延長	高	構造
791m	3.65m	土堀

敷地		
区域	アール	坪
行刑設備	181,441.01	5998.05
官舎	25,776.025	852.1
構内材料	25,047.00	828

建物									
番号	名稱	構造	アール	坪	番号	名稱	構造	アール	坪
1	事務所	木造	2,147.75	71	22	炊場	木造	1,361.25	45
			3,055.25	101					
2	戒護事務所	" "	1,754.5	58	23	浴場	" "	1,210.0	40
			3,509.0	716					
3	医務所	" "	907.5	30	24	教誨堂	" "	2,057	68
4	雜居房	" "	3,569.5	118	25	看守教習所	" "	5,747.5	19
5	" "	" "	1,210.0	40	26	領置倉庫	" "	484.0	15
6	" "	" "	1,210.0	40	27	米倉庫	" "	968.0	32
7	" "	" "	3,146.0	104	28	味噌庫	" "	1,089.0	36
8	独居房	" "	1,270.5	43	29	漬物庫	" "	2,178.0	73
9	雜居房	" "	1,089.0	36	30	作業倉庫	" "	847.0	28
10	独居房	" "	7,895.25	261	31	書籍庫	" "	726.0	24
11	捜査室	" "	1,210.0	40	32	石炭置場	" "	1,361.25	45
12	湯舎	" "	453.75	15	33	米貯蔵所	" "	453.75	15
13	" "	" "	877.25	29	34	便器洗場	" "	181.6	6
14	第一工場	" "	2,299.0	76	35	合宿所	" "	363.0	12
15	第二工場	" "	1,391.5	46	36	所長官舎	" "	211.75	7
16	第三工場	" "	1,396.5	46	37	234号官舎	" "	121.0	4
17	第四工場	" "	1,966.25	65	38	5号官舎	" "	181.5	6
			3,448.50	114	39	67号官舎	" "	1,179.75	39
18	第五工場	" "	3,907.25	129	40	89号官舎	" "	1,905.75	63
19	第六工場	" "	3,902.25	129	41	看守官舎	" "	1,573.0	52
20	第九工場	" "	1,694.0	56	42	防火用器庫	" "	1,966.25	65
21	第十工場	" "	897.0	28					
			1,482.25	49					

外堀		
延長	高さ	構造
791m	3.65m	土堀