







大村清一



大野良藏



明治二十五年五月生、岡山縣  
内務大臣、正四位、勳二等(旭)

京都帝國大學法科大學卒業、同大學院ニテ修學○大正七年内務  
屬ニ任シ、爾後鹿兒島掛宿郡長、東京市主事、地方復興局長(兼  
トモ)、内務、鐵道(兼トモ)等ノ各事務官、内務書記官、長野(二  
回)、神奈川ノ各知事、内務省地方局長、同警保局長、警察講  
習所長、社會局長官、文部次官(二回)、親任待遇、内務次官(二  
回)、親任待遇)等ニ歴任シ、資源局、内閣東北局、社會局、企畫  
院等ノ各參與、長野第一次健康保險審査會、長野地方職業紹介  
委員會ノ各會長、土木會議議員、其ノ他諸種ノ幹事、委員等ニ  
舉ケラレタリ、帝國議會ニ於ケル政府委員タルコト五回、曩ニ  
歐米各國へ出張セリ○昭和二十一年貴族院議員ニ勅任セラ  
ル

明治二十三年十二月生、大阪府  
醫學博士

九州帝國大學醫學部卒業

大木操



明治二十四年十月生、東京都  
正四位、勳二等

東京帝國大學法科大學卒業○大正七年會計検査院書記ニ任シ、  
爾後同局検査官(兼トモ)、衆議院臨時評議院建築局長(兼)、營繕  
管財局(兼)ノ各書記官、兼行政裁判所評議院書記官、營繕  
委員會、戰時緊急措置委員會、幹事、朝鮮及臺灣在住民處遇調査  
ケラレタリ、曩ニ歐米各國、支那、議會制度審議會ノ各委員等ニ  
英領海峽殖民地、滿洲等へ出張セリ○昭和二十年貴族院議員ニ  
勅任セララル

明治三十年四月生、東京都  
從四位、勳三等

我妻榮



東京帝國大學法學部卒業○大正十一年東京帝國大學助教授ニ、  
爾後同教授ニ任ス、現ニ臨時法制調査會、家事審判制度調査會  
ノ各委員タリ○昭和二十一年貴族院議員ニ勅任セララル

現在議員略履歴





賀川 豊彦



明治三十一年七月生、兵庫縣  
厚生省顧問、神學博士

片岡 直方



神戶神學校卒業、米國プリンス頓大學、同神學校ニテ修學○  
大正十三年帝國經濟會議議員ニ舉ケラレ、爾後東京市社會事業  
協會評議員、中央職業紹介委員會委員、内閣參與等ニ舉ケラレ、  
關西勞働同盟會長、日本基督教教師トナリタリ、又歐米各國  
印度支那等に巡廻講演ス、現ニ社會保險制度調査會、議會制  
濟生會評議員等タリ○昭和二十一年貴族院議員ニ勅任セラレ

明治十五年九月生、兵庫縣

京都帝國大學法學部卒業○現ニ日本興業銀行參與理事、大阪瓦  
斯株式會社取締役社長タリ○昭和二十一年貴族院議員ニ勅任セ  
ラル

金森 徳次郎

明治十九年三月生、東京都  
國務大臣、從三位、勳二等

東京帝國大學法科大學卒業○明治四十五年稅務監督局屬兼大藏  
屬ニ任シ、爾後法制局參事官兼内閣恩給局審査官、兼法制局書  
記官、兼行政裁判所評定官、法制局長官等ニ歴任シ、宮内省御  
用掛、大喪使、大禮使、各事務官仰付ラレ、高等試驗臨時委員、  
臨時法制審議會幹事等ニ舉ケラレタリ、現ニ社會保險制度調査  
會會長、臨時法制調查會副會長等タリ○昭和二十一年貴族院議  
員ニ勅任セラレ

萱野 長和

明治六年十月生、東京都  
勳五等

支那文學研究ノ爲渡支○明治三十七年以降陸軍通譯官、中華民  
國通信社、民報社ノ各社長、支那湖洲黃岡起義、武昌起義第一  
革命軍、中華民國西南政府政治經濟等ノ各顧問トナリタリ○昭  
和二十一年貴族院議員ニ勅任セラレ



現在議員略履歷





高橋龍太郎



明治八年七月生、愛媛縣

高柳賢三



明治二十年五月生、東京都  
從三位、勳二等

東京帝國大學法科大學卒業、米、英、歐洲各國留學○大正二年  
帝國大學助教授ニ、爾後同教授ニ任セラレタリ、現ニ帝國學士  
院會員タリ○昭和二十一年貴族院議員ニ勅任セララル

高木八尺



明治二十二年十二月生、佐賀縣  
東京帝國大學教授、正四位、勳二等、法學博士

東京帝國大學法科大學卒業、英、佛、獨留學○大正五年大藏省  
專賣局書記ニ、爾後東京帝國大學助教授ニ任シ、議會制度調査  
會委員憲法研究委員會特別委員等ニ舉ケラレタリ、又米、英、  
歐洲各國及ハワイ等へ出張セリ、現ニ終戰連絡中央事務局參  
與、東京帝國大學附屬圖書館長タリ○昭和二十一年貴族院議員  
ニ勅任セララル

田中耕太郎



明治二十三年十月生、佐賀縣  
文部大臣、正四位、勳二等、法學博士

東京帝國大學法科大學卒業、米、佛、瑞、伊留學○大正四年明  
治神宮造營局屬ニ任シ、爾後兼內務屬、東京帝國大學助教授、  
同教授(兼トモ)、文部省學校教育局長等ニ歷任シ、度量衡制度  
調査會、森林火災所制度調査會、國語審議會、漁船再保險審  
査會、再保險審査會、國語審議會、漁船再保險審査會、度量衡  
國營再保險審査會、國語審議會、漁船再保險審査會、度量衡  
大員檢定委員會常任委員、帝國學士院、學術研究會議各會員、  
○昭和二十一年貴族院議員ニ勅任セララル

現在議員略履歷

竹中藤右衛門



明治十一年七月生、東京都

現ニ日本建設工業統制組合、建設技術研究所ノ各理事長、土木建築厚生會、特建協力會、木材需要者協議會等ノ各會長、中央開拓委員會委員タリ○昭和二十一年貴族院議員ニ勅任セララル

田島正雄



明治二十三年五月生、兵庫縣正五位

東京高等商業學校卒業○昭和十七年船舶運營會理事長ニ、爾後同總裁ニ學ケラレタリ、又運輸通信省海運總局海運局長ニ任ス、現ニ大阪終戦連絡事務局參與、大阪商船株式會社取締役副社長等タリ○昭和二十一年貴族院議員ニ勅任セララル

田島道治



明治十八年七月生、愛知縣正六位

東京帝國大學法科大學卒業、米、英、佛、白、蘭、瑞等視察○大正五年鐵道院參事兼同總裁秘書ニ任シ、爾後日本產興株式會社損失補償審查會委員、東京興信所取締役會長、昭和銀行頭取、日本產金振興株式會社社長、全國金融統制會理事、對策事等ニ學ケラレタリ、現ニ教育制度刷新委員會委員、戰後對策審議會臨時委員、大日本育英會長、日本銀行參與等タリ○昭和二十一年貴族院議員ニ勅任セララル

副島千八

明治十四年八月生、東京都從三位、勳二等



東京帝國大學法科大學卒業○明治四十二年農務局事務官ニ任シ、爾後農商務書記官、食糧局長、製鐵所次長、鑛山局長、商務局長、農林大臣等ニ歷任シ、大禮使事務官仰付ラレタリ、又紀元二千六百年記念萬國博覽會事務總長、大阪、東京ノ各株式取引所理事長、日本證券取引所總裁等ニ學ケラレタリ○昭和二十一年貴族院議員ニ勅任セララル

現在議員略履歷

名 取 和 作

明治五年四月生、長野縣



慶應義塾大學理財科卒業、コロムビア大學ニテ修學、米國視察  
○明治三十五年慶應義塾大學講師トナリ、爾後時事新報社社  
長、慶應義塾理事等ニ學ケラレタリ、現ニ金融制度調査會委員  
タリ○昭和二十一年貴族院議員ニ勅任セララル

永 井 松 三

明治十年三月生、愛知縣  
正三位、勳一等(旭)



東京帝國大學法科大學卒業○明治三十五年領事官補ニ任シ、爾  
後大使館三等書記官、領事、總領事、外務書記官、兼外務大臣  
祕書官、大使館參事官、外務省通商局長、ラドヴィア國駐劄特  
命全權公使、獨國駐劄特命全權大使、外務次官等ニ歷任シ、紐  
育、桑港、英、瑞、和、威、丁、芬、蘭、白、耳、義、海、軍、縮、會、議、ニ  
グ等ニ在勤ス○昭和四年及同十年倫敦ニ於ケル海軍縮會議ニ  
全權委員トシテ參列仰付ラレ、第十二回オリムピック大會(東  
京)事務總長、國際文化振興會理事長等ニ舉ケラレタリ○昭和  
二十一年貴族院議員ニ勅任セララル

中 川 望

明治八年三月生、東京都  
錦鷄間祇候、正四位、勳二等(旭)



東京帝國大學法科大學卒業○明治三十四年内務屬ニ任シ、爾後  
福島縣、兵庫縣、内務省ノ各參事官、兵庫縣事務官、内務書記  
官(二回)、埼玉、神奈川二縣ノ内務部長、神奈川縣農工銀行監  
理官、内務省衛生局長、山口、鹿兒島、大阪諸府縣ノ各知事、  
復興局長官(親任待遇)等ニ歷任シ、其ノ間警視廳防疫評議員、  
大阪地方職業紹介委員會長、日本赤十字社副社長、軍事保護院  
參與、其ノ他諸種ノ委員等ニ舉ケラレタリ、帝國議會ニ於ケル  
政府委員タルコト四回、又御用有之歐米各國へ差遣ハサル、現  
ニ醫藥制度調査會、地方分與稅委員會、地方制度調査會ノ各委  
員、日本醫療團評議員等タリ○昭和十四年貴族院議員ニ勅任セ  
ラル

中田 薫



明治十年三月生、東京都  
正三位、勳二等、文化勳章、法學博士

東京帝國大學法科大學卒業、英、佛、獨留學○明治三十五年東京帝國大學助教授ニ、爾後同教授ニ任セリ、現ニ帝國學士院會員タリ○昭和二十一年貴族院議員ニ勅任セラル

中村 藤兵衛



明治十五年十一月生、群馬縣  
正四位、勳三等

東京帝國大學法科大學卒業○明治四十四年會計検査院書記ニ任シ、爾後同副検査官(兼トモ)、衆議院書記官(兼トモ)、同書記官長等ニ歷任シ、大禮使事務官仰付ラレ、臨時議院建築局、營繕管財局、内閣調査局、企畫廳等ノ各參與、議會制度審議會臨時委員等ニ舉ケラレタリ、又歐米、西比利亞、支那等へ出張セリ○昭和二十一年貴族院議員ニ勅任セラル

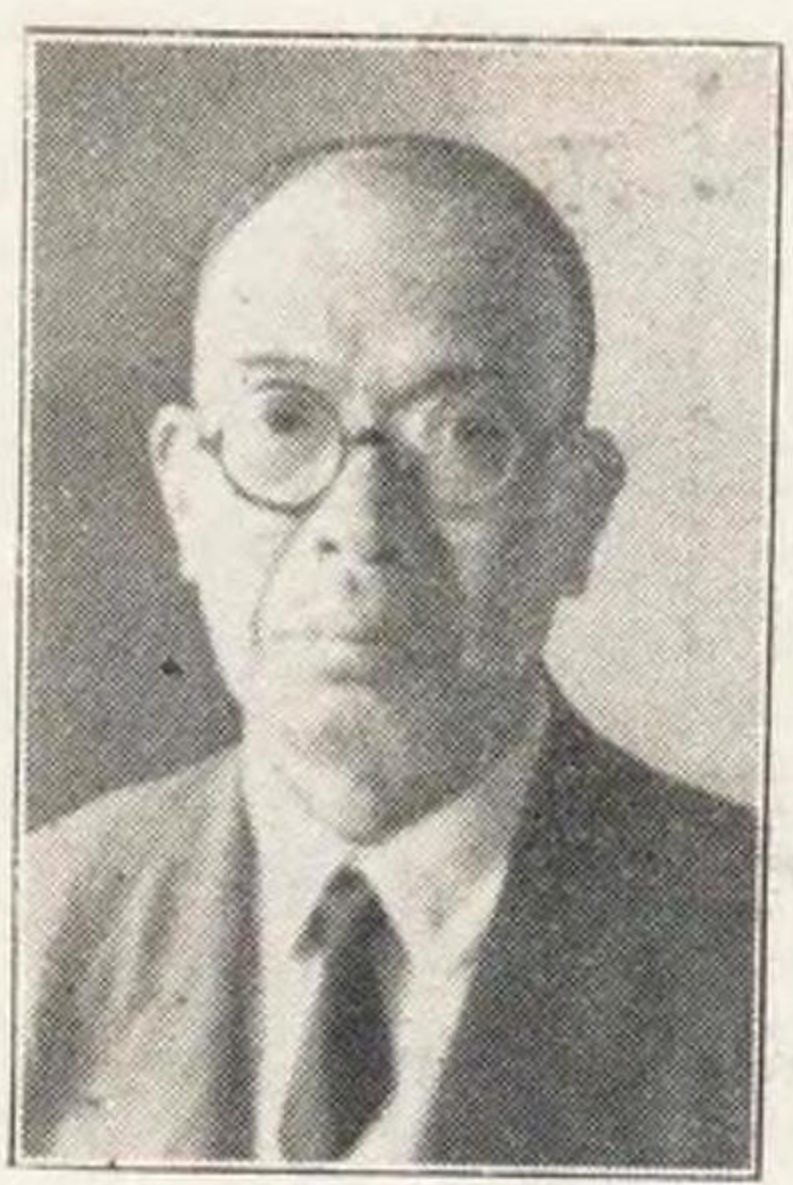
中村 純九郎



嘉永六年七月生、佐賀縣士族  
正四位、勳二等(旭)

司法省法學校ニテ修學○明治十七年參事院御用掛(准奏任)トナリ、爾後海軍省翻譯官、兼海軍主計學校教授、海軍教導(兼トモ)、同主計學校教官、檢査官補、臺灣總督府參事官心得、同事務官、專賣局、トモ三回、臺灣總督府民政局長、拓殖省ノ各事務官、兼基隆稅務官、内務、遞信等ノ各書記官、兼トモ、淡水稅務局長、兼基隆稅務官、安平稅關長、打狗稅關長、兼トモ、一等郵便局長(札幌)、福井、廣島二縣ノ各知事、關北海廳長官等ニ歷任シ、會計検査院統計、同檢査執行ニ關スル規程取調、官等ニ會交シ、事務取調、神戶調查會各委員等ニ舉ケラレタリ○昭和二十一年永年在職、議員トシテ院議表彰セララル○大正九年貴族院議員ニ勅任セララル

明治十三年十二月生、東京都



中山 壽彦

東京帝國大學醫學部卒業○明治四十年東京醫科大學附屬病院助手トナリ、爾後東京市、日本醫療團ノ各理事、東京府豊多摩病院院長、東京市醫師會會長等ニ舉ケラレタリ、現ニ社會制度調査會、醫師國家試驗審議會ノ各委員、東京都醫師會會長、下谷病院長、日本醫療團東京支部事務局長、公衆衛生院顧問等タリ○昭和二十一年貴族院議員ニ勅任セララル

現在議員略履歷



野田俊作



明治二十一年五月生、福岡縣正五位、勳三等(旭)

東京帝國大學法學部卒業○昭和六年鐵道參與官ニ任シ、爾後司法政務次官、福岡縣知事等ニ歷任シ、簡易生命保險積立金運用委員會委員ニ舉ケラレタリ、大正十三年以降衆議院議員ニ當選スルコト六回○昭和二十一年貴族院議員ニ勅任セララル

野村嘉六



明治六年八月生、富山縣從四位、勳二等(旭)

中央大學卒業○明治三十五年判事ニ任シ、爾後商工參與官、文部政務次官等ニ歷任シ、臨時治水調査會、文政審議會、宗教制度調査會、神社制度調査會、議會制度審議會等ノ各委員、鐵道會議議員、富山縣會議員、富山辯護士會長、富山市長等ニ舉ケラレタリ、明治四十五年以降衆議院議員ニ當選スルコト十回○昭和二十一年貴族院議員ニ勅任セララル

黑田英雄



明治十二年九月生、岡山縣士族正四位、勳一等(旭)

東京帝國大學法學部卒業○明治三十八年稅務監督局屬ニ任シ、爾後東京稅務監督局、國稅院、各事務官、大藏省、大藏省臨時調査局、同書記官、同專賣局長、主稅局長、大臣秘書官(二回)、トモ五回、同書記官、同專賣局長、主稅局長、大臣秘書官(二回)、兼臨時議院建築理事、銀行局長、鐵道局長、大藏次官(二回)、兼等ニ歷任シ、其ノ他諸種ノ官會長、委員、評議員等ニ舉ケラレタリ、管理局參與、其ノ他諸種ノ官會長、委員、評議員等ニ舉ケラレタリ、帝國議會ニ於ケル政府委員タルコト十回、曩ニ歐米諸國へ出張セリ、現ニ金委員會、政府委員タルコト十回、曩ニ歐米諸國へ組合中央會會長タリ○昭和七年貴族院議員ニ勅任セララル

明治二十八年七月生、山口縣法學博士

栗栖赳夫



東京帝國大學法學部卒業○昭和六年日本興業銀行參事ニ舉ケラレ、爾後同理事、中央大學講師、同教授、運輸省、農林省、商工省ノ各囑託、外貨債處理委員會委員等ニ舉ケラレタリ、又歐米各國へ出張セリ、現ニ稅制調査會委員タリ○昭和二十一年貴族院議員ニ勅任セララル

吳文炳



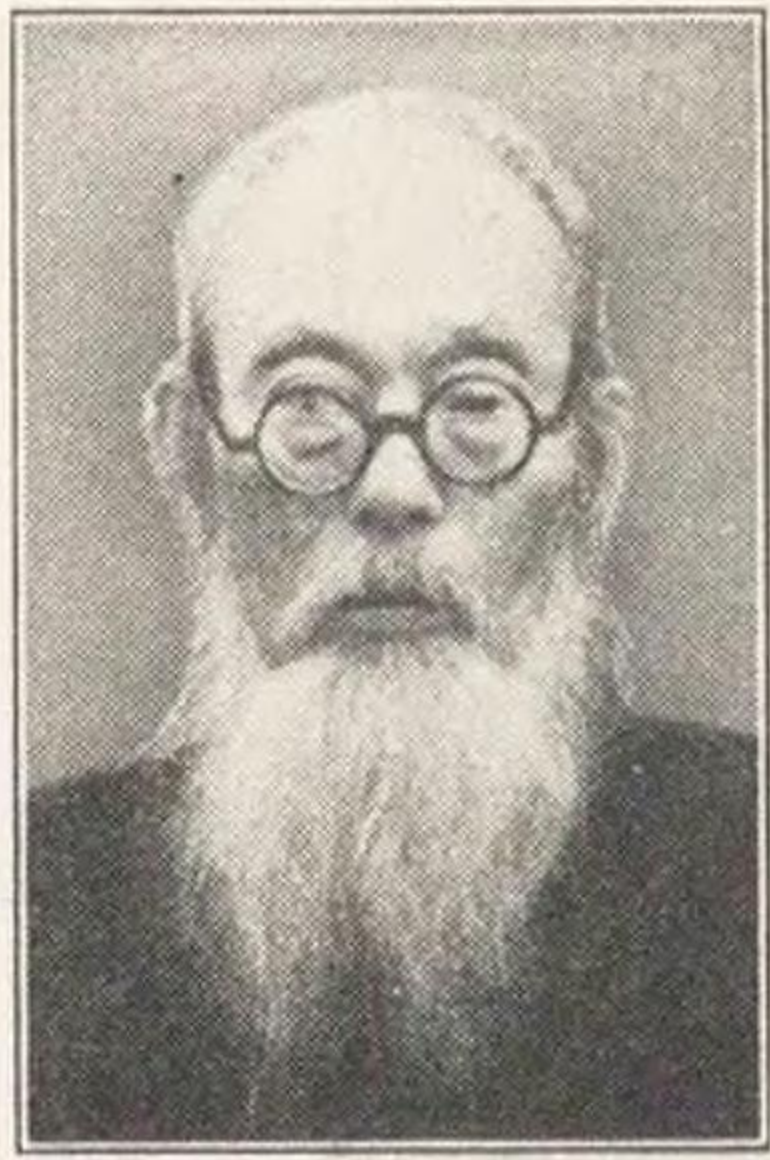
明治二十三年五月生、東京都  
經濟學博士

山地土佐太郎



明治十一年十二月生、高知縣  
商工省顧問、勳五等  
米、ブラジル、馬來、スマトラ、爪哇等視察○大正五年以降明  
治物産株式會社、スマトラ拓殖株式會社ノ各社長、臺灣總督府  
熱帶產業調查會、臺灣拓殖株式會社設立、南洋群島開發調查會、  
科學動員協會、馬政委員會等ノ各委員、帝國馬匹協會、國際馬  
術協會ノ各理事、日本蘭領印度協會、日本乘馬協會、日本競馬會、  
大日本水産會、日本工業俱樂部、海峽南洋振興協會、日本馬事會、  
漁船協會、日本捕鯨株式會社、日本實業協會、日本馬事會、  
評議員、神戶商業株式會社、日本經濟聯盟會、各議員、海峽南洋  
株式會社、極東捕鯨株式會社、日本物産株式會社、各社長ニ學ケラレ  
二十一年貴族院議員ニ勅任セラリ

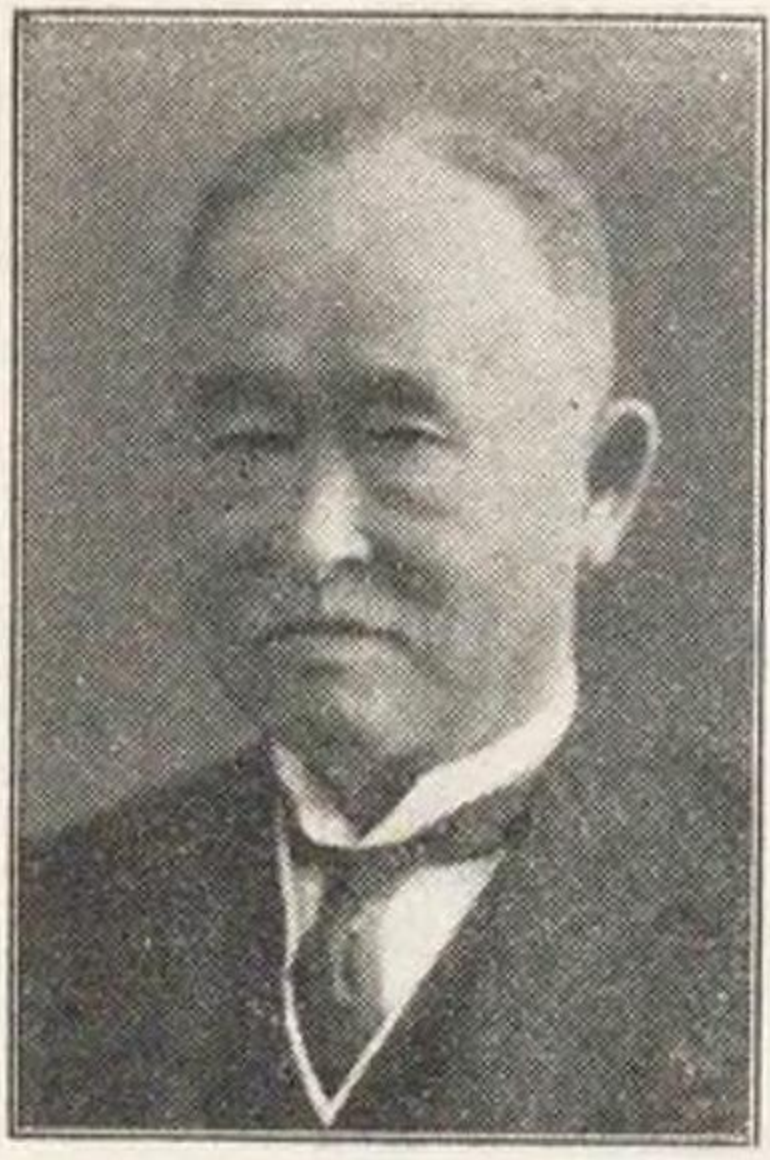
山崎延吉



明治六年六月生、石川縣  
從四位、勳四等

東京帝國大學農科大學卒業、歐米視察○明治三十年福島縣蠶業  
學校教諭ニ任シ、爾後大阪府農學校教諭、愛知縣技師、愛知縣  
農林學校長、兼同縣農事試驗場技師(場長)、同農事講習所技師  
(所長)等ニ歷任シ、日本國民高等學校、朝鮮開發協會ノ各理  
事、安城女子專門學校、名古屋省行政委員、愛知縣農會顧問、  
經濟更生中央委員會委員、農商省行政委員、愛知縣農會顧問、  
帝國經濟會議議員、帝國農會特別議員(五回)等ニ學ケラレタリ、  
昭和四年衆議院議員ニ當選ス○昭和二十一年貴族院議員ニ勅任  
セラリ

男爵 山本達雄



安政三年三月生、大分縣華族  
正二位、勳一等(旭、桐)

慶應義塾ニテ修學○明治三十年日本銀行理事トナリ、爾後日本  
銀行、日本勸業銀行ノ各總裁、內務大臣等ニ歴任シ、農商務大臣(二回)、  
臨時國庫調查局長、鐵道調查會臨時委員、臨時國庫調查會、  
各副會長、鐵道調查會、臨時國庫調查會、臨時國庫調查會、  
議會、內閣審議會、各委員、不當廉賣審查委員會委員長ニ學ケ  
治三十六年貴族院議員ニ勅任セラリ

現在議員略履歷

山本勇造



明治二十年九月生、東京都

一九六

東京帝國大學文學部卒業○大正六年早稻田大學講師トナリ、爾後著作權審査會、日本語教科用圖書調査會、教科用圖書調査會等ノ各委員、帝國藝術院會員、軍事保護院專門委員、明治大學文藝科長等ニ舉ケラレタリ、現ニ國語審議會委員タリ○昭和二十一年貴族院議員ニ勅任セララル

安田伊左衛門



明治五年七月生、岐阜縣正七位、勳四等(旭)

東京帝國大學農科大學卒業、濠洲視察○明治二十二年以降尾張土管株式會社社長、第七十六銀行、全國肥料株式會社ノ各取締役等トナリ、東京競馬會、帝國競馬協會ノ各會長及理事長、日本競馬會副理事長、馬政調査會、地方競馬整理審査會、競馬審査委員會等ノ各委員ニ舉ケラレタリ、又明治四十五年及大正四年衆議院議員ニ當選ス○昭和二十一年貴族院議員ニ勅任セララル

町村敬貴

明治十五年十二月生、東京都

札幌農學校農藝科卒業、北米ウイスコンシン州立農科大學卒業○大正八年以降種畜略農業研究ノ爲屢々渡米セリ、現ニ農林省中央酪農協議會、農産物價格形成委員會ノ各委員、科學技術審議會專門委員等タリ○昭和二十一年貴族院議員ニ勅任セララル

松尾國松

明治七年七月生、岐阜縣正六位、勳三等



明治三十二年岐阜縣技手ニ任シ、爾後同屬(兼トモ)、兼獵場監守長、武儀郡、土岐郡ノ各郡長、岐阜縣理事官、岐阜市長(五回)、岐阜市女子商業學校長事務取扱等ニ歷任シ、都市計畫岐阜地方委員會、地方制度調査會ノ各委員、議會制度審議會臨時委員、全國市長會長等ニ舉ケラレタリ、現ニ臨時法制調査會委員タリ○昭和二十一年貴族院議員ニ勅任セララル

現在議員略履歷

一九七







小山完吾



明治八年五月生、長野縣  
勳四等

慶應義塾大學法律科卒業、倫敦大學ニテ修學、歐米各國視察○  
大正十四年時事新報社長トナリ、通俗教育調査委員ニ擧ケラ  
ル、明治四十四年衆議院議員ニ當選セリ、現ニ封鎖預金等審査  
委員會委員、慶應義塾評議員、鎌倉高等女學校、交詢社ノ各理  
事等タリ○昭和二十一年貴族院議員ニ勅任セラル

小山松吉



明治二年九月生、東京都士族  
正三位、勳一等(旭)、法學博士

獨逸學協會學校專修科卒業○明治二十五年司法官試補トナリ、  
爾後、肥後、長崎、地方裁判所、佐世、長崎、東京、地方裁判所、  
檢察官、長崎、地方檢察官、佐世、長崎、東京、地方檢察官、  
世保、長崎、地方檢察官、佐世、長崎、東京、地方檢察官、  
官懲戒、裁判所、各檢察官、佐世、長崎、東京、地方檢察官、  
任、又、臨時、震災、救護、事務局、建築、委員、補、司法、官、  
道、振興、委員、會、國、民、體、力、審、議、會、等、各、委員、司、法、官、  
ル、各、種、委員、會、昭、和、九、年、貴、族、院、議、員、ニ、勅、任、セ、ラ、ル、  
學、總、長、タ、リ、○、昭、和、九、年、貴、族、院、議、員、ニ、勅、任、セ、ラ、ル、

古島一雄



慶應元年八月生、兵庫縣  
正五位、勳二等

東京共立學校、同人社等ニテ修學○明治四十四年以降衆議院議  
員ニ當選スルコト六回、遞信政務次官ニ任シ、行政調査會、選  
舉制度調査會、貴族院制度調査會、議會制度審議會ノ各委員、  
鐵道會議議員ニ擧ケラレタリ、帝國議會ニ於ケル政府委員タル  
コト二回○昭和七年貴族院議員ニ勅任セラル

近藤鍊次



明治十五年七月生、東京都

大正十四年以降電氣化學工業株式會社、岩手開發鐵道株式會社、  
信越化學株式會社、硫酸販賣株式會社、其ノ他諸會社ノ相談役、  
カ、バ、イ、ド、共、販、株式、會、社、等、ノ、各、取、締、役、其、ノ、他、諸、會、社、ノ、相、談、役、  
監査役等トナリ、硫酸、肥料、製造、業、組、合、日、本、肥、料、製、造、業、組、合、理、  
事、長、化、學、工、業、統、制、會、東、京、都、商、工、業、會、司、法、省、人、事、調、停、會、同、化、  
有、機、合、成、協、議、會、統、制、會、各、評、議、員、農、林、省、重、要、肥、料、業、委、員、會、同、化、  
學、統、制、會、技、術、交、流、委、員、會、等、ノ、各、委、員、司、法、省、人、事、調、停、會、同、化、  
交、易、業、對、策、委、員、會、化、學、工、業、分、科、會、委、員、長、農、林、省、合、成、化、學、  
品、價、格、形、成、ニ、關、ス、ル、專、門、委、員、會、等、ニ、擧、ケ、ラ、レ、タ、リ、農、林、省、合、成、化、學、  
工、業、株、式、會、社、北、海、道、電、氣、工、業、株、式、會、社、東、北、電、氣、製、鐵、株、式、會、社、  
和、賀、人、鑛、山、株、式、會、社、北、海、道、電、氣、工、業、株、式、會、社、東、北、電、氣、製、鐵、株、式、會、社、  
タ、リ、○、昭、和、二、十、一、年、貴、族、院、議、員、ニ、勅、任、セ、ラ、ル、

現在議員略履歴



安倍能成



明治十六年十二月生、東京都  
帝室博物館總長兼學習院長、從三位、勳二等

二〇六

有馬忠三郎



明治十二年三月生、東京都  
法學博士

京都帝國大學法科大學卒業○大正六年東京帝國大學農學部講師  
トナリ、爾後辯理士試驗、民法改正、司法制度調査會、辯護士  
審査、法規整備委員會、家事審判制度調査會等ノ各委員、第一  
東京辯護士會長等ニ舉ケラレタリ、現ニ臨時法制調査會、司法  
制度審議會ノ各委員タリ○昭和二十一年貴族院議員ニ勅任セラ  
ル

赤木正雄



明治二十年三月生、兵庫縣  
正四位、勳三等、農學博士

東京帝國大學農科大學卒業○大正七年內務技師ニ、爾後農林技  
師ニ任シ、京都帝國大學農學部講師トナリタリ○昭和二十一年  
貴族院議員ニ勅任セララル

荒川文六



明治十一年十一月生、福岡縣  
正三位、勳一等(旭)、九州帝國大學名譽教授、工學博士

東京帝國大學工學部大學卒業、米、英、獨留學、マスター・オブ  
アーキテクチャー、爾後同助教授、陸軍士官學校、海軍大學校、  
トナリ、九州帝國大學等ノ各教授、九州帝國大學、海軍大學校、  
大正九年、帝大等ノ各教授、九州帝國大學、海軍大學校、  
改調、九州帝國大學評議員、科學振興調查會各委員、文部省  
九州帝國大學評議員、科學振興調查會各委員、文部省視學委員、  
和二十一年貴族院議員ニ勅任セララル

現在議員略履歷

二〇七

淺井清



明治二十八年十月生、東京都法學博士

二〇八

慶應義塾大學法律科卒業、歐洲留學○大正十二年慶應義塾大學法學部助手ニ、爾後同助教、同教授トナリタリ、現ニ臨時法制調査會、地方制度調査會ノ各委員、高等試驗臨時委員、行政調査部部員、慶應義塾大學教授等タリ○昭和二十一年貴族院議員ニ勅任セラル

澤田牛麿



明治七年二月生、高知縣士族  
從四位、勳二等

東京帝國大學法科大學卒業○明治三十二年陸軍屬ニ任シ、爾後陸軍省、內務省、東京府ノ各參事官(兼トモ)、警察監獄學校教授、東京府、鹿兒島縣、糖業改良事務局ノ各事務官、統監府警視、同書記官(兼トモ)、青森、佐賀、石川、福岡諸縣ノ各知事、北海道廳長官等ニ歷任シ、臨時港灣調査會委員ニ學ケラレタリ、帝國議會ニ於ケル政府委員タルコト三回○昭和十四年貴族院議員ニ勅任セラル

坂田幹太



明治十二年十二月生、兵庫縣  
從四位、勳四等

東京帝國大學法科大學卒業○明治二十六年神奈川縣屬ニ任シ、爾後同視學官、農商務大臣、內務大臣等ノ各事務官、內閣書記官、閣總理大臣、農商務大臣、愛知、香川一縣ノ各知事等ニ歷任シ、會社事務官、內務省參事官、國際觀光委員會委員、產業科學研究所大禮使事務官、仰付ラレ、國際觀光委員會委員、產業科學研究所商議員、高松市長等ニ學ケラレタリ、現ニ聖德太子奉讚會、大阪府、高松市、產科醫學研究協會等ノ各理事、谷口工業獎勵會、甲南高等女學校ノ各理事、大阪經濟會常務理事、應用力學研究所監事、日本學術振興會評議員等タリ○昭和二十一年貴族院議員ニ勅任セラル

坂口康藏



明治十八年十二月生、東京都  
厚生技官、正四位、勳三等、醫學博士

東京帝國大學醫科大學卒業○大正十一年東京帝國大學助教ニ任シ、爾後同教授、兼醫療醫官等ニ歷任シ、東京帝國大學醫學部附屬病院長、軍事保護院專門委員、中央衛生會、中央優生審査會等ノ各委員、學術研究會議會員、日本醫師會理事等ニ學ケラレタリ、又歐米各國へ出張セリ、現ニ國立東京第一病院長タリ○昭和二十一年貴族院議員ニ勅任セラル

現在議員略履歷

二〇九

作間耕逸



明治十三年五月生、山口縣士族  
勳四等

一一〇

佐々木惣一

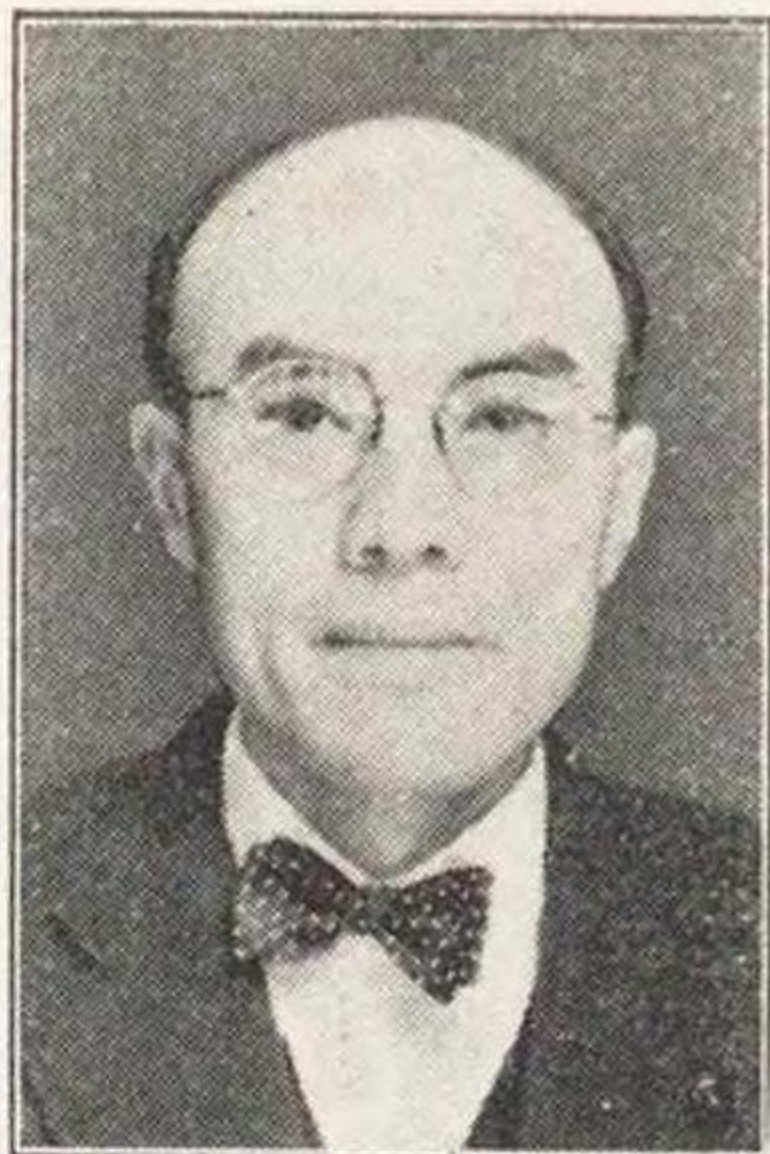


明治十一年三月生、鳥取縣  
正三位、勳二等、京都帝國大學名譽教授、法學博士

日本法律學校卒業、支那視察○大正三年東京市會議員ニ、爾後  
日本辯護士協會、大日本辯護士報國會、大日本調停協會等ノ各  
理事、大東亞法曹協會副會長、同顧問、東京辯護士會長(二回)  
辯護士法改正調査委員等ニ學ケラレタリ、又大正九年及同十三  
年衆議院議員ニ當選ス、現ニ家事審判制度調査委員會會長タリ  
○昭和二十一年貴族院議員ニ勅任セララル

京都帝國大學法科大學卒業○明治三十六年京都帝國大學法科大  
學講師トナリ、爾後同助教授、同教授等ニ歴任シ、内大臣御用  
掛仰付ラレ、神戸商業大學、大阪商科大學、關西大學、立命館  
大學、同志社大學等ノ各講師、宗教制度調査會、衆議院議員選  
舉改革審議會、各臨時委員等ニ學ケラレタリ、高等試驗(數回)、  
法制審議會、各臨時委員等ニ勅任セララル  
○昭和二十一年貴族院議員ニ勅任セララル

木内四郎



明治二十九年七月生、長野縣  
從四位、勳三等(旭)

東京帝國大學法學部卒業○大正九年大藏屬ニ任シ、爾後財務書  
記(英、佛駐在)、專賣局書記、司稅官、稅務監督局、大藏ノ各  
事務官、銀行検査官(兼トモ)、大藏書記官(兼トモ)、國民貯蓄  
獎勵局長、海外駐劄財務官(中華民國駐在、同大使館附)、大  
藏省主計局長、預金部長官、專賣局長官、内閣副書記官長等ニ  
歴任セラリ、曩ニ歐洲へ出張ス、現ニ財政調整調査委員タリ○  
昭和二十一年貴族院議員ニ勅任セララル

木下謙次郎



明治二年二月生、大分縣  
從四位、勳二等

中央大學卒業○大正四年遞信省參政官ニ任シ、爾後鐵道省參事  
官、關東長官等ニ歴任シ、日本赤十字社滿洲委員長ニ舉ケラ  
レタリ、明治三十五年以降衆議院議員ニ當選スルコト九回、現  
ニ東京齒科醫學專門學校理事、松平育英會會長等タリ○昭和二  
十一年貴族院議員ニ勅任セララル

現在議員略履歷

一一一

岸本彦衛



明治二十年四月生、兵庫縣

大阪高等商業學校卒業、昭和十六年以降三興株式會社取締役副社長、其ノ他諸會社ノ取締役等トナリ、歐米各國、英、領印度、中華、滿洲等ニ出張セリ、現ニ日印通商株式會社、函館船渠株式會社、日本曹達株式會社、増成動力株式會社、各取締役、大阪建産株式會社、大阪鋼材株式會社、各監査役、終戰連絡大阪事務局參與等タリ、○昭和二十一年貴族院議員ニ勅セラレ

三土忠造



明治四年六月生、香川縣  
從二位、勳一等(旭)

東京高等師範學校卒業、英、獨留學、○明治三十三年東京高等師範學校教諭ニ任シ、爾後同教授、大藏省參事官、内閣書記官長、農務次官、樞密顧問官、政務次官、文部大臣、大藏大臣、遞信大臣、鐵道大臣、樞密顧問官、政務次官、内務大臣、兼運輸大臣等ニ歷任シ、曩ニ在官ノ儘、韓國政府學政參與官、招聘ニ應ス、又大禮使供奉仰付ラル、國勢院參與、明治四十四年議院議員、其ノ他諸種ノ幹事、委員等ニ學ケラレタリ、○昭和二十一年貴族院議員ニ勅任セラレ

宮澤俊義



明治三十二年三月生、東京都  
東京帝國大學教授、從四位、勳三等

東京帝國大學法學部卒業、佛國留學、○大正十四年東京帝國大學助教授ニ任ス、又中華民國、滿洲へ出張セリ、現ニ學術研究會議會員、終戰連絡中央事務局參與、東京帝國大學評議員、東洋文化研究所員、行政調查部部員、臨時法制調查會委員、地方制度調査會臨時委員等タリ、○昭和二十一年貴族院議員ニ勅任セラレ

塩田廣重



明治六年十月生、東京都  
厚生省顧問、從三位、勳二等、東京帝國大學名譽教授、醫學博士

東京帝國大學醫學科大學卒業、佛國留學、○明治三十五年東京帝國大學醫學科大學助教授ニ任シ、爾後同教授、醫務局長官等ニ歴任シ、日本醫學專門學校、日本醫科大學ノ各理事、日本醫科大學、東京帝國大學附屬病院院長等ニ學ケラレタリ、○昭和二十一年貴族院議員ニ勅任セラレ、癌研究會頭等タリ、○昭和二十一年貴族院議員ニ勅任セラレ

現在議員略履歷









●帝國學士院會員

一一一〇

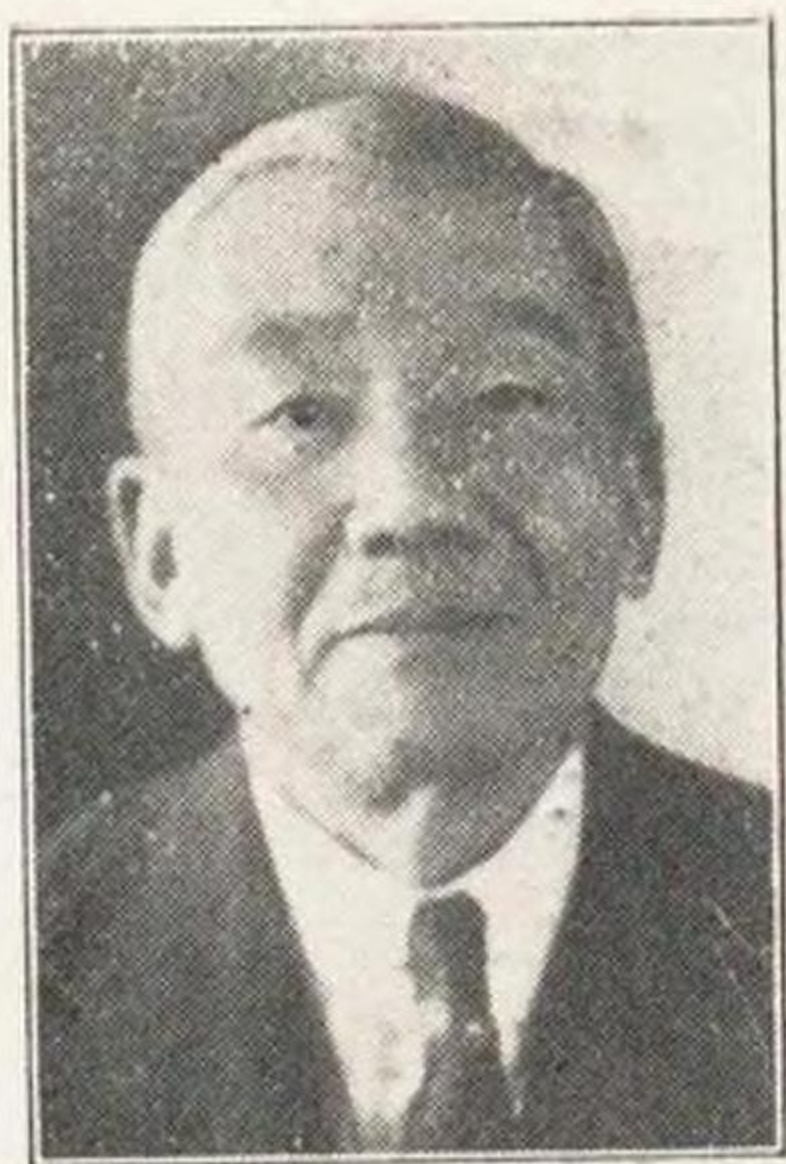
田中 館 愛 橋

安政三年九月生、東京都士族、舊南部藩士  
正三位勳二等文化勳章、東京帝國大學名譽教授、理學博士



東京大學理學部卒業、英、獨留學、歐米視察○明治十五年東京大學御用掛(理學部准助教)トナリ、爾後同助教、理科大學助教、同教授、東京帝國大學理學部教授等ニ歷任シ、學術研究會議會長、其ノ他學術學務ニ關スル諸種ノ委員(長トモ)ニ舉ケラレタリ、曩ニ屢々歐米諸國ヘ差遣ハサレ、獨國開催萬國測地學協會定期總會及萬國地震學研究創立委員會、噠國開催萬國測地學協會第十四回總會ニ各委員トシテ、大正十五年及昭和十年倫敦開催萬國議院商會議、昭和三年柏林、同五年倫敦、同七年ジュネーヴ、同十年ブラッセル各開催ノ列國議會同盟會議、其ノ他諸種ノ國際會議ニ孰モ參列ス、又國際航空委員會ニ於ケル帝國專門委員(一回)仰付ラレタリ、現ニ測地學委員會、科學振興調查會ノ各委員、學術研究會議顧問等タリ○帝國學士院會員議員ニ當選スルコト三回

長岡 半 太 郎



慶應元年六月生、長崎縣士族  
帝國學士院長、正三位勳一等文化勳章、東京帝國大學名譽教授、大阪帝國大學名譽教授、理學博士

東京大學理學部卒業、獨國留學、歐米視察、劍橋大學ヨリ理學博士ノ名譽學位ヲ受ク○明治二十三年理科大學助教ニ任シ、爾後同教授、東京帝國大學醫學部教授、大阪帝國大學總長(親任待遇)等ニ歷任シ、萬國學術上ノ出版目錄編纂、度量衡及工業品規格統一調査會、國際度量衡會議、度量衡制度調査會、理學文書目錄委員會、興亞委員會、科學振興調査會、科學技術審議會各委員、東京帝國大學、震災豫防評議會ノ各評議員、技術院參與、東京帝國大學附屬圖書館商議委員、電波物理研究會會長、學術研究會議副會長(會員)、地震研究所所員等ニ舉ケラレタリ、曩ニ御用有之、白、埃二國ヘ差遣ハサレ、屢々歐米諸國ヘ出張シ、佛國開催萬國測地學協會定期總會、萬國物理學會ヘ孰モ委員トシテ參列ス、現ニ電波物理研究所參與、測地學委員會委員、學術研究會議顧問等タリ○帝國學士院會員議員ニ當選スルコト二回

現在議員略履歴

一一一一

山田三良

姊崎正治



明治二年十一月生、東京都  
國史編修院長、正三位、勳二等、東京帝國大學名譽教授、法學博士

帝國大學法科大學卒業、同大學院ニテ修學、獨、佛、英、米留  
學、○明治三十三年東京帝國大學法科大學助教授ニ任シ、爾後同  
教授、常設法裁判所裁判官、京城帝國大學評議委員、圖書復興委員、  
シ、常設法裁判所裁判官、京城帝國大學評議委員、圖書復興委員、  
委員、長、通法裁判所裁判官、京城帝國大學評議委員、圖書復興委員、  
朝鮮、及、臺灣、在住、民法、政治、處遇、調査、會、各、臨時、委員、等、  
ヘ、出、張、シ、萬、國、會議、ニ、於、ケ、ル、政府、委員、仰、付、ラ、ル、  
現、ニ、地方、制度、調査、會、委員、學、術、研究、會、議、副、會長、タ、リ、

明治六年七月生、東京都士族  
正三位、勳二等(旭)、東京帝國大學名譽教授、文學博士

帝國大學文科大學卒業、同大學院ニテ修學、獨國留學、ハ、  
イ、ド、大、學、カ、リ、ホ、ニ、ヤ、大、學、ス、ト、ラ、ス、ブ、ル、大、學、ノ、各、名、譽、學、位、  
ヲ、受、ク、○明治三十一年東京帝國大學文部部長事務取扱、附屬圖書館長、  
任、シ、東京帝國大學圖書復興委員會、文藝復興委員會、宗敎制度、  
査、會、ノ、各、委員、東京帝國大學圖書復興委員會、文藝復興委員會、  
議、員、ノ、東京帝國大學圖書復興委員會、文藝復興委員會、宗敎制度、  
ラ、レ、タ、リ、東京帝國大學圖書復興委員會、文藝復興委員會、宗敎制度、  
國、際、學、藝、協、力、會、ニ、執、モ、參、列、ス、現、ニ、終、戰、連、絡、中、央、事、務、局、參、與、  
○帝國學士院會會員、議員ニ當選スルコトニ回

●多額納稅者

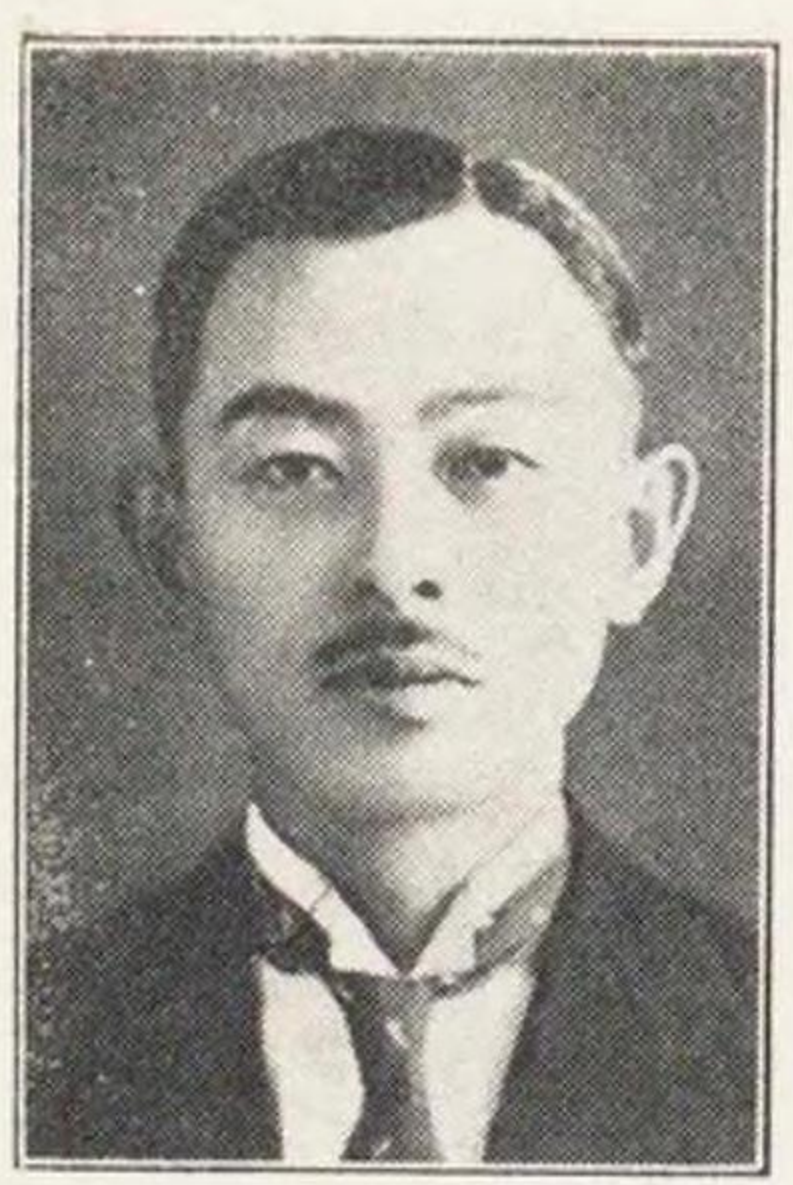
岩見蘭始



明治二十六年十二月生、福岡縣  
商業

大正十二年以降製材業ニ従事ス、現ニ日本赤十字社特別社員タ

岩元達一



明治四十二年九月生、鹿兒島縣、會社員  
勳四等

慶應義塾大學卒業、歐米視察○現ニ日本赤十字社支部商議員、  
山形屋取締役會長、新生工業株式會社取締役副社長、日本瓦斯  
株式會社、小牧組ノ各取締役等タリ、紺綬褒章ヲ賜ハル

現在議員略履歷

伊藤 豊次



明治二十六年六月生、北海道工業

伊藤 傳七



明治十一年十月生、三重縣會社員

東京高等商業學校卒業○大正十年以降四日市商工會議所會頭、東洋紡績株式會社、大阪毛織株式會社ノ各取締役會長、志摩電氣軌道株式會社取締役社長、トヨタ自動車工業株式會社取締役、東洋毛絲紡績株式會社、裕豐紡績株式會社、福壽生命保險株式會社ノ各監査役、平田製網株式會社、關西急行電鐵株式會社、東邦重工業株式會社、三岐運送株式會社、日本精密電機株式會社ノ各相談役トナリタリ、現ニ三重縣中小商工業對策委員會、

板谷 宮吉



明治十八年五月生、北海道、會社員  
從六位、勳三等

都市計畫三重縣地方委員會、三重國民勞務手帳審查會、三重縣企業整備委員會ノ各委員、三重縣地方事務所參與委員、日本赤十字社支部商議員、三重縣商工經濟會會頭、伊藤メリヤス株式會社社長、三岐鐵道株式會社取締役社長、三重瑠璃株式會社、三重銀行ノ各取締役會長、合同瓦斯株式會社、四日市築港株式會社ノ各取締役、伊藤合名會社代表社員等タリ、紺綬褒章(飾版附)、綠綬褒章ヲ賜ハル

現在議員略履歷

早稻田大學商學部卒業○明治四十五年以降南洋郵船株式會社、北海電力株式會社、東京電氣株式會社、北洋貯蓄銀行ノ各頭、北船合資株式會社、東京電氣株式會社、肥後銀行ノ各頭、取小樽市長、現ニ板谷商船株式會社、北海殖計委員會、海事審議會、都計畫北海地方委員、又肥料調查委員會、海事審議會、都ラレタリ、現ニ板谷商船株式會社、北海殖計委員會、海事審議會、都取縮社長、株式會社、十合、京成電氣株式會社、羽田精機株式會社、長、尾張時計株式會社、京成電氣株式會社、多額納稅者議員ニ當選スルコト三回

磯貝浩



元治元年八月生、愛知縣、會社員  
勳三等(旭)

二二六

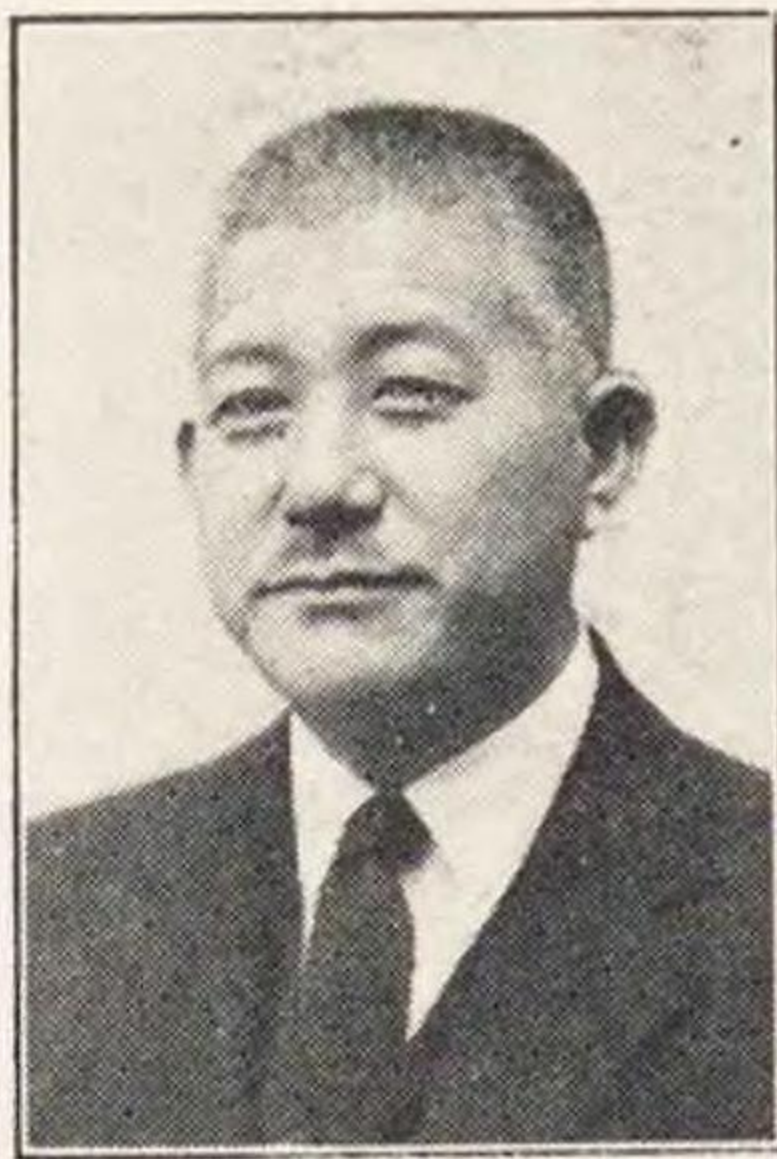
出光佐三



明治十八年八月生、福岡縣、商業  
勳四等

神戸高等商業學校卒業○大正十三年以降門司商工會議所議員  
(數回)、會頭(副トモ)、日滿實業協會理事、滿洲國名譽總領事、  
內閣(對滿事務局)、大東亞省、大藏省ノ各委員等ニ擧ケラル、  
紺綬褒章ヲ賜ハル、現ニ食糧對策審議會委員タリ○多額納稅者  
議員ニ當選スルコト二回

飯塚知信



明治二十五年六月生、新潟縣、農業  
勳四等

早稻田大學卒業、歐米視察○大正十三年以降新潟縣地方裁判所  
陪審裁判所裁判委員、人事調停裁判、相續稅審査、營業收益稅  
及所得稅調查、大藏省ノ各委員、新潟縣山林會顧問(評議員ト  
モ)、農業會特別議員等ニ擧ケラル、柏崎銀行頭取、百三十九銀  
行取締役、柏崎農倉庫組合長等トナル、昭和三年衆議院議員ニ  
當選ス、現ニ刈羽郡農工協會顧問、北陸馬事報國會議事長、村農  
業議長、刈羽地方都市計畫研究會委員、經濟警察協會協議員、大  
日本教育會縣支部刈羽郡分會會長、同縣支部參與、柏崎瓦斯株式會  
社取締役、第四銀行監査役等タリ、紺綬褒章(飾版二箇)ヲ賜ハル

橋本辰二郎



明治元年六月生、長崎縣、會社員  
勳二等

專修學校ニテ修學○明治三十九年以降長崎市會議員、同商業會  
議所會頭(數回)、都市計畫局長、地方委員、造船事業委員、中央船員  
給料委員會、都計書長、ライオン會、九州汽船株式會社、  
本商株式會社、新開株式會社、各社長、長崎紡績株式會社、  
會社、東洋電力株式會社、各社長、川崎製糖株式會社、  
燈株式會社、邦電株式會社、各社長、川崎製糖株式會社、  
式株式會社、各社長、川崎製糖株式會社、  
九州瓦斯株式會社、各社長、川崎製糖株式會社、  
日本炭礦株式會社、各社長、川崎製糖株式會社、  
橋本合名株式會社、各社長、川崎製糖株式會社、  
現ニ國洋汽船株式會社、各社長、川崎製糖株式會社、  
縣商工經濟會頭等タリ、山橋下、  
議表彰セラレタル○多額納稅者議員ニ當選スルコト四回

現在議員略履歷

二二七





小野 耕一



明治十五年六月生、東京都、會社員  
勳四等

二三〇

奥村 嘉藏



明治十八年十二月生、德島縣、農業  
正八位、勳四等

德島縣立中學校卒業○大正七年德島縣會議員(三回)ニ學ケラ  
レ、阿波製紙株式會社取締役トナレリ、現ニ阿波國共同汽船株  
式會社取締役タリ

奥主 一郎



明治二十七年九月生、京都府士族  
會社員

慶應義塾大學理財科卒業○昭和五年以降京都瓦斯株式會社取締  
役副社長、京都府引所理事、昭和三十五年協會參事等トナリタリ、現ニ  
電氣株式會社監査役、帝國瓦斯株式會社各貨店、安田火災海上保險株式會  
倉庫株式會社、山鐵株式會社、日本倉庫株式會社、日本倉庫株式會社、  
會社、愛宕山鐵株式會社、國民工業學院理事等タリ、紺綬褒章ヲ賜ハル

渡邊 覺造



明治二十四年六月生、茨城縣、公吏  
醫學博士

名古屋醫科大學卒業、同研究科ニテ内科專攻○昭和十八年厚生  
省委員ニ學ケラレタリ、現ニ地方制度調査會、茨城地方優生審  
査會ノ各委員、濟生會評議員、日本醫療團顧問、茨城縣醫師會  
長、水戸市長等タリ、紺綬褒賞ヲ賜ハル

現在議員略履歷

二三一

渡邊甚吉



明治三十九年十二月生、岐阜縣、會社員

一三三二

片倉兼太郎

明治十七年九月生、長野縣、會社員

大正七年以降デヨイント商會取締役會長、片倉生命保險株式會社專務取締役、松本、岡谷ノ各商工會議所會頭、其ノ他諸會社ノ取締役、相談役顧問等トナリタリ、現ニ蠶絲調查會、財産稅委員會ノ各委員、濟生會、科學動員協會、日本中央蠶絲會、日本交易協會ノ各評議員、松本女子實業學校、片倉學園大宮工農學校ノ各理事長、明道館(館長)、片倉館、松本商業學校、大日本蠶絲會ノ各理事、八十二銀行、美篤商會、太陽興業株式會社、

諏訪倉庫株式會社ノ各取締役會長、片倉合名會社社長、片倉工業株式會社、日本蠶絲製造株式會社ノ各取締役社長、昭和興業株式會社、中央電氣工業株式會社、日本蠶絲統制株式會社ノ各取締役、日本鑛工業株式會社、日本機械工業株式會社、日產生命保險株式會社、大倉火災保險株式會社、大東鑛業株式會社ノ各相談役、長野縣商工經濟會、同社會事業協會、片倉殖産株式會社ノ各顧問等タリ、紺綬褒章(飾版三箇)ヲ賜ハル

楠木忠正



明治二十一年一月生、東京都、會社員

東京帝國大學農學部、同法學部等卒業○大正十一年岐阜縣屬ニ任シ、爾後岐阜縣警視、群馬縣理事官、地方事務官、鑛山監督局書記官等ニ歷任シ、昭和醫學專門學校顧問、在原自動車株式會社取締役社長等ニ擧ケラレタリ、昭和五年衆議院議員ニ當選ス、現ニ帝國圖書株式會社、三伸商事株式會社ノ各取締役會長、司法省民事調停委員等タリ

現在議員略履歷

一三三三

河西 豊太郎



明治七年二月生、山梨縣  
會社員

吉村 友之進



明治六年二月生、和歌山縣、商業  
勳四等

東京法學院卒業○現ニ吉村製絲株式會社社長、和歌山紡績株式  
會社取締役等タリ、紺綬褒章(飾版三箇)ヲ賜ハル

田部 長右衛門



明治十一年一月生、島根縣、農業  
勳四等

早稲田大學卒業○大正六年島根縣農會副會長ニ、爾後木材株式  
會社設立、島根縣防空委員會委員ニ舉ケラレタリ、現ニ大  
日本山林會、帝國森林會、全日本司法事業保護聯盟、濟生會、  
日出雲英會、各評議員、島根縣方面事業委員會、大東支務署、  
得調查ノ各委員、島根縣地方森林會、日本赤十字社支部商  
議銀行、日本勸業銀行、島根縣地方木材株式會社顧問等タリ、  
同銀行取締役、島根縣地方木材株式會社顧問等タリ、紺綬褒章  
ヲ賜ハル

竹 下 豊次



明治二十年二月生、宮崎縣、農業  
從四位、勳三等(旭)

東京帝國大學法科大學卒業○大正二年福岡縣屬ニ任シ、爾後同  
縣警視、製鐵所參事(副トモ)、農商務省工場監督官、農商務  
社會局長、野縣各書記官、臺灣總督府勅任事務官、臺中州知  
事、關東州廳長官等ニ歴任シ、內務省委員ニ舉ケラレタリ、又  
大正十一年、同十二年、同十三年、在ジユネブ國際労働會議  
國政府代表顧問(隨員トモ)仰付ラル、現ニ教育刷新委員會委員  
タリ

現在議員略履歷

瀧川儀作

明治七年十二月生、兵庫縣、工業  
正六位、勳四等

二三六



大阪商業學校卒業、歐米、支那、印度等數回視察○明治三十一年以降燐寸製造業ニ從事シ、良燧合資會社、東洋燐寸會社、青島燐寸會社、朝鮮燐寸會社、燧生燐寸會社(上海)、大同燐寸株式會社ノ各取締役社長、日本綿花株式會社、大阪海上火災保險株式會社、大同信託株式會社、南洋ゴム拓殖株式會社ノ各監査役、日本燐寸工業組合、神戸取引所ノ各理事長、兵庫燐寸同業組合聯合會長、宇治川電氣株式會社取締役等トナリ、神戸商業會議所會頭、關西蠶絲絹業協會會長等ニ擧ケラレ、ポリビヤ國名譽領事トナリ、曩ニ華府平和會議ニ際シ日本實業團神戸代表トシテ參加ス、現ニ大阪商科大學、神戸工業專門學校、村野工業學校、神湊商業學校ノ各商議委員、神戸實業協會、日華實業協會ノ各會頭、兵庫縣森林治水協會會長、日本治山治水協會理事、神戸商工經濟會顧問、神戸地方裁判所全調停委員、瀧川中學校理事等タリ、紺綬褒章(飾版附)ヲ賜ハル○多額納稅者議員ニ當選スルコト二回

中山太一

明治十四年十一月生、大阪府、商業  
勳四等



獨學自習ノ傍桂彌一翁ノ薰陶ヲ受ク○現ニ大阪府商工經濟會、同地方物價統制協力會議、同化粧品卸業統制組合、日本化粧品工業統制組合、眞宗本願寺派報國團、海外同胞中央會、中山太陽堂農園ノ各顧問、大阪實業組合聯合會、同能率研究會ノ各會長、日本原價計算協會、大阪實業集會所ノ各理事長、大阪工業會、同優良品協會、同貿易學校、日本實業協會、日本能率協會、社會教育協會ノ各理事、中山太陽堂、太陽製作株式會社、太陽堂藥品株式會社ノ各社長、日本經濟聯盟、日本工業俱樂部、東京研究所、日本產業協會ノ各評議員、大阪市浪速區復興委員會委員長、產業科學研究所商議員、大日本技術會近畿本部相談役、軍人後援會大阪支部、國民工業學院ノ各監事、復興金融委員會委員、中山文化研究所主等タリ、紺綬褒章(飾版九箇内金飾版一箇)、綠綬褒章ヲ賜ハル





黒澤 富次郎



明治二十四年四月生、長野縣  
會社員

二四二

熊谷 三太郎



明治四年十月生、福井縣、土木請負業  
勳四等

福井縣立中學校ニテ修學○大正十四年以降福井縣會議員、同市  
會議員(二回)、同議長(二回)等ニ學ケラレ、第五十七銀行、中  
越銀行ノ各頭取、敦賀セメント株式會社、熊谷組ノ各社長、福  
井信託株式會社取締役等トナル、現ニ熊谷組取締役會長、北陸  
銀行取締役等タリ、紺綬褒章(飾版附)ヲ賜ハル

山 上 岩 二



明治十八年六月生、岡山縣士族、農業  
勳三等

東京帝國大學法科大學卒業○大正十三年岡山商業會議所會頭  
ニ、爾後岡山縣職業紹介委員會、都市計畫岡山地方委員會ノ各  
委員ニ學ケラル、現ニ岡山米取引所理事長タリ○多額納稅者議  
員ニ當選スルコト三回

山 隈 康



明治二年五月生、熊本縣、辯護士  
勳三等

明治法律學校卒業○曩ニ熊本市會議員、同議長、同市長、稅制  
調査會、熊本縣防空委員會、同職業紹介委員會ノ各委員、地方  
制度調査會臨時委員、熊本商工會議所顧問、同會頭、同米穀取  
引所理事長等ニ學ケラレタリ、現ニ熊本海產株式會社社長タリ  
○多額納稅者議員ニ當選スルコト二回

現在議員略履歷

二四三







麻生益良

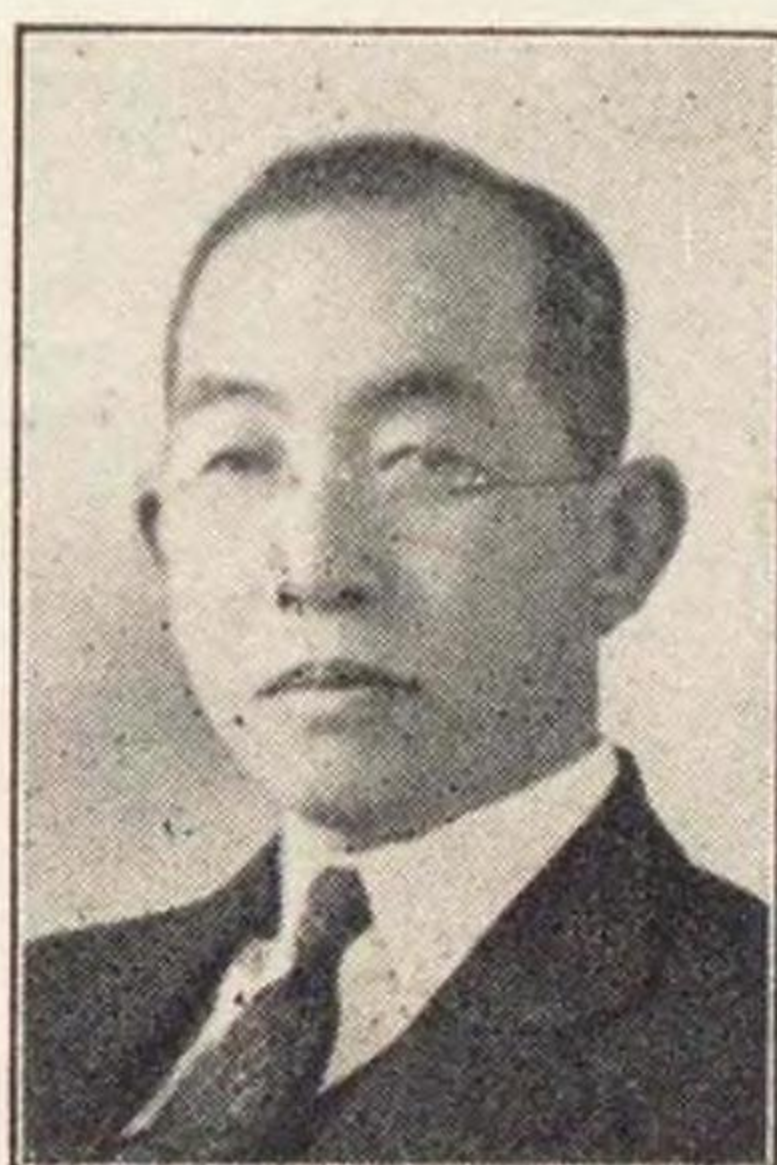


明治十八年六月生、大分縣、工業  
勳四等

二四八

大分縣立中學校ニテ修學○昭和十年以降大分縣選舉肅正委員、  
同農地委員、同酒造組合聯合會評議員等ニ舉ケラレ、玖珠銀行  
頭取、九州水力電氣株式會社、大分人造羊毛株式會社ノ各監查  
役、森水力電氣株式會社相談役等トナリタリ

秋田三一



明治二十八年三月生、山口縣、商業  
勳四等

東京帝國大學法科大學卒業○昭和十七年以降商工省、鐵道省、  
運輸通信省ノ各委員ニ舉ケラレタリ、現ニ廣島船渠株式會社、  
柏長本店ノ各常務取締役、錦隆汽船株式會社專務取締役、東洋  
木材株式會社取締役、木船保險審查會委員等タリ

齋藤万壽雄



明治二十二年五月生、千葉縣、農業  
勳四等

慶應義塾大學ニテ修學○昭和二年以降千葉縣地方森林會議員、  
千葉縣會議員(重任)、同自作農審議會委員等ニ舉ケラレ、西畑  
酒造株式會社、西畑水電株式會社ノ各社長、小畑銀行、上總  
銀行ノ各取締役、櫻組工業株式會社監查役、西畑信用販賣購  
利用組合、西畑組、千葉縣販賣購買利用組合副會長、同信用組  
聯合會監事、全國森林組合聯合會理事等トナリタリ、現ニ千葉  
縣森林組合聯合會會長、千葉地方木材會社社長、大日本山林會  
千葉縣耕地協會ノ各評議員、日本赤十字社支部商議員等タリ

佐藤惣之助

明治二十八年五月生、宮城縣、農業  
正七位

北海道帝國大學農學部卒業○大正十年農商務省囑託トナリ、爾  
後農商務省技手、商工技師等ニ歷任シ、縣農會特別議員、村會  
議員、縣會議員、宮城縣農工銀行監查役等ニ舉ケラレタリ、曩  
ニ歐米各國ニ出張ス、現ニ中田村產業組合、宮城化學肥料株式  
會社ノ各理事、仙臺稅務署管内所得調查委員、北上無線株式會  
社取締役、名取農產物販賣組合會長等タリ



現在議員略履歷

二四九





塩田團平



明治十四年四月生、秋田縣、會社員  
勳四等

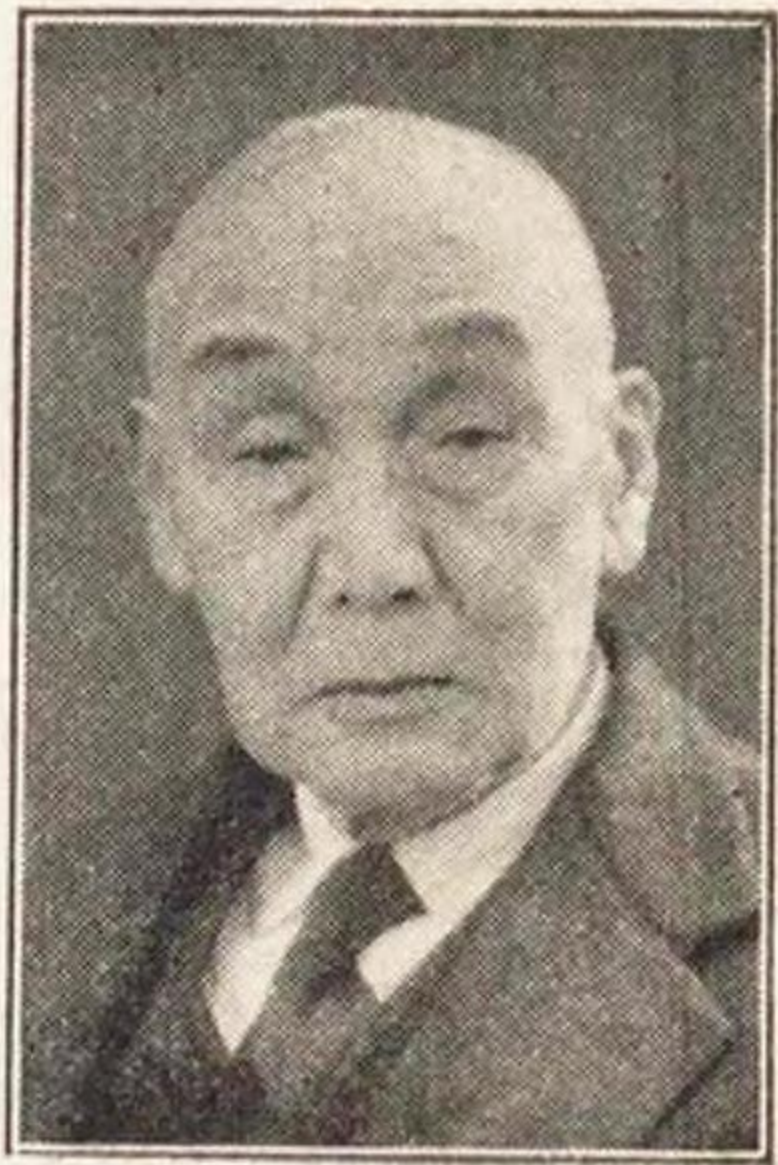
澁澤金藏



明治二十三年八月生、群馬縣、會社員  
從五位、勳三等

東京帝國大學法科大學卒業、歐米視察○昭和二年金山圖書館長  
トナリ、爾後鐵道大臣秘書官ニ任ス、曩ニ館林稅務署管内所得  
稅調査、前橋地方裁判所小作調停、退職積立金及退職手当法施  
行準備調査會、大藏省ノ各委員ニ舉ケラレタリ、又太田織布株  
式會社社長、新田銀行(專務)、上毛實業銀行(常務)、群馬縣中  
央銀行、太田建物株式會社、同電氣館、同運送株式會社ノ  
各取締役、上毛貯蓄銀行、前橋倉庫株式會社、竹内燃織株式會  
社ノ各監査役等トナレリ、現ニ館林産業株式會社監査役タリ○  
多額納稅者議員ニ當選スルコト二回

下出民義



文久元年十二月生、愛知縣、會社員  
勳三等

明治三十八年以降名古屋市會議員(二回)、同參事會員、同都市  
計畫地方委員會委員、同商業會議所議員(三回)、電氣協會東海  
支部長、同監事等ニ舉ケラレタリ、大正九年衆議院議員ニ當選  
ス、現ニ東邦商業學校ヲ經營ス○多額納稅者議員ニ當選スルコ  
ト三回

諸橋久太郎



明治二十六年五月生、福島縣、農業  
從七位、勳四等

早稻田大學卒業○現ニ磐城水産工業株式會社、相馬鹽業株式會  
社ノ各取締役、日本赤十字社支部評議員、平庶民金庫理事長、  
平第一通信工業株式會社相談役、諸橋合名會社代表社員等タリ

現在議員略履歷

瀨川 彌右衛門



明治二十六年十一月生、岩手縣、會社員  
勳四等(旭)

二五六

早稻田大學政治經濟科修學○大正十一年以降花卷銀行頭取、盛岡銀行、岩手輕便鐵道株式會社、盛岡貯蓄銀行、盛岡信託株式會社、滿日亞麻紡績株式會社、エタニットパイプ朝鮮販賣株式會社等ノ各取締役、盛岡電氣工業株式會社監查役等トナリタリ、現ニ服飾興業株式會社社長、五菱海運株式會社取締役、日本製鹽化學工業株式會社監查役等タリ○多額納稅者議員ニ當選スルコト四回

菅 澤 重 雄



明治三年四月生、千葉縣、農業  
勳二等

並木栗水ノ家塾ニ學フ○明治三十年以降千葉縣會議員、東京成徳高等女學校長等ニ舉ケラレタリ、明治三十六年衆議院議員ニ當選ス、又多古銀行、佐原興業銀行ノ各頭取、日本畜産商事株式會社、澁谷急行電氣株式會社ノ各社長、總武銀行取締役等タリ○多額納稅者議員ニ當選スルコト二回

杉 山 茂



明治二十三年五月生、神奈川縣  
工業

明治學院卒業○大正十二年横須賀郵便局長トナリ、爾後平塚市會議員、大磯稅務署管内相續稅審查委員、全國醬油工業組合聯合會監事等ニ舉ケラレタリ、現ニ大磯稅務署管内所得稅調查委員、神奈川醬油工業組合理事長、同醬油統制株式會社、湘南鐵工所、米善釀造株式會社ノ各社長等タリ

○書記官長及書記官

書記官長 小林 次郎



正四位勳二等、親任待遇  
調査部長

事務官兼  
書記官 近藤 英明



正五位勳四等、勅任  
庶務課長

書記官長及書記官



書記官 小野寺五一



從五位勳五等，奏任  
速記課長

書記官 寺光 忠



正六位，奏任  
議事課長

書記官 河野 義克



正六位勳六等，奏任  
委員課長兼調查部第一課長第二課長第三課長

書記官 長谷川 信雄



正六位勳六等，奏任  
調查部第一課兼委員課勤務

書記官長及書記官

書記官 宮坂 完孝



從六位、奏任  
警務課長

書記官 根本 驥



正七位、奏任  
調査部第一課兼委員課勤務

○現在職員表

(昭和二十一年十二月一日調)

書記官長

小林 次郎

書記官

(兼) 寺 光 忠

▲議事課

書記官

課長 寺 光 忠

同

(兼) 長谷川 信雄

理事官

(兼) 近 藤 英 明

同

(兼) 宮坂 完孝

主事(兼)

海 保 勇 三

同

(兼) 高橋 和義

同

(兼) 大 野 大 平

同

(兼) 野 村 章

同

浦 生 貞 喜

同

島 正 雄

同

佐 倉 信 夫

同

福 田 八 郎

同

三 枝 久 策

同

(兼) 加藤 嘉明

同

新 井 英 夫

同

(兼) 高谷 豊久

書記官

課長 河 野 義 克

同

政 安 實

現在職員表

▲委員課

▲速記課

書記官 小野寺五一  
 書記官 (兼) 寺光忠  
 事務官 (兼) 高橋和義  
 速記士 山田到  
 同 入内島修一  
 同 淺原喜文  
 同 石川市郎  
 同 藤井信博  
 同 森田恭平  
 同 (兼) 小田定輝  
 同 齋田夙曆  
 同 畑田明  
 同 鬼塚明治  
 同 久野安一  
 同 福地和一

速記技手

同 友野勝雄  
 同 田中甚藏  
 同 古川善吉郎  
 同 柴田喬  
 同 大島淡海  
 同 的場勇夫  
 同 出口正太郎  
 同 上田利一  
 同 糸若遜  
 同 梅川健治  
 同 木村藤曹  
 同 柴田滿雄  
 同 長井富雄  
 同 神崎昌雄  
 同 月江匡  
 同 小泉武夫  
 同 畑田專二

速記技手

同 高野省三  
 同 木村武雄  
 同 岡田源次  
 同 小泉正太郎  
 同 片山吉雄  
 同 宮崎玄光  
 同 土屋俊治  
 同 湯本次郎  
 同 藤代 薫  
 同 會田 孝  
 同 久保田義男  
 同 大槻倉二  
 同 筒井英雄  
 同 福原諄治  
 同 飯島近雄  
 同 中島正治  
 同 平田貞治

速記技手

同 中村わか  
 同 森岡京平  
 同 川出ひさ子  
 同 藤井房江  
 同 須藤恭子  
 同 森好子  
 同 河野尋則  
 同 三枝逸郎  
 同 渡邊正幸  
 同 淺井勇  
 同 島田一郎

▲庶務課

事務官兼書記官 課長 近藤英明  
 事務官 內田明  
 同 高橋和義

現在職員表



▲第三課

書記官  
同屬  
(兼)課長 河野義克  
主事(兼) 小田定暉  
(兼) 島正雄

同同同屬

二六八

(兼) 福田八郎  
加藤嘉明  
高谷豐久  
(兼) 政安實

貴族院要覽(丙)終

昭和二十二年四月二十二日印刷  
昭和二十二年四月二十五日發行

(四九)

貴族院事務局

印刷者 印刷局

由 臨 水 甲 臨 水

貴 州 訓 軍 總 局

訓 練 二 十 二 年 四 月 二 十 日 發 行

第 二 十 二 年 四 月 二 十 日 印 行

(四 頁)

