

大正十六年度豫算綱要

[大藏省主計局]

国立国会図書館

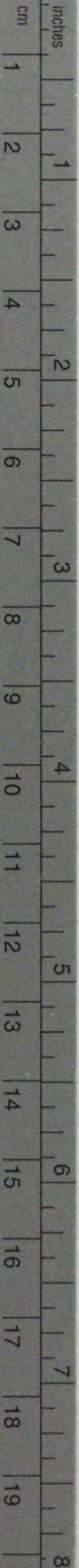
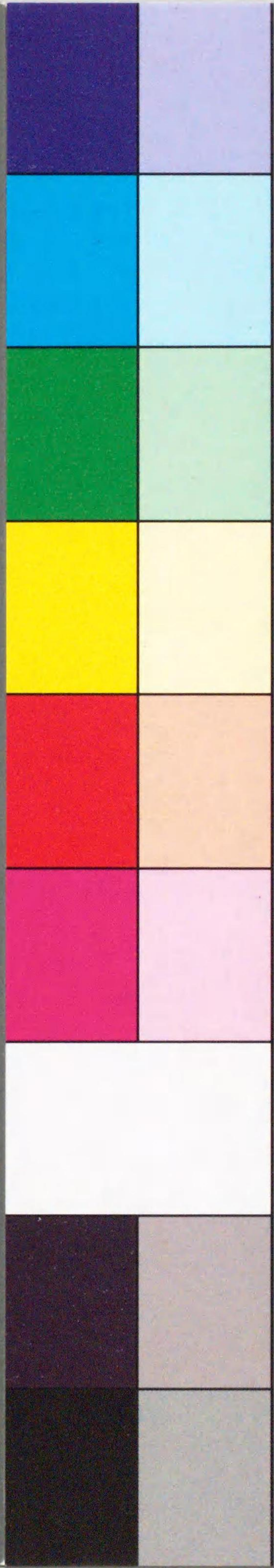
AZ  
362  
47



82W36907

# Kodak Color Control Patches

Blue Cyan Green Yellow Red Magenta White 3/Color Black



# Kodak Gray Scale



© Kodak, 2007 TM: Kodak

A 1 2 3 4 5 6 M 8 9 10 11 12 13 14 15 B 17 18 19



定A  
207

シ7F43

大正十六年度豫算綱要



立憲民政黨  
政務調査館

5080888

定A  
207



定A  
207

AZ  
362  
47

定A  
207



82W36907

### 大正十六年度豫算綱要

(大正十六年度豫算ハ目下編成中ナルヲ以テ本綱  
要ノ數字ニハ後日異動ヲ生スルコトアルヘシ)

立憲民政黨  
政務調査館

第一 加藤内閣成立以來數年度ニ互リ政府ハ極力行政財政ノ整理緊縮ヲ圖ルト共ニ幾多財政上ノ禍  
根ヲ芟除シ且前年度ニ於テハ第一次稅制整理ヲ行ヒタリ爲メニ帝國ノ財政ハ其ノ面目ヲ一新シタ  
リト信ス然レトモ財政經濟ノ現狀ニ顧ミ尙前年度同様緊縮ヲ旨トシ以テ財界恢復ノ促進ヲ期スル  
ノ要アルト同時ニ國防上其ノ他年來ノ懸案ニシテ解決ヲ要スルモノ少カラス依テ大正十六年度豫  
算ハ大體左記ノ方針ニ依リ之ヲ編成セリ

- 一 歲計上生シタル國庫剩餘金ハ必ス其ノ一部ヲ割キテ國債償還ノ財源ニ充ツルノ制度ヲ確立  
シ以テ國債ノ聲價ヲ高メ且金融ノ緩和ヲ期セリ
- 二 海軍補助艦艇製造費ヲ追加シ以テ現有勢力ノ維持ニ遺憾ナキヲ期セリ
- 三 國防上支障ヲ來サシメサル範圍ニ於テ陸軍歩兵在營年限短縮ノ計畫ヲ定メタリ
- 四 北海道第二期拓殖計畫ヲ樹立シ其ノ開發促進ニ努メタリ
- 五 貿易ノ振興並蠶絲農林、畜產、水產等產業ノ助成ニ付新ニ施設スル處アリタリ
- 六 社會政策的施設トシテハ移殖民ノ保護獎勵、不良住宅改善、公益質屋建設等ノ計畫ヲ立テ殊



- 六 二人口食糧問題ニツキ之カ調査ヲ遂クヘキ機關ヲ設置スルコトトセリ
- 七 通信現業員其ノ他比較的給與ノ菲薄ナル吏員ノ待遇改善ヲ爲スコトトセリ
- 八 勳章年金ヲ相當増額スルコトトセリ
- 九 航空路設置其ノ他國際航空ニ關シ其ノ方針ヲ定メタリ
- 一〇 町村電話ノ普及ヲ圖ル爲其ノ施設並維持ニ關スル計畫ヲ定メタリ
- 一一 市町村義務教育費國庫負擔金ヲ更ニ増額シタリ
- 一二 第二次税制整理ヲ企テ國民負擔ノ均衡ヲ圖ルト共ニ社會政策的ノ效果ヲ舉ケ且官民相互ノ手數ヲ省略スルコトニ努メタリ
- 一三 歳出豫算ノ財源タルヘキ公債ノ發行額ハ前年度同様一般會計及特別會計ヲ通シテ一億五千萬圓トシ且之ヲ一般市場ニ公募セサルコトトセリ
- 一四 北海道、朝鮮及臺灣ニ於ケル鐵道ノ建設改良ニ付新ニ計畫ヲ立テ一層拓殖開發ノ促進ニ資スルコトトセリ

第二 大正十六年度歳入歳出豫算ノ總額ハ左ノ如シ

歳入	
經常部	一、四五八、一一八、五五七 <sup>円</sup>
臨時部	二七二、九四〇、二一一
普通歳入	四二、六一〇、一三〇
公債金	六四、〇〇〇、〇〇〇
前年度剩餘金繰入	一六六、三三〇、〇八一
計	一、七三〇、〇五八、七六八
歳出	
經常部	一、一七四、九四〇、三〇七
臨時部	五五五、一一八、四六一
計	一、七三〇、〇五八、七六八



一、三三〇、〇五八、六六八  
 正正正一八八四六一  
 一一一四、四四〇、三〇三  
 一、三三〇、〇五八、六六八  
 一、六六三、三三〇、〇八一  
 六四〇、〇〇〇、〇〇〇  
 四一六、一〇〇、二二〇  
 二、二一四、四〇〇、二二一  
 一、四一八、一八八、五五七  
 一、三三三、一四五、〇五四  
 八四、九七三、五〇三  
 五、七〇三、一七四  
 一一、七三九、二六〇  
 一、六〇〇、〇〇〇  
 一、一五六、三三〇、〇八一  
 一、六三九、三八二、〇九一  
 九〇、六七六、六七七  
 九、九六三、九一四  
 一、〇八七、四〇一、九三六  
 八七、五三八、三七一  
 一、一七四、九四〇、三〇七  
 一、七三〇、〇五八、七六八  
 一、六六、三三〇、〇八一  
 六四、〇〇〇、〇〇〇  
 四一、六一〇、一三〇  
 二七、九四〇、二二一  
 一、四五八、一一八、五五七  
 一、三三三、一四五、〇五四  
 八四、九七三、五〇三  
 五、七〇三、一七四  
 一一、七三九、二六〇  
 一、六〇〇、〇〇〇  
 一、一五六、三三〇、〇八一  
 一、六三九、三八二、〇九一  
 九〇、六七六、六七七  
 九、九六三、九一四  
 一、〇八七、四〇一、九三六  
 八七、五三八、三七一  
 一、一七四、九四〇、三〇七  
 一、七三〇、〇五八、七六八  
 一、六六、三三〇、〇八一  
 六四、〇〇〇、〇〇〇  
 四一、六一〇、一三〇  
 二七、九四〇、二二一  
 一、四五八、一一八、五五七

第三 大正十六年度總豫算ノ大體及其ノ前年度豫算ニ對スル増減ヲ示セハ左ノ如シ

大正十六年度歳入歳出豫算額及前年度豫算額比較表

區分	大正十六年度豫算額		前年度豫算額	比較	
	歳入	歳出		増	減
經常部	一、四五八、一一八、五五七 <sup>円</sup>	一、〇八七、四〇一、九三六	一、三三三、一四五、〇五四 <sup>円</sup>	八四、九七三、五〇三 <sup>円</sup>	〇 <sup>円</sup>
臨時部	二七、九四〇、二二一	〇	二六六、二三七、〇三七	五、七〇三、一七四	〇
普通歳入	四一、六一〇、一三〇	〇	二九、八七〇、八七〇	一一、七三九、二六〇	〇
公債	六四、〇〇〇、〇〇〇	〇	八〇、〇〇〇、〇〇〇	〇	一六、〇〇〇、〇〇〇
前年度剩餘金繰入	一六六、三三〇、〇八一	〇	一五六、三三六、一六七	九、九六三、九一四	〇
合計	一、七三〇、〇五八、七六八	一、〇八七、四〇一、九三六	一、六三九、三八二、〇九一	九〇、六七六、六七七	〇
經常部	一、一七四、九四〇、三〇七	一、〇八七、四〇一、九三六	一、〇八七、四〇一、九三六	八七、五三八、三七一	〇
歳出	〇	〇	〇	〇	〇
國庫剩餘金ノ一部ヲ以テ國債償還ニ充當スル額	四四、五一、七四一	〇	〇	四四、五一、七四一	〇



區分	大正十六年度豫算額	前年度豫算額	比較	減差
震災善後費公債利子	二四、一八六、二二七	二二、七九一、〇七五	二、三九五、〇五二	〇
其ノ他ノ經費	一、一〇六、二四二、四三九	一、〇六五、六一〇、八六一	四〇、六三一、五七八	〇
臨時時部	五五五、一一八、四六一	五五二、九八〇、一五五	三、一三八、三〇六	〇
帝都復興費	一一八、四八九、九一五	一一五、六九七、三九四	二、七九二、五二一	〇
震災復舊諸費	六三、八五二、七五三	八二、二六七、五八四	〇	一八、四一四、八三一
小計	一八二、三四二、六六八	一九七、九六四、九七八	一五、六二二、三一〇	〇
其ノ他ノ經費	三七二、七七五、七九三	三五四、〇一五、一七七	一八、七六〇、六一六	〇
合計	一、七三〇、〇五八、七六八	一、六三九、三八二、〇九一	九〇、六七六、六七七	〇

第四 大正十六年度歳入豫算ノ内譯及其ノ前年度豫算ニ對スル増減ヲ示セハ左ノ如シ

科 目	大正十六年度歳入豫算額及前年度豫算額比較表		比較	減差
	大正十六年度豫算額	前年度豫算額		
租 稅	八八三、二五七、四五三	八一二、六二〇、〇四二	七〇、六三七、四一一	〇
所 得 稅	二二四、一五九、六八八	二〇七、〇七五、三六一	一七、〇八四、三二七	〇
地 租	六六、九四四、一七三	六五、〇九一、六二四	一、八五二、五四九	〇
營業收益稅	五〇、九六一、九三五	〇	五〇、九六一、九三五	〇
資本利子稅	一五、九三〇、四四〇	一三、五三六、九六七	二、三九三、四七三	〇
相 續 稅	一八、四五七、三六九	一五、五〇九、四三〇	二、九四七、九三九	〇
鑛 業 稅	五、一三〇、一五九	四、七五八、三六五	三七一、七九四	〇
兌換銀行券發行稅	四、五一七、八五三	四、五九七、二〇四	〇	七九、三五一
酒 稅	二三八、六三〇、五七六	二〇七、二六一、六二一	三一、三六八、九五五	〇



科目	大正十六年度豫算額		前年度豫算額		比較	
	増	減	増	減	増	減
清涼飲料税	四、四〇三、三四六	〇	三、七一一、〇七〇	〇	六九二、二七六	〇
砂糖消費税	七六、四七六、〇〇四	〇	七四、八五七、一二七	〇	一、六一八、八七七	〇
織物消費税	三三、八四七、〇二四	〇	三五、二九四、九一六	〇	〇	一、四四七、八九二
取引所税	一四、九五四、三四四	〇	一二、六五二、五八六	〇	二、三〇一、七五八	〇
關稅	一二七、四一三、四五六	〇	一〇五、三八一、二五四	〇	二二、〇三二、二〇二	〇
噸稅	一、四三一、〇八六	〇	一、三二九、五四一	〇	一〇一、五四五	〇
營業稅	〇	〇	五九、四七七、六〇一	〇	〇	五九、四七七、六〇一
通行稅	〇	〇	九七〇、二七九	〇	〇	九七〇、二七九
醬油稅	〇	〇	一、一一五、〇九六	〇	〇	一、一一五、〇九六
印紙收入	八一、四六四、二九〇	〇	八三、七八〇、七三九	〇	〇	二、三一六、四四九
官業及官有財産收入	四六三、七五一、四三一	〇	四四六、九三八、二六四	〇	一六、八一三、一六七	〇
郵便電信及電話收入	二四〇、五四八、九九八	〇	二三〇、一三四、七六五	〇	一〇、四一四、二三三	〇

森林收入	四一、九二〇、三〇九	四二、一六二、〇一一	〇	二四一、七〇二
專賣局益金	一六〇、五〇七、七九四	一五二、二一一、六四二	八、二九五、一五二	〇
配當金收入	九、八三四、三七二	九、八五一、五七二	〇	一七、二〇〇
刑務所收入	五、八七〇、四六一	五、六八八、六一一	一八一、八五〇	〇
其他	五、〇六九、四九七	六、八八八、六六三	〇	一、八一九、一六六
雜收入	一八、五七一、五九八	一八、七八七、三八九	〇	二一五、七九一
小計	一、四四七、〇四四、七七二	一、三六二、一二六、四三四	八四、九一八、三三八	〇
大藏省預金部特別會計ヨリ繰入	三、三二三、七八五	三、三〇〇、〇〇〇	二三、七八五	〇
教育改善及農村振興基金特別會計ヨリ繰入	七、七五〇、〇〇〇	七、七一一、六二〇	三三、三八〇	〇
經常部合計	一、四五八、一一八、五五七	一、三七三、一四五、〇五四	八四、九七三、五〇三	〇
臨時部	〇	〇	〇	〇
官有物拂下代	四、九四七、六七三	四、七一一、一三五	二三一、五三八	〇
雜收入	二、六二四、一〇〇	一、七二六、〇五三	八九八、〇四七	〇



科目	大正十六年度豫算額	前年度豫算額	比較	減差
公共團體工事費納付金	三、一〇四、七七五	二、九八一、三一二	一二三、四六三	〇
公共團體工事費分擔金	一〇、一一四、五八二	一一、一〇〇、七四一	〇	九八六、一五九
學術研究獎勵金受入	四五、五〇〇	四五、五〇〇	〇	〇
特別會計資金繰入	一八、七七六、五五六	七、九八六、〇五七	一〇、七九〇、四九九	〇
公債	六四、〇〇〇、〇〇〇	八〇、〇〇〇、〇〇〇	〇	一六、〇〇〇、〇〇〇
保險會社納付金	一、九九六、九四四	一、三一五、〇七二	六八一、八七二	〇
小計	一〇五、六一〇、一三〇	一〇九、八七〇、八七〇	〇	四、二六〇、七四〇
前年度剩餘金繰入	一六六、三三〇、〇八一	一五六、三六六、一六七	九、九六三、九一四	〇
臨時部合計	二七一、九四〇、二一一	二六六、二三七、〇三七	五、七〇三、一七四	〇
歳入總計	一、七三〇、〇五八、七六八	一、六三九、三八二、〇九一	九〇、六七六、六七七	〇

第五 大正十六年度歳出豫算ノ各省所管別金額及其ノ前年度豫算ニ對スル増減ヲ示セハ左ノ如シ

所管別	大正十六年度豫算額	前年度豫算額	比較	減差
總經常部	一、一六四、八五五	一、二二六、〇八八	六〇、〇〇〇、〇〇〇	〇
皇室費	三四、五〇〇、〇〇〇	三四、五〇〇、〇〇〇	〇	〇
外務省	一六、四九一、六九五	一五、七八一、七四〇	七〇九、九五五	〇
內務省	二四三、八八九、三九四	四一、九三六、九九七	一、九五二、三九七	〇
大藏省	三三九、六六四、九七二	二九八、〇一八、七〇三	四一、六四六、二六九	〇
陸軍省	一七三、六一四、四一二	一六八、四三五、九八〇	五、一七八、四三二	〇
海軍省	一、三三五、九七八、〇八四	一、二二六、六七二、〇〇五	九、三〇六、〇七九	〇
司法省	二三一、二一九、二二三	二二九、一七一、八四七	一一、九四七、三七六	〇
文部省	一一九、二二七、五四七	一一三、七五七、八〇〇	五、四五九、七四七	〇
農林省	六五、二六、四二九、七六一	二五、二六八、〇三六	一、一六一、七二五	〇



所管別	大正十六年度豫算額		前年度豫算額		比較	
	増	減	増	減	増	減
農林省	二二、八八四、四〇二	一九、七三六、五七〇	三、一四七、八三二	〇		
文部省	二一、〇八三、四〇四	二一、〇六一、二二〇	二二、一八四	〇		
司法省	六、二四二、一一九	三、五八〇、〇五五	二、六六二、〇六四	〇		
海軍省	一一九、四四八、五四一	一一二、三九七、〇七八	七、〇五一、四六三	〇		
陸軍省	三八、四五〇、七五二	三二、三六六、〇八二	六、〇八四、六七〇	〇		
大藏省	五九、五九九、七七〇	五五、二一六、九二八	四、三八二、八四二	〇		
内務省	二一三、五二九、三一四	二〇七、八〇一、三八八	五、七二七、九二六	〇		
外務省	二、八六八、七三六	三、五〇七、二七七	六三八、五四一	〇		
臨時部						
計	一、一七四、九四〇、三〇七	一、〇八七、四〇一、九三六	八七、五三八、三七一	〇		
遞信省	二七九、五六三、九七九	二六〇、四二九、五七〇	一九、一三四、四〇九	〇		
商工省	四、四七一、二四〇	三、四二九、二五八	一、〇四一、九八二	〇		

所管別	大正十六年度豫算額	前年度豫算額	比較
商工省	七、一六九、七九〇	九、五七五、四一四	二、四〇五、六二四
遞信省	六三、八四一、六三三	八六、七三八、一四三	二二、八九六、五一〇
計	五五五、一一八、四六一	五五一、九八〇、二五五	三、一三八、三〇六
合計	一、七三〇、〇五八、七六八	一、六三九、三八二、〇九一	九〇、六七六、六七七

備考 前年度豫算額中本年度豫算額トノ對照上組替掲記シタルモノアリ







計  
 第二次税制整理計畫ニ依ル經常部歳入ノ減  
 歳出繰延ニ伴フ歳入ノ減  
 公債ノ減  
 前年度剩餘金繰入ノ増  
 内  
 國債償還ノ爲ノ繰入  
 其ノ他  
 總計  
 増 減 増 減 増 減  
 一、二、二、一、五、八、三  
 四、〇、五、六、一、八、八  
 四、一、六、九、七、六、八  
 一、六、〇、〇、〇、〇、〇  
 九、九、六、三、九、一、四  
 八、五、五、〇、一、八、五、五  
 四、四、五、一、一、七、四、一  
 三、四、五、四、七、八、二、七  
 九、〇、六、七、六、六、七、七  
 一、〇、〇、〇、〇、〇、〇

第七 第二次税制整理計畫ニ伴フ歳入ノ増減内譯左ノ如シ

區分	大正十六年度	大正十七年度 (平年度)	備考
減少	△ 六、五四〇、〇三九	△ 七、八四二、七八七	
租稅	△ 二、八三六、一七二	△ 四、一三八、九二〇	
砂糖消費稅	△ 二、八三六、一七二	△ 四、一三八、九二〇	
印紙收入	△ 三、七〇三、八六七	△ 三、七〇三、八六七	
登録稅	△ 二、二三三、二六四	△ 二、二三三、二六四	
印紙稅	△ 一、四七〇、六〇三	△ 一、四七〇、六〇三	
増加	二、四八三、八五一	二、四八三、八五一	
租稅	二、四八三、八五一	二、四八三、八五一	
關稅	二、四八三、八五一	二、四八三、八五一	
差引減	△ 四、〇五六、一八八	△ 五、三五八、九三六	



第八 第二次税制整理計畫ノ要綱左ノ如シ

登録税

- イ 不動産所有權ノ移轉質權抵當權ノ取得等ノ場合及法人合併ノ場合ニ於ケル課税ニ相當ノ輕減ヲ加ヘ
  - ロ 不動産信託ノ場合ニ於ケル課税ノ方法ヲ改善シ
  - ハ 社會政策的竝公共的施設遂行ノ場合ニ於ケル課税ヲ免シ
  - ニ 土地臺帳ノ登録税ヲ廢シ
  - ホ 商業登記其ノ他一部ノ定額税ニ付相當ノ引上ヲ行フ
- 印紙税
- イ 現行ノ比例税及定額税制度ヲ改メテ階級定額税及定額税ノ兩制度ヲ採用シ
  - ロ 社會政策ノ遂行上免税ヲ適當ト認ムル證書帳簿竝課税上官民相互ノ間ニ紛争ヲ絶タサリシ
  - ハ 賣買仕切書等ノ證書ニ免税シ
  - ハ 相當擔稅力アリト認メラルル通帳及判取帳ニ對スル稅率ニ適當ノ引上ヲ行フ















事 項	經常部	臨時部	計	備 考
荒川改修費ノ追加	〇	一、二七二、〇〇〇	一、二七二、〇〇〇	總額二〇、八二〇、二二〇圓ヲ治水事業費ノ既定繼續費ニ追加シ大正十六年度以降十三箇年度間ニ支出スルモノナリ 總額二八六、〇〇〇圓ヲ既定繼續費ニ追加シ大正十六年度以降二箇年度間ニ支出スルモノナリ 總額一四〇、〇〇〇圓ニシテ大正十六年度以降七箇年度間ノ繼續費ナリ 總額一、九六三、五六三圓ニシテ大正十六年度以降三箇年度間ノ繼續費ナリ 總額二一、九〇七、八〇一圓ニシテ大正十六年度以降二箇年度間ノ繼續費ナリ
信濃川維持費	〇	一八七、一九六	一八七、一九六	
淀川流域砂防費	〇	三〇、〇〇〇	三〇、〇〇〇	
揖斐川流域砂防費	〇	八〇、〇〇〇	八〇、〇〇〇	
手取川流域砂防費	〇	一〇〇、〇〇〇	一〇〇、〇〇〇	
關門海峽改良費ノ追加	〇	一四三、〇〇〇	一四三、〇〇〇	
北海道拓殖ニ關スル經費ノ追加	〇	一一、九〇七、八〇一	一一、九〇七、八〇一	
日吉神社建物修造ニ要スル經費	〇	四〇、〇〇〇	四〇、〇〇〇	
神津島砂防工事ニ要スル經費	〇	二〇、〇〇〇	二〇、〇〇〇	
移殖民保護及獎勵費	〇	一、九六三、五六三	一、九六三、五六三	
復興事業費貸付金及補助ノ追加	〇	一九、〇〇〇、〇〇〇	一九、〇〇〇、〇〇〇	

大藏省所管

事 項	經常部	臨時部	計	備 考
銀行其他金融機關検査官設置ニ關スル經費	二八一、六三〇	〇	二八一、六三〇	外ニ既定經費ノ節減スヘキモノ六七、一七六圓アルヲ以テ差引二二四、四五四圓ノ増額トナル計算ナリ 總額一、四〇四、三九六圓ニシテ大正十六年度以降三箇年度間ノ繼續費ナリ 總額二八八、九七八圓ニシテ大正十六年度以降二箇年度間ノ繼續費ナリ
資源局並資源審議會新設ニ關スル經費	一四二、九六一	〇	一四二、九六一	
貴衆兩院守衛給平均率増加ニ關スル經費	四、八〇〇	〇	四、八〇〇	
會計實地検査充實ニ關スル經費	二〇、五四〇	〇	二〇、五四〇	
萩、尾道兩港ノ開港ニ關スル經費	二九、九九六	〇	二九、九九六	
國庫剩餘金ノ一部ヲ以テ國債償還ニ充當スル爲國債整理基金繰入ノ増加	四四、五一、七四一	〇	四四、五一、七四一	
議院建築費既定年割額繰上ニ依ル増加	〇	五〇〇、〇〇〇	五〇〇、〇〇〇	
中央諸官衙建築費ノ追加	〇	四、八二四、三七二	四、八二四、三七二	
東京地方裁判所區裁判所廳舎其他新營ニ要スル經費	〇	五五、七三二	五五、七三二	
帝國圖書館増築ニ要スル經費	〇	二三八、九七八	二三八、九七八	
人口食糧問題調査會新設ニ關スル經費	〇	九二、四八四	九二、四八四	



事項	經常部	臨時部	計	備考
特別會計經費補充金ノ増加	0	2,000,000	2,000,000	
步兵卒在營年限短縮ニ關スル施設ニ要スル經費	1,570,428	2,961,433	4,531,861	經常費ハ大正二十七年 度ニ於テ平年額 四、四一〇、七三二圓 ニ達ス 臨時費ハ總額四、〇〇〇、 二二九圓ヲ大正 十六年度以降三箇年 度間ニ支出スルモノ ナリ
營外居住下士卒ニ營外加俸支給等ニ要スル經費	628,561	3,123	631,684	
下士出身ノ士官ニ年功加俸支給ニ要スル經費	281,280	0	281,280	
依託學生、生徒及陸地測量部修技所生徒手當増額ニ要スル經費	85,080	0	85,080	
看守警査俸給平均額改定ニ要スル經費	5,940	0	5,940	
隊附尉官准士官ニ被服手當支給ニ要スル經費	266,100	0	266,100	
朝鮮國境守備隊ニ無線電信施設ニ要スル經費	80,222	109,937	190,149	經常費ハ大正十八年 度ニ於テ平年額八 五、八〇〇圓ニ達ス
支那駐屯軍整備ニ要スル經費	0	281,672	281,672	大正十七年度ニ於テ 平年額一九八、三三 二圓ニ達ス
帝國在郷軍人會補助費	0	250,000	250,000	

陸軍省所管

事項	經常部	臨時部	計	備考
步兵卒在營年限短縮ニ關スル施設ニ要スル經費	1,570,428	2,961,433	4,531,861	經常費ハ大正二十七年 度ニ於テ平年額 四、四一〇、七三二圓 ニ達ス 臨時費ハ總額四、〇〇〇、 二二九圓ヲ大正 十六年度以降三箇年 度間ニ支出スルモノ ナリ
營外居住下士卒ニ營外加俸支給等ニ要スル經費	628,561	3,123	631,684	
下士出身ノ士官ニ年功加俸支給ニ要スル經費	281,280	0	281,280	
依託學生、生徒及陸地測量部修技所生徒手當増額ニ要スル經費	85,080	0	85,080	
看守警査俸給平均額改定ニ要スル經費	5,940	0	5,940	
隊附尉官准士官ニ被服手當支給ニ要スル經費	266,100	0	266,100	
朝鮮國境守備隊ニ無線電信施設ニ要スル經費	80,222	109,937	190,149	經常費ハ大正十八年 度ニ於テ平年額八 五、八〇〇圓ニ達ス
支那駐屯軍整備ニ要スル經費	0	281,672	281,672	大正十七年度ニ於テ 平年額一九八、三三 二圓ニ達ス
帝國在郷軍人會補助費	0	250,000	250,000	



海軍省所管

事	項	經常部	臨時部	計	備考
既設計畫ニ基ク新艦船ノ維持費		五、九〇三、〇八八	〇	五、九〇三、〇八八	
既設計畫ニ基ク新規航空隊ノ維持費		六〇〇、〇〇〇	〇	六〇〇、〇〇〇	
航空本部新設ニ要スル經費		四八、七〇〇	〇	四八、七〇〇	
航空母艦赤城飛行機維持費		一、七二七、一五〇	〇	一、七二七、一五〇	
學生及生徒手當増加ニ要スル經費		三、四、六七七	〇	三、四、六七七	
市町村助成金ノ増加		三〇、〇〇〇	〇	三〇、〇〇〇	
下士官兵離現役手當増加ニ要スル經費		五、六三、六九〇	〇	五、六三、六九〇	
補助艦艇製造費ノ追加		〇	四、七二五、八四〇	四、七二五、八四〇	總額二六一、三一〇、〇四〇圓ヲ大正十六年度以降五箇年度間ニ支出スルモノナリ
火藥廠爆藥部移轉費		〇	三〇〇、〇〇〇	三〇〇、〇〇〇	總額一、一〇〇、〇〇〇圓ヲ大正十六年度以降三箇年度間ニ支出スルモノナリ
陸上無線電信所改裝及擴張費		〇	一〇〇、〇〇〇	一〇〇、〇〇〇	總額七〇〇、〇〇〇圓ヲ大正十六年度以降四箇年度間ニ支出スルモノナリ
兵器臨時試驗費		〇	一〇〇、〇〇〇	一〇〇、〇〇〇	總額二、〇〇〇、〇〇〇圓ニシテ大正十六年度以降四箇年度間ノ繼續費ナリ

海軍省所管

事	項	經常部	臨時部	計	備考
既設計畫ニ基ク新艦船ノ維持費		五、九〇三、〇八八	〇	五、九〇三、〇八八	
既設計畫ニ基ク新規航空隊ノ維持費		六〇〇、〇〇〇	〇	六〇〇、〇〇〇	
航空本部新設ニ要スル經費		四八、七〇〇	〇	四八、七〇〇	
航空母艦赤城飛行機維持費		一、七二七、一五〇	〇	一、七二七、一五〇	
學生及生徒手當増加ニ要スル經費		三、四、六七七	〇	三、四、六七七	
市町村助成金ノ増加		三〇、〇〇〇	〇	三〇、〇〇〇	
下士官兵離現役手當増加ニ要スル經費		五、六三、六九〇	〇	五、六三、六九〇	
補助艦艇製造費ノ追加		〇	四、七二五、八四〇	四、七二五、八四〇	總額二六一、三一〇、〇四〇圓ヲ大正十六年度以降五箇年度間ニ支出スルモノナリ
火藥廠爆藥部移轉費		〇	三〇〇、〇〇〇	三〇〇、〇〇〇	總額一、一〇〇、〇〇〇圓ヲ大正十六年度以降三箇年度間ニ支出スルモノナリ
陸上無線電信所改裝及擴張費		〇	一〇〇、〇〇〇	一〇〇、〇〇〇	總額七〇〇、〇〇〇圓ヲ大正十六年度以降四箇年度間ニ支出スルモノナリ
兵器臨時試驗費		〇	一〇〇、〇〇〇	一〇〇、〇〇〇	總額二、〇〇〇、〇〇〇圓ニシテ大正十六年度以降四箇年度間ノ繼續費ナリ







市町村義務教育費國庫負擔金ノ増加	五、〇〇〇、〇〇〇	〇	五、〇〇〇、〇〇〇	
視學機關擴張ニ要スル經費	四五、七二〇	〇	四五、七二〇	
國寶及特別保護建造物保存費ノ増加	五〇、〇〇〇	〇	五〇、〇〇〇	
實業補習學校專任教員俸給費補助ノ増加	二〇〇、〇〇〇	〇	二〇〇、〇〇〇	
帝國美術展覽會ニ工藝美術部設置ニ要スル經費	一七、七七〇	〇	一七、七七〇	
京都、東北、九州各帝國大學講座増設ニ要スル經費	四四、七三〇	〇	四四、七三〇	
各帝國大學ニ學生監設置ニ要スル經費	三六、九六〇	〇	三六、九六〇	
東京盲學校及東京聾啞學校擴張ニ要スル經費	三七、四一〇	一三〇、〇〇〇	一六七、四一〇	
直轄諸學校生徒訓練ニ關スル經費	一〇〇、二二七	〇	一〇〇、二二七	
北海道帝國大學理學部創設ニ關スル經費	〇	五六六、〇四七	五六六、〇四七	
氣象臺擴張費ノ追加	〇	二〇、〇〇〇	二〇、〇〇〇	
計				

文部省所管

事 項	經常部	臨時部	計	備 考
市町村義務教育費國庫負擔金ノ増加	五、〇〇〇、〇〇〇	〇	五、〇〇〇、〇〇〇	
視學機關擴張ニ要スル經費	四五、七二〇	〇	四五、七二〇	
國寶及特別保護建造物保存費ノ増加	五〇、〇〇〇	〇	五〇、〇〇〇	
實業補習學校專任教員俸給費補助ノ増加	二〇〇、〇〇〇	〇	二〇〇、〇〇〇	
帝國美術展覽會ニ工藝美術部設置ニ要スル經費	一七、七七〇	〇	一七、七七〇	
京都、東北、九州各帝國大學講座増設ニ要スル經費	四四、七三〇	〇	四四、七三〇	
各帝國大學ニ學生監設置ニ要スル經費	三六、九六〇	〇	三六、九六〇	
東京盲學校及東京聾啞學校擴張ニ要スル經費	三七、四一〇	一三〇、〇〇〇	一六七、四一〇	
直轄諸學校生徒訓練ニ關スル經費	一〇〇、二二七	〇	一〇〇、二二七	
北海道帝國大學理學部創設ニ關スル經費	〇	五六六、〇四七	五六六、〇四七	
氣象臺擴張費ノ追加	〇	二〇、〇〇〇	二〇、〇〇〇	
計				

臨時部ニ於ケル經費ハ總額二七五、二一七圓ニシテ大正十六年度以降三箇年度間ニ支出ノ繼續費ナリ

總額一〇〇、〇〇〇圓ヲ既定繼續費ニ追加シ大正十六年度以降三箇年度間ニ支出スルモノナリ



事項	經常部	臨時部	計	備考
大學及直轄諸學校防火施設費	○	五八〇、八八七	五八〇、八八七	
水産補習教育費補助	○	一〇〇,〇〇〇	一〇〇,〇〇〇	
大日本聯合青年團及少年團日本聯盟事業費補助	○	一〇,〇〇〇	一〇,〇〇〇	
日獨文化協會事業費補助	○	三〇,〇〇〇	三〇,〇〇〇	
千葉醫科大學附屬醫院改築ニ關スル經費	○	三〇〇,〇〇〇	三〇〇,〇〇〇	

農林省所管  
 蠶絲局設置ニ關スル經費  
 自作農維持創設ニ關スル經費ノ増加  
 工船蟹漁業取締ニ關スル經費  
 營林署及擔當區増設ニ關スル經費  
 輸出生絲出張検査ニ關スル經費  
 水産講習所物理試験ニ要スル經費  
 主要食糧農産物改良増殖獎勵ニ關スル經費ノ増加  
 肥料經濟改善ニ關スル經費  
 開墾地移住獎勵金ノ増加  
 大規模開墾計畫ニ關スル經費

農林省所管

事項	經常部	臨時部	計	備考
統計事務改善ニ關スル經費	四〇五、六七六	○	四〇五、六七六	
蠶絲局設置ニ關スル經費	三〇、九一七	○	三〇、九一七	
自作農維持創設ニ關スル經費ノ増加	九一、四三五	○	九一、四三五	補助費増加總額ハ二、九三三、三〇四圓ニシテ大正十六年度以降二十五箇年度間ノ豫算外契約ナリ
工船蟹漁業取締ニ關スル經費	二一、八四〇	六二〇,〇〇〇	六四一、八四〇	
營林署及擔當區増設ニ關スル經費	二二八、六一五	三九、八九〇	二六八、五〇五	
輸出生絲出張検査ニ關スル經費	八〇,〇〇七	○	八〇,〇〇七	
水産講習所物理試験ニ要スル經費	一一〇、一四七	○	一一〇、一四七	
主要食糧農産物改良増殖獎勵ニ關スル經費ノ増加	○	二二五、二六七	二二五、二六七	
肥料經濟改善ニ關スル經費	○	二五、一五一	二五、一五一	
開墾地移住獎勵金ノ増加	○	二二九、八〇〇	二二九、八〇〇	上記ノ外開墾助成金増加總額ハ五、六〇〇圓ニシテ大正十七年度以降十一箇年度間ノ豫算外契約ナリ
大規模開墾計畫ニ關スル經費	○	九九、九二九	九九、九二九	



事項	經常部	臨時部	計	備考
用排水幹線改良事業費補助ニ關スル經費ノ増加	〇	二四一、三四三	二四一、三四三	<p>上記ノ外補助費増加總額ハ五三〇、〇〇〇圓ニシテ大正十七年度以降五箇年度間ノ豫算外契約ナリ</p> <p>總額二、〇〇〇、〇〇〇圓ニシテ大正十六年度以降五箇年度間ノ豫算外契約ナリ</p> <p>外ニ大藏省所管ニ於テ新營費一一八、〇〇〇圓ヲ支出スルモノナリ</p> <p>補助費ハ總額六、〇〇〇、〇〇〇圓ニシテ大正十六年度以降二十一箇年度間ノ豫算外契約ナリ</p> <p>總額九二三、五四〇圓ヲ大正十五年度以降三箇年度間ニ補助スルモノナリ</p>
水産冷蔵獎勵ニ關スル經費	〇	四〇〇、〇〇〇	四〇〇、〇〇〇	
鶏卵ノ増産ニ關スル經費	〇	七二一、八〇四	七二一、八〇四	
夏秋蠶不作ノ救濟方法研究ニ關スル經費	〇	九、三六四	九、三六四	
遼河魚類保護調査ニ關スル經費	〇	二七、八五九	二七、八五九	
遠洋漁場調査ニ關スル經費	〇	五二、二三七	五二、二三七	
蠶絲委員會ニ關スル經費	〇	一七、六九〇	一七、六九〇	
下關漁港修築調査費	〇	三七、八三〇	三七、八三〇	
馬ノ傳染性貧血豫防ニ關スル經費	〇	七一、二九〇	七一、二九〇	
家畜衛生思想ノ普及獎勵ニ關スル經費	〇	三八、〇六二	三八、〇六二	
水源涵養ニ關スル經費	〇	一九三、三七五	一九三、三七五	
新潟縣耕地及林地災害復舊費補助ニ關スル經費	〇	三七二、六二九	三七二、六二九	
統計事務改善ニ關スル經費	一九三、六九〇	〇	一九三、六九〇	
保險監督事務改善ニ要スル經費	一一、五六〇	〇	一一、五六〇	
水量メーター檢定開始準備ニ要スル經費	一五、一四三	一〇〇、〇〇〇	一一五、一四三	
貿易振興ニ關スル經費	六七、〇五七	五七四、九四七	六四二、〇〇四	
貿易通信員ニ關スル經費ノ増加	四八、〇〇〇	〇	四八、〇〇〇	
貿易通事事務ニ從事スル大阪府市駐在職員設置ニ關スル經費	一九、〇五七	〇	一九、〇五七	
日本商品館設置補助ニ關スル經費	〇	一九二、九四七	一九二、九四七	
海外見本市參加補助ニ關スル經費	〇	八二、〇〇〇	八二、〇〇〇	
重用輸出品工業組合助成ニ關スル經費	〇	三〇〇、〇〇〇	三〇〇、〇〇〇	
特許及登録出願件數ノ増加ニ伴ヒ要スル經費	一四八、七三三	〇	一四八、七三三	
試験研究機關ノ充實ニ關スル經費	一八七、一六〇	一六〇、〇〇〇	三四七、一六〇	

商工省所管

事項	經常部	臨時部	計	備考
統計事務改善ニ關スル經費	一九三、六九〇	〇	一九三、六九〇	<p>五十六年度以前は別表ニ記載スル通り</p> <p>五十七年度は別表ニ記載スル通り</p> <p>五十八年度は別表ニ記載スル通り</p> <p>五十九年度は別表ニ記載スル通り</p> <p>六十年度は別表ニ記載スル通り</p> <p>六十一年度は別表ニ記載スル通り</p> <p>六十二年度は別表ニ記載スル通り</p> <p>六十三年度は別表ニ記載スル通り</p> <p>六十四年度は別表ニ記載スル通り</p> <p>六十五年度は別表ニ記載スル通り</p> <p>六十六年度は別表ニ記載スル通り</p> <p>六十七年度は別表ニ記載スル通り</p> <p>六十八年度は別表ニ記載スル通り</p> <p>六十九年度は別表ニ記載スル通り</p> <p>七十年度は別表ニ記載スル通り</p>
保險監督事務改善ニ要スル經費	一一、五六〇	〇	一一、五六〇	
水量メーター檢定開始準備ニ要スル經費	一五、一四三	一〇〇、〇〇〇	一一五、一四三	
貿易振興ニ關スル經費	六七、〇五七	五七四、九四七	六四二、〇〇四	
貿易通信員ニ關スル經費ノ増加	四八、〇〇〇	〇	四八、〇〇〇	
貿易通事事務ニ從事スル大阪府市駐在職員設置ニ關スル經費	一九、〇五七	〇	一九、〇五七	
日本商品館設置補助ニ關スル經費	〇	一九二、九四七	一九二、九四七	
海外見本市參加補助ニ關スル經費	〇	八二、〇〇〇	八二、〇〇〇	
重用輸出品工業組合助成ニ關スル經費	〇	三〇〇、〇〇〇	三〇〇、〇〇〇	
特許及登録出願件數ノ増加ニ伴ヒ要スル經費	一四八、七三三	〇	一四八、七三三	
試験研究機關ノ充實ニ關スル經費	一八七、一六〇	一六〇、〇〇〇	三四七、一六〇	



事項	經常部	臨時部	計	備考
東京工業試驗所中間工業的試驗設備ノ充實ニ關スル經費	一七八、三四八	〇	一七八、三四八	外ニ大藏省所管ニ於テ工事費一八四、二四八圓ヲ支出スルモノナリ
陶磁器試驗所試驗成績ノ普及促進ニ要スル經費	八八二	一六〇、〇〇〇	一六八、八二二	
發明及工業研究獎勵ニ關スル經費				
東京工業試驗所開放研究室新設ニ關スル經費	一七、三三三	二〇、〇〇〇	三七、三三三	外ニ大藏省所管ニ於テ新營費一六〇、〇〇〇圓ヲ支出スルモノナリ
輸出絹織物検査所設置ニ關スル經費	二八一、二四二	〇	二八一、二四二	
工藝指導機關設置ニ關スル經費	五、〇二五	二二〇、〇〇〇	二二五、〇二五	
鑛業獎勵ニ關スル經費	〇	三六八、五九九	三六八、五九九	
石油試掘獎勵ニ關スル經費	〇	二七一、九三四	二七一、九三四	獎勵費ハ總額二、四六〇、〇〇〇圓ニシテ大正十六年度以降六箇年度間ノ豫算外契約ナリ
銅鐵製鍊研究獎勵ニ關スル經費	〇	四四、九二五	四四、九二五	
商取引系統組織調査費	〇	三七、七八三	三七、七八三	
沖繩縣工業助成ニ關スル經費	〇	七九、五六〇	七九、五六〇	大正十六年度以降十箇年度間ニ總額二六、〇九五圓ヲ支出スルモノナリ
生命保險標準死亡表作成ニ要スル經費	〇	一一三、三〇二	一一三、三〇二	

逓信省所管

事項	經常部	臨時部	計	備考
雇傭人給料定率改定ニ關スル經費	五、〇一三、三〇二	〇	五、〇一三、三〇二	
航空路設置ニ關スル經費	一三五、〇〇〇	四九三、三三八	六二八、三八八	
船舶無線電信施設ノ検査監督ニ要スル經費	二七、六八一	二一、〇〇〇	四八、六八一	
郵便及振替貯金業務増進ニ伴フ經費	七〇二、一三七	〇	七〇二、一三七	
通信機關ノ増置擴張ニ要スル經費	九六、二九六	一一六、四七九	二一二、七七五	
町村電話施設並維持ニ要スル經費	六五、八四二	一一〇、七〇二	一七六、五四四	
月掛貯金取扱ニ要スル經費	八五、八六二	〇	八五、八六二	
貯金利子計算方法改正ニ要スル經費	三三、五〇九	〇	三三、五〇九	
金鵝勳章等年金増額ニ關スル經費	三、一六八、二三〇	二、三、九六四	三、一九二、一九四	
宜昌重慶線及附屬線航行補助	〇	一一〇、〇〇〇	一一〇、〇〇〇	
銚子無線電信局ニ重通信裝置ニ要スル經費	〇	一〇〇、〇〇〇	一〇〇、〇〇〇	







大正十四年度決算上生スヘキ歳計剩餘金ハ	五四六、三八〇、七二三
ニシテ其ノ内翌年度ニ繰越シタル歳出ニシテ大正十五年度ニ於テ使用スヘキモノノ財源ニ充ツヘキ金額	三六、二八三、七〇六
ヲ控除スレハ純剩餘金左ノ如シ	五一〇、〇九七、〇一七
表内	三三二、〇五〇、〇五四
大正十三年度剩餘金使用殘額	一七八、〇四六、九六三
大正十四年度ニ於テ新ニ生シタル剩餘金	一五六、三六六、一六七
右ノ内既ニ豫算上財源ニ充當シ若ハ豫算計畫上將來財源ニ充當スヘキ見込額左ノ如シ	
大正十五年度豫算ノ財源ニ充當シタル金額	
大正十六年度ニ於テ前々年度ニ於テ新ニ生シタル剩餘金ヲ以テ國債償還ニ充ツヘキ金額	

第一二 大正十四年度ノ決算上生スヘキ歳計剩餘金ハ

ニシテ其ノ内翌年度ニ繰越シタル歳出ニシテ大正十五年度ニ於テ使用スヘキモノノ財源ニ充ツヘキ金額

ヲ控除スレハ純剩餘金左ノ如シ

表内

大正十三年度剩餘金使用殘額  
 大正十四年度ニ於テ新ニ生シタル剩餘金  
 右ノ内既ニ豫算上財源ニ充當シ若ハ豫算計畫上將來財源ニ充當スヘキ見込額左ノ如シ  
 大正十五年度豫算ノ財源ニ充當シタル金額  
 大正十六年度ニ於テ前々年度ニ於テ新ニ生シタル剩餘金ヲ以テ國債償還ニ充ツヘキ金額







改良費  
 既定年割額  
 計 一七〇、五二六、〇〇〇  
 外二 二二九、八二六、〇〇〇  
 國債償還金 九、〇〇〇  
 右ニ對スル財源  
 公債募集金 二二九、八三五、〇〇〇  
 鐵道益金 一五八、八三五、〇〇〇  
 資本勘定所屬雜收入 二、〇〇〇、〇〇〇  
 合計 二二九、八三五、〇〇〇

第一四 大正十六年度朝鮮總督府特別會計豫算ノ大體ヲ舉クレハ左ノ如シ

大正十六年度朝鮮總督府特別會計歲入歲出豫算額及前年度豫算額比較表

區別	大正十六年度豫算額		前年度豫算額		比較	
	歲入	歲出	歲入	歲出	増	減
經常部	一六五、七七三、八七五	一四九、四五三、五三八	一四九、四五三、五三八	一六、三二〇、三三七		〇
臨時部	四三、九三四、五八七	四三、三七一、六一六	四三、三七一、六一六	五六二、九七一		〇
公債金	一九、〇〇〇、〇〇〇	一九、〇〇〇、〇〇〇	一九、〇〇〇、〇〇〇	四、〇〇〇、〇〇〇		〇
補充金	一五、四七三、九一四	一九、九一九、三八五	一九、九一九、三八五	〇		四、四四五、四七一
前年度剩餘金繰入	四、七一三、四八一	三、三〇九、三八〇	三、三〇九、三八〇	一、四〇四、一〇一		〇
其他	四、七四七、一九二	五、一四二、八五一	五、一四二、八五一	〇		三九五、六五九
計	二〇九、七〇八、四六二	一九二、八二五、一五四	一九二、八二五、一五四	一六、八八三、三〇八		〇
歲出						
經常部	一五〇、八七九、九〇九	一四〇、三三八、八三六	一四〇、三三八、八三六	一〇、五四一、〇七三		〇



區別	大正十六年度豫算額		前年度豫算額		比較 増減
	臨時部	計	臨時部	計	
計	五八、八二八、五五三	二〇九、七〇八、四六二	五二、四八六、三一八	一九二、八二五、一五四	六、三四二、二三五
					一六、八八三、三〇八

第一五 大正十六年度臺灣總督府特別會計豫算ノ大體ヲ舉クレハ左ノ如シ

大正十六年度臺灣總督府特別會計歲入歲出豫算額及前年度豫算額比較表

區別	大正十六年度豫算額		前年度豫算額		比較 増減
	歲入	歲出	歲入	歲出	
區別	大正十六年度豫算額	前年度豫算額	大正十六年度豫算額	前年度豫算額	比較 増減
歲入	九二、五七二、九〇二 <sup>円</sup>	九三、五八九、五三三 <sup>円</sup>	九三、五八九、五三三 <sup>円</sup>	〇 <sup>円</sup>	一、〇一六、六三一 <sup>円</sup>
經常部	一九、〇二六、三〇〇	六、一八五、七三三	一九、〇二六、三〇〇	一、二、八四〇、五六七	〇
臨時部	五、〇〇〇、〇〇〇	三、〇〇〇、〇〇〇	三、〇〇〇、〇〇〇	二、〇〇〇、〇〇〇	〇
公債金	一一、七一一、五三二	二、六七二、七二五	一一、七一一、五三二	一、〇、〇四二、六五六	〇
前年度剩餘金繰入	一、三一〇、九一九	五一一、〇〇八	一、三一〇、九一九	七九七、九一一	〇
其他	一一一、五九九、二〇二	九九、七七五、二六六	一一一、五九九、二〇二	一一、八二三、九三六	〇
計	七九、一六七、一五七	七六、一八八、五七九	七六、一八八、五七九	二、九七八、五七八	〇
經常部	三二、四三二、〇四五	二二、五八六、六八七	三二、四三二、〇四五	八、八四五、三五八	〇
臨時部					



區別	大正十六年度豫算額	前年度豫算額	比較
計	一一、五九九、二〇二	九九、七七五、二六六	一一、八二三、九三六
			○

第一六 大正十六年度關東廳特別會計豫算ノ大體ヲ舉クレハ左ノ如シ

區別	大正十六年度豫算額		前年度豫算額		比較
	入	出	入	出	
經常部	一一、三〇五、八七四 <sup>円</sup>	一〇、六七七、八七六 <sup>円</sup>	六、六〇九、三二九	六、二二七、九九八 <sup>円</sup>	○
臨時部	六、六〇九、三二九	四、三一九、六三九	二、二八九、六九〇	二、二八九、六九〇	○
公債金	一、〇〇〇、〇〇〇	〇	一、〇〇〇、〇〇〇	一、〇〇〇、〇〇〇	○
補充金	四、〇〇〇、〇〇〇	三、〇〇〇、〇〇〇	一、〇〇〇、〇〇〇	一、〇〇〇、〇〇〇	○
前年度剩餘金繰入	一、二〇六、七三一	九二二、五五四	二八四、一七七	二八四、一七七	○
其他	四〇二、五九八	三九七、〇八五	五、五一三	五、五一三	○
計	一七、九一五、二〇三	一四、九九七、五一五	二、九一七、六八八	二、九一七、六八八	○
經常部	大正一三、四八五、七二九	一二、八二五、八六五	六五九、八六四	六五九、八六四	○



區別	大正十六年度豫算額	前年度豫算額	比較	減差
臨時部	四、四二九、四七四	二、一七一、六五〇	二、二五七、八二四	〇
計	一七、九一五、二〇三	一四、九九七、五一五	二、九一七、六八八	〇

區別	大正十六年度豫算額	前年度豫算額	比較	減差
臨時部	一三、九四二、〇〇八	一二、〇九〇、九六九	一、八五一、〇三九	〇
經常部	五、七八二、六八九	六、七〇〇、一一〇	〇	九一七、四二一
計	一九、七二四、六九七	一八、七九一、〇七九	九三三、六一八	〇
臨時部	二、一八二、六八九	三、一二二、七六七	〇	九四〇、〇七八
其他	一、六〇〇、〇〇〇	一、五七七、三四三	二二、六五七	〇
補充金	二、〇〇〇、〇〇〇	二、〇〇〇、〇〇〇	〇	〇
公債金	二、〇〇〇、〇〇〇	二、〇〇〇、〇〇〇	〇	〇
計	一〇、一六二、六〇四	九、三八二、三四八	七八〇、二五六	〇
臨時部	一九、五六二、〇九三	一九、四〇八、七三一	一五三、三六二	〇

第一七 大正十六年度樺太廳特別會計豫算ノ大體ヲ舉クレハ左ノ如シ

大正十六年度樺太廳特別會計歳入歳出豫算額及前年度豫算額比較表

區別	大正十六年度豫算額		前年度豫算額		比較	
	歳入	歳出	歳入	歳出	増	減
經常部	一三、九四二、〇〇八	一〇、一六二、六〇四	一二、〇九〇、九六九	九、三八二、三四八	一、八五一、〇三九	七八〇、二五六
臨時部	五、七八二、六八九	一九、五六二、〇九三	六、七〇〇、一一〇	一九、四〇八、七三一	〇	一五三、三六二
計	一九、七二四、六九七	一九、七二四、六九七	一八、七九一、〇七九	一九、七二四、六九七	九三三、六一八	〇
臨時部	二、一八二、六八九	二、一八二、六八九	三、一二二、七六七	二、一八二、六八九	〇	九四〇、〇七八
其他	一、六〇〇、〇〇〇	一、六〇〇、〇〇〇	一、五七七、三四三	一、六〇〇、〇〇〇	二二、六五七	〇
補充金	二、〇〇〇、〇〇〇	二、〇〇〇、〇〇〇	二、〇〇〇、〇〇〇	二、〇〇〇、〇〇〇	〇	〇
公債金	二、〇〇〇、〇〇〇	二、〇〇〇、〇〇〇	二、〇〇〇、〇〇〇	二、〇〇〇、〇〇〇	〇	〇
計	一九、七二四、六九七	一九、七二四、六九七	一八、七九一、〇七九	一九、七二四、六九七	九三三、六一八	〇
經常部	一〇、一六二、六〇四	一〇、一六二、六〇四	九、三八二、三四八	一〇、一六二、六〇四	七八〇、二五六	〇
臨時部	一九、五六二、〇九三	一九、五六二、〇九三	一九、四〇八、七三一	一九、五六二、〇九三	一五三、三六二	〇



區別	大正十六年度豫算額	前年度豫算額	比較	減差
計	一九、七二四、六九七	一八、七九一、〇七九	九三三、六一八	〇

第一八 大正十六年度南洋廳特別會計豫算ノ大體ヲ舉クレハ左ノ如シ

大正十六年度南洋廳特別會計歲入歲出豫算額及前年度豫算額比較表

區別	大正十六年度豫算額		前年度豫算額		比較	
	歲入	歲出	歲入	歲出	増	減
經常部	二、三五四、五四九 <sup>円</sup>	二、六七一、四七一	二、〇八一、一二九 <sup>円</sup>	二、四八八、八二四	二七三、四二〇 <sup>円</sup>	〇
臨時部	二、一九一、九八七		二、五三七、六五八		〇	三四五、六七一
補充金	一、八〇〇、〇〇〇		一、八〇〇、〇〇〇		〇	〇
前年度剩餘金繰入	三八六、三二四		七三一、五三八		〇	三四五、二一四
其他	五、六六三		六、一二〇		〇	四五七
計	四、五四六、五三六	二、六七一、四七一	四、六一八、七八七	二、四八八、八二四	〇	七二、二五一
歲出		二、六七一、四七一		二、四八八、八二四	一八二、六四七	〇
經常部		二、六七一、四七一		二、四八八、八二四	一八二、六四七	〇
臨時部					〇	二五四、八九八



區 別	大正十六年度豫算額		前年度豫算額		比較	
	計	出	計	出	增	減
總計	四、五四六、五三六		四、六一八、七八七		一八、一七〇	七二、二五一
其 中	四、五〇六、五三六		四、六一八、七八七		〇	一、二二一
其 他	五、六六三		六、一一〇		〇	五、四四二
歳入	三、八六三、二四		三、三二五、三八		〇	五、四四二
歳出	一、八〇〇、〇〇〇		一、八〇〇、〇〇〇		〇	〇
繰上金	一、八〇〇、〇〇〇		一、八〇〇、〇〇〇		〇	〇
繰下金	二、一〇〇、〇〇〇		二、一〇〇、〇〇〇		〇	〇
繰上金	二、一〇〇、〇〇〇		二、一〇〇、〇〇〇		〇	〇
繰下金	二、一〇〇、〇〇〇		二、一〇〇、〇〇〇		〇	〇
繰上金	二、一〇〇、〇〇〇		二、一〇〇、〇〇〇		〇	〇
繰下金	二、一〇〇、〇〇〇		二、一〇〇、〇〇〇		〇	〇

大正十六年度豫算額比較表  
 大正十六年度豫算額比較表  
 大正十六年度豫算額比較表  
 大正十六年度豫算額比較表



シ7F43



