

九郡役所

●郡治分畫郡役所位置

○明治十二年一月六日甲第一號
客年太政官第十七號公布ニ據リ從前ノ大小區畫及區戶長用係悉皆相廢シ郡治分畫並役所位置左ノ通相定候此旨布達候事(明治十二年十一月甲第百九十二號ヲ以合併並位置更正)但郡役所開設其外追テ相達候迄ハ總テ從前ノ通可心得候事

島根郡	秋鹿郡	意宇郡	能義郡	仁多郡	大原郡	出雲郡	備前郡	神門郡	飯石郡	邇摩郡
島根郡	殿町	廣瀬村	大東村	今市村	掛合村	邇摩郡				

安濃郡
邑智郡
那賀郡
美濃郡
鹿足郡

佐摩村
川本村
淺井村
益田本郷
後田村

(隱岐國及因幡國伯耆國ハ除ク)

●處務綱例並會計處務細則要領

○明治十九年十月一日訓令第四十四號 郡役所
郡役所處務綱領ヲ定ムル左ノ如シ

郡役所處務綱領

第一條

郡役所ノ事務ヲ分掌セシムル爲ニ第一課第二課ヲ置キ課中便宜係ヲ設ケ各課ニ長一人ヲ置キ書記ヲ以テ之ニ宛テ課中一切ノ事務ヲ整理セシム(明治二十二年六月訓令第二百二十一號ヲ以テ第三課刪除)

第一課

- 一 町村會水利土功會及町村費水利土功費ニ關スル事項
- 一 戸長役場監督ニ關スル事項
- 一 農工商務ニ關スル事項

第二類 第四節 郡役所

一 文書往復ニ關スル事項及郡役所印章管守ノ事

一 兵務ニ關スル事項

一 學務ニ關スル事項

一 衛生ニ關スル事項

一 戶籍ニ關スル事項

一 地方稅並備荒儲蓄金徵收ニ關スル事項(明治二十二年六月訓令第二百二十一號ヲ以テ追加)

一 他課ノ主掌ニ屬セサル事項

第二課

一 土木並ニ地理ニ關スル事項

一 國稅ニ關スル事項(明治二十二年六月訓令第二百二十一號ヲ以テ追加)

一 會計ニ關スル事項

第二條 郡役所昇降時限左ノ如シ

一月ヨリ三月ニ至ル及十一月十二月

午前第九時

昇廳

午後第三時

降廳

四月ヨリ七月十日ニ至ル及九月十一日ヨリ十月ニ至ル

午前第八時 昇 廳

午後第二時 降 廳(明治二十年一月訓令第十四條ヲ以テ更正)

以上土曜日ハ都テ正午退廳

七月十一日ヨリ九月十日ニ至ル

午前第八時 昇 廳

正午 降 廳

第三條 郡長事故又ハ欠員アルハ上席課長郡務ヲ代理スルヲ得

第四條 郡長ハ書記以下ニ縣内派遣ヲ命スルヲ得

第五條 郡長ハ經費俸給豫算定額内ニ於テ備員ヲ使用スルコトヲ得

第六條 郡長ハ毎三箇月郡事務ヲ其翌月十日毎半年部内ノ景況ヲ(一月七月)十日限り申報スヘシ(明治二十年十二月訓令第二百四十九號ヲ以テ更正)

但天災時變ハ其時々急報スヘシ

第七條 郡長ハ其職權内ノ事項ニ付裁判所又ハ他府縣郡區長ト往復スルヲ得

第八條 郡役所ニ於テ往復スル文書ハ總テ郡長名印ヲ以テスルヲ例トス但便宜郡役所名印ヲ以スルヲ得

第九條 郡長ニ於テ戸長ヲ指揮スルハ訓令ヲ以スルヲ例トス

第十條 凡願伺届ハ三日以内ニ處理スルヲ例トス

但郡役所ヲ經テ縣廳ニ進達スルモノハ郡長ニ於テ加印又ハ副申スヘシ

第十一條 郡長ハ廳中處務ノ細則ヲ設ルコトヲ得

○明治二十一年五月二十八日訓令第八十三號 郡役所

郡役所會計ニ關スル處務細則ハ別冊要領ニ據リ取調更ニ届出ヘシ

但本要領ニ擧クルモノ、外緊要ト認ムル事項ハ適宜増設スヘシ

郡役所會計處務細則要領

第一章 總則ニ關スル事

第一條 凡ソ出納^{國稅金}ニ關スル事件ニシテ第二課會計係ノ主管ニアラサルモノハ擧テ同係ニ合議セシムルモノトス

第二條 凡ソ恒例ニ係ル現出納ハ常ニ合計主務之ヲ決行スルヲ得ヘシト雖^凡豫テ其事件ニ制限ヲ設置クヘシ

第三條 會計主務ノ決行スル事件ハ別ニ決議書ヲ要セス直ニ出納傳令書ニ就キ執行スルヲ得

第二章 豫算調理ニ關スル事

第四條 凡ソ收支豫算書ハ各主管ニ於テ調理セシムルモノトシ豫テ其調理期限ヲ定メ置クヘシ

第五條 凡ソ收支豫算及ヒ其増減並ニ支出豫算ノ流用等ハ必現出納ヲ要スル以前ニ於テ決

定スヘシ

第三章 決算整理ニ關スル事

第六條 凡ソ會計年度ニ據リ出納決算スヘキモノニシテ年度内出納完了セサルモノ及ヒ決算整理期限ノ定メナキモノハ各其整理期限ヲ定メ置クヘシ

但成規上整理期限アルモノト雖モ其期限内ニ於テ適宜期限ヲ設クルハ苦シカラス

第七條 一時取扱金ノ支出概算支出金旅費人足賃及ヒ郵便切手物品等ノ買入代及ヒ郵便切手ノ支拂等ハ精算期限ヲ定置クヘシ

第四章 金錢物品保管ニ關スル事

第八條 臨時爲替方ヨリ引揚金及ヒ諸金券ノ類ハ悉ク鉄匣ニ納藏シ宿直員ヲシテ特ニ看守セシムヘシ

第九條 鐵匣並ニ物品貯藏所ノ管籥ハ會計主務之ヲ掌管シ其開閉ハ第二課會計係員立合フモノトス

第五章 物品用度ニ關スル事

第十條 需用物品ノ購買供給修繕受授等ノ方法ヲ設置クヘシ

第十一條 一時ニ多額ノ代價ヲ支出シ若クハ約定購買ヲ要スルモノハ必ス入札法ニ依ルカ又ハ廣ク積書ヲ徴シ現品審査ノ後購買スヘシ

第十二條 每課ニ物品管理者ヲ置キ其課中所用ノ物品管理ノ責ニ當ラシムヘシ

但一已所用ニ係ルモノハ當人自ラ其責ニ任スヘシ

第十三條 不用ノ物品ハ其目錄ヲ作り置キ賣却ノ取扱ヲナスヘシ

第六章 處理手續ニ關スル事

第十四條 現金ノ出納及ヒ豫算決算等ハ各主管ニ於テ別ニ出納傳令書ヲ作り決議書其他至要ノ書類ヲ添付シ第二課會計係ニ移牒スヘシ

第十五條 第二課會計係ニ於テ出納傳令書ノ移牒ヲ受ケタル片ハ之ヲ審査シ會計主務ノ決判ヲ受クヘシ

第十六條 收入金ニシテ現金出納順序第一條第一項ノ手續ヲ經タル上納證書アルモノニ限

リ第二課會計係ハ之ヲ出納傳令書ト同視シ取扱フヲ得ヘシ

第十七條 出納傳令書ヲ調發シ及ヒ第二課會計係ニ於テ之ヲ受理スル期限ヲ設置クヘシ

第十八條 至急ヲ要スルモノヲ除ク外日常出納開閉期限ヲ設置クヘシ

第十九條 各地へ送金ノ爲メ現金又ハ爲替券ノ發送手續ヲ設置クヘシ

第七章 檢査ニ關スル事

第二十條 毎歲定期又ハ臨時ニ第二課會計係員ヲシテ各課係所用ノ物品及ヒ戸長役場會計實況檢査ノ事ヲ定置クヘシ

●職務分掌

○明治十三年二月十六日郡乙第十五號 郡役所

第一類 第四節 郡役所

今般廳中衛生課設置候ニ付其役所書記ノ内衛生主任ノ者相定メ人名開申可致此旨相達候事
○明治十七年四月二十六日郡乙第四十八號 郡役所
學務擔任郡書記之進退ハ從來六ヶ月毎ニ届出候處自今專任兼務ヲ區別シ其都度開申ス可シ
此旨相達候事

○明治二十一年三月十二日訓令第三十六號 郡役所
郡役所會計事務整理ノ爲會計主務ヲ置本年四月一日ヨリ施行ス
但會計主務ハ郡長ニ於テ郡書記ニ命シ其旨届出ヘシ

○明治二十一年三月十九日訓令第四十號 郡役所
郡役所會計主務職印ノ儀ハ別ニ彫刻相用シムヘシ

○明治二十一年三月十二日訓令第三十七號 郡役所
郡長ト會計主務トノ分掌左ノ通定ム

第一條 郡長ハ會計ノ規則ニ從ヒ會計主務ニ向テ金錢及物品出納ノ命令ヲ下シ及豫算ヲ調
整シ知事ニ向テ其決算ノ報告ヲ爲スコトヲ掌リ其決算ニ就テノ責任ハ知事ヨリ該年度ノ
地方稅精算ヲ一般へ告示シタルニ了ル

第二條 會計主務ハ會計ノ規則ニ從ヒ金錢物品ノ管守及郡長ノ命令ニ依リ金錢物品ノ現出
納ヲ掌リ其出納上ノ精算ヲ知事ニ向テ証明シ其認可狀ヲ得テ責任ヲ了ル

第三條 金錢物品恒例ノ出納ハ其時々郡長ノ命令ヲ要セス會計主務ニ於テ其収支ヲ執行ス

ルコトヲ得

第四條 郡長ニ於テ管理スル他ノ金種モ總テ前各條ニ準スルモノトス但國庫ニ關スル出納
ハ此限ニアラス

○明治二十二年三月十五日訓令第五十號 島廳 郡役所
會計主務欠勤ノ節代理官ヲ置キタルトキハ左ノ印章ヲ彫刻仕用セシムヘシ

島根縣何々
方六步 會計主務
代理之印

● 郡長出張巡回

○明治十六年九月二十二日郡乙第八十六號 郡役所
郡長ハ事務ノ都合見計ヒ必毎年一回町村戸長役場ヲ巡視シ左ノ廉々視察ヲ遂ケ其狀況ヲ摘
錄シ歸廳後三十日以内開申可致此旨相達候事

- 一 法律規則實施ノ景况
- 二 事務ノ舉否利弊
- 三 事務ノ成績

第一類 第四節 郡役所

- 四 諸税金及協議費等收納ノ濟否
- 五 簿書点檢
- 六 奇特者有無
- 七 執務順序整否

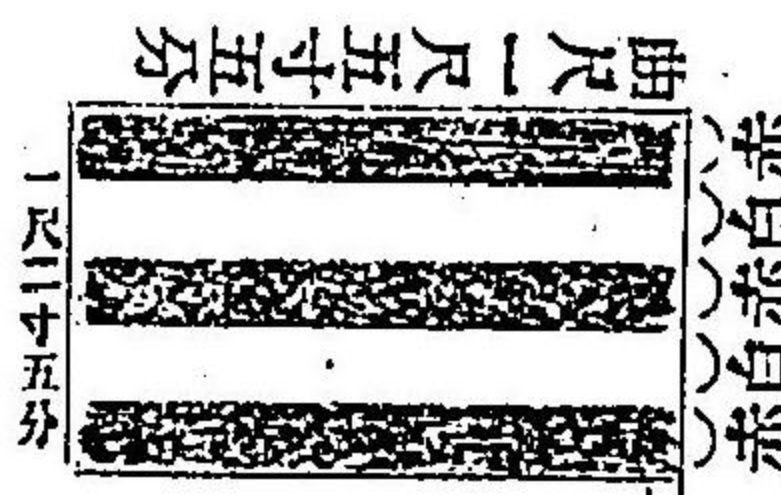
○明治十八年九月五日郡乙第七十二號 郡役所
 郡長ニ於テ出縣高根秋鹿意字郡長ノ又ハ其所轄郡外へ出張セントスルハ其都度指揮ヲ請フヘシ尤至急ノ件ニシテ右手續ヲ爲シ得ヘカラサル場合ニ於テハ直ニ出縣若クハ出張シ出發同時ニ其事由ヲ開申スルヲ得
 但客年十月庶達第四六〇號達ハ取消ス
 右相達候事

●非常準備

○明治十三年二月七日郡乙第十號 郡役所
 出火其他非常ノ節所用ノ目標並郡長指揮旗等豫テ準備致シ置度向ハ左ノ雛形ニ照準調整可致此旨相達候事
 但夜中目標ハ郡役所名入高張提灯換用スヘキ事

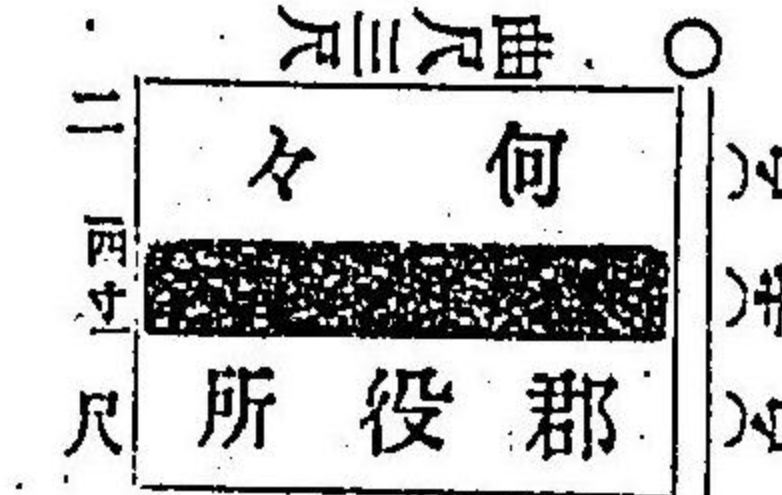
郡役所目標

旗揮指長郡



地質縮緬
赤白筋巾各二寸五分

何々



郡役所

地質白吳郎

○明治二十一年六月十一日訓令第九十一號 郡役所
 郡役所非常賑付人夫人員左ノ通り定ム

島根秋鹿意字郡

出雲楯縫神門郡

過摩安濃郡

那賀郡

十一人宛

能義郡
仁多大原郡
飯石郡
邑智郡
美濃郡
鹿足郡

十人宛

● 記録文書取扱

○明治十三年二月十六日乙第九號 郡 町 村

記録文書繪圖等ノ儀ハ嚴重ニ保存スヘキハ勿論ニ候處或ハ紛亂散佚シ又ハ水火ノ災ニ罹リ候テハ後日ノ照會ヲ失ヒ事務ノ困難ヲ生シ不都合ニ候條各町村役場ニ於テモ向後別テ嚴重ニ保存ノ方法ヲ設ケ焚蕩流失等ノ患ナキ様厚ク注意可致且目錄届出方等ノ手續左ノ通可相心得此旨相達候事

- 一 公有記録文書繪圖面等舊來引繼ノ分ハ別テ客年十二月迄ノ分ハ目錄二通通帯系紙中紙ヲ撰フヲ認メ一通ハ來五月中郡役所へ差出スヘシ
- 一 從前散佚ノ舊記檢出並新撰ノ分ハ毎一年分翌年五月中前同様届出ヘシ
- 一 從前村吏等勤メタルモノ、家ニハ自然公有書類ノ殘リタルモノナキヤ此際一層嚴密ニ搜索シ若シ一紙片葉ト雖モ後証トナルヘキモノアラハ之レヲ差出サセ共ニ保存スヘシ

- 一 判然タル私有物ト雖モ後証トモナルヘキ書類ハ先以其銘書ヲ取置キ漸チ以テ謄寫保存スヘシ若シ代價ヲ要セス相納ンコトヲ乞フモノアレハ獻納書籍ノ例ニヨリ處分スヘキニ付縣廳へ願出サスヘシ
 - 一 第一項第二項届出ノ後ハ之レヲ分合スルヲ許サス若シ不得止分合セント欲スルモハ郡役所へ伺出指揮ヲ受クヘシ
 - 一 戸長用係手傳人等アハ毎年一度事務ノ都合見計該目錄ト現書類ヲ照合點檢スヘシ
 - 一 郡役所ニ於テハ臨時書記ヲ派遣シ或ハ巡回ノ序ヲ以毎年一次必現書類ヲ目錄ニ照合點檢スヘシ
 - 一 縣廳官員或ハ内務省派出官臨時檢査スルコトアルヘシ
- 明治十三年二月十六日郡乙第十四號 郡役所
- 記録文書繪圖等ノ儀ハ嚴重ニ保存スヘキハ勿論ニ候處或ハ紛亂散佚シ又ハ水火ノ災ニ罹リ候テハ後日ノ照會ヲ失ヒ事務ノ困難ヲ生シ不都合ニ候條各郡役所ニ於テ適宜ノ方法ヲ設ケ焚蕩流失等ノ患ナキ様厚ク注意可致且客年十二月迄ノ分ハ目錄二通ヲ製シ用紙通帯系紙一通ハ來五月限リ縣廳へ可差出爾後ハ毎年増加並舊記檢出ノ分翌年五月中可届出尤既ニ届出ノ後分合等ハ一切不相成候條若シ不得止分合セント欲スルモハ縣廳へ伺出指揮ヲ受クヘシ此旨相達候事
- 但郡長ハ毎年一度御用開見計該目錄ト現書類ヲ照合點檢スヘシ且縣官或ハ内務省官員等

臨時派出検査スルコトアルヘシ

○明治二十年六月六日訓令第四百十七號 郡役所

明治十三年^二郡乙第十四號達郡役所記録文書目録及其分合ハ自今届又ハ伺ニ及ハス

●往復文例

○明治十二年五月三日乙第八十四號 郡役所

過般乙第二十一號ヲ以照會往復文書取扱ノ儀相達置候處更ニ左之通更正候條此旨相達候事

一 諸裁判所及ヒ他府縣郡區役所へ往復ノ文書ハ總テ郡長ノ名ヲ以テ照會回答スヘシ

一 他府縣廳へハ直ニ往復スルヲ得サルニ付照會又ハ回答ヲ要スルコトアルルハ其事由ヲ具

シ本廳へ申出ツヘシ

○明治十二年十一月二十一日乙第二百三十一號 郡役所

各裁判所ト郡役所間往復文體ノ儀ニ付今般司法省へ遂申議候處總テ照會文體ヲ用ユヘキ旨指令有之候條爲心得此旨相達候事

●事務受渡規則

○明治十三年十一月二十日郡乙第九十二號 郡役所

郡役所分合又ハ郡長轉免等ノ節事務受渡規則左ノ通相定候條此旨相達候事

郡役所分合或ハ郡長轉免等ノ際事務受渡規則

第一章 郡役所分合又ハ郡長轉任免職等ノ節ハ奉職中ノ事務並取掛リノ事件ハ後來ノ見込

ヲ詳記セル演說書ヲ作リ先前ヨリ繼送ノ書類並現今取扱ノ諸簿冊等目録ヲ添ヘ土地人民引渡互ニ受渡ノ証書ヲ交付スヘキ事

第二章 數郡合轄ノ郡役所ヲ甲乙ニ分離シ又ハ數郡合轄郡役所ニシテ内一郡ヲ乙ヘ轉付ノ節モ前章ニ準シ引渡スヘキ事

第三章 國稅地方稅賦金等皆納未納ノ譯並何年分何帳ハ既ニ縣廳へ差出何々帳ハ未タ差出サス等明了ニ演說書ニ記載シ且上納既濟未濟ノ區別ヲ明ラカニシタル仕譯書ヲ以テ引渡スヘキ事

第四章 經費勘定帳ノ類縣廳檢査既濟未濟其外年賦返納金等詳細演說書ニ記載シ且勘定決算未濟ノモノハ元拂仕譯書ヲ以テ引渡スヘキ事

第五章 豫テ取扱委任ヲ受ケ郡役所ニ於テ保管スル人民共有ノ金穀アルモノハ總テ前章ニ照準シ元拂ヲ明ラカニシ仕譯書ヲ添ヘ引渡スヘキ事

第六章 溝河ヲ疏通シ堤防橋梁等ヲ修築シ新道ヲ開キ工藝ヲ興シ勸業衛生勸學等ノ方法ヲ設クル等ノ類許可ヲ得又ハ年限リ施行シ未タ竣功ニ至ラサルモノハ最前稟議ノ旨趣利害得失ノ計算費用ノ出納及ヒ將來踐行ノ考案ヲ演說書ニ詳記スヘキ事

第七章 受渡相濟次第其段双方連署ヲ以テ縣廳へ可届出事

第八章 引渡條件ノ内其處分成規例格ニ乖戾シ或ハ後來ノ弊害トナリ引受難キ件々ハ其事情ヲ詳ニシ伺出ヘキ事

第一類 第四節 郡役所

第九章 税金経費金等渾テ現在ノ金穀仕譯書ト右ニ關スル諸帳簿ノ結末トテ照合シ差違ナキヲ詳知シテ後受取ルヘキ事

但受渡濟届ノ節米金仕譯書寫相添差出スヘキ事

第十章 豫備金並堤防管繕等ノ費用臨時請取金其外諸取立金取立濟ニテ未タ上納セサル分ヲ云フ金錢預人ヨリ取置候抵當証書並兼テ爲取替候約定証書又ハ其簿記計算ノ方法爲換納拂ノ順序等ニ至ルマテ無遺漏受渡スヘキ事

第十一章 右ノ規則ニ隨ヒ一旦受渡証書交付ノ上ハ總テ新任ノ者引受調理スヘキ事

第十二章 郡役所並附屬建物敷地及ヒ諸器械類モ總テ目錄ヲ作り地所建物等ハ繪圖面相副引渡スヘキ事

第十三章 前各章ハ其大綱ヲ示スモノニ付后日ニ至リ不都合ヲ生セサル様最モ注意シ懇切ニ受渡致スヘキ事

第十四章 郡長轉免ハ十五日以内郡役所分合等ハ三十日間ヲ出ス受渡可致事

但本文引繼事務ハ一層勉勵速ニ整頓可致尤日限中引繼結了シ難キハ其事由ヲ具シ双方連署延期開申スヘシ

● 郡書記戸長教員勸業委員歸省其他願

○明治十九年十一月四日訓令第六十五號 郡役所

左ニ記スル者歸省墓參轉地登病旅行願及除服ハ郡長ニ於テ處分スヘシ

一 郡書記及戸長

一 町村立學校職員

一 勸業委員

沿革要領

明治十二年一月乙第三号郡長職務心得事務手續達(全年三月乙第三十五号全年乙第四十一号全年全

月乙第五十三号全年乙第五十七号全年四月乙第六十二号全年乙第六十五号全年乙第七十二号全年乙第七十四号全年五月乙第八十六号全年乙第九十二号全年六月乙第九十八号全年乙第一百二十二号全年十月乙第一百六十六号全年一月乙第四号全年二月乙第九号全年七月乙第五十号全年三月乙第十七号全年四月乙第三十四号全年七月乙第七十二号全年二月乙第十八号全年五月乙第五十二号更正)○十四年十二月乙第九十四号郡書記中學務擔任ヲ命シ姓名ヲ開申セシム○十六年十一月乙第一百十二号全上毎年六月十二月兩度開申セシム○十七年三月乙第三十五號郡長席次達○全年四月郡乙第五十一號學務擔任者ハ教育ノ大意ニ通スル者ヲ撰用專任セシム○十九年九月訓令第十六號定額豫算内ニテ備員ヲ使用シ得ル旨訓令

十戸長役場

●戸長役場所轄區域役場位置

○明治十七年八月一日甲第九十號
管内町村戸長役場所轄區域及役場位置別冊之通改定本月十六日ヨリ施行候條此旨布達候事
但本文施行ノ日ヨリ從前ノ戸長役場ハ廢止ス
(別冊)
(出雲石見國各郡ハ零ス)

周吉郡	戸長役場所轄町村
戸長役場位置	中 町 西 町 東 町
飯田町	東郷村 飯田村 犬來村 釜村 大久村
布施村	卯敷村 布施村 飯美村
中 村	元屋村 中 村 湊 村 西 村
原田村	上西村 原田村 池田村 有木村
下西村	平加茂村 八田村 下西村 西田村 今津村
隱 地 郡	戸長役場所轄町村
戸長役場位置	戸長役場所轄町村

第一類 第四節 戸長役場

明治十六年^十月本縣甲第九十一號布達戶長撰舉規則相廢シ自今戶長ハ縣令之ヲ撰任ス
右布達候事

● 戶長職權

○明治十六年四月二十四日乙第五十五號 郡 町 村
戶長其職務内ノ事件ヲ舉行スルニ付テハ其町村人民ニ令達スルヲ得ル義ト可心得此旨相達候事

● 戶長署名式

○明治十六年六月二十一日乙第八十三號 郡 町 村
町村戶長及公立學校教員職員署名式自今左ノ通一定可致此旨相達候事
但本文ニ牴觸ノ違指令ハ惣テ取消ス

署名例

何郡何^町戶長

何野何 某

何國何番小學區何々小

學校何等訓導

何野何 某

● 戶長提燈徽章並印章

○明治十六年四月十二日乙第四十七號 郡 町 村

本年^一月本縣乙第十四號達ヲ以テ戶長身分取扱改定候ニ付テハ明治三年正月十二日公布判任
官徽章ノ提燈可相用印章ハ左ノ雛形ニ倣其役場職務取扱費ヲ以テ彫刻公務ニ關スル書類ニ
可相用此旨相達候事

但商賈營業ノ儀ハ明治八年^四月第六十五號公達第一條但書ノ通可心得且本文ニ牴觸スル是
迄ノ指令ハ取消ス
雛 形

方 六 分

島根縣何郡

曲 尺

何村外何ヶ

戶村長某

● 戶長服務心得

○明治十年四月三十日甲第百二十七號
神官教導職郵便取扱役區戶長學區取締等奉職中職權ノ儀不相成旨從內務省達相成候條此旨
布達候事

○明治十年六月十九日乙第五十四號 各區^區長
自今區村吏并學區取締職務取締ニシテ神官並教導職兼務不相成候條此旨相達候事
但即今兼務ノモノハ本人ノ意ニ任セ本職或ハ兼務ノ内辭職可致儀ト可相心得事

第一類 第四節 戶長役場

●用係以下雇免手續

○明治十七年八月九日乙第百二十二號 郡 町 村
本月十六日以后戸長役場ニ於テ用係筆生等ヲ雇免セントスルトキハ給額ヲ具シ郡長ノ許可ヲ受ケヘシ其一時限使用スル者ハ其都度郡長ニ届出ヘシ
但本文ニ抵觸スル從前ノ達ハ本文施行ノ日ヨリ廢止ス
右相達候事

●事務受渡規則

○明治十四年二月十日乙第十一號 郡 町 村
町村戸長轉免並町役場分合等ノ節事務受渡規則左ノ通相定候條此旨相達候事
但明治十一年本縣乙第七十三號達ハ相廢候事
町村戸長轉免並町役場分合等ノ節事務受渡規則

第一章

一 戸長轉免又ハ役場分合等ノ節ハ總テ現今取扱掛リノ事件一件毎ニ是迄取扱ノ手續ヲ詳記シ縣廳又ハ郡役所ヘ伺中又ハ其町村役場ヘ照會中又ハ村々取調中等ノ次第ヲ演說書ニ掲ケ並ニ成規又ハ命令ニ由リ又ハ町村會ノ決議ニ由リ着手スヘキ事業ノ件目及勸業學校衛生其他町村ノ利害ニ關スル理事上之見込ヲモ演說書ニ作り先ヨリ送リノ戸籍簿ヲ始メ現今取扱フ所ノ諸簿冊等目錄相添引渡互ニ受渡証書交付スヘキ

專

第二章

一 國稅地方稅賦金等何年何期迄ハ徵收濟ニ付皆納何期ノ内何稅若干ハ徵集ノ儘現金引繼亦ハ何稅未納者某ハ公賣處分中ニ係ル等詳細演說書及仕譯書相添可引渡事

第三章

一 協議費モ亦前章ニ倣ヒ其町村限リ又ハ聯合町村ニ涉ルモノトノ區分ヲ立テ其金額及徵收既濟未濟ヲ詳記シ仕譯書相添可引渡事

第四章

一 町村人民一年賦拜借金穀返納既濟未濟等ノ仕譯書演說書並ニ堤防道路橋梁修繕等ノ下渡金支拂及郡役所ヨリ受取リタル雇給役場經費金ノ支拂協議費支辨ノ經費支拂過不足等明細仕譯書相添帳簿ニ引合可致受渡事

第五章

一 町村役場ニ屬スル建物諸器械並公立小學校建物及諸器械書籍積金凶荒豫備蓄積金穀其他一町村限リ又ハ數町村共有金穀地所建物等ハ右ニ關スル諸簿冊圖面ニ演說書ヲ添ヘ而シテ其公貸公借ニ係ル金穀ハ數量ヲ詳記シ證書若シクハ結約書等相添計算仕譯書ニ引合受渡可致事

第六章

第一類 第四節 戸長役場

一 惣テ現在スル金穀ハ仕譯書ト右ニ關スル諸帳簿ニ照合差違ナキヲ詳知シ然後可受取事

第七章

一 引渡條件ノ内成規例格ニ悖リ難引受件々ハ其事情ヲ詳ニシ郡役所へ可伺出事

第八章

一 受渡結了次第其段双方連署郡役所へ可届出事
但受渡濟届ノ節現在金穀仕譯書寫相添可差出事

第九章

一 右引繼方ハ惣テ日數十五日以内ニ受渡可致尤該日限中引繼結了シカタキハ其事由双方連署ヲ以テ延期日數ヲ定メ豫シメ郡役所へ開申可致事

第十章

一 前各章ハ其要領ヲ示スモノニ付此他右ニ准シ后日不都合ヲ不生様嚴重可致受渡事

●帳簿類整理方

○明治十七年八月五日乙第三百三號 郡 町 村

數町村ニ一戸長ヲ置クモノハ帳簿其他ノ書類共毎町村各別ニ調製スルカ又ハ便宜部分ケテナシ總テ混雜ヲ生セサル様取扱フヘシ
右相達候事

●事務手續書

○明治十二年一月二十七日乙第十二號 郡 町 村

戸長事務手續書別冊ノ通相定候條此旨相達候事

(別冊) 戸長事務手續書(明治十二年三月乙第卅七號全月乙第四十六號全月乙第五十三號

全年四月乙第七十二號全年五月乙第九十二號全年六月乙第九十四號全月乙第百號全月乙第百十三號全月乙第百十四號全年八月乙第百七十六號全年九月乙第百八十七號全月乙第百二十二號全年十一月乙第百卅號全年十二月乙第百五十六號十三年二月乙第六號全年六月乙第四十號全年七月乙第五十一號全年八月乙第五十四號全月乙第五十六號全年十月乙第六十三號全年十二月乙第七十四號ヲ以更正十四年一月乙第四號徵兵事務條例追加改正ニ付矛盾ノ廉消滅ノ旨達全月乙第八號ヲ以更正全年五月乙第卅一號後備軍司令部條例達ニ付抵觸ノ廉消滅ノ旨達全年七月乙第五十號全年九月郡乙第六十八號全年十月乙第七十四號全月乙第八十號全月乙第八十二號十五年二月乙第十三號全年四月乙第卅八號全月乙第四十四號全年六月乙第六十二號全年七月乙第七十八號全月乙第七十九號全年九月乙第九十五號全月乙第九十九號全年十一月乙第百二十號全年十二月乙第百二十九號十六年三月乙第廿六號全月乙第卅四號全年四月乙第五十二號全年六月乙第八十七號全年七月乙第百四號全年十一月乙第百五十五號全月乙第百五十九號十八年九月乙第百廿六號十九年一月乙第七號全年三月乙第廿九號全年五月乙第六十六號廿年六月訓令第百五十三號ヲ以

第一類 第四節 戸長役場

更正此外他ノ令訓ニ牴觸シ自ラ消滅ニ歸スル事項等ハ一切削除ス
戸長職務概目手續書

第一條 布告布達ヲ町村内ニ示ス事

第一 布告布達郡役所ヨリ到來セハ直ニ町村内又ハ其向々へ觸出シ速ニ人民ヲシテ熟知セシムヘシ

但揭示場アル町村ハ本行一同揭示場ニ貼出スヘシ

第二 布告布達ノ内最モ人民直接緊急ノ事件及觸得シ難シト認ルモノハ人民ヲ喚集辨解スルカ又ハ各組長ヲシテ縷説セシムル等便宜ノ取計ヲ爲シ能ク人民周知セシムル様注意スヘシ

但本行ノ場合ニ於テモ尙第一項ノ手續ヲ以テ通達可取計ハ勿論ナリトス

第三 豫テ町村内申合セ布告布達回達ノ便法ヲ設ケ毫モ滯滞ナキ様注意スヘシ

第二條 戸籍ノ事

第三

一 海外行旅券願

但外務省十一年第一號布達ニ照準願出サセ別ニ縣令ニ宛ル証印願書ヲ副セシメ該副願書ニ奧印スヘシ尤朝鮮行旅券願ハ証印願書ヲ副スルニ及ハス直ニ旅券願書ニ奧印スヘシ

第七條 迷子捨兒及行旅病人變死人其他事變アルルハ警察署ニ報知ノ事

第一 迷子捨兒及旅行病人變死人其他事變アルルハ速ニ所轄警察署又ハ分署交番所ノ内ニ報知スヘシ

第二 捨兒ハ前項報知濟ノ後預人又ハ貰受人取究メ其趣郡役所へ申立養育料受渡ノ手續ヲ爲シ其他惣テ警察官ノ檢視ヲ受クヘシ

第八條 天災又ハ非常ノ難ニ遭ヒ目下窮迫ノ者ヲ具狀スル事

第五 天災地妖等非常ノ災害ニテ家屋及耕地ノ破損人畜ノ死傷アルルハ其現狀速ニ郡役所ニ届出云々

第九條 孝子節婦其他篤行ノ者ヲ具狀スル事

第一 孝子節婦其他篤行者アルルハ左ノ廉書ニ照シ事實明瞭具申スヘシ

一 孝子貞婦ノ義僕生年月

一 其孝養ヲ受クル祖父父母舅姑等ノ生年月若シ病氣アテハ其病名經過等

一 其戸主并家族ノ職業及ヒ家屋ノ大畧等

一 志操ノ顯ハレシ年月其後間斷ノ有無

一 親戚近隣或ハ一町村或ハ數町村或ハ一郡或ハ數郡稱譽スル等ノ區別景况

第二 人命救援者アルルハ其事實詳細取調所轄郡役所及警察署へ届出其他警察上ニ係ル奇特者ハ其旨所轄警察署へ申出可シ

第一類 第四節 戸長役場

第三 其他惣テ奇特ノ廉アルモノハ前項ニ準シ詳細具狀スヘシ

第十一條 町村内ノ人民ノ印影簿ヲ整置スル事

第一 町村内人民印影簿ハ書式寸法適宜調製シ改印届出ノ都度洩ナク加除惣テ証左トナルヘキ書類ハ勿論諸願書等印鑑簿ニ照合調査スヘシ

第二 他町村ノ人民ト雖モ其町村内ニ地所家屋ヲ所有シ又ハ出店營業ヲ爲ス等ノモノハ惣テ前項ニ準シ印影簿調製スヘシ

本縣限取扱條件要領

第五條 用係以下進退及除服ノ事

第二 用係手傳人ハ戸長不在又ハ事故アルモ其職務ヲ代理スルヲ得ヘシ

第五 用係以下忌引中事務差支不得止節ハ戸長ニ於テ除服相達シ速ニ郡役所ニ届出ヘシ

第六條 社寺什物保存ノ事

第一 縣社以下神社什物ノ義ハ内務省十年甲第十三號布達ニ照準豫テ帳簿二通ヲ製シ一部ハ其社ニ納メ一部ハ戸長役場ニ備置増減ノ都度嚴重加除錯亂ナキ様取計フヘシ

第二 寺院什物ノ義ハ太政官六年第八十九號ニ照準同上取計フヘシ

第三 社寺ハ地所ヲ買得又ハ人民寄付等ニテ什物増殖セントスルモ其ハ神官住職ヨリ氏子檀家物代并寄付主等連署願出サセ郡長ノ許可ヲ受ケシムヘシ(注意 現令郡長委任外ニ付縣廳ノ許可ヲ受ルヲ要ス)

第四 同上什物賣却ハ神官住職并氏子檀家二名以上連署寺院ハ法類モ連署本寺ノ承認書相

副縣廳へ願出許可ヲ受ケシムヘシ

第九條 飛信脚夫及内國通運會社通貨入書狀遞送途中事變ノ并保護ノ事

第一 郵便飛信遞送ノ義ハ至急ヲ要スル御用向ニ付渡船場等ノ夜越ナキ地ハ兼テ其渡守及其地ノ戸長ト約束致シ置其機ニ當リ差支ナキ様取計フヘキ筈ニ付郵便局ヨリ協議ヲ遂ルルハ不都合ナキ様取計フヘシ

第二 同上途中ニ於テ脚夫足痛等ノ變アリ飛走難爲ルハ沿道町村ノ戸長へ申入レ代脚夫ヲ出サシムル筈ニ付是亦郵便局ノ協議ニ因リ不都合ナキ様取計フヘシ

第三 内國通運會社通貨入書狀遞送途中ニ於テ故障筋有之節ハ相當ノ保護可致義ニ付豫テ注意不都合ナキ様取計フヘシ

第十二條 官地拜借料國庫收入ニ係ルモノヲ除ク及ヒ備蓄儲蓄金ヲ以貸與金取纏上納スル事

第三 諸貸下金ノ内負債主他郡内へ轉籍ノ節ハ未納金額人名轉籍地等詳記シ其都度無遺漏郡役所へ届出ツヘシ

第十四條 人民諸願届與印ノ事

第一 凡人民ヨリ縣廳又ハ郡役所へ差出スヘキ願届ハ戸長ニ於テ其事實取調族籍番號印形等調査與印スヘシ

第五 凡諸願届本人郡役所ニ持參スルモノハ速ニ與印ヲ與へ追テ指令ノ趣届出ツヘキ旨指示スヘシ

第一類 第四節 戸長役場

第八 凡人民ヨリ出ス願届其以前警察署又ハ分署交番所ニ於テ取調ヲ受タル事件ハ其旨ヲ記載セシムヘシ

第十一 警察署分署交番所へ可差出願届及警察署分署ヲ經由シテ縣廳へ可差出願届ハ郡長ヲ經由スルニ及ハス

第十三 左ノ種目ハ浦役場主管ニ付本人ヨリ浦役人奥印ヲ受ケ難破船届ハ所轄郡役所流着物届ハ所轄警察署又ハ分署へ出スヘキモノニ付浦役人ヲ兼ル戸長ハ浦役人ノ地位ヲ以テ奥印スヘシ

一 難破船届

一 流着物届

第十六條 身代限財産取調ノ事

第一 身代限執行ヲ受クルモノ、財産取調ノ義郡役所ノ達シテ受ケタルルキハ明治五年第百八十七號及六年第百八十八號公布ニ照準郡役所達ノ通取扱候上其事由郡役所へ届出ツヘシ
(注意 現今身代限財産取扱ニ付テハ 裁判所ヨリ直ニ照會ヲ受ル事)

第二 前項ノ達ヲ受ケタルルキハ揭示日限並町番地人名等取調其都度届出ツヘシ
○明治十二年六月二十三日乙第百九號 郡 町 村

本年乙第三號並同第十二號ヲ以相達候郡役所並戸長事務手續書ノ儀ハ既往ノ布告達等ニ基キ編製シタルモノニ付爾後ノ布告等ニヨリ牴牾ヲ生スレハ其手續書ハ自ラ消滅候儀ト可心得此旨相達候事

但繁雜ノ事件等ハ其都度手續相達候儀モ可有之候事

沿革要領

明治五年七月區制改正大區ニ區長小區ニ戸長副ヲ置キ是迄ノ郡家ヲ大區用所ト改稱ス○全年八月小區番號改定○六年一月大區ヲ廢ス○全年二月正副戸長事務取扱要領ヲ定ム○全年二月二十二日副官桐掌正副戸長年給定額達(全年二月第四十七號更正)○全年五月第百五十五號區印寸法書式ヲ定ム○全年七月第百五十二號戸長事務取扱所ノ假區會所ト稱セシム○全年八月第百八十八號戸長印鑑届出シム○全年十月十二日無號町村浦用係置方概則達○全年十二月第百四十一號組長ヲシテ公務ヲ扱ハシムルヲ止ム○全年十二月第百六十六號學區取締正副戸長給料人員改定○七年一月第十六號町村浦用係ノ進退ハ戸長ノ見込ヲ以縣廳へ伺出シム○全年三月第百四十七號村町用係月給改定○全年四月第百二十二號戸長身分ハ當分等外ニ準スル旨達○全年四月第百四十四號戸長年給金給與法達○全年五月第百四十九號正副戸長事務取扱規則達○全年六月第百三十一號正副戸長三里以外ノ通勤ノ者へ宿代ヲ給ス(全年八月第百四十二號)○全年八月區會所事務章程ヲ定ム(八年三月乙第二十六號全權形並費用區分達○全年十二月第百七十三號用係職務心得要領達○九年八月甲第百七十七號七年第百三十四號達廢止○十年十一月丙第百六十一號區會所常雇ノモノ誕生ト唱ヘシム○十一年一月甲第百九十九號區戸長旅費定額改定布達○全年一月乙第百六十二號區會所常雇ノモノ誕生ト唱ヘシム○十一年一月甲第百九十九號區戸長旅費定額改定布達○全年五月甲第百八十六號全年七月甲第百九十九號十三年九月甲第百五十七號十六年一月甲第百八號全年二月甲第百四十四號更正)○全年一月乙第百六十六號町村役場編制取調手續達○全年九月乙第百八十五號戸長事務手續書中行旅病人遞送方ニ付達○全年十一月乙第百二十六號戸長以下提燈徵章ヲ定ム○十三年四月乙第百二十五號役場聯合町村分離等願出方ニ付達(十五年四月乙第五十一號更正)○十六年一月乙第百四十四號戸長身分取扱准十等ヨリ准十七等マテト改定○全年十月甲第百九十一號戸長押印規則改定○十七年三月乙第百四十三號十三年乙第百五十五號達廢止○全年八月甲第百九十號戸長役場所轄區域及役場位置更定(全年十二月甲第百六十六號十八年一月甲第百九十一號改定)○全年十月甲第百九十一號十六年甲第百九十一號廢止

第一類 第四節 戸長役場

十一 市町村

● 市町村制施行期日

○明治二十二年三月九日縣令第十九號 出雲國 石見國

明治二十二年四月一日ヨリ松江ニ市制并町村ニ町村制ヲ施行ス

● 市役所町村役場位置

○明治二十二年三月二十五日縣令第二十九號 出雲國 石見國

松江市役所及町村役場位置別冊ノ通相定メ明治二十二年四月一日ヨリ施行ス
但美濃郡安田小野兩村役場位置ハ追テ指定ス可シ

(市名) (役所位置)

松江市 大字 殿 町

(郡町村名) (役場位置) (郡町村名) (役場位置)

島根郡

法吉村 大字 春日 生馬村 大字 下佐陀

講武村 全 北講武 御津村 字 本郷

大蘆村 字 濱 加賀村 同 濱分

野波村 大字 野波 千酌村 大字 千酌

片江村 全 片江 美保關村 全 美保關

第一類 第四節 市町村

波入村	來海村	湯町村	乃木村	熊野村	意東村	出雲郷村	津田村	意字郡	佐太村	古曾志村	秋鹿村	伊野村	秋鹿郡	西川津村	持田村	森山村
全	全	全	大字	字	全	全	大字	全	全	全	大字	全	全	全	全	大字
波入	上來	湯町	乃木	稻葉	下意東	出雲郷	西津田	佐陀宮内	古曾志	秋鹿町	野郷	西川津	東持田	森山	朝酌村	本莊村
二子村	宍道村	玉造村	忌部村	大庭村	岩坂村	揖屋村	竹矢村	惠曇村	古志村	長江村	大野村	朝酌村	東川津村	本莊村	大字	本莊
全	全	全	全	全	大字	字	大字	全	全	全	大字	全	全	全	全	大字
寺津	宍道	玉造	東忌部	大庭	東岩坂	東町	竹矢	江角	古志	東長江	大野上分	朝酌	下東川津	朝酌	下東川津	朝酌

七百七十六

大原郡	三澤村	馬木村	鳥上村	龜嵩村	布勢村	仁多郡	山佐村	赤屋村	毋里村	大塚村	島田村	赤江村	能義郡	能義村	廣瀬町
大字	全	全	全	全	大字	全	全	全	全	全	全	全	全	全	大字
加茂村	温泉村	阿井村	八川村	横田村	三成村	布部村	比田村	井尻村	安田村	宇賀莊村	安來町	荒島村	飯梨村	荒島村	飯梨村
大字	全	全	全	全	大字	全	全	全	全	全	全	全	全	全	大字
加茂中	湯	上阿井町	下横田	横田町	三成	布部	西比田	井尻	安田中	野外	安來	荒島	植田	荒島	植田

第一類 第四節 市町村

七百七十七

矢上村	井原村	出羽村	布施村	口羽村	都賀村	澤谷村	粕淵村	川本村	邑智郡	佐比賣村	朝山村	波根西村	鳥井村	大田村	安濃郡	大屋村
全	字	全	全	全	全	全	全	大字		全	大字	字	全	大字		全
京面峠	市	出羽	布施	下口	都賀	九日市	粕淵	川本		池田	仙山	久手	鳥井	大田		大國
市木村	中野村	田所村	高原村	阿須那村	都賀村	谷村	濱原村	吾郷村		川合村	富山村	波根東村	刺鹿村	長久村		
全	字	全	全	全	全	全	全	大字		全	大字	全	字	大字		
市	市	下田所	原	阿須那	都賀本郷	井戸谷	濱原	篠瀬		川合	山中	上町	辻	長久		

(明治二十二年十二月縣令第三百三十一號) 以波根東村役場位置更正

久利村	五十猛村	仁万村	湯里村	大濱村	福浦村	井田村	大家村	水上村	遷摩郡	稗原村	鹽治村	大津村	四纏村	遙堪村	日御碕村	杵築町
大字	全	字	全	全	全	全	全	大字		全	全	全	全	全	全	大字
久野	梅	上町	湯里	小濱	福光	井田	大家郷	福原		稗原	下鹽治	大石	小南山	入南	宇龍	杵築南
忍原村	靜間村	宅野村	明治村	温泉津村	福光村	波積村	八代村	大森村		上津村	朝山	今市	川跡	高濱	鵜鷺	杵築村
全	全	字	大字	全	字	全	大字	字		全	全	全	全	全	全	全
市	市	町	天河内	中本	藏本郷	波積本郷	新屋	大森町		上島	上朝山	今市	稻岡	里方	鷺	杵築西

東仙道村	種田村	益田町	美濃郡	長濱村	大内村	漁山村	大麻村	岡崎村	古市場村	西隅村	杵東村	高城村	今市村	和田村	美又村	雲城村
全	大字	字	全	全	全	大字	全	字	全	全	全	全	全	全	全	全
仙道	下種	益田	長濱	内原	櫛田	西隅	三浦	河内	木都	高内	今市	和田	追原	下原	久佐	木田
都茂村	北仙道村	鎌手村	周布村	三階村	井野村	蘆谷村	西湊村	岡見村	黒澤村	長安村	波佐村	都川村	木田村	久佐村	郷	郷
全	全	大字	全	全	大字	字	大字	字	全	全	全	大字	全	字	字	字
都茂	都草	木部	周布	細谷	井野	本谷	西河	郷内	黒澤	長安	波佐	都川	郷	郷	郷	郷

那賀郡

有福村	川平村	下松山村	都治村	渡津村	都濃村	二官村	國分村	上府村	濱田町	那賀郡	祖式村	三原村	川越村	川戸村	市山	日貫村
全	全	全	大字	字	全	全	大字	字	大字	全	全	全	全	大字	字	字
下有福	南上	八神	後地	渡津	嘉久	神村	國分	三宅	新町	祖式	三原	渡戸	川山	市山	市	市
伊南村	跡市	松山村	黒松村	淺利村	江津村	都野津村	川波村	下府村	石見村	君谷村	三谷村	川下村	谷住郷	日和郷	長谷	長谷
全	全	大字	全	字	大字	字	大字	字	大字	全	大字	全	全	字	字	字
後野	跡市	市	町	郷	郷	郷	郷	御所	黒川	京覽	湯谷	三ノ島	上ノ原	四ッ角	長谷	長谷

(明治二十二年六月縣令第八十九號ヲ以テ宮村役場位置更定)

二川村	大字	宇津川	道川村	字	出合
匹見上村	全	匹見	匹見下村	大字	澄川
眞砂村	全	波田	豐川村	全	大谷
豐田村	全	横田	高城村	全	神田
二條村	全	上黒谷	美濃村	全	美濃地
中西村	全	白上	高津村	全	高津
吉田村	全	中吉田			
鹿足郡					
津和野町	大字	森	喜時雨村	大字	部榮
木部村	全	長福	青原村	全	青原
日原村	全	日原	須川村	全	須川
小川村	全	寺田	柿木村	全	柿木
七日市村	全	七日市	朝倉村	全	朝倉
六日市村	全	六日市	藏木村	全	藏木
○明治二十二年三月二十五日告示第四十六號		隱岐國			
管下松江市及出雲石見兩國町村役場位置別冊ノ通相定メ明治二十二年四月一日ヨリ施行ス					
但美濃郡安田小野兩村役場位置ハ追テ指定ス可シ					

別冊(明治二十二年六月告示第九十號全十二月告示第七十號ヲ以更正共ニ前縣令ノ通)					
○明治二十二年四月二十五日縣令第四十五號	石見國美濃郡安田村				
○明治二十二年四月二十五日告示第六十七號	出雲國、石見國(美濃郡安田村ヲ除ク)	隱岐國			
○明治二十二年六月七日縣令第五十六號	石見國美濃郡小野村				
○明治二十二年六月七日告示第八十六號	出雲國、石見國(美濃郡小野村ヲ除ク)	隱岐國			
○明治二十二年三月十三日訓令第四十七號	郡役所	戶長役場(隱岐國ヲ除ク)			
今般内務省令第二號ヲ以テ市町村費豫算表式定メラレ候處右記載例備考別紙ノ通					
市町村歳入豫算表記載例備考					
科	目	前年度豫算額	本年度豫算額	附	記
第一款	財産ヨリ生スル收入	△	△		
一 貸	地 料				某所字何々宅地(原野)反別何程或ハ坪數何程貸地料一ヶ月金何圓宛

二 藏 敷 料	某所土藏幾棟一棟一ヶ月金何圓宛
三 貸付金穀利子	共有金貸付元金何千圓八年幾割何百圓八月何割貸付米何石此利米何斗代金何程
四 公 債 利 子	何種公債證書額面何万圓此一ヶ年分利子金何圓何種公債證書額面何千圓此一ヶ年分利子金何圓
五 小 作 米	某所字何々田(畑)小作米何石代金何程
六 森林副産物拂代	某所字何々森林筍笠拂下代金何圓
七 水 道 收 入	吹井戸何拾個一個ニ付金何圓並井戸何百個一個ニ付金何圓
第二款使用料及手數料	壹ヶ年間幾日一日ニ付金何拾錢
一 議事堂使用料	某所字何々堤塘幾坪一坪ニ付金何錢
二 堤塘使用料	何街並木敷幾坪一坪ニ付金何錢
三 道路並木敷使用料	△市町村制第八十四條及第八十九條ニ係ル使用料等各別ニ列記スヘシ
四 何 使 用 料	△全 上
五 何 手 數 料	

第一類 第四節 市町村

第三款 雜 收 入	
一 橋 錢 及 渡 船 賃	何川何橋々錢何圓何川何所渡船賃何圓
二 竹 木 拂 代	何堤竹木拂代金何圓並木枯損木拂代金何圓
三 不 用 品 拂 代	不用書籍拂代金何圓及古拂代金何圓糞尿拂代金何圓
四 小 學 校 授 業 料	生徒何人平均一人何錢
五 豫知スヘカサル收入	△過怠金料金賠償金其他豫知スヘカサル收入ヲ編入スヘシ
第四款 前年度繰越金	
第五款 地方稅補助金	
△一 教 育 費 補 助	小學簡易科教員何人一人一ヶ月何圓宛
△二 土 木 費 補 助	何堤防修築補助費何圓何道路改修補助費何圓
△第六款 寄 付 金	
△一 土 木 費 寄 付	△何橋架設費 指定金何圓何用水路修繕費 指定金何圓

市町村歲出豫算表記載例備考		前年度豫算額	本年度豫算額	附記
二	救助費寄付			何教育場費指定金何圓窮民救助費指定金何圓
第五款	市町村稅			
一	地價割			地價金何圓ニ付何錢本年地租豫算高金何程地租壹圓ニ付金何程即ち地租ノ何分
二	營業割			本年度地方稅營業稅ノ何分
三	戶別(家屋)割			本年度地方稅戶數割(家屋稅)ノ何分
科	目			
第一款	役所(役場)費			
第一項	給料			
一	市町村長給料			年俸何百圓若クハ月俸何圓ツ、十二ヶ月分
二	助役給料			月俸何圓何人何圓何人
三	書記給料			前ニ全シ
四	附屬員給料			前ニ全シ
五	收入役給料			年俸何百圓若クハ月俸何圓ツ、十二ヶ月分

六	區長給料			年俸若クハ月俸何圓何人何圓何人
七	使丁給料			月給若クハ日給何程ノモノ何人何程ノモノ何人
第二項	雜給			
一	旅費			市町村長旅費日當何圓助役全何圓書記全何圓附屬員全何圓市町村吏員全何圓收入役全何圓區長全何圓
二	報酬			名譽職參事會員報酬何圓常設委員全何圓區長全何圓
三	實費辨償額			名譽職參事會員實費辨償額何圓以下前ニ全シ
四	退隱料			市町村長退隱料何圓助役全何圓吏員全何圓收入役全何圓何々々何圓
五	雇入料			職工賃何圓雇入人足賃何圓
第三項	需用費			
一	備品費			何器具新調費何圓何器械修繕費何圓書籍買入代何圓
二	消耗品費			筆紙墨代何圓薪炭油茶代何圓何々代何圓
三	賄費			宿直辨當料何圓夜勤全何圓

第一類 第四節 市町村

四 通 信 運 搬 費							郵便電信料何圓運送費何圓
五 雜 費							借家料何圓借地料何圓何々何圓
第四項 常時修繕費							屋根修繕費何圓塀牆修繕費何圓
一 役所役場修繕費							何々費何圓
二 物置修繕費							
第二欸 會議費							
一 議員實費辨償額							議員何人一人ニ付何圓
二 書記給料							書記何人内一人ハ日給何圓何人ハ全何拾錢
三 印刷費							議案印刷費何圓決議書全何圓何々全何圓
四 備品費							卓子何脚新調若クハ修繕費一脚ニ付金何圓椅子何脚全一脚ニ付金何拾錢
五 消耗品費							筆紙墨代何圓薪炭油茶代何圓
六 郵便費							
七 雜費							何々

以下做之

● 議員撰舉名簿

○明治二十二年二月二十三日訓令第三十四號 郡役所 戶長役場(隱岐國ヲ除ク)
 市町村制實施ノ場合ニ於テ市制及町村制第十八條中選舉原簿及選舉人名簿市制第二十六條
 町村制第二十七條中選舉錄ハ別紙書式ニ據リ調製シ其選舉權アル者ヨリ市町村長へ届出手
 續等ハ市町村長ニ於テ適宜取計フヘキ儀ト心得ヘシ
 (選舉原簿書式)

氏名	出生年月日	住所番地	占居年月日	地租割金	所得稅附加稅金	戶別割(家屋割)金	營業割金	額納稅(市町)市控直
何某	年月日	番地	年月日	圓錢厘	圓錢厘	圓錢厘	圓錢厘	圓錢厘
何某	年月日	番地	年月日	圓錢厘	圓錢厘	圓錢厘	圓錢厘	圓錢厘
何某	年月日	番地	年月日	圓錢厘	圓錢厘	圓錢厘	圓錢厘	圓錢厘
何某	年月日	番地	年月日	圓錢厘	圓錢厘	圓錢厘	圓錢厘	圓錢厘
何某	年月日	番地	年月日	圓錢厘	圓錢厘	圓錢厘	圓錢厘	圓錢厘

第一類 第四節 市町村

合	計	金	圓	錢	厘	金	圓	錢	厘	金	圓	錢	厘
明治何年何月何日以來二年間市(町村)税ヲ分擔ス	有					有							
明治何年何月何日以來二年間地租ヲ納付ス	有					有							
明治何年何月何日以來二年間直接國税二圓以上ヲ納付ス	無					無							

選舉原簿書式解説

- 第一欄ニハ選舉權ヲ有スルモノ、氏名及會社其他法人ノ名稱ヲ記載ス
- 第二欄ニハ出生ノ年月日ヲ記載ス但市制町村制第十二條第二項第三項ニ據リ選舉權ヲ有スル者ハ之ヲ欠ク
- 第三欄ニハ住所ノ番地及其市町村内ニ占居ノ年月日ヲ記載ス又市制町村制第十二條第二項ニ據リ選舉權ヲ有スル者ニシテ其市町村内ニ住居スルハ住所番地ノ欄ニ記載シ會社其他ノ法人及他市町村ニ住居スルモノハ末尾空欄中ニ其住所又ハ所在地番號ヲ記載ス但住所番地ハ記入ノ必要ナキ場合占居年月日ハ三年以來住居ヲ占ムルモノハ之ヲ欠クモ妨ナシ

- 四 直接市町村税ノ納額ハ選舉會豫定期日ノ前年度ノ納稅額ヲ記載ス
- 五 市町村税地租及直接國税ハ選舉會豫定期日ヨリ溯リ前滿二ケ週間斷テ納稅ノ義務ヲ負擔スルモノヲ記載ス但市町村制施行以前ニ係ルモノハ區町村會水利土功會ノ議決ニ係ル直接税ヲ記載ス
- 六 地租納付ノ爲メ新ニ選舉權ヲ得タル者ノ年數ハ地券書替ノ日ヨリ計算ス
- 七 直接國税貳圓以上納付ノ爲メ新ニ選舉權ヲ得タル者ノ年數ハ其納稅期前納ニ屬スルトキハ納期ノ末日ヨリ後納ニ屬スルトキハ納稅義務ノ起リタル初日ヨリ計算ス
- 八 年限ノ特免ヲ得タルモノハ末尾ノ空欄中ニ特免ノ事由ヲ摘載ス
- 九 被選舉人ヲ識別スル便宜ノ爲メ第三欄ノ次ニ(被選舉權ヲ有ス)ノ一欄ヲ設クルハ妨ナシ

選舉人名簿書式

直接市町村税納額	住	所	氏	名

選舉人名簿書式解說

- 一 市町村制第十二條第一項第二項第三項ニ據リ選舉權ヲ有スルモノニシテ直接市町村
 稅納額ノ多キ者ヨリ順次ニ列記シ納額同シキモノハ住居年數多キ者ヨリ順次ニ列記
 シ住居ノ年數ニ依リ難キモノハ年齡ニ依リ年齡ニモ依リ難キモノハ市町村長抽籤ヲ
 以テ定ムル所ニ據リ記載ス
- 二 直接市町村稅ヲ總計シ其總額ヲ等級ノ數ニ分チタル額ニ當ル迄ノ者ヲ以テ一級選舉
 人トシ爾餘ノ選舉人ヲ以テ二級三級ノ選舉人トス但市ハ選舉區町村ハ選舉分會ヲ設
 ケタルトキハ其選舉區及分會ニ要スル爲メ同一ノ名簿數部ヲ調製ス
- 三 住所ノ欄ニハ現住居ノ番地又ハ會社其他法人ノ所在地ヲ記ス但他市町村ニ住居シテ
 市制町村制第十二條第二項ニ據リ選舉權ヲ有スル者ハ其郡市町村住所ノ番地ヲ記ス
- 四 直接市町村納稅額ノ欄ニハ選舉豫定期日ノ前年度ノ納稅額ヲ記載ス

某市町又ハ選舉錄
 某市町又ハ會議員何級定期改選又ハ補缺選舉
 本市町又ハ會定期改選ニ方リ議員若干名選舉ノ爲メ本月日某番町地ニ於テ何級ノ選舉會ヲ
 本町又ハ補缺選舉

開キ市長(又ハ町村長)ニ於テ何某々々ノ幾名選舉掛ニ選任シ市長何某又ハ町村長何某又ハ其代
 理者何某選舉掛長トナル

同日午前(午後)第何時選舉掛長選舉掛着席開會ス
 午前(午後)第何時ヲ以テ投票ヲ閉鎖ス其投票ヲ開キ之ヲ檢スルニ投票總數ノ內有効投票若
 干ニシテ其投票ヲ受ケタル人名及投票點數左ノ如シ

何 何 何點

右投票點數ノ多少ヲ比較シ某某ノ幾名ヲ以テ當選者ト定ム而シテ某某ハ投票ノ數相同キヲ
 以テ某ノ年齡若干某ノ年齡若干ヨリモ多キヲ以テ年長者某ヲ取リ某某ハ孰モ年齡若干孰モ
 同年ナルヲ以テ掛長自ラ抽籤ヲ以テ某ヲ當選トス
 無効投票總數若干ノ中何票ハ人名ヲ記載セス何票ハ被選舉人名ノ外他事ヲ記入スルモノ何
 票ハ代人ヲ出シテ投票セシモ其代人ノ年齡未了年ナルカ故ニ無資格ノ者トシ孰レモ成法ニ
 據リ棄却ス右投票ノ受理並効力ニ關スル調査ヲ遂ケ午後第何時全ク選舉事務ヲ了シ此選舉
 會ヲ閉ツ
 右選舉ノ顛末ヲ記錄シ選舉人ノ面前ニ於テ之ヲ朗讀シ別冊選舉人名簿點數其他關係書類何
 括テ合綴シ其正當ナルヲ記スル爲メ爰ニ署名捺印ス

第一類 第四節 市町村

明治 年 月 日

七百九十六

撰舉掛長
市 町 長
撰舉掛

同
何 某
何 某

例言

- 一 選舉區又ハ撰舉分會ヲ設クルモノモ此書式ニ準ス但分會ノ撰舉ニ在テハ固ヨリ開票ニ關スル事項ヲ記セサルモノトス
- 一 前書式ノ事項ノ外選舉掛長ニ於テ必要ト認ムル事件アルトキハ左ノ例ニ倣ヒ其願末要領ヲ簡明ニ記載スルヲ要ス
- 一 投票ノ受理並効力ニ關スル事項ハ撰舉掛又ハ掛長ニ於テ決定セル事
- 一 同時ニ補缺員數名ヲ撰舉シ前任者ノ補缺ノ順序ヲ定メタル事
- 一 撰舉會開場中選舉人ニアラサルモノ會場ニ入ラントセシモノヲ掛長之ヲ制止シ場外ニ退出セシメシ事
- 一 撰舉人某ハ誤テ投票用紙ヲ毀損シ投票時間中會場ニテ其交換ヲ請求セシナ以テ引換ヘタル事

一 撰舉人ニアラサルモノ他人ノ氏名ヲ詐稱シテ投票セントシタルヲ掛長之ヲ拒絕セシ事

● 市町村長私事旅行

○明治二十二年六月三日訓令第百十二號 郡役所 市役所 町村役場

市町村長ニ於テ私事旅行セントスルトキハ市長ハ知事町村長ハ郡長ノ許可ヲ受クヘシ

● 市町村吏死亡去職報告

○明治二十二年七月二十六日訓令第百五十六號 郡役所 市役所 町村役場

市町村吏員ニシテ知事ノ認可ヲ得テ就職シタルモノ死亡若クハ其職ヲ去リタルトキハ二日以内ニ其廳ヲ發シ當廳ニ申報ス可シ

● 懲戒處分報告

○明治二十二年十月二十六日訓令第百號 郡役所 市役所 町村役場

郡長又ハ市參事會若クハ町村長ニ於テ市町村吏員ニ對シ懲戒處分ヲ爲シ又ハ郡長ニ於テ町村吏員ニ對シ懲戒裁判ヲ爲シ若クハ其懲戒裁判ノ裁決前吏員ノ停職ヲ命シ並給料ヲ停止シタルトキハ二日以内ニ其廳ヲ發シ詳細當廳ニ申報ス可シ

● 町村組件事業

○明治二十二年七月九日訓令第百四十號 郡役所

第一類 第四節 市町村

七百九十七

町村組合協議ノ規定ニ依リ郡長ニ管理ヲ請フモノ其組合一部若クハ數郡ノ全般ニ涉ルモノハ郡長ニ於テ直ニ之ヲ許可シテ後子之ヲ知事ニ報告スルコトヲ得

○明治二十二年七月二十二日訓令第五百十三號 郡役所

町村組合協議ノ規定ニ依リ郡長ニ於テ管理スル并該出納簿冊ノ義ハ明治二十年十月訓令第五百二十二號郡役所金錢物品計算簿記規程ニ據ルノ限リニアラス

●監督官廳ノ許可ヲ若クハ認可受クヘキ書面ニ付郡長上申

○明治二十二年五月二十二日訓令第五百五號 郡役所 町村役場

明治二十一年法律第一號町村制ニ據リ町村ヨリ内務大臣大藏大臣及縣知事ノ許可若クハ認可ヲ受ク可キ書面ハ總テ郡役所ヲ經由ス可シ若シ郡長ニ於テ意見アルトキハ知事ニ上申スヘシ

十二 役浦場

●浦役人

○明治十二年三月十三日丁第九號 沿海 各郡 町村 浦

浦役人之儀ハ沿海町村浦擔當ノ正副戶長ニテ兼務致來候處郡治改正後モ戶長ニテ兼務致候儀ト可心得此旨相達候事

○明治十年七月廿六日丙第七十一號 浦役人エ

浦役人之儀ハ沿海村浦擔當ノ正副戶長兼務ニ有之處往々取扱上區務ト混同候而ハ不都合ニ付左ニ掲載セル事務ハ浦役人ノ擔任ト相心得都而其職名ヲ以取扱諸帳簿等モ區別相立置可申此旨相達候事

一浦役人ハ其地繫泊船ニ關スル庶務警察事務稅關事務其他主管アル事務ヲ除キ假令ハ乘組困難ヲ等及難破船取扱難破浦證交付與等ノヲ掌ル者職難ニ罹リ或ハ船具ノ毀損或ハ薪水糧食ノ欠耗等ルノ類

○明治十五年三月廿二日乙第三十四號 郡 町村

浦役人難破船取扱ノ間日當給與致來候處右ハ本務戶長ノ給料アルモノニ付自今支給不致候條此旨相達候事

●海員雇入雇止

○明治十二年八月二十日甲第五百五十六號

本年太政官第九號ヲ以西洋形商船海員雇入雇止規則公布相成候ニ付テハ右雇入雇止證書用

第一類 第四節 浦役場

紙左ノケ所へ下渡置候條此旨布達事

出雲國 松江 美保關 加賀 宇龍

石見國 濱田 温泉津

伯耆國 堺

隱岐國 西郷

○明治十七年四月十七日第九號 沿海 郡 町 村

客歲^{十二} 第四十五號布告ヲ以明治十二年第九號布告西洋形船海員雇入雇止規則第四條へ三項追加相成候ニ就テハ右事務取扱手續左之通相定候條此旨相達候事

海員雇入雇止務事取扱手續

第一條 雇入ノ公認ヲ與ルニ際シ浦役人ハ左項ニ注意スヘシ

第一船長、運轉手、機關手、技術免狀ノ有無ヲ檢問スル

第二被雇者ニ於テ最後ノ雇止證書ヲ所持スルヤ否ヲ推問スル

第三被雇者雇入約定ノ旨趣ヲ了解シタルヤ否ヲ推問スル

第二條 浦役人ハ船長、運轉手、機關手、技術免狀ヲ檢査シ真正ノモノト認ムルハ農商務省ヨリ發行シタル技術免狀檢査證書ニ該免狀ノ種類及船名定繫港名等ヲ記シテ之ヲ交付スヘシ

第三條 浦役人ハ被雇者ヨリ最後雇止證書ヲ出サシメ其證書裡面へ何年月日何港ニ於テ更

ニ何船へ雇入トナリタル旨ヲ記入シ且之レニ認印スヘシ但新ニ海員トナリ最後雇止證書ヲ所持セサルモノハ此限ニアラス

第四條 被雇者中定約ノ旨趣ヲ了解セサルモノアレハ浦役人ニ於テ或ハ之ヲ讀聞セ或ハ解釋シテ充分了解セシムヘシ

第五條 新ニ海員トナル者ニ雇入公認ヲ與ヘタルハ其族籍氏名年齢ヲ本籍ノ戶長ニ照會シ從前海軍兵役ノ有無ヲ取調ヘ雇入證書ノ寫若シクハ海員名簿ニ記入スヘシ(明治十七年八月丁第二十號ヲ以テ追加元第五條以下順次繰下ケ)

第六條 雇入ノハ勿論雇止ノギト雖モ其證書ノ寫ヲ浦役場ニ保存スヘシ且雇入雇止事務繁劇ノ場所ニ於テハ更ニ海員名簿ヲ備置雇者被雇者ノ住所氏名乘組船名等ヲ記入シ他日ノ參照ニ供スヘシ

第七條 雇止メ公認ヲ爲スルハ前定約面ト相違ノ有無ヲ取糺シ若シ當初雇入定約面ト相違ノ廉有之ルハ船内日記簿其他ノ書類ニ據リ雇者ヨリ其實事ヲ證明セシメ海員名簿ニ其旨ヲ記入シ而シテ之カ公認ヲ與フヘシ

第八條 甲地浦役場ニ於テ雇入ノ公認ヲシタルモノ乙地浦役場ニ於テ雇止公認ヲ爲シタルハ郵便其他便宜ノ方法ヲ以甲地浦役場へ遅クモ一ヶ月以内ニ之ヲ通報スヘシ此場

合ニ於テハ甲乙兩浦役場ニ於テハ其雇入證書ノ寫若クハ海員名簿ニ其事由ヲ記入スヘシ

第九條 雇入雇止證書中被雇者年齢ハ必ス生年月日ヲ記入スヘシ

第一類 第四節 浦役場

第十條 雇入雇止證書中書損アルハ必ス正誤セシメ浦役人之ニ認印スヘシ若シ書損甚シク字句不明ナルハ更ニ新調セシムヘシ

第十一條 雇入期限内脱船又ハ死者アリシト届出タルハ雇入證書中事故摘要ノ部ヘ其事故ヲ記載シ尙ホ其證書ノ寫若クハ海員名簿ニ之ヲ記入スヘシ

第十二條 雇入證書ハ假令ヒ餘白アリト雖モ再度之ヲ使用スヘカラス故ニ其餘白ハ總テ斜線ヲ畫スヘシ

第十三條 雇入期限内雇者被雇者ヨリ雇止ノ公認ヲ請フモノアルハ規則ニ照シテ其事由ヲ查明シ公認ヲ與フヘシ但シ正副雇入證書及ヒ海員名簿ニ其事由ヲ記入スヘシ

第十四條 雇入期限内ニ雇者變更スト雖モ更ニ雇入定約ヲ爲サシムルニ及ハス然レモ此場合ニ於テハ滿期雇止ノハ雇者變更ノ事由ヲ正副雇入證書若クハ海員名簿ニ記入スヘシ

第十五條 海技免狀ヲ受有スルモノハ海員雇入雇止證書職務欄内ニ免狀ノ種類及現ニ服務ノ職名ヲ記シテ公認ヲ與フヘシ(明治十八年六月丁第八號ヲ以追加)

○明治十七年三月二十一日丁第七號 沿海 郡役所 浦役場

客年^{十二} 太政官第四十五號ヲ以海員雇入雇止手数料收入之儀布告相成候ニ付テハ右手數料表浦役場ニ於テハ別紙第一號雛形ニ倣ヒ調製シ七月五日限所轄郡役所ヘ差出郡役所ニ於テハ取纏メ第二號惣計表ヲ製シ七月十日限當廳ヘ可差出此旨相達候事

第一號表(明治十八年十月丁第二十二號ヲ以更正二號表共)

明治何年 自何月海員雇入雇止手数料收入明細表

何村浦役場

雇者人員	被雇者人員	壹ヶ月分給料額	百分一手數料額
雇入何人	被雇何人	金若干	金若干
雇止何人	解雇何人	金若干	金若干

第貳號表

明治何年 自何月海員雇入雇止手数料收入明細表

國區郡名	浦役場地名	雇者人員		被雇者人員		壹ヶ月分給料額	百分一手數料額
		雇入何人	雇止何人	被雇何人	解雇何人		
何國何區何郡	何村何町	雇入何人	雇止何人	被雇何人	解雇何人	金若干	金若干
同	同	雇入何人	雇止何人	被雇何人	解雇何人	同	同
同	同	雇入何人	雇止何人	被雇何人	解雇何人	同	同
計	何ヶ所	雇入何人	雇止何人	被雇何人	解雇何人	金若干	金若干

第一類 第四節 浦役場

○明治十七年十月十日丁第二十四號 沿海郡 町村
本年^四本縣丁第九號達第六條^五舊第ニ依リ雇止ノ并浦役場ニ保存スヘキ証書ノ寫ハ其代價ヲ徵收セス浦役場ニ於テ無代支拂ニ相立毎歲兩度拂下有無届出之節其員數開申スヘシ此旨相達候事

●難破船取扱

○明治八年七月十五日乙第七號
第三區ヨリ 第十二區ヨリ 第三十四區ヨリ
第十區マテ 第十四區マテ 第三十六區マテ
第四十八區ヨリ 第四十九區 第五十二區ヨリ
第五十八區マテ 正副戸長エ 第五十三區マテ
第七十二區マテ
今般海岸村浦へ浦役人設置候ニ就テハ難破届出候共遭難ノ摸樣ニ寄官員出張不致節ハ本年甲第二百十九號難破規則及別紙達書ニ照準取計畫類取束子可差出候事
右之通相達候事
別紙(明治七年十月太政官第四百十號達書ス)

沿革要領

明治八年七月乙第一號浦役人ハ其區内正副戸長ヲシテ兼務セシム

十三 委任條件

●島司

○明治二十二年十月二十五日告示第四百十五號
當廳事務中島司ニ委任ノ條件左ノ通更正ス

島司ニ委任條件

- 一 島廳在勤判任官官國幣社神職戸長勸業委員及町村立學校職員ノ歸省墓參轉地養河旅行願及除服ノ事
- 二 島廳雇戸長役場用係筆生及町村立小學校授業生ノ官吏服務紀律ニ係ル願ノ事
但全紀律第六條第十一條戸長ニ處分セシムルモノヲ除ク
- 三 縣社以下神官進退ノ事
- 四 縣社以下神社並寺院改造修繕願ノ事
- 五 神佛祭典開帳願ノ事
- 六 社寺境内伐木願ノ事
- 七 船燈信號器監査ノ事
- 八 戸籍ニ關スル願ノ事
但外國人ニ關スルモノヲ除ク
- 九 官地拜借人其拜借地ニ於ケル所有ノ建物ヲ書入質及賣買讓與スルトキ與書ノ事

第一類 第四節 委任條件

- 十 官地内一時生産スル動植物處分ノ事
- 十一 官地拜借願及官地内土石類掘採願ノ事
但官林ニ係ルモノヲ除ク
- 十二 水面捕魚採藻場借區願ノ事
- 十三 海面及官有池沼埋立並其地所下渡民有地ニ組換ノ事
但川口港内及其近傍並壹町歩以上ノ工事ヲ除ク
- 十四 道路堤塘溝渠溜池新設變更ニ關スル民有地ヲ官有地ニ編入及民有地内地種組換ノ事
- 十五 道路敷上地ニ對シ代地トシテ舊道路敷下渡民有地ニ組換ノ事
- 十六 民有ノ地所建物船舶ヲ官有トナシタルトキ登記請求ノ事
- 十七 官地拜借料及使用料不納者處分ノ事
- 十八 備荒儲蓄法ニ據リ罹災者救助ノ事
- 十九 有害鳥獸威殺願ノ事
- 二十 諸市場願ノ事
- 二十一 河港堤塘道路橋梁廻堰埭溝渠溜池新設變更願ノ事
- 二十二 道路堤防一時切割願ノ事
- 二十三 道路並木保護及植繼ノ事
- 二十四 第二種道路橋梁河川堤防修築費補助及全古木石類處分ノ事

- 二十五 郡界標建設ノ事
- 二十六 町村立私立學校ノ分教場設置廢止ノ事
但高等小學校ヲ除ク
- 二十七 町村立學校幼稚園書籍館屋舎ノ模樣替及其構内地形變更ノ事
- 二十八 尋常小學校補習科及簡易小學校補修科設置ノ事
- 二十九 尋常小學校裁縫專修科及簡易小學校裁縫科設置ノ事
- 三十 小學校資産預入及貸付ニ關スル事
- 三十一 豫算額内ニ於テ看守傭入程度ノ人員ヲ増減ノ事
- 三十二 看守命免及懲罰ノ事
但懲罰免職ヲ除ク
- 三十三 監獄備品新調及修補ノ事
- 三十四 監獄廳舎修繕ノ事
- 三十五 懲罰囚仮免ノ事
- 三十六 歳入歳出ノ收支ヲ命令スル事
但府縣費神社費諸拂戻及欲損補填金ヲ除ク
- 三十七 官沒財産及官有不用物品公賣ノ事
- 三十八 官沒及其公賣ニ係ル土地々種組換ノ事

第一類 第四節 委任條件

- 三十九 酒酢酒酢醬油自家用料酒醬麴菓子煙草牛馬賣買營業願届ノ事
- 四十 船車檢印鑑札付與及賣買讓渡願並解破届ノ事
- 四十一 菓子製造稅額査定ノ事
- 四十二 地租抵當預米檢査及競賣ノ事
- 四十三 巡査命免ノ事
- 但懲罰免職ヲ除ク
- 四十四 巡査管外へ派遣ノ事
- 四十五 警察署分署備品一個ノ價金五圓未滿ノモノ新調及一個ノ價金二十圓未滿ノモノ改造修補ノ事
- 四十六 人力車及宿屋營業組合規約認可ノ事
- 四十七 火葬地墓地及獸畜死屍燒棄場埋沒場解野場願ヲ處分シ且解跡場ヲ除ク外其地種組換ノ事
- 四十八 賣藥請賣行商願ノ事
- 四十九 船繫杭並棧橋建設魚圍願ノ事
- 五十 種馬檢査ノ事
- 五十一 諸貸下金徵收ノ事
- 但國庫金ヲ除ク

五十二 印紙類出納命令ノ事
 五十三 內國稅徵收費所屬物品出納命令ノ事
 右ノ外縣令訓令ヲ以委任ノ條件

● 郡長

○明治二十二年八月二日訓令第六十二號 郡役所
 當廳事務中郡長ニ委任ノ條件左ノ通更正ス

郡長ニ委任條件

- 一 縣社以下神官進退ノ事
- 二 郷社以下神社式内及國史現在ノ神社ヲ除ク 並寺院改造修繕願ノ事
- 三 神佛祭典開帳ノ事
- 四 社寺境内民地伐木ノ事
- 五 官地拜借人其拜借地ニ於ケル所有ノ建物ヲ書入質及賣買讓與スルトキ與書ノ事
- 六 官地内一時生産スル動植物處分ノ事
- 七 官地及官有水面拜借願並官地土石堀探願實地檢査ノ事
 但官林内ニ係ルモノヲ除ク
- 八 海面埋立願實地檢査ノ事
 但川口港内及其近傍並壹町歩以上ノ工事ヲ除ク

第一類 第四節 委任條件

- 九 官地拜借料及使用料不納者^{國庫收入ニ係ルモノヲ除ク}處分ノ事
- 十 民有ノ地所建物船舶ヲ官有トナシタルトキ登記請求ノ事
- 十一 備荒儲蓄法ニ據リ一時救助ノ事
- 十二 備荒公儲金徵收ノ事
- 十三 地方稅不納ヨリ生スル官沒財產^{土地ヲ除ク}公賣ノ事
- 十四 有害鳥獸威殺願ノ事
- 十五 諸市場願ノ事
- 十六 割鐵鍛冶場營業起廢願ノ事
- 十七 官林立入鑑札下附ノ事
- 十八 墓地火葬地願實地檢査ノ事
- 十九 賣藥請賣及行商願ノ事
- 二十 河港堤塘道路橋梁樋閘堰埭溝渠溜池新設又ハ變更願實地檢査ノ事
- 二十一 道路堤防ノ一時切割及船繫杭並棧橋建設魚圍願ノ事
- 二十二 道路並木保護及植繼ノ事
但第一種ニ係ル道路ノ並木植繼ハ此限ニアラス
- 二十三 戶籍ニ關スル願ノ事
但外國人ニ關スル願及無籍者編籍並戶籍上誤脫訂正願ハ此限ニアラス

- 二十四 町村立私立學校ノ分教場設置廢止ノ事
但高等小學校ハ除ク
- 二十五 町村立學校幼稚園書籍館屋舎ノ摸樣替及其構内地形變更ノ事
- 二十六 尋常小學校裁縫專修科及簡易小學校裁縫科設置ノ事
- 二十七 獸畜死屍燒棄場埋沒場願實地檢査ノ事
- 二十八 諸貸下金^{國庫金ヲ除ク}徵收ノ事
右ノ外縣令訓令ヲ以テ委任ノ條件
- 明治二十二年八月二日告示第百十一號
當廳事務中郡長ニ委任ノ條件左ノ通更正ス(條件ハ訓令第百六十二號ノ通ニ付零ス)
- 明治十九年十一月四日訓令第六十三號 郡役所
郡長ニ於テ便宜施行シテ後知事ニ報告スルヲ得ル事項ノ概目左ノ如シ
- 一 國稅地方稅備荒儲蓄金及町村費不納者處分ノ事
- 二 逃亡死亡絕家ノ財產處分ノ事
- 三 官有地ノ倒木枯木ヲ賣却スル事
- 四 電線道路田畑水利ニ障礙アル官有樹木ヲ伐採スル事
- 五 河岸地借地檢査ノ事
- 六 印紙賣捌願ノ事(明治二十二年六月訓令第百二十三號ヲ以鳴司ノ外削除)

第一類 第四節 委任條件

- 七 學校資金ノ事
 - 八 地方税支弁ニ係ル道路堤防急破修繕ノ事
 - 九 非常水害防禦ノ爲メ三等官林竹木伐採ノ事
 - 十 地券書換願ノ事
 - 十一 社寺什物取締ノ事
 - 十二 縣社以下並寺院境内枯損竹木伐採及竹木栽培願ノ事
 - 十三 度量衡檢査ノ事
 - 十四 諸貸下金徴收處分ノ事
- 右ノ外法律命令ヲ以テ委任及知事ヨリ特ニ分任スル條件
- 明治十九年十一月四日告示第百十三號
郡長ニ於テ便宜施行スル事項ノ概目左ノ如シ(明治二十二年六月告示第九十三號中削除共ニ訓令第六十三號ノ通ニ付零ス)
- 明治二十二年二月二十一日訓令第四十四號 郡役所
社殿寺堂或ハ人民家屋ニ直接ノ障礙アル官有樹木若クハ枝葉伐採之義ハ客年^{十一月}訓令第六十三號第四項ニ準シ處分スヘシ
- 但官國幣社境内樹木ハ此限ニアラス

● 市長

○明治二十二年六月二十八日告示第九十六號
當廳事務中島根縣松江市長ヘ委任ノ條件左ノ如シ

松江市長ヘ委任條件

- 一 備荒儲蓄法ニ據リ一時救助ノ事
- 二 地方税及備荒公儲金徴收ニ關スル事
- 三 地方税中營業税雜種税ニ關スル願届ヲ許可シ若クハ承認スル事
- 四 地方税及備荒公儲金不納者處分ニ關スル事
- 五 地方税不納ヨリ生スル官沒財産^{土地}ヲ公賣ノ事
- 六 諸市場願ノ事
- 七 縣社以下神官進退ノ事
- 八 村社以下神社并寺院改造修繕願ノ事
- 九 神佛祭典開帳ノ事
- 十 社寺境内^地有 伐木ノ事
- 十一 戶籍ニ關スル願ノ事
- 十二 但外國人ニ關スル願及無籍者編籍并戶籍上誤脱訂正願ヲ除ク
- 十三 官地拜借人所有ノ建物ヲ書入質若クハ賣買讓與スルトキ與書ノ事
- 官地内一時生産スル動植物處分ノ事

第一類 第四節 委任條件

十四 官地及官有水面拜借願并官地主石堀探願實地檢査ノ事

但官林内ニ係ルモノヲ除ク

十五 官地拜借料及使用料不納者國庫收入ニ係ルモノヲ除ク處分ノ事

十六 官地拂下代及拜借料使用料徴收ノ事

但國庫收入ニ係ルモノヲ除ク

十七 民有ノ地所ヲ官有トナシタルトキ登記請求ノ事

十八 賣藥請賣行商願ノ事

十九 私學校ノ分教場設置廢止ノ事

沿革要領

明治十二年一月乙第二號府縣官職制並郡戶長職務取扱達(全年五月乙第八十六號全年七月乙第百三十七號十三年二月郡乙第十三號全年十月郡乙第八十四號全年十一月乙第七十一號全年十二月郡乙第百五號十四年四月郡乙第二十七號全年五月郡乙第三十八號全年十月郡乙第七十二號全年十月郡乙第七十五號十五年四月郡乙第二十四號全年十月郡乙第六十四號全年十月郡乙第六十九號全年十一月郡乙第七十七號十六年二月郡乙第十六號全年四月郡乙第二十九號全年五月郡乙第四十號全年九月郡乙第八十八號十七年二月郡乙第十三號全年二月郡乙第十九號更正)○十六年三月郡乙第六號堤塘使用及道路拜借料金支辨堤防上ノ損竹木其他ノ拂下代金上納方雲石郡長へ委任○全年六月郡乙第七號朝鮮國人民漂着ノ節處分ノ事ヲ沿海郡長ニ委任○全年十二月郡乙第十二號全年郡乙第六號達更正○十七年二月郡乙第八號十四年郡乙第七十五號及十六年郡乙第七號達廢止○全年九月郡乙第百二十三號郡長委任條件更正(全年九月郡乙第百二十九號全年十月郡乙第百四十九號全年十一月郡乙第百五十七號全年十二月郡乙第百六十九號十八年二月郡乙第八號全年三月郡乙第二十號全年五月郡乙第三十二號全年五月郡乙第三十四號全年六月郡乙第三十七號全年六月郡乙第三十九號十九年二月郡乙第十號全年四月郡乙第三十三號全年四月郡乙第三十五號全年五月郡乙第四十五號更正)○全年九月郡乙第百二十四號

當分郡長委任條件達(二十二年一月訓令第十六號更正)○十九年十一月訓令第六十二號郡長委任條件更正(十九年十二月訓令第八十九號二十年四月訓令第八十八號全年六月訓令第百五十五號二十一年六月訓令第百三號二十二年二月訓令第二十五號全年三月訓令第四十五號全年五月訓令第九十四號全訓令第百八號全年六月訓令百二十二號更正)○二十年六月訓令第百四十六號十六年郡乙第十二號達廢止○二十一年五月告示第百四十六號島司委任條件告示(全年五月告示第五十二號全年六月告示第六十七號全年八月告示第八十七號二十二年一月告示第四號全年三月告示第五十一號全年五月告示第八十三號全年七月告示第百四號更正)

第一類 第四節 委任條件

十四 町村會 水利土功會

● 町村會規則

○明治十七年六月二十一日甲第七十三號

區町村會法第二條ニ據リ本縣町村會規則別冊之通相定メ本年七月一日ヨリ施行ス此旨布達候事

但從前ノ町村會ニ關スル規則達ハ總テ全日ヨリ廢止ス

町村會規則

町村會

第一章 總則

第一條 町村會ハ通常會ト臨時會トノ二類ニ別ツ定時ニ開クモノヲ通常會トシ臨時ニ開クモノヲ臨時會トス(明治十七年七月甲第八十五號ヲ以テ第一二七條ヲ削除順次線上ク)

第二條 臨時會ハ特ニ會議ヲ要スル事件ニ限リ其他ノ事件ヲ議スルヲ得ス

第三條 町村會ハ毎年通常會ノ初メニ於テ町村費ニ係ル前年度ノ出納決算報告書ヲ受ケ戶

長ニ説明ヲ求ムルヲ得

第四條 本會ハ議員ノ正當事故ナク參會セサルモノヲ審査シ退職者トナスヲ得

第五條 區町村會法ニ據リ戶長ヨリ縣令ノ指揮又ハ認可ヲ請フルハ郡長ヲ經由スヘキモノトス

第一類 第四節 町村會 水利土功會

第六條 議員ハ俸給及旅費日當ヲ給セス

第七條 本則ノ外議事ノ細則ヲ要スルトキハ戸長ニ於テ便宜取設之ヲ施行スルヲ得

第二章 選舉

第八條 町村會議員ノ數ハ其町村人口ノ多寡ニヨリ左ノ區別ヲ以テ之ヲ定ム

但議長ハ此人員外トス

人口三百人以下 五人

全 三百人以上 七人

全 千五百人以上 十人

第九條 町村會書記ハ議長ニ於テ議員外ヨリ之ヲ撰ヒ庶務ヲ整理セシム其俸給ハ會議ノ評

決ヲ以テ之ヲ定メ會議費ヨリ支給ス

第十條 議員ヲ選舉セントスルハ議長ヨリ豫メ選舉會ヲ開クヘキ場所投票ヲ爲スヘキ時

日投票書式ヲ定メ遅クモ五日以前ニ之ヲ町村内ニ公告スヘシ

第十一條 選舉ノ投票ハ當日其豫定ノ場所ニ於テ戸長之ヲ調査シ選舉會中ノ取締ヲナスヘシ

第十二條 選舉人ハ議長ヨリ公告シタル書式ニ從ヒ被選人ノ姓名及自己ノ姓名年齢ヲ記シ

タル投票ヲ作り當日之ヲ戸長ヘ出スヘシ

投票ハ多數ノモノヲ以テ當選人トシ全數ノモノハ年長ヲ取り同年ノモノハ闊ヲ以テ之ヲ定

ム

但投票ハ代人ニ托シ差出スモ妨ケナシ若シ豫定ノ時限ニ後レ差出シタルハ其數ニ加

フルヲ得ス

第十三條 投票終ルノ後戸長ハ選舉人名簿ニ就キ投票ノ當否ヲ查シ選舉人ノ内二名以上ヲ

シテ之ヲ披封セシメ被選人名簿ニ付キテ當選人ノ當否ヲ查ス若シ被選人ノ權ナキモノアル

ハ或ハ當選人自ラ其撰ヲ辭スルカ又ハ投票ノ日ヨリ三十日以内欠員アルハ順次投票ノ

多數ヲ得タルモノヲ取ル

第十四條 戸長ハ當選人ニ當撰狀ヲ交付シ受書ヲ取り其姓名ヲ郡長ニ報告シ町村内ニ公告

スヘシ

第十五條 議員ノ任期ハ六年トシテ三年毎ニ全數ノ半奇數ハ改撰ス第一回三年期ノ改撰

ヲナスニハ抽籤ヲ以テ其退任ノ人ヲ定ム

第十六條 前條ノ場合ニ於テハ前任ノ者ヲ再撰スルヲ得

第十七條 議員中若シ欠員アルハ更ニ之ニ代ル者ヲ選舉ス其欠ニ代ル議員ノ任期ハ補フ

所ノ先議員ノ撰レタル年ヨリ通算ス

第十八條 縣會ヨリ解散ヲ命シタルハ日數三十日以内更ニ議員ヲ解撰スヘシ

第三章 議 則

第十九條 議員半數以上出席セサレハ當日ノ會議ヲ開クヲ得ス

第一類 第四節 町村會 水利土功會

第二十條 會議ハ出席議員ノ過半數ニヨリ決ス可否全數ナルルハ議長ノ可否スル所ニヨル
第二十一條 戶長若クハ代理者ハ會議ニ於テ議案ノ旨趣ヲ辨明スルヲ得但可否ノ數ニ入ル
ヲ得ス

第二十二條 會議ハ傍聽ヲ許ス但議長ノ意見又ハ議員半數以上ノ要メニ依リ傍聽ヲ禁スル
ヲ得

第二十三條 議員ハ會議ニ方リ充分討論ノ權ヲ有ス然レハ人身上ニ就キ褒貶毀譽ニ涉ル
ヲ得ス

第二十四條 議場ヲ整理スルハ議長ノ職掌トス若シ議則ニ背キ議長之ヲ制止スルモ其命ニ
順ハサル者アルルハ議長ハ之ヲ議場外ニ退去セシムルヲ得

第四章 開閉

第二十五條 通常會ハ毎年一度一月二月ノ間ニ之ヲ開ク其開閉ハ戶長之ヲ命シ會期ハ七日
以內トス(明治十八年一月第十號二十年十月縣令第九十八號ヲ以更正)

第二十六條 臨時會ノ會期ハ三日以內トス但此ヲ開カントスルルハ其事由ヲ具シ郡長ニ報
告スヘシ

聯合町村會

第二十七條 郡長ニ於テ臨時會ヲ開カントスルトキハ其事由ヲ具シ知事ニ報告スヘシ(明
治十七年七月甲第八十六號ヲ以元本條更正二十年十月縣令第九十八號ヲ以再ヒ更正)

第二十八條 聯合町村會議員ハ聯合三ヶ町村以下ハ每町村三人四ヶ町村以上ハ二人十ヶ町
村以上ハ一人五十ヶ町村以上ハ一人戶長役場所轄町村ニ一人町村會議員中ヨリ互撰スヘシ
第二十九條 聯合町村會ヲ開クヘキ町村ノ内ニ於テ町村會ヲ開カサル所アルルハ前條互撰
ノ法ヲ用キス左ノ區別ニ從ヒ議員ヲ撰舉スルヲ得

- 一 戶長役場所轄内ハ聯合町村ヨリ撰舉ス
- 二 戶長數人ノ所轄ニ涉ルルハ前項ノ議員中ヨリ互撰ス

第三十條 聯合町村會區域戶長數人ノ所轄ニ涉ルモノハ郡長之ヲ管理スヘシ但便宜戶長ヲ
シテ其評決ヲ施行セシムルヲ得

第三十一條 職合町村費ハ聯合町村會ニ於テ每町村ノ負擔割合ノミヲ評決シ其賦課徵收方
法ハ各町村ニ於テ評決スルヲ得(明治十七年十月甲第四百四十二號ヲ以追加以下順次操下)

第三十二條 聯合町村會議員ハ片道三里以上旅費日當ヲ支給ス其額左ノ如シ

旅費 一日金六拾錢

第三十三條 前條々ニ掲クル規則ノ外本會ニ要スル規則ハ總テ町村會ニ準據スヘシ(明治
十七年七月甲第八十六號ヲ以更正)

○明治十七年六月廿一日甲第七十五號

區町村法第十四條水利土功會ノ規則ハ町村會規則ヲ適用スヘシ此旨布達候事
但此布達ハ本年七月一日ヨリ旅行ス

第一類 第四節 町村會 水利土功會

○明治十七年九月九日乙第四百四十八號 郡 町村

郡戸長欠員或ハ旅行等ノ場合之レカ代理者タル書記用係筆生等ニ於テ町村會若クハ聯合町村會ノ議長ハ勿論議長ヲ指定スルヲモ得サル儀ト心得ヘシ此旨相達候事

但旅行之場合ニ於テハ豫メ議長ヲ指定シ置ク等實際差支ナキ様便宜處辨スヘシ

○明治十七年九月十二日乙第五百五十二號 郡 町村

郡長若クハ戸長ヨリ町村會ノ意見ヲ問ヒ又ハ議會ヨリ縣令若クハ郡長戸長ニ建議等渾テ相成ラサル儀ト心得ヘシ此旨相達候事

○明治十八年二月十八日乙第二十四號 郡 町村

本縣町村會規則中町村會議員ノ任期六年トハ通常會ヲ六度勤ムル儀ト可相心得此旨相達候事

但第一回三年期モ本文ニ準シ三度トス尤本年內ニ於テ通常會ヲ二度勤ムルモノハ二ケ年ト計算スヘシ

○明治二十年十一月廿一日訓令第二百三十七號 郡役所 戸長役場

町村公共ノ經濟ニ屬スヘキ共有物ニ關スル事件ハ渾テ町村會ニ評決セシムヘシ

●開會要請及評決報告

○明治十七年六月二十一日乙第八十七號 郡役所

町村會若クハ聯合町村會及水利土功會ノ評決ハ戸長ヨリ閉會后十五日以内ニ郡長ニ報告ス

ヘシ此旨相達候事

但郡長ノ管理スル聯合町村會ノ評決ハ郡長ヨリ本文ニ準シ縣廳ヘ報告スヘシ

○明治十七年十一月十四日乙第六百六十九號 郡 町村

自今郡長若クハ戸長ニ於テ聯合町村會開設ヲ要請シ又ハ報告或ハ評決ヲ不適當トシ指擡ヲ請フ場合等ニ於テハ別紙書式ニ準依スヘシ

但町村會ノ評決ヲ不適當トシ指擡ヲ請フ亦本文ニ準ス

右相達候事

△聯合會開設要請上申例

聯合町(村)會開設ノ義ニ付上申

某費議定ノ爲メ別紙區域內各町(村)會ヲ併セ聯合會御開設相成度此段上申候也

明治何年何月何日

、、、、、、殿

△聯合會開設要請上申ノ別紙

何費

某郡

某町

某村

第一類 第四節 町村會 水利土功會

八百二十三

某町 某村

右一區域

全郡

某村

某町

某村

右一區域

△臨時聯合會開設報告ノ例

臨時聯合會開設報告

明治何年度臨時某費評決ノ爲メ全何年何月何日庶達第何號御達ノ區域ニ據リ來ル何日ヨリ何日マテ臨時聯合町(村)會開設候條此段及報告候也

明治何年何月何日

△聯合會評決報告ノ例

通常(臨時)聯合會評決報告

明治何年何月何日庶達第何號御達ニ據リ通常(臨時)聯合會開設候處別紙之通評決認可候條此段及報告候也

明治何年何月何日

本文ニ添附スヘキ別紙ハ原案ヲ墨書シ評決ヲ朱記シ別紙不認可同ニ添附スヘキ書

式ニ準シ唯其但書ヲ略スヘシ

△評決不認可ノ例

聯合會評決不認可之義ニ付伺

明治何年何月何日庶達第何號御達ニ據リ通常(臨時)聯合會開設候處別紙某費記載ノ何項評決ノ趣不認可原案ノ通施行致度此段相伺候也

明治何年何月何日

△評決不認可ノ別紙

明治何年度某費豫算書

原案

一金若干

某 費

但原案金若干ト積算セシハ云々(積算及ビ不認可ノ事由ヲ詳記スヘシ)

△此評決

△金若干

但評決金若干ト減セシハ云々(評決ノ事由ヲ詳記スヘシ)

○明治十七年八月二日乙第百一號 郡 町 村

戸長役場及教育衛生ノ各費及其事件ニ付戸長役場所轄又ハ學區衛生區ヲ各一區域トシ聯合町村會ヲ開設スヘシ

右相達候事

○明治十八年一月十六日乙第三號 郡 町村
勸業費及其事件ニ付戸長役場所轄ヲ一區域トシ各町村會ヲ併セ聯合會開設スヘシ
右相達候事

●町村費議案式

○明治十八年二月七日乙第十五號 郡 町村

町村費收入支出豫算議案書式左ノ通相定メ候條右ニ準據調製スヘシ此旨相達候事

明治何年某郡某町村費支出豫算議案

一金

内譯

支出額

金

内

戸長役場費

金

但小使何人一人一ヶ月金何程

雜給

金

但備品買上及繕費金何程消耗品費金何程

需用費

金

營繕費

但新築何坪壹坪金何程修繕何坪壹坪金何程

揭示場費

金

但

金

但

雜費

金

内

會議費

金

但

雜給

金

但

需用費

金

但

雜費

金

内

土木費

金

但

道路費

第一類 第四節 町村會 水利土功會

但 金 但 金 內 金 但 金 但 金 但 金 但 金 但 金 但

旅費

給料

學務委員諸費

雜費

營繕費

書籍器械費

賞典費

旅費

金 但 金 內 金 內 金 但 金 但 金 但 金 但 金

雜給

俸給

某學校費

教育費

用惡水費

堤防費

水防費

掃除費

橋梁渡船費

第一類 第四節 町村會 水利土功會

但 金 但 金 但 金 但 金 但 金 內 金 但 金 但 金 但

雜費

鳥獸屍取片付費

路傍便所費

郡醫給及貧民救療費

墓地火葬場諸費及管理費給料

衛生費

職務取扱費

旅費

金 內 金 但 金 內 金 但 金 但 金 但 金 內 金 但 金

給料

衛生委員諸費

傳染病豫防費

衛生費

雜費

雜給

旅費

教育會費

職務取扱費

第一類 第四節 町村會 水利土功會

金 但 內 金 但 內 金 但 內 金 但 內 金 但 內 金 但 內

警備費
防火費
勸業費
勸業委員會費
給料
旅費
職務取扱費
勸業會費

八百三十三

金 但 內 金 但 內 金 但 內 金 但 內 金 但 內 金 但 內 金 但 內

衛生會費
旅費
雜給
雜費
救助費
恤窮費
災害豫防費
蟲害豫防費
凶荒豫備費

八百三十二

金 何村
 但 金 何村
 金 內 總額何步戶別割
 但 金 何村
 金 何村
 但 金 何費雜收入
 金 前々年度ヨリ繰越金
 支出額ニ對スル收入過
 一納期 但町村費豫備
 第一期 從何月何日 至何月何日
 但地價割何步 反別割何步

營業割何步 反別割何步
 第二期 但
 第三期 但
 第四期 但
 一 金 明治何年度某郡某村費收入豫算議案
 內 收入額
 金 但地價何程地價何圓ニ付何程 地價割
 金 但反別何程反別何町步ニ付何程 反別割
 金 營業割
 但 戶別割
 第一類 第四節 町村會 水利土功會

但現住戸數何戸内賦課除何戸殘何戸一戸ニ付何程（或ハ現住戸數何戸内上等何戸一戸ニ付何程中等何戸一戸ニ付何程下等何戸一戸ニ付何程賦課除何戸）

雜收入

教育費雜入

某校生徒授業料

學資積金利息

衛生費雜入

路傍便所掃除代

何々

何々雜入

金

内

金

但生徒何人

金

金

内

金

但

金

金

但

金 金

一金

但町費豫備

一納期

第一期 從何月何日 至何月何日

但地價割何歩

第二期

但 營業割何歩

第三期

但

第四期

但

前々年度繰越金
寄附金
支出額ニ對スル收入過

反別割何歩
反別割何歩

△收入支出共精算報告書ハ總テ豫算書式ニ準據シ毎科目大ニ其豫算額ヲ朱ニテ肩書シ豫算ナキモノハ其旨摘載調製スヘシ茲ニ其一例ヲ示ス左ノ如シ

第一類 第四節 町村會 水利土功會

明治何年度某郡某町費支出精算報告

▲豫算金	▲金	▲内譯	▲金	▲内	▲金	▲金	▲金	▲金	▲金	▲金	▲金	▲金	▲金	▲金	▲金	▲金	▲金	▲金	▲金	▲金
支出額	戸長役場費	雜給	需用費	營繕費	揭示場費	雜費														

第一類 第四節 町村會 水利土功會

▲豫算金	▲金	▲内	▲外	▲金	▲金	▲金	▲金	▲金	▲金	▲金	▲金	▲金	▲金	▲金	▲金	▲金	▲金	▲金	▲金	▲金
收入額	前年度何費追拂	前年度不足補充	雜出	何々費	飲損金	前年度何費追拂	前年度不足補充	雜出	何々費	飲損金	前年度何費追拂	前年度不足補充	雜出	何々費	飲損金	前年度何費追拂	前年度不足補充	雜出	何々費	飲損金

▲飲損金 (水火盜雜等ニヨリ)
 ▲欠損ニ至リシモノ
 ▲前年度何費追拂 (決算報告ノ後發見本年
 度ニ於テ支拂タルモノ)

十五 町村費 水利土功費

● 町村費目、徴收科目

○明治十七年七月十四日乙第九十五號 郡 町村

町村會ニ於テ議定スヘキ費目ハ戶長役場費會議費土木費教育費衛生費救助費災害豫防費警備費勸業費トシ其徴收科目ハ地價割「反別割」營業割戸別割トス町村ノ情況ニ由リ現品若クハ夫役ヲ以テ徴收スルモ妨ケナシ但費目ノ増加ヲ要スルハ戶長ヨリ直子ニ指揮ヲ請フヘシ此旨相達候事(明治十七年八月乙第一百十號全年全月乙第二百二十五號十九年八月訓令第六號ヲ以更正)

○明治十七年六月廿一日乙第八十六號 郡 町村

本年七月本縣乙第九十五號達費目ニハ神社祭典費ノ如キ人々ノ申合ニ任スヘキモノヲ加フルヲ得ス此旨爲心得相達候事(明治十七年七月乙第九十八號ヲ以更正)

○明治十七年八月十六日乙第百貳拾六號 郡 町村

町村共有物取扱費ハ町村各費目中ニ屬スヘキモノトス
右相達候事

○明治十九年四月十日乙第四十七號 郡役所 戶長役場

町村共有物取扱費ハ成ルヘク現在ノ町村費目中ハ屬セシムヘシト雖モ若シ實際屬シ得カタキモノ之レアリ郡長又ハ戶長ニ於テ該費目ヲ必要ト認ムル場合ニ於テハ其町村費中ハ共有

物取扱費ノ一費目ヲ増加スルヲ得
但本文ニ抵觸スル達指令ハ取消ス
右相違候事

● 町村費流用

○明治二十一年四月二十六日訓令第六十八號 郡役所 戸長役場
町村費目ノ流用ハ町村會ノ評決ヲ經テ施行スヘシ
但明治十八年一月乙第八號達ヲ廢止ス

● 會計年度

○明治十八年一月十七日甲第九號
町村費ハ明治十九年度以降其年四月一日ヨリ翌年三月三十一日マテヲ以テ會計一週年度トス
但明治十八年度ハ同年七月一日ヨリ同十九年三月三十一日迄九ヶ月ヲ以テ一週年度トス
右布達候事

● 町村費預リ人

○明治二十年四月二十二日訓令第五百五號 郡役所 戸長役場
郡役所及戸長役場ニ於テ便宜町村費ノ現金預リ人ヲ置クコトヲ得現金預リ人ヲ置カントス
ルトキハ郡長又ハ戸長ニ於テ規約書ヲ定メ町村會若クハ聯合町村會ノ評決ヲ取り知事又ハ

郡長ノ認可ヲ得テ施行スヘシ其現金預リ人ハ町村會若クハ聯合町村會ノ議員ナシテ撰舉セ
シムルモ妨ケナシ
但明治十八年一月乙第九號達ハ廢止ス

● 町村費會計簿冊

○明治二十一年三月十六日訓令第三十八號 郡役所
明治二十年^四月訓令第五百五號ニ基キ郡役所ニ便宜町村費ノ現金預リ人ヲ置クトキ會計簿冊ハ
總テ分設スヘシ

沿革要領

明治十二年十二月乙第二百五十三號町村協議費取調書ヲ進達セシム○十三年二月乙第十六號協議費戸數
割ハ現住ナキ家屋ニ課スルヲ得サル旨達○十七年二月郡乙第十四號郡戸長施行者タル町村聯合會ニ係ル費用ハ郡役所ノ
經費若クハ聯合町村ノ協議費ヲ以テ支辨セシム○全年九月乙第二百二十八號十二年乙第二百五十三號達廢止○全年十月
郡乙第三百二十九號十七年郡乙第十四號達廢止○全年十二月乙第八十七號町村共有物取扱費ノ町村各費目ニ屬シ難キモ
ノハ費目増加ノ裁可ヲ請ハシム○十八年一月乙第八號町村費目ノ流用ハ其事由ヲ具シ指揮ヲ乞ハシム○全年一月乙第九
號町村費現金預リ人設置方ニ付達○二十二年一月訓令第五號戸長役場經費ニ限リ三ヶ月分ヲ豫算シ町村會ノ評決ヲ徵セシ
ム○全年二月訓令第二十六號戸長役場經費ノ外必要ト認ムル費用ニ限リ先以テ三ヶ月分ヲ豫算シ假徵收ノ評決ヲナサシ
ムヘキ旨訓令

十六 願伺届

● 人民願伺届并取扱方

○明治五年八月

爾來諸願伺届等ニテ出願致候節印形用意可致候此段相達候事

○明治六年一月

總テ建白ヲ始願伺届ニ付官員ノ宅官舎等へ相尋乞面會候儀不相成候右等之儀ハ公然縣廳エ可申出事

○明治七年三月十四日第二百二十二號 各區正副戸長エ

自今諸願伺届書爲進達三人以上昇廳ノ儀不相成候條同志ノ内ヨリ總代ヲ立上申ノ趣意委任ノ上可致參廳候事

但品ニ仍リ縣廳ヨリ一同喚起候節ハ限外ノ事

○明治九年五月四日甲第百三十三號

近來諸願伺届書等へ吾輩又ハ僕杯ノ文字相用候者間々有之哉ニ相見へ右ハ官廳ニ對シ不相當ニ付自今右様ノ願伺届書ハ受理不致候條各自可致注意候事
右之通元濱田縣下除ノ外管内無漏相達スル者也

○明治十年八月三十一日甲第百二十八號

總テ親戚連署ヲ以テ差出候諸願伺届書ハ親戚一同ノ協議ヲ表スル爲メ總代トシテ一名乃至二名

連印致候等ノ處間ニハ連署ノモノ、ミ承知他ノ親戚工熟識ヲ不遂ヨリ後日故障筋等申出候
向有之不都合之事ニ候自今必親戚一同協議熟識ノ末其事柄ニ關係ノ重立タル親戚二名以上
總代トシテ連署ル如キハ其發實及方親戚連署スルノ類可致萬一後日故障筋申立ル等ノ義有
之節ハ其連署ノモノ可爲越度候條此旨布達候事

○明治十一年四月一日甲第八十六號

管下人民ヨリ本支廳へ願伺出候事件ノ内其以前各警察分署ニ於テ取調ヲ受ケタル事件ハ自
今其旨ヲ記載可差出此旨布達候事

○明治十一年十二月二日甲第三百二十七號

幼年ノ戸主後見人差置候節ハ諸般後見人ニテ管理可致儀ニ付諸願伺屆總テ後見人署名左式
雛形之通記載可致此旨布達相廢候事

但本年甲第七十五號布達ハ相廢候事

書式

何國何區何郡何町村何番屋敷

籍何條誰後見人

何國何區何郡何町村何番屋敷

籍

何 野 誰 印

幼年戸主連署スル片ハ

何國何區何郡何町村何番屋敷

籍

何 野 誰 印

右後見人

何國何區何郡何町村何番屋敷

籍

何 野 誰 印

○明治十五年二月二十三日甲第二十八號

某郡町村人民總代又ハ某町村^{士族}平民^{某外若干名總代等ノ名義ヲ以テ諸願伺書等差出候向ハ固}
ヨリ其委任狀所持スヘキ筋ニ付自今右等ノ書面差出候節ハ必ス其委任狀攜帶一應檢閲ヲ可
受義ト可相心得此旨布達候事

但町村會議員ト雖モ議員ノ權外ニ涉ル事件ハ本文之通

○明治十五年四月二十日甲第七十三號

管内甲郡ヨリ乙郡又ハ甲町村ヨリ乙町村へ寄留スルモノハ自今願伺屆等寄留地郡戸長へ可
差出此旨布達候事

但事柄ニヨリ本籍郡戸長へ差出候義ハ其便宜ニ任ス

第一類 第四節 願伺屆

○明治十五年四月二十日乙第四十八號 郡 町 村

寄留人ノ管内外ノモ 諸願伺届等自今郡長或ハ戸長取扱ニ屬スルモノハ處分ノ上其旨本籍郡長又ハ戸長へ通報可致此旨相達候事

但實地取調ノ上ニ無之テハ處分難相成件ハ本籍郡長又ハ戸長へ協議ノ上便宜ノ地ニ於テ取計ブヘシ

○明治十九年十一月四日縣令第四十二號

左ノ願届ハ郡役所ヲ經テ當廳ニ差出スヘシ

但明治十二年(三月)甲第六十三號布達ヲ廢ス

- 一 窮民救助願
- 二 社寺並神佛敎務所敎會所講社說敎所創設再興復舊移轉廢合及明細帳寶物古文書ニ關スル願届
- 三 社寺所有ノ土地建物及境内(官有地)伐木ニ關スル願
- 四 地種變換並地所官民有區別ニ關スル願
- 五 官地下渡及借地使用土石堀採ニ關スル願
- 六 埋立及貸渡願
- 七 電信柱敷地ニ關スル願
- 八 郡町村ノ區域名稱ニ關スル願

九 勸業諸會起廢届

十 農商工同業蠶絲業茶業漁業諸組合並坑業ニ關スル願届

十一 西洋形船舶免狀下付及書換願

十二 度量衡製作及賣捌願

十三 諸會社營業起廢願

十四 商標並專賣ニ關スル願

十五 官林内部分木植付及竹木拂下願

十六 民有禁伐林伐木願

十七 河港堤塘道路橋梁樋閘堰埭溝渠溜池新設變更並道錢橋錢ニ關スル願

十八 地方稅土木費並郡役所戸長役場(地方稅支辨ノ費途)ニ關スル金品寄付願

十九 私立銀行創立願

二十 諸貸下金(國庫金ニ限ル)係證書受書及願届

二十一 (明治二十一年九月縣令第九十五號ヲ以更正廿二年六月縣令第九十一號ヲ以削除)

二十二 圖書並寫真版權ニ關スル願届

二十三 外國人ニ關スル願届(明治二十二年五月縣令第四十九號ヲ以追加)

二十四 (出雲石見兩國ニ係ル)無籍者編籍及戶籍上誤脫訂正願(全上)

第一類 第四節 願伺届

右之外郡役所ヲ經由スヘキ特例アル願届

○明治二十三年一月十七日訓令第八號 島廳 郡役所

凡ソ諸願届書ヘ島廳郡役所限リ指令ヲ與フルモノ自今別紙ヲ以テ指令スヘシ

○明治二十二年一月十七日訓令第九號 島廳 郡役所 戶長役場

自今島廳郡役所戶長役場ニ於テハ豫メ簿冊ヲ編製シ人民ヨリ當廳ヘ差出ス願届ノ要旨年月日等記載ノ上成規ノ手續ヲ以テ進達シ當廳ヨリ指令ヲ與フルルハ其要旨等記入(成規アルモノハ其手續了リ)下付スヘシ又届書ニ付簿冊ノ訂正ヲ要スルモノハ處理ノ後進達スヘシ(明治二十二年四月訓令第六十八號ヲ以更正)

但戶長役場ノ島廳郡役所ニ於ケルモ亦全シ

○明治十八年七月二十九日甲告第百九十四號

當廳ヲ經テ元老院其他主任ノ廳ベ差出ス建白書ハ正副二本ノ外當廳扣一本ヲ添フヘキ儀ト心得ヘシ此旨告示候事

○明治二十二年一月十七日告示第十五號

人民ヨリ差出ス諸願届書左記ノモノヲ除ク外自今一通差出スヘシ(明治二十二年三月告示第五十三號全年四月告示第五十七號全年七月告示第百九號全年十一月告示第百五十三號ヲ以更正)

但願届書ノ前文ヘ必ス其要旨ヲ摘ミ何々之件(願届)ト記載スヘシ

一 鑛山借區願

一 鑛山試掘願

一 砂鍊採取願

一 地籍變換ニ關スル願

一 官地借用及使用ニ關スル願

一 社寺ニ關スル願

一 地租ニ關スル願届

一 通洞願(明治二十二年三月告示第五十三號ヲ以追加)

一 以上二通

右之外特例アルモノ

○明治二十二年二月七日訓令第二十七號 島廳 郡役所

人民ノ出願ニ據リ鑑札ヲ下付スルモノハ自今別ニ指令ヲ要セス直ニ鑑札下付スヘシ

○明治二十二年二月七日告示第二十三號

人民ノ出願ニ據リ鑑札ヲ下付スルモノハ自今願書ヘ指令ヲ與ヘス直ニ鑑札下付ス(明治二十二年九月告示第百二十四號ヲ以更正)

○明治二十二年七月三十一日縣令第百九號

第一類 第四節 願届

當廳及當廳所屬官衙ニ差出ス可キ願届書ハ左ノ例規ニ據ルヘシ

願届書差出方例規

第一條 凡願届書ハ半紙可成紙ニ認メ前行ニ要旨ヲ摘ミ何々之件願届ト記載シ未行ニ年月日及本籍住所寄留者ハ族籍氏名ヲ記シ其氏名ノ下ニ實印ヲ捺シ知事又ハ島司郡長警察署長全分署長市長戸長町村長等ヲ宛テ本人ヨリ直ニ當廳及當廳所屬官衙ニ差出スヘキモノトス

第二條 凡ソ願届書ニシテ用紙又ハ書式又ハ島司郡長市長戸長町村長等ノ與印與書式又ハ島廳郡役所警察署全分署市役所戸長役場町村役場等ヲ經テ差出スヘキ特例アルモノハ各其例ニ據ル(明治二十二年十一月縣令第二百一十一號ヲ以更正)

第三條 前項島廳郡役所警察署全分署市役所戸長役場町村役場等ヲ經由スル願届書ハ島司郡長警察署長全分署長市長又ハ戸長町村長等ニ於テ願届書ノ前行ニ加印スヘシ若シ意見アルトキハ別ニ其意見ヲ副申スヘシ

○明治廿二年十一月二日訓令第二百七號 島廳 郡役所 市役所 戸長役場 町村役場 當廳ニ差出スヘキ書面ニシテ事務輕易簡短ナルモノハ便宜郵便端書ヲ用ユルコトヲ得 但特ニ用紙ヲ定ムルモノハ此限ニアラス

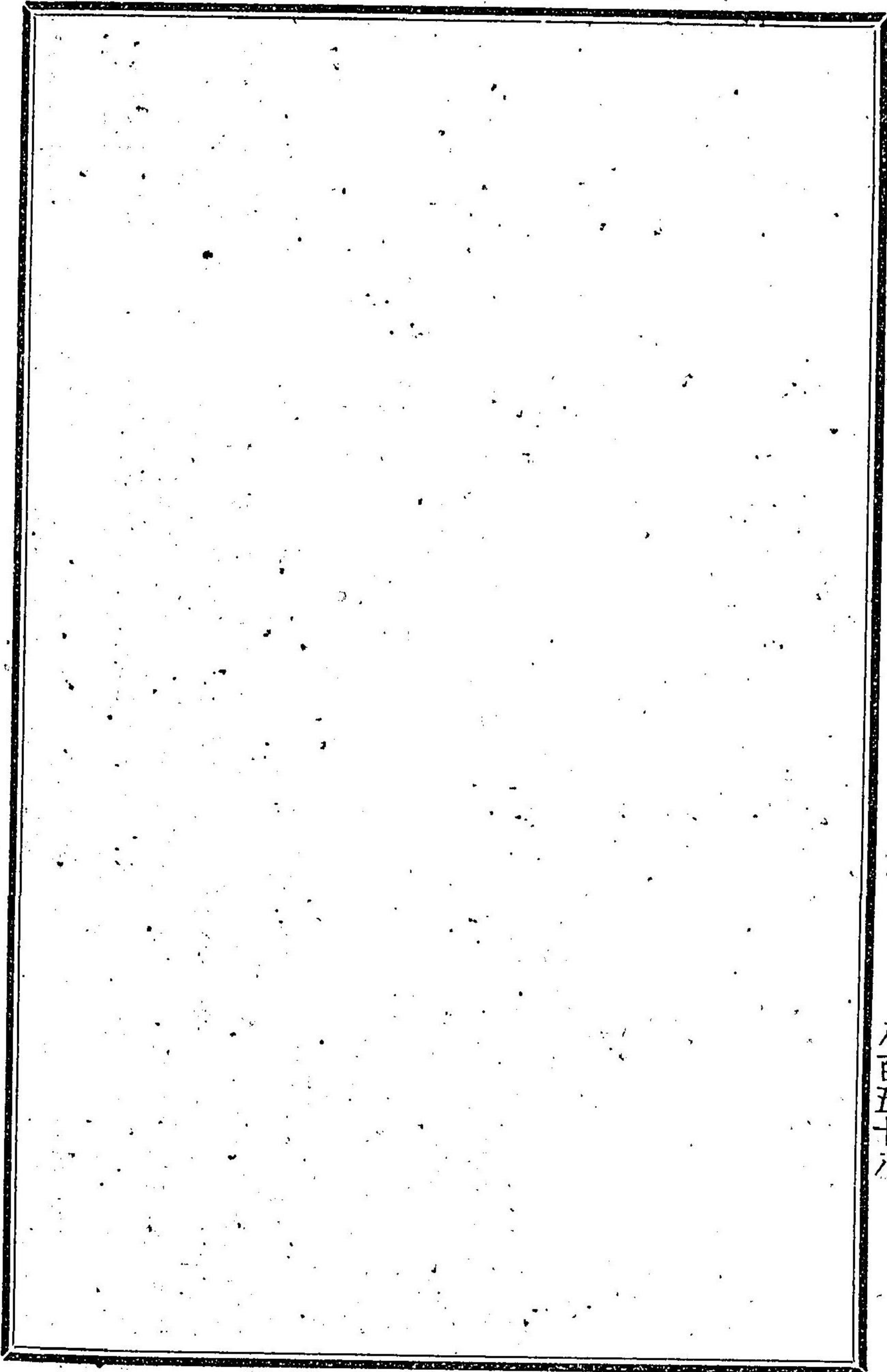
○明治二十二年十一月二日告示第五百十號

本年七月縣令第九號願届書差出方例規第一條ニ據リ半紙ヲ用ユヘキ願届書ト雖事務輕易ニシテ簡短ナルモノハ便宜郵便端書ヲ用ユルコトヲ得

沿革要領

明治六年一月願届等用紙及通數ヲ定ム○全年二月第四十六號願届式ヲ定ム(十年十月甲第三百五號更正)○全年六月第二百四十二號願届用紙ハ行界紙ヲ十行界紙ニ改ム○七年三月第三百二十三號建書書ハ正副二通ニ除キヲ付シ差出シム○全年七月第三百六十一號願届用紙式ニ依リ各札ニ葉ヲ添ヘ差出シム(全年七月第三百七十四號式更正)○八年三月乙第四十號願届用紙職例及進達方ニ付達○全年十一月甲第四十六號願届用紙ハ半紙單紙ヲ用非シム○九年一月甲第十號建書書ヘ指令ニ及ハサル旨達○全年五月甲第五十三號各區ニ跨ル願届ハ双方戸長ノ與印ヲ受ケシム○十年五月乙第四十一號願届用紙重大或ハ急件ヲ除クノ外郵便ヲ以進達セシム○全年十月甲第三百五號願届用紙式更正○全年十一月乙第三百三十號願届用紙總合ヘ戸長ニテ押印セシム○十一年三月甲第七十五號後見人アルモノハ願届等ヘ連署セシム○全年十二月甲第三百二十七號全上廢止○十二年一月甲第八號郡長掌管ニ關スル願届ノ項目ヲ定メ且縣廳ヘ差出ス願届ハ郡役所ヲ經由セシム(十三年二月甲第十七號全年十月甲第六十八號全年十一月甲第九十一號全年十二月甲第二百六十六號七年二月甲第二十號全年九月甲第二百二十七號更正)○十五年六月乙第六十四號人民願届書等郡長取扱心得達○十九年八月訓令第四號特例アルモノ、外願届書ハ正副二通届書ハ一通差出シム○全年九月訓令第二十七號徵兵ニ關スル届書ハ特ニ一通ヲ徵シ郡役所ニ備置セシム○全年十一月縣令第四十一號十二年甲第六十三號布達廢止○全年十一月縣令第四十二號十二年甲第六十三號布達廢止○二十二年一月訓令第十號十九年訓令第四號全二十七號廢止○二十二年七月縣令第八號十年甲第三百五號布達廢止

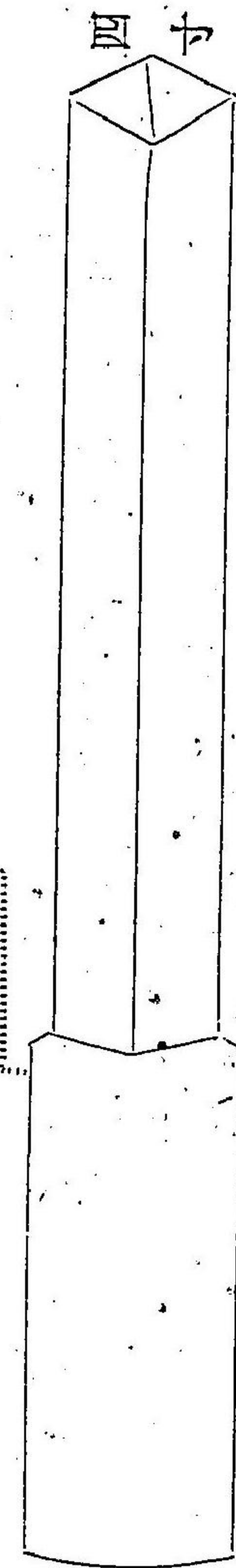
第一類 第四節 願届届



十七 雜

○明治六年五月十九日第百七十八號 各區正副戸長エ
 本枝兩街道之内ニ岐或ハ四達等有之場所旅人方向ニ迷ヒ往々難澁致候者モ有之哉之趣相聞
 候條衆庶爲便利區内ニ岐四達道筋有之場所ハ別紙之通道路標杭相認メ六月中打建可申事
 但相建候箇所々々取調可届出候事
 右之通相達スル者也
 別紙

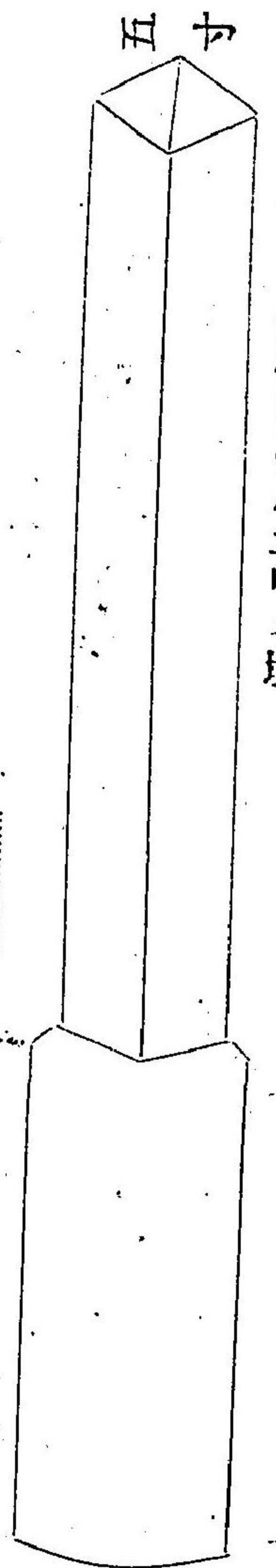
二岐道標杭雛形
 高サ七尺内二尺土中ニ埋



是ヨリ下土中ニ入丸木之事

書式
 道シルヘノ杭 右何村ヲ經テ何々道
 左何村ヲ經テ何々道
 但正面ノミ認ヘシ
 四達道標杭

高サ七尺内二尺土中ニ埋



道シルヘノ杭スグ何村ヲ經テ何々道

右同シ

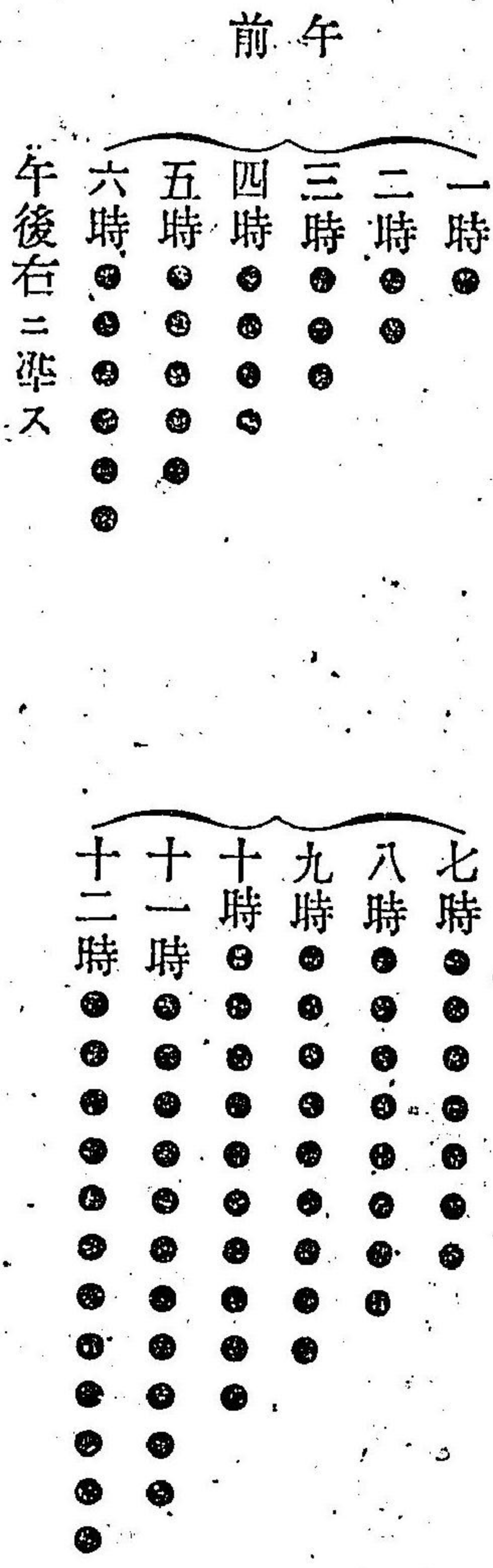
但四面共認ムヘシ

道シルヘ標杭取立候道筋

- 一 松江ヨリ 石州道 口田儀迄
- 一 同所ヨリ 北路 杵築迄
- 一 宍道ヨリ 廣島道 赤名迄
- 一 湯町ヨリ 尾道道 上阿井迄
- 一 三成町ヨリ 小田縣道 小馬木迄
- 一 同町ヨリ 伯州日野郡道 横田町ヲ經テ八川迄
- 一 松江ヨリ 伯州海道 吉佐迄

是ヨリ下土中ニ入九木之事

○明治六年十月二日第四百五號 正副戸長エ
 寺院於其他是迄鐘敲或ハ拍子木ヲ以便宜ノ爲報時候趣ニ候處時限改正ノ義徹通不致向モ有
 之舊新時限混淆致シ不都合ノ事ニ付今後晝夜平分二十四時ヲ以左式ノ圖ノ如ク報時可致此
 段相達候事



右之通管内無漏相達スル者也

○明治二十年十二月二十八日告示第九十七號 松江市街

來明治二十一年一月一日以降毎日縣廳報鐘ニテ十二打ノ緩鐘ヲ以テ標準時正午十二時ヲ報

ス ○明治八年八月十八日甲第三百二十九號

諸願何届書面へ奥印捺押之儀正副戸長へ依頼ノ際無餘義事故アルヲ以テ不得止遷延スルヲ

除クノ外無謂捺押スルヲ差拒ミ候様之儀有之候ハ、其顛末ヲ詳記シ本書へ副へ本人ヨリ直チニ可致進達候事

但正副戸長手元區務繁劇ニ涉ルヲ以テ其事ノ緩急及ヒ着手ノ順序モ有之筈ニ付於人民等其事實ヲ推察シ篤ト斟酌ヲ加ヘ佗日不都合無之様可致注意候事
右之通管内無漏相達スルモノ也

○明治九年四月二十四日甲第百二十四號

外國人居留地外ニ住居之儀ハ是迄雇人ニ限リ特別許可有之其同姓之親戚及外國人婢僕ハ届出ノ上同居爲致差支無之義ニ候處其他之外國人ヲ一時之止宿ニ非スシテ同居爲致候義ハ不相成旨内務省ヨリ達相成候條此旨可相心得候事
右之通管内無漏相達スルモノ也

○明治十二年十一月二十四日甲第百二十七號

旅行免狀ヲ所持スル外國人旅行ノ節疾病其他不得已事故アルハ旅籠渡世ノ者ニ無之トモ一時宿泊セシメ不苦候條同時ニ必其事故ヲ詳記シ戸長役場へ可届出若シ滯留數日ニ及フハ七日毎ニ可届出此旨布達候事

○明治二十二年五月十八日告示第七十八號

私雇外國人ノ内許可ヲ得テ居留地外へ住居ノ者居留地外ニ於テ轉居ノ節ハ自今雇主ヨリ當廳ヲ經外務大臣へ届出ツヘシ

○明治十年八月十六日甲第百二十六號

人民實印ノ儀ハ後日ノ確證ト相成モノニ付最モ貴重スヘキ筈ノ處兎角等閑ニ流レ間ニハ父兄ノ印ヲ子弟ニ譲リ或ハ一印ヲ以父子兼用シ甚シキハ有合印店判等ヲ混用候向モ有之哉ニ相聞エ候處右ハ公達ニ悖ルノミナラス逐ニ黠民ノ奸策ニ陥リ許多ノ損害ヲ蒙ルモ難計ニ付爾後右等ノ所業無之様屹度可相心得此旨布達候事
但是迄若シ區會所へ印鑑差出無之向ハ速ニ届出爾後磨滅欠損等ニテ改印ノ節ハ其事故ヲ詳記シ無遺漏可届出候事

○明治十年八月十六日乙第八十二號

各區區長

人民ノ印鑑ハ必區會所ニ備置クヘキ筈ノ處其儀無之或ハ一度取置候ノミニテ加除不行届ノ向モ有之哉ニ相聞其不都合ノ事ニ付今般甲第百二十六號ヲ以布達候ニ付テハ速ニ印鑑簿等ハ適宜ヲ整頓シ改印届出候ヘハ其都度無洩加除ヲ爲シ總テ證左トナルヘキ書類ハ勿論印鑑照合ノ上處分可致此旨相達候事

○明治十一年六月十七日甲第百五十八號

曾テ奏任以上ノ官ニ被任現時非役ノ者死去候節ハ其時々太政官へ可届出旨御達有之候條自今亡跡ノモノヨリ左式雛形ノ通り可届出此旨布達候事

死亡届

族籍

第一類 第四節 雜

年號月日任何官
年號月日免官

位 何 條 誰

右ノ者今何日死去仕候ニ付此段正副區長與印ヲ以テ御届申上候也

肩書普通届書ノ通

年 月 日
長 官 宛

何 條 誰

○明治十一年七月十六日甲第百八十七號

本縣在籍ニシテ勅奏任官ヲ始メ巡查等外吏出仕御用係諸技手雇守卒獄丁醫官教員等ニ至ル迄總テ當時他ニ奉職ノモノハ別紙雛形ノ之通取調來ル八月二十日限り本人或留守支配等ヨリ可届出爾後新任昇進轉免等其都度可届出此旨布達候事
但陸海軍ノ武官モ本文同様可相心得事

(別紙)

雛形

島根縣何國第何大小區

何郡何町何番屋敷

平士族 或某子弟付籍歟

年 月 日何官拜命

何 / 誰

年 齡

○明治十八年十二月十八日郡乙第九十七號 郡役所

華族ノ輩養子女縁組離縁復籍及貫屬替轉居等ノ節送入籍ノ手續了了シ候ハ其旨郡長ヨリ直子ニ官内省華族局へ通牒スヘシ此旨相達候事

○明治二十二年五月十七日訓令第百二號 島廳 郡役所 市役所 戶長役場 町村役場

有位者^{華族ヲ}改姓名「貫族替^{他管ニ轉}」又ハ死去セシ^{ルモ}届出ニ止マルモノハ戶長町村長ハ速ニ其旨島司郡長ニ報告シ島司郡長ハ右ノ報告及改名願ヲ許可シタル^ル市長ハ右改名願ヲ許可及ヒ貫族替死去等ノ届書ヲ取扱タル^ルハ直ニ官内省爵位局へ通牒スヘシ
但明治二十年七月訓令第百八十三號廢止ス

○明治十二年十月六日乙第二百七號 郡 町 村

明治十一年二月本縣乙第二十七號ヲ以テ諸兵下士兵卒ハ勿論其他徵兵下調等ノ何願届ヘ差添へ候醫師診斷書認方ノ義相達置候處右ハ諸兵ニ關スルモノ、ミナラス總テ診斷書ヲ差出^ルハ右書式ノ通相認候醫師開業ノ者へ可相達此旨相達候事(明治十一年乙第二十七號)

○明治十三年六月二十九日乙第四十二號 郡 町 村

町村戶長學務委員衛生委員其執務上ノ事件ニ付疑義ヲ生シ伺ヲ要スル^ルハ自今郡長へ伺出郡長ハ成規例格ニ照シ之ヲ指揮シ其疑義ニ涉ルモノハ縣廳工稟議之上指揮可致此旨相達候事

○明治十七年八月三十日乙第百三十八號 郡 町 村

民事裁判上呼出狀等送達ヲ受クル者不在ナルカ又ハ本人若クハ親族等ニテ其受領ヲ拒ムニ由リ戸長へ送達方取扱ハシムル時戸長役場ニ於テ之カ費用ヲ要スルニ於テハ戸長役場ノ小使ヲ以テ送達セシムル等裁判所ヨリ金員受取ノ上仕拂ヲ得ヘキ方法ニテ送達セシメ其費用送致方直ニ該裁判所へ申出送致アルヲ待テ仕拂フヘキ儀ト心得ヘシ此旨相達候事

○明治十七年五月十三日丁第十號 電信線路 郡 町 村

道路開設修繕等ノ爲メ電信ノ線路ヲ變換シ又ハ電信柱ヲ移轉センコトヲ請求スルハ其向ニ於テ實地ヲ調査シ不得止ニ出ルモノハ多少ヲ論セス轉換可取計候得共其費用ハ都テ請求者ニ於テ支辨可致儀ト可相心得旨工部省ヨリ達相成候條此旨相達候事

○明治十八年五月六日乙第七十五號 郡役所 戸長役場

民事訴訟ニ由リ抵當物公賣^{民事裁判所ノ}照會ニヨリノ義ハ自今戸長ニ於テ取扱フヘシ

但明治十六年^{本縣乙第四十九號達ハ廢止ス}右相達候事

○明治十九年十一月四日訓令第六十四號 郡役所 戸長役場

身代限財產取扱(裁判所ノ照會ニ由リ)之儀ハ自今戸長ニ於テ取扱フヘシ

○明治二十年五月六日訓令第百十八號 郡役所 戸長役場

身代限財產取調ノ際地所建物船舶ハ登記所ニ照會ノ上他ニ登記シタル所有者ナキトキニ限リ其財產ニ組入ルヘシ

○明治十九年四月二十三日乙第六十號 郡役所 戸長役場

地所質入書入規則第六條但書ニ據リ金主ヨリ差出タル届書ハ自今當廳へ進達ニ及ハス戸長役場ニ保存スヘシ

右相達候事

○明治十九年十一月十九日訓令第八十號 郡役所

本年(本月)訓令第六十二號郡長委任條件中第五第七兩項ニ係ル取扱手續左ノ通相定ム

一官地拜借人所有ノ建物書入質及賣買讓與ノ與書ヲ願出ルモノアルトキハ貸地臺帳ニ照合シ明治十年(二月)第六號及同(四月)第三十八號布告ニ基キ甲號書式ニヨリ與書ヲ爲シ公證簿ニ割印シタル上下渡スヘシ

(甲號書式)

番 號

郡役所 印

前書宅地反別若干何年何月ヨリ何年何月マテ何年間官地貸地ニ相違無之候也

年 月 日

何 郡 長 姓 名 印

一官地拜借及使用ヲ願出ルモノアルトキハ明治十八年^{甲第百二十八號布達官有地貸渡規}則ニ照シ尙川敷溝敷川沿地等ハ全十九年^{甲第二十四號全五}甲第六十七號布達ノ旨趣ニ

第一類 第四節 雜

ヨリ實地檢査ノ上反別及類地比較地價額并所用ノ實況障得ノ有無等詳細取調乙號書式ニ
 ヨリ檢査表ヲ製シ願書ニ副差出スヘシ

一 捕魚採藻ノ爲水面場區借用ヲ願出ルモノアルトキハ明治八年十月十二日第百九十五號布告全年
 十月十二日太政官第二百十五號及全九年七月第七十四號達全年十月內務省乙第百十六號達ニ照シ尙
 川筋ニ係ルモノハ全十九年二月甲第二十四號全五月甲第六十七號布達ノ旨趣ニヨリ實地檢査
 ナ遂ケ水利通船ノ妨害ハ勿論其村浦及隣接同業者故障ノ有無ヲ糾シ委詳願書ニ副申スヘ
 シ

一 官地ニアル土石堀探願ハ明治十年十月內務省甲第二十一號布達ニ照シ實地檢査坑物代價ノ
 當否其他障得ノ有無等取調前項同様取計ヘシ

(乙號書式)

官有地拜借(使用)願地檢査表

地名		地種	目	使用事故	反別	類地比較	全反步當上	拜借願期
何郡何村	何番	官有地第何種	何	何	若	干	若	干
郡村籍		(連帶出願ノ分ハ其人名列記スヘシ) 願人		姓		名		
右地所拜借(使用)願出候ニ付遂檢査候處何等故障無之候也								
又ハ何月ヨリ何月マテ何ケ年								

年月日

知事宛

何郡長姓名印

(故障アルモノハ其事由ヲ詳記スヘシ)

○明治二十年一月二十八日訓令第十七號 郡役所
 本年二月一日以後民有ノ地所建物船舶ヲ官有ト爲シタルトキハ客年八月法律第壹號登記法第
 二章第十八條ニヨリ其都度郡役所ヨリ登記所ニ登記ヲ請求スヘシ

○明治二十年二月二十八日告示第五十三號
 明治十九年(八月)法律第一號登記法第四十條ニ依リ戸長ノ證明ヲ請フ者ノ證明願及戸長證
 明書式左ノ如シ

(證明願書式)

御證明願

(土地ノ例)

何國郡町(村)

字何

何番地

一(田又ハ畑宅地)何反何畝步

地價金何圓

第一類 第四節 雜

(建物ノ例)
 何國郡町(村)
 字何
 何番宅地第何號
 一煉化造 二階家 一棟
 建坪何拾何坪造作付又ハ造作ヲ除キ別紙圖面之通
 同番宅地第何號
 一木造瓦葺平屋 一棟
 以下前ニ同シ
 (西洋形船舶ノ例)
 定繫所何國郡町(村)
 第何號(鑑札番號)
 一西洋形漁船何丸
 檣 何本
 長 何尺
 幅 何尺
 深 何尺

登簿噸數 何噸
 公稱馬力 若干
 漁機 振動外車
 漁罐 圖形
 端船 何艘
 何々 何々
 (日本形船舶ノ例)
 定繫所何國郡町(村)
 第何號(鑑札番號)
 一日本形船 名アレハ其船名
 檣 何本
 長 何尺
 幅 何尺
 深 何尺
 以下付屬品不殘記載ノ事
 (土地分割ノ例)
 何國郡町(村)

字何

何番地

一(田又ハ畑宅地)何畝步

但反歩ノ内別紙圖面ノ通

(建物分割ノ例)

何國郡町(村)

字何

何番宅地第何號

一(煉化造又ハ木造瓦葺)二階又ハ平家 何十坪

但何百坪ノ内

造作付又ハ造作ヲ除キ別紙圖面ノ通

右ノ(地所、建物、船舶)今般何郡何町何番地何某ハ賣渡シ又ハ質書入致候ニ付登記願出度候間登記法第四十條ニ依リ所有者タルト及ヒ右物件ニ故障ナキヲ御證明被下度此段相願候也

何國郡町(村)何番地

士族(平民)

何ノ誰印

年號月日

何郡町(村)戶長

何ノ誰殿

(證明書式)

前記ノ物件何國郡町村何番地何ノ誰ノ所有ニ相違無之且該物件ニ付(故障無之又ハ當時公賣處分取扱中等ニ)候也

年號月日

何郡何(町村)戶長

何ノ誰印

○明治二十二年五月十六日告示第七十七號

明治廿年告示第五十三號登記物件證明書式中土地分割ニ掛ル事項ハ賣買ノ時ニ限り適用シ質入書入ニ就テハ分割ノ時ト雖モ全部質入書入スル并ノ書式ニ照準スヘシ

○明治二十一年五月十日訓令第七十五號 隱岐島廳 郡役所 戶長役場

明治十九年法律第一號登記法第十六條第十七條第十八條第十九條ニ依リ登記請求ノ場合ニ於テハ法第四十條ヲ適用スルノ限ニアラス

○明治二十一年七月二日訓令第九號 島廳 郡役所 戶長役場

明治十九年法律第一號登記法第十六條第十七條第十八條及第十九條ニ依リ登記ヲ請フ場合ニ於テハ同年司法省令甲第五號第四條第一項ヲ適用スルノ限ニ在ラス

○明治二十年六月二十二日訓令第六十五號 郡役所 戶長役場

第一類 第四節 雜

海外旅券下付願書ニ戸長ノ與印ヲ請フモノ之レアル節ハ戸長ニ於テ其渡航ノ目的出費ノ途等篤ト取調事實詳ニ副申スヘシ又其本人戸主ニ非サルハ其戸主又戸主ト雖モ未丁年者ナルハ其後見人或ハ親族ノ内必ス連署調印ノ上願書差出サスヘシ

○明治二十年十月二十六日訓令第二百十九號 沿海郡役所

私設海路標識統計表調製ニ付明治二十年十月年遞信省訓令第六號私設畫標統計表ニ關スル事項ハ本年以降該表式ニ倣ヒ製表シ翌年一月末日迄ニ當廳へ進達スヘシ

○明治二十一年九月二十七日訓令第四百十號 島廳 郡役所 警察署 分署 戸長役場 裁判執行ノ手續ヲ爲スニ際シ自今別紙ノ如キ執行命令書ヲ以テ戸長役場へ其證明ヲ請ヒ又ハ警察署分署ニ保護ヲ請フモノアルトキハ別ニ裁判所ノ照會ヲ要セス該命令書ニ依リ直ニ相當ノ取扱ヲ爲スヘシ

(別紙)

執行命令書

當裁判所ハ誰某ヨリ誰某ニ對スル何々事件ニ付何裁判所ノ與ヘタル此裁判ノ執行ヲ命令スル者也

被願人ニ於テ執行ヲ遂ケサルトキハ願人ニ於テ此命令書ヲ携ヘ被願人所有財産所在地ノ戸長ニ申出テ被願人若クハ其親屬或ハ隣人ヲ立會ハシメ請求金額ニ充ツルノ見積ヲ以テ財産差押ヲ爲シ其調書ニハ戸長ノ證明ヲ受ク可シ但被願人ニ於テ財産ノ差押ヲ拒

ムトキハ最寄警察官吏ノ保護ヲ請フコトヲ得

月日

松菴江 始 審 裁 判 所

○明治二十二年十二月十六日訓令第二百二十二號

郡役所 市役所 町村役場

官有物件ノ拂下若クハ諸税及公儲金不納處分ノ際其財産公賣ニ方リ市町村長ヲシテ關係セシムルトキハ勿論市町村有物件ヲ其市町村ニ於テ公ケノ入札法ヲ以テ拂下候節ト雖モ其市町村吏員ハ之ニ投票スルコトヲ得ス

○明治十二年六月二十七日乙第百二十六號 郡役所

當縣管内ノ者他ノ府縣へ巡查志願致候モノ其他惣テ官省使府縣等ヨリ採用申來候節原籍取調方相達候砌リ往々調方疎漏ノ向有之不都合候條自今前條相達候節ハ原籍戸長ヨリ左ノ書面爲差出該書併テ開申可致且前件採用ノ義ハ至急ヲ要スル義ノ處間ニハ進達方遲延ノ向有之不都合ニ付爾後達書到達ノ日ヨリ七日ヲ過キサル様取纏進達可致此旨相達候事(明治十三年三月郡乙三十號ヲ以更正)

何郡何町何番屋敷

族籍子弟其他ノ者ハ其長ニ男
或ハ叔伯父兄弟姪孫等

何ノ 某

當何月何年何ヶ月

一 破廉耻及贖罪等ヲ犯セシ事ノ有無

但破廉耻及贓罪等ヲ犯セシ者アルハ其處斷宣告書ノ寫ヲ添ユヘシ
一徵兵相當ノ者ナル哉否

但徵兵相當ノ者ナレハ本年徵兵或ハ翌年廻シ等ノリヲ記スヘシ
又後備軍編入ノ者ナレハ何年何日滿期除隊ニ付何鎮臺ヨリ歸郷即今第一第二後備軍
編入等ノ區別ヲ記シ且後備軍編入ノ者ニシテ他ヘ寄留ノ者ハ何年何月何鎮臺ノ許可
ヲ得何月何日ヨリ何月何日迄何日間何地ニ寄留等ノリヲ記スヘシ

一前官奉職ノ有無
但是迄官省使府縣等ヘ奉職セシアル者ハ其履歷ヲ記スヘシ
一差支有無
但總テ差支ノ廉アラハ其事故ヲ記スヘシ

右何官省府縣ヘ御採用ニ付原籍取調候處書面ノ通相違無御座候也

何町村戸長

年月日

何ノ某 印

島根縣長官宛

○明治十二年八月二十八日乙第百七十八號 郡役所
神奈川縣奉職ノ巡查其父母疾病等ニ際シ辭職及歸省ヲ請願スル時ハ是迄其本管廳ノ添書ヲ
要シ來候處以來ハ其本管郡區役所ノ添書ヲ以テ請願スヘキ事ニ改正候旨同縣ヨリ通知ノ趣

モ有之候條爲心得此旨相達候事

○明治十五年七月三日乙第七十一號 郡 町 村

大坂府巡查奉職ノ者父母疾病ニ付販省又ハ皆勤休暇等ニテ旅行中事故有之歸署延期願出ツ
ルハ其地郡區長戸長ノ證明ヲ受ケ其書面ヲ添可差出様相達候ニ付證明願出ノ者有之候ハ
證明書下付候様豫テ管下ヘ達方同府ヨリ依頼越候條右等願出候節ハ速ニ證明書下付可致
此旨相達候事

○明治十五年八月八日乙第八十六號 郡 町 村

鳥取縣巡查奉職ノモノ父母疾病ニ罹リ歸省中又ハ慰勞休暇等ニテ旅行中洪水難船其他ノ事
故有之歸署延期願出ルハ其地戸長浦役人等ノ證明ヲ受ケ可差出旨相達置候ニ付證明下付
ノ義全縣ヨリ照會越候條右出願ノ向有之候ハ證明下付可致此旨相達候事

○明治十五年十月七日乙第百六號 郡 町 村

京都府巡查奉職ノ者疾病ニ罹リ他管内ニ療養中又ハ歸省遲參其他賜暇等ニテ旅中事故有之
歸省延期スルトキハ其地警察署同分署郡區長若クハ戸長ヘ證明書ヲ受ケ度旨申出ル等該府
ヨリ打合ノ次第モ有之候條事實取調無相違ト認メ候上ハ適宜證明書ヲ與フ可シ此旨相達候
事

○明治十五年十一月十七日乙第百十九號 郡 町 村

本年七月三日付乙第七十一號ヲ以大坂府巡查奉職ノ者父母疾病又ハ賜暇等ニテ旅行中歸省

延期願出ノ節證明書付與之義ニ付相達候義モ有之候處右父母疾病ニ付電報ヲ以出願スルモノハ其地戸長若クハ郡區長名ノ電報ニアラサレハ聽許不致旨相達置候趣ヲ以尙又依頼越候條右等願出候者有之節ハ其手續可取計此旨相達候事

○明治十六年三月十二日乙第二十九號 郡 町 村

秋田縣巡查奉職ノモノ父母疾病ニ付歸省又ハ慰勞休暇等ニテ旅行中天災其他事故有之歸省延期願出ルルハ該地戸長役場ヨリ證書ヲ受ケ可届出様達置候旨ヲ以今般同縣ヨリ依頼越候候右願出候者有之節ハ事實取調ノ上該證書付與可致此旨相達候事

○明治十六年四月十日乙第四十五號 郡 町 村

福井縣巡查奉職ノ者父母疾病ニ付看護又ハ自己ノ病氣ニ依リ療養其他休暇等ニテ歸省若クハ旅行中發病或ハ非常ノ變ニ際遇シ不得止歸省延期願出ル者ハ醫師診斷書及ヒ其地戸長ノ保證ヲ受ケ并ニ父母疾病等ニ依リ親戚ヨリ迅速本人ノ歸省願出ルルモ同様保證ヲ受ケ郵便ニ付シ又ハ電報ヲ以願出ルモノハ其地戸長ヨリ直ニ本人在勤ノ警察署へ通信スルニ非サレハ聽許セサル義兼テ巡查へ達置候旨同縣ヨリ照會越候條管下各戸長役場ニ於テ自今右等ノ場合有之候節其手續可取計此旨相達候事

○明治十六年八月十六日乙第一百十二號 郡 町 村

福島縣巡查奉職ノ者休暇或ハ歸省先本人發病辭職願出者ハ醫員ノ診斷書及本屬管轄戸長添書ヲ要シ候旨該縣ヨリ照會越候條此旨相達候事

○明治十六年十一月二十四日乙第五百五十八號 郡 町 村

靜岡縣巡查奉職ノ者歸省墓參又ハ慰勞休暇ニテ旅行中天災疾病等ニ罹リ允可ノ日限ヲ過キ歸省延期願出候時ハ該地警察署同分署郡區役所戸長役場ノ内ヨリ證書ヲ請ケ可届出旨該縣ニ於テ達置候段照會越候條右願出ノ者有之候節ハ事實取調ノ上證書附與可致此旨相達候事

○明治十七年三月六日乙第四十號 郡 町 村

岩手縣巡查奉職ノ者病氣療養并親看病ノ爲メ賜暇ヲ乞フルハ其地戸長ノ證明書相添ヒ可願出旨達置タル趣該縣ヨリ通知越候條右證明書ヲ乞フモノアレハ附與致スヘシ此旨相達候事

○明治十七年六月二十八日乙第九十號 郡 町 村

根室縣巡查休暇旅行中天災時變疾病又ハ通路壅塞等ノ爲メ日限内歸省スル能ハス其事由ヲ記載シタル書面(疾病ハ醫員ノ診斷書ヲ添)ヘ郡戸長ノ證明書ヲ乞フモノアルハ其事由取調證明ヲ附與スヘシ此旨相達候事

○明治十七年十月三十日乙第六十四號 郡 町 村

根室縣巡查看護歸省ヲ願出ル者電報ヲ以テスルルハ所屬戸長ノ發シタル者ニアラサレハ許可之レナク等ニ付右届出ル者コレアル節ハ本人所屬ノ警察署へ宛電報取扱フヘシ此旨相達候事

○明治十八年三月三日乙第三十三號 郡 町 村

他府縣巡查奉職ノ者休暇又ハ看護歸省或ハ旅行中疾病其他不得止事故ニ係リ歸省日限ヲ經

遇候ニ付郡戸長ノ保證書ヲ請求致候節ハ事實取調ノ上付與可致此旨相達候事
 ○明治二十年二月十四日訓令第三十三號 郡役所 戸長役場
 愛媛縣ヨリ該縣巡查志願ノ者ハ在籍地戸長ノ身分證書ヲ添ヒ出願スヘキ旨照會アリタリ仍
 テ右證書ヲ請求スルモノアルトキハ篤ト取調ノ上左ノ書式ニ據リ下付スヘシ

本籍身分證書

島根縣何國何郡何町村何番地身分戸主或ハ何某幾男兄弟養子等

姓 名

何年何ヶ月

生年月日 年號(干支)何年何月何日生

兵 役 有無 若シ有之トキハ其兵籍ヲ詳記スヘシ

罰 科 有無 若シ有之トキハ其罪名刑名等ヲ詳記スヘシ

身代 限 有無 若シ有之トキハ其義務ヲ終ヘタル否哉ヲ記スヘシ

年 號 月 日

右 姓 名 實 印

右之通相違無之候ニ付奥印候也

島根縣何郡何町村戸長

姓 名 印

年 號 月 日

○明治十六年十二月八日乙第百六十五號 郡 町 村

樺戸集治監看守押丁奉職ノ者父母看護又ハ休暇ニテ歸省中本人疾病ニ罹リ歸署延期願出候
 節ハ其地戸長之奥印ヲ受ケ且父母疾病等ニテ親戚ヨリ至急本人之歸省願出候場合モ猶其地
 戸長ヨリ直ニ電報ヲ以通信スルニ非サレハ聽許セサル旨同衙ヨリ照會越候條右等出願者有
 之候節ハ篤ト事實取調候上奥印又ハ通信等可取計此旨相達候事

○明治十七年六月五日乙第七十六號 郡 町 村

管下在籍之者ニシテ警視廳へ巡查又ハ看守志願ノ者其身分證書左記雜形ノ通郡役所戸長役場へ差
 出候ハ、事實調査ノ上該證書へ奥印ヲ與フヘク此旨相達候事(明治十八年月乙第七十三號
 ナ以挿入)

身分證書式

何府何郡何町村何番地籍族

(戸主)又ハ(二三
男養子)

何 某

生 年 月 日 年號干支何年何月何日生

何年何ヶ月

兵 役 有無 有アル片ハ徵兵適齡又ハ豫備後備等ノ兵籍ヲ記スベシ

罰 科 全アル片ハ其罪名等ヲ記スヘシ

身代限全アルハ其義務ヲ終ヘタルヤ否ヲ記スヘシ

八百八十六

年月日
右之通相違無之ニ付與印候也
年月日

右
何 某 實印
何 某 印
何 某 印
何 某 印

○明治二十年一月二十六日訓令第十五號 郡役所 戸長役場
福島縣ニ於テハ自今巡查志願ノ者ハ在籍地郡戸長ノ身分證明書ヲ添へ出願スルニ非サレハ志願者受理セサル旨該縣ヨリ照會アリタリ仍テ右證明書ヲ請求スルモノアルトキハ篤ト取調ノ上左ノ書式ニ據リ下付スヘシ

身分證明書

島根縣何國何郡何町村字何々番地(士族平民)或ハ何ノ誰何男兄弟養子伯叔甥附籍又ハ當時何府縣何郡區何町村何番地何方寄留同居

何 誰

生年月日

年號(干支)何年何月何日生

何年何ヶ月

兵役 關係アラハ其兵種

罰科 有無アラハ其罪名刑名刑期等詳記スヘシ

身代限 有無アラハ其義務ヲ終ヒタルヤ否

明治何年何月何日 右何ノ誰 實印
右之通相違無之候ニ付與印候也

島根縣何郡長又ハ何町村戸長

明治何年何月何日

何 某 官印

○明治二十年五月九日訓令第二百二十五號 郡役所 戸長役場

神奈川縣ニ於テ巡查奉職志願ノ者ハ當該郡戸長ノ與印アル戸籍寫ヲ副へ出願スヘキ等ニ付右請求ノ者有之節ハ之ヲ下與スヘシ

○明治二十年三月二十八日訓令第八十號 郡役所 戸長役場

秋田縣ニ於テ本年四月一日ヨリ巡查看守給助例施行ニ付本縣下本籍若クハ寄留者ニシテ右給助ニ關スル願届ニ郡戸長ノ與印ヲ請フトキハ之ニ與印ヲ與フヘシ(明治二十年六月訓令第五百五十七號ヲ以更正)

○明治二十年四月一日訓令第八十九號 郡役所 戸長役場

客月訓令第八十號ヲ以テ秋田縣巡查看守給助例ニ關スル願届ニ郡戸長與印之儀訓令及ヒ置キタル處他ノ府縣ニ於ケルモノト雖モ右同様ノ願届ハ郡戸長ニ於テ與印ヲ與フヘシ(明治

二十年六月十三日訓令第五百七十七號ヲ以更正)
 ○明治二十年六月十三日訓令第五百六十六號 郡役所 戶長役場
 明治十五年^月乙第百一十一號達警視廳巡查看守給助例施行順序今般改正ニ付全廳ニ於ケル者
 モ自今年^月訓令第八十九號ニ準シ取扱フヘシ
 ○明治二十一年四月二十三日訓令第六十四號 郡役所 戶長役場
 埼玉縣下ニ於テ雇人タラントスル者ヨリ原籍戶長ヘ身元證明ヲ申出タルトキハ之ニ添書ヲ
 付與スヘシ
 ○明治十六年五月四日甲告第四百號
 長野縣下ニ於テ貸座敷及ヒ藝妓營業ヲナサント欲スルモノハ自今本籍郡區役所ノ添書ヲ以
 出願セサレハ許可不致旨同縣ヨリ照會越候此旨爲心得告示事
 ○明治十六年五月四日郡乙第四十二號 郡役所
 長野縣管内ニ於テ貸座敷並ニ藝妓營業出願方ノ該本年甲告第四百號ヲ以テ告示致置候條右
 等出願ノ者有之節ハ添書可下渡此旨相達候事

參照

郵便驛傳ノ項明治十九年九月訓令第二十八號參照
 ○明治十八年十二月十日甲第百六十一號
 本年^月本縣甲第百七號布達驛傳營業取締規則別冊ノ通更正明治十九年二月一日ヨリ施行ス
 第三條 本則ニ於テ驛ト稱スルヶ所ハ左ノ如シ
 出雲國^{島根}郡ノ内 全國島根郡 全國意宇郡 全國能義郡 全國全郡
 松江 美保關 宍道 安來 母里
 全國全郡 全國全郡 全國仁多郡 全國全郡 全國全郡
 廣瀬 西比田 横田 三成 上阿井
 全國大原郡 全國全郡 全國飯石郡 全國全郡 全國全郡
 大東 木次 三刀屋 掛合 頓原
 全國全郡 全國全郡 全國全郡 全國全郡 全國全郡
 赤名 平田 今市 杵築 口田儀
 石見國安濃郡 全國邇摩郡 全國全郡 全國邑智郡 全國全郡
 大田 大森 温泉津 川本 濱原
 全國全郡 全國全郡 全國全郡 全國全郡 全國全郡
 出羽 市木 市山 郷田 黒松

全國全郡 全國全郡 全國全郡 全國全郡 全國全郡
 今市 濱田 跡市 三隅 益田本郷
 全國全郡 全國鹿足郡 全國全郡 全國全郡
 高津 青原 津和野 六日市
 雜ノ項明治十二年十月乙第二百七號達參照
 ○明治十一年二月十六日乙第二十七號 各區區長
 諸兵下士兵卒ハ勿論其他徵兵下調等之節伺願届ニ差添候醫師診斷書認方ノ儀(中畧)別紙題
 目ハ夫々注釋ヲ付シ更ニ相達候條爾后粗忽ノ取調無之様精々注意致スヘク此旨醫師開業ノ
 者ハ無漏可相達候事

(別紙)

醫師診斷書中書載之條件

島根縣國大小區何町住華士族 姓

年 名 齡

- 一 體質 強壯或ハ中等或ハ虛弱ノ類
- 一 病名 本病ノ名稱ヲ記載ス
- 一 原因 病ノ因テ超ル原譬ヘハ病名食傷ナレハ原因飲食不良ノ如シ
- 一 症候 診察上現在ノ容体譬ヘハ感冒ニ惡寒發熱等ヲ記載スル類

- 一 經過 何年何月ヨリ發病如何のノ容体ニテ何日ヨリ如何のニ
 - 一 處方 現今症候ノ條ニ記スル如キ病症ヲ發セシ次第ヲ記載ス
 - 一 豫後 治療ノ方法即チ藥方攝生法等
- 今後如何成行テ或ハ善良トカ或ハ不良トカ將來ノ目的ヲ記入ス可シ
右之通相違無之候也

島根縣國大小區何町何番邸住

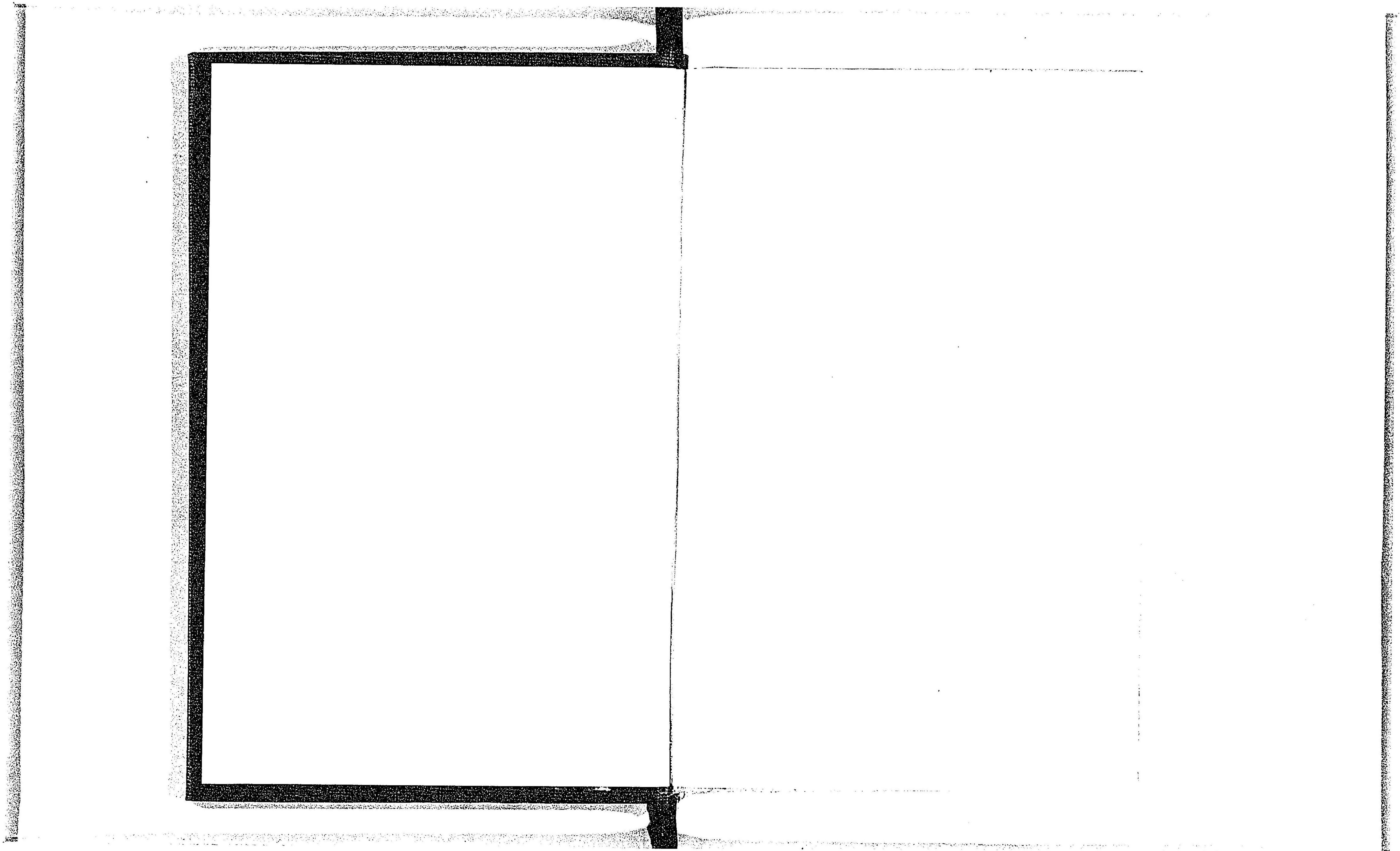
醫師 何之何某 印

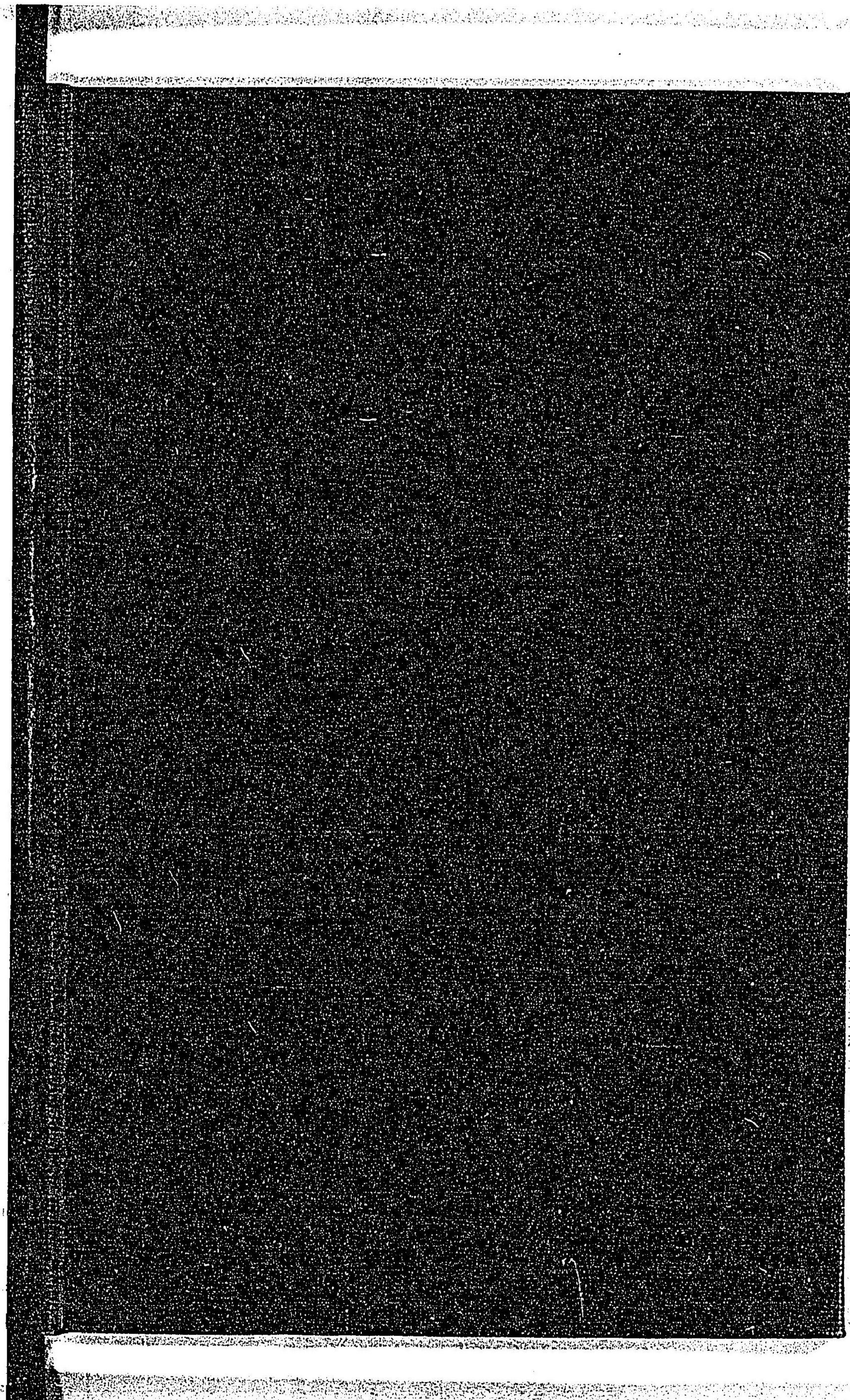
年 號 月 日

7745C

現行島根縣令訓類纂第一類終

八百九十二





禁電子式複写

031276-001-0

CZ-1113-86-04

現行島根県令訓類纂

高橋 義比

渡辺 善継 / 編

前

M23

BBD-0404



