

カスカラサクラダ

流動越幾斯

風氣疝痛 一八八
子宮炎 四二〇
便秘 四五八

カシフル

樟腦ヲ見ヨ

甘汞

通普〇、〇一—〇、二
一日數回

小兒急性消化 二五五
不良
ワイル氏病 四三二
腹水 六七

虎列拉 一七四

蛔蟲× 六三

急性腸加答兒 一三四

小兒吐瀉 一七五

腸窒扶斯 六三四

扁桃腺炎 四三

腦充血 三五—

流行性感冒 三六九

急性胃加答兒× 一五〇

加答兒性肺炎 五二三

水頭症 三五〇

赤痢 二四八

腦膜炎 四一六

尖圭肝腫 一九七

小兒急痛 二六一

肋膜炎 五一九

便秘 四五六

遺傳黴毒 五九二

旋毛蟲 六一〇

腺病性結膜炎 二一六

流行性腦脊髓膜炎 四一八

甘硝石精

亞硝酸
エチール精

クロール瓦斯 六九九
中毒

甘扁桃油

頭髮脫落 二三七

クレオソート 六九二
中毒

肝油

聲門痙攣 五八一

水疱性結膜炎 二一八

英吉利病 五四五

蟻蟲 四八三

腺病 五七一

肺結核及喉頭結核 六一四

含糖炭酸鐵

萎黃病 一六八

舞踏病 一八二

水疱性結膜炎 二一七

水頭症 三五〇

含糖ヨード化鐵

萎黃病 一六九

股關節炎 二二五

脊髓炎 四三六

含糖ペプシン

慢性胃加答兒× 一五五

苛性カリ

頑癬 二七三

狼瘡 四〇四

可溶性銀

子宮炎 四三一

卵巢炎 四七四

子宮外膜炎 五〇四

産褥熱 五三九

カンヘツヒ木煎

虎列拉病 一七五

風氣疝痛 一八八

甲狀腺錠

甲狀腺腫 五八八

カゴジール酸

乳癌 一一三

肺結核 六一四

鱗屑癬 五三八

カリ石鹼

瘡 一二

カリ石鹼精

瘡 一二

面瘡 一二

皰 一九四

| | | |
|---------------------------------|------------------|------------------------------|
| ヨードナトリウム | ヨードカリウム | ヨード丁幾 |
| 普通〇、一〇、五 一日數回 | 普通〇、一〇、五 一日數回 | 一回極量〇、二 一日極量一、〇 普通二、四滴 |
| ヨード利王謨 | 尿酸性關節炎 | 後天徽毒 |
| 六〇 | 六二 | 五九九 |
| ヨードフォルム | 關節僂麻質斯 | 格魯布性肺炎 |
| 一回極量〇、二 一日極量〇、六 普通〇、〇一〇、二 | 五五〇 | 二三〇 |
| 膿瘍×八 | 惡臭鼻漏 | 腺病 |
| | 四八四 | 五七二 |
| | 軟性下疳 | 腹膜炎 |
| | 六五〇 | 五〇七 |
| | 褥瘡 | 格魯布性喉頭 |
| | 二三五 | 三九五 |
| | 水泡性結膜炎 | 痔核 |
| | 二一六 | 三三四 |
| | 淋疾 | 副睪丸炎 |
| | 八七 | 二八九 |
| | 眼瞼緣炎 | 放線狀菌病 |
| | 九七 | 一八 |
| | 子宮痛 | 扁桃腺炎 |
| | 一一九 | 四三 |
| | 火傷 | 狼瘡 |
| | 一九三 | 四〇四 |
| | 痔核 | 耳垢堆積 |
| | 三三一 | 九 |
| | 角膜炎 | 鼓膜炎 |
| | 三八六 | 四三八 |
| | 膀胱加答兒 | 乳癌 |
| | 一六五 | 一一三 |
| | 角膜潰瘍 | 角膜炎 |
| | 六五三 | 三八六 |
| | 副睪丸炎 | |
| | 二八八 | |

| | | |
|------------------|--------|--------|
| 横痃×一九 | 關節僂麻質斯 | 後天徽毒 |
| 一九七 | 五五〇 | 五九九 |
| 尖圭胼胝腫 | 甲狀腺腫 | 格魯布性肺炎 |
| 一五七 | 五八八 | 二三〇 |
| 妊婦嘔吐 | 腎臟炎 | 腺病 |
| 三五二 | 四四五 | 五七二 |
| パセド一氏病 | 子宮外膜炎 | 腹膜炎 |
| 三九二 | 五〇三 | 五〇七 |
| 齒痛 | 霰粒腫 | 格魯布性喉頭 |
| 四六五 | 一六七 | 三九五 |
| 齒齦息肉 | 卒中 | 痔核 |
| 二九二 | 五九 | 三三四 |
| ヨードカリウム | 咽頭加答兒 | 副睪丸炎 |
| | 一四八 | 二八九 |
| 沃剝 | 脊髓癆 | 放線狀菌病 |
| 普通〇、一〇、五 一日數回 | 六〇二 | 一八 |
| | 股關節炎 | 扁桃腺炎 |
| | 二二五 | 四三 |
| | 尿酸性關節炎 | 狼瘡 |
| | 六二 | 四〇四 |
| | 腺病性結膜炎 | 耳垢堆積 |
| | 二一七 | 九 |
| | 顏面神經麻痺 | 鼓膜炎 |
| | 二九九 | 四三八 |
| | 坐骨神經痛 | 乳癌 |
| | 三八〇 | 一一三 |
| | 白血病 | 角膜炎 |
| | 四〇〇 | 三八六 |

| | | | | | |
|-----------|-----|----------|-----|------------|------|
| 股關節炎 | 二二五 | 動脈瘤 | 三六 | タガチヤスターゼ | |
| 子宮炎 | 四二〇 | 喘息 | 七六 | 胃痛 | 一二四 |
| 小兒脊髄麻痺 | 五二五 | 黴毒 | 五九九 | タマリンド | |
| 尿酸性關節炎 | 六二 | 腎臟炎 | 四四五 | 黃疸 | 三六三 |
| ヨード鐵舍利別 | | ヨヒンビン | | 便秘 | 四三七 |
| 普通一、〇—五、〇 | | 陰萎 | 三六七 | タンニン酸(鞣酸) | |
| 一日數回 | | ヨドール | | 普通〇、〇五—〇、五 | |
| 腺病性結膜炎 | 二一七 | 軟性下疳 | 六五〇 | 一日數回 | |
| 腺病 | 五七一 | ヨードホルモーゲ | | 慢性腸加答兒 | ×一四一 |
| 英吉利病 | 五四六 | 軟性下疳 | 六五〇 | ニコチン中毒 | 六八八 |
| バゼドー氏病 | 四二七 | 軟性下疳 | 六五〇 | 腎臟炎 | 四四五 |
| 溶性酸化鐵 | | | | 淋疾 | 九一 |
| 萎黃病 | 一六八 | | | 癬瘡 | 二三六 |
| ヨチピン | | | | | |

| | | | | | |
|--------|------|-----------|-----|-----------|-----|
| 惡臭鼻漏 | 四八四 | タンサンナトロン | | 肺結核 | 六一五 |
| 急性腸加答兒 | ×一三五 | 小兒吐瀉 | 一七九 | 炭酸石灰 | |
| 痔核 | 三三一 | 多汗症 | 三五五 | 凍傷 | 一九九 |
| 血尿 | 三二五 | アムモニウム | 六九七 | 尿酸中毒 | 六九三 |
| 腎盂炎 | 五四四 | 亞鉛中毒 | 七〇三 | 炭酸カリウム | |
| 直腸加答兒 | 五二六 | 雙蘭菊中毒 | 六八九 | 酒癩鼻 | 一〇 |
| 胃潰瘍 | 六五七 | 膀胱加答兒 | 一六三 | 瘡瘡 | 一五 |
| 陰萎 | 三六七 | タンニン酸キニー | | タンニンサンオレキ | |
| 咯血 | 三二七 | 子 | | シ | |
| 赤痢 | 二四九 | 鞣酸キニー子ヲ見ヨ | | 慢性胃加答兒 | 一五八 |
| 鹽酸モルヒ子 | 六八六 | 炭酸グアヤコール | | 炭酸リチウム | |
| 硝酸ストリキ | 六八七 | 普通〇、二—〇、五 | | 尿酸性關節炎 | 六二 |
| ニコチン中毒 | 四五二 | 一日二回漸次増 | | タンニン酸水銀 | |
| 硫酸アトロピ | 六八八 | 量一日五〇 | | | |
| ン中毒 | | | | | |

夕

二三

| | | | | | | | | | |
|--------------------|------------|-----------|--|------------|------------|---------|------------|------------|-----------|
| 普通〇、〇五—〇、一 一日三回 | 後天徽毒 五九七 | 大黃 | 普通〇、一—〇、二 (健胃劑)〇、五 —、〇〇(下劑) 二、〇〇—五、〇〇 (二〇〇、〇〇(浸劑)) | 卒 中 五八 | 赤 痢 二〇九 | 痔 核 三三一 | タンニン酸 | 膀胱カタル 一六三 | 黄 疸 三六三 |
| 慢性胃加答兒×一五七 | 便秘 四五七 | 大楓子油 | 普通一刀尖宛一日三 —八回 | 慢性腸加答兒 一四一 | 急性腸加答兒×一三六 | 赤 痢 一四九 | タンナルビン | 小兒急性消化 二五六 | 不良 |
| 慢性胃加答兒×一五七 | 秘 四三七八 | 癩 病 三九二 | (アセチールタンニン) | 慢性腸加答兒 一四一 | 急性腸加答兒×一三六 | 赤 痢 一四九 | タンナルビン | 小兒急性消化 二五六 | 不良 |
| 急性腸加答兒 一三六 | 慢性腸加答兒 一四一 | 腸 潰 瘍 六四九 | 急性腸加答兒 一三六 | 多 汗 症 三五六 | 痔 核 三三二 | タンノン | 急性腸加答兒 一三六 | レゾルチン | 普通〇、一—〇、五 |

レソツナ

| | | | | | | | | | | | | | | | |
|-----------|---------|------------|----------|------------|-----------|-----------|-----------|-------------|---------|--------|----------|------------|------------|-----------|---------|
| 酒 齷 鼻× 一一 | 瀝 瘡× 一四 | 鬼 舐 頭 二三 | 實扶的里× 三九 | 急性腸加答兒×一三七 | 小兒吐瀉病 一七八 | 胃 癌 六二四 | 百日咳 六二四 | 頭 髮 脫 落 二三七 | 丹 毒 二九五 | 淋 疾 八七 | 妊婦嘔吐 三五四 | 急性胃加答兒 一五一 | 慢性胃加答兒 一五七 | | |
| 腹 膜 炎 五〇六 | 濕 疹 二六八 | 慢性腸加答兒 一四二 | ゾムナール | 酒客膽妄症 二三九 | 比斯的里 三六〇 | ソ、ヨドール | 咽頭加答兒 一四八 | 膿漏性結膜炎 二〇二 | ツ | ツメノール | 疥 疹 五三一 | 皮 膚 痛 一一八 | 濕 疹 二六七 | | |
| ナフトール | 毛 虱 四三四 | 瘰 癧 一二 | 疥 癬 五五九 | 魚 鱗 癬 三六一 | 夏 日 班 二八六 | 多 汗 症 三五六 | 頑 癬 二七四 | ナフトール | 毛 虱 四三四 | 瘰 癧 一二 | 疥 癬 五五九 | 魚 鱗 癬 三六一 | 夏 日 班 二八六 | 多 汗 症 三五六 | 頑 癬 二七四 |

| | | |
|--------------------------|------------|--------------------|
| 寄生性匐行疹 三四三 | 關節痲痺質斯 五五二 | 咽喉加答兒 一四七 |
| 鬼 舐 頭 二四 | 偏 頭 痛 三三六 | |
| ナフタリン | 感 冒 三六八 | ウ |
| 十二指腸蟲 三四 | ラノリン | ウレタン |
| 慢性腸加答兒 一四三 | 火 傷 一九二 | 小兒急癰 二六一 |
| 腸壁扶斯 六三四 | 凍 傷 一九八 | ウレア |
| ナレガミア丁幾 | ラルギン | 腹 水 六八 |
| 格魯布性肺炎 二三一 | 淋 疾 × 八六 | ウロトロピン |
| 急性氣管枝加答兒 一〇四 | ラッサル氏バスタ | (ヘキサメチレンテ トラミン) |
| ラ | 濕 疹 二六八 | 腎 盂 炎 五四四 |
| ラクトフェニン (ラ クチールフェチヂン) | ラタニア丁幾 | 膀胱加答兒 一六二 |
| | 急性腸加答兒 一三九 | ウイブルヌム、ブ |
| | 慢性腸加答兒 一四五 | |

| | | |
|--------------------------|--------------------------|--------------------|
| ルニフオリウム流 | 普通一〇、〇一、〇一〇、 〇〇二〇〇、〇〇 | 普通〇、〇〇一、〇〇、 〇〇五 |
| 動越幾斯 | | |
| 流 産 三 | | |
| 月經困難 二五二 | | |
| ウワウルシ葉 | クレオリン | 苦味丁幾 |
| 普通一〇、〇一、〇一〇、 〇〇二〇〇、〇〇 | 火 傷 一九三 | 急性胃加答兒 × 一五一 |
| (煎劑) 食匙二 | クッサロピン | 苦扁桃水 |
| (碗(茶劑)) | 頑 癬 二七三 | 杏仁水ヲ見ヨ |
| 淋 疾 九〇 | 鱗 屑 癬 五三四 | 過マンガン酸カリ |
| 膀胱加答兒 一六二 | 寄生性匐行疹 三四四 | ウム |
| 腎 盂 炎 五四四 | 鬼 舐 頭 × 二三 | 驚 口 瘡 五八〇 |
| ウエラトリン | 黃 癬 三〇二 | 惡臭鼻漏 四八五 |
| 一回極量〇、〇〇五 | 痔 核 三三二 | 扁桃腺炎 四三 |
| 一日極量〇、〇〇一五 | | 初生兒膿漏性 結膜炎 八三 |
| | | 實布的里結膜 炎 二〇九 |
| | | 凍 傷 一九九 |
| | | 淋 疾 × 八六 |

| | | | | | |
|----------|-----|----------|-----|----------|-----|
| 子宮痛 | 一一九 | 胃潰瘍 | 六五七 | クリサール | |
| 乳痛 | 一一三 | 衄血 | 二九二 | 寄生性匍行疹 | 三四五 |
| 過クロール鐵液 | | 腸壁扶斯 | 六三七 | ウエルホーヒ | 四三一 |
| 一牛クロール鐵液 | | 子宮出血 | 四二二 | 氏病 | |
| 尖圭肝腫 | 一九七 | 還元鐵 | | 枸橼汁 | |
| 實扶的里 | 一三九 | 萎黃病 | 一六九 | 亞布答 | 四六 |
| 小兒吐瀉病 | 一七八 | 肺氣腫 | 二七七 | 痘瘡 | 六六五 |
| 腎臟炎 | 四四六 | 枸橼酸 | | 枸橼酸鐵 | |
| 血管腫 | 四四 | 糖尿 | 二四四 | 萎黃病 | 一六九 |
| 慢性腸加答兒 | 三二三 | 壞血病 | 五六九 | 十二指腸蟲病 | 三五 |
| 吐血 | 三二三 | 枸橼酸鐵キニー子 | | 枸橼酸カフェイン | |
| 血尿 | 三三四 | 舞踏病 | 一八二 | 心臟瓣膜病 | 六七一 |
| 子宮痛 | 一一九 | 比斯的里 | 三五九 | 腹水 | 六八 |
| 咯血 | 三二七 | | | | |

| | | | | | |
|-----------|-----|-------------|-----|---------|-----|
| 偏頭痛 | 三三六 | 副睪丸炎 | 二八八 | 吃逆 | 五七六 |
| バセドウ氏病 | 四二八 | 膿瘍 | 八 | 胃痛 | 一二五 |
| 枸橼酸マグネシウム | | クロールナトリウム | | 凍傷 | 一九八 |
| 便秘 | 四五七 | 慢性胃加答兒 | 一五六 | 慢性胃加答兒 | 一五七 |
| グラルド氏水 | | クロール亞鉛 | | 小兒吐瀉 | 一七八 |
| 稀鉛錯 | | 子宮内膜炎 | 二八二 | 妊婦嘔吐 | 三五四 |
| 横痃 | 一九 | 横痃 | 三〇 | 齒痛 | 四六四 |
| グアヤコール | | 乳痛 | 一一三 | 喉頭結核及 | 六二三 |
| 一回極量〇、三 | | グリセリン | | クロ、フォルム | |
| 一日極量一、〇 | | クレオソート | | 膽石 | 一七一 |
| 普通〇、一〇、二 | | 一日極量〇、五 | | 風氣痛 | 一八九 |
| 一日三回漸次増 | | 普通〇、〇三、一〇、二 | | 喘息 | 七四 |
| 肺結核及喉頭 | 六一五 | 一日數回 | | 妊婦嘔吐 | 三五四 |
| 結核 | | | | | |

緋 蟲 六〇七
 月經困難 二五二
 小兒急癩 二六一
 氣管枝喘息 七四
 肋間神經痛 三七〇
 妊婦急癩 二六三
 クロール石灰
 横 疰 二〇
 クロール酸カリウ
 ム 鹽剝
 驚 口 瘡 五二七
 舌 炎 三一八
 水 痛 四五四
 實扶的里 三八

扁桃腺炎 四二
 咽頭加答兒 一四六
 齒 齦 炎 三一四
 格魯布性喉頭 三九五
 亞 布 答 四五
 子 宮 痛 一一九
 クローム酸
 實扶的里× 四〇
 多 汗 症 三五五
 白 帶 下 三〇九
 ヤポランヂ葉
 肺 氣 腫 二七七

吃 逆 五七六
 ヤーラツバ根及脂
 一回極量一、〇
 一日極量三、〇
 普通〇、〇五—〇、三
 便 秘 四五八
 急性胃加答兒 一五〇
 蛔 蟲 六五
 藥用石鹼蟻蟲 四八三
 マ
 マンナ 秘×四五七
 曼陀羅葉

喘 息 七四
 呼吸困難 二五八
 マレチン
 肺 結 核 六一三

聲門痙攣 五八一
 心臟瓣膜病 六七三
 眩 暈 六六七
 單純性尿崩 二四〇
 瀧草酸亞鉛
 舞 踏 病 一八三
 ケブラッチヨ越幾

フ
 法列兒水
 亞砒酸カリウム液ヲ見
 普通〇、五—三、〇
 一日數回
 臭剝
 ブロームカリウム

芫青丁幾
 鬼 氈 頭× 二三
 頭髮脫落 二三七
 瀧草根及丁幾
 吃 逆 五七六
 顫 痛 二九一
 比斯的里 三五八

斯
 喘 息 七七
 呼吸困難 二五九
 肺 氣 腫 二七六
 ケブラヒー子
 呼吸困難 二五九

臭素カリ
 淋 疾 九〇
 神經性心悸亢 一二九
 進 病 一八〇
 舞 踏 病 一八〇
 陰 萎 三六七

バゼドー氏病 四二七
 陰門炎 六七九
 酒客譫妄症 二三八
 遺精 五二六
 脊髓癆 六〇二
 小兒急痛 二六一
 遺尿 二八四
 癩癩 二九〇
 偏頭痛 三三六
 聲門痙攣 五八一
 神經衰弱症 四五一
 比斯的里 三五八
 破傷風 六〇九
 百日咳 六二四

夜驚症 四九七
 月經困難 二五二
 卵巢炎 四七四
 精液漏 五八三
 ブロームナトリウム
 普通〇、五―三、〇
 一日數回
 心臟痙攣 五八五
 癩癩 二九〇
 遺尿 二八三
 神經衰弱症 四五一
 神經性消化不良 二五八

バゼドー氏病 四二七
 精液漏 五八二
 比斯的里 三五九
 ブロームアンモニウム
 普通〇、五―三、〇
 一日數回
 神經性心悸亢 一二九
 小兒急痛× 二六一
 癩癩 二九〇
 神經衰弱症 四五一
 比斯的里 三五八
 バゼドー氏病 四二七

一回極量〇、三
 一日極量一、〇
 普通〇、一―〇、五
 淋疾 九〇
 陰萎 三六七
 神經性心悸亢 一二九
 精液漏 五八二
 プロマリリン
 フチエールクロラール
 三又神經痛 四五〇
 癩癩 二九〇
 フェラチン
 萎黃病 一七〇

フェリヒリン
 萎黃病 一七〇
 衄血 二九二
 フェナセチン
 一回極量一、〇
 一日極量三、〇
 普通〇、五―一、〇
 偏頭痛 三三六
 流行性感胃 三六八
 關節痙攣質斯 五四九
 腸望扶斯 六三六
 月經困難 二五一
 坐骨神經痛 三七九
 プロ―氏液

臍炎 四七一
 副睪丸炎 二八七
 淋疾 八五
 濕疹 二六八
 紅斑 二九六
 プロタルゴール
 プロテイン銀
 淋疾× 八六
 フオルマリリン
 子宮痛 一一九
 多汗症 三五五
 複方キナ丁幾
 急性胃加答兒 一六〇

ブルガ丁

便 泌 四五九
瘰 血 病 五六九

複方センナ浸

普通一—二食匙

便 秘×四五七

絲 蟲 六〇四

腎 臟 炎 四四八

複方アプレント丁

急性胃加答兒 一五二

コ

コロシント及越幾

斯

一回極量〇、〇五
一日極量〇、一五

普通〇、〇〇五—〇、
〇五—一日數回

爵 憂 症 四一三

コロシント丁幾

一回極量一、〇〇
一日極量三、〇〇

普通一〇滴—二〇滴
一日二三回

便 泌×四六〇

比斯的里 三五九

コソ花

絲 蟲 六〇五

コロソボ根及越

普通〇、五—二、〇
一日數回一〇、〇〇

一五、〇〇(二〇〇〇、〇〇)
(煎劑)

急性腸加答兒×一三四

慢性腸加答兒 一四二

虎 列 拉 一七五

コデイン

一回極量〇、〇五
一日極量〇、二〇

普通〇、〇一—〇、〇五

氣管枝加答兒 一〇二

喘 息 七四

胃 痛 一二七

胃 潰 瘍 六五六

麻 疹 四二五

コカイン

鹽酸コカインヲ見ヨ

コロヒクム

尿酸性關節炎 六二

コンズランゴ皮

神經性消化不 二五八

慢性胃加答兒×一五五

胃 癌 一二三

萎 黃 病 一六九

コッバイバ、ルサ

淋 疾 八九

腎 盂 炎 五四四

膀胱加答兒 一六四

皓礬

硫酸亞鉛ヲ見ヨ

顆粒性結膜炎 二二三

加答兒性結膜 二四四

ゴノロール

淋 疾 八九

ゴノサン

淋 疾 八九

ゴム合劑

腸窒扶斯 六三六

急性腸加答兒 一三五

ゴムアンモニアク

ム アンモニアクムヲ見ヨ

ゴム散

急性腸加答兒 一三九

慢性腸加答兒×一四四

骨 膜 炎 五〇五

五倍子丁幾

横 痃 一九

エ

エゼリン

サリチール酸フイソス

チグミン」ヲ見ヨ

エーテル

謔石 一七一
腸詰及腐敗肉 六九四
中毒

鉛糖

醋酸鉛ヲ見ヨ

鹽酸コカイン

一回極量〇、〇五
一日極量〇、一五
普通〇、〇五

膿漏性結膜炎 二〇二
加答兒性結膜 二〇四
炎 實扶的性結膜 二〇九

濾泡性結膜炎 二〇九

トヲホーム 二一四

火傷 一九三

肛門瘻裂 三〇四

妊婦嘔吐 三五四

虹彩炎 三七七

胃潰瘍 六五七

喘息 七四

扁桃腺炎 四三

淋疾 八六

急性喉頭炎 三九〇

角膜炎 三八五

痔核 三三三

腹膜炎 五〇六

疼痛性陰莖勃 一〇八

腺病性結膜炎 二一七

鹽酸アポモルヒ子

一回極量〇、〇二
一日極量〇、〇六

普通吐劑トシテ〇、〇五

一祛痰劑トシテ〇、〇〇三

〇、〇〇一

急性氣管枝炎×一〇四

聲門水腫 四六九

クロフ性肺炎 二三一

肺氣腫 二七六

加答兒性肺炎 五二三

急性胃加答兒 一五〇
慢性氣管枝炎 一〇七

鹽剝

クロール酸カリウムヲ見ヨ

鹽酸キニー子

普通〇、〇五—〇、五
(解熱劑)
一、〇(間歇熱)

鹽酸キニー子

赤痢 二四九
慢性貧血 二九
間歇熱×三七三
偏頭痛 三三六

肋膜炎 五一八

白血病 四〇〇

百日咳×六二四

流行性感胃 三〇九

心臟內膜炎 二八〇

クロフ性肺炎 二六八

水疱疹 三四一

腸管扶斯 六三五

實扶的里 四一

鹽酸ピロカルピン

一回極量〇、〇二
一日極量〇、〇六
普通〇、〇一—〇、〇

二皮下注射料

實扶的里 四一

脈絡膜炎 一八五

綠内障 三一七

腹水 七〇

鹽酸モルヒ子

一回極量〇、〇三
一日極量〇、一

普通〇、〇〇五—〇、〇

〇、〇二—一日數回

氣管枝喘息 七三

急性胃加答兒 一五二

胃痛 一二五

胃痛 一二七

急性氣管枝加答兒 一〇二

妊婦產婦痛 二六四

| | | | | | |
|--------|-----|---------------|-----|--------------|-----|
| 慢性胃加答兒 | 一五七 | 子宮癌 | 一二〇 | 舞踏病 | 一八三 |
| 吐血 | 三三二 | 淋疾 | 九一 | エピカリン | |
| 咯血 | 三二六 | 硫酸アトロピ ン中毒 | 六八八 | 疥癬 | 六五一 |
| 急性腸加答兒 | 一三五 | 盲腸炎 | 六三〇 | 寄生性匐行疹 | 三四三 |
| 慢性腸加答兒 | 一四二 | 肺結核 | 六一七 | 痒疹 | 五二八 |
| 心臟痙攣 | 五八四 | 膿毒症 | 五四二 | 皮膚瘙癢症 | 五三〇 |
| 胃潰瘍 | 六五六 | 肋間神經痛 | 六七一 | 鹽酸チアセチール | |
| 吃逆 | 五七六 | 腹膜炎 | 五〇七 | モルヒネ | |
| 月經困難 | 二五一 | 比斯的里 | 三六〇 | 鹽酸ヘロイン | |
| 子宮内膜炎 | 二八一 | 鹽酸ヒドラスチニ ン | | 一回極量〇、〇一 | |
| 副峯丸炎 | 二八八 | 子宮出血 | 四二二 | 一日極量〇、〇三 | |
| 風氣疝病 | 一八 | 子宮内膜炎 | 二八二 | 普通〇、〇〇五—〇、 | |
| 妊婦嘔吐 | 三五五 | 子宮筋腫 | 四三七 | 急性氣管枝加 答兒 | 一〇二 |

| | | | | | |
|----------|-----|------------------|-----|-------------|-----|
| 喘息 | 七三 | 舞踏病 | 一八二 | 氣管枝擴張症 | 九九 |
| 子宮痛 | 一一〇 | 五千倍鹽化アドレ ナリン液 | | 咯血 | 三三八 |
| 胃痛 | 一二七 | 膀胱カタル | 一六五 | 坐骨神經痛 | 三八一 |
| 急性胃加答兒 | 一五二 | テ | | 實布的里 | 四〇 |
| 慢性胃加答兒 | 一五七 | デルマトール | | 燐中毒 | 七〇二 |
| 副峯丸炎 | 二八七 | 濕疹 | 二六五 | 肺壞疽 | 三一三 |
| 咯血 | 三二六 | デンチエル氏麥角 越 | | 鐵粉 | |
| エルゴチン | | 流產 | 五 | 銅鹽類中毒 | 七〇三 |
| 尿酸性關節炎 | 六一 | 火傷 | 一九三 | クローム酸中 毒 | 七〇〇 |
| エルゴチ子 | | テレピン油 | | 澱粉 | |
| 麥角越幾斯チ見ヨ | | 三又神經痛 | 四五〇 | ヨード中毒 | 七〇〇 |
| エキササルキン | | エテア | | ア | |

アロザン 疾 八九

阿片越幾斯

一回極量〇、一五
 一日極量〇、五
 普通〇、〇一〇、一
 五 一日數回

流 産 四
 腸 潰 瘍 五九〇
 急性腸加答兒×一三四
 慢性腸加答兒 一四一
 虎 列 拉×一七五
 鉛 毒 仙 痛 一九〇
 疼痛性陰莖勃 一八一
 起 糖 尿 病 二四三

咯 血 三二六
 吐 糞 病 三六五
 血 尿 三三四
 痔 核 三三一
 單純性尿崩 二四一
 胃 潰 瘍 六五五
 赤 痢 二四九
 腹 膜 炎 五〇六
 盲 腸 炎 六三〇
 小兒急性消化 二五〇
 不良 腹 膜 炎 四六四
 肋間神經痛 三七〇
 酒客譫妄症 二三八

阿片丁幾

一回極量一、五
 一日極量五、〇
 普通五滴—二〇滴
 一日數回

流 産 四
 急性腸加答兒×一三四
 慢性腸加答兒×一四二
 虎 列 拉×一七四
 盲腸炎及盲腸 六三〇
 周圍炎
 小兒吐瀉病 一七九
 赤 痢 二四九
 產婦及妊婦急 二六三
 痛 直腸加答兒 五二六
 急性氣管枝炎 一〇一

麻 疹 四四五

阿仙藥

齒 齦 炎 三二四
 アイロール
 軟性下疳 六五一
 阿魏 流 産 三
 比斯的里 三三一
 聲門痙攣 五八一
 アルニカ花
 肺 水 腫 四七〇
 アルテア根獨癸根
 扁桃腺炎 四二
 急性氣管枝炎 一〇一

クロイツ性肺 二二九

急性喉頭炎 三九一

直腸加答兒 五二六

アルゲントアミン 疾 八六

アルバルギン 疾× 八六

アルゴニン 疾× 八六

膀胱加答兒 一六四

ア 片 吐 根 散

ドーフル散ヲ見ヨ

亞鉛華

酸化亞鉛ヲ見ヨ

亞砒酸白砒石

一回極量〇、〇〇五
 一日極量〇、〇一五
 普通〇、〇〇一
 一日數回

無 月 經 二七
 進行性惡性貧 三一
 血 鱗 屑 癬×五三七
 喘 息 七六

亞砒酸カリウム液
 法水
 一回極量〇、五
 一日極量一、五
 普通一滴—十滴
 一日數回

進行性惡性貧血 × 三〇
 胃痛 一二七
 舞蹈病 × 一八二
 間歇熱 × 三七四
 白血病 三九九
 三叉神經痛 四四九
 震顫麻痺 四九一
 鱗屑癬 五三七
 骨髓癆 六〇二
 亞砒酸ナトリウム
 氣管枝喘息 七六
 白血血 三九九
 亞硝酸アミール

氣管枝喘息 七四
 心臟痙攣 五八四
 妊婦產婦急痛 二六三
 偏頭痛 三三七
 コカイン中毒 六八九
 アンモニア茴香精
 小兒吐瀉 一七九
 肺臟萎縮 七九
 喘息 七四
 麻疹 四二五
 慢性氣管枝炎 一〇七
 急性氣管枝炎 一〇一
 加答兒性肺炎 五二二
 格魯布性肺炎 二二〇

肺水腫 四七〇
 アンモニア水
 酸化炭素中毒 七〇〇
 アンモニアクム
 氣管枝擴張 九九
 アンモニア水礮砂精
 格魯布性肺炎 二三一
 アルコホル中 六八五
 毒
 アンチフェブリン
 一回極量〇、四
 一日極量二、〇
 普通〇、二―〇、四
 一日數回
 アンチピリン

一回極量二、〇
 一日極量二、〇
 普通〇、五―一、〇
 加答兒性肺炎 五二二
 偏頭痛 三三六
 腸窓扶斯 六三五
 流行性感胃 三六八
 肋間神經痛 三七〇
 坐骨神經痛 三七九
 膿毒症 五四二
 關節使麻質斯 五四九
 肋膜炎 五二〇
 無舞病 一八二
 喘息 七三
 淋疾 九〇

百日咳 六二四
 格魯布性肺炎 二二八
 膿毒症 五四二
 糖尿尿病 二四三
 尿酸性關節炎 六二
 月經困難 二五一
 產熱 五四〇
 安息香酸丁幾
 鬼低頭 二四
 安息香酸
 膀胱加答兒 一六四
 急性肺水腫 四七〇
 腎臟炎 四〇九

氣管枝加答兒 一〇四
 クロロフ性肺炎 二二九
 安息香酸水銀
 橫痃 × 二〇
 安息香酸ナトリウム
 ムカフエイン
 心臟瓣膜病 六一七
 流行性感胃 三六九
 安息香酸ナトリウム
 實扶的里 三九
 小兒吐瀉 一七八
 アトロピン

硫酸アトロピンヲ見ヨ

アンチチルウイン

偏頭痛 三三六

三叉神経痛 四五〇

アスピリン

尿酸性關節炎 六一

肋膜炎 五一八

偏頭痛 三三五

坐骨神経痛 三七九

インフルエンザ 三六九

關節雙麻質斯 五四九

急性氣管枝炎 一〇一

顔面神経麻痺 二九九

三叉神経痛 四四九

亞麻仁

膀胱加答兒 一六二

火傷 一九三

アカシヤ皮

疥癬 六〇七

アグリニン

腎臓炎 四四七

腹水 六八

アリストール

火傷 一九四

口狀腺腫 五八九

アラビヤゴム

流産 三

クレオソート 六九二
中毒

サ

ザロール (サルチル酸フェニール)

普通一、〇一二、〇

一日數回

實扶的里 三八

淋疾 九一

急性腸加答兒 一三六

膀胱加答兒 一六二

虎列拉 一七四

偏頭痛 三三五

關節雙麻質斯 五五〇

インフルエンザ 三六八

副睪丸炎 二八七

腎盂炎 五四四

腸窒扶斯 六三四

サリチール酸

撒酸、水楊酸

眼瞼縁炎 九六

脊髄炎 四二五

寄生性匐行疹 三四三

座瘡 一五

鬼舐頭 二四五

實扶的里 三九

扁桃腺炎 四二

胃擴張 二四七

慢性胃加答兒 一五六

夏日斑 二八五

膿漏性結膜炎 二〇二

黄癬 三〇一

膀胱加答兒 一六二

咽頭加答兒 一四六

頑癬 二七四

濕疹 二六五

坐骨神経痛 三八〇

多汗症 三五

癩風 五一七

瘡瘍 三一五

乾癬 五三三

惡性膿疱 五四一

潰瘍性口内炎 五八六

サリチール酸ファイ

ゾスグミン

一回極量〇、〇〇〇一
一日極量〇、〇〇〇三

眼瞼痙攣 九八

角膜潰瘍 六五三

サリチール酸ナト

リウム撒曹

普通〇、五一一、〇
一日數回

氣管枝炎×一〇一

| | | | | | |
|--------|-------|---------|-----|-----------|------|
| 扁桃腺炎 | 四一三 | 急性胃加答兒 | 一五一 | サリチール酸蒼鉛 | |
| 膀胱加答兒 | ×一六二 | 淋疾 | 九一 | 普通〇、五一日數回 | |
| 亞布答 | 四五 | 脊髓炎 | 四三五 | 急性腸加答兒 | 一三六 |
| 糖尿 | 病×二四三 | 坐骨神經痛 | 三八〇 | 慢性腸加答兒 | ×一四二 |
| 慢性胃加答兒 | 一五六 | 脈絡膜炎 | 一八五 | 神經衰弱症 | 四五二 |
| 顏面神經麻痺 | 二九九 | 腹水 | 七〇 | 結核性腸潰瘍 | 六四九 |
| 扁頭痛 | 三三五 | 副睪丸炎 | 二八七 | 赤痢 | 二四九 |
| 肋間神經痛 | 三七〇 | 癩病 | 三九八 | 虎列拉 | 一七四 |
| 尿酸性關節炎 | 六二 | 急性心臟內膜炎 | 二七九 | 皮膚瘙癢症 | 五三一 |
| 黃疸 | 三六三 | 產褥熱 | 五四〇 | サリチール酸水銀 | |
| 心囊炎 | 五〇一 | 腎盂炎 | 五四四 | 一回極量〇、〇二 | |
| 格魯布性肺炎 | ×二二八 | 胃痛 | 一二五 | 普通一〇チ流動パ | |
| 肋膜炎 | 五一八 | 腸窒扶斯 | 六三五 | ラピン一〇〇 | |
| 關節優麻質斯 | 五四九 | 實扶的里 | 三九一 | 混シ一週一立方仙 | |
| | | | | 迷(皮下注射料) | |

| | | | | | |
|----------|------|-----------|-----|------------|-------|
| 流產 | 四 | 直腸加答兒 | 五二六 | 肺水腫 | 四七〇 |
| 後天黴毒 | ×五九七 | 醋酸 | | 醋酸アムモニウム | |
| 角膜炎 | 一八六 | 酒黴鼻 | 一〇 | 心囊炎 | 五〇二 |
| サリチール酸マグ | | アムモニア瓦 | 六九六 | 醋酸ナトリウム | |
| 子シウム | | 斯中毒 | | 糖尿 | 病 二四四 |
| 腸窒扶斯 | 六三四 | 醋酸カリウム | 醋剝 | 醋酸鉛鉛糖 | |
| サルヒア | | 普通〇、五一日數回 | | 一回極量〇、一 | |
| 扁桃腺炎 | 四三 | 急性心臟內膜炎 | 二七九 | 一日極量〇、三 | |
| サレツプ根 | | 脚氣 | 三八三 | 普通〇、〇二一日數回 | |
| 亞布答 | 四五 | 腹水 | 六七 | 急性腸加答兒 | 一三六 |
| 小兒吐瀉病 | 一七九 | 心囊炎 | 五〇一 | 慢性腸加答兒 | 一四四 |
| 急性腸加答兒 | 一三四 | 肋膜炎 | 五一八 | 火傷 | 一九三 |
| 虎列拉 | 一七五 | 腎臟炎 | 四四八 | 鼓膜炎 | 四三八 |
| | | 心臟瓣膜病 | 六七三 | 凍傷 | 一九八 |

| | | | | | | | | | | | |
|---|---|-------------|------|-----|-----------|--------|---------|---------|----------|---|---|
| 吐 | 血 | 三二三 | 蛔 | 蟲 | × 六三 | 扁桃腺炎 | 四二 | | | | |
| 淋 | 疾 | 八五 | 酸化亞鉛 | 亞鉛華 | | 關節雙麻質斯 | 五五〇 | | | | |
| 腎 | 臟 | 炎 四四六 | 眼 | 險 | 緣 炎 九六 | 流行性感胃 | 三六八 | | | | |
| 咯 | 血 | 三二六 | 瘡 | × | 一三 | 淋 | 疾 九一 | | | | |
| 眼 | 險 | 緣 炎 九六 | 夏 | 日 | 斑 二八六 | 偏 | 頭 痛 三三五 | | | | |
| 濾 | 胞 | 性 結 膜 炎 二一〇 | 濕 | 爛 | 三三五 | 舞 | 踏 病 一八三 | | | | |
| ト | ラ | ホ | 水 | 泡 | 疹 三四一 | サ | ッ | カ | リ | ン | |
| 横 | 疔 | 一 九 | 癩 | 瘡 | 二九〇 | 糖 | 尿 | 病 | 二四四 | | |
| 腸 | 窒 | 扶 斯 六三七 | 舞 | 踏 | 病 一八三 | ザ | ロ | フ | エ | ン | |
| 肺 | 壞 | 疽 三二三 | 百 | 日 | 咳 六二三 | 舞 | 踏 | 病 一八三 | | | |
| サ | ン | ト | 三 | 叉 | 神 經 痛 四四九 | 雙 | 麻 | 質 斯 五五〇 | | | |
| サ | ビ | ナ | 鬚 | 瘡 | 五九一 | 偏 | 頭 | 痛 三三五 | | | |
| 尖 | 圭 | 肝 腫 一六七 | 凍 | 傷 | 一九八 | イ | ン | フ | ル | エ | ン |
| サ | フ | ラ | サ | リ | ピ | リ | ン | | | | |
| 角 | 膜 | 炎 三八六 | 一 | 回 | 極 | 量 〇、一 | 普 | 通 | 〇、〇二一〇、一 | | |
| 虎 | 列 | 拉 一七五 | 一 | 日 | 極 | 量 〇、三 | | | | | |
| 齒 | 痛 | 四六四 | | | | | | | | | |
| サ | リ | シ | | | | | | | | | |
| 腸 | 窒 | 扶 斯 六三六 | | | | | | | | | |
| サ | ン | タ | | | | | | | | | |
| 白 | 檀 | 油 | | | | | | | | | |
| 杏 | 仁 | 水 | | | | | | | | | |
| 苦 | 扁 | 桃 | | | | | | | | | |
| 老 | 水 | | | | | | | | | | |

| | | | | | | | | | | | | | |
|---|---|---|-----|-----|-------|---|-----|-------|---|-------|-----|---|---|
| サ | ビ | ナ | 葉 | 末 | 一 | 回 | 極 | 量 二、〇 | | | | | |
| 尖 | 圭 | 肝 | 腫 | 一六七 | 一 | 日 | 極 | 量 六、〇 | | | | | |
| サ | フ | ラ | ン | 阿 | 片 | 丁 | 幾 | | | | | | |
| 角 | 膜 | 炎 | 三 | 八 | 六 | 普 | 通 | 十 | 滴 | 一 | 五 | 滴 | |
| 虎 | 列 | 拉 | 一 | 七 | 五 | 一 | 日 | 數 | 同 | | | | |
| 齒 | 痛 | 四 | 六 | 四 | 急 | 性 | 氣 | 管 | 枝 | 炎 一〇二 | | | |
| サ | リ | シ | | | 慢 | 性 | 氣 | 管 | 枝 | 炎 一〇七 | | | |
| 腸 | 窒 | 扶 | 斯 | 六三六 | 急 | 性 | 胃 | 加 | 答 | 兒 一五三 | | | |
| サ | ン | タ | ル | 油 | 慢 | 性 | 胃 | 加 | 答 | 兒 一五八 | | | |
| 白 | 檀 | 油 | ヲ | 見 | ヨ | 吃 | 逆 | 五 | 七 | 六 | | | |
| 杏 | 仁 | 水 | 苦 | 扁 | 桃 | 水 | 老 | 水 | | | | | |
| 心 | 囊 | 炎 | 五 | 〇 | 二 | 肺 | 氣 | 腫 | 二 | 七 | 六 | | |
| 月 | 經 | 困 | 難 | 二 | 五 | 一 | 喘 | 息 | 七 | 四 | | | |
| 鉛 | 毒 | 疝 | 痛 | 一 | 九 | 〇 | 胃 | 痛 | 一 | 二 | 五 | | |
| 稀 | 燐 | 酸 | 酒 | 客 | 譫 | 妄 | 症 二 | 三 | 九 | | | | |
| 稀 | 鉛 | 醋 | 稀 | 燐 | 酸 | 稀 | 鉛 | 醋 | | | | | |
| 肺 | 結 | 核 | 六 | 一 | 八 | 稀 | 燐 | 酸 | | | | | |
| 普 | 通 | 一 | 〇、〇 | 一 | 一 | 五 | 酒 | 客 | 譫 | 妄 | 症 二 | 三 | 九 |
| 〇 | 〇 | 一 | 八 | 〇 | 〇 | 〇 | 稀 | 燐 | 酸 | | | | |
| (| 煎 | 劑 |) | 稀 | 燐 | 酸 | | | | | | | |
| 肺 | 壞 | 疽 | 三 | 一 | 三 | 稀 | 燐 | 酸 | | | | | |
| 乳 | 腺 | 炎 | 四 | 一 | 〇 | 稀 | 燐 | 酸 | | | | | |
| ウ | エ | ル | ホ | ー | ヒ | 稀 | 燐 | 酸 | | | | | |
| 氏 | 病 | 四 | 三 | 一 | 稀 | 燐 | 酸 | | | | | | |
| 急 | 性 | 氣 | 管 | 枝 | 炎 一〇一 | 稀 | 燐 | 酸 | | | | | |
| 慢 | 性 | 氣 | 管 | 枝 | 炎 一〇七 | 稀 | 燐 | 酸 | | | | | |
| 心 | 臟 | 內 | 膜 | 炎 二 | 八 | 〇 | 稀 | 燐 | 酸 | | | | |

稀鹽酸

廣刺兒度氏水ヲ見ヨ

急性胃加答兒×一五〇

慢性胃加答兒×一五五

消化不良 二五五

胃痛 一二三

胃擴張 二四七

萎黃病 一六九

虎列拉 一七四

金硫黃

一回極量〇、二
一日極量〇、六

普通〇、〇一—〇、一
一日數回

急性氣管枝炎 一〇五

慢性氣管枝炎 一〇七
肺水腫 四七〇
肺氣腫 二七六

ユ

癒瘡木脂

眩暈 六六七

油合劑

石油中毒 六九二

石炭酸中毒 六九二

メ

綿馬越幾斯

十二指腸蟲 三五
條蟲 六〇四

メリッサ水

風氣疝痛 一八八

マチーレンブラウ

胃痛 一二四

メリザール後
天徽毒 五九八

ミ

明礬

扁桃腺炎 四二

咽頭炎 一四七

吐血 三二三

咯血 三二六

衄血 二九二

腎臟炎 四四六

淋疾 九三

惡臭鼻漏 四八四

痔核 三三一

凍傷 一九九

ミルトル

慢性氣管枝炎 一〇八

氣管枝擴張症 九九

肺壞疽 三一三

格魯布性喉頭
炎 三九五

加答兒性結膜
炎 二〇五

ミルラ
亞布答 四六

シ

重ハチノ部ヲ見ヨ

臭素

ブロームヲ見ヨ

昇汞過クロール汞

一回極量〇、〇二
一日極量〇、〇六

普通〇、〇〇五—〇、
〇二 一日一二

同食後

瘡× 一二

鬼舐頭× 二三

實扶的里× 三九

喉頭加答兒 一四八

濕疹 二七二

流產 四

遺傳徽毒 五九四

後天徽毒 五九八

苔癬 四〇一

夏日斑 二八五

トラホーム 二一三

急性心臟內膜炎 二八〇

頑癬 二七四

龜頭淋 八〇

角膜炎 三八六

黃癬 三〇一

八千倍昇汞水

膿漏性結膜炎 二〇一
樟腦及丁幾

普通〇、〇三—〇、三
一日數回

肺臟萎縮 七九
急性貧血 二八
小兒吐瀉病 一八〇
腹水 六八
凍傷 一九八
脚氣 三五二
瘰癧 二二六
瘡 一一
カンタリス中 六九六

瀉利鹽

硫酸マグネシウムヲ見

赤降汞

遺傳微毒 五九二

濕疹 二七一

鬚瘡 五九一

漆酸セリウム

一回極量〇、三
一日極量一、〇

普通〇、〇五—〇、一

胃潰瘍 六五七

妊婦嘔吐 三五三

次醋酸鉛液

鉛醋ヲ見

次硝酸蒼鉛

普通〇、二—一、〇
一日數回

坐瘡 一四
淋疾 八八
胃痛 一二七
虎列拉 一七
酸性消化不良 二五三
急性腸加答兒 一三五
凍傷 一九八
慢性腸加答兒 一四一
急性胃加答兒 一五三
慢性胃加答兒 一五六
腸潰瘍 六四九
胃潰瘍 六五五

火傷 一九二

傳染性膿疱疹 三六五

卒中 五八

濕疹 二六五

純精酒石

重酒石酸カリウムヲ見

人工カル、ス泉鹽

黃疸 三六二

慢性胃加答兒 一五三

脚氣 三八二

便秘 四六〇

膽石 一七二

肛門輝裂 三〇四

緋蟲 六〇四

酸性消化不良 二五四

蜀葵根

アルテア根ヲ見

麝香

卒中 五八

虎列拉 一七六

肺水腫 四七〇

朱

濕疹 二七一

ヒ

蕁澄茄

疾× 八九
ヒヨス越幾斯及丁

一回極量〇、一
一日極量〇、三
普通〇、〇一〇、一
急性氣管枝加
答兒 一〇二
氣管枝喘息 七六
膀胱加答兒 一六四
肺 氣 腫 二七六
癩 二九一
濾胞性結膜炎 二一〇
急性喉頭炎 三九一
胃 潰 瘍 六五五

慢性氣管枝炎 一〇二
加答兒性黃疸 三六三
麻 疹 四二六
月 經 困 難 二五二
肺 結 核 六一七
ヒトラスト流動越
幾斯
月 經 困 難 二五一
子 宮 出 血 四二二
子 宮 筋 腫 四三七
蓖麻子油リチ子油
普通一―二食匙
赤 痢 二四八
急性腸加答兒 一三四

急性胃加答兒 一五〇
便 秘 四五六
卒 中 五八
肉 中 毒 六九四
縲 蟲 六〇四
ビペラチン
尿酸性關節炎 六二
ビオクタニン
眼瞼緣炎 五七
膀胱加答兒 一六五
ピロカルピン
鹽酸ピロカルピンヲ見
ヨ
ピラミドン

(ナメチールアミドア
ンチピリン)

一回極量〇、五
一日極量一、五
肺 結 核 六一六
流行性感胃 三六八
坐骨神經痛 三七九
腸 窒 扶 斯 六三五
月 經 困 難 二五一
糖 尿 病 二四三
白橫油 サンタル油
淋 疾 八九
膀胱加答兒 一六四
ピツク硬膏

濕 疹×二一
砒石解毒藥
砒石中毒 六九六
ピリジン
氣管枝喘息 七三
ビペリン
白 血 病 四〇〇

モ
木タール 疹 二七〇
木賊 腹 水 六八

心 靈 炎 五〇二
モルヒ子
鹽酸モルヒ子ヲ見ヨ

セ

赤降乘(シ)部ヲ見ヨ
硝酸カリウム硝石
腹 水 六八
氣管枝喘息 七四
脚 氣 三八三
腎 臟 炎 四四四
硝酸銀
一回極量〇、〇三
一日極量〇、一

普通〇、〇〇五—一〇、〇〇二

胃 痛 一二五
 慢性腸加答兒 一四四
 橫 痃× 二〇
 初生兒膿漏性 八二
 結膜炎
 慢性喉頭炎 三九三
 慢性胃加答兒× 一五九
 角膜パンヌス 四八九
 扁桃腺炎 四三
 淋 疾 八六
 膿漏漏性結膜炎二〇二
 腸 潰 瘍 六四九
 陰門瘙痒症 五三二

狼 瘡 四〇四
加答兒性結膜 二〇四

小兒吐瀉病 一七八
 亞 布 答 四六
 脊 髓 癆 六〇二
 癩 癩 二九一
 胃 潰 瘍 六五六
 咽頭加答兒 一四八
 赤 痢 二四九
 濾胞性結膜炎× 二一〇
 水疱性結膜炎 二一七
 硝 酸 ス ト リ キ ニ ー

一回極量〇、〇〇五
一日極量〇、〇〇一—五
普通〇、〇〇〇—一〇、〇〇五

酒客譫妄症 二三九
 肺 氣 腫 二七七
 脚 氣 三八三
 河豚中毒 六九五
 實扶的里 四一
 ニコチン中毒 四五三
 脊 髓 炎 四三五
 脈絡膜炎 一八六
 顏面神經麻痺 二九九
 動眼神經麻痺 四六四
 膀胱麻痺 八一

卒 中 五九
 麻 痺 四九一
 遺 尿 症 二八四

硝石

硝酸カリウムヲ見ヨ

石榴根皮

蟲 六〇四

石炭酸

一回極量〇、一
 一日極量〇、三
 普通〇、〇〇一—〇、〇〇五

陰門瘙痒症 五二
 實扶的里× 四〇
 胃 擴 張 二四六
 子 宮 癌 一一九

ゼンナ

普通五、〇〇一—五、〇〇〇
(二〇〇、〇)

卒 中 五八
 神經衰弱症 四五二
 急性胃加答兒 一五〇
 便 秘 四五六
 聲門水腫 四六八

ゼ子ガ根

普通五、〇〇一—一〇、〇〇〇
(二〇〇、〇)(煎劑及浸劑)

慢性氣管枝加× 一〇七
 答兒 疹 四二五
 麻 疹 四二五
 加答兒性肺炎 五二二

石灰水

頑 癬 二七三
 濕 疹 二六六
 瘡 疥 二二六
 丹 毒 二九五
 扁 桃 腺 炎 四三
 黃 癬 三〇一
 痒 疹 五二九

實扶的里 四〇
 扁 桃 腺 炎 四三
 慢性氣管枝炎 一〇八
 瘡 疥 一三
 火 傷× 一九二
 腎 孟 炎 五四四

格魯布性肺炎 二二〇

急性氣管枝炎×一〇一

精製硫黃

硫黃ヲ見ヨ

セニエツト鹽

(酒石酸カリウムナトリウム)

妊婦急癩 二六三

ス

水銀軟膏及硬膏

毛 虱 四三三

脊 髓 癆 六〇二

遺傳微毒 五九二

後天微毒 五九八

流行性腦脊髓膜炎 四一八

蟻 蟲 四八三

膿漏性結膜炎 二〇二

睡菜越

慢性胃加答兒 一五九

水銀レゾルビン

流行性腦脊髓膜炎 四一八

微 毒 五九二

ストロファンツス

丁幾

一回極量〇、五
一日極量一、五
普通四滴―八滴

一日二―四回

脚 氣 三八三

心臟瓣膜病 六七一

慢性氣管枝炎 一〇七

肺 水 腫 四七一

加答兒性肺炎 五二三

心 囊 炎 五〇一

心臟内膜炎 二七九

咯 血 三三七

ストロキニー子

硝酸ストロキニー子
ヲ見ヨ

スルフオナール

一回極量二、〇
一日極量四、〇

普通〇、五―二、〇

卒 中 五九

ヒステリ― 三六〇

クローフ性肺炎 二二九

酒客譫妄症 二三九

腦 膜 炎 四一五

神經衰弱症 四五―

神經性消化不良 二五八

肺 結 核 六一八

ストーク氏ブラン

デー酒

腸窒扶斯 六三七

スチプチ、ン

子宮出血 四二二

流 産 六

スペルミンエッセ

ンツ

陰 萎 三六七

臨牀醫典藥名索引畢

地方賣捌所

關西大賣捌所

| | |
|-----|-------|
| 大阪 | 丸善書店 |
| 全 | 角屋書店 |
| 京都 | 若林書店 |
| 全 | 大黒屋書店 |
| 名古屋 | 丸善書店 |
| 岡山 | 渡邊宗次郎 |
| 熊本 | 長崎次郎 |
| 仙臺 | 藤崎書店 |
| 金澤 | 宇都宮書店 |
| 博多 | 積善館支店 |
| 廣島 | 積善館支店 |
| 長崎 | 集榮堂 |

大阪市南區心齋橋筋一丁目

| | |
|-----|--------|
| 鹿兒島 | 吉田幸兵衛 |
| 長野 | 西澤喜太郎 |
| 松本 | 水琴堂 |
| 全 | 里見書店 |
| 全 | 松榮堂 |
| 四日市 | 伊藤善太郎 |
| 津 | 河島九右衛門 |
| 靜岡 | 廣瀬市藏 |
| 全 | 朝國堂 |
| 濱松 | 谷島屋源三郎 |
| 沼津 | 蘭契社 |
| 掛川 | 小杉叢文堂 |

松村九兵衛

| | |
|-----|-------|
| 甲府 | 柳正堂 |
| 横濱 | 丸善書店 |
| 全 | 里見亭太郎 |
| 佐倉 | 吉田德兵衛 |
| 全 | 朝野利兵衛 |
| 水戸 | 川又銀藏 |
| 大津 | 澤一二郎 |
| 上諏訪 | 宮坂日新堂 |
| 小諸 | 小山佐傳次 |
| 栃木 | 宮川庸三郎 |
| 平 | 清光堂 |
| 白河 | 奥村書店 |

| | | | | | | | | | | | | | |
|------|-----|-----|-----|-----|-----|----|-----|-----|-----|----|-----|-----|-----|
| 福井 | 酒田 | 增田 | 横手 | 全 | 秋田 | 米澤 | 山形 | 青森 | 弘前 | 全 | 盛岡 | 石ノ巻 | 福島 |
| 品川 | 鈴木 | 東海 | 大澤 | 鈴木 | 成見 | 素月 | 八文字 | 鎌田 | 野崎 | 便益 | 佐藤 | 山口 | 上野 |
| 太右衛門 | 木善八 | 林書店 | 忠四郎 | 秋穂堂 | 清兵衛 | 晨平 | 屋書店 | 田商店 | 九兵衛 | 益堂 | 庄兵衛 | 徳之助 | 彦太郎 |
| 廣島 | 姫路 | 岡山 | 松江 | 水原 | 全 | 高田 | 全 | 長岡 | 全 | 新潟 | 高岡 | 富山 | 小松 |
| 松村 | 朝榮 | 武内 | 川岡 | 西村 | 高橋 | 室直 | 目黒 | 覺張 | 櫻井 | 林富 | 學海 | 清明 | 宇都宮 |
| 善助 | 榮社 | 彌三郎 | 清助 | 六平 | 書店 | 三郎 | 十郎 | 治平 | 産作 | 富吉 | 堂 | 堂 | 源平 |
| 全 | 札幌 | 江差 | 全 | 國籍 | 佐賀 | 全 | 長崎 | 大分 | 博多 | 德島 | 和歐 | 全 | 山口 |
| 前野 | 繁文 | 二八 | 愛新 | 魁文 | 河内 | 虎與 | 鶴野 | 山川 | 森岡 | 坂井 | 平井 | 清水 | 飯田 |
| 長發 | 文堂 | 堂 | 軒 | 社 | 汲古 | 號商 | 野書 | 正三 | 岡商 | 井萬 | 井文 | 一二 | 田書 |
| | | | | | 堂 | 店 | 店 | 郎 | 店 | 吉 | 助 | 三 | 店 |

| | | | | | | | | | | | | | |
|-----|-----|-----|-----|-----|-----|-----|-----|-----|-----|-----|-----|-----|-----|
| 明治 | 明治 | 明治 | 明治 | 明治 | 明治 | 明治 | 明治 | 明治 | 明治 | 明治 | 明治 | 明治 | 明治 |
| 廿三年 | 廿三年 | 廿三年 | 廿三年 | 廿三年 | 廿三年 | 廿三年 | 廿三年 | 廿三年 | 廿三年 | 廿三年 | 廿三年 | 廿三年 | 廿三年 |
| 八月 | 八月 | 八月 | 八月 | 八月 | 八月 | 八月 | 八月 | 八月 | 八月 | 八月 | 八月 | 八月 | 八月 |
| 初日 | 初日 | 初日 | 初日 | 初日 | 初日 | 初日 | 初日 | 初日 | 初日 | 初日 | 初日 | 初日 | 初日 |
| 發行 | 發行 | 發行 | 發行 | 發行 | 發行 | 發行 | 發行 | 發行 | 發行 | 發行 | 發行 | 發行 | 發行 |
| 行 | 行 | 行 | 行 | 行 | 行 | 行 | 行 | 行 | 行 | 行 | 行 | 行 | 行 |
| 明治 | 明治 | 明治 | 明治 | 明治 | 明治 | 明治 | 明治 | 明治 | 明治 | 明治 | 明治 | 明治 | 明治 |
| 廿五年 | 廿五年 | 廿五年 | 廿五年 | 廿五年 | 廿五年 | 廿五年 | 廿五年 | 廿五年 | 廿五年 | 廿五年 | 廿五年 | 廿五年 | 廿五年 |
| 一月 | 一月 | 一月 | 一月 | 一月 | 一月 | 一月 | 一月 | 一月 | 一月 | 一月 | 一月 | 一月 | 一月 |
| 二十日 | 二十日 | 二十日 | 二十日 | 二十日 | 二十日 | 二十日 | 二十日 | 二十日 | 二十日 | 二十日 | 二十日 | 二十日 | 二十日 |
| 發行 | 發行 | 發行 | 發行 | 發行 | 發行 | 發行 | 發行 | 發行 | 發行 | 發行 | 發行 | 發行 | 發行 |
| 行 | 行 | 行 | 行 | 行 | 行 | 行 | 行 | 行 | 行 | 行 | 行 | 行 | 行 |



所有權

發兌元

印刷所

（電話下谷一三三〇）
（電話下谷一三六〇）

著者 筒井八郎
發行者 矢野龍溪
印刷者 東京市本郷區湯島切通坂町八番地



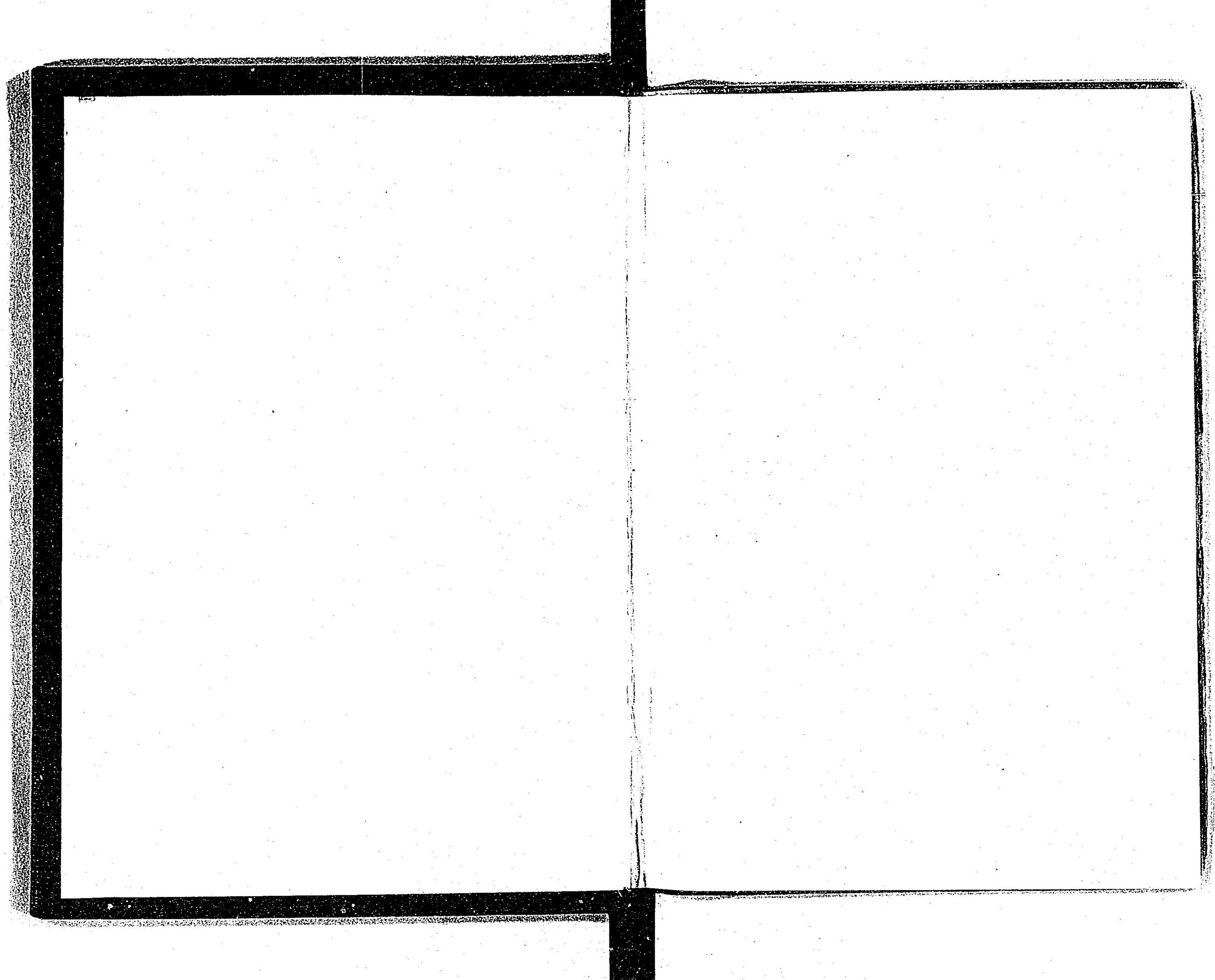
1292-22

東 京 賣 捌 書 肆

日本橋區通三丁目
 本鄉區龍岡町
 本鄉區春木町二丁目
 神田區鍛冶町
 本鄉區春木町三丁目
 本鄉區湯島切通坂町
 本鄉區龍岡町
 本鄉區龍岡町
 本鄉區春木町三丁目
 本鄉區元富士町
 本鄉區元富士町
 本鄉區龍岡町
 本鄉區湯島切通
 本鄉區龍岡町
 本鄉區元富士町
 京橋區弓町

丸善堂 吐鳳堂 半田屋書 朝香屋書 南江支書 金原書 朝陽堂書 南山堂書 積運堂書 文明館書 文光書 根津澤書 宮榮堂書 文榮堂書 豐文堂書 松邑三堂書

乙



50
697

M

310070-000-0

50-697

臨床医典 増訂21版

筒井 八百珠 編

M43.5

