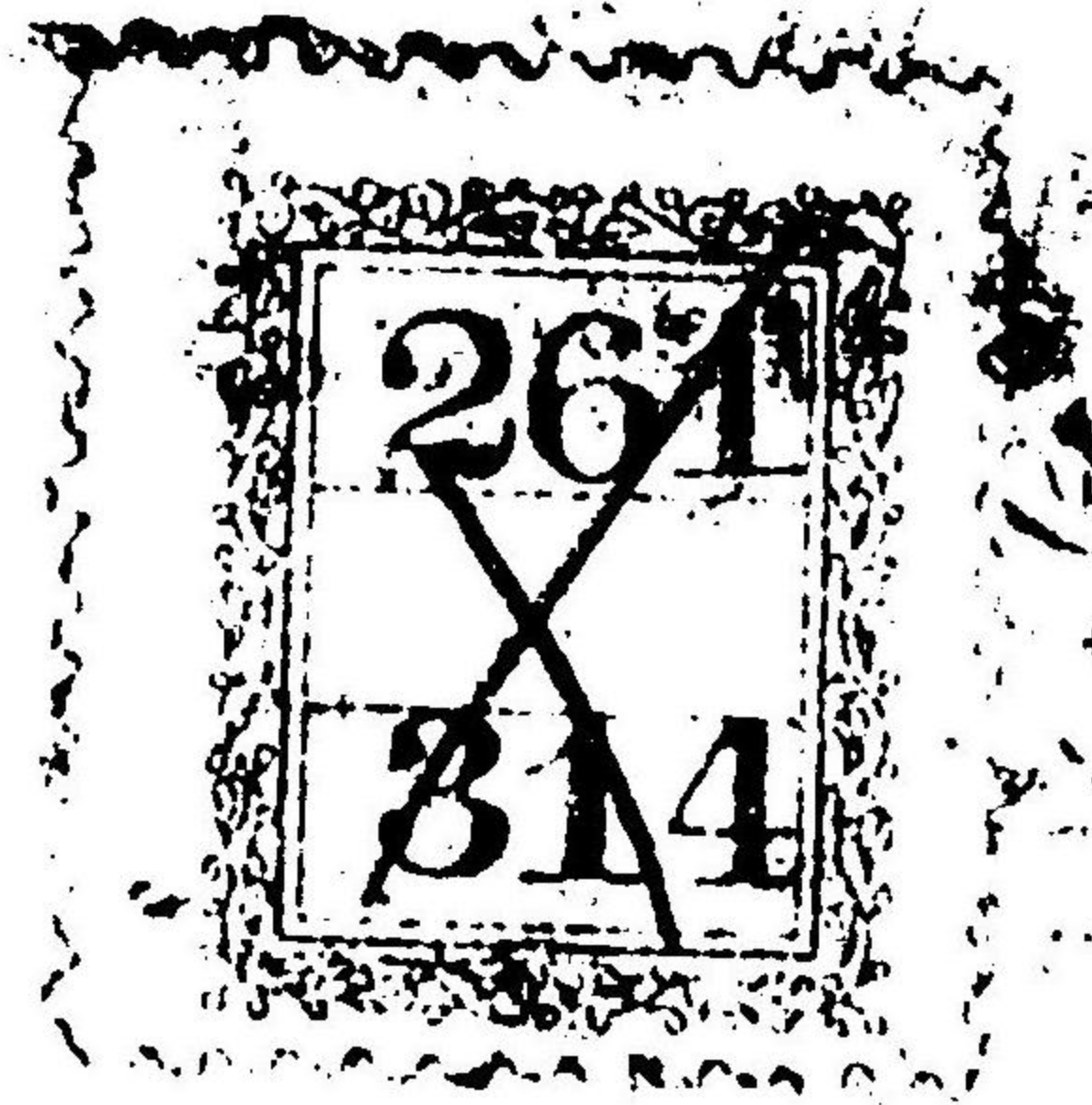


特 72

42

東京衛戍衛兵歩哨特別守則



特別
42

和泉新田火藥庫歩哨特別守則

第一歩哨

表門ノ見張ヲ爲シ銃前哨ヲ兼ヌ

表門ノ出入ヲ許ス可キ者左ノ如シ

軍人制服ヲ着ケタリ軍屬郵便電信ヲ配達

照合印鑑ト同シ印鑑ヲ持ツ者及之ニ引率セララル

其ノ他ノ者ハ凡ソ司令ノ指揮ヲ受ク

第二歩哨

一 第一區ノ見張ヲ爲シ主トシテ晝間ハ堤上ヲ夜間ハ諸
倉庫ノ周圍ヲ絶エス見廻リ警戒ス

明治
43. 6. 6
陸軍

- 二 火藥庫ニ近ツク者ハ羊角燈ノ外火氣ハモトヨリ火ノ出ル虞アルモノヲ持ツコトヲ禁ス
 - 三 火藥庫ノ扉ヲ開クヲ詐スヘキ者ハ開扉證ヲ持ツ者ニ限ル
 - 四 火藥庫ノ扉ヲ開キタルトキハ警戒ヲ嚴ニシ閉ツルトキハ必ス之ニ立合ヒ閉鎖ヲ確ム
 - 五 火事ヲ見付ケタルトキハモトヨリ構内ニ於テ怪シキ火氣ヲ見付ケタルトキハ衛舎ニ急報ス
 - 六 特ニ近傍ヲ徘徊スル者ニ氣ヲ付ケ怪シキ者ハ之ヲ捕ヘ衛舎ニ報告ス
- 第三步哨
- 一 第二階見張ヲ爲シ主トシテ晝間ハ堤上ヲ夜間ハ諸

- 二 倉庫ノ周圍ヲ絶エス見廻リ警戒ス
- 二 火藥庫ニ近ツク者ハ羊角燈ノ外火氣ハモトヨリ火ノ出ル虞アルモノヲ持ツコトヲ禁ス
- 三 火藥庫ノ扉ヲ開クヲ許スヘキ者ハ開扉證ヲ持ツ者ニ限ル
- 四 火藥庫ノ扉ヲ開キタルトキハ警戒ヲ嚴ニシ閉ツルトキハ必ス之ニ立合ヒ閉鎖ヲ確ム
- 五 火事ヲ見付ケタルトキハモトヨリ構内ニ於テ怪シキ火氣ヲ見付ケタルトキハ隣ノ步哨ニ急報ス
- 六 特ニ近傍ヲ徘徊スル者ニ氣ヲ付ケ怪シキ者ハ之ヲ捕ヘ衛舎ニ報告ス

赤羽火薬庫歩哨特別守則

第一歩哨

- 一 表門ノ見張ヲ爲シ銃前哨ヲ兼ス
- 二 表門ノ出入ヲ許スヘキ者左ノ如シ
軍人制服ヲ着ケタル軍屬郵便電信ヲ配達スル者
照合印鑑ト同シ印鑑ヲ持ツ者及之ニ引率セラルル者
其ノ他ノ者凡テ司令ノ指揮ヲ受ク

第二歩哨

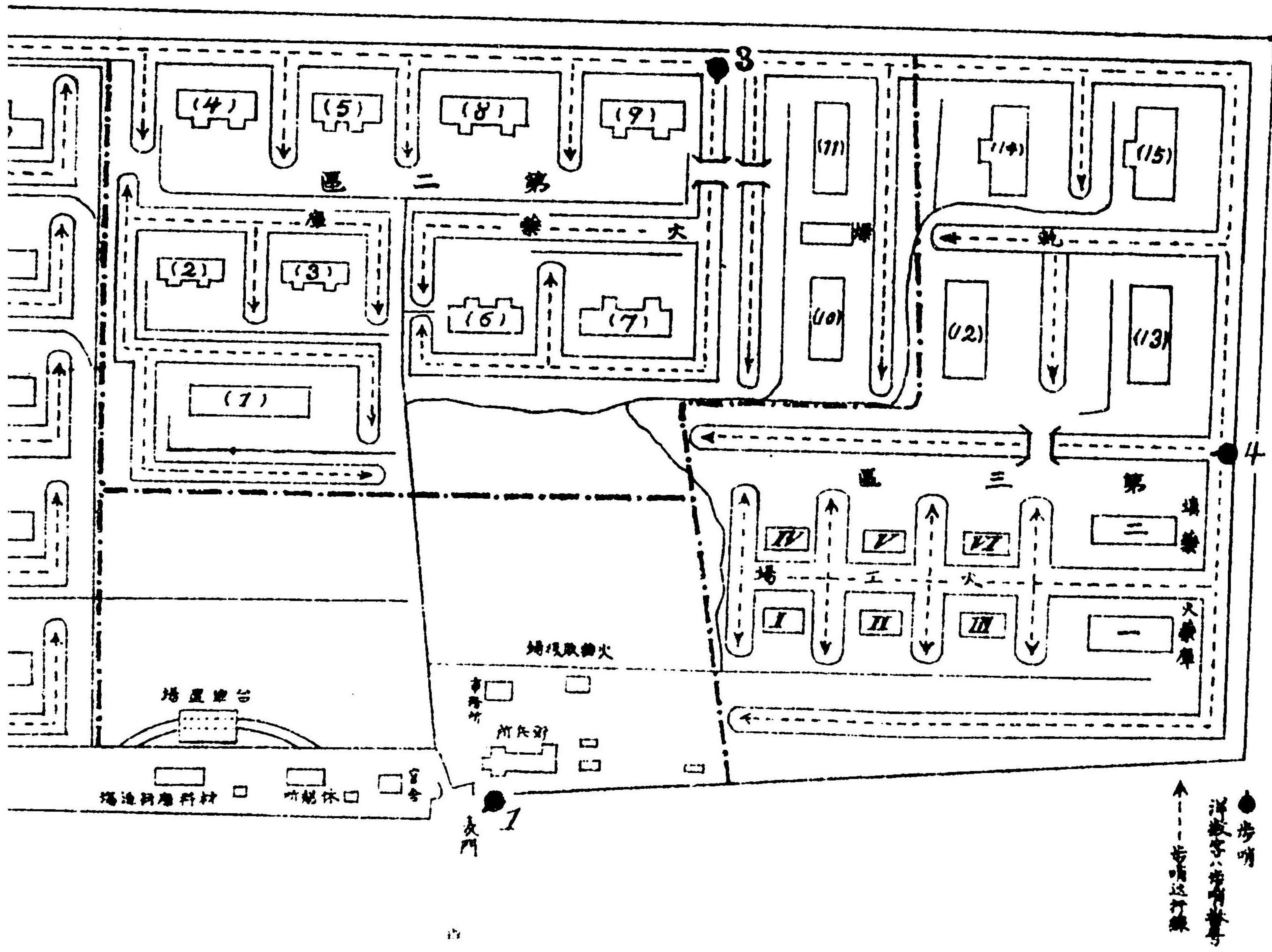
- 一 第一區ノ見張ヲ爲シ主トシテ晝間ハ堤上ヲ夜間ハ諸倉庫ノ周圍ヲ絶エス見廻リ警戒ス

- 二 火藥庫ニ近ツク者ハ羊角燈ノ外火氣ハモトヨリ火ノ出ル虞アル物ヲ持ツコトヲ禁ス
 - 三 火藥庫ノ扉ヲ開クヲ許スヘキ者ハ開扉證ヲ持ツ者ニ限ル
 - 四 火藥庫ノ扉ヲ開キタルトキハ警戒ヲ嚴ニシ閉ツルトキハ必ス之ニ立合ヒ閉鎖ヲ確ム
 - 五 火事ヲ見付ケタルトキハモトヨリ構内ニ於テ怪シキ火氣ヲ見付ケタルトキハ衛舎ニ急報ス
 - 六 特ニ近傍ヲ徘徊スル者ニ氣ヲ付ケ怪シキ者ハ之ヲ捕ヘ衛舎ニ報告ス
- 第三步哨
- 一 第二區ノ見張ヲ爲シ主トシテ晝間ハ堤上ヲ夜間ハ諸

- 二 倉庫ノ周圍ヲ絶エス見廻リ警戒ス
- 三 火藥庫ニ近ツク者ハ羊角燈ノ外火氣ハモトヨリ火ノ出ル虞アル物ヲ持ツコトヲ禁ス
- 四 火藥庫ノ扉ヲ開クヲ許スヘキ者ハ開扉證ヲ持ツ者ニ限ル
- 五 火藥庫ノ扉ヲ開キタルトキハ警戒ヲ嚴ニシ閉ツルトキハ必ス之ニ立合ヒ閉鎖ヲ確ム
- 六 火事ヲ見付ケタルトキハモトヨリ構内ニ於テ怪シキ火氣ヲ見付ケタルトキハ衛舎ニ急報ス
- 七 特ニ近傍ヲ徘徊スル者ニ氣ヲ付ケ怪シキ者ハ之ヲ捕ヘ衛舎ニ報告ス

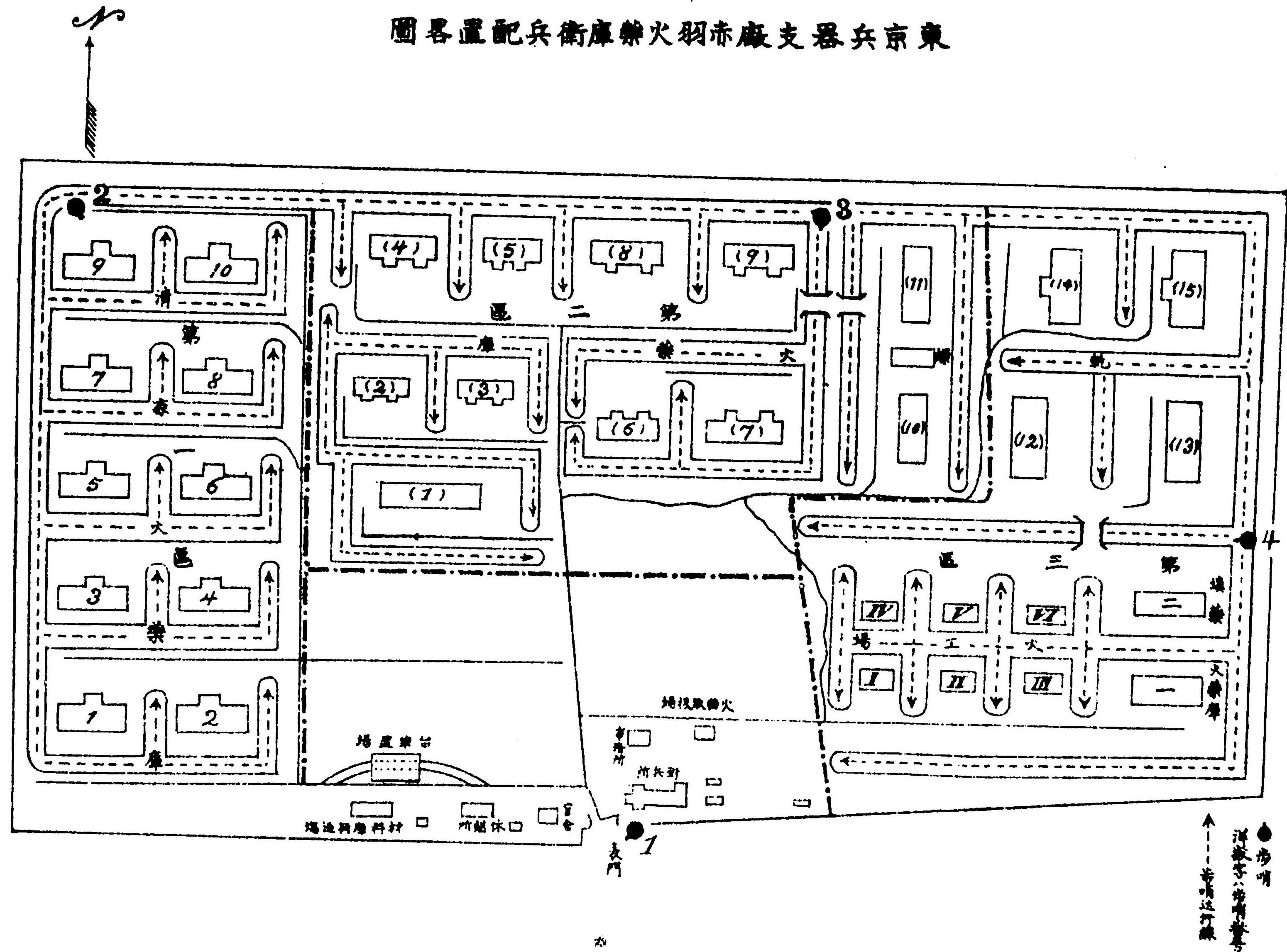
第四步哨

東京兵器支廠赤羽火藥庫衛兵配置圖

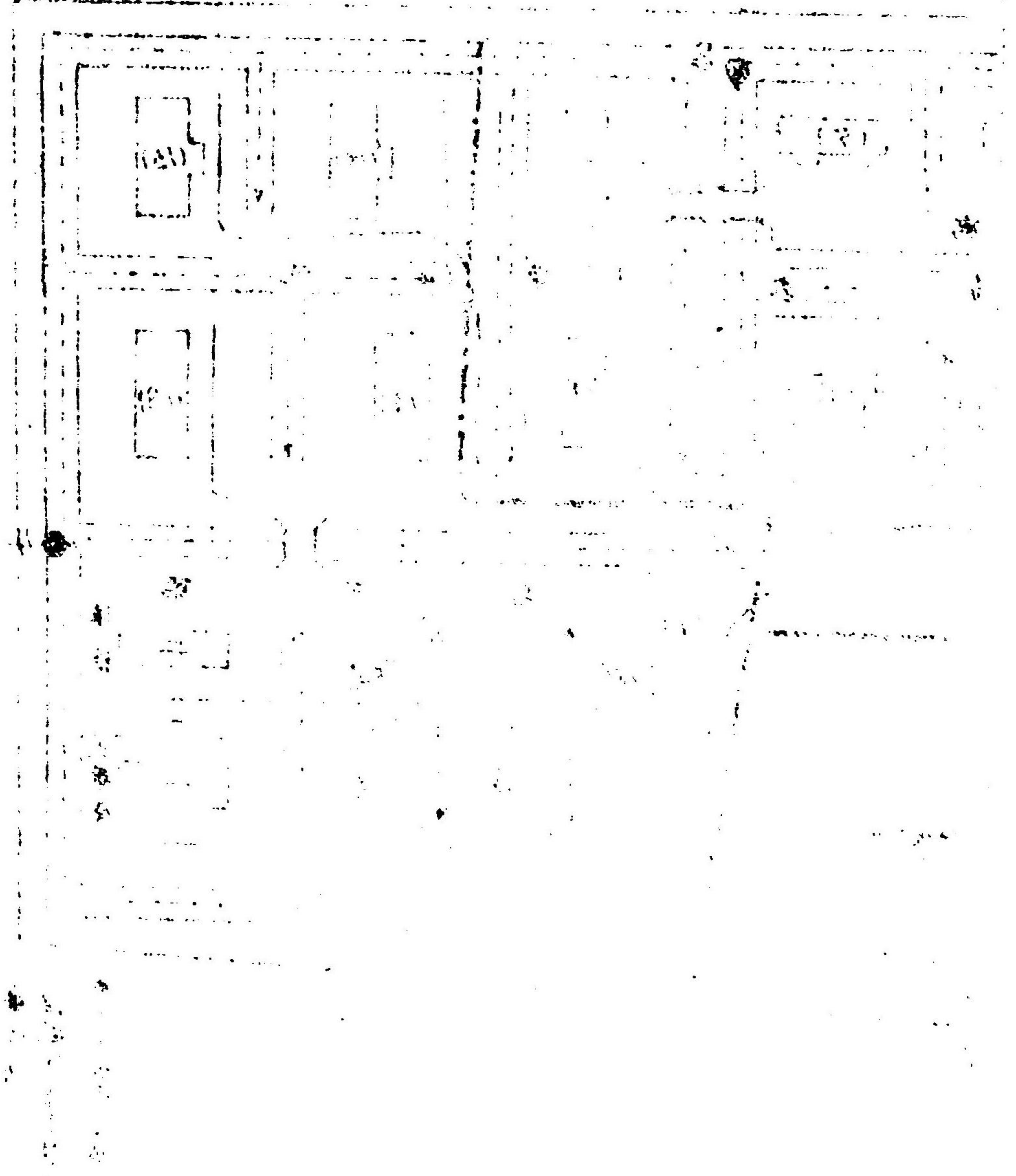


- 一 第三區ノ見張ヲ爲シ主トシテ晝間ハ堤上ヲ夜間ハ諸倉庫ノ周圍ヲ絶エス見廻リ警戒ス
- 二 火藥庫ニ近ツク者ハ羊角燈ノ外火氣ハモトヨリ火ノ出ル虞アル者ヲ持ツコトヲ禁ス
- 三 火藥庫ノ扉ヲ開クヲ許スヘキ者ハ開扉證ヲ持ツ者ニ限ル
- 四 火藥庫ノ扉ヲ開キタルトキハ警戒ヲ嚴ニシ閉ツルトキハ必ス之ニ立合ヒ閉鎖ヲ確ム
- 五 火事ヲ見付ケタルトキハモトヨリ構内ニ於テ怪シキ火氣ヲ見付ケタルトキハ衛舎ニ急報ス
- 六 特ニ近傍ヲ徘徊スル者ニ氣ヲ付ケ怪シキ者ハ之ヲ捕ヘ衛舎ニ報告ス

東京兵器支廠赤羽火藥庫衛兵配置圖



- 限ル
- 四 火藥庫ノ扉ヲ開キタルトキハ警戒ヲ嚴ニシ閉ツルト
キハ必ス之ニ立合ヒ閉鎖ヲ確ム
 - 五 火事ヲ見付ケタルトキハモトヨリ構内ニ於テ怪シキ
火氣ヲ見付ケタルトキハ衛舎ニ急報ス
 - 六 特ニ近傍ヲ徘徊スル者ニ氣ヲ付ケ怪シキ者ハ之ヲ捕
へ衛舎ニ報告ス



板橋兵器庫歩哨特別守則

第一步哨

- 一 表門ノ見張ヲ爲シ銃前哨ヲ兼ヌ
- 一 表門ノ出入ヲ許スヘキ者左ノ如シ
 軍人、制服ヲ着ケタル軍屬、郵便電信ヲ配達スル者
 照合印鑑ト同シ印鑑ヲ持ツ者及之ヲ引率セラルル
 者
 其ノ他ノ者ハ凡テ司令ノ指揮ヲ受ク

第二步哨

- 一 乾門ノ見張ヲ爲ス
- 二 乾門ノ出入ヲ許スヘキ者左ノ如シ

軍人、制服ヲ着ケタル軍屬、郵便電信ヲ配達スル者
照合印鑑ト同シ印鑑ヲ持ツ者及之ニ引率セララル
者

其ノ他ノ者ハ凡テ司令ノ指揮ヲ受ク

三 門ヲ閉チタル後ハ第一區ノ見張ヲ爲シ絶エス諸倉庫
ノ周圍ヲ見廻リ警戒ス

四 火事ヲ見付ケタルトキハモトヨリ構内ニ於テ怪シキ
火氣ヲ見付ケタルトキハ衛舎ニ急報ス

五 特ニ近傍ヲ徘徊スル者ニ氣ヲ付ケ怪シキ者ハ之ヲ捕
ヘ衛舎ニ報告ス

第三步哨

一 北門ノ見張ヲ爲ス

二 北門ノ出入ヲ許スヘキ者左ノ如シ

軍人、制服ヲ着ケタル軍屬、郵便電信ヲ配達スル者
照合印鑑ト同シ印鑑ヲ持ツ者及之ニ引率セララル
者

其ノ他ノ者ハ表門ニ至ラシム

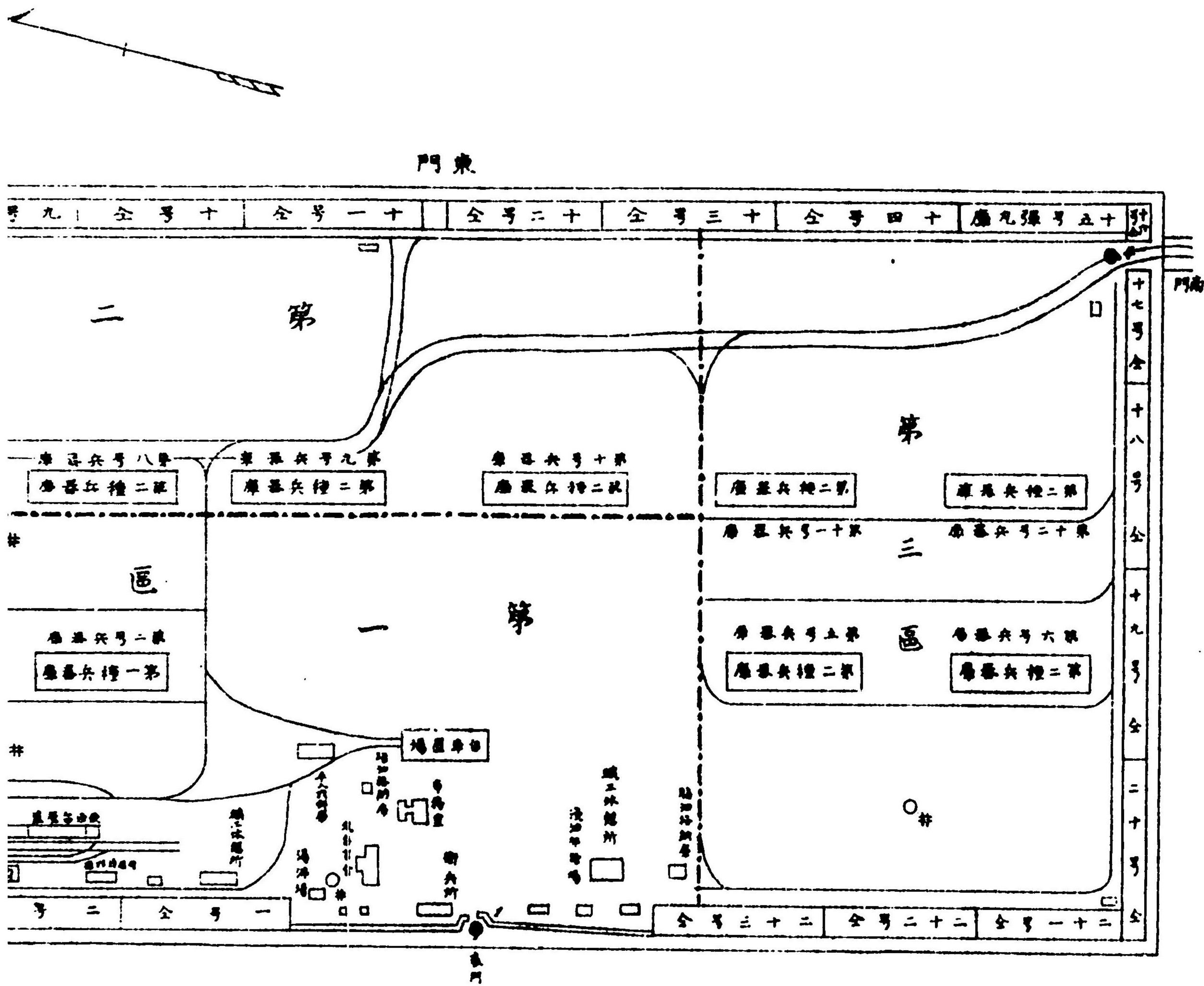
三 門ヲ閉チタル後ハ第二區ノ見張ヲ爲シ絶エス諸倉庫
ノ周圍ヲ見廻リ警戒ス

四 火事ヲ見付ケタルトキハモトヨリ構内ニ於テ怪シキ
火氣ヲ見付ケタルトキハ衛舎ニ急報ス

五 特ニ近傍ヲ徘徊スル者ニ氣ヲ付ケ怪シキ者ハ之ヲ捕
ヘ衛舎ニ報告ス

第四步哨

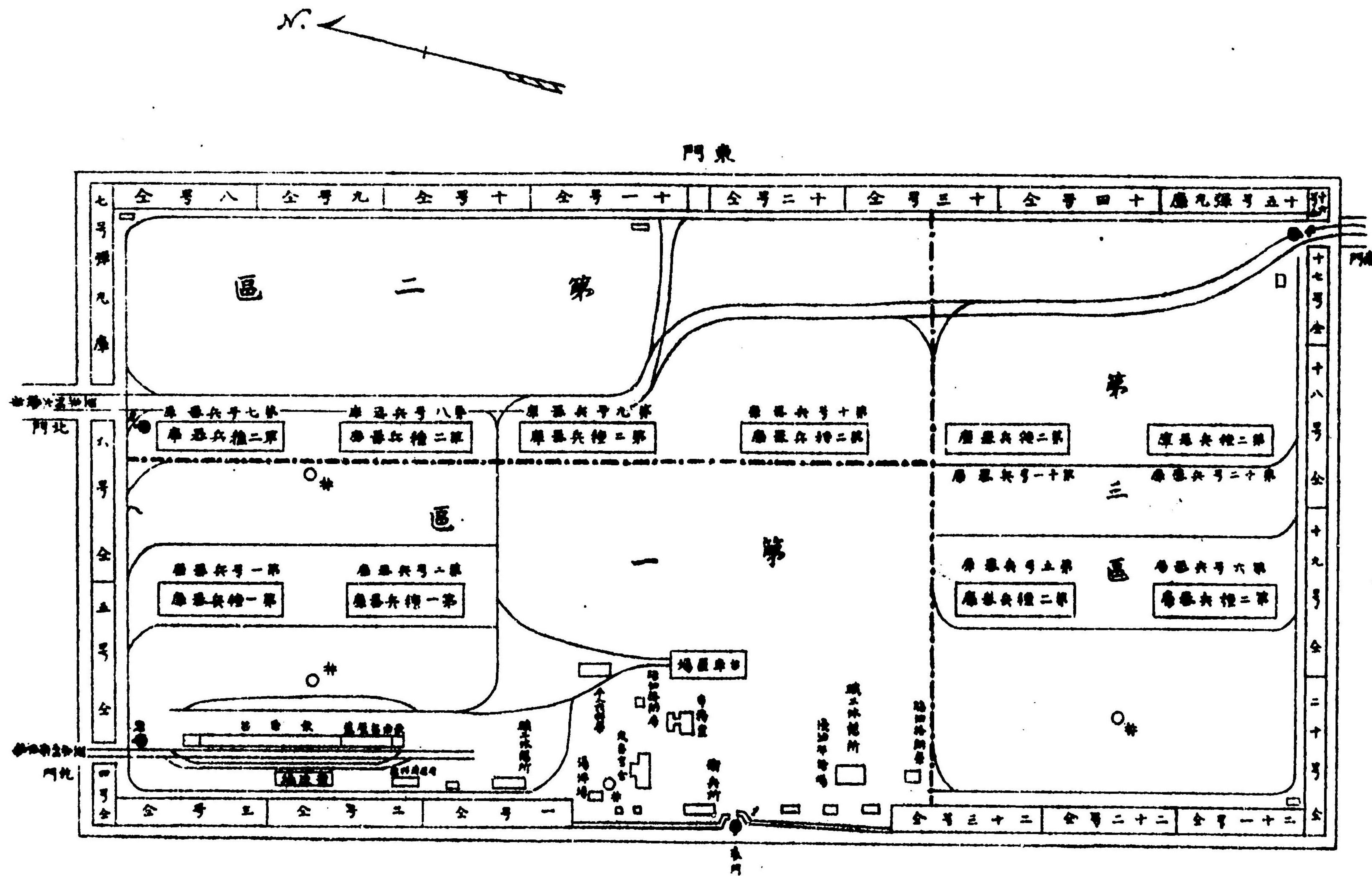
東京陸軍兵器支廠板橋兵器庫衛配置略圖



- 一 南門ノ見張ヲ爲ス
- 二 南門ノ出入ヲ許スヘキ者左ノ如シ
 軍人、制服ヲ着ケタル軍屬、郵便電信ヲ配達スル者
 照合印鑑ト同シ印鑑ヲ持ツ者及之ニ引率セラルル者
- 三 其ノ他ノ者ハ表門ニ到ラシム
- 四 門ヲ閉チタル後ハ第三區ノ見張ヲ爲シ絶エス諸倉庫
 ノ周圍ヲ見廻リ警戒ス
- 五 火事ヲ見付ケタルトキハモトヨリ構内ニ於テ怪シキ
 火氣ヲ見付ケタルトキハ衛舎ニ急報ス
 特ニ近傍ヲ徘徊スル者ニ氣ヲ付ケ怪シキ者ハ之ヲ捕
 ヘ衛舎ニ報告ス

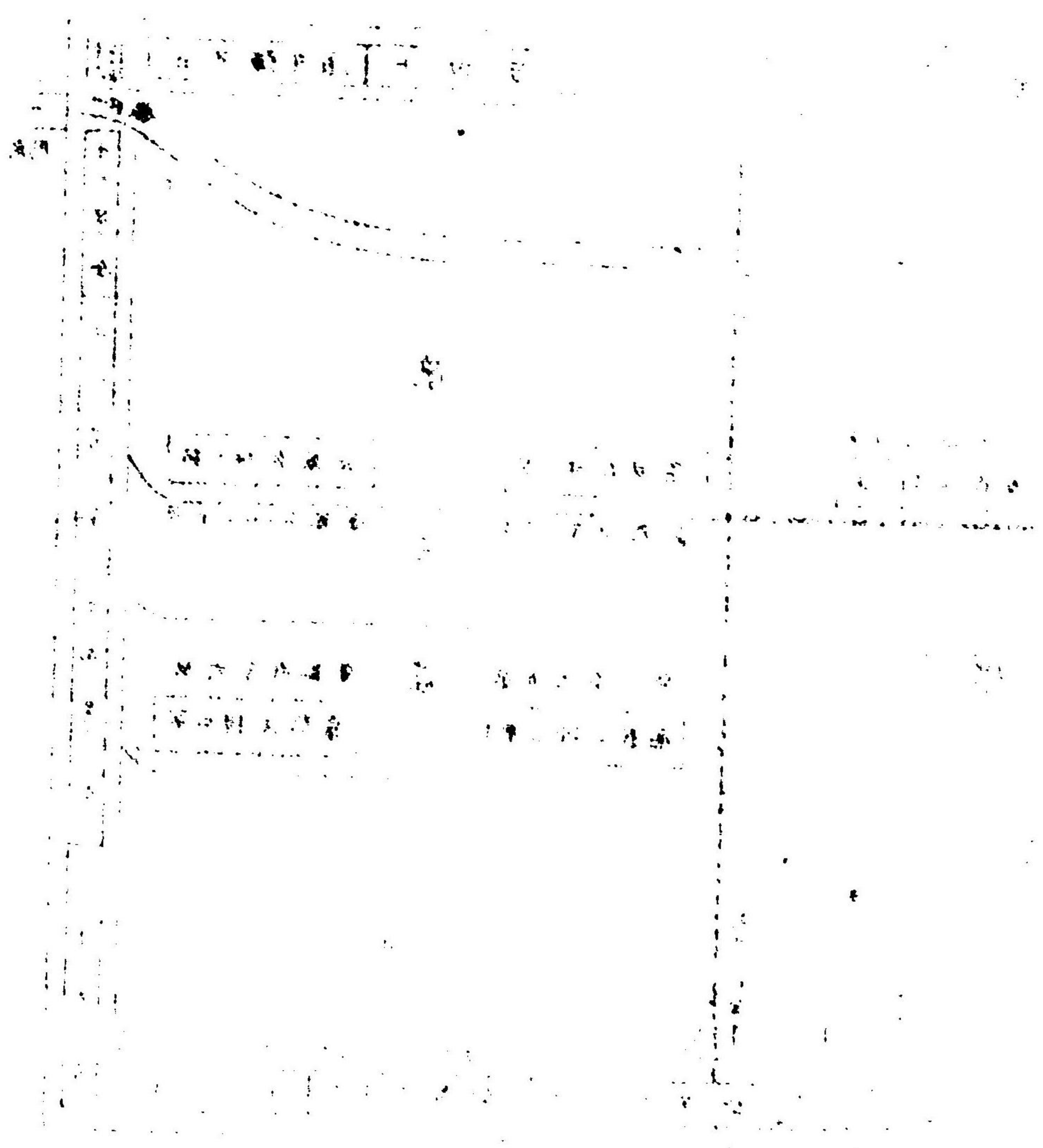
新設軌道

東京陸軍兵器支廠板橋兵器庫衛兵配置略圖



- 三 門ヲ閉チタル後ハ第三區ノ見張ヲ爲シ絶エス諸倉庫ノ周圍ヲ見廻リ警戒ス
 - 四 火事ヲ見付ケタルトキハモトヨリ構内ニ於テ怪シキ火氣ヲ見付ケタルトキハ衛舎ニ急報ス
 - 五 特ニ近傍ヲ徘徊スル者ニ氣ヲ付ケ怪シキ者ハ之ヲ捕ヘ衛舎ニ報告ス
- 其ノ他ノ者ハ表門ニ到ラシム

● 不明
○ 庫番六号七第
○ 庫番六号八第
○ 庫番六号九第
○ 庫番六号十第
○ 庫番六号十一第
○ 庫番六号十二第
○ 庫番六号十三第
○ 庫番六号十四第
○ 庫番六号十五第
○ 庫番六号十六第
○ 庫番六号十七第
○ 庫番六号十八第
○ 庫番六号十九第
○ 庫番六号二十第
○ 庫番六号二十一第
○ 庫番六号二十二第
○ 庫番六号二十三第
○ 庫番六号二十四第
○ 庫番六号二十五第
○ 庫番六号二十六第
○ 庫番六号二十七第
○ 庫番六号二十八第
○ 庫番六号二十九第
○ 庫番六号三十第



白金彈藥庫歩哨特別守則

第一歩哨

- 一 表門ノ見張ヲ爲シ銃前哨ヲ兼ヌ
- 二 表門ノ出入ヲ許スヘキ者左ノ如シ
 - 軍人制服ヲ着ケタル軍屬郵便電信ヲ配達スル者
 - 照合印鑑ト同シ印鑑ヲ持ツ者及之ニ引率セラルル者
 - 其ノ他ノ者ハ凡テ司令ノ指揮ヲ受ク

第二歩哨

- 一 第一第二第三第四號火藥庫ノ見張ヲ爲シ主トシテ晝間ハ堤上ヲ夜間ハ其ノ周圍ヲ絶エス見廻リ警戒ス

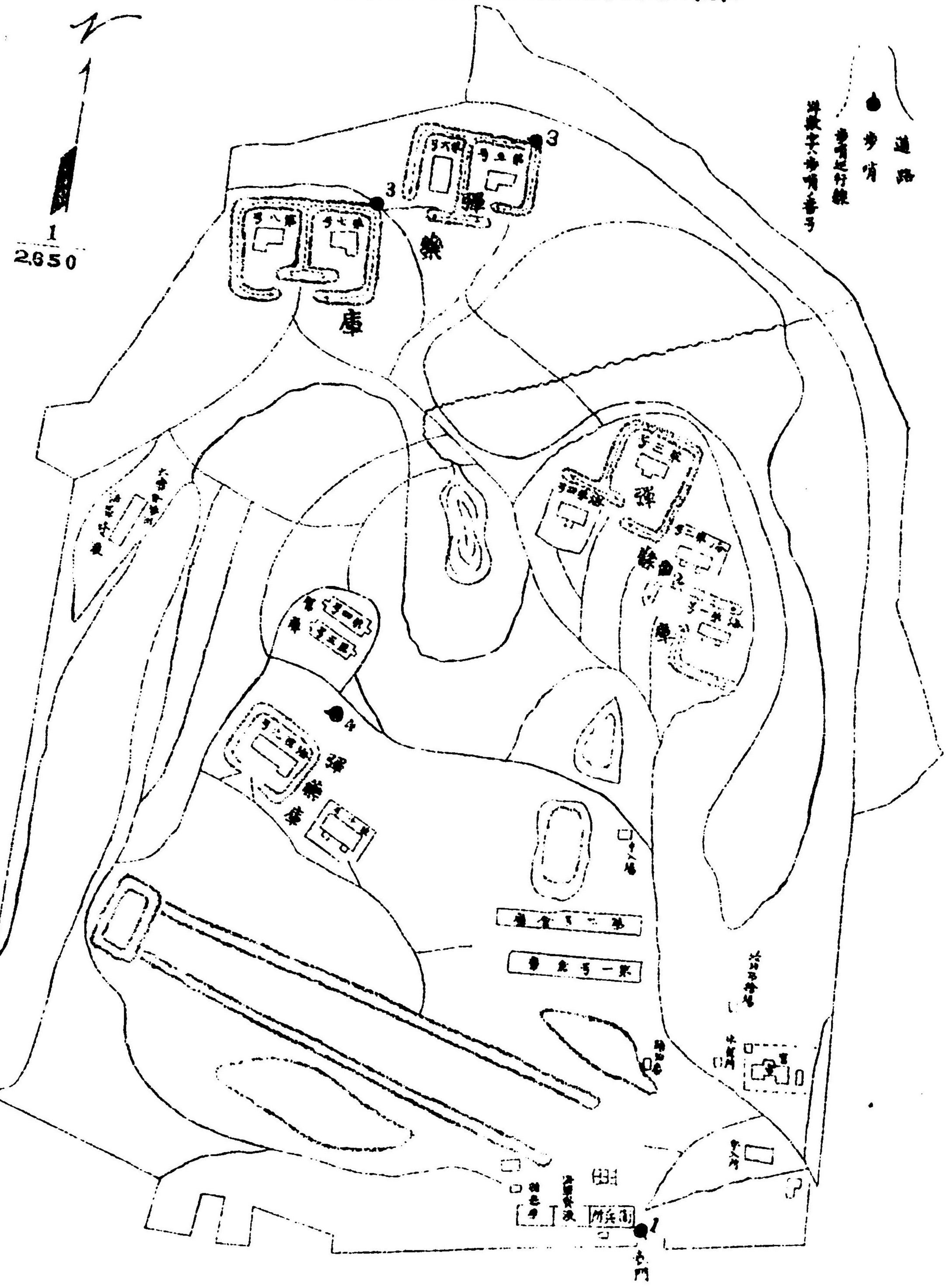
- 二 火藥庫ニ近ツク者ハ羊角燈ノ外火氣ハモトヨリ火ノ出ル虞アルモノヲ持ツコトヲ禁ス
- 三 火藥庫ノ扉ヲ開クヲ許スヘキ者ハ開扉證ヲ持ツ者ニ限ル
- 四 火藥庫ノ扉ヲ開キタルトキハ警戒ヲ嚴ニシ閉ツルトキハ必ス之ニ立合ヒ閉鎖ヲ確ム
- 五 火事ヲ見付ケタルトキハモトヨリ構内ニ於テ怪シキ火氣ヲ見付ケタルトキハ衛舎ニ急報ス
- 六 特ニ近傍ヲ徘徊スル者ニ氣ヲ付ケ怪シキ者ハ之ヲ捕ヘ衛舎ニ報告ス

第三步哨

- 一 第五第六第七第八號火藥庫ノ見張ヲ爲シ主トシテ晝

- 二 間ハ堤上ヲ夜間ハ其ノ周圍ヲ絶エス見廻リ警戒ス
- 三 出ル虞アルモノヲ持ツコトヲ禁ス
- 四 火藥庫ノ扉ヲ開クヲ許スヘキ者ハ開扉證ヲ持ツ者ニ限ル
- 五 火藥庫ノ扉ヲ開キタルトキハ警戒ヲ嚴ニシ閉ツルトキハ必ス之ニ立合ヒ閉鎖ヲ確ム
- 六 火事ヲ見付ケタルトキハモトヨリ構内ニ於テ怪シキ火氣ヲ見付ケタルトキハ衛舎ニ急報ス
- 七 特ニ近傍ヲ徘徊スル者ニ氣ヲ付ケ怪シキ者ハ之ヲ捕ヘ衛舎ニ報告ス

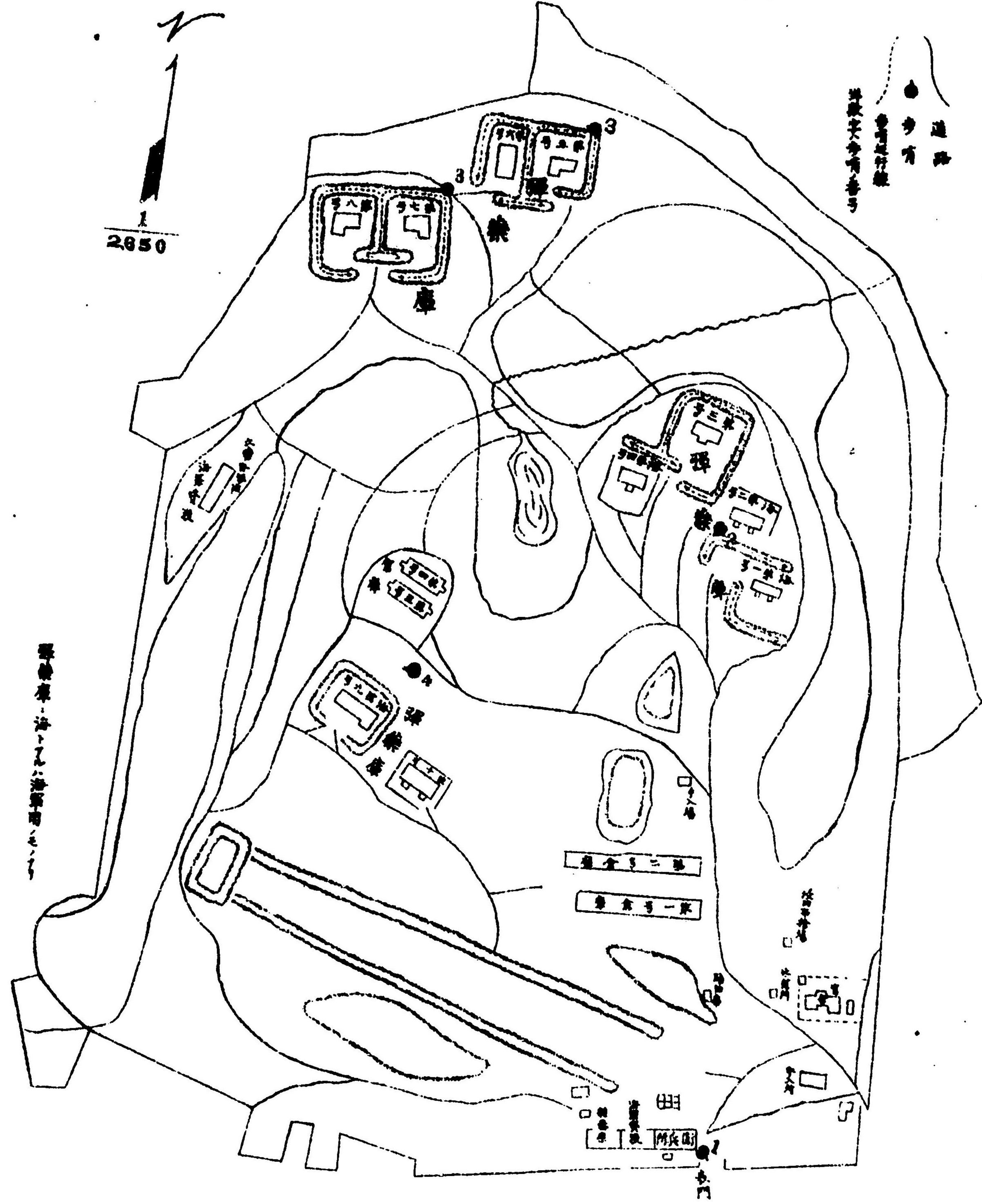
第四步哨



- 一 第九第十號火藥庫第一第二號彈藥庫ノ見張ヲ爲シ絶ヘス其ノ周圍ヲ見廻リ警戒ス
- 二 火藥庫ニ近ツク者ハ羊角燈ノ外火氣ハモトヨリ火ノ出ル虞アル物ヲ持ツコトヲ禁ス
- 三 火藥庫ノ扉ヲ開クヲ許スヘキ者ハ開扉證ヲ持ツ者ニ限ル
- 四 火藥庫ノ扉ヲ開キタルトキハ警戒ヲ嚴ニシ閉ツルトキハ必ス之ニ立合ヒ閉鎖ヲ確ム
- 五 火事ヲ見付ケタルトキハモトヨリ構内ニ於テ怪シキ火氣ヲ見付ケタルトキハ衛舎ニ急報ス
- 六 特ニ近傍ヲ徘徊スル者ニ氣ヲ付ケ怪シキ者ハ之ヲ捕ヘ衛舎ニ報告ス

彈藥庫ノ海トシテノ海軍用モノナリ

東京陸軍兵器支廠白磁煉庫衛兵配置略圖



- 限ル
- 四 火薬庫ノ扉ヲ開キタルトキハ警戒ヲ嚴ニシ閉ツルト
キハ必ス之ニ立合ヒ閉鎖ヲ確ム
- 五 火事ヲ見付ケタルトキハモトヨリ構内ニ於テ怪シキ
火氣ヲ見付ケタルトキハ衛舎ニ急報ス
- 六 特ニ近傍ヲ徘徊スル者ニ氣ヲ付ケ怪シキ者ハ之ヲ捕
へ衛舎ニ報告ス

大塚彈藥庫步哨特別守則

第一步哨

- 一 表門ノ見張ヲ爲シ銃前哨ヲ兼ヌ
- 二 表門ノ出入ヲ許スヘキ者左ノ如シ
軍人、制服ヲ着ケタル軍屬、郵便電信ヲ配達スル者
照合印鑑ト同シ印鑑ヲ持ツ者及之ニ引率セララル
者
其ノ他ノ者ハ凡テ司令ノ指揮ヲ受ク

第二步哨

- 一 第一區ノ見張ヲ爲シ絶ニス諸倉庫ノ周圍ヲ見廻リ警
戒ス

- 二 倉庫ニ近ツク者ハ羊角燈ノ外火氣ハモトヨリ火ノ出ル虞アル物ヲ持ツコトヲ禁ス
- 三 火事ヲ見付ケタルトキハモトヨリ構内ニ於テ怪シキ火氣ヲ見付ケタルトキハ隣ノ步哨ニ急報ス
- 四 特ニ近傍ヲ徘徊スルモノニ氣ヲ付ケ怪シキモノハ之ヲ捕ヘ衛舎ニ報告ス

第三步哨

- 一 第二區ノ見張ヲ爲シ主トシテ晝間ハ堤上ヲ夜間ハ諸倉庫ノ周圍ヲ絶エス見廻リ警戒ス
- 二 彈藥庫ニ近ツク者ハ羊角燈ノ外火氣ハモトヨリ火ノ出ル虞アルモノヲ持ツコトヲ禁ス
- 三 彈藥庫及臨時彈藥格納倉庫ノ扉ヲ開クヲ許スヘキ者

- 四 ハ開扉證ヲ持ツ者ニ限ル
- 四 彈藥庫及臨時彈藥格納倉庫ノ扉ヲ開キタルトキハ警戒ヲ嚴ニシ閉ツルトキハ必ス之ニ立合ヒ閉鎖ヲ確ム
- 五 火事ヲ見付ケタルトキハモトヨリ構内ニ於テ怪シキ火氣ヲ見付ケタルトキハ衛舎ニ急報ス
- 六 特ニ近傍ヲ徘徊スル者ニ氣ヲ付ケ怪シキ者ハ之ヲ捕ヘ衛舎ニ報告ス

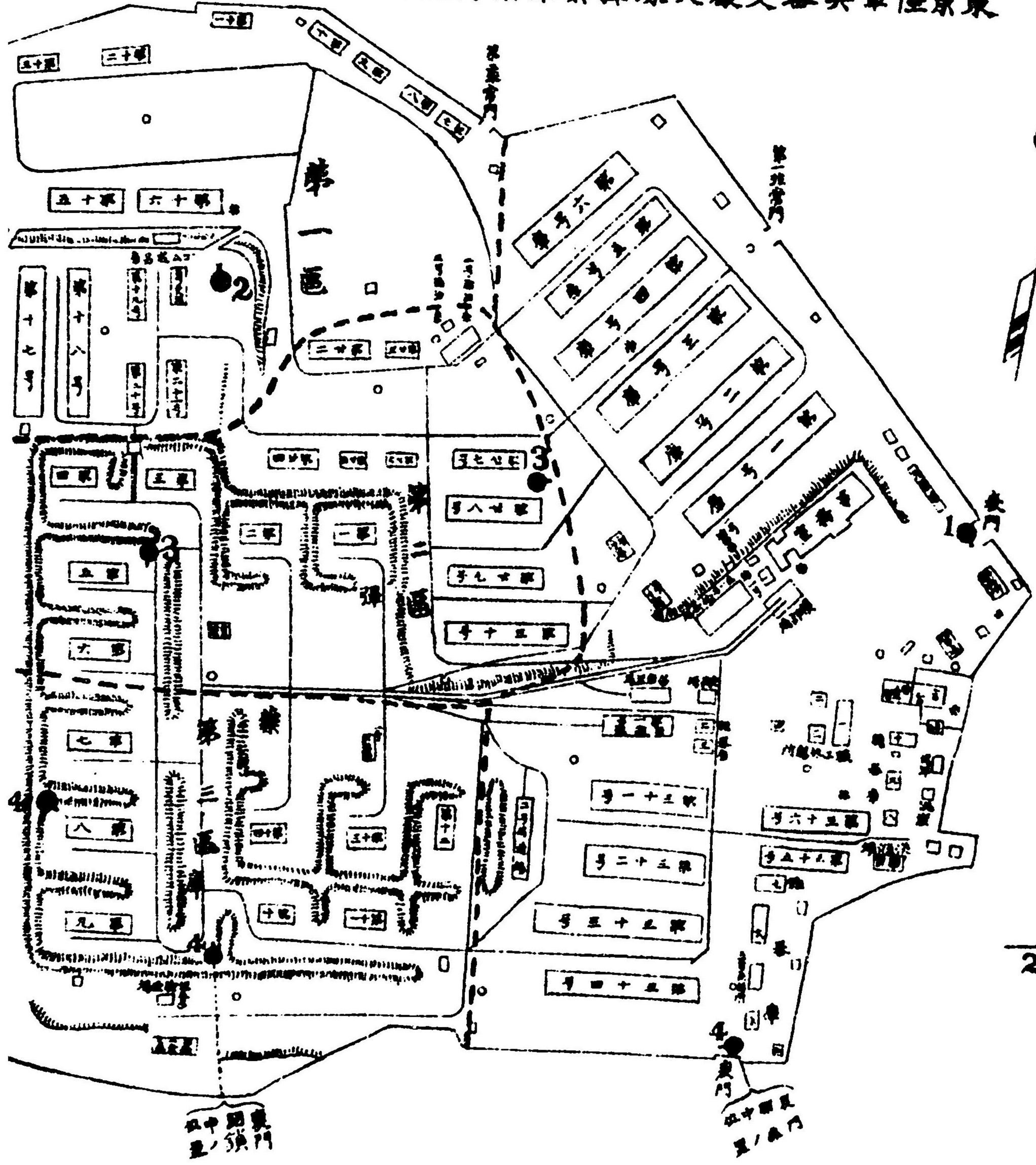
第四步哨

- 一 第三區ノ見張ヲナシ主トシテ晝間ハ堤上ヲ夜間ハ諸倉庫ノ周圍ヲ絶エス見廻リ警戒ス
- 二 彈藥庫ニ近ツク者ハ羊角燈ノ外火氣ハモトヨリ火ノ出ル虞アルモノヲ持ツコトヲ禁ス

- 三 彈藥庫ノ扉ヲ開タラ許スヘキ者ハ開扉證ヲ持ツ者ニ限ル
- 四 彈藥庫ノ扉ヲ開キタルトキハ警戒ヲ嚴ニシ閉ツルトキハ必ス之ニ立合ヒ閉鎖ヲ確ム
- 五 火事ヲ見付ケタルトキハモトヨリ構内ニ於テ怪シキ火氣ヲ見付ケタルトキハ衛舎ニ急報ス
- 六 特ニ近傍ヲ徘徊スル者ニ氣ヲ付ケ怪シキ者ハ之ヲ捕ヘ衛舎ニ報告ス
- 七 裏門ノ扉ヲ開キタルトキハ複哨ノ一人ハ裏門ノ見張ヲナス
其ノ出入ヲ許スヘキ者左ノ如シ
軍人、制服ヲ着ケタル軍屬、郵便電信ヲ配達スル者

照合印鑑ト同シ印鑑ヲ持ツ者及之ニ引率セララル者其ノ他ノ者ハ表門ニ到ラシム

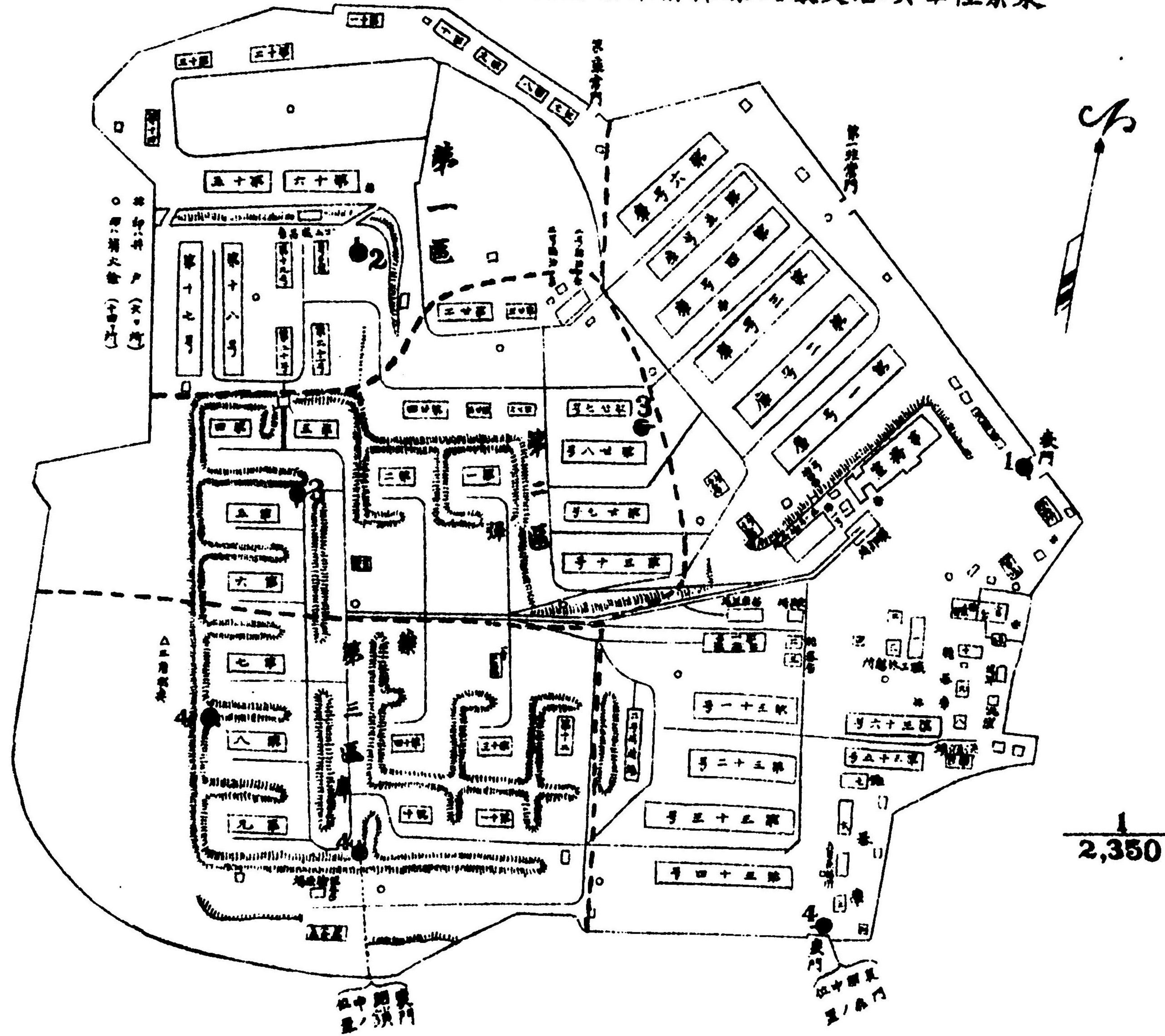
圖略星配兵衛庫辦彈塚大廠支番兵單陸京東



● 步兵

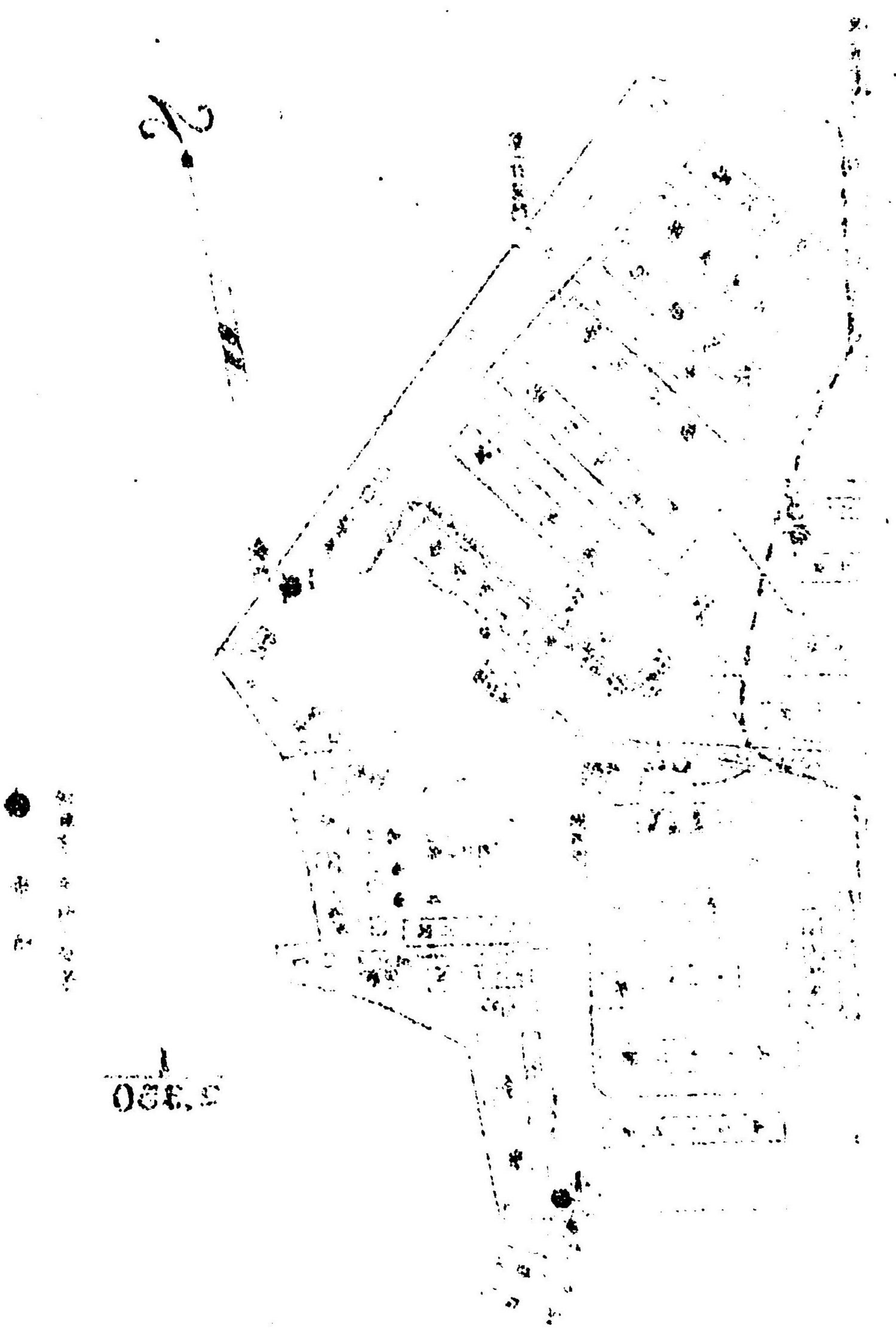
2,350

圖略圖記兵衛庫辦彈塚大廠支器兵單陸京東



● 步車
○ 步明子

2,350



青山倉庫歩哨特別守則

第一步哨

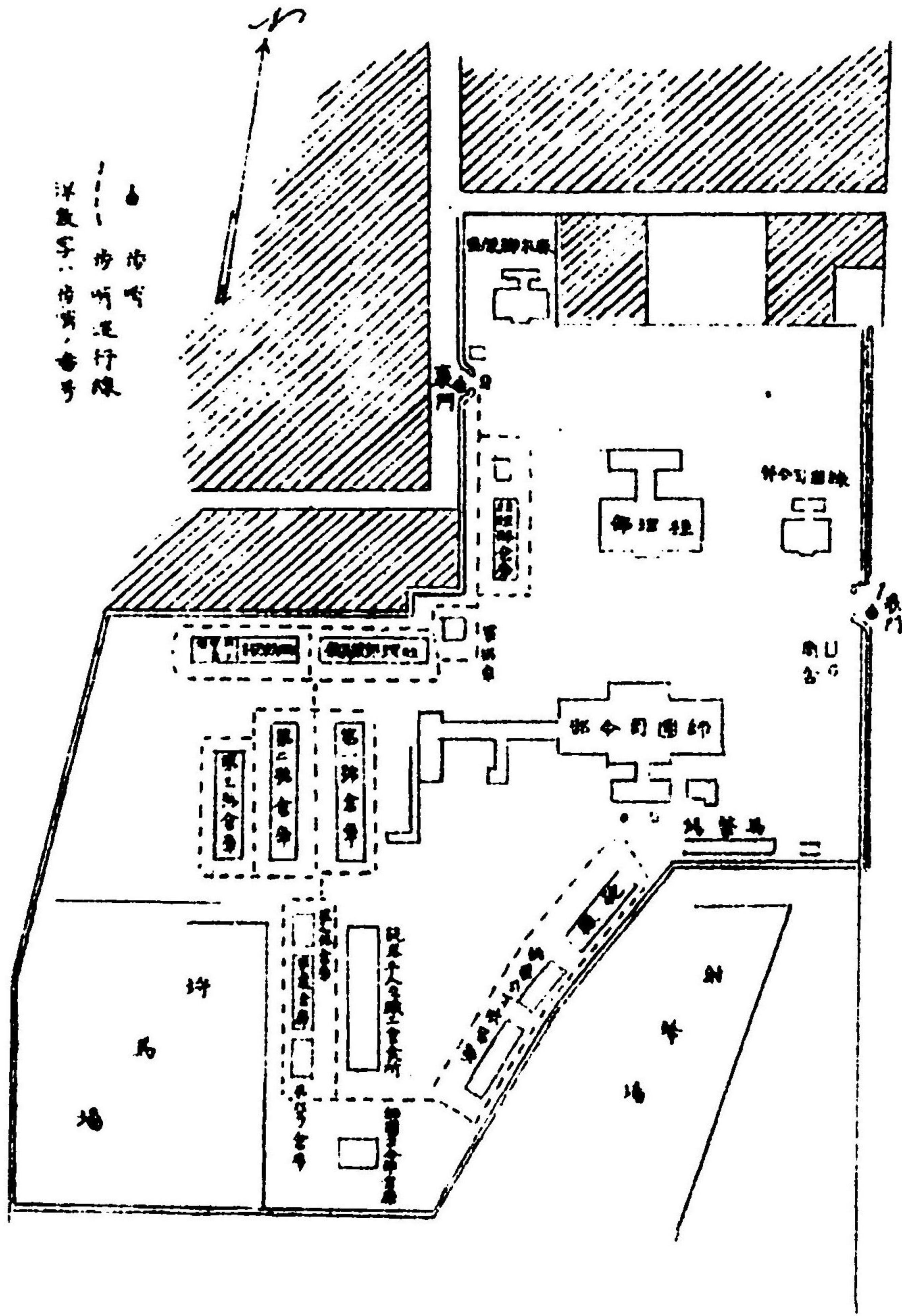
- 一 表門ノ見張ヲ爲シ銃前哨ヲ兼ヌ
- 二 表門ノ出入ヲ許スヘキ者左ノ如シ
 軍人、制服ヲ着ケタル軍屬、郵便電信ヲ配達スル者
 照合印鑑ト同シ印鑑ヲ持ツ者及之ニ引率セララル
 者

其ノ他ノ者ハ凡テ司令ノ指揮ヲ受ク

第二步哨

- 一 裏門ノ見張ヲ爲ス
- 二 裏門ノ出入ヲ許スヘキ者左ノ如シ

東京陸軍兵器支廠青山倉庫衛兵配置圖



- 軍人、制服ヲ着ケタル軍屬、郵便電信ヲ配達スル者
照合印鑑ト同シ印鑑ヲ持ツ者及之ニ引率セラルル
者
其ノ他ノ者ハ表門ニ到ラシム
- 三 門ヲ閉チタル後ハ各倉庫及砲廠ノ周圍ヲ絶エス見廻
リ警戒ス
- 四 火事ヲ見付ケタルトキハモトヨリ構内ニ於テ怪シキ
火氣ヲ見付ケタルトキハ衛舎ニ急報ス
- 五 特ニ近傍ヲ徘徊スル者ニ氣ヲ付ケ怪シキ者ハ之ヲ捕
ヘ衛舎ニ報告ス

東京砲兵工廠歩哨特別守則

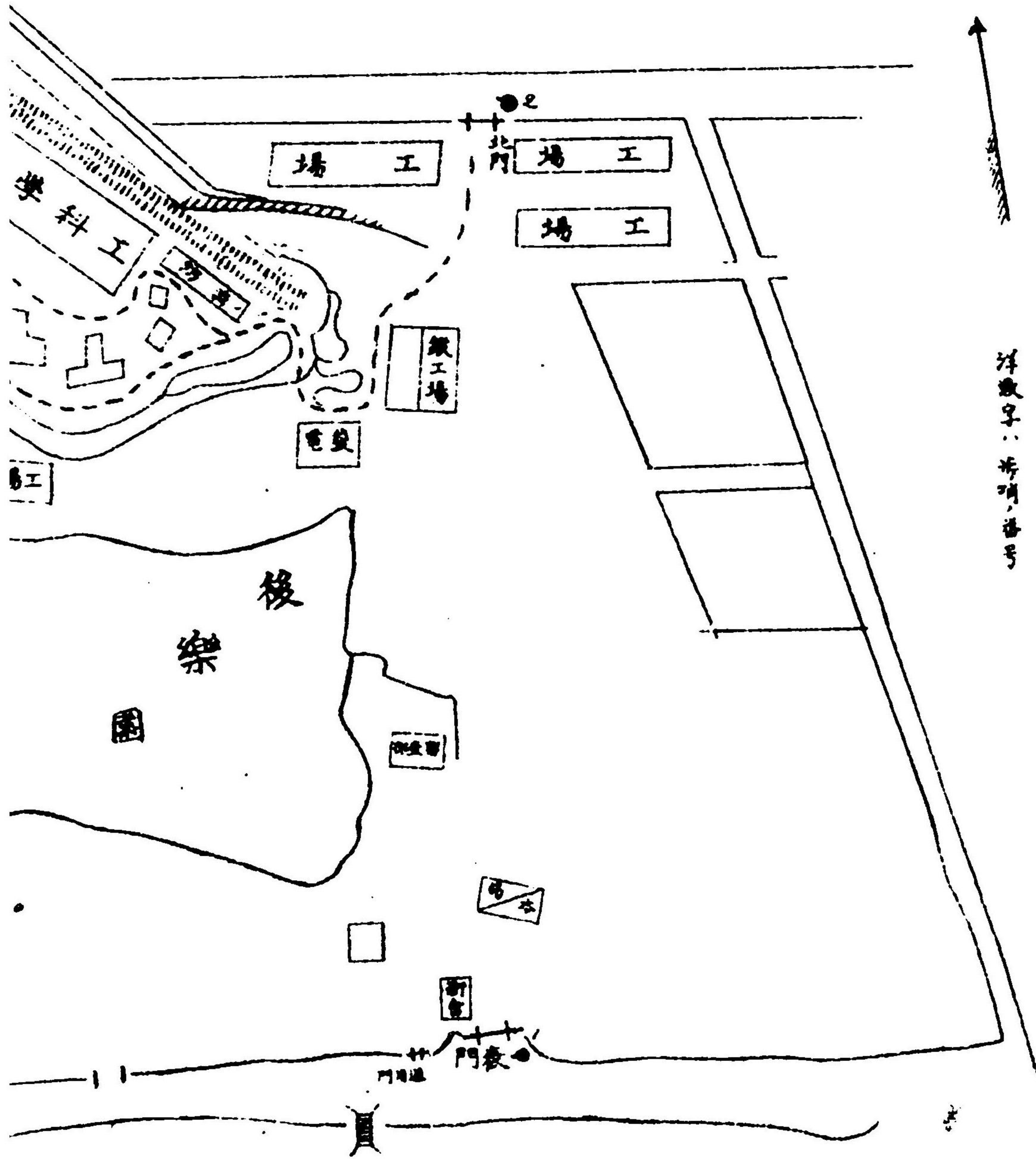
第一步哨

- 一 表門ノ見張ヲ爲シ銃前哨ヲ兼ヌ
- 二 表門ノ出入ヲ許スヘキ者左ノ如シ
軍人制服ヲ着ケタル軍屬
砲兵工廠ニ於テ定メタル者
其ノ他ノ者ハ通用門守警詰所ニ到ラシム

第二步哨

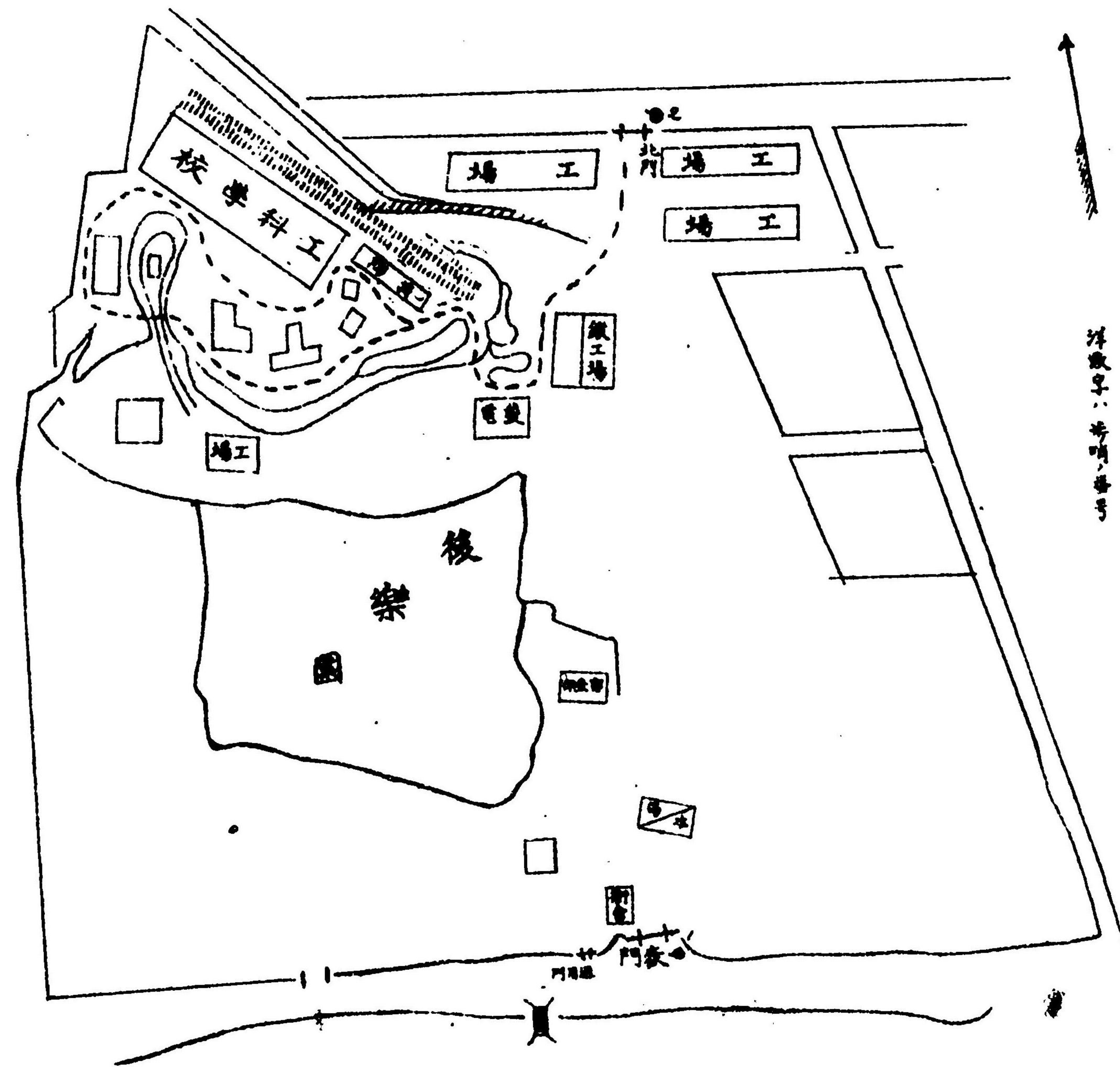
- 一 晝間ハ北門ノ見張ヲ爲シ夜間門ヲ閉チタル後ハ構内ノ西北部ヲ見廻リ警戒ス
- 一 火事ヲ見付ケタルトキハモトヨリ構内ニ於テ怪シキ

東京砲兵工廠衛兵配置略圖



三
 火氣ヲ見付ケタルトキハ最モ近キ工場ニ急報ス
 特ニ近傍ヲ徘徊スルモノニ氣ヲ付ケ怪シキ者ハ之ヲ
 捕ヘ守警ニ引渡ス

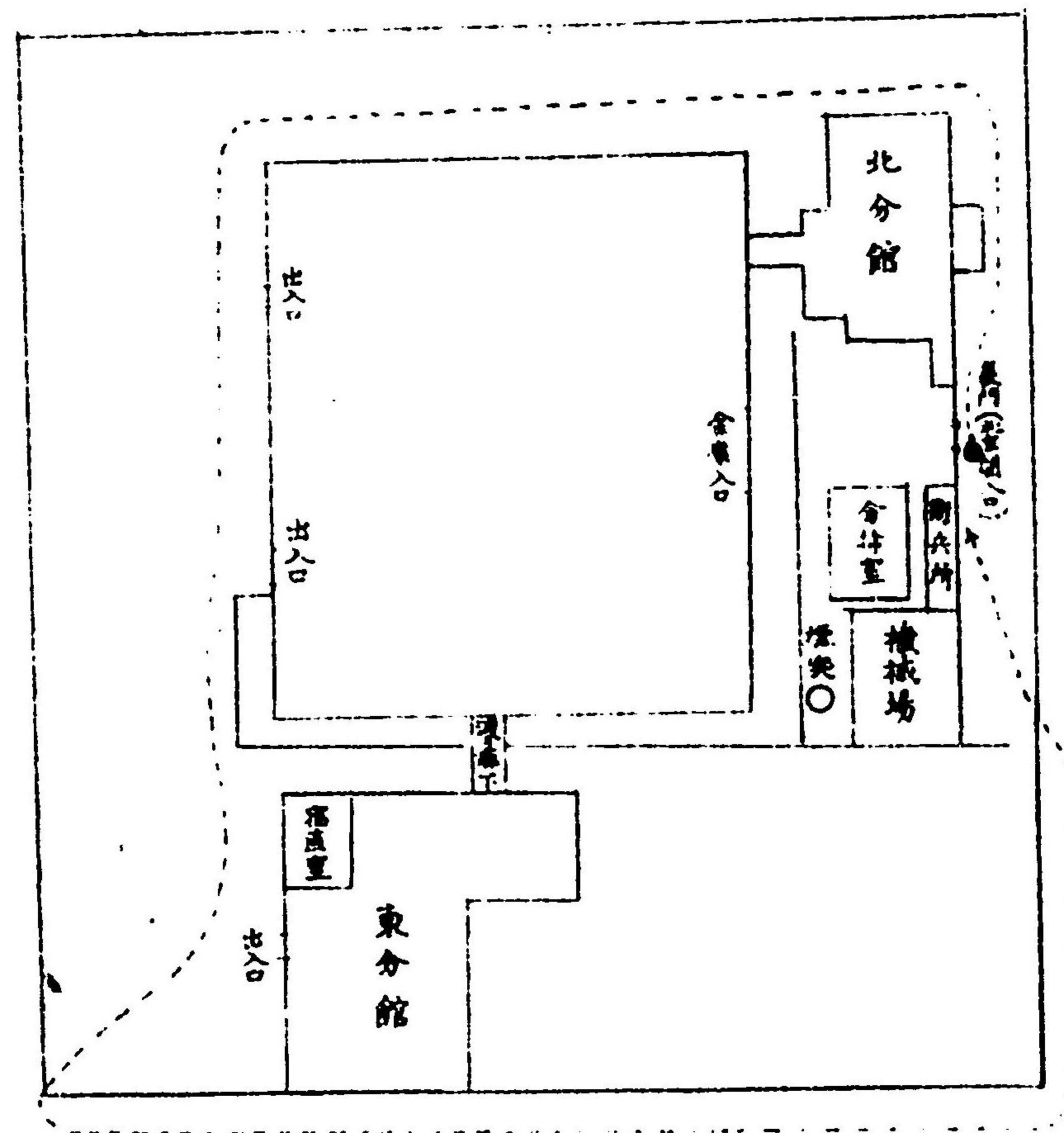
圖 東京砲兵工廠衛兵配置圖



中央金庫歩哨特別守則

一 日本銀行北玄關入口附近ニアリテ同入口ヲ見張リ夜間ハ特ニ外圍ヲ見廻リ警戒ス

圖器量器配兵衛庫全央中



● 北
--- 中庫

則 附

本守則ハ明治四十三年四月一日ヨリ之ヲ施行ス



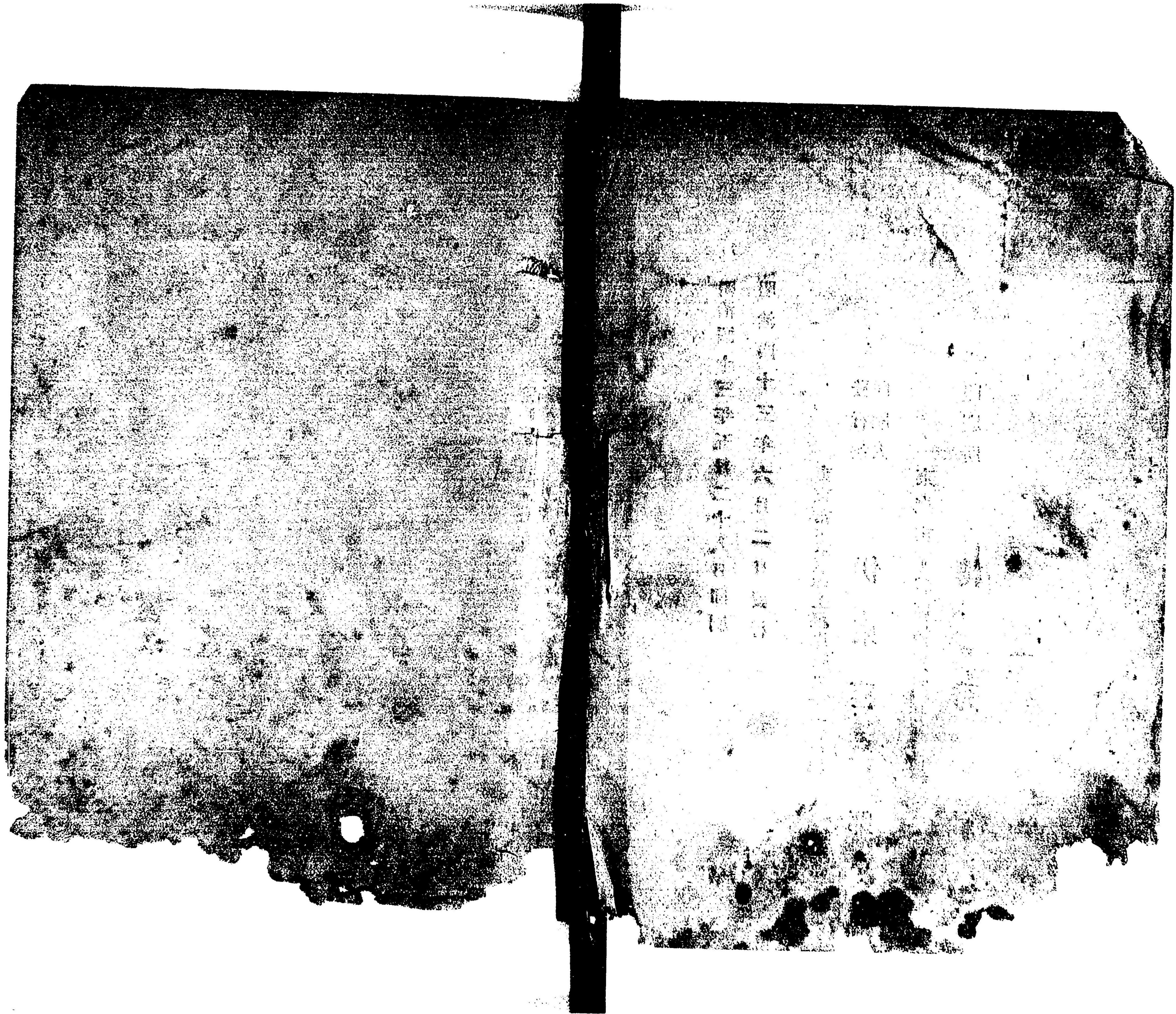
明治四十三年五月二十八日印刷
明治四十三年六月二日發行

東京市下谷區上根岸町九十六番地

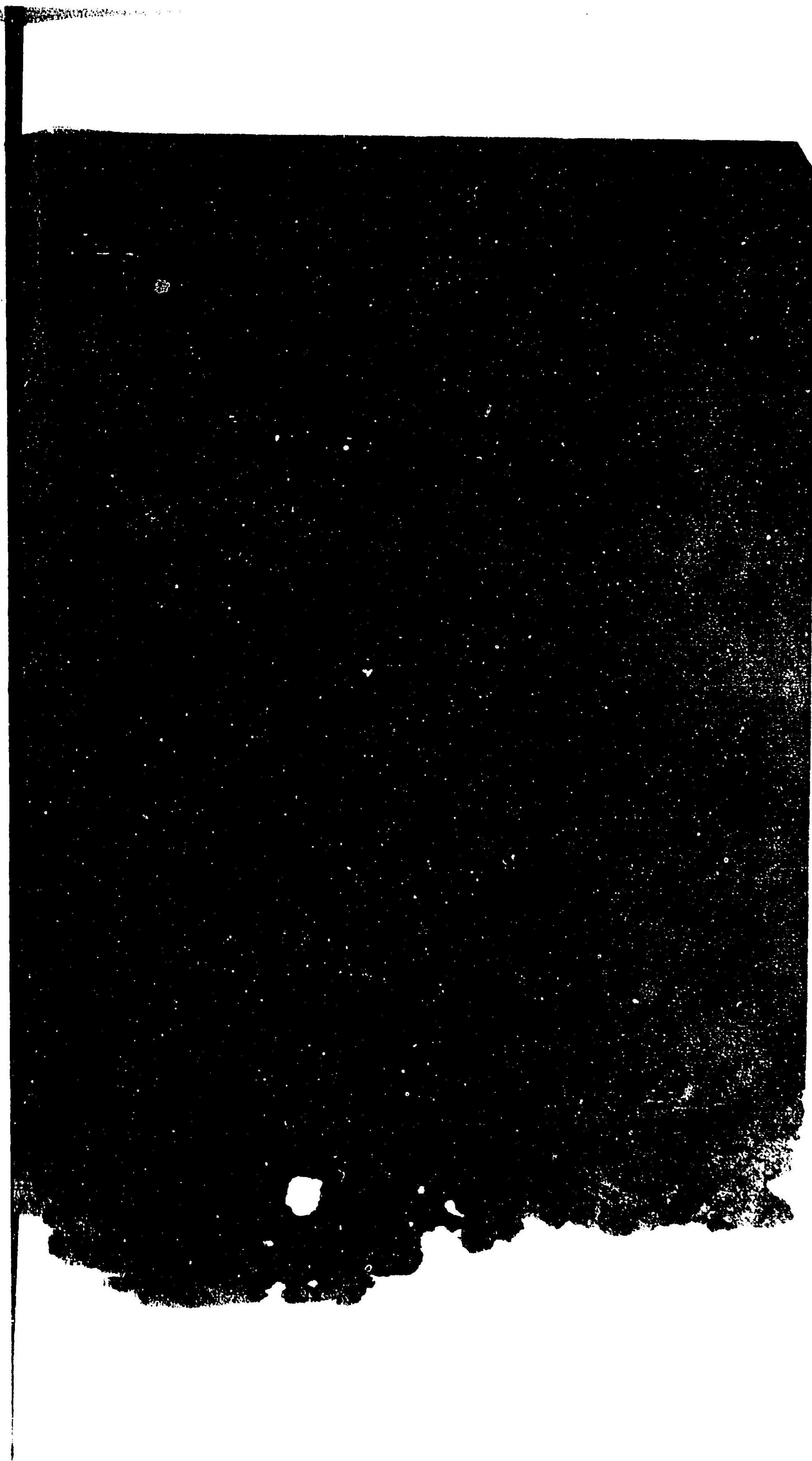
發行兼
印刷人
伊東喜一郎

東京市下谷區西黒門廿番地

印刷所
博秀社



Vertical text on the right page, likely bleed-through from the reverse side. The characters are difficult to decipher due to the high contrast and grain, but appear to be arranged in a single column.



特 72

42

301584-001-4

特72-42

東京衛戍衛兵歩哨特別守則

伊東 喜一郎 / 刊

M43.6

BFB-0001

