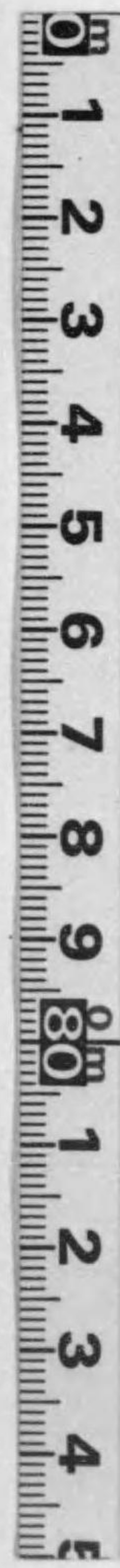


327
665

宇陀郡大谷殖林經營一班



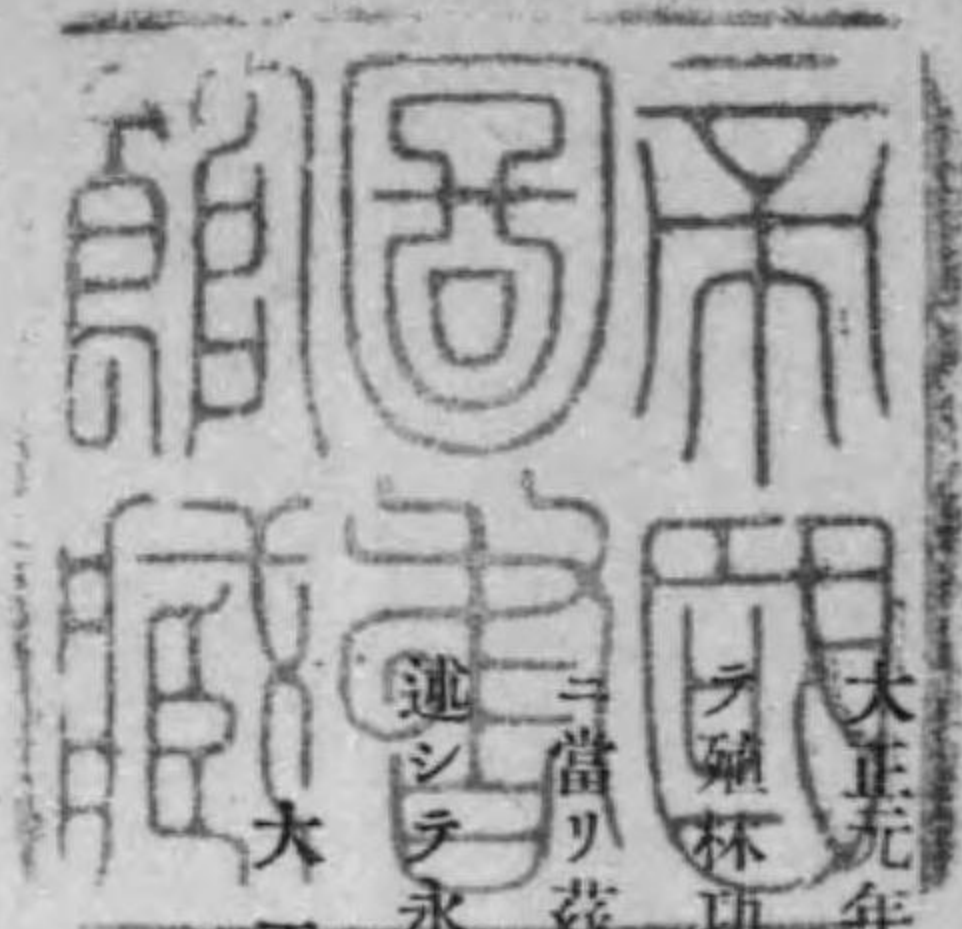
始



327
665

宇陀郡有殖林經營一班





緒言

大正五年年度通常郡會ニ於テ宇陀郡々有殖林設置規程ニ依ル豫定株數ノ年次繰上植付完了ヲ可決シ併セテ殖林功勞者ヲ表彰スルコトヲ議決セルヲ以テ之レカ議決ニ基キ植付ノ完成ヲ告ゲ功勞者ヲ表彰スルニ當リ茲ニ郡有殖林經營一班ヲ記録シ斯業ノ參考ニ資シ一ハ以テ表彰セラレタル諸氏ノ功績梗概ヲ記述シテ永遠ニ貽サント欲シ本記録ヲ上梓シタル所以ナリ

大正三年三月

奈良縣宇陀郡役所

大正
3. 10. 27
内交



Faint vertical text impression on the right page, likely bleed-through from the reverse side.



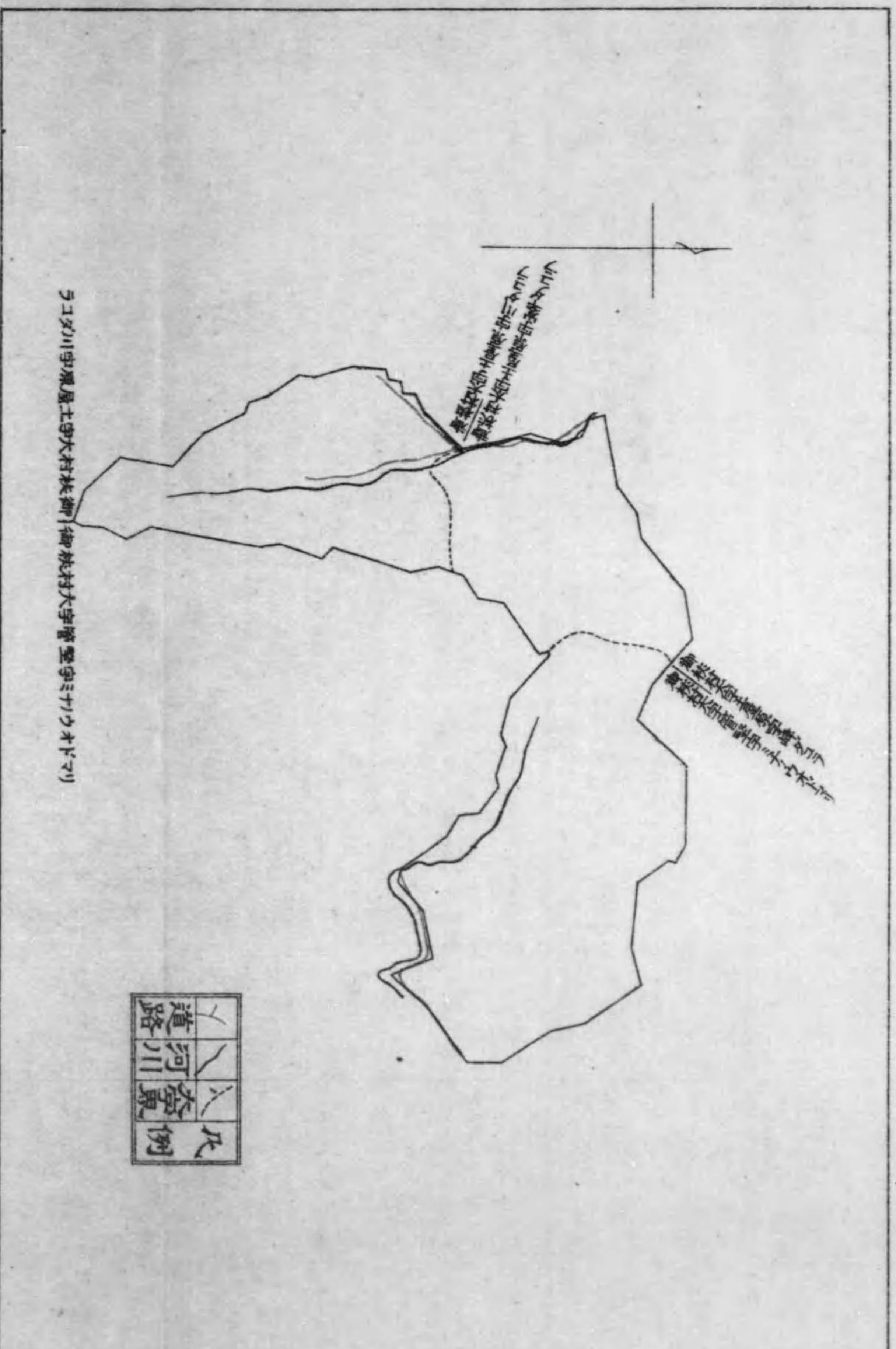
五六
18.01.8
交内

宇陀郡ノ沿革

宇陀郡ハ上古菟田縣ト云ヒ後ニ宇太、宇多ノ宇ヲ用ヒシモ何ツノ頃ヨリカ宇陀ノ宇ヲ用ユルニ至ル、本郡管轄ノ沿革ヲ討ヌルニ足利氏ノ政令天下ニ行ハル、ヤ本國守護高山義就及北畠家ノ領スル所トナル、後松永、三好ノ両黨幾旬ヲ擾亂スルニ當リテハ其歸スル所定マラス天文年間ニ至リ北畠ノ部將秋山右近直國、澤藏人、芳野五郎左衛門ノ諸氏全部ヲ分領セリ、天正五年筒井順慶、松永久秀ヲ信貴ニ亡スヤ其所領ニ移リ後全七年伊藤掃部頭之ヲ管ス全八年加藤遠江守ニ全十三年羽田長門守、多賀出雲守等之ヲ領ス其後慶長四年ニ至リ織田氏ノ管轄ニ屬シ全九年ヨリ福島掃部頭之ヲ領ス福島氏伊勢ニ移ルニ及ヒテ大納言豊臣秀長ノ治下トナル其後徳川氏天下ヲ統一スルニ當リ織田常信公(信雄)ヲ本郡ニ奉シ松山ニ居ラシム時ニ元和元年ナリ其後二世ヲ經テ貞享年間織田山城守三千石ヲ割ヒテ二男但馬守ヲ封シ本郡福知村ニ居ラシム是ニ於テ福知、長峯、額井、赤瀬、山邊三(山邊、中村、篠畑)玉小西(玉立、小鹿野、西時)砥取、瀧谷、四谷、龍口、戒場ノ十一ヶ村ハ其領地トナリ數代ヲ經テ織田宮内ノ大輔ニ至リ王政維新トナル又宗家山城守ハ其子伊豆守ニ至リ元祿八年居ヲ丹波國氷上郡柏原驛ニ移サ、ルヤ平阪外百十七ヶ町村ハ徳川氏ノ直轄トナリ之レヨリ以後ハ代官支配ニ屬ス即チ京都角倉代官所及五條代官所ノ支配ヲ受クルコト百七十二年ニシテ明治維新トナル此間文久三年八月五條ノ代官鈴木源内ハ天誅組ノ爲メ殺害セラレ一時高取藩ノ預所トナリシモ翌年代官松永善之助差向ケラル、ニ及ヒテ又元ノ代官支配トナル其後徳川氏大政ヲ奉還スルニ至リ本國宇智郡五條ニ總督府ヲ置キ尋テ今井縣ニ移リシモ幾モナク明治二年奈良府ニ屬シ明治四年十二月二十二日奈良縣ヲ置カレ大和國ヲ管轄ス即チ明治五年本郡ハ奈良縣ノ第六大區タリ明治九年四月十八日奈良縣ヲ廢シ(時ノ縣令ハ權令藤井千尋)堺縣ニ遷ル是ニ於テ第三大區ノ四小區トナル明治十三年郡區改正ニ依リ全年五月一日本國式上郡三輪町ニ式上、式下、十市、宇陀ノ郡役所ヲ置ク瀧口歸一郡長タリ、明治十四年二月七日堺縣ヲ廢シ(時ノ縣令稅所爲)大阪府ニ合ス翌十五年九月本郡ニ郡役所出張所ヲ置キ松山町法正寺ヲ以テ之レニ充ツ明治二十年十一月十日大和一國ヲ割キ(時ノ大阪府知事建野郷三)奈良縣ヲ置キ畿ノ堺縣令タリシ稅所爲之レカ知事タリ明治二十二年六月町村制施行ニ依リ本郡松山、神戸、政始、宇太、宇賀志、伊那佐、榛原、内牧、室生、曾爾、御杖十一ヶ町村及砥取、瀧谷、四谷、龍口、ト山邊郡ノ一部(三本松、大野、新向淵、古向淵)ヲ合シテ三本松村ト稱シ本郡ニ合シ總テ十二ヶ町村トナル明治二十六年三月ニ至リ郡役所出張所ヲ廢シ明治二十七年九月宇陀郡役所ヲ置キ翌十月一日開廳式ヲ舉行ス知事ハ古澤滋、郡長ハ二村忠誠タリ其後明治三十年六月十一日島貞介、全三十二年五月十五日尾崎裕、全三十四年一月十五日谷原岸松、全四十年十二月三日辻萬三、全四十二年九月二日廣川榮ノ各郡長ヲ經テ大正元年九月二十七日現任郡長片山元造ニ至レリ

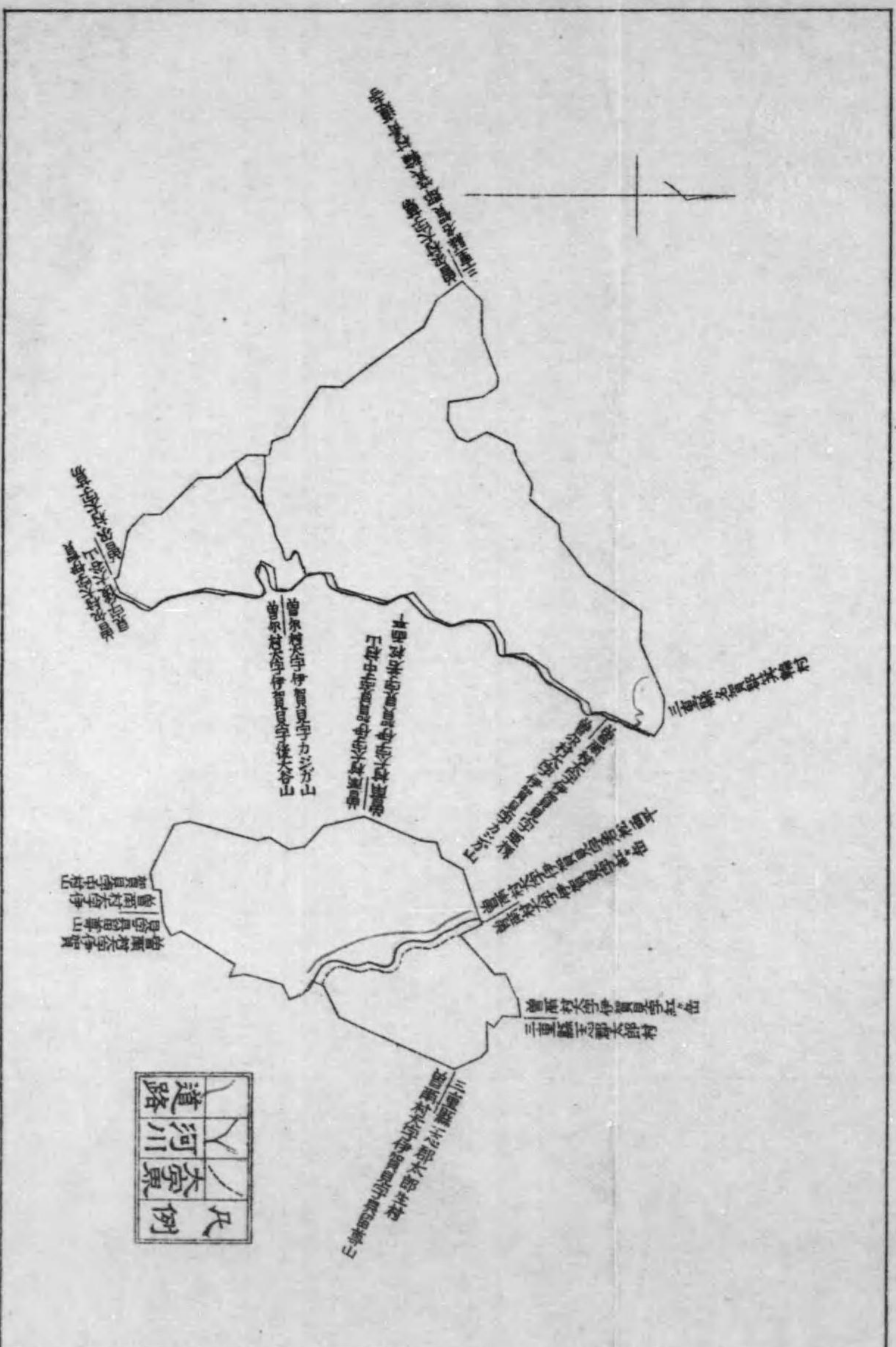
宇陀郡界林有肥陀字

縮尺三十分之一
 積畝八段七町六十九

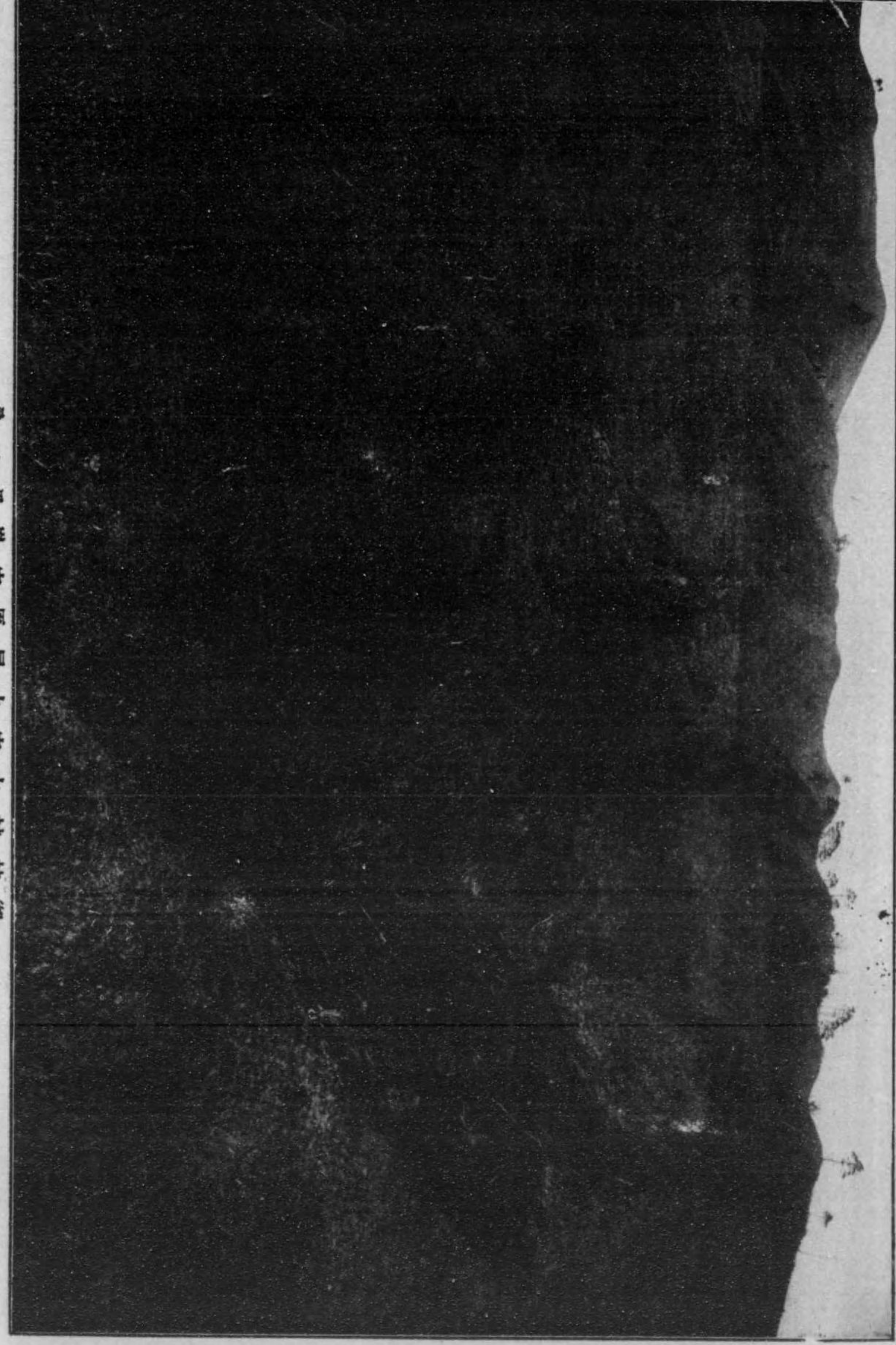


宇陀郡界林有肥陀字

縮尺三十分之一
 積畝七段七町七十八

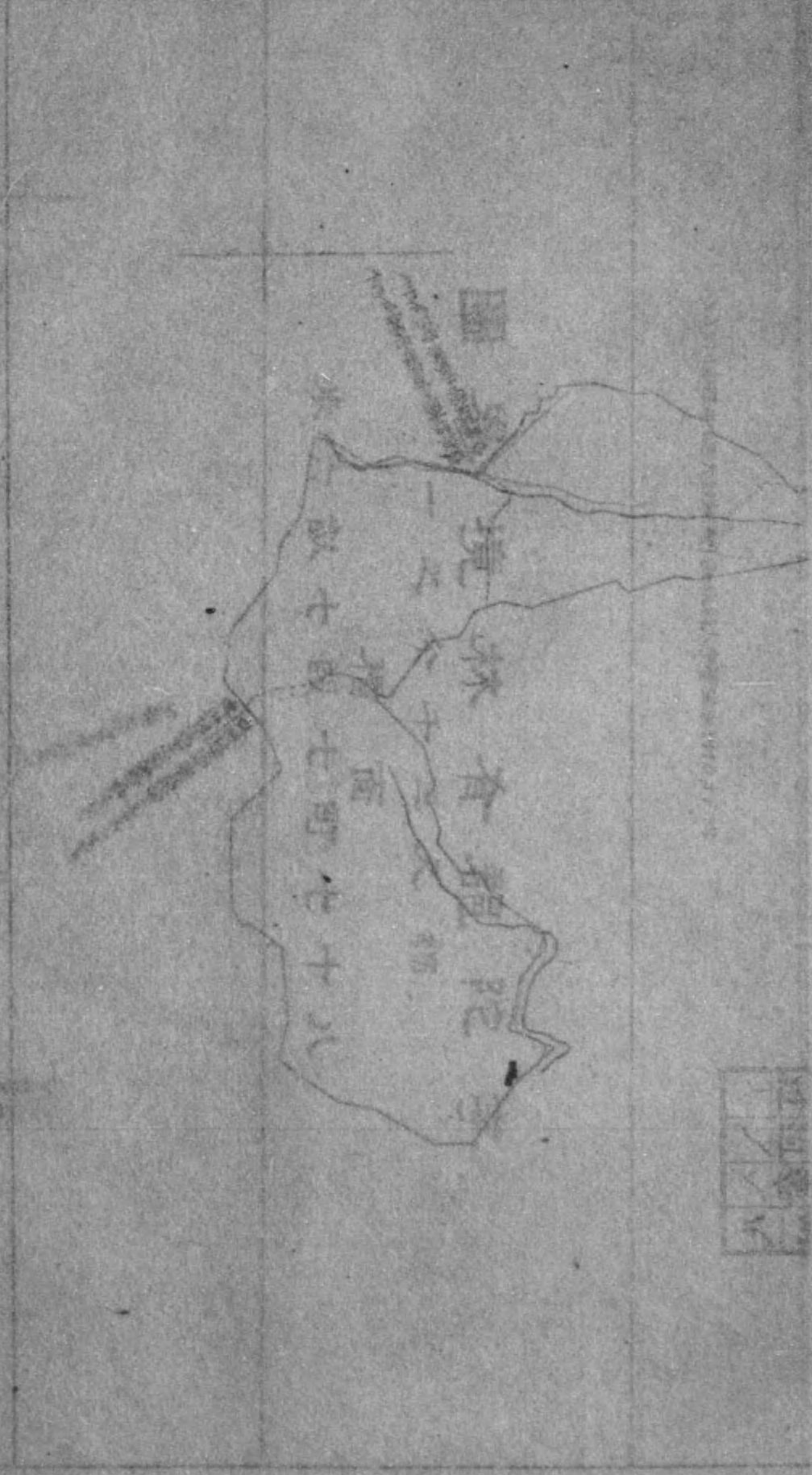


ヲコバ崇字原屋土字大村故御



毛引驛香林覺界圖

距又三千六百一
里西四百八十八里



八
四
四
四

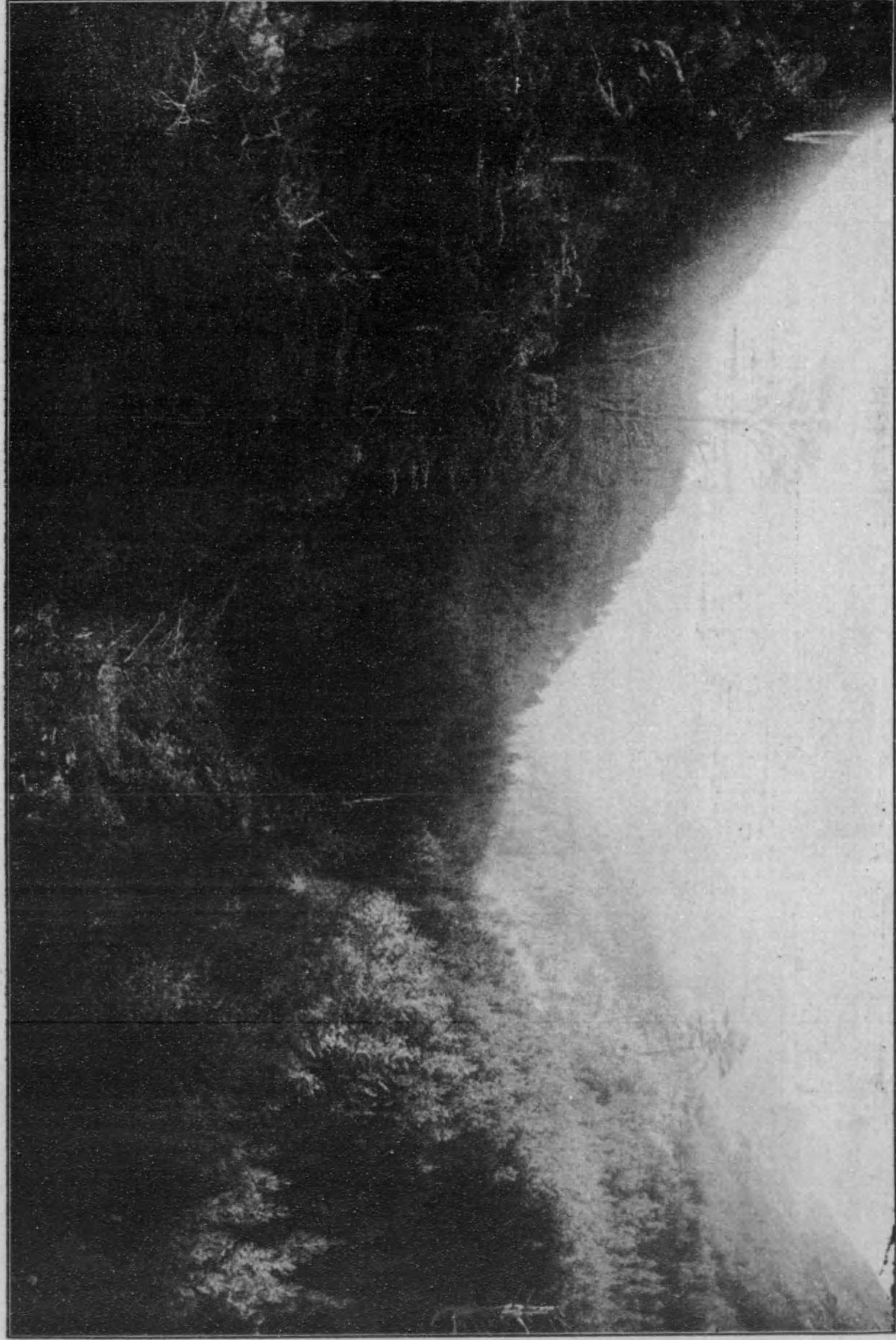


ヲコダ 露字原屋土字大村伏御

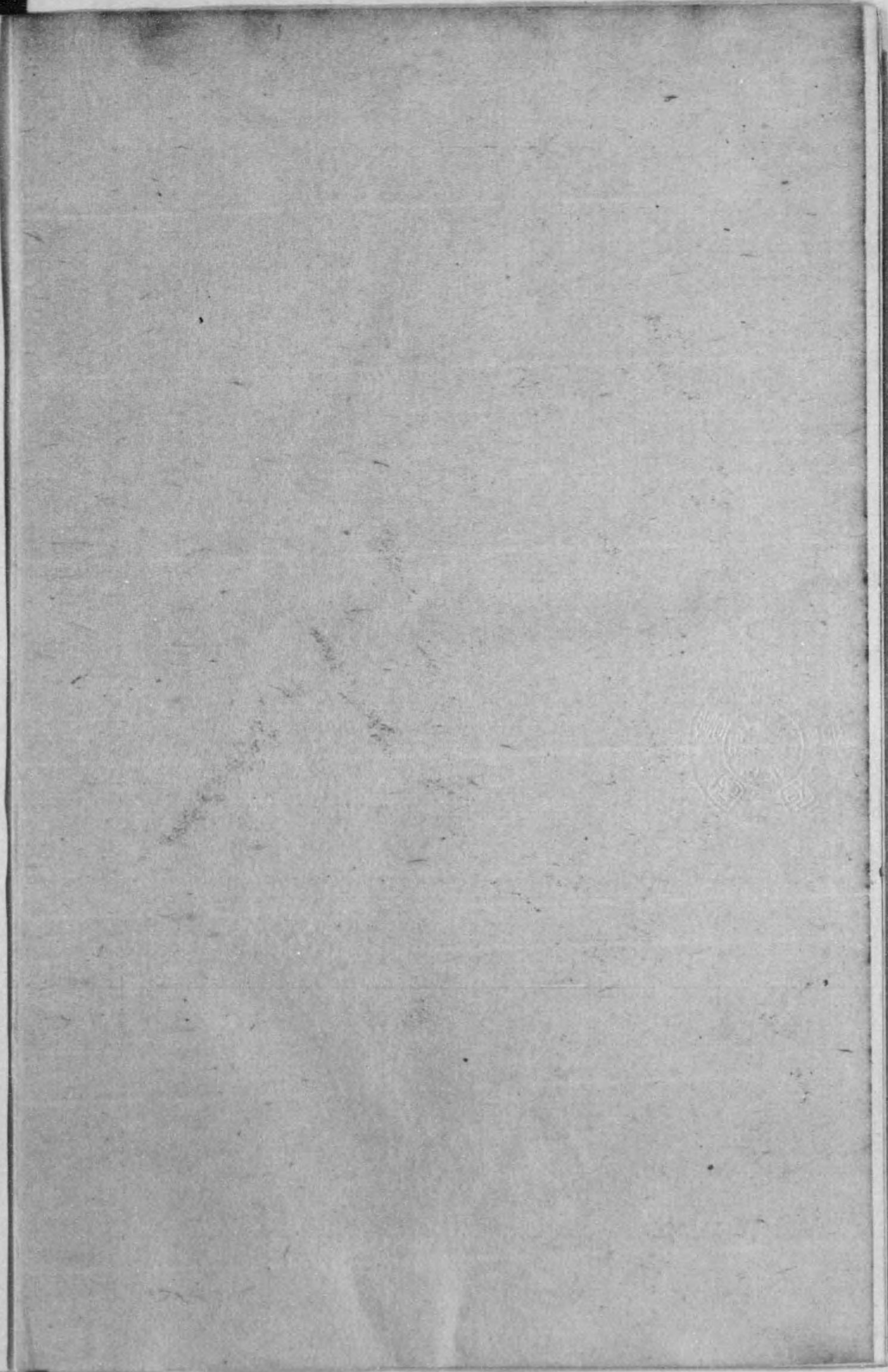


ヲコダ 露字原屋土字大村伏御

露光量違いの為重複撮影



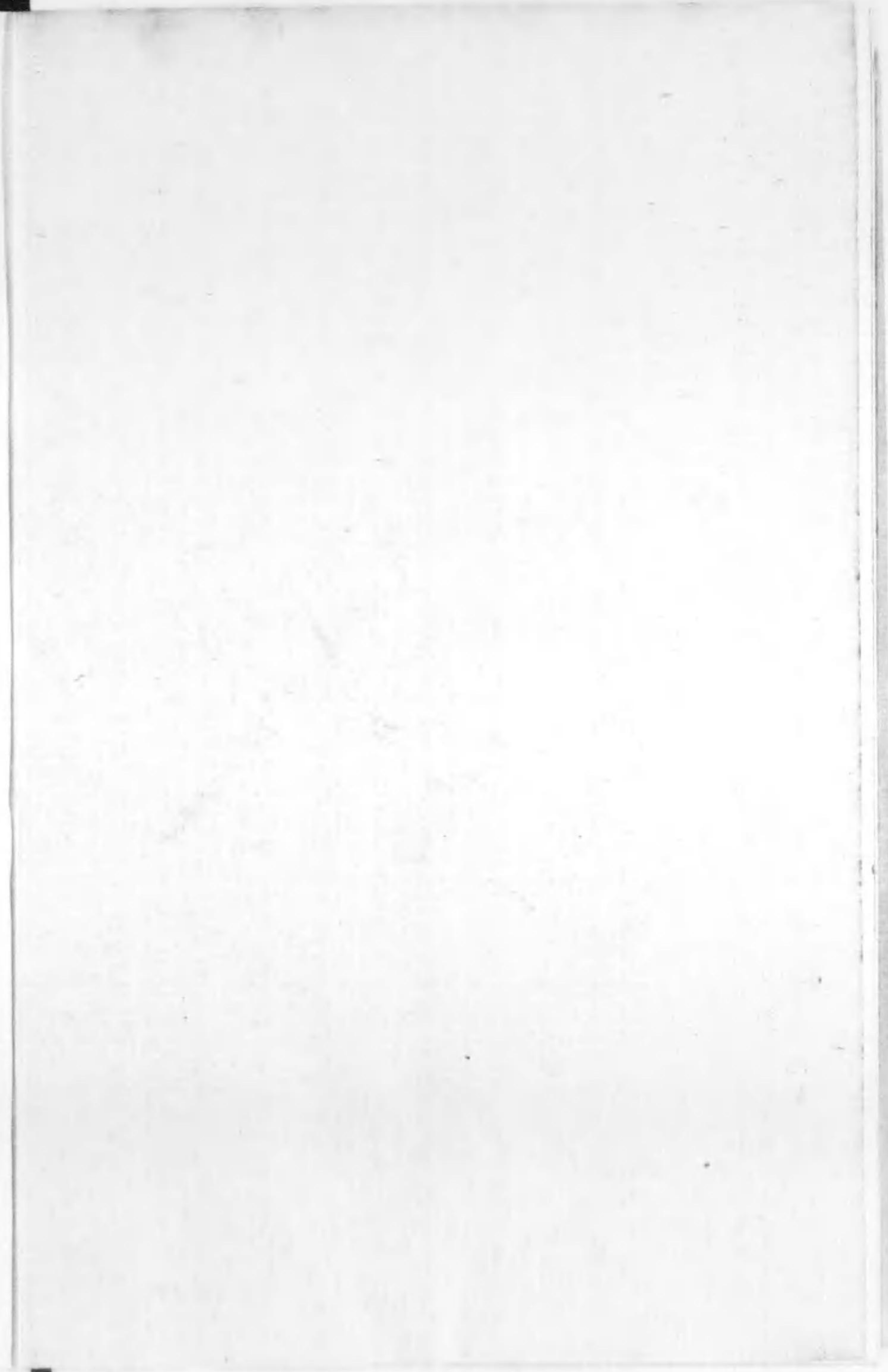
幡八字見賀伊字大村解會



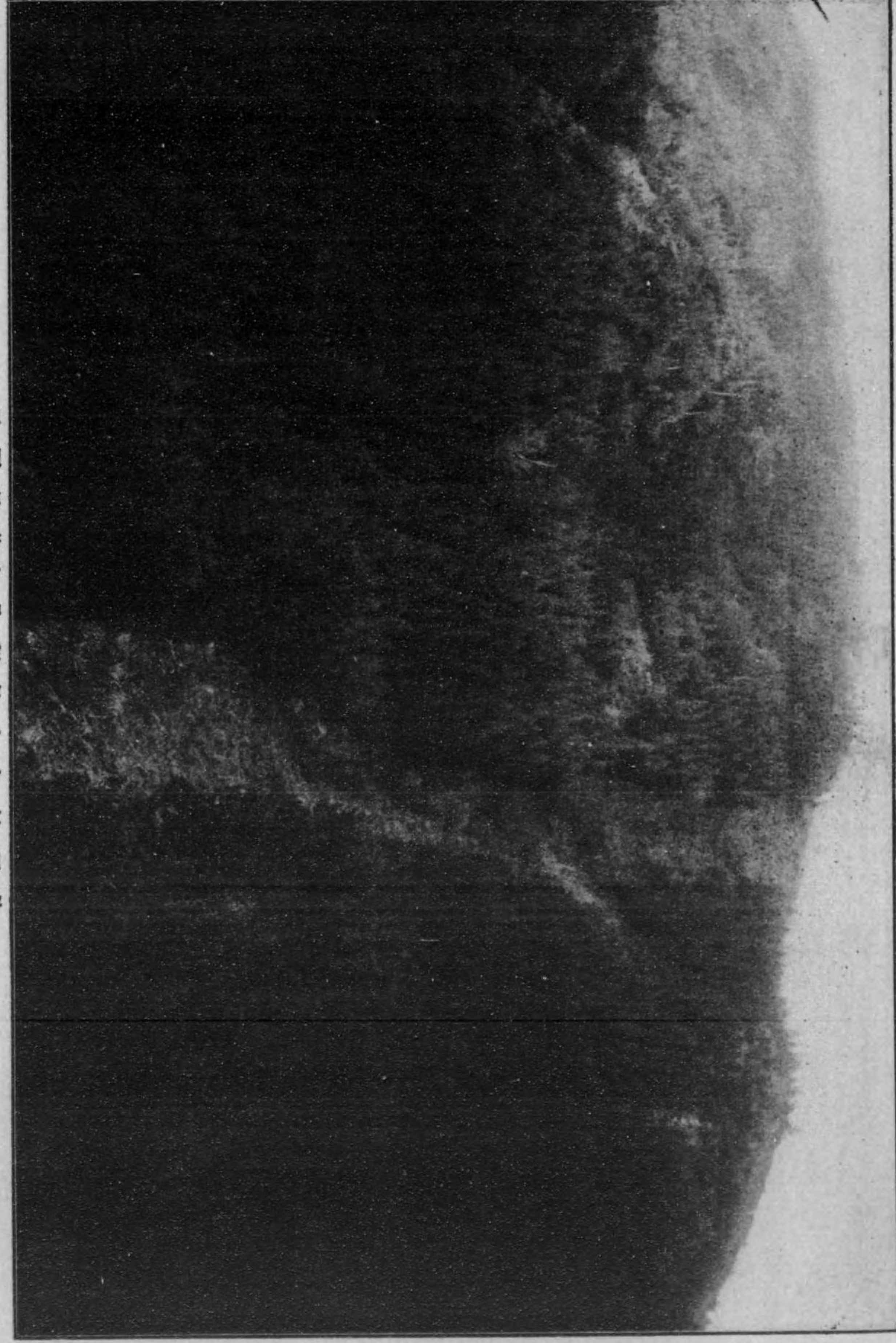
露光量違いの為重複撮影



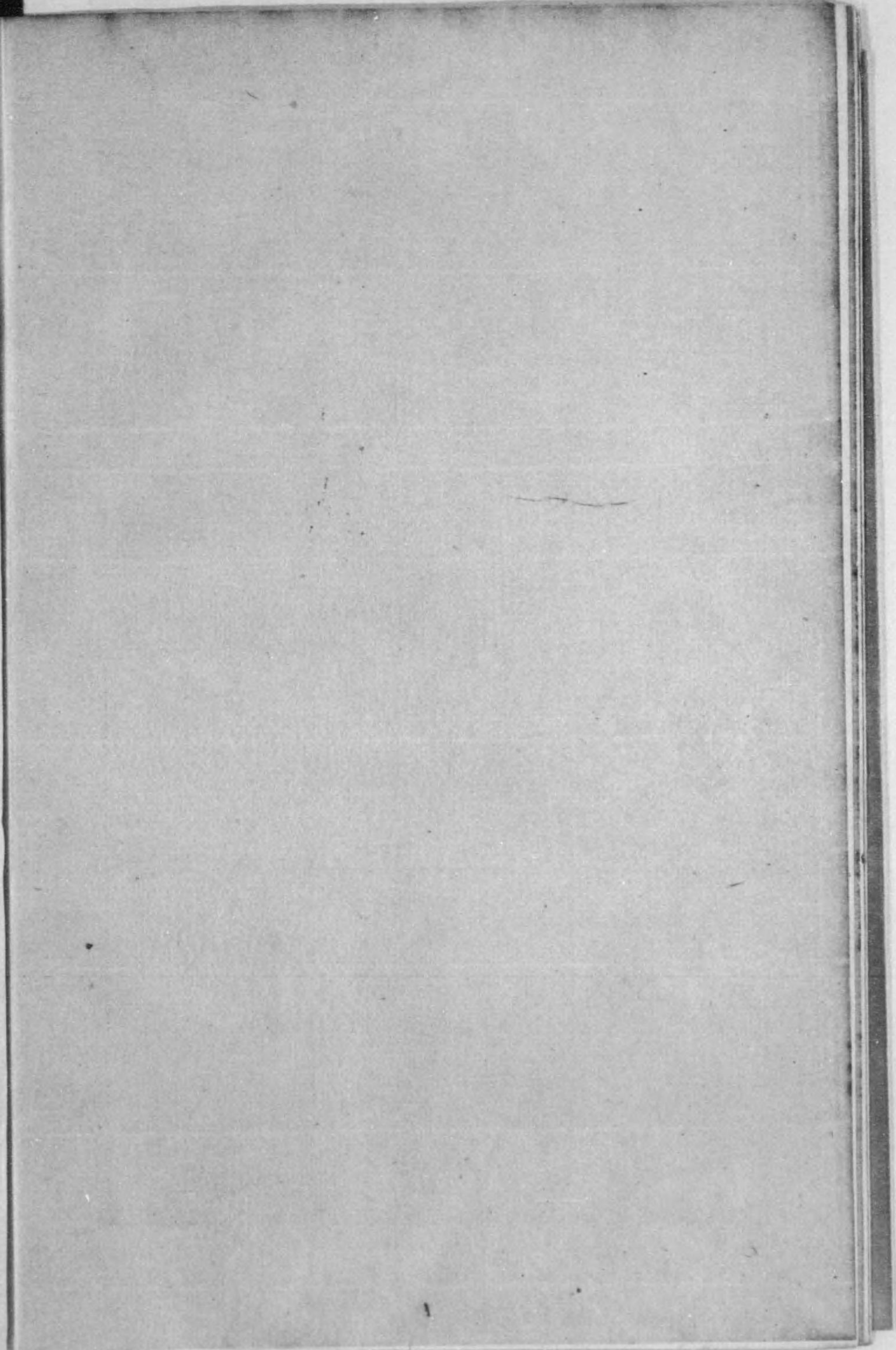
曾附大宇伊賀見字八幡



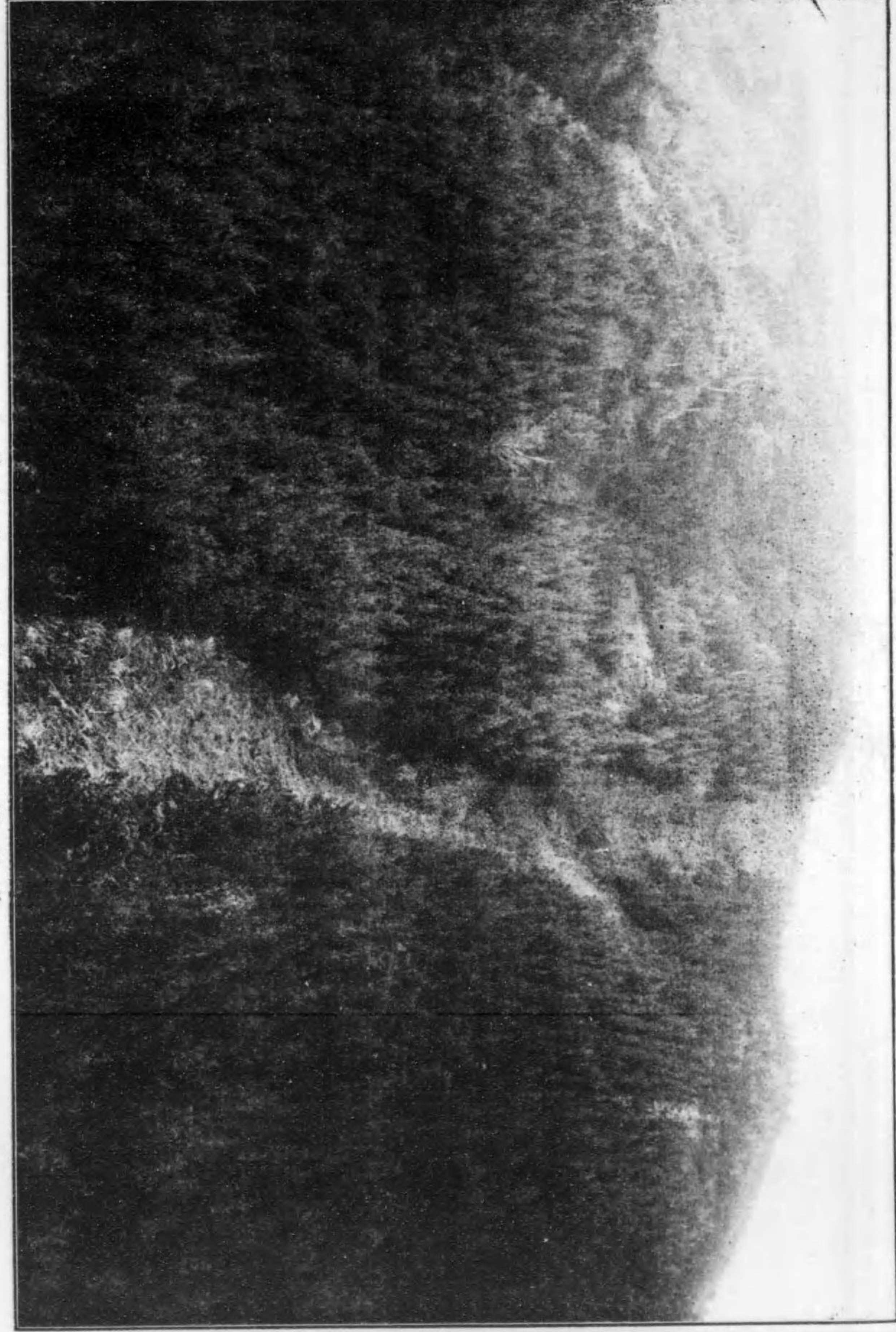
露光量違いの為重複撮影



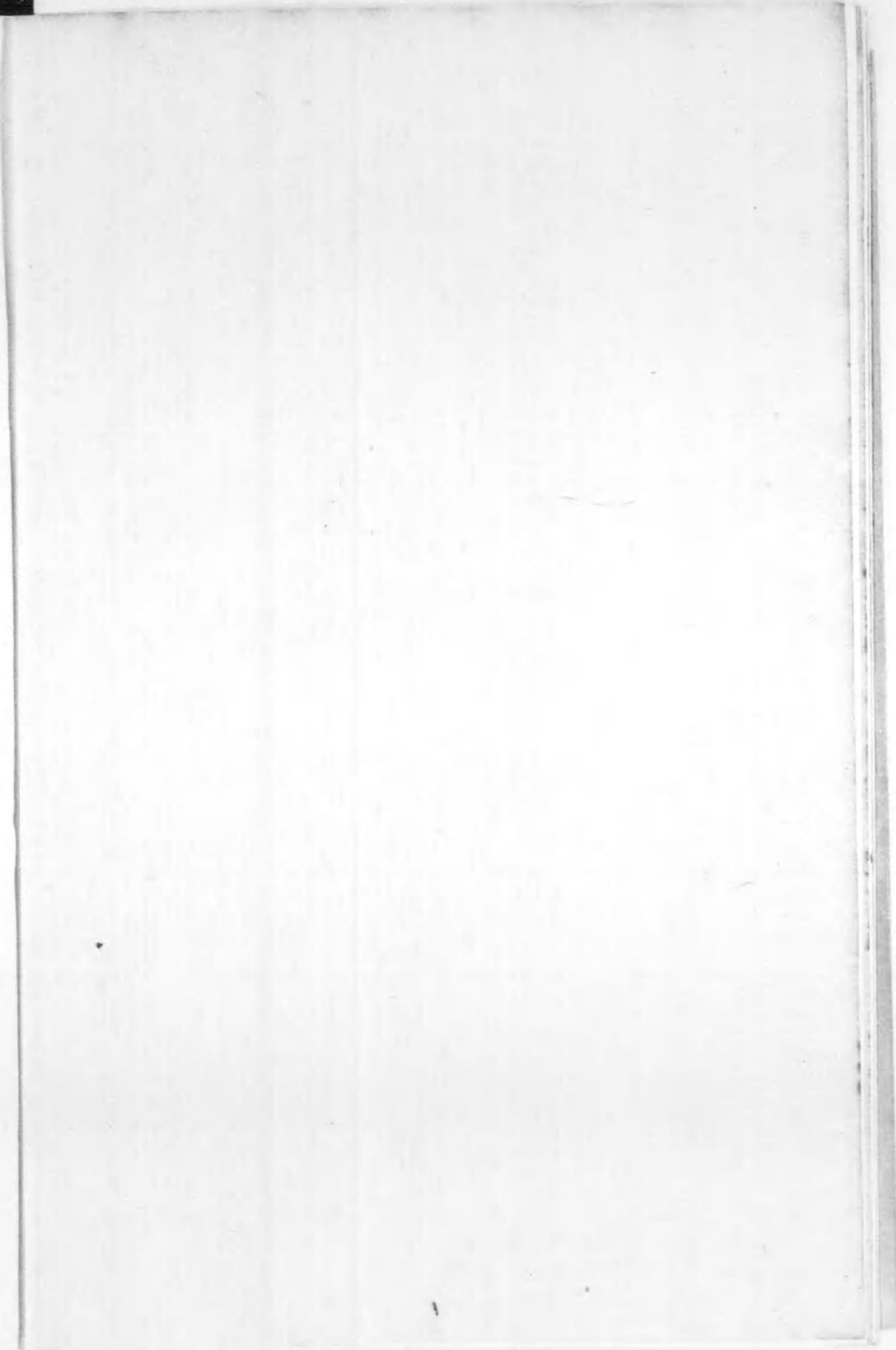
平岡松若字見賀伊字大村附曾



露光量違いの為重複撮影



平岡松若字見賀伊字大村附曾



● 郡有殖林經營一班

目次

- 一 宇陀郡有殖林經營ニ關スル梗概
- 二 組合ノ組織
- 三 郡ノ事業トシテ經營
- 四 宇陀郡有林設置規程
- 五 郡有殖林植込ノ終了
- 六 郡有殖林植込反別株數經費調
- 七 郡有殖林地借入ノ概要
- 八 成績ノ概況
- 九 管理及經營方法
- 一〇 施業案ノ作成
- 一一 郡有殖林利益豫算調
- 一二 郡有財產現金調
- 一三 郡有殖林功勞者調
- 一四 郡有殖林栽記念碑ノ建設

一 宇陀郡々有殖林經營ニ關スル梗概

宇陀郡ハ大和國ノ東部ニ位シ郡中十二ヶ町村ヲ包有ス東ハ三重縣伊勢ノ國一志郡ニ境シ西ハ本縣磯城郡ニ隣リ南ハ三重縣伊勢國飯南郡及本縣吉野郡ニ界シ北ハ三重縣伊賀國名賀郡并本縣山邊郡ニ接ス地勢東西ニ涉リ其ノ面積二十一方里餘ニシテ耕地四千餘町歩山野ハ其ノ四倍餘ヲ有シ山嶽四方ヲ圍繞シ西北方ハ平坦ノ地多ク東方ハ峻嶺重疊セルモ地味膏沃田圃能ク開ケ穀菽豐熟シ山野亦杉檜ノ植栽ニ適ス水利又能タ木材ヲ運搬スルノ便アリ然ルニ因襲ノ久シキ毎年春分ノ候ニ到レバ廣漠ナル山野ハ概テ火入ヲナシ涯際ナキ黒燒ノ峰嶺ヲ展望スルノ慘ヲ敢テシ恬然タリ之レ常ニ志士ノ慨嘆スル所ナリキ

明治二十七年十月一日宇陀郡松山町ニ宇陀郡役所ヲ置カレタリ當初ノ郡長二村忠誠赴任以來熱心ニ殖林ヲ獎勵セラレタル結果部内松山町、榛原町、神戸村、政始村、宇賀志村、伊那佐村、三本松村、曾爾村、御杖村、ノ各町村長及有志ハ町村組合ヲ起シ(宇太村ハ組合設置后ニ加入シ内牧室生兩村ハ組合ニ加入セズ)杉檜苗ノ植栽ヲ爲シ永ク天惠ノ利ヲ收メントシ即チ明治廿八年該栽植地ヲ本郡東方ノ御杖村大字菅野字ミナノウラドマリニ選定セリ當時地元部民ハ舊慣ヲ墨守シ敢テ其ノ企圖ヲ沮喪セシメントシ物議擾然今ヤ禍害ハ郡長二村忠誠及御杖村長西村良三郎一身ニ輻マラントセリ此ノ時ニ中リ室生村植田源十郎曾爾村井上貫平兩氏ノ仲裁ト二村郡長西村々長ノ部民ノ訓戒其効ヲ奏シ遂ニ明治廿八年十二月廿五日ヲ以テ土地借入ノ契約ヲ了シ翌々年即チ明治卅年三月初メテ杉檜苗拾萬壹千貳百五拾本ノ植栽

ヲナセリ是レ本郡有殖林ノ創始タリ

二 組合ノ組織

松山町外九ヶ町村組合規程及組合會議員并ニ常設委員ノ氏名ヲ掲グレバ左ノ如シ

松山町外八ヶ町村組合告示第一號

今般松山町外八ヶ町村協議ノ上町村制第百十六條第一項ニ依リ監督官廳ノ許可ヲ經テ町村組合ヲ設ケ其ノ組合規程左ノ通り相定ム

明治三十年三月十六日

奈良縣宇陀郡松山町外八ヶ町村組合管理者

奈良縣宇陀郡長 二 村 忠 誠

奈良縣宇陀郡松山町外八ヶ町村組合規程

- 第一條 宇陀郡松山町、榛原町、神戸村、政始村、宇賀志村、伊那佐村、三本松村、曾爾村、御杖村、ノ基本財産造成ニ係ル事務共同處辦ノ爲メ町村制第百十六條ニ依リ組合ヲ組織ス
- 第二條 本組合町村ハ宇陀郡御杖村及曾爾村ノ内共有原野ヲ借上ケ大ニ殖林ノ事業ヲ興シ之レヨ

リ生ル收益ヲ以テ組合町村ノ基本財産ヲ造成スルヲ以テ目的トス

- 第三條 組合町村會議員ハ組合内町村民中被選舉權ヲ有スルモノヨリ各貳名宛毎町村會ニ於テ之レヲ選舉ス

- 第四條 組合會議員ハ當分ノ内旅費日當ヲ給セズ

但會議中辨當料又ハ議員中遠隔ノ爲メ宿泊ヲ要スル者ニハ會議ノ議決ヲ經テ相當ノ實費ヲ給與スルコトアルベシ

- 第五條 組合事務ノ管理及組合ニ係ル收入支出ノ事務ハ總テ宇陀郡長ニ委託スルモノトス

- 第六條 組合事務ノ一部ヲ分掌セシムル爲メ當組合ニ常設委員十名ヲ置キ町村長ヲ以テ之レニ充ツ

但常設委員ハ名譽職トシ旅費日當ヲ給セズ

- 第七條 前條ノ外當組合ニ專務委員一名ヲ置キ有給トス又專務委員ノ外必要ナル吏員ハ組合町村會ノ同意ヲ得テ之ヲ任用スルコトヲ得

- 第八條 組合ノ經費ハ殖林元資ニ充用スベキ部分ハ勿論殖林地ヨリ相當ノ收益ヲ得ル迄ノ間ハ組合町村ヨリ平等ニ徴收スルモノトス

- 第九條 總テ殖林地ヨリ收入スル金員ハ組合經費ヲ控除シタル外ハ之ヲ各町村平等ニ分配シ基本

財産ニ組入ルベキモノトス

第十條 本規程第三條第八條及第九條ハ組合町村ノ協議其他ハ組合町村會ノ議決ニ依ルニアラザレバ増減變換スルコトヲ得ス

第十一條 本規程ニ明文ナキ事項ハ總テ町村制ノ規定ニ從フ

附 則

第十二條 宇陀郡内牧村室生村宇太村ハ明治三十一年一月迄ノ間ニ於テ既ニ成立シタル組合町村ノ支出シタル經費ト同一ノ經費ニ日一分ノ利子ヲ加ヘ本組合ニ加入ヲ請求スルキハ組合町村會ノ議決ヲ經テ之レヲ加入セシムルコトヲ得

但他日基本財産分配ノ場合ニ在テハ前ニ成立シタル町村ト異ナルコトナシ

第十三條 本組合成立ニ至ル迄ノ事務ハ町村長ニ於テ取扱フモノトス

松山町外九ヶ町村組合告示第五號

今般組合會ノ議決ヲ經テ當町村組合ニ宇太村ヲ加入ス

明治三十年四月十九日

奈良縣宇陀郡松山町外九ヶ町村組合管理者

奈良縣宇陀郡長 二 村 忠 誠

松山町外九ヶ町村組合會議員

松山町選出	松山町大字上	森田 徳兵衛
全	全町大字出新	植村 辰藏
榛原町選出	榛原町大字下井足	脇本 傳次郎
全	全町大字萩原	前川 兵作
神戸村選出	神戸村大字拾生	森田 寅藏
全	全村大字下宮奥	東 由治郎
政始村選出	政始村大字守道	山本 喜市郎
全	全村大字小和田	谷村 政治郎
宇賀志村選出	宇賀志村大字佐倉	安田 宗平
全	全村大字稻戸	中村 伊太郎
伊那佐村選出	伊那佐村大字池上	森 開幾藏
全	全村大字福西	浦田 治恒

三本松村選出	三本松村大字大野	森田武平
全	全村大字三本松	山口近藏
曾爾村選出	曾爾村大字今井	松田文三
全	全村大字伊賀見	渡邊忠雄
御杖村選出	御杖村大字菅野	西村良三郎
全	全村大字神末	岡田彌十吉
宇太村選出	宇太村大字見田	笹岡一造
全	全村大字松井	沖中忠三郎
常設委員		
松山町長		森田德兵衛
神戶村長		山岡甚三郎
政始村長		森田寅藏
		山本喜市郎
		谷村政治郎

宇賀志村長	中村伊太郎
伊那佐村長	御門九右衛門
宇太村長	栗野源平
全	山岡半重郎
榛原町長	大神馨
三本松村長	山本藤壽郎
曾爾村長	藤本保太郎
御杖村長	井上貫平
全	西村良三郎
	廣口安吉

三 郡ノ事業トシテ經營

明治三十年七月郡制實施ト共ニ之レヲ本郡ノ事業ニ移シ町村組合ハ全年十月一日解散セリ當時本件ニ
關與セル郡長及郡會議員郡參事會員氏名ハ左ノ如シ

宇陀郡長 島 榎 吉

町村選出郡會議員

松山町選出	森田德兵衛
榛原町選出	前川兵作
神戸村選出	森田寅藏
政始村選出	山本喜市郎
宇太村選出	大神馨
宇賀志村選出	安田宗平
伊那佐村選出	田中宇平
三本松村選出	中井勇五郎
内牧村選出	吉川徳三郎
室生村選出	松岡善治郎
曾爾村選出	井上貫平
御杖村選出	山中岩吉

宇陀郡名譽職參事會員

森田寅藏
安田宗平
中井勇五郎
井上貫平

四 宇陀郡有林設置規程

宇陀郡有植林ハ郡基本財産造成ノ目的ヲ以テ其ノ後年々植栽手入ノ經營ヲ怠ラズ明治三十六年更ニ本郡會ノ議決ニ依リ宇陀郡有林設置規程ヲ設ケ知事ノ許可ヲ得テ杉檜貳百萬本ヲ限度トシ植栽スルコトヲ定メタリ其ノ規定及當時ノ郡長并郡會議員ノ氏名左ノ如シ

奈良縣宇陀郡告示第三十五號

本郡々有林設置規程郡會ノ議決ヲ經知事ノ許可ヲ得テ左ノ通り相定ム

明治三十六年十一月十六日

奈良縣宇陀郡長 谷原岸松

宇陀郡々有林設置規程

第一條 本郡ハ郡ノ事業トシテ明治三十七年度ヨリ向フ十三ケ年間毎年杉檜苗木約拾萬本ノ割ヲ以テ植林シ若クハ既植林ヲ買入レ貳百萬本（既植ヲ包含ス）ニ達セシムヲ以テ限度トシ郡有林ヲ設置スルモノトス

前項郡有林ニ關スル費用ハ毎年豫算ヲ以テ之レヲ定ム

第二條 郡有林ハ植樹五十年ヲ經ルニ非ザレバ賣却若クハ伐採スルヲ得ス

但 造林保護ニ關シ必要ノ場合ハ此限ニ非ラズ

第三條 前條ニ依ル收益金ハ之ヲ郡基本財産ニ編入スベシ

第四條 第一條ノ造林ハ郡會ノ決議ヲ以テ一時之ヲ停止スルコトヲ得

但 凶歉等ニ遭遇シ之レガ費用ノ負擔ニ堪ヘスト認ムルトキ遞次年限ヲ繰下グ其ノ他ノ場合ニ於テハ特ニ之レガ費用ヲ蓄積シ第一條ノ年間に植林又ハ買入ヲナスモノトス

附 則

第五條 本規程ハ森林經營ニ關スル外第一條ノ目的ヲ達スルニ非ラザレバ變更又ハ廢止スルコトヲ得ス

宇 陀 郡 長 谷 原 岸 松

郡 會 議 員

松山町選舉區 森田 德兵衛

神戸村選舉區 岡田 甚吉

全 池田 萬治郎

政始村選舉區 中谷 助五郎

宇太村選舉區 井上 直文

宇賀志村選舉區 中村 伊太郎

伊那佐村選舉區 田中 宇平

榛原町選舉區 三浦 檜太郎

全 上岡 増治郎

三本松村選舉區 山口 近藏

全 高橋 彌平次

内牧村選舉區 本田 常治郎

室生村選舉區 森本貞一
 會爾村選舉區 岡田權三
 御杖村選舉區 山中岩吉
 全 渡邊忠雄

五 郡有殖林植込ノ終了

其ノ後前項規程ニ依リ年々植栽シ大正元年度ニ於テ借入殘地全部ヲ一時ニ植付クルコトヲ議決シタルヲ以テ本縣技手川端憲之輔氏ノ出張ヲ請ヒ實地ヲ踏查シ杉、檜各適地ノ選定ヲ受ケ大正貳年春季ニ於テ之レガ植栽ヲナスコノ時ニ當リ當廳吏員ハ殖林取締ト共ニ毎日殖林地ニ出張シ苗木ノ選別植付人夫ノ監督ヲナシ且ツ郡會議員ノ出張ヲ需メテ一層之レガ監督ヲ嚴ニシ以テ豫定ノ植付ヲ完了セリ當時本件ニ關與セル郡長及郡會議員並ニ吏員氏名左ノ如シ

郡 會議 員

宇陀郡長 片山元造
 選舉區 松山町 山邊彦七
 全 神戸村 泉川多吉

六 郡有殖林植込ノ開始

全 全 〔松本金藏〕
 全 政始村 染田藤四郎
 全 宇太村 田鶴四良三郎
 全 宇賀志村 小林吉太郎
 全 伊那佐村 釜本茂左衛門
 全 榛原町 高野萬太郎
 全 全 松塚瀧藏
 全 三本松村 福井義成
 全 全 山口近藏
 全 内牧村 越出定吉
 全 室生村 井脇千竹
 全 會爾村 井上貫平
 全 御杖村 廣口安吉
 全 全 田中與市
 宇陀郡書記 東龜太郎

- 全 井上貫一
- 全 中島徳治郎
- 全 東万次郎
- 全 竹田有雄
- 宇陀郡吏員 宇陀頼信
- 宇陀郡農業技手 寺脇鋭太郎
- 全 中北幾次郎
- 殖林取締 上谷松太郎

六 郡有殖林植込反別株數經費調

大正貳年拾壹月現在郡有殖林地借入箇所四ヶ所、借入反別參百貳拾町六畝廿歩ノ内反別貳百貳拾町貳反四畝歩ニ植付ケタル杉檜株數新植百七拾八萬四千七百本補植貳拾四萬六千五百八十本計貳百參萬壹千貳百八拾本此經費新植金壹萬貳千五百拾八圓五拾六錢五厘補植金貳千參百參拾圓五拾參錢七厘計金壹萬四千四百八拾九圓拾錢貳厘ヲ要シタリ之レヲ植付所在地別及補付年次ニ依リ表記セバ左ノ如シ

所在地別郡有殖林株數調

所在地	借入反別	植込反別	植込株數	計	植込年次
御杖村大字菅野第三十二番地 字ミナノウチダマリ	六〇、四〇〇	六〇、四〇〇	新植 一三六、四〇〇 補植 四六、四〇〇	一八二、八〇〇	自三十年至三十二年
全村大字土屋原第三千二百八十七番地 第三千二百七十九番地 字峯ダコラ 川ダコラ	八〇、〇〇〇	八〇、〇〇〇	新植 一八八、九八五 補植 三〇、五八五	二一九、五七〇	自明治四十一年至大正二年
曾爾村大字伊賀見第二千六百二十番地 幡山	九〇、六〇〇	三二、二五〇	新植 七〇、八五五 補植 二二、七五	九三、六〇〇	自明治廿二年至全三十六年
全村大字伊賀見第二千六百廿九番地 全二千六百廿七番地 字若松兩平 紅ヶ岩	八〇、〇〇〇	四七、五九〇	新植 一六四、六五〇 補植 二二、八二五	一九七、四七五	自明治廿六年至全四十年
合計	三〇〇、〇〇〇	三〇〇、〇〇〇	新植 五〇六、〇八〇 補植 九二、二五五	六〇〇、三三五	十七年間

備考 一壹町歩ニ對スル植込株數八千百參本ニ當ル
一植込株數壹萬本ニ對スル補植壹千參百八拾壹本ニ當ル

所在地別郡有殖林經費調

所在地	苗代	植付費	地明費	雜費	合計
御杖村大字菅野	新植 一、四三七、八一〇 補植 四五四、五八四	四四一、一四〇 一八九、四九五	三五五、〇〇〇	六三五、二三五 七八九、七八八	二、八六八、八五五 一、四三三、八六七
計	一、八九二、三九四	六三〇、六三五	三五五、〇〇〇	一、四三五、〇三三	四、一四〇、〇六〇
全村大字土屋原	新植 二、三四一、四四〇 補植 二六二、五〇〇	六四四、八二〇 一〇四、九五〇	八六五、八〇〇	一、七三七、〇五八	五、五八六、二八八 三六七、四四〇
計	二、六〇三、九四〇	七四九、七七〇	八六五、八〇〇	一、七三七、〇五八	五、九五六、五六八
曾爾村大字伊賀見	新植 八七〇、五〇五 補植 一三、九〇〇	三二八、八八五 四、五五〇	六九、九〇〇	二〇六、五四五 二四五、〇〇〇	一、四六八、八四五 二六三、五〇〇
計	八八四、四〇五	三六、四三五	六九、九〇〇	四五一、五七五	一、七三二、三三〇
全村大字伊賀見	新植 一、二四八、七三〇	四三九、一七三	二二二、二六〇	四〇一、二四四	二、三〇一、二〇〇

字若松兩平、紅ヶ岩

計	新植 七、五一〇	二四、一四〇	一	一四〇、一〇〇	一六二、七五〇
計	一、三〇〇、二四〇 五、七九八、四八五	四六三、二六三 一、八四七、〇〇八	二二二、二六〇 一、五三三、九九〇	五〇〇、三四四 二、九八九、〇八二	二、四九七、一七七 二、一五八、五五五
合計	新植 八〇二、五二四 補植 六、〇〇〇、九九九	三三、一〇五 二、一七〇、三二一	一、五三三、九九〇	一、二〇四、九八八 四、一四四、〇〇〇	二、三三〇、五三七 一、四八九、一〇二

備考 一杉檜壹万本ニ對スル植込經費均平額左ノ如シ

- 苗代 金參拾貳圓五拾錢
- 植付費 金拾圓六拾八錢
- 地明費 金七圓五拾錢
- 雜費 金貳拾圓六拾四錢
- 合計 金七拾壹圓參拾貳錢

郡有殖林植込年次表

年次	植込反別	植付株數	植付經費
明治三十年	九、〇〇〇	五五、〇〇〇	五〇〇、〇〇〇
全三十一年	一一、〇〇〇	二二四、八二〇 内補植 三三、六二〇	一、三二九、二二二

地代	歩口金			營業目的	地	主名
	拔伐皆伐共 實價百分ノ拾	本部公用材伐探 評價ノ百分ノ十 立木實價價格 賣價ノ百分ノ五	全			
〇	全	全	全	杉 檜 造 林	御杖村大字菅野	
〇	上	上	上	全	萩原廣吉 萩原長治 鹽原嘉治 北島重治 土肥勇治 萩原信藏	
〇	上	上	上	全	萩原廣吉 萩原長治 鹽原嘉治 北島重治 木治松治 木治松治	
〇	上	上	上	全	全	
六拾四	上	上	上	全	御杖村大字菅野	
四拾參圓 七拾五錢	上	上	上	全	御杖村大字 土屋原	
五拾六圓 貳拾五錢	上	上	上	全	全	
	上	上	上	上	上	

八 成績ノ概況

明治三十年松山町外九ヶ町村組合ニ於テ植栽セル杉苗八萬九千六百七十五本檜苗壹萬千五百七十五本ハ約四割八分ノ枯死ヲ算セシム之レ當地ハ從來斯業ノ經營者ナク隨テ杉檜苗ハ勢ヒ多少風土ヲ異ニセル遠距離ノ各所ニ散育セルモノヲ蒐集シ人夫ハ殖栽術ニ未熟練ノモノヲ使用シタルニ基因セルモノノ如シ依テ同地方杉檜苗圃ノ獎勵ヲナスト共ニ次年植ヨリハ稍々地味ヲ同シクセル伊勢國飯南郡波瀨村

地方ノ苗木ヲ購入植栽シ其翌々年度ヨリハ地方住民ノ仕立タル苗木ヲ購入植付ヲナスコトヲ得ルニ至レリ而シテ枯死ハ植付時期ノ天候ニヨリ確言スルヲ得ザルモ人夫ノ植付術ノ熟練ト共ニ植付株數ノ約壹割内外ニ止ムルニ到リ其補植ハ每翌年春季ニ必ズ施業セリ其ノ生育ハ比較的良好ナリ
本郡ガ此地ニ殖林經營ヲナセシハ郡有財產造成ノ目的ナルモ一面全地方ニ於ケル殖林觀念ノ誘導啓發ニ資セシモノニシテ今ヤ大ニ其ノ効ヲ奏シ年々殖栽ノ數ヲ増シ右地方一望濃厚ナル綠樹ヲ以テ迎フルニ到レルハ誠ニ喜ブベキ現象ナリトス

九 管理及經營方法

施業ハ郡ノ直營施設ニ係リ當初ヨリ郡長ノ管理ニ屬ス
明治三十年植栽施業ニハ郡書記ヲ實地ニ派シ常設委員西村良三郎監督薄木祐藏ト共ニ人夫ヲ殆ンド植栽講習的ニ使役監督シ苗木ノ撰別植付株間ノ寸法等ニ至ル迄細大トナク施業ニ從事督勵セシメシモ翌年度ヨリハ地明ヨリ植付終了迄悉皆斯業ニ經驗アル所在地ノ老農御杖村大字菅野西村良三郎及曾爾村大字長野岡山權三ヲ殖林取締ニ選任シ其后西村良三郎明治三十八年六月一日死亡ニ付斯業ニ淇能ナル故良三郎相續人西村謙一ヲ后任ニ同ク岡田權三明治四十一年十二月廿一日死亡ニ付全村大字小長尾井上貫平ヲ后任ニ選任シ平素ノ山林監守ヲモ委嘱シ時々郡吏ヲ派シ之レヲ監督セシム尙ホ御杖村大字土

屋原ニ郡有殖林地増加セシヲ以テ明治四十四年三月八日全大字上谷松太郎ヲ殖林取締ニ選任セリ右ノ外該所在地ノ村長及區長ヲ監守ニ囑託シ常ニ殖林地ニ於ケル取締ヲ嚴密ニナセリ其ノ現今ニ至ル迄ノ殖林取締全監守及山守ノ氏名ヲ掲グレバ左ノ如シ

郡有殖林取締

御杖村	西村良三郎
會爾村	岡田權三
御杖村	西村謙一
會爾村	井上貫平
御杖村	上谷松太郎
全	殖林監守
御杖村	山中岩吉
全	釜谷龜治郎
全	廣口安吉
全	中川虎吉
會爾村	井上貫平

全	渡邊忠雄
御杖村	山中三郎
全	元橋和吉
會爾村	渡邊梅吉
全	田尻京太郎
山	守
御杖村	森橋丑松
會爾村	田平石太郎
御杖村	登廣吉

一〇 施業案ノ作成

大正元年度ニ於テ借入土地全部ノ植付ヲ了シ杉檜豫定ノ株數ヲ植込ミタルヲ以テ本縣ヨリ技手ノ派遣ヲ請ヒ左ノ通り施業案ノ作成ヲナセリ當時實施測量ノ爲メ出張セラレタルハ本縣技手和田清治全履池田彌右衛門ニシテ本縣技師諸井金太郎全林業技師中尾橋兩氏ノ斡旋ニ依リ本案ノ完成ヲ告グルニ至レ

森林面積積簿

大村 伊賀見	字	林班 小	面積	積	施業 木	面積	陸地 面積	備	考
曾爾村	八幡山	一	九、五三三	九、五三三	〇	〇	〇	岩石地	
			〇、四三三	〇、四三三	〇	〇	〇		
			二、三二四	二、三二四	〇	〇	〇	岩石地	
			五、九〇五	五、九〇五	〇	〇	〇		
			〇、三二八	〇、三二八	〇	〇	〇		
			〇、四〇六	〇、四〇六	〇	〇	〇		
			三、三〇七	三、三〇七	〇	〇	〇		
			五、九〇四	五、九〇四	〇	〇	〇		
			一、〇〇〇	一、〇〇〇	〇	〇	〇		
			二、八五〇	二、八五〇	〇	〇	〇	岩石地ニシテ雜木散生シ大部分施業ノ見込ナシ	
			五、一六五	五、一六五	〇	〇	〇		
若松兩平			四、三二〇	四、三二〇	〇	〇	〇		
計									

御杖村 土屋原	字	林班 小	面積	積	施業 木	面積	陸地 面積	備	考
曾爾村	八幡山	一	九、五三三	九、五三三	〇	〇	〇	岩石地	
			〇、四三三	〇、四三三	〇	〇	〇		
			二、三二四	二、三二四	〇	〇	〇	岩石地ニシテ雜木散生シ施業ノ見込ナシ	
			五、九〇五	五、九〇五	〇	〇	〇		
			〇、三二八	〇、三二八	〇	〇	〇		
			〇、四〇六	〇、四〇六	〇	〇	〇		
			三、三〇七	三、三〇七	〇	〇	〇		
			五、九〇四	五、九〇四	〇	〇	〇		
			一、〇〇〇	一、〇〇〇	〇	〇	〇		
			二、八五〇	二、八五〇	〇	〇	〇		
			五、一六五	五、一六五	〇	〇	〇		
若松兩平			四、三二〇	四、三二〇	〇	〇	〇		
計									

九九	九八	九七	九六	九五	九四	九三	九二	九一	九〇	八九	八八	八七	八六	八五	八四	八三
二二,三〇	八八,三〇	九五,〇〇	一四五,〇〇	一六五,〇〇	一四五,三〇	二二,〇〇	一一三,三〇	一一五,〇〇	二八,〇〇	一七二,〇〇	二二,三〇	一四七,〇〇	二二,三〇	一八四,〇〇	一四三,〇〇	一一〇,〇〇
六,九	一六,四	五,一	一七,三	三〇,三	六,九	八,四	一一,六	二二,三	二七,三	三三,五	三三,四	一九,五	四,九	二六,七	一三,一	一〇,七

一五	一四	一三	一二	一一	一〇	九	八	七	六	五	四	三	二	一	一〇一	一〇〇
二三八,〇〇	三三六,〇〇	一九,三〇	三三〇,〇〇	二二,〇〇	三三三,〇〇	三三六,〇〇	三三三,〇〇	三三〇,〇〇	三三〇,〇〇	四〇,〇〇	三三,〇〇	二八,〇〇	六四,〇〇	三四,三〇	九三,三〇	一四七,〇〇
二七,九	一九,二	一九,二	一五,五	二九,〇	三三,一	三三,一	一七,〇	二四,九	一五,九	三三,五	三三,七	一八,五	三三,三	二八,一	二四,八	一〇,二

後大谷山
林

三九伊賀見區有
大手賀立木一代
地上權地

田尻新八 地上權地
小山寅吉 全上

四 五 六 七 八 九 〇 一 二 三 四 五 六 七 八 九 〇

三〇,〇〇〇 二九,〇〇〇 二八,〇〇〇 二七,〇〇〇 二六,〇〇〇 二五,〇〇〇 二四,〇〇〇 二三,〇〇〇 二二,〇〇〇 二一,〇〇〇 二〇,〇〇〇 一九,〇〇〇 一八,〇〇〇 一七,〇〇〇 一六,〇〇〇 一五,〇〇〇 一四,〇〇〇 一三,〇〇〇 一二,〇〇〇 一一,〇〇〇 一〇,〇〇〇 九,〇〇〇 八,〇〇〇 七,〇〇〇 六,〇〇〇 五,〇〇〇 四,〇〇〇 三,〇〇〇 二,〇〇〇 一,〇〇〇 〇

三重縣一志郡太郎
生村

二 三 四 五 六 七 八 九 〇 一 二 三 四 五 六 七 八 九 〇

二〇,〇〇〇 一九,〇〇〇 一八,〇〇〇 一七,〇〇〇 一六,〇〇〇 一五,〇〇〇 一四,〇〇〇 一三,〇〇〇 一二,〇〇〇 一一,〇〇〇 一〇,〇〇〇 九,〇〇〇 八,〇〇〇 七,〇〇〇 六,〇〇〇 五,〇〇〇 四,〇〇〇 三,〇〇〇 二,〇〇〇 一,〇〇〇 〇

五、土具留尊山
山林
二、空〇曾爾村大字伊賀見

御杖村
土屋原
峯ダコラ

川ダコラ

五八 五七 五六 五五 五四 五三 五二 五一 五〇 四九 四八 四七 四六 四五 四四 四三 四二

二七、〇四
二九、一五
三六、二六
三〇、四三
二六、三四
一八、二四
三三、五三
一九、四七
一六、一六
一九、五三
一九、三九
二四、〇三
一九、五七
一七、〇二
一九、三三
一八、五九
一四、三八

三九、八
四九、五
五一、二
七、六
八、五
三七、〇
三五、三
三九、七
四、一
四〇、七
六、一
二五、八
五四、三
四七、二
五九、四
七八、六
三二、五

一〇三、元大
字 菅 野
大字菅野 西村キクノ
地上権地

五九 六〇 六一 六二 六三 六四 六五 六六 六七 六八 六九 七〇 七一 七二 七三 七四 七五 七六 七七 七八 七九 八〇

二〇、八五
一八、三九
二六、二二
三二、二六
三三、六〇
一〇、五八
三二、八〇
三〇、一五
三三、〇六
三三、二二
三三、三三
三五、八二
三三、〇三
二二、一〇
三三、四〇
五六、五七
三三、八〇

三、八
四〇、八
四、四
三、七
四〇、九
六、四
四、三
三、九
三、七
四、五
二、六
三、三
二、二
二、九
一、八
四、二

大土屋原
字 山 林
三三九、二
大字 土屋原

川ダコラ		全 菅 野 計					全 村 計						
は	に	ほ	へ	さ	ち	い	ろ	は	に	ほ	へ	計	合 計
五、〇五	一、三	五、九	一、九	一、八	一、八	二、二	四、八	五、九	一、三	八、四	一、六	五、〇	一、五
〇、三	〇、三	〇、三	〇、三	〇、三	〇、三	〇、三	〇、三	〇、三	〇、三	〇、三	〇、三	〇、三	〇、三
五、一八	一、三	五、九	一、九	一、八	一、八	二、二	四、八	五、九	一、三	八、四	一、六	五、〇	一、五
檜杉	檜杉	檜杉	檜杉	檜杉	檜杉	檜杉	全	全	全	全	全	全	全
〇、〇八	〇、〇八	〇、〇八	〇、〇八	〇、〇八	〇、〇八	〇、〇八	〇、〇八	〇、〇八	〇、〇八	〇、〇八	〇、〇八	〇、〇八	〇、〇八
四	三	三	二	二	一	一	一	一	一	一	一	一	一
七、五〇	七、八〇	七、五〇	七、八〇	七、五〇	七、八〇	七、五〇	四、五〇	四、五〇	四、五〇	四、五〇	四、五〇	四、五〇	四、五〇
三、八三	一〇、一五	四、二〇	一五、五四	一四、九八	一四、八八	一四、八八	三、九二	三、九二	三、九二	三、九二	三、九二	三、九二	三、九二
全	全	全	全	全	全	全	全	全	全	全	全	全	全
							間伐ノ必要アリ	間伐ノ必要アリ	間伐ノ必要アリ	間伐ノ必要アリ	間伐ノ必要アリ	間伐ノ必要アリ	間伐ノ必要アリ

一 郡有殖林利益豫算調

本郡有殖林地上權設定定期限滿了ノ際ニ於ケル總益金ヲ見積レハ左ノ如シ

收 入

- 一金五拾六萬五千參百拾參圓六錢五厘
但間伐木百九拾貳萬七千六百拾本賣却代金
- 一金百貳拾四萬四千四拾圓
但九拾年目殘立木拾萬參千六百七拾本賣却代金
- 一金貳百五拾六萬貳千七百參拾參圓八拾四錢
但間伐木代金年五朱ノ利子重利計算高

支 出

- 一金壹萬四千四百八拾九圓拾錢貳厘
但杉檜貳百參萬壹千貳百八拾本植付經費
- 一金壹萬壹千四百五拾五圓貳拾錢
但大正貳年度迄ノ手入經費參千六百五拾八圓拾貳錢ニ今后ノ見込額七千七百九拾七圓八錢ヲ加

合計金貳萬五千九百四拾四圓參拾錢貳厘

收支差引

金四百參拾四萬六千四百貳圓六拾錢參厘

純益金

郡有殖林間伐歩合及伐木代金并殘立木價格調

回数	年次	間伐歩合	間伐本數	一本代金	全上價格	殘立木	一本價格	全上價格
第一回	十二年目	三割	六〇九、三六三			一、四二一、八九六	〇、七〇	九、五三二、七二〇
第二回	十五年目	二割五分	三五五、四七四			一、〇六六、四三三	一、三〇	二六、九七〇、六四〇
第三回	十八年目	二割五分	二六八、二一九	〇、一五	四、〇二一、九三五	七九八、二九三	一、八〇	一三三、六九二、七四〇
第四回	廿一年目	二割	一六〇、四七一	〇、三〇	四、八四一、三〇〇	六三七、八三三	二、五〇	一五九、四五五、五〇〇
第五回	廿五年目	二割五分	一五九、四五六	〇、五〇	七、九七二、八〇〇	四七八、三六六	四、〇〇	一九一、三四六、四〇〇
第六回	三十年目	二割	九五、六七四	一、〇〇	九、五六七、四〇〇	三六二、六九二	六、〇〇	二九、六一五
第七回	卅五年目	二割	七六、五三九	二、〇〇	一五、三〇七、八〇〇	三〇六、一五三	一、〇〇〇	三〇六、一五三、〇〇〇
第八回	四十年目	一割八分	五五、一〇八	五、〇〇	二七、五五四、〇〇〇	二五一、〇四一	二、〇〇〇	五〇一、〇九〇、〇〇〇
第九回	四十五年目	一割八分	四五、一八九	一、〇〇〇	四五、一八九、〇〇〇	二〇五、八五六	三、〇〇〇	六一七、五六八、〇〇〇

第十回	五十年目	一割八分	三七、〇四五	二、〇〇〇	七四、〇九〇、〇〇〇	一六八、八一	四、〇〇〇	六七五、二四四、〇〇〇
第十一回	六十年目	一割五分	二五、三三三	四、〇〇〇	一〇一、二九一、〇〇〇	一四三、四八九	六、〇〇〇	八六〇、九三四、〇〇〇
第十二回	七十年目	一割五分	二、五四四	六、〇〇〇	二九、一四四、〇〇〇	一一、九六五	八、〇〇〇	九七五、七二〇、〇〇〇
第十三回	八十年目	一割五分	一八、二九五	八、〇〇〇	一四六、三六〇、〇〇〇	一〇三、六七〇	一〇、〇〇〇	一、〇三六、七〇〇、〇〇〇
計			計一、九二七、六一〇	計五、六五、三三三、〇六五	計一、八〇九、三五三、〇六五	計六、〇八六、四八〇		
第十四回	九十年目	皆伐	一〇三、六七〇	一一、〇〇〇	一、四四四、〇〇〇	計六、〇八六、四八〇		
計			二、〇三一、三三〇		一、八〇九、三五三、〇六五			

備考

一本表ハ郡有殖林地所在地方ニ於ケル普通木ノ價格ヲ標準トシ伐木費用及歩口支拂金トヲ酌量シ又殘立木價格ハ伐木費用及歩口支拂金ヲ酌量算出シアルヲ以テ比較的何レモ價格低廉ナリ

一第一回及第二回間伐木歩合數ノ多キハ補植枯死木ヲ見込タルニ由ル

間伐木賣却代金利息額調

年次	間伐代金	利息計算年數	利息總額
十八年目	四、〇二一、九三五	七十二年間	一三〇、八二七、一一
廿一年目	四、八四一、三〇〇	六十九年間	一三四、六八八、四八

計	八十年	七十年	六十年	五十年	四十五年	四十年	卅五年	卅十年	廿五年	廿年
目	目	目	目	目	目	目	目	目	目	目
五、五、三、三、〇、六、五	一、四、六、三、六、〇、〇、〇	二、九、一、四、〇、〇、〇	一、〇、一、二、九、二、〇、〇	七、四、〇、九、〇、〇、〇	四、五、一、八、九、〇、〇、〇	二、七、五、五、四、〇、〇、〇	一、五、三、〇、七、八、〇、〇	九、五、七、四、〇、〇	七、九、七、二、八、〇、〇	
十年	二十年	三十年	四十年	四十五年	五十年	五十五年	六十年	六十五年	六十五年	
間	間	間	間	間	間	間	間	間	間	
二、五、六、二、七、三、八、四	九、一、九、八、七、二、六	二、三、三、八、二、二、六	三、三、六、三、八、九、六、六	四、四、七、四、七、九、一、〇	三、六、〇、一、〇、五、八、五	二、八、八、二、六、四、四、三	二、〇、八、六、二、〇、八、二	一、六、九、〇、五、五、〇、〇	一、八、二、〇、〇、三、八、七	

備考
 本表利子ハ年五朱トシ年々重利法ニ依リ間伐木賣却ノ翌年ヨリ地上權設定滿期限皆伐ノ際マデ計上セ
 リ

参考表 郡有殖林管理費見込額調

(分年度正四大)				種別 所在地	(額算豫込見年度正大)				種別 所在地		
計	雜費	雜給	下刈枝打人夫		計	雜費	雜給	林道費		補植費	下刈枝打人夫
一七五、三六〇			二二、一八〇	伊賀見	二五九、〇八〇				一五、二〇〇	二二、一八〇	伊賀見
			一四、一〇〇	菅野	一九一、四〇〇				一四、一〇〇	一〇、四〇〇	菅野
			三三、〇〇〇	土屋原	五五、五〇〇				一八、三、五〇〇	三、四、〇〇〇	土屋原
			一〇〇、〇〇〇	以上外經費	一四〇、四〇〇				一〇〇、〇〇〇		以上外經費
七九八、一八〇	四〇、四〇〇	一〇〇、〇〇〇	六一九、二〇〇	計	一、一四六、三八〇	四〇、四〇〇	一〇〇、〇〇〇	一四四、〇〇〇	二〇四、一〇〇	六一九、二〇〇	計

(分降以度年五正大)

伊賀見	郡有殖林手入	四ヶ年分	此金 七〇一、五二〇
菅野	全	六ヶ年分	此金 九〇八、四〇〇
土屋原	全	九ヶ年分	此金二、九七九、〇〇〇
雑給		九ヶ年分	此金 九〇〇、〇〇〇
雑費		九ヶ年分	此金 三六三、六〇〇
合計			金 五、八五二、五二〇

五十二

大正十四年以后ハ雑給雜費ニテ毎年金百五拾圓内外ヲ要スル見込ナリ

一 郡有財産現金調

大正二年十一月三十日現在本郡有財産

第一回四分利公債額面壹千壹百圓

五分利公債額面貳千圓

現金參千貳百貳拾七圓五拾參錢七厘

計金六千參百貳拾七圓五拾參錢七厘ヲ年利五歩トシ毎年重利法ニ依リ計算スレバ左ノ如シ

十年目	元利金壹萬參百四圓參拾九錢
廿年目	金壹萬六千七百八拾貳圓五拾參錢

卅年目	全 金貳萬七千參百參拾四圓九拾參錢
四十年目	全 金四萬四千五百貳拾四圓九拾參錢
五十年目	全 金七萬貳千五百六拾四圓八拾八錢
六十年目	全 金拾壹萬八千百參拾四圓參拾六錢
七十年目	全 金拾九萬貳千四百貳拾八圓六拾參錢
七十二年目	全 金貳拾壹萬貳千五百五拾貳圓拾九錢

二 郡有殖林功勞者調

本郡會ノ議決ニ依リ今回本郡有殖林功勞者トシテ宇陀郡長片山元造ヨリ記念品又ハ感謝狀ヲ贈ラレタルモノ左ノ如シ

郡長	山形縣米澤市上川通リ	村	忠 誠
郡長	奈良縣宇陀郡御杖村大字菅野	西 村	良 三 郎
郡長	山口縣下關市竹崎町	島	貢 介
郡長	鹿兒島縣鹿兒島郡中郡宇村郡元	尾 崎	裕

松山町外九ヶ町村組合會議員 松山町外九ヶ町村
組合常設委員 郡會議員 殖林取締

五十三

奈良縣南葛城郡葛村大字朝町 郡長 岸松

生駒郡々山町 郡長 萬三

島根縣石見國那賀郡濱田町 郡長 榮

奈良縣宇陀郡曾爾村大字小長尾 郡長 貫平

全郡曾爾村大字長野 郡長 權三

全郡御杖村大字菅野 郡長 謙一

全郡全村大字土屋原 郡長 松太郎

全郡宇賀志村大字稻戸 郡長 祐藏

郡會議員(三回) 郡參事會員 殖林監督
松山町外九ヶ町村組合常設委員 殖林取締

郡會議員(二回) 殖林取締

殖林取締

殖林取締

殖林監督

土地借入斡旋者

殖林監督

殖林監督

殖林監督

殖林監督

殖林監督

殖林監督

山守

全郡室生村大字室生 植田源十郎

全郡全村大字神末 山中三郎

全郡全村大字菅野 元橋和吉

全郡曾爾村大字伊賀見 田尻京太郎

全郡御杖村大字土屋原 釜谷龜次郎

全郡御杖村大字菅野 中川虎吉

全郡曾爾村大字伊賀見 渡邊梅吉

全郡御杖村大字菅野 森橋丑松

山守

全郡會爾村大字伊賀見
田平石太郎

山守

全郡御杖村大字土屋原
登廣吉

郡書記

宇陀郡松山町大字上中
松尾策次郎

全

奈良縣磯城郡川東村伊與戶
南左武郎

全

埼玉縣入間郡川越町
吉田修吉

全

奈良縣生駒郡山町大字南郡山
阪本義房

全

福岡縣築上郡山田村大字四郎丸
神崎善佚

全

生駒郡都跡村大字南新
林要三

全

宇陀郡伊那佐村大字池上
森開榮太郎

全

全郡宇賀志村大字宇賀志
岸田万治郎

全

全郡松山町大字上中
松尾四郎

全

全郡松山町大字出新
長井信太郎

全

全郡內牧村大字高井
高畑檜松

全

全郡榛原町大字福地
米本鹿藏

全

全郡神戸村大字野依
山田正義

全

磯城郡初瀬町大字吉隱
竹田有雄

全 宇陀郡神戸村大字下宮奥 萬次郎

全 宇陀郡榛原町大字雨師 中島徳次郎

全 宇陀郡曾爾村大字小長尾 井上貫一

全 宇陀郡松山町大字下出口 藤川藤太郎

全 宇陀郡宇賀志村大字佐倉 東龜太郎

全 宇陀郡神戸村大字春日 宇陀頼信

全 宇陀郡曾爾村大字長野 寺脇銳太郎

全 宇陀郡柳生村大字 中北幾治郎

郡吏員

郡農會技手

全

全

郡農會書記

松山町外九ヶ町村組合常設委員 郡會議員(三回)當選

松山町外九ヶ町村組合常設委員 郡會議員(二回)

殖林監守

宇陀郡松山町大字上 森田徳兵衛

松山町外九ヶ町村組合常設委員 郡會議員(二回)

殖林監守

全郡御杖村大字神末 廣口安吉

郡會議員

全郡伊那佐村大字大貝 田中宇平

松山町外九ヶ町村組合常設委員 郡參事會員 郡會議員(二回)

全郡神戸村大字拾生 森田寅藏

松山町外九ヶ町村組合常設委員

全郡神戸村大字追間 山岡甚太郎

松山町外九ヶ町村組合常設委員 郡會議員

全郡政始村大字守道 山本喜市郎

松山町外九ヶ町村組合常設委員 松山町外九ヶ町村組合
常設委員 郡會議員 全郡政始村大字小和田 谷村政治郎

松山町外九ヶ町村組合常設委員 松山町外九ヶ町村組合
常設委員 郡會議員 全郡字賀志村大字稻戸 中村伊太郎

松山町外九ヶ町村組合常設委員 郡會議員 全郡字賀志村大字字賀志 御門九右衛門

松山町外九ヶ町村組合常設委員 全郡伊那佐村大字栗谷 栗野源平

松山町外九ヶ町村組合常設委員 郡會議員 全郡字太村大字平井 山岡半重郎

松山町外九ヶ町村組合常設委員 郡會議員 全郡字太村大字大澤 大神馨

松山町外九ヶ町村組合常設委員 全郡榛原町大字萩原 山本藤壽郎

松山町外九ヶ町村組合常設委員 郡會議員(二回) 全郡三本松村大字大野 藤本保太郎

郡會議員 全郡内牧村大字檜牧 本田常次郎

松山町外九ヶ町村組合常設委員 郡參事會員 郡會議員 全郡字賀志村大字佐倉 安田宗平

松山町外九ヶ町村組合常設委員 郡會議員 全郡伊那佐村大字池上 森開幾藏

松山町外九ヶ町村組合常設委員 郡會議員 全郡伊那佐村大字福西 浦田治恒

松山町外九ヶ町村組合常設委員 全郡三本松村大字大野 森田武平

松山町外九ヶ町村組合常設委員 郡會議員(三回) 全郡全村大字三本松 山口近藏

松山町外九ヶ町村組合常設委員 全郡會爾村大字今井 松田文三

松山町外九ヶ町村組合常設委員 郡會議員 殖林監守 全郡會爾村大字伊賀見 渡邊忠雄

松山町外九ヶ町村組合會議員

全郡御杖村大字神末
岡田八十吉

松山町外九ヶ町村組合會議員

全郡宇太村大字見田
笹岡一造

松山町外九ヶ町村組合會議員

全郡全村大字松井
沖中忠三郎

郡會議員(二回) 郡參事會員

全郡三本松村大字向淵
中井勇五郎

郡會議員(二回)

全郡内牧村大字八瀧
吉川德三郎

郡會議員(二回)

全郡室生村大字山粕
松岡善治郎

郡會議員(三回) 殖林監守

全郡御杖村大字神末
山中岩吉

郡會議員 郡書記 郡吏員

全郡内牧村大字檜牧
貝田宗三郎

郡會議員

全郡榛原町大字山邊三
竹中更作

郡會議員

全郡三本松村大字三本松
勝村賢治郎

松山町外九ヶ町村組合會議員 郡會議員

全郡全町大字出新
植村辰藏

松山町外九ヶ町村組合會議員

全郡榛原町大字下井足
脇本傳次郎

松山町外九ヶ町村組合會議員 郡會議員

全郡榛原町大字萩原
前川兵作

松山町外九ヶ町村組合會議員

全郡神戸村大字下宮奥
東由治郎

郡會議員 郡書記

全郡神戸村大字口今井
越前菊藏

郡會議員

全郡宇太村大字古市場
瀬川藤太郎

郡會議員

全郡榛原町大字萩原

原野喜重郎

郡會議員(二回)

宇陀郡榛原町大字下井足

高野萬太郎

郡會議員

全郡神戸村大字西山

岡田甚吉

郡會議員

全郡全村大字五津

池田萬治郎

郡會議員

全郡政始村大字岩清水

中谷助五郎

郡會議員

全郡宇太村大字古市場

井上直文

郡會議員

全郡榛原町大字

三浦樽太郎

郡會議員

全郡榛原町大字篠樂

上岡増治郎

郡會議員

全郡三本松村大字大野

高橋彌平治

郡會議員(二回)

全郡全村大字大野

小廣善太郎

郡會議員

全郡室生村大字田口

森本貞一

郡會議員

全郡神戸村大字麻生田

柏木熊造

郡會議員

全郡全村大字平尾

梶本民造

郡會議員

全郡政始村大字調子

吉村龜太郎

郡會議員(二回)

全郡政始村大字守道

染田藤四郎

郡會議員

全郡宇太村大字古市場

山村駒吉

郡會議員(二回)

全郡宇賀志村大字上芳野 小林吉太郎

郡會議員

全郡宇賀志村大字下芳野 藤村三三

郡會議員

全郡伊那佐村大字比布 福角敏夫

郡會議員

全郡榛原町大字萩原 前川安次郎

郡會議員

全郡榛原町大字上井足 客地熊司

郡會議員

全郡全町大字額井 服部八十松

郡會議員

全郡内牧村大字高井 福田善三

郡會議員

全郡室生村大字上田口 山本藤太郎

郡會議員

全郡御杖村大字菅野 西村孝重郎

郡會議員

全郡松山町大字上邊 山邊彦七

郡會議員

全郡神戸村大字宮奥 泉多吉

郡會議員

全郡全村大字野依 松本金三

郡會議員

全郡宇太村大字大神 田鶴四良三郎

郡會議員

全郡伊那佐村大字山路 釜本茂左衛門

郡會議員

全郡榛原町大字福地 松塚瀧藏

郡會議員

全郡三本松村大字大野 福井義成

郡會議員

全郡内牧村大字楡牧

越出定吉

郡會議員

全郡室生村大字室生

井脇千竹

郡會議員

全郡御杖村大字土屋原

田中興市

一四 郡有林植栽記念碑ノ建設

大正三年三月十六日日本郡參事會(郡參事會員井脇千竹全松本金藏全松塚瀧藏全田中與市釜本茂左衛門)
 ニ於テ曾爾村大字伊賀見字八幡山及御杖村大字菅野字ミナノウラドマリノ貳ヶ所へ郡有林植栽記念碑
 建設スルコトヲ議決セルヲ以テ直ニ所在地御杖村長山中三郎全曾爾村長田尻京太郎兩氏ニ建設方ヲ囑
 託シ兩氏ノ幹施ニ依リ年度末完成ヲ告ゲタリ其碑文左ノ如シ

御杖村大字菅野建設セルモノ

(篆額)

植栽記念

(碑文)

本郡有殖林依元宇陀郡長二村忠誠及殖林取締故西村良三郎兩氏之盡力計劃成矣明治三十年始植栽爾來
 重幾多星霜經郡長郡會議員等諸氏之熱誠贊贊至大正二年全終予定之植栽矣今茲建碑勒其勞功永傳於後
 昆焉

大正三年三月

奈良縣宇陀郡長 從七位 片山元造撰并書

曾爾村大字伊賀見字八幡山建設セルモノ

(篆額)

植栽記念

(碑文)

本郡有殖林依元宇陀郡長二村忠誠及殖林取締故岡權三井上貫平等諸氏之盡力計劃成矣明治三十二年始植栽爾來重幾多星霜經郡長郡會議員等諸氏之熱誠翼贊至大正二年全終予定之植栽矣今茲建碑勒其勞功永傳於後昆焉

大正三年三月

奈良縣宇陀郡長 從七位 片山元造撰并書

附 宇陀郡誌

碑石ハ陸前國仙臺碑銘石高サ壹間以上巾貳尺厚四寸以上ニシテ石工宇陀郡松山町大字上平井伊藏也

大正三年三月十六日
一四 曾爾村大字伊賀見字八幡山建設セルモノ

發行所 奈良縣宇陀郡役所

奈良縣宇陀郡宇賀志村大字佐倉第五〇番屋敷

印刷者 東 龜 太 郎

奈良縣宇陀郡松山町大字上二〇一二番地

印刷所 株式會社 宇陀活版所

329
665

頁數	行數	欄數	誤	正	頁數	行數	欄數	誤	正
三三	十四行目	上六ヨリ	三二一、〇〇ハ	三二二、〇〇〇	五八	十四行目	郡農會技手ハ	郡農會技手	郡農會技手
四〇	三行目	上六ヨリ	一一〇、五ハ	一一〇、五〇〇	五八	十五行目	大字ノ下ニ	丹	丹
四三	七行目	上六ヨリ	三一八、〇ハ	三一八、〇〇〇	五九	十行目	郡會議員ノ下ニ	(二回)	(二回)
四四	十一行目	上七ヨリ	二二五ハ	二二五	五九	十四行目	甚太郎ハ	基三郎	基三郎
四八	十二行目	下段	二二九、六一五ハ	二二九、	六三	五行目	全郡全町ハ	全郡松山町	全郡松山町
四八	十四行目	上七ヨリ	二五一、〇四二ハ	二五一、〇四五	六四	二行目	原野ハ	原	原
五二	十五行目	上七ヨリ	金壹萬六千七百八	金壹萬六千七百	六四	十三行目	大字ノ下ニ	長	長
五三	三行目	上六ヨリ	金七萬二千五百六	金七萬二千五百一	六五	十行目	民造ハ	民	民
五四	十六行目	上六ヨリ	十四圓八十八錢ハ	十四圓八十八錢	六七	八行目	金三ハ	金	金
五六	十四行目	上六ヨリ	善俵ハ	善住	七〇	五行目	故岡樓三ハ	故岡樓三	故岡樓三
五八	四行目	上六ヨリ	德次郎ハ	德治郎					

正 誤 表

327
665

終

