



御所

奉公
東日記

十編

壽梓堂
錦橋

應賀作
國貞画

13
3219
5



東日記十編



上

特
へ13
3219
5

香
回
上

重寶記
辻占の聞様

○辻占我夢んと
思ひし四辻千
まゝの要り
能我之金ん唱へる
惟あそもの物我のふ人の
之めおつたををゆき
物我のふ人のあそり入る
「わつたやよはの
うらおつたのりけぢ
うらまのりえ
辻占の
神



うらまのりえ
辻占の
神

御所奉公東日記十編序

鎌倉三代之執權北條義時ハ依怙非道の佞士を
 上小政子の縁者ゆゑに我意を募らるれど
 時として阿佞の臣多し其叛勢雲ふ向ふ龍の△の紋と輝
 諸士の別當和田義盛ハ忠臣無二の士なれど其政道も
 更ふ行はる却て害と需め心小欲ある幸甚ハ曾て○の門を
 出ぬ此天哉命哉忠を基とせし和田合戦も終小叛の名
 を採と称嘆する猶余りある處也

干時安政六巳未集稿成
同七庚申歲初春新刻

万亭應賀識





先乃
 君乃
 先乃
 君乃
 先乃
 君乃
 先乃
 君乃
 先乃
 君乃

再生
 松島



非情の松島局
 長谷寺の再生

義秀の慈母
 巴女



泉小次郎親平
六孫王經基の五男下野守

無双の勇士
北条を討つ
西路を討つ
然るに
安念法師
信則普栗七郎
の弟の心切
ふ出家を
のや
登りか

親平
橋を
終つて
小四
み流



和田平太胤長
和墨工門尉平義盛末の弟

義長の子
崎の洞み入
古都新左衛門尉保忠

義盛の親
族を
技を
の勇
は
義時を

大勇の
親平
えでと

橋を
義時
の悪を
の前一
引さ
奥州
岩瀬郡

Handwritten text in the upper left section of the page, consisting of several vertical columns of characters.



Handwritten text in the lower left section of the page, continuing the vertical columns of characters.

Handwritten text in the middle left section of the page, positioned between the standing figure and the seated figures.

Handwritten text in the upper right section of the page, above the seated figures.

Handwritten text in the middle right section of the page, positioned between the standing figure and the seated figures.



Handwritten text in the lower right section of the page, below the seated figures.

Handwritten text in the bottom right section of the page, including a large arrow pointing left.

Handwritten text in a cursive script, likely a transcription of a Japanese text, located at the top of the right page.

Handwritten text in a cursive script, located in the middle section of the right page.

Handwritten text in a cursive script, located at the bottom of the right page.

Handwritten text in a cursive script, located at the top of the left page.

Handwritten text in a cursive script, located in the middle section of the left page.

Handwritten text in a cursive script, located at the bottom of the left page.

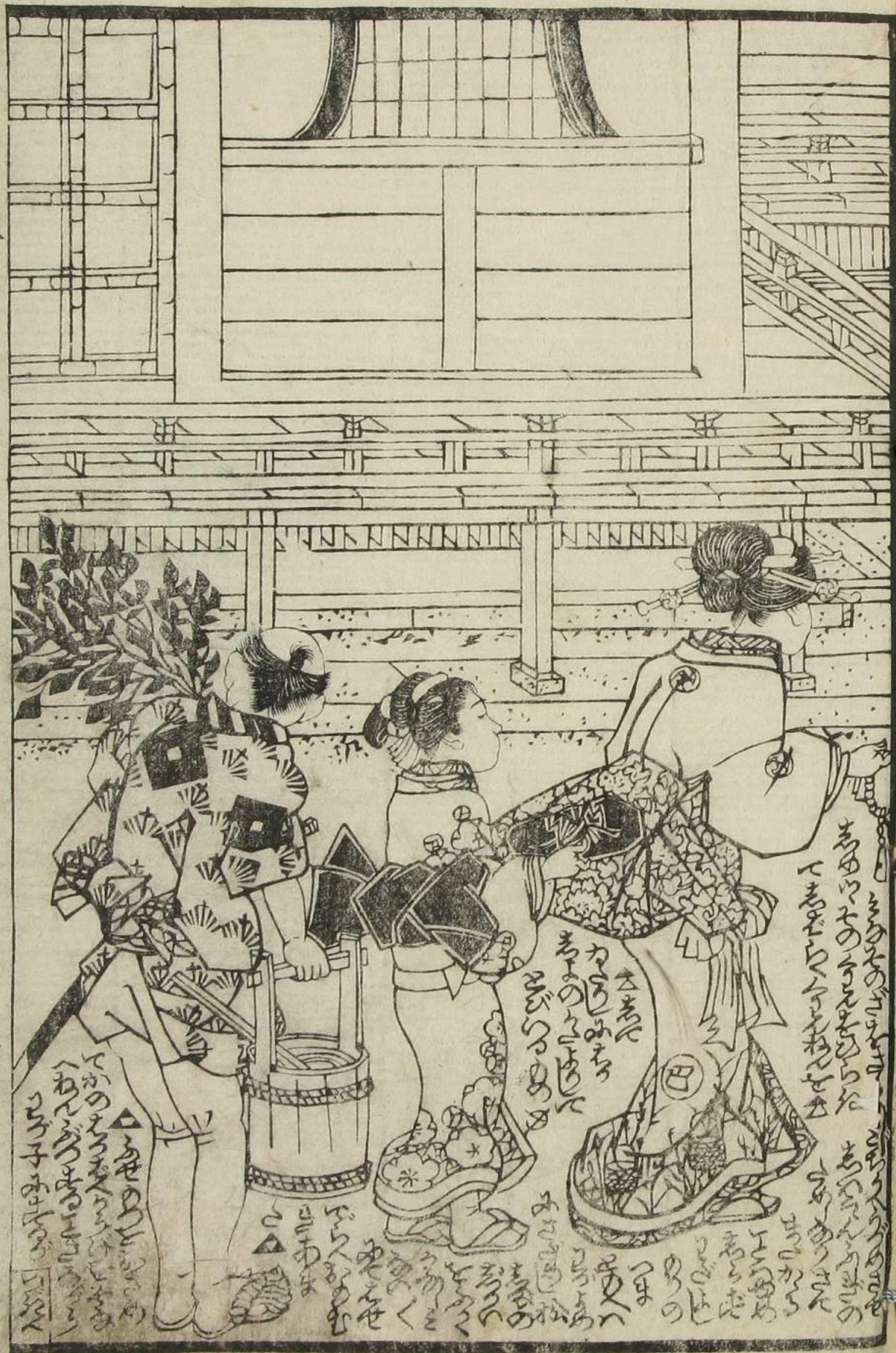




上
下



上
下

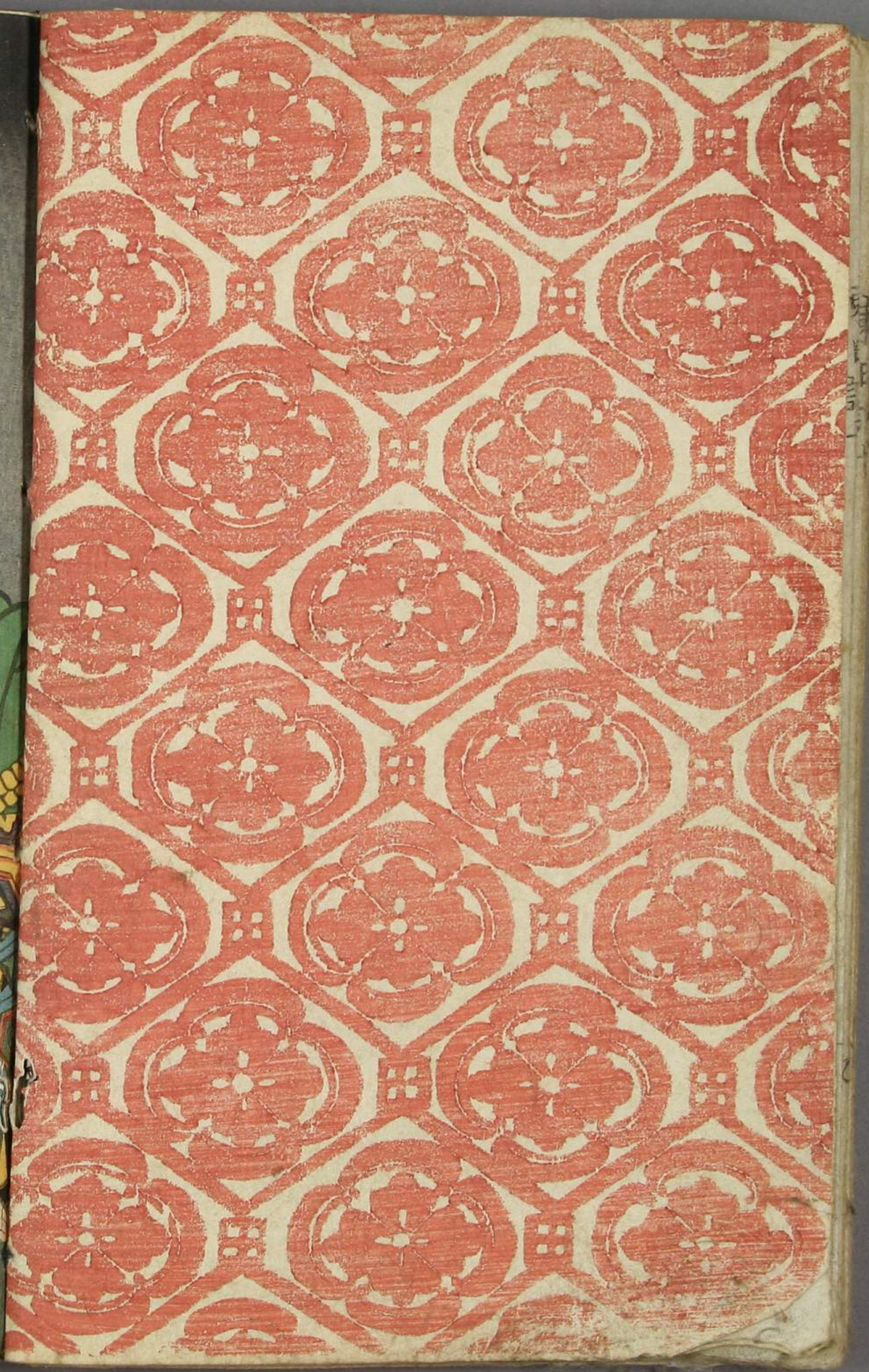


万亭應賀作
一猛齋芳虎画



錦橋堂様

下





長崎
好実書

長崎
好実書

長崎
好実書

奇蹟記

洗面盆
敷
倉一掃の法

○あきびゆる密階傍

とらふもの取れぬ
乳めくときある時

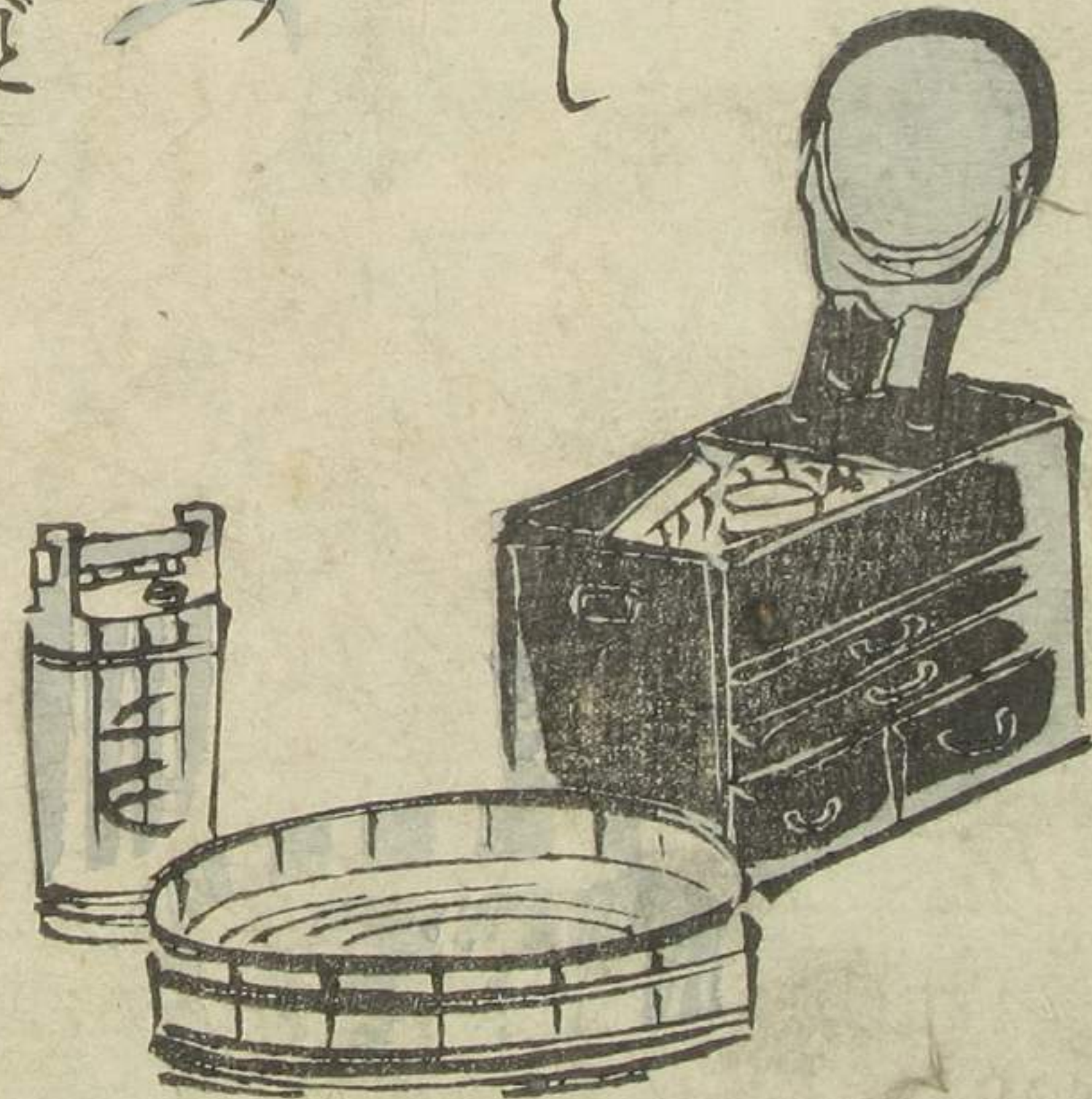
ぬる朝やうんし

○さあそごの汗水の

申午一掃入す

二七日ほど洗ふ

あはれ神のせい



Handwritten text in a cursive script, likely a translation or commentary, surrounding the illustration on the right page.



Handwritten text in a cursive script, likely a translation or commentary, surrounding the illustration on the left page.



Handwritten text in a medieval script, likely Latin or a related language, covering the top half of the left page. The text is dense and fills most of the page's width.

Handwritten text in a medieval script, likely Latin or a related language, covering the top half of the right page. The text is dense and fills most of the page's width.



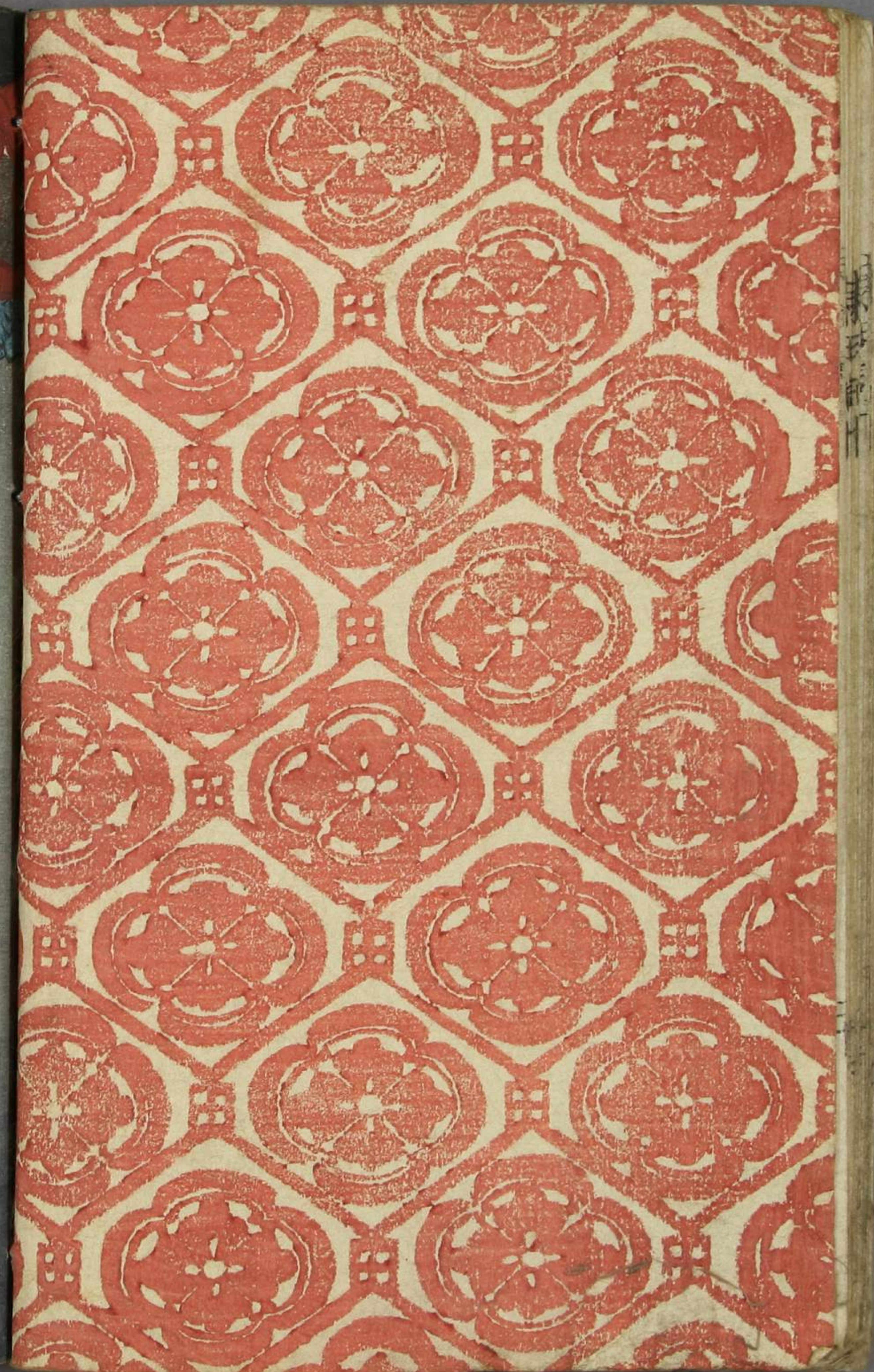


Handwritten text in a cursive script (kuzushiji) is interspersed around the illustrations. The text is written vertically and appears to be a commentary or transcription related to the scenes depicted. The script is dense and fills the spaces between the drawings and the margins of the pages.



上

東日記拾壹編



東日記拾壹編





三浦大夫峯高の娘鶴女鎌倉御所勤めて頓死を
 亡軀み松島の局の心入る長谷寺み再生し和合戦
 の時古郷み退て義秀みそ



三浦大夫峯高
 木曾
 瀧越村の住人みそ
 英名世み隠る和合戦の
 時義盛みかきつゝ
 鎌倉前濱み
 あつて自殺を





一猛齋芳虎画
万亭應賀作

下

錦橋堂

壽梓





Handwritten Japanese text in vertical columns, likely a commentary or dialogue related to the scene above.



Handwritten Japanese text in vertical columns, continuing the narrative or commentary.



Handwritten Japanese text in vertical columns, likely a commentary or dialogue related to the scene above.



Handwritten Japanese text in vertical columns, continuing the narrative or commentary.

此の物語は
 昔の物語に
 似て居るが
 其の趣意は
 異なるなり
 其の趣意は
 異なるなり
 其の趣意は
 異なるなり



此の物語は
 昔の物語に
 似て居るが
 其の趣意は
 異なるなり

此の物語は
 昔の物語に
 似て居るが
 其の趣意は
 異なるなり



此の物語は
 昔の物語に
 似て居るが
 其の趣意は
 異なるなり

東国記

萬延二辛酉春開板目錄

萬亭應賀作の一猛齋芳虎画



御所櫻梅松録

初編ヨリ
五編迄出板

鶴亭秀賀作
歌川國貞画

初編二編三編ハ菅原家の御殿場是善郷の御臺所松の前と御妾吳竹と一時の懐妊より
御世継を産んとす用附合小始り四編五編に至りて道真公御降誕種々の奇瑞ありてより
五編六編は公の生立飛舟の事亦御世継母の爲に甚く憂苦を做しあつて終端にて
未白緋の筑紫小御鎮座迄ハ遙々長き物語りあり且大團圓小至迄高賢の心願を

御所
河内日記

十一編
十三編

萬亭應賀作
猛齋芳虎画

教革女房形氣

廿二編

鶴亭秀賀作
梅蝶樓國貞画

足利絹手染紫

源家武勇鑑

二編秀賀校合
一編芳虎画録

庄地本問屋

錦橋堂

南傳馬田二丁目

山田屋庄次郎板

