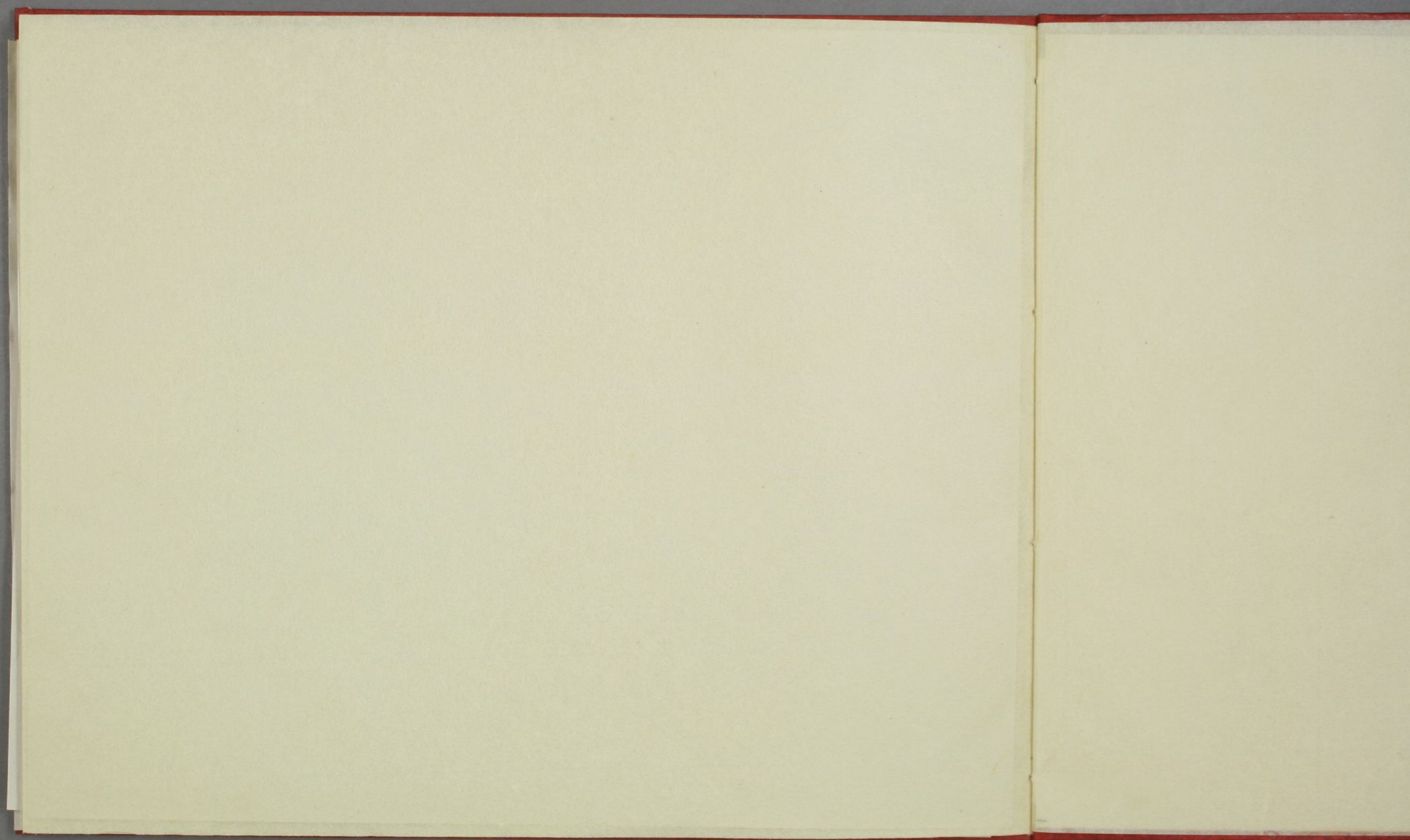
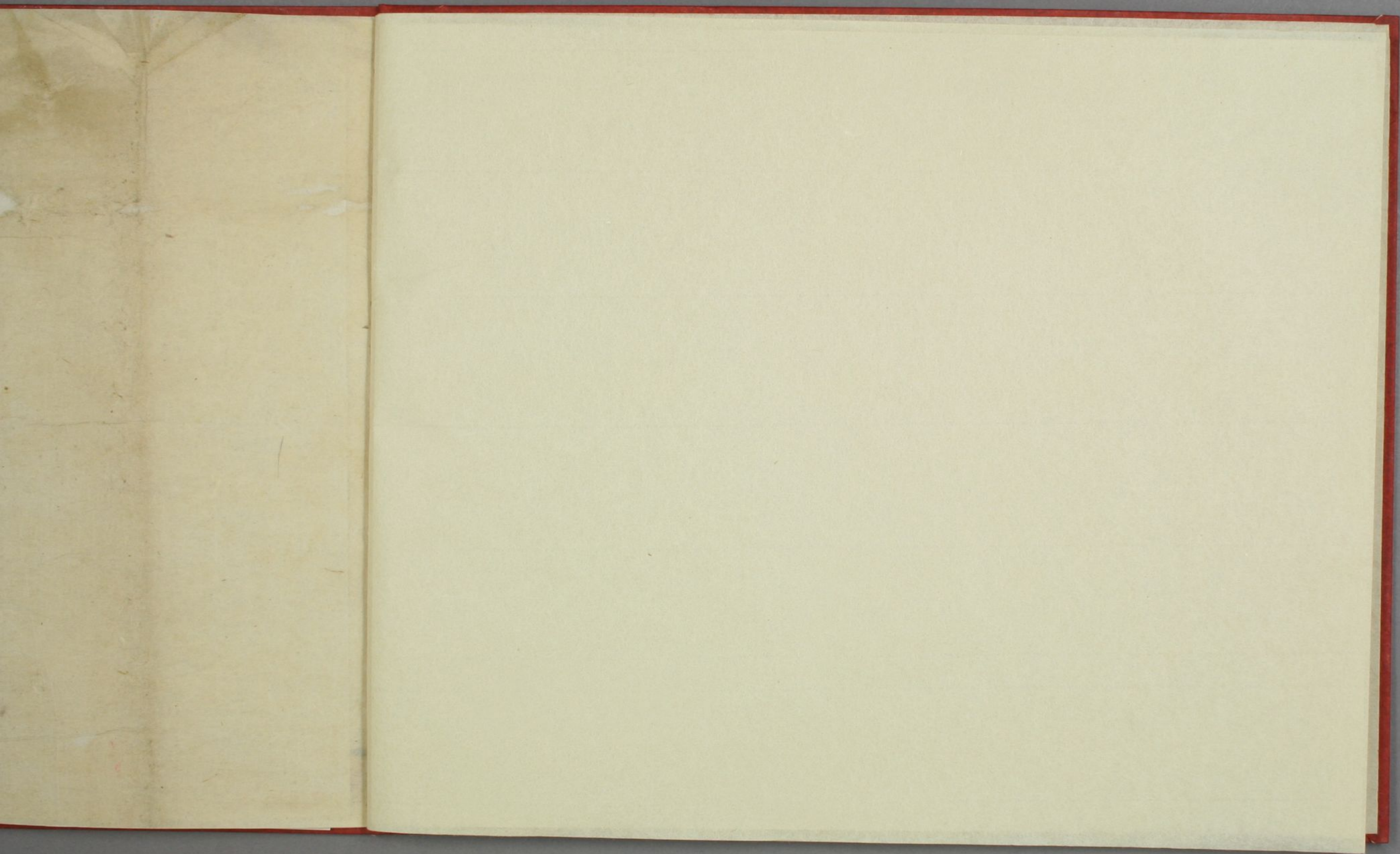


117 持
2122



117 特
2122





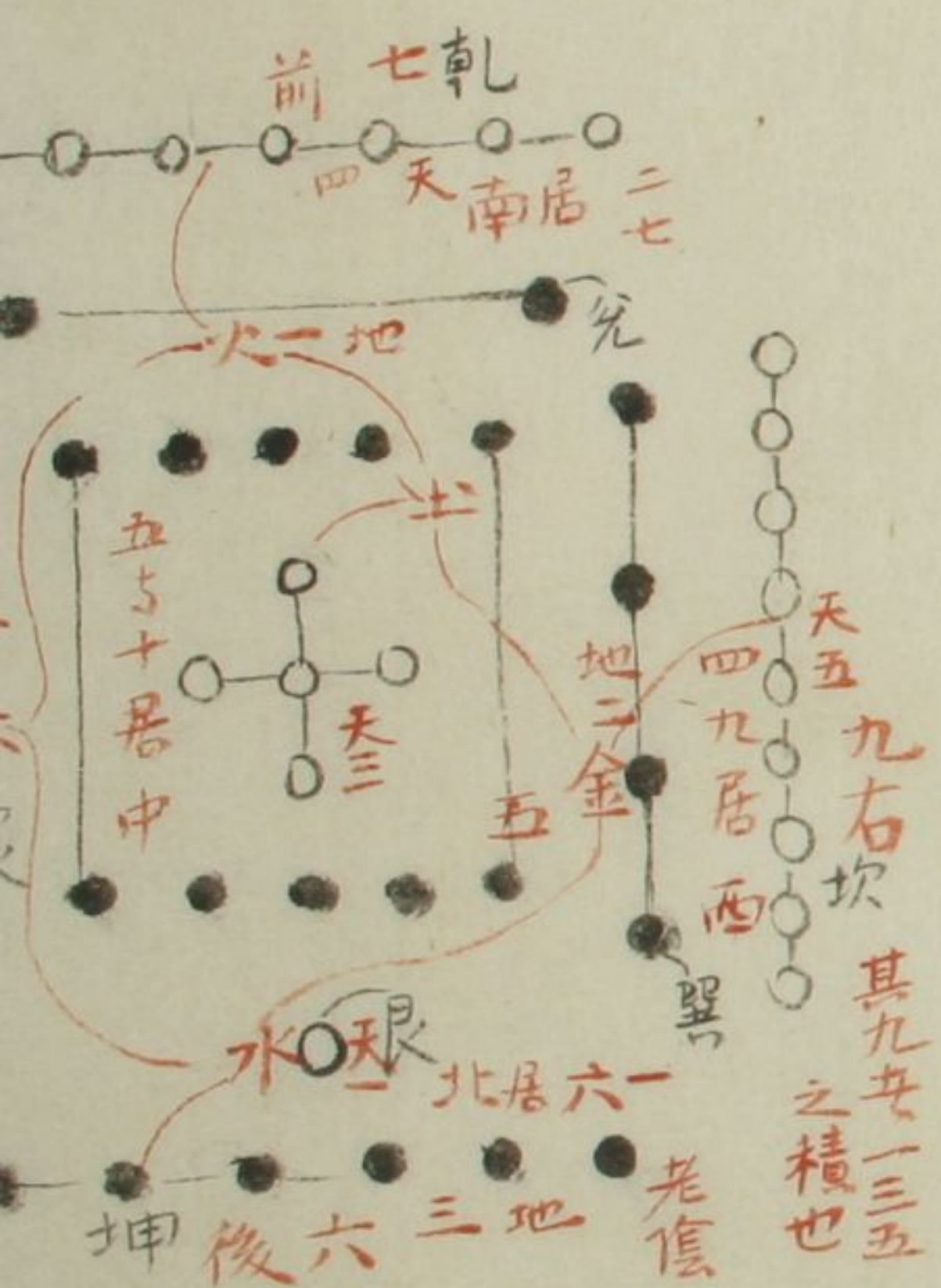
易圖

五經集注



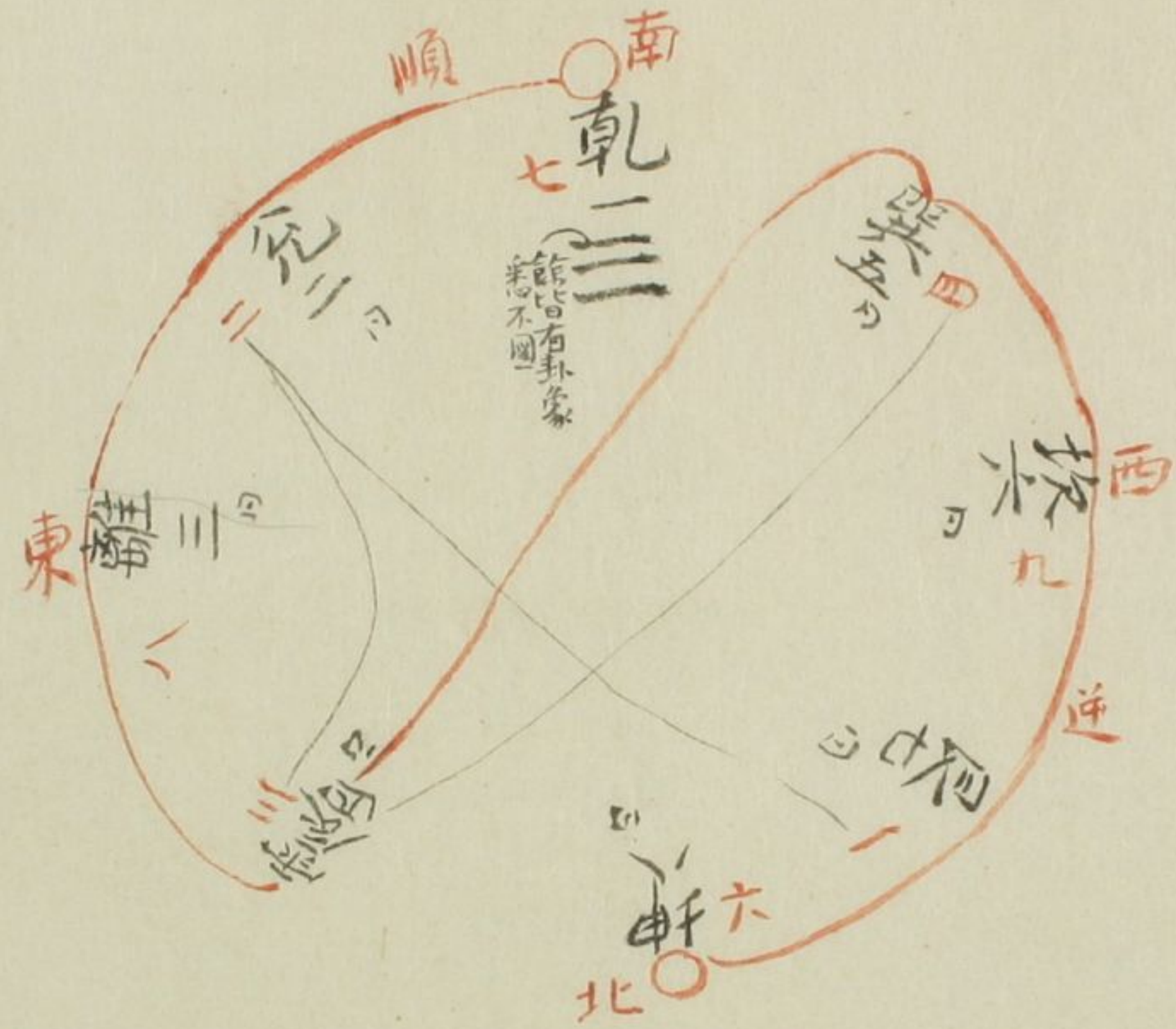
河

圖



伏義八卦方位

伏義八卦次序



八	七	六	五	四	三	二	一
坤	艮	坎	巽	震	離	兌	乾
大陰	少陽	少陰	太陽				
陰				陽			
太極							

八卦
 四象
 儀

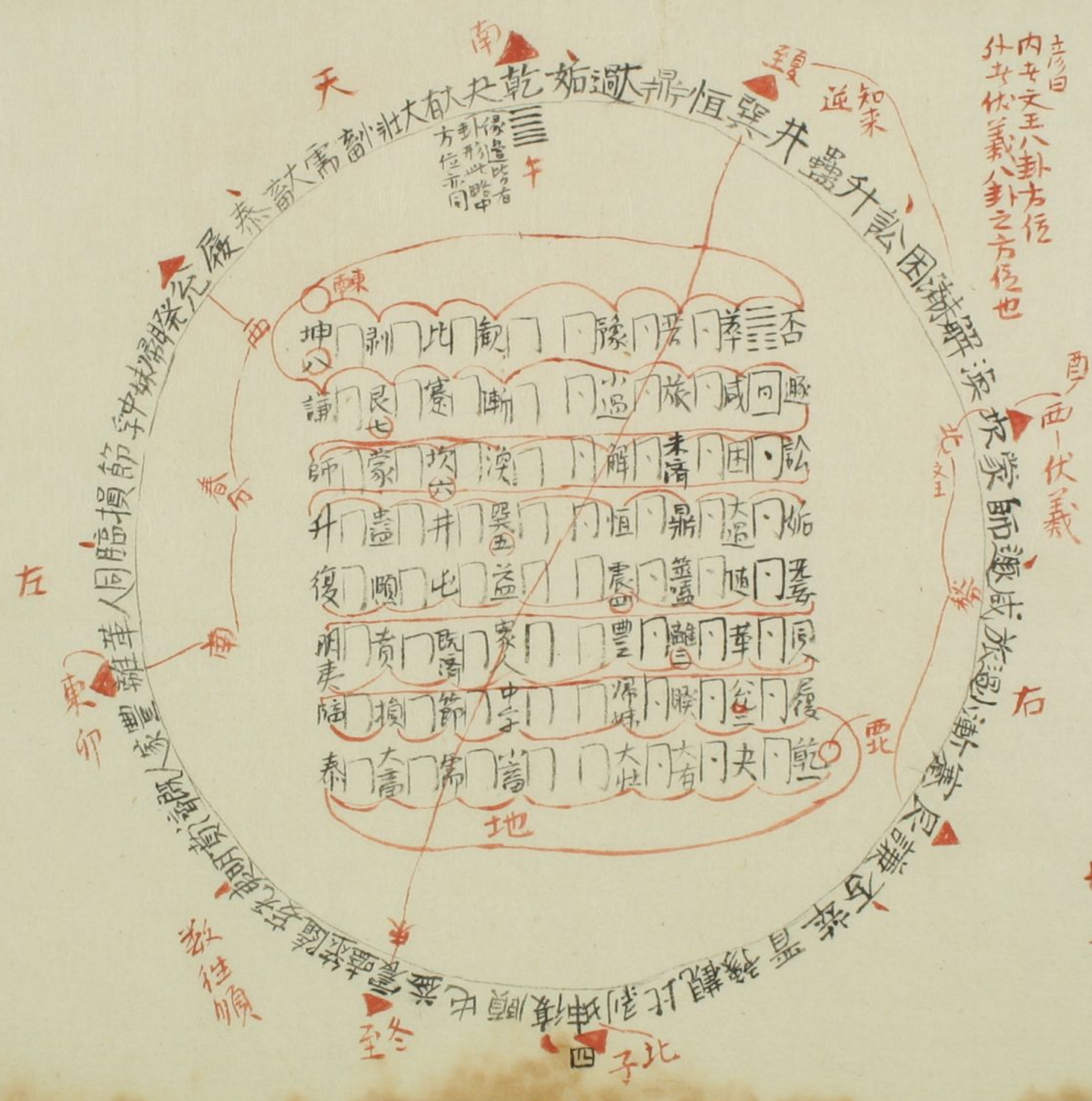
△ ●
 陰陽

圓方及天地

伏羲六十四卦方位

震一陽 離五二陽
乾三陽 坎艮二陰
坤三陰 巽一陰

主曰
內卦文王八卦方位
外卦伏羲八卦方位也



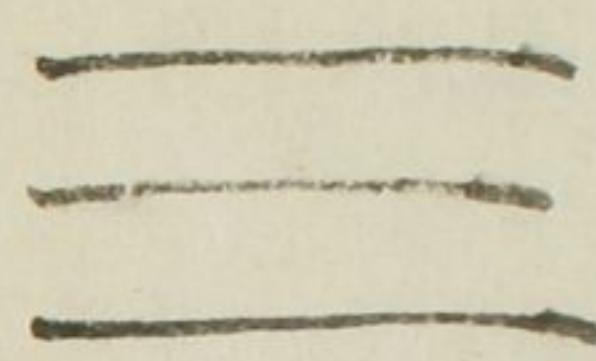
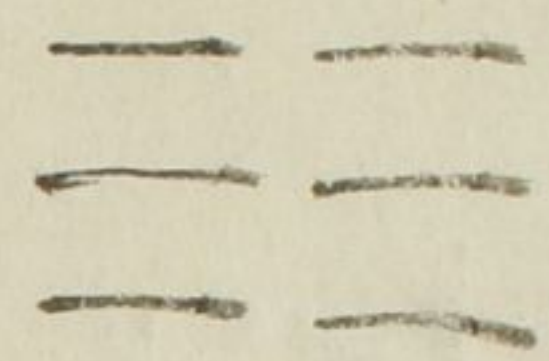
序次卦八五文

坤母

乾父

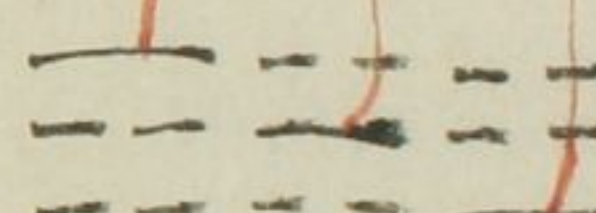
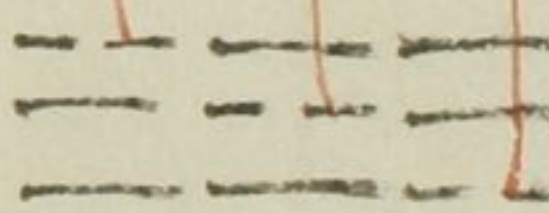
兌離巽

艮坎震



兌少女
離中女
巽長女

艮少男
坎中男
震長男

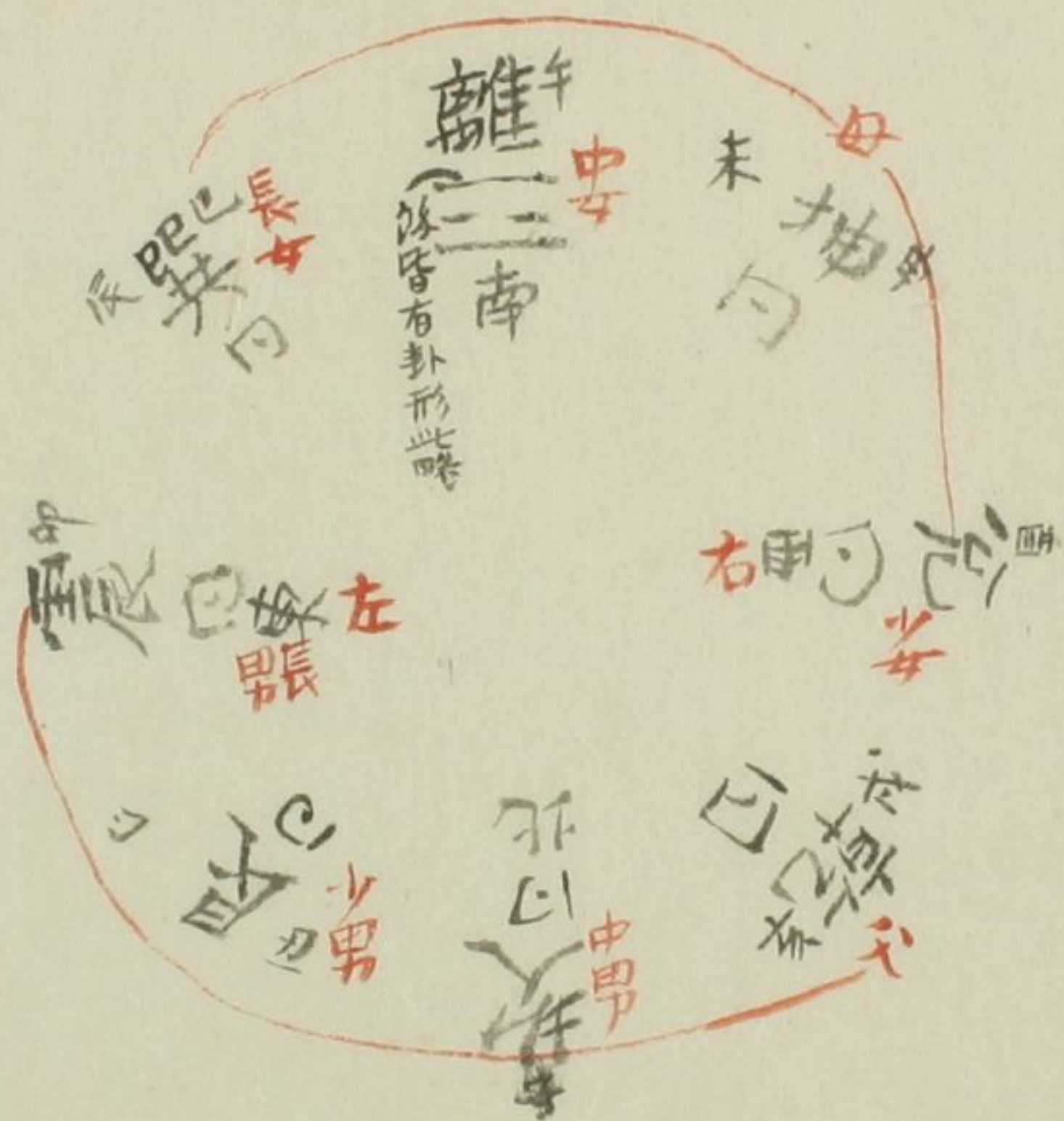


得坤上爻
得坤中爻
得坤初爻

得乾上爻
得乾中爻
得乾初爻

位方卦八五文

右足設卦云々入用之位持天之字也



卦變圖

蓋易傳或以卦變為說卦作此圖以明之
凡一卦一陽一陰卦各六皆自復始而來
五陽卦
同圖異卦

凡一卦一陽一陰卦各六皆自復始而來

☶ 剥 ☱ 比 ☷ 豫 ☱ 謙 ☲ 師 ☱ 復

☵ 夬 ☲ 大畜 ☲ 小畜 ☲ 履 ☲ 兌 ☱ 姤

凡二陽一陰一陽一陰者十有五皆自姤而來
☱ 臨 ☱ 泰 ☱ 四陽

☳ 頤 ☱ 屯 ☲ 震 ☲ 巽 ☱ 明 ☲ 臨

☱ 蒙 ☵ 坎 ☲ 解 ☲ 升

☱ 艮 ☲ 蹇 ☲ 過

☲ 晉 ☲ 萃

☱ 觀

☲ 大過 ☲ 鼎 ☲ 巽 ☲ 訟 ☲ 遯

☲ 革 ☲ 離 ☲ 家人 ☲ 无妄

☲ 兌 ☲ 睽 ☲ 中孚

☲ 需 ☲ 大畜

☲ 姤

凡三阴三阳 且 各二十 自泰否否来

䷗ 损 ䷗ 节 ䷗ 归妹 ䷗ 泰

䷗ 贲 ䷗ 既济 ䷗ 丰

䷗ 噬嗑 ䷗ 随

䷗ 益

䷗ 蛊 ䷗ 井 ䷗ 恒

䷗ 未济 ䷗ 困

䷗ 涣

䷗ 旅 ䷗ 咸

䷗ 渐

䷗ 否

䷗ 咸

䷗ 困

䷗ 井

䷗ 恒

䷗ 随

䷗ 既济

䷗ 丰

䷗ 旅 ䷗ 渐 ䷗ 否

䷗ 未济 ䷗ 涣

䷗ 蛊

䷗ 噬嗑 ䷗ 益

䷗ 贲

節

歸妹

泰

凡四卦四阳曰上，各十有五，自大壯觀來
二陰二阳曰巳及未

損

大畜

睽

中孚

離

需 大壯

兌

革

家人

姤

鼎

巽

訟

遯

萃

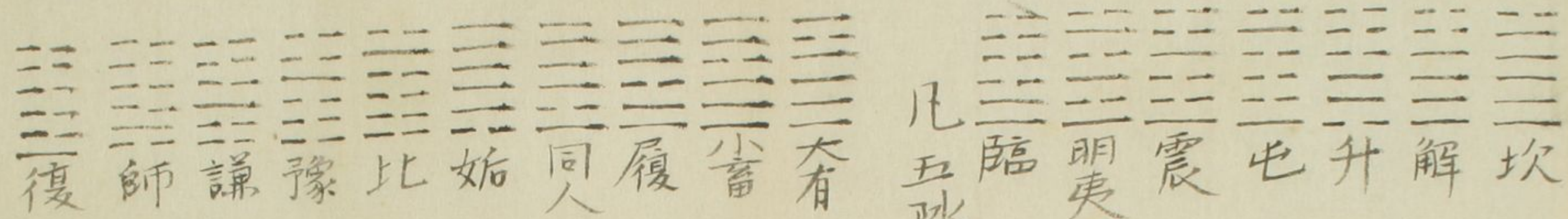
蹇

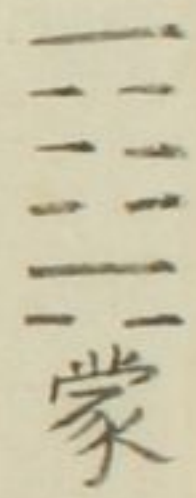
小過

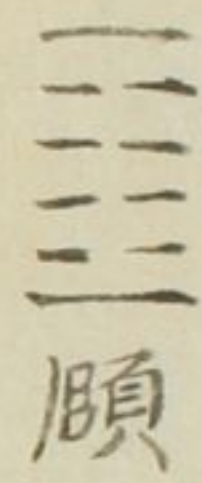
大過

晉 觀

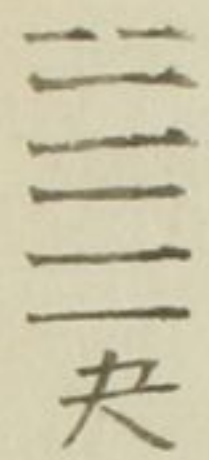
艮

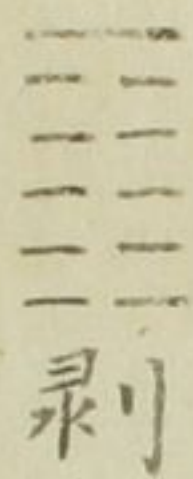

 復 師 謙 豫 比 姤 同人 履 小畜 大有 臨 明夷 震 屯 升 解 坎


 蒙


 頤

凡五陽上二一者六，一自夬剝之來，一坎一田圖已之類


 夬


 剝

右之有天地自坤，易有伏羲之易，有文王周公之易，有孔子之易，自伏羲以上，只圖画

二二八
二二九
二三〇

子
復

丑
臨

寅
泰

卯
大壯

辰
夬

巳
乾

午
姤

未
遯

申
坤

酉
觀

戌
剝

亥
坤



