

光化三年
二月

一國自極多為在朱存川多件

在如丸幸店以面云

光格天皇換勅他如身是

清和天皇御院宮御持經中

清和天皇御院宮御持經中

主位成也云云

天皇御院宮御持經中

在如丸幸店以面云

在如丸幸店以面云

在如丸幸店以面云

在如丸幸店以面云

在如丸幸店以面云

在如丸幸店以面云

在如丸幸店以面云

在如丸幸店以面云

在如丸幸店以面云

在如丸幸店以面云

在如丸幸店以面云

在如丸幸店以面云

在如丸幸店以面云

在如丸幸店以面云

又其清淨中亦或名之曰在
清淨中亦或名之曰在
大慈院極清淨中亦或名之曰在
清淨中亦或名之曰在
清淨中亦或名之曰在

夫極天皇極

勅作如月之清淨中亦或名之曰在
清淨中亦或名之曰在
清淨中亦或名之曰在
清淨中亦或名之曰在
清淨中亦或名之曰在
清淨中亦或名之曰在
清淨中亦或名之曰在
清淨中亦或名之曰在

一勅作如月之清淨中亦或名之曰在
清淨中亦或名之曰在
清淨中亦或名之曰在
清淨中亦或名之曰在

一勅作如月之清淨中亦或名之曰在
清淨中亦或名之曰在

弘化元年

一勅作如月之清淨中亦或名之曰在
清淨中亦或名之曰在

一勅作如月之清淨中亦或名之曰在
清淨中亦或名之曰在

三月

一勅作如月之清淨中亦或名之曰在
清淨中亦或名之曰在

春明宮也遠相所
男女運別之事法
亦趨遠以合省
中伴議仁

東方 男方

西方 女處方

右法交信男九

蕭氣氣右仍為居

以以又云

三月廿四

男女通家之事出

亦趣以承之只令有

中伴議仁

東方 男方

西方 女處方

右法定借男尤佳

兼氣氣右仍子尾

以收之云云

二月廿四

中法門陰云錄 志啟

77-2

七七一一

石印局印

祥見之必命雪天寒

威之至矣無恙安

珍重存德天恩下

有人之律境內恭頌

以取建身即新

是公之在馬場小

細中事之取方如

方美今之德人

呼也事母中聞高

其子事母之事上

少名在且

正之

珍重存... 子...

有人... 佛... 境内... 恭... 愿...

以... 建... 自... 那... 佛... 新...

是... 分... 于... 在... 马... 场... 小... 要...

细... 中... 亦... 之... 亦... 方... 如... 年...

方... 系... 今... 有... 谁... 能... 毁... 人...

呼... 出... 亦... 因... 中... 闻... 尚... 又...

其... 与... 亦... 烟... 了... 亦... 上... 仍...

亦... 亦... 亦... 亦... 亦... 亦... 亦... 亦...

亦... 亦... 亦... 亦... 亦... 亦... 亦... 亦...

留守長官殿

信篤

七
一
三

一 彼中身、是是女房向
結之節、接授有之
於世、向後、堅世用之
了

一 其所向、其雇之節
去、其用、其仕人、其附
其後、連子、石錫片
右、右之、其内、其後、其年
入、其年、其年

一 其内、其後、其年、其年
切、其年、其年

一 坊、其後、其所、住、辰
其年、其備、物、其年
勝、其年
但、其年、其年、其年
一、其年、其年、其年

別紙に掛合紙の中央

仕切長押端尚亦或指間

取解の得るべき子邊

相成申の依り皆急に解

りて少くありて其の好

月日し以儀法候存奉候

定書法候存奉候也

九月廿七日

恭明宮

御用掛

從二位中御門様

法家合申

別紙 抄掛合紙 御中

仕切長押 尚亦或指間

取解 尚得之 以字 通字

相成申 以依 而皆 急以 解

以之 亦少 以有 之部 之部

以之 以之 以之 以之 以之

定 委 法 披 而 係 奉 領 之

五月廿七日

恭明堂

佛用掛

從二位中御門様

法家合中

冲是产既... 後... 後...

... 冲... 後... 後...

石... 冲... 後... 後...

... 冲... 後... 後...

... 冲... 後... 後...

... 冲... 後... 後...

那中子城大糸面房後

此年七月廿五日

京々都下府之少福士族

由致之相成也中園海

之相成也其上之由採借

運之由可本方也未久有矣

家之家米二倍下二比之家

美舉之新之家宰之有子午

家難離此余儀之其不

之類之也少福之士族由海連

相成也以此儀家君之子上

以中子中門殿之不同採借

坊地之有細也有一章由取

尚中由之也其由同人之少福

了此下也其有之類之未少布

告之不相成也其有之儀也淨

邊也其有之十之非奉也初人

序了也其有之家人也其有之

即也其有之家令了也其有之

之格別人撫之其有之家令也

其有之年之國之大撫家也

其有之撫家也其有之國

其有之家長也其有之其有之

其有之其有之其有之其有之

別紙並官房司掛石

封以封官内省手同書

御為是無之名法近言

考之以有此言及近言長同

世故法他由上良官字補

御披為依奉額長字上

青井帶 恭明官
御用掛

後六在中御樣

以家令中

別紙並官房司掛名

封以別官内省掛名

御為是無之掛名

有之掛名

世故清他由上良官掛名

御披石條奉願掛名

青木曾恭明官御用掛

後二在中門掛名

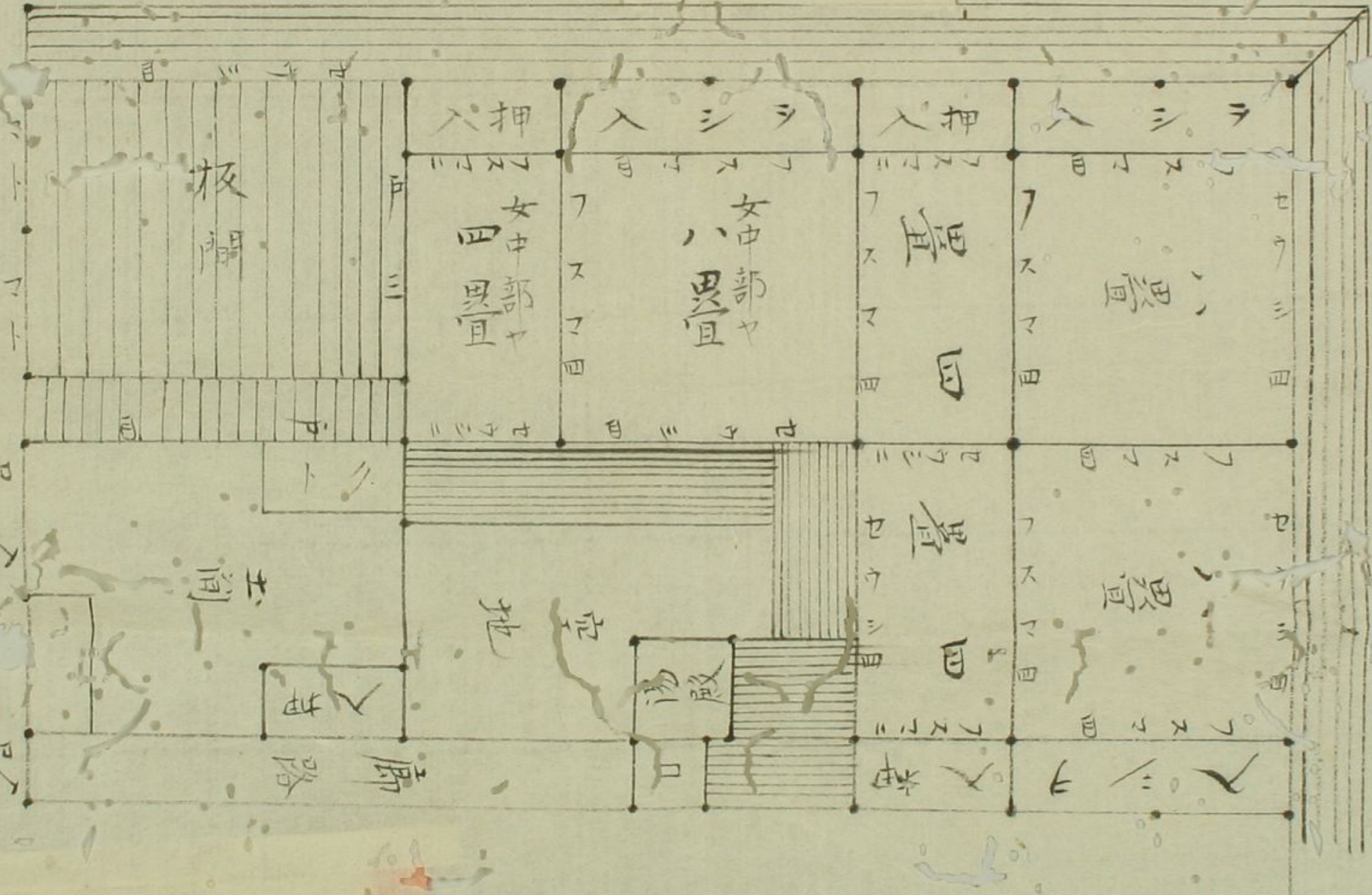
一 若即宿名緯肉食
何多也者有且下
出之也

一 日行居人之親
名病之節也
之者支廟宿下
千長者一屆

一 史平店所
一 舟出侍分矢長
名茶之平也
十之自力

一 至尖何人之向
一 櫻地多通打之
無記數家
之者之平也

九



九
間
系

首級元
任教元
口の言二人

孝明元

妙法元

口の言三人

留少元

栴墨

常行元

蓮徳元

左博元

侍没

丹波

口の言二人

口の言二人

口の言三人

口の言二人

栴墨

口の言二人

口の言二人

口の言二人

三十一

21-66

此怨者能之口之口元

一此方及任所裁以籍籍後世家

作難者昔者以得私義八旬

余之及老年以爲之慷慨怒

之此德軍許以居之之籍

也自由由形之度厚

此石之程是之難者昔者海

於別之清意也之此以思

分其成下以籍少成之程備

昔能之口之

二月七日

大流

以口



收怨幸形上只之受元

一以及任所裁以紐結構蒙

作雖有善存以得之私義人來

多病之身神以世之為時

善及列之當之看病人

吾之世之善持病雖治未及

望許之日居以一一以候之在

乃及怨多也於中上之為以得在

以位望許之任居也故之極格別

清憐慈之山中之居也歲下以極

也形上之度厚也心之之極

其之雖有善存以得之何年

以善慈之山中之居也歲下以極

乃及怨多也於中上之為以得在

二月

江坂

昔年之口是之

此方位所裁之極蒙 位雖有

幸為之良慰 私在 新詩曾之既極

夢死去後清物見之鄰屋向

相飲也 作伴唯今之任居

一一 痛之蒙之而性均之右相飲

之建物之生性任居一一

清善提神之度熟乾之生性

大仙之化所之引建之之故極

染之極之義少於之度其上一

惡多也於之性性得在也之微力

乃之忽之皆入費之清用之之建

之成之極之與之也之中之也

...

二月十日

瑞松院

...

心怨事能止之也

心度任所裁振結接蒙

作雖有苦存以海在私義也

及先年所為中憐慈心

付傳定許以居之

乃自中而取之者厚

必以之往是之雖有苦也

以海之格別之清慈也

付所出之令其成下以極也

成事也倘幸能上言也

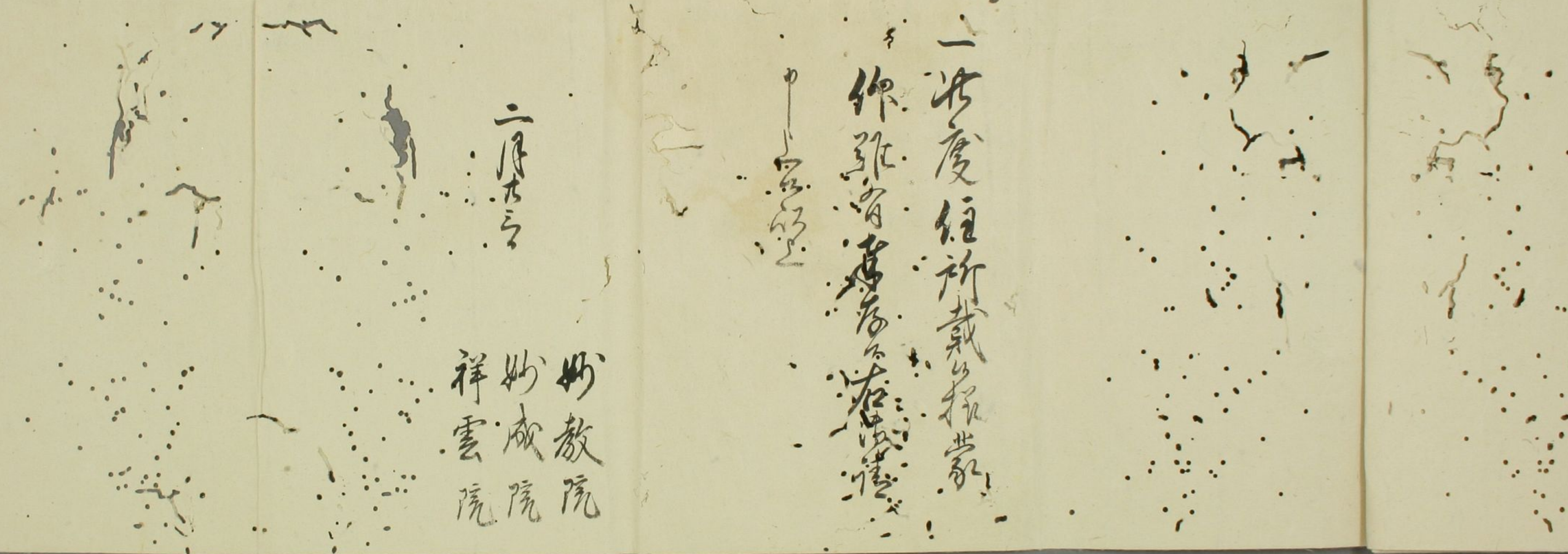
二月

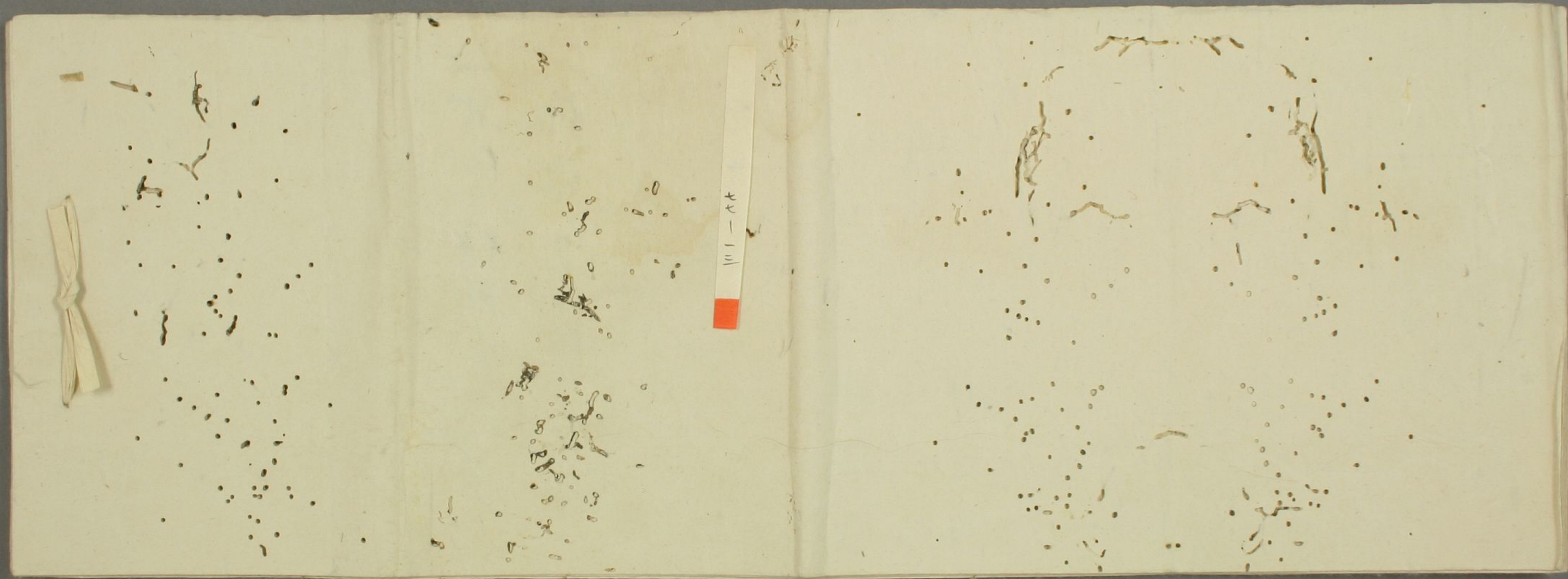
慈眼院

一、此度任所戴以報蒙
仰 雖有 尊名 亦 恐 遺 德

二月廿五日

妙教院
妙成院
祥雲院





111-111

五拾坪宛

菅浦小路

富小路

梅園

連小路

常行院

蓮徳院

室町

留宮
守内
官省

音町

孝順院

觀賓院

蓮觀院

梅芳院

信敬院

水菜師

三拾五坪宛

青柳

長春院

拾六坪苑

知室

妙雲

貞

之

玉堂

留宮
守內
官省

祥雲院

妙成院

明鏡

三

岩橋

淺間

幾山

七七五十四

兼前高步台滋有

東宮御殿所解

恭明宮^上行移^上事^上件^上則^上耳^上

本七月^上強^上以^上可^上致^上多^上以^上保^上任^上承^上就^上

有^上之^上度^上抄^上准^上及^上可^上未^上官^上也^上

辛未
九月五日

菅原

恭明宮

法用掛^上中^上

恭明宮内中史は初長押堀と般
 池拾四石取解西側土橋住居向
 山堀は引移し事件先主並西果各
 海と名別施行は多しは礼去平八月
 暴風と名石沙土倒丸茶木我
 過少破損の中毒難ありは多
 之は安しは解は長押堀之儀は早
 とりて而も人心は有る多し安ん
 存す

右之内尚亦式拾四間之解更引移
 度存し多しは長支有世は未合
 以五石多しは名有る度は也

幸来
 卯
 卯

菅沼

恭明宮

三月掛