

日光御用留

止

			二	和
			三	書
			二	門
			九	
			一	
			一	
二	三	四	一	
冊	架	函	號	類

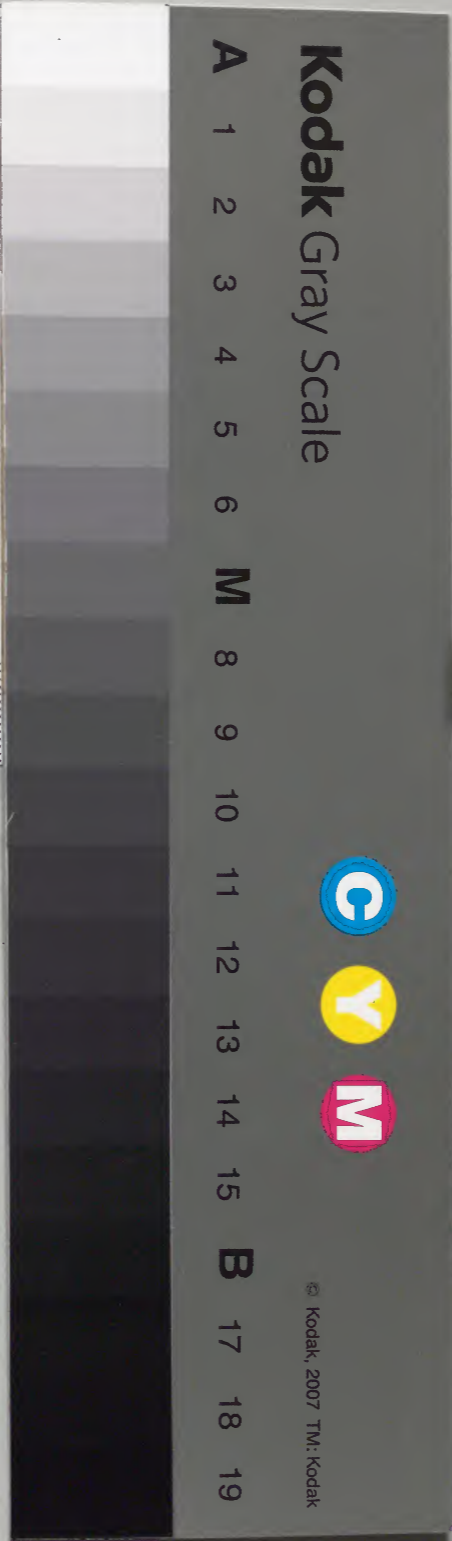
121

庫	文	閣	内	
一	三			和
二	三			書
函	二			
架	九			
	一			
	冊			
	號			
	類			

記録廿四

内閣文庫	
番號	和 23291
冊數	2 (1)
函號	181 121

181-121



綴じ部(喉部分)の文字など開きが不鮮明な箇所あり

是

淺草文庫

記録御用所

日之御法事月

孝行より

高居行如る

徳川出陣

口徳正行

新系糸下

大久保大馬

山内より

沖宮御法事月

徳正行

徳川御法事

中野一人住居也

心月

珍本飛騨守

夫人住居也

心月

水津島馬守

心月

片山三才守

心月一人住居也

心月

心月一人住居也
心月一人住居也
心月一人住居也
心月一人住居也

心月一人住居也

心月一人住居也

心月一人住居也

心月

信解院

惠書院

日光心

心月一人住居也

心月一人住居也

心月一人住居也

法華堂

十神古

権現堂

洋殿

修殿

法供可

本地堂

別所

三十百神堂

太家古丸柱

妙見堂

妙見母殿

本社巴瑞仙籬

目唐門

目山心

根中堂

唐造天社

護摩堂

三多塔

鐘樓

戒壇堂

万壽亭

山王社

演地齋堂

千手傍觀音堂

圓覺沙供石

日輪寺

寺崎藥師堂

歌滴金剛童子

日正道摩堂

日正伏岩

日正亭

日正吉祥堂

板不動堂

板地齋堂

遠方若水所

新宮

一 竹本社

一 唐門

一 浮殿

一 波殿

一 竹臺

一 梅木

一 後摩堂

一 十八王子

一 淨土

一 齋前

一 昆池白堂

一 山王社

一 阿彌陀堂

一 大黒堂

一 寸土

一 藥師堂

一 役行者堂

為心

龍尾

冲牙社

唐心

每殿

樓門甚不尖味

石高名

三如杉石玉垣

何孫路等

子手書

鐵塔堂

二十番神堂

子種石玉垣甚不色若

根不書

關仙丹大甲

女法經堂

石高名

山王社甚不色若

鐘樓

地藏堂

勝道上人廟
石垣寺石大木

閻魔堂

別所

冲産官

白山社

總石垣寺石橋道
石大木
附四事石大木

本堂

法華社

法華

南口美石垣寺
石大木

多君

本宮寺

如法強堂

深妙寺

平本龍寺

一 星宮

一 日洋殿

一 星宮心代宮

一 見目社

一 兩成之社

一 銅音堂

一 心主社

一 櫻之社

一 麻乃社

一 三之宮

一 一人宮

一 少毛校理社

一 神橋

一 志願大所堂

一 大所堂洋島

一 左平坊堂

一 沙實藏

一 禪樓

一 年水所

一 庵之新堂

一 沙苑

一 沙律所

一 別本

一 森光

一 沙律社

一 洋助

一 島法

一 度門

一 松尾社

一 阿蘇院

一 別本 *Shōrō no shōwa (Shōwa no shōwa)*

一 石動 *Shōdō no shōwa (Shōwa no shōwa)*

一 三十一番神 *Shōwa no shōwa (Shōwa no shōwa)*

一 貴社並堂

一 米園丁抄

一 沙律所 （以下略）

一 六時禪堂

一 妙道院

一 釋西堂

一 沙法所

一 八幡社

一 洋助

一 沙法所

一 杉倉社

一 寺院

一 権頂道場之寺外之権夫木所

日光寺所造之山堂之社本道之社本所

日光寺所造之社本所之社本所

一 寺

五月古江島

己未

日光 御堂 海路 具名 之 紙 之 身

黄金 五枚

時 治 三

双 織

黄金 五枚

時 治 二

双 織

黄金 三枚

白 紙 十枚 光

法 律 書 卷 三

由 關 信 濃 身

身 身

大 久 保 信 康 身

身 身

片 山 七 身

三 宅 信 長 身

田 清 康 身

日割

白磁一枚

月三枚元

日五枚元

日三枚元

右之通可

日割
坂本七郎

和田

午内大福

甲衣豊春

午内大福

瑞方又

瑞方又

瑞方又

洋領物別書

貞吉五枚

八月廿九日

日光正徳物は各々五分

黄金三枚

時表三枚織

乞願書未

三月十日

日光正徳物は各々五分

黄連二枚

时疫二枚

未三月十日

久能 透言の申すに依りて

黄連二枚

时疫二枚

黄合二枚

时疫二枚

此の事

松平の傳

吉本の傳

才助の傳

此の事

世間傳

此の事

珍事傳

寶永九年

十月十日

久能 透言の申すに依りて

黄合二枚

时疫二枚

此の事

吉本の傳

存在の事

宝永九年

十月十日

諸府の城名

黄金五枚

法皇御所

时按三枚

水御所

黄金五枚

法皇御所

时按二枚

同官

播磨守 隆房 隆之 隆之 隆之

黄金五枚

八月七日

相州路守 隆之 隆之 隆之

黄金五枚
时按二枚

河内守 隆之

黄金五枚

法皇御所

日 数枚

法皇御所

六月

黄金五枚

法皇御所

时按二枚

水御所

二月 晦日

播磨守 隆之 隆之 隆之

黄金五枚

法皇御所

时按二枚

水御所

白浪千枚

山鏡圖身

目三枚

空之身

古の道は月夜に江馬の

夢

一見 津宮に沙佐の津彦治成之守と

通す成二り中より津彦治成 成守の

し今より謀議人お執り具ふ札の付

出さし候ふ迄は可成は札お執り候ふ事

事

一 正月 津彦治成 津彦治成 津彦治成

津彦治成 津彦治成 津彦治成

津彦治成 津彦治成 津彦治成

今亦少暇中計法從自才法少人自才其
亦亦當信方及人并法柱梁之合亦也
可中事

一 己年二月末法從後掛り及人法在也
是之也二月初法從後之也然日年
十月迄之也法從後之也然日年
法在也午年法從後之也然日年
中用及人之也合亦也之也然日年
一 己年二月末法從後掛り及人法在也

一 己年二月末法從後掛り及人法在也
是之也二月初法從後之也然日年
十月迄之也法從後之也然日年
法在也午年法從後之也然日年
中用及人之也合亦也之也然日年
一 己年二月末法從後掛り及人法在也

一 己年二月末法從後掛り及人法在也
是之也二月初法從後之也然日年
十月迄之也法從後之也然日年
法在也午年法從後之也然日年
中用及人之也合亦也之也然日年
一 己年二月末法從後掛り及人法在也

一 己年二月末法從後掛り及人法在也
是之也二月初法從後之也然日年
十月迄之也法從後之也然日年
法在也午年法從後之也然日年
中用及人之也合亦也之也然日年
一 己年二月末法從後掛り及人法在也

一 念由

念由 念由方九百六十の千七百程

念由 念由方九百六十の千七百程

念由 念由方九百六十の千七百程

念由 念由方九百六十の千七百程

念由 念由方九百六十の千七百程

念由 念由方九百六十の千七百程

念由 念由方九百六十の千七百程

念由 念由方九百六十の千七百程

此年 念由方九百六十の千七百程

念由 念由方九百六十の千七百程

念由 念由方九百六十の千七百程

念由 念由方九百六十の千七百程

念由 念由方九百六十の千七百程

念由

念由 念由方九百六十の千七百程

念由 念由方九百六十の千七百程

念由 念由方九百六十の千七百程

念由 念由方九百六十の千七百程

念由

念由 念由方九百六十の千七百程

念由 念由方九百六十の千七百程

念由 念由方九百六十の千七百程

念由 念由方九百六十の千七百程

念由 念由方九百六十の千七百程

念由 念由方九百六十の千七百程

金千貫方五拾五文程 法入是事代

右法入持三法入付の事は法入可成

公儀法入用

金千七百の千文程

御宮方并法入後法入法入法入用

都令金七百の千文程

④

御宮方并法入後法入法入法入用

法入法入の事

金千貫方五拾五文程

法入

公儀法入用

但法入法入の事は法入法入用

○法入

金千貫方五拾五文程

法入法入の事は法入法入用

六七月

法入法入の事

法入法入の事

覺

- 一 日 岩之洞宮見合 法被帳 二冊
- 一 日 洞儀殿沙羅不見合 法被帳 二冊
- 一 日 諸堂社身之合 法被帳 八冊
- 一 洞目所移之掛合 八冊
- 一 法堂之社身入用大掛目録 三冊
- 一 法堂社身之合 法被帳 三冊

八月

古之帳目之合

日之洞宮方之合

- 一 諸堂社身之合 法被帳 三冊
- 一 合式子之合 法被帳 三冊
- 一 法堂社身之合 法被帳 三冊

合式子之合

古之帳目之合

此合式子之合
三冊
尾之合 法被帳
古之帳目之合

合式子之合

古之帳目之合

公儀御用

此方全平...
三芳...
御用...
此方全平

全平...
子...
...

右...
...
...
...
...

九月

十月

○後...
...

...

...

...

...

...

...

...

...

...

...

...

...

...

新宮之名

- 一 神子社
- 一 模意角之社
- 一 竹意角之社
- 一 札打石
- 一 落摩堂
- 一 伊波所門
- 一 神人善堂

大黒堂

十王堂

在野堂

以志堂

鳥居

麻呂社

竹意角之社

竹意角之社

星之堂

一 同澤殿

一 見目社

一 淨妙王

一 了之宮

一 三之三宮

一 少玉権理同澤殿

一 妙道院 秘所社

一 是之三年七月下建正之日

一 三佛堂

一 華約堂

一 清淨齋下

一 法苑堂

一 妙宮 淨房

一 淨島

一 淨徳下

一 十八王子

一 毘沙門堂

一 法隆寺

一 別所

一 法華社

一 淨土殿

一 法華門

一 玉心殿

一 妙法蓮華堂

一 別本

一 中本諸寺

一 平三三山法堂

一 羅城門法堂

一 觀音堂

一 山王社

一 移方社

一 神橋

一 釋迦堂

一 月宮法堂

一 八幡宮

一 津島

一 同津波石

一 寺院

是之寺名云云

右馬場云云

之場云云

建云云

中得寺云云

一 男井

一 大馬場

一 遠島

一 昭地藏堂

一 昭不動堂

一 妙見堂

一 濱地

一 別所

一 戒壇堂

一 御守社

一 沙津殿

一 山門

一 山門

一 山門

一 山門

一 山門

一 山門

一 山門

一 山門

一 山門

一 山門

一 山門

一 山門

一 山門

一 山門

一 山門

一 山門

一 山門

一 山門

一 目下海屋堂

一 目下海屋堂

一 目下海屋堂

一 目下海屋堂

一 目下海屋堂

一 目下海屋堂

一 目下海屋堂

一 目下海屋堂

一 目下海屋堂

一 目下海屋堂

一 目下海屋堂

一 目下海屋堂

一 目下海屋堂

一 目下海屋堂

一 目下海屋堂

一 目下海屋堂

一 目下海屋堂

一 目下海屋堂

一 別不持子向

一 以厚門

一 樓門

差服之海生之

一 涉水至

一 種梅堂

一 洋殿

一 牙地堂

一 淨寶藏

一 孫院堂

一 虚空院堂

一 涉供所

一 別不持子向

一 涉院

一 涉院

一 稻石

麻光之石

一 不勤堂

一 三指山神堂

一 武社無社

- 一 別不勝白句
- 一 本社
- 一 目録
- 一 求聞持
- 一 龍尾別不勝白句
- 一 大所堂別不勝白句
- 一 森之別不勝白句
- 一 新宮（新宮）後
- 一 心王社同局

右に於て七ヶ所より一箇所は此所迄おこなふ

一月廿五日 但馬屋

中務 九月廿五日

是

二番目迄

書子 陰曆

三番目迄

海音 此所迄おこなふ

七月廿五日

ナカニ

大正五年十月一日 山内場 福手稿より

西之方 耕田七石

はす 石五石

石五石

一 日記

神宮寺 徳治元年 卯徳宮寺 徳治元年 卯徳宮寺

可為 壬午年 卯徳宮寺 卯徳宮寺

壬午年 卯徳宮寺 卯徳宮寺

卯徳宮寺 卯徳宮寺

卯徳宮寺 卯徳宮寺

一 九月 卯徳宮寺

卯徳宮寺 卯徳宮寺

卯徳宮寺

一 卯徳宮寺

卯徳宮寺

卯徳宮寺

松平陸奥守の日記之の事
日之准給の句之世道

是

一日之 濟世を以て
おまへを志す
不存の
波能酒
...

Faint bleed-through text from the reverse side of the page, including characters like 'B', 'D', and 'E'.

一 傳之定之者以海公之

津島津用お達し其心よりお交傳へる様

別名に別名にるはちとて其の

ふか

へ

大田國小田の

十二月三日

ひん

日之末一平とて好し

傳求海公に似たり

何之に用ひる

其心より

君我供事

此等

年月

御

は

日光 亦遷宮者言月古以秋後宮心江
日乞准公遠之乃内所治也方心所
承合也相易之 亦作之文之好之
涉内除未見公江早建乃内所治也
存

秋元紀傳

秋元紀傳

日光 淨敬地并 淨敬地之御地

力思之

太極通正乃者位馬心

同之無之

黃金之教

時指之教

曲 潤 治 禮 記

黃金之教

時指之教

以月分

太極通正乃者位馬心

孝國志言信節用之正氣存身之正心
三以之正心物少之正心正氣存身之正心
正心物少之正心正氣存身之正心
亦禮言身入心之正氣存身之正心
古之君子之正氣存身之正心
物之少之正氣存身之正心

古月古言信之正心正氣存身之正心

古言信之正心

古言信之正心

古言信之正心

古言信之正心

古言信之正心
古言信之正心
古言信之正心
古言信之正心

古言信之正心

古言信之正心

古言信之正心
古言信之正心
古言信之正心
古言信之正心

二條二七

六月廿六日

是日

在江戶

早午

是日

二條二七

七月廿六日

是日

在江戶

早午

七月廿七日

是日

早午

二條二七

七月廿八日

是日

早午

七月廿九日

是日

早午

八月一日

是日

古三國

但

早午

船音

船音

早午

船音

船音

古三國

早午

船音

大目付

核田海軍中

御奉行

藤原正家

自序

平國三郎

河内守

大目付御奉行御奉行

白目正家河内守

Faint bleed-through text from the reverse side of the page.

と色

大目付御奉行

大目付御奉行御奉行

大目付御奉行御奉行

大目付御奉行御奉行

大目付御奉行御奉行

大目付御奉行御奉行

大目付御奉行御奉行

大目付御奉行御奉行

Faint bleed-through text from the reverse side of the page.

今首目之 時至治之 神也

權現標百回神志之 母之 神也 神女 權現

以 為 神 之 途 也 神 之 神 也 神 也 神 也

三ノノ

二ノノ

神也 神也

當 神 父 神 母 神 女 神 日 之 神 也 神 也 神 也

神 也 神 也 神 也 神 也 神 也 神 也

一 元 和 二 年 丁 酉 月 七 日

權現標神二日

台 德 院 標 日 之 神 也 神 也 神 也 神 也 神 也

神 也 神 也 神 也

一 日 八 年 丁 酉 月 七 日

權現標七年之 神也

台 德 院 標 日 之 神 也 神 也 神 也 神 也 神 也

一 寬 永 二 年 七 月 七 日

大 德 院 標 初 日 之 神 也 神 也 神 也 神 也 神 也

一 日 五 年 丁 酉 月 七 日

一 権現林十二回神心付

名徳院林日乞 沙土治 豊津心付

一 大猷院林沙土心付 好方之 神心付

日乞之 好方之

一 日六年九月十七日

一 大猷院林日乞 神心付 好方之 神心付

心付

一 日五年三月

一 権現林十七回神心付

一 大猷院林沙土心付

一 日五年

一 大猷院林神心付 豊津心付 九月十七日乞

一 沙土心付 好方之 神心付

一 日七年三月

一 権現林二十年五月 沙土心付

一 大猷院林日乞 神心付 好方之 神心付

一 心付

一 日五年三月十七日

大猷院標目之云 沖安治長好路治之延
長治身事

一唐忠三年四月

大猷院標目之 沖安治長好路治之延

沖安治長好路治之延

一曰云平丁可月十七日

唐方院標目之 沖安治長好路治之延

一寬文三年四月

大猷院標目之 沖安治長好路治之延

唐有院標目之 沖安治長好路治之延

沖安治長好路治之延

正之同段之長治身事

右之外日之沖安治長好路治之延

林安治長好路治之延

大猷院標目之 沖安治長好路治之延

是

一日之御書は在るは公の公

一 堀守女官 御書は公の公

御書は公の公

一 堀守女官 御書は公の公

御書は公の公

一 堀守女官 御書は公の公

御書は公の公

右之御書は御書は公の公

一 堀守女官 御書は公の公

御書は公の公

一 堀守女官 御書は公の公

御書は公の公

一 堀守女官 御書は公の公

御書は公の公

一 堀守女官 御書は公の公

御書は公の公

江坂と申すは中流に在りて舟の用は甚だ

後

心口圖書

右二通ありしは舟の用は甚だ

口之は舟の用は甚だ舟の用は甚だ

世則信濃と云ふは舟の用は甚だ

舟の用は甚だ

舟の用は甚だ舟の用は甚だ

舟

寛文三亥卯年四月

蔵書院林目先 舟社系之舟の用は甚だ

全河舟の用は甚だ舟の用は甚だ

下の舟は千二艘之目長舟は千二艘之目長舟

千八艘之目長舟は千八艘之目長舟

舟の用は甚だ舟の用は甚だ舟の用は甚だ

舟の用は甚だ舟の用は甚だ舟の用は甚だ

舟の用は甚だ舟の用は甚だ舟の用は甚だ

己人... 先務... 國...

正月廿日

曲園信謙書

大文...

是

筆所... 有之... 曾...

必... 曾... 曾...

正月廿日

正...

正...

其始... 其... 其...

法隆寺法隆寺 方之 三所 不長 七 隆之 親
有之 方 法隆寺 隆之 隆之 隆之

元祿十一年 隆之 隆之 隆之 隆之 隆之
方 隆之 隆之 隆之 隆之 隆之 隆之 隆之 隆之

丁酉年 隆之 隆之

法隆寺法隆寺 隆之 隆之 隆之 隆之 隆之
隆之 隆之 隆之 隆之 隆之 隆之 隆之 隆之

隆之 隆之 隆之 隆之 隆之 隆之 隆之 隆之
隆之 隆之 隆之 隆之 隆之 隆之 隆之 隆之
隆之 隆之 隆之 隆之 隆之 隆之 隆之 隆之
隆之 隆之 隆之 隆之 隆之 隆之 隆之 隆之
隆之 隆之 隆之 隆之 隆之 隆之 隆之 隆之
隆之 隆之 隆之 隆之 隆之 隆之 隆之 隆之
隆之 隆之 隆之 隆之 隆之 隆之 隆之 隆之
隆之 隆之 隆之 隆之 隆之 隆之 隆之 隆之
隆之 隆之 隆之 隆之 隆之 隆之 隆之 隆之
隆之 隆之 隆之 隆之 隆之 隆之 隆之 隆之

日人... 所... 所... 所...
... 所... 所... 所...
... 所... 所... 所...

長子月

...

古... 所... 所... 所...

...

...

...

...

元祿三年

...

...

...

...

...

...

...

...

皇朝文獻

六中書用字

合字萬三子言の子軍政事務

以有子可格うおるん

世度神位殿法格を建隆格を以て法格を格

五格の子を以て後増格周法格を以て格

格を以て格を以て格

一合字萬三子言の子軍政事務

以有子可格うおるん

以有子可格うおるん

合字萬三子言の子軍政事務

右合字萬三子言の子軍政事務

合字萬三子言の子軍政事務

以有子可格うおるん

右合字

皇朝文獻

本宮三會格新格を以て格を以て格

神位三子言の子軍政事務

一 卷之... 諸君... 大様

先
去書院... 諸君... 御
御前... 御

二 合... 諸君... 御

此... 諸君... 御

重... 諸君... 御

右... 諸君... 御

高... 諸君... 御

合... 諸君... 御

以... 諸君... 御

在七月

奉願書

一 本年... 諸君... 御

先... 諸君... 御

類... 諸君... 御

此... 諸君... 御

一... 諸君... 御

此... 諸君... 御

長江之水不流而止此物有不可言

也

二月口

是心

元統中事

沈海院法中

志誠院法中

本堂

一 二重塔之石之德之集法中事

一 金首之柱之石

法中事

一 金首之音之石 且道其力法中事

出此之石之石也 且道其力法中事

一 金首之石之石

法中事

一 金首之石之石 且道其力法中事

如

不
金出者卒之五死
正
全口移りて女職

金二百石の積り 甲辰年力活人三歳

正
正
正

三株に在徳と云ふに寄書板板新築は正徳

角大株

一 金六百石卒之五死 正徳年

正
正
正

正
正
正

正
正
正

正
正
正

正
正
正

正
正
正

正
正
正

正
正
正

正
正
正

甲辰年力活人の

正
正
正

正
正
正

佛ノ宗

地藏菩薩願持用梵經三卷

見

二 金言の千五百

法持

大正七年三月廿五日

物

外

見

金言の千五百

法持

六月

甲子年六月

大正七年三月廿五日

見

物

大正七年三月廿五日

金言の千五百

見

大正七年三月廿五日

金言の千五百

法持

大正七年三月廿五日

日之兼服大阿の事は兼院に准りて之
を院の所領に爲す事は兼院に任ずるもの
に院の寺に福地を以て供養の爲に院に
寄附せしむる事は兼院の所領に院に
格別を以て供養の爲に院に寄附せしむる
兼服大阿の事は兼院に准りて之を院の
所領に爲す事は兼院に任ずるもの
に院の寺に福地を以て供養の爲に院に
寄附せしむる事は兼院の所領に院に
格別を以て供養の爲に院に寄附せしむる

あはれ給ふ事は兼院に准りて之を院の
所領に爲す事は兼院に任ずるもの
に院の寺に福地を以て供養の爲に院に
寄附せしむる事は兼院の所領に院に
格別を以て供養の爲に院に寄附せしむる
兼服大阿の事は兼院に准りて之を院の
所領に爲す事は兼院に任ずるもの
に院の寺に福地を以て供養の爲に院に
寄附せしむる事は兼院の所領に院に
格別を以て供養の爲に院に寄附せしむる

是

沙字方

○元
之年一々事

○元
合百劫信也目視

○元
一之平之々事

○元
合百劫信也目

○元
合百劫信也目

○元
一之平之々事

○元
合百劫信也目

○元
合百劫信也目

○元
一之平之々事

○元
合百劫信也目

○元
合百劫信也目

○元
合百劫信也目

○元
一之平之々事

○元
合百劫信也目

○元
合百劫信也目

○元
合百劫信也目

全三ノ中ノ事

是ハ公ノ所ニ在リテ其ノ下ニ於テ其ノ事ヲ行フ

一石ノ自

徳也所ニ在リテ其ノ事ヲ行フ

一徳也自

徳也所ニ在リテ其ノ事ヲ行フ

此台石ノ自也

石ノ自

石ノ自也

石ノ自

石ノ自也

先年ノ事

本年ノ事

護摩堂

神樂所

神樂令

陽明門

鐘樓

教梅

法本堂

輪藏

佛水殿

上神苑

中神苑

下神藏

玉垣

皇院淨土殿

見 史序

此序之年... 子... 史序

法徳殿下

平唐門

三王門

都台指八ヶ下

合... 史序

合... 史序

石... 史序

石... 史序

一... 史序
一... 史序
一... 史序

辰八月

朱卷五所載之辰月

是

六人可方是行也

一本朱卷

別号 布 地部 命 七卷

切符 地部

三行代報赤石七下

全三六二二二二二

由三十三二二二

一本朱卷

右目

三行代報赤石七下

全三六二二二二二

由三十三二二二

太本朱卷三二二

一本朱卷 右目

三行代報赤石七下

全三六二二二二二

太本朱卷三二二

金文三子安記

右行書元年と海軍所之格三子安記

沖津心堤

沖津心堤出小橋り三子安記

卯
七月

毎極集成心堤り波浦之海軍所

是

一 少後背之目程

二 毎物身

沖津心堤出小橋り三子安記 但波浦之格り

但波浦之格り

共波浦之格り

但波浦之格り

右之目之古物活弁用之毎極集成心堤

波浦之格り

版

八

二年二月梅雨の候同右

奉書

是

一 中梅雨

三月廿四日

金波の代書

〇 宛

張子の代書

但張お梅の代書

一 中梅雨

〇 宛

去年中に

梅雨の代書

一 中梅雨

三月廿四日

金波の代書

張子の代書

〇 宛

舟橋本少味此則見て本之生味已三
中の少味多 二 味之少味は只今有るは
八斗黄目酒元之味は清用おぼし
の生味は中二生味は清用おぼし

原
八月

津海舟

杉多能

各相油法

取引之旨

多味能

上解

一 九百五拾七解程

此解程杉多能法

代渡舟の重七名の程と

但し人字の三解程は公取

板板舟の重杉多能法

全二大石名字の上の重杉多能法

古之解程多相油法

〇 見

此法百拾重五拾五

御書人 御子 御孫 御孫 御孫

全三ノ子ノ公ニテ御孫ノ

。新ニ能ク相御孫ノ

全ノ子ノ公ニテ御孫ノ

相御孫ノ音全高ノ人ノ御

全ノ子ノ公ニテ御孫ノ

御孫ノ子ノ公ニテ御孫ノ

御孫ノ子ノ公ニテ御孫ノ

御孫ノ子ノ公ニテ御孫ノ

御孫

。新ニ能ク相御孫ノ
全ノ子ノ公ニテ御孫ノ

御孫ノ子ノ公ニテ御孫ノ

御孫

御孫

御孫ノ子ノ公ニテ御孫ノ

御孫ノ子ノ公ニテ御孫ノ

御孫ノ子ノ公ニテ御孫ノ

二
日之方所用挽撰本姓

覺

一 三寸半 楓長之圖三寸半 三寸半

代張字右の如く

一 三寸半 同長三寸半 三寸半

代張字右の如く

一 三寸半 同長三寸半 三寸半

代張字右の如く

一 三寸半 楓長三寸半 三寸半

代張字右の如く

一 三寸半 同長三寸半 三寸半

代張字右の如く

一 三寸半 同長三寸半 三寸半

代張字右の如く

一 三寸半 同長三寸半 三寸半

代張字右の如く

一 三寸半 同長三寸半 三寸半

代張字右の如く

一 三平 日長 書 三平 角

一 代 張 子 名 程 張 公 方 公 履

一 沙 本 日 考 張 書 角 角

一 代 張 子 名 張 公 方 公 履 三平 角 三平 角

一 三平 日長 書 三平 角

一 代 張 子 名 張 公 方 公 履

一 三平 日長 書 三平 角

一 代 張 子 名 張 公 方 公 履

一 三平 日長 書 三平 角

一 代 張 子 名 張 公 方 公 履

一 三平 日長 書 三平 角

一 代 張 子 名 張 公 方 公 履

一 三平 日長 書 三平 角

一 代 張 子 名 張 公 方 公 履

一 三平 日長 書 三平 角

一 代 張 子 名 張 公 方 公 履

一 三平 日長 書 三平 角

一 代 張 子 名 張 公 方 公 履

一 出給券の記入方法

一 出給券の記入方法

一 出給券の記入方法

一 出給券の記入方法

一 出給券の記入方法

一 出給券の記入方法

一 出給券の記入方法

一 出給券の記入方法

一 出給券の記入方法

一 出給券の記入方法

一 出給券の記入方法

一 出給券の記入方法

一 出給券の記入方法

一 出給券の記入方法

一 出給券の記入方法

一 出給券の記入方法

一 出給券の記入方法

一 出給券の記入方法

出給券の記入方法

出給券の記入方法

出給券の記入方法

出給券の記入方法

出給券の記入方法

出給券の記入方法

出給券の記入方法

出給券の記入方法

出給券の記入方法

出給券の記入方法

出給券の記入方法

出給券の記入方法

出給券の記入方法

出給券の記入方法

出給券の記入方法

出給券の記入方法

出給券の記入方法

出給券の記入方法

代領之旨控申

三平 榎長 守

代領之旨の取次り申度

三平 榎長 守

代領之旨の取次り申度

三平 榎長 守

代領之旨の取次り申度

三平 榎長 守

代領之旨の取次り申度

三平 榎長 守

代領之旨の取次り申度

三平 榎長 守

代領之旨の取次り申度

三平 榎長 守

代領之旨の取次り申度

三平 榎長 守

代領之旨の取次り申度

三平 榎長 守

代被六石の積りぬり申す

三平 日長抄書本 三平 日長抄書本

代被六石の積りぬり申す

三平 日長抄書本 三平 日長抄書本

代被六石の積りぬり申す

三平 日長抄書本 三平 日長抄書本

代被六石の積りぬり申す

本教合五拾三平

總代被合三拾五石有八拾のぬり申す

世屋五百三拾のぬり申す

辰

九月

九月十九日

由國於海守
大屋守力

表紙：法礼

三平の古事外記大切經書抄之内
此の紙は古事外記

日之清成身汝能身汝乃公成心若清成用

本世固始也
此等字不可少
伊勢守平公守

日之清成身汝能身

公成心若清成用
此等字不可少

古之清成身汝能身

在古之清成身

覺

我子富若精我身汝能身

一之清成身汝能身

每心之清成身汝能身

公成心若清成用

公成心若清成用

世固始也

伊勢守平公守

公成心若清成用

是

一、本高九百五拾肆年

曉

此書係由本館所藏之...

但本館所藏之...

是今日之...

乃其...

〇〇〇〇〇〇〇〇

但本館所藏之...

此書係由本館所藏之...

乃其...

此書係由本館所藏之...

是

古之... 郡... 才... 地... 為...

〇〇〇〇〇〇〇〇

〇〇〇〇〇〇〇〇

〇〇〇〇〇〇〇〇

〇〇〇〇〇〇〇〇

此書係由本館所藏之... 乃其...

[Faint, mostly illegible handwritten text in a cursive script, possibly representing a list or account.]

日之 連...

由 國...

一 是 光...

九 月 初...

後...

百...

了...

其...

...

一 陽明門のふりまじりて三月迄之は
右之通に材木無澤に於て七日迄
出来可也と申す事

大梅梁
甲辰豊前

午月大陽

雲丹心城

幸阿蘇云云

Faint bleed-through text from the reverse side of the page.

一 法隆寺身之順書

一 諸役人二月廿日迄に於て是迄一月迄

御年社に於ては洋物等と家百に自

録金物百あり等方一月廿一日迄百卒

日迄申す此の法多録す事八月廿

若徳申す事

一 沙汰本百才申す事

端の了梅共申す事

事

一 湯の清りと云はれは之を力に彫物得る也
故に中一也

一 神楽山護摩堂神楽堂と云ふは此の
物得る也故に中一也

一 左太也序序不目也故に中一也
此の序序不目也故に中一也
有るは此の序序不目也故に中一也

一 長物也二月廿八日也故に中一也
中一也故に中一也

右の月身之院は取付中一也
此の月身之院は取付中一也
此の月身之院は取付中一也

一 御宇地堂之種梅 御宇地堂之種梅
此の御宇地堂之種梅は取付中一也
此の御宇地堂之種梅は取付中一也

一 左社と云ふは此の御宇地堂之種梅
此の左社と云ふは取付中一也
此の左社と云ふは取付中一也

権現寺中社に極お入るゝと申す此為之修所
し之席少くは廣手申ふに社程に在る
所が之也

三ノリ
信有度
若山後

新交後山切之地形仕并法海殿川車
市入用大換

一合百九拾九文之旨程
金七百五十五石程 法合之

右之世方より社後より定有記一切也
法中社程敷有之速而留法有敷計也
仕り玉極速也仕りし法文も入用

甲辰年
平内大隅

法尾
市中社新規法入用大換

一柳好之旨也
法文も入用

右之村同地概造地物科破用松中衣衣

此見
方本
合
今
子

板梅

花
三本
百本
合
合
合

今百指七女作一法合運運車力代

己月

三月十日

甲
平
日
大
隔

光

一
富
日
富

如
太
公
保
其
重

一
富
日
富

行
心
三
七
那

右
左
右
左

三
三
三

三
三
三

三
三
三

光

光

行
遷
美
本
上
年
平
山
船
后
法
遷
美

一 清遠寺のありしに、此のありしに、清遠寺のありしに、

一 清遠寺のありしに、此のありしに、清遠寺のありしに、

一 清遠寺のありしに、此のありしに、清遠寺のありしに、

一 清遠寺のありしに、此のありしに、清遠寺のありしに、

一 清遠寺のありしに、此のありしに、清遠寺のありしに、

一 清遠寺のありしに、此のありしに、清遠寺のありしに、

一 清遠寺のありしに、此のありしに、清遠寺のありしに、

一 清遠寺のありしに、此のありしに、清遠寺のありしに、

一 清遠寺のありしに、此のありしに、清遠寺のありしに、

一 清遠寺のありしに、此のありしに、清遠寺のありしに、

一 清遠寺のありしに、此のありしに、清遠寺のありしに、

一 清遠寺のありしに、此のありしに、清遠寺のありしに、

一 清遠寺のありしに、此のありしに、清遠寺のありしに、

是

一 今別 許官署 法中社 三刻 以生 海砂 如
少年 一 門 外 正 年 許 文 法 道 等 一 年 人

許 文 法 道 等 一 年 人 由 此 德 也 毒 也
許 文 法 道 等 一 年 人 許 文 法 道 等 一 年 人
許 文 法 道 等 一 年 人 許 文 法 道 等 一 年 人

許 文 法 道 等 一 年 人 許 文 法 道 等 一 年 人
許 文 法 道 等 一 年 人 許 文 法 道 等 一 年 人

許 文 法 道 等 一 年 人 許 文 法 道 等 一 年 人

許 文 法 道 等 一 年 人 許 文 法 道 等 一 年 人

許 文 法 道 等 一 年 人 許 文 法 道 等 一 年 人

許 文 法 道 等 一 年 人 許 文 法 道 等 一 年 人

許 文 法 道 等 一 年 人 許 文 法 道 等 一 年 人

許 文 法 道 等 一 年 人 許 文 法 道 等 一 年 人

許 文 法 道 等 一 年 人 許 文 法 道 等 一 年 人

許 文 法 道 等 一 年 人 許 文 法 道 等 一 年 人

許 文 法 道 等 一 年 人 許 文 法 道 等 一 年 人

許 文 法 道 等 一 年 人

是

宣和元年

一 後刻之徒 所文所造名方

以集之有 刻之

他種州 寺名 坊名

元祐元年

一 日克之佛 寺法修 後方

以集之有 刻之

他種州 寺名 坊名

宣和元年

一 塔寺 寺名 所佛 殿 寺修 後方

以集之有 刻之

他種州 寺名 坊名

宣和元年

一 けふ日克 所文一寺 法中 社 修 後

以集之有 刻之

他種州 寺名 坊名

右 所文 寺名 所佛 殿 寺修 後方

宣和元年

以集之有 刻之

口乞

平年清原後を以て申す教書百一十

一合子言ひ抄書は

右の事なりし人なり抄書は此の法なり

抄書は此の法なり

申す事申す事

申す事申す事

申す事申す事

申す事申す事

申す事申す事

申す事申す事

申す事申す事

日光 行美

行美言旨

九月廿

十月廿

十月廿

十月廿

行美言旨
行美言旨
行美言旨
行美言旨
行美言旨

行美言旨
行美言旨
行美言旨
行美言旨
行美言旨

カ

行美言旨
行美言旨

一 初月 行美言旨

一 行美言旨

一 行美言旨

一又當日 清和天皇 清和天皇

御供養

九月五日 巳酉 時午

以上

日光山

東照宮正遷宮日時
九月五日 巳酉 時午

九月四日 戌申 時酉

御供養

九月五日 巳酉 時午

以上

日光山

東照宮奥院本地堂御遷座日時

奥院

九月五日 巳酉 時酉

本地堂

九月六日 庚戌 時酉

以上

右之左より左より右より

日之行美白蓮美

白蓮美

日之雁石

白蓮美

修善院修善

白蓮美

五台山院

白蓮美

大東院

白蓮美

妙道院

白蓮美

新光院

白蓮美

光樹院

りり

りり

如所下所抄

多丸。

人の清言を抄りて
抄りて在信下所抄
抄りて在信下所抄
人の清言を抄りて
抄りて在信下所抄

太刀作の内所抄

多田所抄

如所抄

如所抄

多田所抄

智宗院

正尊院

法華寺

法華寺

法華寺

法華寺

法華寺

山内圖書

清原所抄

只心所抄

〇別紙

承應三年

一自之 清言抄

人の清言を抄りて在信下所抄

延享七年

一自之 清言抄

人の清言を抄りて在信下所抄

延享七年

之例也

兼惠之甲午年

一銀五兩

一銀三兩

一銀五兩

一銀三兩

一銀三兩

一銀三兩

一銀三兩

一銀三兩

一銀三兩

一銀三兩

一銀三兩

一銀三兩

一銀三兩

一銀三兩

一銀三兩

一銀三兩

日之...

日之...

日之...

日之...

日之...

日之...

日之...

日之...

日之...

日之...

日之...

日之...

日之...

日之...

日之...

日之...

日 日 日 日 日 日 日 日 日

日 日 日 日 日 日 日 日 日

日 日 日 日 日 日 日 日 日

日 日 日 日 日 日 日 日 日

日
日
日
日
日
日
日
日

一 諸君千四百七十枚

梅本坊

福智坊

為由坊

善由坊

芝福院

淨土院

唯心院

慈恩院

一 諸君千四百七十枚

抄本

一 諸君千四百七十枚

抄本

一 諸君千四百七十枚

抄本

之例二

色字之七と来九月 沙羅之字

沙羅之字

沙羅之字

福之字

目

目

目

目

目

目

日之字

法

大

妙

安

法

法

法

目

目

目

目

目

目

目

目

目

日之字

法

法

法

法

法

法

法

法

法之字

多自抄本之

張強之有信并社中抄人
信抄人之有信并抄人

古傳目錄之介

張檢取

今圖書

目錄之取

法之有信人

多自抄本之

目之抄人

古之有信人

有信法取人之有信抄本

多自抄本之

多自抄本之

六市川強之有信人

之有

古之有信人

法之有信人

口之有信人

張之有信人

法之有信人

多自抄本之

法之有信人

多自抄本之

古之有信人

一 張松夜

山古書集

一 日孫夜

清和天皇

一 多目子夜

日心子夜

一 古古母夜

一 金部古夜

古古母夜 并 孫夜 古古母夜 古古母夜

古古母夜 并 孫夜 古古母夜 古古母夜

○ 古古母夜 十月十日 古古母夜 古古母夜

古古母夜 古古母夜 古古母夜 古古母夜

古古母夜 古古母夜 古古母夜 古古母夜

古古母夜 古古母夜 古古母夜 古古母夜

古古母夜 古古母夜 古古母夜 古古母夜

古古母夜 古古母夜 古古母夜 古古母夜

古古母夜 古古母夜 古古母夜 古古母夜

古古母夜 古古母夜 古古母夜 古古母夜

古古母夜 古古母夜 古古母夜 古古母夜

古古母夜 古古母夜 古古母夜 古古母夜

古古母夜 古古母夜 古古母夜 古古母夜

天保三年

諸君

諸君

諸君

諸君

諸君

諸君

諸君

諸君

諸君

諸君

諸君

諸君

諸君

諸君

諸君

諸君

諸君

白

白

白

白

白

白

日

日

日

日

日

日

日

日

早之沖之立波後浦におきぬ付るる也

波の口

波の口
村田五右衛門

波の口

波の口
浅野五右衛門
三浦五右衛門
吉田五右衛門
田中五右衛門

田

田
村田五右衛門
水田五右衛門
村田五右衛門

波の口

波の口
大村八右衛門
浅野五右衛門
村田五右衛門

出子

海濱

浪子

浪子

出子

竹

日

日

日

出子

甲

子

出子

海濱

浪子

出子

子

子

子

子

子

子

子

子

子

浪子

浪子

浪子

浪子

浪子

浪子

浪子

船松反
叶松三
?

松将美光
石角海海
山角海海
中角海海
大角海海
水角海海
草角海海
所園心山角

海平反
叶松六
水子反
叶松七

水子反
叶松三
元

松将美光
伊達忠房
大角海海
石角海海
水角海海
草角海海
所園心山角

好國公家
於未好中
中電助有
中山公家
六月廿七日

此之極之通才也

あり

信守あり

何れも

日之 沙宮 并 院 皇 社 寺 院 新 記

少 院 院 院 院 院 院

一 全 院 院 院 院 院 院 院 院 院 院

一 本 者 院 院 院 院 院 院 院 院 院 院

一 院 院 院 院 院 院 院 院 院 院

一 院 院 院 院 院 院 院 院 院 院

可

一 全 院 院 院 院 院 院 院 院 院 院

一 本 者 院 院 院 院 院 院 院 院 院 院

海軍部 増大之志

海軍部 増大之志

○ 海軍部 増大之志

海軍部 増大之志

海軍部 増大之志

海軍部 増大之志

海軍部 増大之志

海軍部 増大之志

海軍部 増大之志

海軍部 増大之志

一 海軍部 増大之志

日

海軍部 増大之志

海軍部 増大之志

海軍部 増大之志

海軍部 増大之志

海軍部 増大之志

海軍部 増大之志

海軍部 増大之志

後唐書

神聖所

神聖令

陽明河

長安西車也

神聖令

神聖令

神聖令

神聖令

神聖令

神聖令

神聖令

神聖令

神聖令

神聖令

神聖令

神聖令

神聖令

英同公方御殿跡跡跡
之月村地蔵三合

教橋

英同公方御殿跡跡跡

海流

清子木道

心神庫

所心子神庫心全剛心心心

中神庫

玉神庫

神庫

西序

心序

英同公方御殿跡跡跡

唐神

神神

所心子神庫

神神

手取名相候

津波のふたはるるに身代り候

社家つて候

目心候事候

目心候事候

手取名相候

坐入候事候

手取名相候

重候事候

手取名相候

別名 大樂候

一 行候事候

日

御申候

手取名相候

手取名相候

手取名相候

手取名相候

沙玉恒

并無所感心方寸自平

種種生靈

是乃天家建也

神庫

名實乃一也

英也

必法于天

一 濟慈所

日

沙中社

沙津叙

沙多白孫

沙回沙津叙

沙德所

沙多利白了板

表門英

是乃天家建也

一 神澤殿

但馬守部

一 神澤殿

一 竹

一 竹

一 護唐堂

是乃建

一 十八

一 神

是乃建

是乃建

一 日

是乃建

一 日

一 日

是乃建

一 日

一 日

是乃建

一 十 五 日

是 日 在 此 處 拜 禮

至 此 處

只 是 在 此 處 拜 禮

以 者 禮

古 同 以

別 名

此 處 之 禮

也

此 本 社 附 白 拜

是 日 在 此 處 拜 禮 之 禮

此 處 門

此 處 之 禮 之 禮

此 處 之 禮 之 禮

此 處 之 禮

此 處 之 禮

此 處 之 禮

此 處 之 禮 之 禮

一 三平山神

一 古白山

一 板本堂

一 不動堂

一 是山名は西尾山

一 山王社

一 并下之山社

一 瑞穂

一 是山名は西尾山

一 梅門

一 是山名は西尾山

一 此山名は西尾山

一 別名

一 并下之山社

一 地蔵堂

一 是山名は西尾山

一 同慶堂

一 是山名は西尾山

一 沙流之字

并之玉匣

是之玉匣古自新

一 白之社

是之玉匣古自新

一 牙宮一卷

一 日

一 津中結

一 津邊 但海西龍之

一 津白津

一 夜之

一 古之形是玉匣

一 是之玉匣古自新

一 竹之

一 杉之

一 古之

一 是之玉匣古自新

一 如法銀堂

一 小舟

一 長年寺

一 長年寺

一 長年寺

一 長年寺

一 長年寺

一 長年寺

一 長年寺

一 長年寺

一 長年寺

一 長年寺

一 長年寺

一 長年寺

一 長年寺

一 長年寺

一 長年寺

一 長年寺

一 乃木

乃木正行

一 小宮

小宮

一 少玉堂

少玉堂

一 同澤

同澤

一 神

神

妙道院

日

神

神

神

八幡社

澤

一 種種考

一 神代志

一 移居社

一 寺院

是は古書に於て神代志に於て其の神代志に於て
神代志に於て其の神代志に於て其の神代志に於て
神代志に於て其の神代志に於て其の神代志に於て
神代志に於て其の神代志に於て其の神代志に於て

是は古書に於て神代志に於て其の神代志に於て

一 神代志

一 神代志

一 神代志

一 神代志

一 神代志

一 神代志

一 神代志

一 神代志

一 神代志

一 夜行

海山經

一 物之何社

一 阿摩陀尊

一 虚空藏菩薩

一 淨光

一 淨光

一 淨光

是乃不詳之書也其目録之末有淨光
淨光阿摩陀尊之經也

一 麻之了

由

一 平山集

是乃不詳之書也

一 妙法蓮華

七の巻

一 古之外道經

一 淨光身之經

是乃不詳之書也其目録之末有淨光
淨光阿摩陀尊之經也

一 新宮の居

是の宮は千早の宮と破れ用に分建す

一 中宮の居

是の宮は古より中宮と稱す

也

一 御幼地御園の居

建す

是の宮は千早の宮と破れ用に分建す

也

一 中宮の居

是の宮は古より中宮と稱す

也

一 新宮の居

是の宮は千早の宮と破れ用に分建す

一 是の宮の居

是の宮は千早の宮と破れ用に分建す

右之所後家增長通字不

一 津波水道之極石等處所後

一 城者坊門海濱後

一 津波社者除之新觀也合卷

一 津波社者除之新觀也合卷

如所後後也

部合百五所之通所也

三

十月

十月十日

一 寬文四年甲辰正月廿五日為一夜所部

一 豐後守後志也

一 東照宮 奉西河志涉後所

津波

一 同身八月七日為一夜所部

一 出所身一志也

一 津波社者除之新觀也合卷

一 同身八月廿日津波社者除之新觀也合卷

一 津波社者除之新觀也合卷

之志也或年一法事之修也人書付法

作

一 法事之日同早法山轉事

一 法事之日同早法山轉事

一 自法事轉事法山轉事法山轉事

一 法山轉事法山轉事

一 法山轉事法山轉事

一 法山轉事法山轉事

一 法山轉事法山轉事

是法事也子地不役人

一 法山轉事法山轉事

一 著法公卿并法山轉事

一 童子法事人法山轉事

也

年丁日法山轉事

法山轉事法山轉事

御朱印

御朱印

御朱印

御朱印

御朱印

御朱印

御朱印

御朱印

御朱印

御朱印

井村惣兵衛

伊為源之丞

海之孫云

河原清之丞

松平の御方

松桂之太夫

山崎の御方

免

寛文五年

右の御方

君の御方

一 此の御方

一 此の御方

好し

一 此の御方

一 此の御方

一 此の御方

一 此の御方

一 長谷川之福法也

一 淨法之品也 或云書付名之成也

可也 亦云年 勢之成也 亦云

一 那之淨法也 亦云 亦云 亦云

一 亦云 亦云 亦云 亦云 亦云

一 亦云 亦云 亦云

一 淨法之品也 亦云 亦云 亦云

禁年 亦云 亦云 亦云 亦云

思之

九月

あ

一 亦云 亦云 亦云 亦云

四月

日

日

日

一 亦云 亦云 亦云

一 亦云 亦云 亦云

一 亦云 亦云 亦云

一 亦云 亦云 亦云

日六つもの

別集

後母

禁書

日年別

沙弥

日名

書

日名

沙弥

日名

沙弥

沙弥

日名

沙弥

馬代

日名

沙弥

日名

沙弥

沙弥

日名

沙弥

日名

沙弥

一

右抄

Faint bleed-through text from the reverse side of the page.

知人

油漬のふゆ
梅枝のゆ
廣橋のゆ
梅枝のゆ
石のゆ
水のゆ
白露のゆ
梅本の中

Faint bleed-through text from the reverse side of the page.

千種の中
花の中
風の中
梅井の中
豊田の中
五ノ中
壬生の中
長子の中
梅本の中

長門縣

長門縣

高丘中

金福氏

境

意

小毒母

妙

青

不野

橋本中

風早中

橋井中

少

石

林

法

少

中

十八日

崇徳皇子

友

太

執

持

十九日

崇徳皇子

友

太

崇徳皇子

高平少将

高平少将

高平少将

高平少将

高平少将

高平少将

高平少将

高平少将

十八。木

執能

足家集巻

堤 付後

其國古語傳

本國語少部

執能

少部母部

少部又四部文部通之部進

又部少部

奉以職事

研原大少部

奉年守月日

奉年守月日

奉年守月日

地下

大外記

宿務

少外記

押

大外記

左史

氏

少丈

少鬼

少納

少納

少納

口

少納

口

少納

口

少納

少納

少納

口

少納

口

口

口

少

少納

少

少納

少

少納

少

少納

少

少納

少

少納

少

少納

少

少納

少

少納

少

少納

文生

左馬寮

右馬寮

右使

左使

口

左馬寮

右馬寮

左馬寮

右馬寮

左馬寮

右馬寮

左馬寮

口

口

口

口

口

約事古

左馬寮

右馬寮

左馬寮

右馬寮

左馬寮

右馬寮

左馬寮

右馬寮

左馬寮

右馬寮

左馬寮

右馬寮

左馬寮

右馬寮

左馬寮

右馬寮

左馬寮

右馬寮

左馬寮

右馬寮

謄取

同

所守

同

大佛師

絃瓦

樂人

菩薩

破部長次

加納者次

源次

友次

法橋大京

法橋不琢

四拾五人

拾貳人

同

右二區年十一月十日

未末年日老山法了子對

所勅

三百五子石

三百石

火之友

西祭礼

兼

貳百石餘

貳百石

勅友火之友

牧野漢波寺

松平大隅寺

植村右衛門傳

井伊玄刀少輔

大猷院極平十四日名時武人

高家三人

代人

付札

大猷院極平十四日名時武人

被物収送法吏

八人

大猷院極平十四日名時武人

中興法吏二人

西目付四人

西徒取二人

小十人取一人

組片

拵言

西細戸取一人

組片一人

平高取一人

奥西右筆一人

表西右筆二人

西勘定組片

橋系主一人

日竹村惣兵衛代

小之山友右衛門

源代友

河原清玄末

九月廿五日

十月廿六日

九月廿九日 日

松桂玄太夫

九月廿九日 日

松平九郎重房

九月廿九日 日

伊友源一丞

九月廿九日 日

海上保玄丞

九月廿九日 日

醫師二人

九月廿九日 日

外科一人

九月廿九日 日

片山三七郎

九月廿九日 日

西徒目付

九月廿九日 日

西小目付

外科 此方新規

西被服左

前津友之丞

西屋西人二人

小呂老一人

甲良豊介

大棟梁

右之邊十有十之百の内也

日光法華寺法印

奥沙右筆

飯高孫太夫

表沙右筆

蛭川公重

元未年四月日之山法事 付白紙越々

表沙右筆

伊友孫一郎

日 松田右一郎

拂方田戸組

佐井若右衛門

拂方田戸

福井孫三郎

花井若右郎

堀内若右衛門

小栗伊三郎

拂方田戸

岡倉拾人

浅野利兵衛

神谷徳次郎

湯原勘助

若林勘助

荻川権六郎

伊友新六郎

水谷又助

日 日 日 日 日 日

年未年甲子於日之山法事付与

越之

同

神谷右左衛門

以少目付

拾人

西卷

黒川新物

福田伊右衛門

依野権三郎

小百老

口人

右之通十百十百河内海

歌上段

黒川新物

福田伊右衛門

依野権三郎

日

表小百老

秋山物六郎

小橋彦十郎

吉田安左衛門

日

日

戸塚為右衛門

十一年十月河内

紀伊玉屋

我亦依日光山未改系諸君為之改系諸君

存心交來未年

檢現採百回淨忌之罪事一歲以百來年中

系諸君依新中一度依之為之相誤中在在料

皆中少新入存心之罪事一歲以百來年中

尾張後

我等依日光山未改系諸君之來未年

檢現採百回淨忌之罪事一歲以百來年中

系諸君依新中一度依之為之相誤中在在料

皆新入存心

右二五十一百大和

我亦依日光山未波系諸公知未未年々
檢現極百回涉忘之諸事
波系諸友在形以上

十有十日

紀伊中細云

留音後反

我亦依日光山未波系諸公知未未年々

檢現極百回涉忘之諸事

波系諸友在形以上

十有十日

留音後反

一真山五百石

醫師

井関玄周

武百儀

澁江長怡

武百儀

丸山昌貞

石末年四月日光山臣法了

十有十八日河内友

日光

伊文奥院诸堂伊翠簾之

一奥院

拾六枚

一伊洋殿

拾枚

一石之間

六枚

一伊本地堂

拾四枚

一護摩堂

三枚

合四拾九枚伊文奥院

付札

伊文奥院伊翠簾四拾九枚

但新規

伊代伊武拾六貫七百目取

但五貫六拾

以令四百廿八兩三錢銀四枚

以令二百廿五兩三錢銀拾四枚

平十

翠簾之

一日之伊文奥院伊翠簾

四枚。付札

右之伊文奥院伊翠簾水川古之竹少之打換
之伊文奥院伊翠簾之伊文奥院伊翠簾之伊文奥院伊翠簾

飛喰亦之其之法舎之若之各家元此の經方也
系法也此の經方也此の經方也此の經方也此の經方也
此の經方也此の經方也此の經方也此の經方也此の經方也

十下

正被宿

和因之石車

○是の前方は准后也此の下方は翠簾の掛たる宿
及此の上方は此の下方は翠簾の掛たる宿
此の上方は此の下方は翠簾の掛たる宿

一日の事

此の事也

○想は翠簾散之拾之板

四

伊之清殿の翠簾

四板

意眼大師堂の翠簾

拾六板

合式拾板

右之太保大満よりお海之日之方未卒法舎
の用此の板之様は白書から翠簾散之の形

此の事也

右之寺之日の月夜

伊中社

美流の洋殿

正被宿

正被宿

沙牟地堂 慈眼大師堂 護尸堂

後身十夜也

其未年甲子移之山也法也

西地主人

二條石大信殿

在邑

今在出也

妙法院也

在邑

九鬼丹後也

其蓬院也

松平集人也

代

秋月也

加友和泉寺

十子古河内友

[Faint bleed-through text from the reverse side of the page]

承平四月於日光山法事
中宮上御系納相一沙使

一住極より

月之院極より

瑞雲院極より

普仙院極より

松娘極より

竹娘極より

沙使

沙用人

沙使

沙用人

沙使

沙用人

沙使

沙用人

沙使

沙用人

沙使

山廣友より

法心院殿より

伊使

伊用人

蓮淨院殿より

伊使

伊用人

壽光院殿より

伊使

伊用人

例書

大猷院様五十四回三回法事一付

之禰十三辰

四月十八日

伊基様より

西使三廣友為次

白紙三枚枚

山田太右衛門

三九様より

西使三廣友為次

森浦五右衛門

目録

西使三廣友為次

三橋八右衛門

不九様より

白紙貳拾枚

日伊用達

武崎清左衛門

鶴姫五様より

目録

日

森之六右衛門

八守姫五様より

目録

十二丁寺河内友

日之川筋糸服道古普清し用お勅付与

黄令武板
时服二相蔵

出代友
極口又十郎

右へ五二のり下下

十二月十日に日友

付札
意別初居(普清し用お勅付)

宝永六七

十一月十日

黄令武板
时服二相蔵

出代友
極口又十郎

右へ五二のり下下

右へ五二のり下下

一 前々神馬合人(依き通付二人死す神

而き是二人死す 依付在在百 時祭礼(夜

殺依付神合人服忌病氣拵合々時分(飯合人

供仕為仕る事(右別不(右神馬合人

或(欠力お借せ(前後(子系氣老妻在存下

常(右別(合人(杜お(時分(事或依付

此神馬老供せ(元馬系(高屋(一系(欠之

不調法(依付(白下(認神(依付(存(在(極口(又十郎

伊在四月 伊祭礼 昔舍人持合 伊在四月
舍人供其 伊在四月 伊祭礼 昔舍人持合 伊在四月
伊在四月 伊祭礼 昔舍人持合 伊在四月
伊在四月 伊祭礼 昔舍人持合 伊在四月
伊在四月 伊祭礼 昔舍人持合 伊在四月
伊在四月 伊祭礼 昔舍人持合 伊在四月
伊在四月 伊祭礼 昔舍人持合 伊在四月
伊在四月 伊祭礼 昔舍人持合 伊在四月
伊在四月 伊祭礼 昔舍人持合 伊在四月
伊在四月 伊祭礼 昔舍人持合 伊在四月

吾人故之定一人 伊在四月 伊祭礼 昔舍人持合
因是前之 伊在四月 伊祭礼 昔舍人持合
伊在四月 伊祭礼 昔舍人持合 伊在四月
伊在四月 伊祭礼 昔舍人持合 伊在四月
伊在四月 伊祭礼 昔舍人持合 伊在四月
伊在四月 伊祭礼 昔舍人持合 伊在四月
伊在四月 伊祭礼 昔舍人持合 伊在四月
伊在四月 伊祭礼 昔舍人持合 伊在四月
伊在四月 伊祭礼 昔舍人持合 伊在四月
伊在四月 伊祭礼 昔舍人持合 伊在四月

善清仁本宗之弟及大破御料社持出社後
均其自宗之佛之御料不中社後社太之
伊法會法用前之度百石 伊法會下之
新之

正徳四年甲午年

江村馬場

若林守之丞

大樂院法下

龍光院法下

光樹院法下

山口書房

善清仁本宗

一 善清仁本宗之弟及大破御料社持出社後

均其自宗之佛之御料不中社後社太之

伊法會法用前之度百石 伊法會下之

新之

正徳四年甲午年

江村馬場

若林守之丞

大樂院法下

龍光院法下

光樹院法下

山口書房

分心之始之... 和身新之

十月日

久吉坊下

系多坊下

第一坊下

大樂院法下標

執之院法下標

之樹院法下標

山口書標

乃心以... 乃心以...

一 松尾... 松尾... 松尾...

載... 載... 載...

下... 下... 下...

西... 西... 西...

一 松... 松... 松...

礼... 礼... 礼...

所... 所... 所...

不... 不... 不...

有... 有... 有...

之... 之... 之...

う月くると下の下並下出物成る米らるる子と才人
漸お漬す所あるは候に座した親妻子亦首
う仕指す座親候仕付年と他信仕お替来
西宮子と三年の合子用を申し若し世に世
北山古書極(身彩)の行内借仕身命お漬
交ある一五年の身物も世に及る身端候
仕指す人若友一石亦も親及身下は忠数年
身物来年と一法信の世思身にお動一
世に及る世に及候死一と身下候と今

一 三つ西物も永く親お替候に身存は
西度もお漬親仕身下は永く世にお替
度身彩の同是一人身五人法扶持宛永く下並
は指す身彩の法慈と信と下は指す身彩

御宮

御靈屋

七ヶ所ある者

口拾或人想代

身友仁在馬下

身塚之在馬下

身場之在馬下

正徳甲午年

十二月日

小林十右衛門下

大橋長次郎下

星野加吉郎下

武本甚右衛門下

大樂院法下標

龍光院法下標

光樹院法下標

山口宗書標

石見守下之書下標之事

一 教年下之書下標之事

御史料一人之下石見守下標之事

今之武家余米武儀元頂裁仕百平下米登

表由由出仕并寺役者様頂亦仕古方お勅事

而之少知取教年及因新御文連之記之書下

石見守下標之事同茲每下之書下之書下

教百平米登標之事下之書下之書下

人下之書下標之事元頂裁仕由由出仕

天下之書下標之事新御書様頂亦勅取承承

仕由由出仕之事以御藏之事 任之書下

受給之旨

天保十一年十月一日

大樂院法下

龍之院法下

光樹院法下

山口場土反

後忠女社

一 後前之沙所

有以位之高貴

仲神前之

指交奉之

一切米取

取勤。

候子方

付得介

此引丸

子方之

取續任

等

本年十二月一日

大樂院法下

光樹院法下

山口寺書殿

...

...

...

...

...

...

...

...

...

...

...

...

...

...

往來之日、余蒙お裁り、伊神前、勅命
以、前日、少時、亦、信、二、日、言、心、お、續、叙、行
付、高、口、日、在、新、知、少、九、上、の、地、新、之、在、中
以、上、行、を、又、之、信、上、河、が、心、の、救、也、寸、水、
伊、在、云、お、勤、の、信、新、也、且、又、八、七、等、候、位、
伊、官、令、武、令、之、儀、八、百、文、米、三、斗、余、下、至、伊
人、因、信、之、信、治、り、毎、日、伊、神、亦、も、叙、お、勤、仁
令、之、心、之、信、也、信、上、下、の、信、信、信、也、
以上

正徳四年辛酉七月一日

八乙女惣代下
惣神人令下

大樂院法下標
就光院法下標
光樹院法下標
山口景書 標

十二月十一日

從本... (faded text)
 以... (faded text)
 身... (faded text)
 日... (faded text)
 行... (faded text)
 人... (faded text)
 合... (faded text)
 日... (faded text)
 八... (faded text)

平... (faded text)
 一... (faded text)
 不... (faded text)
 今... (faded text)
 修... (faded text)

一... (faded text)
 未... (faded text)
 公... (faded text)
 在... (faded text)

石之形之流石之形之流

冲官方

冲官方

诸给人死苗之

冲官方

一高之百石

修学院

米七拾八俵 但二年五斗入

今六拾貳俵四石四拾文

冲官方

一高之百石

米七拾二俵

米七拾六俵

今六拾貳俵八石八拾文

但二年五斗入

竹吳屋方

一 高四拾石

米五俵七升

元徳寺坊料

一 高四俵八斗七拾石文 但寺人并武拾石宛

二 高五斗貳拾石 米三拾七俵七升 今武拾石并寺人并拾石文

竹聖屋方

一 高五拾石

不為料

竜光院

米三拾九俵

今三拾石并寺人并拾石文

竹吳屋方

一 高五拾石

不為料

大樂院

米三拾九俵

今三拾石并寺人并拾石文

竹聖屋方

一 高五拾石

不為料

安養院

米七俵貳斗八升

今六俵八斗六拾石文

竹聖屋方

一 高五拾石

不為料

法門院

米三俵二斗三升八合

今三俵四斗三升八合文

竹聖屋方

一 高五拾石

不為料

安居院

一 米之儀 三斗之升各

一 金之儀 兩百二十文

一 高拾五石

一 米之儀 三斗之升各

一 金之儀 兩百二十文

一 高拾五石

一 米之儀 三斗之升各

一 金之儀 兩百二十文

一 高拾五石

一 米之儀 三斗之升各

一 金之儀 兩百二十文

一 高拾五石

一 米之儀 三斗之升各

一 金之儀 兩百二十文

一 高拾五石

米七拾八石
金之儀 兩百二十文

一 高拾五石

一 米之儀 三斗之升各

一 金之儀 兩百二十文

米之儀 三斗之升各

金之儀 兩百二十文

高拾五石

米之儀 三斗之升各

先務坊

金之儀 兩百二十文

山口書

山口書

妙道院

御方

令拾五文分簿七百廿文

無服大原南料

一 高拾石

無量院

米貳俵貳斗貳升

令貳拾貳斗貳升

御方

一 高貳拾石

無量院

米八俵七升

令四拾貳斗七十六文

二 高拾石

米七俵貳斗八升

令六拾貳斗八十六文

御方

一 高拾石

觀教坊

米拾三俵

令拾五文分簿四百廿文

御方

一 高拾石

觀教坊

米拾三俵

令拾五文分簿四百廿文

御方

一 高七百拾石貳斗八升

樂人貳十人

米九俵貳斗

令七拾貳斗八十六文

但令分年一千八百七十二年三月廿六日

一 高石

一坊八十坊料

米壹俵斗五升

合壹俵斗五升壹文 但之人付五石宛

一 高石

一坊半坊料

米貳斗七升壹合

合壹俵斗七升壹文 但之人付五石宛

計月合貳合清貳百廿文之禄十四已奉此修程

料内之増下

二日合高石

米貳俵斗八升
合貳俵斗八升七寸文

一 高石

社家六人料

米貳拾六俵

合貳拾貳合清八百廿文 但之人付百石宛

一 高石

療病院

米貳拾俵斗八升

合拾六合貳合清二百廿文

一 高石

一 高石

供僧六人料

米貳俵斗

合壹俵斗七升壹文

從之人 身抄 七言 八合 又宛

一 高百七十八合 又宛 下書 檢入 抄

身抄 檢入 抄 又宛

身抄 檢入 抄 又宛

一 高百七十八合 又宛 信 檢入 抄

身抄 檢入 抄 又宛

身抄 檢入 抄 又宛

一 高百七十八合 又宛 下書 檢入 抄

身抄 檢入 抄 又宛

身抄 檢入 抄 又宛

身抄 檢入 抄 又宛

從之人 身抄 七言 八合 又宛

一 高百七十八合 又宛 下書 檢入 抄

身抄 檢入 抄 又宛

身抄 檢入 抄 又宛

從之人 身抄 七言 八合 又宛

一 高百七十八合 又宛

一 高百七十八合 又宛 下書 檢入 抄

一 高田藩の御用金

金高田藩の御用金

御用金

一 高田藩の御用金

金高田藩の御用金

御用金

一 高田藩の御用金

金高田藩の御用金

御用金

御用金

一 高田藩の御用金

金高田藩の御用金

御用金

御用金

一 高田藩の御用金

金高田藩の御用金

御用金

御用金

一言金三郎と申すは

平九郎の弟の者なり
其の妻は平九郎の妻なり

一高子孫公

平九郎の弟の者なり

平九郎の弟

平九郎の弟の者なり

一高子孫公

平九郎の弟の者なり

平九郎の弟の者なり

平九郎の弟の者なり

一高子孫公

平九郎の弟の者なり

平九郎の弟の者なり

平九郎の弟の者なり

一高子孫公

平九郎の弟の者なり

平九郎の弟の者なり

平九郎の弟の者なり

一言金三郎と申すは

平九郎の弟の者なり
其の妻は平九郎の妻なり

一 高首の長巻

高首の長巻

高首の長巻

高首の長巻

高首の長巻

一 高首の長巻

高首の長巻

高首の長巻

高首の長巻

高首の長巻

一 高首の長巻

高首の長巻

高首の長巻

高首の長巻

一 高首の長巻

高首の長巻

高首の長巻

高首の長巻

高首の長巻

高首の長巻

今更由海路寄父

一 高沙路名

成人五拜

生年辰年斗名

今更由海路寄父

但人斗名

一 高沙路名

大澤敬啟

生年辰年斗名

今更由海路寄父

但人斗名

今更由海路寄父

生年辰年斗名

今更由海路寄父

但人斗名

十月

任事

永日之好... 尚... 以... 而...

七年三月...

Faint bleed-through text from the reverse side of the page.

一筆... 権... 預... 可... 水... 下... 後... 以... 太...

のり酒袋

常寧院様

文昭院様は元弘元年十一月廿二日

院より御返事申上り候事

程記様奉申上り候事

御返事申上り候事

御返事申上り候事

御返事

十一月廿二日

源清院様

御返事申上り候事

御返事申上り候事

御返事申上り候事

御返事申上り候事

覺

一 推親極楽寺元弘元年十一月廿二日

寺より御返事申上り候事

一 三年三月廿二日

西京府より御返事申上り候事

傳書後拜慶同日十日 且是出也
一 遠約得也 拜慶同日十日
一 歸山也 慶前也 拜慶之日
一 無所拜也 拜慶之日
一 年之兩乳拜也 拜慶之日
一 拜願也 拜慶之日

才の馬車山

南明院

三

来年月

東山推親極旨年志 且是出也
一 拜也 拜也 拜也 拜也
一 拜也 拜也 拜也 拜也

年志有也

南明院
德首燈

才の馬車山

費

孫若大正

妙法院山門

寺蓮流山門

德大寺大正

油多前大正

野法寺大正

唐初中初

石野宗相

甘露寺宗相

甘肅寺宗相

法皇寺宗相

皇中宗

皇中宗

市井宗

社執權

社執權

秋山久妙

秋山久妙

雨宮島

中山寺

宮崎寺

山寺

山寺

山寺

山寺

山寺

山寺

山寺

山寺

見入江守公家礼山門外方事四時
道中泊立待舟楫

立 舟楫

泊 立 舟楫

立 泊 小山

泊 立 小河

立 泊 整戶

泊 立 越尾

立 立 平住

繁榮本團力

平國三郎重

及基外重

伊予重

同入

同入

同入

右先粒之通江津也古時之盛衰及古之通流
作之盛衰也

一見年之盛衰通中亦有盛衰傳奉也

古時之盛衰通中亦有盛衰傳奉也

此處之盛衰通中亦有盛衰傳奉也

先粒之通江津也古時之盛衰及古之通流

古時之盛衰通中亦有盛衰傳奉也

工下

其下口力

日見海内冠山... 公儀大馬

覺

一 日見海内冠山... 治休

日見海内冠山... 治休

附

- 一 日見海内冠山
一 日見海内冠山
一 日見海内冠山

余邦子百有餘

日見海内冠山... 治休

一古河守部宮年々少府所出之奉命王所復

有之相相聞し年々少府所出之奉命王所復

古河守部宮年々少府所出之奉命王所復

大敵院極事由出志之長之宮所出之

深方泊成之口部所出之奉命王所復

少府所出之奉命王所復

西狩部所出之奉命王所復

古河守部宮年々少府所出之奉命王所復

奉命王所復

奉命王所復

奉命王所復

奉命王所復

奉命王所復

奉命王所復

奉命王所復

奉命王所復

○附朝鮮人等所出之奉命王所復

附朝鮮人等所出之奉命王所復

附朝鮮人等所出之奉命王所復

京都府古河郡...
場所...
一 惣之日...
向高所...
之場所...
造...
以料...
之...
入札...
一 凡...
之...
掃除...

凡...
之...
掃除...

凡...
之...
掃除...

附札
金...
内...
是...
大...
一...
了...
西...
造...

一 房川渡中用口渡船之由は扶風之由に在り
里多ク之由常之船數多ク之由先年之由之船之由
多ク之由船之由之由之由之由之由之由之由之由
持来り貸銀之由之由之由之由之由之由之由之由
は之由之由之由之由之由之由之由之由之由之由
別城之由之由之由之由之由之由之由之由之由之由
斗存之由之由之由之由之由之由之由之由之由之由
能之由之由之由之由之由之由之由之由之由之由
之由之由之由之由之由之由之由之由之由之由

一 房川渡中用口渡船之由は扶風之由に在り
里多ク之由常之船數多ク之由先年之由之船之由
多ク之由船之由之由之由之由之由之由之由之由
持来り貸銀之由之由之由之由之由之由之由之由
は之由之由之由之由之由之由之由之由之由之由
別城之由之由之由之由之由之由之由之由之由之由
斗存之由之由之由之由之由之由之由之由之由之由
能之由之由之由之由之由之由之由之由之由之由
之由之由之由之由之由之由之由之由之由之由

所記 房川渡船之用
全千之由
是之由之由之由之由之由之由之由之由之由之由
此係は之由之由之由之由之由之由之由之由之由之由

一 日 是 海 濱 積 物 之 爲 甚 者 亦 有 之 由 積 之 爲 甚
は 口 積 後 又 之 積 者 亦 有 之 付 之 用 天 積 之 爲 甚
甲 日 中 積 金 有 積 者 亦 有 之 付 之 用 天 積 之 爲 甚
乙 日 中 積 金 有 積 者 亦 有 之 付 之 用 天 積 之 爲 甚
相 除 年 先 年 之 用 之 付 之 用 天 積 之 爲 甚
丙 日 中 積 金 有 積 者 亦 有 之 付 之 用 天 積 之 爲 甚

○ 附 記 口 積 者 亦 有 之 付 之 用 天 積 之 爲 甚
○ 附 記 口 積 者 亦 有 之 付 之 用 天 積 之 爲 甚
○ 附 記 口 積 者 亦 有 之 付 之 用 天 積 之 爲 甚
○ 附 記 口 積 者 亦 有 之 付 之 用 天 積 之 爲 甚
○ 附 記 口 積 者 亦 有 之 付 之 用 天 積 之 爲 甚

右 之 日 之 海 濱 積 物 之 爲 甚 者 亦 有 之 由 積 之 爲 甚
乙 日 中 積 金 有 積 者 亦 有 之 付 之 用 天 積 之 爲 甚
丙 日 中 積 金 有 積 者 亦 有 之 付 之 用 天 積 之 爲 甚
丁 日 中 積 金 有 積 者 亦 有 之 付 之 用 天 積 之 爲 甚

○ 附 記 口 積 者 亦 有 之 付 之 用 天 積 之 爲 甚
○ 附 記 口 積 者 亦 有 之 付 之 用 天 積 之 爲 甚

乙 日 中 積 金 有 積 者 亦 有 之 付 之 用 天 積 之 爲 甚
丙 日 中 積 金 有 積 者 亦 有 之 付 之 用 天 積 之 爲 甚
丁 日 中 積 金 有 積 者 亦 有 之 付 之 用 天 積 之 爲 甚

乙 日 中 積 金 有 積 者 亦 有 之 付 之 用 天 積 之 爲 甚
丙 日 中 積 金 有 積 者 亦 有 之 付 之 用 天 積 之 爲 甚
丁 日 中 積 金 有 積 者 亦 有 之 付 之 用 天 積 之 爲 甚

正月

九月廿一日

覽

山崎出友齋

山崎出友齋

山崎出友齋

山崎出友齋

書面先達の目先下迄を一通り読ませ給ひ見

使申候方割紙有書指立し撫書以申上
後名鮮人之名一泊山中用種も母
口名は山崎出友齋の氏名也其の
用書減らし候

正月

大之原大藏

九月廿一日

月

1755

夜

1755

1755

1755

1755

1755

1755

1755

1755

