



草花寫生  
二

8  
27

館書圖京東				和書門
八冊	三五號	一〇架	文藝金石類	

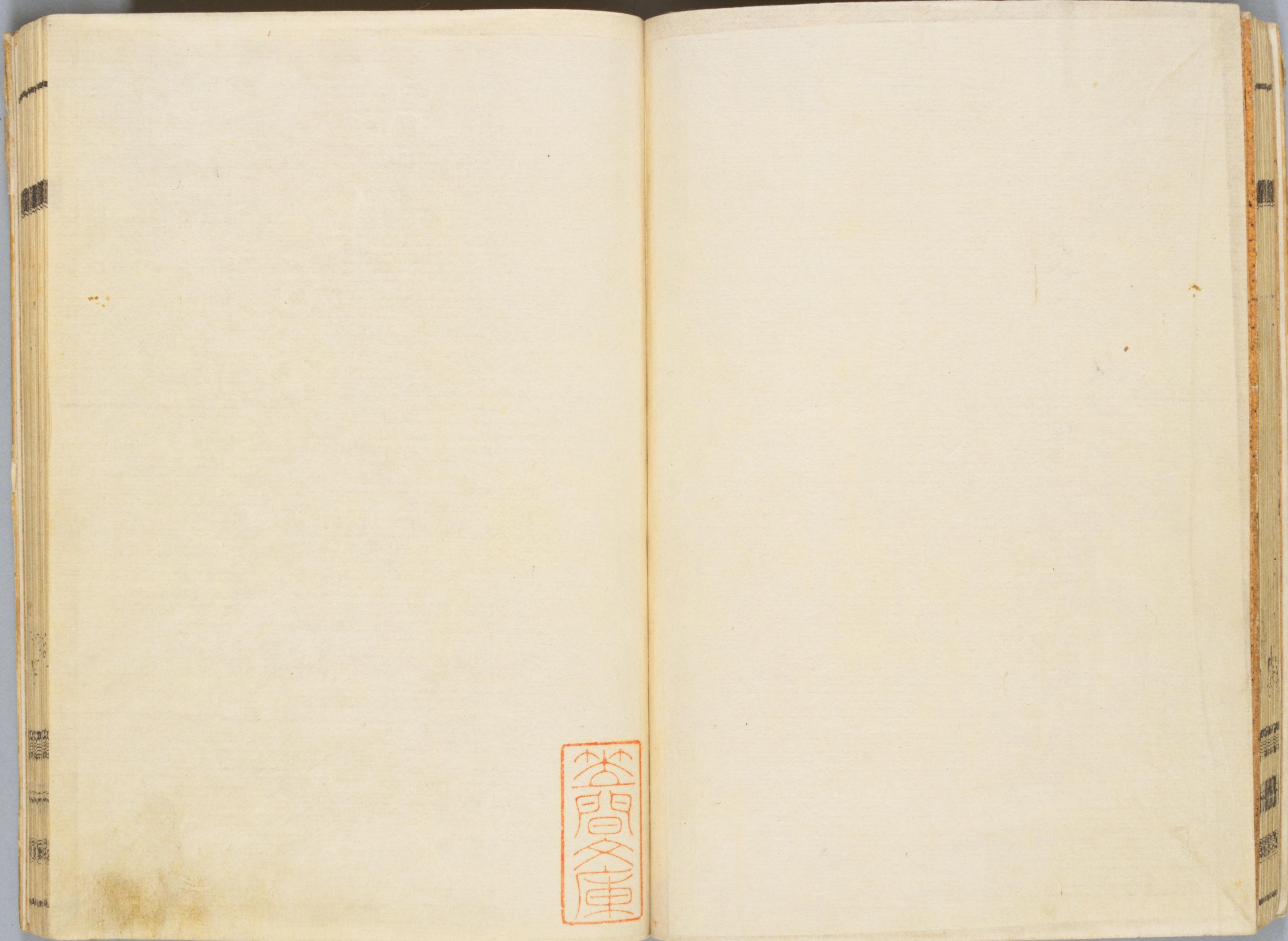
四冊公本

草花写生 4冊 寄別3-6-3-2 01-035

国立国会図書館







茶問文庫

草花写生 4冊 寄別3-6-3-2 01-036

国立国会図書館







TOKYO LIBRARY  
 東京圖書印  
 立館  
 1907  
 FOUNDED BY MOMBU SHO, LTD.

大葉蘭  
 一名  
 青

明治八年文部省交付

草花写生 4冊 寄別3-6-3-2 01-037

国立国会図書館







牽牛子  
アサカサ



萬年青  
アサカサ

一  
福  
本  
園

草花写生 4冊 寄別3-6-3-2 01-038

国立国会図書館







大鷲州



秋蟲  
茵草  
甘クフタテ







京都府  
大津市  
大津市  
大津市



大津市



京都府

草花写生 4冊 寄別3-6-3-2 01-039 - B

国立国会図書館







紅素馨 誤名  
日之草 和名



母繁 キシノヲ







五月  
草花写生

日有花



母貝衆  
キノコ



草花写生 4冊 寄別3-6-3-2 01-040 - B

国立国会図書館







莫秋羅 モキウラ



五  
寄  
六  
園

白微 オウゴン



四  
福  
木  
園

草花写生 4冊 寄別3-6-3-2 01-041

国立国会図書館







夫車草



獨脚蓮  
ヤルマサウ

蒲公英







草花写生 4冊 寄別3-6-3-2 01-042 -B

国立国会図書館







胡豆 イワカズ

二  
寄  
別  
三



霸王鞭 アダン  
霸王鞭 アダン  
霸王鞭 アダン  
二名トモキリシカクノ漢名

六  
寄  
別  
四







馬齒見草 自天 記



升麻 一種 自天 記

七  
君才園

草花写生 4冊 寄別3-6-3-2 01-044

国立国会図書館







寶釋草



索吾ソウゴ

草花写生 4冊 寄別3-6-3-2 01-045

国立国会図書館







込  
ス  
十



バ  
シ  
ン  
人  
参







北葎草  
ヒメツグミ  
ヒメツグミ



扇面雞冠  
ヒメツグミ  
ヒメツグミ

十  
葎草  
園

草花写生 4冊 寄別3-6-3-2 01-047

国立国会図書館







千日紅  
通名



千日紅  
通名







番椒  
上品  
胡椒



敗醬  
下品  
九

林二  
補  
於  
園







落新婦 白類

馬蓼  
イヌタテ

白  
薔  
花  
圖

十  
三  
薔  
花  
園

草花写生 4冊 寄別3-6-3-2 01-050

国立国会図書館







雞兒腸

手合子

一  
二  
三  
四  
五  
六  
七  
八  
九  
十

十一  
十二  
十三  
十四  
十五  
十六  
十七  
十八  
十九  
二十

草花写生 4冊 寄別3-6-3-2 01-051

国立国会図書館







車前  
ノハコ

十  
五  
福  
林  
園

草花写生 4冊 寄別3-6-3-2 01-052

国立国会図書館







鳳仙花  
オウゴン

薔  
花  
圖



馬刀  
メヒバ

十  
六  
種  
材  
圖

草花写生 4冊 寄別3-6-3-2 01-053

国立国会図書館







水仙  
ツツキヨ  
玉ツツキ



水仙  
ツツキヨ  
玉ツツキ

鴨跖草  
ツツキヨ  
アサギ



鴨跖草  
ツツキヨ  
アサギ







龍膽



秋海棠

草花写生 4册 寄別3-6-3-2 01-055

秋海棠

草花写生 4册 寄別3-6-3-2 01-055

国立国会図書館







夾竹桃

草花写生 4冊 寄別3-6-3-2 01-056



マツバラシ  
漢名不詳

草花写生 4冊 寄別3-6-3-2 01-056

草花写生 4冊 寄別3-6-3-2 01-056

国立国会図書館







ムシヤリトク

草花  
二冊



虞美人

二冊  
花

草花写生 4冊 寄別3-6-3-2 01-057

国立国会図書館







野西瓜苗



野西瓜

赤野天麻



赤野天麻







仙茅一種細葉

草花写生 4冊 寄別3-6-3-2 01-059



仙茅一種細葉

草花写生 4冊 寄別3-6-3-2 01-059

草花写生 4冊 寄別3-6-3-2 01-059

国立国会図書館







全條桃 花ノ作



ムラサキフエト

七三 花ノ作

草花写生 4冊 寄別3-6-3-2 01-060

国立国会図書館







紫背天葵

廿五  
寄別



蜀子泉

七四  
寄別

草花写生 4册 寄別3-6-3-2 01- 061

国立国会図書館







木芙蓉 白花



廿八  
寄別

絞股藍 寸深



七五  
寄別







西州王鞭  
キリシ



七六  
補  
水  
園







紫雲英



十一  
寄別

白蒿



七七  
寄別

草花写生 4冊 寄別3-6-3-2 01-064

国立国会図書館







櫻草 漢名



黄堇 名

七  
八  
九  
十  
十一  
十二  
十三  
十四  
十五  
十六  
十七  
十八  
十九  
二十

草花写生 4册 寄別3-6-3-2 01-065

国立国会図書館







錦荔枝

寄別



紫綾

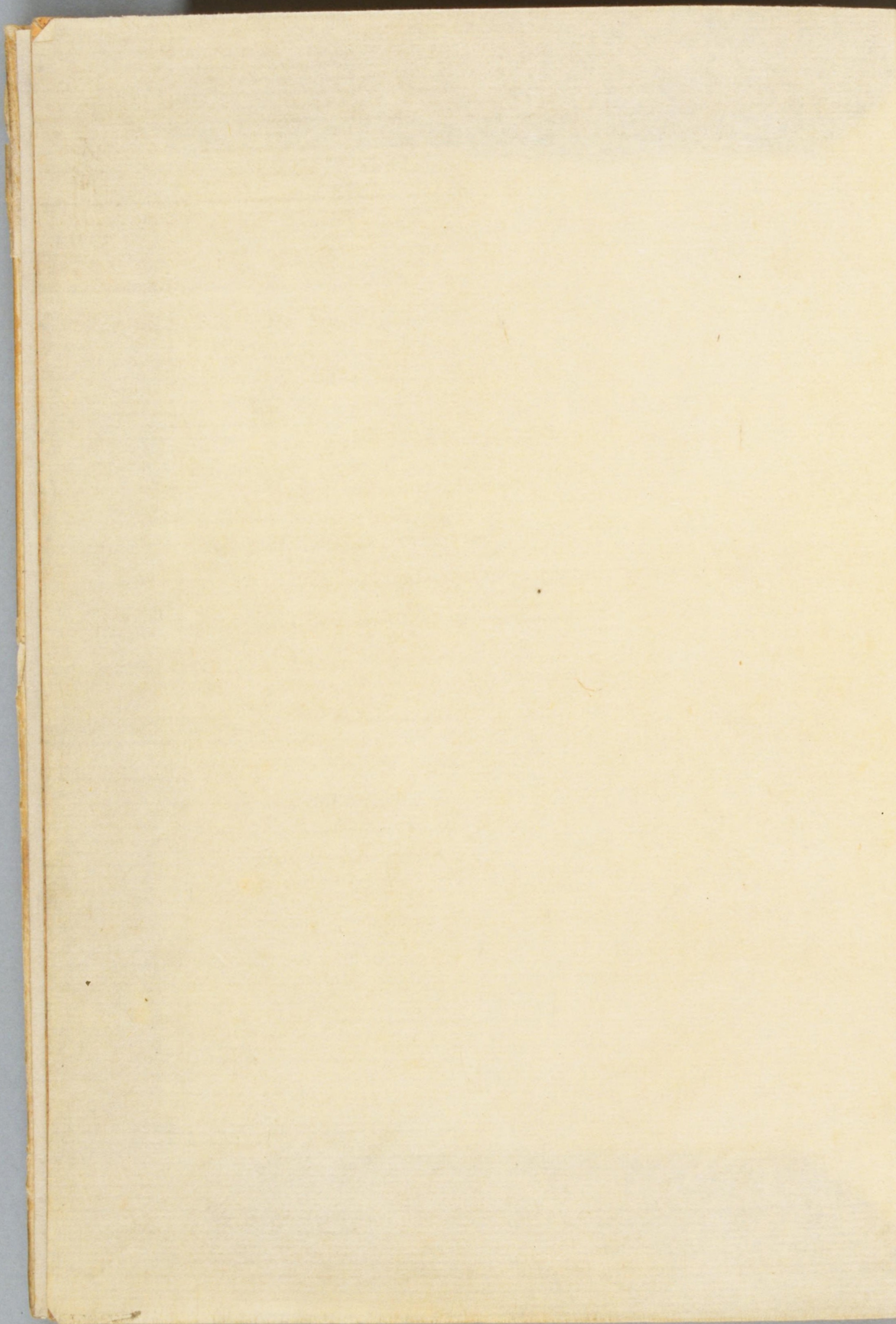
七九 寄別

草花写生 4冊 寄別3-6-3-2 01-066

国立国会図書館







石解

三十一  
菴  
才  
園

草花写生 4冊 寄別3-6-3-2 01-067

国立国会図書館







に  
4  
27

草花写生 4冊 寄別3-6-3-2 01- 068

国立国会図書館

