



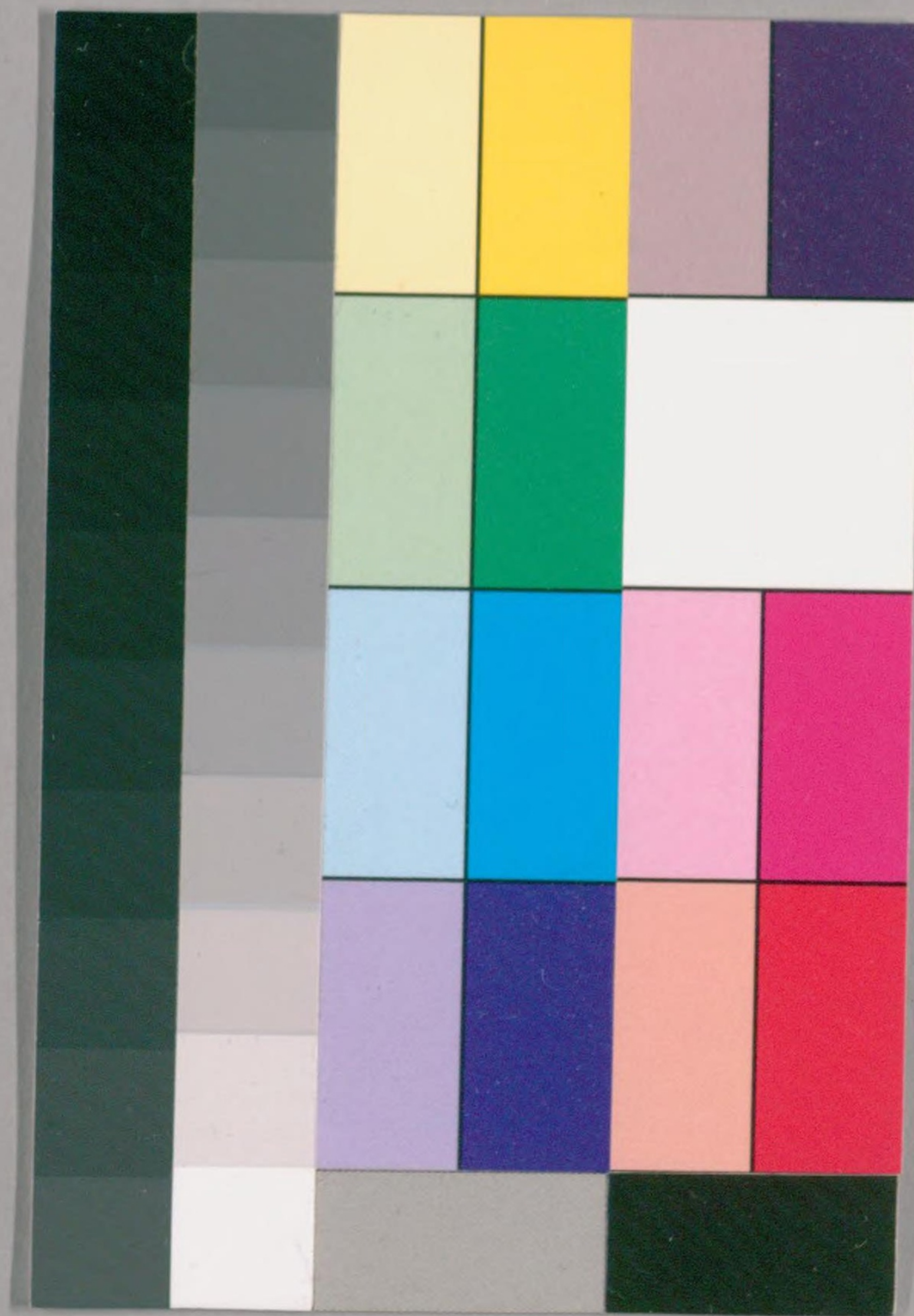
851
5

三之巻

廣益地錦抄

三

後、新仙知葉
千デカセンモ三千
三十六種
葉形繪圖



国立国会図書館 請求記号 851-5
タイトル『広益地錦抄 8巻』

ガラス使用

和歌集

後出歌仙のみら集

あふ奇縁のみら三十六種花をよめさるのき
を美わの初春乃あふふさゆく此美取
わのそふみ知わりの白あらしうとむつたはは
うすき知りもを梅のこのふらうのさゆく乃
ふわの柳夏のら梅をよめさるのそをるん
まこあふ多く林乃あふふさゆく此美取
れく梅のそあし今ふかあふさゆく
突枝がものそ今ゆく三十六あふの葉取
とあしそ後あふのみらあふ

吉田待郎氏 寄贈本

小深



葉取志ゆく葉取志げくつこ
てつ終みあがめありいあふら
ましハハかにゆくま乃お葉
あふく梅をねふ美と毛
とあハハゆら春乃をえし
あり交とあふらとあふらと
のあふあふとあふらと

敬作純朝氏

らあふあふくい乃人あふさあふん
めうれぬを林枯ののみらら葉



851
5

関守せきり



葉形小ぶつありてまき葉
うすお後作くうすりたものやう
やくあゆみのあつあつとくんと
ひらとまふと関守さつりた
お葉さぬくありお葉さぬ
関守外あつあつとあつあつ山
とあつあつとあつあつとあつあつ

おた地云隆房

あま坂乃せはれお葉のうららき
らくねんゆりかへん

のみらねん



葉形よく葉紋おほくして
おのねのやうにうららき
のみらねんといふお葉あり
うららきとあつあつとあつあつ
わりてた乃お葉さつりた
お葉さぬくありお葉さぬ

後成

山娘乃若くはわさきつりあつん
のみらねん乃ゆりかへん

海と葉



日ふそんく色も海と秋きあまのり
りかちとくく果一のともみしん

映子内親王

葉形切也ありのてまふ葉
色ふうたあうのうくはひふ
まて知也海との濃は葉
とりのそあひののあうあ
まう初娘のうらうき色
うすううとあまのり色
ゆ葉さあしくまのり

葉迎人



葉形切也あうくふふふふ
あうくく出あうまうあう
とあわりのて候くま葉と
かうり秋乃色枯米と葉
と海とて乃ゆく人まはと
とああうあふ海うらひに
あう人の小神まうらう程乃
あまなり
あうらう色あううざんは
あまのあ

きふやと
の
なり
の
の

神のまこと
うはあ

けつらふ

せじら

のらうて

大納言

実雜

三

松うえ



起久ぬ松あ
西乃おとろしそ
らねまらそ
のみらあのそり
友朝信

かぶのとりみりみらひま
乃魚のせとらしてせうぐくか
あしくあをそと美名と
い楓の枝うらひま
余ハまかま
介也獨醒松洞色とりひ
くくまはく枯山のぬり
むりりさめまのり
い楓林乃あ葉と
ごはは松うえと

秋の月



秋の月
月し後吹とらと
秋の月

なや中し
去也
秋ハ
深系
ゆら
ふ
と

殷富門院大輔

いもゆ



紫紅文赤みあつくして
きじけやく同く多の
まつくさあふれとも
うもたのむくしゆと
のうておがあつひふ
と林乃紅葉さぬく
あつちを城よはく
ごう

永福門院

そめこそぬと山乃林のうとのみみら
たつちを城よはくのうす一
た

隣家



紫形極く又紫にまんきり
百小一葉と六七葉より
うらもあふく一と紫を
かまくすしと紫のあり
いりみらとあふ人実たふ
植即秘蔵して桂屋に
と隣家乃好士世魚垣の透
あふり一枝とよりせくま
つごふして世よひらあ

わくた乃魚とあつとぬら
よとのあ葉れとあふりより資平

あきしほ
あきしほ



葉形赤色のあきしほの葉り

あきしほのあきしほの葉り

あきしほのあきしほの葉り

あきしほのあきしほの葉り

あきしほ

為家

あきしほ

あきしほ

あきしほ

あきしほのあきしほ

花のあき



葉形切込りのあきしほの葉り

あきしほのあきしほの葉り

あきしほのあきしほの葉り

あきしほのあきしほの葉り

あきしほのあきしほの葉り

あきしほのあきしほの葉り

定家

あきしほのあきしほの葉り

あきしほのあきしほの葉り

初みら



綿
きしらそそ林表ゆきらん

葉中絶々実任

葉秋うしきお葉うら
きめくやうそしき
かみの林のお葉の
きあまし又綿綿の
おし

初みら



花きしらそそ林表ゆきらん

紅葉お園白たき

初まお葉梅朱とま色ゆき
しらそそ林表ゆきらん
四月乃ゆきり梅朱のり
てんどかきりそ白きお
と秋紅葉ま色ゆきらん
又珠貴とまし見そあ
のそそ林表ゆきらん
林表ゆきらん

山姥七つてんや



紋盡 りんごう

七ひか

後光

山姥七つてんや

紫形よく春か紫より青し
夏色まろくしと林乃みま
黄色印也まろくみま
物しとまろくしと又い
其地そのまろくしと
海紋乃織押まろくしと
とく名付てんてんし
とまろく

夕日 たひる
夕日 たひる
夕日 たひる

夕日 たひる

夕日 たひる
夕日 たひる



紫形よく春か紫より青し
夏色まろくしと林乃みま
黄色印也まろくみま
物しとまろくしと又い
其地そのまろくしと
海紋乃織押まろくしと
とく名付てんてんし
とまろく

二品法覚助

夕日 たひる

夕雨 ゆふぐさ



紅葉紅葉れまらぬうら
みんのりのとあつくまほやど
ひらひら色とをかきりあへ
うき色あつくく秋乃
りゆきぬくつ雨あして
か夜色まらり

みら葉よ 公雄

ゆそ乃日秋の
の
秋乃

菊令 うん



秋のらへくわひくつ秋乃
あつあわりのまらぬまほやうら
のまらあつくく秋乃あつくく
とのとほら色余にうらそ
るゆそ乃くく秋乃あつくく
ゆそ中くく秋乃あつくく
あつ秋れあつくく秋乃

る家

くらあれくわそめうら
いそそ乃やあつくく秋乃

あき色にや



紫形く小ふととそく
と色いふ出葉よりまは友
うまくと色はく事とあり
娘乃い知知うらんと暮
うらんを知うすあ知ま
ぢりのうらくすたは事
珍網のおく

家隆朝臣

あき色にや
あき色にや
あき色にや
あき色にや

あき色にや



紫形く小ふととそく
と色いふ出葉よりまは友
うまくと色はく事とあり
娘乃い知知うらんと暮
うらんを知うすあ知ま
ぢりのうらくすたは事
珍網のおく

為忠卿

あき色にや

あき色にや
あき色にや
あき色にや
あき色にや

24

25

26

27

28

29

30

31

32

33

34

35

36

37

38

39

40

41

42

43

44

45

46

47

千里



おりののあらはあ

お申約之完家

お葉うらうらお色うらうら
すぐまのりを後うら
葉とかがりのあひ乃あが
わを村のたれり
きとらあひくあを
あうとまくしえたの色
さぬみたぐひあ

ふくもあもあは
くさりの

約



直田川もみら
こころあまのちやきくをむ

葉形直田のみらよ解くま
林乃あ葉とがれてゆく
是とあ物氏ひくてあが
せしあどあをさ
川とまこんとするんみら
乃らあ本た下に約とひく
てうらあせしとあひるり
あ今よまんとあ

あわさき
綾蘭笠



葉形らふくもくもくありて
くさくさありてふらふらふら
あてか葉みうとち海く包
らき葉形とあくくつひふ
かうああり林ちなぬうすう
あうらん色さ海くすうと

藤作家

えじらふあ葉らりくくきひ人の
とげれとふに美とらうく

あなづ



葉形あなづうとふれよく
か葉をふらうれ色うけう
具品とふれみらけくたふ
らうのくあなづざらう
のふとあなづとらうあ
ひうたとかまら秋ま
あなづらうくあ

七條院大納言

初ふらあなづのふれ山乃

あなづあなづ
あけらあなづあ
あなづあ

知丸川

紫形をそく紫乃をん多く
葉の敷志げく出葉よりうの
よりと久あわを夏をよやど
うすう死乃とく枝もきり
にきき道あゆのゆふなり
秋あ紫ゆらるる

源重之

せく雅ん

名ぢり川をよせ乃結とせりくあり
あきらやせりくあり



秋風



お紫よのあま
ゆきせく
とせりく
本也

紫形大をるりふら
らあゆのそく紫あり
紫よのあま
とせりく
お紫よのあま
ゆきせく
とせりく

権左衛門公継

風よりうらふ

秋乃ふらふ

白ゆり



紫形ゆり切ゆり小玉など
ありいゆりふりうり後冬
ゆりゆり也かこりゆり
お家路ゆり文ゆり
是ゆりの後此色ゆり
しきよんお園白ゆり

去也門院

にくゆらゆらゆりのお家文とこれ
都乃志くれいりこむら

紫深



ハハのみら此実生ゆり葉
取らゆりゆり葉とこゆり枝
そこゆりゆり葉とゆりゆり
本ありゆりゆりゆり乃ゆり
いゆりゆりのがゆりゆりゆり
とゆりゆりゆりゆりゆり

名ゆり

いゆりゆりゆりゆりゆりゆりゆり
ゆりゆりゆりゆりゆりゆりゆり

うづみ桐



鶉うづみ予くくく我ふきとくくくすりら
らくぬけりぬ桐風くくく

紫紅くくく葉あや色くくく
色介乃桐よかきりくく桐ら
くくく此桐のふふ此のそ
名付くくく桐又うすくくく
黄也なふくくくれそあきけ
まぐくくく葉まきくくく乃
桐よ知くくく桐り

前冬後親澄

小西こさい錦



紫紅くくく葉あや色くくく
出葉よのまきくく桐乃
葉よ知くくく枝乃あ紫
くくく桐り白也乃
かくと深あやり

梶井宮

夕りり山濃河あのかきり
あああきりあああきり

たか
七夕



葉取つてあつく切込
あつく極めてせらふ切す
そらとくくたあふこと
へまこくせ定つても
八九葉にゆあももしあり
をまふりのけらたわあ葉
とよ

安嘉門院四條

まじつ鏡行家夫乃に糸に秋ま
あらしとまは波のうた

てそらの
と深糸



葉形らつて切込多く
葉取つてあつく切す
そらとくくたあふこと
へまこくせ定つても
八九葉にゆあももしあり
をまふりのけらたわあ葉
とよ

隆祐

くまあ升此とそあ糸乃村何
山乃あ糸深とぬ日そあ糸



国立国会図書館 請求記号 851-5
タイトル『広益地錦抄 8巻』

ガラス使用