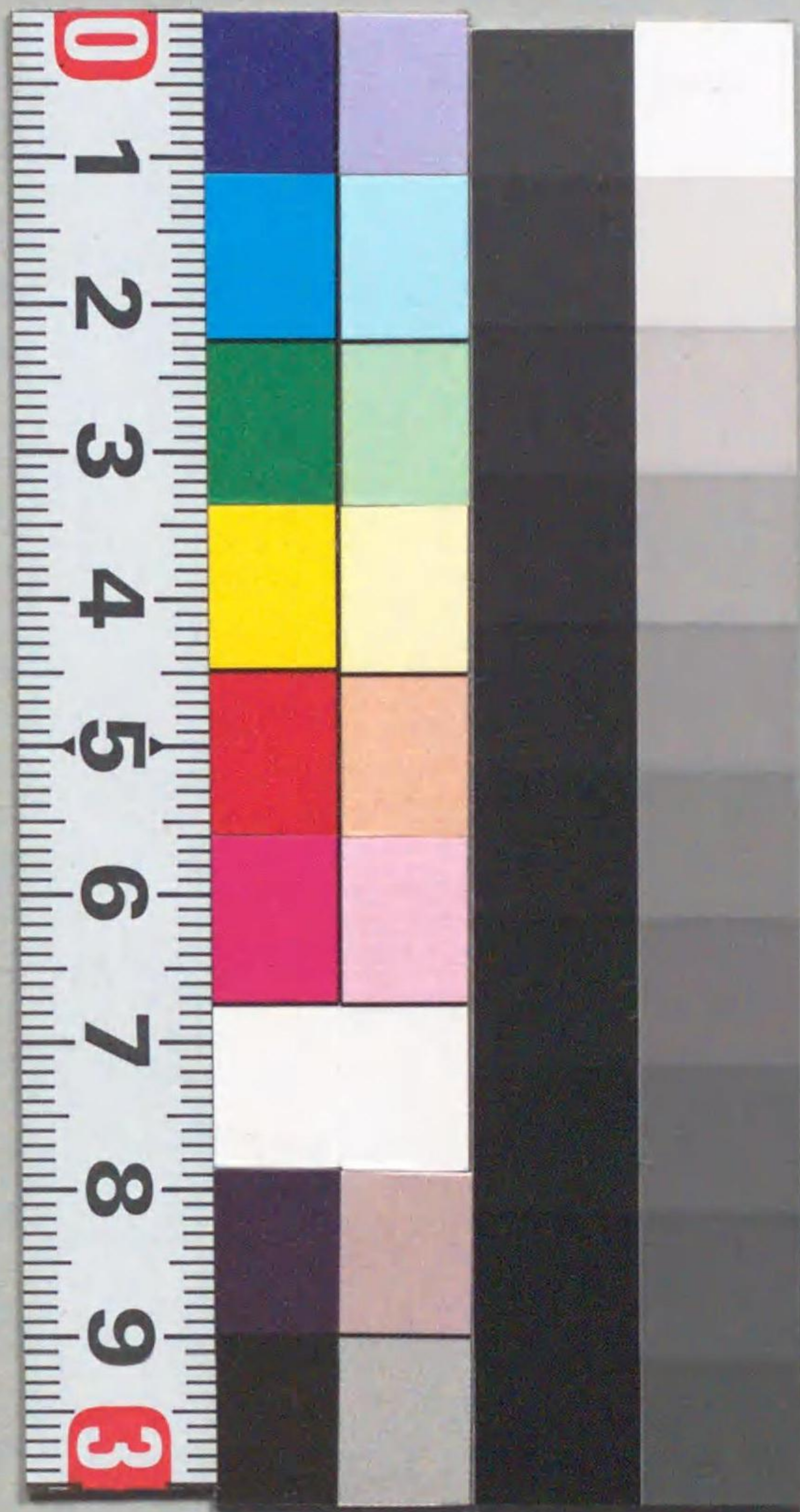


增補
諸宗

佛像圖彙

四

718. /
To5676
W



藥師二十神將

將辰 羅大 波夷 丸
將寅 羅大 真達 丸
將子 羅大 毘羯 丸

弓矢ヲ持



本地文殊

寶珠寶棒ヲ持



本地普賢

三鈷ヲ持



本地釋迦

將巳 羅大 因達 丸
將卯 羅大 摩虎 丸
將丑 羅大 招社 丸

鉞ヲ持



本地地藏

斧ヲ持



本地藥師

太刀ヲ持



本地金剛手

718.1
T0567b



住友務氏寄贈書

691280

將 羅 珊 底 不
午 犬 底 不



將 羅 安 底 不
申 大 底 不



將 羅 伐 折 不
戌 大 折 不



大 般 若 守 護 十 善 神

藏 三 葬 玄
藏 三 葬 玄



神 沙 深
神 沙 深



善 心 勇
神 地 猛



將 羅 頰 不
未 大 你 不



將 羅 迷 不
酉 大 企 不



將 羅 宮 不
亥 大 毗 不



薩 菩 啼 常
薩 菩 啼 常



薩 菩 涌 法
薩 菩 涌 法



門 多
門 多



善神 羅廊 吠室



神 難善 切障 除一



善神 賴吒 提頭



此云持國即護持國土也
陀羅尼集云父名
名花難陀母名密闍

善神 博義 毘留



此雜語天王云以能作種種
故語
名陀羅尼集云父名
婆伽羅母名游秀甲

神 猛善 師威



善神 博忍 毘盧



善神 毒害 降伏



善神 諸魔 攝伏



神 善喜 歡



神 善忍 能



神 畏切 離



神 善益 增



見子氏部良

卷之四

觀音八部衆

毘盧 勒義 善神



此翻增長令自他威德增長也
父字和修吉母名愜嚴帝
見于陀羅尼集

波女 波女 波女



方等陀羅經爾時婆藪
從地獄出
將九十二億
罪人來詣
娑婆世界十方亦然

大辨 功德 天



吉祥天女事
諸天主
世出世智慧

大梵 天王



色界初禪天主又大十主也
覺觀アルヲ以テノ故上ノ統下ニ
冠タリ
故
令主ト云
沙論云初禪廣々四天下如

帝釋 天王



義燈云猶帝釋
如名爲千
眼千
有六非
以能一時見千法

金色 孔雀 王



拔除 罪垢 善神



俱舍頌疏那羅延翻

延那 固



云人
神種
出家
論云右彌
金剛以生善爲發

密遮 金剛



出家論云左輔
密迹以
斷
惡
爲功下
動諸天傳
護平佛教法

摩醯 首羅 王



釋論云摩醯首
羅此稱大自
存
色
頂天主又三
界主故云尊極

東方 天



持國天事也
領乾
關
毗舍
關護東洲人

毘樓 勒義



增長天事也
領攝
茶
多護南洲人

羅摩女



博義 毘樓



此云廣用
法界
安立
龍及
富單那
護西洲人
訶利帝母也

天母神



龍王 難陀

名義云翻善
歡
喜
歡
中
之勝也故云善



羅緊那

又真陀羅云
秦言入
非人天
伎
神也是
諸天絲竹
神也文殊化身



王大金



門毘沙



車王 滿善



淨部五



羅迦樓

華嚴金
翅鳥去
迦樓
羅鳥
翅金
色頭繫
如意珠



羅阿修

什曰秦言不飲酒此是惡趣男醜
女端正
也
常
與
天共
闍也維摩華嚴本身長七百由旬



婆王 乾闥

天帝幢倒樂
神也
須弥
南
金剛
崛住
或居千寶山



沙羯 羅王



滿仙 人



散脂 大將



鬼子母子

功德天女兄也

風天



掌善 童子



掌惡 童子



金毘 羅王

陀曠野鬼神也



摩睺 羅

名義云是地龍而行也摩曰大蟒神腹行也



畢婆 迦羅王



雷電



難陀

此ニ翻シテ歡喜龍王ト云其時ニ應シテ雨ヲフラシ穀成就シ歡喜ナラシムガ故ナリ



跋難陀

此ニ善歡喜龍王ト云此兄弟佛法ヲ守護ス釋迦誕生ノ時難陀跋難トニ龍虛空ニ在テ湯水ヲ吹出シ生湯ヲヒカセ奉レリ



一 代守本尊

斷^ん上^{じやう}銳^{じやう}動^{どう}不^ふ

斷^ん中^{ちゆう}離^り至^し勢^{せい}

斷^ん中^{ちゆう}震^{せん}殊^{しゆ}支^し

連^{れん}中^{ちゆう}坎^{かん}手^{しゆ}千^{せん}

酉^う歲



緣^縁日^日廿^廿八^八

午^う歲



緣^縁日^日廿^廿三^三

卯^{まう}歲



緣^縁日^日廿^廿五^五

子^し歲



緣^縁日^日七^七

連^{れん}皆^{かい}乾^{けん}陀^た彌^み阿^あ

斷^ん皆^{かい}坤^{こん}時^じ大^{だい}

斷^ん下^げ巽^{しん}賢^{けん}普^ぷ

連^{れん}上^{じやう}艮^{けん}藏^{ざう}空^{くう}虛^こ

戌^{しゆ}亥^{がい}歲



緣^縁日^日十^十五^五

未^み申^{しん}歲



緣^縁日^日八^八

辰^{しん}巳^し歲



緣^縁日^日廿^廿四^四

丑^{しゆう}寅^{いん}歲



緣^縁日^日十^十三^三

卷之四 一 代守本尊

佛三十

動不



初七日
忌佛

殊文



三七日

藏地



五七日

藥師



盡七日

至勢



一周忌

閼阿



七回忌

迦釋



二七日

賢普



四七日

勒彌



六七日

音觀



百々日

陀彌阿



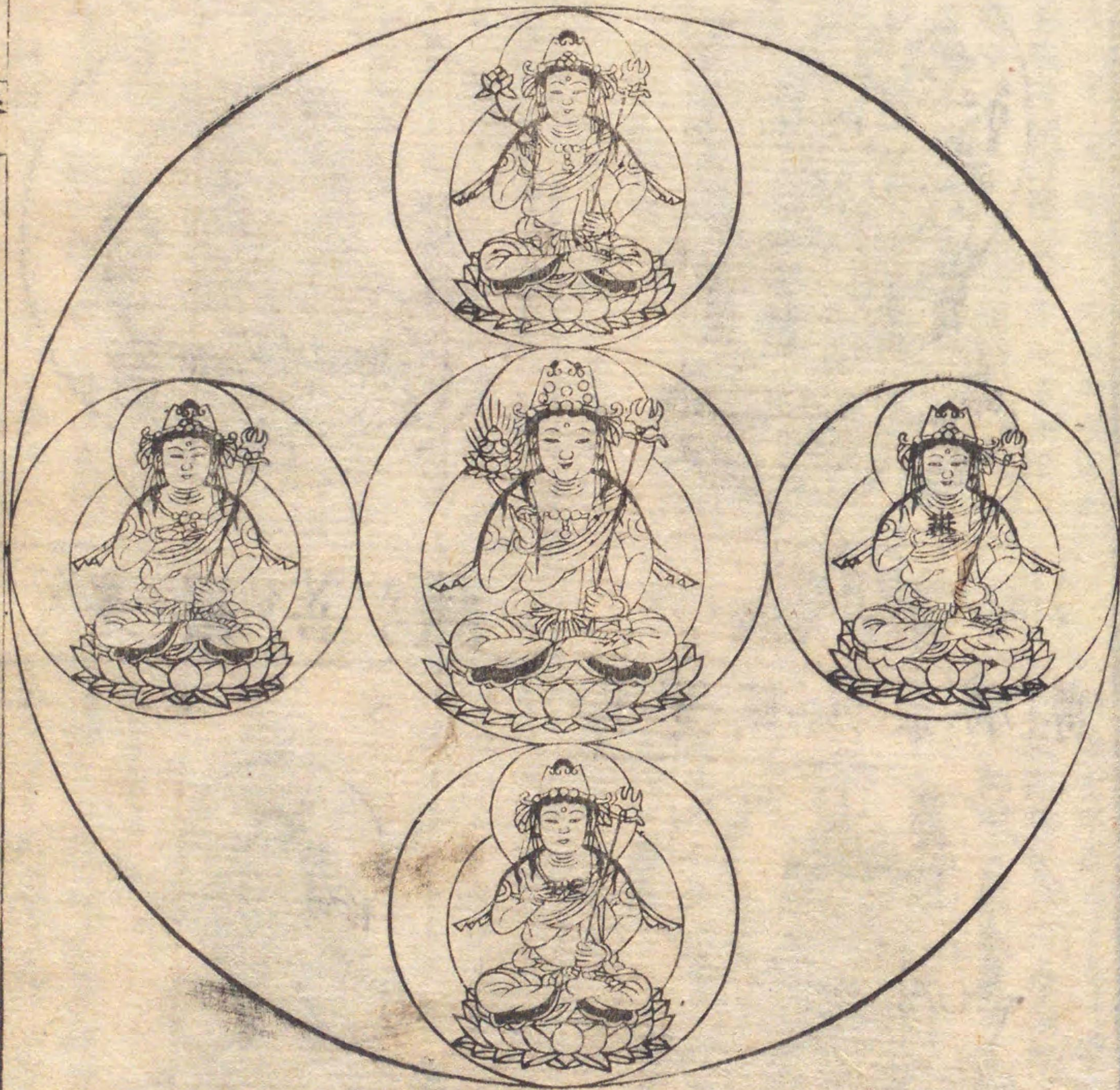
三年忌

日大



十二

五大大虛空藏



尊命延

薩菩藏地

藏空虛



十三

藏空虛胎

薩菩王藥

薩菩樹龍



求聞持虛空藏



多羅菩薩



普賢延命



烏瑟膩沙最勝尊



善光寺如來

善光寺三尊如來ハ中天竺毘遮利國月界長者闍浮檀金三千七百兩目ヲ以テ鑄寫シ奉ル所ナリ



本朝欽明帝十三壬申歲百濟國聖明王ヨリ我朝へ渡シ奉リ三國傳來ナリ

因幡藥師

因幡堂平等寺ト号ス藥師如來ハ中天竺祇園精舍ノ内療病院ノ本尊也清和帝ノ御宇因州加留浦ノ網ニ出現シ玉



長和五丙辰年中納言行平誓約ニヨツテ感得ス基盤ノ上ニ安置シ堂等ヲ建ルガ故ニ因幡堂ト号ス

嵯峨釋迦如來

釋迦然東大寺ニ住シ三論ヲ學ブ永觀元年秋入宋ノ勝地ヲ巡礼シ聖禪院ヲ啓キ優填王ノ造ラレシ赤梅檀高サ五尺ノ釋尊ヲ摸ス歸朝ノ時夢ノ告ヲ蒙リ



本佛ヲ護持シテ歸ルニ更ニ知ル人ナシ雍熙三年台州ノ鄭仁徳ガ船ニ乘リ長和五年ニ歸朝シテ六十七歳ニノ卒ス

天王寺庚申像

文武天皇大寶庚申正月七日庚申時攝州四天王寺民部僧都ノモトヘ天童庚申ノ像ヲ持來リ玉ヒ我ハ帝釋天ノ使也毎歲六



度ノ庚申ノ日身心清淨ニシテ南向ニ庚申ノ時拜ムニ三世徳ヲ得一切災難ヲ除キ吉祥ヲ得ト即昇天シ玉フ

佛光二十

佛ぶつ光くわう喜き歡くわん

佛ぶつ光くわう王わう談たん

佛ぶつ光くわう礙がい無む

佛ぶつ光くわう量りやう無む

七

五

三

一



佛ぶつ光くわう慧え智ち

佛ぶつ光くわう淨じやう清せい

佛ぶつ光くわう對たい無む

佛ぶつ光くわう邊へん無む

八

六

四

二



卷之四 十一 佛

三十三所内観音變像

江州石山寺



和州岡寺



無稱光佛

十一



不成就光佛

九



攝州中野山寺



城州宇治三室



超日光佛

十二



難思光佛

十



卷之四

來如迦釋

來如陀彌阿



三十日



十五日

薩菩王藥

薩菩至勢



廿九日



廿三日

尊本日齋六

來如師藥

山華法州播



八日

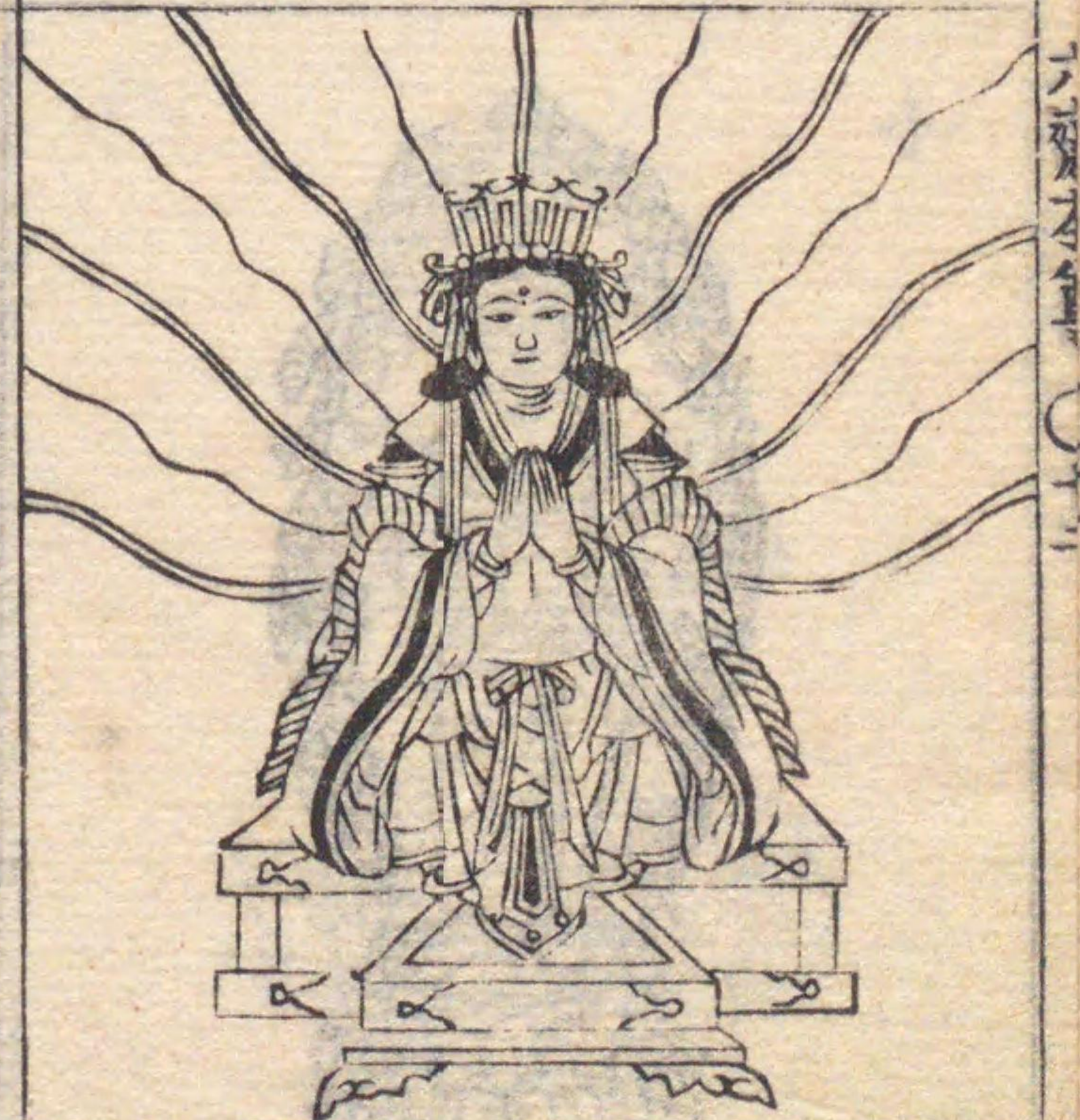


薩菩賢普

神夜主



十四日



天門沙毘



天祥吉



天財辨



天黑大



酒美惠



老壽



袋布



宮玉船



七福神

猩^ま 猩^ま

韻會云猩々能言者也似猿人面也
聲如小兒好酒展者ナリ



竭^{かつ} 飢^け 竭^{かつ} 摩^ま



天^{てん} 狗^く

墜囊抄ニ天狗者天光明義自在義則表佛界狗者痴闇義不自在義示生界則是生佛不二名日本ニテ大狐



前^{ぜん} 童^{どう} 鬼^き 妙^{めう} 童^{どう} 鬼^き

前童鬼又前鬼ト云テ男ナリ
妙童鬼ハ後鬼ニテ女ナリ
大和ノ國生駒嶽ニ住ム所ノ鬼神ナリ役行者コレヲ捕ヘテ大峯ニ置キ玉ヲ生駒ニ精舎ヲ建テ鬼取寺ト号マ



天^{てん} 人^{にん}

樂ト云ハ頭上ノ華鬘四時レボ△コナク羽衣常ニアカツクコナク常ニ汗ヲカヘバ常ニ目マタキフセズ其命終ル時ハ樂盡テ五哀ノ悲ニニアヘリ



迦^か 陵^{りやう} 頻^{ひん} 伽^が

又羯羅頻伽翻シニ妙聲鳥又好音鳥トモ云ヘリ



人^{にん} 仙^{せん} 佺^{せん} 偃^{えん}

列仙傳云偃佺以松子遺堯々不暇服時人受服者皆至二三百歳



人^{にん} 仙^{せん} 子^し 松^{しょう} 赤^{せき}

神仙傳云黃初平年十五在山中牧羊有道士目而異之輒將到金華山止四十餘年自号赤松子



漢羅六十

第二 迦諾 迦伐 蹉尊 者



住在北方迦濕彌羅國

第一 跋羅 跋闍 尊者



住在西瞿耶尼州

第四 蘇頻 陀尊 者



住在北俱盧洲

第三 諾迦 跋釐 跋闍 尊者



住在東勝身洲

西王母



馮長仙人



扁鵲



扁鵲八周末名醫ナリ

神人コレニ藥方ヲ秘授ス

葛由仙人



第五 尊者羅矩諾

住南瞻部州



第六 尊者羅陀跋

住北乾沒羅洲



第九 尊者迦博戍

住香醉山中



第十 尊者迦諾半

住利天



第七 尊者哩迦

住僧伽茶洲



第八 尊者羅多弗

住鉢刺拏洲



第十一 尊者羅怙羅

住畢利颺瞿洲



第十二 尊者那犀伽那

住半度波山



第十大弟子

第十三 因揭陀尊者

住在廣育山中



第十四 伐那婆斯尊者

住在山中



第十五 阿氏多尊者

住在就馬峯山中



第十六 注茶半託迦尊者

住在持軸山中



舍利弗

涅槃云母名舍利因母立字故舍利弗ト云フ弗ヲ秦ニハ言子又



翻身子 智惠第

身子ト翻ス文句ニ此女好形身也身之所生ナラガ故ニ身子ト云フ文句ニ此ニ大龜ト翻ス名義云名畢鉢羅父母樹神ニ禱テ生子ナリ故名

大迦葉

翻飲光 頭陀第

言大者若約所表或因智大德大ニ心大故稱大文句ニ迦葉身光亦能映物故翻飲光



目犍連

什曰目連婆羅門ノ姓ナリ名ハ拘律陀拘律陀ハ樹ノ名樹ハニ禱テ得タル子ナリ



翻採菽 神通第

律名目翻採菽父母好菽食以標子名名義云過去世曾テ糲飯ヲ以テ辟支佛ニ施カハ天人中ニ生ジテ如意樂ヲ受ク爾ヨリ來テ之斷スル

阿那律

翻無貧 天眼第

所ナレ故ニ無貧ト名



須菩提

翻空生



名義云々無詳三昧者解空論
詳ヲ爲コトヲ致ス一無キナリ

西域記云蘇部底唐言善現舊曰須
菩提或云須菩提譯曰善言

迦旃延

翻扇繩



淨名疏云此翻不定有云扇繩有
云支飾未知孰正或曰此云離有
無破我慢心

富樓那

滿慈子



大句云翻滿願名義母夢七寶麗
盛滿中寶入母懷懷子時父願獲

從請遂願故言滿願

優波離密

翻近執持戒策



名義二化生ト翻又上首ト翻大其
持律衆ノ紀綱ヲ以テノ故ニ優婆
離ト名

羅睺羅

忍辱



付曰阿修羅食月時名羅睺羅秦言
覆障謂障月明羅睺羅六年處母胎

所覆障故因以爲名
羅睺羅翻障蔽密行第一

維摩居士



名義秦言
淨名垂裕
記淨即
真身
名即
應身
眞即
所證
之理
昔即所
現之身也

阿難陀

天眼



大論云秦言歡喜佛成道時斛
飯土家使來白淨飯王言貴弟
生男王心歡喜言今日大吉語

來使是男字可云歡喜
阿難陀翻慶喜

役行者



賀茂役公氏也和州高城
郡荏原村人三十二著
城山入松果食上藤
葛衣
孔雀
明王
咒持
雲乘
仙窟遊山神告葛
城金峯山石橋懸邊怒
一言主咒縛載母鉢入唐

人王三十二代用明天皇第二子也敏達天皇二年癸巳正月一日
 二后遊ノ齋ホトリニ至リ爰ニ於
 テ十三日月ニテ誕生ス光明西方
 ヲリ來テ宮中ヲ照ス太子六歳ノ時
 百濟國日羅日本ニ渡リ太子ヲ
 礼シテ敬礼救世觀世音傳燈東
 方藥散王ト唱テ日羅カ身ヨリ光
 明ヲ放太子同眉間ヨリ光ヲ放佛
 像經論同年渡ル推古天皇三年
 高麗國惠慈來テ太子ノ師トナル同
 十五年太子夢殿ニ入テ戸ヲ閉チ
 テ出ガレ七日七夜遂ニ八日ノ晨
 王几ノ上ニ一卷ノ經アリ是我前身
 ノ經ナリ竟ラ大唐ヘツカニ取來ル
 所也云々又勝曼經ヲ講談ノ時天
 リ華ヲラス大サ二三尺ナリ十六歳ニ
 ノ物部守屋ヲツ四十九歳二月
 廿二日后ト共ニ入滅ス太子有六名
 一麻戸^{三ノ生ル}二上宮^{官中上}三聖
 德^{齊明}四八耳^{八ノ事ヲ奏ス}五豐聰
 六百聰^{並ニ耳}又造九伽藍四大王寺
 法隆寺^{法隆寺}元興寺^{元興寺}中宮橋寺
 嵯峨寺^{嵯峨寺}也後寺葛城寺日向寺

聖德太子

十六歲尊像



四十九歲尊像



