

署名	金員	物品	殺類	管説		論巧		取計		合計
				男	女	男	女	男	女	
東小園分署	六〇五	一七七		二九	一三	一〇六	二	二九	一三	一五九
酒田警察署				七〇七	二四七	七〇	四六	七〇七	二四七	一〇七〇
松嶺分署				四六	三〇	四六	二四	四六	三〇	一〇六
吹浦分署				三三	一五	三三	四	三三	一五	六三
藤嶋警察署				一八三	一五四	一八三	二二	一八三	一五四	三六一
新堀分署				二二	三三	二二	二	二二	三三	五八
狩川分署				四九	三三	四九	二	四九	三三	一五二
鶴岡警察署				三三	三六九	三三	二	三三	三六九	八五四
大山分署				三三	三〇四	三三	二	三三	三〇四	一、三八七
温海分署				三三	七	六〇	三九	三三	七	二九
長井警察署				六二	二六	六二	二	六二	二六	一六〇
荒砥分署				六四	二〇	六四	一	六四	二〇	二二九
小園本分署				一六	三	一六	一	一六	三	三六
赤湯警察署				二九	五八	二九	一	二九	五八	一七三
高島分署				三	三	三	一	三	三	三五
宮内分署				三八	一五	三八	一	三八	一五	七六
小松分署				三三	二二	三三	一	三三	二二	七〇
米澤警察署				六八	四〇	六八	二	六八	四〇	一九七
合計	一九〇六六	六三三	一、九〇〇	四、四四三	三、四四九	二、七四三	一、四七三	四、四四三	三、四四九	一三、二二九

第四十三 賊捨置並乞巧 其二

署名	執行	未執行	執行	未執行	執行	未執行	執行	未執行	合計	第四十四 令 狀										
										合	計	一	二	三	四	五	六	七	八	九
天童警察署										一、九〇六	六三三	一、九〇〇	四、四四三	三、四四九	二、七四三	一、四七三	四、四四三	三、四四九	一三、二二九	
上山警察署										六	二	八〇〇	四、四四三	三、四四九	二、七四三	一、四七三	四、四四三	三、四四九	一三、二二九	
山形警察署										六	二	八〇〇	四、四四三	三、四四九	二、七四三	一、四七三	四、四四三	三、四四九	一三、二二九	
署名	執行	未執行	執行	未執行	執行	未執行	執行	未執行	合計	計	一	二	三	四	五	六	七	八	九	十

署名	拘引狀		拘留狀		逮捕狀		合計	
	執行	未執行	執行	未執行	執行	未執行	執行	未執行
山邊分署	八	八			一	一	九	九
寒河江警察署								
谷地分署					三	四	七	七
左澤分署					三	三	六	六
楯岡警察署	四	一			一	三	五	五
東根分署					二	二	四	四
尾花澤分署	五	三			四	三	八	八
新庄警察署	三	三			五	五	八	八
金山分署	三	三			五	五	八	八
東小園分署	三	三			六	六	九	九
酒田警察署	三	三			五	五	八	八
松嶺分署	三	三			七	七	十	十
吹浦分署	四	二			二	二	六	六
藤嶋警察署					一	一	二	二
新堀分署	二	二			三	三	五	五
狩川分署	二	二			三	三	五	五
鶴岡警察署	二	二			三	三	五	五
大山分署	二	二			三	三	五	五
温海分署	三	三			四	四	七	七
長井警察署	三	三			四	四	七	七
荒砥分署	三	三			四	四	七	七
小園本分署	三	三			四	四	七	七
合計	二一	二一	二一	二一	二一	二一	四二	四二

七六

第四十五 檢證檢視度數

署名	檢						證						視					
	殺害	創傷	強盜	竊盜	放火	其他	合計	緝死	溺死	其他	合計	緝死	溺死	其他	合計			
赤湯警察署																		
高島分署																		
宮内分署																		
小松分署																		
米澤警察署																		
合計	一	三	三	三	三	一	一六	一	一	一	一	一	一	一				
山形警察署																		
上ノ山警察署																		
天童警察署																		
山邊分署																		
寒河江警察署																		
谷地分署																		
左澤分署																		
楯岡警察署																		
東根分署																		
尾花澤分署																		
新庄警察署																		
金山分署																		
東小園分署																		
合計	一	二	二	二	二	一	一〇	一	一	一	一	一	一	一				

七五

本合	間年	前年ヨリ越人員	類別	第四十七 監視人員出入																		
				本年		前年		本年		前年		本年		前年								
				男	女	男	女	男	女	男	女	男	女									
本	間	前	類	重	附	加	刑	監	免	主	刑	特	別	監	視	合	度	數	巡	査	人	員
計	計	計	計	計	計	計	計	計	計	計	計	計	計	計	計	計	計	計	計	計	計	計
六	三	三	九	三	二	二	三	二	三	二	三	二	三	二	三	二	三	二	三	二	三	二
二	三	二	三	二	三	二	三	二	三	二	三	二	三	二	三	二	三	二	三	二	三	二
四	六	四	六	四	六	四	六	四	六	四	六	四	六	四	六	四	六	四	六	四	六	四
二	三	二	三	二	三	二	三	二	三	二	三	二	三	二	三	二	三	二	三	二	三	二
一	二	一	二	一	二	一	二	一	二	一	二	一	二	一	二	一	二	一	二	一	二	一
三	四	三	四	三	四	三	四	三	四	三	四	三	四	三	四	三	四	三	四	三	四	三
一	二	一	二	一	二	一	二	一	二	一	二	一	二	一	二	一	二	一	二	一	二	一
一〇	七	一〇	七	一〇	七	一〇	七	一〇	七	一〇	七	一〇	七	一〇	七	一〇	七	一〇	七	一〇	七	一〇
一〇	七	一〇	七	一〇	七	一〇	七	一〇	七	一〇	七	一〇	七	一〇	七	一〇	七	一〇	七	一〇	七	一〇

本合	間年	本年	前年	類別	第四十八 監視																
					本年		前年		本年		前年		本年		前年						
					男	女	男	女	男	女	男	女	男	女							
本	間	本	前	類	重	常	監	免	主	刑	特	別	監	視	合	度	數	巡	査	人	員
計	計	計	計	計	計	計	計	計	計	計	計	計	計	計	計	計	計	計	計	計	計
三	〇	三	〇	三	〇	三	〇	三	〇	三	〇	三	〇	三	〇	三	〇	三	〇	三	〇
一	二	一	二	一	二	一	二	一	二	一	二	一	二	一	二	一	二	一	二	一	二
二	三	二	三	二	三	二	三	二	三	二	三	二	三	二	三	二	三	二	三	二	三
三	四	三	四	三	四	三	四	三	四	三	四	三	四	三	四	三	四	三	四	三	四
二	三	二	三	二	三	二	三	二	三	二	三	二	三	二	三	二	三	二	三	二	三
一	二	一	二	一	二	一	二	一	二	一	二	一	二	一	二	一	二	一	二	一	二
一〇	七	一〇	七	一〇	七	一〇	七	一〇	七	一〇	七	一〇	七	一〇	七	一〇	七	一〇	七	一〇	七
一〇	七	一〇	七	一〇	七	一〇	七	一〇	七	一〇	七	一〇	七	一〇	七	一〇	七	一〇	七	一〇	七

署名	重罪		常罪		免主刑		特別		合計	
	男	女	男	女	男	女	男	女	男	女
金山分署										
東小國分署										
酒田警察署										
松嶺分署										
吹浦分署										
藤嶋警察署										
新堀分署										
狩川分署										
鶴岡警察署										
大山分署										
温海分署										
長井警察署										
荒砥分署										
小國本分署										
赤湯警察署										
高島分署										
宮内分署										
小松分署										
米澤警察署										
合計	三	二	二八	一九	三	三	二	二	三三	二六
三十七年	三	二	二八	一九	三	三	二	二	三三	二六

第四十九 民有ノ軍用銃砲及狩獵者人員

署名	軍用銃	狩獵甲種免狀			狩獵乙種免狀			合計
		一等	二等	三等	一等	二等	三等	
山形警察署	三							三
上ノ山警察署								
天童警察署								
山邊分署								
寒河江警察署								
谷地分署								
左澤分署								
榑岡警察署								
東根分署								
尾花澤分署								
新庄警察署								
金山分署								
東小國分署								
酒田警察署								
松嶺分署								
吹浦分署								
藤嶋警察署								
新堀分署								
合計	三							三
三十六年	三							三

署名	軍用銃	狩獵甲種免狀			狩獵乙種免狀			合計
		一等	二等	三等	一等	二等	三等	
狩川分署	九							九
鶴岡警察署	二四							二四
大山分署	八							八
温海分署								
長井警察署								
荒砥分署								
小國本分署								
赤湯警察署	一							一
高島分署								
宮内分署								
小松分署								
米澤警察署	一六一							一六一
合計	四七四	四	三	三	四	三	三	五九〇
三十六年	四八八							四八八
三十七年	四七四	四	三	三	四	三	三	五九〇

第五十 銃砲火藥類免許商人ノ賣買高

署名	免許商人ノ賣高				免許商人ノ買高			
	軍用銃	火藥	小銃實砲	雷管	軍用銃	火藥	小銃實砲	雷管
上ノ山警察署		一〇八,五〇〇		一一,二二四		五,四七七		
天童警察署						八,六八〇		
山邊分署						一六,〇〇〇		
寒河江警察署								
谷地分署								
左澤分署		一三,三〇〇		五,五八六		一〇,〇〇〇		六,〇〇〇
柳岡警察署		七,〇〇〇		二五,八二四		一三,六〇〇		四,六〇〇
東根分署				一九,七五七		二五,八〇〇		二二,三〇〇
尾花澤分署						一三,八〇〇		一三,四〇〇
新庄警察署		三三,〇〇〇		三三,一〇四		五〇		
金山分署						九,八四四		三,三〇〇
東小國分署								
酒田警察署		二五,六〇〇		二〇				
松嶺分署		三,三〇〇		四,一五九		三,〇〇〇		一,〇〇〇
吹浦分署								
藤島警察署								
新堀分署								
狩川分署								
鶴岡警察署		一一,六三三		二二		八,〇〇〇		五,〇〇〇
大山分署								
温海分署								
長井警察署								
荒砥分署		三三,七三〇		二七,三三八		三七,六三五		二七,一一〇
小國本分署								六〇〇
合計		一三〇,〇〇〇		一〇七,一〇〇		一三〇,〇〇〇		一三〇,〇〇〇

署名	免許商人ノ賣高		免許商人ノ買高	
	軍用銃	火藥	小銃實砲	雷管
赤湯警察署				
高島分署				
宮内分署				
小松分署				
米澤警察署				
合計	二一、七五〇	二、七〇〇	二、七〇〇	七、〇〇〇
三十七年	二一、七五〇	二、七〇〇	二、七〇〇	七、〇〇〇
三十六年	二一、七五〇	二、七〇〇	二、七〇〇	七、〇〇〇

第五十一 政談演說及政社

署名	政談		演說		政社	
	開度	人數	屋外集會認可	屋外集會不認可	屋外集會禁止	臨時集會
山形警察署	二	一七				
上ノ山警察署						
天童警察署						
山邊分署						
寒河江警察署						
谷地分署						
左澤分署						
楢岡警察署						

署名	免許商人ノ賣高		免許商人ノ買高	
	軍用銃	火藥	小銃實砲	雷管
東根分署				
尾花澤分署				
新庄警察署				
金山分署				
東小國分署				
酒田警察署				
松嶺分署				
吹浦分署				
藤島警察署				
新堀分署				
狩川分署				
鶴岡警察署				
大山分署				
温海分署				
長井警察署				
荒砥分署				
小國本分署				
赤湯警察署				
高島分署				
宮内分署				
小松分署				
米澤警察署				
合計	二〇	二八		
三十七年	二〇	二八		

三十六年	署名	開演度數	演說人員	屋外集會認可	屋外集會不認可	屋外集會禁止	集會解散	一人演說	司分法	組出	解散	司分法
七												
七												

第五十二 旅舍止宿及遊里客人

署名	旅		客浴		客下		宿		合		計	遊里客人
	男	女	男	女	男	女	男	女	男	女		
山形警察署	九七、九三	二、〇四七							九七、八六	二、〇八二	一〇九、八九七	七、一三〇
上ノ山警察署	三八、一八五	一五、五九七							七四、一九七	五八、六九三	一三三、八八九	四、八九六
天童警察署	一五、二八四	三、〇九一							一五、五五〇	三、一七一	一八、七二一	六、三〇三
山邊分署	五、四四四	五、五九九							五、四四四	五、五九九	六、四〇三	一、五三四
寒河江警察署	二〇、七九五	二、二五八							二〇、八八五	二、三〇〇	二三、〇八五	三、九七七
谷地分署	一三、三六〇	一、七七一							一三、三六〇	一、七七一	一五、一三三	七、九九〇
左澤分署	一一、七八六	一、六七六							一一、七八六	一、六七六	一六、五五二	五、五八二
楯岡警察署	九、四九七	一、〇八五							九、四九七	一、〇八五	一〇、七六三	九、四二二

署名	旅		客浴		客下		宿		合		計	遊里客人
	男	女	男	女	男	女	男	女	男	女		
東根分署	三、八一三	五、四三三							三、八一三	五、四三三	八、二四六	四、六七五
尾花澤分署	一一、二五八	一、九九六							一一、二五八	一、九九六	一三、二五四	二、三三五
新庄警察署	四、六四五	四、七六四							四、六四五	四、七六四	九、四一九	一、三七八
金山分署	五、五四〇	六、四二一							五、五四〇	六、四二一	一一、九六一	二、九二二
東小園分署	一、七三四〇	二、九四四							一、七三四〇	二、九四四	四、六八四	一、三三三
酒田警察署	二、六二二	五、四二〇							二、六二二	五、四二〇	八、〇四二	二、九三三
松嶺分署	五、八九〇	三、三七七							五、八九〇	三、三七七	八、二六七	二、五九四
吹浦分署	五、八七六	五、九九九							五、八七六	五、九九九	一一、八七五	二、九三三
藤島警察署	六、八〇〇	四、九二一							六、八〇〇	四、九二一	一一、七二一	二、九三三
新堀分署	五、五七七	三、九〇〇							五、五七七	三、九〇〇	九、四七七	二、九三三
狩川分署	一、四六二	一、〇六一							一、四六二	一、〇六一	二、五二三	二、九三三
鶴岡警察署	六、〇二四	一〇、四一九							六、〇二四	一〇、四一九	一六、五四三	三、九七〇
大山分署	一〇、一四四	二、三二六							一〇、一四四	二、三二六	一二、四七〇	三、九七〇
温海分署	八、〇九四	六、四四四							八、〇九四	六、四四四	一四、五三八	四、五九三

署名	遺失拾得	貨幣	遺失拾得	類	衣	遺失拾得	類	雜	遺失拾得	品	賊	遺失拾得	品	金員	物品	拾	遺失拾得	品	殺	遺失拾得	品
山形警察署	一、五、一、二〇七	五、七、三、三	七	三三	一五	二七	二九〇	七、八、三	六	三三	三	三	三	三	三	三	三	三	三	三	三
上ノ山警察署	二、八、八、三、八	三、三〇、三、三																			
天童警察署	一、七、八、四、三、四	二、二、四、三、三																			
山邊警察署	四、九、一、三、五〇	六、五、八、一、一																			
寒河江警察署	一、八、三、三、八	一、一〇、一、〇																			
谷地警察署	六、七、〇、六、七	一、六、三、四、八																			
左澤警察署	九、〇、一、〇、七	二、〇、〇、七、六																			
榑岡警察署	二、八、一、九、六、八	二、九、四、三、七																			
東根警察署	四、一、七、五、五	五、五、六、三																			
尾花澤警察署	八、〇、〇、〇、〇	二、八、六、〇																			
新庄警察署	二、九、九、〇、〇	三、六、三、三、七																			
金山警察署	二、三、一、七、八	五、三、三																			
東小國警察署	三、三、一、七、六	九、六、二																			
酒田警察署	六、三、三、四、〇	三、〇、〇、三、四																			
松嶺警察署	二、二、六、三、七	三、三、七、〇																			
吹浦警察署	三、八、一、〇、六	一、九、九、九																			
鷹嶋警察署	三、三、七、三、三	三、三、一、〇、〇																			
新堀警察署	一、〇、七、〇、〇	五、三、一、九																			
狩川警察署	三、三、三、三、〇	六、八、〇																			
鶴岡警察署	四、八、八、五、六、〇	一、八、九、四、四、〇																			
大山警察署	一、四、一、八、四、七	五、九、五、四、五																			
温海警察署	四、六、五、〇	四、〇、〇																			
長井警察署	六、二、八、五	五、八、八、二																			
荒砥警察署	一、三、三、三、七	八、五、九、八																			

第五十三 得遺失物及賊捨置品

署名	貨		幣		遺失拾得		類		衣		類		雜		品		賊		拾		品	
	合計	外國人	合計	外國人	合計	外國人	合計	外國人	合計	外國人	合計	外國人	合計	外國人	合計	外國人	合計	外國人	合計	外國人	合計	外國人
長井警察署	二、五、八、八	二、五、八、八	四、一、五、三	四、一、五、三																		
荒砥警察署	九、〇、九、三	九、〇、九、三	一、一、七、四	一、一、七、四																		
小國本警察署	九、四、五、四	九、四、五、四	一、二、六、一	一、二、六、一																		
赤湯警察署	二、五、七、一、〇	二、五、七、一、〇	五、八、六、六	五、八、六、六																		
高島警察署	三、六、二、八	三、六、二、八	四、四、四	四、四、四																		
宮内警察署	六、八、八、八	六、八、八、八	一、二、七、八	一、二、七、八																		
小松警察署	二、一、〇、〇	二、一、〇、〇	一、九、三、三	一、九、三、三																		
米澤警察署	四、五、四、三	四、五、四、三	八、二、〇、五	八、二、〇、五																		
合計	五、七、三、三、〇	五、七、三、三、〇	二、六、四、〇、三、九	二、六、四、〇、三、九																		

署名	貨物		幣類		穀類		衣類		雜品		金銀		拾遺		合計
	遺失	拾得	遺失	拾得	遺失	拾得	遺失	拾得	遺失	拾得	遺失	拾得	遺失	拾得	
小園本分署	三,七〇〇	一五,六五四													
赤湯警察署	一,九六〇	二,四五六													
高島分署	五,九三〇	二七,六八八													
宮内分署	七,〇五八	五,五九七													
小松分署	三,〇三三	一〇,八七九													
米澤警察署	一〇,六三九	四八,五六八													
合計	七三,二三四	一九三,八八七	一,〇〇〇	一,〇〇〇	二八三	一〇〇〇	一四九	一九七	四,三三三	六,二五二	一九,〇六六	六三三	一九〇〇		

第五十四 興行

署名	演劇		相撲		遊藝		藝觀		物合		合計
	度數	日數	度數	日數	度數	日數	度數	日數	度數	日數	
新庄警察署	三	四									三
金山分署											
東小園分署	七	九									七
酒田警察署											
松嶺分署											
吹浦分署											
藤嶋警察署	一	一									一
新堀分署	四	五									四
狩川分署	五	五									五
鶴岡警察署	九	七									九
大山分署	三	二									三
温海分署	四	二									四
長井警察署	六	三									六
荒砥分署	九	二									九
小園本分署											
赤湯警察署	七	三									七
高島分署	九	三									九
宮内分署	六	一									六
小松分署	四	二									四
米澤警察署	二	二									二
合計	二四六	七六〇	七	六	一五八	四四二	三〇三	四六五	七〇三	一,一七〇	

第五十五 取締ニ關スル諸營業人員 其一

十二月三十一日現在 本表ノ員數ニ行アル左方ノ行商

署名	屋質	古道具	古本	古書	古着	古銅	浪金	袋物	小物	電甲	時計	飾屋	箔打	煙管	刀	計	合計	
																		合計
山形警察署	四八	二一六	八八〇七	九八二	一六八	一五九	二二	八三	二八五	一七六	四八〇	一四			九	一〇三九	一〇三九	
上ノ山警察署	一七	四四	二六六	三六	一六	七五	四	四九	四	一七	四三	一七				三六	四六六	四六六
天童警察署	一七	一〇	八七	八三	六六	九	五	四九	一	四	七	七				三六	三六六	三六六
山邊分署	七	二二	一四	一四	一〇	三	二	二六	二	一	三	三				二	二二	二二
寒河江警察署	二	二二	一四	一四	一〇	三	二	二六	二	一	三	三				二	二二	二二
谷地分署	七	二二	一四	一四	一〇	三	二	二六	二	一	三	三				二	二二	二二
左澤分署	一	一〇	七	七	六	九	一	七	一	一	二	二				一	一〇	一〇
楯岡警察署	七	二二	一四	一四	一〇	三	二	二六	二	一	三	三				二	二二	二二
東根分署	二	一〇	七	七	六	九	一	七	一	一	二	二				一	一〇	一〇
尾花澤分署	一〇	二二	一四	一四	一〇	三	二	二六	二	一	三	三				二	二二	二二
計	三六	一〇二	六四〇	八二	一六	一七	一	一〇	一	一	一	一				一	一〇二	一〇二

第五十六 取締ニ關スル諸營業人員 其二 十二月三十一日現在 本表員數ニ行アル左方ノ營業

署名	彫刻師	旅館	下宿	木賃	温泉	計	雇人	湯屋	人力車	力車	舟箱	乘馬	取者	馬丁	舟	馬雪	計	合計
長井警察署	一五	八四	四六	四六	一〇七	一六六	六八	二二	三三	二五	一〇						一六六	一六六
荒砥分署	三	四	三	三	七〇	八三	三二	一〇	一四	一一	一						八三	八三
小國本分署	四	一六	一六	一六	三六	六六	二七	一〇	一四	一一	一						六六	六六
赤湯警察署	一八	二二	二二	二二	七三	一五五	六七	二二	三二	二二	一						一五五	一五五
高島分署	二	二	二	二	三	九	三	一	一	一							九	九
宮内分署	二	二	二	二	三	九	三	一	一	一							九	九
小松分署	七	一〇	一〇	一〇	二七	五四	二一	七	一〇	七	一						五四	五四
米澤警察署	六	二〇	二〇	二〇	五五	一一一	四三	一五	二〇	一五	一						一一一	一一一
計	三六	一〇二	一〇二	一〇二	二七〇	五三九	二一〇	六二	八二	七〇	一						五三九	五三九

署名	宿		屋		口	入	湯	屋	人		車	力	箱	雪	馬	乘	車	及	馬	丁	馬	雪	車	計
	彫刻師	旅籠	下宿	木賃					溫泉	人力														
新庄警察署	三	三	一	一	一	一	一	一	一	一	一	一	一	一	一	一	一	一	一	一	一	一	一	一
金山分署	三	三	一	一	一	一	一	一	一	一	一	一	一	一	一	一	一	一	一	一	一	一	一	一
東小國分署	三	三	一	一	一	一	一	一	一	一	一	一	一	一	一	一	一	一	一	一	一	一	一	一
酒田警察署	三	三	一	一	一	一	一	一	一	一	一	一	一	一	一	一	一	一	一	一	一	一	一	一
松嶺分署	三	三	一	一	一	一	一	一	一	一	一	一	一	一	一	一	一	一	一	一	一	一	一	一
吹浦分署	三	三	一	一	一	一	一	一	一	一	一	一	一	一	一	一	一	一	一	一	一	一	一	一
藤嶋警察署	三	三	一	一	一	一	一	一	一	一	一	一	一	一	一	一	一	一	一	一	一	一	一	一
新堀分署	三	三	一	一	一	一	一	一	一	一	一	一	一	一	一	一	一	一	一	一	一	一	一	一
狩川分署	三	三	一	一	一	一	一	一	一	一	一	一	一	一	一	一	一	一	一	一	一	一	一	一
合計	三	三	一	一	一	一	一	一	一	一	一	一	一	一	一	一	一	一	一	一	一	一	一	一

第五十七 取締ニ關スル諸營業人員 其三 十二月三十一日現在

署名	銃		砲		火藥商		煙		火		火		工		合計
	製造人	改修人	賣買人	計	製造人	販賣人	計	製造人	販賣人	計	鍛冶職	鑄物職	陶器師	硝子	
山形警察署	三	三	一	一	一	一	一	一	一	一	一	一	一	一	一
上ノ山警察署	三	三	一	一	一	一	一	一	一	一	一	一	一	一	一
天童警察署	三	三	一	一	一	一	一	一	一	一	一	一	一	一	一
山邊分署	三	三	一	一	一	一	一	一	一	一	一	一	一	一	一
寒河江警察署	三	三	一	一	一	一	一	一	一	一	一	一	一	一	一
谷地分署	三	三	一	一	一	一	一	一	一	一	一	一	一	一	一
左澤分署	三	三	一	一	一	一	一	一	一	一	一	一	一	一	一
楯岡警察署	三	三	一	一	一	一	一	一	一	一	一	一	一	一	一
東根分署	三	三	一	一	一	一	一	一	一	一	一	一	一	一	一
尾花澤分署	三	三	一	一	一	一	一	一	一	一	一	一	一	一	一
新庄警察署	三	三	一	一	一	一	一	一	一	一	一	一	一	一	一
金山分署	三	三	一	一	一	一	一	一	一	一	一	一	一	一	一
東小國分署	三	三	一	一	一	一	一	一	一	一	一	一	一	一	一
酒田警察署	三	三	一	一	一	一	一	一	一	一	一	一	一	一	一
松嶺分署	三	三	一	一	一	一	一	一	一	一	一	一	一	一	一
吹浦分署	三	三	一	一	一	一	一	一	一	一	一	一	一	一	一
藤嶋警察署	三	三	一	一	一	一	一	一	一	一	一	一	一	一	一
新堀分署	三	三	一	一	一	一	一	一	一	一	一	一	一	一	一
狩川分署	三	三	一	一	一	一	一	一	一	一	一	一	一	一	一
合計	三	三	一	一	一	一	一	一	一	一	一	一	一	一	一

署名	製造人	改修人	賣買人	計	火藥商	製造人	販賣人	計	鍛冶職	鑄物職	陶器師	硝子職	油白絞職	計	合計
山邊分署	一五	一	一	二	一	一	一	二	一	一	一	一	一	一	一
寒河江警察署	二八	一	一	三	一	一	一	三	一	一	一	一	一	一	一
谷地分署	二六	一	一	三	一	一	一	三	一	一	一	一	一	一	一
左澤分署	二六	一	一	三	一	一	一	三	一	一	一	一	一	一	一
楯岡警察署	二二	一	一	三	一	一	一	三	一	一	一	一	一	一	一
東根分署	二二	一	一	三	一	一	一	三	一	一	一	一	一	一	一
尾花澤分署	二二	一	一	三	一	一	一	三	一	一	一	一	一	一	一
新庄警察署	二二	一	一	三	一	一	一	三	一	一	一	一	一	一	一
金山分署	二二	一	一	三	一	一	一	三	一	一	一	一	一	一	一
東小園分署	二二	一	一	三	一	一	一	三	一	一	一	一	一	一	一
酒田警察署	二二	一	一	三	一	一	一	三	一	一	一	一	一	一	一
松嶺分署	二二	一	一	三	一	一	一	三	一	一	一	一	一	一	一
吹浦分署	二二	一	一	三	一	一	一	三	一	一	一	一	一	一	一
藤島警察署	二二	一	一	三	一	一	一	三	一	一	一	一	一	一	一
新堀分署	二二	一	一	三	一	一	一	三	一	一	一	一	一	一	一
狩川分署	二二	一	一	三	一	一	一	三	一	一	一	一	一	一	一
鶴岡警察署	二二	一	一	三	一	一	一	三	一	一	一	一	一	一	一
大山分署	二二	一	一	三	一	一	一	三	一	一	一	一	一	一	一
温海分署	二二	一	一	三	一	一	一	三	一	一	一	一	一	一	一
長井警察署	二二	一	一	三	一	一	一	三	一	一	一	一	一	一	一
荒砥分署	二二	一	一	三	一	一	一	三	一	一	一	一	一	一	一
小園本分署	二二	一	一	三	一	一	一	三	一	一	一	一	一	一	一
赤湯警察署	二二	一	一	三	一	一	一	三	一	一	一	一	一	一	一
高島分署	二二	一	一	三	一	一	一	三	一	一	一	一	一	一	一

署名	醫師	獸醫	助産	業術灸鍼	業藥賣	人賣取藥舖	業人營藥	人營藥	人獸屠	賣人肉馬	賣人肉羊豚	賣人肉野獸	人取搾乳牛	人賣取乳牛	人造製雪氷	人藏貯雪氷	人賣取雪氷	業沒物産胞人營埋儀表	計合
山形警察署	四	一	一	一	一	一	一	一	一	一	一	一	一	一	一	一	一	一	一
上ノ山警察署	四	一	一	一	一	一	一	一	一	一	一	一	一	一	一	一	一	一	一
天童警察署	四	一	一	一	一	一	一	一	一	一	一	一	一	一	一	一	一	一	一
合計	一六	三	三	三	三	三	三	三	三	三	三	三	三	三	三	三	三	三	三

第五十八

取締ニ關スル諸營業人員

其四

十二月三十一日現在

本表員數ニ行アル左方ハ行商

署名	衛生		畜産		商業		漁業		製造業		其他		合計
	醫師	獸醫	產婆	飼育員	賣藥業	賣藥業	屠獸業	肉販業	肉販業	肉販業	乳牛業	乳牛業	
宮内分署	2	2	1	1	1	1	1	1	1	1	1	1	12
小松分署	2	1	1	1	1	1	1	1	1	1	1	1	12
米澤警察署	4	4	3	3	3	3	3	3	3	3	3	3	36
合計	53	53	65	65	88	88	88	88	88	88	88	88	537

第五十九 取締ニ關スル諸營業人員 其五 十二月三十一日現在

署名	料理屋飲食店		遊藝場		遊藝場		遊藝場		遊藝場		遊藝場		合計
	料理屋	飲食店	遊藝場	遊藝場	遊藝場	遊藝場	遊藝場	遊藝場	遊藝場	遊藝場	遊藝場		
山形警察署	5	5	1	1	1	1	1	1	1	1	1	1	16
上ノ山警察署	8	8	1	1	1	1	1	1	1	1	1	1	16
天童警察署	3	3	1	1	1	1	1	1	1	1	1	1	12
山邊分署	2	2	1	1	1	1	1	1	1	1	1	1	12
寒河江警察署	2	2	1	1	1	1	1	1	1	1	1	1	12
谷地分署	1	1	1	1	1	1	1	1	1	1	1	1	12
左澤分署	2	2	1	1	1	1	1	1	1	1	1	1	12
楯岡警察署	3	3	1	1	1	1	1	1	1	1	1	1	12
東根分署	2	2	1	1	1	1	1	1	1	1	1	1	12
尾花澤分署	2	2	1	1	1	1	1	1	1	1	1	1	12
新庄警察署	2	2	1	1	1	1	1	1	1	1	1	1	12
金山分署	7	7	1	1	1	1	1	1	1	1	1	1	16
合計	53	53	65	65	88	88	88	88	88	88	88	88	537

第六十 獸疫屠殺及獸肉検査

食肉禁止中△印ハ局部禁止ナリ

署名	屠殺		検査		屠殺		検査		屠殺		検査		合計
	屠殺	検査	屠殺	検査	屠殺	検査	屠殺	検査	屠殺	検査			
東小園分署	1	1	1	1	1	1	1	1	1	1	1	1	12
酒田警察署	2	2	2	2	2	2	2	2	2	2	2	2	24
松嶺分署	3	3	3	3	3	3	3	3	3	3	3	3	36
吹浦分署	4	4	4	4	4	4	4	4	4	4	4	4	48
藤島警察署	5	5	5	5	5	5	5	5	5	5	5	5	60
新堀分署	6	6	6	6	6	6	6	6	6	6	6	6	72
狩川分署	7	7	7	7	7	7	7	7	7	7	7	7	84
鶴岡警察署	8	8	8	8	8	8	8	8	8	8	8	8	96
大山分署	9	9	9	9	9	9	9	9	9	9	9	9	108
温海分署	10	10	10	10	10	10	10	10	10	10	10	10	120
長井警察署	11	11	11	11	11	11	11	11	11	11	11	11	132
荒砥分署	12	12	12	12	12	12	12	12	12	12	12	12	144
小園本分署	13	13	13	13	13	13	13	13	13	13	13	13	156
赤湯警察署	14	14	14	14	14	14	14	14	14	14	14	14	168
高島分署	15	15	15	15	15	15	15	15	15	15	15	15	180
宮内分署	16	16	16	16	16	16	16	16	16	16	16	16	192
小松分署	17	17	17	17	17	17	17	17	17	17	17	17	204
米澤警察署	18	18	18	18	18	18	18	18	18	18	18	18	216
合計	186	186	186	186	186	186	186	186	186	186	186	186	2160

署名	發獸			生			疫			屠			殺			獸			肉			檢		
	牛	馬	其他	牛	馬	其他	牛	馬	其他	牛	馬	其他	牛	馬	其他	牛	馬	其他	牛	馬	其他	牛	馬	其他
山形警察署										二二八	四二九	二二九	二一	二二		△△	△△	△△						
上ノ山警察署										九二二	二七二	二〇												
天童警察署																								
山邊分署																								
寒河江警察署										八一	二二九	一一												
谷地分署																								
左澤分署																								
楯岡警察署											一七〇													
東根分署																								
尾花澤分署										二	二六													
新庄警察署										四二四	二													
金山分署																								

署名	發獸			生			疫			屠			殺			獸			肉			檢		
	牛	馬	其他	牛	馬	其他	牛	馬	其他	牛	馬	其他	牛	馬	其他	牛	馬	其他	牛	馬	其他	牛	馬	其他
東小國分署																								
酒田警察署										二六九	二二四													
松嶺分署																								
吹浦分署																								
藤島警察署																								
新堀分署																								
狩川分署																								
鶴岡警察署										三〇七	二五二													
大山分署																								
温海分署																								
長井警察署										三六	六三													
荒砥分署																								
小國本分署																								
赤湯警察署										一七	三三													

署名	山邊分署		寒河江警察署		谷地分署		左澤分署		楯岡警察署		東根分署		尾花澤分署		新庄警察署		金山分署		東小國分署		酒田警察署		松嶺分署		吹浦分署		鷹嶋警察署		
	女	男	女	男	女	男	女	男	女	男	女	男	女	男	女	男	女	男	女	男	女	男	女	男	女	男	女	男	
虎列刺																													
實扶																													
里亞																													
發疹																													
窒扶斯																													
膈																													
窒扶斯																													
赤																													
新																													
治全																													
亡死																													
中治																													
現年																													
未																													
中治																													
現年																													
未																													
中治																													
現年																													
未																													
中治																													
現年																													
未																													

第六十一 傳染病

署名	合計		米澤警察署		小松分署		宮内分署		高島分署		署名	
	牛	馬	牛	馬	牛	馬	牛	馬	牛	馬	牛	馬
虎列刺												
實扶												
里亞												
發疹												
窒扶斯												
膈												
窒扶斯												
赤												
新												
治全												
亡死												
中治												
現年												
未												
中治												
現年												
未												
中治												
現年												
未												
中治												
現年												
未												
中治												
現年												
未												
中治												
現年												
未												

署名	虎列刺		實扶垵里亞		發赤壘扶斯		鷹壘扶斯		赤痢痘	
	患新	治全	患新	治全	患新	治全	患新	治全	患新	治全
新堀分署	1	1	1	1	1	1	1	1	1	1
狩川分署	1	1	1	1	1	1	1	1	1	1
鶴岡警察署	1	1	1	1	1	1	1	1	1	1
大山分署	1	1	1	1	1	1	1	1	1	1
温海分署	1	1	1	1	1	1	1	1	1	1
長井警察署	1	1	1	1	1	1	1	1	1	1
荒砥分署	1	1	1	1	1	1	1	1	1	1
小國本分署	1	1	1	1	1	1	1	1	1	1
赤湯警察署	1	1	1	1	1	1	1	1	1	1
高島分署	1	1	1	1	1	1	1	1	1	1
宮内分署	1	1	1	1	1	1	1	1	1	1
小松分署	1	1	1	1	1	1	1	1	1	1

106

第六十二 火葬場及改葬埋火葬人員

署名	墓地	火葬場	改葬	土葬		火葬		葬合	
				男	女	男	女	男	女
米澤警察署	94	3	1	126	137	153	133	286	270
山形警察署	244	63	1	388	415	443	333	831	748
上ノ山警察署	94	3	1	126	137	153	133	286	270
天童警察署	94	3	1	126	137	153	133	286	270
山邊分署	44	7	3	139	151	167	124	286	275
寒河江警察署	76	3	1	113	121	137	109	250	230
谷地分署	37	3	1	113	121	137	109	250	230
左澤分署	37	3	1	113	121	137	109	250	230
楯岡警察署	53	3	1	126	137	153	133	286	270
東根分署	87	4	1	168	180	196	147	364	327
尾花澤分署	87	4	1	168	180	196	147	364	327
新庄警察署	15	7	1	240	270	286	213	526	483
金山分署	34	1	1	144	157	173	133	317	290
東小國分署	15	6	1	126	137	153	133	286	270
酒田警察署	133	63	2	240	270	286	213	526	483
松嶺分署	53	2	1	126	137	153	133	286	270

107

署名	上ノ山警察署	天童警察署	山邊分署	寒河江警察署	谷地分署	左澤分署	楯岡警察署	東根分署	尾花澤分署	新庄警察署	金山分署	東小國分署	酒田警察署	松嶺分署	吹浦分署	藤嶋警察署	新堀分署	狩川分署	鶴岡警察署	大山分署	温海分署	長井警察署	荒砥分署	小國本分署	
墓地																									
火葬場																									
改葬																									
土葬																									
火葬																									
計																									
男																									
女																									
計																									
男																									
女																									
計																									
合																									
男																									
女																									
計																									

署名	第六十三 貸座敷及娼妓		開業座敷	現員	娼妓	開業娼妓	現員	計
	開業	座敷						
山形警察署								
合								
米澤警察署								
小松分署								
宮内分署								
赤湯警察署								
高島分署								
小國本分署								
長井警察署								
温海分署								
鶴岡警察署								
新堀分署								
吹浦分署								
藤嶋警察署								
計								

署名	開業		廢業		現業		現業		現業	
	員	妓	員	妓	員	妓	員	妓	員	妓
赤湯警察署										
高島分署										
宮内分署										
小松分署										
米澤警察署										
合計	三	一	二	一	二	一	二	一	二	一

第六十四 娼妓黥毒検査

本表ノ職員ハ十二月三十一日現在

検査所名	職	醫師	事務係	受驗人	罹		毒		全	治	死	亡	治	療	未	中	現	
					前	年	者	者										者
山形市娼妓身体検査所				七八〇														
上山町娼妓身体検査所				一〇九五														
天童町娼妓身体検査所				一〇三三														
長崎町娼妓身体検査所				三三〇														
寒河江町娼妓身体検査所				七五九														
谷地町娼妓身体検査所				一四二二														
左澤町娼妓身体検査所				八四〇														
楯岡町娼妓身体検査所				一四四九														
尾花澤町娼妓身体検査所				五五〇														
新庄町娼妓身体検査所				二二七一														
酒田町娼妓身体検査所				五〇六〇														

第六十五

警察官俸給及旅費

三十八年度

旅費計算高警察長下警部トナ
合計セシム分割シ難キニ依ル

科	目	豫	算	高	決	算	高	差	増	減	引
警務部	給			一〇,四三四,〇〇〇			九,八九二,六八〇				五四一,三二〇
	費			三,一五八,〇〇〇			三,一八二,六五〇				二四,三三〇
警務長											
警視及警部											

第六十六 警察官俸給及旅費

三十七年度

旅費課長及警部員ト警部トチ
合計セシハ分割シ難キニ依ル

科	目	豫算	高	決算	高	差	増	減	引
俸給	警部員	10,333,000		10,333,000					51,919
	警部長	3,504,300		3,483,337					20,963
旅費									

第六十七 警察費警察廳舎修繕建築費

三十八年度

科	目	豫算	高	決算	高	差	増	減	引
第一款 警察	第一項 俸給及諸給	157,049,066		151,109,888					5,939,178
	第一目 巡查月給	129,735,630		125,264,653					4,470,977
	第二目 旅費	9,433,140		8,124,927					1,308,213
	第三目 惠賜	2,909,280		2,909,280					0
	第四目 諸雇與	2,920,000		2,881,100					38,900
	第五目 給助金	6,893,000		7,004,775					111,775
	第六目 巡查特別手当	6,923,000		6,267,787					655,213
第二款 備品	第一目 備品費	178,833,000		162,601,000					16,232,000
	第二目 備品費	24,813,350		23,345,306					1,468,044

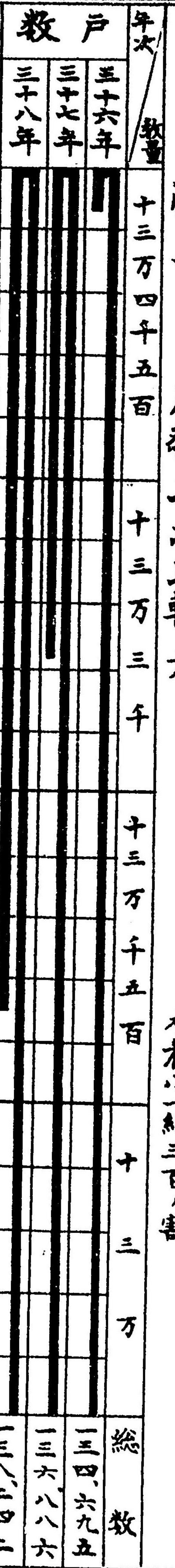
第六十八 警察費警察廳舎修繕建築費

三十七年度

科	目	豫算	高	決算	高	差	増	減	引
第一款 警察	第二目 文具費	62,000		65,375					3,375
	第三目 消耗品費	6,100,000		5,997,713					102,287
	第四目 圖書印刷費	15,697,756		1,367,844					14,329,912
	第五目 通信運搬費	2,619,000		2,586,733					32,267
	第六目 賄服費	2,322,000		2,061,411					260,589
	第七目 被服費	8,351,506		7,933,117					418,389
	第八目 馬匹費	1,455,663		1,330,888					124,775
	第九目 雜費	1,017,780		1,017,000					780
	第三項 機密費	2,500,000		2,500,000					0
第二款 警察廳舎修繕費	第一目 機密費	2,500,000		2,500,000					0
	歳出臨時部	2,500,000		2,500,000					0
第一款 警察廳舎建築費			639,566						639,566
第一款 警察									
第一項 俸給及諸給	166,472,000		160,456,935						6,015,065
第一目 巡查月給	129,735,630		124,744,848						4,990,782
第二目 旅費	9,433,140		8,124,927						1,308,213
第三目 惠賜	2,909,280		2,909,280						0
第四目 諸雇與	2,920,000		2,881,100						38,900
第五目 給助金	6,893,000		7,004,775						111,775
第六目 巡查特別手当	6,923,000		6,267,787						655,213
第七目 巡查宿料	24,813,350		23,345,306						1,468,044
第八目 備品費	178,833,000		162,601,000						16,232,000
第九目 備品費	24,813,350		23,345,306						1,468,044

科	歲出經常部目	豫算	決算	増	減引
	第五目 給助金	五八四八,〇〇〇	五七六四,三二〇		八三,七八〇
	第六目 巡查特別手當	一四,三〇〇,〇〇〇	一三,六四一,九六六		六三八,〇三四
	第七目 巡查宿料	八〇四,〇〇〇	七〇〇,〇〇〇		一〇四,〇〇〇
	第二項 廳	三〇四,三三三,三三三	三〇七,三三三,三三三		三,〇〇〇
	第一目 備品	二〇〇,〇〇〇	二〇〇,〇〇〇		
	第二目 文具	六〇,〇〇〇	六〇,〇〇〇		
	第三目 消耗品	六〇,〇〇〇	六〇,〇〇〇		
	第四目 圖書印刷費	一〇,〇〇〇	一〇,〇〇〇		
	第五目 通信運搬費	二〇,〇〇〇	二〇,〇〇〇		
	第六目 被服費	二〇,〇〇〇	二〇,〇〇〇		
	第七目 馬匹費	一八,三三三,三三三	一八,三三三,三三三		
	第八目 雜費	一〇,〇〇〇	一〇,〇〇〇		
	第九目 雜費	一〇,〇〇〇	一〇,〇〇〇		
	第三項 機密	二〇〇,〇〇〇	二〇〇,〇〇〇		
	第一目 機密費	二〇〇,〇〇〇	二〇〇,〇〇〇		
	第二項 廳	三〇〇,〇〇〇	三〇〇,〇〇〇		
	第一款 警察廳合修繕費	三,三三三,三三三	三,三三三,三三三		
	第二款 警察廳合修繕費	三,三三三,三三三	三,三三三,三三三		
	第三款 警察廳合修繕費	三,三三三,三三三	三,三三三,三三三		
	第四款 警察廳合修繕費	三,三三三,三三三	三,三三三,三三三		
	第五款 警察廳合修繕費	三,三三三,三三三	三,三三三,三三三		
	第六款 警察廳合修繕費	三,三三三,三三三	三,三三三,三三三		
	第七款 警察廳合修繕費	三,三三三,三三三	三,三三三,三三三		
	第八款 警察廳合修繕費	三,三三三,三三三	三,三三三,三三三		
	第九款 警察廳合修繕費	三,三三三,三三三	三,三三三,三三三		
	第十款 警察廳合修繕費	三,三三三,三三三	三,三三三,三三三		
	第十一款 警察廳合修繕費	三,三三三,三三三	三,三三三,三三三		
	第十二款 警察廳合修繕費	三,三三三,三三三	三,三三三,三三三		
	第十三款 警察廳合修繕費	三,三三三,三三三	三,三三三,三三三		
	第十四款 警察廳合修繕費	三,三三三,三三三	三,三三三,三三三		
	第十五款 警察廳合修繕費	三,三三三,三三三	三,三三三,三三三		
	第十六款 警察廳合修繕費	三,三三三,三三三	三,三三三,三三三		
	第十七款 警察廳合修繕費	三,三三三,三三三	三,三三三,三三三		
	第十八款 警察廳合修繕費	三,三三三,三三三	三,三三三,三三三		
	第十九款 警察廳合修繕費	三,三三三,三三三	三,三三三,三三三		
	第二十款 警察廳合修繕費	三,三三三,三三三	三,三三三,三三三		
	第二十一款 警察廳合修繕費	三,三三三,三三三	三,三三三,三三三		
	第二十二款 警察廳合修繕費	三,三三三,三三三	三,三三三,三三三		
	第二十三款 警察廳合修繕費	三,三三三,三三三	三,三三三,三三三		
	第二十四款 警察廳合修繕費	三,三三三,三三三	三,三三三,三三三		
	第二十五款 警察廳合修繕費	三,三三三,三三三	三,三三三,三三三		
	第二十六款 警察廳合修繕費	三,三三三,三三三	三,三三三,三三三		
	第二十七款 警察廳合修繕費	三,三三三,三三三	三,三三三,三三三		
	第二十八款 警察廳合修繕費	三,三三三,三三三	三,三三三,三三三		
	第二十九款 警察廳合修繕費	三,三三三,三三三	三,三三三,三三三		
	第三十款 警察廳合修繕費	三,三三三,三三三	三,三三三,三三三		
	第三十一款 警察廳合修繕費	三,三三三,三三三	三,三三三,三三三		
	第三十二款 警察廳合修繕費	三,三三三,三三三	三,三三三,三三三		
	第三十三款 警察廳合修繕費	三,三三三,三三三	三,三三三,三三三		
	第三十四款 警察廳合修繕費	三,三三三,三三三	三,三三三,三三三		
	第三十五款 警察廳合修繕費	三,三三三,三三三	三,三三三,三三三		
	第三十六款 警察廳合修繕費	三,三三三,三三三	三,三三三,三三三		
	第三十七款 警察廳合修繕費	三,三三三,三三三	三,三三三,三三三		
	第三十八款 警察廳合修繕費	三,三三三,三三三	三,三三三,三三三		
	第三十九款 警察廳合修繕費	三,三三三,三三三	三,三三三,三三三		
	第四十款 警察廳合修繕費	三,三三三,三三三	三,三三三,三三三		
	第四十一款 警察廳合修繕費	三,三三三,三三三	三,三三三,三三三		
	第四十二款 警察廳合修繕費	三,三三三,三三三	三,三三三,三三三		
	第四十三款 警察廳合修繕費	三,三三三,三三三	三,三三三,三三三		
	第四十四款 警察廳合修繕費	三,三三三,三三三	三,三三三,三三三		
	第四十五款 警察廳合修繕費	三,三三三,三三三	三,三三三,三三三		
	第四十六款 警察廳合修繕費	三,三三三,三三三	三,三三三,三三三		
	第四十七款 警察廳合修繕費	三,三三三,三三三	三,三三三,三三三		
	第四十八款 警察廳合修繕費	三,三三三,三三三	三,三三三,三三三		
	第四十九款 警察廳合修繕費	三,三三三,三三三	三,三三三,三三三		
	第五十款 警察廳合修繕費	三,三三三,三三三	三,三三三,三三三		

第二 戶數年次比較表



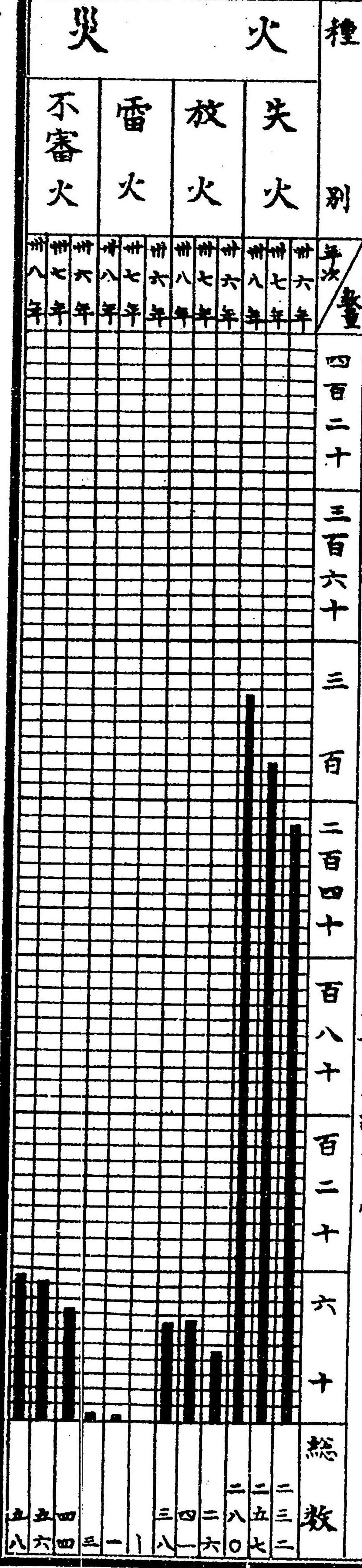
本表小一線三百割

第三 人口年次比較表



本表小一線千以上小一線二千割

第四 火災年次比較表



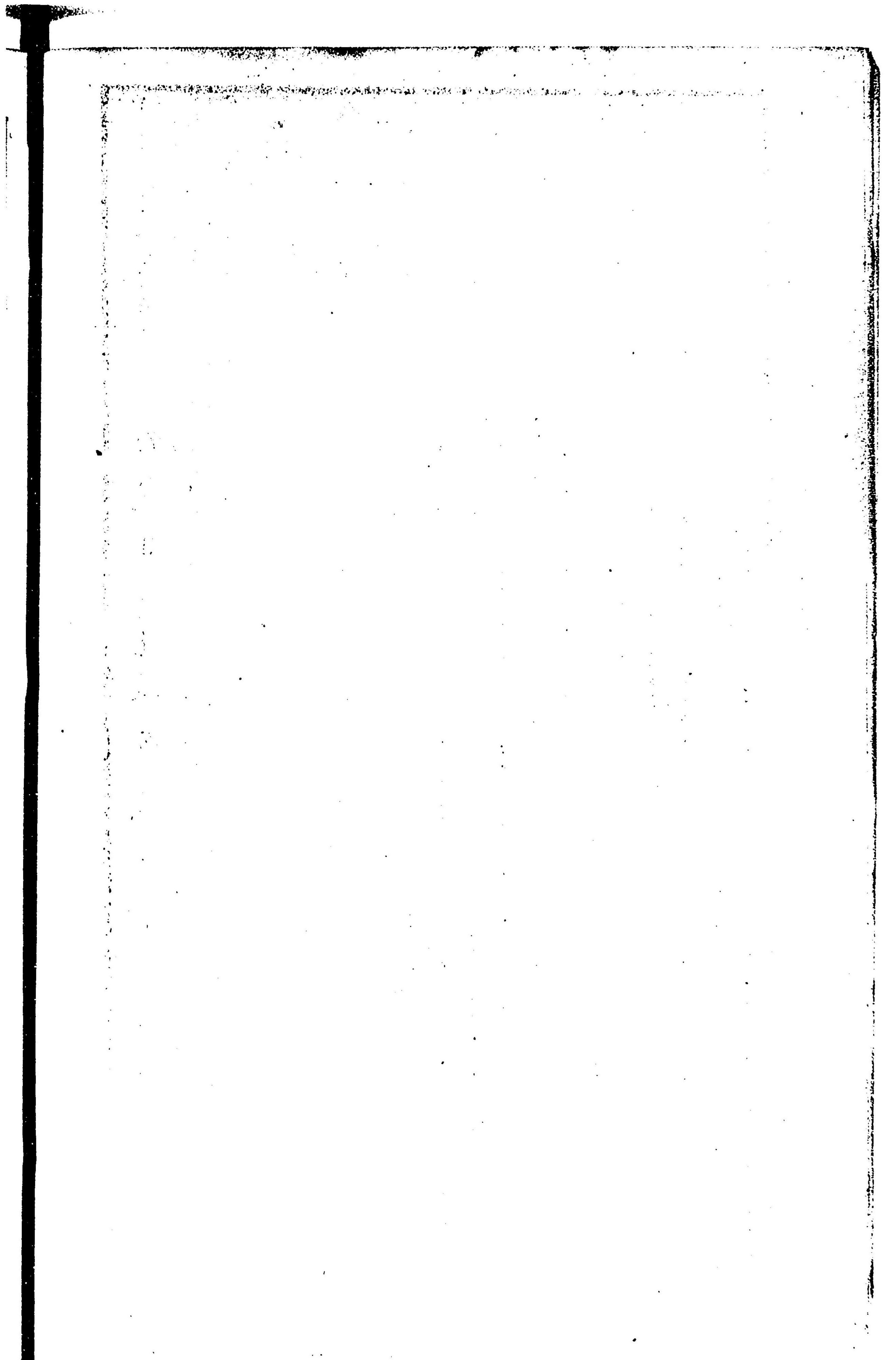
本表小一線六割

種別

失火 放火 雷火 不審火

年次	失火	放火	雷火	不審火
三十六年	120,000	100,000	100,000	33,200
三十七年	130,000	120,000	130,000	26,000
三十八年	120,000	100,000	100,000	34,400

總數



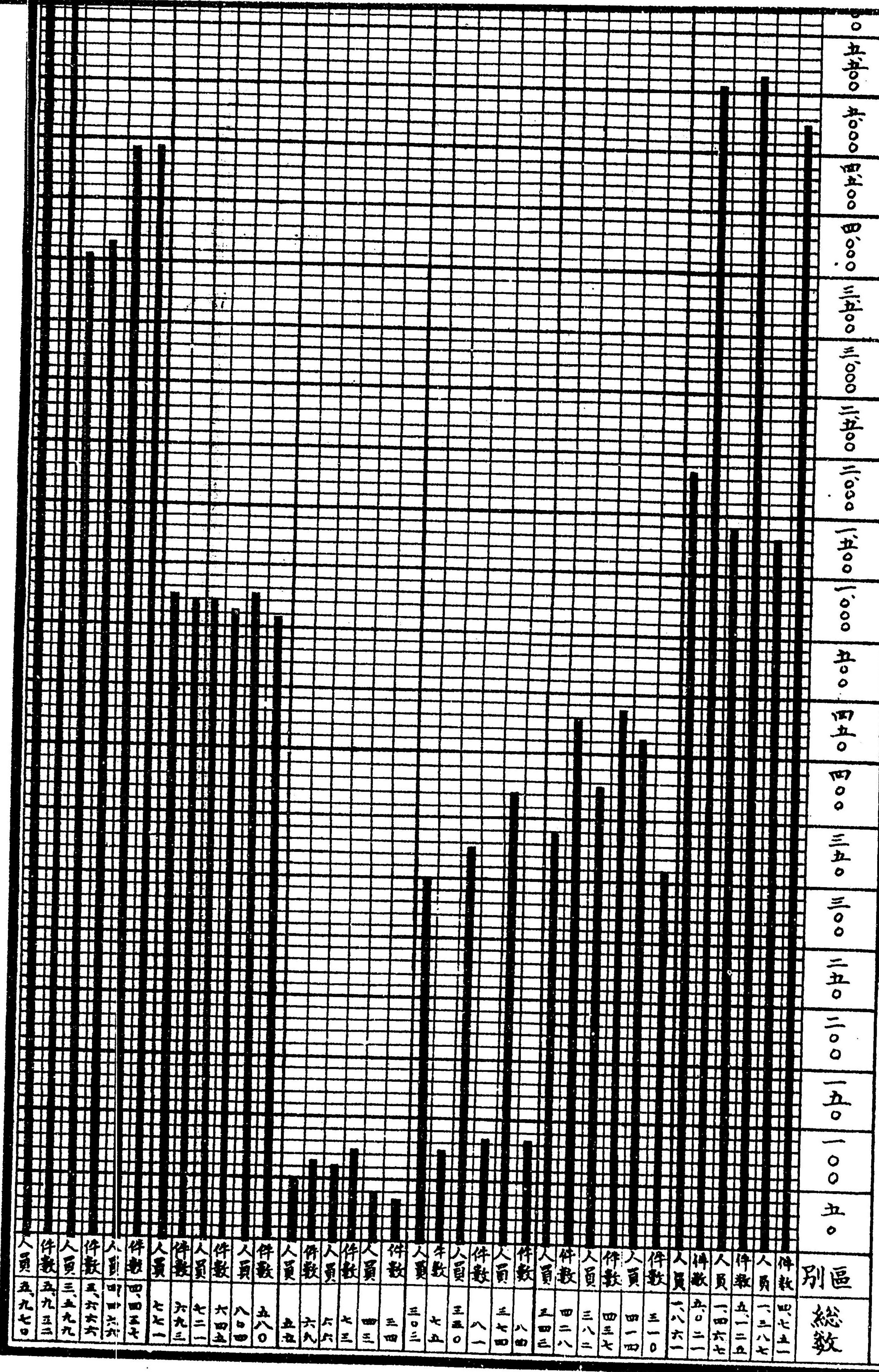
放火			人ヲ創傷 ス			人ヲ殺害 ス			強盗人ヲ 創傷ス			強盗人ヲ 殺害ス			強盗 (二回ノ外)			貨幣偽造 製造 ニ関ス			種別	年次	
																					量	年次	種別
三十八年	三十七年	三十六年	三十八年	三十七年	三十六年	三十八年	三十七年	三十六年	三十八年	三十七年	三十六年	三十八年	三十七年	三十六年	三十八年	三十七年	三十六年	三十八年	三十七年	三十六年	三十八年	三十七年	三十六年

第六

犯罪件數捕拿年次比較表

其二

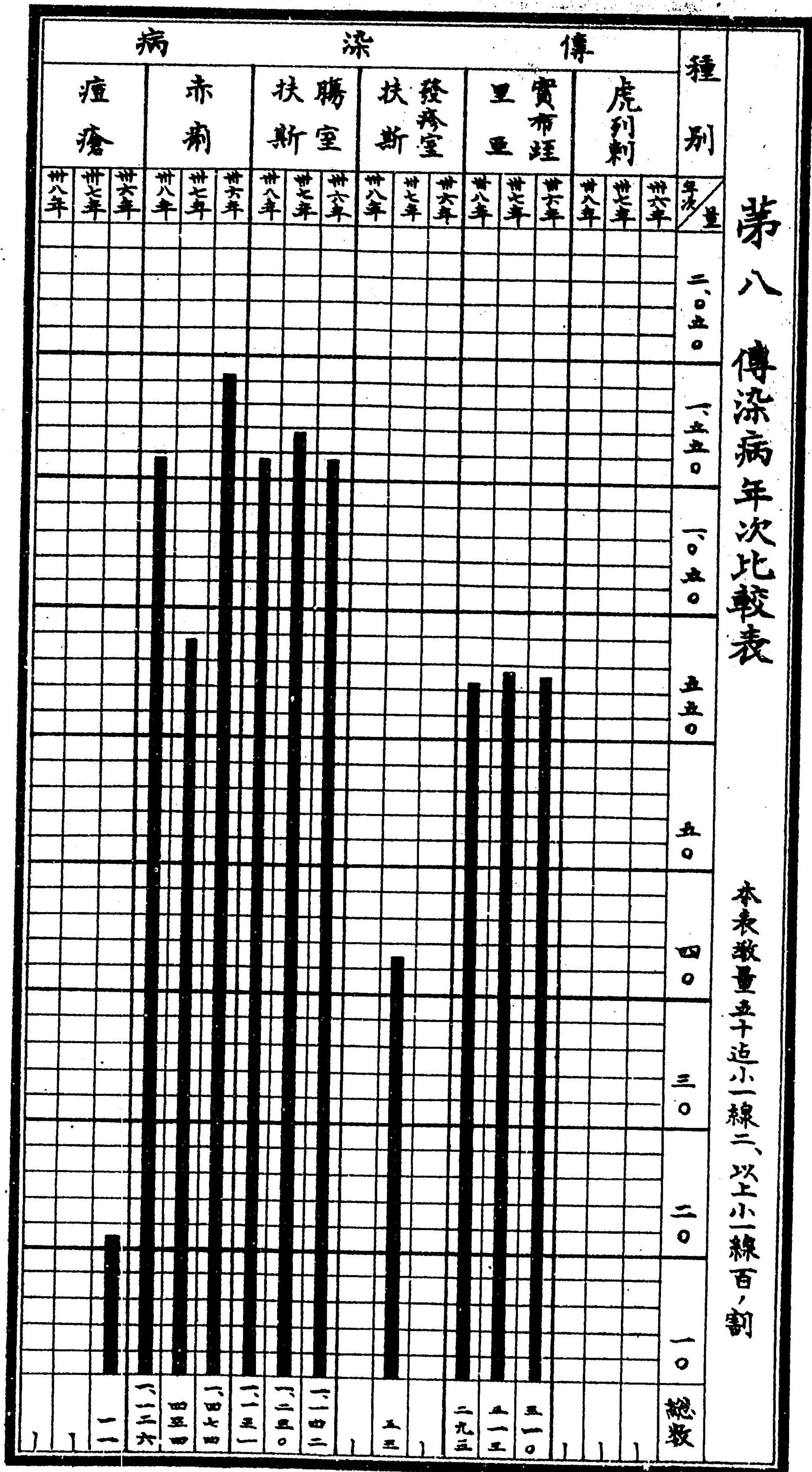
本表
 數量五百以上者以六小一線百/割
 許數取賤六取取拐帶ヲモ合記ス



別區
 總數

第八 傳染病年次比較表

本表數量五十迄小一線二、以上小一線百、割



明治卅八年山形縣警察ニ關スル縣令告示訓令達ノ沿革

番	號	月	日	要	領
全	縣令第三號	三月	三十一日	清潔法施行期日ノ件	
全	第一〇號	五月	二十六日	消防組設置區域定員及名稱改正	
全	第一一號	六月	十七日	代書業取締令	
全	第一二號	全	日	法律命令ニ準據スルニアラスシテ他人ノ訴訟若クハ非訟事件等ニ關與スルモノ、處罰方ノ件	
全	第一三號	全	日	消防組設置區域其他改正ノ件	
全	第一四號	六月	廿二日	縣支辨ノ俸給其他ノ給與支拂額厘位未滿切捨ニ關スル件	
全	第一五號	六月	廿六日	縣吏員ノ退職料退職給與金其他支給規則改正ノ件	
全	第一七號	七月	十八日	本縣違警罪目中改正ノ件	
全	第一八號	八月	一日	水車業規程ノ件	
全	第一九號	八月	八日	赤痢疑似症ニ豫防法適用ノ件	
全	第二一號	九月	五日	本縣違警罪目中追加ノ件	
全	第二二號	九月	九日	街路取締規則改正ノ件	
全	第二三號	九月	十三日	山野火入取締規則中改正ノ件	
全	第二四號	九月	三十日	傳染病豫防ニ關シ清潔法消毒法施行ノ件	
全	第二五號	十月	十九日	縣令第六十一號苗代取締規則中改正ノ件	
全	第二六號	十月	廿一日	人力車營業取締規則中改正ノ件	
全	第二七號	全	日	荷車及荷雪舟取締規則中改正ノ件	
全	第二八號	全	日	工場病傷者其他届出規則ノ件	
全	第三〇號	十一月	四日	按摩業取締令制定ノ件	
全	第三二號	十一月	廿九日	消防組設置區域定員及名稱表中改正ノ件	

番 號	月 日	要 領
縣令第三五號	十二月十一日	赤痢疑似症ニ對シ傳染病豫防法適用方廢止ノ件
告示第二二號	二月十日	警察署分署、巡查受持區劃更正ノ件
全 第四一號	三月二十五日	清國渡航者ニ對スル注意方ノ件
全 第八二號	五月四日	警察署分署巡查受持區劃中改正ノ件
全 第八五號	五月十日	漁業免許者登錄方ノ件
全 第九六號	五月十八日	愛知縣巡查退隱料及遺族扶助料請求書式ノ件
全 第一四六號	八月三十日	檢疫委員事務所設置ノ件
全 第一六一號	九月十九日	道路取締規則施行區域指定
全 第二〇二號	十一月廿九日	北村山飽海西霞賜那役所内檢疫委員事務所廢止ノ件
告示第三三號	五月十八日	寄嶽驅除豫防方ノ件
全 第四號	五月二十六日	全上ノ件
全 第五號	六月二十六日	火災警戒方ニ關スル件
全 第六號	七月八日	寄嶽驅除豫防方ニ關スル件
全 第七號	七月二十五日	ベスト豫防ニ關スル件
全 第八號	八月二十四日	傳染病豫防ニ關スル件
全 第九號	九月九日	寄嶽驅除豫防ニ關スル件
訓令第三三號	一月十七日	巡查配置及定員表中更正ノ件
全 第五號	一月二十五日	痘瘡流行ニ付種痘勵行ノ件
全 第七號	一月三十日	巡查配置及定員表中更正ノ件
全 第九號	三月四日	他府縣支廳其他ト照會往復方ニ關スル件
全 第一二號	三月十四日	巡查部長採用試驗規則改正ノ件
全 第一八號	三月二十五日	遺失物取扱手續中改正ノ件
全 第一九號	全 日	林野火災取締方ノ件

番 號	月 日	要 領
全 第二〇號	全 日	巡查被服代料渡月報表中更正ノ件
全 第三二號	三月三十一日	巡查配置及定員表改正ノ件
全 第五一號	五月十八日	愛知縣巡查退隱料及遺族扶助料證明方ノ件
全 第五四號	五月二十六日	農事改良方ニ關スル件
全 第五七號	六月二日	違警罪即決處分手續改正ノ件
全 第五八號	六月八日	第四部勤務技手職階履員ノ服裝
全 第五六號	五月三十一日	山形縣處務細則改正ノ件
全 第六五號	六月二十二日	歳入歳出外現金調理順序消除ノ件
全 第六八號	六月二十六日	火災豫防上ニ關スル件
全 第七〇號	七月六日	警部消防士特別任用考試規則施行細則
全 第七三號	七月八日	寄嶽驅除豫防ニ關スル件
全 第六九號	六月三十日	縣吏員職名更正ノ件
全 第七八號	七月十八日	警察報告例中追加ノ件
全 第八一號	八月八日	傳染病豫防及撲滅方ノ件
全 第八二號	全 日	警部旅費支給規則中改正ノ件
全 第八三號	全 日	傳染病豫防ニ付衛生上注意方ノ件
全 第七一號	七月六日	警察署分署管掌簿冊及文書整理規程中追加ノ件
全 第八四號	八月十八日	巡查配置及定員表中更正ノ件
全 第八六號	八月二十四日	赤痢病豫防ニ關スル件
全 第八八號	八月二十九日	巡查徹夜勤務補助料改正ノ件
全 第八九號	全 日	出征軍人家族傳染病ニ罹ラタルトキノ報告方
全 第九〇號	八月三十日	傳染病豫防委員設置ノ件
全 第九一號	九月七日	傳染病豫防委員設置ノ件
全 第九二號	九月九日	寄嶽驅除豫防ニ關スル件

番	號	月	日	要
全	第九三號	全	日	稍作改良ニ關スル件
全	第九五號	九月十六日	日	國庫費所屬巡查請給與規程
全	第九九號	九月三十日	日	清潔方法消毒方法施行ニ關スル件
全	第一〇一號	十月五日	日	腸窒扶私診斷液取扱規程
全	第一〇二號	十月二十一日	日	工場病傷者其他届出規則取扱手續ニ關スル件
全	第一〇三號	十月二十六日	日	訓令第百二號警察報告例中追加ノ件
全	第一〇四號	全	日	傳染病撲滅方ニ關スル件
全	第一一二號	十二月十六日	日	警察報告例中改正ノ件
全	第一一二號	全	日	那市檢疫委員辭令ヲ用ヒス解職ノ件
全	第一一五號	十二月廿七日	日	警察報告例中改正ノ件
全	第一一號	一月十一日	日	屠獸内職取締方ニ關スル件
全	第五號	五月四日	日	競争入札取締ニ關スル件
全	第六號	五月十一日	日	通信事務員ノ犯罪通報方ノ件
全	第七號	五月十八日	日	難破船救助者賞與方ノ件
全	第八號	六月十五日	日	巡查取扱事務ノ狀況取調方ノ件
全	第九號	六月二十一日	日	書類進達方ニ關スル件
全	第一〇號	六月二十二日	日	代書業取締令執行手續ノ件
全	第一一號	六月二十六日	日	火器使用場臨檢規程ノ件
全	第一三號	七月十四日	日	拘留囚名籍簿作製方ノ件
全	第一四號	七月二十日	日	假出獄ヲ許サレタル者ノ取締方ノ件
全	第一五號	全	日	留置場巡視ノ際注意事項ノ件
全	第一六號	七月二十七日	日	遺失物法ニヨリ届出ヲ受ケタル葉煙草其他取扱方ノ件
全	第一七號	八月三日	日	拘留狀及逮捕狀ヲ執行シタル刑事被告人取締方ニ關スル件

四

領

全	第二二號	八月二十四日	日	第四部文書取扱及當宿直規程ノ件
全	第二三號	全	日	宿願飲食店兼業ニ關スル件
全	第二四號	九月七日	日	本縣連警罪目第拾八項適用ニ關スル件
全	第二五號	九月十四日	日	山野火入取締方ニ關スル件
全	第二六號	九月十五日	日	道路取締方ニ關スル件
全	第三〇號	九月二十八日	日	行政執行法第五條適用ニ關シ三重縣ヨリ通牒ノ件
全	第三四號	十月十九日	日	牛乳營業取締規則施行細則第十六條及清涼飲用水營業取締規則施行細則ニ關スル件
全	第三五號	全	日	賣藥營業者廢業ニ關スル件
全	第三六號	十月二十六日	日	荷車及荷雪舟ノ燈火ニ關シ取締方施行ノ件
全	第三七號	十一月二日	日	按摩業取締令執行手續ニ關スル件
全	第三八號	十一月九日	日	空氣銃取扱方ニ關スル件
全	第三九號	全	日	囚人刑事被告人算入方ニ關スル件
全	第四二號	十二月十四日	日	警察官吏武術訓練ニ關スル件
全	第四三號	全	日	戶口調査規程中取扱ニ關スル件

一

五

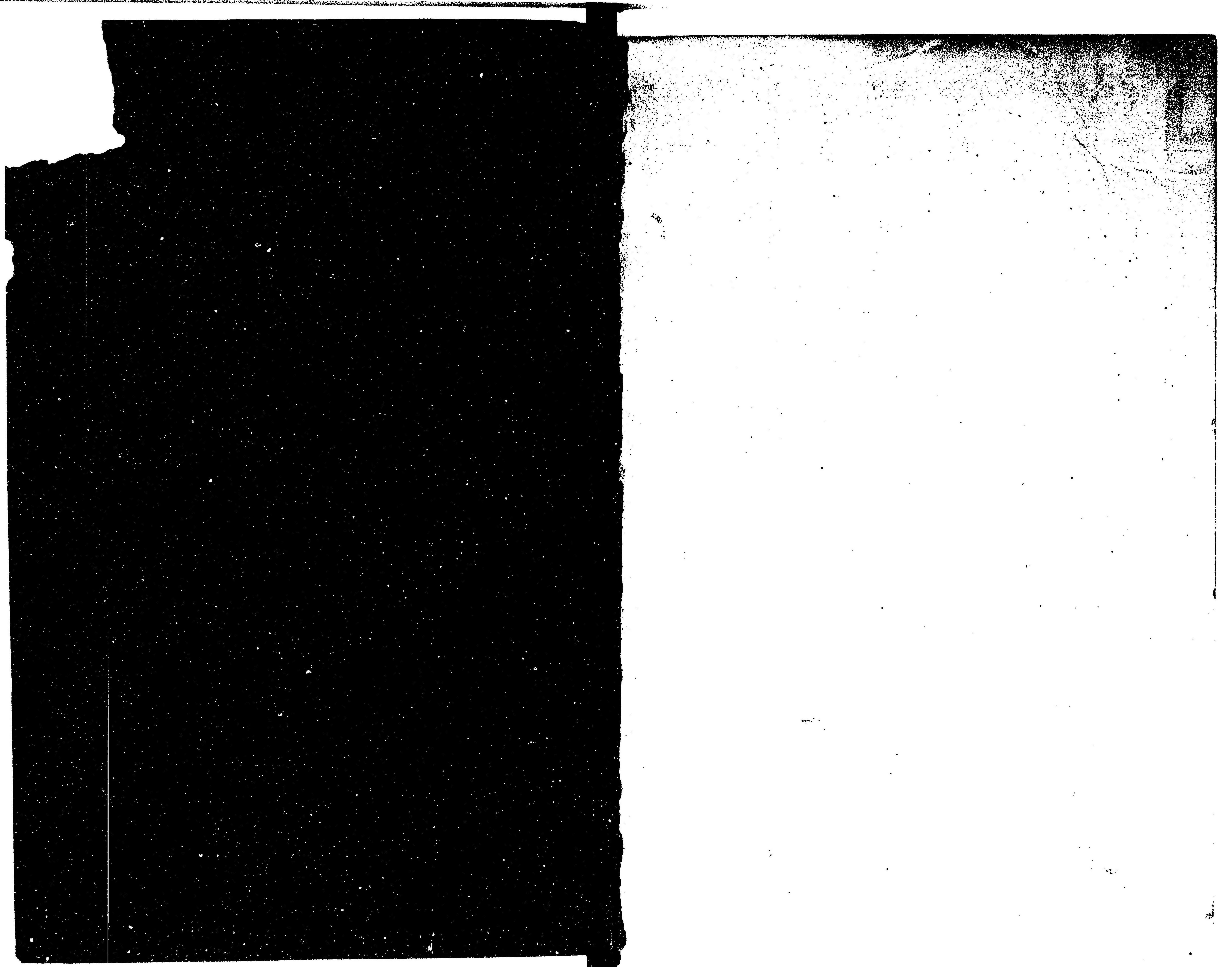
明治四十年三月一日印刷
明治四十年三月十日發行

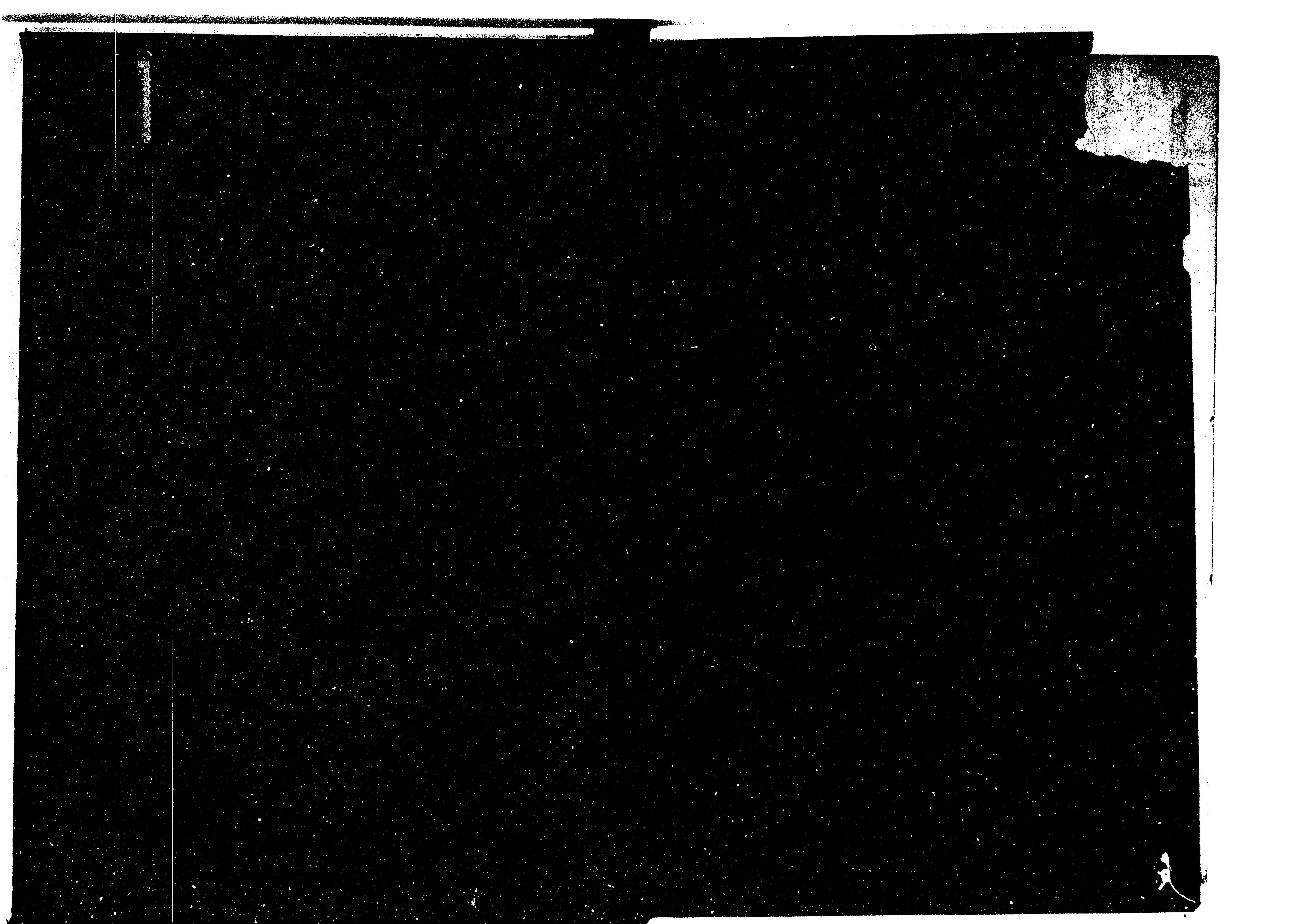
(非賣品)

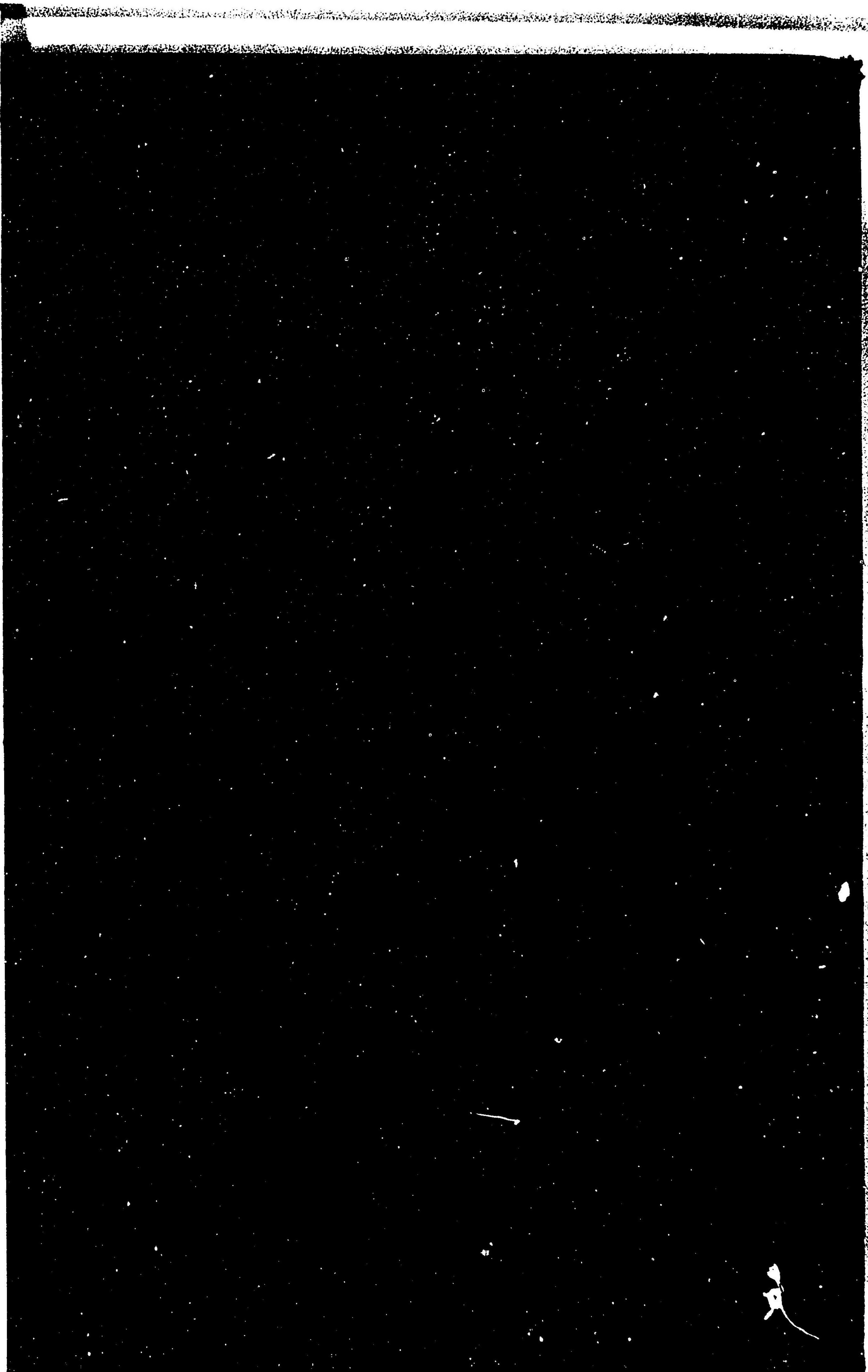
山形縣第四部

印刷所 山形印刷株式會社
山形縣山形市横町貳百貳番地

印刷人 塚田隆太郎
山形縣山形市香澄町字横町南百五十八番地







14.6x
15

