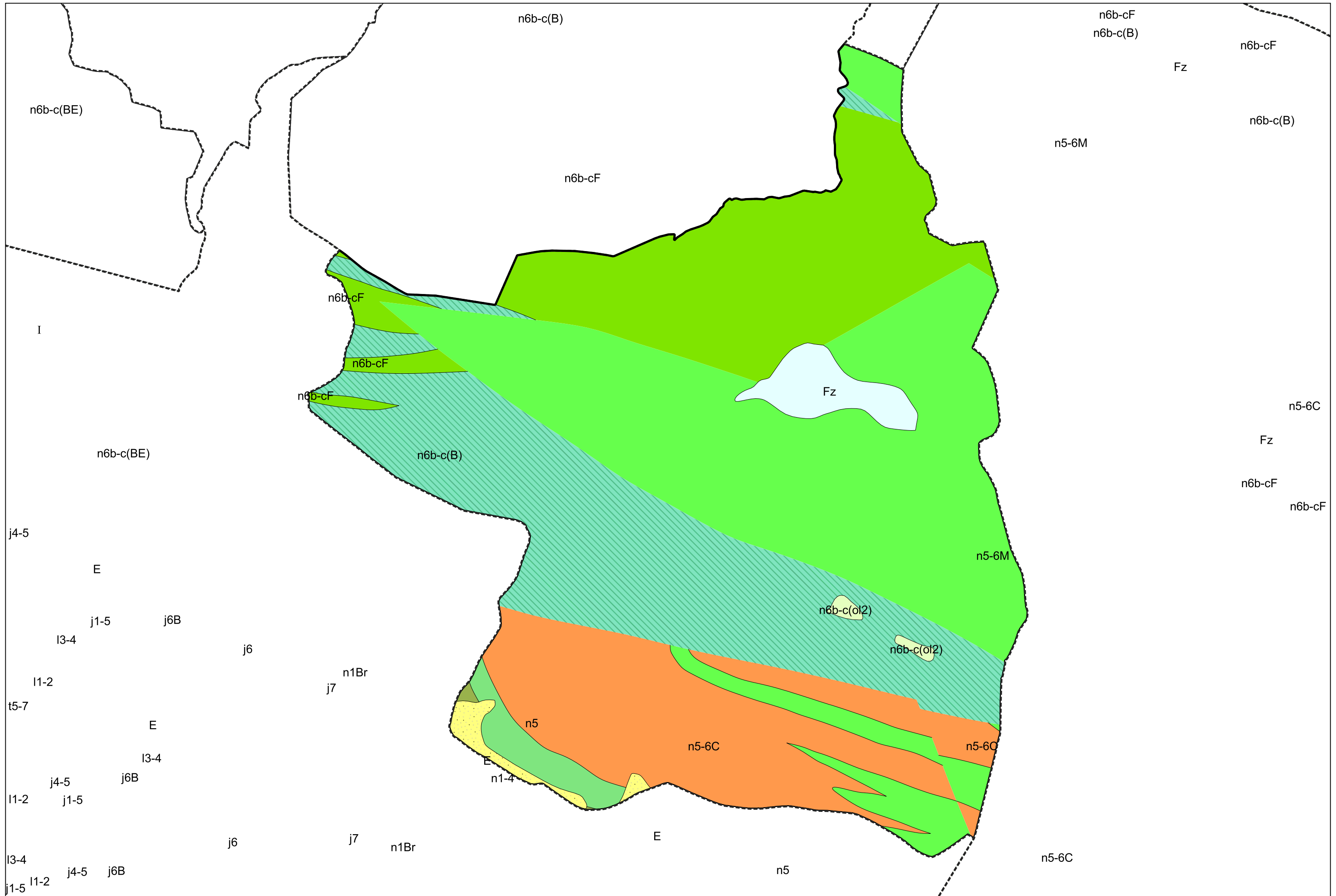

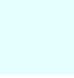


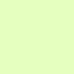






Carte géologique des sols de la commune de Banios



Légende la la carte géologique de la commune de Banios

-  E, Eboulis actuels ou récents, cônes d'éboulis et d'avalanches - 2
-  Fz, Alluvions fluviales actuelles et subactuelles - 13
-  n6b-cF, Albien moyen-supérieur : Flysch noir ardoisier des Baronniees et Schistes d'Espiilh (est de l'Adour) - 116
-  n6b-c(B), Albien moyen-supérieur : Brèches de Batsère à éléments mésozoïques - 122
-  n6b-c(ol2), Albien moyen-supérieur : Brèches de Batsère, olistolithes de calcaire aptien - 123
-  n5-6M, Aptien - Albien : Marnes noires et calcaires argileux - 127
-  n5-6C, Aptien - Albien : Calcaires à Toucasia (faciès urgonien), calcarénites à entroques - 128
-  n5, Aptien inférieur-supérieur : Marnes à Deshayesites - 134
-  n1-4, Néocomien - Barrémien : Brèche polygénique à éléments mésozoïques et calcaires ; calcaires et calcaires argileux - 136

