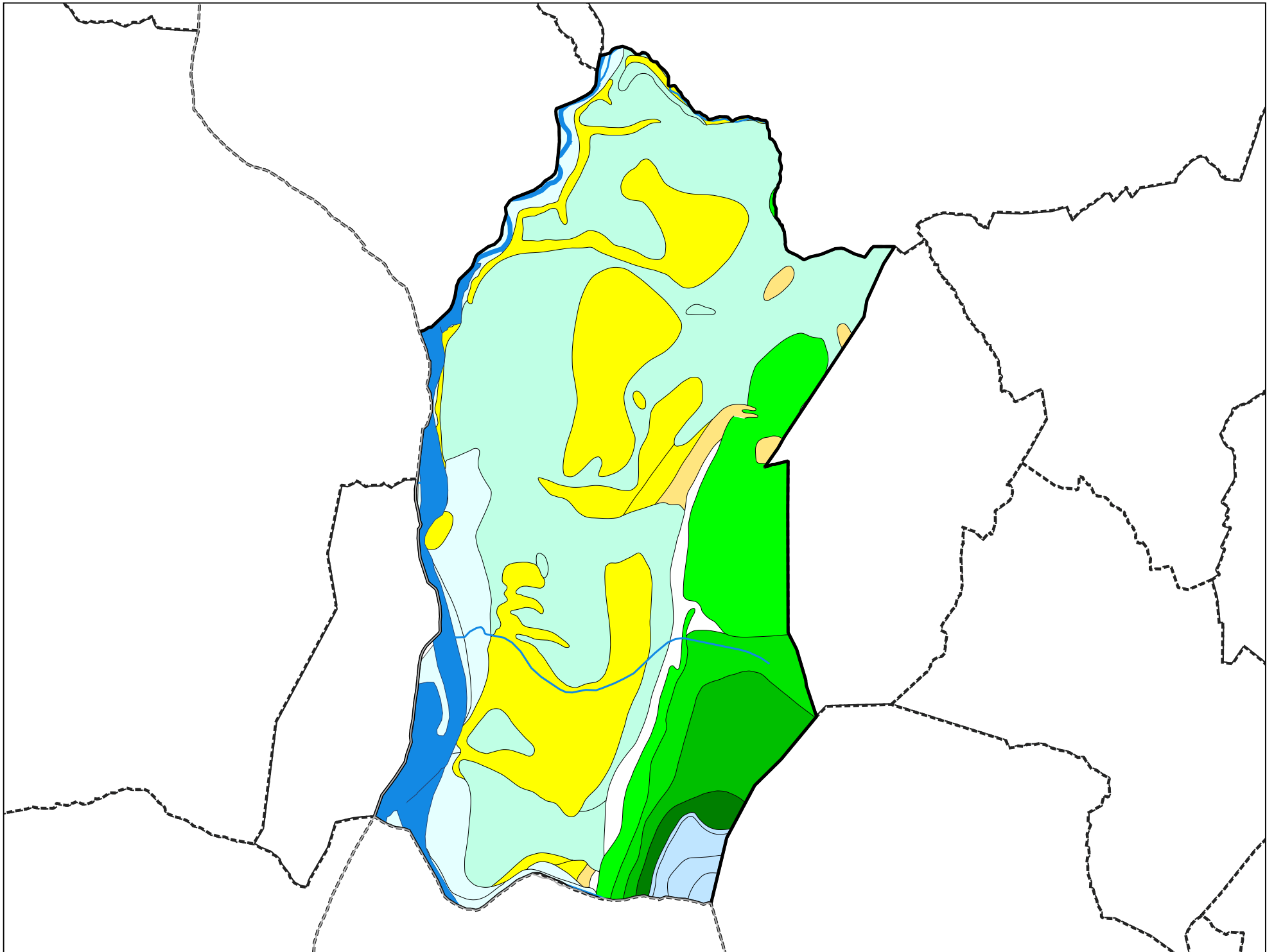


Carte géologique des sols de la commune de Seyssel



Légende de la carte géologique de la commune de Seyssel

E, Eboulis, éboulis ruisselés, éboulis à gros blocs, éboulis stabilisés anciens, écroulements à très gros blocs, éboulements en masse, colluvions à gros blocs - 12

Fz, Alluvions récentes de fond de vallées: sables et graviers - 19

Fz1, Alluvions fluviales récentes, niveaux supérieurs (basses terrasses supérieures), terrasses emboîtées - 21

Gy, Dépôts glaciaires (moraines) anciens (argiles, sables, galets, cailloux, blocs), localement à argiles dominantes - Würm à post-Würm - 35

GyC, Dépôts morainiques caillouteux, conglomérats et graviers de progression - Würm à post-Würm - 36

m2-4, Molasse gréseuse, glauconieuse et séries marneuses intercalées, molasse sableuse à lentilles marneuses et ligniteuses (Helvétien), grès molassiques verts ou ocres et conglomérats (base) (Burdigalien) - Burdigalien à Helvétien - 62

m1G, Grès molassique gris à verdâtre, grossier, à intercalations marneuses, molasse bariolée, parfois gypseuse, molasse gréseuse rnicacée, molasse rouge ou violette - Aquitanien - 63

g2, Calcaires lacustres et marnes gréseuses claires - Oligocène sup. - 67

n3-5U, Calcaires massifs urgoniens (à rudistes, polypieds) - Hauterivien sup. à Barrémien inf. (voire Bédoulien p.p.) - 153

n3(1), Marnes (sombres), calcaires plaquetés, calcaires pseudo-noduleux, calcaires spathiques roux glauconieux, "Marnes d'Hauterive", "Pierre jaune de Neuchâtel" et "Calcaires urgoniens inférieurs ("Urgonien inférieur" auct.) - Hauterivien - 154

n2(3), Marnes d'Arzier et calcaire roux - Valanginien - 155

n1(2), Calcaires et marnes - Berriasien indifférencié - 160

j7-n1P, Calcaires lacustres, marnes (vertes), calcaires argileux, brèches à cailloux noirs. Faciès "purbeckien" -Tithonien ("Portlandien inf"). à Berriasien inf. - 161

j7, Calcaires flammés et dolomies, calcaires à tubulures ("Couches du Chailley"), calcaires à rudistes, dolomies brunes - calcaires sublithographiques - Tithonien ("Portlandien") - 163

j6bRJ, Calcaires récifaux alternant avec des calcaires en plaquettes (parfois bitumineux) et des calcaires dolomitiques - Kimmeridgien sup. - 164

j6a1, Calcaires marneux foncés ou calcaires clairs à nodules de silex, calcaires compacts et calcaires marneux à ammonites, calcaires à nodules d'algues - Kimmeridgien inf. - 168