



137
31
32

館書圖京東				
三一	三	八	三	殿書
冊	號	架	函	類

毒草之類
下
辛之三

毒草之類

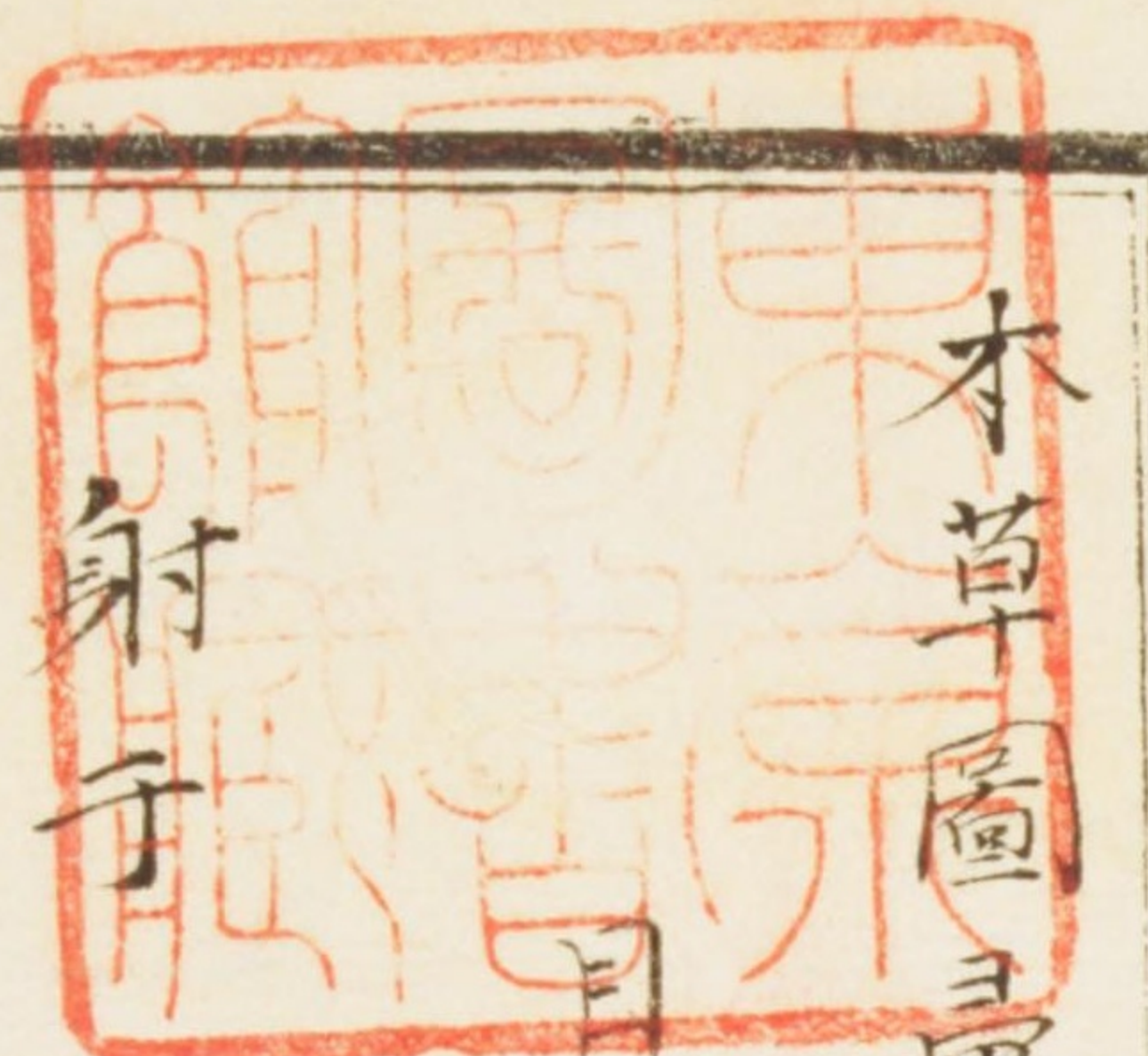
本草図彙 18冊 寄別3-8-2-1 11-001

国立国会図書館





本草圖彙 毒草類之下



録

鸞尾

玉簪

鳳仙

曼陀羅花

羊躑躅

芫花

芫花

莽草

石龍芮

毛茛

牛扁

葶麻

海芋

鉤吻



射干

ヒアフギ カラスアフギ ウセシ 鳥扇ハ即漢名ナリ 三千キリ

一名鬼箭草 江都新志 秋蛇 秘傳花鏡 地扁竹 鎮江府志

麝乾 痘科鍵 夜干 本事方 扁筑 通雅 玉燕 花曆百詠

山中ニ自生アリ家圃ニモ多栽テ花ヲ賞ス鳶尾ノ如キ長葉互ニ斜ニ竝ヒ扁ク生ス又一種黄色ノ者アリ黄ヒアフギト云フ藥ニハ尋常ノモヲ用ユ可シ





本草図彙 18冊 寄別3-8-2-1 11-004

国立国会図書館





鸞尾

イ千ハツ ヌツハシ

一名紫羅傘

閩書

石扁菊

藥性要畧大全

墻頭草

秘傳花鏡

高良薑

同上同名

紫羅欄

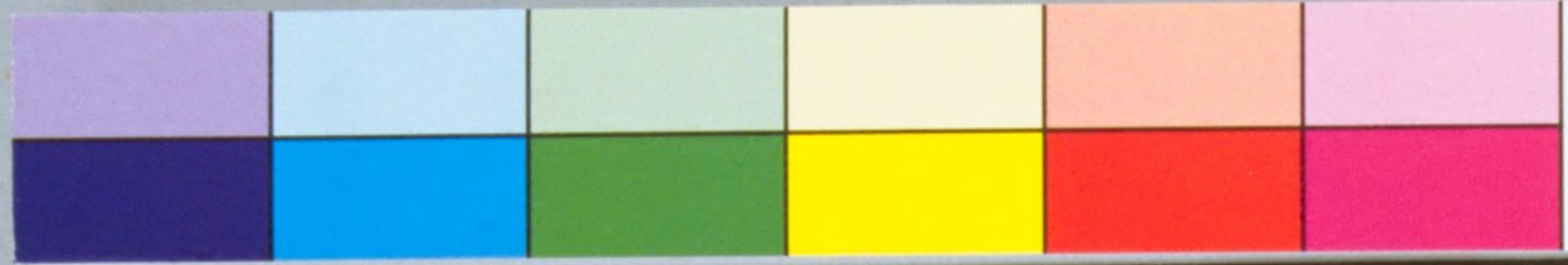
同上

花薑

廣東新語

本草

人家屋上ニ栽ユ又墻頭草屋上ニ栽ユ大サ三寸餘凡六出三出燕子花ニ似タリ紫碧色ニ深紫點リ又白花淡黄褐色ノモノ有



本草図彙 18冊 寄別3-8-2-1 11-006

国立国会図書館



玉簪

チヤウセンギボウシ トウギボウシ ギボウシ

カウライキボウシ メンバ チ見敷ニ此葉ヲ以假面トス故名ク ギボウシユ

ウルイサウ 江

一名白鶴 汝南 圃史 白萼 秘傳 花鏡 白玉簪 同 季子女 群芳

内消花 附 緑莊嚴 事物 紺珠

数種アリ大葉小葉長葉又黄色ニシテ縦條
アルヲ銀ギボウシト云又一種至テ細葉ナルモノアリ

鳳仙

和名キンラン 漢小紫 群芳 譜ト云

ホウセンク ツマクレナ井 ツマベニ ツマ子 ホ子ヌキ

ツマ谷 ツマグレ トビシヤゴ ミヤコワスレ カウセンク

一名深指草 指甲花 鳳兒花 汝南 圃史 透骨草

是種多クアリ然レモヨク人ノ知ルトコロノ物エハコニ
圖ヲ載セズ





本草図彙 18冊 寄別3-8-2-1 11-008

国立国会図書館



曼陀羅花

朝鮮 アサカホ 山茄 南蠻朝顔 針茄 ナリナズビ 唐

茄 外科 コロシ 州 備 外科 カラシ 州 伯州石州 天竺 ナズビ

防 イカナスビ 同 ギハサウ 豊 千メラサウ 江 キナガ

イナスビ 州 石 ア井ス 備 イカナス 長 キアサカホ 下 朝鮮

夕 ハコ 遠 トウアサカホ ハラモシ サウ

一名 風茄 竇名本 佛花 切々 顛茄 香山 悶陀羅

草 名山勝 天茄 彌陀花 花曆

九州邊ニハ自生アリ 春種ラ下ス 葉ノ形 茄葉ニ

似テ 刺ナク 綠色ニメ 互生ス 莖ノ高サニ 三尺枝

ノ 形状モ亦茄ニ同シ 夏秋ノ間 梢葉ノ間ニ 白花ヲ

開ク 牽牛花ノ如クニ 長丈一 瓣ニ 端ニ 五尖アリ

其ノモトハ 筒ニメ 三寸許 花後 竇ヲ 結ブ 大サ一寸許

圓ニメ イホアリ 故ニ ハリナズビト 呼ブ 内子 圓扁 黒

色ニメ 褐色ヲ 帯フ 秋深ノ 根苗 共ニ 枯ル 若 誤ラ

花 竇及 葉ヲ 食ハル 狂亂ス 然レモ 其毒 盡シハ 愈ム





本草図彙 18冊 寄別3-8-2-1 11-010

国立国会図書館



羊躑躅

イヌツジ キツジ キチヤウシ 朝鮮ツジ
キレンゲ マメカラジ 州記 キツ子ツジ 同ムツジ
キシヤクナゲ

一名 畫月背 辨藥 本草

黄色ノツジナリ故ニ黄躑躅ト云常ノツジトハ
葉ノ形異ナリ長大ニテ厚ク深緑背ハ微褐色
又白色ニシテ茶色ノ斑紋アルモノアリ冬凋ズ石

南ノ葉ニ似テ短小花ノ形ハ常ノツジト同ノ色
黄ナリ又赤ヲ帯ルモノアリ是花毒甚ダ多
シ常ノツジノ花ハ毒ナシ又一種葉ウスク
長大ニシテ桃ノ葉ニ似タルモノアリ保昇説
ニ似桃葉ト云モノ是ナリコレニモ黄花ノモノ
微紅ヲ帯ルモノト二種アリ此レ皆羊躑躅
ノ屬ナリ





羊躑躅





羊躑躅
カハ蓮花二種



附録山躑躅

ヤマツジ 歌古 ヤカツ、ジ ヒトリ弁 歌古

ツジ

躑躅ハ總名ナリ山躑躅ハ山ニ自生ノモノラ
去赤キモノハ紅躑躅ニシテアカツジ紫ナルモノ
紫躑躅ニシテ紫ツジ紫花ノモノ開クニ早
シ花畢ルニ葉ヲ生ス三葉一處ニツク故ニ三ツバ
ツジト云其花ハ深紫色木高シ丈餘單

葉十葉アリ十葉ノモノラ淀川ツジト云凡ソ
躑躅杜鵑花ノ品類甚々多シ別ニ譜アリ
見ル可シ赤キモノハ紫花ノ次ニ花ヲ開ク淡紫ノ
モノハモチツジト云花葉及葉ニ粘アリ此花赤
花ノ次ニ開ク又白花ノモノアリ杜鵑花ハ古ヨリ
カキツジニ充ツ從テ可シ是ニ映山紅トスルハ非ナリ
琉球ツジハ白杜鵑花ナリキリシマハ汝南圃
史ニ載ス所ノ石巖花ナリ映山紅トスルハ穩ナク





牡丹
ツマシ



淀川

三河紫





映
山
紅





山紫



石叢

キリシマ



金シベ

石叢
奇品





紫ツツシ



山トビ



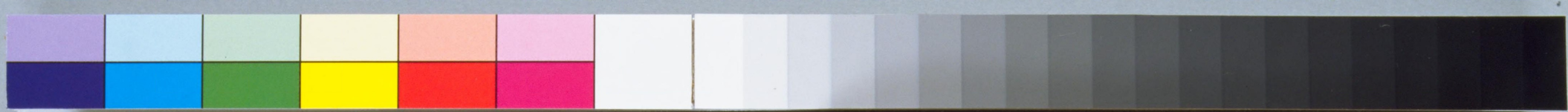


琉球ツツジ
昂白杜鵑花



映山紅





洋杜鵑



芫花

フチモドキ 丁子ザクラフ サツマフヂ 戸江
ケンジサウ

一名老蕨花 本草 逸 魚毒 備身弩 本草 杜杭 雅

頭痛草 本草 洞詮

サツマフヂハ小木ニシテ高サ二三尺或ハ二尺許ニシテモ
花ヲ開ク本草暈言ニ莖幹不全類木又非草
本草中ノ木々中ノ中也ト云リ枝ハ對生ノ春節

ゴトニ花ヲ着ルテ繁密花ヲ先ニシ葉ヲ後ニシ紫花
四瓣筒子様丁子ノ形ナリ萼ハ深紫色已ニ開ケ
ハ淡紫色花謝ノ後新枝葉ヲ生ス葉ハイボタノ
葉ニ似テ小シ厚シ毛茸アリ長サ八九分對生ス
葉ヲ揉テ水中ニ投ユル魚ヲ毒ス故ニ毒魚ノ名アリ
實ヲ結ブテ稀ナリ藥ニハコノ花ノ未ダ開カザル者ヲ採
リ乾シ用ユ可シ今藥肆ニウルモノ真ナリ





堇花



堇花



莞花

キコガンピ

黄花ノコガンピハ長門周防武蔵其餘諸州ニ産ス
小木ナリ高サ三四尺枝葉對生ス葉ハ莞花ニ
似テ薄クシモ毛ナシ秋ニ至リ枝梢ガトニ小枝ヲ對生
シ花ヲ開ク四瓣筒子莞花ヨリ小ニシ黄色即莞花
ノ條下ノ黄花花是ナリ又一種白花ノ莞花アリ
コガンピト云フ一名ヤマカゴ イマカコイヌガンピヤマカ

カリヤス ノガンピ アサアイト シラハキ ヒヨ 皆陽地
ニ生ス小木ナリ高サ一二尺枝條叢生ス莞花
ヨリ小ナリ内ニ莖莖アリ後圓實ヲ結ブヌモトヲオ
ノ實ニ似タリ生ハ青ク熟ハ黒褐色花椒ノ大サ如シ
其根至テ長ク韌ナリ皮茶褐色内ハ白シ是根皮
及ヒ黄花根皮ヲ用テ紙ヲ製ス鳥子紙ノ如シ又種
紙ヲ造ルガンピト云木アリ是モ山中ニ生ス高サ一丈許
又小木ナルモアリ葉互生スコガンピヨリ廣クシ白毛多シ



醉魚草
フキウツギ
カクフキ



醉魚草

フヂウツギ カクフヂ ハフ子ウツギ 日光ウツギ
一名魚腥草 物理小論 魚酪草 百一選方 鹿撲 同上
木本ニシテ波流ノ類ナリ 山ノ出谷及水澤邊ニ
生ズ枝ヲ挿テ活シ易シ木ノ高サ六七尺皆葉
兩對メ水揚ニ似タリ夏花ヲ開ク一尺許ノ穂ヲ
ナシ花多ク綴ル形長ク筒咲七八分紅紫色目
経ル寸ハ白色ナリ且小四瓣丁香形ニ似タリ

莽草

ニギニ和名 ハナシバ ハナキ 柳 和字柳ニ對ス
カウシバカウキ 葉花 香葉レ 佛前草 和名
一石 石桂 通 茵草 同上
山中ニ多シ大木ナリ 是 皆人ノ知ルトコロノ物ユヘコニ
圖セス此實大茴香ニ充ツル説アレトモ香氣大ニ異ナリ大
茴香ハ蠻書ニ圖アリ是レト大ニ異ナリ故ニ蠻書ノ大茴



香ヲユニ 圖ヲ 芥草ト 異ル所ヲ 示ス耳
 香 變書ニ 載スル所ノ 大苗



茵芋

ミヤマシキミ

ヤマリンシキウ

ヤマヂシキウ
ノ訛ナリ

深山幽陰ノ地ニ生ス小木ナリ高サ一二尺是ヨリ
長キモノハ皆其本地ニ塌シ末ノミ直立ス今種樹
家ニ多ク栽エ高サ四五寸九者モ花實ヲ生ス葉
兩對ス形モクロク葉ニ似テ更ニ厚ク蒂赤シ冬凋
フス正二月枝頭ニ花アリ穂ヲナスコニ寸許花
大サ三分五瓣白色萼微褐色後圓實ヲ結



ブ熟メ赤色大サ南燭ノ如シ一種録萼ナルモノナリ
蒂モ亦綠色ナリ



石龍芮

夕カラシ 同名 夕ゼリ 江 夕、十べ 讚 夕、ロベ

夕、ラビ 下 夕、ロベ 州 夕、ロベ

一名龍芮 通 油灼々 救荒 蝴蝶菜 通 芮子

證類 本草

秋冬ヨリ溝瀆中及水田中ニ生ス水深キ所
ニナシ葉毛莨葉ニ似テ毛無ク光澤アリ黄
綠色ニメ厚シ初ハ叢生ス二三月莖ヲ抽ツ高サ

一二尺中空シ葉互生ス葉間ニ枝ヲ生シ枝ノ
末ガトニ五瓣ノ黄花ヲ開ク亦毛莨花ニ似テヤク
光リアリ後實ヲ結ブ形チ楊梅ノ如シメ長シ
深緑色熟メ地ニ落テ即苗ヲ生ス是草毛莨
ト混シ易シ水中ニ生シ葉ニ毛ナク光リアルモノハ石
龍芮ナリ毛莨ハ是ニ反ス次ノ條ニ詳ナリ





石龍芮



毛茛

ムコノアシカタ コノアシカタ オニセリ 備後

オホゼリ ヲコリヲトシ テコリガサ カハミツハ

カイルコギ 根 ムコノバンシヤウ 河州 ヒトデ

ムコセリ 播州

一名五將軍草 本草 猫跡草 續醫說

溝瀆水旁ニ生ス水草ニ冰ス路旁ニモ希多
シ一根數葉叢生ス葉圓ニテ五歧淺ク尖ス

遠シ見レバ圓ニ見ユル故俗ニムコノアシカタト云葉

厚メ毛茸アリ冬凋ラス又紫點白點ノモノアリ

三月苗ノ高サ二尺許葉互生ス莖上ノ葉ハ漸

ク深ク切レ形狭ク脚葉ニ異ナリ枝梢ゴトニ一花ヲ

開ク五瓣梅花ノ如クトシ黄色ニメ光リアリ千葉ノモノ

ヲ花姑呼テ金鳳花ト云白花ノモノヲ銀鳳花ト云

千葉ノモノハ江州ニ産ス小菊ノ如シ又一種七八瓣

ニ至ルモノアリ秋牡丹ノ葉如クニモ毛ナシ又一種小丸モ



高サ二三寸葉ハク花モ少ナリヒキノカサト云



牛扁
伶人草

山中陰地ニ生ス葉一根ニ叢生ス形トリカブトノ
葉ニ似テ色浅シ岐多ク白點アリ夏方莖ヲ抽
テ互生ス秋ニ至テ二三尺花ハ穂ヲナシテ生ス花
ノ形烏頭花ニ似テ小ク淡紫色又黄白色ノモノアリ
花後ハ莢ヲ結グ又烏頭ニ似タリ此草本草保
年中朝鮮ヨリ秦苑ト名ケ渡ス故ニ今花姑ニ



誤テ唐種ノ秦苑ト呼バ實ハ秦苑ニ非ス牛扁ナリ

牛扁ヲゲンシヤウゴニ充ツル説ハ誤ナリケンシヤウゴハ
 一名ホツケサウ ホツケバナ木 レニゲサウ同名
ミコシガチ 州長 サクラガハ 江 フウレイ 江 フウギ
子コアシ ベニバナ 城州 冬ノムメ チゴク 州
 路傍土手ニ甚タ多シ葉ノ形五岐ニシ猫足痕
 ノ如シ毛アリ大サ一二寸白斑紫斑ノ二種アリ夏
 秋ノ間五瓣ノ紫花ヲ開ク白花モアリ又浅紫色
 モアリ此根苗昔ニ末ニノ一味用テ痢疾ヲ療ス

ルニ効アリ故ニゲンシヤウゴト云是故荒本草ノ猫
 牛兒一名鬪牛兒ナリ又一種葉モ大抵相似テ
 花梅花ノ如ク紅色愛スベキモノアリ奥州信州
 越後路傍多クアリ花姑呼テ風呂草トイフ
 間色紫色又白色ニノ紫線アルモノアリ是モ又猫
 牛兒ノ一種ナリ
 附録風建草 詳ナラズ





風呂草
樞牛兒





水竹葉

註

水竹葉 イホクサ ヌイホクサ イホトリギ

水草ナリ溝瀆池澤及田畔ノ水邊ニ生リ圓
莖地ニ引ク葉ハ鴨跖草ノ葉ヨリ細長ク節ニ生
生ス節ハトニ根ヲ生ス莖葉共ニ黄綠色夏月枝
梢ゴトニ一花ヲ開ク三瓣ニ淡紫色サジラモタカ
ノ花ニ似タリ大サ二分許又白色ノモアリ



苧麻

イラガサ

ユナガサ

州攝

ムシサウ

オニアサ

ヒトサシガサ

イライラ

疼和方書

イタイタガサ

陰地ニ生ス方莖高サ二三尺叢生ス葉序

麻葉ニ似テ深緑色兩對ス莖葉共ニ毛刺アリ

人ヲ螫スヲ甚シ然レモ葉ハ茹クヘシ其穂

葉上ヘ立上ル苧麻ノ花ハ葉下ニサカル木曾ニ細葉

ノモノアリ廣サ五寸分長サ三寸許又一種細葉

ニメサシ短ク莖間ニ零餘子ノ如キモノツクモノアリ

奥州會津其ノ餘諸州信州ニモアリ是ヲ俗ニ

ムカブ苧麻ト云

正字通ニ苧麻苧麻ニ作ル

通雅ニ燭麻蕤麻ニ作ル



荨麻二種



海芋

ミツバセウ

バコノシタ

観音蓮

和漢通名

クノサカ

一名白花太乙蓮

三才因會

一瓣蓮花

早金蓮同上

観音芋

同上

佛龕花

汝南圖史

御魁

花層百詠

天荷芋同上

水草ナリ葉澤浮似ラ厚ク尖リ黄綠色長

サ七八寸濶サ三四寸一根ニ叢生ス莖ハ青芋ノ

如シ肥タルモノハ長サ二尺許夏月根上ニ短莖ヲ

抽テ花ヲ開ク只一瓣ニ長サ三四寸濶サ一寸半許

白色中ニ長蕊アリ天南星ノ莖ノ如シ葉解ニ如

観音像在圓光之状ト云ハコレヲ指ナリ一種ガセン

サウ一名ダルマサウ 午ノミ、ト云アリ花形達摩

坐禅ノ状ニ似タリ故ニ名ク春花ヲ開ク葉黒色天南

星ノ花ヨリ濶ク短ク長サモ相伴シ中ニ莖アリ南星

ノ如シ葉ハ海芋ヨリ短ク濶シ是ハ地湧金蓮ナリ

花鏡ニ出南寧府志ニ湧地金蓮ト云フ

附録透山根註金英草但ニ詳ナラズ



鈎吻

ツタウルシ 毒ゼリ 毒ウツギ キケマン

黄精葉ノ鈎吻

一名香菌

湧幢 小品

黄野葛

本経 逢原

皂葛

山谷 便方

苦吻

廣東 新語

苦藥

同上

苦蔓公

同上

大葉茶

同上

鈎吻ノ種類一ナラズ 本本ノモノハ 毒ウツギ 市

昂衛ゴロシ 韃ヤカズ ナベワリ 合ロビ ヒトコロシ

ドクノキ 子午コロシ サルコロシ ムマラドロカシ カナウギ

ムマアラヒウギ 未嘗ヤカズ ブス 木 マシツハイ 工

カワラウギ トリヲトロカシ 蔓生ノモノハ ツタウルシ

ヤマウルシ カキウルシ 草本ノモノハ 毒ゼリ キケマン

ナベワリ 都合五種アリ 毒ゼリ一名 オホゼリ 又

延命竹ト云 種術 家 別ニ鈎吻考アリ 故ニコニニ畧ス

五種ノ圖ハコニニ載ス



鉤吻之一
野葛
ツタウルシ





鉤吻之二
キケマン





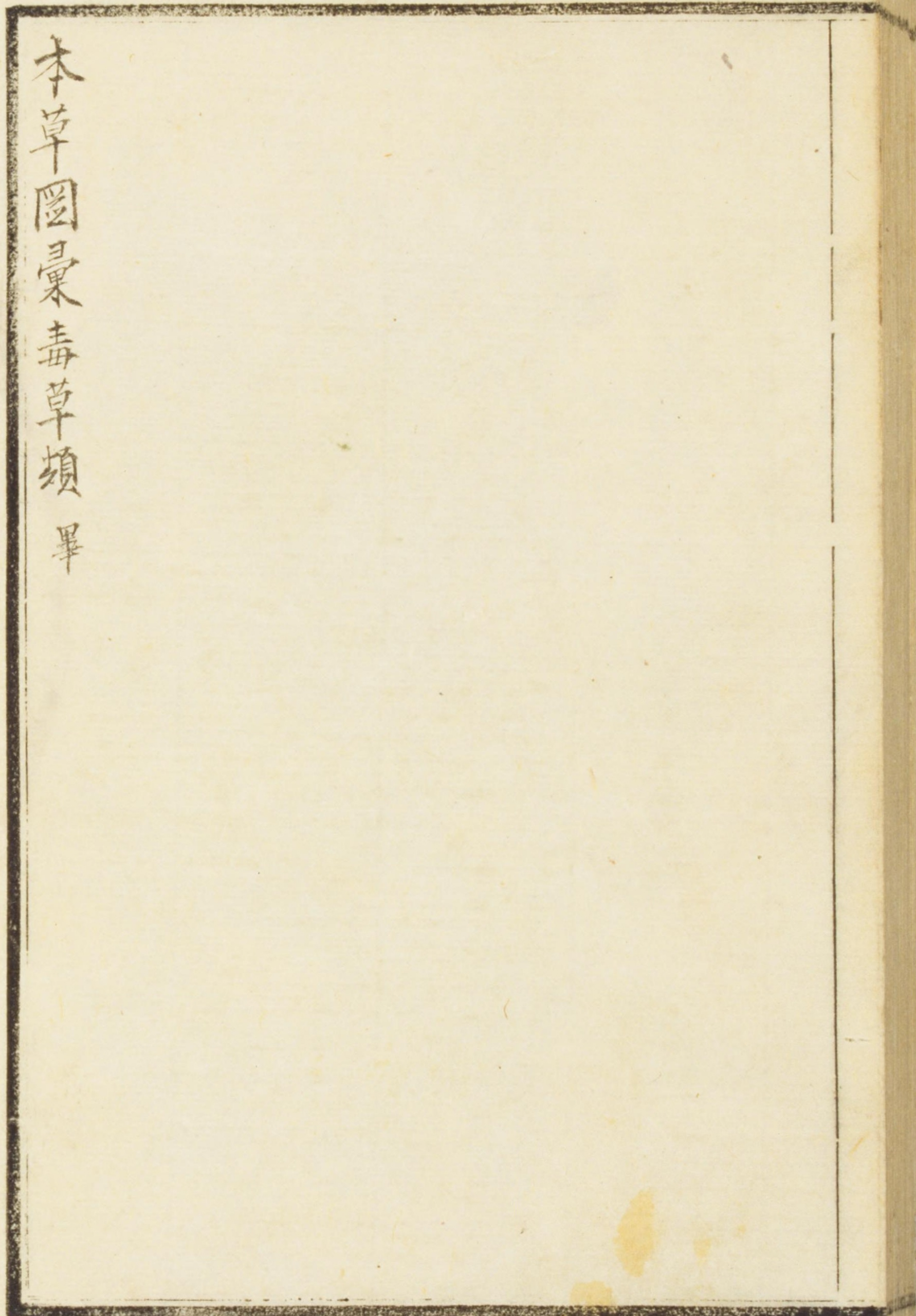
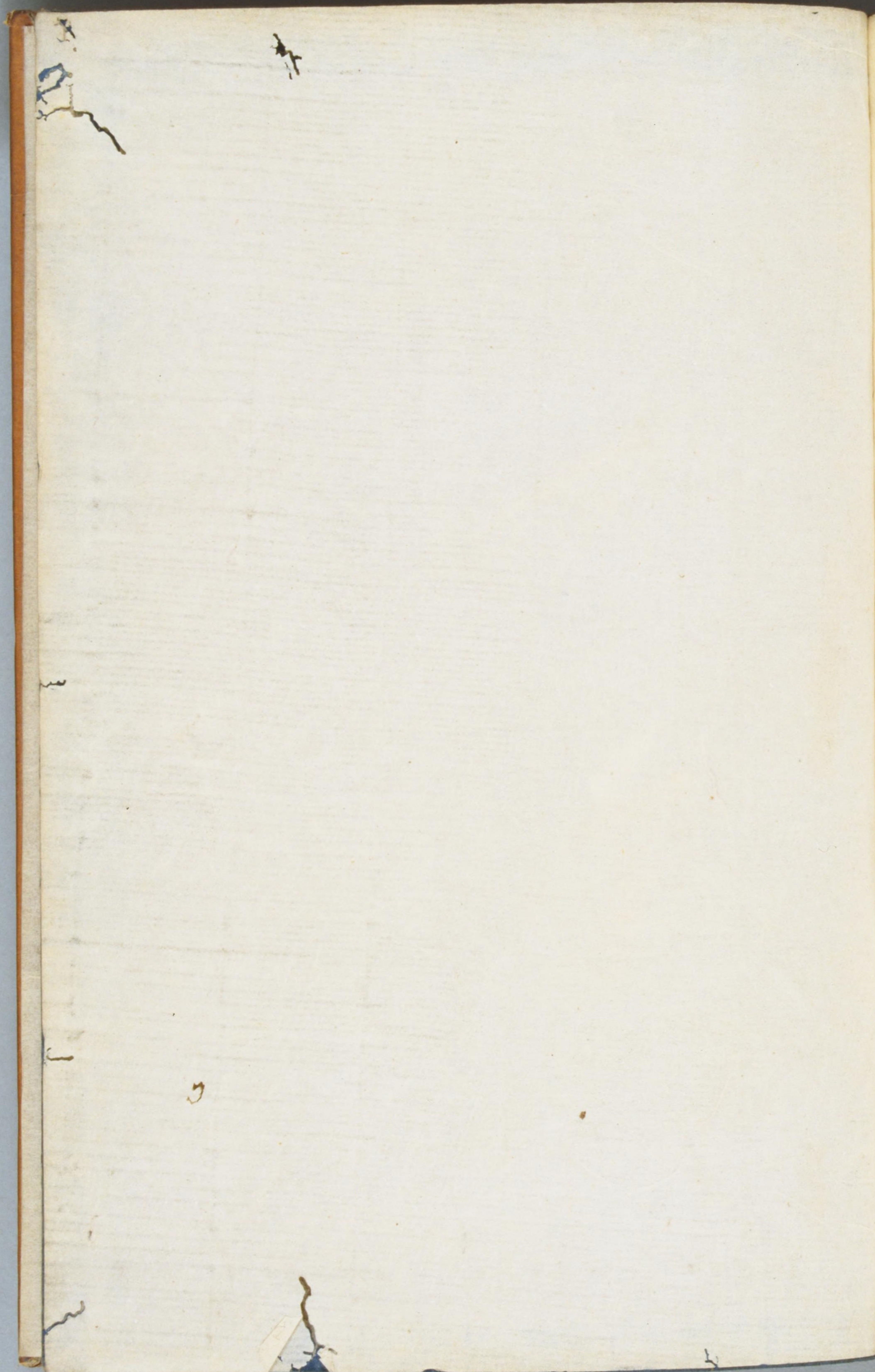
鉤吻之四
毒ウツギ





钩吻之五
毒セリ
オホセリ
蕝葉





本草圖彙 毒草類 畢

本草圖彙 18冊 寄別3-8-2-1 11-045

国立国会図書館





137
18
32

本草図彙 18冊 寄別3-8-2-1 11-046

国立国会図書館

