

別15
21

19-9

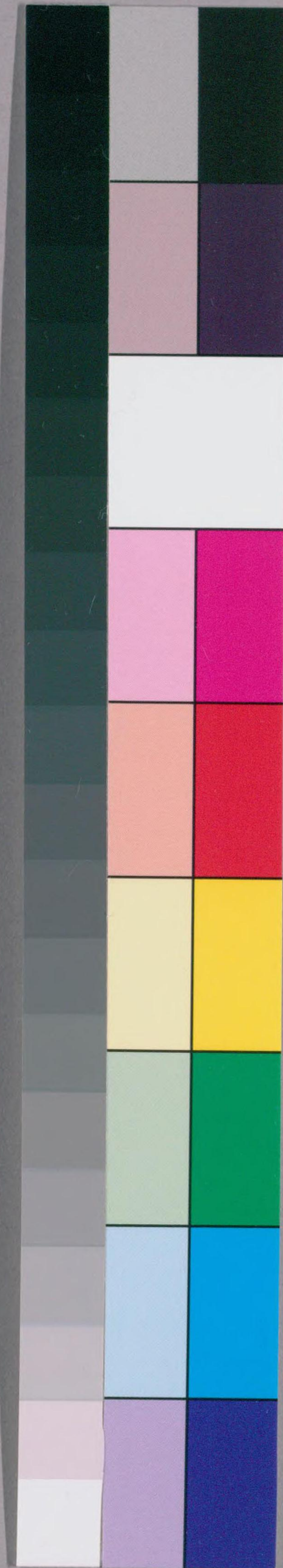
天保十二年曆
丑辛

南都陰陽師

山村左門

国立図書館
昭 23.5.28 和
購入

15-21-19





天保十二年壬午のり乃宵九政曆餅箱凡三百八十三日

大さるりの方 いさむらひのり

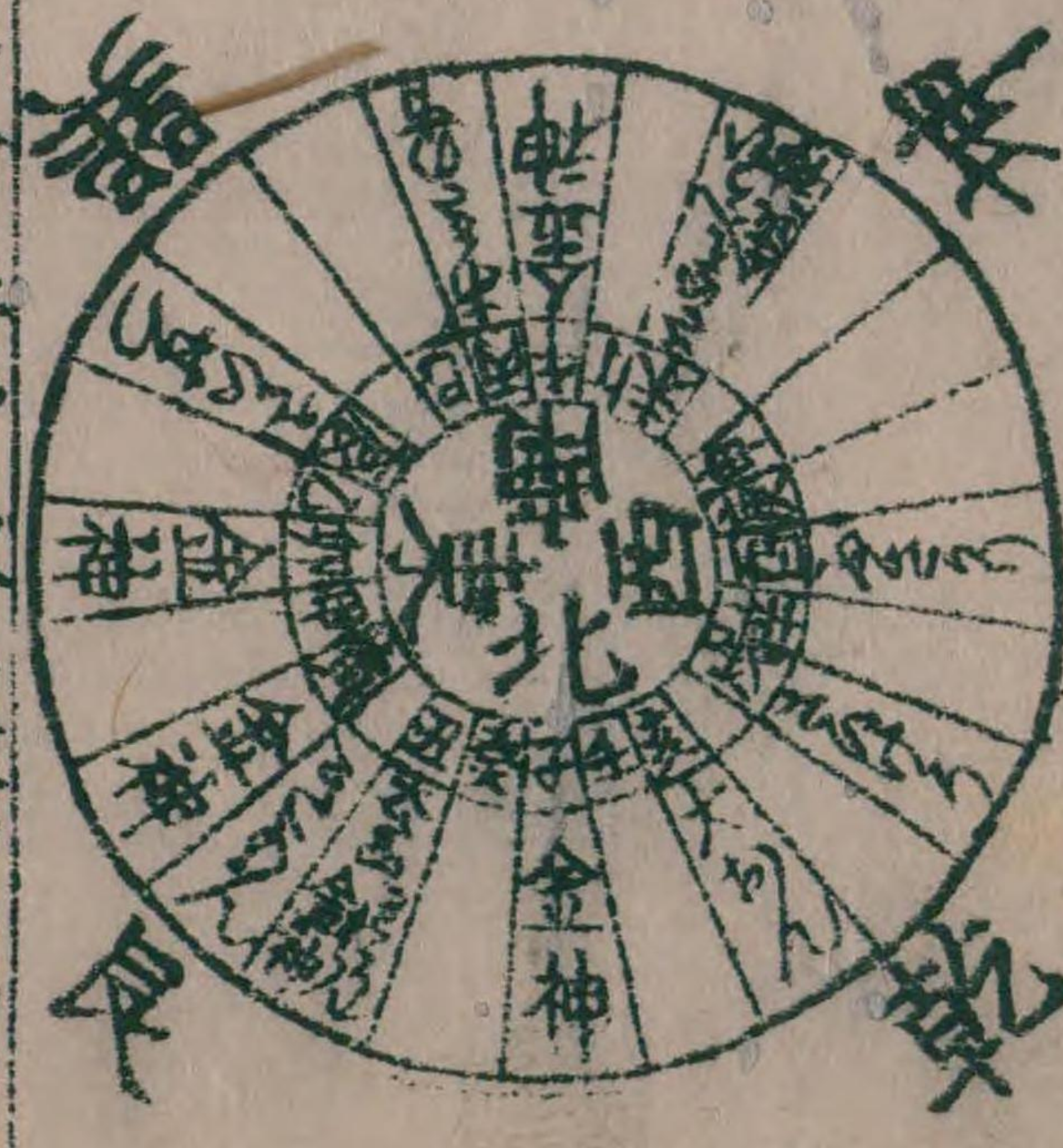
大さるうらんとの方 いさむらひのり

大あんの方 いさむらひのり



あつとくあまの方
まむまの方方は

金神



土公 積八井

正月小 二月小 三月大 四月小

五月小 六月大 七月小 八月大

九月小 十月大 十一月大 十二月小

正月小 建

庚寅 參宿值月 女宿土曜值朔日

一日ひのよあひひと土 喜書

二日つらのえねとら火

三日つらのとらとら火

四つらののりとら

五つらののりとら

六つらののりとら

七つらののりとら

八つらののりとら

九つらののりとら

十つらののりとら

十一つらののりとら

十二つらののりとら

十三つらののりとら

十四つらののりとら

十五つらののりとら

十六つらののりとら

十七つらののりとら

立春正月廿五日五刻六日の出り日金也 廿四三刻半 廿五五刻半 廿六五刻半 廿七五刻半 廿八五刻半 廿九五刻半 廿六五刻半 廿七五刻半 廿八五刻半 廿九五刻半

立春正月廿五日五刻六日の出り日金也 廿四三刻半 廿五五刻半 廿六五刻半 廿七五刻半 廿八五刻半 廿九五刻半 廿六五刻半 廿七五刻半 廿八五刻半 廿九五刻半

立春正月廿五日五刻六日の出り日金也 廿四三刻半 廿五五刻半 廿六五刻半 廿七五刻半 廿八五刻半 廿九五刻半 廿六五刻半 廿七五刻半 廿八五刻半 廿九五刻半

立春正月廿五日五刻六日の出り日金也 廿四三刻半 廿五五刻半 廿六五刻半 廿七五刻半 廿八五刻半 廿九五刻半 廿六五刻半 廿七五刻半 廿八五刻半 廿九五刻半

立春正月廿五日五刻六日の出り日金也 廿四三刻半 廿五五刻半 廿六五刻半 廿七五刻半 廿八五刻半 廿九五刻半 廿六五刻半 廿七五刻半 廿八五刻半 廿九五刻半

立春正月廿五日五刻六日の出り日金也 廿四三刻半 廿五五刻半 廿六五刻半 廿七五刻半 廿八五刻半 廿九五刻半 廿六五刻半 廿七五刻半 廿八五刻半 廿九五刻半

立春正月廿五日五刻六日の出り日金也 廿四三刻半 廿五五刻半 廿六五刻半 廿七五刻半 廿八五刻半 廿九五刻半 廿六五刻半 廿七五刻半 廿八五刻半 廿九五刻半

立春正月廿五日五刻六日の出り日金也 廿四三刻半 廿五五刻半 廿六五刻半 廿七五刻半 廿八五刻半 廿九五刻半 廿六五刻半 廿七五刻半 廿八五刻半 廿九五刻半

四月小建

癸巳

柳宿 婁金

小満四月中の八割目の出より日金

登五十八刻半 夜四十一刻半

三 日のののい

土

五廿日あく日

四 日ののい

火

大まうちうり日

五 日ののい

木

大まうちうり日

六 日ののい

火

大まうちうり日

七 日ののい

木

大まうちうり日

八 日ののい

火

大まうちうり日

九 日ののい

金

大まうちうり日

十 日ののい

土

大まうちうり日

十一 日ののい

木

大まうちうり日

十二 日ののい

火

大まうちうり日

十三 日ののい

金

大まうちうり日

十四 日ののい

土

大まうちうり日

十五 日ののい

木

大まうちうり日

十六 日ののい

火

大まうちうり日

十七 日ののい

金

大まうちうり日

十八 日ののい

土

大まうちうり日

十九 日ののい

木

大まうちうり日

二十 日ののい

火

大まうちうり日

廿一 日ののい

金

大まうちうり日

廿二 日ののい

土

大まうちうり日

廿三 日ののい

木

大まうちうり日

廿四 日ののい

火

大まうちうり日

廿五 日ののい

金

大まうちうり日

廿六 日ののい

土

大まうちうり日

廿七 日ののい

木

大まうちうり日

五月小建

甲午

星宿 胃土

廿八 日ののい

火

大まうちうり日

廿九 日ののい

金

大まうちうり日

三十 日ののい

土

大まうちうり日

三十一 日ののい

木

大まうちうり日

三十二 日ののい

火

大まうちうり日

三十三 日ののい

金

大まうちうり日

三十四 日ののい

土

大まうちうり日

三十五 日ののい

木

大まうちうり日

夏至五月中の二刻目の出より日金

登五十八刻半 夜四十一刻半

三十六 日ののい

火

大まうちうり日

三十七 日ののい

金

大まうちうり日

三十八 日ののい

土

大まうちうり日

三十九 日ののい

木

大まうちうり日

四十 日ののい

火

大まうちうり日

廿九 日ののい

金

大まうちうり日

三十 日ののい

土

大まうちうり日

三十一 日ののい

木

大まうちうり日

三十二 日ののい

火

大まうちうり日

三十三 日ののい

金

大まうちうり日

三十四 日ののい

土

大まうちうり日

三十五 日ののい

木

大まうちうり日

三十六 日ののい

火

大まうちうり日

三十七 日ののい

金

大まうちうり日

三十八 日ののい

土

大まうちうり日

三十九 日ののい

木

大まうちうり日

四十 日ののい

火

大まうちうり日

四十一 日ののい

金

大まうちうり日

四十二 日ののい

土

大まうちうり日

四十三 日ののい

木

大まうちうり日

四十四 日ののい

火

大まうちうり日

四十五 日ののい

金

大まうちうり日

四十六 日ののい

土

大まうちうり日

四十七 日ののい

木

大まうちうり日

四十八 日ののい

火

大まうちうり日

四十九 日ののい

金

大まうちうり日

五十 日ののい

土

大まうちうり日

五十一 日ののい

木

大まうちうり日

五十二 日ののい

火

大まうちうり日

五十三 日ののい

金

大まうちうり日

五十四 日ののい

土

大まうちうり日

五十五 日ののい

木

大まうちうり日

五十六 日ののい

火

大まうちうり日

五十七 日ののい

金

大まうちうり日

十四 卯ののりかき
十五 卯ののりかき
十六 卯ののりかき
十七 卯ののりかき
十八 卯ののりかき
十九 卯ののりかき
二十 卯ののりかき
廿一 卯ののりかき
廿二 卯ののりかき
廿三 卯ののりかき
廿四 卯ののりかき
廿五 卯ののりかき
廿六 卯ののりかき
廿七 卯ののりかき
廿八 卯ののりかき
廿九 卯ののりかき
三十 卯ののりかき

小暑月廿九日卯の刻谷の出より日金
昼五刻半 夜四刻半
 六の空
昼六十五刻余 夜三十四刻半

廿九 卯ののりかき
三十 卯ののりかき
廿一 卯ののりかき
廿二 卯ののりかき
廿三 卯ののりかき
廿四 卯ののりかき
廿五 卯ののりかき
廿六 卯ののりかき
廿七 卯ののりかき
廿八 卯ののりかき
廿九 卯ののりかき
三十 卯ののりかき

六月大建 乙未 張宿 昴日

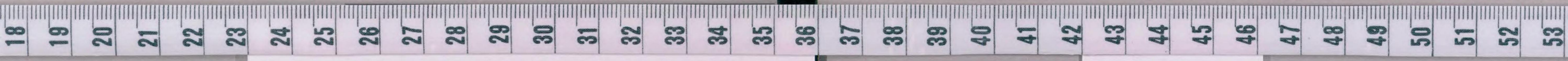
大暑月廿九日卯の刻谷の出より日金
昼五十八刻余 夜四十一刻半
 六の空
昼六十四刻 夜三十四刻

月帯そく
 酉の八刻皆既して出
 戌の七刻右の上おある

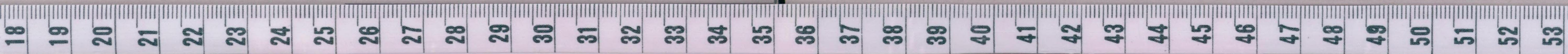
十六 卯ののりかき
十七 卯ののりかき
十八 卯ののりかき
十九 卯ののりかき
二十 卯ののりかき
廿一 卯ののりかき
廿二 卯ののりかき
廿三 卯ののりかき
廿四 卯ののりかき
廿五 卯ののりかき
廿六 卯ののりかき
廿七 卯ののりかき
廿八 卯ののりかき
廿九 卯ののりかき
三十 卯ののりかき

立秋七月廿九日卯の刻谷の出より日金
昼六刻半 夜三刻半
 六の空
昼六十二刻余 夜二十七刻半

廿九 卯ののりかき
三十 卯ののりかき
廿一 卯ののりかき
廿二 卯ののりかき
廿三 卯ののりかき
廿四 卯ののりかき
廿五 卯ののりかき
廿六 卯ののりかき
廿七 卯ののりかき
廿八 卯ののりかき
廿九 卯ののりかき
三十 卯ののりかき



12690



国立国会図書館 タイトル『[南都暦]』 請求記号 本別15-21

ガラス使用