

許 免 權 版

松浦果編輯

滋賀縣

管 內

神 崎 郡 誌

全

明治十三年

一月刊行

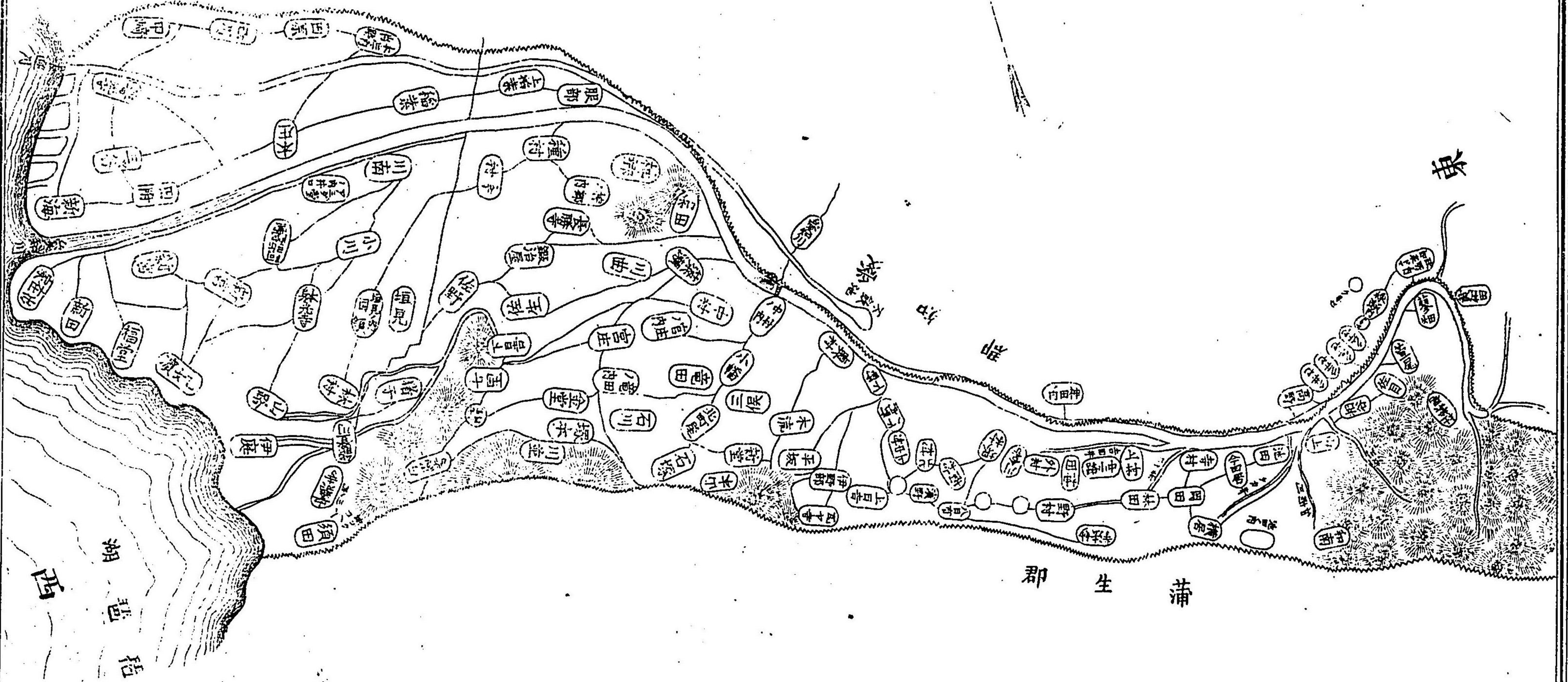
圭章堂

神崎郡全圖

北

東

南



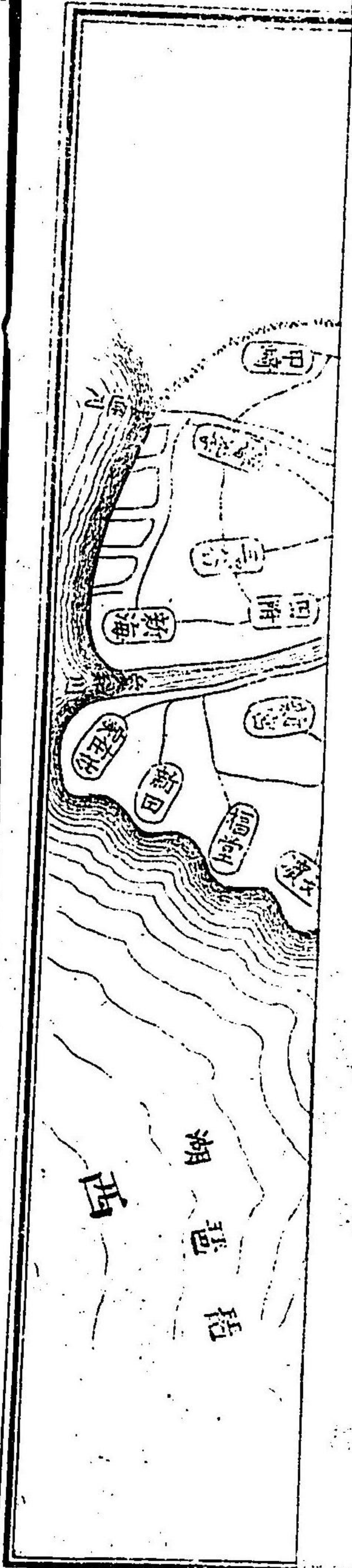
- -
 -
 -
 -
- 道 湖 川 山 界

西
相模湖

蒲生郡

例言

此書素、児童ヲシテ神崎全郡ノ風土ヲ概了セシ
 ノンガ為ニ編輯セシ者ナレバ可成的其文ヲ簡
 易ニシテ讀講ノ勞ヲ省クハ作者ノ本意トスル
 所ナリ然レモ余ガ迂拙ナル筆尖ヲシテ意ノ在
 ル所ニ從ハシムル能ハス為ニ徃々困難ノ語ア
 ルヲ致ス故ニ傍訓ヲ施スハ児童ノ字ヲ知ルニ
 於テ甚嫌忌スル所ト雖地理書ノ要ハ專ラ事實ヲ
 記得スルニ在ルヲ以テ且ク其讀ミ易キヲ取り
 書中尤難シト覺ユル者ノミニ傍訓ヲ附シ其他



ハ之ヲ卷尾ニ録セリ識者幸ニ深ク咎ル勿レ
 本郡ノ村數ハ原^ト八十七ナリシガ減シテ本書ノ
 數ニ至リシ者ハ昨十二年新村宮西ノ二村合併
 シテ新宮村ト為リ本年ニ至リ市田位田ト合シ
 テ龍田ト改稱シ及ヒ五位田ノ宮庄ニ合スルト
 愛知川村ノ新ニ減シタルトニ由レリ其戸口反
 別等ハ本年一月ノ調査ニ愛知川ヲ除キ算セリ
 小學校名下ノ割註ハ學校設立ノ村ヲ示シタル
 者ニシテ其地ト異同ナキハ之ヲ省ク

明治十二年十一月

編者識

滋賀縣 神崎郡誌

滋賀縣 松浦果編輯

神崎ハ近江十二郡ノ一ニシテ琵琶湖ノ東南ニ
 位シ、東西凡^ハ十里、南北平均二十五六町、其形狹長
 ニシテ、^ハ恰モ鯪魚ノ湖ニ臨ムガ如シ、南ハ道路、溝
 渠、山嶺等ヲ以テ、蒲生郡ニ接シ、北ハ畧愛知川ヲ
 以テ、愛知郡ニ界ス、其東ハ山岳重疊、伊勢ノ境ヲ
 畫リ、地勢漸ク西シテ漸ク低ク、竟ニ湖邊ニ達ス、
 村數八十有三、戸數八千九百四十八、人口三萬六
 千二十九、段別五千百三町二反二畝二十步、地價

滋賀縣管内

神崎郡誌

金二百六十五萬七百五十四圓餘ナリ、

民俗、山僻ハ炭、茶、湖邊ハ捕魚ヲ兼ルモ、一般ノ業

務ハ耕作ニ在ルヲ以テ、概シテ質朴ナリト雖、其

商賈ヲ事トシ、東西ニ奔走スル者ニ至テハ、伶俐

敏捷、隨テ機權ノ術ニ長ゼリ、世ニ江州商人ト稱

スルハ、多ク本郡及ヒ蒲生郡ヨリ出ル者ニシテ、

其家農ニ比スレバ、大約十分ノ一ニ過キズト雖、

他所ニ往來シテ、利ヲ得ル尤巧ナルニヨリ、獨リ其

屋ヲ潤スノミナラズ、又其地ヲ潤ス少カラズ、故

ヲ以テ豪商ノ資望遙ニ農家ノ上ニ出ル者アリ、

佐目山炭燒之圖



其家資數萬ヲ累ヌル者、

蓋年ヲ逐フテ増加スト

云フ、

山ノ大ナル者ヲ釋迦嶽

トス、釋迦嶽ハ、郡ノ東極

伊勢ノ境ニアリ、愛知ノ

八風峠、蒲生ノ水晶嶽、其

左右ニ連ル、是ヨリ西、山

上村ニ出ルマデ、數里ノ

間ハ、群山相列リ、唯溪澗

愛知川ニ浴フノ處、僅ニ數小村落ヲ見ルノミ、山中
 人ノ稱道スル者、佐目御金塔ノ祈雨及ヒ姫カ
 瀑ニシテ、一ハ舊ク靈異ヲ傳ヘ、一ハ僻地ノ奇觀
 タリ、
 山上村ヨリ西、蒲生郡ノ境ニ浴ヒ、三里許ノ地ハ、
 樹林鬱葱道路ヲ夾ミ、八日市ヨリ、瓦屋寺村ノ南
 ニ方リテ、石崎山アリ、土俗瓦屋寺山ト呼フ、西ニ
 續クヲ箕作山トス、麓ヨリ巔ニ至ル、行程凡八町
 餘、共ニ嶺上ヲ以テ蒲生郡ニ界ス、箕作ハ六角承
 禎ノ城墟ナリ、往時佐々木氏本城ヲ織山ニ築キ、

此地ヲ以テ別城ト為セシニ、永祿ノ頃、織田氏ノ
 掩襲ヲ被リ、為ニ長ク廢趾トナルト云フ、
 箕作山ニ對シテ、更ニ高ク聳ユルモノヲ織山ト
 云フ、俗ニ觀音寺山ト稱フル者是ナリ、亦山嶺ヲ
 以テ蒲生郡ニ界ス、佐々木氏ノ城趾今猶存セリ、
 山巔觀音寺アリ、蒲生郡石寺村ニ屬ス、札所ノ觀
 音タルヲ以テ、參詣常ニ多シ、其山脉北ニ折ル、
 處ヲ石馬寺山ト云フ、差低シト雖、山勢崑崙トシ
 テ屹立シ、眺望頗佳ナリ、山頂雨宮龍神社アルヲ
 以テ、又明神山ト呼フ、傳ヘ言フ、旱魃ノ時、雨ヲ祈

レハ必^ス効アリト、其^キ峽ニ
 一^キ逕アリ、地獄越ト云フ、
 須田村ニ出ルノ^多間道ナ
 リ、北ニ續クヲ下日吉山
 トス、山下ニ正瑞寺ノ瀑
 アリ、懸流小ナリト雖、夏
 時ノ納涼ニ適セリ、其背
 面ヲ伊庭山、或ハ八王子
 山ト云フ、山中八王子ヲ
 祀ルヲ以テ名ク、以上ノ

和山田ヲ西南ヨリ望ム



諸山、土地ニ因テ俗稱ヲ異ニスト雖、皆織山ノ支
 脈ナリ、

和田山ハ、愛知川ノ南、和田村ニ在ル小山ナリ、佐
 ヲ木ノ族、和田氏ノ居城ニシテ、永祿ノ役堅ク之
 フ守リ、美濃ノ衝路ニ備ヘシモ、箕作^一茶城ニヨリ、
 守ヲ棄テ退去セリト云フ、今唯故趾ヲ存ス、其他
 下日吉、和南等、尚小城趾アリ、

愛知川ハ、十里ノ長流ニシテ、廣サ野洲川ニ次ク、
 水源ノ大ナル者、釋迦岳及ヒ愛知郡ノ八風峠、茨
 川村、君ヶ畑ノ諸山ニ發ス、其茨川ト八風峠トニ

萱尾瀧ノ圖

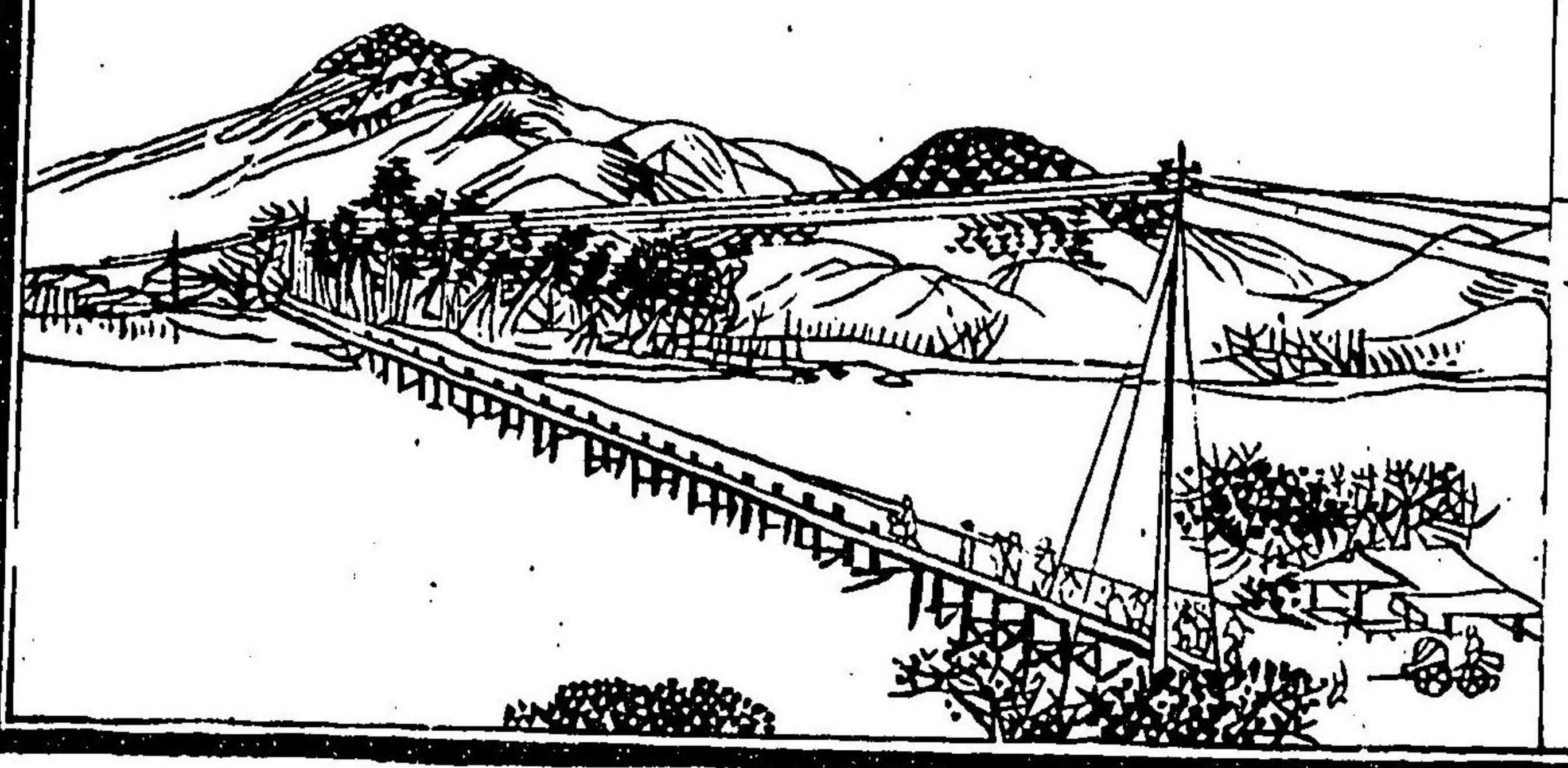


出ル者ヲ八風川ト云ヒ、
 君ヶ畑ヨリ出ル者ヲ、政
 所川ト云フ、諸流相會シ
 テ、漸ニ巨川トナリ、神崎、
 愛知、兩郡ノ境ニ浴フテ
 西北流シ、出在家村ニ至
 テ湖ニ注ク、上流ニ萱尾
 瀧アリ、高廿二丈ニ過
 ギズト雖、幅三丈ニ殆ク、
 水勢猛烈、響キ雷ノ如シ、

本流山上村ノ東ニ至リ、蒲生郡ヨリ來ル所ノ瀝
 川ワカ和南川ヲ合セテ、其水絶エス流通スト雖、中流
 以下ハ、甚雨或ハ融雪ノ候ニアラザレハ、大抵乾
 涸スルヲ常トス、蓋所々ニ流散シテ、田畝ノ養水
 ト為ルヲ以テナリ、然レモ一旦風雨ノ為ニ、驟流
 ヲ起スキハ、水勢忽怒漲シ、堤ヲ決シ、田宅ヲ流没
 シ、患害亦數カラズ、其殊ニ奇異ナルハ、青天白日
 一滴ノ雨ナキモ、東風ノ砂ヲ揚ゲ、礫ヲ飛バスニ
 逢スハ、卒然濁水ノ下流ニ奄至スルヲ見ル、顧フ
 ニ水源ノ深山、風ノ為ニ暴雨ヲ降スニ由ルナリ、

是時ニ當テハ、山石漂流、
 昨日ノ瀬化シテ今日ノ
 淵トナルニ至リ、其危險
 測ル可カラス、緋ニハ人
 畜ヲ漂蕩スル^{オチカス}アルヲ
 以テ、或ハ人取川ノ稱ア
 リ、大水ノ時ハ臺或ハ肩
 ヲ以テ旅客ヲ渡シ、稍減
 水ニ至レハ、板ヲ架シテ
 往來ヲ通ズ、所謂從來ノ

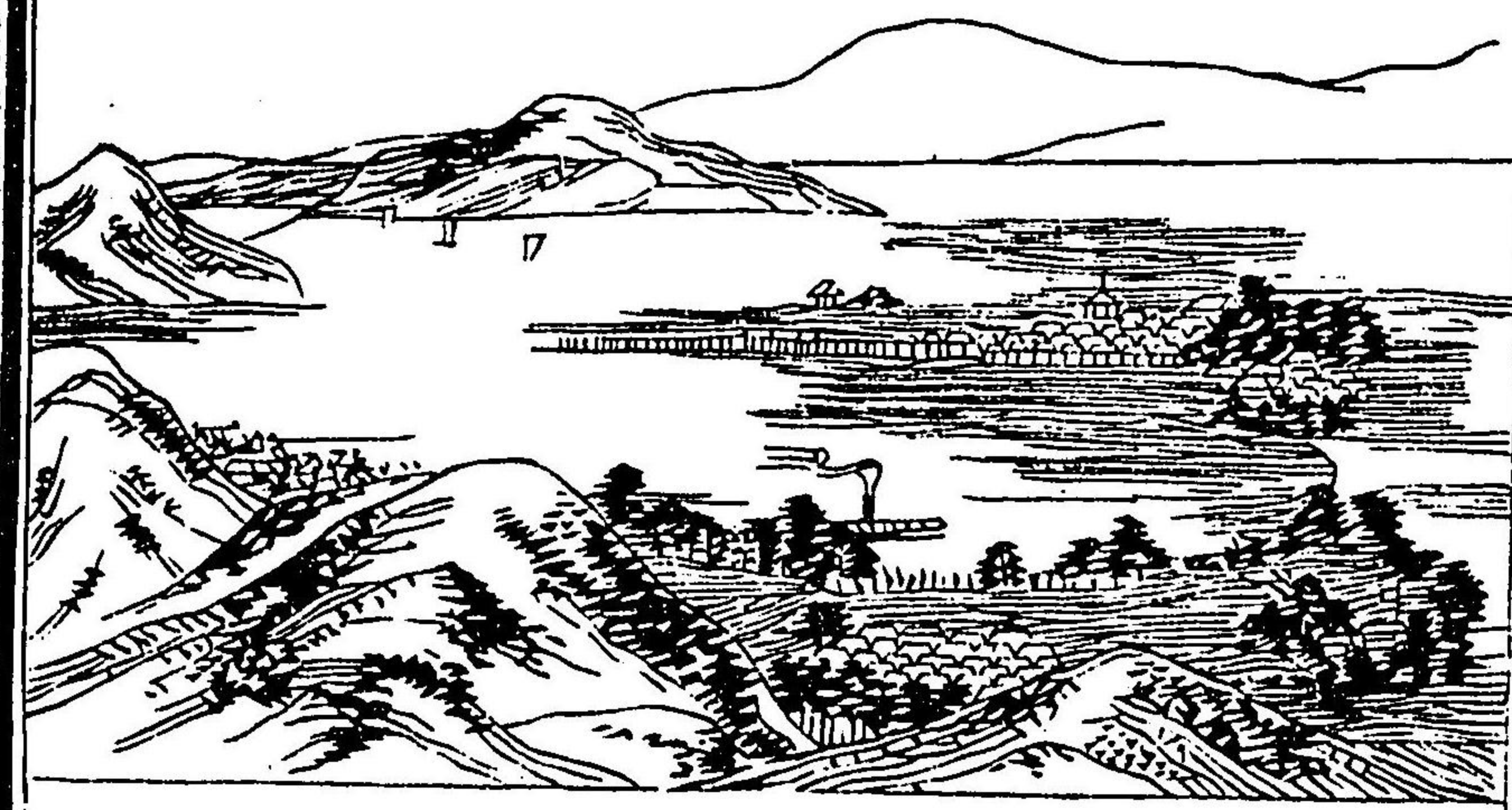
愛知川橋頭ノ風景



無賃橋ナリ、明治十一年、
 二百二十六間ノ木橋ヲ架シ、
 者之ヲ保存シテ、行旅大ニ便ヲ得タリ、又此下流
 凡、一里許ニシテ、服部ノ渡アリ、水アル毎ニ小舟
 ヲ浮ヘ、以テ路人ヲ濟セリ、
 能登川村ハ、琵琶湖ノ邊ニ在リ、溝渠アリテ舟船
 ヲ通ス、郡中ノ小港津ト稱ス可シ、近時汽船ヲ購
 求シテ、日々大津ニ往復ス、道路ハ須田村ヲ連子
 テ、朝鮮人街道ニ屬シ、郵便局アリ、運送會社アリ、
 水陸ノ運輸並ニ便ナリ、村中特ニ有名ノ豪商ア

伊庭能登川湖邊風景

伊庭能登川湖邊風景



ルヲ以テ、近在ノ麻布多
ク此地ニ聚ル、麻布ハ郡
西ノ諸村、一般ニ之ヲ織
ラザルナク、以テ建部ノ
西部ニ及ビ、婦女子ノ一
大産業ト為レリ、其尤盛
ナルハ、一家一年ノ製造
四千端ニ超ユル者アリ、
今時近江布ノ名ヲ以テ、
他方ニ出ル者、多クハ此

地方ニ於テ、製スル所ナリト云フ、

伊庭ハ能登川ノ西湖濱ニ在リテ、戸數五百餘、闔

郡ノ大村タリ、奥沖ノ諸島、其前ニ當リ、安土ノ名

山其尤ニ横リ、湖灣ノ風景、一望ノ下ニ湊ル、中央

ニ小學校アリ、近時ノ建築ニ係リ、結構壯麗ナリ、

一村ノ設立ニシテ、此ノ如キハ、稀ニ見ル所トス、

此他湖邊ニ、山路、乙女濱、福堂、栗見新田、出在家、新

海村アリ、民ノ漁魚ヲ業トスル者、福堂、伊庭ヲ主

眼トス、其灣ヨリ大湖ニ出ル間ニ、八町洲、六町洲

ト稱フルアリテ、共ニ著名ノ漁場タリ、但出在家

滋賀縣志

中野下志

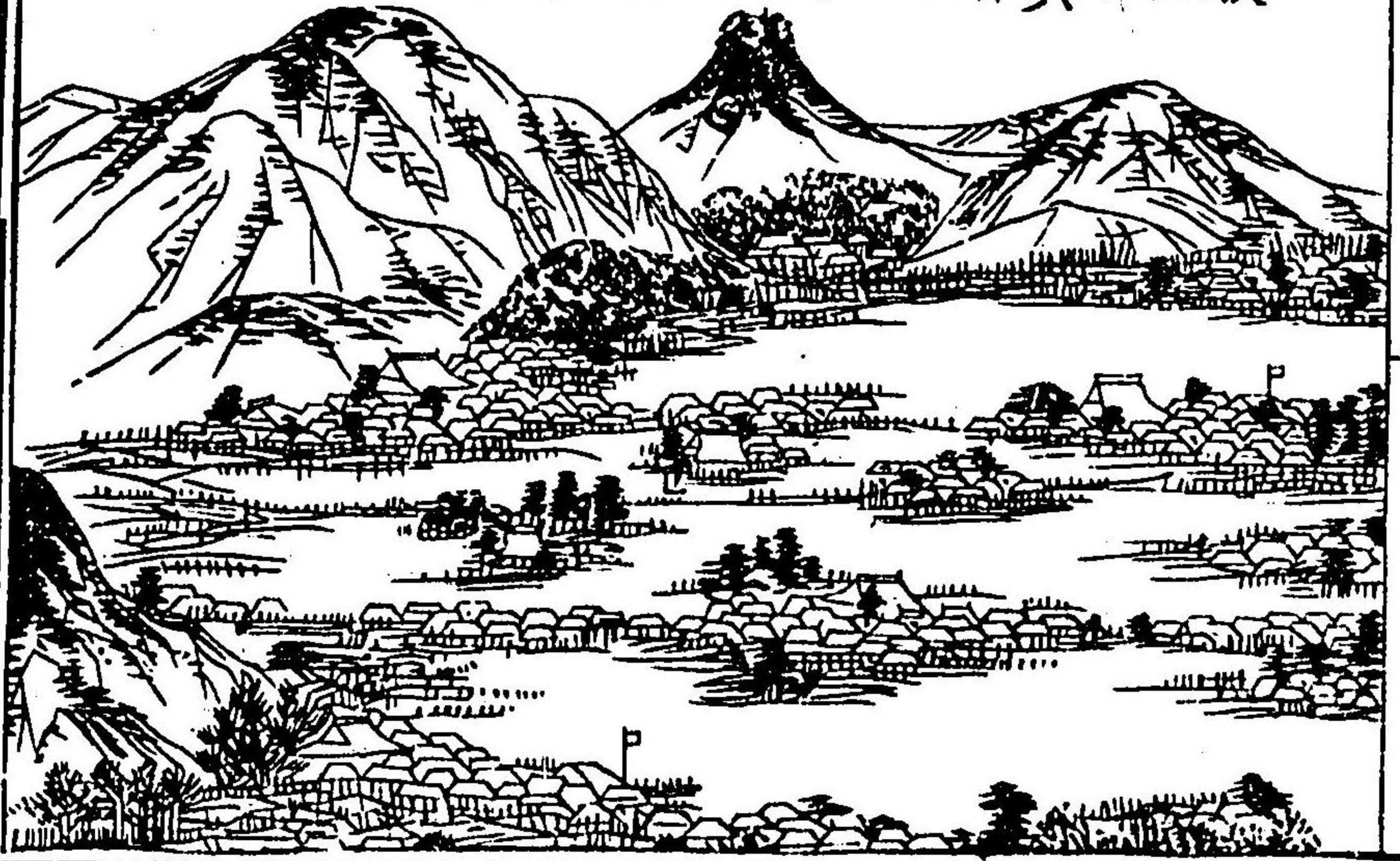
下

村ハ、愛知川ノ口ニ在ルニヨリ、秋季北風急ナルニ當テハ、夥ク鯨ヲ漁スルコトアリ、殊ニ棉ト藍トハ、近來盛ニ之ヲ種工、頗ル上等ノ品ヲ收ム、藍ノ最多キハ、乙女濱及ヒ伊庭ニシテ、棉ハ乙女濱以北、隨處皆有リ、然レ氏多クハ福堂、新海ヲ稱ス又伊庭、乙女濱ノ村落ハ、數千ノ桃樹、民屋ヲ繞ルヲ以テ、花時ノ光景、宛モ仙窟ニ入ルガ如シ、朝鮮人街道ノ下、愛知川ニ至リ、新宮、阿彌陀堂、川南、小川、躰光寺、林村、垣見アリ、又上ニ猪子、佐野、佐生、下日吉、河曲、和田、長勝寺、神郷、種村、今村アリ、此

邊麻布ノ産出甚盛ナリ、就中飛白ハ、猪子其原タルガ故ニ、人々之ヲ稱ス、服部、稻葉、水庄、田附、三ツ谷、普光寺ハ、愛知川ノ東北ニ在ル諸村ニシテ、甲崎、西川、田原ノ三村ハ、來迎川ノ東ニアリ、來迎川ハ、愛知川ノ支流ニ非ス、別ニ源ヲ愛知川村ノ南ナル、不飲池ヨリ發シテ、其東北ヲ流ル、小川ナリ、愛知川村ハ原、神崎ノ一驛ニシテ、車馬來往ノ地ナリシモ、明治十二年、始テ愛知郡ニ編入セリ、愛知川ノ南、中山道ニ小幡村アリ、中村、築瀬、其東北ニ接ス、是ヨリ西南ノ地ヲ五箇莊ト云フ官庄

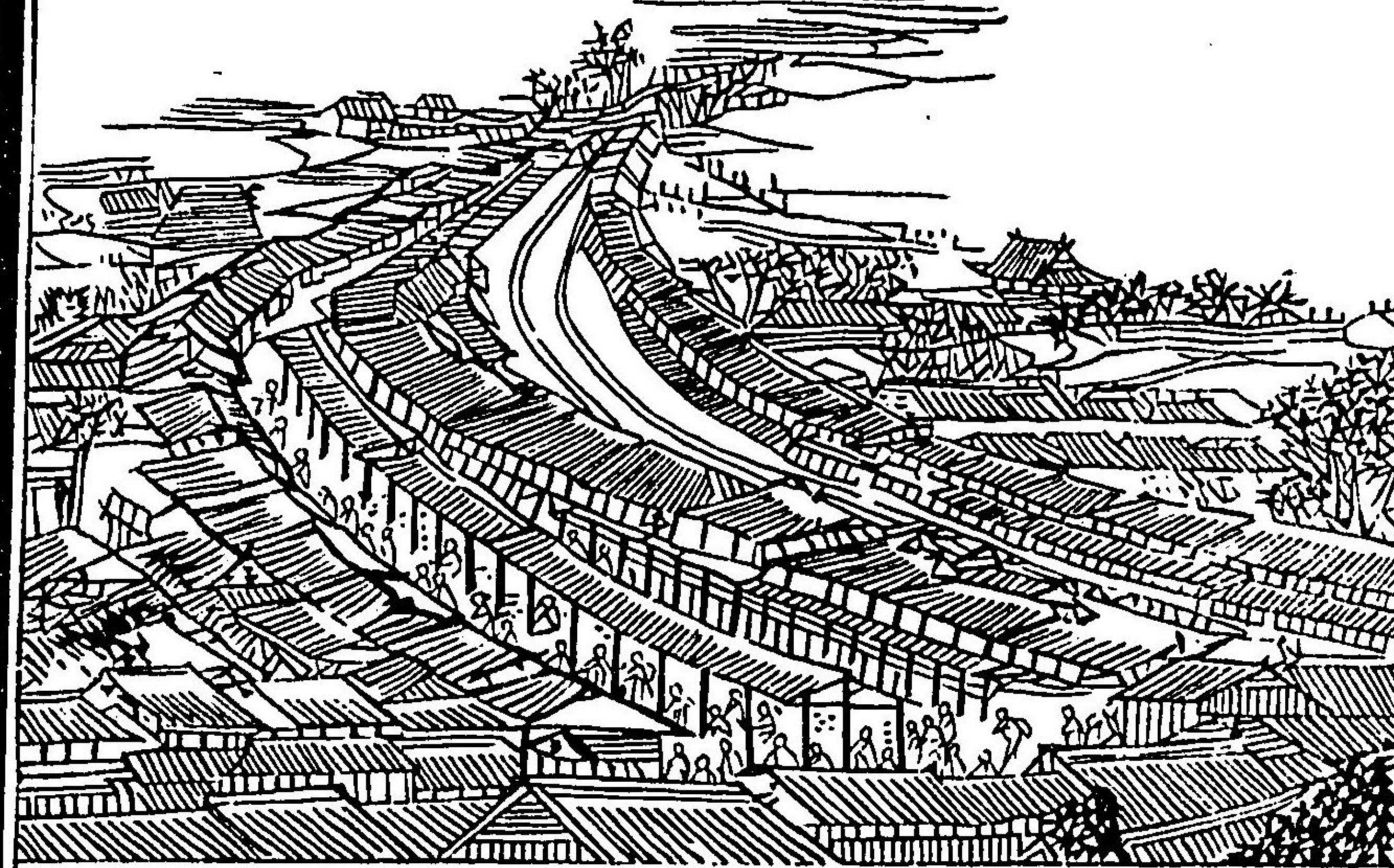
七里、石馬寺、金堂、龍田、塚
 本、石川、川並、北町屋ノ九
 ケ村ニシテ、富商ノ巢窟ネスト
 ナリ、其豪富ヲ以テ、呼バ
 ル、ニ至リシ者、原因一
 ナラズト雖、多クハ土地
 農利ニ乏ク、他ニ償ヲ取
 ルニ非レハ、衣食ニ裕ナ
 ラザルヲ以テナリ、其行
 商ニ勇進ナル、舊ク千兩

織山ト箕作山トノ間ニ五箇莊ヲ看ル



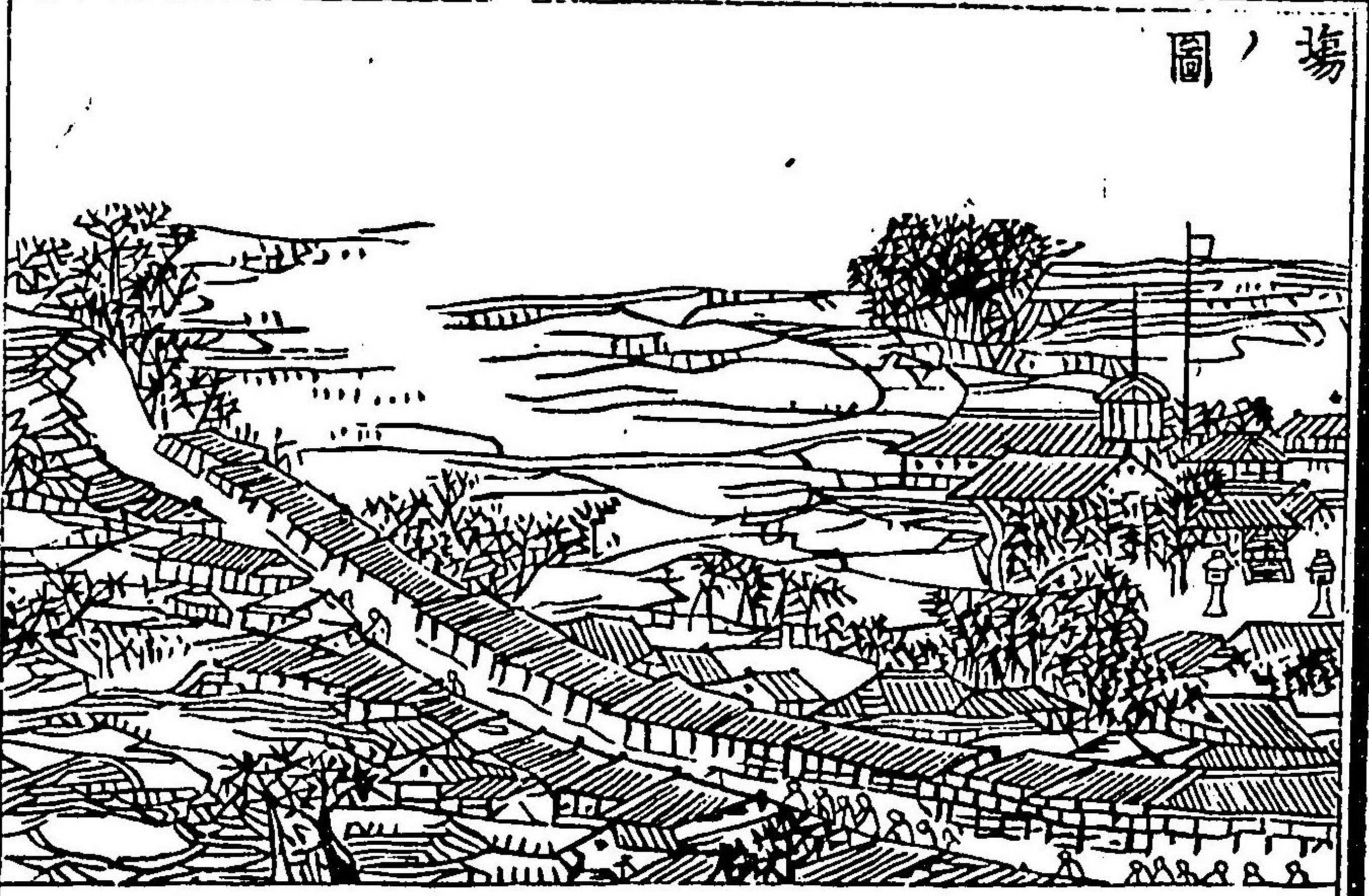
棒ノ諺アルヲ以テ證スヘシ、蓋千金ノ富ヲ得ル
 モ、未^ニ以テ足レリトセス、猶^ホ親ク棒ヲ肩ニ置クノ
 謂^ハナリ、然レモ近時ハ、其商況、寢高尚ニ赴キ、三府
 其他ノ都會ニ出店スルヲ主トシ、千兩棒ノ風習
 ハ、漸ク山西ノ諸村ニ移レリ、
 五箇、莊ヨリ東ニ接シテ十六村アリ、之ヲ総稱シ
 テ建部郷ト云フ、石塚、山本、新堂、木流、三俣、奥村、下
 野、平坂、伊野部、中村、北村、南村、境村、上日吉、瓦屋寺、
 濱野、八日市、ナリ、中部ヲ除クノ外ハ、亦多ク商估
 ヲ業トシ、富有五箇、莊ニ亞^ツク、其中山道ニ在リテ

八日市



郵便局ヲ置クハ石塚村
 ニシテ繁華ノ稱ヲ得ル
 ハ八日市トス、
 八日市ハ郡ノ中央ニシ
 テ、一ノ小都會タリ、相傳
コニキヤカナトコロ
 フ、推古帝ノ時、三月八日
 ヲ以テ、始メテ市ヲ開キ
 シヨリ此名アリト、爾後
ソノチ
 二ノ日ヲモ加ヘテ、一月
 六回ト為レリ、貨物ノ輻

場ノ圖



湊スル者、多クハ野菜、果
 實、乾魚、鮮魚、其他ノ飲食
ヒモノ、ノブカチ
 物、及ヒ籃席、鐵物等、日用
 ノ器具ニシテ、別ニ貴重
 ノ品ナシト雖、其衆オホク且子ガサ
 盛ナル、實ニ比類ナシト
 ス、戸口多カラズト雖、濱
 野、及ヒ蒲生郡、金屋村
 ト接續シテ、一市街ノ姿
キツジ モトツマチ アリ
 勢ヲナシ、二村共ニ八日

市ノ名稱ヲ冠スルニ至レリ、矢立、煙草ヲ鬻グノ家多シ、矢立ハ、八日市矢立ト稱シ、精製ヲ以テ名アリ、又藝娼妓アリ、常ニ絲竹ノ聲ヲ聞ク、道路ハ御代參街道ニ屬シ、郵便局アリ、郡政施行以來、郡役所ヲ此地ニ設ケ、以テ一郡ヲ管セリ、是ヨリ東、愛知川ニ傍フテ、柿ノ御園ノ莊アリ、昔時惟喬親王、御遊覽ノ園ナルニ由リ、御園ト稱スト云フ、古ハ其名遠ク伊勢境ニ及ヒシガ、今ハ八日市ノ東ヨリ、山上ニ至ル十三村ノ總稱トナレリ、即川合寺、外村、野村、神田、妙法寺、中小路、上村、林

田、岡田、寺村、横居、今田、居池田ノ諸村ナリ、土地肥沃ニシテ、穀菜果實、共ニ豐熟シ、加フルニ森林頗多ク、柴薪ヲ取ル亦便ナリ、其天然ノ物産ニ富シ、生活ノ道得易キヲ以テ、殊ニ貧富ノ差ナク、依然トシテ樂上ニ安スルノ風アリ、彼利ヲ他國ニ

山上ノ東ヨリ高野山ヲ望ム



滋賀縣内 新山君言

求ムルガ如キハ、僅ニ兩三戸アルノミ、
 山上村ハ、愛知川ノ清流ニ臨ミ、南沃野ヲ擁シ、北
 愛知ノ高野山ヲ望ミ、頗ル山水ノ風景ニ富ム、此地
 偏ナリト雖、亦郡中ノ名村ナリ、舊稻垣若狹守ノ
 封地ニ屬シ、草高一万三千四十石余、戸數三百
 餘、士族アリ、商アリ、農アリ、富有五箇莊ニ譲リ、繁
 華八日市ニ及ハズト雖、山村出入ノ門戸ニ當リ、
 且勢江往來ハ、風越ヲ經ル者、多ク路ヲ此ニ取ル
 ニヨリ、旅店アリ、郵便局アリ、交通自廣ク、民情稍
 開進セリ

愛知川上流捕鮎ノ圖



山上以東ニ、和南相谷、佐
 目、萱尾、蓼畑、紅葉尾アリ、
 相谷ヲ除クノ外ハ、皆百
 戸ニ滿タザル小村ナリ、
 就中和南ハ若干田土ア
 リ、專ラ耕種ヲ業トスレ
 凡、其他ハ耕地極メテ少
 ク、之ヲ總計スルモ、僅ニ
 五十餘町ニシテ、其收穫
 半年ヲ支ルニ足ラズ、故

ニ勉メテ、カヲ採樵摘茶ニ盡シ、以テ家計ヲ資ク、
又愛知川ノ上流ニ傍フヲ以テ鮎、鯉、岩魚等ノ漁
アリ、但炭ト茶ハ、山ニ入ル深キニ隨ヒ、其品稍勝
ルト云フ、

公立小學校、合セテ三十五アリ、伊庭、有、序、川、能、登、須
田、又、新、野、栗、見、新、新、海、福、堂、馨、德、濱、女、英、達、新、榮、昇、
阿、弥、晚、成、川、進、開、種、育、英、川、西、共、進、本、里、仁、七、憲、章、宮、
陀、堂、
至、若、龍、明、新、金、川、並、啓、發、山、新、堂、奥、村、建、部、上、日、昇、
達、市、御、園、野、温、恭、林、獎、達、橫、先、行、池、日、就、山、和、南、
相、谷、育、才、佐、盛、昇、萱、啓、達、蓼、開、晴、杜、葉、ニ、テ、現、今、

盛ナル者十餘校トス、
郷社乎ヲガ加神社ハ、神郷村
ニ在リ、宇賀御魂命ヲ祀
ル、其他ノ各社ハ皆村社
ナリト雖、或ハ數村聯合
シテ本社ト崇メ、或ハ時
ヲ以テ會祭ヲ為スヨリ、
年々祭祀ノ日ニ當テハ、
鐘鼓ヲ鳴ラシ、神輿ヲ舁
キ、頗雜沓ヲ極ム、伊庭祭、

中部村民産土神祭ノル圖



沼津郡管内 神崎郡誌

五箇祭、建部祭、御園祭、栗見祭等、其尤盛ナル者ト
 入、郡俗都テ神ヲ尊ムト雖モ、佛ヲ信スル又更ニ
 其キガ如ク、寺院ノ數常ニ神社ニ過ク、其中尤宏
 壯ナルハ、種村ノ本行寺、小川、金堂、下野ノ三弘誓
 寺、及ヒ伊庭ノ妙樂寺等ナリ、
 郡中道路ノ中山道ニ屬スルハ、凡、一里弱ニシテ
 中村、小幡、龍田、三俣、北町屋、山本、石塚ノ諸村アリ、
 御代參街道ハ、大略ニ里ニシテ、愛知郡ノ愛知川
 村ニ起リ、奥村、下野、上日吉、濱野ヲ經テ、八日市ニ
 止リ、朝鮮人街道唐人街道ト云、ハ、殆、一里半ノ間ニ

シテ、其路ニ當ルハ、須田、能登川、ノ二村ナリ、又ハ
 風越ノ口ニ在ルハ、紅葉尾村ニシテ、是ヨリ伊勢
 ノ桐畑村ヘハ、大凡ニ里三十町アリ、
 養水ノ大ナル者、東部ヨリ中部ニ及ヒ、池田井、高
 井、駒井、吉田井アリ、並ニ愛知川ヨリ發シテ、許多
 ノ田園ニ灌ク、中部以西ハ、養水ハ、漸ニ相會シ、下
 日吉ニ至テ一川ヲ成シ、織山ノ北麓ヲ廻リ、猪子
 村ノ東ヨリニ派ニ分レ、一ハ山路村ニ趨リ、一ハ
 能登川村ノ北端ヲ過キ、伊庭村ヲ貫流シテ湖ニ
 入ル、池ハ上日吉ノ吉住ニ在ルモノ、テ最大トス、

人呼、テユルガ上ノ池ト云フ、周田四百六十一間、
餘、水落テテ亦田畝ノ灌漑トナル、此池ニ小鮒ヲ
産ス、味頗美ナリ、
カワミヅ

物産ハ、麻布、山上以東ノ茶、山上、相谷、宮庄ノ桑、佐
目、扛葉尾ノ炭、相谷以東ノ材木、西部ノ棉及ヒ藍、
山上ノ蕎麥、扛葉尾ノ石灰、石馬寺ノ石、八日市、濱
野ノ矢立、及ヒ煙草、北町屋、石川ノ編笠、相谷、瓦屋
寺ノ鋸、山上ノ鍛冶、餘登川、龜文堂ノ鑄物、築瀬ノ
箕、上日吉ノ手番、上中村、伊野部ノ藁席、小幡入形、
伊庭挑、御園柳、小幡牛蒡、下日吉ノ湯花柳、及ヒ早

咲ノ水仙、雲文竹、須田ノ葡萄、種村ノ酸漿、其他湖
邊ノ魚、愛知川ノ香魚等ナリ、
アユ

滋賀縣 神崎郡誌 尾

滋賀縣管內

神崎郡誌

參照字類

寺山	廢趾	行程	姫ガ	釋迦	潤ス	賈ナ	山僻	琵琶
差シ	聳ユ	ノリ	瀑ソ	迦カ	豪商	アキ	捕魚	湖コ
鬼ガ	山巔	城墟	靈異	嶽ダ	資望	ホソ	業務	恰モ
屹立	山巔	永祿	奇觀	八風	遙ニ	カケ	耕作	鯪魚
眺望	山脈	頃	鬱葱	岨多	ト	カケ	概シ	溝渠
頗佳	山脈	織田	瓦屋	溪澗	家貴	テ	テ	畧
山頂	石馬	氏	寺	僅ニ	蓋	オホ	實朴	畫リ
		掩襲	箕作	ト	增加	シ	商	リ
		被	山	佐目	ズル	ホク		民俗
				祈雨				

遠買原音句 申奇尔志

早 <small>カシ</small> 魁 <small>ガク</small>	支 <small>シ</small> 脈 <small>マク</small>	流 <small>リ</small> 怒 <small>ド</small> 漲 <small>チウ</small>	卒 <small>ソク</small> 然 <small>ゼン</small>	稀 <small>コ</small>	巡 <small>シン</small> 幸 <small>コウ</small>	朝鮮 <small>チウセン</small> 人 <small>ジン</small> 街 <small>カイ</small> 道 <small>ダウ</small>	安 <small>ア</small> 土 <small>ツチ</small>	見 <small>ミ</small> 新 <small>シン</small> 田 <small>デン</small>	宛 <small>アカ</small> モ	仙 <small>セン</small> 窟 <small>クツ</small>	新 <small>シン</small> 宮 <small>キウ</small>	阿 <small>ア</small> 彌 <small>ミ</small> 陀 <small>ダ</small> 堂 <small>ダウ</small>	川 <small>カハ</small> 南 <small>ナン</small>	小 <small>コ</small> 川 <small>カハ</small>
効 <small>カウ</small>	衝 <small>キウ</small> 路 <small>ロ</small>	流 <small>リウ</small> 没 <small>ボク</small>	濁 <small>ダク</small> 水 <small>スイ</small>	人 <small>ジン</small> 畜 <small>チク</small>	保 <small>ホ</small> 存 <small>ソン</small>	運 <small>ウン</small> 輸 <small>シュ</small>	湊 <small>ソウ</small> ル	出 <small>デ</small> 在 <small>ザイ</small> 家 <small>カ</small>	仙 <small>セン</small> 窟 <small>クツ</small>	新 <small>シン</small> 海 <small>カイ</small>	阿 <small>ア</small> 彌 <small>ミ</small> 陀 <small>ダ</small> 堂 <small>ダウ</small>	川 <small>カハ</small> 南 <small>ナン</small>	小 <small>コ</small> 川 <small>カハ</small>	
峽 <small>キョウ</small>	猛 <small>マウ</small> 烈 <small>リョウ</small>	患 <small>カン</small> 害 <small>ガイ</small>	奄 <small>エン</small> 至 <small>シ</small>	漂 <small>ヒョウ</small> 蕩 <small>ダウ</small>	能 <small>ノウ</small> 登 <small>トウ</small> 川 <small>カハ</small>	建 <small>ケン</small> 部 <small>ブ</small>	結 <small>ケツ</small> 構 <small>コウ</small> 壯 <small>ソウ</small> 麗 <small>レイ</small>	新 <small>シン</small> 海 <small>カイ</small>	新 <small>シン</small> 宮 <small>キウ</small>	主 <small>シュ</small> 眼 <small>ガン</small>	阿 <small>ア</small> 彌 <small>ミ</small> 陀 <small>ダ</small> 堂 <small>ダウ</small>	川 <small>カハ</small> 南 <small>ナン</small>	小 <small>コ</small> 川 <small>カハ</small>	
地 <small>チ</small> 獄 <small>ゴク</small> 越 <small>ゲツ</small>	甚 <small>ジン</small> 雨 <small>ウ</small>	奇 <small>キ</small> 異 <small>イ</small>	暴 <small>バウ</small> 雨 <small>ウ</small>	旅 <small>リョ</small> 客 <small>カク</small>	小 <small>コ</small> 港 <small>カウ</small> 津 <small>ジン</small>	伊 <small>イ</small> 庭 <small>テイ</small>	山 <small>サン</small> 路 <small>ロ</small>	新 <small>シン</small> 海 <small>カイ</small>	新 <small>シン</small> 宮 <small>キウ</small>	棉 <small>メン</small>	阿 <small>ア</small> 彌 <small>ミ</small> 陀 <small>ダ</small> 堂 <small>ダウ</small>	川 <small>カハ</small> 南 <small>ナン</small>	小 <small>コ</small> 川 <small>カハ</small>	
須 <small>ス</small> 田 <small>テン</small>	融 <small>リウ</small> 雪 <small>セツ</small>	一 <small>イチ</small> 滴 <small>テキ</small>	漂 <small>ヒョウ</small> 流 <small>リウ</small>	旅 <small>リョ</small> 客 <small>カク</small> 稍 <small>シヤウ</small>	小 <small>コ</small> 港 <small>カウ</small> 津 <small>ジン</small>	闔 <small>カウ</small> 郡 <small>クン</small>	乙 <small>ヨト</small> 女 <small>メ</small> 濱 <small>ハマ</small>	新 <small>シン</small> 海 <small>カイ</small>	新 <small>シン</small> 宮 <small>キウ</small>	棉 <small>メン</small>	阿 <small>ア</small> 彌 <small>ミ</small> 陀 <small>ダ</small> 堂 <small>ダウ</small>	川 <small>カハ</small> 南 <small>ナン</small>	小 <small>コ</small> 川 <small>カハ</small>	
正 <small>テイ</small> 瑞 <small>ズイ</small> 寺 <small>ジ</small>	乾 <small>カン</small> 涸 <small>コウ</small>	危 <small>キ</small> 險 <small>ケン</small>	架 <small>カ</small> 無 <small>ム</small> 貨 <small>カ</small> 橋 <small>キョウ</small>	旅 <small>リョ</small> 客 <small>カク</small> 稍 <small>シヤウ</small>	小 <small>コ</small> 港 <small>カウ</small> 津 <small>ジン</small>	闔 <small>カウ</small> 郡 <small>クン</small>	乙 <small>ヨト</small> 女 <small>メ</small> 濱 <small>ハマ</small>	新 <small>シン</small> 海 <small>カイ</small>	新 <small>シン</small> 宮 <small>キウ</small>	棉 <small>メン</small>	阿 <small>ア</small> 彌 <small>ミ</small> 陀 <small>ダ</small> 堂 <small>ダウ</small>	川 <small>カハ</small> 南 <small>ナン</small>	小 <small>コ</small> 川 <small>カハ</small>	
懸 <small>ケン</small> 流 <small>リウ</small>	驟 <small>ソウ</small>	測 <small>ソク</small> 磔 <small>セツ</small>	架 <small>カ</small> 無 <small>ム</small> 貨 <small>カ</small> 橋 <small>キョウ</small>	旅 <small>リョ</small> 客 <small>カク</small> 稍 <small>シヤウ</small>	小 <small>コ</small> 港 <small>カウ</small> 津 <small>ジン</small>	闔 <small>カウ</small> 郡 <small>クン</small>	乙 <small>ヨト</small> 女 <small>メ</small> 濱 <small>ハマ</small>	新 <small>シン</small> 海 <small>カイ</small>	新 <small>シン</small> 宮 <small>キウ</small>	棉 <small>メン</small>	阿 <small>ア</small> 彌 <small>ミ</small> 陀 <small>ダ</small> 堂 <small>ダウ</small>	川 <small>カハ</small> 南 <small>ナン</small>	小 <small>コ</small> 川 <small>カハ</small>	

躰 <small>タイ</small> 光 <small>カウ</small> 寺 <small>ジ</small>	種 <small>シュ</small> 村 <small>ムラ</small>	川 <small>カハ</small> 並 <small>ナヒ</small>	商 <small>シヤウ</small> 况 <small>キヤウ</small>	平 <small>ヘイ</small> 坂 <small>カ</small>	再 <small>サイ</small> 後 <small>ゴ</small>	代 <small>ダイ</small> 參 <small>サン</small> 街 <small>カイ</small> 道 <small>ダウ</small>	川 <small>カハ</small> 合 <small>カウ</small> 寺 <small>ジ</small>	居 <small>キ</small>
猪 <small>シ</small> 子 <small>コ</small>	就 <small>ジュ</small> 中 <small>チュウ</small>	巢 <small>サウ</small> 窟 <small>クツ</small>	寢 <small>イン</small> 高 <small>カウ</small> 尚 <small>シヤウ</small>	伊 <small>イ</small> 野 <small>ノ</small> 部 <small>ブ</small>	輻 <small>フク</small> 湊 <small>ソウ</small>	郡 <small>クン</small> 政 <small>テイ</small> 施 <small>シ</small> 行 <small>コウ</small> 以 <small>イ</small> 來 <small>ライ</small>	外 <small>トウ</small> 村 <small>ムラ</small>	肥 <small>ヒ</small> 沃 <small>ボク</small>
佐 <small>サ</small> 生 <small>セイ</small>	三 <small>サン</small> ッ <small>ツ</small> 谷 <small>コ</small>	原 <small>ゲン</small> 因 <small>イン</small>	都 <small>トウ</small> 會 <small>カイ</small>	商 <small>シヤウ</small> 估 <small>コ</small>	貴 <small>キ</small> 重 <small>ジュウ</small>	郡 <small>クン</small> 政 <small>テイ</small> 施 <small>シ</small> 行 <small>コウ</small> 以 <small>イ</small> 來 <small>ライ</small>	神 <small>ジン</small> 田 <small>テン</small>	豐 <small>ホウ</small> 熟 <small>ジュク</small>
河 <small>カハ</small> 曲 <small>キョク</small>	普 <small>フ</small> 光 <small>カウ</small> 寺 <small>ジ</small>	償 <small>シヤウ</small>	木 <small>キ</small> 流 <small>リウ</small>	富 <small>フ</small> 有 <small>ユウ</small>	姿 <small>セイ</small> 勢 <small>セイ</small>	郡 <small>クン</small> 政 <small>テイ</small> 施 <small>シ</small> 行 <small>コウ</small> 以 <small>イ</small> 來 <small>ライ</small>	妙 <small>ミョウ</small> 法 <small>ホウ</small> 寺 <small>ジ</small>	森 <small>シン</small> 林 <small>リン</small>
長 <small>チヤウ</small> 勝 <small>シヤウ</small> 寺 <small>ジ</small>	甲 <small>カウ</small> 崎 <small>キ</small>	裕 <small>ユ</small>	三 <small>サン</small> 俣 <small>ヘイ</small>	繁 <small>ハン</small> 華 <small>カ</small>	藝 <small>ゲイ</small> 娼 <small>カウ</small> 妓 <small>キ</small>	郡 <small>クン</small> 政 <small>テイ</small> 施 <small>シ</small> 行 <small>コウ</small> 以 <small>イ</small> 來 <small>ライ</small>	中 <small>チュウ</small> 小 <small>コ</small> 路 <small>ロ</small>	柴 <small>サイ</small> 薪 <small>シン</small>
神 <small>ジン</small> 鄉 <small>キヤウ</small>	來 <small>ライ</small> 迎 <small>カウ</small> 川 <small>ガハ</small>	勇 <small>ユウ</small> 進 <small>ジン</small>	下 <small>ゲ</small> 野 <small>ノ</small>	推 <small>スイ</small> 古 <small>コ</small> 帝 <small>テイ</small>	絲 <small>シ</small> 竹 <small>チク</small>	郡 <small>クン</small> 政 <small>テイ</small> 施 <small>シ</small> 行 <small>コウ</small> 以 <small>イ</small> 來 <small>ライ</small>	今 <small>イマ</small> 田 <small>ダ</small>	天 <small>テン</small> 然 <small>ゼン</small>
	龍 <small>リウ</small> 田 <small>テン</small>	親 <small>シン</small> 謂 <small>ク</small>			御 <small>ゴ</small>	郡 <small>クン</small> 政 <small>テイ</small> 施 <small>シ</small> 行 <small>コウ</small> 以 <small>イ</small> 來 <small>ライ</small>		生 <small>セイ</small> 活 <small>カク</small>

滋賀縣管内

神山郡誌

貧富 カ子モチ 依然 ゼシ 沃野 ヲキ 擁 シ 緇垣 ガキ 若狹 ナ 守 カ 封 ホ

地讓 カ 旅店 リヨ 交通 ヤ 開進 カイ 相谷 アヒ 蓼畑 タテ

紅葉尾 カ 耕種 カウ 收穫 シカ 支ル サ 採樵 サイ 摘茶 テキ 家計 カケ

資ク タ 岩魚 イ 勝ル マ 有序 イ 又新 マ 馨德 ケイ 英 エ

達 タ 榮昇 エイ 晚成 バン 育英 イク 共進 キ 里仁 リ 憲章 ケン

至若 シ 明新 メイ 啓發 ケイ 温恭 オン 獎達 ケイ 先行 セ 日就 ニ

育才 イク 盛昇 セイ 開晴 カイ 聯合 レツ 祭祀 サイ 神輿 カミ 雜 ザ

沓 ク 宏壯 カウ 本行寺 ホン 弘誓寺 クワ 許多 シヤ 田園 テン

灌 カン 趨 ク 灌漑 カン

參照字類 尾

明治十二年十二月九日版權免許

同 十三年一月刻成發兌

定價八錢

滋賀縣士族

編輯者 松浦果

近江國神崎郡山本村第二番地住

滋賀縣平民

出版人 小川義平

近江國滋賀郡外屋町第八番地住

發賣書林

彦根本町

小川九平

八日市

小杉文右衛門

辻村

山田嘉右衛門

能登川

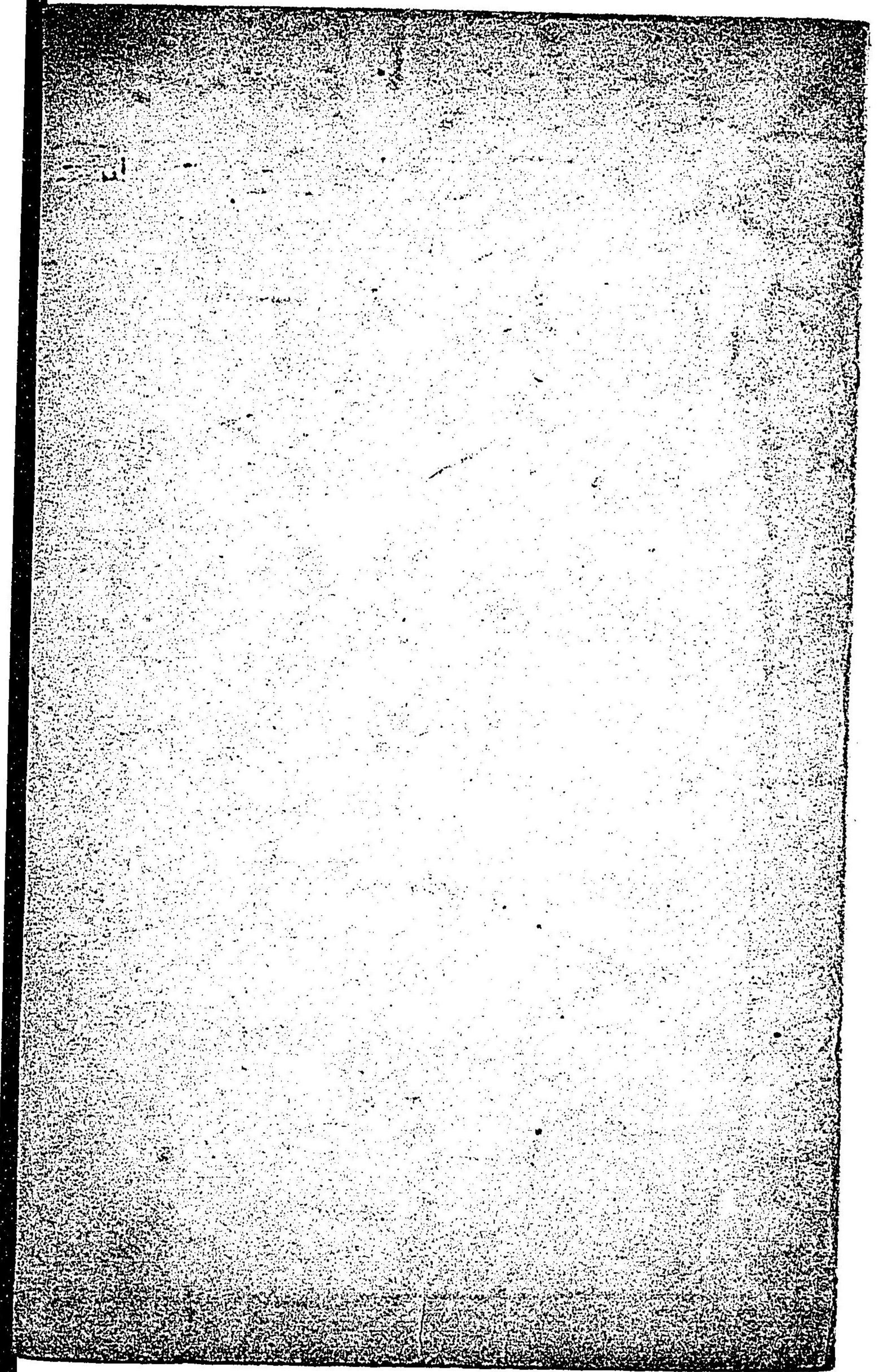
伊藤伊藏

愛知川

中村長治郎

高宮

北川太平



025469-000-1

特31-230

滋賀県管内神崎郡誌

松浦 果/編

M13

ADC-2924

