

手付119

C2
1113
37-010

東京府布達全書

類聚目錄大綱

| | | | | | | | | |
|--------|----|----|----|----|-------------|-----------|----|-------------|
| 第九 | 第八 | 第七 | 第六 | 第五 | 第四 | 第三 | 第二 | 第一 |
| 徵兵學校生徒 | 土木 | 舟車 | 營業 | 租稅 | 家祿公債 附貨幣 | 衛生 附生疫 | 戶籍 | 成規例則 附布達 |

| | |
|-----|-------|
| 第十 | 圖書出版 |
| 第十一 | 社寺 |
| 第十二 | 博覽會 |
| 第十三 | 街燈 |
| 第十四 | 禁制 |
| 第十五 | 裁判 |
| 第十六 | 流失遺失物 |
| 第十七 | 雜 |

| | |
|--------|-----------|
| 類聚目錄 | |
| 成規例則ノ部 | 附布達類 |
| 第貳拾八號 | 區務所新置ノ件 |
| 二十一丁 | |
| 第貳拾九號 | 各區書記新置ノ件 |
| 二十三丁 | |
| 第四拾三號 | 休暇日改定ノ件 |
| 百十七丁 | |
| 甲第貳拾六號 | 華族願屆差出方ノ件 |
| 百四十一丁 | |
| 甲第三拾六號 | |
| 百四十六丁 | |

| | |
|------------|-------|
| 墓地拂下取扱ノ件 | |
| 甲第七拾九號 | 百七十丁 |
| 平民改印届ノ件 | |
| 甲第九拾壹號 | 百七拾八丁 |
| 華族輩願伺差出方ノ件 | |
| 甲第九拾六號 | 百八十五丁 |
| 河岸地規則ノ件 | |
| 甲第九拾八號 | 百九十二丁 |
| 航海願書式改正ノ件 | |
| 甲第九拾九號 | 百九十三丁 |
| 華族令扶雇入届ノ件 | |

| | |
|---------------|-------|
| 甲第百零九號 | 二百丁 |
| 河岸地返納免許証書換ノ件 | |
| 甲第百拾壹號 | 同丁 |
| 本廳ニテ外務取扱ノ件 | |
| 甲第百貳拾八號 | 二百九丁 |
| 警視廳ト事務分割ノ件 | |
| 甲第百三拾貳號 | 二百十二丁 |
| 華族無位子弟願伺差出方ノ件 | |
| 甲第百四拾八號 | 二百廿五丁 |
| 總代人心得書ノ件 | |
| 乙第五號 | 二百四十丁 |

| | |
|------------|--------|
| 區戶長等月俸規則ノ件 | |
| 乙第拾貳號 | 二百四十二丁 |
| 孝子節婦等具狀文ノ件 | |
| 乙第拾九號 | 二百六十九丁 |
| 河岸地障塀取設方ノ件 | |
| 乙第拾七號 | 二百七十七丁 |
| 警視廳ト事務分割ノ件 | |
| 乙第拾六號 | 二百八十四丁 |
| 總代人撰舉ノ件 | |
| 乙第拾三號 | 二百九十一丁 |
| 諸願伺書式ノ件 | |

| | |
|-----------------|--------|
| 乙第拾八號 | 二百九十四丁 |
| 總代人心得書頒布ノ件 | |
| 乙第拾四號 | 二百九十八丁 |
| 金融ノ景況等取調ノ件 | |
| ○布達類 | |
| 乙第拾六號 | 二十九丁 |
| 呼出狀郵便ヲ以テ本人ニ直達ノ件 | |
| 乙第拾壹號 | 三十四丁 |
| 布告類配達各區割合ノ件 | |
| 乙第拾五號 | 百十八丁 |
| 呼出狀ニ用ル郵便びかき創製ノ件 | |

| | | |
|-------|------------|-------|
| 第五拾三號 | 府廳達書甲乙區別ノ件 | 百二十四丁 |
| 第五拾四號 | 布告類印刷代價ノ件 | 同丁 |
| 第五拾五號 | 同觸出受持地心得ノ件 | 同丁 |
| 甲第六拾號 | 開拓使布達追加ノ件 | 百六拾三丁 |
| 第拾號 | 戶籍ノ部 | 九丁 |

| | | |
|---------|----------------|--------|
| 甲第百號 | 死亡届書式ノ件 | 百九十三丁 |
| 同届出方ノ件 | | |
| 甲第百四拾壹號 | 戶籍上願戶長奧印ヲ要スルノ件 | 二百十八丁 |
| 甲第百四拾四號 | 標札心得ノ件 | 二百十九丁 |
| 甲第百五拾五號 | 士族家督相續出願期限ノ件 | 二百廿九丁 |
| 乙第貳拾號 | 弘前藩等ノ者戶籍調ノ件 | 二百四十六丁 |

| | | |
|--------|-------------|--------|
| 乙第三拾號 | 會尼編籍ノ件 | 二百五十二丁 |
| 乙第三拾三號 | 官員派出戶籍帳更正ノ件 | 二百五十三丁 |
| 乙第三拾四號 | 復籍人入費練替方ノ件 | 二百五十四丁 |
| 乙第四拾壹號 | 同上屆書式ノ件 | 二百五十八丁 |
| 乙第四拾六號 | 士族家督相續願ノ件 | 二百六十一丁 |
| 乙第四拾九號 | | 二百六十三丁 |

| | | |
|--------|-----------------|--------|
| 乙第五拾三號 | 静岡縣士族戶籍調ノ件 | 二百六十七丁 |
| 乙第五拾五號 | 後備軍ノ内養子許可ノ者届出ノ件 | 二百六十八丁 |
| 乙第五拾六號 | 送入籍書中出生年月記入ノ件 | 同丁 |
| 乙第五拾七號 | 死亡届出方注意ノ件 | 同丁 |
| 乙第六拾壹號 | 全戶失蹤ノ者遺物取調ノ件 | 二百七十一丁 |
| 乙第六拾壹號 | 戶籍届漏ノ者處分ノ件 | 二百七十一丁 |

| | |
|---------------|--------|
| 乙第六拾八號 | 二百七十六丁 |
| 一時別居下分籍別戶區別ノ件 | |
| 乙第七拾八號 | 二百八十七丁 |
| 戶主死沒後孤兒養子願ノ件 | |
| 乙第八拾號 | 同丁 |
| 戶籍上願屆書員數ノ件 | |
| 乙第八拾五號 | 二百九十三丁 |
| 區務所燒失ニ付戶籍調ノ件 | |
| 乙第九拾壹號 | 二百九十六丁 |
| 戶籍簿中朱黑書區別ノ件 | |

衛生ノ部 附牛疫類

| | |
|-------------|-------|
| 第四拾貳號 | 百十七丁 |
| 醫術開業願書式ノ件 | |
| 第五拾壹號 | 百二十二丁 |
| 價藥取締罰則追加ノ件 | |
| 甲第拾貳號 | 百三十三丁 |
| 病院第一分局開業ノ件 | |
| 甲第拾七號 | 百三十六丁 |
| 種痘醫規則心得方ノ件 | |
| 甲第拾八號 | 百三十七丁 |
| 天然痘流行ニ付豫防ノ件 | |

| | |
|---------------|-------|
| 甲第三拾號 | 百四十三丁 |
| 病院分局最寄ノ者種痘方ノ件 | |
| 甲第三拾貳號 | 百四十四丁 |
| 衛生局雜誌頒布ノ件 | |
| 甲第三拾三號 | 同丁 |
| 製藥免許手續ノ件 | |
| 甲第三拾四號 | 百四十五丁 |
| 病院～蘭人傭入ノ件 | |
| 甲第四拾五號 | 百五十一丁 |
| 私立病院設立願ノ件 | |
| 甲第五拾貳號 | 百五十四丁 |

| | |
|-----------------|-------|
| 種痘免狀事務取扱ノ件 | 百六十九丁 |
| 甲第七拾七號 | |
| 病死休解剖届出方ノ件 | |
| 甲第八拾七號 | 百七十五丁 |
| 病院第二假分局開設ノ件 | |
| 甲第九拾四號 | 百八十四丁 |
| 産婆教授所設置ノ件 | |
| 甲第九拾七號 | 百九十二丁 |
| 醫師藥舖假免狀下付ノ件 | |
| 甲第百貳拾貳號 | 二百六丁 |
| 當番醫死休檢案變死人届出方ノ件 | |

| | |
|---------------|--------|
| 甲第三百三十八號 | 二百十六丁 |
| 病院へ産婆入學ノ件 | |
| 甲第三百三十九號 | 二百十七丁 |
| 産婆試験ノ件 | |
| 乙第貳拾九號 | 二百五十二丁 |
| 阿片製造見本差出方ノ件 | |
| 乙第三拾貳號 | 二百五十三丁 |
| 米國ニ於テ醫術會議開設ノ件 | |
| 乙第三拾七號 | 二百五十六丁 |
| コレラ病患者取調ノ件 | |
| 乙第四拾貳號 | 二百五十九丁 |

| | |
|----------------|--------|
| 種痘豫防法説諭ノ件 | |
| 乙第四拾五號 | 二百六十一丁 |
| 醫師病院ニ就テ治術尋問ノ件 | |
| 乙第四拾七號 | 同丁 |
| 牛痘種繼所へ未痘兒差出方ノ件 | |
| 乙第七拾貳號 | 二百八十二丁 |
| 産婆教授所へ出頭日割ノ件 | |
| 乙第八拾七號 | 二百九十四丁 |
| 同授業日限ノ件 | |
| ○牛痘類 | |
| 第壹號 | 一丁 |

| | |
|-------------------|------|
| 牛病流行ノ件 | 十九丁 |
| 第貳拾七號 牛疫豫防法ノ件 | 三十丁 |
| 第拾七號 各大區牛醫撰定ノ件 | 同丁 |
| 第拾八號 病牛撲殺ノ件 | 三十一丁 |
| 第拾號 傳染牛疫景況ノ件 | 百十九丁 |
| 第拾八號 疫牛撲殺ノ件 | |

| | |
|------------------------|--------|
| 甲第拾三號 馬病發見ノ件 | 百七十九丁 |
| ○ 家祿公債ノ部 附貨幣 | |
| 甲第拾三號 還祿者ノ地所拂下ノ件 | 百六十八丁 |
| 乙第拾壹號 寄留廳ニテ金祿受取期限ノ件 | 二百四十七丁 |
| 乙第拾七號 平民終身祿下渡ノ件 | 二百五十一丁 |
| 乙第拾四號 | 二百九十二丁 |

寄留人金祿受取願日限ノ件

○公債

第四號

二、丁

新公債証書利札紛失ノ件

第拾四號

十一丁

秩祿公債証書落失ノ件

第拾六號

十二丁

遺失公債証書拾ヒ取人アリシ件

第拾七號

同丁

公債証書賣買手數ノ件

第拾壹號

二十六丁

秩祿公債証書騙取ノ件

第三拾貳號

二十七丁

同紛失ノ件

第三拾五號

二十九丁

同伴

第三拾九號

三十丁

騙取セラレシ公債証書發見ノ件

甲第拾四號

百三十五丁

新公債証書利金下渡ノ件

甲第拾貳號

百五十丁

秩祿公債証書利札紛失ノ件

| | |
|---------------|-------|
| 甲第四拾四號 | 同丁 |
| 新公債證書利金下渡濟ノ件 | |
| 甲第五拾六號 | 百五十六丁 |
| 舊公債證書賦札紛失ノ件 | |
| 甲第六拾貳號 | 百六十四丁 |
| 公債證書所持人印鑑差出ノ件 | |
| 甲第百零四號 | 百九十七丁 |
| 秩祿公債證書利金下渡ノ件 | |
| 甲第百貳拾三號 | 二百六丁 |
| 新舊公債證書利金下渡ノ件 | |
| 甲第百四拾號 | 二百十七丁 |

| | |
|-------------|--------|
| 舊公債證書竊取ノ件 | |
| 甲第百四拾三號 | 二百十八丁 |
| 公債證書利金下渡濟ノ件 | |
| 乙第九拾貳號 | 二百九十六丁 |
| 同證書拂下ノ件 | |
| ○貨幣 | |
| 第五拾六號 | 百二十六丁 |
| 墨西哥銀比較ノ件 | |
| 甲第百五拾四號 | 二百二十八丁 |
| 破損ノ紙幣引換ノ件 | |
| 乙第拾九號 | 二百四十五丁 |

| | |
|--------------|--------|
| 數字描改ノ紙幣取扱方ノ件 | |
| 乙第貳拾五號 | 二百五十丁 |
| 同伴 | |
| 乙第三拾八號 | 二百五十六丁 |
| 拾兩五兩札引換ノ件 | |
| ○ | |
| 租稅ノ部 | |
| 第三號 | 一丁 |
| 租稅延納處分ノ件 | |
| 第八號 | 六丁 |
| 海川船收稅期限ノ件 | |

| | |
|---------------------|-------|
| 第貳拾壹號 | 十三丁 |
| 府廳修繕費賦課ノ件 | |
| 第四拾四號 | 百十八丁 |
| 寺院墓地除稅ノ件 | |
| 第四拾七號 | 百十九丁 |
| 酒類請賣問屋收稅ノ件 | |
| 第五拾貳號 | 百二十三丁 |
| 諸車府稅徵收ノ件 | |
| 甲第壹號 | 百二十六丁 |
| 官有地拂受人代金皆納前地券授與不致ノ件 | |
| 甲第拾三號 | 百三十三丁 |

| | |
|-------------|--------|
| 府稅收納期限改正ノ件 | 百三十六丁 |
| 甲第拾六號 | |
| 同上布達追加ノ件 | |
| 甲第八拾六號 | 百七十四丁 |
| 西洋形荷車收稅ノ件 | |
| 甲第百四拾六號 | 二百二十三丁 |
| 相撲營業者收稅ノ件 | |
| 甲第百四拾七號 | 二百二十四丁 |
| 劇場茶屋收稅方改正ノ件 | |
| 甲第百四拾九號 | 二百二十六丁 |
| 大弓半弓等收稅ノ件 | |

| | |
|-----------------|--------|
| 甲第百拾貳號 | 二百二十七丁 |
| 材木間屋收稅ノ件 | |
| 乙第貳號 | 二百三十九丁 |
| 檢査ノ節諸酒營業人酒桶區別ノ件 | |
| 乙第拾壹號 | 二百四拾貳丁 |
| 藝妓等收稅方改正ノ件 | |
| 乙第拾三號 | 二百四十三丁 |
| 旅人宿鑑札料納方更正ノ件 | |
| 乙第貳拾貳號 | 二百四十七丁 |
| 烟草營業人收稅ノ件 | |
| 乙第貳拾八號 | 二百五十一丁 |

| | |
|---------------|--------|
| 官員派出印紙貼用簿調查ノ件 | |
| 乙第三拾壹號 | 二百五十二丁 |
| ・賦課金小當忽止ノ件 | |
| 乙第三拾六號 | 二百五十四丁 |
| 車稅上納証書式ノ件 | |
| 乙第四拾四號 | 二百六十丁 |
| 府廳修繕費賦課ノ件 | |
| 乙第五拾壹號 | 二百六十四丁 |
| 諸酒釀造稅收納平均相場ノ件 | |
| 乙第六拾號 | 二百七十一丁 |
| 同營業稅收入日割ノ件 | |

| | |
|---------------|--------|
| 乙第六拾四號 | 二百七十五丁 |
| 西洋形荷車國稅收納金額ノ件 | |
| 乙第六拾五號 | 同丁 |
| 質渡世廢業者取高稅上納ノ件 | |
| ○ | |
| 營業ノ部 | |
| 第拾八號 | 十二丁 |
| 貸座敷及娼妓營業願ノ件 | |
| 第拾九號 | 十三丁 |
| 三業取締事務ノ件 | |
| 第貳拾三號 | 十四丁 |

| | |
|---------------|-------|
| 貸座敷等營業地ニ係ル願ノ件 | |
| 第貳拾四號 | 十五丁 |
| 度量衡検査日割ノ件 | |
| 第三拾號 | 二十四丁 |
| 舷燈製造及販賣規則ノ件 | |
| 甲第拾壹號 | 百三十三丁 |
| 兩替渡世新規開業ノ件 | |
| 甲第三拾八號 | 百四十六丁 |
| 貨物回漕規則中改正ノ件 | |
| 甲第四拾壹號 | 百四拾七丁 |
| 度量衡賣捌人増員ノ件 | |

| | |
|----------------|--------|
| 甲第五拾五號 | 百五十五丁 |
| 古着類商賣結社規則改正ノ件 | |
| 甲第百零七號 | 百九十九丁 |
| 生糸賣買鑑札渡方規則追加ノ件 | |
| 乙第三號 | 二百三十九丁 |
| 旅人宿規則中消册ノ件 | |
| 乙第七號 | 二百四十丁 |
| 同件 | |
| 乙第八號 | 二百四十一丁 |
| 劇場茶屋等ニ鑑札下付ノ件 | |
| 乙第貳拾三號 | 二百四十八丁 |

| | |
|-----------------|--------|
| 材木類取扱方規則ノ件 | |
| 乙第六拾貳號 | 二百七十二丁 |
| 酒類釀造皆濟届書式ノ件 | |
| 乙第九拾三號 | 二百九十七丁 |
| 米油商人等賣買金高取調ノ件 | |
| 乙第九拾六號 | 二百九十八丁 |
| 無檢印ノ度量衡ヲ不用様説諭ノ件 | |
| ○ | |
| 舟車ノ部 | |
| 甲第貳號 | 百二十七丁 |
| 諸船ニ用ル旗章届出方ノ件 | |

| | |
|---------------|--------|
| 甲第八拾三號 | 百七十三丁 |
| 大森驛へ停車場設置ノ件 | |
| 甲第百拾八號 | 二百四丁 |
| 船持共名札該船ニ打付ノ件 | |
| 甲第百貳拾四號 | 二百六丁 |
| 諸船檢印願ノ件 | |
| 甲第百六拾壹號 | 二百三十八丁 |
| 副線氣車發着時限ノ件 | |
| 乙第拾六號 | 二百四拾四丁 |
| 人力車讓渡届漏ノ分申立ノ件 | |
| 乙第四拾三號 | 二百五十九丁 |

| | |
|------------|--------|
| 入港船募金ノ件 | |
| 乙第四拾八號 | 二百六十二丁 |
| 渡船場掲札書改ノ件 | |
| 乙第八拾九號 | 二百九十五丁 |
| 入港船募金ノ件 | |
| 土木ノ部 | |
| 第拾五號 | 十一丁 |
| 官員派出府下實測ノ件 | |
| 第貳拾號 | 十三丁 |
| 大川橋工事着手ノ件 | |

| | |
|-----------------|--------|
| 第四拾九號 | 百二十丁 |
| 玉川神田分水ノ件 | |
| 甲第三號 | 百二十八丁 |
| 修路入費ノ件 | |
| 甲第六號 | 百三十一丁 |
| 道路全幅トモ府廳ニ於テ修繕ノ件 | |
| 甲第貳拾號 | 百三十七丁 |
| 修路入費ノ件 | |
| 乙第拾七號 | 二百四拾四丁 |
| 往還横切下水浚方ノ件 | |
| 乙第貳拾四號 | 二百四十九丁 |

| | |
|-------------|--------|
| 工學寮生徒實地測量ノ件 | |
| 乙第五拾八號 | 二百六十九丁 |
| 測量高低表附刻ノ件 | |
| 乙第七拾四號 | 二百八十四丁 |
| 自費修路注意ノ件 | |
| ○ | |
| 徵兵及學校生徒ノ部 | |
| 甲第三百三十六號 | 二百十四丁 |
| 水兵徵募ノ件 | |
| 乙第拾五號 | 二百四十四丁 |
| 徵兵引纏方ノ件 | |

| | |
|---------------|--------|
| 乙第三拾九號 | 二百五十六丁 |
| 國民軍人員死沒屆書式ノ件 | |
| 乙第五拾號 | 二百六十三丁 |
| 徵兵調ノ件 | |
| 乙第五拾貳號 | 二百六十五丁 |
| 同條款中改正ノ件 | |
| 乙第五拾四號 | 二百六十七丁 |
| 船長等試驗ノ件 | |
| 乙第六拾九號 | 二百七十七丁 |
| 國民軍人員調方達中刪字ノ件 | |
| 乙第七拾三號 | 二百八十二丁 |

| | |
|-------------|--------|
| 所刑濟軍人旅次証書ノ件 | |
| 乙第七拾五號 | 二百八十四丁 |
| 國民軍取調ノ件 | |
| 乙第八拾貳號 | 二百九十丁 |
| 徵兵令參考中改正ノ件 | |
| 乙第九拾號 | 二百九十六丁 |
| 徵兵使派出ノ件 | |
| ○學校生徒 | |
| 甲第七號 | 百三十一丁 |
| 教導團生徒召募ノ件 | |
| 甲第貳拾三號 | 百三十九丁 |

| | |
|--------------|-------|
| 女子師範校生徒召募ノ件 | |
| 甲第四拾號 | 百四十七丁 |
| 教導團生徒召募延期ノ件 | |
| 甲第五拾七號 | 百五十七丁 |
| 勸業寮農學場生徒入學ノ件 | |
| 甲第六拾四號 | 百六十五丁 |
| 教導團生徒召募ノ件 | |
| 甲第七拾號 | 百六十七丁 |
| 海軍機關科生徒召募ノ件 | |
| 甲第七拾八號 | 百六十九丁 |
| 勸業寮獸醫生徒召募ノ件 | |

| | | |
|---------|---------------|-------|
| 甲第八拾貳號 | 商法講習所移轉學則改正ノ件 | 百七十二丁 |
| 甲第八拾九號 | 師範學校生徒入學ノ件 | 百七十五丁 |
| 甲第百拾五號 | 海軍測量科生徒召募ノ件 | 二百〇二丁 |
| 甲第百貳拾七號 | 師範學校生徒入學ノ件 | 二百〇九丁 |
| 甲第百三拾七號 | 同校改稱ノ件 | 二百十六丁 |
| 甲第百四拾貳號 | | 二百十八丁 |

| | | |
|-----------|-------------|-------|
| 教導園生徒召募ノ件 | 二百廿二丁 | |
| 甲第百四拾五號 | 師範校女子生徒召募ノ件 | 二百廿六丁 |
| 甲第百五拾號 | 同校生徒召募ノ件 | |
| 圖書出版ノ部 | | |
| 第貳號 | 圖書刻成納本ノ件 | 一丁 |
| 第六號 | 同上府廳へ不及納本ノ件 | 三丁 |

| | | |
|---------|---------------|--------|
| 甲第七拾四號 | 彫畫團扇類上納方ノ件 | 百六十九丁 |
| 甲第百零八號 | 納本屆ノ件 | 百九十九丁 |
| 甲第百五拾九號 | 舊藩事蹟關係ノ書冊取調ノ件 | 二百三十丁 |
| 乙第八拾壹號 | 出版セラル圖書取調ノ件 | 二百八十九丁 |
| ○ | | |
| 社寺ノ部 | | |
| 甲第百五拾三號 | | 百五十四丁 |

| | | |
|-----------------|---------------|--------|
| 私有地内衆庶參詣ノ神社取調ノ件 | | |
| 甲第百貳拾壹號 | 社寺領上地下渡出願期限ノ件 | 二百〇五丁 |
| 甲第百貳拾六號 | 教導職區分ノ件 | 二百〇八丁 |
| 甲第百五拾八號 | 寺院建物等抵當ノ件 | 二百三十丁 |
| 乙第貳拾六號 | 他管ニ跨ル社寺地取調ノ件 | 二百五十丁 |
| 乙第六拾七號 | 廢合社寺届出方ノ件 | 二百七十六丁 |

乙第七拾九號

二百八十七丁

社務受渡規則ノ件

乙第九拾五號

二百九十八丁

山野路傍ノ神祠等取調ノ件

○ 博覽會ノ部

甲第貳拾七號

百四十一丁

開拓使構内ニ博物場設置ノ件

甲第六拾六號

百六十六丁

博物館縦覧日變更ノ件

甲第百零五號

百九十八丁

博覽會出品願書式ノ件

乙第壹號

二百三十八丁

博覽會興行ノ件

乙第六拾三號

二百七十三丁

同出品世話掛人名ノ件

乙第七拾七號

二百八十六丁

同會開設ニ付木竹品取調ノ件

○ 街燈ノ部

甲第四號

百三十丁

ランプ入費ノ件

| | | |
|--------|---------|-------|
| 甲第九號 | 瓦斯燈入費ノ件 | 百三十二丁 |
| 甲第貳拾壹號 | 瓦斯燈入費ノ件 | 百三十九丁 |
| 甲第貳拾八號 | ランプ入費ノ件 | 百四十二丁 |
| 甲第四拾三號 | 瓦斯燈入費ノ件 | 百五十丁 |
| 甲第五拾號 | ランプ入費ノ件 | 百五十三丁 |
| 甲第六拾三號 | | 百六十四丁 |

| | | |
|---------|------------|-------|
| 瓦斯燈入費ノ件 | | 百六十七丁 |
| 甲第六拾八號 | ランプ入費ノ件 | 百七十一丁 |
| 甲第八拾壹號 | 瓦斯並ランプ入費ノ件 | 百八十四丁 |
| 甲第九拾五號 | 街燈入費ノ件 | |
| 甲第百貳拾五號 | 同件 | 二百〇七丁 |
| 甲第百三拾五號 | 同件 | 二百十三丁 |

甲第百五拾三號

二百二十七丁

同件

○ 禁制ノ部

第九號

八丁

行幸ノ際訴狀等ヲ不可差出ノ件

第四拾六號

百十八丁

願書等ニ「インキ」ヲ不可用ノ件

甲第五號

百三十丁

上野公園内ニテ立賣禁止ノ件

甲第貳拾五號

百四十丁

兔取締規則改正ノ件

甲第三拾壹號

百四十三丁

牛豚肉辻賣禁止ノ件

甲第四拾七號

百五十二丁

造船所ニ於テ修覆代金未納ノ者出帆不成ノ件

甲第四拾八號

同丁

手紙使等看板揭示不成ノ件

甲第五拾壹號

百五十四丁

舶來染粉ヲ以テ飲食物ニ着色不成ノ件

甲第百〇三號

百九十七丁

寄席ニテ類劇所業禁止ノ件

甲第百三拾四號 二百十三丁
 夢想等ヲ以テ施藥禁止ノ件
 甲第百五拾壹號 二百廿七丁
 萬歲厄拂等禁止ノ件
 甲第百五拾六號 二百廿九丁
 私郵内ノ神佛堂衆庶參拜停止ノ件
 甲第百五拾七號 同丁
 無撥印ノ度量衡舊器ヲ不可用ノ件
 乙第百四號 二百三十九丁
 寄席ニテ類劇所業禁止ノ件
 乙第百九號 二百四十一丁

居留地外ニ外國人同居不成ノ件
 乙第拾號 同丁
 祭典ノ節異体參詣不成ノ件
 乙第拾八號 二百四十五丁
 吹矢鷄卵等ヲ與フヲ禁止ノ件
 乙第拾五號 二百五十四丁
 他管ニ持出シ佛像開帳禁止ノ件
 乙第拾四號 二百五十七丁
 海軍省外郭門通行禁止ノ件
 乙第拾六號 二百七十六丁
 富興行禁止ノ件

○ 裁判ノ部

第貳拾六號

十八丁

代言人願狀ノ件

甲第拾號

百三十二丁

裁判所昇降時限變更ノ件

甲第貳拾貳號

百三十九丁

同第一支廳燒失ノ件

甲第四拾六號

百五十二丁

同休暇ノ件

甲第四拾九號

百五十三丁

同第一支廳事務取扱位置ノ件

甲第六拾五號

百六十六丁

同昇降時限變更ノ件

甲第百〇六號

百九十九丁

同所長更迭ノ件

甲第百拾三號

二百〇一丁

同昇降時限變更ノ件

甲第百拾六號

二百〇二丁

區裁判所取扱假規則ノ件

甲第百拾七號

二百〇三丁

同所改稱ノ件

乙第六號

二百四十丁

保管中悔悟ノ者取調ノ件

乙第拾四號

二百四十三丁

代言人履歷ノ件

○

遺失流失物ノ部

第五號

二丁

巡查某印鑑遺失ノ件

第拾壹號

十丁

亞國商船沈沒ノ件

第拾貳號

同丁

牛馬賣買鑑札竊取ノ件

第拾三號

同丁

帆檣漂着ノ件

第貳拾貳號

十四丁

漂流船拾取人ノ件

第貳拾五號

十八丁

傳聞船漂着ノ件

第拾四號

二十八丁

印鑑遺失ノ件

甲第八號

百三十一丁

漁船所在不知ノ件

| | | |
|----------|----------|-------|
| 甲第拾五號 | 商船所在不知ノ件 | 百三十六丁 |
| 甲第拾九號 | 同件 | 百三十七丁 |
| 甲第貳拾四號 | 同件 | 百四十丁 |
| 甲第貳拾九號 | 同件 | 百四十三丁 |
| 甲第三拾九號 | 同件 | 百四十六丁 |
| 諸鑑札遺失届ノ件 | | |
| 甲第八拾號 | | 百七拾丁 |

| | | |
|------------|--|-------|
| 生系賣買鑑札遺失ノ件 | | |
| 甲第八拾四號 | | 百七十三丁 |
| 牛馬賣買鑑札遺失ノ件 | | |
| 甲第八拾五號 | | 百七十四丁 |
| 同件 | | |
| 甲第九拾貳號 | | 百七十八丁 |
| 同件 | | |
| 甲第百〇壹號 | | 百九十六丁 |
| 同件 | | |
| 甲第百拾號 | | 二百丁 |
| 生系賣買鑑札遺失ノ件 | | |

| | |
|---------------|-------|
| 甲第百十四號 | 二百〇一丁 |
| 牛馬賣買鑑札遺失ノ件 | |
| 甲第百貳拾號 | 二百〇五丁 |
| 同伴 | |
| 甲第百三拾三號 | 二百十二丁 |
| 諸鑑札遺失届方達追加ノ件 | |
| ○ | |
| 雜部 | |
| 第七號 | 三丁 |
| 海軍徒刑戒役人衣服雛形ノ件 | |
| 第三拾三號 | 二十八丁 |

| | |
|-----------------|-------|
| 朝鮮國卜條約更換ノ件 | |
| 第五拾號 | 百二十丁 |
| 貯金預郵便請取所地名ノ件 | |
| 甲第三拾五號 | 百四十五丁 |
| 郵便切手見本區務所渡ノ件 | |
| 甲第三拾七號 | 百四十六丁 |
| 御發輦ニ付休暇ノ件 | |
| 甲第五十四號 | 百五十五丁 |
| 郵便切手見本區務所渡ノ件 | |
| 甲第五拾八號 | 百六十三丁 |
| 內務省甲第拾貳號別冊區長渡ノ件 | |

| | |
|------------------|-------|
| 甲第五拾九號 | 同丁 |
| 太政官第九拾四號別冊區長渡ノ件 | |
| 甲第六拾壹號 | 同丁 |
| 內務省甲第拾八號別冊區長渡ノ件 | |
| 甲第六拾七號 | 百六十六丁 |
| 同省甲第貳拾壹號別冊區長渡ノ件 | |
| 甲第六拾九號 | 百六十七丁 |
| 蠶種免許印紙見本區長渡ノ件 | |
| 甲第七拾壹號 | 百六十八丁 |
| 內務省甲第貳拾貳號別冊區長渡ノ件 | |
| 甲第七拾貳號 | 同丁 |

| | |
|--------------|-------|
| 郡界更正書區長渡ノ件 | 百六十九丁 |
| 甲第七拾五號 | |
| 版權所有書目區長渡ノ件 | |
| 甲第七拾六號 | 同丁 |
| 銀行條例區長渡ノ件 | |
| 甲第八拾八號 | 百七十五丁 |
| 海軍官等表區長渡ノ件 | |
| 甲第九拾號 | 百七十六丁 |
| 會議所附屬地入札拂ノ件 | |
| 甲第百〇貳號 | 百九十七丁 |
| 郵便にかき見本戸長渡ノ件 | |

| | |
|-----------------|--------|
| 甲第百拾貳號 | 二百〇一丁 |
| 千田權參事昇級ノ件 | |
| 甲第百拾九號 | 二百〇四丁 |
| 皇族大禮服制圖區長渡ノ件 | |
| 甲第百貳拾九號 | 二百十二丁 |
| 村市分合書冊區長渡ノ件 | |
| 甲第百三拾號 | 同 丁 |
| 博覽會出品區分目錄區長渡ノ件 | |
| 甲第百三拾壹號 | 同 丁 |
| 本署曆貼用印紙見本區務所渡ノ件 | |
| 甲第百六拾號 | 二百三十八丁 |

| | |
|---------------|--------|
| 郵便規則區務所渡ノ件 | |
| 乙第七拾壹號 | 二百八十一丁 |
| 外國菓樹分賦ノ件 | |
| 乙第八拾六號 | 二百九十三丁 |
| 電信配達人届先ノ者承合ノ件 | |

明治九年 東京府布達全書

○第壹號

一月八日

市在各區 區長 戶長

四ツ谷内藤新宿勸業寮出張所内畜牛去ル十二月
廿三日以來不食ニシテ眼口鼻孔等ヨリ臭氣之濃
汁ヲ出シ水濁數行斃牛廿餘頭ニ及ヒ其外傳染病
流行之趣相聞候條寮牛場外氣流通ハ勿論取扱向
夫々注意候様各區營業之者へ至急無洩通達可致
且自然病牛等有之候ハ、其時々無遺漏事狀可届
出此旨相達候事

但本文同所へ孳尾等之爲牽附候儀ハ追而報知

候迄見合可申事

○第二號

一月廿九日

市在各區 區戶長

圖書刻成納本之儀昨八年^{十一月}內務省甲第二十三号
布達之趣モ有之ニ付自今本廳へ差出ニ不及同省
へ直ナニ可致納本此旨可及告示者也

○第三號

二月三日

市在各區 區戶長

太政官第三号第四号布告地租歩逋徵收期限及

延納所分之儀公布相成候ニ付而者市街地租其他
稅期是迄之通上納可致分ト雖モ其期限相怠リ候
節ハ右ニ照準所分候條心得違之者無之様各村町
一同之者へ厚ク可致諭達尤大藏省第五則ノ如ク
自然水火災等ニ罹リ止ムヲ得サル事故有之上ハ
篤ト取調豫メ可申出候事

○第四號

二月三日

市在各區 區戶長

新公債證書

一五拾圓券裁取小札

貳枚

但明治八年分金貳圓札
一貳拾五圓券同斷

壹枚

但前同斷金壹圓札

右者第一大區四小區新乘物町土屋儀右衛門所有之處昨八年利子附與之際切裁小札紛失之旨届出候條右種類利札見當り候ハ、速ニ當府出納課公債掛へ可申出此旨各區無遺漏可相達事

○第五號

二月三日

市在各區 區戶長

新川縣三等巡查渡瀬恆政儀昨八年十二月廿四日

同管下富山市中巡回先ニ於テ別紙寫之印鑑遺失候旨同縣ヨリ廻達有之候間右印鑑所持徘徊スル者見聞候ハ、直ニ其最寄警視分署へ可訴出此旨可及告示者也

別紙

第貳拾壹号

新川縣警察掛
新川縣警察掛
三等巡查渡瀬恆政

○第六號

二月五日

市在各區 區戶長

圖書出板之者刻成之上内務省へ納本之節是迄府廳へモ一部ツ、相納來候得共今後別段府廳へ納本ニハ不及候條都テ第一号ヲ以相達置候通可心得此旨可及告示者也

○第七號

二月五日

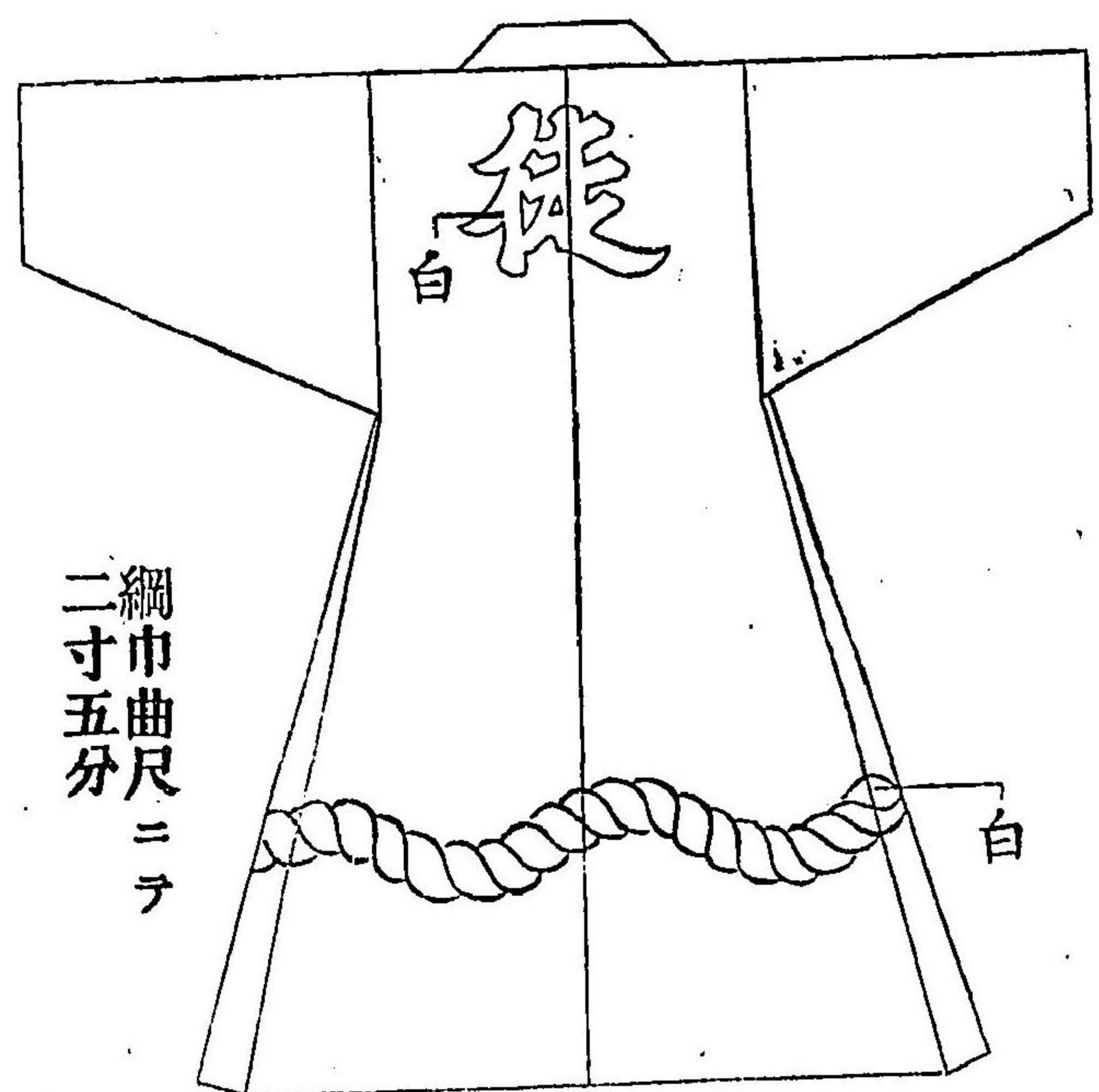
朱引内各區區戶長

海軍省裁判所ニ於テ申付相成候徒刑并戒役人ノ儀畫間驅役ノ節別紙雛形之法皮股引爲相用候旨同省ヨリ達越ニ付爲心得可及告示者也

別紙

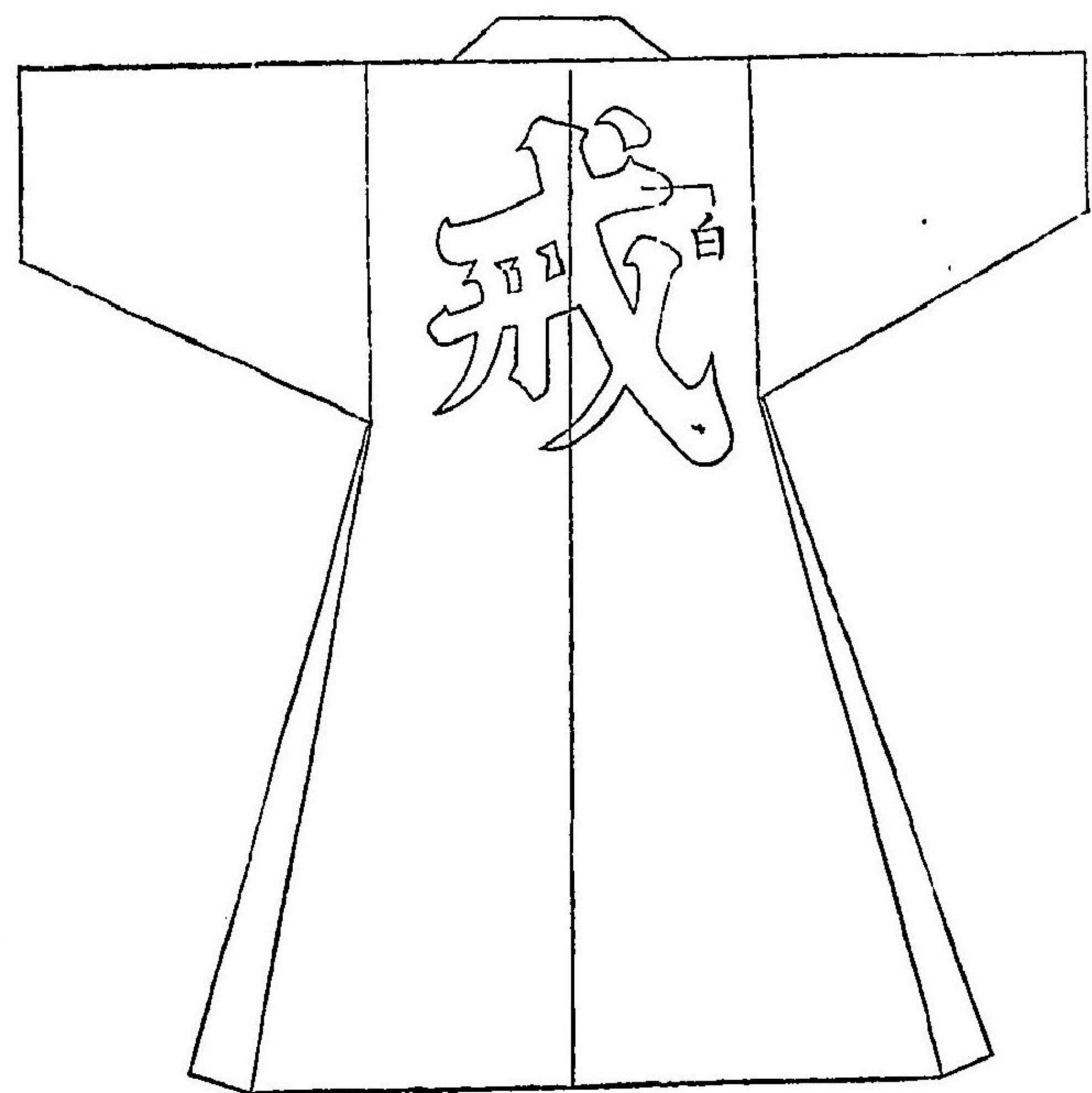
徒刑人法被
柿色地

徒ノ字并ニ
綱白ニ出ス



綱巾曲尺ニテ
二寸五分

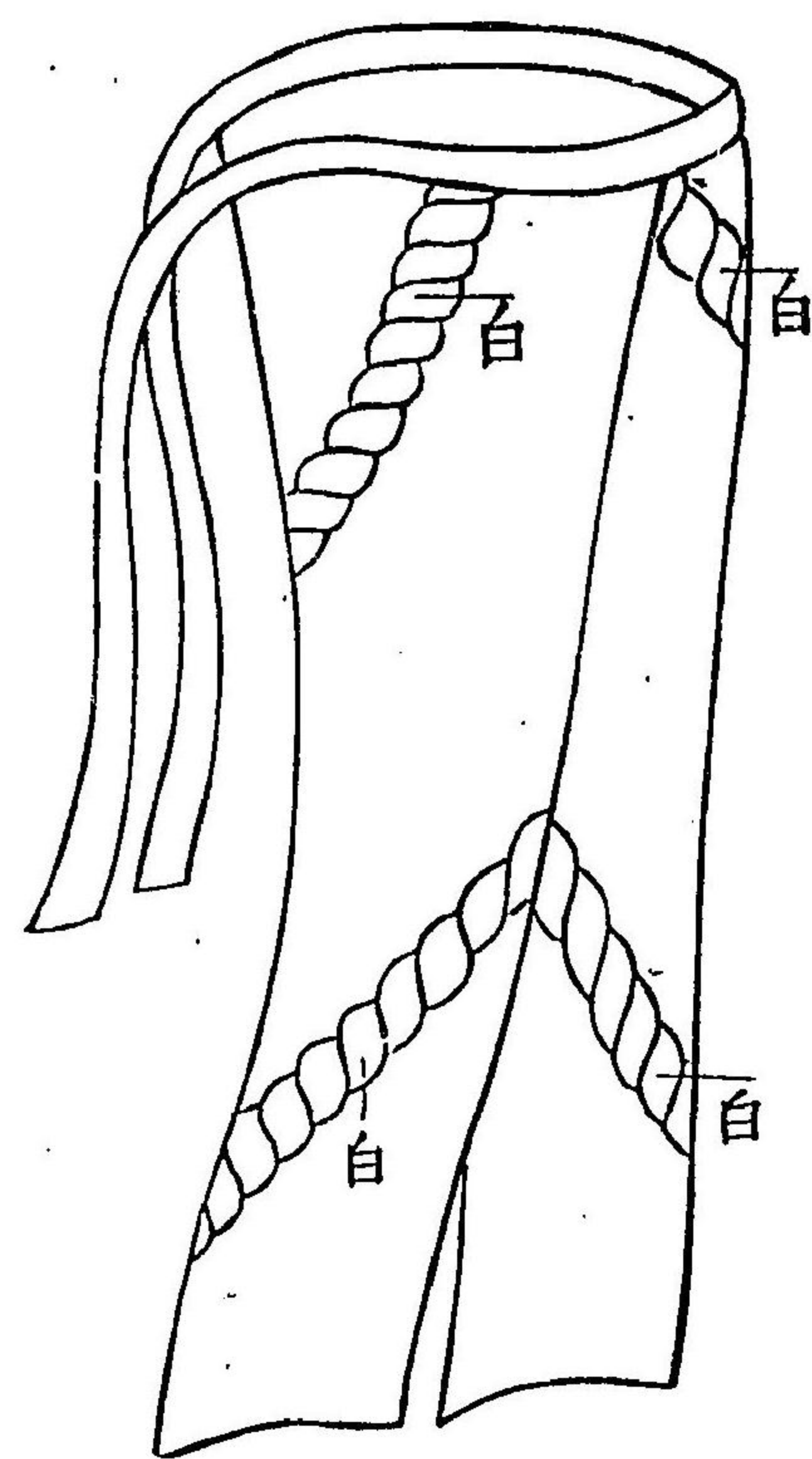
地木綿
色柿色



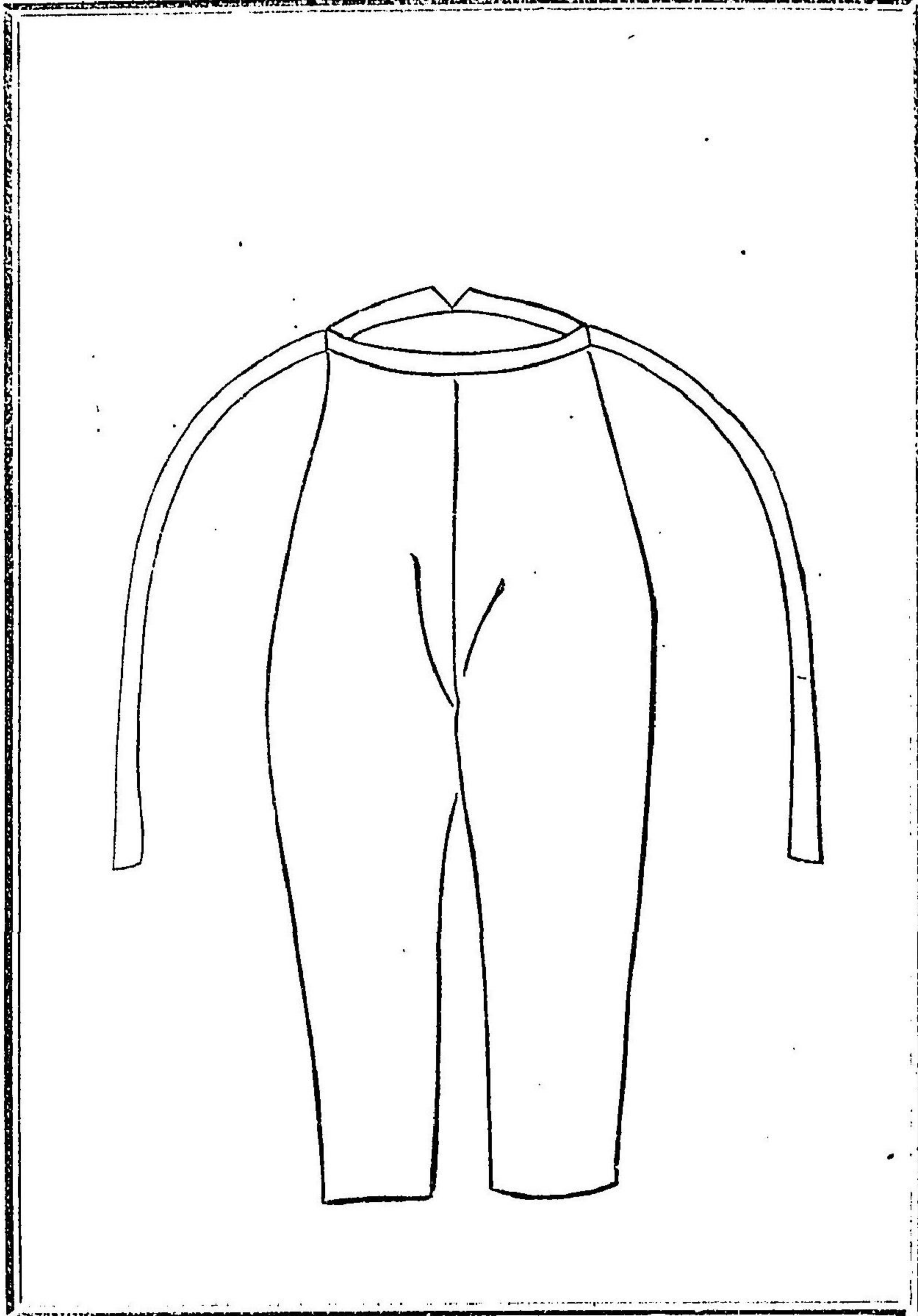
戒字八寸四方ニ染ヌク但鯨尺

五

同股引
色同



綱巾曲尺ニテ一寸五分



○第八號

二月九日

市在各區區戶長

明治九年分海川船收稅期限別紙日割之通相定候
 條無遲滯當府租稅課へ上納可致此旨可及告示者
 也

別紙

第一大區

二月二十日

四五小區

同 廿二日

六七小區

同 廿三日

八九小區

同 廿四日

十小區

同 廿五日

同 廿七日

同 廿八日

| | | |
|------|-----|-----------|
| 同 | 廿九日 | 十一十二十三小區 |
| 三月二日 | | 十四小區 |
| 同 | 三日 | 十五小區 |
| 同 | 四日 | 十六小區 |
| 第二大區 | | |
| 三月五日 | | 貳三五六七八九小區 |
| 同 | 七日 | 拾十一十二小區 |
| 第三大區 | | |
| 三月八日 | | 四五小區 |
| 第四大區 | | |
| 三月九日 | | 貳三四五小區 |

| | | |
|-------|-----|----------|
| 同 | 十日 | 六七九十一小區 |
| 第五大區 | | |
| 三月十二日 | | 壹二三四小區 |
| 同 | 十三日 | 五六七八小區 |
| 同 | 十四日 | 九十十一十二小區 |
| 第六大區 | | |
| 三月十五日 | | 壹小區 |
| 同 | 十八日 | 二三四小區 |
| 同 | 十九日 | |
| 同 | 廿日 | 五小區 |
| 同 | 廿二日 | 六小區 |

同 廿三日 七八小區

第七大區

同 三月廿四日 二小區

同 三月廿五日

同 三月廿七日 三小區

同 三月廿八日

同 三月廿九日 三小區

同 三月三十日

同 四月三十一日 四小區

同 四月二日

同 四月四日 五七小區

同 四月五日

同 四月七日 五六小區

第九大區

同 四月五日 一三四小區

同 四月七日 五六小區

第十大區

同 四月八日 一三四小區

同 四月九日 五小區

同 四月十二日 六小區

第十一大區

同 四月十三日 一小區

同 四月十四日

同 四月十五日 二小區

同 四月十七日

同 四月十八日 三小區

同 四月十九日

同 四月二十日 四小區

同 四月廿二日

| | | | |
|-----|-----|-----|-----|
| 同 | 同 | 同 | 同 |
| 廿三日 | 廿四日 | 廿五日 | 廿七日 |
| 五小區 | 六小區 | | |

○第九號

二月十日

市在各區 區戶長

近來 行幸之節御途中ニ於テ突然儀仗内へ衝入
 シ訴狀建言書之類差出候者往々有之右ハ國律ニ
 モ明載有之儀ニテ甚以不相濟次第ニ候得共小民
 共情事切迫ノ餘リ心得違ニ依リ終ニ罪科ニ相觸
 レ候様ニテハ愍然ノ至ニ候條向後右様心得違之

者無之様可致旨正院ヨリ各府縣廳へ御達相成右
 ハ全ク訴願建言等ハ規則ニ依リ其筋へ差出候へ
 ハ取上ケ可相成儀ヲモ不相辨處ヨリ心得違候事
 ニ可有之候條區内無洩可及懇諭事

○第十號

二月十日

市在各區 區戶長

醫師施治之患者死去届之儀明治八年三月當府第
 六號同四月第十八號ヲ以相違置候處向後届書式
 左之通相認可届出旨各區醫師之者へ無遺漏可告
 諭事

但届日限ノ儀ハ兼テ達ノ通可心得事

死亡届 料紙半紙二ツ折

東京府第何大區何小區何町村

他管下ノ者ハ本籍ニ書入ルベシ

何某父母兄弟妻子

病名 年號月日死

何業何職 姓 年 名 齡

右ハ私施治之患者ニ候處死去候間此段御届申上候也

東京府第何大區何小區何町番地

他管下ノ者ハ本籍ニ書入ルベシ

年號月日 醫師 姓名 印

東京府權知事楠本正隆殿

○第十一號

二月十日

沿海各區 區戶長

亞國帆前商船ソルプライス号本月七日神奈川縣下相州三浦郡鴨居郵地先字不動崎沖合ニ於テ沈覆候條船具并諸貨物等流失モ難計趣同縣ヨリ報知ニ付自然管下へ漂着候ハ、引揚置早々可申出此旨可告諭事

○第十二號

二月十三日

市在各區 區戶長

滋賀縣管下犬上郡第二十區廣野村川口忠三郎所

持牛馬賣買鑑札賊難ニ逢ヒ被盜取候趣キ同縣ヨリ通知ニ付自然右人名之鑑札所持之者見聞候ハ取押置最寄警視分署へ可届出此旨可及告示者也

○第十三號

二月十三日

市在各區 區戶長

本年一月廿四日神奈川縣下第十五大區三小區鴨居村海岸へ櫓壹本漂着候ニ付引揚置候旨同縣ヨリ報知ニ付流失之者ハ其段早々可申出此旨可告示者也

○第十四號

二月十四日

市在各區 區戶長

秩祿公債證書

一五拾圓 之印 五〇三三番 壹枚

但當府士族澁谷儀勝記名

同斷

一五拾圓 之印 七二五〇番 壹枚

但濱松縣士族須田義利記名

右之證券府下第三大區十四小區四谷荒木町寄留静岡縣士族寺家村逸雄代理園小彌太儀本月十三日四谷御門ヨリ麴町通代官町常盤橋迄之途中落

失之旨届出候條同日以後右種番記号證書一切取引ヲ爲ベカラス又何人ニ不限所持致シ居候ヲ見聞候者ハ速ニ府廳出納課公債掛ニ可申出此旨各區無遺漏可及告示者也

○第十五號

二月十七日

市在各區 區戶長

先般内務省火災之節當府下實測圖燒失之分モ有之候ニ付更ニ爲測量地理寮官員派出相成候條右施業中先般達之通相心得不都合無之様可致旨同省ヨリ達有之尙着手之節當府官員モ出張立會夫

々可及指揮候條各得其意區内無洩可及告示者也

○第十六號

二月十七日

市在各區 區戶長

本月十五日第十四号ヲ以布達候靜岡縣士族寺家村逸雄代理園小彌太遺失之公債證書拾ヒ得候者有之候旨届出候條此旨可及告示者也

○第十七號

二月十八日

市在各區 區戶長

公債證書府下賣買之儀追日多數ニ相成條例中管

應ニ届出之手續不案内ヨリ間ニハ甲買渡人乙買請人連名ニテ乙ノ方ヨリ書類差出候向モ有之右躰之義者一切不相成候條以來條例之手續キテ確守之証書種類記番號金高枚數月日及ヒ乙ノ姓名住居等記載致必ス甲ノ方ヨリ可届出且右之手數ヲ厭ヒ相對ニ取引ノミ致シ無届ニテ差置候等之心得違無之様豫メ注意可致此旨各區無遺漏更ニ可及告諭者也

○第十八號

二月十九日

市在各區區戶長

今般賣淫取締之儀警視廳ニ御委任相成候ニ付テハ自今貸座敷并ニ娼妓之免許願同廳へ可願出此旨可及告示者也

○第十九號

二月十九日

貸座敷有之地區戶長

今般賣淫取締之儀警視廳ニ御委任相成候付テハ自今三渡世取締會所之事務同廳之差圖ヲ受可申旨同會所ニ可相達候事

○第廿號

二月十九日

市在各區 區戶長

當府下大川橋工事着手ニ付明廿日ヨリ渡船場ヲ
開キ人馬諸車共橋上之道路可差留旨内務省ヨリ
達有之候間此旨可及告示者也

○第廿一號

二月廿日

市在各區 區戶長

府廳修繕費明治八年七月ヨリ同十二月迄繰替仕
拂置候分別紙調書之通ニ候條例規之通地券金高
ニ賦課シ各區取纏來ル三月十日限出納課ニ入收
方可取計此旨相達候事

別紙

明治八年七月ヨリ同十二月迄府廳修繕入費

一金八百拾三圓三拾五錢七厘

但地券金高千三百八萬百六拾二圓二錢九厘

ニ賦課ス

地券金高百圓ニ付

金六厘二毛一糸八忽貳微餘

○第二十二號

二月廿日

市在各區 區戶長

千葉縣下上總國望陀郡畔津沖ニ於テ左之漂流船
同那久津間村新田金子市左衛門得來候段同縣ヨ

リ報知有之候ニ付心當リノ者ハ早々可届出此旨
可及告示者也

記

一傳聞船 壹艘

長サ四間五尺
巾四尺

但東京府燒印附 丸外ニ金杉ト印有之

○第廿三號

二月廿四日

市在各區 區戶長

本月十九日第十八号ヲ以テ貸座敷娼妓之免許願
者警視廳ニ可差出旨相達置候處右營業地之免許
并假宅地願之類者從前之通當府ニ願出候儀ト可

相心得此旨可及告示者也

○第二十四號

二月廿四日

市在各區 區戶長

今般太政官第十七号ヲ以度量衡改定規則御發行
相成候ニ付而ハ是迄相用來リ候三器検査日割出
張箇所共左之通相定候條舊器所持之モノハ品數
并ニ區名町村名番地姓名ヲ記載シタル書面相添
別紙區割之通改所ニ現品持參検査ヲ可請專
但自今新器製造所及ニ賣捌所共別紙人名之通
ニ候條爲心得相達候事

右之趣區々無遺漏可告示者也

別紙

朱引 第一大區分 府廳舊器改所檢査日割

內分 第六大區迄 但御祝日御祭日一六ノ日ヲ除ク以下倣之

一 三月十五日方 尺檢査

一 六月十五日迄 榊檢査

一 九月十五日迄 秤檢査

一 十二月二十五日迄 秤檢査

第七大區分 品川宿舊器改出張檢査日割

一 三月十五日方 尺檢査

一 同 三月廿七日迄 榊檢査

一 同 三月廿八日迄 榊檢査

一 同 四月九日迄 秤檢査

一 同 四月廿二日迄 秤檢査

第八大區分 内藤新宿舊器改出張檢査日割

一 四月二十三日方 尺檢査

一 五月二日迄 榊檢査

一 同 五月三日方 榊檢査

一 同 五月十二日迄 秤檢査

一 同 五月十三日迄 秤檢査

第九大區分 板橋宿舊器改出張檢査日割

一 五月廿三日方 尺檢査

一 同 三月十一日迄 榊檢査

一 同 六月二日方 榊檢査

一 同 六月十日迄 秤檢査

一 同 六月十二日方 秤檢査

第十大區分 千住宿舊器改出張檢査日割

第十一大區分 千住宿舊器改出張檢査日割

一 六月廿二日方
一 七月九日迄
一 七月十日方
一 同廿八日迄
一 七月廿九日方
一 八月十五日迄

尺檢査
榊檢査
秤檢査

三器製作請負所名前

第五大區一小區淺草猿屋町七番地

長山周助

尺製作請負所

第一大區五小區本草屋町五番地

樽俊之助

榊製作請負所

第一大區六小區箱屋町七番地

守隨彦太郎

秤製作請負所

三器賣捌所名前

尺賣捌所

第一大區六小區本材木町二丁目十番地

井上七兵衛

第二大區十一小區芝車町十八番地

三木岩三郎

第三大區二小區麴町山元町二丁目四番地

矢澤小兵衛

第四大區四小區本郷三丁目六番地

淺野孫兵衛

第五大區一小區淺草瓦町三番地

山本文次郎

第六大區六小區南本所元町七番地

鈴木清兵衛

榊賣捌所

第一大區五小區瀬戸物町四番地

高津伊之助

第二大區六小區麻布市兵衛町二丁目四番地

平原嘉兵衛

第三大區二小區麴町三丁目四番地

藤井藤三郎

第四大區七小區本郷四丁目七番地

山本松五郎

第五大區五小區淺草材木町七番地

山田長兵衛

第六大區六小區本所相生町四丁目三番地

松本伊三郎

秤賣捌所

第一大區八小區銀座二丁目三番地

條野傳平

第二大區二小區芝口二丁目九番地

久野木恆八

第三大區二小區麴町六丁目七番地

恆見八郎右衛門

第四大區七小區本郷六丁目十一番地

手島九兵衛

第五大區八小區淺草北田原町十二番地

横山和助

第六大區二小區深川東永代町一番地

西村七右衛門

○第廿五號

二月廿五日

市在各區 區戶長

去ル十二日千葉縣下下總國葛飾郡本行徳驛地内
字下新田前境川岸エ左之船漂着致候旨同縣ヨリ
報知ニ付流失之者ハ其段早々可申出此旨可及告
示者也

一傳聞船一艘

長サ三間三尺
横三尺五寸

但東京府檢印有之附屬器械無之

○第廿六號

二月廿五日

市在各區 區戶長

今般司法省申第壹號布達相成候付テハ代言人タ
ラント欲スル者ハ其願狀ヲ所管之戶長ニ出シ戶
長之ニ與書シテ府廳エ可差出此旨可及告示者也

○第二拾七號

二月廿七日

市在各區 區戶長

牛疫傳染之儀ニ付テハ兼テ相違置候通ニ候處尙
又今般別紙豫防法相示候條自來一層厚ク相心得
充分豫防行届候様注意可致尤疫牛撲殺候節ハ速
ニ其始末府廳ニ可届出此旨牛頭畜養之者へ無洩
可及告示者也

別紙

傳染牛疫豫防法

一 若シ一戸ニ傳染牛疫ノ徵候發顯スルキハ速ニ之ヲ撲殺シ其死体ハ時日ヲ移サズ壹丈貳尺ノ地下エ埋沒スルカ或ハ燒棄ツヘシ若シ又傳染病ニアラスト雖モ凡畜牛ノ病ヒアルヲ發見セハ速ニ區戸長ニ届出ヘシ區戸長ハ近隣ノ醫師ヲ率ヒ出張シテ検査シ速ニ其狀ヲ府廳ニ届出ヘシ

一 傳染疫ニアラスト雖モ凡ソ畜牛ノ病ニ罹リタルキハ速ニ近隣ニ知ラセ健牛ヲ所持スル者ト

往來出入スヘカラス

一 一戸數頭ノ牛ヲ畜養スルモノハ若シ壹頭ノ牛疫病ノ徵候アルキハ直ニ健牛ヲ他ノ牛頭無之地ヘ引移スヘシ尤其場所ヨリ凡方二里以内ノ地ヲ限リトス

一 一地方ニ傳染疫發起ノ聞ヘアレハ一層注意廐舎ヲ清淨ニシテ寢藁ナド度々取替ヘ濕氣ヲ乾カシ空氣ノ流通ヲヨクスルヲ怠ルヘカラス且ツ左ノ藥劑ヲ時々廐内ニ散布スベシ

- 一 石炭酸水 石炭酸二夕位
水壹升五合
- 一 鹽酸石灰水 鹽酸カルキ壹合位
水壹升五合

一 飼料ハ和カニシテ消化シ易キ物ヲ與フベシ
 但シ燕麥粉ノ得易キ地ニテハ常食ニ與フル
 ナ最モ良トス
 一 乾草ハ鹽水ヲ振り掛ケ潤シテ與フベシ
 但多分ノ青草ヲ與フルハ下痢ヲ醸ス恐レア
 レハ加減スベシ
 斃死後所置
 一 傳染病ト覺ボシキ症ニテ斃ルモノアラバ廐
 舎ノ内外ヲ能ク洗ヒ硫黃一斤ヲ薰シ石炭酸水
 ナ散布シテ臭氣ヲサラシムベシ尤病牛ノ糞尿
 其外治療ニ用ヒタル一切ノ物品ハ深ク土中へ

理ムルカ又ハ硫黃ヲ散布シテ燒キ捨ツヘシ
 一 病牛ヲ取扱ヒタル人ハ衣服ヲ取換ヘ身体ヲ清
 淨ニシ一週回ヲ經ザレハ健牛ニ近ヅクヘカラ
 ズ
 一 總テ斃牛ヲ取扱ヒタル場所ヘハ石炭酸水ヲ散
 布スヘシ
 但生石灰ニテモヨシ
 一 傳染病牛斃死ノ廐舎ヘハ六ヶ月ヲ經ザレバ健
 牛ヲ繋グヘカラズ
 ○ 第二拾八號
 二月廿九日
 二十一

朱引内各區 區戶長

從前之各區扱所ヲ廢シ更ニ六大區中別紙之通區
務所ヲ置候條此旨可及告示者也

別紙

第一大區

- 一 二 三 六 小區 一ヶ所
- 四 小區 一ヶ所
- 五 小區 一ヶ所
- 七 小區 一ヶ所
- 八 九 小區 一ヶ所
- 十 小區 一ヶ所

第二大區

- 十一 小區 一ヶ所
 - 十二 小區 一ヶ所
 - 十三 小區 一ヶ所
 - 十四 小區 一ヶ所
 - 十五 小區 一ヶ所
 - 十六 小區 一ヶ所
- 第二大區
- 一 二 小區 一ヶ所
 - 三 五 小區 一ヶ所
 - 四 六 七 小區 一ヶ所
 - 八 九 十 十一 小區 一ヶ所

| | | |
|--------|-----|-----|
| 第十二小區 | | 一ヶ所 |
| 第三大區 | | |
| 一二小區 | 一ヶ所 | |
| 三四小區 | 一ヶ所 | |
| 五六小區 | 一ヶ所 | |
| 七八小區 | 一ヶ所 | |
| 九十十一小區 | 一ヶ所 | |
| 第四大區 | | |
| 一二小區 | 一ヶ所 | |
| 三八九小區 | 一ヶ所 | |
| 四七小區 | 一ヶ所 | |

| | | |
|--------|-----|-----|
| 五六小區 | | 一ヶ所 |
| 第十大區 | | |
| 十小區 | 一ヶ所 | |
| 十一小區 | 一ヶ所 | |
| 第五大區 | | |
| 一二小區 | 一ヶ所 | |
| 三四小區 | 一ヶ所 | |
| 五小區 | 一ヶ所 | |
| 六九小區 | 一ヶ所 | |
| 七十小區 | 一ヶ所 | |
| 八小區 | 一ヶ所 | |
| 十一十二小區 | 一ヶ所 | |

第六大區

| | |
|------|-----|
| 一二小區 | 一ヶ所 |
| 三四小區 | 一ヶ所 |
| 五小區 | 一ヶ所 |
| 六七小區 | 一ヶ所 |
| 八小區 | 一ヶ所 |

計四十箇所

○第二拾九號

二月廿九日

朱引内各區 區戶長

從來之町用掛ヲ廢止以來區務所ニ書記ヲ置候條

此旨可及告示者也

○第三十號

二月廿九日

市在各區 區戶長

舷燈製造及販賣規則左之通内務省ヨリ達越相成候條製造及販賣望之者ハ規則之手續ヲ以可願出此旨爲心得可及告示者也

内務省達

沿海府縣

本年二月第拾壹號之通海上衝突豫防副則公布相成候處右衝突豫防ノ爲メ裝置スベキ舷燈ハ能ク大濤ノ激撞ニ堪ユベキ堅固ノモノニシテ且射照

ノ方位其規ニ適合セル製作ニ無之候テハ其用ニ
供シ難ク或ハ却テ危害ヲ生スベキニ付其弊ヲ防
クベキ爲メ舷燈製造及ヒ販賣規則左之通伺定候
條此旨相違候事

明治九年二月十八日 内務卿大久保利通

舷燈製造及ヒ販賣規則

第一條

一凡舷燈ヲ製造セント欲スル者先ツ其見本ヲ製
シ之ヲ其管轄廳ヲ經テ驛遞寮ヘ差出シ製造免
許ヲ乞フヘシ

第二條

一驛遞寮ニ於テハ其差出セル舷燈ノ見本ヲ検査
シ能ク堅牢ニシテ且其規ニ合スルモノハ其管
轄廳ヲ經テ製造免許鑑札ヲ下付スヘシ此場合
ニ於テハ其製造人ノ地名氏名ヲ同寮ヨリ廣告
スヘシ

第三條

一其製造免許鑑札ヲ得ル者ハ驛遞寮免許舷燈製
造所ト記セル看板ヲ掲出スヘシ

第四條

一其製造セル每器ニ左式ノ文字及ヒ其製造番號
ヲ彫刻スヘシ

何番
驛遞寮免許
何國何郡何地
製造人
何
某

第五條

一 凡舷燈ヲ販賣セント欲スル者ハ先其管轄廳ヘ
何國何地製造人何某ノ製造セル舷燈ヲ販賣シ
タキ旨ヲ申出其廳ノ販賣免許ヲ受クヘシ

第六條

一 此販賣免許ヲ得タル者ハ舖頭ニ官許舷燈賣捌
所ト記セル看版ヲ掲クヘシ

第七條

一 管轄廳ニ於テハ不時ニ吏員ヲ製造所及ヒ販賣
所ニ出シテ薄弱毀損シ易キ或ハ射照不適ノ燈
籠ヲ製造或ハ販賣セザル様監査セシムヘシ但
驛遞寮管船課ノ吏員ヲシテ不時ニ監査セシム
ルヲアルヘシ

第八條

一 免許ヲ得タル製造人ハ自ラ販賣人ヲ兼ルヲ得
ヘシ此場合ニ於テハ別ニ管轄廳ヨリ販賣免許
ヲ受ルニ及ハサルヘシ

第九條

一 製造及ヒ販賣免許料并ニ營業稅共本年二月ヨ

り來ル明治十九年一月迄十ヶ年間免除スヘシ

第十條

一 免許ナクシテ製造販賣スル者及ヒ免許受クル
モ薄弱又ハ不正之器ヲ製造シ或ハ薄弱不正ノ
器ナルヲ知り或ハ免許ヲ得サル製造人ノ製品
ナルヲ知テ之ヲ販賣スル者ハ其器ヲ官ニ没シ
其犯情ノ輕重ニ因テ金壹圓以上百圓以下ノ罰
金ヲ科スヘシ

○第三拾壹號

二月廿九日

市在各區區戶長

秩祿公債證書三百圓

一百圓つ印

一貳拾五圓む印

三九壹四番 貳枚
自八三三番
至八三六番 四枚

但元青森縣當府士族北村正興所持

右之證券預リ人第十一區三小區本所柳原町當
府士族衣笠松藏儀客歲十二月三十日青森縣出張
所官員花田房吉川副久次ト稱シ第一大區五小區
本石町壹丁目五番地吉村やど方ニ於テ騙取セラ
レ候段届出候付テハ同日以後右證券種番記號之
證書一切取引ヲ爲スヘカラズ又何人ニ限ラス所
持致レ候ヲ見聞候者ハ速ニ府廳出納課公債掛エ

可届出此旨各區無遺漏可及告示者也

○第三拾貳號

三月二日

市在各區區戶長

秩祿公債証書

一貳拾五圓券裁取小札

貳枚

但明治八年分金四圓札

右者第三大區九小區市ヶ谷片町菰原雅執所有之處昨八年利子附與之際切裁小札紛失之旨届出候條右種類利札見當り候ハ、速ニ當府出納課公債掛エ可申出此旨各區無遺漏可告示者也

○第三拾三號

三月二日

特命全權辦理大臣黑田清隆朝鮮國政府ニ談判之末去月廿七日彼政府ト條約交換了結之趣キ本日電報有之候旨被相達候間爲心得此旨布達候事

○第三拾四號

三月三日

京都府定抱松本利兵衛昨八年十一月廿九日印鑑遺失埜玉縣三等巡查兼松正致本年二月十四日同斷ニ付印鑑寫添相達候條右印鑑ヲ以テ徘徊候者有之候ハ、早々府廳へ可申出此旨布達候事

別紙

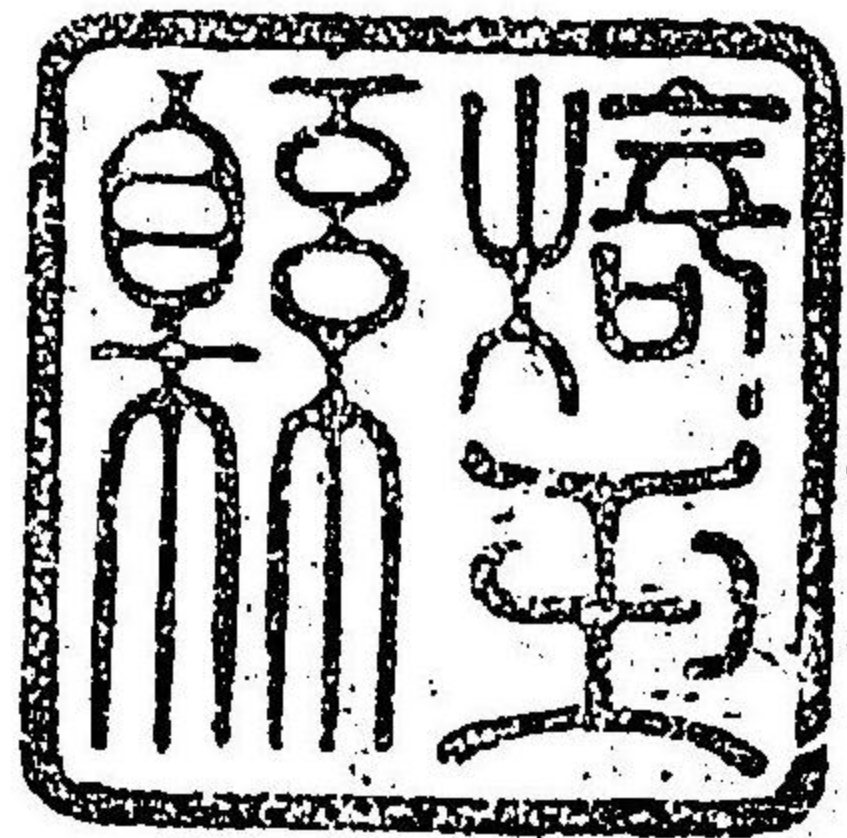
印鑑寫



松本利兵衛

九〇

第百三拾八号



巡
兼查
松正致

○第三拾五號

三月三日

秩祿公債証書

一貳拾五圓券裁取利札

貳枚

但明治八年分

右者府下第五大區三小區下谷御徒士町并四番地
長崎縣士族田上七左衛門所有之處今般何レ歟紛
失致候段届出候條右種類利札見當リ候ハ、速ニ
當府出納課公債掛エ可申出此旨布達候事

○第三拾六號

三月三日

從來人民呼出狀等都而區務所之手ヲ經候故隨テ

同所ノ手數モ不少候條今後ハ一般バカき郵便ヲ
以テ直ニ本人へ可相達且願伺之指令等モ可成丈
郵便ヲ以テ下付可致此旨布達候事

○第三拾七號

三月四日

市在各區 區戶長

牛疫傳染豫防法之儀者當府第二十七號ヲ以テ相
達當候處病牛診察醫各大區貳名ツ、至急相撰ミ
可申出候官員派出之上今般內務省ヨリ被相達候
豫防法條款尙又篤ト指示可及此旨相達候事

○第三拾八號

三月四日

市在各區 區戶長

傳染病牛ト見認候分者直ニ撲殺致該區戶長ヨリ
顛末可届出尤牛價者金三十拾圓以内ヲ以テ斟酌シ
所有主ヘ支給候條各區無洩可及示諭此旨相達候
事

○第三拾九號

三月四日

客月廿九日第三拾壹號ヲ以テ布達候當府士族衣
笠松藏騙取セラレ候秩祿公債証書今般發見致候
條此旨更ニ布達候事

○第四拾號

三月九日

牛疫(リントルペエト)豫防方之儀ハ當府第貳拾
七號第三拾七號ヲ以相達置候處未實際是ヲ目撃
セサル者或ハ尋常平易之症ト認メ姑息等閑ニ打
過キ遂ニ一般ニ蔓延スル等ハ大害ヲ醸シ候ヲハ
不容易事件ニ付此程勸業寮ヨリ達越候別紙傳染
牛疫巨害之景况書猶又頒布候條各區内牛頭畜養
之者厚相心得注意可致此旨諭達候事

別紙

傳染牛疫之景况

近年内地ニ流行スル傳染牛疫ハ牛病中尤可驚ク
慘毒尤懼ルヘキ難治之惡症ニシテ一タヒ此病ニ
感染スレハ藥効ヲ奏セサル而已ナラス傳染蔓延
ノ迅速ナル實ニ寒心スヘシ其傳染タルヤ牛ヨリ
牛ニ傳染スルハ素ヨリ論ナシト雖モ此症ニテ死
シタル牛ノ皮角骨肉ヨリシ或ハ屍ノ臭氣ヨリシ
或ハ患牛ヲ取扱ヒタル人ノ衣服諸品ヨリシ或ハ
患牛ニ關シタル器具ヨリシ或ハ各種ノ畜類ヨリ
シ又時トシテハ人間ニ感染ス其蔓延ノ甚シキニ
至テハ殆ト全國ノ動物ヲ蕩盡ス若シ此ノ如キ時
ハ耕作運搬及ヒ肉食乳飲ヨリ骨角皮爪ニ至ル迄

各其用ヲ欠キ其便ヲ失フモノ比々枚擧ニ暇アラ
ス故ニ平素深ク注意セサルヘカラス是ノ故ニ若
シ牛疫ノ徵萌アレハ直ニ是ヲ撲殺シ其屍体ハ速
ニ壹丈貳尺ノ地下ニ埋没スルカ又ハ燒棄シテ惡
疫ノ病骸ヲ滅除スルノ外術ナキハ古今良醫ノ通
論ニシテ歐洲諸邦ノ實踐スルノミナラス現ニ當
寮於テハ屢々實驗スル所ナリ既ニ去ル明治五年
開拓使ニ百餘頭ヲ失ヒ全六年二府二十四縣四萬
二千貳百九十七頭ヲ失ヒ同七年房州嶺岡牧ニテ
百貳拾餘頭ヲ失ヒ同八年十二月衛生局ニ若干頭
ヲ失ヒ其節ヨリ本年一月ニ至リ當寮支廳ニ五十

六頭ヲ失ヒ同時東京府下ニモ儘此病ニ罹ルモノアリ其後總州牧羊場ニハ百數十頭ヲ失ヘリ初メ房州嶺岡牧ニ此病ノ蔓延スルヤ隣村ノ農家横濱ヨリ一頭ノ牝牛ヲ購求シ不日ニシテ該牛疫毒ノ徵候ヲ顯ハセリ是ヨリ同國平郡諸村ヲ蕩盡シ遂ニ嶺岡ニ波及ス又當寮支廳ノ種牛并總州牧羊場ノ農牛此症ニ感スルモ亦皆他ヨリ傳染スルモノニシテ自ラ發スルニ非サルナリ而シテ百端治療ヲ施セトモ一トシテ藥効ヲ奏スルモノナシ此ノ如キ劇症ヲ實際經驗セサルモノ或ハ目シテ尋常ノ病トナス豈ニ懼レサルヘケンヤ抑此(リント)

エスト)ハ初メ魯國ヨリ發起シ漸次歐州諸邦ニ波及シ是レカ爲メ巨害ヲ蒙ルモノ其跡歴々海外史上ニ著シ今其一二ヲ抄録シテ以テ參考ニ供スヘシ
茲ニ佛國シヤルマン帝在位中牛疫ノ其國ニ蔓延セシ景況ハ讀者ヲシテ恐怖セシムヘシ英國ニ於テハ紀元一千三百四十八年ヨリ翌九年ニ至ルマテ畜牛極烈ナル疫病ニ罹リ斃死シタルモノ千ヲ以テ算フ是ニ於テ牧者此疫症ノ其身ニ感スルヲ以テ俄ニ驚愕シテ各牧場ヲ逃去レリ之カ爲メニ病牛國內ヲ妄行シテ惡疫ヲ諸州ニ擴張セシヨリ

屢々病畜ヲ滅除センヲ企謀スルニ人間ニ感染
スルノ患アルヲ以テ遂ニ其功ヲ成サス後殆ト百
年ヲ經テ治テク再ヒ歐洲ニ流行シテ終ニ復英國
ニ波及セリ此時ヨリ千七百十四年ニ至ル迄國中
暫ク牛疫ノ災ヲ免カレタレ其後三十年ヲ經テ
又此國ヲ襲フテ十二年間陸續損害ヲ醸セリ歐洲
西部ノ地方ニ於テハ千七百十一年ヨリ全十四年
ニ至ル迄疫毒ニ罹リテ死亡シタルモノ勝テ算フ
ヘカラス故ニ記者モ其數ヲ記セスト雖モ到底百
五十萬頭ニ下ラサルヘシ千七百十三年八月ヨリ
同十四年ノ五月ニ至リ羅馬法王ノ領地ニ斃レタ

ル畜牛貳萬六千餘頭同時チープリス領ニ於テハ
七萬頭ヒデイモント領ニテハ八萬頭ノ農牛ヲ失
ヘリ而シ其近傍ノ諸邦モ平均セシ如ク各其損害
ヲ受ケタリ和蘭國ハ千七百十三年ヨリ千七百二
十三年ニ至ルマテ畜牛貳拾萬餘頭ヲ失ヒ第六世
チヤールレス王落世後ニ致リ歐洲西部ト中部ノ間
ニ於テハ八年間ニ死亡セシモノ三百萬頭ナリ曾
テ英國蘇格士及ヒウイルスノ諸國於テ一般牛疫
ノ流行セシ時斃牛ノ爲メ其損亡テ起セシ丁數百
萬弗也ト云ヘリ曩キニ紀元一千七百四十四年英
國ニ於テ牛疫再燃セシ原因ヲ追跡スルニ和蘭國

ヨリ只僅カニ貳頭ノ病牛ヲ輸入セシニ依リ斯ク
ノ如ク殆ト十五年間ニ數十萬頭ヲ失ヒ爾來綿々
トシテ絶ヘス國中ニ巨害ヲ蒙ルニ至レリト鳴
呼傳染ノ盛ナル此ノ如ク損害ノ大ナル又此ノ如
シ豈懼レサル可ケンヤ

明治九年第三月

勸業寮

○第四拾壹號

三月七日

朱引内各區區戶長

布告類ノ儀ハ人民一般速ニ承知不致候ヲハ不相
成儀ニ候ヘテ從來各區適宜取計候迄ニテ到底遷

延不達ノ憂ヲ免カレス候條今般各區内配達ノ地
主ヲ極メ置キ諸達類一層速ニ貫徹爲致度依テ各
區内別紙割合書ノ通各其地元ニ於テ相當身元有
之一同依頼スヘキ地主ノ者相撰ヒ人名取極メ來
ル十五日限可申出右ハ區内ノ義務ニ付別段給料
無之儀ト可相心得尤人名申出ノ上ハ布告類活字
印刷ノ上其當撰地主ヘ向ケ直ニ可及頒布候尙取
扱方心得等委詳ノ儀ハ追テ可申示此旨相達候事

別紙

第一大區

一小區

| | |
|--------|----|
| 寶田町 | |
| 祝田町 | 受持 |
| 元千代田町 | 壹人 |
| 貳小區 | |
| 大手町一丁目 | |
| 同町二丁目 | |
| 道三町 | 同 |
| 錢瓶町 | 壹人 |
| 永樂町二丁目 | |

| | |
|---------|----|
| 三小區 | |
| 永樂町一丁目 | |
| 八代洲町一丁目 | |
| 二丁目 | |
| 有樂町一丁目 | 同 |
| 同町二丁目 | 壹人 |
| 同町三丁目 | |
| 四小區 | |
| 三河町一丁目 | |
| 美土代町一丁目 | 同 |
| | 壹人 |

| | | | |
|---------|---|---|---|
| 三河町二丁目 | 同 | 壹 | 人 |
| 美土代町二丁目 | | | |
| 三河町三丁目 | 同 | 壹 | 人 |
| 神田關口町 | | | |
| 美土代町三丁目 | 同 | 壹 | 人 |
| 同 四丁目 | | | |
| 三河町四丁目 | 同 | 貳 | 人 |
| 神田新銀町 | | | |

| | | | |
|---------|---|---|---|
| 雉子町 | 同 | 壹 | 人 |
| 神田佐柄木町 | 同 | 三 | 人 |
| 連雀町 | | | |
| 神田多町二丁目 | 同 | 壹 | 人 |
| 神田多町一丁目 | 同 | 壹 | 人 |
| 神田豎大工町 | 同 | 壹 | 人 |
| 神田蠟燭町 | | | |

| | | | |
|-------|---|---|---|
| 旭 | 同 | 壹 | 人 |
| 皆川町 | 同 | 壹 | 人 |
| 神田松下町 | 同 | 壹 | 人 |
| 永富町 | 同 | 壹 | 人 |
| 新石町 | 同 | 壹 | 人 |
| 鎌倉町 | | | |
| 千代田町 | 同 | 貳 | 人 |
| 西今川町 | | | |

| | | | |
|-------|---|---|---|
| 神田塗師町 | | | |
| 五小區 | | | |
| 本町一丁目 | | | |
| 同二丁目 | | | |
| 金吹町 | 同 | 壹 | 人 |
| 本草屋町 | | | |
| 本兩替町 | | | |
| 本町三丁目 | | | |
| 同四丁目 | | | |

| | | | |
|--------|---|---|---|
| 室町三丁目 | 同 | 壹 | 人 |
| 岩附町 | | | |
| 本石町拾軒店 | | | |
| 駿河町 | | | |
| 北鞠町 | | | |
| 品川町 | 同 | 壹 | 人 |
| 品川町裏河岸 | | | |
| 室町一丁目 | | | |
| 同二丁目 | | | |

| | | | |
|--------|---|---|---|
| 本小田原町 | 同 | 壹 | 人 |
| 長濱町 | | | |
| 安針町 | 同 | 壹 | 人 |
| 本船町 | | | |
| 瀬戸物町 | 同 | 壹 | 人 |
| 伊勢町 | | | |
| 本石町四丁目 | 同 | 壹 | 人 |

| | | | |
|---------|---|---|---|
| 數寄屋町 | 同 | 壹 | 人 |
| 元大工町 | 同 | 壹 | 人 |
| 吳服町 | 同 | 壹 | 人 |
| 元四日市町 | 同 | 壹 | 人 |
| 青物町 | 同 | 壹 | 人 |
| 萬町 | | | |
| 錦町 | | | |
| 本材木町一丁目 | | | |

| | | | |
|---------|---|---|---|
| 佐内町 | 同 | 壹 | 人 |
| 平松町 | | | |
| 川瀬石町 | 同 | 壹 | 人 |
| 新右衛門町 | | | |
| 樽正町 | 同 | 壹 | 人 |
| 本材木町貳丁目 | | | |
| 箱屋町 | 同 | 壹 | 人 |
| 下楨町 | | | |

七小區

中橋廣小路町
南傳馬町一丁目

同
壹
人

南傳馬町二丁目

同
壹
人

同三丁目

壘町

北紺屋町

五郎兵衛町

南鍛冶町

同
三
人

南大工町

桶町

南旗町

北旗町

中橋和泉町

大鋸町

南鞘町

同
壹
人

同
貳
人

同
壹
人

同
壹
人

| | | | | | |
|---------|---|---|---|---|---|
| 本材本町三丁目 | 同 | 同 | 同 | 同 | 同 |
| 松川町 | 同 | 同 | 同 | 同 | 同 |
| 鈴木町 | 同 | 同 | 同 | 同 | 同 |
| 因幡町 | 同 | 同 | 同 | 同 | 同 |
| 常盤町 | 同 | 同 | 同 | 同 | 同 |
| 柳町 | 同 | 同 | 同 | 同 | 同 |
| 具足町 | 同 | 同 | 同 | 同 | 同 |
| 炭町 | 同 | 同 | 同 | 同 | 同 |
| | 壹 | 壹 | 壹 | 壹 | 壹 |
| | 人 | 人 | 人 | 人 | 人 |

| | | | | | |
|---------|---|---|---|---|---|
| 八小區 | 同 | 同 | 同 | 同 | 同 |
| 銀座一丁目 | 同 | 同 | 同 | 同 | 同 |
| 同 二丁目 | 同 | 同 | 同 | 同 | 同 |
| 水谷町 | 同 | 同 | 同 | 同 | 同 |
| 金六町 | 同 | 同 | 同 | 同 | 同 |
| 銀座三丁目 | 同 | 同 | 同 | 同 | 同 |
| 同 四丁目 | 同 | 同 | 同 | 同 | 同 |
| 三拾間堀一丁目 | 同 | 同 | 同 | 同 | 同 |
| 尾張町新地 | 同 | 同 | 同 | 同 | 同 |
| | 壹 | 壹 | 壹 | 壹 | 壹 |
| | 人 | 人 | 人 | 人 | 人 |

| | | | |
|----------|---|---|---|
| 三拾間堀二丁目 | 同 | 壹 | 人 |
| 元數寄屋町一丁目 | 同 | 壹 | 人 |
| 同 二丁目 | | | |
| 同 三丁目 | | | |
| 同 四丁目 | | | |
| 鎗屋町 | | | |
| 彌左衛門町 | 同 | 壹 | 人 |
| 新肴町 | | | |
| 西紺屋町 | | | |

| | | | |
|---------|---|---|---|
| 弓町 | 同 | 壹 | 人 |
| 南紺屋町 | | | |
| 九小區 | | | |
| 尾張町一丁目 | | | |
| 同 二丁目 | | | |
| 竹川町 | 同 | 壹 | 人 |
| 三拾間堀三丁目 | | | |
| 南鍋町一丁目 | | | |
| 同 二丁目 | | | |

| | | | |
|--------|--|---|----|
| 木挽町五丁目 | | | |
| 同 六丁目 | | | |
| 同 七丁目 | | 同 | 壹人 |
| 同 九丁目 | | | |
| 同 拾丁目 | | | |
| 采女町 | | 同 | 壹人 |
| 大富町 | | | |
| 新富町一丁目 | | 同 | 壹人 |
| 同 貳丁目 | | | |

| | | | |
|---------|--|---|----|
| 南八丁堀一丁目 | | | |
| 新富町三丁目 | | 同 | 壹人 |
| 同 四丁目 | | | |
| 新富町五丁目 | | | |
| 同 六丁目 | | 同 | 壹人 |
| 同 七丁目 | | | |
| 南八丁堀二丁目 | | 同 | 壹人 |
| 同 三丁目 | | | |

入船町一丁目
同 二丁目
同 三丁目
同 四丁目
同 五丁目
同 六丁目
新榮町一丁目
同 二丁目
同 三丁目
同 四丁目
同 五丁目

同 四 人

新湊町一丁目
同 二丁目
同 三丁目
同 四丁目
同 五丁目

本湊町 同 壹 人

船松町 同 壹 人
明石町

| | | | |
|----------|---|---|---|
| 佃島 | 同 | 壹 | 人 |
| 南飯田町 | 同 | 壹 | 人 |
| 上柳原町 | 同 | 壹 | 人 |
| 南本郷町 | | | |
| 南小田原町一丁目 | | | |
| 同二丁目 | 同 | 二 | 人 |
| 同三丁目 | | | |
| 同四丁目 | | | |

| | | | |
|--------|---|---|---|
| 築地一丁目 | 同 | 壹 | 人 |
| 築地二丁目 | 同 | 壹 | 人 |
| 築地三丁目 | 同 | 壹 | 人 |
| 拾一小區 | | | |
| 神田鍛冶町 | 同 | 壹 | 人 |
| 神田上白壁町 | 同 | 壹 | 人 |

| | | | | | | |
|------|------|-----|-------|------|------|--------|
| 南乘物町 | 西福田町 | 美倉町 | 神田紺屋町 | 東紺屋町 | 北乘物町 | 神田下白壁町 |
| | | | | | | |
| 同 | 同 | | 同 | 同 | 同 | 同 |
| 壹 | 壹 | | 壹 | 壹 | 壹 | 壹 |
| 人 | 人 | | 人 | 人 | 人 | 人 |

| | | | | | | |
|-------|------|-----|------|-------|------|-----|
| 神田富山町 | 東松下町 | 松田町 | 神田鍋町 | 神田黒門町 | 通新石町 | 須田町 |
| | | | | | | |
| 同 | 同 | 同 | 同 | | 同 | |
| 壹 | 壹 | 壹 | 壹 | | 壹 | |
| 人 | 人 | 人 | 人 | | 人 | |

| | | | |
|--------|---|---|---|
| 神田小柳町 | 同 | 壹 | 人 |
| 神田平永町 | 同 | 壹 | 人 |
| 神田柳原町 | 同 | 壹 | 人 |
| 神田柳町 | 同 | 壹 | 人 |
| 拾二小區 | | | |
| 馬喰町一丁目 | 同 | 壹 | 人 |
| 同 二丁目 | | | |

| | | | |
|---------|---|---|---|
| 同 三丁目 | | | |
| 馬喰町四丁目 | 同 | 壹 | 人 |
| 神田久右衛門町 | 同 | 壹 | 人 |
| 神田富松町 | | | |
| 豐島町一丁目 | | | |
| 同 二丁目 | 同 | 貳 | 人 |
| 同 三丁目 | | | |

| | | | |
|-------|---|---|---|
| 東龍閑町 | 同 | 壹 | 人 |
| 岩本町 | 同 | 壹 | 人 |
| 神田松枝町 | 同 | 壹 | 人 |
| 神田大和町 | 同 | 壹 | 人 |
| 元岩井町 | 同 | 壹 | 人 |
| 東福田町 | | | |

| | | | |
|--------|---|---|---|
| 神田材木町 | 同 | 壹 | 人 |
| 東今川町 | 同 | 壹 | 人 |
| 小傳馬上町 | 同 | 壹 | 人 |
| 龜井町 | 同 | 壹 | 人 |
| 福本町一丁目 | 同 | 壹 | 人 |
| 同町二丁目 | | | |

| | | | |
|--------|---|---|---|
| 同町三丁目 | 同 | 貳 | 人 |
| 江川町 | | | |
| 拾三小區 | | | |
| 通鹽町 | 同 | 壹 | 人 |
| 横山町一丁目 | | | |
| 横山町二丁目 | 同 | 壹 | 人 |
| 同町三丁目 | | | |
| 元柳町 | | | |

| | | | |
|--------|---|---|---|
| 新柳町 | 同 | 貳 | 人 |
| 吉川町 | | | |
| 米澤町一丁目 | | | |
| 同町二丁目 | 同 | 壹 | 人 |
| 同町三丁目 | | | |
| 藥研堀町 | 同 | 壹 | 人 |
| 矢ノ倉町 | 同 | 壹 | 人 |
| 若松町 | | | |

| | | | |
|-------|---|---|---|
| 濱町一丁目 | 同 | 壹 | 人 |
| 濱町二丁目 | 同 | 三 | 人 |
| 濱町三丁目 | 同 | 壹 | 人 |
| 菖蒲町 | | | |
| 久松町 | 同 | 壹 | 人 |
| 橘町一丁目 | | | |
| 橘町二丁目 | | | |

| | | | |
|---------|---|---|---|
| 同 三丁目 | 同 | 壹 | 人 |
| 同 四丁目 | | | |
| 村松町 | 同 | 壹 | 人 |
| 拾四小區 | | | |
| 大傳馬町一丁目 | 同 | 壹 | 人 |
| 同 二丁目 | | | |
| 通旅籠町 | 同 | 壹 | 人 |
| 通油町 | | | |

| | | | |
|-------|-----|---|---|
| 鐵砲町 | 同 | 壹 | 人 |
| 大傳馬鹽町 | | | |
| 小傳馬町 | 一丁目 | | |
| 同 | 二丁目 | 同 | 貳 |
| 同 | 三丁目 | | 人 |
| 田所町 | | | |
| 新大坂町 | | 同 | 壹 |
| 元濱町 | | | 人 |
| 彌生町 | | | |

| | | | | |
|-------|--|---|---|---|
| 富澤町 | | 同 | 壹 | 人 |
| 長谷川町 | | | | |
| 新和泉町 | | | | |
| 浪花町 | | 同 | 壹 | 人 |
| 高砂町 | | | | |
| 住吉町 | | 同 | 壹 | 人 |
| 元大阪町 | | | | |
| 小網町仲町 | | | | |

| | | | |
|--------|---|---|---|
| 新設町 | 同 | 壹 | 人 |
| 芳町 | | | |
| 葺屋町 | | | |
| 塚町 | 同 | 壹 | 人 |
| 岩代町 | | | |
| 新材木町 | | | |
| 堀留町三丁目 | 同 | 壹 | 人 |
| 新乗物町 | | | |

| | | | |
|--------|---|---|---|
| 堀留町一丁目 | | | |
| 同 二丁目 | | | |
| 堀江町一丁目 | 同 | 壹 | 人 |
| 同 二丁目 | | | |
| 小舟町一丁目 | | | |
| 同 二丁目 | | | |
| 堀江町三丁目 | | | |
| 同 四丁目 | 同 | 壹 | 人 |
| 小舟町三丁目 | | | |
| 小網町一丁目 | | | |

| | | | | | |
|--------|-------|-------|--------|-------|-------|
| 小網町二丁目 | 同 三丁目 | 同 四丁目 | 蠣殻町一丁目 | 同 二丁目 | 同 三丁目 |
| 同 壹人 | 同 壹人 | 同 貳人 | 同 貳人 | 同 貳人 | 同 壹人 |

| | | | | | | |
|------|------|------|------|------|--------|-------|
| 松島町 | 南茅場町 | 兜町 | 阪本町 | 三代町 | 北島町一丁目 | 同 二丁目 |
| 同 貳人 | 同 壹人 | 同 壹人 | 同 壹人 | 同 壹人 | 同 二人 | 同 二人 |
| 拾五小區 | | | | | | |

| | | | |
|--------|---|---|---|
| 龜島町一丁目 | 同 | 壹 | 人 |
| 同 二丁目 | 同 | 壹 | 人 |
| 松屋町一丁目 | 同 | 壹 | 人 |
| 同 二丁目 | 同 | 壹 | 人 |
| 岡崎町一丁目 | 同 | 壹 | 人 |
| 八丁堀水谷町 | 同 | 壹 | 人 |

| | | | |
|---------|---|---|---|
| 八丁堀仲町 | 同 | 貳 | 人 |
| 永島町 | | | |
| 岡崎町二丁目 | | | |
| 松屋町三丁目 | 同 | 三 | 人 |
| 高代町 | | | |
| 元島町 | 同 | 壹 | 人 |
| 本八丁堀一丁目 | 同 | 壹 | 人 |
| 同 二丁目 | | | |

| | | | | | | | |
|---------|---|---|---|---|---|---|---|
| 本八丁堀三丁目 | 同 | 同 | 同 | 同 | 同 | 同 | 同 |
| 四丁目 | 同 | 同 | 同 | 同 | 同 | 同 | 同 |
| 五丁目 | 同 | 同 | 同 | 同 | 同 | 同 | 同 |
| 長澤町 | 同 | 同 | 同 | 同 | 同 | 同 | 同 |
| 幸町 | 同 | 同 | 同 | 同 | 同 | 同 | 同 |
| 日比谷町 | 同 | 同 | 同 | 同 | 同 | 同 | 同 |
| 拾六小區 | 同 | 同 | 同 | 同 | 同 | 同 | 同 |
| 南新堀一丁目 | 同 | 同 | 同 | 同 | 同 | 同 | 同 |
| 同 二丁目 | 同 | 同 | 同 | 同 | 同 | 同 | 同 |

| | | | | | | | |
|-----------|---|---|---|---|---|---|---|
| 富島町 | 同 | 同 | 同 | 同 | 同 | 同 | 同 |
| 靈岸島町 | 同 | 同 | 同 | 同 | 同 | 同 | 同 |
| 靈岸島濱町 | 同 | 同 | 同 | 同 | 同 | 同 | 同 |
| 四日市町 | 同 | 同 | 同 | 同 | 同 | 同 | 同 |
| 靈岸島長崎町二丁目 | 同 | 同 | 同 | 同 | 同 | 同 | 同 |
| 靈岸島鹽町 | 同 | 同 | 同 | 同 | 同 | 同 | 同 |
| 大川端町 | 同 | 同 | 同 | 同 | 同 | 同 | 同 |
| 靈岸島銀町二丁目 | 同 | 同 | 同 | 同 | 同 | 同 | 同 |

| | | | |
|----------|---|---|---|
| 越前堀一丁目 | 同 | 貳 | 人 |
| 同 二丁目 | | | |
| 東湊町一丁目 | 同 | 壹 | 人 |
| 東湊町二丁目 | | | |
| 新船松町 | | | |
| 川口町 | 同 | 貳 | 人 |
| 靈岸島銀町一丁目 | | | |
| 同所長崎町一丁目 | | | |

| | | | |
|--------|---|---|---|
| 北新堀町 | | | |
| 新永代町 | | | |
| 箱崎町一丁目 | 同 | 貳 | 人 |
| 同 二丁目 | | | |
| 同 三丁目 | | | |
| 同 四丁目 | | | |
| 第貳大區 | | | |
| 壹小區 | | | |
| 內幸町一丁目 | | | |
| 同所 二丁目 | | | |

| | | | |
|---------|----|---|---|
| 内山下町一丁目 | 受持 | 壹 | 人 |
| 霞ヶ關一丁目 | | | |
| 裏霞ヶ關 | | | |
| 三年町 | | | |
| 貳小區 | | | |
| 芝口一丁目 | 同 | 壹 | 人 |
| 同所二丁目 | | | |
| 同所三丁目 | 同 | 壹 | 人 |
| 源助町 | | | |

| | | | |
|---------|---|---|---|
| 露月町 | 同 | 壹 | 人 |
| 汐留町二丁目 | | | |
| 日影町一丁目 | | | |
| 同所二丁目 | 同 | 壹 | 人 |
| 愛宕下町一丁目 | | | |
| 同町二丁目 | 同 | 壹 | 人 |
| 同町三丁目 | | | |
| 田村町 | 同 | 壹 | 人 |

| | | | |
|-------|---|---|---|
| 二葉町 | 同 | 壹 | 人 |
| 新幸町 | 同 | 壹 | 人 |
| 兼房町 | | | |
| 烏森町 | 同 | 壹 | 人 |
| 櫻田本郷町 | | | |
| 新櫻田町 | 同 | 壹 | 人 |
| 今入町 | | | |
| 櫻田伏見町 | | | |

| | | | |
|----------|---|---|---|
| 同所善右衛門町 | 同 | 壹 | 人 |
| 同所和泉町 | | | |
| 同所鍛冶町 | | | |
| 同所備前町 | | | |
| 同所久保町 | 同 | 壹 | 人 |
| 同所太左衛門町 | | | |
| 南佐久間町一丁目 | | | |
| 同所二丁目 | 同 | 壹 | 人 |

三小區

愛宕下町四丁目

同 壹 人

柴井町

同 壹 人

芝新錢座町

宇田川町
同 横町

同 壹 人

神明町

芝濱松町一丁目

同 壹 人

同所貳丁目

同 壹 人

同所三丁目

同 壹 人

同所四丁目

芝土手跡町

同 壹 人

芝湊町

芝濱崎町

芝新網町

同 壹 人

四小區

琴平町

同

壹

人

西久保櫻川町

同所明舟町

同

壹

人

溜池葵町

西久保巴町

同

壹

人

葺手町

同

壹

人

西久保廣町

同

壹

人

芝愛宕町一丁目

同町貳丁目

同

壹

人

同町三丁目

五小區

芝三島町

芝宮本町

同

壹

人

芝七軒町

| | | | |
|---------|---|---|---|
| 芝中門前壹丁目 | 同 | 壹 | 人 |
| 同所貳丁目 | | | |
| 芝中門前三丁目 | | | |
| 同片門前壹丁目 | 同 | 壹 | 人 |
| 同片門前貳丁目 | | | |
| 芝増上寺地中 | 同 | 壹 | 人 |
| 六小區 | | | |
| 神谷町 | 同 | 壹 | 人 |
| 西久保城山町 | | | |

| | | | |
|--------|---|---|---|
| 同所八幡町 | 同 | 壹 | 人 |
| 飯倉町一丁目 | | | |
| 同町貳丁目 | 同 | 壹 | 人 |
| 芝榮町 | | | |
| 飯倉町六丁目 | 同 | 壹 | 人 |
| 麻布我善坊町 | | | |
| 溜池靈南坂町 | | | |
| 同所榎坂町 | 同 | 壹 | 人 |

麻布市兵衛町一丁目

同所同町貳丁目

同所仲之町

同所三河臺町

同所谷町

同所今井町

同所箆笥町

同 壹 人

同 壹 人

同 壹 人

同 壹 人

七小區

飯倉町三丁目

飯倉町四丁目

同町五丁目

芝森元町一丁目

同所二丁目

同町三丁目

芝新門前町

飯倉狸穴町

同 壹 人

同 壹 人

同 壹 人

同 壹 人

| | | | |
|----------|---|---|---|
| 麻布新網町一丁目 | 同 | 壹 | 人 |
| 同町二丁目 | 同 | 壹 | 人 |
| 飯倉片町 | 同 | 壹 | 人 |
| 麻布東鳥居坂町 | 同 | 壹 | 人 |
| 同所永坂町 | 同 | 壹 | 人 |
| 八小區 | | | |
| 芝金杉一丁目 | 同 | 壹 | 人 |
| 芝金杉二丁目 | 同 | 壹 | 人 |

| | | | |
|--------|---|---|---|
| 同所三丁目 | 同 | 壹 | 人 |
| 同所四丁目 | 同 | 壹 | 人 |
| 芝金杉川口町 | 同 | 壹 | 人 |
| 同所濱町 | 同 | 壹 | 人 |
| 同所新濱町 | 同 | 壹 | 人 |
| 本芝一丁目 | 同 | 壹 | 人 |
| 同所二丁目 | 同 | 壹 | 人 |

| | | | |
|--------|---|---|---|
| 同所三丁目 | 同 | 壹 | 人 |
| 同所四丁目 | 同 | 壹 | 人 |
| 芝西應寺町 | 同 | 壹 | 人 |
| 本芝入横町 | 同 | 壹 | 人 |
| 同所下夕町 | 同 | 壹 | 人 |
| 同所材木町 | 同 | 壹 | 人 |
| 芝田町一丁目 | 同 | 壹 | 人 |
| 同所二丁目 | 同 | 壹 | 人 |

| | | | |
|-------|---|---|---|
| 同所三丁目 | 同 | 壹 | 人 |
| 同所四丁目 | 同 | 壹 | 人 |
| 芝通新町 | 同 | 壹 | 人 |
| 芝横新町 | 同 | 壹 | 人 |
| 三田同朋町 | 同 | 壹 | 人 |
| 同所四國町 | 同 | 壹 | 人 |
| 芝松本町 | 同 | 壹 | 人 |

芝新堀町

同

壹

人

九小區

三田壹丁目

同

壹

人

同所貳丁目

同所三丁目

同

壹

人

同所四丁目

同所北寺町

同所小山町

芝赤羽町

同

壹

人

三田綱町

拾小區

芝田町五丁目

同所六丁目

同所七丁目

同所八丁目

同所九丁目

同

壹

人

三田功運町

同所臺町一丁目

同

壹

人