

浙江圖書館



浙江圖書館



浙江圖書館



浙江圖書館

欽定四庫全書

春秋長歷卷三

歷編

隱元年紀

正小 辛巳

一大 庚戌

三小 庚辰



浙江圖書館

右諭德陳厚耀撰





浙江圖書館

欽定四庫全書

春秋長歷卷三

八 歷編

隱元年己未

正小 辛巳

二大 庚戌

三小 庚辰

浙江圖書館

右諭德陳厚耀撰



四大 巳酉

五大 巳卯

六小 巳酉

七大 戊寅

八小 戊申

九大 丁丑

十小 丁未

十一大 丙子

傳辛丑
十三日

傳庚申
十四日

浙江圖書館

古備錄刺真歌

十二小 丙午

館

杜氏云隱元年正月辛巳朔 大衍歷正月辛亥
朔初十日庚申冬至 程氏云自三統至欽天推隱
元年正月朔或辛亥或庚戌或壬子視大衍歷前後
差一日以傳五月辛丑十月庚申考之則正月朔非
辛亥故杜氏遷就以辛巳為朔若從辛巳則冬至不
在正月矣意者差閏只在今年而杜氏考之不詳也
按隱元年正月朔推古歷當得庚戌而杜氏以為

辛巳蓋推後經傳日月而得之辛巳實上年十二月自元年至七年月朔皆先一月則知隱元之前已失一閏矣至隱七年閏後始合于歷焉

宋趙子常

名汾

所著春秋屬辭內有日月差繆一條

條開載杜氏長歷及唐大衍歷日月異同與合朔

日食經傳不同處頗稱詳密今逐年錄入以備參

考

隱二年

庚申

浙

正大

乙亥

二小

乙巳

三大

甲戌

四小

甲辰

五大

癸酉

六小

癸卯

七大

壬申

八大

壬寅

浙江圖書館

經庚辰杜氏云八月無庚辰
庚辰七月九日必有誤

九小 壬申

十大 辛丑

十一小 辛未

十二天 庚子

閏小 庚午

十經乙卯
十六日

杜氏云閏月庚午朔

古曆亦同

圖書館

天衍曆是年閏十一月推

按此年及隱五年隱七年杜曆俱閏十二月蓋據

十二經傳日月而得之若依歷法則固無屢閏十二月
 者則可知春秋之閏多置之年末矣其後又不盡
 用此法何也

隱三年 酉 辛

正大 己亥

二小 己巳

三大 戊戌

四小 戊辰

經己巳
 日食

經庚戌 十五日
 經戊戌 十五日
 傳

經辛卯 二
 十四日

江圖書

五大

丁酉

六小

丁卯

七大

丙申

八小

丙寅

九大

乙未

十小

乙丑

十一大

甲午

十二小

甲子

經庚辰
十五日

經癸未
十二月

二月
無

浙日傳庚戌杜
誤

江圖書館

經書春王二月己巳日有食之杜氏云不書朔官失
之穀梁云言日不言朔食晦日也朔日並不言食二
日也姜炭校春秋日食云是歲二月己亥朔無己巳
三月己巳朔去交分入食限大衍與姜氏合郭守敬
授時歷云是歲三月己巳朔加時在晝去交分二十
六日六千六百三十一分入食限

按古歷正月得己巳朔杜氏以隱元之前己失一
閏故先一月為正月則此年之二月應得己巳姜

氏等所推又以己巳為三月朔則春秋之前似失
兩閏矣疑之疑之

大衍歷三月小己巳朔經三月庚戌在四月四月

辛卯在五月八月大丙申朔經八月庚辰在九月十

二月大甲午朔經十二月癸未_在在明年正月此以大

衍歷法推春秋故多未合

十二月傳庚戌杜氏注云日誤者此月有癸未必無

庚戌庚戌在癸未之前三十三日不得共一月也

隱四年 壬戌

正小 甲午

二大 癸亥

三小 癸巳

四大 壬戌

五小 壬辰

六大 辛酉

七小 辛卯

經戊申宜
在三月

館

書

圖

江

浙

八大 庚申

九小 庚寅

十大 己未

十一小 己丑

十二大 戊午

經二月戊申杜氏注云戊申三月十七日有日而無

五月

圖書館

按上年十二月有癸未浙此年二月無戊申戊申

書衛州吁事不蒙上文二月莒人伐杞故曰有日而
 無月孔氏云僖二十八年冬下有月而經有壬申公
 朝于王所亦有日而無月經如此類共有十四事

隱五年

癸亥

正小

戊子

二大

丁巳

三小

丁亥

四大

丙辰

浙江圖

五大 丙戌

六小 丙辰

七大 乙酉

八小 乙卯

九大 甲申

十小 甲寅

十一大 癸未

十二小 癸丑

經辛巳二十九日

圖書館

江

浙

閏大 壬午

大衍歷閏八月古歷閏七月今從杜歷

隱六年

甲子

正小 壬子

二大 辛巳

三小 辛亥

四大 庚辰

五小 庚戌

浙江圖書館

經辛酉十二日
傳庚申十一日

六大

己卯

七大

己酉

八小

己卯

九大

戊申

十小

戊寅

十一大

丁未

十二小

丁丑

隱七年

乙丑



浙江圖書館

民國古風閣
今茲珠藏

正大 丙午

二小 丙子

三大 乙巳

四小 乙亥

五大 甲辰

六小 甲戌

七大 癸卯

八小 癸酉

傳庚申
十八日

浙 江 圖 書 館

九大 壬寅

十小 壬申

十一大 辛丑

十二大 辛未

閏小 辛丑

傳壬申初一日
辛巳十一日

館

圖

大衍歷閏在次年四月古歷亦同今從杜歷

按杜氏以隱元之前失一閏推勘經傳皆不合乃

借前一月辛巳為隱元之正月朔而後合于五月

四心之辛丑十月之庚申二年十二月之乙卯三年二
三六月之己巳與十二月之癸未五年十二月之辛巳
二心六年五月之辛酉庚申七年七月之庚申與十二
五六月之壬申辛巳然與二年八月之庚辰三年十二
月之庚戌四年二月之戊申又不合也不得不諉
之為日月之誤杜氏以為合者多而不合者少故
從其多者而皆先一月以就之其不合者又因上
文脫少某月止載日辰之故則不合者又多合矣

但春秋既失一閏則一二年間即當補正奈何相沿八九年誤以承誤而使數年之冬至常在二月而不在正月也恐司歷者謬不至此俟質之

隱八年

丙寅

正大 庚午

二小 庚子

三大 己巳

四小 己亥

經庚寅二

十二日

傳甲辰初

十三日甲寅十六日

浙六日辛亥

汪

圖

書

五大 丑之戊辰

六小 大下戊戌

七大 亥下丁卯

八小 子下丁酉

九大 寅下丙寅

十小 二十丙申

十一大 平下乙丑

十二小 言八乙未

經巳亥初

辛亥十四日

初四日

傳丙戌宜

經辛卯

館書圖注

傳言八月丙戌鄭伯以齊人朝王杜氏云上有七月
庚午下有九月辛卯則八月不得有丙戌孔氏云七
月二十日是丙戌九月二十一日是丙戌未知丙戌
孰誤也

書

大衍歷推此年閏四月五月屬小己亥朔經六月己亥
辛亥在此月六月大戊辰朔經七月庚午在此月八
月大丁卯朔經九月辛卯在此月此自以其定閏定
朔推之故不與春秋歷相符也下皆倣此

隱九年丁卯

正大甲子

二大甲午

三小甲子

四大癸巳

五小癸亥

六大壬辰

七小壬戌

經癸酉初
庚辰十七

浙江圖書

八大 辛卯

九小 辛酉

十大 庚寅

閏小 庚申

十一大 己丑

十二小 己未

傳甲寅二
十六日

江圖書館

按古歷此年不應閏大行歷亦不閏杜氏置閏于
十月以合于十一月之甲寅也自此以前皆先一

月今補一閏則月皆其朔而冬至在正月矣

大衍歷三月小甲午朔經癸酉庚辰在四月

隱十年 戊辰

正大 戊子

傳癸丑
十六日

二小 戊午

三大 丁亥

四小 丁巳

五大 丙戌

書 圖 江 浙

六大

丙辰

經壬戌初七日辛未十六日辛巳二十六日
戊申宜在五月庚午十五日戊辰二十五日

七小

丙戌

傳庚寅
初五日

館

八大

乙卯

傳壬戌初八日
癸亥初九日

書

九小

乙酉

傳戊寅宜
在八月

十大

甲寅

經壬午二
十九日

圖

十一小

甲申

汪

十二大

癸丑

浙

傳言六月戊申公會齊侯鄭伯于老桃杜氏云六月

無戊申戊申五月二十三日誤孔氏云六月無戊
申者下有辛巳取防亦在六月之內戊申在辛巳前
三十三日不得共一月上有五月今別言六月故知
日誤月不誤

傳言九月戊寅鄭伯入宋杜氏云九月無戊寅戊寅
八月二十四日孔氏云經有十月壬午長歷推壬午
十月二十九日戊寅在壬午前四日耳故九月不得
有戊寅上有八月下有冬則誤在日也

按此年為一章之終宜閏十二月大衍歷閏在下
年正月杜歷不閏而置之桓元年之末以從經傳
日月不論章法矣通春秋一書皆然然前後推移
終不能越乎章部之大概特閏法有遷就耳大
衍歷雖與春秋不合然其歷與章部法稍近故逐
年附記之以備參考

隱十一年己巳

正小 癸未

浙

江

九小	八大	七小	六大	五小	四大	三小	二大
己卯	己酉	庚辰	庚戌	辛巳	辛亥	壬午	壬子

傳甲辰二
十四日

經壬午初三日
傳庚辰即朔日

浙 江 圖 書 館

十大 戊申

傳 壬戌
十五 日

十一大 戊寅

經 壬辰
十五 日

十二示 戊申

大衍歷閏正月七月大庚戌朔十一月大戊申朔

桓元年 庚午

正大 丁丑

二小 丁未

三大 丙子

浙江圖書館

四小

丙午

經丁未
初二日

五大

乙亥

六小

乙巳

七大

甲戌

八小

甲辰

九大

癸酉

十小

癸卯

十一大

壬申

浙 江 圖 書 館

十示 壬寅

閏大 辛未

杜氏歷是年及桓七年皆閏十二月兩閏相去六年

若于中間桓四年補一閏率則三年一閏也說見桓

五年

大衍歷四月大丙子朔經于未

桓二年 辛未

正大 辛丑

經戊申 初八日

浙 漢 圖 書 館

二小 辛未

三大 庚子

四小 庚午

五大 巳亥

六小 巳巳

七大 戊戌

八小 戊辰

九大 丁酉

經戊申
宜書
在五月

館

書

圖

江

浙

十小 丁卯

十一大 丙申

十二小 丙寅

館

六經書夏四月取郤大鼎于宋戊申納于太廟杜氏云

五戊申五月初十日孔氏云長曆此年四月庚午朔其

四月無戊申五月己亥朔十日得戊申是有日而無月

也 大衍曆亦同

大衍曆推是年閏九月古曆亦同杜以上年既閏故

是年不閏然則桓四年一閏不可不補矣

桓三年壬申

正大乙未

二小乙丑

三大甲午

四小甲子

五大癸巳

六小癸亥

書圖江浙

七大

壬辰

經壬辰
朔日食

八小

壬戌

九大

辛卯

十大

辛酉

十一小

辛卯

十二大

庚申

經書秋七月壬辰朔日有食之既杜氏云聖人不言
月食日而以自食為文闕于所不見也姜氏以是歲

浙江圖書館

七月癸亥朔無壬辰亦失閏其八月壬辰朔去交分
六入食限大衍與姜氏合郭氏亦云是年八月壬辰朔
五加時在晝食六分十四秒書

四天按自隱三年二月己巳日食至此年七月壬辰朔
三小日食相距一百四十一日大衍與古歷合但前後
二大皆後一月耳則以歷法之不同也 據古歷八月
五小得壬辰朔不與經合今移四五兩頻大月于日食
後則七月得壬辰朔與經合矣

桓四年 癸酉

正小 閏壬 庚寅

二大 春 癸巳 未

三小 日 會 巳 丑

四大 葬 自 戊 午

五小 執 於 戊 子

六大 會 於 丁 巳

七小 日 葬 丁 亥

[Faint bleed-through text from the reverse side of the page, including characters like 閏, 壬, 庚, 寅, 癸, 巳, 未, 會, 巳, 丑, 葬, 自, 戊, 午, 執, 於, 戊, 子, 會, 於, 丁, 巳, 葬, 丁, 亥]

浙 江 圖 書 館

八大

丙辰

九大

丙戌

十小

丙辰

十大

乙酉

十二小

乙卯

閏大

補

甲申

補閏說
見下

桓五年

甲戌

正小

甲寅

經甲戌
己丑

浙江圖書館

二大

癸未

三小

癸丑

四大

壬午

五小

壬子

六大

辛巳

七小

辛亥

八大

庚辰

九小

庚戌



浙江圖書館

十大 巳卯

十一小 巳酉

十二天 戊寅

經書春正月甲戌己丑陳侯鮑卒杜氏注云甲戌前

年十二月二十一日己丑此年正月六日陳亂故再

赴

據杜氏月日以前年十二月浙為甲寅朔此年正月

為甲申朔矣其中必無閏月閏或在上年十二月

前總未可定但自桓元年閏十二月至桓七年始

復閏十二月相去凡六年必失一閏若以此年正

月為甲申朔則次年八月之壬午九月之丁卯七

年二月之己亥皆不合故于上年十二月補一閏

為甲申朔此年正月為甲寅朔

杜歷甲寅在甲申前此甲寅在甲申

後則兩大月有所移也

二十一日得甲戌其己丑為再赴之

誤不必辨則六年七月之日皆合矣似為得之

大衍歷推是年閏六月推古歷亦同今從杜歷置桓

七年末 正月小 卯朔 巳卯日 冬至經 巳丑在二月

桓六年 亥

正大 戊申

二小 戊寅

三大 丁未

四小 丁丑

五大 丙午

六小 丙子

十四日
十五日
十六日
十七日
十八日
十九日
二十日

浙 江 圖 書 館

七大 乙巳

八小 乙亥

九大 甲辰

十小 甲戌

十一大 癸卯

十二大 癸酉

大衍歷八月大乙巳朔九月小乙亥朔

桓七年 丙子

經壬午 初八日
經丁卯 十四日

浙江圖書館

五民... 桓七年... 丙子... 大衍歷... 八月大乙巳朔... 九月小乙亥朔...

正大	壬寅
二小	壬申
三大	辛丑
四小	辛未
五大	庚子
六大	庚午
七小	庚子
八大	己巳

經已亥十八日

浙江圖書館

朔經已亥在三月
大衍歷二月大壬寅

九小 巳亥

十大 戊辰

十一小 戊戌

十二大 丁卯

閏小 丁酉

大衍歷閏在明年三月今從杜歷閏此年之末

桓八年 丁丑

正大 丙寅

經巳卯十四日

浙 淞 圖 書 館

二小 丙申

三大 乙丑

四小 乙未

五大 甲子

六小 甲午

七大 癸亥

八大 癸巳

九小 癸亥

經丁丑
十四日

浙江圖書館

大衍歷五月小乙未
朔經丁丑在六月

十大

壬辰

十小

壬戌

十二天

辛卯

大衍歷推是年閏三月古歷閏二月杜閏不閏

桓九年

戊寅

正小

辛酉

二大

庚寅

三小

庚申

浙 江 圖 書 館

十一小	十大	九小	八大	七小	六大	五小	四大
丙辰	丙戌	丁巳	丁亥	戊午	戊子	己未	己丑

浙江圖書館

十二天

乙酉

桓十年

卯己

正大

乙卯

二小

乙酉

三大

甲寅

四小

甲申

五大

癸丑

六小

癸未

經庚申
初六日

浙江圖書館

七大 壬子

八小 壬午

九大 辛亥

十小 辛巳

十天 庚戌

十一小 庚辰

閏大 移 己酉

經丙午二
十七日

江圖書館

大衍歷正月大乙酉朔乙巳日冬至經庚申在二

月

大衍歷推是年閏十一月古歷亦同杜歷置閏于下
年正月今移置此年之末庶合三年一閏之數

桓十一年庚辰

正小 己卯

二大 戊申

三大 戊寅

四小 戊申

浙江圖書

十二大	十一大	十小	九大	八小	七大	六小	五大
甲辰	甲戌	乙巳	乙亥	丙午	丙子	丁未	丁丑

經癸未
初七日

傳丁亥十三日
已亥二十五日

浙 江 圖 書 館

桓十二年 辛巳

正大 癸酉

二小 癸卯

三大 壬申

四小 壬寅

五大 辛未

六小 辛丑

七大 庚午

經壬寅 初二日
經丁亥 初八日

浙江圖書館

八大 庚子

經壬辰杜氏云八月無壬辰壬辰在月二十三日

九小 庚午

十大 己亥

十一小 己巳

十二大 戊戌

經丙戌 經丙戌 初十日 經丁未 初十日

閏小 移 戊辰

杜氏歷置閏于下年正月然于經傳日月無據今移

置此年之末

江圖書館

大衍歷六月大辛未朔經壬寅在七月七月小辛

丑朔經丁亥在八月十一月小己亥朔經丙戌在十

閏月十二月大戊辰朔經丁未在十一月

桓十三年 壬午

正大 丁酉

二小 丁卯

三大 丙申

四小 丙寅

經己巳
初三日

書圖江浙

十大	十小	九大	八小	七大	六小	五大
壬戌	癸亥	癸巳	甲子	甲午	乙丑	乙未

浙江圖書館

十一大衍歷是年有閏七月推古歷亦同今置上年末

桓十四年

癸未

正小

壬辰

二大

辛酉

三小

辛卯

四大

庚申

五小

庚寅

六大

己未



浙江圖書館

七小

己丑

八大

戊午

經戊申十五日
乙亥十八日

九小

戊子

十大

丁巳

十一小

丁亥

十二大

丙辰

經丁巳
初二日

五 大衍歷八月大戊子朔經壬申乙亥在九月十二

月大丙戌朔經丁巳在十一月或明年正月初二日

新 江 圖 書 館

桓十五年

甲申

甲申

甲申

甲申

甲申

甲申

甲申

甲申

甲申

甲申

甲申

甲申

甲申

甲申

甲申

甲申

甲申

甲申

正小

丙戌

丙戌

丙戌

丙戌

丙戌

丙戌

丙戌

丙戌

丙戌

丙戌

丙戌

丙戌

丙戌

丙戌

丙戌

丙戌

丙戌

丙戌

丙戌

丙戌

二大

乙卯

乙卯

乙卯

乙卯

乙卯

乙卯

乙卯

乙卯

乙卯

乙卯

乙卯

乙卯

乙卯

乙卯

乙卯

乙卯

乙卯

乙卯

乙卯

乙卯

三大

乙酉

乙酉

乙酉

乙酉

乙酉

乙酉

乙酉

乙酉

乙酉

乙酉

乙酉

乙酉

乙酉

乙酉

乙酉

乙酉

乙酉

乙酉

乙酉

乙酉

四小

乙卯

乙卯

乙卯

乙卯

乙卯

乙卯

乙卯

乙卯

乙卯

乙卯

乙卯

乙卯

乙卯

乙卯

乙卯

乙卯

乙卯

乙卯

乙卯

乙卯

五大

甲申

甲申

甲申

甲申

甲申

甲申

甲申

甲申

甲申

甲申

甲申

甲申

甲申

甲申

甲申

甲申

甲申

甲申

甲申

甲申

六小

甲寅

甲寅

甲寅

甲寅

甲寅

甲寅

甲寅

甲寅

甲寅

甲寅

甲寅

甲寅

甲寅

甲寅

甲寅

甲寅

甲寅

甲寅

甲寅

甲寅

七大

癸未

癸未

癸未

癸未

癸未

癸未

癸未

癸未

癸未

癸未

癸未

癸未

癸未

癸未

癸未

癸未

癸未

癸未

癸未

癸未

十經 乙未 十一日
十經 乙未 十一日
十經 乙未 十一日

傳 乙亥 二十日
傳 乙亥 二十日
傳 乙亥 二十日

浙 江 圖 書 館

八小

癸丑

九大

壬午

十小

壬子

十天

辛巳

十二小

辛亥

閏大

庚辰

大衍歷正月丙辰朔三漸大乙卯朔經乙未

在四月小乙酉朔經己巳在五月

江圖書館

杜歷閏在明年六月恐太踈今置此年之末亦與經

傳日月無碍

桓十六年

乙酉

正小

庚戌

二大

己卯

三小

己酉

四大

戊寅

五小

戊申



浙江圖書館

西元一千九百二十一年六月二十四日

六大

丁丑

七大

丁未

八小

丁丑

九大

丙午

十小

丙子

十天

乙巳

十示

乙亥

大衍歷是年置閏四月古歷亦同今置上年末

浙 江 圖 書 館

桓十七年丙戌

正大 甲辰

二小 甲戌

三大 癸卯

四小 癸酉

五大 壬寅

六小 壬申

七大 辛丑

閏四月
古
衣
同
今
置
上
系
未
與
經

經丙辰
十三日
在三月
宜

經丙午
初五日
經丁丑
初六日

浙江圖書館

八小 一 辛未

經癸巳二
十三日

九大 庚子

館

十大 庚午

經朔日食書朔不書
日傳辛卯二十一日

十一小 庚子

圖

十二天 己巳

五

經書二月丙午公會邾儀父盟于雒杜氏云二月無

丙午丙午三月四日也日漸必有誤蓋據五月有丙

午六月有丁丑則丙午不在二月而在三月可知或

子訛午則丙子即初三日也

經書冬十月朔日有食之左氏云不書日官失之大

衍歷推得十一月庚午朔日食失閏也郭氏云是年

十一月不言加時在晝交分二十六日八千五百六

十分入食限



按自桓三年七月壬辰朔日食至此年十月庚午

日食推古歷相距一百七十六月大衍亦同杜歷

少一月則知前桓四年一閏不可不補也

大衍歷正月小乙亥朔壬午日冬至經丙辰在二月五月小癸酉朔經丙午在六月六月大壬寅朔經丁丑在七月八月大辛丑朔經癸巳在九月十月大

庚子朔十一月庚午朔日食

桓十八年

丁亥

正小 己亥

二大 戊辰

三小 戊戌

浙江

四大 丁卯

經丙子初十日
丁酉入五月朔

五小 丁酉

館

六大 丙寅

書

七小 丙申

傳戊戌
初三日

八大 乙丑

圖

九小 乙未

汪

十大 甲子

浙

十一小 甲午

(Faint bleed-through text from the reverse side of the page)

十二天

癸亥

經已丑二
十七日

官

經書夏四月丙子公薨于齊丁酉公之喪至自齊杜

氏云丁酉五月一日有日而無月不蒙上夏四月之

文

圖

四大行歷四月大丁酉朔經丙子在五月丁酉在六

三月十二月大癸巳朔經已丑在十一月

按古歷章法此年當閏十二月杜歷閏明年十月

莊元年

戊子

正大平 癸巳

二大 卦壬戌 此平當閏 一月卦 閏四月 十月

三小 十二壬辰 癸子 卦 閏三月 五月 十一月

四小 卦壬戌 大下 百 卦 閏三月 五月 十一月 十二月

五大 辛卯

六小 六下 辛酉 月一日 首日 無月不 崇土 夏四月 之

七大 書夏 庚寅 丙午 公 莫 七 齊 下 百 公 之 壽 至 自 齊 林

八小 庚申

十日 廿二

浙 汪 圖 書 館

二大	正小	莊二年	十二天	十一小	閏大	十小	九大
丙戌	丁巳	己丑	丁亥	戊午	戊子	己未	己丑

經乙亥
十七日
大衍歷閏
月今從杜歷

浙江圖書館

十小	九大	八小	七大	六大	五小	四大	三小
癸未	癸丑	甲申	甲寅	甲申	乙卯	乙酉	丙辰

浙江圖書館

十一大

壬子

十二小

壬午

經乙酉
初四日

大衍歷十二月大壬子朔經乙酉在十一月

莊三年

庚寅

正大

辛亥

二小

辛巳

三大

庚戌

四小

庚辰

浙江圖書館

五大

巳酉

六小

巳卯

七大

戊申

八小

戊寅

九大

丁未

十大

丁丑

十一小

丁未

十二天

丙子



浙江圖書館

丁酉年十一月

大衍歷是年有閏九月古歷亦同杜歷閏明年四月

莊四年

辛卯

正小

丙午

二大

乙亥

三小

乙巳

四大

甲戌

閏小

甲辰

五大

癸酉

浙江圖書館

六小

癸卯

經乙丑二
十三日

七大

壬申

八小

壬寅

九大

辛未

十小

辛丑

十一大

庚午

十二小

庚子

大衍歷六月大癸酉朔經乙丑在七月

浙江圖書館

莊五年
辰^壬

正大
己巳

二大
己亥

三小
己巳

四大
戊戌

五小
戊辰

六大
丁酉

七小
丁卯



浙江圖書館

春秋左傳卷三

三十九

八大

丙申

九小

丙寅

十大

乙未

十一小

乙丑

十二大

甲午

莊六年

癸巳

正小

甲子

二大

癸巳



浙江圖書館

三小 癸亥
 四大 壬辰
 五大 壬戌
 六小 壬辰
 七大 辛酉
 八小 辛卯
 九大 庚申
 十小 庚寅

浙 江 圖 書 館

十一天 己未

十二小 己丑

館

六 大衍歷推是年閏五月古歷亦同杜歷置此閏于明
 年四月以合于前四月之辛卯似矣然去莊四年之
 六 四月閏凡三十六月其後莊九年八月閏相去僅二
 五 十八月莊十一年三月閏相去僅十八月莊十四年
 四 五月閏相去又三十八月莊十七年六月閏相去又
 三 三十七月此十四年閏凡五閏皆踈密無定準惟推

勘經傳日月之上下而置之若按三十二月一閏之
例改易分齊或遇閏之年則置之年末則與經傳日
月皆不合今姑從杜歷以俟考歷者訂焉

莊七年

甲午

正大

戊午

二小

戊子

三大

丁巳

四小

丁亥

經辛卯
初五日

浙江圖

閏大 丙辰

時五日
跡辛味

五小 丙戌

六大 乙卯

七小 乙酉

八大 甲寅

九大 甲申

十小 甲寅

十一大 癸未



浙 江 圖 書 館

[Faint bleed-through text from the reverse side of the page, including characters like '閏', '甲', '乙', '丙', '癸', '未', '申', '寅', '酉', '卯', '辰', '戌', '辛', '味', '時', '日', '跡', '亦', '同', '此', '應', '在', '此', '閏', '子', '明', '如', '似', '夫', '起', '去', '莊', '四', '年', '之', '九', '年', '八', '月', '閏', '相', '去', '僅', '二']

十二小 二日 癸丑

莊八年 乙未

正大 壬午

二小 壬子

三大 辛巳

四小 辛亥

五大 庚辰

六小 庚戌

經甲午
十三日

浙江圖書館

七大 巳卯

八小 巳酉

九大 戌寅

十小 戌申

十一大 丁丑

十二小 丁未

經癸未
初七日

江圖書館

大衍歷推是年正月大壬子朔巳巳日冬至經甲午
在二月十一月小戌申朔經癸未
在十二月

自莊二年至莊八年當有三閏今止二閏必失一
閏矣然補之則前後閏俱移又不可

莊九年丙申

正大 丙子

二大 丙午

三小 丙子

四大 乙巳

五小 乙亥

浙江圖書

六大 甲辰

七小 甲戌

八大 癸卯

閏小 癸酉

九大 壬寅

十小 壬申

十天 辛丑

十二小 辛未

經丁酉二
十四日
經庚申
十八日
大衍歷是
閏二月

館書圖
年閏三月推古
今社歷閏八月

浙江

圖

館

莊十年

丁酉

正大

庚子

二小

庚午

三大

己亥

四大

己巳

五小

己亥

六大

戊辰

七小

戊戌



浙江圖書館

八大

丁卯

九小

丁酉

十大

丙寅

十一小

丙申

十二大

乙丑

莊十一年

戊戌

正小

乙未

二大

甲子



浙江圖書館

三小	甲午
閏大	癸亥
四小	癸巳
五大	壬戌
六小	壬辰
七大	辛酉
八大	辛卯
九小	辛酉

經戊寅
十七日

大衍歷是年閏十一月推
古歷亦同今杜歷閏四月

浙江圖書

十大

庚寅

十一小

庚申

十二天

己丑

莊十二年

己亥

正小

己未

二大

戊子

三小

戊午

四大

丁亥

浙江圖書館

古今圖書集成
開十一日

十二小	十一大	十大	九小	八大	七小	六大	五小
甲申	甲申	甲申	乙卯	乙酉	丙辰	丙戌	丁巳

經甲午
初十日

浙江圖書館

十一大衍歷推是年八月小丙辰朔經甲午在九月

莊十三年

庚子

正大

癸丑

二小

癸未

三大

壬子

四小

壬午

五大

辛亥

六小

辛巳

浙江圖書館

正大	莊十四年	十二小	十一大	十小	九大	八小	七大
丁未	<small>辛丑</small>	戊寅	戊申	己卯	己酉	庚辰	庚戌

浙江圖書館

八小	七大	六小	閏大	五小	四大	三大	二小
甲辰	甲戌	乙巳	乙亥	丙午	丙子	丙午	丁丑

大行曆閏八月推古曆閏
 七月今從杜曆閏五月
 經甲子
 二十日

浙江圖書館

九大

癸酉

十小

癸卯

十一大

壬申

十二小

壬寅

莊十五年

壬寅

正 大

辛未

二 小

辛丑

三 大

庚午



浙江圖書館

四小

庚子

五大

己巳

六小

己亥

七大

戊辰

八大

戊戌

九小

戊辰

十大

丁酉

十一小

丁卯



浙江圖書館

十二大 丙申

莊之年史臣紀事多不載甲子

莊十六年

癸卯

正小 丙寅

二大 乙未

三小 乙丑

四大 甲午

五小 甲子

浙江圖書館

六大 癸巳

七小 癸亥

八大 壬辰

九小 壬戌

十大 辛卯

十一大 辛酉

十二小 辛卯

莊十七年 甲辰



浙江圖書館

七小	閏大	六小	五大	四小	三大	二小	正大
丁亥	丁巳	戊子	戊午	己丑	己未	庚寅	庚申

大衍歷閏四月古歷亦
 同今從杜歷閏六月

浙江圖書館

八大

丙辰

九小

丙戌

十大

乙卯

十一小

乙酉

十二大

甲寅

莊十八年

乙未

正小

甲申

二大

癸丑

同合
大
國
六
日
亦

浙江圖書館

三大 癸未

經日 食

四小 癸丑

五大 壬午

六小 壬子

七大 辛巳

八小 辛亥

九大 庚辰

十小 庚戌

浙 江 圖 書 館

十一大 已卯

十二小 已酉

官

經書春王三月日有食之不言日不言朔杜氏曰

官失之穀梁云夜食也宋劉孝孫云三月不應食五

月壬子朔入食限大衍歷推五月朔交分入食限三

月不應食郭氏云三月不入食限五月壬子朔加時

四在晝交分入食限蓋誤五為三

今按推歷者皆云壬子食而長歷六月始得壬子朔

四小即云失閏亦不至相距甚遠如此郭氏云誤五為
三然三五近似而春秋不得誤也經明書春三月
二小則非夏五月可知此日食闕疑可耳

宋沈括云春秋日食三十六曆家推驗精者不過得
二十六衛朴得三十五獨莊十八年三月古今算不
入食限閻百詩云是年乙巳歲二月有閏三月癸未
朔未初初刻合食限衛朴云不入食限者不知何說
也

按三十六食衛氏得三十五其中比月而食者二

衛氏何以得之恐涉附會閻氏云癸未朔日食與

今杜歷恰合甚奇然不知用何歷法推得之也

莊十九年

丙午

正大 戊寅

圖

二小 戊申

注

三大 丁丑

四小 丁未

浙

五大 丙子

六大 丙午

七小 丙子

八大 乙巳

九小 乙亥

十大 甲辰

十一小 甲戌

十二大 癸卯

傳庚申
十五日

浙江圖書館

推古曆是年閏十二月大衍曆閏明年正月杜曆不

十閏

十大

十大

十大

十大

十大

春秋長曆卷三



浙江圖書館



浙江圖書館

浙江圖書館善本

冊號：000349

一九 年 月 日

推古歷是年閏十二月大衍歷閏明年正月杜歷不

閏

春秋長曆卷三



浙江圖書館



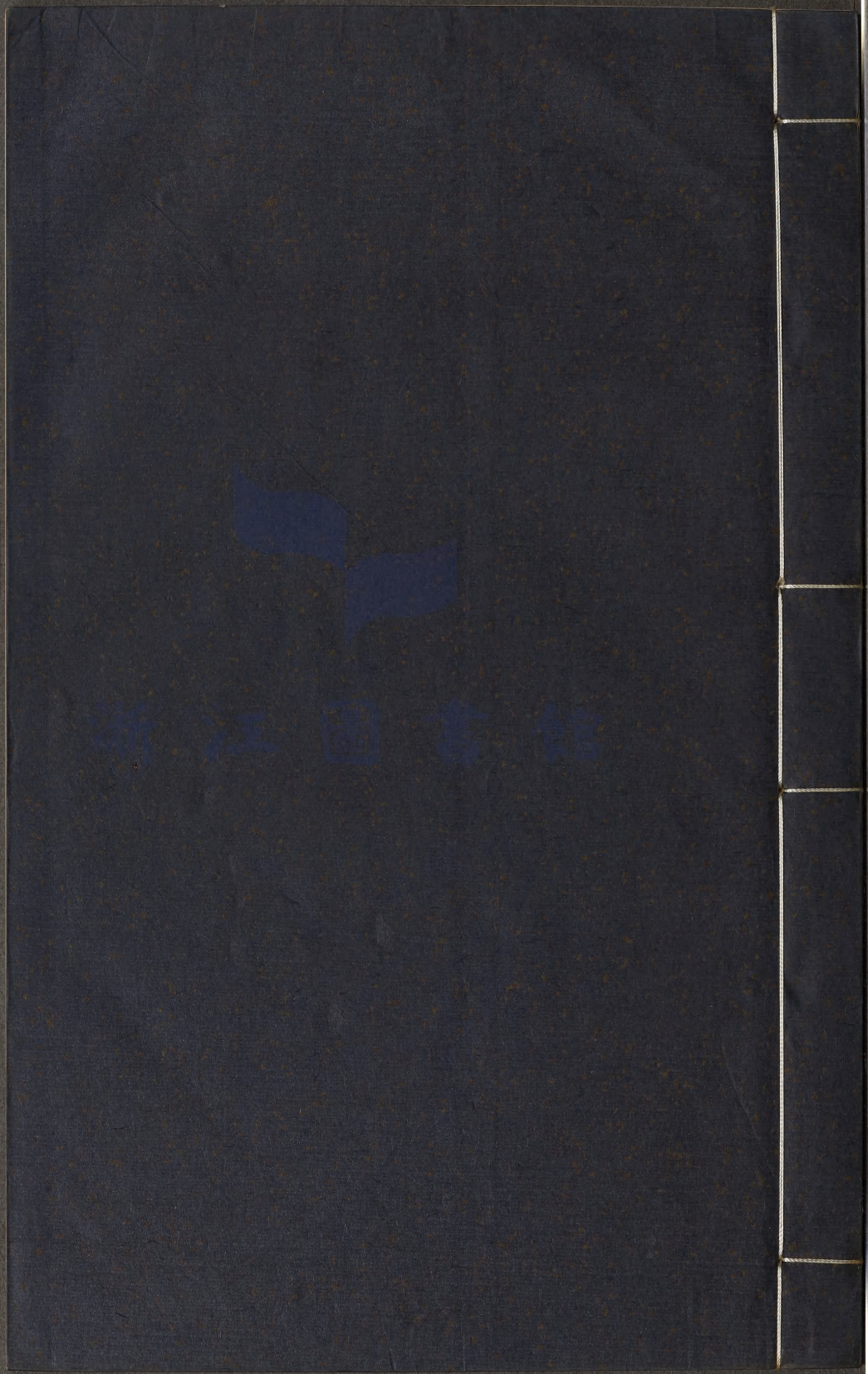
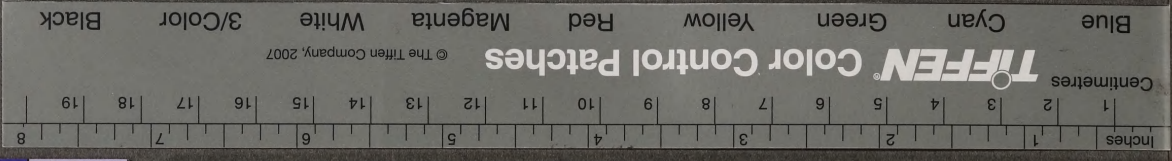
浙江圖書館

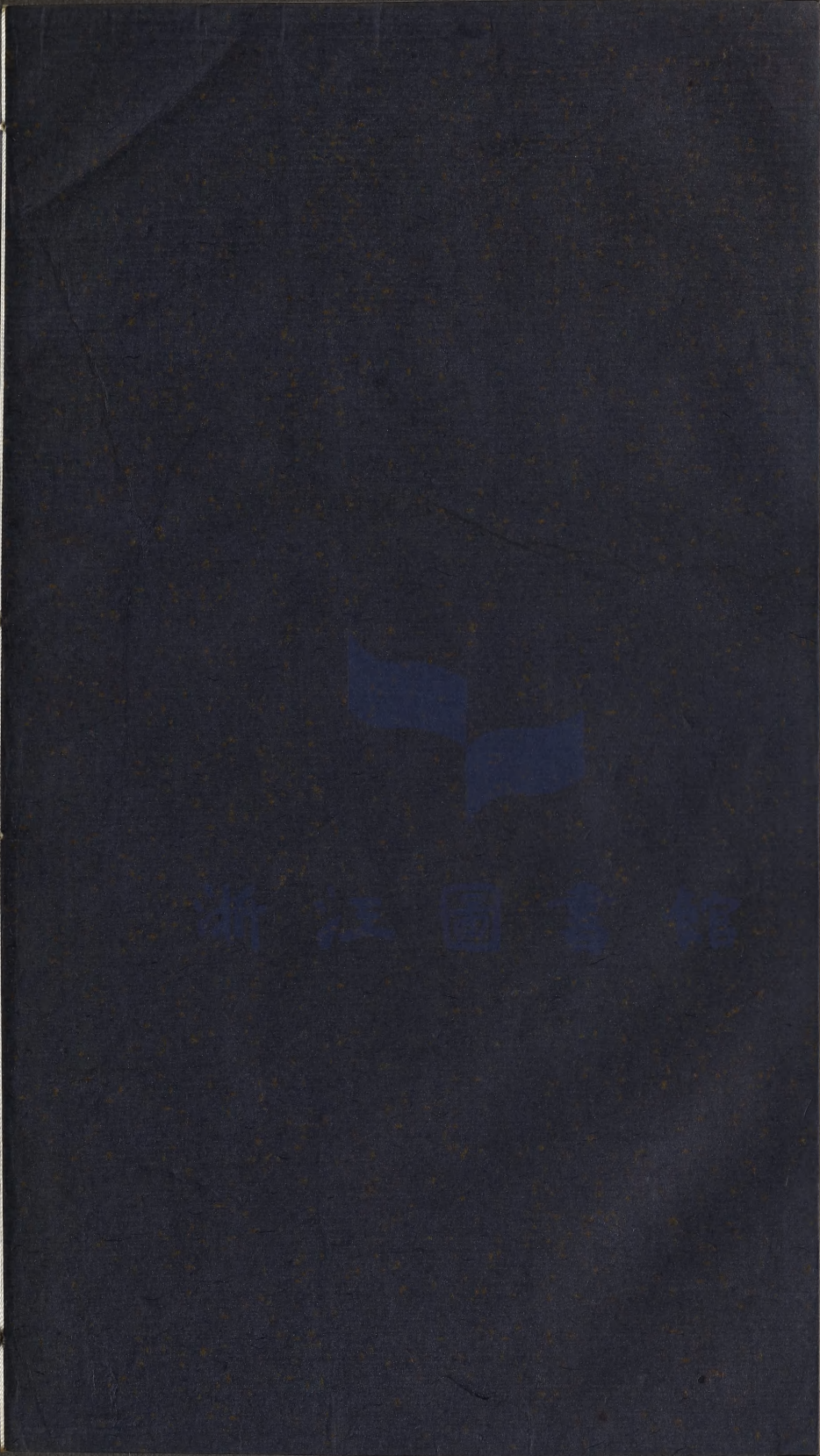
浙江圖書館善本

乙 登記號：000349

一九 年 月 日

浙江圖書館





ches 1 2 3 4 5 6 7 8

entimetres 1 2 3 4 5 6 7 8 9 10 11 12 13 14 15 16 17 18 19

TIFFEN Color Control Patches

© The Tiffen Company, 2007

Blue Cyan Green Yellow Red Magenta White 3/Color Black