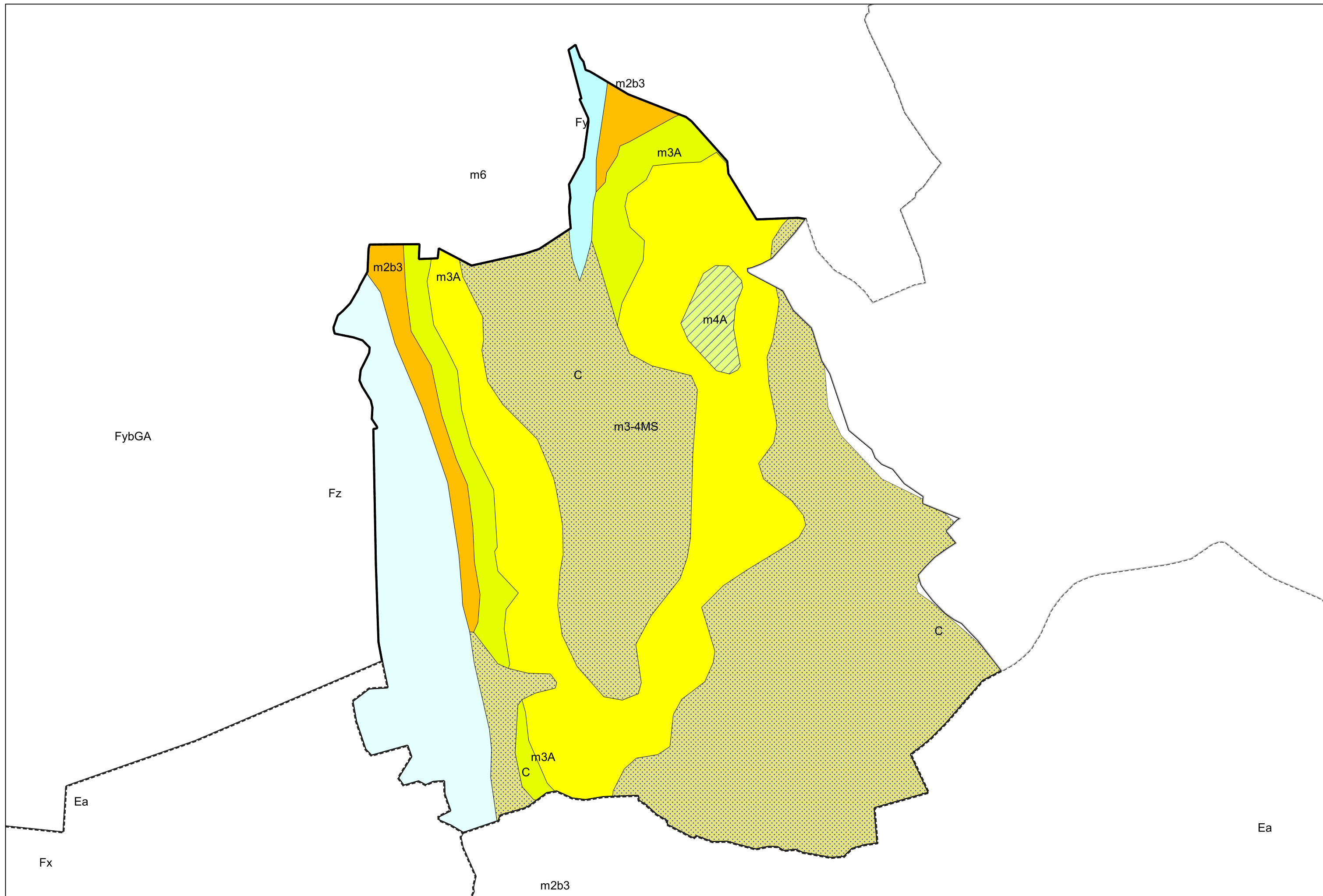


Carte géologique des sols de la commune de Mingot



Légende la la carte géologique de la commune de Mingot



C, Colluvions, dépôts de pente indifférenciés - 5



Fz, Alluvions fluviales actuelles et subactuelles - 13



Fy, Alluvions du stade du retrait glaciaire - 14



m4A, Serravallien : Niveau du Calcaire supérieur de l' Astarac (Helvétien supérieur) - 53



m3-4MS, Langhien - Serravallien : Niveaux des calcaires de Monlezun et de Sansan (Helvétien moyen) - 55



m3A, Langhien : Niveau du Calcaire inférieur de l' Astarac (Helvétien inférieur) - 59



m2b3, Burdigalien supérieur : Niveaux du Calcaire d' Auch et du Calcaire supérieur de Lectoure - 61

