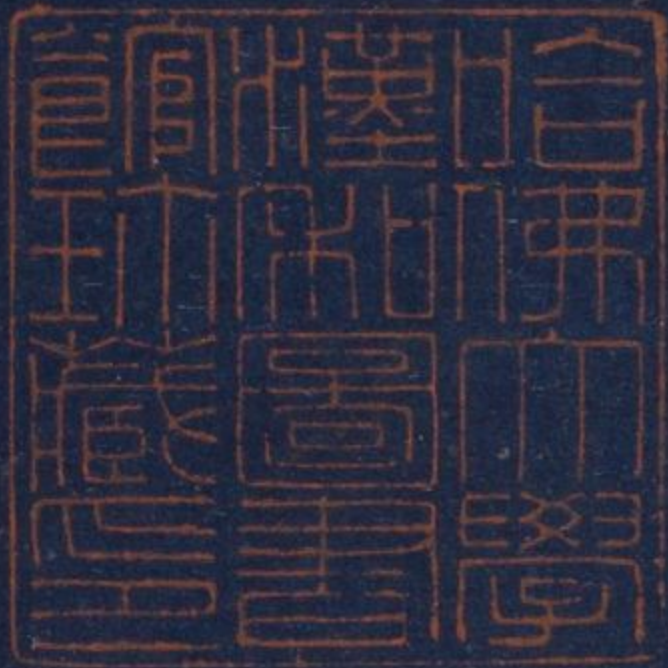


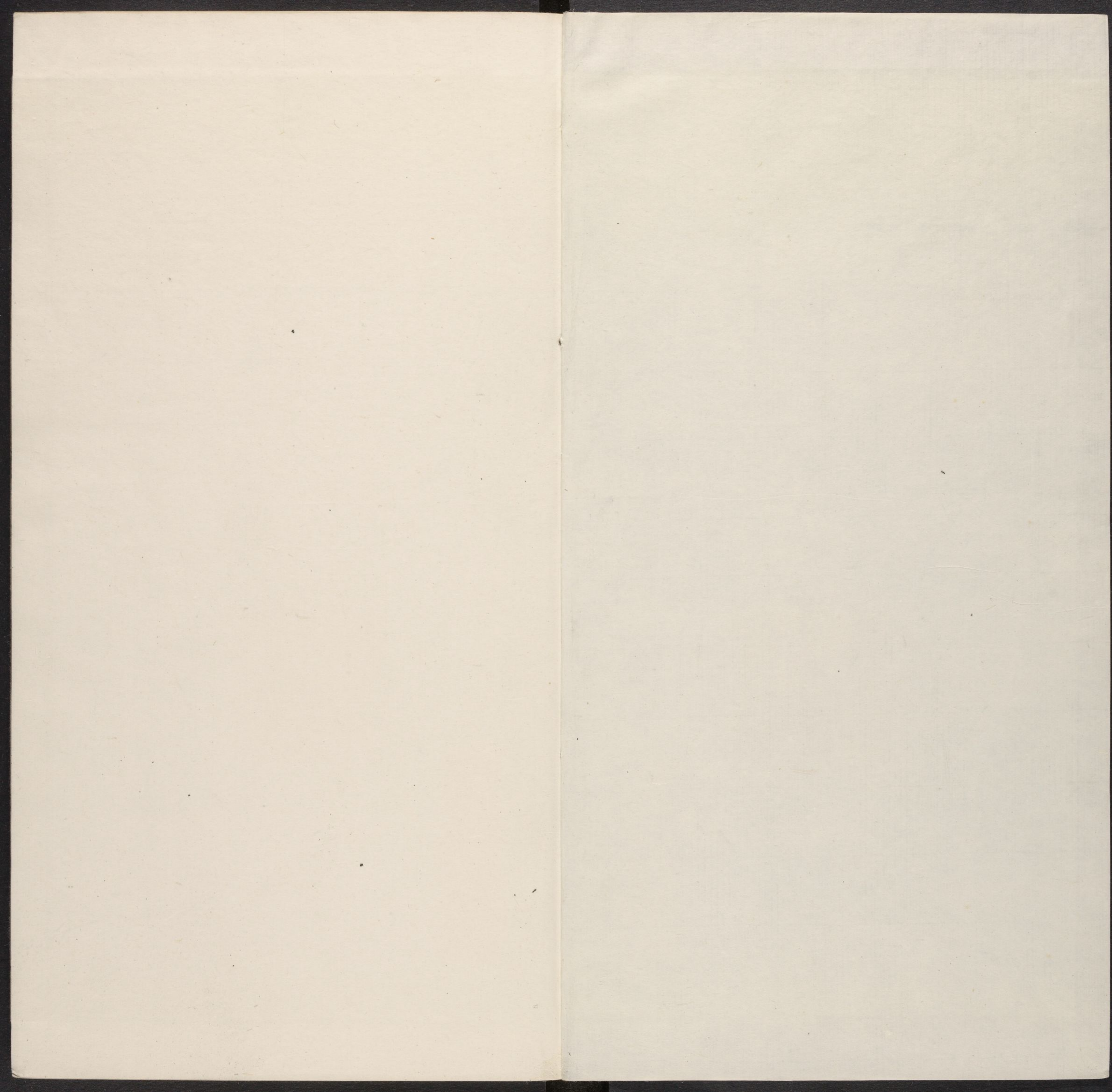
2

CHINESE HERMITS, THE HISTORY  
PART II, CHINESE HERMITS  
FROM THE EARLY PERIOD TO THE  
MIDDLE PERIOD

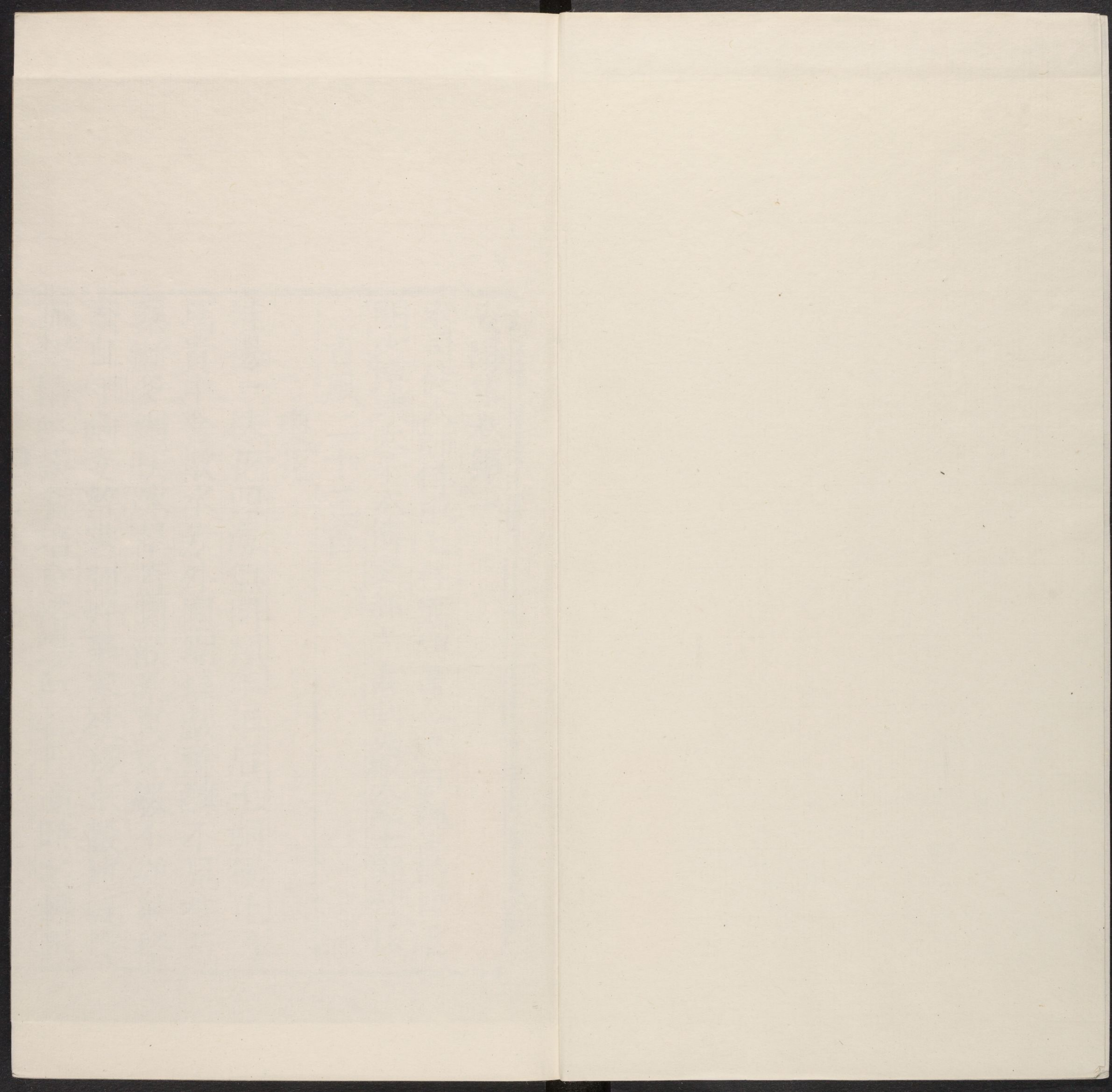
T 53<sup>44</sup>~~56~~/4512













安陽集卷第三

宋司徒太師侍中上柱國尚書令忠獻魏王韓琦著  
明少傅兼太子太傅吏部尚書武英殿大學士郭朴校

古風二十三首

瓊花

惟揚一株花四海無同類  
年年后土祠獨此瓊  
瑤貴中含散水芳外團蝴蝶戲醪醪不見香芍  
藥慚多媚扶踈翠蓋圓散亂真珠綴不從衆格  
繁自守幽姿粹嘗聞好事家欲移京輶地旣違  
孤絮情終誤栽培意洛陽紅牡丹適時名轉異

哈佛大學漢和  
圖書館珍藏印



新榮託舊枝萬狀呈妖麗天工借顏色深淡隨  
人智三春愛賞時車馬喧如市草木稟賦殊得  
失豈輕議我來首見花對花聊自醉

夜合

俗人之愛花重色不重香吾今得真賞似矯時  
之常所愛夜合花清芬踰眾芳葉葉自相對開  
歛隨陰陽不慚歷草滋獨擅堯階祥得此合歡  
名憂忿誠可忘茸茸紅白姿百和從風颺沉水  
燎庭檻薰陸紛纓裳彌月固未歇况茲夏景長  
凡目不我貴馥烈徒自將仲尼失滅明史遷

了房以貌不以行舉世同悲傷予欲先馨德群  
艷孰可方直饒妖牡丹酒公讓花中王

蜂蠆

事小不可忽義或戒蜂蠆蜂蠆之中人始意脫  
已害人兮怒一蠆為報速睚眦白晝適危巢夜  
燭窮纖介必獲而後已立死已為快彼誠蓄微  
毒謂已有所賴失於小不忍而自取糜壞吁嗟  
陰巧徒毒萬蜂蠆大包潛中善良斷腕未足駭  
小或一身危甚則家族逮淵微如鬼神無隙可  
漏敗君子被戕賊守道不為怪有時醜迹露事



或無可柰一日吾道行乃置之度外使其自愧  
縮似不容覆載非力不足較顧有盛德在陰巧  
既常幸蜂螿胡不貸

啄木

剝剝復卜卜意若念良木營營求蠹心未獲空  
我腹或露一襠紅或展雙翅綠捷緣都盧撞響  
弄羯鼓曲搜索不知疲利背信摧禿忽爾破姦  
元種無遺族內孽固難辨一發知潛伏彼實  
直疑天意深不使嗜梁肉  
令知庶味恣擇蠹  
與栗杞梓任陰賊長啄罷攻觸飽食作羣飛時  
下泉沼浴歸鳴涼樹陰暮趁高枝宿

來鳳

來鳳趨社期翩若天外至徘徊大厦間汲汲營  
巢意中心有所託自謂得其地銜泥兩吻倉旦  
暮不少憇主人愛高堂病爾如疣贅爾巢屢膚  
寸長挺輒摧墜胡為不識嫌又續前功棄何處  
無蓬茅自足為生計不爾卵而覆其禍愈非細  
予既傷爾愚竊復探爾志孜孜不忍去欲動主  
人義萬一憐其勤庶獲息我類巨棟既不撓出



處安且貴其能無報乎唯守信無貳年年應俟  
來馴狎如兒稚雙雙軒戶前爲君作嘉致不學  
君家客去就惟勢利微羽一知歸至死不他詣

感花

彫堂瞰寶欄有花病不妍誰知窮山顛牡丹一  
尺圓寶欄鋤旣足窮山風日煎彼此不得地天  
道胡爲然兩適豈易得茲恨無窮年

落葉

人觀落葉悲我視落葉喜請看四序速次第若  
屈指風霜一瞬過望春時有幾榮固悴之端

亦盛之始須知衆木踈便是群芳啓舉此較人  
事蓋不異物理否泰與消長反復殊未已釀酒  
整笙歌坐待新萌起

讀劉易春秋新解

夫子春秋之所記二百四十有二年謹嚴之法  
不可犯欲示萬世天子權禮樂征伐必上出諸  
侯雖大莫得專周平東遷魯君隱王綱壞裂勿  
復聯天王所存位與號列國自用公承傳齊桓  
晉文無實義挾周徇已掩大愆不歸聖筆立中  
制誰其當罪誰其賢紛紛五傳角同異各專門



三執所偏遂令學者蹈迷徑不探元本遭羈牽  
至于歆向父子間亦反天性相鏡鑄何休杜預  
范甯輩離經附傳以臆箋膏盲廢疾互譏病雖  
欲針起難自痊前人文字安可數議難啾唧秋  
雪蟬有唐名儒陸淳者始開與壤窺源泉我朝  
文得孫明復大明聖意疏重淵剗生新解最後  
出了無塞礙成通川所趨旨義極簡正撐柱異  
論牢且堅事不歸王皆不與達經之志所以然  
詩三百可一言蔽曰思無邪而已焉方今四海  
大一統萬里號令猶君前安不思危易其治毋  
容僭亂生階緣往持此說助邦政坐令當扈尊  
如天

荅孫植太博後園宴射

花稍點紅牙綠茁宴亭爽塏朔雲列呼賓習射  
次序升體裁人人矜勞控六鈞力副百中藝由  
基注目老羿拽支左屈右何大工象弭急收如  
列缺須臾一鏑入鵠心畫鼓連轟盡聲喝後者  
審固意愈精有時大呼去劈箭筈惜哉最是毫  
釐差彩侯似動筈微攔分明角勝各記量將終  
或爲一箭奪當筵主籌令難犯大白時舉出正



安陽集卷之一  
五  
罰此禮自古尤所重矍圃去留宜有別五善大  
抵主和容不止穿楊與穿札因憶當年黠羌叛  
非才誤授將軍鉞帳下貔貅十萬師力過生犀  
心似鐵大人未許覆兇巢飭謹封垂禦侵越悍  
失猛士志待騁貯填憤氣何由洩正值高秋天  
氣寒塞場霜重嚴風刮約束偏裨整隊兵旌旗  
爍電戈矛雪驅出長郊閱奇陣離合應麾皆有  
節次引精銳較絕技控弦命中無虛發氣豪馬  
健走危坡直下千尋未嘗蹙收軍校獵圍平原  
犬順人呼鷹解紕山麋衝軼犯勁矢崗兔奔蹶

迷狡穴大鵬盤空不輕搏老狐仰視肝膽裂駐  
鞍賞獲犒部曲浪瀉酒車輪染血將軍未酣衆  
心醉耳後風生鼻頭熱此日淮藩奉寬詔朱輪  
慢輾行春轍鈴索聲沉訟牒稀優游大可養疎  
拙斜蒿青青鱸膾新公醪香重醕才撥射堂對  
客且相娛不妨樂事陶嘉月襟懷聊與水雲閑  
夢魂猶寄關山闊逢辰未立赫然勲破的求功  
真瑣屑欲得心如外貌歡報國之誠盡攄豁

廣陵大雪

淮南常歲冬猶燠今年陰沴何嚴酷黑雲漫天



一月昏大雪飛揚平壓屋風力軒號助其勢擺  
撼琳琅摧東木通宵徹晝不暫停堆積樓臺滿  
溪谷有時造出可憐態柳絮梨花亂紛撲乘溫  
變化雨聲來度日階庭恣淋漉幾縈寒霰不成  
絲驟集踈簷還掛瀑蟄蛙得意欲跳擲幽鷺無  
情成挫辱晉魚江叟冰透蓑賣炭野翁泥沒輻  
閭閻細民誠可哀三市不喧游手束牛衣破解  
突無煙餓犬聲微飢子哭我聞上天主時澤亦  
有常數滋農穀膏潤均於一歲中是謂年豐調  
玉燭此來盛冬過爾多却慮麥秋欠雪足太守

愛民仰天祝願御氛霾看晴旭望晴不晴無奈  
何擁被醉眠頭更縮

荅袁陟節推游禪智寺

春去惜餘景偶來郊外觀蕪城千古恨一顧殊  
悲酸荒祠枕大道尚記吳城邗遠近綠陰合水  
襯紅莢殘隴麥齊若翦隨風卷波瀾罷農喜有  
望守臣心粗寬蕭疎禪智寺壞址不甚完叢花  
亂芍藥籬竹摧垠玕空有亭亭栢成行如筆端  
供帳具朝膳僚窠成清歡小杜詩板暗樂石曾  
未刊乘興詣茶圃百步登平巒摘焙試烹啜甘



挹零露溥午過倦微暑堤路騰歸鞍天子憂歲  
旱引咎古所難列郡承新詔朝夕弗敢安况此  
行春意固不在遊盤朝廷責吏治莫若久其官  
政和氣亦應災沴無由干願循三載舊庶幾酬  
素餐

和袁陟節推龍興寺芍藥

廣陵芍藥真奇差名與洛花相上下洛花年來  
品格卑所在隨人趨高價接頭着處騁新妍輕  
去本根無顧藉不論姚花與魏花只供俗目陪  
妖姸廣陵之花情絕高得地不移歸造化大豪

大力或強遷費盡雍平培無艷冶東君固是花  
之主千苞萬萼從榮謝似矯東君汎愛心枉殺  
春風不肯嫁遂令天下走香名髣髴丹青競誇  
詫以此楊花較洛花自合楊花推定霸其間絕  
色可粗陳天工着意誠堪訝仙家冠子鏤紅雲  
金線粧治平無匹亞旋心體弱不勝枝寶髻歌  
斜猶墮馬冰雪肌膚一纈斑新試守宮明似赭  
雙頭兩兩最多情象物更呈鞍面窠樓子亭亭  
欠姿媚特有怪狀堪圖寫見者方知畫不真未  
見直疑傳者詐前賢大欲巧賦詠片言未出心



先怕天上人間少其比不似餘芳資假借我來  
淮海涉三春三訪龍興舊僧舍問得龍興好事  
僧每歲看承不敢暇後園栽植雖甚蕃及見花  
成由取捨出群標致必驚人方徙矮壇臨大廈  
客來只見軒檻前國艷天姿相照射因知靈種  
本自然須憑精識能陶冶君子果有育材心請  
視惟揚種花者

歲早晚雨

慶曆丙戌夏旱氣蒸如焚行路盡嬰暍居人猶  
中廛墮鳥不收豕游魚幾爛鱗絺綌亦難御更

值天雷鼓驕陽斷雨脉焦熬逾五旬農媵坐  
架縱橫遍灼文衆目血圻背日睇西郊雲守  
卹民病心亂千絲棼祈龍割舒鴈縱陰開北門  
古法久弗驗群祠益致勤徧走于境內神兮若  
不聞或時得泛灑濛濛才濕塵豐年望旣絕節  
候俄秋分忽爾降大澍霄冥連日昏垂空狀戰  
戟入雷疑傾盆禾田十九死強漬枯槁根蕭稂  
賤易活勢茂如逢春蛙黽渴易滿泥躍嬉成群  
濟物乃容易應時何艱辛轍鮒骨已壞徐激西  
江津谷黍霜已厚始調鄒律温天氣孰可問對



之空氣吞

喜雪答趙宗道學士

去年大雪如山積今年大旱千里赤凍民虛  
麥實少稻子空乾無一獲陰陽之沴已過差物  
理固知當反極入冬和氣漸融怡霈澤時時蘇  
上脉廣莫朝來一陣寒變作雪花紛亂堦瓊樹  
瑤臺豁眼明直疑悞到神仙宅城中喜色與歡  
聲併在高樓歌舞席老農視之咲復啼大言累  
歲遭凶厄纔下種時雨雪多禾稼欲成無一滴  
此回雖有豐登兆未信天工真愛惜太守聞之

亦慘願造化誠哉非易測但願天意悔前禍豈  
使吾民常感感

閱古堂

仲尼大聖人文武亦云學况其下者乎而不事  
礪琢伊予之逢宸進本任愚樸今辱寄中山地  
重扼幽朔日懼不克堪誤上所柬擢古之良守  
帥功業甚竒卓思以救空疎志慕極堅確後圃  
新吾堂左右謹圖摸公餘時縱觀大可傲齷齪  
奔雷發聾聵皎日破昏濁苟能奉規矩曷愧大  
匠斲或此賢賓僚指顧便揚擢四座企清風耳



目外優樂子好虛名哉事實出誠慤庶幾得涓  
塵聊以助海嶽唯有大忠心不在先覺覺

眾春園

中山雄北邊地得要害扼烽警昔未徹民日困  
兵革一從無事來歷祀且半百戈矛旣錢鎛比  
屋遂仁宅人生亦自勞營業鮮暇隙誠哉百日  
勤固願一日適爲政本人情三代所不易漢吏  
稱循良在宣布恩澤茲吾治廢園大揭眾春額  
庶平時節遊使見太平迹園中何所有風物難  
與譜万壑百畝餘遙派逗寒碧虛亭跨彩橋孤

岫聳幽石環堤柳萬株無時張翠帟移得江  
天不覺萬里隔芳林灼灼花次第錦繡坼三春  
爛熳特爲民開宴席觀者如堵牆士女雜城陌  
野態得天真靚粧非俗格惟意任所如去來何  
絡繹多歡知有今勝致駭非昔如登老氏臺懷  
抱罔不釋旣以休吾民又足奉嘉客清暑暨涼  
秋池景尤可惜紅藻四照香風送入締絡乘興  
命輕舟縱賞緩撐刺芳餌須繪資綠房欣手撈  
就飲圓荷中一當數太白時見群鷗飛鷺此紅  
袖拍獻酬如未快申令喜相搦或見大敵怯便



可遺巾幘酣戰方氣振平俄景忽晡夕人笑  
公歸酪酏倒巾幘誰知酪酏心自有制勝策

覽資政富公新詩

賢輔于朝廷中外唯所用中則翊萬樞天業日以重外則泰一方君治亦云共公今得准康大  
厦輟隆棟惠政聊一施萬室絕愁痛獄訟不復  
煩甘脆誠足奉優游爲文章六義本規諷長篇  
燦巨軸郵驛邈見送發函捧瓊瑰再拜喜吟誦  
高調旣古雅竒格復豪縱鈞天張廣樂累夕駭  
俗夢宛馬歷夷途萬里不可控李杜若復生出

伏事非恐况夫淺淺流固莫測源洞何時衮  
歸瞻望慰民衆事業追夔龍風烈陋姚宋曰  
元首歌間助薰琴弄太平告成功郊廟形嘉頌  
九奏人神和舞獸而儀鳳休聞狼跋詩萬世發  
長勳

謝資政富公再以近詩見寄

惟公之所存致后協二典當入相天子賢業遂  
大展萬類隨坯陶四時無盤舛如何守一藩  
甚斥和扁遂令康濟功鬱抑未恢顯寄懷吟咏  
間唯以道自遣公才如河源渾渾日東演洪濤



奔巨海萬里縱傾卷小哉西北流孰可議深淺  
公思如天匠春物歸裁剗珍叢與竒葩萬態極  
婉孌一得天真傲象因彫剪河源無時窮天  
匠非世辨胡爲每成編遂以貶罷輒裸壤本無  
知安足道文冕俚耳固不通烏用奏姑洗我實  
知公心愛我久益腆誘我進學勤要在納諸善  
我素荷公德公教敢不踐諷誦復宗師夙夜以  
自勉

苦熱

皇祐辛卯夏六月朔伏暑始知伏之七日大熱極

炎苦赫日燒扶桑焰焰指亭午陽烏自焦鑠垂  
翅不西舉炙翻四海波天地人烹煮蛟龍竄潭  
穴汗喘不敢雨雷神抱桴逃不顧車裂鼓豈無  
堂室深氣鬱如炊釜豈無臺榭高風毒如遭蠱  
直疑萬類繁盡欲變修脯嘗聞崑閩間別有神  
仙宇雷散滌頰襟玉漿清濁腑吾欲飛而往於  
義不獨處安得世上人同日生毛羽

後園寒步

如何天地舉寒令獨將殺氣凌邊遐公園跬步  
亦難往試來舉目成吁嗟長空黯淡作愁色日



光似透雲還遮朔風刮面个吹雪徒擾萬竅掀  
黃沙園中索寞不可狀唯祝衆木攢枯槎有如  
漢將肅行陣遠涉大漠平昔家貔貅凍列樹營  
壁巨矛長戟何之加老松一二柯葉在外皮皴  
裂埋殭蛇幽禽蘇好夕絕聽孤城遠近號飢鷄  
齋中酒熱忍自酌幾何貧戶無織麻冥官持權  
因意惡自欲萬類殲陰邪窮巖極烈勢未已不  
知泉底生陽牙

臘日出獵近郊

悲風吼林霜草白氣稜稜空山因收講事

此其時况值嘉平農已隙暫整和門出近郊獵  
獵旌旗原燒赤狩場一望天四垂貔貅虎意豪猶  
恨窄鼓動圍開翼復箕人知部分如刀割飛走  
窟伏不得暇狡兎幸生徒奮擲飢鷹眼捷翅頭  
健下鞬風發無虛擲鵠拳交擊或未仆繼喉韓  
盧追以咋忽穿叢薄失所捕恥焉便縱摩霄翮  
不似寒鴟得腐鼠傲然有視鴛鷓鷦烏鶉鵲雉  
曷足數亦有晨風競搜索其間駭獸欲陵突悍  
卒爭趨矜手格前驅反施弗及舍丘山大委虞  
中獲翻車瀉酒犒士衆萬刀割肉恣燔炙塞防



寓令豈徒然不在詩人刺荒癖王者設官猶取  
衆大姦宿猾許擒扼乘時廢職莫自效勿謂鷲  
鳥無全策別有老狐智計巧只就高城營窟宅  
疑冰識扱行步穩此日胡由見踪跡鷓兮鷓兮  
未得志將軍憤懣如何釋

病鶴貽劉易

塵寰病思苦仙府歸魂勞秃翼敗風霰甲棲掩  
蓬蒿池圃擯時玩鷄鳧豈吾曹誰知牢落心萬  
里孤雲高

示直彥

人惟萬物靈各肖天地貌中人無賢愚在稟父  
師教稟則道業成奮躍出泥淖不稟墜素風陷  
身于不孝汝父最汝憐五歲入學校文采冀日  
彰謂如隱霧豹不見汝成人齎恨掩泉窖汝兮  
胡不思先矩勉而傲奈何一夕眠乃至巳午覺  
開口受飲食摩腹混笑鬧四體遂吾懶萬事絕  
掛撓習焉而忘返統綺事不較高秋八月涼蛟  
蟆罷蒙罩燃膏繼晝景著撰勤節抄詔舉有前  
期富貴孰不樂忍捐卿相科甘坐閱醯醢



安陽集卷第一

安陽集卷第二

宋司徒太師侍中上柱國尚書令忠獻魏王韓琦著  
明少傅兼太子太傅吏部尚書武英殿大學士郭朴校  
古風二十二首

謝宮師杜公寄惠草書

公之德業天下重四海萬物思坏鑪太平之策  
未全發先朝請老叩帝居天子只欲勵薄俗不  
惜一夔從二踈公持儉節出天性下建萬世清  
風孤歸卜雅陽旋營第棟宇僅足容妻孥自此  
閒燕何所樂非絲非竹非歌壺經史日與聖賢



遇參以吟咏爲自娛興來弄翰尤得意真楷之  
外精草書因書乞得字數幅伯英筋肉羲之膚  
字體真渾遠到古神馬初見八卦圖精神熠熠  
欲飛動鸞鳳鼓舞龍蛇撼天姿瘦硬斥俗軟狂  
藤束纏巖松枯中含婉媚更可愛千葩萬萼爭  
春敷開合向背一皆好造化欲銜天工夫張旭  
雖顛懷素逸較以年力非公徒公今眉壽俯八  
十老筆勁健自古無固知大賢不世出百福來  
萃相所扶公之佳壻蘇子美得公一二名已沾  
矜奇恃雋頗自放質之公法慙豪麗乘歡捧

係屬一坐筵駭歎且呼便欲刻石傳不朽荒  
丘拙無人模歸來一一戒兒姪秘重世與家  
俱重巾密橐寘吾室寶護直比驪頷珠神物  
孰敢容易探電雹霹靂來須臾

遊開化寺

開化得地勝崇侈何代作全山鏡佛身萬木亘  
高閣突然數百尺較力陋禹鑿峯巒翠環合與  
寺爲郭郭煙霞無四時爲我張去幄幙飛泉乘  
空來直在庭砌落松栢森成行鬪狀蛟龍惡如  
整萬人陣偏伍不敢錯春芳難悉名紅紫競灼



灼點綴巖壁間圖畫曾未若距城纔一舍曠絕  
類霄垆意吾何自勞日窘吏事縛到官踰二暮  
未克造林壑引疾得鄉邦書錦行遂著猛拋公  
几煩不負真境約精廬始一登百慮已澄御排  
徊延賓僚開席盛燕酌歌留嶺上雲吹亂風前  
鐸勿譏清賞累粗繼東山樂數刻方暫歡俄景  
忽西溥歸鞅下危岑眷戀心欲却何處無林泉  
隔閔牽寵爵終期報國家功業效涓勺連露乞  
骸章不待七十削歸來解朝紳放意任衡霍超  
然出世紛安步適沖漠山蔬充盤筵村釀滿瓢

杓吾壽此其全何必不死藥

再賦

蒙山崦裏藏禪宮朝蒼暮翠嵐光濃枯松老栢  
競醜怪危巖峻嶺相彌縫劒峽路岐唯少棧榆  
關氣象全無烽恩深報淺來未得暫留金節開  
塵容

晉祠魚池

女郎祠下池清瑩薄山脚游鱗明鑑中素恃神  
可託群嬉不畏人似得天真樂祠者常見憐投  
食任爭綽且疑神佑之縱曉安敢摸達者時公



安陽集卷之二  
三  
攘美鱠陷烹斫神乎所保扶未免挫陰惡何如  
致君人其道本宏博天下日唐虞聲教盡薰灼  
推此及微類魚鱉得咸若

難老泉

晉源發濫觴勃勃漲春綠泓然一鑑開俯視神  
意肅游條何大繁戢戢開如粥烏能污吾清更  
足示容蓄中或起蛟龍威怒鼓天福膏澤被九  
區靈德潛山麓平時任疏達所存終海瀆常豐  
沃稻梁餘潤霑花木伊予臨此泉自得仁人勗  
矣專習者心轉走無停躅

甲午中秋夜不見月

中秋待月高樓上浮雲妬明逞頑黑姮娥積貯  
一歲光欲放天下不可得今夕實繫天下望本  
必舉世罹遮塞歡明感暗一時偏人不咎天雲  
所職喜問雲兮尔無心胡爲動與人相賊歲旱  
不能含雨來翻於此夜濃如墨吾欲獨仗倚天  
劍上決重陰走姦慝空中奪出黃金盤萬竄遂  
然同一色

病中望雪

日日顛風宣病枕曾無片雲飛虛空方差大夢



被囚縛致請上帝前民豐人囑衰翁略外事心  
存衆瘼能寬中紛紛盈尺諒旦夕和聲迎得  
融融

離并州至晉祠次韻答宣徽富公

公名傑出天下賢終身師慕常擬十年一面  
數日別行行不忍移歸耕剛勝出淚收還感  
公知已難違去黃昏病作宿荒城離絳不  
似雨

塗次答宣徽富公書意

臨并踰二暮病思居其半雖以志自勉

耗亂故於一道事十六七不幹貪權莫即辭罪  
大孰可追納節求本邦所幸脫誅竄君仁惻至  
誠亟俾賢者換與公同心人金固其利斷安然  
解印歸萬喜無一惋爲別信宿來書日慰愚懦  
張琴久不調易調猶未斷非才辱公知處道誠  
一貫至於措置間在理有殊判不當牽以私經  
畫誤遠筭願公新政條布若星日燦害邊者刻  
除垢俗者滌浣使茲全晉民比屋競聳觀僕遠  
聞公爲省過安敢憚雖有好事徒議論惡得聞

畫錦堂



古人之富貴歸本郡縣譬若衣錦遊白晝  
光絢不則如夜行雖麗胡由見事累載方冊今  
復著俚諺或紆太守章或擁使者傳歌樵忘故  
窮滌器掩前賤所得快恩仇愛惡任驕狷其志  
止于此士固不足羨茲予來舊邦意弗在矜衒  
以疾而量力懼莫稱方面抗表納金節假守黃  
鄉便帝曰其汝俞建纛往臨殿行路不云非觀  
歎溢郊甸病軀諧少休先隴遂完繕歲時存父  
老伏臘潔親薦恩榮孰與偕衰劣愧獨擅公餘  
新此堂夫豈事飲燕亦非張夫名輕薄託紳弁

重祿許安南顧已常視戰庶一視題榜則念報  
主眷汝報能何爲進道確無倦忠義豈大節匪  
石烏可轉雖前有鼎鑊死耳誓不變丹誠難恣  
陳感泣對筆硯

### 康樂園

惟人生多艱康世豈易偶照業罔不勤樂事豈  
常有朝家恩澤寬宣布在封守體民當有時  
得遂仁壽時而無所適是不守之咎相署雖有  
園袂陋日已久州人歲節遊若度一筒口至則  
無足觀疊跡但虛走遂令歡賞心歸去成煩嘔



有圃隔牙城廣袤半百畝我來闢而通高戶敞  
軒牖其中完廢臺雄壯卑培塿城野四望間萬  
景如在手疏池育蓮芰表道植楊柳糞壤悉反  
平除桃李換葱韭成時寒食春觀者惟恐後人  
一變壅闕曠若仕郊數或相攜以歌或相醉以  
酒知爲太平民歎語競取首曰非時之康還得  
此樂不予因揭是名命音心安敢苟凡茲屏翰賢  
一境實父母必與衆同樂斯地肯藜藿作詩告  
來者庶可傳不朽

休逸臺

才城之北即大圃中有廢臺名抱螺基圓有道  
盤屈上故以螺目義匪佗當時興者擇地審氣  
象爽塏形勢多今如孤塚但荆棘不知墮壤年  
幾何背城人迹旣罕到往往滿歲無一過我來  
侵圃治兵庫得披榛莽登巍峩襟懷豁若出塵  
外四視天未窮纖羅滿城風物聚掌上紅芳綠  
樹明交柯太行之下不可數萬峯起落如翻波  
比來州域盡平地孰若舊鄴襟山河此爲遊覽  
最佳處遂施畚築完陂陀臺頭結宇尚簡朴臺  
面甃甃嚴鐫磨魏宮水井久堙沒鐵梁有四淪



耕禾精剛之質不少動俚俗傳詫鄰妖訛云有神物常默護守令千百無敢拖我憐古物輦而至爲臺之柱植四阿州人聞至極驚異就臺觀者肩相摩榜以休逸豈獨尚與衆共樂乘春和主人間復命賓酌樽前隨分絃且歌病來飲興直衰淺獻酬勉強顏須醜退嘗內省爾何德爾求自逸人譏訶反思吾本任忠義日不作僞心無煩君恩至厚假鄉守正宜休此祛餘痾疴屢報國未能奮慨然倚檻空長哦

答章望之祕校惠詩求古瓦硯

魏宮之廢知幾五石其間萬世成埃塵唯有昭陽殿瓦不可壞埋泥以曠野迷荒榛陶甄之法世莫得但貴美璞踰方珉數百年來取爲硯墨光爛發波成輪求之日盛得日少片材無異圭璧珍巧工近歲知衆資雜以假僞規錢緡頭方面凸槩難別千百未有三二真我來本邦責鄴令朝搜暮索勞精神遺基壞地徧坑窟始獲一瓦全元淳鮮瑛着骨尚乾翠夜雨點漬痕如新當時此復近簷溜印以篆字花其唇磨礪累日喜成就要完舊質知無倫吾才寡陋不足稱思與好



古能文人好古能文今者誰武寧祕書章表民  
無詩尚欲兩手付何況大雅之秦聞鏗純

答陳舜俞推官惠詩求全瓦古硯

鄴宮廢瓦埋荒草取之爲硯成堅好求者如麻  
幾百年宜乎今日難搜討吾邦匠巧世其業能  
辨壞竒幼而老隨材就器固不遺大則梁棟細  
芬捺必須完若始稱珍何殊巨海尋三島荆人  
之璧尚有瑕百及后之璜豈無考况乎此物出  
不陶千耕萬斲出翻攪吾今所得不專全祕若  
此語又縑君詩曰苦擇未如意持贈只虞人

不見鎮圭尺二增四寸大小雖異皆君寶

觀胡九齡員外畫牛

丹青之筆奪造化能者幾何登品錄蛟龍  
鬼神怒更工不接時人目有形之物至者稀  
是豈難欺衆所矚絳臺胡掾文章外偏向畫  
牛其好酷海內馳名三十年得者珍藏過金  
玉老來纔始着青衫養親不及朝家祿前日  
野服忽相過云訪恩知走京轂微風入指未  
能畫示我蠟本數十幅採撫諸家百餘狀豪  
端古意多含蓄鬪者取力全在角臥者稱身  
全在腹立身旁鬣



精神慢背者分數頭項促行者動作皆得群乳  
者顧視真怜憤當流泗戲益自在欲渡或疑猶  
蓄縮從容飲齧得天真荷鞭時有童兒牧或橫  
一笛坐牛角便是無聲太平曲江天雨雲易溟  
濛風勢掀號摧古木欹斜蓑笠趁牛歸蕭疎暮  
景煙村宿奇哉胡掾老筆不可到戴叟重生須  
死伏吾觀諸牛之態雖盡妙尚有所遺思未熟  
牛於生民功最大不盡牛功牛亦辱胡君胡君  
聽我言別選輕綃成巨軸寫出區區未耜勤貴  
天下由吾方食足

中秋對月送姚闢教授南歸

去歲中秋安帥并今歲中秋病守相并筵極口  
詈浮雲終夕蟾光被遮障相臺此夜天如水露  
壓涼風秋氣王有客軒然襟義高直自睢陽來  
一訪相與僚賢共茲賞坐看玉輪從海上皓色  
疑專白帝權晴舒萬寓俱澄曠斜漢昭回列緯  
繁收縮精神烏敢放有如大臣得時用上化恢  
宣賢業暢千官戢伏任施設默默坏陶從巧匠  
金波漸轉落金樽酒色映空寒動蕩一宵清景  
換塵寰自得詩人難擬狀時揮大白目嬋娟意



入杳冥搜絕唱勿嗤幽圃陋吾邦吾樂不知竟  
與閨人生聚散固難必明年此會知何向相逢  
對月復開懷詩筆鬪豪杯鬪量不然千里起相  
思百尺樓高同一望

喜

至和乙未夏二麥死大旱秋田不下種熬然六  
月半天意忽垂惻滂澤遂瀰漫九穀飽甘茲時  
若被溉灌一變大有年農籍脫逋竄旣豐復不  
雨累月病乾曠驕陽發仲冬溫氣襲閭閻歛  
誠無艱瘥痛莫追何期日至前風怒吟

吹開六出花空際自淩亂徐徐失埃氛稍稍重  
枝幹移時平瓦隴逮夕沒田畔雖下不及尺近  
歲亦稀看瑞謀宜首書他物烏足冠始寤天之  
神俾下不可算小民徒怨咨一顧回屯難君子  
當信天夷險存大觀惠姦豈固然福善終冥判  
吾喜聞吾樽對客共歡歎一病久誠飲當席由  
吾斷引滿且酣歌輕稟談間扞未必不因此反  
得據吾患

別鎮陽監倉陳薦祕丞

一紀帥三垂待士敢不至推誠以求應百不得



一二彥升其應者所應由道義幕中六七年始  
卒無少異嚴霜摧萬木老栢彌蒼翠烈火熾三  
日良玉自溫粹奉親不可留含笑就委吏須代  
處洛邑潔羞勤以遂我病來相臺去客無所覘  
彥升兩見過顧舊不顧利言別之遠官鴛鴦飼  
騏驥啼齧慎勿較所困非吾類自古賢者爲爭  
兇不肖忌坐待天衢亨萬里觀騰轡

寒食親拜二墳因誡子姪

春色清且明節盛一百五寒食遵遺俗潑火霽  
才忝國恩因病得吾土何以知殊榮此

日奉宗祖新安唯皇考豐安則王父松楸各墓  
株崗勢擁城府二塋相去間近止一舍許前曉  
揭旌牙蠲潔具蠹俎芬馨達孝誠儉若侍容語  
禮成無一違觀者競牆堵退惟愚小子未老膺  
旄斧顧已胡能然世德大門戶思爲後嗣誠永  
永著家矩子姪聽吾言汝各志心警汝曹生綺  
紉得仕匪難苦學業勤則成富貴汝自取仁睦  
周吾親忠義報吾主間須求便官墳隴善完補  
死則託二塋慎勿葬他所得從祖考游魂魄自  
寧處無惑葬師言背親圖福祜有一廢吾言汝



安陽集卷之二  
十一  
行則夷虜宗族正其罪聲伐可鳴鼓宗族不繩  
之鬼得而誅汝

初赴早朝

踈星掛闕角落月含輕雲兀兀馬上身叱叱馬  
前人瘦骨酸秋霜病瞳昏陌塵自顧爾空空胡  
以禪吾君

次韻荅子淵學士

憶昔明道初窮冬極短晝給札金鑿坡孤拙並  
髦秀諸公名世才奮筆若神佑蕪辭亦見收聖  
造等天覆子淵親契深實出同試右自茲接珍

群軒翼紅紫宙忠義必相勉權利孰肯就洞照  
無隱情曾臆爛辰宿宦路有亨塞叨竊愧鄙  
何時聚德星一慰陳荀舊

寄題西京致政張郎中靜居院

休官得宴閑理固居處靜中或不自達觸物撓  
天性遂令優游心反致寂寞病二川有耆英識  
豈斯人並周才當要職美譽著群聽氣體殊未  
衰援禮請還政安車得西歸蕪沒治三徑蕭然  
絕世紛日以道自勝以靜名厥居内外了相稱  
君懷本清虛復此休泉瑩君道本和樂况有琴



樽命新堂闢四隅立意尤高迥完之四堂有夷  
蘭之夷襟造真境友益具子令藥品稽神仙門心會真清白金  
 法尚忠正肌膚松菊香君餌松菊已如故云庭砌芝蘭盛  
 天宜錫難老以示君子慶予亦希君者誤寵竊  
 機柄無裨紫極尊動有赤松興報國苟鎔銖竄  
 身違陷穽雅志吁未諧高山徒景行

安陽集卷第三

安陽集卷第三

徒太師侍中上柱國尚書令忠獻魏王若

明少傅兼太子太傅吏部尚書武英殿大學士郭朴校

古風九首

戊申臘寒

朔風吹苦寒近歲省未有重裘不可禦凍袖敢  
 出手初嚴刮面膚漸虐搖臂肘終難凌壯肌殊  
 易挫衰朽持觴欲為敵病胃怯戰酒茵壽通作  
 冰強臥安得久擁鼻反收吟其孰禁汝口何心  
 窺園池銳意墜戶牖流庸方滿塗天不念黔首



安陽集卷之三  
吁嗟卒無柰默坐筭五九

榮歸堂

非才忝四鄰待罪涉一紀妨賢得去久不退不自恥永厚復土初疊奏犯斧宸乞身臨本邦疾便攝理帝曰吁汝琦輔翼甚勞止今俾爾歸揭節治故里均逸向盛辰寵異固絕擬表將北轅羌釁北西鄙俄易帥咸秦旰食論艱難惡敢辭奔走奉寄委天聲方震揚狡夷毀款塞械凶酋唯幸赦狂詭疆事計日寧

哀起披城叩上仁再守桑梓庭

頗宴息良自喜園池昔恢拓顧覽盡遺軌獨於北塘北地勝失經始前人欲興作就此創基址中輟如有待命我成斯美鳩材亟僇功因陋謹增侈芳林環密陰鯨口下洄水吾堂据其陽萬象來明煒匪直怡病襟間足具賓簋僚屬請吾名在景或在邑吾謂夸風光未若尊制旨視勝以思報義實書錦止或笑此翁愚榮極尚不已鄉間得暨休胡自勤勤耳吾曰勤雖愚吾慮亦長矣天地施大恩報上盡蠖蟻終期謝貴仕歸第保頽齒吾舍與公居相去百舉趾豈無賢太



守有意待園綺安車此一來爲我此加禮

謝并帥王仲儀端明惠葡萄酒

并門昔歲叨擁旄公廚酒熟醺葡萄公時帥渭  
輒馳獻助臨軍享投芳醪辱公詩荅極愛重氣  
骨雅健凌風騷公今大函盛開府我得鄉守均  
疲勞却煩新釀遠相遺故人義比丘山高衰翁  
拜賜喜自酌持杯有感生鬱陶憶昨朔邊被朝  
寄亭燧滅警兵鋒韜時平會數景物好齒髮未  
老曾襟豪當筵引滿角勝負金船灑益醜江東  
新園荷代舉酌坐客駭云如

典尚逸直欲拍浮騰巨艘此來病質極枯  
日暮淚顛無毛較前飲量復何有十分耗謝  
釐毫復嬰風眩戒食味嚙口絕望露珍螯雖然  
公醞敢輕用留吞藥劑傾甘膏縱逢嘉客銜公  
貺三爵已命緘封牢錦堂風月弄弱柳螺榭日  
暖烘天桃茲辰慶我重加惠勉與父老同春遨

安正堂

公居胡葺爲非事土木盛湫陋必氣鬱爽塏則  
神瑩全魏今別都地總北道勝輶傳旣旁午牒  
訴亦紛競惟日過目前豈暇圖休靜因仍府舍



間敞壞殊不稱茲余忝帥守上責賦荒政無術  
濟飢流感速賴仁聖連書大有年愁感變謳詠  
漸舒綏集勞獲治淹痼病願生擇所宜宴息務  
清迥乘閑新此堂庶用安吾正汝正果何如自  
得本天性進特仗孤忠退免全剛勁內確信吾  
守外一歸諸命安然而處思吾宇甚泰定詩酒  
延嘉賓二戰或酣營笙歌樂良辰高郢下淫鄭  
射圃夾群芳角妙資豪興所適敢專享意實在  
遐覓繼來皆鉅公同調夬相應從容坐鎮餘浩  
氣端而挺將寧道德淵諒悉欣流泳知不廢吾

堂是可以前慶

善養堂

金銅飾巨扉其上覆高屋青石鑿雙轍其下走  
彫轂東西翼危墉陰以扞攻觸自昔藩鎮強尚  
此存遺蹟後守營厥居鄣擬苦迫促余來亦患  
之重改敢輕速會茲歲月深朽敗鮮完木一旦  
忽傾摧僭迹鉅可復余得矯前爲命徒墮舊築  
堂皇遂延衰興寢適涼燠廊廡悉舒明瞻望快  
耳目移樓成廣廈面勢壓平陸旣忘登陟勞又



遠顛躋辱外將延賓僚內足燕親族乘閑娛詩  
書遇節振絲竹願真與放懷動靜獲所欲於氣  
貴能養在禮思無瀆侯邦謹法度是克緩遐福  
踰制苟幸免更父猶進戮吾居已絕嫌道義斯  
同育

孫賁書記以齊安舊文爲示感而成詠  
余兄天聖中尚抑齊安守余遭所生憂得歸侍  
左右孤榮獲苟存朝夕賴誨誘兄材無不宜吏  
治孰可偶公庭常寂然所樂在文酒臨江三四  
樓次第壓城首山光拂軒檻波影撼窓牖原鴛

款集間萬景皆吾有兄詩豪且奇氣燄摩星斗  
優游預賡和惟自媿荒醜于今四十年日月甚  
奔走當時相聚者十已喪八九常爲春亭記烏  
敢示不朽孫君里中來云亭廢亦久徒有舊文  
在况足失其手兄後見曾孫弟老成衰叟一身  
雖寵榮百慮鎖紛糾何如昔日歡投泣念愛友

### 開泉

先塋東北隅有泉勃而出奔跳若鬩鼎萬眼沸  
不一始雖稍泓澄漸乃肆沕滴吾嘗展祀餘愛  
玩必終日爰從大旱來數歲竭如室傷哉利澤



源頓爾藏於密吾今具畚鍤試欲疏潛屈開無  
數尺間舊脉俄騰溢涓涓力尚微勢已舒沈鬱  
我願天道常不使五行失均調四氣和寒燠皆  
從律宣其潤下功復得霑群物

虛心堂會陳龍圖

余嘗愛此君中虛外有節手植數年間萬戟競  
森列爲堂於其中一境遂清絕雖歸臨本邦事  
豈免羈紲不得時相親固負好風月方將乞殘  
骸就第養衰拙孤懷造崑閩直氣卷金鐵終日  
對嬋娟卒歲伴高潔春來忘芳菲夏至失炎熱

秋深凌嚴霜冬暮映積雪居無一不宜肅儼  
塵襟茲樂期誰同實係長者轍相從挹天眞共  
話到禪悅簪籜豸冠聳拉筍犀株折乘醉臥踈  
影敲玉應仙闕此志吁未遂對酒勿輕別

醉白堂

巖老新成池上堂因憶樂天池上篇樂天先識  
勇退早稟稟萬世清風傳古人中求尚難擬自  
顧愚者孰可肩但舉當時池上物媿今之有殊  
未全池東無廩貯餘粟池西無亭揮五絃中無  
高橋跨三島下壓鼈背浮清漣其間合奏散序



安陽集卷之三  
者童妓百指皆嬋娟平無三石展湘簟靜無雙  
鶴翹丁仙雅無吳郡青版舫游泛安便牢且堅  
吾今謀退亦易足池南大屋藏群編一車豈若  
萬籍富子孫得以精覃研夾堂脩竹抱幽翠森  
森擁檻竿逾千池中所出粗可愛芡盤菱角紅  
白蓮芍藥多名來江都牡丹絕艷移洛川及時  
花發池左右香苞爛染朝霞鮮鬢老于此興不  
淺間會宿屬陳芳筵妖妍姬侍目嘉卉伊啞絲  
竹聽平流泉宣城釀法亦云美詩酒僅可追前  
賢在吟氣健薄霄漢豪飲體放忘貂蟬酒酣陶

陶睡席上醉鄉何有但浩然人生所適貴自適  
斯適豈異白樂天未能得謝已如此得謝吾樂  
知誰先





及  
上



