

人見私記

延宝九年

二白録

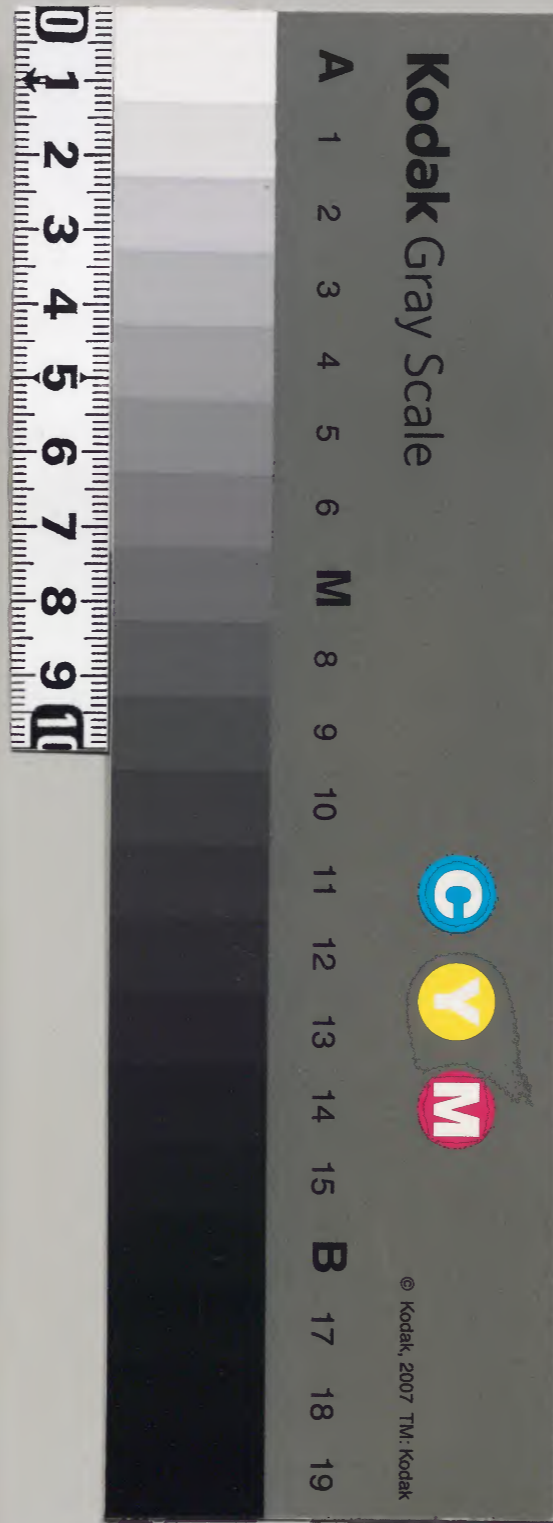
四

共拾四冊

共五冊

内閣文庫	和書類
一五七	一五八
一四	一五
一七	一八
架	冊

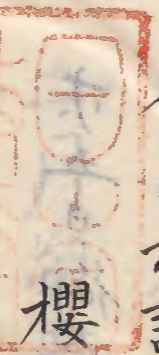
内閣文庫	番號和	15785
冊數	14(8)	
函號	150	117



人見私記附録

冊四書録庫

記録御用所



櫻田記

延宝九年正月朔日如例。御登城如例又三田卫御出

二日如例。正竹参上

三日。如例。例年兵法御始十一日御本九日御延引

付此方三十七無之。馬謠初如例

四日西九卫御成有

六日傳通院卫御参

七日西九卫御登城又三田卫御越

十日如例。正竹参上



十四日傳通院工御参

十五日西丸工御登城直三三田工御越

十六日老中招請如例。正竹参上

十七日上野工御参

十八日正竹参上

十九日台徳院様五十回忌法事於増上寺今日始也

廿日還御後紅葉山工御参。正竹参上

廿四日還御後増上寺工御参

廿五日御登城法事濟三付西丸工

廿七日公家御馳走能有御登城御見物

廿八日御登城

二月朔日如例

五日順性院廿七御出

六日傳通院工御参

七日濱工御越

十五日御登城直三三田工御

十八日柳生卜人如例今日公方様三三御兵法初付

廿一日順性院廿七御出御宿也

廿二日右御馳走三付能アリ

廿三日柳生卜人如例

廿五日堀田備中守トノ工御使古河工所替五万石
御加増名モ竹坑前守ト可改トノ上意付也板倉内膳三
トノ工御使岩付工所替一万石御加増付也那須遠
江守トノ工御使御加増及鳥山工所替付也
廿六日御姫様工御合力金五百両被遣旨御家老
於御廣敷女中工申渡ス

廿八日兩凡工御登城

三十日雅・楽頭トノ隠居被仰付付御使被遣大
塚ノ屋シキ工参上ノ所門内工入不申付近付者
呼出様子尋度所何方ヨリノ使工モ請答不仕度

由申付度旨付子息河内守トノ工右ノ旨申入度
御達可有之由付御口上甲入度ト云云

三月朔日御旨付御礼ナシ

三日西凡工御登城直三田工御越。友元三竹参上
九日牧野備後守トノ上使ニテ自今御用向稻葉美
濃守工可申被達旨也即御登城御禮且美濃守
トノ工御出及美濃守トノ御出

十日公家衆御馳走能アリ御登城

十二日随心院門跡三空院門跡同新門跡御對
面所板戸外マニ御出向云々御同席云々歸高

御玄關上城板ヲテ御送也

十三日花山院大納言トノ。千種大納言トノ御出御對面所枚戸外上御出向云、御歸ノ節長床ノ間杉戸外上御送也

十五日西丸工御登城又三田工御越

十六日柳生トノ如例

十九日^西本願寺御出對面所枚戸際ニテ御出云、退去ノ節長床ノ間追御送也

廿一日若君様御本丸上御成年始ナリ

廿二日稻葉美濃守トノ御出御振廻也

廿三日柳生トノ如例

廿五日若君若御灸事ニ付肥前守登城

廿六日上使大久保加賀守トノ御出御内意ナリ。阿

部美作守トノ御老中被仰付豊後守ト名可改旨

被仰付ニ付御使被遣

廿八日西丸工御登城

四月朔西丸上御登城直ニ三田上御越

二日嚴有院様御灵前上銅燈西基御献上銅燈

篋ハ推名伊予方ヨリ請負ニテ上野ニテ上之衣

箱入也人足八十五人ニテ持之右ノ臺石牛

八疋宛^ニ牽之人^ニ是^レ不^レ殘三尺手拭^ノ單物着
御銅燈ノ書付奉納^ノ銅燈架西柱

嚴有院殿 尊前

延宝九年酉歲五月上旬

正三位行参議兼左近卫权中将源綱豊

右ノ通り河野助左卫門調之推名伊与方^ニ郎付申之

六日西九卫御成アリ

七日 若君様卫人形并木馬御着被上之

九日稻葉丹後守殿^ニ御使是寺社奉行御奏者

番被仰付^ニ付ナリ

十五日西九卫御登城直^ニ三田^ニ御越

十七日公方サマ御服中故御参^ノ宮ナ^リ此方^ニ也

上野^ニ御名代也

十八日御登城於西九 若君様^ニ始^テ御目見アリ

廿日还御後紅葉山^ニ御参^リ

廿五日 若君サマ^ニ御曹一御簾二本鯛一折被^レ献

○御誕日如例

廿六日固部出羽守^ニ登城

嚴有院サマ一周忌御法事始^ニ付也

五月朔日西九卫御登城御法事中御礼^ハ無之

二日上野参り。○五日御登城。法事申御礼上

八日還御後上野工御参り。此節御供廻り御成

先故小勢可然旨美濃守トヨリ御家老中工手紙ニ

内意故其通ニ被成

九日御登城御法事済ニ付也

十一日御登城公家衆御馳走能アリ所見物

十四日傳通院工御参り隆崇院サマ十三回忌法事付之

十五日御登城

十六日紀伊中納言サマニ五九月御称月御宮御佛

殿工御参詣後御家来岡野平太夫工肥前守

ヨリ承合度所ニ五九月御称月ハ

公方様御参詣無之元中納言サマ御参詣被成候

由申来ル依之美濃守ト工相同候所御三家ノ通リ

可然ノ旨被仰聞ト云

十七日上野工御参り

十八日柳生トノ如例

二十日還御後上野工御参り

廿四日増上寺工御参り

廿六日餉料金被為借二十三人

廿八日西丸工御登城直ニ三田工御越

六月朔西丸工御登城又濱工御出

三日御明^版付紅葉山工御成アリ

四日御登城昨日御参宮付也

十一日上使^二于巢鷹御拜領御登城御礼

十二日御召ノ馬口付ノ者帶力不届^二付申付度工元

用上不甲^二付江戸追放

十三日御姫サマ御産前^二付藤枝丹波守墓目役鈴

木四郎左衛門^二爲ノ役被仰付

十五日山王祭御長屋御涼所工殿サマ御姫サマ御出

御見物

十六日嘉祥如例

十八日柳生トノ如例

十九日上使板倉市^二トノ御隱密故不知^二出羽守

登城

廿一日御登城是松平越後守トノ家来御城工被为

召御吟味^二付也御三家^二方御一門及諸大名諸役

人相詰也

廿二日上使石川美作守トノ^二松平越後守家来

御仕置ノ事也

廿三日上使板倉内膳^二トノ^二御隱密^二即

御登城ノ所越後守トノ三河守トノ御預^二被

仰付也

廿八日西九上御登城

七月朔日西城又三田上御越。安部伊織日光御名代被仰付

五日順性院サマ御出

六日傳通院上御参り

七日西九上御登城又三田上御越

八日上野上御参り

十二日松平薩守上ノ息女織田因幡守上ノ婚禮付込固被仰付

十四日傳通院上御参り

十五日 公方様御名代例年今日所当益ヨリ十四日被仰付一人ニテ上野西御佛殿相勤付此方

ニテ自今一人ニテ上野西御佛殿堂上御名代

十四日ニ可相勤旨

十八日上使板倉内膳正上ノニテ崔姫サマ紀伊中将上ノ御縁辺被仰出ノ由御内意也即刻御

登城

廿日还御後紅葉山上御参り

廿二日尾張中将サマ御出今日御前上被召出国元上

御暇被進度_ニ付_テ為御暇乞御出旨也。濱上御出
廿四日雨付紅葉山御成_{ナキ}故増上寺_ニ御参詣
廿五日辰刻御登城是紀伊中將サマヨリ御結入ノ
御祝儀被献_ニ付也
八月朔日御登城西_ニ御出_ル。仁竹参上
四日美濃守_ト上戸田伊勢守_ヲ以法皇一周忌_ニ付
去年甲府_トヨリ以使者御香尊被差上当年被
差上可被申_マト甲入度所御由緒_モ遠度間御
無用可然度御姫様_ハ御間柄近_キ事故御香尊被
上_ル然由也

七日山寺亦左衛門同新五郎_モ美鈴本四郎_モ左門宅子
呼出_シ甲渡_スハ山寺亦左衛門_ト新五郎_ト実子_ノ由
偽申立先年被召出度節_モ不甲上_ニ今度御僉儀
付実子_ニ無之旨申上_ニ不届_ニ
被思召度急度可被仰付度_ニ正御用捨父子_ニ改易
被仰付旨也

九日奥_ニ御慰能_{アリ}
十一日板倉内膳_ニト_ノ正御使是 若君_{サマ}被附_ル為
付_テ也

十二日柳生_ト如例

十三日松平摂津守トノ御出是新地三万石并領雑
有奉存旨也。○水戸サマ工御使御同氏一学トノ可被
召出ノ旨被仰出目出度思召旨ナリ

十五日御登城

十八日濱工御出

廿三日柳生トノ如例

廿六日御姫サマ昨夜子ノ刻御安座御姫サマ御
誕生依之右ノ趣キ美濃守リ工被仰遣。○二升
参上

廿八日於奥方藤枝丹波守着大数墓目同帯カ素袍

ヲ着ニ外添工云。○松平一学トノ参上是今日兩上

様工初工御目見被仰付雑有奉存旨也松平刑部

大輔トノ同道ナリ

廿九日如昨日以藤枝墓目云。○水戸サマヨリ御使是

松平一学トノ御目見被仰付雑有思召旨ナリ

三十日如昨日藤枝墓目云

九月朔日御登城ナリ

二日板倉内膳工トノ工伊勢守被遣是石川順庵

兼ニ息女虫気快方ニ候間今日順庵当番ニ候

工此差替被相詰候様ニ被仕度被存候旨申述

疾所其通三可被成旨御返答也。御七夜祝儀了り音
信被下物亦甚多々故略ス

三日御血忌明三付御登城

八日还御後上野参り

九日御登城

十二日柳生殿如例。三田三越知平四節上四百七十

四坪屋敷渡ス

十四日傳通院上御参り

十五日御登城直三三田上御越

十七日还御後紅葉山上御参り

十八日柳生上ノ如例

廿日還御後紅葉山上御参詣

廿四日同断

廿五日公家御馳走能アリ御見物

廿八日御登城

廿九日順性院上御出

十月朔日御登城。新規被召出疾御勘定十又
御目見

三日豊姫上御誕生祝儀付於奥舞臺能アリ
順性院上御見物アリ

順性院サマ御見物

四日上使ニテ鶴御洋領御登城御礼

七日豊姫サマ御灸支

八日玄猪。杉山檢校末リ豊姫サマ御針治

九日出羽守登城ノ所年号改元天和此段可申上旨

書丹堀田筑前守殿御渡ニテ即刻御登城アリ

十五日御登城

十八日豊姫サマ御病元付女使ニテ御尋アリ為御禮

肥前守登城

廿一日豊姫サマ今ノ晚六時御逝去

廿二日上使於梅方ニテ御尋アリ。正升糸上

廿八日御登城

十一月朔日御登城直ニ三田上御越

十二日柳生ト如例

十五日御登城ニテ若君様御髪置ニ付テナリ

十六日西丸上御登城

十八日御髪置為御祝儀葦管ニ包昆布巻テ鯛

箱御^福海 若君様ニ同装

十九日上使ニテ二注ニ有御洋領御登城御禮

廿日杉山檢校奏上御姫サマ御針治

廿四日諸役人並被仰出、明曆三酉年丙戌年
酉年ノ火事ニ翻火ニ逢西度拜借仕度面ノ酉ノ年
分、被下之戌年分、当酉暮ヨリ十ヶ年ニ上納可仕
度且右酉年ノ外ニ先年拜借仕度面ノ右日断
年数ヲ以上納可仕由被仰出ナリ
廿八日酉九上御登城

晦日岡野肥後守始メナク又工御手自御刀被下
十二月朔日御吹出物有御登城ナシ○新木四郎
九衛門始メ十二人御手自御刀被下
二日大野十兵衛始メ七人工御手自賜差被下之

八日還御後紅葉山工御参り御直垂ナリ。美濃守
下膳ノ通り御役御免ニ付御使被遣

九日上使ニテ密科内洋領御登城御礼
十一日上伏阿部豊後守下御出御内談ナリ即刻
御登城ノ所堀田筑前守下儀酒井雅永頭下酒井
河内守下如久俊儀被仰付其上月番加判御赦免
少将ニ被仰付旨之右ニ付筑前守下工御使被遣

十三日煤取
十四日傳通院工御参り
十五日酉九上御登城上直ニ三田工御越

十七日、公方様御違例、御参宮ナシ殿様ニ御服中
故ナシ

廿日御風気上野山参りナシ

廿四日増上寺同断

廿八日西丸上御登城。高分如例

廿九日山野勘十郎上銀三枚被下様物被仰付故之

晦日西丸上御登城

天和二年三月九日如例。御登城如例又三日御

越。大小名大勢参上中ニ友九アリ

二日如例参上中ニ休アリ

三日、公方サテ、御兵法始メナキ故殿サテニセナシ

馬謖始メ如例

四日西丸上御成アリ

六日天寿院サテ、御忌日例、年傳通院上参りノ

所御遠ニ遠キ故二月六日斗リ自今御参りノ

著ニ被仰出也。以魂前守トシ始メ如例、老中御出

八日ツ野上御参り

十日、公方、参上

十一日、見忌祝如例

十三日、雀ノ包テ被仰付、赤坂アリ、旦子六日ハ

御老中御招請三付給仕御覽アリ

十四日傳通院工御参り

十五日西丸工御登城又三日工御越

十六日老中御招請如例之儀并工参上

十八日火事ノ節入用三付三尺手拭十二物御半

廿二日又工渡る同百十七物入者ぬ工渡るの儀可参上

廿日還御波上野工御参り并御前工参上

廿二日系物駕籠御赦免御参り工参り控詞仕

面々都西市老工門迄十六人誓詞入言但之

番隊以上系物御免競奉行以下燭取御免之

起請又前書如儀当成年五十何来三罷成甲

付乘物御赦免御断甲之儀右之赴跡果上之

式目之四討又年号ノ月日名字名判血判御日付

中不残当所書之日一通りハ私美当成年

五十何歳罷成侯何煩何病馬上ニ奉公雅相勤

躰御座侯三付駕籠御免御断甲上侯右九

三十人

廿四日还御波増上寺御参り并御前工参上

廿七日己ノ刻天次寺ノ前ヨリ夫々御家中頓参

三十七アリ

廿八日御登城西九ナリ

二月朔日如例。去廿七日類火ノ面御借米被
為借但ニ春御借米ノ外ニ不被為借炭ニ類
火故被為借音ク

四日傳通院ニ御参リ法事ニ付也二日德壽院ノ
死去銀三十枚丹波守ニ被下順性院サマニ御膝
元見舞ノ被遣

六日傳通院ニ御参リ

十七日戸田山城守トシテ使今日岩附河城并二万石

御加増ニ付

廿一日三田ニ御出

廿七日加賀守トシテ伊勢守同處殿サマ御忌ノ儀ハ

父方ノ積御座彦間明後廿九日ニテ御忌中存明

廿八日御登城御無用ニ彦朔日御登城可也音ナリ

三月朔日西九ニ御登城。大久保加賀守殿ニ御用向被

仰付彦様ニテ上意ニ其後御懇ノ上意ニテ阿蘭院献上

品ニ御拜領ニテ御老中并牧野備後守トシテ為禮ニ被

〇三九ニ御アリ

三日西九ニ御登城又三田ニ御赴。友九ニ御参上

十日御登城公家御馳走能アリ御見物

十三日花山院上ノ午種下ノ御出如例

十五日兩丸上御登城。尾張中將廿御参府。二月御出被仰置

十九日殿下ノ御前上横地喜右衛門戸田加兵衛稻生

大津新抄本多权左衛門真野五郎左衛門大久保甚十郎

近藤源五左衛門右一人ノ被召出御尋々矣

廿二日稲多右見守上ノ御使若羊喜被仰付故

石川美作守上ノ御参者被仰付御加増五千石

小諸ノ城主ニ被仰付故

廿三日柳生ノ如例

廿八日兩丸上御登城。去年去年不作民致困

窮彦三付来年ノ公方様御参詣御延引被遊彦旨

御物詰申上彦様下ノ上意由御老中被申上是

大猷公御忌日付也

廿九日賀加守上ノ御振廻

晦日藤枝丹波守忌明出仕徳壽院殿為遺物惣

八景繪詩出家等寄合書歌八島丸之差上之

四月朔日兩丸上御登城。紀伊様御出被仰置。被

仰出覺跡目不立ノ改易ノ扶持被放彦ノ仕立被

仰付彦ノ閉門逼塞遠慮ノ

四日御慰能アリ

五日柳生トノ如例

九日柳生對馬守トノ奉_レ上是奉_レ十七日日光祭礼

奉行被仰付彦御禮ナリ。午ノ刻濱上御出酉刻

御歸リ

十一日琉球人壹城東御門前通上節迂固被仰付

十二日琉球人西尾上御_レ城迂固同上。日下作左衛門

日光御名代被仰付

十五日西丸上御登直三田上御越。琉球人忠王使

者名護屋王子奉_レ進物帛_レア_レ自_レ分_レ上物_レリ

十二日琉球中山王上越前綿三田把名護屋王子五銀

三十枚被遺之

十七日御服中故御参宮ナリ

十八日本村作大夫上当月朔日紀伊様御出ノ節罷出

御扱扶仕様不調法成仕形ノ由不届_レ思召改易被

仰付旨松平主馬申渡_レ右同断_レ付五人閉門又一人

追放又二人遠慮右ノ通被仰付

廿日還御後紅葉山御参リ

廿一日御姫サマ卯刻三田順性院様ニ御出酉刻御

歸

亦六日嚴有院サマ御法事始付御名代因野肥前守
上野工被遣御名代拜禮次ニ殿サマ御代拜次御代
家方御代拜云々

廿八日兩九工御登城御禮ハ御法事中故ナシ

五月朔日胡麻餅献上例ハ鯛ナレトモ御法事中故如例

○御登城兩九工御禮ハナシ

二日上野工御参り

五日兩九工御登城御礼ハナシ又三田工御越ニ亦参上

八日还御後上野工御参り御束帯ナリ

九日兩九工御登城御法事濟付之○御香奠献上例

十一日公家御馳走能付御登城御見物如例

十二日柳生殿如例

十四日傳通院工御参

十五日兩九工御登城又濱御越

廿日御成アレヒ殿サマ御風気故御参りナシ

廿四日還御後紅葉山工御参り

廿五日 若君サマ三九御本九工御成アリ

廿八日兩九工御登城直ニ三田工御越

廿九日当秋朝鮮人来付三嶋ヨリ江戸マシ馬十一

疋出ル事鞍皆具二十六疋分一疋ニ付口付ニ人皆

篁手傘合羽并足輕一人以右ノ通書付伊勢守上
右衛門大夫トノ水邊御渡ニナリ

六月朔日兩九上御登城

三日順性院サマ御出御宿リ

十一日上使ニテ鷹御拜領御登城御禮順性院サマ

御出御宿リ

十二日順性院御馳走能アリ云々此節柳生對馬守ト

モ見物ナリ

十五日御礼ナシ

十六日嘉祥如例

十八日柳生トノ如例

廿八日兩九上御登城又三田上御越。石魚御殿

取崩御拂成疾旨被仰付

七月朔日兩九上御登城又濱工御越申刻ヨリ雷瀆ノ

築山後萱門ノ際石雁木ニ雷落石ニツニナリ

正弁参上

三日日光御名代藤枝帯刀被仰付。上使ニテ雲雀御

拜領御登城御礼

五日柳生トノ如例

七日兩九上御登城又三田上御越

八日還御後紅葉山工御参り

十日若君サテ御本丸工御成。瀨工御出アリ

十二日柳生下ノ如例

十四日傳通院工御参り

十八日柳生下ノ如例

廿三日柳生下ノ如例

廿五日御慰能アリ

廿八日兩丸工御登城

八月朔日兩丸御登城又三田工御裁。正舟参上

五日高嚴院様御法事結願三舟御香奠献上如例

十一日瀨工御裁

十三日稻葉石見守上工時瓶三ツ二種一荷被遺

是御加増拜領三舟也

十八日甲府工高札大小六十三枚被遺之

廿三日柳生下ノ如例

廿六日御登城是朝日朝鮮入登城三舟殿サテ相伴

被仰出故御座席様子為御覽也紀伊サテ永アサ

同断ナリ

廿七日朝鮮入登城三舟御登城御衣冠御下禳有之

御帶劔御鞘巻御檜扇子御襪子但三御宅三ノ練ノ

御是家御城ニ被召替也御轅ニ被召云々大廣間ニ
御懸應出止ニ使東ノ方ニ座ス時紀伊中納言廿次ニ
殿サカ水ノ宰相サ御出座ニ使立テ一揖ニ殿ニ御一揖ニ
御膳出御魏子出紀伊サ御初ニ使工其魏子殿之
次副使次水戸サ之ニ献殿サ御初正使工如初千鳥
掛御魏子廻ニ献ハ水戸サ御初如初云々歸節御送ニ
廿八日朝鮮入西上登城ニ付御禮ナシ
廿九日朔日朝鮮ノ御目見相濟ニ付也
九月朔日登城又三田上御越
三日朝鮮ノ三使ヨリ使者三人来ル御家老呈聞之烟
草盃茶菓子出云々御返答述之歸去云々進上物鷹子
一連入参一竹虎皮ニ張白照布伍疋芙蓉香二十本黄
毛筆二十柄真墨二十坊際ニ去成九月日通信使云々
五日曲馬上覽アリ

七日銀二百枚三使工同二十枚ツ、三使ノ使者三人上羽
織ニテ宗對馬寄テ工時服ツ同人家来工銀何枚通
事立右ノ通リ被遺之
八日雨ニ付紅葉山工御成十三殿サマ上野御参リ十三
九日雨九上御登城又三田上御越。正行参上
十二日諸役人工被仰出覺今度小十人組御奉公願

衆或ハ二男或ハ弟ノ由書付被差出之彦弥次男弟ニテ
彦ヤ若幼少ノ時ハヨリ次男又ハ才ニイテ被養置彦
仁モ有之ハ有躰ニ其分書付出ニ可被甲彦実次男
弟ニテ無之相違ノ義有之彦テ、以末達御耳彦ハ其仁
為悪シク可有之彦前彦可被甲聞彦

十三日柳生下ノ如例

十四日傳通院ニ御参リ

十五日丙九上御登城又濱上御出御供番午刻ヨリ御供
甲ノ刻ヨリ当番ヨリ替之酉ノ刻御帰リ

十七日述御後紅葉山ニ御参リ○御納戸白丹ニ天又昌山

寺九左衛門ト申浪人将中守六兵衛彦白丹ニ去夫借地ノ丹罷

在彦所兄ノ畝屋地空左門ト申者ト去十五日申刻市谷御

塚端ニ討テ六兵衛彦ヲ深手負左内坂ニ退キ宿ニ

ラセ遺彦故人九左門馳付自分ノ宅ニ取申彦旨申彦六

所ノ者成マシキ旨甲ニ彦彦公儀御帳付彦兄ノ畝紛レ

無之段甲達ニ九左衛門引取申ス所六兵衛幕時今相果甲

十八日柳生下ノ如例

十九日閤門通塞事御番遠慮ノ面ノ借地有ノ輩ノ宿所表

向窓板ニカキ申儀無用ニ可仕彦内ノ戸有之彦ハ戸ニ可甲

戸無之所ハ古板ニテ内ヨリカキ可甲旨被仰出

廿二日御姫芝三田上御出アリ

廿三日甲府ヨリ参リ族人三而庚府一人三鳥目五百文ヲ被下
但三嶋御用相勤度者ハ道中着度單物合羽等被下之度依
テ明日百人明後日百人度度様ト事也

廿四日還御後紅葉山工御考リ

廿五日上使三ノ霍御拜領御登城御禮。小十入工御人被
成後面ノ宇垣藤太郎初ノ惣領七人伊豫田勤之丞初
二男三又長田孫部初第十四人太郎兵衛兄本間太郎左衛門
一人。覚兼長若壽ハ今度度長次郎小十人組工御奉ニ奉
願存存様子相尋度前七石門美山型孫左門孫ニ度

所實子由申上御奉山ニ出度段不届思召度長右衛門儀急
度並可被仰付養父孫左門致置度其具上今度相改度
節有躰書付出族行御赦免被成其通り被差置度以上且
本堂書ノ兄子ノ下書度モ同断被仰付

廿八日御登城

十月朔日西光上御登城。玄猪如例女節御用人空。越智平

四郎出 後賜
中手出

四日根田原御屋ニキ过番茂尾南ノ盗人ニ紛ハ無之府斬眾

男子兩人王岡罪女子二人母上被下追放諸道貝瀬所

五日柳生トノ如例

七日濱上御出御料折袴御供同断

十一日上使荒山出出羽守下三三明日御慰能御見物并火
嶋被進之御登城御礼

十二日御登城御慰能御見物云々此節御三家方下衝
立障子ヲ以テ仕切度所御慰能故一所御見物席
可然旨上三息三付御二席ニテ御見云々御禮ハ中赤御
門ヨリ御帰リ被仰上

十五日御登城直三三田上御越

十九日坂本内記下ノ御出御及替御加増ノ御礼ナリ

廿二日順性院サマ御出今夕御帰リ

廿三日柳生下ノ如例

廿六日濱上御出

廿七日 公方様神田上被為入夫ヨリ呉服橋通り还御

廿八日御登城直三三田上御越

十一月朔日丙九上御登城

二日松山檢校来リ奥上通

六日閉門逼塞遠慮ノ輩近所矢火ノ節家ニ火掛リ候ヲ
見届ケ可罷出旨被仰出

七日濱上御越

十二日柳生下ノ如例

十五日丙九上御登城直三田上御越

廿三日柳生下ノ如例

廿八日河田空津ヨリ失火芝筋マニ焼失三田御長屋四十間ノ下類火ノ面ノ戸田又久加ノ百十八人

廿九日二行参上

十二月朔日丙九上御登城

五日柳生下ノ如例

七日上使ニテ蜜柑御洋領為御禮伊勢守登城

八日还御後紅葉山ノ御参リ又御登城蜜柑御禮

十日雀ノ庵下ノ如例

十一日順性院様御出

十二日柳生下ノ如例

十三日煤取如例

十四日傳通院上御参リ

十五日丙九上御登城三田上御越。甲州者ノ人々ノ百人上鳥目三百

文ノ被下付被損奉行工渡

十七日還御後紅葉山ノ御参宮

十八日若君サマノ本偶東方鮮鯛二被献之。柳生下ノ如例

廿日還御後紅葉山ノ御参宮以下還御ノニ

廿一日如例。公方様工小袖三重若君サマノ銀三枚被献之

若君様六外二被魔弓矢越打玉餅鯛二被土之 御臺様三銀子

枚塩菱喰一箱鶴姫サウ工銀十枚外三羽子板鯉魚一折被上之

廿三日柳生下ノ如例

廿四日還御後紅葉山工御参り長袴ニ

廿六日 若君様御本丸工御成。柳生對馬守ト御出是来四月日先

御法事中大消被仰付御禮ナリ

廿八日西丸工御登城直三三九工御越

三十日西丸工御登城

天和三年正月九日如例。御登城如例。友九参上

二日如例

三日馬初詣初如例。若君様御本丸工御成

四日西丸工御成

七日西丸工御登城

八日紅葉山工御参り

九日 公方様御誕日付鯛一折御献上

十日節分如例

十一日如例

十四日傳通院工御参り

十五日西丸工御登城直三田工御越。松平刑部大輔ト御出

旧冬同名大炊頭任官依被仰付御使被成下过、乃至極三奉存

疾其節御新り中上疾通り近辺ノ風廻り就被仰付何方モ不罷
出疾故延門仕疾右ノ品御故免付年始御祝儀ニ参上仕申ナリ

十七日紅葉山工御参宮

十九日正舟系上

廿一日御老中御招請如例。正舟系上

廿三日柳生トノ如例

廿四日増上寺工御参り

廿五日順性院サマ御出。正舟系上

廿七日大久保加賀寺トノ工肥前守御城付御キケニ伺者六人互
参り此者正右役被申付疾由ニ被掛内自其後以者正召連外

御老中ニモ可参ヤト伺疾所肥前守ナリ参り可申由ニ且又只今ニテ

番頭日々伺ニ出シ疾所已来ノ御三家ノ通相詰奉同様仕度

由加賀寺トノ工相同所其通り可仕旨也明廿八日より相勸之疾

様ト申渡古姓名執訪治ア九刺奥山作右衛門兼原七郎兵衛

浅井弥右衛門深原五左衛門小浪賀半弥

廿八日西丸工御登城直ニ三田工御越

二月朔日如例

三日御城付者ニ學問料トシテ一人ニ付三十兩ツ被下シ

六日傳道院工御参り。四谷塩所より夫火南風

七日叔田魚御屋ニキ廻リノ事朝六時ヨリ暮六時ニ鷹師

同心暮時六三時六時三御馬戸三人ノ昼夜不明様ニ平等ニ相
廻リ自然不審成者アラハ相改アラシキ事於有之ハ捕申ヘ三夜
ハ挑燈持柏子木ヲ打無油断廻度様ニ可申付旨也

九日千代姫サマニ夜物五屏風ニ双鯛一打被進今度額火ニ達
付也其外女中三人ニ銀五枚宛被被下。順性院サマヨリ御倉
金二百兩被進之如例。銀三十枚藤枝丹波守ニ被下

德寿院下ノ一周忌ニ付也

十二日柳生下ノ如例

十五日西九上御登城直ニ三田上御越。今度春宮宣下ニ付為御
祝茂安部伊織被遺銀子諸御所ニ被上并公家衆ニ被遺之

十八日柳生下ノ如例

廿日自公儀被仰出書付奈禮法事弥輕ク可執行惣テ寺社伏
法衣襷束等方端輕ク可任事町人舞々猿乐籠為御扶持人向後
カサスヘカフナル事百姓町人衣類納細木綿麻布以此内应分限
妻子正可著事舞々猿樂右同断侵相勤度時分ハ慰斗目
不苦事物テ下女半女布木綿又者ノ帯同前

廿一日西九上御登城春宮中宮西宣下相濟ニ付也

廿四日若君サマ御父事ニ付為御機嫌伺深津庄大夫被遺之
且去成年ニ伺と不被上之疾所当二日御三家方御聞令所
各翌日御キケニ伺由ニ付西九上斗番頭被上之。御家中上被

仰渡覺先年被仰出侯小者中間衣類櫻罷成侯間相改可
甲首被仰出御徒目付衆方々廻り相首者八捕之間向後小者
中間衣類絹布類細三三印菟金者無用三可仕者堅り可申付
町立自公儀被仰出。金五兩御半女十人三納布類御法渡付
本綿袷代トシテ被下之
廿八日丙戌御登城直三三田上御越
廿九日桂昌院標高田夔國寺上被力入付御帰後牧野備
後守上御使

三月朔日御登城十三

二日未し四月

大猷院様三十三回忌付日光上御名代

出羽守被仰付

三日丙戌御登城又三田上御越。雀姫サ々三種一荷人形一箱
被上。三升参上

七日濱上御越

十日順性院サ御出

十一日蜂屋十兵衛始五又紀伊中納言サ去夏御御出為不調法
仕付閉門被仰付所今日御免也且野田三左衛門右同断三付
追放所同断御免被召帰。所々御屋ニキ昼夜廻當事今
日御免。順性院サ御返當

十二日順性院サ出歸り

禮 十五日尾張中納言様御付例月御礼ナシ。絃五代如例相渡ス

十六日尾張中納言サケ工夜物五屏風二双被進之去比類火付

十九日尾張中將サケ工夕ハニ笠被進之奥方ヨリ也

廿一日若林源左衛門去七日木挽丁町入所工冬侯由見セ物入近所

壬辰間遠慮可仕所上下モ不着参り侯儀不調法付逼塞被穿

廿八日公家衆御馳走能付御登城御見物。順性院サケ御出

廿九日御娘サケ順性院様サケ濱工御出

四月朔日御登城ナシ

七日 大猷院様御法事初ナリ

十一日御三家方御城附者工廿良一箱ソケ下ナシ

十四日霍姬サケ御酒湯付出羽守登城

十五日丙九工御登城

十六日日光御名代出羽守登足。奥防主工玄清上州五原村ニ

墓所有之母年忌付御服願通上下八日被下

十七日上野工御参り

廿日御法事結願還御後上野工御参り。御草履取七人工四季施

代如例一両ソ被下

廿一日丙九工御登城御法事済付直三田工御越

廿二日尾張中納言サケ御参府ニ後何角被成御出不被遊侯今

日御登城被成侯御席ケケニ被思召侯工正御見廻被成侯

此間一切御参會御満足之由被仰置疾為御禮如初御家老中邊
廿四日三田上野肥前守被遺順性院サテ御不快舟右舟三田上
出右舟伊勢守ヨリ手紙ニ移し挨拶呼ニカワ

廿五日御説日如例

廿六日三田上野越

廿八日公家御馳走能アリ御登城御見物

五月朔日勅答付御禮十三

二日三田上野出

五日西丸上御登城直三田上野越

七日梶左兵衛佐殿上御使栖五足子鯛宮被遺之是四日被

仰付御加増被下付也

八日還御後上野上御参り

九日牧野備後守上野御使今日桂昌院サテ上野上御参り御

帰リ後伺也。順性院院サテ御行水被遊舟子鯛宮被遺之

十日近藤源左衛門甲府帰リ被召出御直三御参り

十二日勘定頭町野覚右門初之四人加増アリ

十四日傳通院上御参り

十五日西丸上御登城直三三田上野越

十七日紅葉山上御参り宮

廿日紅葉山上御参り

廿四日紅葉山工御参り

廿五日御登城日光山去十七日ヨリ度々地震其上御宝塔少々

破損付ナリ

廿八日西九工御登城

閏五月朔日西九工御登城直三田工御出。云竹参上

七日坂本長次郎去以被為召彦節病氣下申翌日他工罷出。付

追放被仰付右御吟味ノ所又勘兵工差因人由。付同断追放

十日濱工御越

十一日西九工御成アリ

十三日西九工御登城 若君サ々御不例。付也。西九工

御成アリ

十四日 若君サ々御伏。付今ヨリ伺無用。旨豊後守トノ被

仰渡

十五日西九工御登城。殿サ々御不伏。付松山檢校針治侍

十九日 若君サ々御祈禱山王平智豆院工被仰付。御

城附ノ者工豊後守トノ被仰聞ハ 若君サ々被為替

彦茂無之彦工在暑気強故御勝レ不被遊無御心許

可被思召彦間明後日西九工御登城可延旨ニ

廿一日西九工御登城。西九工御成アリ

廿二日上使。ニ。夕カ御洋領御登城御禮

廿三日西九上御成り

廿七日御登城 若君若女御不例三付二〇西九上御成り

廿八日御登城所御老中御直三御申候ハ 若君若女御

不例故隔日御登城可然旨二〇西九上御成り

廿九日西九上御登城 若君若女御進去付罷歸

達御耳又登城殿若即刻御登城夏組番所三御上り

被遊度所加賀所上り山城守上御出向御進即刻

御歸也御忌中故ナリ

六月朔日御禮十三

二日御登城百八番所迄被為上度所御老中御出向御

待所筑前守上り登城ノ節テ御番所工立寄御逢度ナリ

直三御歸り二〇辰ノ刻増上寺工 若君若女御棺被為人由之

六日御登城

十三日御登城 公方様御忌明付也

十五日如例肴献上 〇山王祭如例

十六日嘉定如例

廿五日三田上御越

廿八日御登城直三田上御越

七月朔日御登城直三田上御越 〇三田上并蘭玄託候度

順性院若女御不快三付之

四日三田上御出

五日日光御名代金森六左衛門被仰付正舟参上

七日御登城又三田上御越。正舟参上

十日三田上御越

十四日傳通院上御参り

十五日紅葉山三御参り

十八日三田上御越。小十人二十人入上切米扶持被下外七十人儀

加増アリ

十九日上使三田上御越。雲雀御洋領御登城御礼

廿二日三田上御越

廿五日上使加賀守殿三田上御越。家武諸法度被仰出付書付御直

被上之謹三田上御越。御登城御禮。直三田上御越

廿六日御表上出御武家諸法度被仰出付為同御家老被差上

廿七日三田上御越。御姫上三田上御出

廿八日御登城直三田上御越。上使付御帰上使朽木

和泉守上三田上御越。順性院上御尋上意。氣色今日取

分不快ノ様被聞百付和泉守被遣旨也。即刻御登城

御禮又未ノ刻三田上御越

廿九日伊勢守より甲上ノ夜半時分順性院上御勝

不被成旨。付寅ノ刻三田上御越。被為入御供ハ御使番勤

○申刻順性院方御逝去

晦日御忌中付御キニ伺ヒ無御登塔御老中宅工被遺戸

田山城守ト云由伴伊勢守被遺順性院方御逝去御著

提所ハ浅草幸龍寺、旨演之。上使有御吊使也為御禮筑

前守ト御老中工伊勢守被遺。順性院方、法事付藤枝帶刀

願甲入、私茂忌中、疾工御由結者、疾間法事御用相勤

申度者則願、道被仰付

八月朔日御忌中付献上物ナレ。酉刻順性院方御檀幸

竜寺工被為入御供、行列如例御杖箱、以荷御長刀振御傘

御供岡野肥前守、藤枝丹波守、深津甚左衛門、藤枝帶刀

皆長襦袢才目也

三日於幸竜寺順性院様御、辰寄、付伊勢守相詰止。

水原將方為御悔御出

五日法事初、付幸龍寺工御参り

七日幸竜寺工御参り

十日上使梨子一箱被進御礼、御老中宅工被遺

十一日水戸宰相サ、御出一昨日御参府付御出御悔工被仰

置。三亦参上

十三日御姫様三、御一折被進御精進、付ナリ

十八日加賀守ト工御使肥前守、伊勢守是岡部出羽守

遺言狀跡目願無之由申置候然庄出羽守儀從公等御附被成
用事^ラ被申付候者不使被存跡目被仰付候様被仕度存候
出羽守存命ノ内因部志^ノ守岡野肥前守三申ハ兼テ出羽守存
立ハ同性源次左衛門次^ニ跡目ニ仕度由甲侯一類共内米子ニ
可仕者一人^ニ無之由^ニ付^テ出羽守^ニ猶又直可兼^テ肥前守^ニ罷^シ
候所^ノ家^ノ相果申^テ候^ト云^ハ依之不使^ニ思召跡目御立被成度
首御衣奉存候^ニ紀伊^ノ伊^ノ上^ニ安藤帶^ノ跡式願不申^テ候所^ノ同姓
彦四郎^ノ式^ノ紀伊^ノ殿^ノ御願跡目被仰付候間出羽守^ノ跡目
被仰立御衣^ニ奉存候老中^ニ庄^ニ遂相談^ニ追^テ御請可申^テ上^ニ旨^ニ
廿四日順性院^ノ少^ノ被召仕候御譜代^ニ無之男^ニ庄^ニ何^テ御扶持被下
被召置候間其段可申渡者仰也。上使^テ御勝氣^ニ見廻龍眼
肉一箱御頂載為御禮御老中^ニ肥前守^ノ被遺

廿七日順性院様女中御暇被下金子御扶持被下者凡^テ二十八人^ニ
御用人天野^ノ及右衛門^ノ五金^ニ枚被下筆頭御侍以下^ノ男^ニ三^ニ五
十八人^ノ金銀等被下之被召仕
廿八日日光御宮銅灯篋修復付御家中^ニ又^ニ被遺被下物アリ
廿九日御登城御忌明付^ニ順性院^ノ廿御遺物
公方様御臺様柱昌^ノ廿^ニ代^ノ姫^ノ廿^ニ被上^テ之^ト云^ハ
九月朔日御登城。柴田和泉守^ノ御出是^ニ中^ノ左京^ノ申上
候先日於梅相果申節御使御香奠被下置難有奉存候

左京参上可仕度工正忌中故和泉守ヲ以御家老中ニテ御禮
甲上ル由也

二日昨日御城ニテ加賀守トノ諫方治テ左衛門ニ被仰聞ニ付
伊勢守登城ノ所御老中列座被仰渡ハ岡部出羽守死去ノ節
跡目願ハ誓之度工正御附人ノ跡目御願ノ通達上河度
兵四部漁太左衛門出羽守跡目ニ被遺度漁太左衛門兵堀
田对馬守ヨリ可申渡度間其以後跡目被仰付度様ニテ御
事ニテ

四日御登城ニ九ニ御慰能アリ御見物

五日御登城昨日能御見物ノ御禮。牧野備後守トテ

御使黄馬代時服五ツ被遺是御城地并御加増御拜領
ノ御祝儀也。上使豊後守トノ御出御隠密ナリ

七日表工御出座公儀ヨリ被仰出度武家諸法度書司取
旨被仰御家中筆奉之

八日紅葉山工御参リ

九日御登城

十四日公家御馳走能アリ御登城御見物。傳通院工御
名代藤枝丹波守

十七日御服中紅葉山御参リナシ。一乗院門跡御出
御对面所权戶外迄御出向ス。退出ノ節御玄關板

間ニテ御送ナリ

廿日紅葉山工御参リ

廿二日上使加賀守トニテ御家老津田平四郎被为附告

上意之尤本知ハ子共上公儀ニ被下置平四郎ハ此方ニテ

三千石可被下旨也。上使青山信濃守トニテ崔御拜領

殿様ノ為御礼御登城夫ヨリ御附又ノ御礼トニテ筑

前守トノ加賀守トノ豊後守トノ山城守トノ并備後守トノ

御出

廿四日増上寺ニ御参リ

廿八日御登城

十月朔日御登城。玄猪御祝如例

三日奥舞臺ニ御慰能有

五日柳生ノ参上如例

十二日同前

十九日加増被下者五十四人足米被下者五十三人新規

二百俵ノ被下者三人

廿二日御姫サケ卯ノ刻濱ニ御出向ノ刻御帰也

廿五日御家老中列座松井惣左衛門五甲渡スハ順性院サケ御

骨奉月十三日身定山ニ被为入侯ニ付御供被仰付旨ナリ

其外三人被仰付

廿八日御登城。五十俵四十俵位ノ加増十人アリ

十一月朔日御登城。人見三升冬上

三日雀ノ危被仰付如例

四日茶口切付御老中御招請如例

九日山岡六右衛門等常ノ行跡不宣其上今度自分銅座

大何者^マ三殺侯付其段書付^イ外^ニ自今門外^ニ張付^ト

往来ノ者^ニモ為見侯由被聞召不届^ニ思召侯依之御役被召

上閉門被仰付

十日幸竜寺工御参リ順性院サ^ニ百^ノ日^ニ付^{ナリ}

十一日順性院サ^ニ御参^リ付身走山工幸龍寺工参上^ニ付

銀十枚時服二被下

十二日柳生卜ノ如例

十三日順性院サ^ニ御出^立寅刻御出櫃御供幸龍寺

松井惣左衛門横地喜左門齋藤又市天野孝右衛門其

外徒組頭二人徳目付三人三田筆^以又田中七左衛門徒

十八人自付三人伊賀六人中間四人百人者九人小者

又下男十人何モ絹桐油股^ハ又布桐油木綿股^ハ紙

合羽木綿單羽織大被^付

廿二日大久保加賀守ト^リ御使息安藝守ト^リ新知一

戸石拜領^{ナリ}

廿三日柳生トノ如例

廿八日御登城

十月朔日御登城

五日上使三密栞御洋領御登城御禮

八日紅葉山工御参リ

十二日柳生トノ如例

十三日煤取如例

十四日傳通院工御参リ。傳通院工女中参リ付枝柿一箱被遺之

十五日御登城。加増被下者八十五人足米等モ其内ニアリ

十八日柳生トノ如例

二十日紅葉山工御参リ

廿一日節分如例

廿二日去以甲州ヨリ来ル小遣者九十九人且鳥目二十九貫七百文被下雜用也。甲州ノ上糶入二十束宛釣柿一箱、尾張苜紀伊苜水戸ササ御城附一入、工被下之。御慰能リ七大夫来

廿三日柳生トノ如例

廿四日紅葉山工御参リ。被仰出覺女中ノ後自今以後実子養子ト被仰付ハ各別自今ノ願申上マシク彦但三富

小路局並^ニ以^ニ来^ニ被^レ仰^レ付^レ候^ニ面^ニハ^ニ実^ニ子^ニ惣^ニ領^ノノ^ニ茂^ニ可^レ被^レ召^レ出

候^ニ旨^{ナリ}

廿六日十俵^ノ加^レ増^レ被^レ下^レ者^ニ十^ニ人^ニ足^レ米^ニ被^レ下^レ者^ニ四^ニ人^{ナリ}

廿八日御登城^〇戸田半^ノ双^ノ諸^ニ太^ニ夫^ニ被^レ仰^レ付^レ阿^ニ波^ニ守^ト改^レム

廿九日幸^ニ竜^ノ寺^ニ御^ニ参^リ

晦日御登城

天和四年正月九日御登城^{凡^ニ如^レ例^ニ御^ニ禮^者如^レ例^ニ大^ニ勢^{ナリ}}

内^ニ人^ニ見^レ友^ニ元^{ナリ}

二日如例

三日如例^ニ馬^ノ初^ニ謡^{初^ニモ^{ナリ}}

七日御登城

八日上野^ニ御^ニ参^リ

十二日柳生^{下^ノ如^レ例}

十四日傳^{通^ノ院^ニ御^ニ参^リ}

十五日御登城^〇小林七^{右^ノ左^ノ門^ノ殿^{下^ノ申^ス仁^ノ御^{本^ニ凡^ニ小^ノ普^ノ籍^ノ}}}

所^{中^ノ風^{仕^{候^ニ御^{家^{中^ノ小林^{五^{郎^ノ左^ノ衛^{門^ノ從^{才^ニ付^レ養^{子^ニ}}}}}}}}}}

奉^{願^{候^{所^ノ御^{本^ニ凡^ニ右^ノノ}段^{並^{奉^{願^{五^{十^ノ以^{後^ノ末^{期^ノ茂^{子^ニ}}}}}}}}}}}

雜^{叶^ノ旨^{被^レ仰^レ出}}

十六日森川^{兵^{藏^ノ御^{暇^{願^{上^ノ御^{本^ニ凡^ニ森^{川^{内^{記^{下^ノ茂^{子^ニ}}}}}}}}}}}

奉^{願^{候^{所^ノ御^{本^ニ凡^ニ茂^{子^ノ願^ニ付^レ御^{暇^{被^レ下^レ旨^ニ}}}}}}}

十七日紅葉山工御参り

十八日老中御招請如例

廿日上野御参詣

廿六日上使三人御拜領御登城御禮

廿八日御登城

廿九日幸竜寺工御参り

二月朔如例

三日加賀守ト御出先月御用番三付年始御礼延引

仕由

六日傳通院工御参り

十二日兩番十人面々規式ノ外御禮日ニ常ノ御番

對上下無用由被仰出

十三日御慰能アリ七太夫父子参上

十五日御登城又濱工御越

十七日松平縫殿頭ト御入来大坂御城代被仰付御加

増拜領三付御使被遣侯御礼也

廿二日於二丸御慰能アリ 公方様御臺様在

姫方御見物三付還御已後伺出

廿三日瀆工御出

廿五日傳通院御修渡自公差被仰付天壽院廿

御佛殿三取拭リ度間御位牌清場院共御佛殿工迄
座ノ言ナリ

廿七日本隆院共御称月付幸竜寺工御参リ

廿八日御登城此節筑前守ト御老中被甲上ハ貞亨
ト改元付御對面ノ節御祝儀被仰上可然也

三十日上使戸田山城守ト今度服尽令御改被成付
御書付被遺上旨也之為御禮御老中工渡辺長門守
被遺

三月朔日御禮無之

三日御登城

四日濱工御越

五日柳生トノ如例。甲州ヨリ去年参度百姓九十
七人御歸三付錢五百文ト被下升二人病人リ

十日公家御馳走能アリ御登城御見物

十一日御姫共濱工御出

十二日花山院甘露寺御出如例。戸田又久遠慮御免
以迄初テ御目見

十八日柳生トノ如例

廿三日同前

廿五日御慰能了リ

廿六日濱上御出。尾張中納言廿七御出今日御登城ノ
御懇ノ上意其上御馬御鷹拜領難有思召彦近日御
登駕ニ付為御暇乞御出ノ旨云々御返禮トシテ渡辺長門
守被遣

廿八日御登城

四月朔日御登城

三日山口大学日光御名代被仰付

四日御慰能アリ

五日柳生トノ如例

七日雇姫廿々春来紀伊中将廿々工御入喫可被

遊上日被仰出

九日当月五日京都失火東宮御所冷焼由

十二日濱上御越

十五日御登城。仁丹参上

十七日上野御参詣廿日同断

廿五日御誕生如例

廿八日御登城

五月朔日御登城

五日御登城

八日上野御参詣

九日御本丸坊主組頭六人上帷子代三分宛平工二分
如例被下平六三十九人上也

十二日柳生下ノ如例

十四日傳通院上御参り

十五日御登城御慰能アリ

十七日上野御参詣廿日同断

廿四日増上寺御参詣

廿六日濱上御裁

廿八日御登城

廿九日幸竜寺上御参り 增御慰能アリ

六月朔日御登城

三日御家中小人以上縁組不完已前支配頭家老中工
可申達旨也。上使三鷹御洋領御登城御礼

五日御慰能アリ柳生下ノ見物ナリ

十一日濱上御裁

十五日御礼ナリ

十六日嘉定如例

十八日三井参上。御慰能アリ

廿三日御姫上濱上御裁

廿六日上使三雲雀御洋領御登城御礼

廿八日御登城

七月朔日御登城

二日間部半弥只今マテ御給金被下度工正御切米ニ直シ
百五十俵ニ被成下御扶持方ハ前ノ通り被下

四日濱工御越

五日柳生下ノ如例

七日御登城。云并忝上

八日日光御名代早作左衛門被仰付

十一日六屋相摸守下ノ御出昨日御前ニ御躰ノ上素大坂御
城代被仰付其上付分ノ御加増拜領仕難有仕合ニ奉存申也

十二日濱工御出

十四日傳通院工御参り。○順性院サマ一周忌ニ付幸竜寺工法
料金百両被下

十五日増上寺工御参り又上野工正参り

十八日柳生下ノ如例

十九日濱工御出

廿五日明日ヨリ順性院サマ法事ニ付御屋ニ所ノ普請傳正
廿六日法事申幸竜寺参詣可仕ノ旨被仰付申越智玄蕃

廿七日幸竜寺工御参り

八月一日御登城。屏風五双六尺三寸ニテ右ノ通り六尺三寸ニテ雀姫也

為御祝儀被上之。○公家より被仰出覺有馬伊予守儀今
度土方伊賀守家中出入付テ林助之進伊予宅工相越之度
所早速不取上之度故申募及檢儀度伊賀家中ノ儀付度
二六諸事可遂相談ノ所親類縁者ノ好テ不存仕形不届
被思召度依之領知被召成有馬中務大輔工御領^{被下}被仰付
四日能被仰付御家中ノ者見物

五日柳生トノ如例

十二日同断

十五日御登城

十八日柳生殿如例

廿五日御慰能アリ柳生トノ来見物○銀二枚幸竜寺内修

儀ノ節日庸ノ者屋根ヨリ落死儀付被下之

廿八日御登城ノ所諸御禮相止是堀田筑前守ト稻葉石
見守ト於殿中討果付也

廿九日御登城筑前守トノ卒去付テナリ

九月朔日御登城

五日柳生トノ如例

八日紅葉山工御参リ

九日御登城。正竹参上。○下馬ヨリ内示者中間合羽着用
ノ事御目付工奥山作右衛門^承リ候所可為着旨也

十一日清揚院廿七回忌御法事初

十二日傳通院工御参り辰刻御帰り自

公方様上使豊後守トリニ銀二百枚御香奠被遺卯刻之

十五日御登城

十七日紅葉山工御参り

十八日柳生トノ如例

廿日紅葉山工御参り

廿三日瀧工御出

廿四日紅葉山工御参り

廿五日二丸工御成アリ

廿八日御登城

廿九日幸童寺工御参り。上使ニテ宦御拜領御礼

御礼

十月一日御登城

廿日柳生トノ如例

廿七日去猪如例

十日今度清揚院廿七御法事ニ付閑門ノ者七人御免

十二日柳生トノ如例

十五日御登城

十八日柳生トノ如例

廿八日御登城

十一月朔日御城登

二日寔小普請方面に只今三ヶ役金百俵に廿五兩に虫
出之八木下直付今年先づ御用捨被成百俵付三兩に
被仰付事百俵以下に不残御免也

五日柳生トノ如例

九月当年米下直付以前毎借仕に輩御奉公相勤面
当年ハ上納御差延被遺旨也

十四日鯛献上是昨日一戸石以上ノ面に立御朱印被下候

御祝儀ナリ

十五日御登城

十六日御本凡御納戸齊藤次郎兵衛屋ニテ借地仕り
魚田与惣右衛門罷有之候所斎藤次郎兵衛縁者賀茂
下四郎兵衛ト申者次郎兵衛ヲ討立退甲付原田与

惣右衛門出合四郎兵衛門討首申届之

十八日柳生トノ如例

廿六日柳生トノ如例。上使ニテ密柙御拜領御登

城御禮

廿八日御登城

十二月朔日御登城

八日紅葉山御参り

十三日煤押如例

十四日傳通院工御参り

十五日御登城

廿日紅葉山工御参り

廿三日日光御門跡工御使是日日光本坊類火

付預也

廿四日増上寺御参詣

廿六日百五十俵十人扶持如左間部主膳工被下旨

奥三ノ申渡

廿八日御登城○二舟参上

廿九日幸竜寺工御参り

三十日御登城○清楊院工隆宗院工順性院工

本隆院工鏡餅○当羊ヨリ傳通院工被遣○今迄

ハ代ナリ○節分如例○今迄

貞享二年三月朔日御登城等如例○夜中ヨリ雪御

供人面ハ合羽不可着傘ヲ可用自今以後雪雨ノ

節裝束着用ノ御供ハ右ノ通り可心得者乙

二日三日如例云ノ謡初アリ○雪故馬初ナシ

七日御登城

八日上野工御参り

十日如例

十四日傳通院工御参り

十五日御登城

十七日紅葉山御参り諸○三冊参り

十八日御老中招請御給仕替古如例御覽且雀

急丁如例○小袖代側小性西番工三西

御給仕出者工被下

廿日上野工御参り諸

廿一日御老御招請如例

廿三日柳生下如例○止女参上

廿四日増上寺工御参り

廿六日三竹参上

廿八日御登城

廿九日幸竜寺工御参り

二月朔日如例

五日柳生下如例

六日傳通院工御参り

十日雀姫工御参り是十一日十九日迄紀伊工
被遣付為御祝儀御着被獻之

十二日柳生トノ如例

十五日根津推現工行器一荷者一箱被遺之是今朝御
眷屋ノ金鳴リ度ニ付御祝儀ナリ

廿一日御登城宦姫サノ御入興ニ付也

廿八日御登城

三月朔日参勤等ニ付御礼無

三日御登城

五日柳生トノ如例

六日御登城鶴姫サノ御登城ニ付云ノ御三家方一同

御退出ノ節御老中御書院苗前ノ前列座御時宜
有之由也

十五日御登城

廿三日柳生トノ如例。越知玄番只今ニテ御用人同格ノ
所御家老中嫡子ノ次ニ被仰付名ヲ氏アト改ム

廿七日小石川御殿工御成アリ

廿八日登城

四月朔日御登城

三日二瓦工御成アリ。目良新三郎美亡父治部右衛門貞
金七十兩工御切米百四十三俵ノ母計五十俵ノ毎年皆清
三丁上納仕度音願ノ通被仰付。金三兩信州野沢村

大右衛門右冷度公等御尋人盗人捕出之漢口付被下

六日御登城霍姬等御祝美能三付也

七日御登城昨日能御見物人御礼也又濱工御越

九日御姫等濱工御出

十日下谷御屋シキニテ様毛ノ被印付

十三日濱工御越

十四日尾張中將等御出御暇付也

十五日御登城

廿日上野御参詣

廿三日柳生トノ如例

廿五日御誕生如例

晦日御登城公家御馳走能存之

五月朔日御登城

二日傳奏公家御出如例

五日御登城

八日上野工御参り

十日濱工御出

十四日傳通院工御参り隆崇院サテ十七回忌付也

十五日御登城

廿六日小石川御殿工御成

廿八日御登城

廿九日辛竜寺上御参り

六月朔日御登城

十日上使大久保賀守トリニ御内意之為御請家老中
登城○加増被下者三百俵ツクニ入アリ

十五日山王祭如例

十六日嘉定如例

廿二日御慰能アリ

廿三日柳生トノ如例

廿五日上使ニ夕夕御拜領御登城御礼

廿八日御登城

七月朔日御登城

七日御登城

十二日御姫様濱上御出

十四日傳通院上御参り

十五日紅葉山上御参り

十八日柳生トノ如例

十九日上使ニ雲雀御拜領御登城御禮

廿三日濱上御出

廿五日柳生トノ如例○四人番入被仰付仰ニ面々侍トモ

番入可被仰付候上庄御勝手御不知意付右三十有年ノ

者四人被仰付旨アリカクキ仰ナリ

廿八日御登城

廿九日幸竜寺御参詣

八月朔日御登城

十一日牧野平八郎長尾弥二郎去以根津杵現社再マツリ
有ク所舞場上参リアハレ候旨不届ニ付切腹被仰付

十四日御家中ノ面ノ上被仰渡覺御登城ノ節中腰
拭ニ結在候御供ノ者凡作法要キ由被聞百自今

不作法無之様被仰付御座ニキ工参リ候面ノ上猶相
謹可申旨又被仰出覺御客并使者未候節以前ヨ

リ作法能様ニ被仰付候上庄不宣由相聞候自今慙懃
仕諸事作法能可仕旨也所ノ上御使ニ参リ候節猶

相謹可申旨又覺御登城御登城ノ節中腰拭ニ結在候
面ノ御老中牧野備後守トノ松平伊賀守トノ喜多見若狭

守トノ若狭守トノ若年寄衆罷リ被通候節無礼ノ
由自今腰拭ヲ下リ内ニテ可躡居旨被仰出也

十五日御登城直ニ濱上御越

十八日百俵斗リ加増六人アリ

廿二日日比谷御門御櫓上先年御道具入候所只今ハ

入レ不甲三付鑰入不甲彦間彦坂一政守リ工御城附ヲ以御
返納下ナル

廿三日柳生ノ如例

廿六日御慰能アリ

九月朔日御登城

四日濱工御越

八日紅葉山工御参リ

九日御登城。正舟参上

十二日柳生トノ如例

十三日御姫サテ濱工御出

十四日傳通院工御参リ

十五日御登城

十七日紅葉山工御参リ

十八日上使三ノ八犬鳴御洋領御登城御礼

二十日紅葉山工御参リ

廿三日柳生トノ如例

廿四日紅葉山工御参リ

廿五日三宅工御成アリ

廿八日幸龜寺工御参リ先ツ長昌院共御佛前工御参
諸其三ノ順性院サテ御佛前其後西御廟工順

御参詣アリ例ハ廿九日御参リ彦五氏以度長昌院其御院号并御忌日御改ニ付今日御参リ也

十月朔日御登城

三日瀨上御茲柳生トノ七参上御振廻御馬御責之其後廣瀬下甲御馬柳生対ニ守トノ工被遣之

五日柳生トノ如例

九日二丸五御登城能御見物ナリ

十日御登城能御見物ノ御礼也

十一日上使ニテ霍御拜領御登城御禮

十二日玄猪

十五日御登城

廿三日柳生トノ如例

廿七日御慰能アリ

廿八日御登城

十一月朔日御登城

五日御慰能アリ柳生トノ参上見物アリ

六日箱垣安藝守トノ五御使是若羊寄被仰付御加

増御拜領ニ付ナリ

十一日間邊右京工宇津ノ御刀被下同主贈ニ自行ノ御被下ナリ

十二日柳生トノ如例

十五日御登城

十六日諸役人工家老中申渡覺何モ不勝手付来春御借米ノ内半ノ当暮被為借来年ノ御切米ヲ上納可仕旨也。小普請役金御本老御御張紙直段三十兩成度マシハ百俵付三兩ツ可出旨ナリ

廿三日柳生トノ如例

廿八日御登城

晦日下男权右衛門源次弥兵衛伊賀杉村伊兵衛右四人去比九郎右三門取進ニ度間御扶持被召放若捕上来り度ハ可被召返上旨也

十二月朔日御登城

二日上使ヲ密掛御拜領御五ノ城御禮

三日御姫共無卦ニ被為入付鯛一折被進之

十一日上使ヲ馬御洋領御登城御礼

十二日柳生トノ如例

十三日煤取

十四日傳通院工御参り

十五日御登城

十七日紅葉山工御参り廿日同断

廿八日少くくノ加増大扱アリ

廿五日五十俵間込主膳ニ加増被下二百五十俵ニル間込
右京同主膳正ニ奥小性被仰付。金一分ノ御本九御
玄闌下卷ニ被下三十人也同断中口番二十六人ニ被下
○御小納戸坊主三人ニ銀一枚ノ被下。

貞亨三年闕

貞亨四年正月元日御登城ニ如例

二日三日如例

七日御登城

八日上野ニ御参学

十一日如例

十四日傳通院ニ御参詣

十五日御登城

十六日 公方様御厄年ニ付御祈禱ノ札山王ニ

御納銀一枚相添ニ被遺今年中所ノ如以

十七日紅葉山ニ御参宮

廿日 上野ニ御参学

廿一日御老中御招請如例

廿四日増上寺ニ御参詣

廿七日被仰出覺惣テ人宿又ハ牛馬宿其外ニテ生

類煩ヒ重リ疾節未タ不死内ニ捨疾様ニ相聞疾右通
不届ノ族有之ニヲイテハ急度可被仰付疾密ノニテケ
様ノ茂有之疾ノ、訶人ニ出ヘシ同類タリ此其科ヲ云ニ
御褒美可被下以上口上覚今度書付出疾上ハ身躰
輕キ者ハ、コクニ兼可申間町人ハ所奉行地方ハ御代官
道中筋ハ高木伊勢守（大目付）ハ地頭ニ訶工可申疾以
上右戸田伊勢守トノ家老工被達疾
廿八日御登城
廿九日幸竜寺工御参リ
二月朔日如例

四日御慰能アリ

六日傳通院工御参リ長足寺ニ参リ
十五日御登城
十八日有卦ニ被為入ニ付御祝アリ
廿七日柳生トノ如例
廿八日御兵ノ城又幸竜寺工御参リ
三月朔日御禮ナシ
二日飼犬ノ御書付出以下度ノ有之略ス
三日御登城
五日柳生トノ如例

類煩と重し疾節未タ不死内ニ捨疾様ニ相聞疾右通
不届ノ族有之ニヲイテハ急度可被仰付疾密ニニテ
様ノ茂有之疾ノ訶人ニ出ヘニ同類タリ凡其料ヲ云ニ
御褒美可被下以上口上覚今度書付出疾上ハ身躰
輕キ者ハハコクニ兼可申問町人ハ所奉行地方ハ御代官
道中筋ハ高木伊勢守ニテ所方ハ地頭工訶工可申疾以
上右戸田伊勢守下ノ家老工被達疾
廿八日御登城
廿九日幸竜寺工御参リ
二月朔日如例

四日御慰能アリ
六日傳通院工御参リ
十五日御登城
十八日有卦ニ被為入ニ付御祝アリ
廿七日柳生トノ如例
廿八日御登城又幸竜寺工御参リ
三月朔日御禮ナシ
二日飼犬ノ御書付出以下度ノ有之略ス
三日御登城
五日柳生トノ如例

十五日御登城。御三家若御城附工如例糊入二十束
以被下之

廿一日尾張中将若御出御暇乞也

廿八日御登城

四月朔日御登城

十日柳生トノ如例

十五日御登城

十七日紅葉山工御参宮

十八日御慰能了リ柳生对馬守トノ来リ見物也

廿日上野工御参り

廿一日濱工御越

廿五日御誕日如例

五月初日御登城

三日公方サレ御自身能三付御登城御拜見夫ヨリ

為御礼御老中工御越

四日御登城御即了付

五日御登城。人見云亦参上。荷田叔之取トノ工御

使三付时服三ツ被遣是昨日御能ノ節御供ノ衆

御番所三付馳走有之三付也

八日上野工亦参り

十五日御登城此節牧野備後守トヲ以奉廿一日殿サマ
御自身能上覧可有之旨被仰出

十七日紅葉山工御参宮

十八日御慰能アリ

廿日紅葉山工御参り

廿一日二九ニテ殿サマ御自身能被成云レト屋工
上使戸田山城守トノニテ松重御拜領

廿四日紅葉山工御参り

廿八日御登城紀伊中納言サマ御出御暇乞ナリ

廿九日幸龜寺工御参り

六月朔日御登城

四日御登城公家御馳走能ニ付ナリ

五日傳奏公家衆御出如例

十一日上使ニテ夕ノ御拜領御登城御礼

十二日御姫サマ濱工御越。正并参上

十五日山王祭如例

十六日嘉定如例

十八日御慰能アリ

廿三日柳生トノ如例

廿八日御登城

七月朔日御登城

七日御登城。正舟参上

十五日辰刻御姫共濱工御越成刻御帰

廿二日上使ニテ雲雀御拜領御登城御礼

廿八日御登城

廿九日幸竜寺工御参リ

八月朔日御登城。正舟参上

十二日去月廿七日御普請塗物小屋ヨリ出火ニ付

徒兩人杖突一人追放

十五日御風気ニ付御登城ナシ

九月朔日御登城

九日御不決御登城ナシ。正舟参上

十日柳生下ノ如例

十四日傳通院工御参リ

十五日御御登城

十七日紅葉山工御参宮

二十日紅葉山工御参リ

廿二日御慰能アリ柳生トノモ素見物

廿四日紅葉山工御参リ

廿五日上使戸田山城守トニテ隱密御用

廿八日御登城

廿九日幸竜寺工御参り

十月朔日御登城

六日玄猪

十三日上使大久保加賀守トテテ隠密上意

十八日御慰能アリ御自身被成

廿一日雀姫サテ工御使二種一苜被進是初テ御

齒黒被遊度付也

十一月朔日御登城

十五日御登城

廿八日御登城

廿九日上使テ榕栞御拜領御登城御礼也

十二月朔日御不快ニ付御登城ナレ

八日紅葉山工御参り

十日御慰能アリ柳生トテ奉リ見物

十三日煤取

十四日傳通院工御参り

十五日御登城

十七日御不快御参宮ナレ

十八日大久保安藝守トテ工御使若年寄被仰付

了也改名隱岐守也

廿六日安藤对馬守トノ御出願ノ通隱居被仰付

殊隱居免被下置忤兵左工門王家督被仰付難有

仕合奉存音

廿四日紅葉山工御参り又幸竜寺工御参り

廿五日松平越後守トノ工御使是昨日御目見被仰

付候付之。尾張様ヨリ御使是御歩行御不自由

二付一昨日紅葉山工不被遊供奉付之水戸様ヨリモ

御川氣付同断供奉奉不被遊音ノ御呈ニテ

御使ナリ

晦日御不伏御登城十三

貞享五年正月元日御登城等如例。友元参上

二日如例。正升参上

三日如例

七日御登城

十一日如例

十四日正升参上

十七日紅葉山工御参り

廿九日大久保加賀守トノ工御使是御老中御

招請ノ節御不並事取持稻生立郎左衛門トノ又

三彦彦問因野平左門下ノ頼可申下下同ノ所先日尾
州サ々ニテノ毛笥新兵衛一人ニテ相濟彦問一人ニテ
可然上旨也

廿一日上野ニ御参リ

廿一日御老中招請如例。正竹参上如例

廿二日尾張中納言様ニ御使是去比松平榎津守卜ノ

屋ニキ少ク出火ニ付御遠慮ノ所昨日御免被成彦

由珍重ニ被思召彦ニ付也

廿三日正竹参上

廿四日増上寺ニ御参リ

廿七日傳通院ニ御使天樹院様ニ二三廻忌御法事從公彦

被仰付彦問自此方ニ如例仰付旨也

廿八日御登城又幸龜寺ニ御参リ

廿九日土屋相摸守卜上ニ御使是加賀守卜代ノ御用車

彦様ニ被仰付彦故上リ

二月朔日御病氣ニ付日光久能御鏡御頂戴御延引旨

圓覚院戒善院ニ御家老中ヨリ午後ニテ断ル日光門跡

御出罷出御口上旨ル

三日天壽院サ法事初

六日御病氣ニ付傳通院ニ御名代渡辺長門守

廿八日御登城又傳通院御参り
廿九日正竹参上松平丹後守トノ屋シキヨリ失火ニ付也
三月朔日御礼ナシ

二日日老御鏡御頂戴二日朔日御不快ニ付也
三日御登城○友元三舟参上
五日原田权右衛門水野作十郎御奏ム仕様不宣ニ付前
方示普請入被仰付其以後御免ニテ前ノ通り御側御
奉公被仰付候所今以勤事不宣不届思召候依ニ御切
米被召上閉門被仰付旨也

十三日公家能ニ付御登城ナシ御自身故也

十四日傳通院五御参り○公家衆兩人如例御出

十五日御登城

廿八日御登城

四月朔日御登城

三日御自身能アリ御登城御様見ニ殿方御
家老御三家サニ方御家老ニ詳見有之

四日御登城昨日ノ御禮也

十四日水戸宰相共御出御参府ニ付ナリ

十八日牧野備後守トノ五屏風ニ刀鯛一折被遣今

度御成ニ付ナリ

十九日紀伊中將サケ御出御暇ニ也

廿日上野工御考り

廿一日牧野備後守ト五御成アリ

廿二日牧野備後守ト五御使御加増付ナリ

廿五日御誕生日如例

五月朔日御痛所ニ付御登城ナリ

五日御登城

十二日牧野備後守ト五御使是

公方様御臺

サケ工ニ凡三ニ御膳被上ニ付テ也

廿五日牧野備後守ト五御使松重ニ相廻リ折

被遺是今日御袋サケ霍姫サケ彼宅御出御成ニ有之

付也

廿八日御登城

六月朔日御痛所ニ付御登城ナリ。正御奉

廿六日去比御載上ノサケニ骨有之ニ付六尺一人追放

其外追放逼塞閉門等共ハアリ

七月朔日御痛所ニ付御登城ナリ

十五日百五十俵加増間也右京常一御奉公更御相

勤ニ付御規式ノ節御奏者役格別ニ被仰付旨ニ

十八日公方様御厄年明ニ付能被仰付御家

老婦諸役人見物被仰付御振舞被下

九月朔日御登城

三日山王ヨリ牧野備後守下ノ宅ニ御成付御使劄

八日紅葉山ニ御参り

九日御登城。正并参上

十四日傳通院ニ御参り

十五日御登城

十七日紅葉山ニ御参宮

廿八日御登城

十月朔日御不快付御登城十三

六日元禄ノ改元被仰出付御登城

十二日御不快付玄猪ナシ

十五日御不快付御登城十二

廿八日同断

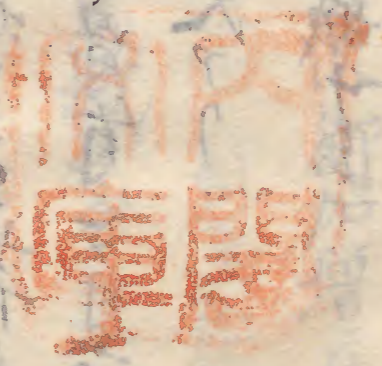
十一月朔日御不快同前

十八日知足院ニ初テ御成御使如例

十九日上使ニ霍御拜領御登城御礼

廿二日弘文院ニ林学御使綾紗三卷干鯛一尾被

遺昨日彼聖堂ニ御成ニ付
廿八日上使ニ密栢御拜領御不快故御礼ニ御



御家老登城

十二月朔日御不快。如例。

十二日牧野備後守ノ宅ニ御成府如例。

十三日煤取

十五日御不快御登城十三日如例。

十八日御登城

十九日御不快御登城十二

元禄四年正月九日御登城等如例

二十三日如例。大見女元参上

七日御登城。節分如例。

八日上野御参詣

十一日如例

十四日日光御名代被仰付如例。傳通院ニ御参り

三升参上

十五日御登城

十七日紅葉山ニ御参り

廿日上野ニ御参り

廿二日山王ニ御成夫ヨリ牧野備後守宅ニ被成

廿四日増上寺ニ御参り三升参上

廿五日知足院ニ御成

廿六日聖堂工御書物四書大全五經大全性理大全
右三部御寄進ナリ

廿七日御老中招請如例。三升参上

二月朔日日光御鏡等如例

三日柳沢出羽守トノ工御使見彼ノ宅工御成被仰出
ニ付也

六日傳扁院工御参リ

九日御任官ノ御祝茂能アリ御家中見物被仰付
御振廻被下

十一日聖堂工初テ御成アリ

十二日林大学頭春トノ工御使昨日初テ聖堂工御成

ニ付テナリ

十五日御登城

廿八日御登城又幸竜寺工御参リ

三月朔日御礼ナニ御自身能アリ御登城御拜見

二日御登城昨日ノ御礼

三日御登城。三升参上

六日牧野備後守トノ工御成雀姫サ々御成サ々工御越

ナリ

十一日傳奏西入御出如例

十三日、公家衆御馳走下シテ御自身能故御登城ナシ

廿日、火車為加番旧冬ヨリ参リ居度御領、方若御帰リ

被成付被下物三百文ワケ三十三人五百文ワケ七十一人七百

文ワケ八人六百文ワケ二十七人

廿二日、柳沢出羽守トシテ金槍重一組御二折被遺御成ニ

付テ也

廿三日、桂昌院サテ護国寺ニ被为入付御使アリ

廿八日、御登城。幸童寺ニ御名代越知民部

四月朔日御登城

九日濱上御出

十日、牧野備後守殿ニ御使是今日川手座ニキ桂昌院

サテ御出付也夫ヨリ隅田川ニテ御出ナリ

十二日、御自身能アリ御登城御見物十三日御礼御

登城

十五日御登城

十七日紅葉山ニ御参リ

十八日御慰能アリ

廿日、上野ニ御参リ

廿五日御登城是御三象サテ御自身能被成付

テナリ

廿六日桂昌院サ本庄因幡守トノ宅上御出付有_二種被遣

廿八日御登城

晦日奥ニテ能アリ御姫サマモ御見物

五月朔日御礼ナシ

五日御登城

九日柳澤出羽守トノ上御使御成付如例

十五日御登城

十七日紅葉山工御参リ廿日同断

廿二日牧野備後守トノ上御成付御使如例且御甚喜

モ御出ナリ

廿四日紅葉山工御参リ

廿八日御登城

廿九日幸童寺工御参リ

六月朔日御登城

十二日御自身能ニ付御城登御拜見

十三日御登城御礼。明十四日七時ヨリ明後十音山王

祭礼相濟度ニテ御本丸ニテ服改ニ付此方ニモ月断被_二出

十六日嘉定如例

廿一日山王祭ノ延ヒ今日アリ如例

廿八日御登城

七月朔日御登城

七日御登城

廿八日御不伏御登城十三

八月朔日御不伏御登城十三

十五日御登城

九月朔日御登城

八日紅葉山工御参り

九日御登城

十二日柳澤出羽守トノ宅工御成アリ御使如例

十四日傳通院工御参り

十五日御登城

十七日紅葉山工御参り廿日同断

廿一日牧野備後守トノ宅御成桂昌院サマ御出

廿四日紅葉山工御参り

廿九日幸童工守工御参詣

十月朔日御登城

三日御姫サマ濱工御出

六日亥猪如例

十三日柳沢出羽守トノ宅御成三付如例

十五日御登城

廿八日御登城。上使_三霍御拜領御登城御礼

十一月朔日御登城

十五日御登城

廿六日金百兩間^右近京儀常_レ御奉公精入勤_三付被下

廿八日御登城

廿九日上使福嶋伊豆守_{トノ}三_テ密栞御拜領

十二月朔日御登城。被仰出覚今年御領_方損亡_三付

諸事御減少有之_レ候_工匠御家中困窮_ノ由達御耳_何ト_ソ

取続_彦様被思召春御借米取_越当暮被為借_上加_了

簡勝手相続_彦様_ニ仕前_レ如被仰出_儉約才_一可仕者_之

八日上野工御参り

九日牧野備後守_{トノ}工御成_{アリ}

十一日柳沢出羽守_{トノ}工御成

十二日殿_{サマ}聖堂_工御参詣御慰_斗目長袴_於仰高門

御下_奥杏壇門_ヲ内御家老_斗御供也御献上_太刀目録御

先_工持_参林大学頭_ト立_時眼三昆布_干鯛被遺_之

十三日煤取

十四日傳通院_工御参り

十五日御登城

十七日紅葉山工御参り

廿日同断

廿八日御登城

廿九日幸竜寺御参詣

晦日御登城

元禄五年正月九日御登城等如例

二日三日如例。三舟参上

七日御登城

八日上野工御参り

十一日如例。三舟参上。仙石因幡守下ノ米倉丹後

守十五御使御側被仰付故也

十二日黒田豊前守下ノ山名信濃守下ノ工御使御加

増三付

十四日傳通院工御参り

十五日御登城

十七日紅葉山工御参り

二十日上野工御参り

廿二日山王工御成アリ

廿四日増上寺御参り

廿五日知足院工御成アリ

廿七日御老中招請云々正行参上

廿八日御登城。正行参上

廿九日幸竜寺工御参り

二月朔日如例

四日牧野備後守ト工御成桂昌院サ々モ御越也

六日天寿院サ々廿七回忌付傳通院工御参り

十三日聖堂工御成アリ

十五日御登城

廿二日柳澤出羽守ト工御成

廿七日桂昌院サ々護國寺工御出

廿八日御登城又幸竜寺工御参り。増上寺参上。東

一卷持参。題目御礼也

三月朔日御礼云々

三日御登城。云々参上

九日濱工御越

十一日傳奏衆御出如例

十二日御登城。公家御馳走能アリ。御登城御見物

十五日紀伊大納言様尾張宰相様御参府御礼云々

例月御礼云々。土屋相横守トノ羽太傳右工門工

被仰聞ハ殿サ々早工御登城。度様云々。云々

午ノ刻御登城ノ所御奥工御通り御目見御三家一
同ニ御仕舞御拜見云々

十六日昨日 公方サテ御仕舞番数アル付月番ノ

老中工御伺アリ

十八日御慰能アリ

廿一日日光門跡工御成アリ

廿二日濱工御越

廿七日御自身能アリ御登城御拜見

廿八日御登城

四月朔日御登城

二日桂昌院サテ本庄因幡守殿宅工御越ニ付伺

如例

四日御姫サテ濱工御越

九日牧野備後守ト宅御成霍姫サテ御儀サ

七御越也伺如例

十日濱工御越

十一日柳沢出羽守ト工御成アリ

十四日日光御名代如例被仰付

十五日御登城

十七日紅葉山工御参リ

廿日上野工御参り

廿五日御誕日如例

廿七日 嚴有院様十三回忌御法事初付枚重一

組御進上

廿八日御登城御法事中御礼ハナシ

五月朔日御登城御礼ハナシ又上野工御参り

五日御登城御礼ハナシ

八日上野工御参り御香奠銀百枚

九日御登城御法事済ニ付

十四日傳通院工御参り

十五日御登城

廿日紅葉山工御参り

廿四日同前

廿五日濱工御越

廿八日御登城

廿九日幸竜寺工御参り

六月朔日御登城夫ヨリ牧野備後守ハ工御越

是御講釋拜聞被仰出御礼也

三日御登城御三家一同御講釋拜聞松平加賀守

ハ毎拜聞ノ旨也

四日御登城昨日ノ御礼也

九日松平出雲守殿御出是日大納言等近日尾州

工御奔駕侯工氏兼テ御断ノ通リ御行步御不由

自ニ付為御暇乞御出無之為御名代以出雲守下ノ

ヲ被仰入侯由○正竹参上

十六日嘉定如例

十八日御姫サノ濱上御越

廿五日濱上御越

廿八日御登城

十月朔日御吹出物ニ御登城ナリ

十日牧野備後守トノ上御成崔姫サノ御袋サレ

御越ニ付御使如例

十二日玄猪御吹出物ニ付表ノ御祝ヒナリ

廿五日小石川御殿上御成アリ

廿七日柳沃出羽守トノ上御成

廿八日御登城

晦日御慰能アリ○甲渡山川林古茂山本善左工門

妾ノ腹ニ出生申忒林古妹ヒ口ヒ侯テ致養育御奉

公ニ出置侯依之実ノ甥ノ統ニ申上侯右ノ分乍

存其通ニ差置今度善左衛門閉門被仰付ニ付

侯支配方工申達三口今マテ右ノ分不申立不届千
万被思召侯急度御糺可被成侯工御改無之内
申上侯間御用捨被成遠慮被仰付也

十一月朔日御登城

四日上使ニテ鶴御洋領御隨登城御礼

十一日本庄因幡守ト工御成桂昌院サマ工御越

十五日御吹出物ニ付御登城ナニ

廿五日上使ニテ密相御拜領御登城御礼

廿八日御吹出物ニ付御登城ナニ

十二月朔日御吹出物ニ付御登城ナニ

十三日煤取

十五日御吹出物ニ付御登城ナニ

十七日同前ニ付御登城ナニ

廿一日牧野備後守ト工御成アリ

廿五日御快気御登城

廿八日御登城

晦日御登城

元禄六年正月九日御登城等如例。人見友九

参上ニ日

三日如例。人見正竹参上

七日御登城

八日上野工御参り

十日正井参上

十一日如例

十四日傳通院工御参り

十五日御登城

十七日紅葉山工御参り

十八日御老中招請如例

十九日正竹参上

廿日上野工御参り

廿二日山王工御成

廿四日増上寺工御参り

廿八日御登城

廿九日幸童寺工御参り

二月朔日日光御鏡寺如例

四日柳沢出羽守工御成

六日傳通院工御参り

九日知足院工御成

十五日御登城

十八日濱工御越

廿一日聖堂工御成

廿八日御登城御講釈御拜聞又幸奄寺工御参り

三月朔日御礼ナレ

三日御登城

十四日鷹司関白下ノ御出如例又傳奏衆御出如例

十五日御礼ナレ

廿一日日光門跡工御成アリ

廿二日桂昌院サレ護国寺工被為入

廿五日御姫サレ濱工御越

廿八日御登城

四月朔日御登城

四日濱工御越

五日柳沢出羽守下ノ工御成アリ

十一日御登城御講釈御拜聴御自身能拜見

十二日御登城昨日ノ御礼

十五日御登城

十七日紅葉山工御参り

十八日牧野因幡守下ノ工御成桂昌院サレ被為入

廿日上野工御参り

廿五日御誕生如例。上使大久保加賀守下ノ工御内意

廿八日尾張大納言サ々同宰相サ御隠居御家督御

札付例ノ御禮ナニ

五月朔日御登城

五日御登城

八日上野工御参り

十四日傳通院工御参り

十五日御登城

十七日紅葉山工御参り

十八日濱工御参り

廿八日紅葉山工御参り

廿八日御登城

廿九日幸竜寺工御参り

六月朔日御登城。三升参上

九日御姫サ々濱工御参り

十一日濱工御参り

十五日山王祭如例

十六日嘉定如例

廿八日御吹出物付御登城ナニ

七月朔日御吹出物付御登城ナニ七日同断

十日生見玉御献上如例

十二日上使^三御吹出物御尋檜重一組御拜領

廿八日同前^三御登城^{十二}

八月朔日御登城御目見ノ節御講釈御願ノ通り

近日可被遊^旨上^三意ナリ

九日濱上御越

十五日御登城

廿一日本庄因幡守トノ上御成桂昌院サレモ被为入

廿八日御登城

九月朔日御登城

三日柳沢出羽守トノ上御成

八日紅葉山^上御参リ

九日御登城

廿八日御吹出物^三御登城^{十三}

十月朔日御登城御講釈能御聽見

二日御登城昨日ノ御禮

五日玄猪如例

九日濱上御越

十五日御吹出物故御登城^{十三}戸田山城守殿御

家老越前守^上被仰聞ハ御願ノ通り石原御鷹

場并御屋^三可被差上^旨御衣^三被思召由被仰渡

十八日御姫サマ濱上御出

廿二日小石川御殿工御成アリ

廿五日牧野備後守ト立御成アリ

廿八日御吹出物故御登城ナシ

十一月朔日昨夕松平信濃守ト宅出火。御吹物出

三舟御登城ナシ

十八日本庄因幡守ト工御成アリ

三十日上使ニテ密柙御拜領

十二月朔日御吹出物ニ付御登城ナシ

三日柳沢出羽守ト工御成アリ

十三日煤拂如例

十五日上使ニテ杖掃御拜領御吹出物御尋也

十七日紅葉山工御参リ

廿八日御登城

廿九日門断

元禄七年正月朔日御登城等如例

二日三日如例。又見友元参上其外丈小名大勢参上

七日御登城

八日上野工御参リ

十日節分如例。正并参上

十一日如例

十三日増上寺傳通院参上。年越如例

十五日御登城

十七日紅葉山工御参宮

十八日御老中御招請如例。人見正并参上

二十日上野工御参り

廿一日正竹参上

廿二日山王工御成アリ

廿四日増上寺工御参り

廿五日知足院工御成アリ

廿八日御登城

廿九日幸竜寺工御参り

二月朔日御鏡等如例

三日柳澤出羽守ト工御成アリ

六日傳通院工御参り

十二日濱工御越

十五日御講釈有之御礼ナシ

廿五日聖堂工御成アリ

廿八日御登城又幸竜寺工御越

三十日大久保加賀守ト工御成

三月朔日御礼ナシ

三日御登城

十日阿部豊後守ト立御成アリ

十二日御姫サマ濱上御越

十五日御礼ナシ

十三日傳奏衆御出如例

十八日濱上御越

十九日紀伊サマ御出

廿五日戸田山城守ト立御成アリ

廿八日御登城

四月一日御登城

十日土屋相模守ト立御成アリ

十一日御慰能アリ

十二日牧野備後守ト立御成アリ桂昌院サマ御出也

十五日御礼ナシ

十七日紅葉山工御参リ

十八日濱上御越

十九日尾張中納言サマ御光駕御暇ナリ

二十日上野工御参リ

廿一日御姫サマ濱上御出。大久保加賀守ト阿部豊後守

殿工御戸田山城守ト土屋相摸守ト立御使是一万石宛御加
増三付也

廿五日御誕生日如例

廿六日御登城御講釈御能御聽見

廿七日御登城昨日御礼也

廿八日御登城

三十日本庄因幡守ト立御成且御加増被下

五月朔日御登城

五日御登城

八日上野工御参り

十日濱工御越

十四日傳通院工御参り

十五日御登城

十七日紅葉山工御参り

廿日同断

廿八日御登城御目見ノ節近日御講釈御仕舞御願
ノ通り可被成旨被仰出

廿九日幸亀寺工御参り

閏五月朔日御登城

十二日増上寺工御成アリ

十三日増上寺五参上昨日御成三付御屏風被遺一侯御礼
十五日御登城

廿二日御講釈御仕舞三付御登城此節御筆一大文字紀伊
大納言廿御拜領

廿三日御登城夫三り御老中二御廻り昨日一御礼十り
御登城

六月朔日御登城

三日濱上御越

九日正并参上

十六日吉嘉定

廿一日富小路三清楊院五御奉公仕今以不相替数
年律三相勤一侯段被聞召年寄不使三思召侯兼三バ
勝次郎一侯苦勞三存侯由御聞及三付余人一各別三思
召三付百俵三三人扶持被下十人一被召出一旨也

廿六日上使三一一檢重御拜領

廿七日御登城昨日上使一御礼也

廿八日御登城。増上寺参上一束一卷持参僧三成一
御禮十り

七月朔日御登城

七日同断

十四日傳通院工御参り

十五日上野工御参り

廿八日御登城

廿九日幸竜寺工御参り

八月朔日御登城

三日桂昌院サ工御文使是瑞光院殿御合カ米三

午俵ヲ地方ニ御直ニ都合三千五百石并屋敷凡ニ進藤

伊右衛門ト工被下置彦御悦也

七日加増四人被下内間邊圖書アリ

十五日御登城

十六日大護院参上浅草拜領屋シキ内八幡宮勧請

仕彦所社領マテ拜領仕自今定江戸仕リ前ノ通御

祈禱仕彦様被仰付京都ハ幡ハ才子ニ相渡申付参上

仕由

廿七日御登城御能御拜見

廿八日御登城

九月朔日御登城

四日御慰能アリ。○松平右京亮ト工御使時服四ツ種

一荷被遣是格式結構被仰付御加増拜領ノ御悦也

八日紅葉山工御参り

九日御登城

十一日清揚院廿七廻忌付法事初

十二日傳通院工御参り。人見正升参上

十四日傳通院工御参り。上使米倉丹後守トク清揚院

工御法事。所申度付御松重一組御拜領御登城御礼

十五日御登城

十七日紅葉山工御参り

十八日御拜領御筆大文字御披付御老中御招請ニ行

参上

廿二日三升参上。桂昌院廿聖堂工御参り

廿五日大文字御披付能アリ。正竹参上。廿七日同断ニ付

奥能アリ御姫サ々七御見物。桂昌院サ々知正院工御入

廿八日御登城

廿九日幸龜寺工御参り

十月朔日御登城

三日金地院工御成り

五日玄猪云々出座ノ覚家老藤枝日向守戸田美濃守同玄

蕃津田升記諏訪主殿山口大学岡部源太左門邊邊織部

越知民ノ藤枝帯ノ諏訪熊之助御用人間部宮内町野内記

奏者蕃苗守居役小花和太兵衛書院蕃頭小姓組蕃匠繪奉行

持弓頭持箇頭毛林源右門小花和教員奥御小性御納戸勘
定頭普請奉行目付使役羽太傳左衛門河村七郎右衛門書院
番組頭小性組頭先弓頭先箇頭由井二郎右門步行頭小十
人頭納戸頭前田勘左由又次三出座次才膳奉行右筆廣敷番
頭芝崎十郎空門小性組書院當納戸奥頭 奉行腰物奉行
武具奉行頭臺所頭納戸小十人組勘定才代官淺井幸庵
坂本茂慶儒者表医師同朋又下ノ餅頂戴次才徒目付
組頭帳付廣敷添番奉行組頭徒目付火之番桃灯奉行
伎臺所才以中間頭頭子頭茶道才頭奥坊主組頭表坊
主組頭

十一日腰物同心高橋金藏御道具盜取度三付成敗忤二歳
同罪三可被成所一命母三被下
廿二日護国寺工御成桂昌院才七御越
廿五日小石川御殿工御成アリ
廿八日御登城
晦日御講釈御拜聞
十一月朔日御登城
二日濱上御越
四日御姫才々濱上御越
九日奥能アリ御姫才々七御見物

十五日御登城

十八日濱上御越

廿二日上使三密相御拜領御登城礼

廿八日御登城

十二月朔日御登城

三日柳沢出羽守上御成り

四日濱上御越

五日御講釈御拜聴三日御登城六日御登城御礼

十三日煤取

十四日傳通院上御参り

十五日御礼十三

十七日紅葉山上御参り

十九日水戸宰相サマ御出御参り府三付也

廿一日節分

廿四日幸竜寺上御参り

廿八日御登城

元禄八年正月九日凡上如例

二日人見友尤参り上

三日如例

七日^{御登城}上野上御参り

八日上野工御参り

十一日如例

十四日傳通院御参り

十五日御登城

十七日紅葉山工御参り

廿一日御老中御招請如例

廿二日山王工御成り

廿四日増上寺工御参り

廿五日知足院工御成り

亦八日御登城。正并参上

廿九日幸竜寺工御参り

二月朔日如例

三日濱工御越

四日奥ニテ能り松平甚三郎ノ津田三左衛下ノ奉

見物ナリ

六日傳通院工御参り

八日記伊大納言サレ御屋ニキ類焼此方三田御屋

敷同断

十日柳沢出羽守殿工御成

十四日人見正竹参上

十五日御登城

十八日御姫サ々濱上御越

廿二日松平右京大夫トノ上御使今度御成被仰出

添屋シキ拜領ノ御悦ナリ。人見元浩参上後祿七帛

右衛門三舟子初ニ御目見正行ニ御目見御礼甲上

廿三日人見元浩参上昨日ノ御礼

廿五日御講釈御仕舞御聽見

廿六日昨日ノ御礼御登城

廿七日本庄因幡守トノ上御成桂昌院サ々ニ御越

廿八日御登城又幸音寺上御参リ

三月朔日御礼ナリ

二日紀伊人大約言サ々上御使昨日御屋ニキ御拜領

珍重ニ思召上疾且波谷御下屋ニキ上御移從ノ段御聞

被成疾上元御断故早速不被仰入上疾弥御勇健被

成御座疾御見迴旁被仰入音也

六日日光門跡上御成アリ

七日日光門跡ヨリ御使僧昨日御機嫌能被為珍重思

召音ナリ

九日御姫サ々濱上御越

十日土屋相模守トノ上御使是水屋ニキ中坊長兵衛

十一日御渡矣為御知也

十五日尾張中納言サ々御参府御礼付常礼ナレ。

奏傳衆御出如例

十八日濱上御越

廿五日御講釈御能御聴見

廿六日御城昨日ノ御礼

廿八日御登城

四月一日御登城

二日濱上御越

七日桂昌院サ々護国寺上御慰能ナリ

十一日御慰能ナリ

十三日牧野備後守上御成ナリ桂昌院サ々御

越ニ被成

十五日御登城

十七日紅葉山上御参宮

十八日御姫サ々濱上御越

廿日上野上御参リ

廿三日桂昌院サ々増上寺上御参リ

廿五日御誕生如例

廿八日御登城

晦日濱工御越

五月朔日御登城

二日阿部豊後守ト上御成アリ

五日御登城

八日上野工御参リ

十日松平右京大夫ト上初工御成アリ

十一日濱工御越

十二日阿部豊後守ト上御成アリ

十四日隆宗院サレ二十七廻ニ付傳通院工御参リ

十五日御登城

十七日紅葉山工御参リ

十八日浅草観音工御成アリ

廿日紅葉山工御参リ

廿五日濱工御越

廿八日御登城

廿九日幸屯寺工御参リ

六月朔日御登城ニ并参上

二日当番ノ諸役人工被仰出ハ去暮ノ取越米当夏上

納因窮ニ付上納仕兼疾由達御耳所当暮ヨリ三年賦

ニ上納可仕旨且類火ニ逢候者ハ未暮ヨリ三年賦ニ上納

可仕旨

四日御登城

十二日濱上御越

十五日如例

十六日嘉定如例

廿五日濱上御

廿六日上使於重御洋領

廿八日御登城

七月一日御登城

七日御登城

九日濱上御越

十四日増上寺上御参り

廿日幸竜寺上金百兩被下順性院サマ十三回忌法

事二付也

廿一日濱上御越

廿七日幸竜寺上御参り

廿八日御登城

廿九日幸竜寺上御参り

八月朔日御登城

九日濱上御越

十五日御登城

十八日濱上御越

廿一日聖堂上御成アリ

廿五日奥能アリ

廿七日尾張中納言サケ五郎太サ御同道ニ御出一昨

日五郎太サ御目見被仰付候ニ付也。水戸宰相サケ道

千代サケ御同道ニ御出同前ニ付ナリ

廿八日御登城

九月朔日御登城

三日濱上御越

四日戸田山城守ト上御成アリ

八日上野上御参リ成リ

九日御登城

十日柳沢出羽守ト上御成

十一日御慰能アリ

十二日土屋相摸守ト上御成

十四日傳通院上御参リ

十五日御礼ナリ

十七日紅葉山上御参リ

十八日知足院上御成アリ

廿八日御登城。護持院大僧正被仰付炭舟一束一本持參御礼

廿九日幸竜寺工御成参り

十月朔日御登城

四日濱御越

九日土屋相摸守ノ御奉書一通河村七郎右衛門工

御渡是甲府御城二丸埋門脇及孕炭石垣一ヶ所御修

補後御伺通被仰付炭様ニテノ儀ナリ

十日玄猪如例

十二日本庄因幡守ト工御成桂昌院サテ工御越乙

十五日御登城

十八日金地院工御成アリ

廿八日御登城

十一月朔日御登城

二日濱工御越此節松平甚三郎トノ津田三左工

門トノ戸田兵庫トノ浜江長治御招也

十五日御登城

十八日濱工御越

廿五日上使ニテ密相御拜領御登城御禮

廿八日御登城

晦日御登城御謹叙御拜

十二月朔日御登城

三日濱上御越

五日御慰能アリ

八日紅葉山工御参リ

十日柳沢出羽守殿ノ工御成アリ

十三日煤取

十四日傳通院工御参リ

十五日御登城

十六日牧野式部トノ工御出同名備後守隠居私工家督

被下置難有奉存旨也

廿四日幸竜寺工御参リ

廿八日御登城

廿九日御登城

元禄十四年三月九日御登城如例

二日三日如例。人見元徳参上 此元徳ハ友元ガ次男

五日人見七郎右衛門殿参上 初元浩ト称ス三冊ガ子

七日御登城

八日上野工御参リ

十一日如例。上使阿部豊後守トノ工稻葉丹後守

トノ御老中被仰付旨被仰下也。○松平右京大夫トノ本多
伯耆守トノ御加増ニ付御使被遣

十四日傳通院工御参リ

十五日御登城

十七日紅葉山工御参リ

十八日御老中御請招如例

廿一日山王工御成アリ

廿二日雀姫サマ御湯酒ニ付御祝儀使被遣。

慰能アリ

廿四日増上寺工御参リ

廿八日御登城

廿九日幸竜寺工御参リ

二月朔日如例

二日日光門跡御出

六日傳通院工御参リ

九日柳澤出羽守トノ工御成アリ

十三日松平右京大夫トノ工御成アリ

十五日御登城

廿日紀伊中納言サマ工御成被仰出

廿一日聖堂工御成アリ。○御姫サマヨリ殿サマ四十ノ

御賀ニ付御使ニ御祝被進来廿五日奥方ニ御膳可

被上ノ旨ナリ

廿二日聖堂ニ御成、節御殿ニ被為入候工、林大学頭

トノ上御使被遣昨日堂ヨリ还御ニ付無其儀。御慰能アリ

廿五日奥方ニ御膳被上其上能アリ四十ノ御賀ニ付ナリ

廿八日御登城。幸竜寺ニ御参リ

三月朔日御礼ナリ

三日御登城

四日濱上御越

十日水戸宰相ヲ御出是御登駕ノ節御使中納言

サ々御病氣并御逝去ノ節御使被進彦御礼由

十一日日光門跡ニ御成アリ

十二日御慰能アリ松平甚三郎トノ未見物ナリ

十三日御登城公家御馳走能アリ御見物

十四日三丸丹々桂昌院殿ナリ護持院ニ御出。御城附中嶋七

右衛門ヨリ注進是今日勅答前於御城大廊下浅野内

匠頭トノ吉良上野ノ上後ヨリ詞ヲ掛短刀ニテ拔討ニテ

所切附被申彦所御苗守居番梶川与惣兵衛トノ側ニ有合

内匠頭トノ組苗被申上野ノ上、品川豊前守トノ

人抱有之由内匠頭殿ハ中ノ口火ノ番部屋ニ入圍ニ置其

田村右京大夫トノ工御預ケ也上野外トノ支度部屋ニテ疵保
養宅工被帰後依之為同相摸守トノ工御使也

十五日御登城。御家老工大目付衆被申聞ハ昨日於殿中
浅野内匠頭吉良上野外ヲ切付當中ト云時節ト云不届思
召付昨晚右京大夫宅ニテ切腹被仰付上野外ニ御攝
無之乎疵養生可仕旨被仰付旨今百諸大名相違度付
申達スル旨ナリ

十六日傳奏衆御出如例

十八日紀伊サケ工御成アリ

廿九日浅草寺工御成アリ

晦日麻布御殿工御成アリ

四月朔日御登城

九日濱工御越

十日西丸工御成アリ桂昌院サケ工御出

十四日雀姫サケ工核童ニ組被進御文使是今日三九サ

初被為人付也

十五日御登城

十六日御^御松前伊豆守トノ中嶋七右衛門工被申聞ハ今

度三十三間堂替地深川ニ被下後所堂守自力ニ堂建

立難相叶旨付内トノ相願柳沢出羽守トノ御老中

ヨリ七金子被差越彦依之殿若御三家様方ヨリ七金子
被下置彦様仁度此段御家老中工相達彦ニ被申聞
次才ノ覺五十戸石以上ノ分六人金六百兩但三人ニ付百兩
ツク四十戸石ヨリ四十九万九千九百九十石余マニノ分
一人金八十兩三十万石ヨリ三十九万九千九百九十石迄
ノ分八人金四百八十兩一人ニ付六十兩ツク二十五万石ヨリ
二十九万九千九百九十石余マニノ分三人百五十兩一
人ニ付五十兩ツク二十万石ヨリ二十四万九千九百九十石
余マニノ分四人百六十兩一人ニ付四十兩ツク右ノ通諸
大名苗守居工相達ニ付為心得見せ申申乙

廿二日柳生出羽守トノ工御成アリ

廿五日三丸サノ王子权現工御参リ○御誕生日如例

廿六日奥能アリ

廿八日御登城

五月朔日御登城

二日雀姫サノ工御文使ニテ松重一組被進是今日

御臺サノ彼ノ御主殿工被為入ニ付也

四日御臺サノヨリ端午御使小笠原源六郎トノ入来曲水間

三ノ御出向御一礼中御座ニキ御次ノ間御縁類ノ方御

着座源六郎トノ御同席工出座ノ時上ノ間工被通彦

様ニ御時宜有之南方工被相通御口上ノ趣被述之黄
金一枚千調一筥御頂戴过テ源六郎トノ御次間工被退
テ時御ノシ出之又源六郎トノ出座御請被仰合退去ノ節
曲水間テ御送也。御家老兩人登城度様ト阿部豊後守トノ
ヨリ申奉存小出佐守井上遠江守登城ノ所芙蓉間御老
中列座稻葉丹後守ト被仰渡ハ御勝手御不如意付御金
御洋領御願ニ付兼テ御領所所有之由被聞百御家ノ共ハ
各別被思百度間御領知所今御替可被進旨被仰出音
被可申上由也

五日御登城

八日上野工御参リ

九日御姫サ濱工御出

十二日隆宗院サ々三十三回忌法事初夜傳通院ニ執行

十四日傳通院工御参リ

十五日御登城

十七日上野工御参リ

廿日上野工御参リ

廿四日増上寺工御参リ。今日信州善光寺如來谷中感心寺
開帳近日帰寺ニ付奥方工被遊御迎善光寺上人并弟子
比丘尼五人御廣シキフテ入奉如來并靈物奥ニ飾リ

殿方御姫サ御拜アリ之其外女中皆拜之

廿五日御家老一人登城炭様稻葉丹後守ト被仰聞炭付
小出土佐守登城所水戸宰相サ御領知内新田御領通
御高御結都合三十五石被成被進炭此段可甲上旨也
廿八日御登城

廿九日幸童寺工御参リ

晦日甲州御国絵図相濟炭間本御小屋ヨ請取炭付
御国繪図被仰付炭段於御城安藤筑後守ト松前伊豆守
ト久具因幡守殿工中嶋七右衛門甲達之瀆御屋ニキ
新錢座ノ方新規橋越ケ炭事御領通相濟御満悦思
召炭旨於御城土屋相模守ト稻葉丹後守ト工中嶋七右衛門甲
達之

六月朔日御登城

二日瀆工御越川勝織部_三今_二日_一建部_三左衛門工不慮ノ炭仕
掛炭段瀆御屋ニキ工被為入炭時節殊於御殿重ニ不慮被思石
則瀆御屋ニ於破損小屋地内今晚切腹被仰付

十四日松平内藏頭ト御出参府御礼濟ニ付也

十五日祭礼山王如例

十六日嘉定如例

十七日三三間堂勸金六十兩於破損小屋堂守久右衛門工

破損奉行永田善左門渡之

廿八日御登城

七月朔日暑御中より登城十三

四日上使より於重御拜領暑中御尋也御登城御礼

七日登城

八日日光御名代如例被仰付

九日上使土屋相模守より御領知の内悪所御引替御書出

被進旨被述之御書出御頂戴云々御登城御礼被仰上御引替ノ

御領知高八万石余美作久米南條郡久米北條郡真嶋郡勝南

郡ノ内より被進之

十日生見玉献上如例

十二日御登御領地ノ内御引替ノ御礼被仰上綿三百把被献之

十四日増上寺工御参り直傳通院工御参り直

十五日上野工御参り直幸屯寺工御参り

廿五日濱工御越

廿八日御登城

廿九日幸屯寺工御参り

八月朔日御登城

十五日御礼十三

廿五日濱工御越

廿八日御登城

九月朔日御登城

三日三丸サテ増上寺工被為入

九日御登城

十二日三丸丹々護持院工御出アリ

十四日傳通院工御参リ

十五日御登城

十七日紅葉山工御参リ

廿二日濱工御越

廿五日護持院工御成

廿八日御礼ナシ

廿九日幸竜寺工御参リ三丸様護国寺工御出

十月朔日御登城

九日柳沢出羽守工御成アリ

十日玄猪

十一日三丸サテ護国寺工御出

十五日御登城

十八日松平内藏頭工御出紀伊大納言サテ御参リ府工御出可被

成所御持病氣ニ付御名代ノ由也

廿五日奥能アリ

廿七日日光門跡工御成アリ

廿八日御登城

廿九日増上寺方丈工御成アリ

十一月朔日城御登

四日濱工御越

十五日御登城。紀伊大納言様ヨリ御使者是昨日御登城所御臺

廿二三九十一五九十一八重姫十一日工初テ御書面被成辱

思召肯也

廿五日濱上御ユシの上使ニ付即刻御帰リ密柙御頂戴御

登城御禮

廿六日柙澤出羽守卜ノ工御成

廿七日柙澤出羽守卜ノ工御使是出羽守卜ノ工御称号御

一字御拜領松平美濃守卜相改被申ニ付也御同又御

子息伊勢守卜ノ工工御使是御称号御一字拜領ニ付也

廿八日御登城

十二月朔日御登城

三日松平美濃守卜ノ工御成

四日奥能アリ。戸田美濃守美周防守卜改名美濃守殿ニ付也

八日紅葉山工御参リ

十三日煤取如例

十四日傳通院工御参り

十五日御登城

十七日紅葉山工御参宮

十八日上使三松重御拜領御登城御礼○松平右京大夫ト工御成アリ

廿一日奥能アリ御姫サマニ御見物此節ヨリ御姫サ御不快
今夕ヨリ御家老止宿江松軒ニ御頼付御廣ニキ止宿
御午醫師浅井幸庵山本立長大江松阜并勾当ニ止宿
廿四日御姫サ御快ニ付御家老止宿ヤム渡江同以
廿八日御登城

晦日御登城

元禄十五年正月朔日凡ニ如例○人見七郎右門トノ参上

二日如例○人見允徳参上

三日如例

七日御登城

八日節分如例

十一日如例

十四日傳通院工御参り

十五日御登城

十七日紅葉山工御参り

十九日御老中御招請

廿日上野工御参り

廿四日増上寺工御参り

廿五日護持院工御成アリ

廿八日御登城

廿九日幸亀寺工御参り

二月朔日如例

二日日光門跡御出如例

六日傳通院工御参り

十一日御登城御能御拜見○四ツ谷ヨリ失火品川マニ

燒麻布御屋敷ニ類火

十二日御登城昨日御札也

十五日御登城

十九日三九サ工御使是本庄安藝守ト侍後被仰付彦三

付也

廿二日松平右京大夫ト工御成アリ

廿八日御登城又幸亀寺工御越

三月朔日御札ナシ

三日御登城○紀伊中納言サヨリ御使者大納言サ工御暇

并主税ト工御暇被下候付也

五日門工御成アリ

十日御登城是三九サマ御位階被成彦侍也

十四日西傳奏御出如例

十五日三九サマヲ奉称一位サマ上付御成アリ御登城ナシ

廿一日聖堂工御成アリ

廿五日濱工御越上使ニ付御帰り是一位サマ御祝儀能有之付

未亦八日御登城御見物可被成旨也御登城御礼又未刻濱工

御越

廿八日御登城能見物

廿九日御登城昨日ノ御礼

晦日一位サマ護持院工御出

四月朔日御登城

二日奥ヲ能アリ御姫サマ御見物

三日一位サマ上野

大猷院様御席工御参リ夫ヨリ日光門跡ニ

被為入

五日丑ノ刻松平美濃守トノ宅ヨリ失火御成御殿ニ不残焼失

卯刻消

九日御本丸女中為年頭ノ御祝儀参上奥ヲ能アリ

十二日同断女中参上

十四日日光御名代被仰付

十七日紅葉山工御参り

十八日濱工御越

廿日上野工御参り

廿一日奥工能アリ

廿五日御誕生日如例

廿六日松平加賀守トノ御使松重一組着一折被遺是今日彼亭

工御成ニ付也

廿七日御姫ヲ濱工御越○松平加賀守トノ御出是昨日御機嫌

能被為御講釈毎御仕舞拜見仕其上又子正品ニ拜領物仕

難有仕合奉存彦且又御成ニ付御屏風御臺子被遺辱キ

昔ノ御札也

廿八日御登城

五月朔日御登城

五日御登城

八日上野工御参り

九日濱工御越○松平美濃守トノ御使移徒ニ付也

十四日傳道院工御参り

十五日御登城

十七日紅葉山工御参り

廿日上野工御参り

廿四日増上寺工御参り

廿八日御登城

廿九日幸竜寺工御参り

六月一日御登城

十六日嘉定

十八日御慰能アリ

廿一日濱工御越

廿八日御登城

廿九日幸龍寺工御参り

六月朔日御登城

十六日嘉定

十八日御慰能アリ

廿一日濱工御越

廿八日御頭痛氣付御登城ナレ

七月朔日御頭痛御登城ナレ

四日上使于松重御頂戴御病氣御尋ナリ

七日御登城

十二日生見玉御献上如例

廿八日御登城ナレ御不快ナレ

八月一日御不快御登城ナレ

二日上使御快不御尋ナリ

十二日御快付御登城

十五日日光門跡登城御礼ナリ

十五日御慰能アリ

廿七日紀伊對山サ工御使紀伊大納言トナリ

閏八月朔日御不快御登城ナリ

十日朝比奈平助弋右実子無之付養子仕置彦所実子出

生付右权右衛門弋完又武川善兵衛方工差戻度由奉願彦

所勝手次才可仕旨被仰付。宮村永庵弋病氣差重リ彦節

宮村半左衛門才半七郎養子奉願彦所男子出生付同前

十五日御登城

廿一日小石川御殿工御成アリ

廿二日一位様護国寺工御出アリ

廿八日御痔疾付御登城ナリ

廿九日一位サ々護持院工御出アリ

九月朔日御痔疾御登城ナリ

四日一位サ々崔姫サ御主殿工御出アリ

九日同前御登城ナリ

十日上使サ御病氣御尋アリ

十二日本庄安藝守ト工御成アリ一位サマモ御出ナリ

十五日御登城ナシ

十七日紅葉山工御参リナシ

廿五日護持院工御成アリ

廿六日一位様八重姫サウ立御出水戸ト出幕中

廿八日御登城ナシ

十月朔日御登城ナシ

九日日光門跡工御成アリ

十日御病中玄楮ナシ

十一日上使テ御病氣御尋アリ

十四日護国寺工御成アリ一位サマモ御出アリ

十五日御登城ナシ○御家老一人登城彦様土屋相摸守トヨリ

申未ニ付小出土佐守登城ノ所以相摸守トノラ御病氣御

尋為御養生御心次才御下屋シキ工被為入能囉子等被

仰付可杰思召彦御登城无之工御遠慮无之御心尽御

保養彦ヤウニ御家老可心付旨上意ノ旨可申上旨ナリ

廿八日御登城ナシ

十一月朔日御登城ナシ

三日上使ニ御尋アリ

九日織田美濃守トヨリ使者

廿五日御登城ナシ

十八日上使三蜜柑被進

廿八日御登城十三

十二月朔日御登城十三

五日松平美濃守トノ工御成アリ

九日水戸中納言サケ御出寒中御違例御見廻り宰相

廿七日被為入所少御風氣三付御延引旨被仰置

十一日上使三御尋アリ

十三日煤納如例

十五日御登城十三

十七日紅葉山工御参り十三

十八日越知民部藤枝帯ア美御願ノ通り諸大夫ニ被仰付旨

稲葉丹後守トノ御家老井上遠江守工被仰渡具越知下總守

藤枝若狭守トノ十九

十九日節令

廿七日上使三生干眩残魚一筐御頂戴

廿八日御登城十三

晦日御登城十三

元禄十六年正月朔日御登城十三御家礼等ハ如例

二日御近習向斗御礼被為請

三日馬始等不被成。人見九徳奉之上の謠初十三

四日人見七郎右工門トノ参上

十一日如例

十四日日光御名代如例被仰付

十五日御登城ナシ

十七日紅葉山御参リナシ

廿日上野御参リナシ

廿一日山王工御成アリ

廿二日上使ニテ御尋アリ

廿四日増上寺工御参リナシ

廿五日護持院工御成

廿八日御登城ナシ

二月朔日光御鏡御頂戴ノ美御全快ノ節ト御家老
ヨリ東漸院工申達ス

二日日光門跡御出被仰置

十一日濱工御越

十三日松平ノ美ノ守ト工御成アリ

十五日御登城ナシ

廿一日御全快御登城御目見アリ

廿五日牧野備後守ト工御成アリ

廿六日一位サマ護國寺工御越アリ

廿七日日光門跡工御成アリ

廿八日御登城ナニ

三月朔日御礼ナニ〇御礼ナニ濱工御越

三日御登城

五日御慰能アリ

六日牧野備後守ト工御成アリ一位サマ御出

七日御臺サマ八重姫サマ御主殿工御出

九日公家御馳走能付御登城ナニ

十日護國寺工御成アリ一位サマ御出

十二日御快全ニ付能被仰付御家中ノ輩見物御振舞被下

十三日松平美濃守ト工御使二種被遣是今日漆飯下屋シキ工

崔姬サマ御出ニ付也

十四日兩傳奏未儀如例

十五日御登城

十八日濱工御越〇松平サマノ守為工御仗是今日漆飯下

屋シキ工ハ重姫サマ御越ニ付ナリ

廿一日御慰能アリ

廿二日一位サマ護國寺工御参リ

廿六日一位サマ御主殿工御出

廿七日御本丸女中為年頭ノ御振舞参上奥舞其ニ

操アリ土佐勤之

四月朔日御登城

四日年頭御振舞トシテ御本在女中参上操アリ土佐勤之

六日牧野備後守トノ宅工五九サ霍姫サ御出アリ

十四日一位サ霍姫サ護持院工御出○日光御名代藤枝若狭守

被仰付

十五日御登城

十七日紅葉山工御参リ○此日日光久野御鏡御頂戴二月朔

御不快故ナリ

廿五日御誕日如例

廿六日聖堂工御成アリ

廿八日御登城ナニ

五月朔日御登城ナニ

五日御登城

八日尾張宰相サ御使御宮御佛殿工供奉ノ儀御伺所其通

被仰付初テ上野御佛殿工被遊供奉ニ付ナリ

十一日御慰能アリ

十五日御登城

廿八日御登城ナニ

六月朔日御登城

十一日濱工御越

十五日山王祭如例

十六日嘉定如例

十八日御姫サマ濱工御越

廿八日御取入城

七月朔日御登城

四日上使三戸松重一組御頂載御登城御礼

五日御慰能アリ

七日御登城

廿六日順性院サマ二十一廻忌法事初

廿八日御登城

廿九日幸竜寺工御参り

八月朔日御登城

十五日御登城十三

廿七日加増三千石富長門守同二千石ツ小出土佐守并上遠江守

工被下之

廿八日御登城

九月朔日御登城

八日紅葉山工御参り〇一位サマ増上寺工御出アリ

九日御登城

十一日護国寺工御成アリ一位サケニ御越

十五日御登城

十七日紅葉山工御参リ

廿二日松平内藏頭ノ松平主税トヨリ使者屋ニキ拜領ニ付

廿六日松平美濃守トノ工御成アリ

廿八日御登城

廿九日幸竜寺工御参リノ護国寺僧正入束一束ニ卷進上

御加増ノ御礼ナリ

十月朔日御登城。政姫サケ御養女乎御迎水野新平等御当

地巻

三日玄猪如例

十日一位サケ護持寺工御出アリ

十二日濱工御越

十四日松平右京大夫殿工御成アリ

十五日御登城

十六日一位サケ誓願寺浅草寺工御出アリ

十八日増上寺工御成

廿日一位様御不快ニ付伺アリ

廿四日政姫サケ去十八日京都御立ノ由注進アリ

廿八日御登城

晦日濱工御裁

十月朔日御登城

四日政姫サマに到御当着付御祝雛子あり御着
事近衛サマ家司三御家老ヨリ申ツカワス

十二日御姫サマ政ヒメサマ工御膳御膳被進付奥能り

十五日御登城

十八日政姫サマ工御姫サマヨリ御振廻り操土依藪之四合伊

賀所ヨリ出火三田御屋シキ類火御家中ノ者三百三十二人類火

外御徒二組先千一組類火并宅人カハ不記。紐伊サマ御屋

シキ并松平并藏頭トノ李平主税トノ毛類火并御具

廻被遣之

廿二日今夜半ヨリ大地震付小笠原佐渡守ト互伺出シ。大地

震付御上屋シキ東御長屋潰レ疾所ヨリ出火十六七間焼失

卯刻消シ其外潰レ疾ハ御玄關御對面所曲水ノ間奥舞

臺裏御門脇腰越東御長屋并東御門御涼所御扨物

藏御家老下部屋右ノ外表奥御座敷向表舞臺御勝手向諸

番所諸從所御臺所御屋シキ惣長屋内七屋御土藏云尺大破

且濱御殿其外同所御屋シキ中御長屋等三不残大破

御上屋シキ御長屋潰疾節壓カレ死疾者甲女上下六人

廿三日昼夜地震右并御登城

廿四日地震昼夜付御登城

廿五日同前

廿六日同前先達三付土屋相摸守トヨリ昼伏御殿ハ
御手前作事二候五先御遠慮御住居被成三候様ニ可甲上直
○去廿二日地震二付甲府御城内外所一石垣孕崩侍屋三キ所一
破損一由

廿七日同前

廿八日同前○御登城一所地震三付中御修復一内諸御礼
先之旨井上遠江守トノ被甲上

廿九日同前大風一西一中刻水戸サ上屋三キヨリ失火不殘

燒失夫ヨリ御弓町湯嶋本郷谷中下野上野寺中聖堂神田

柳原兩國本所深川燒失朔日未刻火消云々○右ノ節下御

屋三キ二テ類火一面一二百四十三人外宅一分一ハ不記之

十二月朔日昼夜地震同前右御修復中御登城十二

二日三日四日五日六日七日八日同前地震且紅葉山御堂御修復付

御参上七

九日十日地震同前且御家老中一人登城三候様トノ事二付
井上遠江守登城一所八代蜜柑例年一上使三御頂戴一所
當中御修復三付御礼御登城一未難被成故家老被召出被進
之旨土屋相摸守トノ被仰聞

十二日時地震

十三日同前。煤納如例

十四日時地震。例年傳通院に御参りナレバ地震に付御佛殿御修復故無其儀

十五日同前。御破損に付御登城ナシ

十六日十七日同前。御破損に付紅葉山に御参り宮ナシ

十八日同前。上野御門跡及護持院に地震に付祈禱御頼札御献上。金十枚間込宮内常々勤能に付被下

十九日二十日廿一日廿二日廿三日廿四日地震同前

廿五日同前。上使无二檜重一組御拜領御修復中御家

老登城如先日右に付松平美濃守に阿部豊後守に土居相模守

飯小笠原依海守に秋九但馬守に稻葉丹後守に松平右京

大夫に工御使

廿八日御登城

廿九日同前

当年諸大夫御家来七人小出左衛門守丹上遠江守岡野伊豆守

戸田周防守越前下總守藤枝若狹守ナリ

様、字存方并殿ノ字存方被仰付

公方様御臺様三在様。上在様霍姫様八重姫様御三家様

近衛様且又御臺様一位様卜例八書来者上氏向後一位係

御臺様ト可申旨ナリ

殿

御家門外其外歴一殿 並之大名衆并御出ト吞度分

及

入来ト有し分 及 参上ト有し分 右之通り可調旨

御三家サレ方并御家門外其外大名衆團元并在所者使者
来ル節御三家其ノ外何モ在所ヨリ使者誰文言初ニ可調旨

○高家衆分モ御出ト可調旨。御老中若年寄衆杯上

御禮莫テ御使被遣度節他出ニテ使者来度節ハ御使

被遣度為御請ナリト可調旨。其外大名衆之類自今ノ儀ハ御

使被遣度為御礼ト可調旨

松平越後守トノ去平讃岐守トノ松平左京大夫トノ松平攝津守

トノ去平出雲守トノ松平内藏トノ松平主税トノ松平但馬守トノ

松平播磨守トノ去平大学頭トノ松平鞆守トノ右御旁寄署

等ニ付御出ノ節同御儀嫌ト相調度矣自今ハ御見廻ト相

調右ノ御物領方モ同断。○松平攝津守トノ御出又ハ使者

来リ候節アテタノ口上ノ通りニ調申シテ此方ノ文言ニ可調度

候ニハ忝思召度トノ様ニ可調其外文言ハ右心得ニ可調旨

○御三家其ノ御惣領サレ方及思召度トハ調ニシテ度被思

召度ト被ノ字ヲ入調可申旨ナリ。○并伊掃部頭トノ御老中ノ

子息達ヲ御子息ト御ノ字ヲ入可申旨。○喜知姫サレ方

御礼事同御儀嫌ト向後吞入可申旨。○西東本願寺門

跡大石衆並口上未可調一。使者并本阿弥等参上ノ節ハ
誰ノ何ノ後ニ付参上下可調更。丹羽越前守トノ御出御同
姓左京大夫殿下可調同姓ト御字ナニハ不可調更。根津权
現ノ様ノ類ノ神社ノ御日記ニ調字可仕事。御先王^{家老ノ例ハ所}相詰自
今増上寺等工御参り等ノ節ハ人トノ棄物ニ御道ノ御供
可仕下御小姓五例ハ又ノ所向後ハ四人ノ御供ノ事上

寛文二年五月朔日被仰出覺如左

館林サ々紀伊大納言サ々尾張中納言サ々同中将左紀伊
宰相サ々水戸宰相サ々同少将サ々及酒井雅乐頭ト阿部
豊後守トノ稻葉美濃守トノ久世大和守トノ右侍御出
節御步行衆御番所ヨリ下リ可申事

寛文八年被仰出如左

御門番足輕對ノ羽織向後ハ年始立節句又ハ御老中御振廻
御番衆長袴ノ節ハ着之其外ノ日ハ先用ノ昔久世大和守トノ
被仰聞度且此番人年始立ノ庄羽織無用ノ。右通り
被仰付度所同年三月廿七日ヨリ門番ハ正月上下ニナル

万治四年正月廿七日

御供御番衆ノ事兼ハ申通不及沙汰自立不時ノ御供
ノ時ハ明番ヨリ相勤ニ付御勤^供付一組工ハ朝御振舞被下旨之
同二月若狭守伊豆守工御意御番仕度者宿遠ノ并当仕度更

今時分人ノ出替リ殊ニ火事繁キ比故迷惑可仕候間於御
基所御振廻可被下旨也

寛文二年

五十以上ノ者元向後御供御免ノ一

寛文四年

紅葉山御参リノ節例ハ御草履取唐門ノ際ニテ御供仕候
正元向後ハ四足門ノ外ニ相残り其ヨリ内ハ御目付御草履取
可申候

寛文五年

正月九日御長刀持ノ上下止

同六年御供鎗ノ定兩番頭同喫頭目付歩行頭小十人頭
小姓言ノ分斗也

同七年紅葉山増上寺上野工御装束ニテ御参リノ節御
番ハ兩番頭役之御長袴ノ節ハ目付役之吏同年五月廿
御登城ノ御供ノ面ノ工御料理被下御老中御廻其後
三田工被為入候ニ付テ元向後ニ如此節ハ同断ノ旨被仰出

寛文十一年被仰出寛大番頭大目付工於路次御達ノ節
御下乗兩番頭ニハ御駕籠居可申由御直ニ被仰聞
同十三年三田工御出ノ節緩ニ被為入候節御供工一
汁一菜被下事

御駕竈ヨリ御出被遊彦衆

御一門方 國持衆 御老中 城持衆 奏者番衆

寺社奉行衆 御苗守居衆 吉良若杖守卜

御駕竈居彦衆

高家 御側衆 御詰衆 小大名衆 大番頭衆

兩番頭衆 大目付衆 町奉行衆 作事奉行衆

勘定頭衆

御駕竈立申衆

御守衆 御小姓衆 御小納戸衆 新番頭衆

御旗奉行衆 御鑓奉行衆 御弓銃炮頭衆

火消衆 目付衆 御使役 兩番頭 御步行頭

小十人頭 御腰物番頭 御納戸頭 御苗守居

御舩手頭

延寶二年八月御供下、白帷子先用ノ旨也是於御
本丸被仰出彦間此方ニテ同断被仰付彦

御玄關上拭板追御送ノ衆

館林方 紀伊大納言方 日光門跡

御式臺東縁類ニテ御送ノ衆

尾張中納言方 紀伊宰相方 水戸宰相方

尾張中將方 水戸少將方

御對面所長床ノ間迄御送りノ衆

杏平讃岐守トノ 松平左京大夫トノ 松平模津守トノ

杏平出雲守トノ 同 右京大夫トノ 同 越後守トノ

同 加賀守トノ 同 下野守トノ 同 越前守トノ

保科肥後守トノ 同 筑前守トノ 伊井掃部頭トノ

御老中

御對面所東縁類杉戸外マテ

昆沙門堂門跡

御對面所大屏風ノ席マテ

杏平左兵衛督トノ 同 刑部大輔トノ 同 播磨守トノ

松平新太郎トノ 同 伊豫守トノ 同 大和守トノ

同 安藝守トノ 同 相摸守トノ 同 大膳大夫トノ

同 丹後守トノ 藤堂和泉守トノ 杏平出羽守トノ

松平土佐守トノ 同 美作守トノ 同 彈正少弼トノ

同 中務大輔トノ 同 兵部大輔トノ 同 但馬守トノ

酒井河内守トノ

新溜マテ御送ノ分

高家衆 御譜代衆 誥衆 着年寄衆 奏者番

中大名衆 小大名衆

明曆二年七月廿八日被仰出覺

於御本丸諸物頭工御老中被仰渡候ハ此比端ニテ歷レ
衆不作法成儀仕候由達御聞候由付上意テハ先之候
工氏自今不儀行不仕候様頭ニ支配ニ工被仰渡旨御
老中御心得ニテ被仰聞付此方ニテ工御家中工被仰出
寛文三年六月廿四日諸見物并舟遊山等ニ不可出旨於
御本丸被仰出付此方御家中工被仰渡

寛文四年魚鳥菜時ノ物覚書

鱒 正月 鮎 四月 鯉 四月 海胤 八月 鮭 八月 華崎魚 土月

生鱈 十一月 塩マテ 二月 白魚 三月 アイグロ 三月 ボトシキ 三月

一八月末 鴨 九月 雉子 十月 ツクニ 日 生椎茸 四月 ヲツクニ 二月

バシマ 二月 ワラビ 三月 タテ葉セウガ 三月 根芋 四月 竹子 日

茄子 五月 白瓜 五月 枇杷 同 真瓜 六月 サケ 日 未

梨子 八月 ヲリ 密栞 九月 ヲリ 九年母 日 右已前ハ御

料理ニツカイ候下無用

覚諸社ノ称宣神主專神祇道所其崇敬之神躰弥拜着
之有奉神事祭礼可勤之向後於怠慢ハ可取神職事
社家位階前ニ以傳奏遂昇進輩ハ弥可為其通度
先位ノ社人ハ着白張其外ハ衣束ハ以吉田ノ許状可着
神領一切不可賣買下附不可入質物度
神社不破ノ時其相应ニ可加修復度附社先懈怠掃

除可申事右條可相守之 寬文五年

寺院定諸宗法式不可相亂若不行其輩於有之其急度可
及沙汰事 不存一宗、法式僧侶不可為寺院住持其附
立新法可不說奇怪之法事

本末規式不可亂之縱其為本寺對末寺不可有理不
汰沙事 檀那輩或為何寺可任其心從僧侶方不可相爭

事一諸山企圖論不似合事不可任一有國法輩致其度節
於有其届、无己其可返其 寺院佛閣修復時不可及美
麗事附仏閣无懈怠掃除可申付其 寺領一切不可賣

買之并不可入質一无由緒者或有弟子之望根不可出家

若無担子細於有之、其所、領主代官正相斷可任其意事

右條諸宗正堅可守之其 寬文五年

條、寺院下着狀之覺 僧侶、衣鉢應其分限可着之

并仏事一、行式檀那虽有之相應輕可任事。檀方建立由緒

有之寺院住職、其為其檀那斗、祭自本寺遂相談可任其
意其。以金銀不可致後住、約事。借在家構仏壇不可未

利用一、他人、勿論親類、好虽有之寺院坊舍女人不可指置
之但有未妻帯、可為各別事 右、条、可相守其

寬文五年久世大和守稻葉美濃守阿部豊後守酒井雅樂頭

寬文五年嫁、時與添、者引馬国持大名夕、正、足、外、无、用

同供ノ者持鎗二十本ノ外先同同時迂固所ノ侍三三人足輕五六
人程可差少壹同時長柄幕杯無用挑灯ハ迂固ノ所ハ二三
可出事 諸大名江戸中供ノ者ノ引馬二足三足鎗二本三本五本七
本ノ外無用 先條ノ内何モ以進退減少可也 寛文十年
寛文八年二月十六日公儀ヨリ出度御法度ノ趣御家中ノ者モ上
御直ニ被仰聞ハ跡ハヨリ被仰出度御條目通り弥儉約ラ相用
万壹輕ク可仕屋作り等跡ハヨリ猶以輕ク可仕壹衣類等ノ先
縮袖小袖木綿上下ニ御城ニモ相勤申様ト被仰出度奥方万事
儉約相用每物輕ク仕度様ト可申付事

寛文十年去年ヨリ京升ノ寸法ニ新升被仰付度所今以
古升ヲ用度所有之由其聞五度高万石付新升五ツノ積
高ニ應ニ樽屋藤右門所ヨリ未之江戸并領内ニ可被用事
夜廻リ衆前ハノ通り挑灯无紋ニ被致夜廻リト見エ不申度
様被仕可也 度夜廻リ衆自分アリキノ節ニ同様可被心得
寛文四年土屋但馬守ト若羊寄被仰付度ニ付新見但馬守
浅名改志ノ守ニ被仰付度旨以沿路守ヲ御老中ニ被仰
達度所被入御念度儀ニ御座度工右三浦志ノ守朽木氏
部少輔若羊寄被仰付度節ニ同名有之度也ニ此度但
馬浅名改申度ハ自余ノ障ニ可有御座度間右ノ名ニ被
召置度様ニ御老中一同ニ被仰聞度

様何王被召出御竟有御書物調度丹詰度坊主西人工毛鳥目二貫文宛被下之

寛文六年十月廿日中尾道休銀十枚被下是

台徳院殿

崇源院殿

大猷院殿御位牌被仰付候

二付ナリ

延宝五年十二月十七日伊勢因幡正時服二被下是御鞍轡被仰付

二付也同六年六月音同人工大判四枚小判五兩銀十目被下同斷

二具被仰付

寛文四年三月廿六日并上去徹二封服二銀二十枚被下是保科肥後

守御病中茶調進御本復御満悦思召故ナリ

万治三年七月三日後藤弥五兵衛西宮十兵衛権子河被下

是今日於千駄木御屋ニキテ御馬被為百彦節右内自今

衆替ノ馬克相嗜申旨御賞美付テ於御前被下之

寛文元年閏月九日早下石御加増御頂戴合テ辛丑甲府城

御洋領ナリ

寛文三年日光還御後春日日光御参宮之

寛文九年十二月廿八日宰相ニ被任

明暦二年七月朔日殿サテ初テ御的被成御中リニ付當番非

番庄ニ御吸物御酒被下

万治二年九月廿二日柳生飛騨守トテ参上殿サテ御叙術御

警古初アリ

延宝五年十一月七日初生對馬守トノ参上若殿虎松御劍

術御警古初アリ

明曆二年十月廿二日金五万両御拜領先年毛同断御拜領

寛文二年十月七日順性院サ金五百両米三百俵

毎年為御賄料被進之御使佐野則御書出持参為御

礼諸方所左衛門被差上同十二月廿八日順性院サ為御合

力金二百両米百俵被進之御使松野源左衛門之為御礼諸方

所左衛門被差上

寛文四年五月五日御前サ五年中御小袖并方サ被遺

物旁ノ為当年ヨリ金千五百両完每年被進旨御家老列

座中務丸固御局渡部右京招之於御廣敷申渡之

寛文三年御草履取并中間サ頭羽織常ハ黒色御旅行時ハ

御小履取花色御中間サ頭ハ在色

寛文五年御玄閣下番ハ御中間サ黒縮羽織被下之

同五年三月廿三日林田サ左衛門ハ出雲守甲渡ハ自今御ハ性

御小納戸ハ劍術指南可仕旨警古日ハ毎月三日十三日廿四

万治二年九月二日小林ハ十郎前髪取申渡之旨願ハ通リ被

初付則今日当番ハ諾之申ハ同四年六月廿九日遠山内膳

一柳新十郎大久保ハ之進町野ハ之助前髪取度旨願

彦日於御前落之

兼应三年四月八日御土藏立公儀ヨリ被仰付六月朔程之

七月廿五日仕終

延宝六年四月廿三日权田原御屋敷西ノ方道直上付御屋敷
内六十四坪 公儀工上止依道奉行美濃部一学下ノ山寺弥
五右衛門下ノ横山半左衛門下被申越付此方ヨリ三安藤千
左衛門初立人其好手代等罷出

万治二年三月廿八日伊豆守下被仰聞ハ兼テ御望ノ舟
手屋敷木挽下脇坂中務少輔屋敷裏ニ一万余坪水
上ニ被追矣御老中列座伊豆守下被仰聞右馬頭

其浅草筋本在下申折テ一万坪被進之

同四月十八日右御屋シキ地形奉行被仰付

万治四年正月十一日濱御屋シキ鉦初七月晦日御屋形

棟上同八月九日右屋敷四郎五兵衛美濱御屋シキ石垣一丈

入念仕其上初ヨリ御奉立仕正路入用等旨付上申矣

以兼氏正直仕矣棟下ノ方ニ金百兩ノ御褒美トシテ被下

同閏八月十五日濱御屋シキ工被為人同九月廿六日棟梁亦

御褒美被下御普請相濟

寛文四年閏五月朔日濱御屋ニ添地二万九千五百三十

五坪御拜領海手境杭步之

兼应二年六月六日酒井雅乐頭トノ工鯉ニリ御樽ニ被
被遺是令度酒井讚岐守ト御伎儀同前被仰付候御祝
儀ナリ

寛文四年四月愛保御屋ニキ法度ノケ條ノ内ニ女泊客停
止祖順性院之御一門ノ各別ノ支ニシ

甲州道中目付ノ輩持参覚書

從后甲府ニテ往返ノ宿ニニライテ重荷ヲウケテ又ハカラス
駄賃傳馬ニテ甲府トノ取威ヲ以根藉者有之テ宿ノ致迷
惑兼由向後宿ニニテ右様ニ者罷通り候ハ弥甲府トノ
家中何某ト名ラ取リ届綴工甲府トノ者タリト云ヒ右様
ナル重荷ツケ取柄申輩有之ハ壁ク馬人呈出ニ被甲ニ
ホク候其上先ノ宿ニテ申送り何方ニ罷通り候段取リ届
可被申候以上寛文四年十月十八日

覚

御屋ニキノ舟坊主山伏比丘尼禿扱者候ハ目付工甲達ニ
其品相断入可申一 男女泊リ客有之ハ目付工甲
達可苗支 女ノ支向後木札ニテ出候間目付申ヨリ札
請取御門手可出之入候時ハ札不支支医師公急
病人有之御門工相断不限今夜可通一 懸賞ニ
美カコト置事堅ク傳止ノ事一

寛文三年九月契海三御湯治、村條、今度湯治供、
面、道中宿、以威元私、者任間敷、并御旗本、衆、
勿論諸大名、上、合時供、非、慮外仕、ニキ事、

寛

申州御城下、其外御領、ハ在、一、賣入多ク在、之、付他所、參、
胡乱成者、不知故、銭利、支丹、改、奇取、紛存、彼、并賣入、頭、於、被、仰、
付、御領、不、賣入、急、度、改、之、運、上、差、上、可、申、申、新、訟、任、此、段、願、通、
申、付、可、然、相、究、リ、戸、田、周、防、并、申、付、所、罷、歸、右、赴、申、付、此、旨、也、
依、此、等、并、領、者、民、村、申、賣入、者、有、之、其、運、上、美、地、頭、執、納、旨、被、
仰、出、寛、三、年、

三田御屋敷廣敷啓書之覽

長持、ツ、三、桶、等、十二、貫、目、リ、重、度、ア、テ、可、改、事、棄、物、與、道、
リ、度、節、表、使、御、廣、シ、キ、出、内、戸、ラ、ア、テ、言、ラ、カ、テ、可、通、事、
與、方、兼、テ、相、極、シ、役、人、外、御、廣、シ、御、基、所、正、死、御、用、シ、切、參、ル、カ、
又、御、用、美、相、調、度、比、滞、屋、不、可、任、御、傳、申、中、掃、除、毛、死、用、附、男、子、
七、歳、シ、テ、シ、多、ク、内、之、入、可、申、一、歳、リ、死、用、女、中、煩、天、切、シ、表、正、罷、出、
ル、時、多、ク、松、尾、リ、御、廣、敷、當、番、頭、正、存、相、断、番、頭、医、師、正、運、
彼、部、屋、三、參、ル、自然、難、參、リ、度、煩、シ、内、部、屋、替、可、任、隻、

延寶三年三月晦日、式部卿相詰、非、輩、被、仰、出、書、有、番、頭、持、了、持、

筒頭先弓鉞炮頭使役兩番頭步行頭半字頭御容衆並使者
有之節或臺相詰役人輩出向其席三通書院番勝手方より
奏者役申通奏者役罷出呈可承事

寛文四年七月廿九日瀨三御在中御招請時御帰り節御云
上板三御送り夫より直馬場より御出馬せし及黄昏御舟
竜白より御下り夫より御歩行三式到御帰也

寛文五年正月朔日殿廿二已刻御帰り御座間火籠有
之席御着座者殿廿二尉手目長袴三御出座三種荷御
上車始御礼被仰上高節松平虎松より備中披露之時尉手絶
御儀摘出之御至被進御也杯り三

寛文六年二月廿七日天壽院廿二御遊去有館林廿三御候
三永三御精進被遊座廿三日是日度間御精進被退可然思
召座則御退辭被入御念被仰進度段辱思召座然御高思
義被思召座三御精進亦三御苦勞三不被思召座被仰進重三
以曾我伊賀守被仰進先刻被仰進——度通三永三御
精進御腹中相聖元御心元思召座由被仰遣御以答又右三被
仰進於新溜御進御直三御呈被仰念也
同日為上使稻葉美濃守より御出殿廿二御進御送等如例上
意三永精進如何被思召座間御精進被退度様三三御着
被進責被述之謹三被聞召座時鯛三折銘木島右三門控一学

持出則御頂戴云難有上意御精進早之可被退由則御并領御
有御頂戴可被成度間濃州御相伴有之樣云御之則御料理
出三三三

御客眾御送次序

御去關上持杖云館林之紀伊大納言云日門御武臺東縁頗云尾張
中納言之紀伊宰相之永戶宰相之尾張中將之永戶左將持且
長床間云松平讀政并殿松平左京大夫松平堪澤守云松平出
雲守云松平右京大夫松平越後守云松平下野守云松平越前守云
松平宿守云保科肥後守云向鏡前守并伊掃部頭云御左中且御
對面所東縁頗松平外云昆沙門堂且御對面所大屋凡席云松

平左兵衛督云松平刑部大輔云松平播磨守云松平新次郎云
松平伊守守云松平大和守云松平安藝守云松平相摸守云松
平大膳大夫云松平丹後守云松平藤室和泉守云松平出羽守云
松平土佐守云松平美作守云松平彈正少弼云松平中務大輔云松
平兵部大輔云松平能登守云酒井河内守云且新田云高家御
讀代眾御詰眾善年寄眾奏者番眾中云名眾云火之眾

兼應三年松飾取度事物惣三日之晚表御門七日朝取可申御本
九如御例可任也

寬文五年館林之御三夏之御奉守之御出高御步行眾御番

所可申事

寛文三年御坐并居眾被參度節御門不開度五尺端節後
可開也且出仗坊三弥御屋等之度一切留申間也

寛文八年未正月三日御門番五軒並御去閣下番卡着可申事
二月朔日御鏡御頂戴節同新度

寛文十二年自今御家左眾被通度節並番表御門番御門
番五軒等卡不申度様可申渡旨也

以味伎之合後所御費有之度猿成美相致可申事

御客眾御史之初並館林廿御家奉申通節御門並番輩御
番所下不礼无之様可任度御旗本等一尺非行三被參度眾並御

醫師同朋眾諸大為眾使者等三度三度三度

館林廿御家左被參度節端節御門開可申事

明曆三年七月廿八日御供西番眾丙四之平川御番所借脱

縁三腰城又一御番所見三度所三示便三三不作法度先

連三被御出間組中三可申渡旨也

寛文三年御供館林廿御一同西番頭同三頭目右徒頭

十之頭小姓共三鎧為持此外充用之度

寛文七年紅葉山野増上寺御参り節西番頭御番役之御長

袴時八自付役之

五月五日御登城御供面立和創御料理被下是御奉申御招請被成

其後三田上御出有也西後如武節可被下旨也

寬文三年詠訪若狹守御頭巾御年有被下走有西後御免度
間御次間若着用可申旨也且出在御用元之節何時成度出
可申旨

同年新見但馬守御杖被下行歩子有由有西後御次間若衛
可申旨若狹守但馬守左之有西後御門内之乗輿可申由
被仰旨

慶安五年煩面有今于二角過度役者百石有二人可出旨被
仰出

寬文八年小普請役金百石有三兩可出旨被仰出館林其被仰合
延寶三年三月五兩一成

明曆元年西平之文美七月六日病死所御切米後子先度
正尾御奉公出精有不成被下旨一折采女組澤井八郎右門同新
有是又被下旨被仰出

同三年羽根半左衛門五月四日病死御本丸御奉公在首之
跡目也之官夏宿御切米美存生丙年取相濟度間被下旨有今
年取相濟分同断可申旨被仰出

寬文五年岡部九郎兵衛跡目末濟度屋妻子女御由御内談
御留身居勘定頭心得度様御扶持方之不被下之
美應元年御本丸可被進度平之内松本七郎左門御

歩行義裝部敷馬承煩有御才女御也被成

寛文四年十月九日御才女御也被成
即御才女被召出其方物領度間喜三郎是也被遣其御
史奇信也

寛文三年赤川彦左門跡自美實子牛之丞三百俵被下養
子次郎太夫之令子取来道被下上早之丞次郎太夫奇重
音也且御役人御番方至被仰出未御目見不在前實子出来度
其實子御目見願度内之可被召出度之也被召出間
後○養子或御目見或御番方仕相勤度以後實子出来御奉
願度比親死後今可被下度御幼米等元之度被召出度

寛文三年御歩行御役之成度目被下度節如増云御如増云
御目之通差引有之自然高早俵ヨリ内成度之早俵可被成下度
右通曾取有之度間建御耳度所不便思古若道被仰付度

寛文三年二月去冬御先弓銃炮頭五被仰付向心若抱度間當
正月ヨリ御扶持被下度様頭比願有則之扶持之正月ヨリ
被下

寛文三年正月十三日坂部四郎右門前年ヨリ取来度之扶持
正月御如増被下度節ナク度所 東照宮被下置度御
持方由被為聞度有前被下音被仰出

明曆三年五月三日若狹守登城所雅樂頭下伊豆守上被仰
公様今度御痘瘡後御対面不被遊有今日西殿守御登城度様
美且今御袖被為苗度尤御隱密由御祝美上言献上物アリ
萬治三年正月七日某上言 公様御前髪被為取有献上物度
有献上物向度所雅樂頭下被仰今度紀伊上水戸上振
舞可有之度西殿上御振通有之度之間何様隙入度可致
向金被御聞

同三年二月十日明上御奉御振通有所掃除等御之御対
面所下小書院寄台座上通御去關上御出被成夫上牛之番所
御小姓番所等御之自有部屋前上食給所通上奥被為入上

十日御老中御振廻如例云々御老中如例即刻為御禮
御出若狹守但馬守御門上出向御挨拶申御容衆何上御
門上為御禮御出ナリ云々

同四月廿七日御登城所雅樂頭殿被仰今度勅使参向
宣旨上赴 大樹公御前髪被為取度間被任左大臣可然由
虽然未御若年上被成御座度間右官位上先御辞退可
被成旨被仰出旨雅樂頭下被申上其後御前三御出座
御目見上節右の上音アリ紀伊様水戸様及井伊掃部
頭上保科肥後守上出座ナリ

萬治三年五月十日公家衆御馳走能上御登城所

雅樂頭トノ但馬守ニ御内意ノ上意申上ニ儀候間左馬頭
ノ溜リ御座ニ至リ御侍候様トシテ御滞座ノ所被仰
上去年勅使ノ節左大臣ニ被任テ虽有勅定御辞退ノ
所當年又大臣御昇進ノ義宣旨有之虽然御若年
ノ事殊ニ當地御高官ノ義御請弥以御斟酌ニ思
召何様御上洛有之時節可被任勅言旨明日勅答
可被仰ノ上意也此等ノ趣御内意可申上申上意ノ
旨被申上

寛文十一年二月朔日日光久能御鏡御頂戴ニ付日光
門跡御光駕美濃守御去閑ヲテ罷出止所今日ハ増上

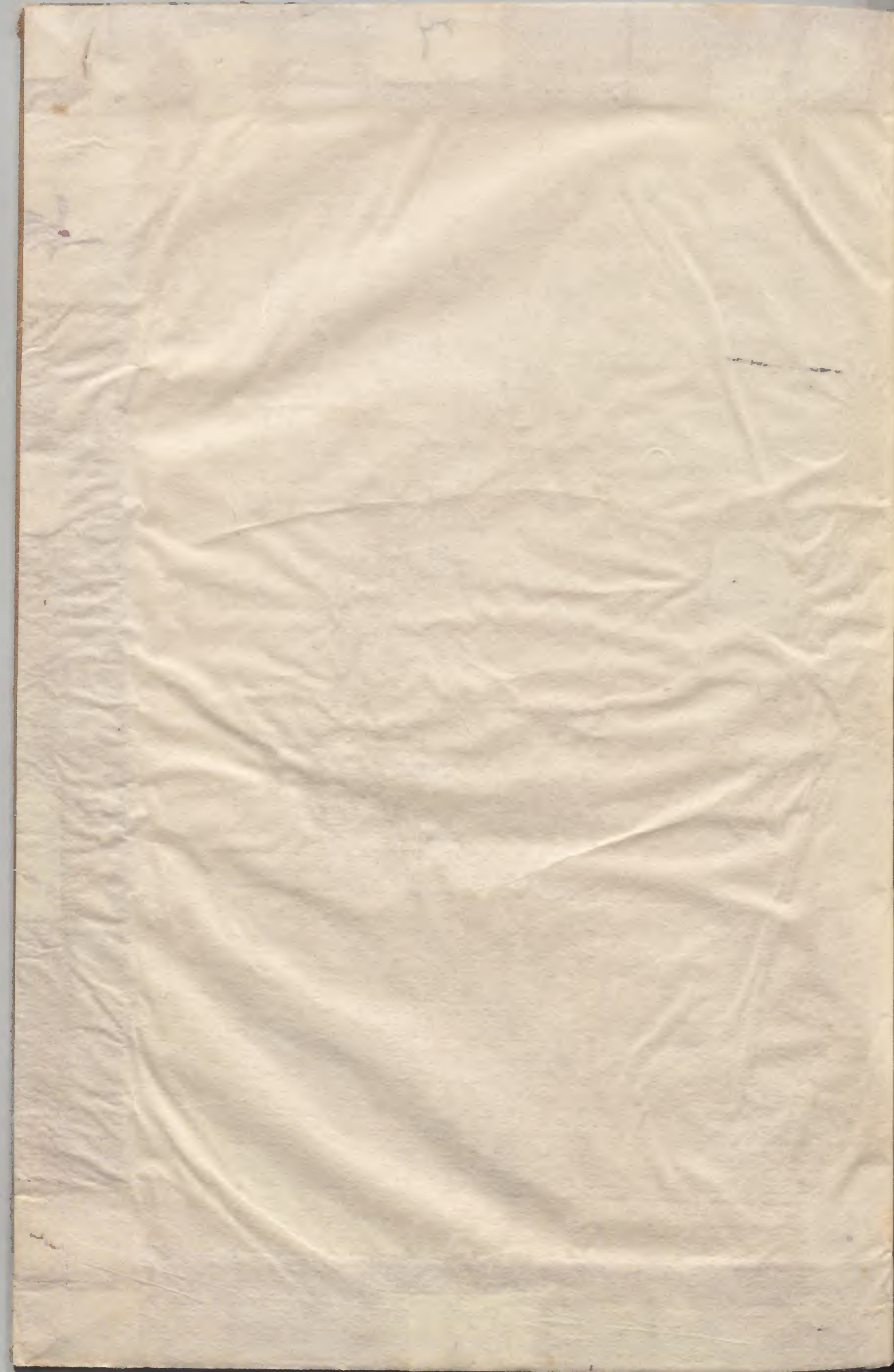
寺ニ御成ニ付御道筋支可申候間御对面被成マシキ



人見私記附録冊四終



被遣



Faint vertical text in seal script, likely bleed-through from the reverse side of the page. The characters are difficult to decipher due to fading and the texture of the paper.



109 28

