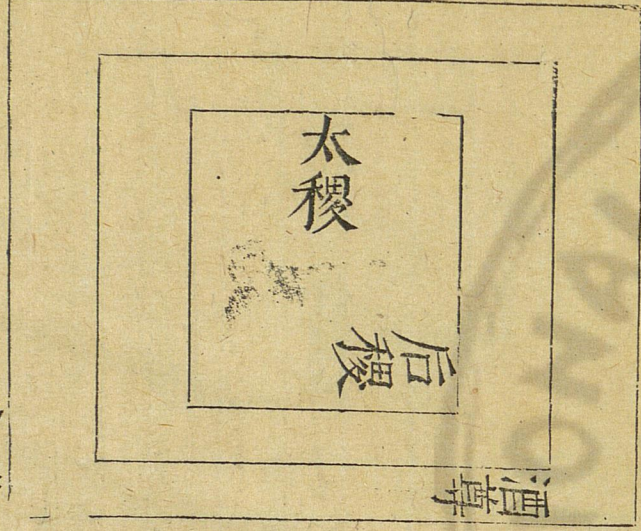


社稷壇位圖



洗御

皇太子位

侍儀
太常卿

生樂
生舞

協律郎

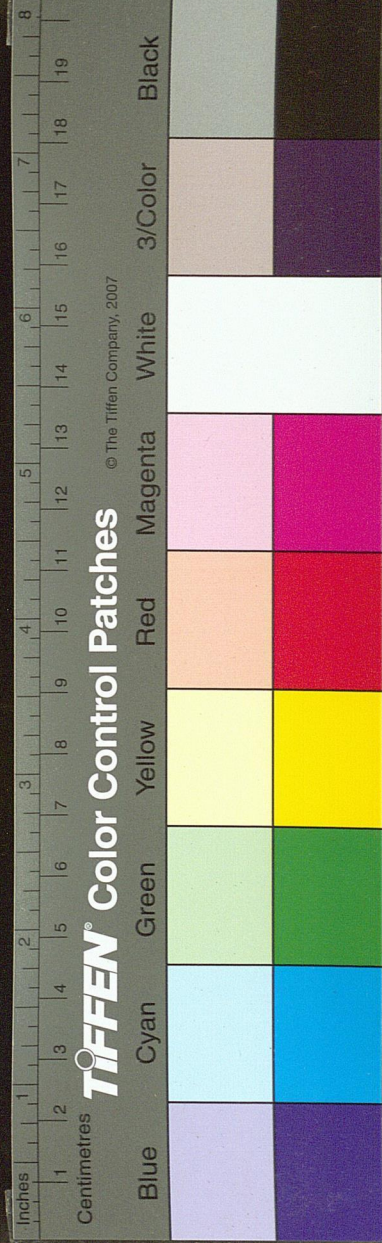
文陪祭官

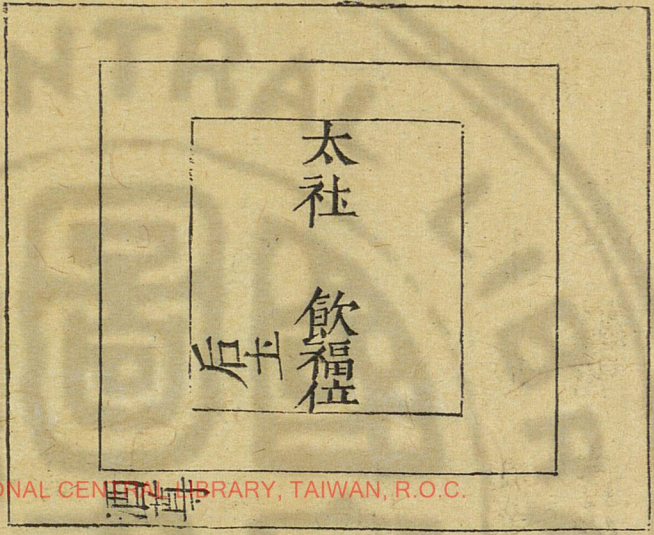
御史

典儀
傳贊

贊引

捧福胙自 神位前由正門左出至 皇帝前內贊奏跪
 搯主光祿司官以福酒跪進內贊奏飲福酒光祿司官以
 胙跪進內贊奏受胙出主俯伏興平身奏兩拜百官同 典儀
 唱徹饌奏樂執事官各于 神位前徹饌樂止典儀唱送
 神奏樂內贊奏四拜百官同 典儀唱讀祝官捧祝掌祭官捧
 帛饌各詣燎位奏樂內贊奏禮畢





社稷陳設圖

神位 玉幣

祝版

黍 稻

肉羹

牲 燭

肉羹

牲

香案

爵拈

沙池

稷 梁

肉羹

牲 燭

鹽

橐魚

棗

栗

榛

菱

芡

鹿脯

白餅

黑餅

兔醢

荀菹

魚醢

脾析豚拍

韭菹

醢醢

菁菹

鹿醢

芹菹

國家圖書館 NATIONAL CENTRAL LIBRARY, TAIWAN, R.O.C.

御位

侍儀 太常卿

樂生

舞生

協律郎

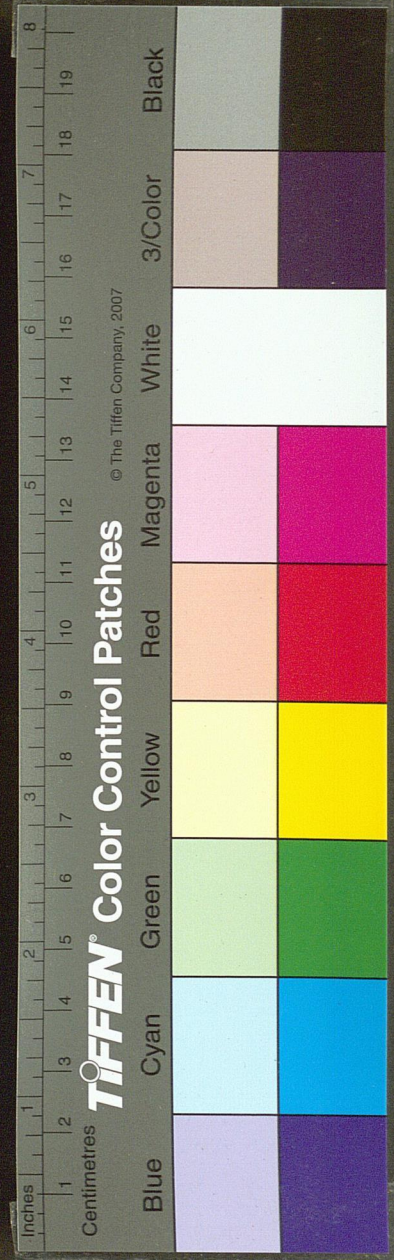
武陪祭官

御史

典儀

贊贊

贊贊



祭社稷儀

典儀唱樂舞生就位執事官各司其事導

引官道引

皇帝至御位內贊奏就位典儀唱瘞毛血迎

神奏樂樂止內贊奏四拜

百官同

典儀唱奠玉帛行初獻禮

奏樂執事官各捧玉帛爵獻于

神位前讀祝官取祝跪

于

神位左內贊奏跪典儀唱讀祝訖進于

太社神

位前內贊奏俯伏興平身

百官同

樂止典儀唱行亞獻禮奏

樂執事官各捧爵獻于

神位前樂止典儀唱行終獻禮

儀

同亞獻

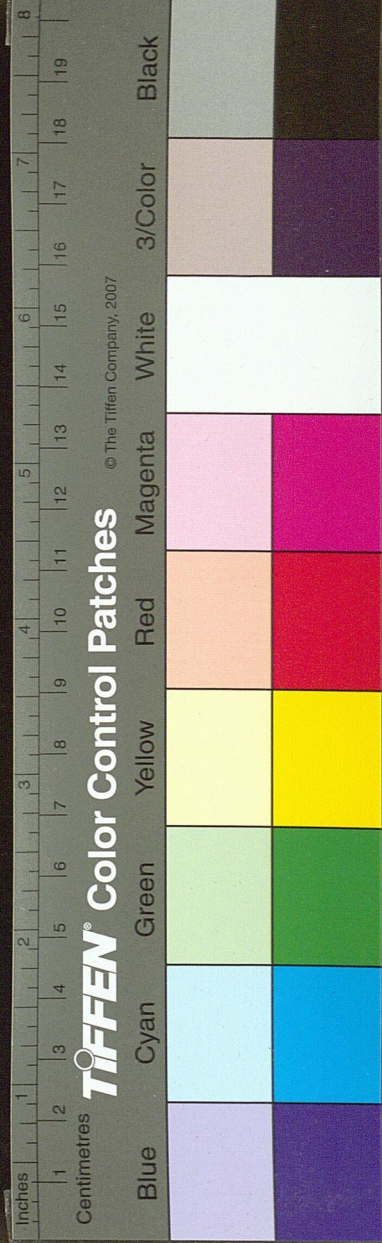
太常卿進立于壇西東向唱賜福胙光祿司官捧

福胙自

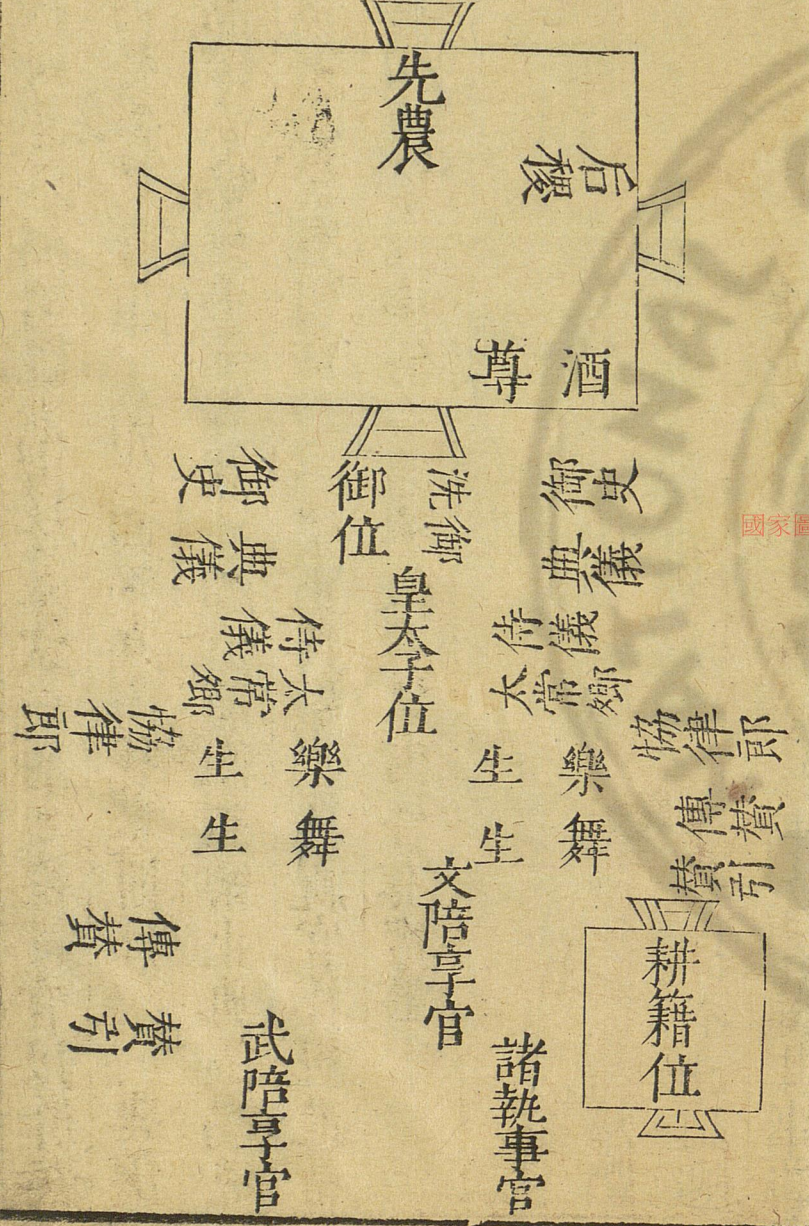
神位前由正門左出至

皇帝前內贊奏搢圭

圖書館, NATIONAL CENTRAL LIBRARY, TAIWAN, R.O.C.



先農壇位圖



三才圖會卷之儀制七

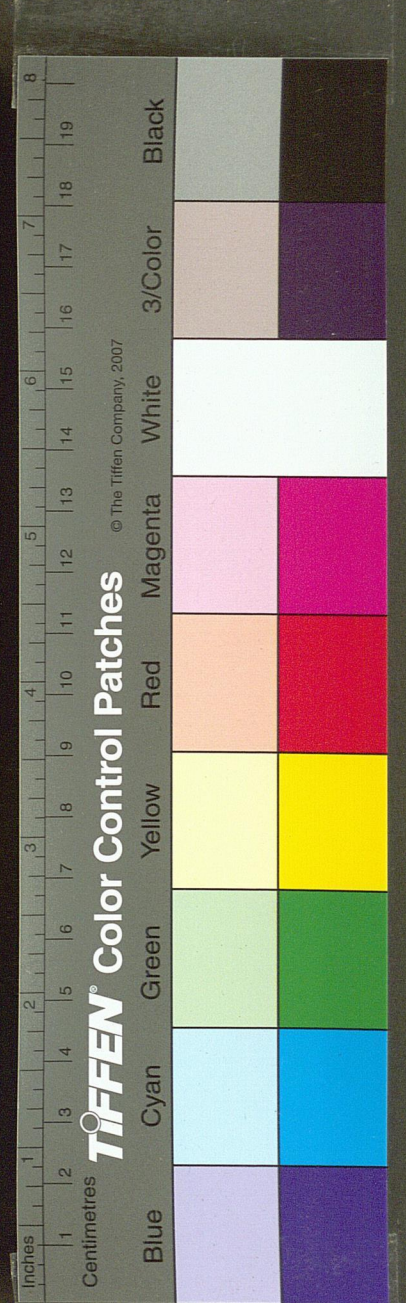
百四十六

光祿司官以福酒跪進內贊奏飲福酒光祿司官以胙跪
 進內贊奏受胙出主俯伏興平身內贊奏四拜百官同典儀
 唱徹饌奏樂執事官各詣神位前徹饌樂止典儀唱送
 神奏樂內贊奏四拜百官同樂止典儀唱讀祝官捧祝進帛
 官捧帛掌祭官捧饌各詣瘞位奏樂內贊奏禮畢

三才圖會卷之儀制七

廿三

國家圖書館 NATIONAL CENTRAL LIBRARY, TAIPEAN, R.O.C.



先

菱芡 麋脯 白餅 黑餅

農

鹽藁魚棗 栗 榛

稷 梁肉羹 大羹 牲燭

陳神位幣

肉羹 大羹 牲香案 爵坫 沙池

黍 稻 肉羹 大羹 牲燭

設 祝

韭俎 醢醢 菁菹 鹿醢 芹菹

兔醢 筍菹 魚醢 脾析 豚拍

圖

先農儀 典儀唱樂舞生就位執事官各司其事贊引引

獻官至盥洗所贊詣盥洗所搢笏出笏 贊引贊就位

儀唱瘞毛血迎神奏樂樂止贊引贊四拜陪祭官司典儀唱真

帛行初獻禮奏樂贊引贊詣 神位前搢笏執事官以帛

跪進于獻官奠訖執事以爵跪進于獻官 贊引贊獻

爵出笏詣讀祝所跪讀祝讀祝官既祝跪于獻官左讀祝

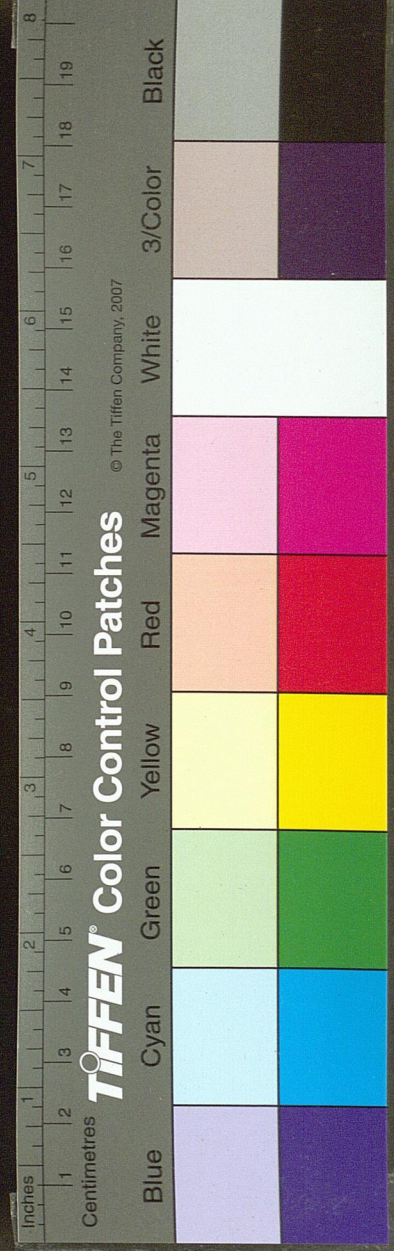
畢進于 神位前贊引贊俯伏興平身復位樂止典儀唱

行亞獻禮奏樂執事以爵獻于 神位前樂止典儀唱行

終獻禮儀同亞獻典儀唱飲福受胙贊引贊詣飲福位執事以

三十二圖會典卷之六

十三百



爵進贊引贊飲福酒執事以肱進贊引贊受肱出笏俯伏
 興平身復位贊引贊兩拜典儀唱徹饌奏樂執事于神
 位前徹饌樂止典儀唱送神奏樂贊引贊四拜樂止典儀
 唱讀祝官捧祝掌祭官捧帛饌各詣瘞位典儀唱望瘞贊
 引贊詣望瘞位贊禮畢

旗壽神位陳設圖

軍牙之神 幣

榛 菱 芡 鹿脯

鹽 豪魚 棗 栗

稷 梁 肉羹

羊牲 燭

牛牲 香案 爵 坫 沙池

黍 稻 大羹

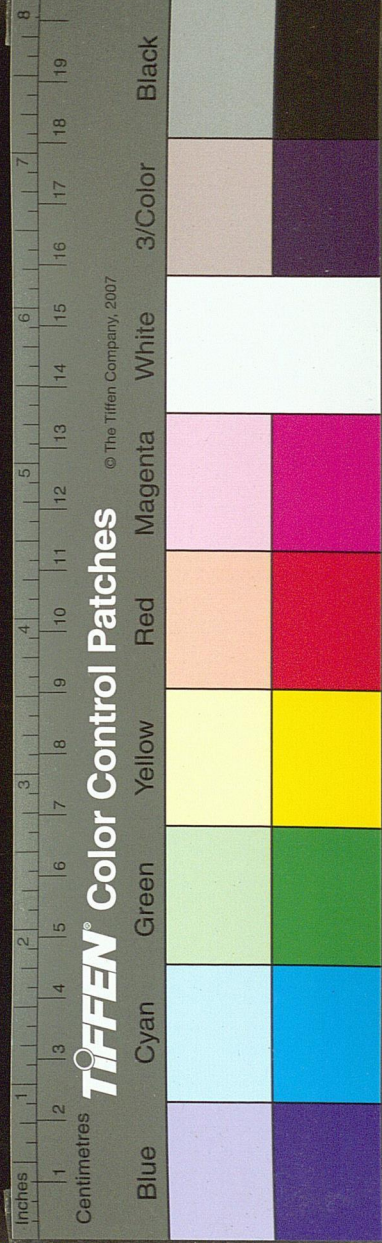
祝

豕牲 燭

韭 藟 藟 菁 藟 鹿脯

芹 藟 兔 醢 筍 藟 魚 醢

國家圖書館 NATIONAL CENTRAL LIBRARY, TAIWAN, R.O.C.



六彙之神 幣

黍 稻 大麥

羊牲 燭

祝韭菹 醢醢菁菹 鹿醢

芹菹 兔醢 筍菹 魚醢

牛牲 香案 爵坩 沙池

榛 菱 芡 鹿脯

鹽 藁魚 棗 栗

羊牲 燭

稷 梁 肉羹

祭旗纛

旗手衛 指揮祭

一齊戒

日

一省牲

牛一羊一豕一

一正祭陳

設 神七位

向南

旗頭大將

六彙大神

方旗神

主宰戰船正神

金鼓角鈸砲之神

弓弩飛鎗飛石之

神 陣前陣後神祇五昌等衆 犢一羊一豕一登一鋤

一 籩豆各十簠簋各一 帛七

黑二白五 禮神制帛

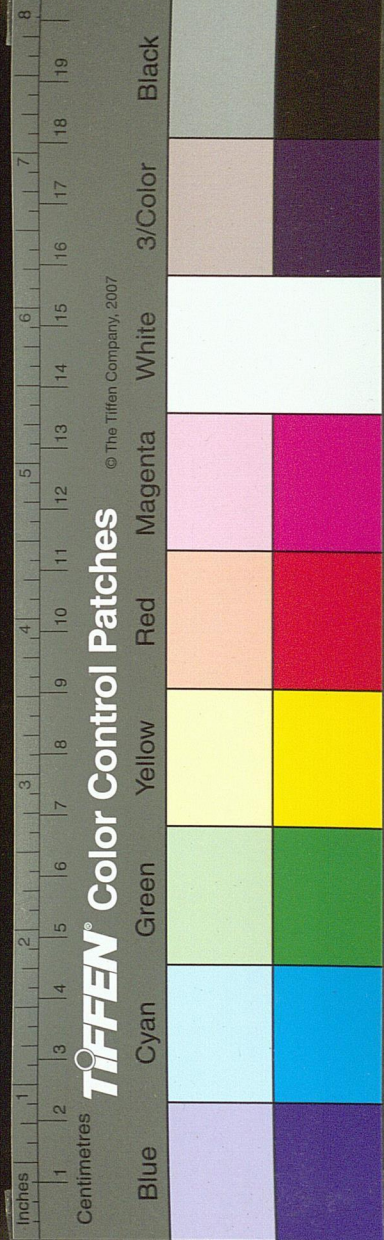
共設酒尊

三爵一篚一干壇東南西向設祝文案于壇西 一儀注

贊引引獻官至盥洗所贊詣盥洗所贊就位迎神作樂執

事官于 神位前斟酒訖贊引贊四拜 陪祭 官同 贊奠帛行初

獻禮作樂執事捧帛爵進贊引贊詣 神位前執事以帛



進奠訖執事以爵進贊獻爵訖贊復位跪讀祝讀訖贊俯伏興平身樂止贊引唱行亞獻禮執事于神位前斟酒

樂止唱行終獻禮儀同亞獻唱飲福受胙贊詣飲福位跪飲福

酒受胙以下儀與祭先農同

旗謂牙旗黃帝出軍訣曰牙旗者將軍之精一軍之形候

凡始豎牙必祭以剛日祭牙之日吉氣來應大勝之徵纛

謂旗頭也太白陰經曰大將軍中營建之天子六軍故用

六纛以旄牛尾為之在左駢馬首唐宋元皆有旗纛之祭

國朝立廟於大都督府之後題王曰軍牙之神六纛之神

馬祖等神陳設圖

馬社之神

馬祖之神

先牧之神

馬步之神

粟 鹿脯

鹽 乾棗

稷

幣

黍

祝

菁菹 鹿醢

芹菹 兔醢

大羹

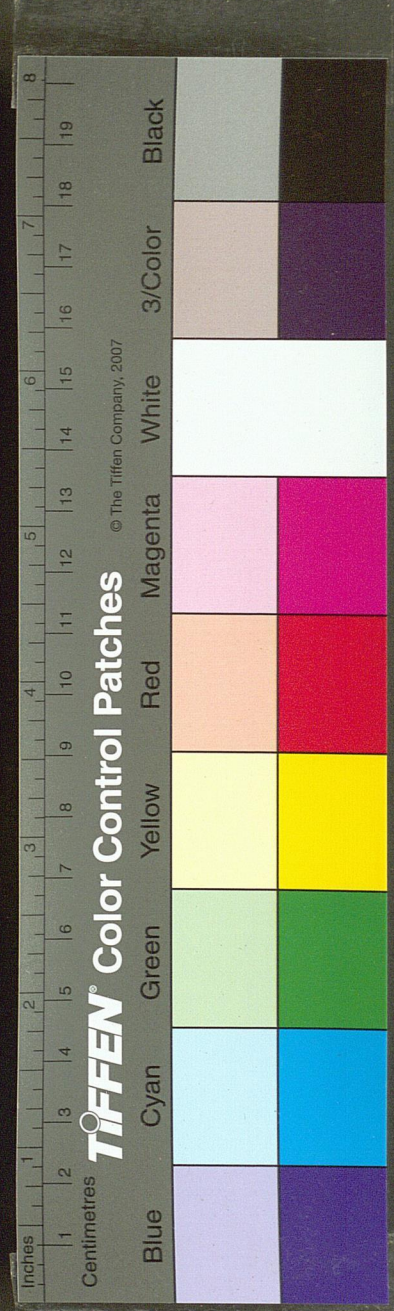
牲 燭

香案

牲 燭

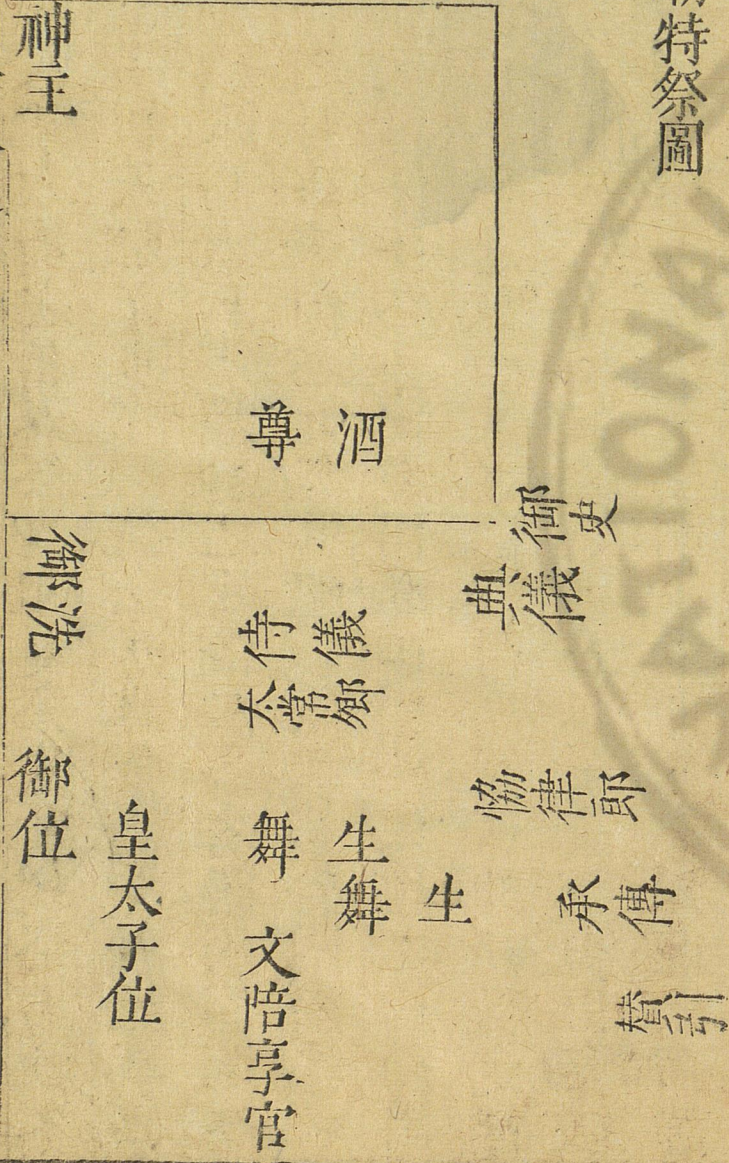
爵坫

沙池



周官牧人掌六馬之屬春祭馬祖夏祭先牧秋祭馬社冬祭馬步馬祖天駟星也孝經說云房爲龍馬先牧始養馬者馬社始乘馬者馬步謂神之災害於馬者隋用周制祭以四仲之月唐宋因之元無其祀 國朝祭於國南爲祠宇於春秋二仲合祭焉祝文曰惟神始於天地之初而馬生於世牧豢蕃息馭而乘之閑厩得所歷代興邦戡定禍亂咸賴戎馬民人是安朕自起義以來多資於馬摧堅破敵大有功焉稽古按儀載崇明享爰伸報本以昭神功謹以制帛牲齊設壇於京城之北武陳明薦尚享

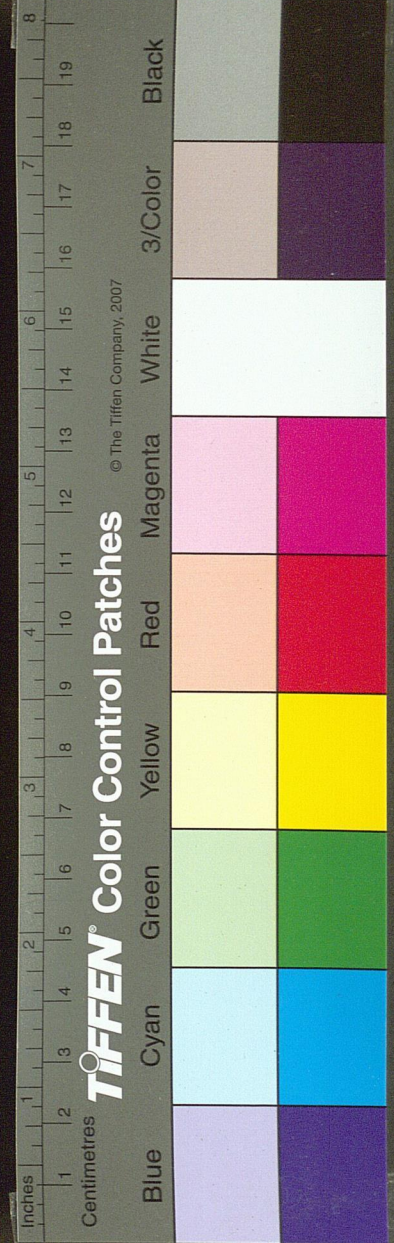
太廟特祭圖



三十一 圖會彙考卷之七十四

七

七十五



三才圖會卷之七

神主

太廟裕祭圖

尊酒

御洗

侍儀
太常卿

御史
典儀

皇太子位

樂生
舞生

協律郎

文陪享官

承傳

贊引

各廟同

神主

侍儀
太常卿

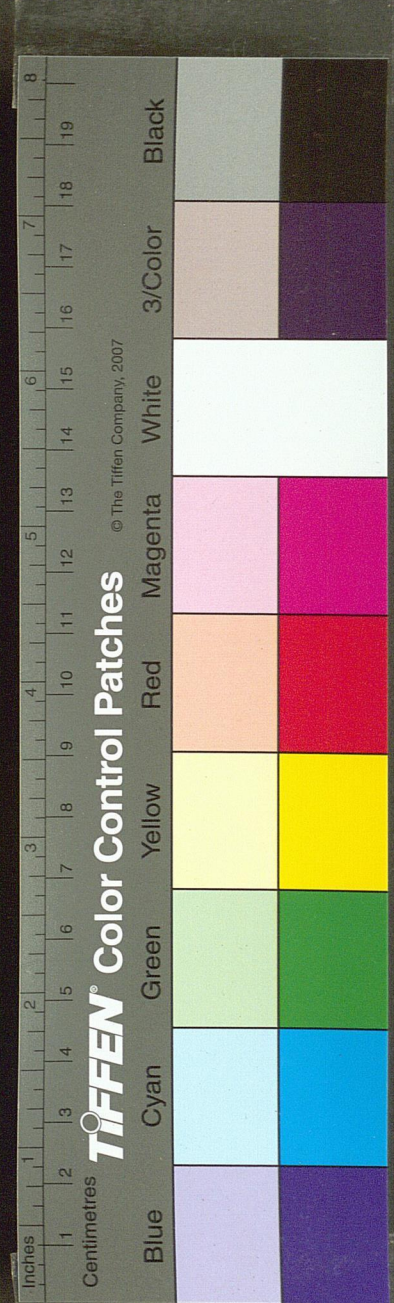
協律郎

樂生
武陪享官

承傳

贊引

國家圖書館, NATIONAL CENTRAL LIBRARY, TAIWAN, R.O.C.



神王

禮王
禮王

侍儀
太常卿

御位

樂生
舞生

武陪享官

協律郎

承傳

贊引

太廟陳設圖

幣

白餅 黑餅 糗餌 粉餈

榛 菱 芡 鹿脯

鹽 亭魚 棗 栗 牲 燭

稷 梁 肉羹 大羹

肉羹 大羹 牲 香案 爵 坫 沙池

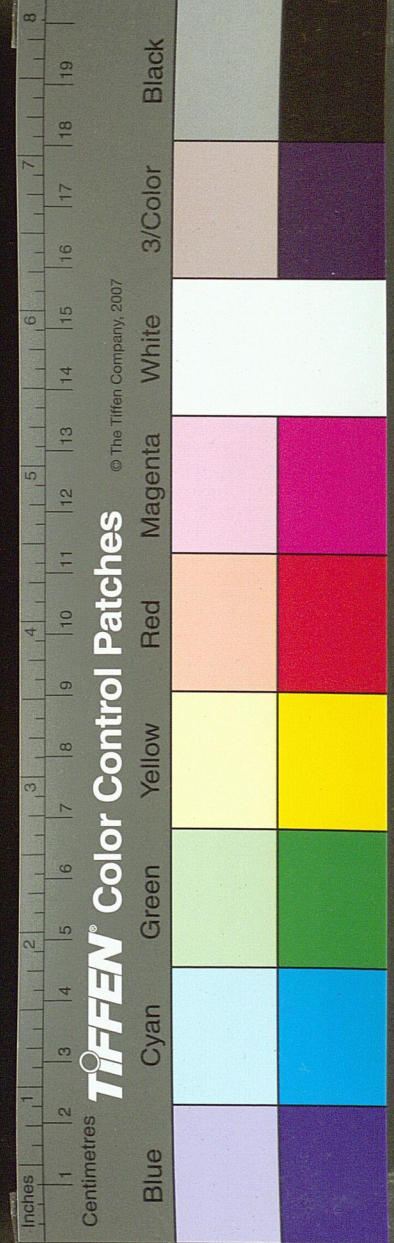
黍 稻 肉羹 大羹

韭 菹 醢 醢 菁 菹 鹿 醢 牲 燭

芹 菹 兔 醢 筍 菹 魚 醢

脾 析 豚 拍 飽 糝 各廟同

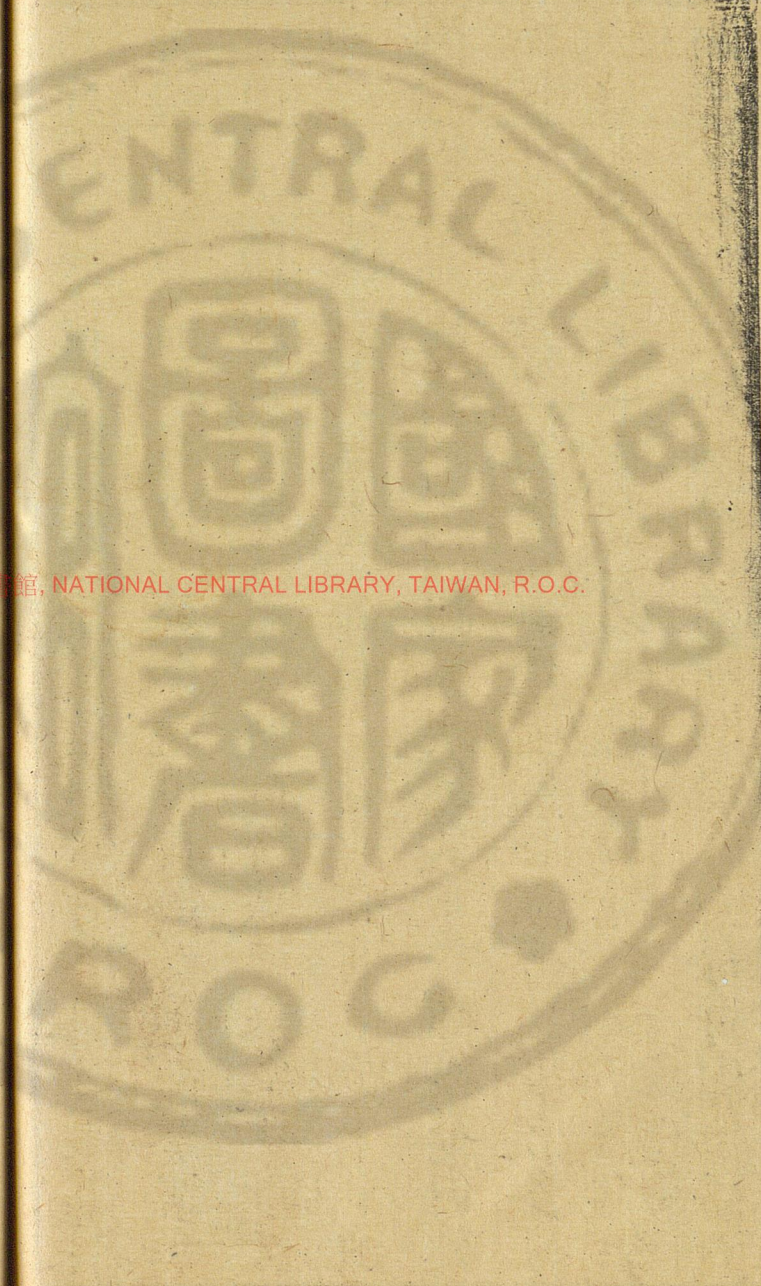
國家圖書館, NATIONAL CENTRAL LIBRARY, TAIWAN, R.O.C.



太廟儀 典儀唱樂舞生就位執事官各司其事導引
 官導引 皇帝至御位內贊奏就位典儀奏迎神奏樂樂
 止內贊奏四拜百官同典儀唱奠帛行初獻禮奏樂執事官
 各捧帛金爵受酒獻于 神御前讀祝官取祝跪于 神
 御右內贊奏跪典儀唱讀祝訖進于 神御前內贊
 奏俯伏興平身百官同樂止典儀唱行亞獻禮執事官各以
 磁爵受酒獻于 神御前樂止典儀唱行終獻禮儀同樂
亞獻
 止太常司卿進立殿東西向唱賜福胙光祿司官捧福酒
 胙自 神御前中門左出至 皇帝前內贊奏跪搢圭光

三才圖會卷之儀制七

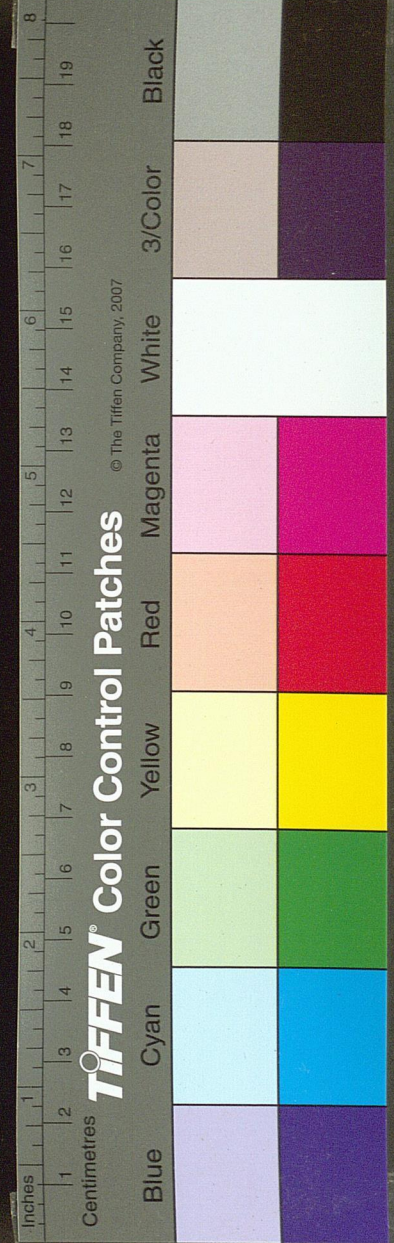
四十一 三三〇六



NATIONAL CENTRAL LIBRARY, TAIWAN, R.O.C.

三才圖會卷之儀制七

四十一

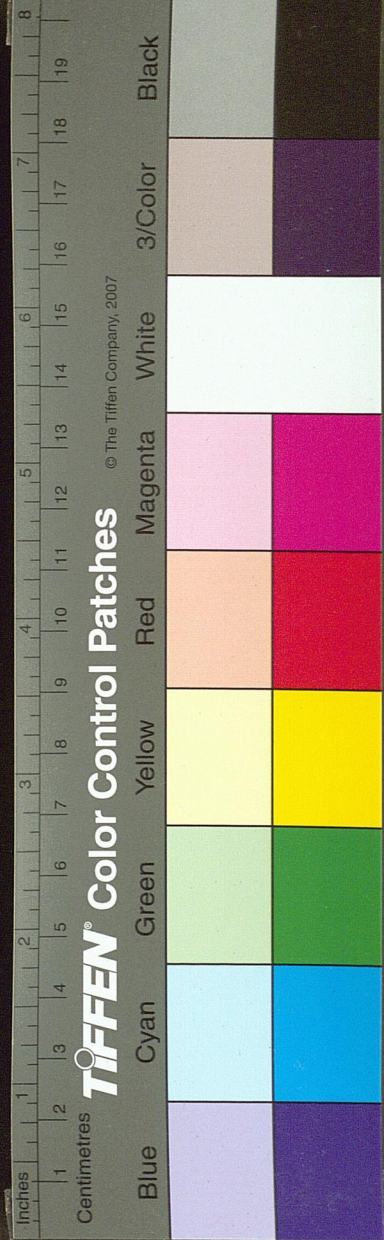


祿司官以福酒跪進內贊奏飲福酒光祿司官以胙跪進
內贊奏受胙出圭俯伏興平身內贊奏四拜百官同典儀唱
徹饌奏樂執事官徹饌樂止太常卿詣神御前跪奏禮
畢請還宮奏樂內贊奏四拜百官同樂止典儀唱讀祝官捧
祝進帛官捧帛各詣燎位奏樂內贊奏禮畢

嘉靖十五年定大禘儀 前期一日太常寺陳設如圖儀
正祭日 上至 廟戟門東帷幕具祭服出自戟門左門
入率捧王官至 祧廟及 寢殿出 主捧王官請 各
廟王至 太廟門外候 五祖王至闕殿門入 上安
德祖王捧王官各安 懿祖以下主訖典儀唱樂舞生就
位執事各司其事 上至御拜位如常儀 懿祖而下上
香獻帛獻爵俱捧王官代

一祝文

維嘉靖 年 月 日



孝玄孫嗣皇帝 御名 敢昭告于

德祖玄皇帝

玄皇后

懿祖恒皇帝

恒皇后

熙祖裕皇帝

裕皇后

仁祖淳皇帝

淳皇后

太祖高皇帝

孝慈高皇后

成祖文皇帝

仁孝文皇后

仁宗昭皇帝

誠孝昭皇后

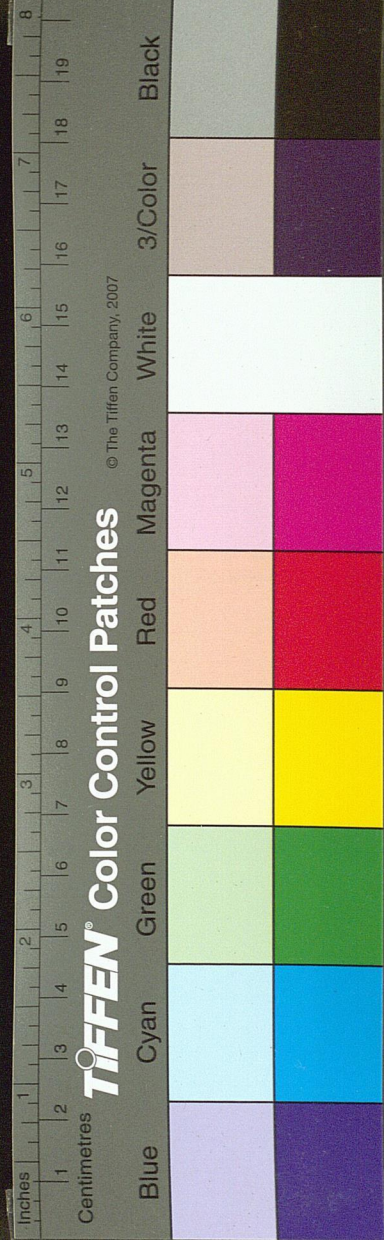
皇高祖考宣宗章皇帝

皇高祖妣孝恭章皇后

皇曾祖考英宗睿皇帝

皇曾祖妣憲宗章皇后

國家圖書館, NATIONAL CENTRAL LIBRARY, TAIWAN, R.O.C.



皇曾祖妣孝莊睿皇后

皇祖考憲宗純皇帝

皇祖妣孝貞純皇后

皇伯考孝宗敬皇帝

皇伯妣孝康敬皇后

皇考睿宗獻皇帝

皇妣慈孝獻皇后

皇兄武宗毅皇帝

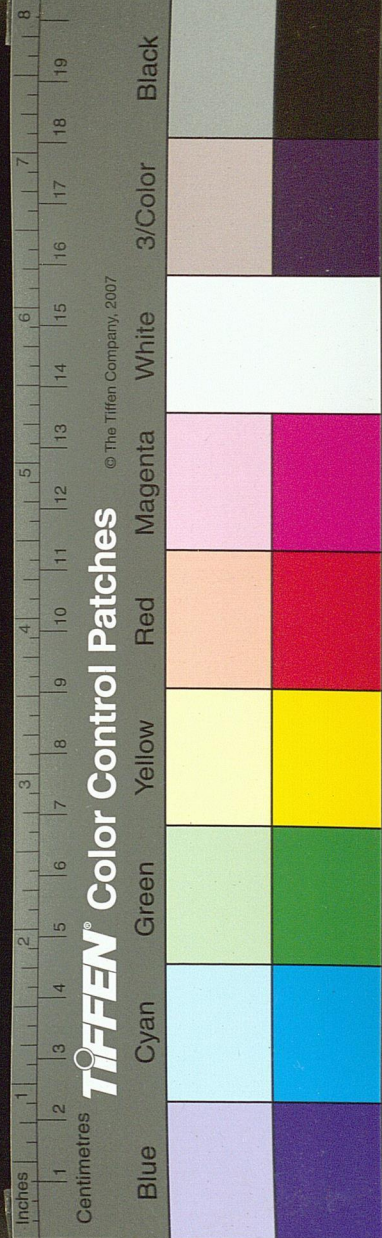
孝靜毅皇后曰氣序云邁歲事將終謹群臣以牲帛醴齊

染盛庶品特脩

大禘禮于

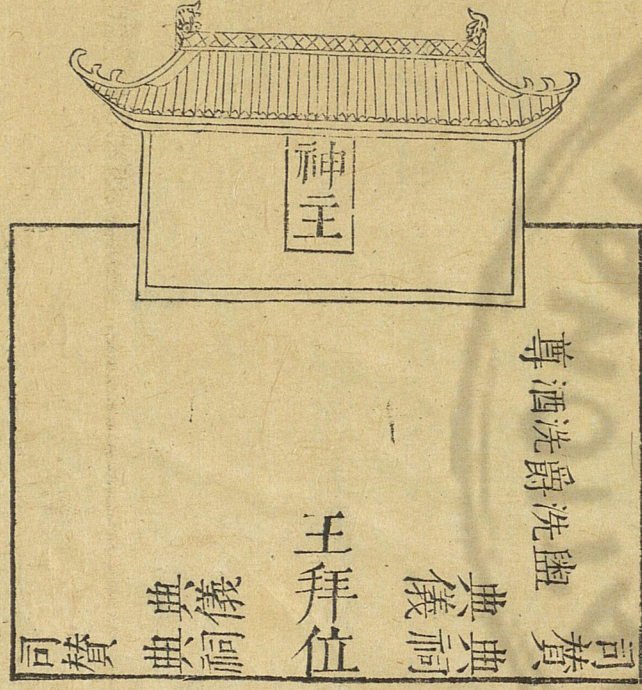
太廟用申追感之情伏惟尚

享



國家圖書館 NATIONAL CENTRAL LIBRARY TAIWAN, R.O.C

國王祭仁祖廟版位圖



樂生舞生

班引班引

王府武官陪祭位

樂生舞生

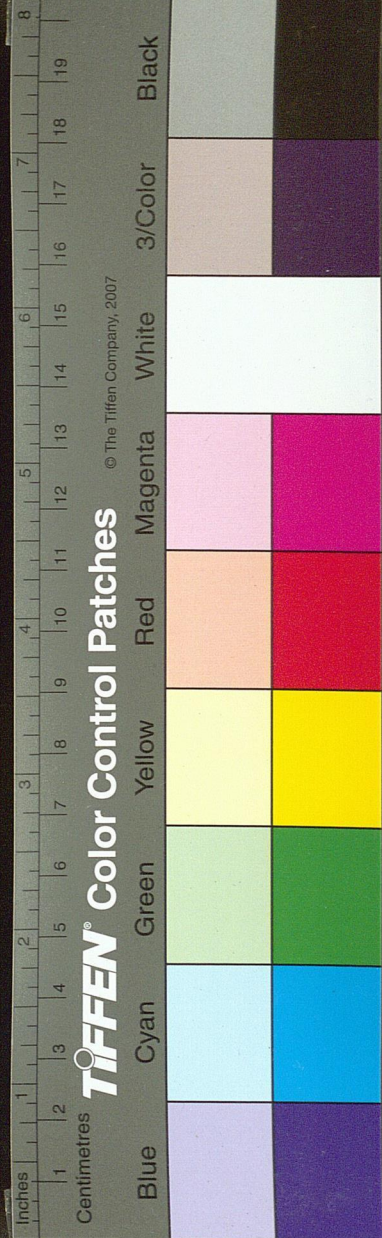
班引班引

王府文官陪祭位

國家圖書館, NATIONAL CENTRAL LIBRARY, TAIWAN, R.O.C.

三才圖會卷之儀制第七

四十五



仁 白餅 黑餅 糗餌 粉粢

榛 菱 芡 鹿脯

鹽 橐魚 棗 栗

稷 梁 肉羹 大羹 牲 燭

廟 幣 肉羹 大羹 牲 香案 爵 坩 沙池

黍 稻 肉羹 大羹 牲 燭

藟 醢醢 菁藟 鹿醢

祝 芹藟 兔醢 筭藟 魚醢

圖 脾析 豚拍 鮑 糝

親王祭 仁祖廟儀 齋戒 前期王散齋四日致齋三

日陪祭官執事官齋一日 省牲 前祭一日典祠設省

牲位廟門外之東南典祠啓王服遠遊冠絳紗袍典儀典

祠導引王至省牲位執事官牽牲自東西行過省訖牽詣

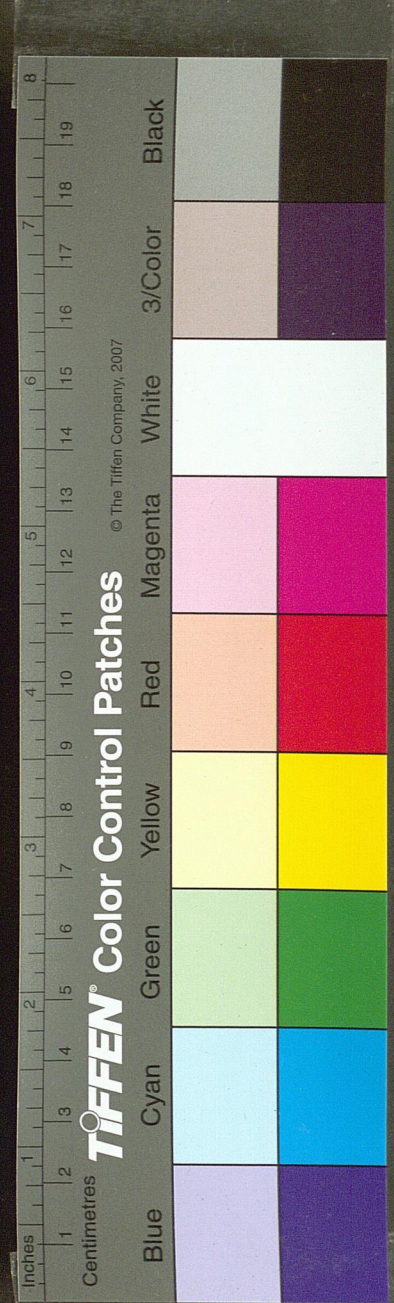
神厨典祠啓王詣神厨典祠儀導引至神厨典祠啓王

視鼎鑊啓視滌漑遂烹牲 陳設 典祠前祭一日陳設

如圖儀 正祭 祭日清晨典祠率執事者各實尊罍籩

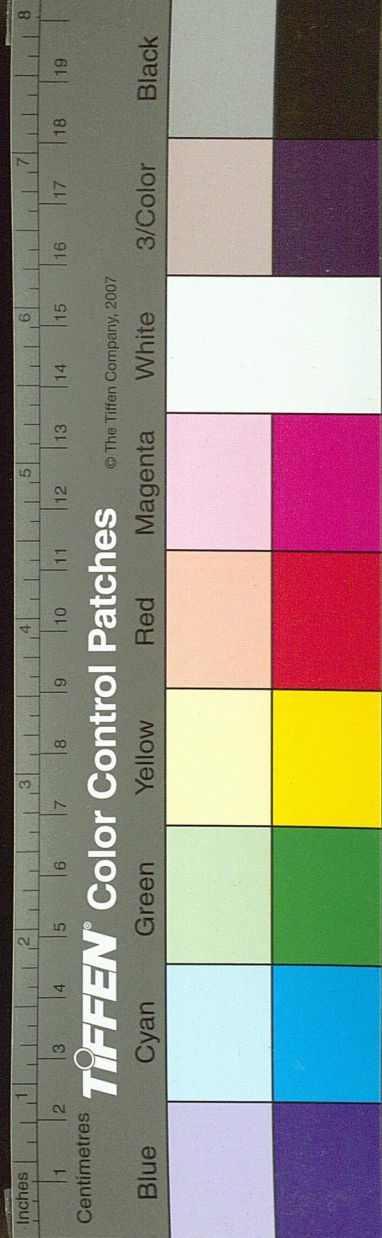
豆登鉶簋簋置篚幣于案祝版于 仁祖神位之右樂生

舞生入就位諸執事入就位典祠啓王服冕服典儀典祠



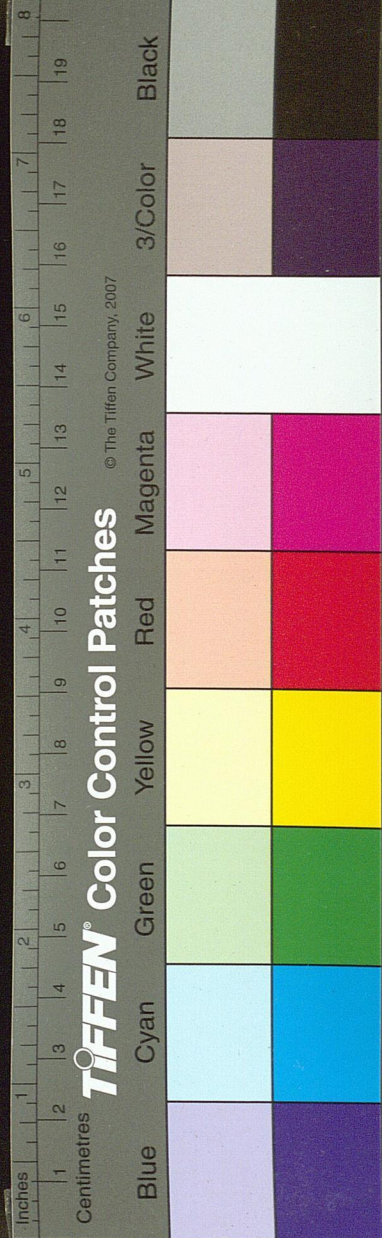
導引王自左南門入就位 迎神 司禮唱迎神樂工奏
淳和之曲司禮唱行禮典祠啓有司謹具請行事啓鞠躬
拜興拜興平身司禮唱在位陪祭官再拜司贊唱鞠躬拜
興拜興平身王與在位官皆鞠躬拜興拜興平身 奠幣
初獻 司禮唱奠幣行初獻禮典祠啓詣盥洗位典祠典
儀導王至盥洗位典祠啓搢圭王搢圭典祠啓盥手司盥
洗者酌水王盥手訖司巾者以巾進典祠啓幌手王幌手
訖典祠啓出圭王出圭典祠啓詣爵洗位典祠典儀導王
至爵洗位典祠啓搢圭王搢圭執事者以爵進典祠啓受

爵王受爵典祠啓滌爵司爵洗者酌水王滌爵訖典祠啓
拭爵司巾者以巾進王拭爵訖典祠啓以爵授執事者王
以爵授執事者典祠啓出圭王出圭典祠啓詣酒尊所典
祠典儀導王至酒尊所執爵者以爵進典祠啓受爵王受
爵司尊酌犧尊之醴齊畢典祠啓以爵授執事者王以爵
授執事者典祠典儀導王至 仁祖神位前樂工奏保和
之曲及 舞捧爵捧幣前行典祠典儀導王至 神位前
典祠啓跪王跪掌祭詣案捧香跪進于王之左典祠啓搢
圭上香上香三上香王搢圭三上香訖捧幣者捧幣跪進



于王之右王受幣奠于 神位前捧爵者捧爵跪進于王
之右王受爵典祠啓祭酒祭酒三祭酒奠爵王祭酒奠爵
訖典祠啓出圭王出圭讀祝官取祝版于 神右東向跪
讀訖典祠啓俯伏興拜興平身王俯伏興拜興拜興
平身典祠啓復位典祠儀導王復位 亞獻 司禮唱
行亞獻禮典祠啓行亞獻禮掌祭官於 神前爵內斟酒
樂工奏清和之曲 及舞典祠儀導王至 仁祖神位
前典祠啓鞠躬拜興拜興平身王鞠躬拜興拜興平身典
祠典儀導王復位 終獻 司禮唱行終獻禮典祠啓行

終獻禮掌祭官於 神前爵內斟酒樂工奏成和之曲
及舞典祠儀導王至 仁祖神位前典祠啓鞠躬拜興
拜興平身王鞠躬拜興平身典祠儀導王復位
飲福受酢 司禮唱飲福受酢執事酌福酒舉胙肉典祠
啓鞠躬拜興拜興平身王鞠躬拜興拜興平身典祠啓跪
搯圭王跪搯圭執事捧福酒向東跪進于王王受福酒典
祠啓飲福酒王祭酒少許飲福酒以爵置于坩執事東向
跪進于王受酢以酢授左右左右西向跪受興典祠
啓出圭王出圭啓俯伏興拜興拜興平身王俯伏興拜興

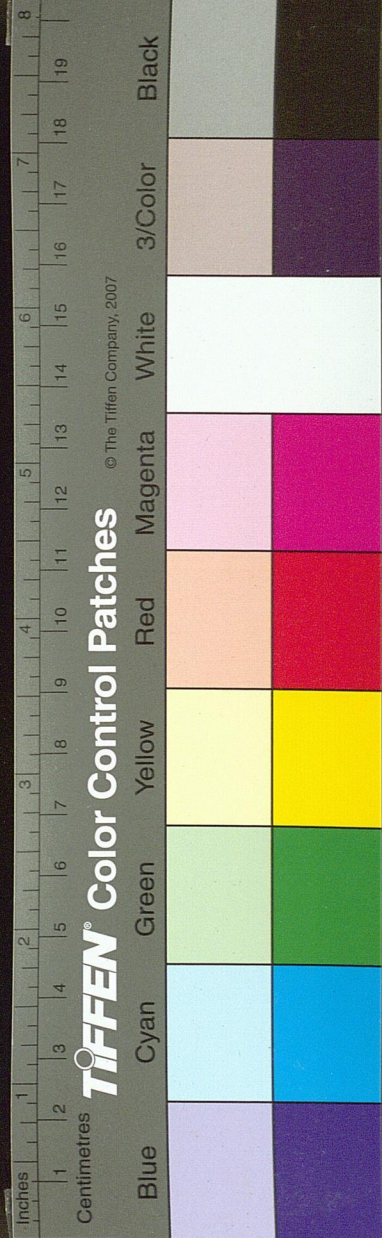


拜興平身典祠啓復位典祠典儀導引復位 徹豆 司
 禮唱徹豆樂工奏嘉和之曲掌祭官徹豆司禮唱賜胙典
 祠啓王飲福受胙免拜司禮唱陪祭官皆再拜司贊唱鞠
 躬拜興拜興平身陪祭官皆鞠躬拜興拜興平身 送神
 司禮唱送神樂工奉德和之曲典祠啓鞠躬拜興拜興平
 身司禮唱陪祭官皆再拜司贊唱鞠躬拜興拜興平身王
 與陪祭官皆鞠躬拜興拜興平身 望燎司禮唱望燎
 讀祝官取祝捧幣官取幣堂祭官取饌詣燎樂工奏之
 曲典祠啓王詣望燎位止樂典祠典儀導王至燎位候燎將

半司禮唱可燎典祠啓禮畢導王還次引禮引陪祭官以
 次出

三才圖會卷之儀制七

九



歷代帝王陳設圖

神位 幣

黍 稻 大羹

祝 韭菹 醢醢 菁菹 鹿醢 牲 燭

芹菹 兔醢 筍菹 魚醢

榛 菱 芡 鹿脯

鹽 烹魚 棗 栗 牲 燭

稷 梁 肉羹

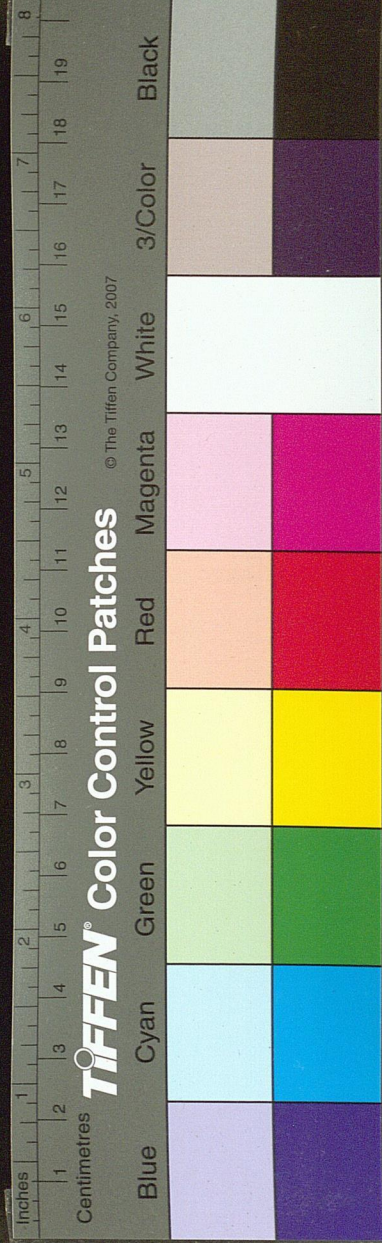
牲 香案 爵 坫 沙池



國家圖書館, NATIONAL CENTRAL LIBRARY, TAIWAN, R.O.C.

三才圖會卷之七

七



配位陳設圖

三才圖會卷之七 雜器類

五十一

神位幣

大菱

香案爵坫沙池

黍

牲燭

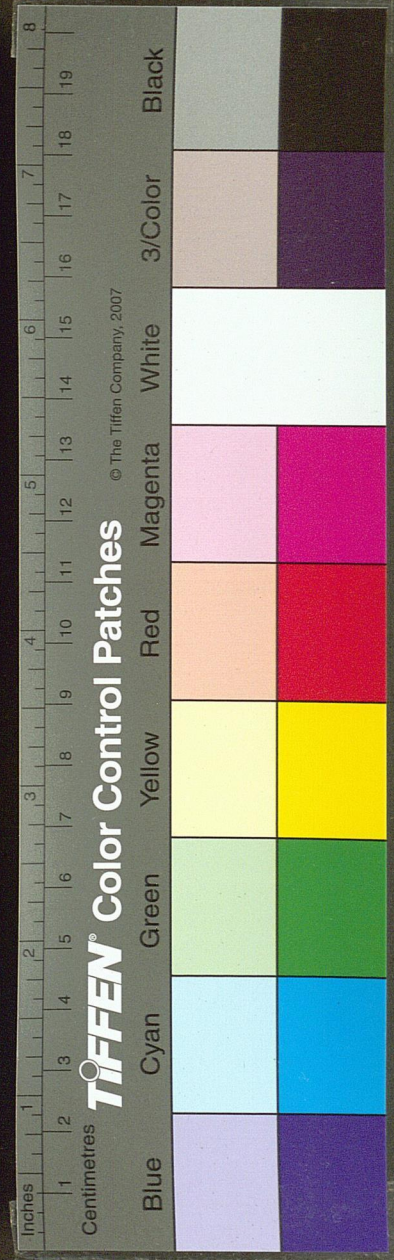
稷

牲燭

鹽乾棗栗鹿脯

祝芹蕝兔醢菁蕝鹿醢

國家圖書館, NATIONAL CENTRAL LIBRARY, TAIWAN, R.O.C.



國家圖書館, NATIONAL CENTRAL LIBRARY, TAIWAN, R.O.C.





三才圖會

儀制八卷

太學祭先師陳設圖

十哲陳設圖

兩廡陳設圖

西廡位次圖

古禮祠堂陳設圖

義門鄭氏祠堂位次圖

雲間允明



府州縣陳設圖

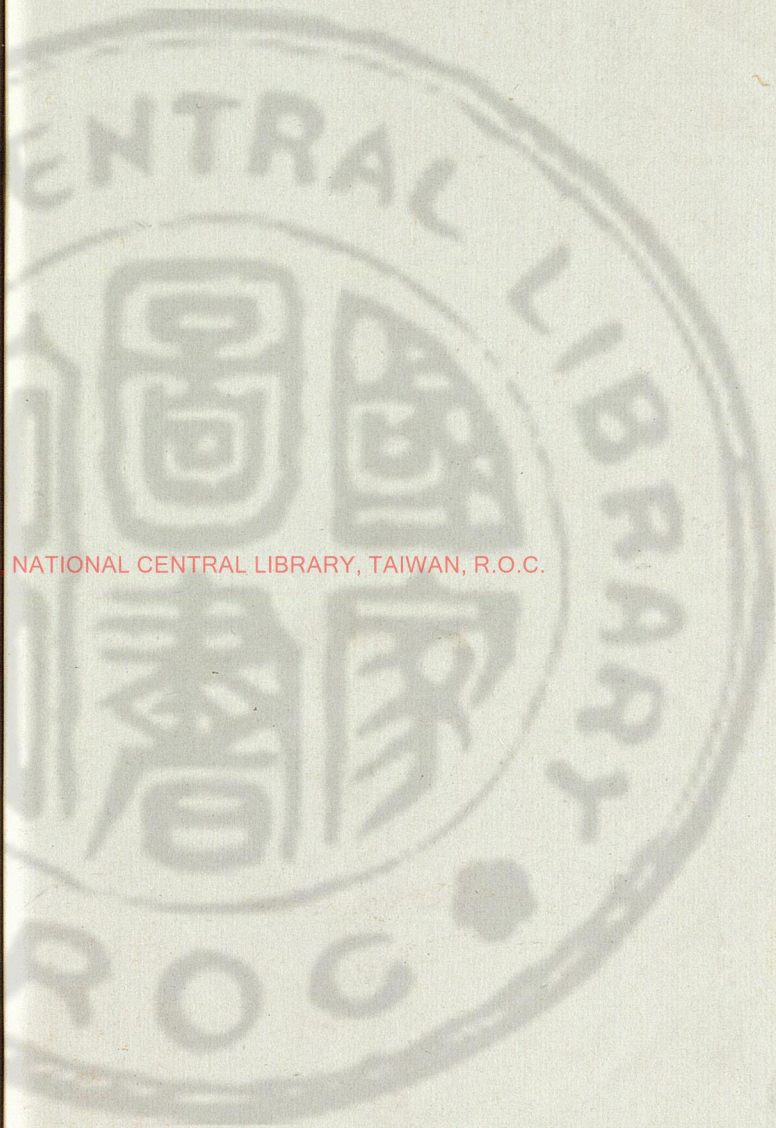
四配陳設圖

東廡位次圖

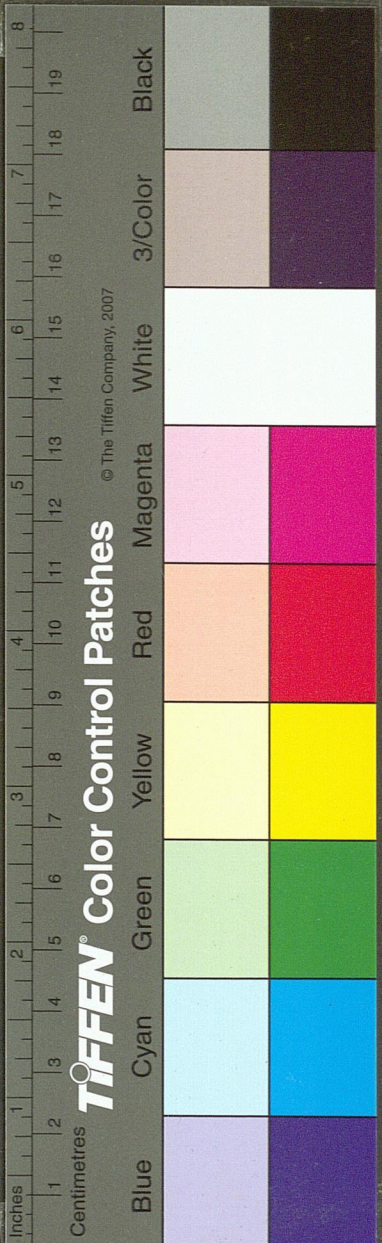
釋菜陳設圖

古禮家衆序立圖

時用五世並列圖



國家圖書館 NATIONAL CENTRAL LIBRARY, TAIWAN, R.O.C.



三才圖會卷之八

時用四世並列圖

古禮正寢時祭圖

每位設饌舊圖

兩位並設饌圖

祝板式圖

籍田圖

遣使開詔圖

蕃國接詔圖

接詔赦官班儀仗行次圖

開讀詔赦文武官拜位圖

鄉飲圖

擯价傳命圖

成周官制圖

秦漢官制圖

漢南北軍圖

五刑之圖

獄具之圖

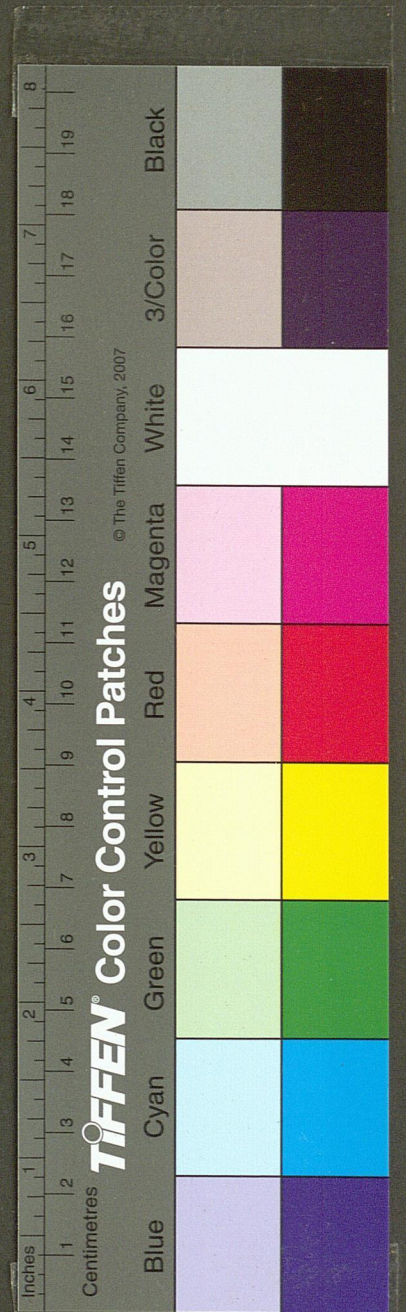
六贓圖

在京納贖諸例圖

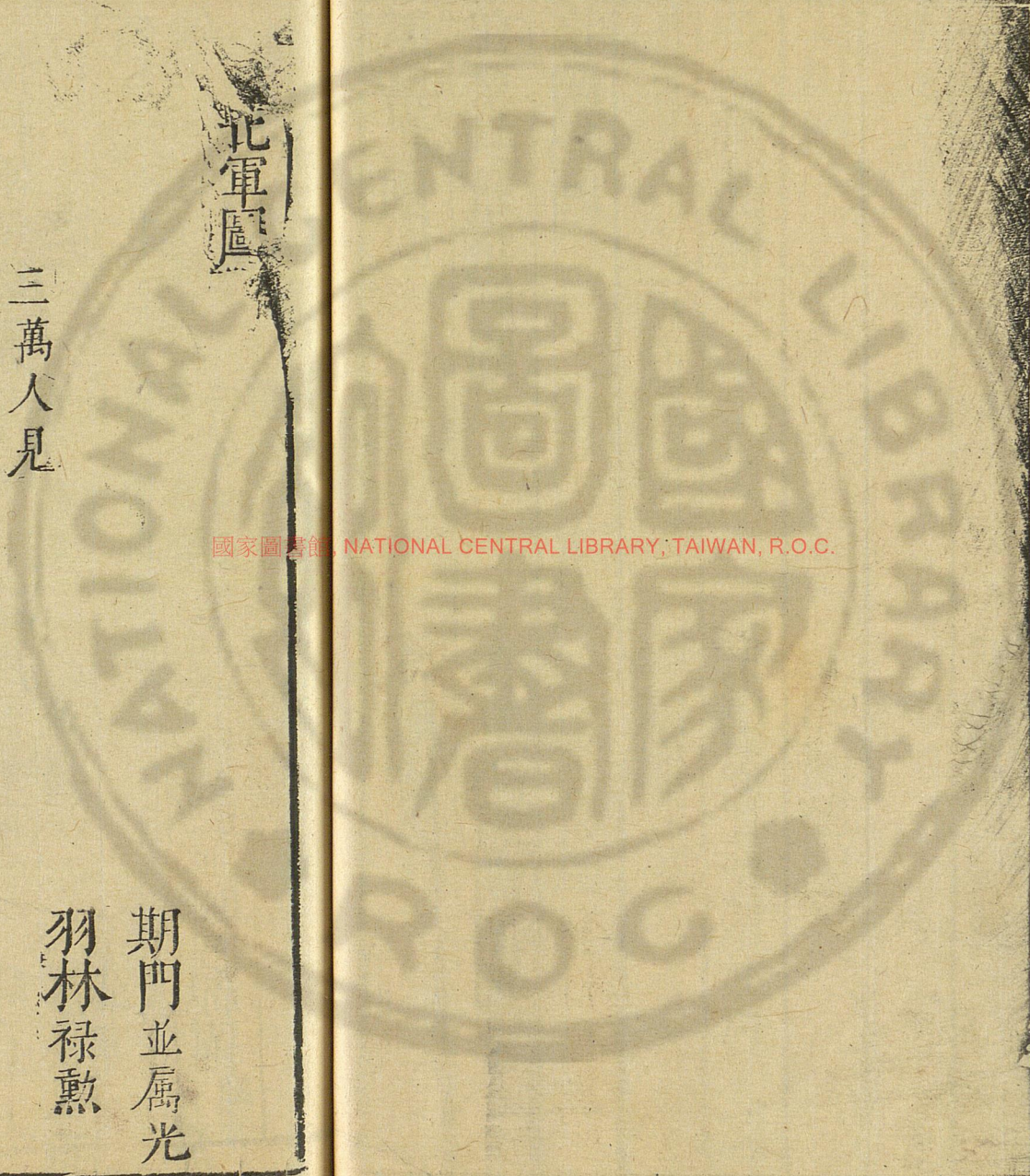
在外納贖諸例圖

收贖鈔圖

國家圖書館 NATIONAL CENTRAL LIBRARY, TAIWAN, R.O.C.



北軍圖



國家圖書館 NATIONAL CENTRAL LIBRARY, TAIWAN, R.O.C.

三萬人見

武紀建

衛尉兵元元年郡

國材官騎

士番上以充之

十二城

京兆門校尉

屯兵

期門並屬光

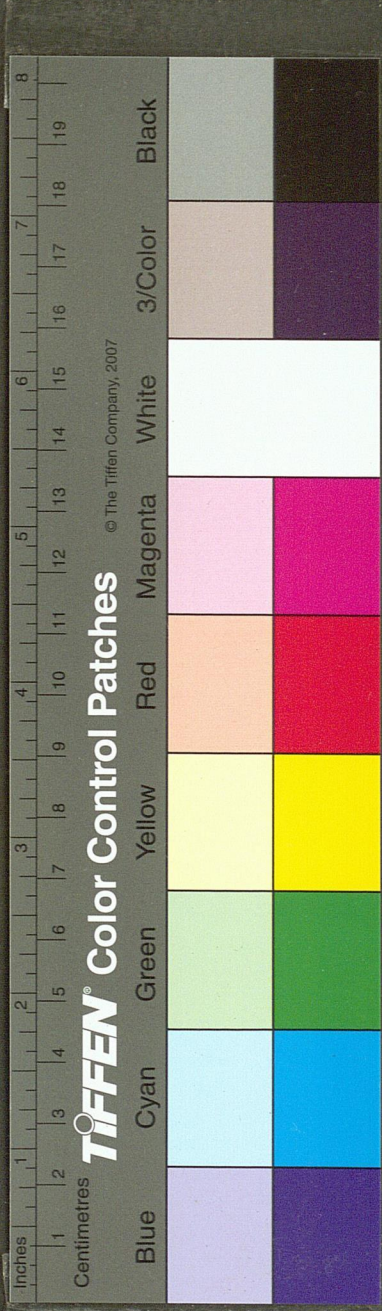
羽林祿勳

內

掌巡徽
京師郎
外

外

越騎南
步兵北
屯騎北
中壘北



太學祭先師陳設圖

先師位

左邊十二

右豆十二

爵 爵 爵

大羹

和羹

黍稻

牛

稷梁

和羹

稷梁

蕤蕤 菁蕤 芹蕤 醢醢 兔醢 豚拍 饒食

豕

糗餌 粉糝 白餅 黑餅 芡 鹿脯 棗 菱角 栗 羊 形鹽 藁魚

燭 燭 燭 燭

帛 卓 几

祝板

燭 香 燭

北軍

中尉兵

三輔之兵番上以充之

南軍

馮翊

衛將軍後復罷文帝置之

扶風於宜曲池陽北軍屯

校

射聲北

胡騎南

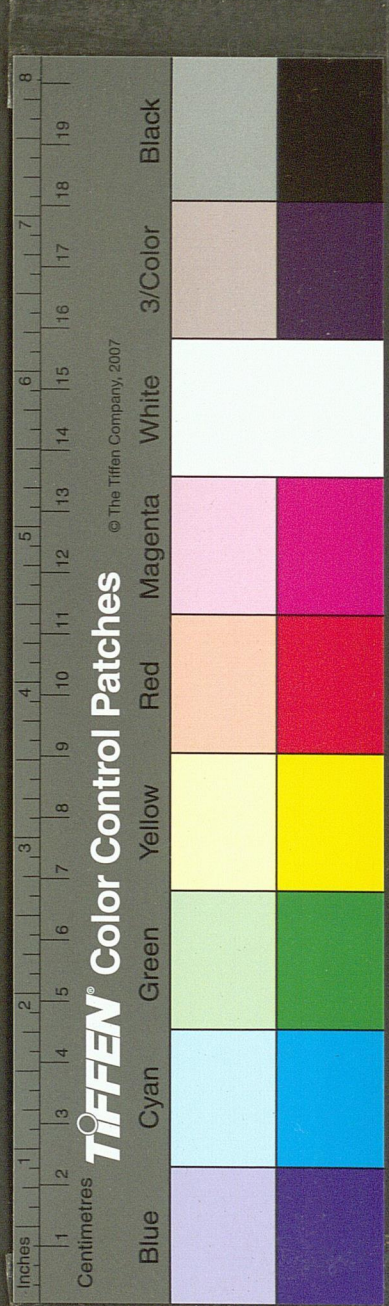
長木南

虎賁北

北軍 天校包南

郡國有禁騎士

NATIONAL CENTRAL LIBRARY, TAIWAN, R.O.C.



府州縣祭先師陳設圖

先師位

爵 和羹
爵 大羹
爵 和羹

麥 鹿脯
榛 芡
棗 栗
形 鹽 藁 魚

黍 稷
稷 梁

羊

豕

燭

燭

燭

燭

几 祝
帛 香
卓 板

燭

韭 藟 醢
菁 藟 鹿 醢
芹 藟 兔 醢
笋 藟 魚 醢

十哲每位陳設圖

先賢端木賜神位

先賢閔損神位

先賢冉雍神位

先賢仲由神位

爵 和羹

栗 鹿脯

鹽 棗

黍

豕 肉

香

先賢冉耕神位

先賢宰予神位

先賢言偃神位

稷

菁 藟 鹿 醢

芹 藟 兔 醢

卓

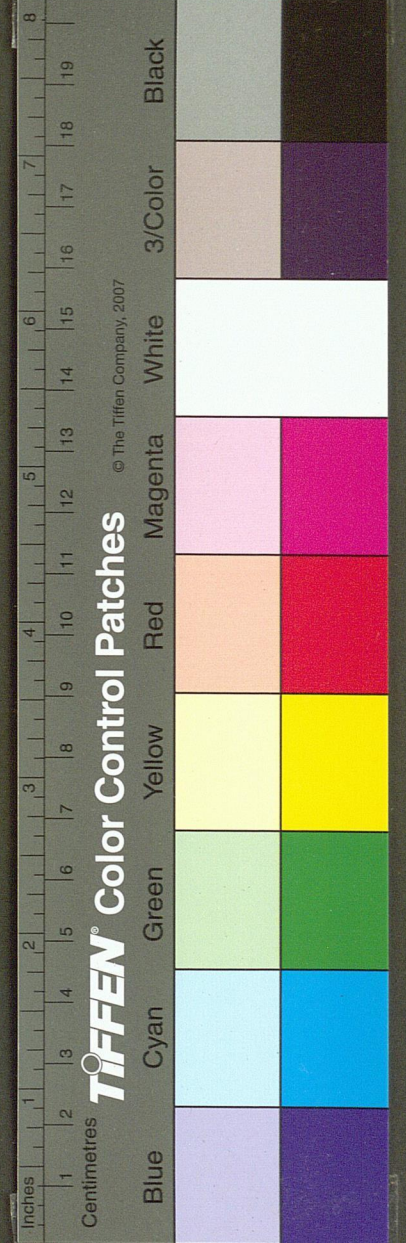
燭

燭

几

燭

國家圖書館 NATIONAL LIBRARY OF TAIWAN, R.O.C.



十哲位東五位每位設祭物於前另於中總設一小几置
 奠帛香燭于上 爵五每位各用一爵至行禮時執事注
 酒于爵內分獻官行禮另獻一爵于中 釧一盛和羹
 籩四盛鹽棗栗鹿脯 豆四盛菁菹芹菹鹿醢兔醢 簋
 一盛黍 簋一盛稷 篚一盛帛一段白色長一丈八尺
 牲五位用豕一隻作五分用方木盤盛置于案西五位同

四配每位陳設圖

先賢子思神位

先賢顏子神位

先賢曾子神位

先賢孟子神位

菱 藁魚

栗 鹿脯

爵 和羹 形鹽棗

黍

爵 大羹

稷

爵 和羹

芹菹兔醢

筍菹魚醢

羊肉

燭

祝

帛 香

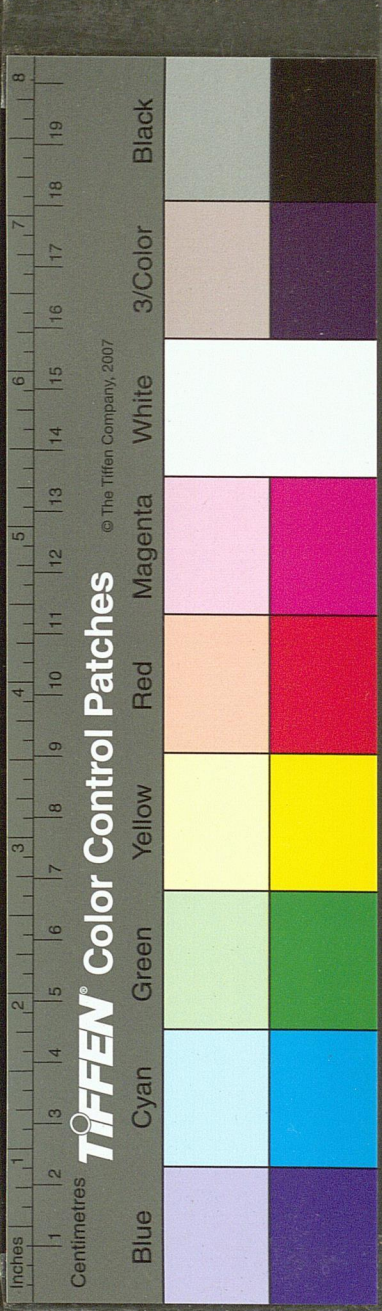
卓 板

燭

燭

菁菹鹿醢

豕肉



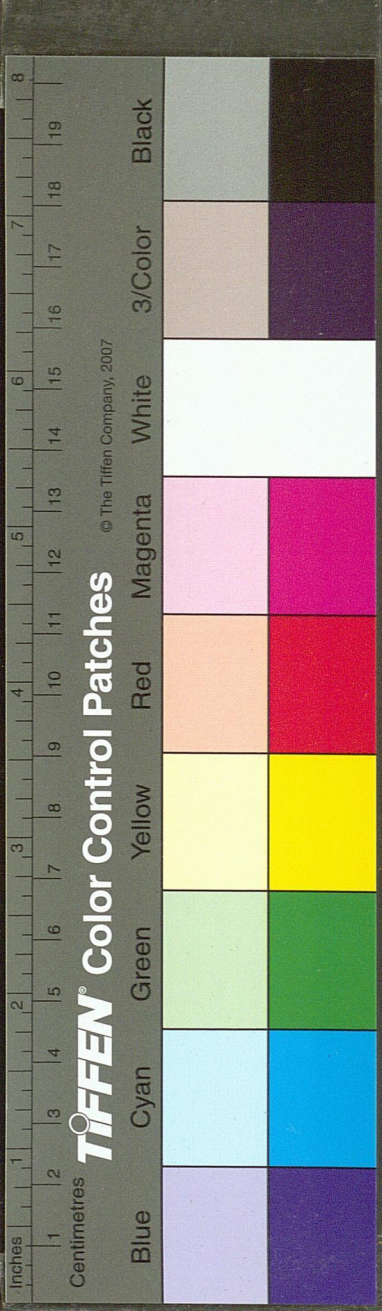
國家圖書館 NATIONAL CENTRAL LIBRARY TAIWAN R.O.C.

四配位每位設祭物於案另設一小几於前置香燭奠帛
 於上爵三盛酒二次獻上登一盛大燄 釧二盛和羹
 籩左六盛鹽藁魚棗栗菱鹿脯 豆右六盛菁菹芹菹笋
 菹鹿醢兔醢魚醢 簋一盛黍 簋一盛稷 籩一盛帛
 一段白色長一丈八尺 牲羊一豕一各分作四分用方
 盤盛置四位前

兩廡陳設圖

| | | | |
|------|------|----|----|
| 爵 | 爵 | 爵 | 爵 |
| 稷 | 黍 | 黍 | 黍 |
| 菁菹鹿醢 | 栗 | 鹿脯 | 豕肉 |
| 豕肉 | 鹽 | 棗 | 豕肉 |
| 燭 | 帛 | 几 | 燭 |
| 卓 | 香 | | |
| 燭 | | | |
| 豕肉 | 芹菹兔醢 | | |

國家圖書館 NATIONAL CENTRAL LIBRARY, TAIWAN, R.O.C.



東廡五十五位共十四卓最下一卓三位酒肉 每四位
 其一卓於中間共另總設一小几置真帛香燭于上 每
 卓用爵四每位各用爵一至行禮時執事者注酒於爵內
 分獻官行禮時另獻一爵於中 邊四盛鹽棗栗鹿脯
 豆四盛菁菹芹菹鹿醢兔醢 簋一盛黍 簋一盛稷
 酒尊一 篚一盛帛一段白色長一丈八尺 牲每一廡
 用豕一隻分作五十五分每分用方木盤盛置於案頭四
 分蹄四分肉四十七分 西廡五十五位同

東廡位次圖

五十五先賢計衛
 五十四先賢張栻
 五十三先賢胡安國
 五十二先賢楊時
 五十一先賢司馬光
 五十先賢邵雍
 四十九先賢程顥
 四十八先賢韓愈
 四十七先賢杜預
 四十六先賢王肅
 四十五先賢服虔
 四十四先賢盧植
 四十三先賢杜于春
 四十二先賢鄭衆
 四十一先賢劉向
 四十先賢毛萇
 卅九先賢高唐生
 卅八先賢梁穀赤
 卅七先賢荀況
 卅六先賢孔鯉
 卅五先賢顏囈
 卅四先賢申枋
 卅三先賢秦非
 卅二先賢施之常
 卅一先賢公西箴
 卅先賢孔忠
 卅九先賢狄黑

卅九先賢甚臧明
 卅八先賢原憲
 卅七先賢南宮适
 卅六先賢魯黜
 卅五先賢商瞿
 卅四先賢漆雕開
 卅三先賢司馬耕
 卅二先賢有若
 卅一先賢司馬施
 卅先賢顧羊
 卅九先賢曹釗
 卅八先賢公孫龍
 卅七先賢秦祖
 卅六先賢顏高
 卅五先賢壤駟赤
 卅四先賢石作蜀
 卅三先賢公夏首
 卅二先賢后處
 卅一先賢奚容蒧
 卅先賢顧祖
 卅九先賢句井疆
 卅八先賢秦商
 卅七先賢公祖句茲
 卅六先賢縣成
 卅五先賢燕伋
 卅四先賢癩之僕
 卅三先賢樂歆
 卅二先賢桓何

