

石數帆船(關東州) カ(一) キ(久) コ(小工) サ(定) フ(福) マ(萬) ミ(三)

關東州在籍帆船(石數帆船)

Table listing ship names, tonnage, and owners for Kanagawa Prefecture. Columns include ship name, tonnage, and owner. Rows are categorized by department (カ, キ, コ, フ, マ, ミ).

内地在籍船鑑札汽船

Table listing ship names, tonnage, and owners for inland Japan. Columns include ship name, tonnage, and owner. Rows are categorized by department (北海道廳).

船鑑札汽船 北海道廳



Table of shipping companies and routes in Hokkaido, listing ship names, companies, and destinations.

Table of shipping companies and routes in Hokkaido, listing ship names, companies, and destinations.







船鑑札汽船 東京府、京都府、大阪府

Table of shipping companies and routes for Tokyo, Kyoto, and Osaka. Columns include ship name, number, origin, destination, and company. Includes entries for '東京府' and '京都府'.

船鑑札汽船 大阪府

Table of shipping companies and routes for Osaka. Columns include ship name, number, origin, destination, and company. Includes entries for '大阪府'.



船鑑札汽船 大阪府神奈川縣

Table of ship registrations for Osaka Prefecture and Kanagawa Prefecture, listing ship names, owners, and other details.

神奈川縣

船鑑札汽船 神奈川縣

Table of ship registrations for Kanagawa Prefecture, listing ship names, owners, and other details.



Main shipping schedule table for Hyogo Prefecture, listing ship names, companies, and routes.

Main shipping schedule table for Kanagawa Prefecture, listing ship names, companies, and routes.



船鑑札汽船 兵庫縣長崎縣

Table of steamship registrations for Hyogo and Nagasaki Prefectures. Columns include ship name (船名), number of passengers (船員), port of origin (船籍港), and owner (所有者). The table lists numerous vessels such as '神戶丸', '西濱丸', and '日野丸'.

船鑑札汽船 長崎縣

Table of steamship registrations for Nagasaki Prefecture. Columns include ship name (船名), number of passengers (船員), port of origin (船籍港), and owner (所有者). The table lists numerous vessels such as '大浦丸', '大草丸', and '大島丸'.



Table of ship registries for Nagasaki Prefecture, listing ship names, owners, and agents. Columns include ship name (船名), owner (所有者), and agent (船務者).

Table of ship registries for Nagasaki Prefecture, listing ship names, owners, and agents. Columns include ship name (船名), owner (所有者), and agent (船務者).



Main table on the right page listing ship names, numbers, and owners for Nagasaki and Niigata Prefecture. Columns include ship name (船名), number (船號), and owner (所有者).

Main table on the left page listing ship names, numbers, and owners for Niigata, Saitama, Ibaraki, Tochigi, and Mie Prefecture. Columns include ship name (船名), number (船號), and owner (所有者).



Table listing shipping companies and routes for the Shiga and Aichi Prefecture sections. Columns include ship name, company, and route details.

靜岡縣

Table listing shipping companies and routes for the Shizuoka Prefecture section. Columns include ship name, company, and route details.







Table of steamship routes for Ishikawa and Toyama Prefectures, listing ship names, destinations, and agents.

Table of steamship routes for Yamagata, Akita, Fukui, and Ishikawa Prefectures, listing ship names, destinations, and agents.



船鑑札汽船 富山縣鳥取縣根縣岡山縣

Table with columns for ship names (船名), numbers (船數), and owners (所有者). Includes sub-sections for 鳥取縣 and 岡山縣.

Main table listing ship names, numbers, and owners for various regions including 鳥取縣 and 岡山縣.

船鑑札汽船 岡山縣廣島縣

Main table listing ship names, numbers, and owners for 岡山縣 and 廣島縣.



Table of steamship routes and schedules for Hiroshima Prefecture, listing ship names, destinations, and dates.

Table of steamship routes and schedules for Hiroshima Prefecture, listing ship names, destinations, and dates.



Table of shipping companies and routes for Hiroshima and Wakayama Prefectures. Columns include ship names (船名), tonnage (噸數), destinations (船籍港), and owners (所有者). The table is organized by prefecture, with Wakayama listed first and Hiroshima second.

Table of shipping companies and routes for Hiroshima and Yamaguchi Prefectures. Columns include ship names (船名), tonnage (噸數), destinations (船籍港), and owners (所有者). The table is organized by prefecture, with Hiroshima listed first and Yamaguchi second.



Table of steamship routes and schedules for Wakayama Prefecture, listing ship names, destinations, and dates.

Table of steamship routes and schedules for Wakayama Prefecture, listing ship names, destinations, and dates.



Table listing ship names, owners, and destinations for Tokushima and Kagawa Prefecture. Includes columns for ship name (船名), owner (船主), and destination (船籍港).

Table listing ship names, owners, and destinations for Tokushima Prefecture. Includes columns for ship name (船名), owner (船主), and destination (船籍港).



Main shipping schedule table for Ehime Prefecture, listing ship names, routes, and agents. Includes sub-sections for '愛媛縣' and '香川縣'.

高知縣

Main shipping schedule table for Kochi Prefecture, listing ship names, routes, and agents. Includes sub-sections for '高知縣' and '福岡縣'.

船鑑札汽船 愛媛縣高知縣福岡縣







Table of ship registries for Miyazaki Prefecture, page 464. Columns include ship name, tonnage, origin, and owner. Entries include 油津, 青島, 南浦, 伊形, 門川, etc.

Table of ship registries for Miyazaki and Kagoshima Prefectures, page 465. Columns include ship name, tonnage, origin, and owner. Entries include 鹿兒島, 鹿兒島, 鹿兒島, etc.







朝鮮臺灣關東州在籍船鑑札汽船

船名	船種	船籍港	所有者	船名	船種	船籍港	所有者
朝鮮丸	汽船	釜山	朝鮮	新義州丸	汽船	新義州	朝鮮
仁川丸	汽船	仁川	朝鮮	京城丸	汽船	京城	朝鮮
西浦丸	汽船	西浦	朝鮮	金海丸	汽船	金海	朝鮮
西浦丸	汽船	西浦	朝鮮	仁川丸	汽船	仁川	朝鮮
西浦丸	汽船	西浦	朝鮮	仁川丸	汽船	仁川	朝鮮
西浦丸	汽船	西浦	朝鮮	仁川丸	汽船	仁川	朝鮮
西浦丸	汽船	西浦	朝鮮	仁川丸	汽船	仁川	朝鮮
西浦丸	汽船	西浦	朝鮮	仁川丸	汽船	仁川	朝鮮
西浦丸	汽船	西浦	朝鮮	仁川丸	汽船	仁川	朝鮮
西浦丸	汽船	西浦	朝鮮	仁川丸	汽船	仁川	朝鮮

船名	船種	船籍港	所有者	船名	船種	船籍港	所有者
新義州丸	汽船	新義州	朝鮮	仁川丸	汽船	仁川	朝鮮
仁川丸	汽船	仁川	朝鮮	京城丸	汽船	京城	朝鮮
西浦丸	汽船	西浦	朝鮮	金海丸	汽船	金海	朝鮮
西浦丸	汽船	西浦	朝鮮	仁川丸	汽船	仁川	朝鮮
西浦丸	汽船	西浦	朝鮮	仁川丸	汽船	仁川	朝鮮
西浦丸	汽船	西浦	朝鮮	仁川丸	汽船	仁川	朝鮮
西浦丸	汽船	西浦	朝鮮	仁川丸	汽船	仁川	朝鮮
西浦丸	汽船	西浦	朝鮮	仁川丸	汽船	仁川	朝鮮
西浦丸	汽船	西浦	朝鮮	仁川丸	汽船	仁川	朝鮮
西浦丸	汽船	西浦	朝鮮	仁川丸	汽船	仁川	朝鮮



Table listing shipping companies and vessels in Korea. Columns include ship name (船名), tonnage (噸數), origin (船籍港), and owner (所有者). Rows list various companies like 高浪丸, 多美丸, 竹城丸, etc.

臺灣

Table listing shipping companies and vessels in Taiwan. Columns include ship name (船名), tonnage (噸數), origin (船籍港), and owner (所有者). Rows list various companies like 鹿港丸, 鹿港丸, 鹿港丸, etc.



船 渠

×ヲ附シタルハ三艘ヲ併列シ得ル構造ノモノトス

構造種類	長さ		幅		深		所在地	所有者
	上	下	上	下	満潮	干潮		
石造	五三一・二七	五〇八・八八	九六・六五	七二・五〇	八一・六九	三〇・五一	二七・七二	函館船渠株式会社
木造	三二七・〇八	三一五・一七	七七・五四	四九・七一	六三・四二	一三・九二	九九・六	株式会社東京石川島造船所
石造及コンクリート造	六四〇・九〇	六三一・三〇	一〇九・三〇	七五・五〇	九三・七〇	二九・七〇	二二・四〇	横濱船渠株式会社
石造	四〇〇・一〇	三八〇・五〇	八三・八〇	四五・一〇	六〇・八〇	二七・〇〇	一九・九〇	横濱船渠株式会社
石造	四九五・一〇	四八九・七〇	八二・〇〇	六三・八〇	六七・五〇	二二・八〇	一五・五〇	横濱船渠株式会社
鉄筋コンクリート造	六七二・〇〇	六五九・〇〇	一一四・〇〇	八九・〇〇	九七・〇〇	三三・四〇	二八・〇〇	横濱船渠株式会社
鉄筋コンクリート造	五一四・〇〇	四九七・〇〇	九二・〇〇	六七・〇〇	七一・〇〇	二四・〇〇	一八・〇〇	横濱船渠株式会社
石造	四九七・一一	四九四・七一	七五・五九	六五・六五	六九・五九	二七・六〇	二〇・六〇	神奈川、浦賀
石造	四五六・〇〇	四四八・〇〇	七八・〇〇	五六・〇〇	六五・〇〇	二五・〇〇	一九・〇〇	浦賀船渠株式会社
鉄筋コンクリート造	二二〇・〇〇	二〇〇・〇〇	七五・五五	四〇・二〇	三八・〇〇	四・〇〇	九・〇〇	横濱
石造	一七七・〇〇	一七〇・〇〇	四五・〇〇	三〇・〇〇	三五・〇〇	一一・五〇	七・五〇	静岡、下田
コンクリート造	四四〇・〇〇	四二〇・〇〇	七四・〇〇	五九・〇〇	五七・〇〇	二二・三〇	一八・六〇	静岡、下田
木造	七〇〇・〇〇	六八四・〇〇	一〇〇・〇〇	七一・一〇	七五・一〇	二五・六〇	二〇・六〇	株式会社大阪鐵工所
木造	二二五・〇〇	二二五・〇〇	五〇・〇〇	二五・〇〇	三六・〇〇	一四・〇〇	七・〇〇	株式会社大坂鐵工所
木造	一五二・〇〇	一五二・〇〇	三三・〇〇	一四・〇〇	二九・〇〇	一〇・〇〇	六・〇〇	原田造船株式会社
コンクリート造	二八一・〇〇	二六七・四〇	五一・五〇	四一・〇〇	四一・〇〇	一一・五〇	九・〇〇	株式会社藤永田造船所
コンクリート造	二四八・三〇	二三五・四〇	五八・〇〇	四二・〇〇	三八・三〇	一一・五〇	八・〇〇	株式会社藤永田造船所
コンクリート造	四八三・〇〇	四六三・〇〇	九三・五〇	五九・五〇	六三・五〇	一八・五〇	一四・五〇	株式会社藤永田造船所船町工場

船 渠 附船渠















木	木	木	木	鐵	木	鐵	鐵	鐵	鐵	鐵	鐵	鐵	鐵	鐵	木	木	木	木	鐵	鐵	鐵
鐵	鐵	鐵	鐵	鐵	鐵	鐵	鐵	鐵	鐵	鐵	鐵	鐵	鐵	鐵	鐵	鐵	鐵	鐵	鐵	鐵	鐵
製	製	製	製	製	製	製	製	製	製	製	製	製	製	製	製	製	製	製	製	製	製
海陸	海陸	海陸	海陸	海陸	海陸	海陸	海陸	海陸	海陸	海陸	海陸	海陸	海陸	海陸	海陸	海陸	海陸	海陸	海陸	海陸	海陸
中上	中上	中上	中上	中上	中上	中上	中上	中上	中上	中上	中上	中上	中上	中上	中上	中上	中上	中上	中上	中上	中上
一八〇〇	〇〇〇〇	〇〇〇〇	四四〇〇	三九九〇	七五〇〇	八七〇〇	〇〇〇〇	九三〇〇	一六三九	二六七七	二五〇〇	〇一〇三	九四〇〇	五一〇〇	二二〇〇	二二〇〇	三五〇〇	五三〇〇	二〇〇〇	二〇〇〇	二〇〇〇
六六〇	八〇〇	八〇〇	六〇〇	八〇〇	六七〇	七六〇	六三〇	四七〇	五七〇	五七〇	七〇〇	六〇〇	六〇〇	六〇〇	八〇〇	八〇〇	八〇〇	八〇〇	六〇〇	六〇〇	六〇〇
二〇〇〇	一〇〇〇	一〇〇〇	二〇〇〇	一〇〇〇	四〇〇〇	六〇〇〇	一〇〇〇〇	四〇〇〇	七〇〇〇	一一〇〇〇	一五〇〇〇	七〇〇〇	四〇〇〇	一〇〇〇〇	一〇〇〇〇	一〇〇〇〇	一五〇〇〇	一〇〇〇〇	一二〇〇〇	一二〇〇〇	六〇〇〇
神	神	神	神	神	神	神	神	神	神	神	神	神	神	神	神	神	神	神	神	神	神
戶山	戶山	戶山	戶山	戶山	戶山	戶山	戶山	戶山	戶山	戶山	戶山	戶山	戶山	戶山	戶山	戶山	戶山	戶山	戶山	戶山	戶山
根造	見造	合資社和田御造	同造	ヘルム兄弟株式會社	三木榮造	合名會社佐野	株式會社中	株式會社中	株式會社中	株式會社中	株式會社中	株式會社中	株式會社中	株式會社中	株式會社中	株式會社中	株式會社中	株式會社中	株式會社中	株式會社中	株式會社中
船工所	船工所	船工所	船工所	船工所	船工所	船工所	船工所	船工所	船工所	船工所	船工所	船工所	船工所	船工所	船工所	船工所	船工所	船工所	船工所	船工所	船工所

鐵	木	木	木	木	木	木	木	鐵	木	木	木	木	木	木	木	木	木	木	木	木	木
製	鐵	鐵	鐵	鐵	鐵	鐵	鐵	製	造	造	造	造	造	造	造	造	造	造	造	造	造
海陸	海陸	海陸	海陸	海陸	海陸	海陸	海陸	海陸	海陸	海陸	海陸	海陸	海陸	海陸	海陸	海陸	海陸	海陸	海陸	海陸	海陸
中上	中上	中上	中上	中上	中上	中上	中上	中上	中上	中上	中上	中上	中上	中上	中上	中上	中上	中上	中上	中上	中上
二〇〇〇	四〇〇〇	七六〇〇	四三〇〇	六九〇〇	六九〇〇	六九〇〇	六六〇〇	五五〇〇	一七〇〇	一七〇〇	一五〇〇	二〇〇〇	八〇〇〇	一九六〇	一九六〇	三三〇〇	一九八〇	二二〇〇	一〇〇〇	二〇〇〇	二〇〇〇
六〇〇	八〇〇	八〇〇	八〇〇	六〇〇	六〇〇	六〇〇	八〇〇	五五〇	一五〇	一五〇	二五〇	二六〇	一〇〇	二二〇	二二〇	三〇〇	二二〇	二〇〇	二〇〇	二〇〇	二〇〇
八〇〇〇	一五〇〇〇	三五〇〇〇	一五〇〇〇	八〇〇〇	八〇〇〇	八〇〇〇	一〇〇〇〇	一五〇〇〇	一〇〇〇〇	一〇〇〇〇	一五〇〇〇	一〇〇〇〇	一〇〇〇〇	一五〇〇〇	一五〇〇〇	三〇〇〇〇	二五〇〇〇	二〇〇〇〇	一〇〇〇〇	五〇〇〇〇	五〇〇〇〇
神	神	神	神	神	神	神	神	神	神	神	神	神	神	神	神	神	神	神	神	神	神
戶山	戶山	戶山	戶山	戶山	戶山	戶山	戶山	戶山	戶山	戶山	戶山	戶山	戶山	戶山	戶山	戶山	戶山	戶山	戶山	戶山	戶山
河內	河內	河內	河內	河內	河內	河內	河內	河內	河內	河內	河內	河內	河內	河內	河內	河內	河內	河內	河內	河內	河內
造	造	造	造	造	造	造	造	造	造	造	造	造	造	造	造	造	造	造	造	造	造
船工所	船工所	船工所	船工所	船工所	船工所	船工所	船工所	船工所	船工所	船工所	船工所	船工所	船工所	船工所	船工所	船工所	船工所	船工所	船工所	船工所	船工所



















船渠附設架

構造種類	長	幅	支重	力	所在地	所有者
木造	海陸中上	一一九〇	七〇〇	二五〇〇	鹿兒島名瀬	山本
木造	海陸中上	一一二八〇〇	四〇〇	一〇〇〇〇	鹿兒島東方	古田
木造	海陸中上	一一九〇〇〇	五〇〇	一〇〇〇〇	鹿兒島東方	山内

四九〇

造船所

本表ハ汽船又ハ總噸數約五十噸以上ノ帆船ヲ製造シ得ヘキ造船所ヲ記載スルモノトス  
名稱欄〇印ハ總噸數約千噸以上ノ鋼船ヲ製造シ得ル設備アルモノヲ示ス

名	稱	位	置	設立、年	所	有	者
<b>北海道廳</b>							
函館船渠株式會社	函館市辨天町	明治二九	函館船渠株式會社	函館市辨天町	全	三	函館船渠株式會社
大野造船所	大野	大正二	大野	大野	全	三	大野
合名會社小杉造船所	小杉	明治二九	合名會社小杉造船所	小杉	全	三	合名會社小杉造船所
濱田造船所	濱田	明治二九	濱田	濱田	全	三	濱田
株式會社西濱造船所	西濱	明治二九	株式會社西濱造船所	西濱	全	三	株式會社西濱造船所
岩岸造船所	岩岸	明治三五	岩岸	岩岸	全	三	岩岸
船矢造船所	船矢	明治三五	船矢	船矢	全	三	船矢
齊藤造船所	齊藤	大正四	齊藤	齊藤	全	三	齊藤
本間造船所	本間	大正四	本間	本間	全	三	本間
村田造船所	村田	大正四	村田	村田	全	三	村田
<b>東京府</b>							
株式會社東京石川島造船所	東京市京橋區佃島	明治三〇	株式會社東京石川島造船所	東京市京橋區佃島	全	三	株式會社東京石川島造船所
澤村造船所	澤村	明治三〇	澤村	澤村	全	三	澤村
勢力造船所	勢力	明治三〇	勢力	勢力	全	三	勢力
合資會社東京月島造船所	東京市月島	明治三〇	合資會社東京月島造船所	東京市月島	全	三	合資會社東京月島造船所
大沼工場	大沼	明治三〇	大沼	大沼	全	三	大沼
<b>大阪府</b>							
株式會社藤永田造船所	大阪市住吉區榮谷町	明治一七	株式會社藤永田造船所	大阪市住吉區榮谷町	全	三	株式會社藤永田造船所
株式會社占部鐵工造船所	港區南船場	明治二二	株式會社占部鐵工造船所	港區南船場	全	三	株式會社占部鐵工造船所
造鐵工造船所	港區新築島町	明治二二	造鐵工造船所	港區新築島町	全	三	造鐵工造船所
株式會社藤永田造船所新築島町工場	港區新築島町	明治四二	株式會社藤永田造船所新築島町工場	港區新築島町	全	三	株式會社藤永田造船所新築島町工場
株式會社藤永田造船所新築島町工場	港區新築島町	明治四五	株式會社藤永田造船所新築島町工場	港區新築島町	全	三	株式會社藤永田造船所新築島町工場
株式會社藤永田造船所新築島町工場	港區新築島町	明治四五	株式會社藤永田造船所新築島町工場	港區新築島町	全	三	株式會社藤永田造船所新築島町工場
<b>京都府</b>							
井上造船所	與謝郡宮津町	天保五	井上	井上	全	三	井上
澤崎造船所	澤崎	明治四三	澤崎	澤崎	全	三	澤崎
丸木造船所	加佐郡舞鶴町	全三五	丸木	丸木	全	三	丸木
市川造船所	全三〇	明治四三	市川	市川	全	三	市川
丸山造船所	丸山	全三〇	丸山	丸山	全	三	丸山
<b>合資會社三原造船鐵工所</b>							
合資會社三原造船鐵工所	大津市港區今木町	明治二五	合資會社三原造船鐵工所	大津市港區今木町	全	三	合資會社三原造船鐵工所
永田造船所	永田	大正二	永田	永田	全	三	永田
名村造船所	名村	大正二	名村	名村	全	三	名村
合資會社同本造船所	港區新築島町	明治二五	合資會社同本造船所	港區新築島町	全	三	合資會社同本造船所
池田造船所	池田	大正六	池田	池田	全	三	池田
合名會社小野鐵工造船所	港區中口町	明治三六	合名會社小野鐵工造船所	港區中口町	全	三	合名會社小野鐵工造船所
合名會社森川造船所	港區天保町	明治三六	合名會社森川造船所	港區天保町	全	三	合名會社森川造船所
合資會社森川造船所	港區三軒家三丁目	明治四一	合資會社森川造船所	港區三軒家三丁目	全	三	合資會社森川造船所
合名會社尼崎造船所	港區新築島町	大正九	合名會社尼崎造船所	港區新築島町	全	三	合名會社尼崎造船所
相澤造船鐵工株式會社	港區石田町	全一二	相澤造船鐵工株式會社	港區石田町	全	三	相澤造船鐵工株式會社
原田造船株式會社	浪速區木津川町	明治三六	原田造船株式會社	浪速區木津川町	全	三	原田造船株式會社
水津川造船株式會社	浪速區西濱北通	大正八	水津川造船株式會社	浪速區西濱北通	全	三	水津川造船株式會社
佐野安造船所	全住吉區北加賀屋町	全五	佐野安造船所	全住吉區北加賀屋町	全	三	佐野安造船所
浪花造船所	此花區櫻島町	昭和六	浪花造船所	此花區櫻島町	全	三	浪花造船所
株式會社大阪鐵工所	港區船場	明治三〇	株式會社大阪鐵工所	港區船場	全	三	株式會社大阪鐵工所
前田造船鐵工所	港區新築島町	明治二〇	前田造船鐵工所	港區新築島町	全	三	前田造船鐵工所
大原造船鐵工所	西成區津守町	明治二〇	大原造船鐵工所	西成區津守町	全	三	大原造船鐵工所

造船所

四九一











造船所

Table with 4 columns: 名 (Name), 稱 (Title), 位 (Rank), 置 (Position). Lists shipbuilding facilities in various locations like 東濱, 大濱, 藤原, etc.

Table with 4 columns: 名 (Name), 稱 (Title), 位 (Rank), 置 (Position). Lists shipbuilding facilities in locations like 升永, 小松, 原平, etc.

山口縣

Table with 4 columns: 名 (Name), 稱 (Title), 位 (Rank), 置 (Position). Lists shipbuilding facilities in locations like 松永, 下野, 木野, etc.

和歌山縣

Table with 4 columns: 名 (Name), 稱 (Title), 位 (Rank), 置 (Position). Lists shipbuilding facilities in locations like 德島, 前地, 天木, etc.

造船所

Table with 4 columns: 名 (Name), 稱 (Title), 位 (Rank), 置 (Position). Lists shipbuilding facilities in locations like 高松, 坂田, 砂子, etc.

愛媛縣

Table with 4 columns: 名 (Name), 稱 (Title), 位 (Rank), 置 (Position). Lists shipbuilding facilities in locations like 三津濱, 網本, 川中, etc.







昭和五年十二月末現在登簿汽船積量別表

積量	內地		朝鮮		臺灣		關東州		合計	
	船數	總噸數	船數	總噸數	船數	總噸數	船數	總噸數	船數	總噸數
二十噸以上 百噸未満	一、六六七	六九、八〇八	一四九	六、三三八	一九	七三五	二四	一、四〇〇	一、八五九	七八、〇一一
百噸以上 三百噸未満	四〇八	七三、七六〇	一三	二、四一二	九	一、四四三	一五	二、三八一	四四五	八〇、〇一六
三百噸以上 五百噸未満	一四〇	五四、九七四	六	二、三二六	二	一、四四三	七	三、〇一四	一五三	六〇、三三四
五百噸以上 千噸未満	二二七	一六四、六二六	八	六、三〇九	二	一、二九三	七	五、五三二	二三四	一七七、六六九
千噸以上 二千噸未満	二二六	三三七、三八九	一三	一六、三七〇	一	一、四三六	二	一七、四三六	二五一	三六一、一九五
二千噸以上 三千噸未満	一九三	四六六、四九八	七	一五、三〇三	一	一、四三六	一六	四、一五五	二二五	五三三、三一五
三千噸以上 四千噸未満	一四三	四七六、四五七	一	一、四三六	一	一、四三六	一四	五〇、六五九	一五七	五二九、一六六
四千噸以上 五千噸未満	八〇	三五六、四三四	一	一、四三六	一	一、四三六	三	一〇三、四一七	一〇三	四九九、八四一
五千噸以上 六千噸未満	一三八	七六六、三九九	一	一、四三六	一	一、四三六	一六	八七、一八六	一五四	八六三、四四五
六千噸以上 七千噸未満	五〇	三二六、九〇一	一	一、四三六	一	一、四三六	二	二五、〇六〇	五五	三五七、九八一
七千噸以上 八千噸未満	三九	二八六、三八八	一	一、四三六	一	一、四三六	一	一四、三〇七	四一	三〇〇、六九五
八千噸以上 九千噸未満	一五	一三六、八三三	一	一、四三六	一	一、四三六	一	〇、〇〇〇	一六	一三五、〇四三
九千噸以上 一萬噸未満	一七	一六一、六九四	一	一、四三六	一	一、四三六	一	一、四三六	一七	一六一、六九四
一萬噸以上	九	三三七、八八七	一	一、四三六	一	一、四三六	一	一、四三六	一九	三三七、八八七
合計	三、三五一	三、九〇七、九〇八	一九七	五四、九五七	三〇	三、四七一	一四一	三五九、八七六	三、七一九	四、三三六、二二三

昭和五年十二月末現在登簿汽船管轄管海官廳別表

管轄	二十噸以上 百噸未満		百噸以上 三百噸未満		三百噸以上 五百噸未満		五百噸以上 千噸未満		千噸以上 二千噸未満		二千噸以上 三千噸未満		三千噸以上 四千噸未満		四千噸以上 五千噸未満		五千噸以上 六千噸未満		六千噸以上 七千噸未満		七千噸以上 八千噸未満		八千噸以上 九千噸未満		九千噸以上 一萬噸未満		一萬噸以上		合計	
	船數	總噸數	船數	總噸數	船數	總噸數	船數	總噸數	船數	總噸數	船數	總噸數	船數	總噸數	船數	總噸數	船數	總噸數	船數	總噸數	船數	總噸數	船數	總噸數	船數	總噸數	船數	總噸數		
東京	111	11,111	111	11,111	111	11,111	111	11,111	111	11,111	111	11,111	111	11,111	111	11,111	111	11,111	111	11,111	111	11,111	111	11,111	111	11,111	111	11,111	111	11,111
橫濱	111	11,111	111	11,111	111	11,111	111	11,111	111	11,111	111	11,111	111	11,111	111	11,111	111	11,111	111	11,111	111	11,111	111	11,111	111	11,111	111	11,111	111	11,111
新潟	111	11,111	111	11,111	111	11,111	111	11,111	111	11,111	111	11,111	111	11,111	111	11,111	111	11,111	111	11,111	111	11,111	111	11,111	111	11,111	111	11,111	111	11,111
名古屋	111	11,111	111	11,111	111	11,111	111	11,111	111	11,111	111	11,111	111	11,111	111	11,111	111	11,111	111	11,111	111	11,111	111	11,111	111	11,111	111	11,111	111	11,111
大阪	111	11,111	111	11,111	111	11,111	111	11,111	111	11,111	111	11,111	111	11,111	111	11,111	111	11,111	111	11,111	111	11,111	111	11,111	111	11,111	111	11,111	111	11,111
神戶	111	11,111	111	11,111	111	11,111	111	11,111	111	11,111	111	11,111	111	11,111	111	11,111	111	11,111	111	11,111	111	11,111	111	11,111	111	11,111	111	11,111	111	11,111
廣島	111	11,111	111	11,111	111	11,111	111	11,111	111	11,111	111	11,111	111	11,111	111	11,111	111	11,111	111	11,111	111	11,111	111	11,111	111	11,111	111	11,111	111	11,111
高知	111	11,111	111	11,111	111	11,111	111	11,111	111	11,111	111	11,111	111	11,111	111	11,111	111	11,111	111	11,111	111	11,111	111	11,111	111	11,111	111	11,111	111	11,111
熊谷	111	11,111	111	11,111	111	11,111	111	11,111	111	11,111	111	11,111	111	11,111	111	11,111	111	11,111	111	11,111	111	11,111	111	11,111	111	11,111	111	11,111	111	11,111
三浦	111	11,111	111	11,111	111	11,111	111	11,111	111	11,111	111	11,111	111	11,111	111	11,111	111	11,111	111	11,111	111	11,111	111	11,111	111	11,111	111	11,111	111	11,111
長崎	111	11,111	111	11,111	111	11,111	111	11,111	111	11,111	111	11,111	111	11,111	111	11,111	111	11,111	111	11,111	111	11,111	111	11,111	111	11,111	111	11,111	111	11,111
鹿兒島	111	11,111	111	11,111	111	11,111	111	11,111	111	11,111	111	11,111	111	11,111	111	11,111	111	11,111	111	11,111	111	11,111	111	11,111	111	11,111	111	11,111	111	11,111
仙臺	111	11,111	111	11,111	111	11,111	111	11,111	111	11,111	111	11,111	111	11,111	111	11,111	111	11,111	111	11,111	111	11,111	111	11,111	111	11,111	111	11,111	111	11,111
札幌	111	11,111	111	11,111	111	11,111	111	11,111	111	11,111	111	11,111	111	11,111	111	11,111	111	11,111	111	11,111	111	11,111	111	11,111	111	11,111	111	11,111	111	11,111
小樽	111	11,111	111	11,111	111	11,111	111	11,111	111	11,111	111	11,111	111	11,111	111	11,111	111	11,111	111	11,111	111	11,111	111	11,111	111	11,111	111	11,111	111	11,111
上野	111	11,111	111	11,111	111	11,111	111	11,111	111	11,111	111	11,111	111	11,111	111	11,111	111	11,111	111	11,111	111	11,111	111	11,111	111	11,111	111	11,111	111	11,111
漢口	111	11,111	111	11,111	111	11,111	111	11,111	111	11,111	111	11,111	111	11,111	111	11,111	111	11,111	111	11,111	111	11,111	111	11,111	111	11,111	111	11,111	111	11,111
合計	111	11,111	111	11,111	111	11,111	111	11,111	111	11,111	111	11,111	111	11,111	111	11,111	111	11,111	111	11,111	111	11,111	111	11,111	111	11,111	111	11,111	111	11,111







登簿汽船積量、船質、製造地及船齡別表(内地)

船質	積量	鐵		又八		銅		製造地	船數	總噸數	十五年未滿	十五年未滿以上	二十年未滿	二十年未滿以上	二十五年未滿	二十五年未滿以上	三十年未滿	三十年未滿以上	不詳	合計
		計	外國	計	外國	計	外國													
		噸	噸	噸	噸	噸	噸													
一萬噸以上	1	1	1	1	1	1	1	日本	1	10,000										1
五千噸以上	1	1	1	1	1	1	1	日本	1	5,000										1
二千噸以上	1	1	1	1	1	1	1	日本	1	2,000										1
一千噸以上	1	1	1	1	1	1	1	日本	1	1,000										1
五百噸以上	1	1	1	1	1	1	1	日本	1	500										1
三百噸以上	1	1	1	1	1	1	1	日本	1	300										1
二百噸以上	1	1	1	1	1	1	1	日本	1	200										1
未滿	1	1	1	1	1	1	1	日本	1	100										1
合計	1	1	1	1	1	1	1	日本	1	10,000										1

昭和五年十二月末現在登簿汽船積量、船質、製造地及船齡別表(内地)

船質	積量	鐵		又八		銅		製造地	船數	總噸數	十五年未滿	十五年未滿以上	二十年未滿	二十年未滿以上	二十五年未滿	二十五年未滿以上	三十年未滿	三十年未滿以上	不詳	合計
		計	外國	計	外國	計	外國													
		噸	噸	噸	噸	噸	噸													
一萬噸以上	1	1	1	1	1	1	1	日本	1	10,000										1
五千噸以上	1	1	1	1	1	1	1	日本	1	5,000										1
二千噸以上	1	1	1	1	1	1	1	日本	1	2,000										1
一千噸以上	1	1	1	1	1	1	1	日本	1	1,000										1
五百噸以上	1	1	1	1	1	1	1	日本	1	500										1
三百噸以上	1	1	1	1	1	1	1	日本	1	300										1
二百噸以上	1	1	1	1	1	1	1	日本	1	200										1
未滿	1	1	1	1	1	1	1	日本	1	100										1
合計	1	1	1	1	1	1	1	日本	1	10,000										1

登簿汽船積量、船質、製造地及船齡別表(内地)



登簿汽船累年表

年次	種別		内地		外地		計		總計	
	船數	噸數	船數	噸數	船數	噸數	船數	噸數	船數	噸數
明治三十三年	1	100	1	100	1	100	1	100	1	100
三十四年	1	100	1	100	1	100	1	100	1	100
三十五年	1	100	1	100	1	100	1	100	1	100
三十六年	1	100	1	100	1	100	1	100	1	100
三十七年	1	100	1	100	1	100	1	100	1	100
三十八年	1	100	1	100	1	100	1	100	1	100
三十九年	1	100	1	100	1	100	1	100	1	100
四十年	1	100	1	100	1	100	1	100	1	100
四十一年	1	100	1	100	1	100	1	100	1	100
四十二年	1	100	1	100	1	100	1	100	1	100
四十三年	1	100	1	100	1	100	1	100	1	100
四十四年	1	100	1	100	1	100	1	100	1	100
正元	1	100	1	100	1	100	1	100	1	100
二	1	100	1	100	1	100	1	100	1	100
三	1	100	1	100	1	100	1	100	1	100
四	1	100	1	100	1	100	1	100	1	100
五	1	100	1	100	1	100	1	100	1	100
六	1	100	1	100	1	100	1	100	1	100
七	1	100	1	100	1	100	1	100	1	100
八	1	100	1	100	1	100	1	100	1	100
九	1	100	1	100	1	100	1	100	1	100

大正十一年	1	100	1	100	1	100	1	100	1	100
十一年	1	100	1	100	1	100	1	100	1	100
十二年	1	100	1	100	1	100	1	100	1	100
十三年	1	100	1	100	1	100	1	100	1	100
十四年	1	100	1	100	1	100	1	100	1	100
十五年	1	100	1	100	1	100	1	100	1	100
十六年	1	100	1	100	1	100	1	100	1	100
十七年	1	100	1	100	1	100	1	100	1	100
十八年	1	100	1	100	1	100	1	100	1	100
十九年	1	100	1	100	1	100	1	100	1	100
二十年	1	100	1	100	1	100	1	100	1	100
二十一年	1	100	1	100	1	100	1	100	1	100
二十二年	1	100	1	100	1	100	1	100	1	100
二十三年	1	100	1	100	1	100	1	100	1	100
二十四年	1	100	1	100	1	100	1	100	1	100
二十五年	1	100	1	100	1	100	1	100	1	100
二十六年	1	100	1	100	1	100	1	100	1	100
二十七年	1	100	1	100	1	100	1	100	1	100
二十八年	1	100	1	100	1	100	1	100	1	100
二十九年	1	100	1	100	1	100	1	100	1	100
三十年	1	100	1	100	1	100	1	100	1	100



本邦ニ於ケル主要船主別表 (昭和六年七月一日現在ニ於ケル「一隻」ノ總噸數千噸以上ノ汽船所有者トス)

船數	總噸數	住	所	船數	總噸數	住	所
一〇一	七三三、五四四	東京市船町區丸ノ内二ノ二〇ノ一	日本郵船株式會社	三	二、九三二	東京市日本橋區小舟町二ノ二	小倉石油株式會社
一〇二	五一〇、三八六	大阪市北區宗是町一	大阪商船株式會社	五	二、六九五	神戸市北區長快通五ノ一〇	内外汽船株式會社
一〇三	二四〇、七七〇	東京市船町區丸ノ内一ノ八ノ一	近海郵船株式會社	一	一九、五七〇	大阪市北區宗是町一	桑津商船株式會社
一〇四	一四〇、〇五七	東京市船町區丸ノ内二ノ二〇ノ一	三井物産株式會社	四	一八、九四六	東京市船町區丸ノ内二ノ二ノ一	東工船株式會社
一〇五	一〇二、五六〇	東京市日本橋區本町二ノ一	株式會社川崎造船所	九	一八、六六七	東京市船町區丸ノ内二ノ二ノ一	日魯漁業株式會社
一〇六	七〇、五六五	神戸市東區船町二ノ一四	川崎汽船株式會社	一〇	一八、五九七	神戸市東區船町二ノ一四	岡崎汽船株式會社
一〇七	六五、八三四	東京市船町區丸ノ内一ノ六ノ一	東洋汽船株式會社	六	一八、四九五	大阪市北區中之島四ノ甲五	原田汽船株式會社
一〇八	六四、七七五	東京市船町區丸ノ内一ノ六ノ一	辰馬汽船株式會社	三	一七、〇二九	神戸市船町二七	山本汽船株式會社
一〇九	六二、四八三	西宮市本町三二	石原合名會社	四	一六、七八八	大阪市南區安堂寺通一ノ一〇	山本商船株式會社
一一〇	五二、四一四	京都市下京區吉野院西通町七三ノ九	日清汽船株式會社	四	一六、〇八三	東京市京橋區本橋通一ノ一〇	南洋郵船株式會社
一一一	五〇、一三八	東京市船町區丸ノ内三ノ六	鐵道	四	一五、六五四	大阪市港區南安治川通三ノ一八ノ二	山本商船株式會社
一一二	四二、九八三	東京市船町區丸ノ内一丁目	山下汽船株式會社	三	一五、二九三	新瀉縣刈羽郡高濱町二三六三	板谷商船株式會社
一一三	四一、六三六	神戸市東區通二ノ四七	共立汽船株式會社	三	一四、五〇五	神戸市東區通二ノ九七	株式會社演武商店
一一四	三九、三二四	東京市日本橋區本町二ノ一	岸本汽船株式會社	二	一三、六七六	大阪市西區立賣場北通四ノ一	中外商船株式會社
一一五	三九、二九六	大阪府南區南船場五ノ二	日本汽船株式會社	六	一三、五六六	若松市東區通一ノ六四ノ一	中本商船株式會社
一一六	三三、九一六	神戶市東區船町丸ノ内三ノ六	三友商船株式會社	二	一三、〇五六	東京市船町區丸ノ内一ノ六ノ一	武庫汽船株式會社
一一七	三三、四〇五	東京市船町區丸ノ内三ノ六	日本共同汽船株式會社	四	一三、〇三〇	大阪市西區北船場通四ノ二二	旭石油株式會社
一一八	三三、〇二六	東京市船町區丸ノ内一ノ四	船谷汽船株式會社	三	一二、九〇五	東京市船町區丸ノ内二ノ二ノ一	白洋汽船株式會社
一一九	二七、三九九	東京市船町區丸ノ内一ノ八ノ一	日本工船漁業株式會社	七	一二、一七六	神戸市東區通三ノ四二二	阿波國共同汽船株式會社
一二〇	二六、〇八三	兵庫縣武庫郡精道村岸屋字大信一六	明治海運株式會社	四	一一、八三四	高岡市東區通三ノ四二二	管谷株式會社
一二一	二五、八〇六	神戸市東區通二ノ二ノ一	栗林商船株式會社	六	一一、八一〇	小樽市船町東七ノ一八	荻布商船株式會社
一二二	二五、〇一一	神戸市東區通三ノ二	下村汽船株式會社	四	一一、五七八	宇和島市大字堅新町三七	酒井商船株式會社
一二三	二四、六三六	室蘭市東區通二二	北海日本汽船株式會社	三	一一、五七五	東京市京橋區本橋町	宇和島商船株式會社
一二四	二二、八九一	大阪市西區江ノ島東ノ町二七					
一二五	二二、五四九	神戶市東區通二ノ二七					

一	一一、四一五	大阪市東區道修町三ノ二七	上野汽船合資會社	一	五、七四二	小樽市色内町六ノ二九	板谷商船株式會社
二	一〇、四三七	門司市橋通八	山九運船株式會社	二	五、四九四	神戸市東區通二ノ六	大家商船株式會社
三	一〇、四一八	新館市船町一七	合名會社小島商店	二	五、三九六	神戸市西區幸町二ノ三六	神戶機船株式會社
四	九、七〇一	神戸市東區通二ノ八四	福洋汽船株式會社	二	五、二二六	神戸市東區通二ノ二二	香妻汽船株式會社
五	九、五五六	西宮市石在町一五	八馬汽船株式會社	三	五、一三七	兵庫縣武庫郡大社村越木岩字山根	大信汽船株式會社
六	九、五三六	東京市船町區丸ノ内一ノ一	名村汽船合資會社	二	五、〇八七	大阪府北區堂島通二ノ一四ノ一	八木漁業株式會社
七	九、四八二	大阪府東區北船場寺町船尾八五五ノ一	澤山汽船株式會社	二	四、九三〇	神戸市東區通三ノ八	株式會社阿部商會
八	九、四六三	長崎市大浦町一	大瀨汽船株式會社	二	四、八八七	神戸市東區通三ノ八	三上株式會社
九	九、四三六	神戸市浪花町二六ノ二	橋本汽船株式會社	二	四、八七八	神戸市東區通三ノ八	一東代清大
一〇	九、三八四	西宮市田町三九	株式會社中村組	二	四、八六一	大阪市港區中口町一	小野商船合名會社
一一	九、一三四	神戸市明石町三二	右近商船株式會社	二	四、六六九	大阪市西區長堀南通三ノ九	笠原商船株式會社
一二	八、七一一	神戸市下山手通六ノ一六六	林汽船株式會社	二	四、六四三	大阪市西區長堀南通三ノ九	白旗汽船株式會社
一三	八、六〇四	大阪市西區江ノ子島東之町一五	扶桑海運株式會社	二	四、六〇六	富山縣射水郡守山村二四一	三寶汽船株式會社
一四	八、五三四	大阪市西區立賣場北通六ノ三〇	清水寄太郎	二	四、五四二	神戸市東區通三ノ四	甲中商船株式會社
一五	七、七八五	小樽市南濱町五ノ一	昭榮汽船株式會社	二	四、四七五	神戸市東區通三ノ二	田中商船株式會社
一六	七、七二二	神戸市仲町三五	日之出汽船株式會社	二	四、四四五	東京市日本橋區本町二ノ一	佐藤商船株式會社
一七	七、七一一	神戸市東區通三ノ二五	乾合名會社	二	四、三三〇	小樽市色内町六ノ七七	增田合名會社
一八	七、五九九	神戸市東區通二ノ二六	原商船株式會社	二	四、二九一	小樽市山ノ上町二二	具島商船株式會社
一九	七、四〇〇	神戸市仲町四五	島谷商船株式會社	二	四、二七四	下關市唐戸町二	深商船株式會社
二〇	七、三九六	大阪市北區堂島心町一ノ三二	森平汽船株式會社	二	四、二三一	大阪市西區南通一ノ一〇	日成海運株式會社
二一	七、〇九六	大阪市北區堂島心町一ノ三二	神戶商船株式會社	二	四、一七八	兵庫縣明石郡垂水町豐屋一七二〇	神戶汽船株式會社
二二	六、九七二	東京市船町區丸ノ内二ノ一	北洋汽船株式會社	二	四、一〇五	神戸市明石町三二	神戶汽船株式會社
二三	六、四七六	神戸市東區通三ノ二	山科良夫	二	四、〇二二	神戸市東區通二ノ一四	橋谷汽船株式會社
二四	六、四一三	大阪市西區江戶堀北通一ノ二一	國際工船漁業株式會社	二	三、九二五	神戸市東區通二ノ一四	富士商船株式會社
二五	六、三九七	小樽市南濱町五ノ一	昭和高船株式會社	二	三、八五七	神戸市東區通二ノ一五	大洋海運株式會社
二六	六、三〇〇	大阪市西區南通四ノ三四	昭和高船株式會社	二	三、八三四	神戸市東區通二ノ一五	大洋海運株式會社
二七	六、二九〇	神戸市東區通二ノ六	昭和高船株式會社	二	三、八三四	神戸市東區通二ノ一五	大洋海運株式會社
二八	六、一〇〇	神戸市北區長快通五ノ一〇	昭和高船株式會社	二	三、八三四	神戸市東區通二ノ一五	大洋海運株式會社
二九	六、〇六五	東京市船町區丸ノ内二ノ一八	昭和高船株式會社	二	三、八三四	神戸市東區通二ノ一五	大洋海運株式會社
三〇	六、〇二〇	東京市船町區丸ノ内二ノ一八	昭和高船株式會社	二	三、八三四	神戸市東區通二ノ一五	大洋海運株式會社
三一	五、八七九	神戸市明石町三二	昭和高船株式會社	二	三、八三四	神戸市東區通二ノ一五	大洋海運株式會社
三二	五、八六六	神戸市東區通二ノ四七	昭和高船株式會社	二	三、八三四	神戸市東區通二ノ一五	大洋海運株式會社
三三	五、八四一	京都府加佐郡中野町全部上五九三	昭和高船株式會社	二	三、八三四	神戸市東區通二ノ一五	大洋海運株式會社



本邦ニ於ケル主要船主別表

Table with columns: 船名 (Ship Name), 噸數 (Tonnage), 住 (Residence), 所有者 (Owner), 船名 (Ship Name), 噸數 (Tonnage), 住 (Residence), 所有者 (Owner). Lists various shipping companies and their details.

關東州之部

Table with columns: 船名 (Ship Name), 噸數 (Tonnage), 住 (Residence), 所有者 (Owner), 船名 (Ship Name), 噸數 (Tonnage), 住 (Residence), 所有者 (Owner). Lists shipping companies in the Kantō region.

本邦ニ於ケル主要船主別表

朝鮮之部

Table with columns: 船名 (Ship Name), 噸數 (Tonnage), 住 (Residence), 所有者 (Owner), 船名 (Ship Name), 噸數 (Tonnage), 住 (Residence), 所有者 (Owner). Lists shipping companies in the Korean region.



海事ニ關スル遞信局ノ管轄區域並遞信局海事部同出張所名稱、位置及管轄區域(大正八年五月遞信省告示第六百三十八號)

海事ニ關スル遞信局ノ管轄區域ハ別表第一號ニ依ル  
各遞信局海事部ノ位置ハ別表第二號ニ依ル  
海事ニ關スル事務ヲ分享セシムル爲メ遞信局海事部出張所ヲ設ケ其ノ名稱、位置及管轄區域ハ別表第三號ニ依ル

(別表) 第一號

局名	管轄區域
東京遞信局	東京府 神奈川縣 新潟縣 埼玉縣 群馬縣 千葉縣 茨城縣 栃木縣 靜岡縣 山梨縣
名古屋遞信局	愛知縣 三重縣(南半支那ヲ除ク) 岐阜縣 長野縣 福井縣 石川縣 富山縣
大阪遞信局	大阪府 京都府 兵庫縣 奈良縣 滋賀縣 和歌山縣 三重縣ノ内南半支那
廣島遞信局	德島縣 高知縣 鳥取縣 島根縣 岡山縣 山口縣ノ内大島郡 香川縣 愛媛縣
熊本遞信局	熊本縣 長崎縣 山口縣(大島郡ヲ除ク) 福岡縣 大分縣 佐賀縣 宮崎縣
仙臺遞信局	鹿兒島縣 沖繩縣
札幌遞信局	宮城縣 福島縣 岩手縣 青森縣 山形縣 秋田縣
札幌遞信局	北海道

(別表) 第三號

名	稱	位置	管轄區域
東京遞信局海事部	橫濱出張所	橫濱市	神奈川縣(橫濱市、三浦郡、鎌倉郡ヲ除ク) 加沙郡ノ内下田町、濱崎町、白濱町、下津町、伊東町、多賀村、新代村、宇佐見村、小室村、對馬村ヲ除ク
東京遞信局海事部	三浦郡浦賀町出張所	浦賀町	神奈川縣ノ内浦賀町、三浦郡、鎌倉郡
東京遞信局海事部	新潟出張所	新潟市	新潟縣
名古屋遞信局海事部	伏木出張所	伏木町	富山縣 福井縣(敦賀郡、三方郡、遠敷郡、大飯郡ヲ除ク) 石川縣
大阪遞信局海事部	神戶出張所	神戶市	兵庫縣(三原郡ヲ除ク)
大阪遞信局海事部	板野出張所	板野町	兵庫縣ノ内三原郡、徳島縣、高知縣安藝郡ノ内甲浦町
大阪遞信局海事部	高知出張所	高知市	高知縣(安藝郡ノ内甲浦町ヲ除ク)
廣島遞信局海事部	西伯出張所	西伯町	鳥取縣 島根縣
廣島遞信局海事部	三津出張所	三津町	愛媛縣(今治市、越智郡、周桑郡、新居郡、宇摩郡ヲ除ク) 山口縣ノ内大島郡
熊本遞信局海事部	長崎出張所	長崎市	熊本縣ノ内天草郡、長崎縣 佐賀縣
熊本遞信局海事部	大牟田出張所	大牟田市	福岡縣ノ内久留米市、大牟田市、浮羽郡、三井郡、三浦郡、八女郡、山門郡、三浦郡 熊本縣(天草郡ヲ除ク)
仙臺遞信局海事部	鹿兒島出張所	鹿兒島市	鹿兒島縣 宮崎縣 沖繩縣
札幌遞信局海事部	小樽出張所	小樽市	北海道ノ内後志國、石狩國、天鹽國、北見國

合名 村上鐵工所

優良品協會々員

大阪市浪速區木津川町三丁目  
電話 櫻川 二六三五

海軍省 陸軍省 指定工場

鎖・錨

一般火造



製品特約會社

東京製綱株式會社  
日本ベイント製造株式會社  
水雷印船底塗料會社  
船舶用品一式

玉木船具店

出張所

廣島縣因島土生(電話九番)

大阪市港區南安治川二丁目  
電話西(四五)(四六)(六二二)



# 株式會社 神戶製鋼所

本社 神戸市脇濱町一丁目  
分工場 門司伸銅工場、鳥羽電機工場

(本社製品要目)  
陸船用ディーゼル機關  
製氷冷凍冷蔵機械  
水壓機械、空氣壓搾機  
ホールス型鑄、船首尾金物  
船用機關用クランク並ニシャフト製作  
各種鑄鋼鍛鋼品、合金鑄物

船舶用汽機  
汽缸、補助機  
諸叩筒類其他  
附屬器具類  
製作並ニ修繕

大阪市西區本田町通り三丁目三七

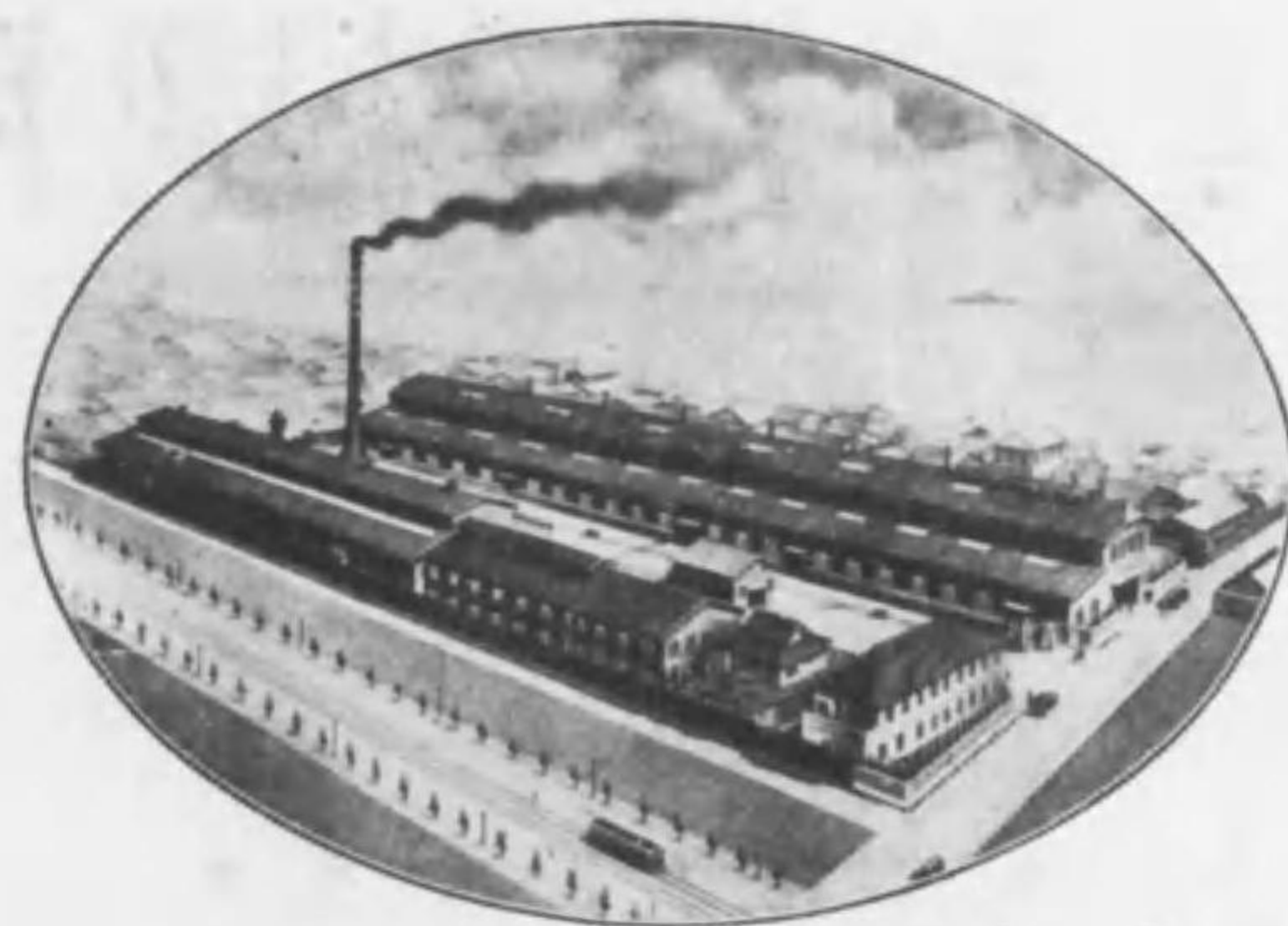
合名會社 小林鐵工所

電話西一五五番  
代表社員 小林岩太郎

陸船用機關製作及修繕  
エヤータンク製作

森下鐵工所

神戸市日吉町三丁目三  
(電話須磨壹七貳壹)



- 無空氣噴油式ディーゼル機關●●●
- 無水式重油機關●●●
- 製産一ヶ年壹萬五千馬力●●●



日本發動機株式會社

神戸市兵庫金平町貳丁目

電話兵庫(長一八二九番  
五四七番)

農林省認定工場  
遞信省

●●● 型錄贈呈 ●●●



品産國・廉低・秀優



船舶機関用油

代表者 富士澤耕三  
主任技師 池田慶治

ディーゼルエンジン油  
マーリンエンジン油  
シリンドー油

グリース類  
ウインチ油  
モーター油

○本品ハ弊所多年研究ノ結果ニヨリ完成セル獨特品  
ニシテ舶來優秀品ト同等以上ノ効果アル事ハ御使  
用先各位ノ推稱ニヨリ確證サル

元賣發造製

所油製學化西關

本店 神戸市日吉町三丁目三番地 (電話須磨七八九番)  
出張店 大阪港區南區安治川一通目 (電話西三九八番)  
出張店 東京市深川區靈岸一丁目〇〇番地 (電話本所九四九番)  
出張店 東京市門外區濱町四丁目 (電話三〇四番)

REGISTERED

TRADE MARK



東洋スタンダード塗料株式會社

本社 工場 支店 出張所

東京市澁谷町向山四九番地  
電話高輪(44)七九七番  
東京市外入新井町新田貳壹貳番  
電話大森貳參壹貳番  
大阪市東區淡路町三丁目  
電話本局二七五〇番  
神戸市西區出町一〇九番  
電話兵庫三一〇九番

目品業營

- 一、船底塗料壹號
- 一、船底塗料貳號
- 一、水線塗料
- 一、防錆塗料(ホールドペイント)
- 一、銅化塗料(コツバーペイント)
- 一、黒鉛塗料
- 一、グラフィタイトペイント
- 一、菱光スパークニス
- 一、菱光コーバルワニス
- 一、菱光ゴールドサイズ
- 一、菱光クリスタルワニス

東洋スタンダード塗料



營業課目

船代代理店  
ランディングエゼント  
船内人夫請負業  
税關貨物取扱人  
一般貨物運送業  
一般貨物回漕業

本社

東京市芝區芝浦壹丁目貳番地

電話高輪(44)  
二九九七  
三〇六七  
五七六



# 關東運輸株式會社

營業所

橫濱市中區海岸通五丁目貳拾六番地  
萬國橋ビルディング壹階

電話本局(2)  
四四八八  
四八八三  
三三九八  
九八七六

## 火造及製罐



合資會社

# 神戶泰生鐵工所

神戸市西出町三二二番地

電話兵庫(6)長二六一一番

### 營業科目

艦船建造並修理。陸船用諸機械。各種車輛及附屬品  
鑄鐵管。橋梁及建築用鐵材各種製作其他一般鐵工業

船	船	船	船
(船町工場) 壹	(船町工場) 壹	(船町工場) 壹	(船町工場) 壹
長 四八三呎	長 二八一呎	長 二四六呎	長 二四六呎
幅 六三呎半	幅 四〇呎	幅 三八呎	幅 三八呎
深 一八呎半	深 一一三呎	深 一一三呎	深 一一三呎

海軍省 鐵道省 指定工場



株式會社

# 藤永田造船所

本社 數津工場

大阪市住吉區柴谷町四四番地

電話櫻川(四五番)長八〇七番  
電話住吉(四六番)長八七〇番

船町工場

大阪市港區船町六番地

電話櫻川(七五番)三五〇二番

新炭屋町工場  
東京出張所

大阪市港區新炭屋町一八七番地  
電話櫻川(四一六番)六一六番

神戸出張所

神戸市明石町(明海ビルディング三階)  
電話三宮(三〇七番)七八番



營業科目

船舶海運  
 船舶採掘販賣  
 黒鉛採掘販賣  
 セメント販賣  
 ベニヤ板輸入販賣

所有船

第一真盛丸	六、五五〇噸
第三真盛丸	二、〇〇〇噸
第五真盛丸	四、四六〇噸
第十七真盛丸	四、〇五〇噸

# 原商事株式會社

大阪市西區江戸堀北通一丁目



# 真盛汽船合資會社

大連市須磨町六番地

電話土佐堀 長二、五六四番  
 發信(ハ)又(ハ)ハ(ハラ)  
 受信(ハ)又(ハ)ハ(ハラ)  
 歐文(オサカ、ハラシヨウ)  
 (MANHARA OSAKA)

電話 一四、二六八 一五番



海上保險  
 運送保險  
 火災保險

傷害保險  
 自動車保險

大阪西區江戸堀

# 日本海上保險株式會社

社長 右近權左衛門

支店 東京、橫濱、神戸、上海  
 出張所 名古屋、福岡、金澤、京都、仙臺



船舶、汽機、汽鐘  
製造及修繕

神戸市兵庫西出町濱

荒田造船所

電話兵庫(6)二五八七三番

大阪工場 大阪市港區新千歲町一三七

荒田造船所

電話堺川三三〇四番

自宅

神戸市運宮通六丁目三

電話湊川(5)三二六〇番

神戸市前町十八番地

企 嶋谷汽船株式會社

電話長三宮(4)三七〇番  
長三宮(3)四〇四番  
長元町(3)四四三番  
(夜間専用)

出張所

小樽市南濱町五丁目  
富山縣伏木町縣目  
大川連山町四丁目  
仁川府本町四丁目

海軍省御指定品  
中國船底塗料

其他船舶用塗料

中國塗料株式會社

本社 廣島市吉島町 (電話長一二九六番)

支店 東京市丸ノ内三菱廿一號館 (電話九ノ内二七三四番)

出張所 大阪市西區靱下通一丁目 (電話土佐堀 四三五番)

神戸市元町五丁目 (電話元町 四五〇番)

函館市仲濱町 (電話六〇八番)

台北市本町一丁目 (電話台北 三二二〇番)

代理店 橫濱、橫須賀、舞鶴、神戸、相生、因島、吳、  
下關、佐世保、大連



塩見製鎖所

艦船用錨鎖 專門 並ニチエンプロック製作  
各試験證明書附録

大阪市港區九條中通三丁目二八七

電話西一五二六番


(ウインチ部新設)  
二重レベス式ウインチ  
陸船用金臺ウインチ  
船用地球型ウインチ  
船用木立ウインチ  
船用木立鎖巻ウインチ  
綱引用ウインチ  
船用ラットウインチ  
其他  
各種ウインチ  
建築用ジヤツキ  
オクリヤツキ



神戸支店 神戸市元町三丁目四五六  
電話三宮二四一八・二四一九番

横濱支店 横濱市中區相生町六丁目一一三  
電話長者町一四四三・四二〇七番  
税關出張所 電話本局二四四〇番

東京市京橋區銀座八丁目一番地

  
株式會社 宇都宮回漕店

社長 横田新三郎

電話銀座二六・二七・二八・二九・一八四六番

大阪出張所 大阪市北區東梅田町四七

電話北四九二二番

芝浦給水部 東京市芝區芝浦日ノ出町九

電話高輪七七三五番

營業科目

船舶建造  
橋渠鐵塔  
鐵骨並ニ  
諸機械

製造及修理



浪花造船所

工場 大阪市住吉區北加賀屋町

電話櫻川一六一三三四番

神戸事務所 神戸市仲町興銀ビル四階

電話三宮一三五四八番

船渠(石造)

長 三三〇尺  
巾 四四尺  
深 一四四尺

工場敷地 六、〇〇〇餘坪

工場建物 一、二〇〇餘坪

營業課目

磨キ及黒皮ボールナット及スタッド  
建築ボールトッベットスパイキ  
亞鉛鍍ボールト製作販賣并ニ旋盤仕上



兵庫ボールト製作所

神戸市兵庫梅ヶ香町二丁目五番地

電話兵庫二三八二二番

海事代願

船舶登記記録検査

神戸市下山手通八丁目八ノ一

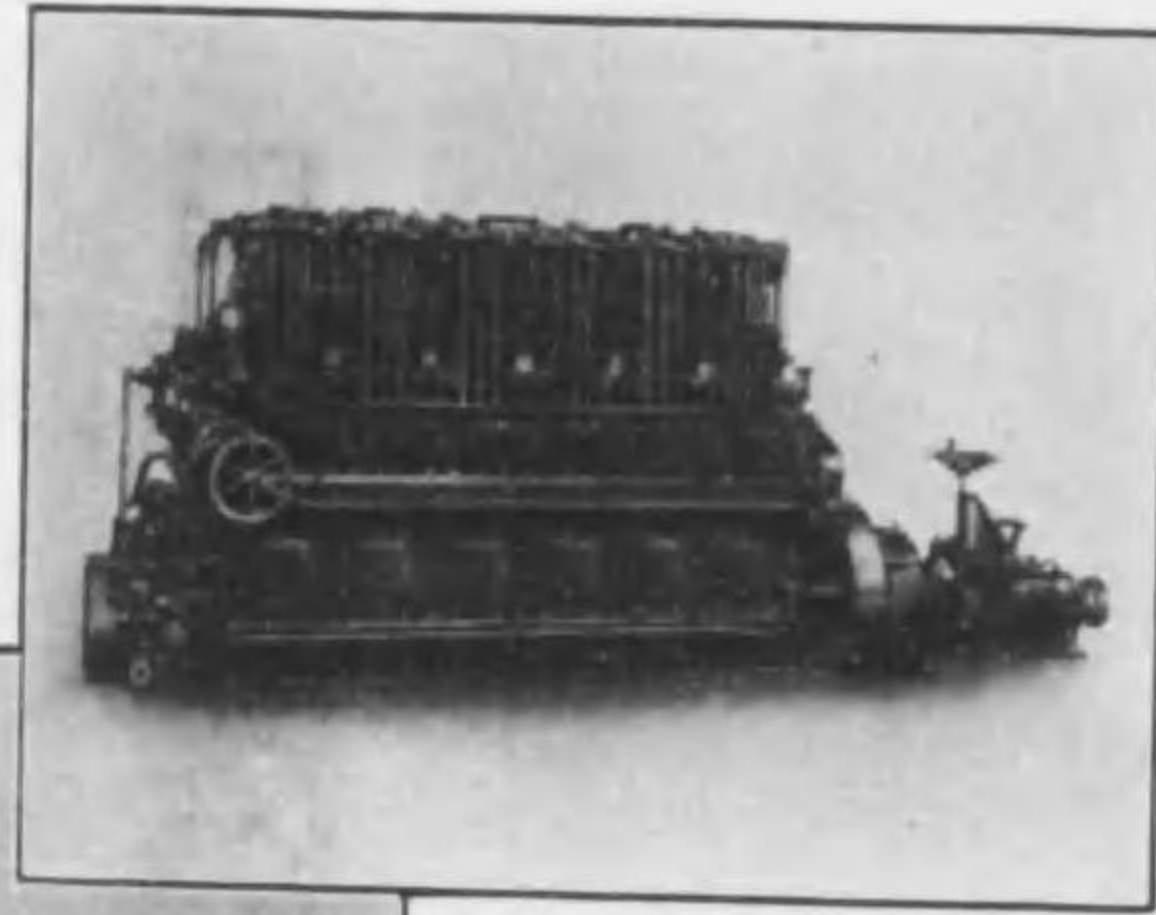
後藤新太郎

電話元町團一九八六番





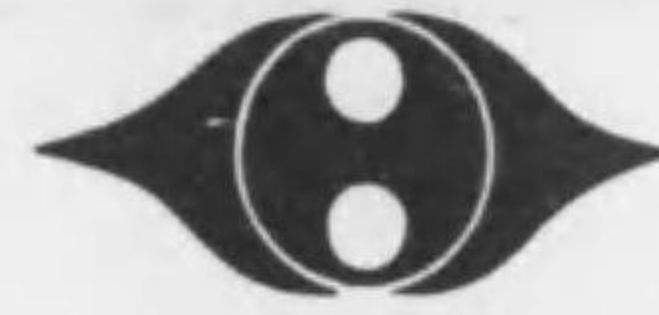
ハンシン・ニイカタ  
ディーゼルエンジン  
100-500馬力  
無気直接噴油四サイクル



ハンシン  
無水重油發動機  
20-200馬力  
海事協會證明書添付

農林省 逓信省 認定工場  
株式 阪神鐵工所  
會社  
神戸市一番町三丁目  
電話漢川(5) 1531. 1532. 1533. 1534.

(型錄贈呈)



營業科目

海軍省指定工場  
鐵鎖、鐵鎖、及鐵鎖  
機、鎖、及鐵鎖  
火造及鎖附屬諸機械  
セメント會社用諸鎖  
電車及貨車用諸鎖  
鑛山用諸鎖  
鑛目ナシ鎖

日本機械製鎖株式會社

大阪市港區池島町一丁目五五番地

電話 西二〇四二番

振替口座大阪二二九一〇番

電信略號(キセ)又ハ(キ)



(順ハロイ) 關西發動機聯盟

各種石油  
發動機  
專門製作  
株式會社  
山陽工作所  
神戸市兵庫四番町六ノ八  
電、湊 二五八番  
四〇八七番

各種石油  
發動機  
專門製作  
株式會社  
大正造船鐵工所  
神戸市東出町三丁目二〇八  
電、兵庫 一二一五番  
一二四八番  
三二一八番

各種石油  
發動機  
專門製作  
阪神鐵工所  
神戸市一番町三丁目  
電、湊(5) 一五三番  
ヨリ 一五三四マデ

各種石油  
發動機  
專門製作  
きしろ發動機株式會社  
兵庫縣明石市  
電、八五七・一七二番  
振替大阪六九九五番

各種石油  
發動機  
專門製作  
株式會社  
久保田鐵工所  
大阪市浪速區船出町  
電話夜 一五五〇番  
三五〇番

各種石油  
發動機  
專門製作  
日本發動機株式會社  
神戸市金平町二ノ卅五  
電、兵、一〇二〇・五四七番  
振替大阪 五六四九八番

各種石油  
發動機  
專門製作  
木下鐵工所  
兵庫縣明石市  
電一六五・五二四・六七一  
振替大阪 一一三五番

小型  
發動機  
松原鐵工所  
大阪市浪速區櫻川一丁目  
電話櫻川特長 九二三番  
四一一番

各種石油  
發動機  
專門製作  
神戸發動機製造所  
神戸市兵庫須佐野通八丁目  
電、湊 1011・1013番  
長一〇三四番

艦船用錨鎖  
各種證明書附鎖  
各種鐵鎖  
附屬品一式  
船舶用金物  
アレンカ  
製造販賣  
錨及鎖其他  
船用品一式  
試驗



新谷製鎖所

大阪市港區南境川町三丁目四四

大阪錨鎖試驗場

電話西二四三五番



創立明治二十二年

ワイヤロープ  
マニラロープ

(一ヶ年生産額)

貳萬噸  
壹萬噸  
船舶用  
漁業用  
其他用

專賣特許品

不反撥性鋼索 (レノサイ式)  
鉛メッキ漁業用鋼索  
ワイヤ入漁業用麻綱 (コンパウンドロープ)  
防 腐 マニラ綱 (麻ノ葉印)



# 東京製綱株式會社

東京市日本橋區吳服橋三丁目五番地

資本金壹千五百萬圓

受 賞

名譽大賞牌 平和記念東京博覽會  
優良國產賞牌 大禮記念國產振興東京博覽會  
時事賞牌 時事新報社  
優良國產名譽大賞牌 大禮記念京都博覽會  
名譽大賞牌 日本海々戦廿五周年記念  
海と空の博覽會

工 場  
川崎工場  
兵庫工場  
神戶市場  
小倉市場

昭和六年八月十七日印刷  
昭和六年八月二十日發行

定價金五圓八拾錢

遞 信 省

發行所

帝國海事協會

東京市麴町區丸ノ内一丁目六番地  
海上ビルディング内

印刷人兼

湯山半兵衛

東京市赤坂區田町五丁目二番地

印刷所

株式會社 秀英 合

東京市牛込區市谷加賀町一丁目十二番地









海上運送火災保險

傷害保險、信用保險、自動車保險、盜難保險、硝子保險、森林保險

# 東京火災保險株式會社

東京市麴町區大手町一丁目

資本 金壹千萬元  
諸積立 金壹千貳百參拾五萬圓  
總保險契約高 參拾七億貳千萬圓  
創立以來支拂保險金 六千貳百貳拾壹萬圓

支店 大阪、京都、橫濱、神戸、名古屋、仙臺、福岡、京城  
代理店 内地、滿鮮、支那、印度、歐米主要地三千五百餘ヶ所

取締役社長	安田善五郎	取締役	安藤真雄
取締役副社長兼男爵	松篤業	監查役	佐々田 懋
常務取締役	南 莞爾	監查役	三宅龜三郎
取締役	安田善助	監查役	川崎清男
取締役	大橋新太郎	評議委員	安田善次郎
取締役	川西清兵衛	評議委員	渡邊福三郎
取締役	古門林太郎	評議委員	大谷嘉兵衛

## 上海海務所

上海黃浦灘路二四正金銀行二階

電話 一一〇三七五  
化驗室電話 四二七三九  
Cable Advt. "Kaimusho"

### 營業種目

- 一、海事商貨檢定
- 一、審判補佐仲裁
- 一、船舶造修監督
- 一、海難救助補佐
- 一、船貨檢才檢量
- 一、化學分析檢定

### 船舶検査公認委託

帝國海務協會  
大連海務局  
關東廳海務局  
商貨検査指定  
日本全國製油聯合會  
上海日本人穀肥同業組合  
漢口日本人穀肥同業組合

工學博士今岡純一郎氏序  
帝國海務協會技師 小野輝雄 著

## 鋼船構造論

定價 三百圓  
送料 拾貳圓

近時海運競争の激甚を加ふるに伴ひ造船技術の發達は實に目覺しいものがある。然るに吾人は世界の何國語を以て書かれたるものにもせよ、一の鋼船構造論をも持たない有様である。雖然多様な様式に於て各國、各造船所が各其經驗と理論のみで造船してゐる現状である。然しながら各海運國はそれ、船殼協會をして、其統一改良、研究に努めてゐる。帝國海務協會は恰も日本の船殼協會であつて、歐米主要國の船殼協會と聯絡を保ち、商船構造の改善に孜々として努めてゐる。

本書は主として經驗と理論に立脚して鋼船體の一般構造標準を示し、實地設計に應用して誤りなきものである。船主、造船業者、技術者等苟くも造船設計に關係ある人にとつては唯一無二の絶好參考資料たるを失はぬ。

發行所 帝國海務協會  
東京市丸ノ内海上ビル四階(新館)  
振替口座東京一〇六七

發賣所 工政會出版部  
東京市丸ノ内南有樂館四階  
振替口座東京二七二四



終