

第六款 教 育 費 金四千百圓

府立實業學校備品買入費(繰越購入)

經常部合計金四千百圓

臨時部

第三款 勸 業 補 助 費 金六千圓

伊豆七島航海補助費

臨時部合計金六千圓

歳出總計金壹萬百圓

府參急施
第十號議案

自大正七年度東京府荒川改良工事附帶工事費繼

續年期及支出方法更正ノ件……………可決(三月三日)

既定自大正七年度東京府荒川改良工事附帶工事費繼續年期及支出方法

更正自大正八年度東京府荒川改良工事附帶工事費繼續年期及支出方法

既定額金五萬七千七百貳拾壹圓

更正額金五萬七千七百貳拾壹圓

道 路 橋 梁 費

内 譯

既定額金四萬七千七百貳拾壹圓

更正額金五百圓

大正七年度支出額

橋梁新架費

既定額金〇

更正額金四萬七千貳百貳拾壹圓

大正八年度支出額

橋梁新架費

荒川改良工事附帶工事ニ屬スル千葉街道架橋工事ハ物價騰貴ニ伴ヒ設計變更等ノ爲メ年度内竣工ニ至ラサルヲ以テ年度割ヲ更正スルモノトス

府參急施
第十一號議案

自大正七年度東京府荒川改良工事附帶工事費繼

續年期及支出方法更正ノ件……………可決(三月三日)

既定自大正七年度東京府荒川改良工事附帶工事費繼續年期及支出方法

更正自大正八年度東京府荒川改良工事附帶工事費繼續年期及支出方法

既定額金拾四萬六千九拾九圓

更正額金拾四萬六千九拾九圓

道路橋梁費

內譯

既定額金拾壹萬五千九拾九圓

更正額金千五百圓

大正七年度支出額

橋梁新架費

既定額金〇

更正額金拾壹萬參千六百九拾九圓

大正八年度支出額

橋梁新架費

荒川改良工事附帶工事ニ屬スル鳩ヶ谷道及四ツ木街道架橋工事ハ物價騰貴ニ伴ヒ設計變更等ノ爲メ年度内竣工ニ至ラサルヲ以テ年度割ヲ更正スルモノトス

府參急施
第十二號議案

大正七年度東京府歲入歲出追加豫算書……………可決(三月)

歲入

經常部

第三款 雜收 入 金七拾五圓六拾壹錢

第四款 市郡分賦額 金千四百四拾八圓拾四錢

經常部合計金千五百貳拾參圓七拾五錢

臨時部

第一款 國庫補助金 金四千四百四拾圓七拾五錢

傳染病豫防費補助金

臨時部合計金四千四百四拾圓七拾五錢

歲入總計金五千六百六拾四圓五拾錢

歲出

經常部

第五款 衛生及病院費 金參百五拾四圓五拾錢

第六款 教育費 金四千百圓

府立實業學校理科器械購入費

第七款 府統計費 金千貳百拾圓

經常部合計金五千六百六拾四圓五拾錢

歲出總計金五千六百六拾四圓五拾錢

府參急施 第十三號議案 大正七年度東京府歳入歳出更正豫算書……………可決(三月三日)

歳入

經常部

既定豫算高 金參百七拾參萬五千貳百七拾六圓七拾六錢

第四款 市郡分賦額 金參百五拾七萬四千參百五拾六圓七拾六錢

既定豫算高金五百貳拾四萬八千四百貳拾九圓五拾壹錢

經常部合計金五百八萬七千五百九圓五拾壹錢

既定豫算高金五百九拾四萬參千六百五拾七圓貳拾八錢

歳入總計金五百七拾八萬貳千七百參拾七圓貳拾八錢

歳出

臨時部

既定豫算高 金貳拾七萬千九百八拾九圓

第二款 河川改良工事附帶工事費本年度支出額 金拾壹萬千六拾九圓

既定豫算高金貳百七拾貳萬九千七百六拾九圓七拾七錢

臨時部合計金貳百五拾六萬八千八百四拾九圓七拾七錢

既定豫算高金五百九拾四萬參千六百五拾七圓貳拾八錢

歳出總計金五百七拾八萬貳千七百參拾七圓貳拾八錢

(原案説明) 更正ヲ要スルハ府參急施第十號乃至同第十一號議案ニ伴フニ由ル

府參急施 第十四號議案 東京府罹災救助基金貸出ニ關スル件……………可決(三月三日)

災害復舊工事費ニ充ツル目的ヲ以テ本府罹災救助基金ヨリ金壹萬圓貸出方八丈島末吉村ヨリ申出アルヲ以テ左ノ方法ニ依リ之カ貸出ヲ爲スモノトス

東京府罹災救助基金貸付ニ關スル方法

第一條 東京府八丈島末吉村災害復舊工事費トシテ大正七年度東京府罹災救助

基金ヨリ金壹萬圓ヲ貸出スルモノトス

前項貸出金ノ利率ハ年四分八厘トス

第二條 貸出金ハ左記年次表ノ通毎年九月三月ノ兩期ニ償還セシムルモノトス

但シ村財政ノ都合ニ依リ繰上償還ヲ爲サシメ又ハ償還年限ヲ短縮セシムルコ

トアルヘシ

第三條 貸出金ニ對スル利子ハ毎年九月三月ノ兩期ニ於テ前六箇月分ヲ仕拂ハシムルモノトス

(償還年次表省略)

府參急施第十五號議案

大正八年度東京府歲入歲出追加豫算書……………可決(四月三日)

歲入

經常部

第四款 市郡分賦額 金參千四百圓

經常部合計金參千四百圓

歲入總計金參千四百圓

歲出

經常部

第九款 勸業費 金參千四百圓

經常部合計金參千四百圓

歲出總計金參千四百圓

(原案説明) 東宮殿下御成婚記念並奠都五十年記念トシテ本府特産品タル硬材樹苗ヲ植栽セシムル爲メ學校社寺及公署其ノ他ニ對シ無代配付セントスルニ由ル

府參急施第十六號議案

大正八年度東京府歲入歲出追加豫算書……………可決(四月三日)

歲入

經常部

第二款 國庫下渡金 金六萬貳千八百八拾貳圓六拾七錢

第四款 市郡分賦額 金拾七萬七千貳百六拾貳圓九拾錢

經常部合計金貳拾四萬百四拾五圓五拾七錢

臨時部

第一款 國庫補助金 金百九拾七圓八拾九錢

臨時部合計金百九拾七圓八拾九錢

歲入總計金貳拾四萬參百四拾參圓四拾六錢

歲出

經常部

第一款 警察費 金拾萬四千八百四圓四拾六錢

特別手當増給

第三款 土木費 金貳千八百五圓參拾九錢

同上

第四款 府會議諸費 金四百六拾八圓六拾八錢

同上

第五款 衛生及病院費 金壹萬九千九百七拾壹圓壹錢

同上

第六款 教育費 金七萬八千參百參拾貳圓七拾壹錢

同上

第九款 勸業費 金九千四百四拾九圓七拾貳錢

同上

第十款 府費取扱費 金四拾八圓

同上

第十款 府吏員費 金貳萬參千參百八拾貳圓拾七錢

同上

第九款 感化院費 金千貳拾壹圓參拾貳錢

同上

第三款 救濟事業費 金參百六拾圓

同上

經常部合計金貳拾四萬參百四拾參圓四拾六錢

歲出總計金貳拾四萬參百四拾參圓四拾六錢

府參事
第十七號議案

大正八年度東京府歲入歲出追加豫算書……………可決(五月十四日)

歲入

經常部

第四款 市郡分賦額 金壹萬參千百拾圓

經常部合計金壹萬參千百拾圓

歲入總計金壹萬參千百拾圓

歲出

第六款 教育費 金千圓

元第三中學校長八田三喜へ特別惠與

第九款 勸業費 金壹萬六百拾圓

實業獎勵費・産業視察費

第十款 地方獎勵費 金千五百圓

經常部合計金壹萬參千百拾圓

歲出總計金壹萬參千百拾圓

府參急施
第十八號議案

府會議員名譽職參事會員及府會議員選舉並投票立會人ニ支給スヘキ旅費増給ニ關スル規則

改正ノ件……………可決(五月十四日)

大正七年八月東京府令第七十四號府會議員名譽職參事會員及府會議員選舉並投票立會人ニ支給スヘキ旅費増給ニ關スル規則中「三割」ヲ「五割」ニ改正シ大正八年六月一日以降旅行ノ者ニ之ヲ適用スルモノトス

府參急施
第十九號議案

大正八年度東京府歲入歲出追加豫算書……………可決(六月四日)

歲入

經常部

第三款 雜收入 金七千四拾六圓

第四款 市郡分賦額 金五千貳百拾六圓貳拾九錢

經常部合計金壹萬貳千貳百六拾貳圓貳拾九錢

臨時部

第一款 國庫補助金 金參百七拾圓參拾五錢

臨時部合計金參百七拾圓參拾五錢

歲入總計金壹萬貳千六百參拾貳圓六拾四錢

歲出

經常部

第五款 衛生及病院費 金貳千貳百貳拾貳圓拾四錢

癩療養所費分擔金

第六款 教 育 費 金九千七百拾圓五拾錢

師範學校生徒ニ對スル食費並學資補給費増額

經常部合計金壹萬千九百參拾貳圓六拾四錢

臨時部

第三款 府 廳 舍 建 築 費 金七百圓

臨時部合計金七百圓

歳出總計金壹萬貳千六百參拾貳圓六拾四錢

府參急施 第二十二號議案 自大正八年度東京府教育費繼續年期及支出方法
至大正十年度

更正ノ件……………可決(七月)

既定額金貳拾九萬七千五百貳圓貳拾四錢

更正額金參拾六萬千參百貳拾七圓貳拾四錢 教育費中建築費

内 譯

既定額金拾八萬五千八百參拾五圓參拾七錢

更正額金貳拾四萬九千六百六拾圓參拾七錢 大正八年度支出額

府立工業學校敷地費ノ増額ヲ要スルヲ以テ年度割ヲ更正スルモノトス

府參急施 第二十一號議案 府費ニ關スル市部郡部ノ分擔及收入割合中改

正ノ件……………可決(七月)

明治三十二年勅令第二百八十五號第五條ニ依ル大正八年度府費ニ關スル市部郡

部ノ分擔及收入割合中左ノ通改正スルモノトス

市部郡部收入ノ割合中「國庫補助金」ノ次ニ左ノ一項ヲ加フ

「國庫補助金」ノ内路面改良試驗費補助金 市 五分一厘 郡 四分九厘

「寄附金」ノ内土木費寄附金」ノ次ニ左ノ一項ヲ加フ

「寄附金」ノ内教育費寄附金 市 六分五厘 郡 三分五厘

(原案説明) 路面改良費補助金ハ歳出タル土木費分擔ノ割合ニ教育費寄付金ハ教育費分擔ノ割合ニ據ルヲ相當ナリト認ムルニ由ル

府參急施 第二十二號議案 大正八年度東京府歳入歳出追加豫算書……………可決(七月)

歳 入

經常部

第四款 市郡分賦額 金壹萬五千參百六圓八拾貳錢

經常部合計金壹萬五千參百六圓八拾貳錢

臨時部

第一款 國庫補助金 金壹萬圓

第七款 寄附金 金六萬參千八百貳拾五圓

教育費寄附金

臨時部合計金七萬參千八百貳拾五圓

歲入總計金八萬九千百參拾壹圓八拾貳錢

歲出

經常部

第三款 土木費 金貳萬圓

國道路面改良試驗費

第六款 教育費 金參百六圓八拾貳錢

經常部合計金貳萬參百六圓八拾貳錢

臨時部

第二款 教育費本年度支出額 金六萬參千八百貳拾五圓

工業學校費本年度支出額

第二款 府葬費 金五千圓

故井上府知事府葬費不足金

臨時部合計金六萬八千八百貳拾五圓

歲出總計金八萬九千百參拾壹圓八拾貳錢

府參急施 第二十三號議案 府立高等女學校敷地借受ニ關スル件……………可決(七月)

豐多摩郡淀橋町大字角筈十人町並同郡大久保町大字東大久保角筈裏所在

一土地 三千四百二十八坪八合二勺

右土地ヲ府立高等女學校敷地トシテ使用スル期間中無代ニテ其ノ所有者東京市

日本橋區峯島こうヨリ借受クルモノトス

前項借受期間中ニ於ケル土地ノ公課ハ本府ノ負擔トシ借地還付ノ場合本府ハ其

ノ土地ヲ借受當初ノ現狀ニ復セシメ所有者ニ還付スヘキ義務ヲ負フヘキモノト

ス

府^{參急}第二十四號議案

府費ニ關スル市部郡部ノ分擔及收入割合中改
正ノ件……………可決(八月六日)

明治三十二年勅令第二百八十五號第五條ニ依ル大正八年度府費ニ關スル市部郡部ノ分擔及收入割合中左ノ通改正スルモノトス

市部郡部分擔ノ割合中「衛生及病院費」ノ次ニ左ノ一項ヲ加フ

精神病院移轉建築費追加 市 八分四厘 郡 一分六厘

市部郡部收入ノ割合中「財産收入」ノ次ニ左ノ一項ヲ加フ

巢鴨病院基本金繰入追加 市 八分四厘 郡 一分六厘

(原案説明) 精神病院移轉建築費追加豫算竝之ニ伴フ巢鴨病院基本金繰入追加豫算ノ分擔收入割合ハ從來ノ歩合ニ依ルヲ相當ト認ムルニ由ル

府^{參急}第二十五號議案

大正八年度東京府巢鴨病院基本金繰入歳出追加豫算書……………可決(八月六日)

歳入

第一款 巢鴨病院基本金 金參萬八千六拾壹圓七拾錢

歳入合計金參萬八千六拾壹圓七拾錢

歳出

第一款 巢鴨病院基本金 金參萬八千六拾壹圓七拾錢

歳出合計金參萬八千六拾壹圓七拾錢

府^{參急}第二十六號議案

大正八年度東京府歳入歳出追加豫算書……………可決(八月六日)

歳入

第一款 財産收入

特別經濟繰入 金參萬八千六拾壹圓七拾錢

經常部合計金參萬八千六拾壹圓七拾錢

歳入總計金參萬八千六拾壹圓七拾錢

歳出

臨時部

第二款 衛生及病院費本年度支出額 金參萬八千六拾壹圓七拾錢

精神病院移轉建築費年割額

臨時部合計金參萬八千六拾壹圓七拾錢

歲出總計金參萬八千六拾壹圓七拾錢

府參急施
第二十七號議案

自大正五年度東京府衛生及病院費繼續年期及支出方法更正ノ件

可決(八月六日)

既定額金八拾六萬七千五百七拾五圓貳拾九錢

一金九拾萬五千六百參拾六圓九拾九錢

衛生及病院移轉建築費中

內譯

既定額金拾八萬千八百七圓七拾六錢

金貳拾壹萬九千八百六拾九圓四拾六錢

大正八年度支出額

右ハ渡廊下構内塀ノ新設建物配置ノ變更其ノ他ノ爲メ工事費ノ増額ヲ要スルト
工事ノ落成ニ伴ヒ開院式ノ舉行ヲ要スルトニ依リ移轉建築費ノ年度割ヲ更正ス

ルモノトス

府參急施
第二十八號議案

自大正八年度東京府商工獎勵館建築費繼續年期

及支出方法更正其ノ他ノ件

可決(八月六日)

既定額金九拾八萬貳千八百八拾五圓九拾參錢

一金九拾八萬貳千八百八拾五圓九拾參錢

東京府商工獎勵館建築費

內譯

金參拾七萬八百九拾六圓五拾錢

大正八年度支出額

金六拾壹萬千貳百八拾九圓四拾參錢

大正九年度支出額

商工獎勵館事務進捗上工事施行ノ變更ヲ要スル爲メ年度割ヲ更正スルモノトス
次年度ニ屬スル工事ハ本年度ニ於テ請負契約ヲ締結スルコトヲ得ルモノトス

府參急施
第二十九號議案

大正八年度東京府歲入歲出更正豫算書

可決(八月二十日)

歲入

經常部

既定豫算高 金四百貳拾七萬九千百拾四圓壹錢

第四款 市郡分賦額 金四百貳拾萬九千六百九拾五圓四拾四錢

既定豫算高金五百九拾萬五千六百五圓四拾六錢

經常部合計金五百八拾參萬六千八百八拾六圓八拾九錢

既定豫算高金六百五拾九萬五千貳百參圓拾八錢

歲入總計金六百五拾貳萬五千七百八拾四圓六拾壹錢

歲出

經常部

既定豫算高 金四拾四萬九千參百八拾壹圓拾六錢

第七款 救育費 金參拾七萬九千九百六拾貳圓五拾九錢

既定豫算高金參百七拾五萬千八百貳拾圓九拾貳錢

經常部合計金參百六拾八萬貳千四百貳圓參拾五錢

既定豫算高金六百五拾九萬五千貳百參圓拾八錢

歲出總計金六百五拾貳萬五千七百八拾四圓六拾壹錢

(原案説明) 更正ヲ要スルハ物價昂騰ノ爲メ八月一日ヨリ入院料ヲ増額スルモ代用精神病院ニ入院セシムヘキ患者延十五萬人ニ要スル入院料ヲ代用精神病院費ニ變更セントスルニ依リ精神病者費ヲ減スルニ由ル

府參急施 自大正八年度東京府教育費繼續年期及支出方法
第三十號議案 至大正十年度

更正ノ件……………可決(八月二十日)

既定額金貳拾萬七千參百四拾七圓七拾五錢

更正額金貳拾參萬貳千參百九拾四圓拾五錢 教育費中建築費

內譯

既定額金拾壹萬貳千百貳拾六圓五拾錢

更正額金拾參萬七千七百七拾貳圓九拾錢 大正八年度支出額

右ハ府立第五高等女學校建築費ノ内該敷地ニ於ケル地上物件移轉料ノ追加ヲ要スル爲メ年度割ヲ更正スルモノトス

府參急施 第三十一號議案 府費ニ關スル市部郡部ノ分擔及收入割合中改

正ノ件……………可 決(二十日)

明治三十二年勅令第二百八十五號第五條ニ依リ大正八年度府費ニ關スル市郡部ノ分擔及收入割合中左ノ通改正スルモノトス

「財産收入ノ内巢鴨病院基本金繰入追加」ノ次ニ左ノ一項ヲ加フ

財産收入ノ内府立高等女學校及工業學校創立資金繰入追加 市 六分五厘 郡 三分五厘

「國庫補助金ノ内路面改良試驗費補助金」ノ次ニ左ノ一項ヲ加フ

國庫補助金ノ内救育費補助金 市 八分三厘 郡 一分七厘

(原案説明) 歳出分擔ノ割合ニ據ルヲ適當ナリト認ムルニ由ル

府參急施 第三十二號議案 大正八年度東京府歳入歳出追加豫算書……………可 決(二十日)

歳入

經常部

第一款 財産收入 金貳萬五千四拾六圓四拾錢

特別經濟繰入

第四款 市郡分賦額 金八萬四千拾八圓五拾六錢

經常部合計金拾萬九千六拾四圓九拾六錢

臨時部

第一款 國庫補助金 金七萬五百圓

感化院及救育費補助金

臨時部合計金七萬五百圓

歳入總計金拾七萬九千五百六拾四圓九拾六錢

歳出

經常部

第七款 救育費 金拾五萬千五百拾八圓五拾六錢

代用精神病院費及行旅病人死亡人費

經常部合計金拾五萬千五百拾八圓五拾六錢

臨時部

第七款 感化院補助費 金參千圓

第七款 教育費本年度支出額 金貳萬五千四拾六圓四拾錢

第七章 參事會の行動 大正八年の參事會

臨時部合計金貳萬八千四拾六圓四拾錢

歲出總計金拾七萬九千五百六拾四圓九拾六錢

(原案説明) 物價騰貴ノ爲メ精神病者行旅病人委託入院料増額ヲ要スルト精神病院法ノ實施ニ伴ヒ代用精神病院ノ設立並該病院費ヲ要スルトニ由ル

府參急施
第三十三號議案

大正八年度東京府歲入歲出追加豫算書……………可決(八月三十一日)

歲入

經常部

第四款 市郡分賦額 金壹萬五千貳百四拾八圓八拾壹錢

經常部合計金壹萬五千貳百四拾八圓八拾壹錢

臨時部

第一款 國庫補助金 金參千四拾九圓七拾六錢

傳染病豫防補助費補助金

臨時部合計金參千四拾九圓七拾六錢

歲入總計金壹萬八千貳百九拾八圓五拾七錢

歲出

經常部

第五款 衛生及病院費 金壹萬八千貳百九拾八圓五拾七錢

虎列拉病豫防費

經常部合計金壹萬八千貳百九拾八圓五拾七錢

歲出總計金壹萬八千貳百九拾八圓五拾七錢

府參急施
第三十五號議案

自大正八年度至大正十三年度東京府土木費繼續年期及支出方

法更正ノ件……………可決(九月三日)

既定額金百五拾萬八千參百九拾六圓

一金百七拾五萬千八百六拾五圓

內譯

既定額金拾參萬八千五百貳拾六圓

金拾參萬八千五百貳拾六圓

道路改修費

大正八年度支出額

既定額金拾八萬六千參百拾九圓

金貳拾七萬貳千六百四拾四圓

道路改修費

大正九年度支出額

既定額金貳拾四萬五千七百九拾圓

金貳拾八萬七千百拾五圓

道路改修費

大正十年度支出額

既定額金貳拾四萬八千貳百七拾貳圓

金貳拾七萬五千八百八拾五圓

道路改修費

大正十一年度支出額

既定額金參拾貳萬五千參百五拾圓

金參拾七萬八千九拾五圓

道路改修費

大正十二年度支出額

既定額金參拾六萬四千百參拾五圓

金參拾九萬九千六百圓

道路改修費

大正十三年度支出額

右ハ陸羽街道仲仙道千葉街道各沿線ノ發達近時急激ニシテ交通愈々頻繁ヲ加ヘタル等現在並將來ノ狀勢ニ鑑ミ既定幅員ノ擴張ヲ要スルノミナラス其ノ工法ノ變更等ヲモ要スル爲メ年度割ヲ更正スルモノトス

府參急施
第三十六號議案

大正八年度東京府歲入歲出追加豫算書……………可決(九月)

歲入

經常部

第四款 市郡分賦額 金貳拾七萬四千貳百四拾圓

經常部合計金貳拾七萬四千貳百四拾圓

歲入總計金貳拾七萬四千貳百四拾圓

歲出

經常部

第九款 勸業費 金壹萬圓

實業獎勵費

經常部合計金壹萬圓

臨時部

第一款 勸業補助費 金貳千五百圓

物産共進會補助

第二款 土木費本年度支出額 金貳拾六萬千七百四拾圓

東海道改修工事規模擴張其ノ他ノ爲メ追加

臨時部合計金貳拾六萬四千貳百四拾圓

歲出總計金貳拾七萬四千貳百四拾圓

府參急施
第三十七號議案

自大正七年度東京府教育費繼續年期及支出方法
至大正十年度

更正ノ件.....可決(七月)

既定額金參拾萬四千參拾參圓五拾四錢

更正額金參拾壹萬八千五百九拾八圓九拾錢 教育費中建築費

內譯

既定額金五萬八千八百參拾參圓九拾四錢

更正額金七萬參千參百九拾九圓參拾錢 大正八年度支出額

右ハ物價騰貴ニ伴ヒ府立第五中學校建築費ノ增額ヲ要スル爲メ年度割ヲ更正スルモノトス

府參急施
第三十八號議案

自大正七年度東京府教育費繼續年期及支出方法
至大正十年度

更正ノ件.....可決(七月)

既定額金拾八萬七千四百參拾五圓七拾六錢

更正額金貳拾萬貳千參拾五圓貳拾五錢 教育費中建築費

內譯

既定額金五萬九千七百貳拾七圓五拾六錢

更正額金七萬四千四百貳拾七圓五錢 大正八年度支出額

右ハ物價騰貴ニ伴ヒ府立商業學校建築費ノ增額ヲ要スル爲メ年度割ヲ更正スルモノトス

府參急施
第三十九號議案

自大正八年度東京府教育費繼續年期及支出方法
至大正十年度

更正ノ件.....可決(七月)

既定額金貳拾參萬貳千參百九拾四圓拾五錢
更正額金貳拾六萬四千七百八拾參圓四拾錢

教育費中建築費

内 譯

既定額金拾參萬七千七百七拾貳圓九拾錢

更正額金拾六萬九千五百六拾貳圓拾五錢

大正八年度支出額

右ハ物價騰貴ニ伴ヒ府立第五高等女學校建築費ノ増額ヲ要スル爲メ年度割ヲ更正スルモノトス

府參急施
第四十號議案

自大正八年度東京府教育費繼續年期及支出方法

更正ノ件

可決(七月)

既定額金參拾六萬千參百貳拾七圓貳拾四錢

更正額金參拾八萬四千貳百拾七圓六拾九錢

教育費中建築費

内 譯

既定額金貳拾四萬九千六百六拾圓參拾七錢

更正額金貳拾七萬貳千五百五拾圓八拾貳錢

大正八年度支出額

右ハ物價騰貴ニ伴ヒ府立工業學校建築費ノ増額ヲ要スル爲メ年度割ヲ更正スルモノトス

府參急施
第四十一號議案

府費ニ關スル市部郡部ノ分擔及收入割合中改

正ノ件

可決(七月)

明治三十二年勅令第二百八十五號第五條ニ依ル大正八年度府費ニ關スル市部郡部ノ分擔及收入割合中左ノ通改正スルモノトス
市部郡部收入ノ割合中「財産收入ノ内巢鴨病院基本金繰入追加」ノ次ニ左ノ一項ヲ加フ

財産收入ノ内府立學校基本金繰入追加 市 六分五厘
郡 三分五厘

(原案説明) 教育費ノ割合ニ據ルヲ相當ト認ムルニ由ル

府參急施
第四十二號議案

府立學校基本金處分ノ件

可決(七月)

大正八年度師範學校建築費ニ充ツル爲メ府立學校基本金壹萬參千五百六拾壹圓ヲ左ノ通東京府普通經濟へ繰入ルモノトス

青山師範學校基本金 金六千七百八拾圓
 豐島師範學校基本金 金五千七百八拾壹圓
 女子師範學校基本金 金千圓

府參急施 第四十三號議案 大正八年度東京府歲入歲出追加豫算書……………可決(七月)

歲入

經常部

第一款 財產收入 金六萬八千八百四拾圓七拾錢
 第三款 雜收入 金千六百九拾五圓九拾五錢
 第四款 市郡分賦額 金六萬八百貳圓拾參錢
 經常部合計金拾參萬千參百參拾八圓七拾八錢
 歲入總計金拾參萬千參百參拾八圓七拾八錢

歲出

經常部

第六款 教育費 金壹萬參千五百貳拾貳圓貳拾五錢

師範學校生徒食費並學資金補給費

第二款 府廳舍修繕費 金千參百九拾壹圓九拾錢

第四款 府吏員費 金六千八百圓

備品費及雜費

第五款 府統計費 金千圓

經常部合計金貳萬貳千七百拾四圓拾五錢

臨時部

第七款 教育費 金壹萬參千五百六拾壹圓

三師範學校建築費

第十款 勸業費 金五百圓

第三款 府廳舍建築費 金壹萬拾九圓八錢

府廳舍建築費

第七款 教育費本年度支出額 金八萬四千五百四拾四圓五拾五錢

臨時部合計金拾萬八千六百貳拾四圓六拾參錢

歲出總計金拾參萬千參百參拾八圓七拾八錢

府參急施
第四十四號議案

大正八年度東京府歲入歲出追加豫算書……………可決(七月)

歲入

經常部

第四款 市郡分賦額 金七千圓

經常部合計金七千圓

歲入總計金七千圓

歲出

經常部

第三款 地方獎勵費 金七千圓

講習講話費

經常部合計金七千圓

歲出總計金七千圓

府參急施
第四十五號議案

大正八年度東京府歲入歲出追加豫算書……………可決(三十日)

歲入

經常部

第四款 市郡分賦額 金四千五百拾五圓

經常部合計金四千五百拾五圓

歲入總計金四千五百拾五圓

歲出

經常部

第五款 衛生及病院費 金千九百九拾五圓

巢鴨病院費

經常部合計金千九百九拾五圓

臨時部

第六款 史蹟天然記念物保存費 金貳千五百貳拾圓

臨時部合計金貳千五百貳拾圓

歲出總計金四千五百拾五圓

府參急施
第四十六號議案

大正八年度東京府歲入歲出追加豫算書……………可決(三十日)

歲入

經常部

第三款 雜 收 入 金五千圓

第四款 市 郡 分 賦 額 金五千圓

經常部合計金壹萬圓

歲入總計金壹萬圓

歲出

臨時部

第三款 府廳舍建築費 金壹萬圓

太田道灌徳川家康銅像建設費

臨時部合計金壹萬圓

歲出總計金壹萬圓

府參急施
第四十七號議案

大正八年度東京府歲入歲出追加豫算書……………可決(十一月二十九日)

歲入

經常部

第二款 國 庫 下 渡 金 金千六百五拾九圓四拾九錢

第四款 市 郡 分 賦 額 金貳萬八千百貳拾貳圓九拾四錢

經常部合計金貳萬九千七百八拾貳圓四拾參錢

歲入總計金貳萬九千七百八拾貳圓四拾參錢

歲出

經常部

第一款 警 察 費 金貳千七百六拾五圓八拾貳錢

巡查召募旅費

第三款 土 木 費 金壹萬參千五百九拾五圓貳拾四錢

道路橋梁修繕費

第四款 府 會 議 諸 費 金千貳百六拾圓

第七章 參事會の行動

大正八年の參事會

第六款 教 育 費 金貳千百圓

第七款 府 吏 員 費 金貳千九百貳拾四圓五拾錢

經常部合計金貳萬貳千六百四拾五圓五拾六錢

臨時部

第二款 土 木 費 金六千八百八拾六圓六拾七錢

橋梁復舊費

第三款 府 廳 舍 建 築 費 金貳百五拾圓貳拾錢

臨時部合計金七千百參拾六圓八拾七錢

歲出總計金貳萬九千七百八拾貳圓四拾參錢

府參急施
第四十八號議案

大正八年度東京府歲入歲出追加豫算書……………可決(十二月
三日)

歲 入

經 常 部

第四款 市 郡 分 賦 額 金五萬九千貳百參拾貳圓八拾九錢

經常部合計金五萬九千貳百參拾貳圓八拾九錢

歲入總計金五萬九千貳百參拾貳圓八拾九錢

歲 出

經 常 部

第三款 土 木 費 金千四拾九圓五拾錢

第四款 府 會 議 諸 費 金參千五百貳拾四圓四拾六錢

第五款 衛 生 及 病 院 費 金壹萬貳千貳拾參圓五拾五錢

第六款 教 育 費 金貳萬九千百八拾九圓

第七款 勸 業 費 金千七百拾八圓拾五錢

第八款 府 吏 員 費 金壹萬千七百貳拾八圓貳拾參錢

經常部合計金五萬九千貳百參拾貳圓八拾九錢

歲出總計金五萬九千貳百參拾貳圓八拾九錢

(原案說明) 府費支辨ニ屬スル府吏員職員以下ニ年末賞與ヲ增額給與セントスルニ由ル

市 部 參 事 會

急 施 議 案

市第一號急議案	大正七年度東京府市部歲入歲出追加豫算書	可決
市第二號急議案	起債ノ方法利息ノ定率及償還ノ方法中改正ノ件	可決
市第三號急議案	大正八年度東京府市部歲入追加更正豫算書	可決
市第四號急議案	大正七年度東京府市部歲入歲出追加豫算書	可決
市第五號急議案	大正七年度東京府市部歲入追加豫算書	可決
市第六號急議案	大正七年度東京府市部歲入追加豫算書	可決
市第七號急議案	大正八年度東京府市部歲入追加豫算書	可決
市第八號急議案	大正七年度東京府市部歲入追加豫算書	可決
市第九號急議案	大正七年度東京府市部歲入追加更正豫算書	可決
市第十號急議案	大正八年度東京府市部請願巡查竝消防費徵收額改正ノ件	可決
市第十一號急議案	府稅賦課ニ關スル件	可決
市第十二號急議案	大正八年度東京府市部歲入追加豫算書	可決
市第十三號急議案	大正八年度東京府市部歲入追加豫算書	可決
市第十四號急議案	大正八年度東京府市部歲入追加豫算書	可決

市第十五號急議案	大正八年度東京府市部歲入追加豫算書	可決
市第十六號急議案	大正八年度東京府市部歲入追加豫算書	可決
市第十七號急議案	大正八年度東京府市部歲入追加豫算書	可決
市第十八號急議案	大正八年度東京府市部歲入追加更正豫算書	可決
市第十九號急議案	大正八年度東京府市部歲入追加豫算書	可決
市第二十號急議案	大正八年度東京府市部歲入追加豫算書	可決
市第二十一號急議案	大正八年度東京府市部歲入追加豫算書	可決
市第二十二號急議案	大正八年度東京府市部歲入追加豫算書	可決
市第二十三號急議案	大正八年度東京府市部歲入追加豫算書	可決
市第二十四號急議案	大正八年度東京府市部歲入追加豫算書	可決
市第二十五號急議案	大正八年度東京府市部歲入追加豫算書	可決
市第二十六號急議案	大正八年度東京府市部歲入追加豫算書	可決
市第二十七號急議案	大正八年度東京府市部歲入追加豫算書	可決
市第二十八號急議案	大正八年度東京府市部歲入追加豫算書	可決

議決摘要

市第一號急議案

大正七年度東京府市部歲入歲出追加豫算書……………可決(十五日)

歲入

經常部

第七款 所得稅附加稅 金貳千六百四拾貳圓四拾四錢

實收超過金

第十款 國庫下渡金 金千七百拾圓

第三款 市郡連帶市部收入額 金九拾四圓貳拾錢

經常部合計金四千四百四拾六圓六拾四錢

歲入總計金四千四百四拾六圓六拾四錢

歲出

經常部

第二款 警察廳舍修繕費 金貳千八百五拾圓

第七款 市郡分賦市部負擔額 金千五百九拾六圓六拾四錢

經常部合計金四千四百四拾六圓六拾四錢

歲出總計金四千四百四拾六圓六拾四錢

市第二號急議案

起債ノ方法利息ノ定率及償還ノ方法中改正ノ件……………可決(二月五日)

起債ノ方法利息ノ定率及償還ノ方法(大正七年議決市部第七號)左ノ通更正スルモノトス

第一條 陸羽街道仲仙道及千葉街道改修費負擔ニ充ツル爲メ銀行其ノ他ヨリ金

四拾四萬九千圓ヲ須要ニ應シ左記ノ通借入ルルモノトス

大正八年度 金六萬九百圓

大正九年度 金七萬參千八百圓

大正十年度 金拾萬五千圓

大正十一年度 金五萬六千參百圓

大正十二年度 金〇

大正十三年度 金拾五萬參千圓

第二條 借入金ノ利子ハ一箇年百分ノ六以内トシ毎年九月末日及三月末日ニ於テ前六箇月分ヲ仕拂フモノトス但シ借入又ハ償還ノ際ニ於ケル一期ニ充タサ

ル端數利子ハ日割ヲ以テ計算ス

第三條 借入金ハ借入ノ時ヨリ大正十四年度迄据置キ大正十五年度及大正十六年度ニ於テ左ノ通償還スルモノトス但シ經濟ノ都合ニ依リ繰上償還ヲ爲スコトアルヘシ

大正十五年度 金貳拾萬五千五百圓

大正十六年度 金貳拾四萬參千五百圓

第四條 前條ノ償還ハ一般財源ヲ以テ之ニ充ツルモノトス

市參急施案
第三號議案

大正八年度東京府市部歲入追加更正豫算書……………可 決(五月)

歲入

經常部

既定豫算高 金百五拾參萬千參百八拾壹圓貳拾四錢

第三款 市郡連帶市部收入額 金百五拾貳萬貳百六拾五圓七拾四錢

既定豫算高金八百八拾六萬七千四百拾九圓拾貳錢

經常部合計金八百八拾五萬六千參百參圓六拾貳錢

臨時部

既定豫算高 金貳拾七萬千五百圓

第三款 府 債 金貳拾八萬貳千四百圓

既定豫算高金貳拾九萬貳千貳百四圓參拾八錢

臨時部合計金參拾萬參千四百圓參拾八錢

既定豫算高金九百拾五萬九千六百貳拾參圓五拾錢

歲入總計金九百拾五萬九千四百八圓

市參急施案
第四號議案

大正七年度東京府市部歲入歲出追加豫算書……………可 決(五月)

歲入

經常部

第七款 所得稅附加稅 金參千百參拾圓五拾錢

實收超過金

第三款 市郡連帶市部收入額 金千貳百參拾八圓五拾錢

經常部合計金四千參百六拾九圓

第七章 參事會の行動

大正八年の參事會

臨時部

第六款 寄附金 金六千五百圓

淺草公園消防派出所建築費寄付金

臨時部合計金六千五百圓

歲入總計金壹萬八百六拾九圓

歲出

經常部

第七款 市郡分賦市部負擔額 金四千參百六拾九圓

經常部合計金四千參百六拾九圓

臨時部

第一款 警察廳舍建築費 金六千五百圓

淺草公園消防派出所建築費

臨時部合計金六千五百圓

歲出總計金壹萬八百六拾九圓

市參急施
第五號議案

大正七年度東京府市部歲入歲出追加豫算書……………可決(二月十九日)

歲入

經常部

第七款 所得稅附加稅 金八千四百四拾貳圓貳拾五錢

實收超過金

第十款 國庫下渡金 金九百四圓六拾五錢

第三款 市郡連帶市部收入額 金八千參百四拾八圓拾錢

經常部合計金壹萬七千六百九拾五圓

歲入總計金壹萬七千六百九拾五圓

歲出

經常部

第七款 市郡分賦市部負擔額 金壹萬六千八百八拾七圓貳拾五錢

經常部合計金壹萬六千八百八拾七圓貳拾五錢

臨時部

第一款 警察廳舍建築費 金千五百七圓七拾五錢

巡查派出所電話架設費

臨時部合計金千五百七圓七拾五錢

歲出總計金壹萬七千六百九拾五圓

市參急施
第六號議案

大正七年度東京府市部歲入歲出追加豫算書……………可

決(五月)

歲入

經常部

第七款 所得稅附加稅 金參千參百參拾貳圓七錢

實收超過金

第三款 市郡連帶市部收入額 金百六拾貳圓五拾錢

經常部合計金參千四百九拾四圓五拾七錢

歲入總計金參千四百九拾四圓五拾七錢

歲出

經常部

第七款 市郡分賦市部負擔額 金參千四百九拾四圓五拾七錢

經常部合計金參千四百九拾四圓五拾七錢

歲出總計金參千四百九拾四圓五拾七錢

(原案說明) 府豫算ノ追加ニ伴フニ由ル

市參急施
第七號議案

大正八年度東京府市部歲入歲出追加豫算書……………可

決(三月)

歲入

經常部

第十款 國庫下渡金 金拾七萬千參百圓

經常部合計金拾七萬千參百圓

臨時部

第一款 繰越金 金拾貳萬貳百參圓九拾壹錢

第三款 財產賣拂代 金百七拾七圓

臨時部合計金拾貳萬參百八拾圓九拾壹錢

歲入總計金貳拾九萬千六百八拾圓九拾壹錢

第七章 參事會の行動

大正八年の參事會

歲出

經常部

第一款 警察費 金貳拾八萬五千五百圓

自動車ポンプ其ノ他消防用具買入代(年度繰越)

第七款 市郡分賦市部負擔額 金六千貳百六拾五圓

經常部合計金貳拾九萬千七百六拾五圓

歲出總計金貳拾九萬千七百六拾五圓

市參急
第八號議案

大正七年度東京府市部歲入歲出追加豫算書……………可

決(三月三日)

歲入

經常部

第四款 營業稅附加稅 金千九百六拾五圓六拾錢

實收超過金

第三款 市郡連帶市部收入額 金貳千四百九拾七圓六拾八錢

經常部合計金四千四百六拾參圓貳拾八錢

歲入總計金四千四百六拾參圓貳拾八錢

歲出

經常部

第七款 市郡分賦市部負擔額 金參千六百六拾八圓七拾五錢

第八款 雜出 金七百九拾四圓五拾參錢

府稅過誤納下戻

經常部合計金四千四百六拾參圓貳拾八錢

歲出總計金四千四百六拾參圓貳拾八錢

市參急
第九號議案

大正七年度東京府市部歲入歲出追加更正豫算

書……………可

決(三月三日)

歲入

經常部

既定豫算高 金七拾貳萬參千五百拾參圓八錢

第四款 營業稅附加稅 金七拾六萬八千八百九拾參圓八錢

第七章 參事會の行動

大正八年の參事會

既定豫算高 金四拾五萬參千五拾八圓七拾壹錢

第七款 所得稅附加稅 金五拾貳萬五千八百七拾八圓七拾壹錢

既定豫算高金七百六拾壹萬四百八拾九圓六拾九錢

經常部合計金七百七拾貳萬八千六百八拾九圓六拾九錢

臨時部

既定豫算高 金拾壹萬八千貳百圓

第三款 府 債 金〇

既定豫算高金六拾五萬七千百貳拾五圓四錢

臨時部合計金五拾參萬八千九百貳拾五圓四錢

既定豫算高金八百貳拾六萬七千六百拾四圓七拾參錢

歲入總計金八百貳拾六萬七千六百拾四圓七拾參錢

歲出

經常部

既定豫算高 金四百拾七萬千六百四拾九圓壹錢

第七款 市郡分賦市部負擔額 金四百五萬貳千五百六拾八圓貳拾壹錢

既定豫算高金七百九拾七萬千貳百四拾七圓參拾四錢

經常部合計金七百八拾五萬貳千六百六拾六圓五拾四錢

既定豫算高金八百貳拾六萬七千六百拾四圓七拾參錢

歲出總計金八百拾四萬八千五百參拾參圓九拾參錢

(原案説明) 本案更正ヲ要スルハ府豫算ノ更正ニ伴フト多摩川竝東海道改修工事費負擔ニ充ツル爲メノ本年度府債拾壹萬八千貳百圓ハ市部財政ノ現況ニ鑑ミ借入ヲ要セサルニ由ル

市參急施 第十號議案 大正八年度東京府市部請願巡查竝消防費徵收

額改正ノ件……………可 決(四日)

大正八年度市部請願巡查竝消防費徵收額大正八年五月分以降左ノ通改正スルモ
ノトス 巡查一人一箇月分

一金五拾七圓五拾錢 消防手一人一箇月分

一金五拾貳圓

市參急施 第十一號議案 府稅賦課ニ關スル件……………可 決(四日)

大正八年度市部追加府稅地租割宅地地租壹圓ニ付參錢四厘營業稅附加稅ニ營業稅壹圓所得稅附加稅參錢賦課ニ付テハ左ノ方法ニ依ルモノトス

一 地租割ハ大正八年七月一日現在ノ地租額ニ依リ地租ヲ納ムル者ニ賦課ス

一 營業稅附加稅並所得稅附加稅ハ本年度内ニ於ケル國稅ノ賦課額ニ對シ前記ノ課率ニ依リ國稅ノ每納期ニ於テ其ノ納稅者ニ賦課ス

一 前各項ノ外東京府市部府稅賦課規則ヲ準用ス

市參急施
第十二號議案

大正八年度東京府市部歲入歲出追加豫算書……………可決(四月三日)

歲入	
經常部	
第一款 地租割	金八萬六千四百九拾九圓參拾錢
第四款 營業稅附加稅	金拾八萬九千八百參拾壹圓
第七款 所得稅附加稅	金八萬貳千七百九拾壹圓
第十款 國庫下渡金	金參拾五萬四千五百七拾八圓六拾五錢
第十二款 雜收入	金壹萬七千八百九圓

第三款 市郡連帶市部收入額 金五萬貳千參百拾參圓參拾參錢

經常部合計金七拾七萬七千九百七拾貳圓貳拾八錢

臨時部

第一款 繰越金	金四千六百八拾壹圓七拾五錢
臨時部合計金	金四千六百八拾壹圓七拾五錢
歲入總計金	七拾八萬貳千六百五拾四圓參錢

歲出

經常部	
第一款 警察費	金六拾萬八千七百七拾參圓四拾參錢
府費支辨ノ官吏吏員職員雇傭員特別手當	
第七款 市郡分賦市部負擔額	金拾七萬參千八百八拾圓六拾錢
經常部合計金	七拾八萬貳千六百五拾四圓參錢
歲出總計金	七拾八萬貳千六百五拾四圓參錢

市參急施
第十三號議案

大正八年度東京府市部歲入歲出追加豫算書……………可決(五月十四日)

歲入

臨時部

第一款 繰越 金 六千八百貳拾參圓九拾錢

臨時部合計金六千八百貳拾參圓九拾錢

歲入總計金六千八百貳拾參圓九拾錢

歲出

經常部

第七款 市郡分賦市部負擔額 金六千八百貳拾參圓九拾錢

經常部合計金六千八百貳拾參圓九拾錢

歲出總計金六千八百貳拾參圓九拾錢

市參急施
第十四號議案

大正八年度東京府市部歲入歲出追加豫算書……………可決(六月四日)

歲入

經常部

第三款 市郡連帶市部收入額 金五千八百七拾七圓六拾五錢

經常部合計金五千八百七拾七圓六拾五錢

臨時部

第一款 繰越 金 金參千四百九拾八圓八拾九錢

臨時部合計金參千四百九拾八圓八拾九錢

歲入總計金八千五百八拾六圓五拾四錢

歲出

經常部

第七款 市郡分賦市部負擔額 金八千五百八拾六圓五拾四錢

經常部合計金八千五百八拾六圓五拾四錢

歲出總計金八千五百八拾六圓五拾四錢

(原案説明) 府豫算ノ追加ニ伴フニ由ル

市參急施
第十五號議案

大正八年度東京府市部歲入歲出追加豫算書……………可決(六月十八日)

歲入

經常部

第七章 參事會の行動 大正八年の參事會

第十款 國庫下渡金 金四千五百九拾圓

第十款 雜收 入 金六千四百五拾圓

經常部合計金壹萬千四拾圓

歲入總計金壹萬千四拾圓

歲出

經常部

第一款 警察費 金七千六百五拾圓

自動車購入代

經常部合計金七千六百五拾圓

歲出總計金七千六百五拾圓

市參急施
第十六號議案

大正八年度東京府市部歲入歲出追加豫算書……………可決(七月)

歲入

經常部

第三款 市郡連帶市部收入額 金四萬六千五百八拾六圓貳拾五錢

經常部合計金四萬六千五百八拾六圓貳拾五錢

臨時部

第一款 繰越金 金五千百五拾九圓四拾參錢

臨時部合計金五千百五拾九圓四拾參錢

歲入總計金五萬千七百四拾五圓六拾八錢

歲出

經常部

第七款 市郡分賦市部負擔額 金五萬五千百參拾五圓六拾八錢

經常部合計金五萬五千百參拾五圓六拾八錢

歲出總計金五萬五千百參拾五圓六拾八錢

(原案說明) 府豫算ノ追加ニ伴フニ由ル而シテ歲入ノ不足額ハ既往ノ歲入超過金ヲ以テ充ツ

市參急施
第十七號議案

大正八年度東京府市部歲入歲出追加豫算書……………可決(八月)

歲入

經常部

第七章 參事會の行動 大正八年の參事會

第三款 市郡連帶市部收入額 金參萬千九百七拾壹圓八拾參錢

經常部合計金參萬千九百七拾壹圓八拾參錢

歲入總計金參萬千九百七拾壹圓八拾參錢

歲出

經常部

第七款 市郡分賦市部負擔額 金參萬千九百七拾壹圓八拾參錢

經常部合計金參萬千九百七拾壹圓八拾參錢

歲出總計金參萬千九百七拾壹圓八拾參錢

(原案說明) 府豫算ノ追加ニ伴フニ由ル

市參急施
第十八號議案

大正八年度東京府市部歲出更正豫算書……………可決(八月二十日)

歲出

經常部

既定豫算高 金四百五拾五萬千九百四拾貳圓六拾六錢

第七款 市郡分賦市部負擔額 金四百四拾九萬四千參百貳拾五圓貳拾五錢

既定豫算高金千八拾參萬七千百貳拾四圓參拾五錢
經常部合計金千七拾七萬九千五百六圓九拾四錢
既定豫算高金千五百萬貳千六百八拾八圓八拾八錢
歲出總計金千九拾九萬四千五百五拾壹圓四拾七錢
(原案說明) 府豫算ノ更正ニ伴フニ由ル

市參急施
第十九號議案

大正八年度東京府市部歲入歲出追加豫算書……………可決(八月二十日)

歲入

經常部

第三款 市郡連帶市部收入額 金七萬四千六百八拾五圓拾六錢

經常部合計金七萬四千六百八拾五圓拾六錢

臨時部

第一款 繰越金 金壹萬貳千參百四拾七圓九拾九錢

臨時部合計金壹萬貳千參百四拾七圓九拾九錢

歲入總計金八萬七千參拾參圓拾五錢

歲 出

經常部

第七款 市郡分賦市部負擔額 金拾四萬四千六百五拾圓五拾六錢

經常部合計金拾四萬四千六百五拾圓五拾六錢

歲出總計金拾四萬四千六百五拾圓五拾六錢

(原案說明) 府豫算ノ追加ニ伴フニ由ル而シテ歲入ノ不足額ハ既往ノ歲入超過金ヲ以テ充ツ

市參急施
第二十號議案

大正八年度東京府市部歲入歲出追加豫算書……………可決(八月三十日)

歲 入

經常部

第三款 市郡連帶市部收入額 金千八百六拾圓參拾五錢

經常部合計金千八百六拾圓參拾五錢

臨時部

第一款 繰 越 金 金壹萬貳千七百七拾八圓五拾壹錢

臨時部合計金壹萬貳千七百七拾八圓五拾壹錢

歲入總計金壹萬四千六百參拾八圓八拾六錢

歲 出

經常部

第七款 市郡分賦市部負擔額 金壹萬四千六百參拾八圓八拾六錢

經常部合計金壹萬四千六百參拾八圓八拾六錢

歲出總計金壹萬四千六百參拾八圓八拾六錢

(原案說明) 府豫算ノ追加ニ伴フニ由ル

市參急施
第二十一號議案

大正八年度東京府市部歲入歲出追加豫算書……………可決(九月三日)

歲 入

臨時部

第一款 繰 越 金 金拾參萬九千八百八拾七圓四拾錢

臨時部合計金拾參萬九千八百八拾七圓四拾錢

歲入總計金拾參萬九千八百八拾七圓四拾錢

歲 出

經常部

第七款 市郡分賦市部負擔額 金拾參萬九千八百八拾七圓四拾錢

經常部合計金拾參萬九千八百八拾七圓四拾錢

歲出總計金拾參萬九千八百八拾七圓四拾錢

(原案說明) 府豫算ノ追加ニ伴フニ由ル

市參急施
第二十二號議案

大正八年度東京府市部歲入歲出追加豫算書……………可

決(七月)

歲入

經常部

第三款 市郡連帶市部收入額 金四萬五千九百拾六圓六拾七錢

經常部合計金四萬五千九百拾六圓六拾七錢

臨時部

第一款 繰越金 金參萬九千參百拾圓貳拾錢

臨時部合計金參萬九千參百拾圓貳拾錢

歲入總計金八萬五千貳百貳拾六圓八拾七錢

歲出

經常部

第七款 市郡分賦市部負擔額 金八萬五千貳百貳拾六圓八拾七錢

經常部合計金八萬五千貳百貳拾六圓八拾七錢

歲出總計金八萬五千貳百貳拾六圓八拾七錢

(原案說明) 府豫算ノ追加ニ伴フニ由ル

市參急施
第二十三號議案

大正八年度東京府市部歲入歲出追加豫算書……………可

決(七月)

歲入

經常部

第十款 國庫下渡金 金千四百五拾七圓四拾錢

第三款 市郡連帶市部收入額 金四百四拾四圓參拾五錢

經常部合計金千九百壹圓七拾五錢

臨時部

第一款 繰越金 金貳千百拾四圓五拾錢

第七章 參事會の行動

大正八年の參事會

臨時部合計金貳千百拾四圓五拾錢
歲入總計金四千拾六圓貳拾五錢

歲出

經常部

第一款 警察費 金貳千四百貳拾九圓

第一款 警 交通取締巡查特別勤勞手當

第七款 市郡分賦市部負擔額 金千五百八拾七圓貳拾五錢

經常部合計金四千拾六圓貳拾五錢

歲出總計金四千拾六圓貳拾五錢

市參急施
第二十四號議案

大正八年度東京府市部歲入歲出追加豫算書……………可決(七月)

歲入

臨時部

第一款 繰越金 金四千五百五拾圓

臨時部合計金四千五百五拾圓

歲入總計金四千五百五拾圓

歲出

經常部

第七款 市郡分賦市部負擔額 金四千五百五拾圓

經常部合計金四千五百五拾圓

歲出總計金四千五百五拾圓

(原案説明) 府豫算ノ追加ニ伴フニ由ル

市參急施
第二十五號議案

大正八年度東京府市部歲入歲出追加豫算書……………可決(三十日)

歲入

臨時部

第一款 繰越金 金壹萬四千四拾六圓五拾五錢

臨時部合計金壹萬四千四拾六圓五拾五錢

歲入總計金壹萬四千四拾六圓五拾五錢

歲出

經常部

第七款 市郡分賦市部負擔額 金參千貳百參拾四圓

第八款 雜 出 金壹萬八百拾貳圓五拾五錢

府稅過誤納下戻

經常部合計金壹萬四千四拾六圓五拾五錢

歲出總計金壹萬四千四拾六圓五拾五錢

市參急施
第二十六號議案

大正八年度東京府市部歲入歲出追加豫算書……………可決(三十日)

歲入

經常部

第三款 市郡連帶市部收入額 金參千四百五拾圓

經常部合計金參千四百五拾圓

臨時部

第一款 繰 越 金 金參千六百五拾圓

臨時部合計金參千六百五拾圓

歲入總計金七千百圓

歲出

經常部

第七款 市郡分賦市部負擔額 金七千百圓

經常部合計金七千百圓

歲出總計金七千百圓

(原案説明) 府豫算ノ追加ニ伴フニ由ル

市參急施
第二十七號議案

大正八年度東京府市部歲入歲出追加豫算書……………可決(十一月)

歲入

經常部

第三款 市郡連帶市部收入額 金千參百七拾七圓參拾八錢

經常部合計金千參百七拾七圓參拾八錢

臨時部

第一款 繰 越 金 金壹萬五千參百四圓八拾九錢

第七章 參事會の行動

大正八年の參事會

臨時部合計金壹萬五千參百四圓八拾九錢
歲入總計金壹萬六千六百八拾貳圓貳拾七錢

歲出

經常部

第七款 市郡分賦市部負擔額 金壹萬六千六百八拾貳圓貳拾七錢

經常部合計金壹萬六千六百八拾貳圓貳拾七錢

歲出總計金壹萬六千六百八拾貳圓貳拾七錢

(原案說明) 府豫算ノ追加ニ伴フニ由ル

市參急施
第二十八號議案

大正八年度東京府市部歲入歲出追加豫算書……………可

決(十二月
三日)

歲入

經常部

第四款 營業稅附加稅 金參萬四千七百四拾六圓拾八錢

實收超過金

第九款 財產收入 金八千七百五拾壹圓貳拾七錢

預金利子

第十款 國庫下渡金 金五千參百拾六圓

經常部合計金四萬八千八百拾參圓四拾五錢

歲入總計金四萬八千八百拾參圓四拾五錢

歲出

經常部

第一款 警察費 金八千八百六拾圓

消防手年末手當

第七款 市郡分賦市部負擔額 金參萬八千五百九拾貳圓九拾七錢

第八款 雜出 金千參百六拾圓四拾八錢

府稅過誤納下戻

經常部合計金四萬八千八百拾參圓四拾五錢

歲出總計金四萬八千八百拾參圓四拾五錢

郡部參事會

急施議案

第一號急施案	大正七年度東京府郡部歳入歳出追加豫算書	可決
第二號急施案	起債ノ方法利息ノ定率及償還ノ方法中改正ノ件	可決
第三號急施案	大正八年度東京府郡部歳入追加更正豫算書	可決
第四號急施案	大正七年度東京府郡部歳入歳出追加豫算書	可決
第五號急施案	大正七年度東京府郡部歳出更正豫算書	可決
第六號急施案	自大正七年度東京府郡部土木費繼續年期及支出方法	可決
更正ノ件		
第七號急施案	大正七年度東京府郡部歳出更正豫算書	可決
第八號急施案	大正七年度東京府郡部歳入歳出追加豫算書	可決
第九號急施案	自大正七年度東京府郡部土木費繼續年期及支出方法	可決
更正ノ件		
第十號急施案	大正七年度東京府郡部歳入歳出追加豫算書	可決
第十一號急施案	大正八年度東京府郡部歳入歳出追加豫算書	可決
第十二號急施案	大正八年度東京府郡部歳入歳出追加豫算書	可決

第十三號急施案	大正七年度東京府郡部歳出更正豫算書	可決
第十四號急施案	大正八年度東京府郡部歳入歳出追加豫算書	可決
第十五號急施案	大正八年度東京府郡部請願巡查費徴收額改正ノ件	可決
第十六號急施案	特別經濟運用ニ關スル件	可決
第十七號急施案	府税賦課ニ關スル件	可決
第十八號急施案	大正八年度東京府郡部歳入歳出追加豫算書	可決
第十九號急施案	大正八年度東京府郡部歳入歳出追加豫算書	可決
第二十號急施案	大正八年度東京府郡部歳入歳出追加豫算書	可決
第二十一號急施案	大正八年度東京府郡部歳入歳出追加豫算書	可決
第二十二號急施案	大正八年度東京府郡部歳入歳出追加豫算書	可決
第二十三號急施案	大正八年度東京府郡部歳出更正豫算書	可決
第二十四號急施案	大正八年度東京府郡部歳入歳出追加豫算書	可決
第二十五號急施案	大正八年度東京府郡部歳入歳出追加豫算書	可決
第二十六號急施案	自大正七年度東京府郡部土木費繼續年期及支出方法	可決
更正ノ件		

郡參急施案	起債ノ方法利息ノ定率及償還ノ方法……………	可決
郡參急施案	大正八年度東京府郡部歳入歳出追加豫算書……………	可決
郡參急施案	大正八年度東京府郡部歳入歳出追加豫算書……………	可決
郡參急施案	大正八年度東京府郡部歳入歳出追加豫算書……………	可決
郡參急施案	大正八年度東京府郡部歳入歳出追加豫算書……………	可決
郡參急施案	大正八年度東京府郡部歳入歳出追加豫算書……………	可決
郡參急施案	特別經濟運用ニ關スル件……………	可決

(註) 郡參急施第二十八號は缺號である。

郡參急施案 大正七年度東京府郡部歳入歳出追加豫算書……………可決(十五日)

歳入 經常部

第六款 所得税附加税 金參千百九拾貳圓

實收超過金

第十款 國庫下渡金 金貳千參百拾參圓

第三款 市郡連帶郡部收入額 金四拾圓參拾七錢

經常部合計金五千五百四拾五圓參拾七錢

歳入總計金五千五百四拾五圓參拾七錢

歳出 經常部

第二款 警察廳舎修繕費 金貳千八百四拾五圓

電線路修繕費

第三款 市郡分賦郡部負擔額 金千貳百拾圓八拾貳錢

經常部合計金四千五拾五圓八拾貳錢

臨時部

第一款 警察廳舎建築費 金千拾圓

巡查派出所建築費

第四款 衛生及病院補助費 金四百七拾八圓六拾四錢

郡立傳染病院補助費

臨時部合計金千四百八拾八圓六拾四錢

歳出總計金五千五百四拾四圓四拾六錢

郡參急施
第二號議案

起債ノ方法利息ノ定率及償還ノ方法中改正ノ

件……………可決(五日)

起債ノ方法利息ノ定率及償還ノ方法(大正七年議決)左ノ通更正スルモノトス

第一條 陸羽街道仲仙道千葉街道改修費負擔並五日市道架橋費ニ充ツル爲メ銀

行其ノ他ヨリ金參拾七萬四千六百圓ヲ須要ニ應シ左記ノ通借入ルルモノトス

大正八年度 金六萬千貳百圓

大正九年度 金拾萬參千四百圓

大正十年度 金拾五萬參千百圓

大正十一年度 金〇

大正十二年度 金五萬六千九百圓

第二條 借入金ノ利子ハ一箇年百分ノ六以内トシ毎年九月末日及三月末日ニ於

テ前六箇月分ヲ支拂フモノトス但シ借入又ハ償還ノ際ニ於ケル一期ニ充タサ

ル端數利子ハ日割ヲ以テ計算ス

第三條 借入金ハ大正十一年度ヨリ大正十四年度ニ至ル四箇年度ニ於テ左ノ通

償還スルモノトス但シ經濟ノ都合ニ依リ繰上償還ヲ爲スコトアルヘシ

大正十一年度 金五千九百圓

大正十二年度 金〇

大正十三年度 金拾壹萬五千六百圓

大正十四年度 金貳拾五萬參千百圓

第四條 前條ノ償還ハ一般財源ヲ以テ之ニ充ツルモノトス

郡參急施
第三號議案

大正八年度東京府郡部歲入追加更正豫算書……………可決(五日)

歲入

經常部

既定豫算高 金五拾九萬千貳百六拾六圓拾八錢

第三款 市郡連帶郡部收入額 金五拾七萬九千四百參拾九圓六拾八錢

既定豫算高金四百五萬七千九百八拾貳圓參拾貳錢

經常部合計金四百四萬六千五百五拾五圓八拾貳錢

臨時部

第七章 參事會の行動 大正八年の參事會

既定豫算高 金拾參萬六千貳百圓

第五款 府 債 金拾四萬六千參百圓

既定豫算高金拾八萬千四百四拾壹圓六拾六錢

臨時部合計金拾九萬千貳百四拾壹圓六拾六錢

既定豫算高金四百貳拾參萬九千貳拾參圓九拾八錢

歲入總計金四百貳拾參萬七千參百九拾七圓四拾八錢

(原案說明) 府豫算ノ追加更正ニ伴フト府債ノ追加ヲ要スルトニ由ル

郡參急施
第四號議案

大正七年度東京府郡部歲入歲出追加豫算書……………可決(五月)

歲入

經常部

第二款 雜 收 入 金參萬千五百六拾壹圓貳拾九錢

過年度府稅其ノ他

第三款 市郡連帶郡部收入額 金五百六拾參圓五拾錢

經常部合計金參萬貳千貳拾四圓七拾九錢

歲入總計金參萬貳千貳拾四圓七拾九錢

歲出

經常部

第三款 土 木 費 金參萬貳千貳百八拾六圓四拾九錢

目黒川浚渫費道路修繕費物價騰貴ニ基ク不足額追加

第四款 郡 役 所 費 金五百貳拾七圓六錢

第三款 市郡分賦郡部負擔額 金參千九百七拾壹圓貳拾四錢

經常部合計金參萬六千七百八拾四圓七拾九錢

歲出總計金參萬六千七百八拾四圓七拾九錢

(原案說明) 歲出ニ對スル歲入不足額ハ既往ノ歲入超過金ヲ以テ充ツ

郡參急施
第五號議案

大正七年度東京府郡部歲出更正豫算書……………可決(五月)

歲出

臨時部

既定豫算高 金參拾五萬參千貳百七拾圓六拾六錢

第二款 土木費 金參拾四萬八千六百拾圓六拾六錢

既定豫算高金八拾貳萬四千貳百貳拾貳圓貳拾五錢

臨時部合計金八拾壹萬九千五百六拾貳圓貳拾五錢

既定豫算高金四百五萬六千九百五拾六圓拾貳錢

歳出總計金四百五萬貳千貳百九拾六圓拾貳錢

(原案説明) 更正ヲ要スルハ工事施行ノ結果土木費豫算ニ殘餘ヲ生スルニ由ル

郡參急施
第六號議案

自大正四年度
至大正七年度 東京府郡部土木費繼續年期及支出

方法更正ノ件……………可決(二月十九日)

既定額金五萬八千五百四拾參圓五拾九錢

一金五萬千五百四拾參圓五拾九錢 道路橋梁費

內譯

既定額金壹萬圓

大正七年度支出額

道路改修費

青梅街道改修工事費ハ工事施行ノ結果殘餘ヲ生シタルニ依リ年度割ヲ更正スルモノトス

郡參急施
第七號議案

大正七年度東京府郡部歳出更正豫算書……………可決(二月十九日)

歳出

臨時部

既定豫算高 金參拾四萬八千六百拾圓六拾六錢

第二款 土木費 金參拾四萬六千六百拾圓六拾六錢

既定豫算高 金拾貳萬五千七百七拾五圓

第九款 土木費本年度支出額 金拾壹萬八千四百七拾五圓

既定豫算高金八拾壹萬九千五百六拾貳圓貳拾五錢

臨時部合計金八拾壹萬貳百六拾貳圓貳拾五錢

既定豫算高金四百八萬九千八拾圓九拾壹錢

歳出總計金四百七萬九千七百八拾圓九拾壹錢

(原案説明) 更正ヲ要スルハ工事施行ノ結果土木費豫算ニ殘餘ヲ生スルニ由ル

第七章 參事會の行動

大正八年の參事會

第八號議案 大正七年度東京府郡部歲入歲出追加豫算書……………可決(二十九日)

歲入

經常部

第七款 雜 收 入 金九百五拾九圓拾參錢

第三款 市郡連帶郡部收入額 金四千四百六拾參圓八拾貳錢

經常部合計金五千四百貳拾貳圓九拾五錢

歲入總計金五千四百貳拾貳圓九拾五錢

歲出

經常部

第三款 土 木 費 金四千五百參拾八圓貳拾五錢

物價騰貴ニ依ル道路修繕費不足額

第八款 勸 業 費 金五百貳拾七圓五拾錢

物價騰貴ニ依ル農事試驗場費不足額

第三款 市郡分賦郡部負擔額 金八千四百七拾參圓九拾參錢

第七款 雜 出 金六百圓

經常部合計金壹萬四千百參拾九圓六拾八錢

歲出總計金壹萬四千百參拾九圓六拾八錢

(原案說明) 歲出ニ對スル歲入不足額ハ市郡收入ニ屬スル既往ノ歲入超過額ヲ以テ充ツ

第九號議案 自大正三年度 東京府郡部土木費繼續年期及支出

方法更正ノ件……………可決(二十九日)

既定額金拾壹萬貳千九百五拾七圓九拾六錢

更正額金拾壹萬貳千六百五拾七圓九拾六錢 道路橋梁費

內 譯

既定額金千圓

大正七年度支出額

金七百圓

道路改修費

川越街道改修工事費ハ工事施行ノ結果殘餘ヲ生シタルニ依リ年度割ヲ更正スルモノトス

第十參急施案 大正七年度東京府郡部歲入歲出追加豫算書……………可決(三十九日)

歲入

經常部

第四款 營業稅附加稅 金貳千百貳拾參圓九拾六錢

實收超過金

第六款 所得稅附加稅 金貳千百拾四圓

同上

經常部合計金四千貳百參拾七圓九拾六錢

臨時部

第二款 國庫補助金 金七百四拾貳圓五拾錢

臨時部合計金七百四拾貳圓五拾錢

歲入總計金四千九百八拾圓四拾六錢

歲出

經常部

第三款 市郡分賦郡部負擔額 金五百貳拾五圓四拾錢

經常部合計金五百貳拾五圓四拾錢

臨時部

第五款 市町村傳染病豫防補助費 金四千四百五拾五圓參錢

臨時部合計金四千四百五拾五圓參錢

歲出總計金四千九百八拾圓四拾參錢

第十一參急施案 大正八年度東京府郡部歲入歲出追加豫算書……………可決(三十九日)

歲入

臨時部

第一款 繰越金 金參千七百五拾九圓五拾壹錢

臨時部合計金參千七百五拾九圓五拾壹錢

歲入總計金參千七百五拾九圓五拾壹錢

歲出

經常部

第三款 市郡分賦郡部負擔額 金參千八百參拾五圓

經常部合計金參千八百參拾五圓

歲出總計金參千八百參拾五圓

(原案說明) 府豫算ノ追加ニ伴フニ由ル而シテ歲入ノ不足額ハ既往ノ歲入超過金ヲ以テ充ツ

郡參急施
第十二號議案

大正八年度東京府郡部歲入歲出追加豫算書……………可決(三月三日)

歲入

經常部

第十款 國庫下渡金 金七千貳百五拾壹圓

第三款 市郡連帶郡部收入額 金千四百七拾圓

經常部合計金八千七百貳拾壹圓

臨時部

第一款 繰越金 金貳拾四萬貳千拾七圓五拾五錢

第四款 寄附金 金九千圓

土木費寄附金

臨時部合計金貳拾五萬千拾七圓五拾五錢

歲入總計金貳拾五萬九千七百參拾八圓五拾五錢

歲出

經常部

第三款 土木費 金五萬七百九拾七圓七錢

目黒川浚渫工事費其ノ他

第三款 市郡分賦郡部負擔額 金拾貳萬貳千四百拾八圓六拾壹錢

經常部合計金拾七萬參千貳百拾五圓六拾八錢

臨時部

第一款 警察廳舍建築費 金壹萬貳千八拾五圓

電話架設費等

第二款 土木費 金六萬七千八百參拾參圓貳拾錢

災害復舊年度繰越工事費

第三款 郡市町村土木補助費 金六千六百四圓六拾七錢

同上

臨時部合計金八萬六千五百貳拾貳圓八拾七錢
歲出總計金貳拾五萬九千七百參拾八圓五拾五錢

郡參急施
第十三號議案

大正七年度東京府郡部歲出更正豫算書……………可決(三月六日)

歲出

經常部

既定豫算高 金百七拾七萬貳千八圓貳拾七錢

第三款 市郡分賦郡部負擔額 金百七拾參萬百六拾九圓七錢

既定豫算高金參百貳拾八萬八千七百六拾八圓貳拾七錢

經常部合計金參百貳拾四萬六千九百貳拾九圓七錢

既定豫算高金四百拾萬參千四百八拾五圓五拾五錢

歲出總計金四百六萬千六百四拾六圓參拾五錢

(原案說明) 府豫算ノ更正ニ伴フニ由ル

郡參急施
第十四號議案

大正八年度東京府郡部歲入歲出追加豫算書……………可決(四月三日)

歲入

臨時部

第一款 線 越 金 五千參拾七圓拾六錢

第二款 國庫補助金 金四百參拾貳圓貳拾錢

臨時部合計金五千四百六拾九圓參拾六錢

歲入總計金五千四百六拾九圓參拾六錢

歲出

經常部

第八款 勸業費 金千七百貳拾圓六拾錢

主要食糧農產物改良增殖獎勵費

第三款 市郡分賦郡部負擔額 金千七百參拾四圓

經常部合計金參千四百五拾四圓六拾錢

臨時部

第二款 土木費 金貳千拾四圓七拾六錢

道路改修費

臨時部合計金貳千拾四圓七拾六錢
歲出總計金五千四百六拾九圓參拾六錢

郡參急施
第十五號議案

大正八年度東京府郡部請願巡查費徵收額改正

ノ件……………可決(四月三日)

大正八年度東京府郡部請願巡查費徵收額大正八年五月分以降左ノ通改正スルモノトス

一金五拾六圓

巡查一人一箇月分

郡參急施
第十六號議案

特別經濟運用ニ關スル件……………可決(四月三日)

大正八年度郡負擔歲出ノ追加ニ充ツル爲メ東京府郡部積立金ヨリ金壹萬千圓ヲ左ノ各項ニ依リ郡部普通經濟へ運用スルモノトス
一大正八年度内須要ニ應シ運用スルモノトス
一運用金ニハ利子ヲ付セス
一運用金ハ大正九年度ニ於テ全額ヲ戻入スルモノトス但シ經濟ノ都合ニ依リ繰上戻入スルコトアルヘシ

郡參急施
第十七號議案

府稅賦課ニ關スル件……………可決(四月三日)

大正八年度郡部追加府稅地租割 宅地地租壹圓ニ付五錢貳厘其ノ他ノ土地地租壹圓ニ付拾貳錢八厘 營業稅附加稅 營業稅壹圓ニ付四錢 所得稅附加稅 所得稅壹圓ニ付壹錢六厘 賦課ニ付テハ左記ノ方法ニ依ルモノトス
一 地租割ハ大正八年十月一日現在ノ地租額ニ依リ地租ヲ納ムル者ニ賦課ス
一 營業稅附加稅並所得稅附加稅ハ本年度内ニ於ケル國稅ノ賦課額ニ對シ前記ノ課率ニ依リ國稅ノ毎納期ニ於テ其ノ納稅者ニ賦課ス
一 前各項ノ外東京府郡部府稅賦課規則ヲ準用ス
(原案説明) 前記各稅ノ追加賦課ヲ爲スカ爲メ規定ヲ設クルノ必要アルニ由ル

郡參急施
第十八號議案

大正八年度東京府郡部歲入歲出追加豫算書……………可決(四月三日)

歲入

經常部

第一款 地

租 割 金八萬七千五百五拾七圓貳拾錢

宅地地租壹圓ニ付五錢貳厘其ノ他ノ土地地租壹圓ニ付拾貳錢八厘

第四款 營業稅附加稅 金參萬參百參拾八圓

本稅壹圓ニ付四錢四厘

第五款 所得稅附加稅 金貳萬貳千參百九拾六圓八拾錢

本稅壹圓ニ付壹錢六厘

第十款 國庫下渡金 金拾萬千參百五拾八圓拾貳錢

第十款 雜收入 金四千百貳拾五圓

請願巡查費納付金

第三款 市郡連帶郡部收入額 金壹萬七百六拾七圓貳拾參錢

經常部合計金貳拾五萬六千五百四拾貳圓參拾五錢

臨時部

第一款 繰越金 金千貳拾七圓六錢

第六款 運用金 金壹萬千圓

臨時部合計金壹萬貳千貳拾七圓六錢

歲入總計金貳拾六萬八千五百六拾九圓四拾壹錢

歲出

經常部

第一款 警察費 金拾七萬參千五拾五圓貳拾錢

特別手当増額及勉勵賞與

第三款 土木費 金壹萬參千參百五拾壹圓六拾八錢

特別手当増給

第四款 郡役所費 金壹萬千百貳拾圓六拾四錢

同上

第八款 勸業費 金四千五百七拾九圓參錢

同上

第三款 市郡分賦郡部負擔額 金六萬六千四百六拾貳圓八拾六錢

經常部合計金貳拾六萬八千五百六拾九圓四拾壹錢

歲出總計金貳拾六萬八千五百六拾九圓四拾壹錢

郡參急施
第十九號議案

大正八年度東京府郡部歲入歲出追加豫算書……………可 決(五月十四日)

歲入

臨時部

第一款 繰 越 金 七千四百拾六圓拾錢

臨時部合計金七千四百拾六圓拾錢

歳入總計金七千四百拾六圓拾錢

歳 出

經常部

第四款 郡 役 所 費 金五百拾壹圓

荏原郡役所新築ニ伴フ設備費

第三款 市郡分賦郡部負擔額 金六千貳百八拾六圓拾錢

經常部合計金六千七百九拾七圓拾錢

臨時部

第六款 郡 廳 舍 建築 費 金六百拾九圓

荏原郡役所建設費追加

臨時部合計金六百拾九圓

歳出總計金七千四百拾六圓拾錢

郡參急施
第二十號議案

大正八年度東京府郡部歳入歳出追加豫算書……………可決(六月四日)

歳 入

經常部

第三款 市郡連帶郡部收入額 金貳千參百貳拾八圓七拾錢

經常部合計金貳千參百貳拾八圓七拾錢

臨時部

第一款 繰 越 金 金千七百拾七圓四拾錢

臨時部合計金千七百拾七圓四拾錢

歳入總計金四千四拾六圓拾錢

歳 出

經常部

第三款 市郡分賦郡部負擔額 金四千四拾六圓拾錢

經常部合計金四千四拾六圓拾錢

歳出總計金四千四拾六圓拾錢

(原案説明) 府豫算ノ追加ニ伴フニ由ル

郡急施案 第二十一號議案 大正八年度東京府郡部歳入歳出追加豫算書……………可決(七月)

歳入

經常部

第三款 雜收入 金參百貳圓

第三款 市郡連帶郡部收入額 金貳萬七千貳百參拾八圓七拾五錢

經常部合計金貳萬七千五百四拾圓七拾五錢

臨時部

第一款 繰越金 金壹萬千九拾參圓貳拾九錢

第四款 寄附金 金千七百五拾四圓拾錢

土木費寄付金

臨時部合計金壹萬貳千八百四拾七圓參拾九錢

歳入總計金四萬參百八拾八圓拾四錢

歳出

經常部

第八款 勸業費 金參百貳圓

農事試驗場費

第三款 市郡分賦郡部負擔額 金參萬參千九百九拾六圓拾四錢

經常部合計金參萬四千貳百九拾八圓拾四錢

臨時部

第二款 土木費 金六千九拾圓

中原街道坂路改修費

臨時部合計金六千九拾圓

歳出總計金四萬參百八拾八圓拾四錢

郡急施案 第二十二號議案 大正八年度東京府郡部歳入歳出追加豫算書……………可決(八月)

歳入

經常部

第十款 國庫下渡金 金千八拾圓

第七章 參事會の行動 大正八年の參事會

第三款 市郡連帶郡部收入額 金六千八拾九圓八拾七錢
經常部合計金七千六百六拾九圓八拾七錢

臨時部

第一款 繰越金 金七百貳拾圓

臨時部合計金七百貳拾圓

歲入總計金七千八百八拾九圓八拾七錢

歲出

經常部

第三款 市郡分賦郡部負擔額 金六千八拾九圓八拾七錢

經常部合計金六千八拾九圓八拾七錢

臨時部

第一款 警察廳舍建築費 金千八百圓

電話架設費

臨時部合計金千八百圓

歲出總計金七千八百八拾九圓八拾七錢

郡參急施
第二十三號議案

大正八年度東京府郡部歲出更正豫算書……………可決(八月二十日)

歲出

經常部

既定豫算高 金貳百四萬參千貳百六拾圓五拾貳錢

第三款 市郡分賦郡部負擔額 金貳百參萬千四百五拾九圓參拾六錢

既定豫算高金四百貳拾九萬貳千六百拾參圓貳錢

經常部合計金四百貳拾八萬八百拾壹圓八拾六錢

既定豫算高金四百九拾九萬千八百七拾九圓貳拾六錢

歲出總計金四百九拾八萬七拾八圓拾錢

(原案説明)更正ヲ要スルハ府豫算ノ更正ニ伴フニ由ル

郡參急施
第二十四號議案

大正八年度東京府郡部歲入歲出追加豫算書……………可決(八月二十日)

歲入

經常部

第三款 市郡連帶郡部收入額 金貳萬八百六拾壹圓貳拾四錢
經常部合計金貳萬八百六拾壹圓貳拾四錢

臨時部

第一款 繰 越 金 金五千八拾四圓九拾貳錢

臨時部合計金五千八拾四圓九拾貳錢

歲入總計金貳萬五千九百四拾六圓拾六錢

歲 出

經常部

第三款 土 木 費 金九拾九圓拾錢

第六款 救 育 費 金貳千貳百五拾四圓六拾錢

棄兒費

第八款 勸 業 費 金百八拾貳圓九拾九錢

農事試驗場費

第三款 市郡分賦郡部負擔額 金參萬四千九百拾四圓四拾錢

經常部合計金參萬七千四百五拾壹圓九錢

臨時部

第二款 土 木 費 金貳百九拾六圓貳拾參錢

臨時部合計金貳百九拾六圓貳拾參錢

歲出總計金參萬七千七百四拾七圓參拾貳錢

(原案說明) 歲出ニ對スル歲入不足額ハ既往ノ歲入超過金ヲ以テ充ツ

郡參急施
第二十五號議案

大正八年度東京府郡部歲入歲出追加豫算書……………可決(八月十五日)

歲 入

經常部

第三款 市郡連帶郡部收入額 金千八百八拾九圓四拾壹錢

經常部合計金千八百八拾九圓四拾壹錢

臨時部

第一款 繰 越 金 金貳千四百七拾圓參拾錢

臨時部合計金貳千四百七拾圓參拾錢

歲入總計金參千六百五拾九圓七拾壹錢

歲出

經常部

第三款 市郡分賦郡部負擔額 金參千六百五拾九圓七拾壹錢
 經常部合計金參千六百五拾九圓七拾壹錢
 歲出總計金參千六百五拾九圓七拾壹錢
 (原案説明) 府豫算ノ追加ニ伴フニ由ル

郡參急施
第二十六號議案

自大正六年度 東京府郡部土木費繼續年期及支出
至大正十年度

方法更正ノ件……………可決(九月三日)

既定 自大正六年度 東京府郡部土木費繼續年期及支出方法

更正 自大正九年度 東京府郡部土木費繼續年期及支出方法

既定額金拾六萬七千貳百圓
一金參拾八萬五千圓

道路橋梁費

內譯

既定額金四萬千四百貳拾五圓

金參拾萬貳千四百九拾參圓

大正八年度支出額

道路改修費

既定額金六萬七千八百五拾圓

金八萬千七圓

大正九年度支出額

道路改修費

既定額金五萬六千四百貳拾五圓

金〇

大正十年度支出額

道路改修費

厚木街道裏道沿線ノ發達急激ニシテ交通愈頻繁ヲ加ヘタルニ鑑ミ其ノ改修工事ノ繰上施行ヲ要スルノミナラス既定幅員ノ擴張ヲ要スル爲メ年度割ヲ更正スルモノトス

郡參急施
第二十七號議案

起債ノ方法利息ノ定率及償還ノ方法……………可決(九月三日)

第一條 厚木街道裏道改修費負擔ニ充ツル爲メ銀行其ノ他ヨリ金拾貳萬五百圓ヲ須要ニ應シ左記ノ通借入ルルモノトス

大正八年度 金拾貳萬五百圓

第二條 借入金ノ利子ハ一箇年百分ノ六以内トシ毎年九月三月ノ各末日ニ於テ前六箇月分ヲ仕拂フモノトス但シ借入金又ハ償還ノ際ニ於ケル一期ニ充タサル端數利子ハ日割ヲ以テ計算ス

第三條 借入金ハ大正九年度ヨリ大正十二年度ニ至ル四箇年度ニ於テ左ノ通償還スルモノトス但シ經濟ノ都合ニ依リ繰上償還ヲ爲シ償還年限ヲ短縮スルコトヲ得

大正九年度 金參萬七千圓

大正十年度 金七萬七千六百圓

大正十一年度 金五千五百圓

大正十二年度 金四百圓

第四條 前條ノ償還ハ寄附金及一般財源ヲ以テ之ニ充ツルモノトス

郡參急施
二十九號議案

大正八年度東京府郡部歳入歳出追加豫算書……………可決(九月三日)

歳入

臨時部

第一款 繰越金 金貳萬八千貳拾圓拾七錢

第四款 寄附金 金拾四萬五百拾參圓

土木費寄付金(厚木街道裏道改修費寄付金)

第五款 府債 金貳拾四萬八千七百圓

臨時部合計金四拾壹萬七千貳百參拾參圓拾七錢

歳入總計金四拾壹萬七千貳百參拾參圓拾七錢

歳出

經常部

第三款 土木費 金貳萬千八百拾貳圓五拾七錢

道路改修費

第三款 市郡分賦郡部負擔額 金拾參萬四千參百五拾貳圓六拾錢

經常部合計金拾五萬六千六百六拾五圓拾七錢

臨時部

第十款 土木費本年度支出額 金貳拾六萬千六拾八圓

厚木街道裏道改修費年割額

臨時部合計金貳拾六萬千六拾八圓

歲出總計金四拾壹萬七千貳百參拾參圓拾七錢

郡參急施
第三十號議案

大正八年度東京府郡部歲入歲出追加豫算書……………可

決(七月)

歲入

經常部

第六款 所得稅附加稅 金貳萬六千七百拾五圓四拾壹錢

實收超過金

第三款 市郡連帶郡部收入額 金貳萬四千六百拾九圓九拾八錢

經常部合計金五萬千參百參拾五圓參拾九錢

臨時部

第四款 寄附金 金千貳百四拾五圓九拾錢

臨時部合計金千貳百四拾五圓九拾錢

歲入總計金五萬貳千五百八拾壹圓貳拾九錢

歲出

經常部

第三款 市郡分賦郡部負擔額 金四萬六千百拾壹圓九拾壹錢

經常部合計金四萬六千百拾壹圓九拾壹錢

臨時部

第二款 土木費 金六千四百六拾九圓參拾八錢

中原街道坂路改修費

臨時部合計金六千四百六拾九圓參拾八錢

歲出總計金五萬貳千五百八拾壹圓貳拾九錢

郡參急施
第三十一號議案

大正八年度東京府郡部歲入歲出追加豫算書……………可

決(十一月)

歲入

經常部

第十款 國庫下渡金 金千五百圓

第三款 市郡連帶郡部收入額 金貳百八拾貳圓拾壹錢

第七章 參事會の行動 大正八年の參事會

經常部合計金千七百八拾貳圓拾壹錢

臨時部

第一款 繰越金 金四萬九千七百參拾七圓九錢

臨時部合計金四萬九千七百參拾七圓九錢

歲入總計金五萬千五百拾九圓貳拾錢

歲出

經常部

第三款 土木費 金參萬五千七百五拾七圓六拾貳錢

道路修繕費

第三款 市郡分賦郡部負擔額 金壹萬參千百圓拾六錢

經常部合計金四萬八千八百五拾七圓七拾八錢

臨時部

第一款 警察廳舍建築費 金貳千五百圓

電話架設費

第二款 土木費 金百六拾壹圓四拾貳錢

臨時部合計金貳千六百六拾壹圓四拾貳錢
歲出總計金五萬千五百拾九圓貳拾錢

那參急施
第三十二號議案

大正八年度東京府郡部歲入歲出追加豫算書……………可決(十二月
三日)

歲入

經常部

第六款 所得稅附加稅 金五萬四百拾圓貳拾貳錢

實收超過金

第十款 國庫下渡金 金參萬貳千八百參拾參圓貳拾錢

經常部合計金八萬參千貳百四拾參圓四拾貳錢

臨時部

第六款 運用品 金四千圓

臨時部合計金四千圓

歲入總計金八萬七千貳百四拾參圓四拾貳錢

歲出

經常部

第一款 警察費 金五萬四千七百貳拾貳圓

年未賞與

第三款 土木費 金六千八拾圓

同上

第四款 郡役所費 金四千圓

同上

第八款 勸業費 金千八百壹圓五拾錢

同上

第三款 市郡分賦郡部負擔額 金貳萬六百參拾九圓九拾貳錢

經常部合計金八萬七千貳百四拾參圓四拾貳錢

歲出總計金八萬七千貳百四拾參圓四拾貳錢

郡參急施 特別經濟運用ニ關スル件……………可決(十二月十三日)

天正八年度郡負擔歲出ノ追加ニ充ツル爲メ東京府郡部慈惠救濟資金ヨリ金四千

圓ヲ左ノ各項ニ依リ郡部普通經濟へ運用スルモノトス

一 大正八年度内須要ニ應シ運用スルモノトス

一 運用金ハ一箇年百分ノ五ノ割合ヲ以テ利子ヲ付シ毎年九月三月ノ各末日ニ於

テ前六箇月分ヲ仕拂フモノトス但シ六箇月ニ充タサル端數利子ハ日割ヲ以テ

計算ス

一 運用金ハ大正十年度ニ於テ戻入スルモノトス但シ經濟ノ都合ニ依リ繰上戻入

ヲ爲シ戻入期間ヲ短縮スルコトアルヘシ

東京府史

府會篇 第九卷 (完)

昭和九年五月七日印刷
昭和九年五月十日發行

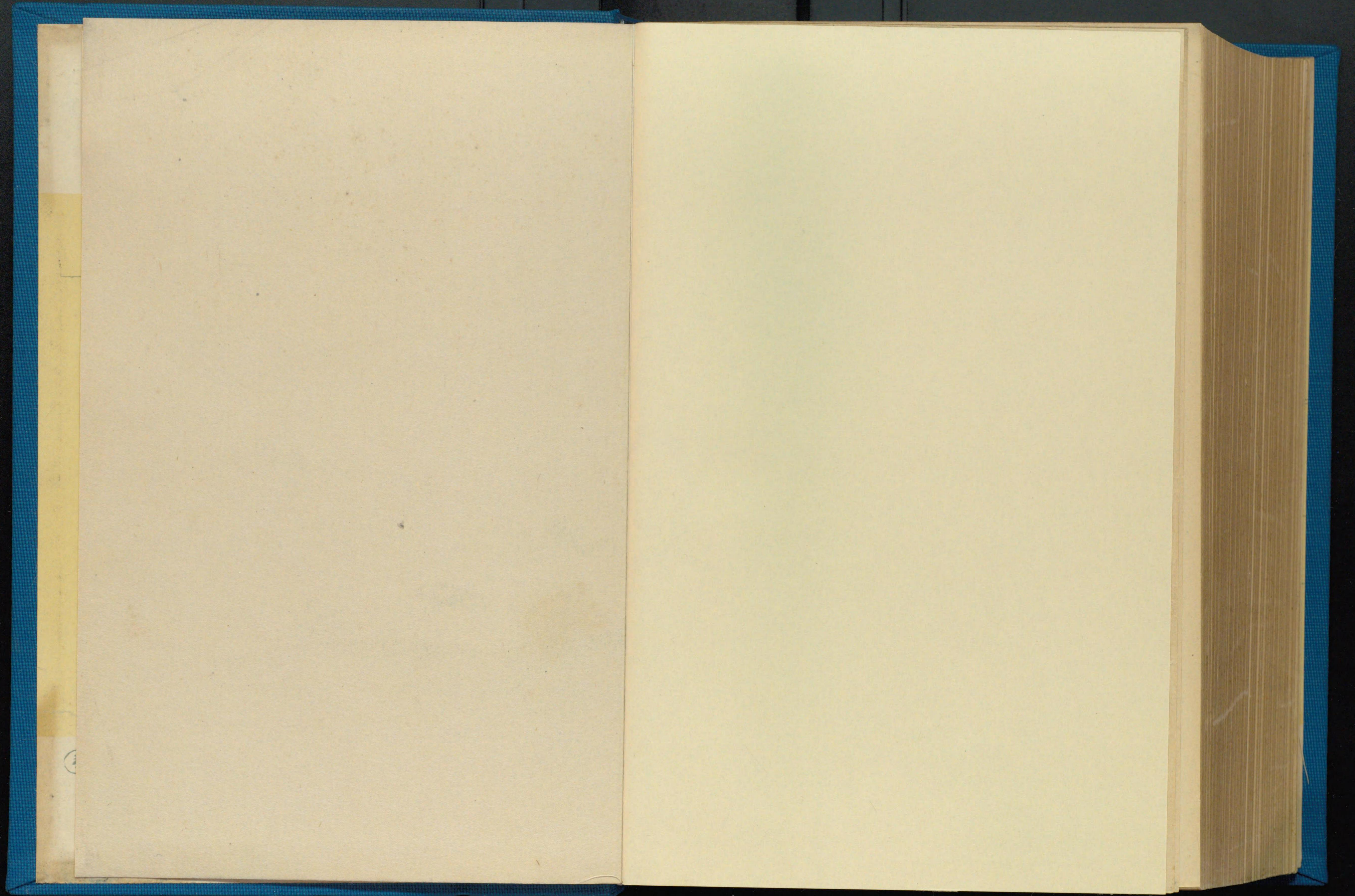
東京府

印刷人

白井祐吉

印刷所

株式會社 行政學會印刷所
東京市牛込區西五軒町五二
電話牛込二九九六番



五ノ7862



