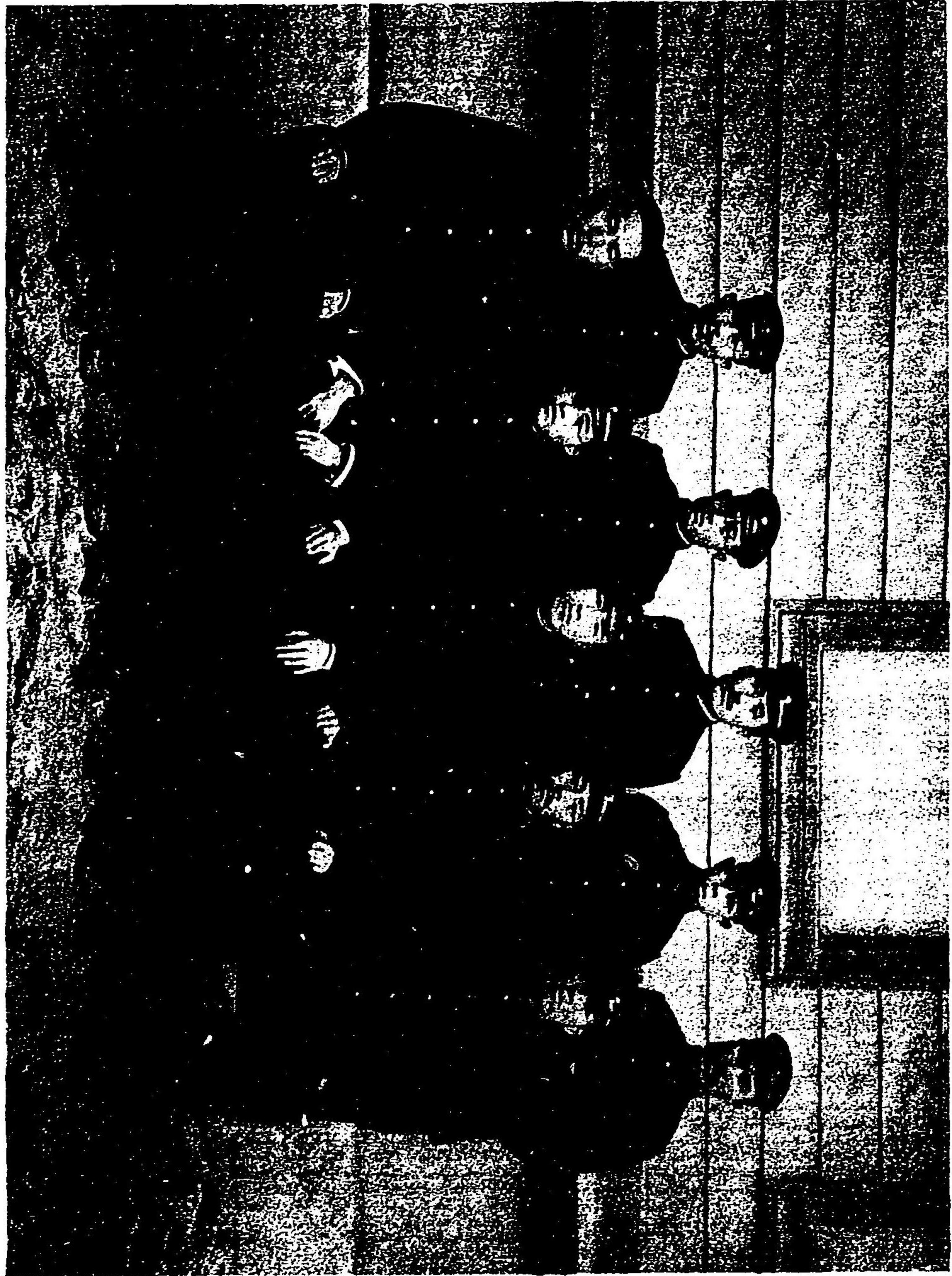


全書
卷之
一
校
正
記

特45
277



國語部卒業生

廣島高等師範學校概覽

目次

- 一 卒業生
- 一 沿革
- 一 組織經濟及設備
- 一 訓育
- 一 教授
- 一 體育及衛生
- 一 教育諮詢機關
- 一 校友會

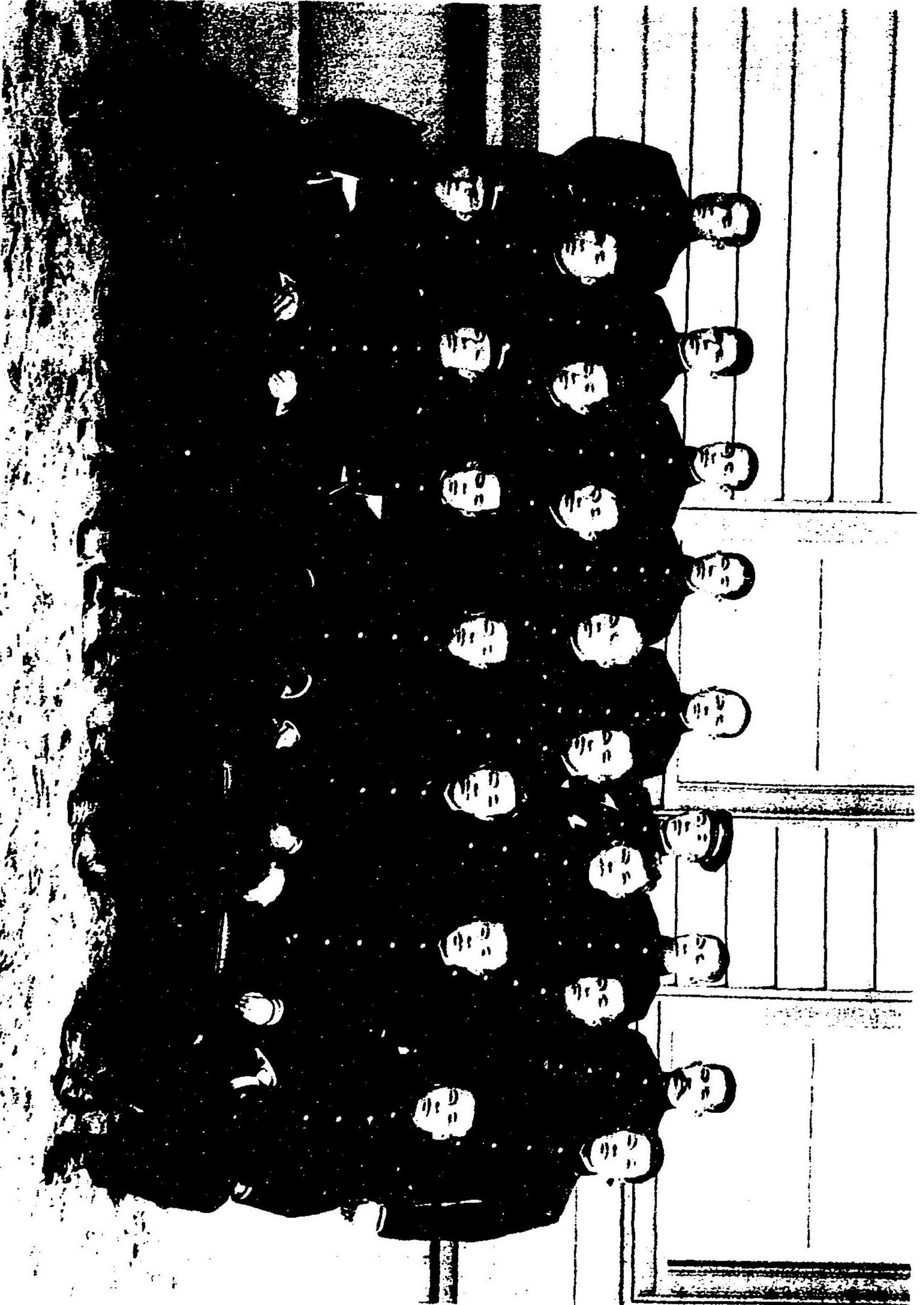


正誤

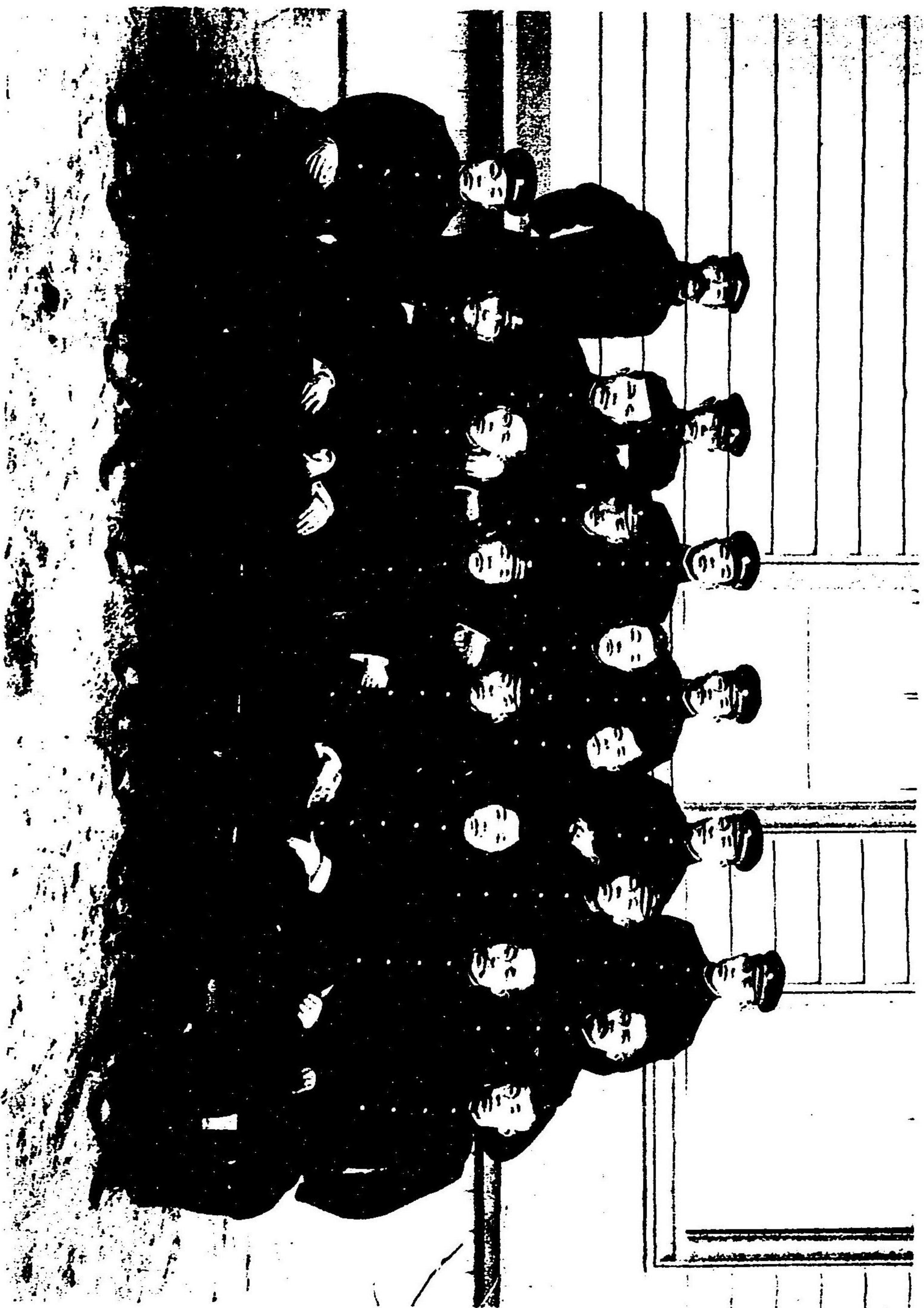
組織其二表中研究科生愛知縣出身一名脫

設備其二圖書表册數計中數字八九〇八九〇誤

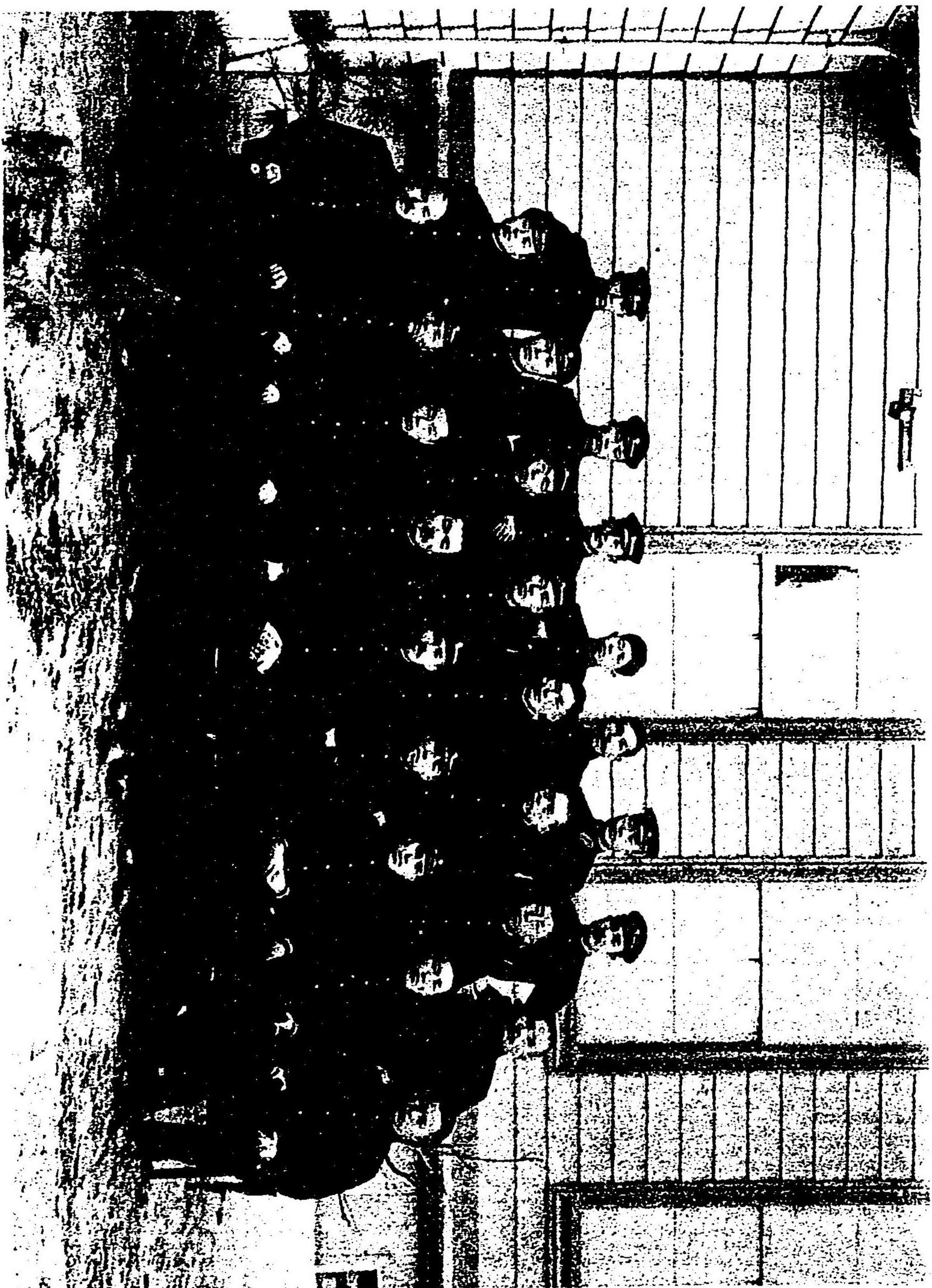
全表價格計中數字三二誤



英 語 部 學 生

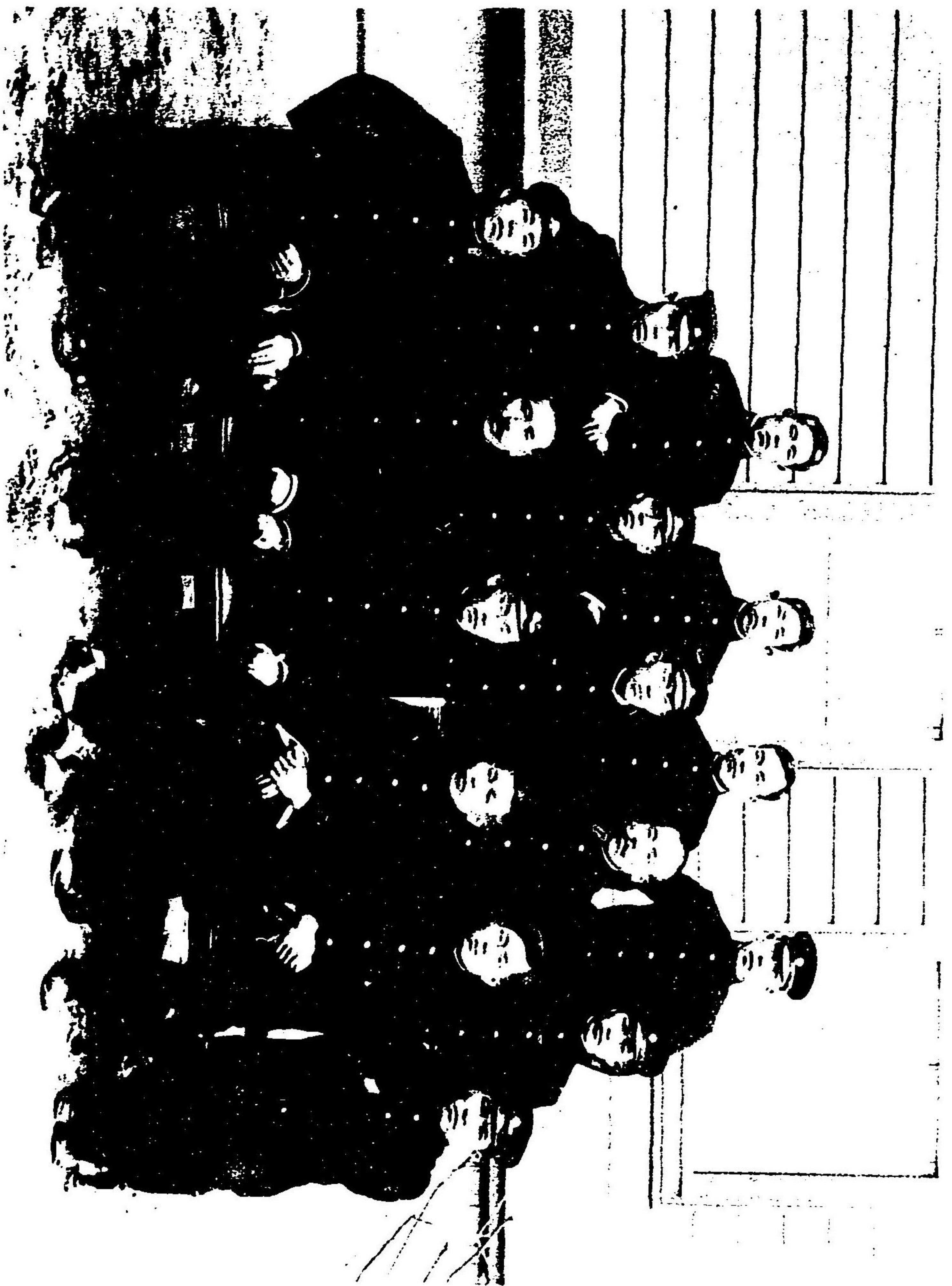


地 理 史 部 卒 業 生



生業本部學化物數

博 物 学 部 学 生



(一) 卒業生

入學年度	總人員	退			學		在學中	
		事故退學	病氣退學	死亡	卒業	學中	今期卒業人員	
明治三十五年	一〇二	三	三	一	八七	三	五	
明治三十六年	一一二	四	五	七		八	八八	
計	二一四	七	八	八	八七	一一	九三	

今回ノ卒業生ハ總員九十三名ニシテ在學中皆克ク所定ノ課程ヲ修了シ師範學校中學校及高等女學校等ノ教師タル資格ヲ具有ス實ニ本校創立以來第二回ノ卒業生タリ

今其在學中ノ事故

出身府縣別、各學部出身學校別及平均年齡、各學部ニ於ケル氏名ハ次表ノ如ク



本業生(四共)

岡部貞三郎(華馬)	水津嘉之一郎(鳥根)	淺見喜平(埼玉)	下村六三(廣島)
山田乙松(石川)	金子一郎(埼玉)	福村省三(石川)	森 隼三(佐賀)
松原作吉(東京)	磯野寅藏(大分)	前川原藏(長崎)	阿部信一郎(新潟)
野田拓郎(鳥取)	山本政人(山口)	松田精四郎(東京)	宇都宮輝彦(鹿児島)
墨江基範(山口)	岩橋繁雄(和歌山)	松本 泰(福島)	河内幸憲(富山)
稻葉幾太郎(奈良)	高松透郎(兵庫)	佐伯建策(愛媛)	前川 治(三重)
野滿隆治(熊本)	尾形友助(山形)	洗 直(大分)	加藤善之助(京都)
牧田利作(宮崎)	田邊長助(京都)	上岡彌太郎(福岡)	
横山 康(茨城)	大島文次郎(大阪)	宮原秀雄(熊本)	
岡田徹平(岡山)	小川景重(山梨)	三木 馨(香川)	
甲田作衛(長野)	岩永松二(佐賀)	齋藤乙治(石川)	
米澤美雄(滋賀)	宮島弘一(山形)	長谷了慶(大阪)	
岡田吉郎(廣島)			

○數物化學部

○博物學部

氏名ハ實眞ノ順位(向テ上段右ヨリ)ニヨル
氏名下ノ括弧内ハ選出府縣名ナリ

沿

革

明治三十五年勅令九十八號ヲ以テ文部省直轄諸學校官制中ニ廣島高等師範學校ヲ置カル、四月文部省普通學務局長澤柳政太郎本校長事務取扱ヲ命ゼラル、五月第四高等學校校長兼第四高等學校教授北條時敬本校長ニ任ゼラル、六月三日教育ニ關スル御親署ノ勅語ヲ下賜セラル、七月十一日 天皇陛下 皇后陛下ノ御眞影ヲ下賜セラル、九月十二日創テ本校生徒ノ授業ヲ開始ス、三十六年三月廣島高等師範學校規則ヲ制定ス、十月十七日本校開校式ヲ舉行ス文部大臣代理官臨場ス、三十八年三月附屬學校假規則ヲ制定ス、四月十八日創テ假校舍ニ於テ附屬學校生徒及兒童ノ授業ヲ開始ス。

明治三十九年三月三十日本校第一回卒業證書授與式ヲ舉行ス文部大臣代理官臨場ス、四月創テ研究科生ノ授業ヲ開始ス、五月教授杉森此馬同栗原基備外國教師ビ、エ、スミス本年開設ノ中等學校教員夏期講習會講師ヲ囑託セラル、六月本校留學生教授文學博士内田銀藏歸朝ス、七月教育學術ノ視察ヲ兼テ生徒ノ修學旅行監督指導ノ爲校長外教官十四人滿洲盛京省及韓國ニ出張ス、十月教授長屋順耳英語及英文學研究ノ爲滿二箇年間英米國へ同半田正身化學研究ノ爲滿三箇年間英獨國へ留學ヲ命ゼラル、同月十七日開校記念式ヲ舉行ス、十一月教授重田定一歴史科教授視察ノ爲福岡大分佐賀三縣へ同栗原基英語科教授視察ノ爲兵庫鳥取岡山三縣へ出張ヲ命ゼラル、四十年一月附屬中小學校校舍新築落成ス、二月教諭眞田幸憲小學校ニ於ケル二部教授視察ノ爲兵庫縣へ出張ヲ命ゼラル、三月本科各學部第三學年生徒ヲシテ大廟參拜宮城拜觀ノ序ヲ以テ修學旅行セシムルニツキ監督指導ノ爲校長外教官十二人伊勢東京外沿道府縣へ出張ス。

(四其) 組 織

生 業 卒 舊

計	別 校 學 職 就			
	博 物 部	數 物 部	地 理 部	英 語 部
一	三	三	二	二
五	九	八	四	三
六	三	一	一	一
五	一	四		
四	三	一		
八	五	七	九	七

生 業 卒 舊

備 考	別 縣 府 職 就																	
	青 島	岩 手	福 島	宮 城	北 海 道	長 野 縣	山 梨 縣	靜 岡 縣	栃 木 縣	羣 馬 縣	茨 城 縣	千 葉 縣	埼 玉 縣	新 潟 縣	神 奈 川 縣	東 京 府	山 形 縣	秋 田 縣
本表ノ外ニ本校附屬學校ニ三人研究科在學ノモノ一人及非役ノモノ一人アリ	五	一	三				三	一						四				
	島 根	鳥 取	和 歌 山	富 山 縣	石 川 縣	福 井 縣	滋 賀 縣	愛 知 縣	三 重 縣	奈 良 縣	兵 庫 縣	大 阪 府	京 都 府	秋 田 縣	山 形 縣			
	三	三		三	一		二	一	二	五	四	一		二				
	計	沖 繩	鹿 兒 島	宮 崎 縣	熊 本 縣	佐 賀 縣	大 分 縣	福 岡 縣	長 崎 縣	高 知 縣	愛 媛 縣	香 川 縣	德 島 縣	山 口 縣	廣 島 縣	岡 山 縣		
八	二	一	一	二	四	一	二	二	一	一	二	五	九	四				

(三其) 組 織

員 定 員 職

計	書 記	助 手	訓 導	助 教 諭	助 教 授	教 諭	教 授	校 長
七二	八	二	八	二	六	六	三九	一

數 在 現 員 職

計	雇 用	學 校 醫 生	嘱 託 師	講 師	備 外 國 教 師	助 手	書 記	訓 導	生 徒 監 視	助 教 諭	助 教 授	教 諭	教 授	校 長
一〇〇	八	一	一六	六	二	一	七	八	〇	二	六	四	三八	一

兼 授 學 科 都 人 授 ヲ 徒 人 授 中 留 海 三 教 兼 現 既
 x 授 ヲ 教 大 文 京 一 教 監 生 二 教 學 外 人 授 中 在 員

課 分 務 事

課 書 圖	課 務 寮		課 務 教	課 務 庶								
	醫 務 係	寮 務 係		會 計 係	庶 務 係							
臨 時 雇 用	書 記	教 授	學 校 醫 生	講 師	助 教 授	雇 用	書 記	教 授	臨 時 雇 用	雇 用	書 記	教 授
一	一	二	一	三	一	一	一	二	一	一	三	四

備 設 (二其)

計		明治三十九年度				明治三十八年度				明治三十七年度				明治三十六年度				明治三十五年度				和漢書		洋書	
寄贈	購入	寄贈	購入	寄贈	購入	寄贈	購入	寄贈	購入	寄贈	購入	寄贈	購入	寄贈	購入	寄贈	購入	寄贈	購入	部數	冊數	部數	冊數		
五〇四	三四一九	一〇二	六〇三	二四	六〇九	八三	四三四	一八二	四五六	二二	三三	一三七	一八二六六	一三二	一八二六六	三九	三九	四七〇	三三〇	三九二二	三二二二四	一〇九三二	七六〇		
一三二	三〇八七二	二二	二五九	二五六	三三〇四	二六七	二六三四	四五六	四〇九	四〇九	一七七七	一四七	一四九〇	一〇	一〇	一〇	一〇	一〇	一〇	三三二二四	六九六四	一〇九三二	七六〇		
四〇六、一九五	一〇五二六、五五	九〇、三〇〇	一二七、九七〇	七、九〇〇	一三五、六二〇	九六、五七五	一五〇、四八八	一三五、九三〇	一七七、一四七	一三〇	一三〇	一三〇	一三〇	一三〇	一三〇	一三〇	一三〇	一三〇	一三〇	三三二二四	六九六四	一〇九三二	七六〇		
一〇二	三三六六	一八	二八	二二	二四八	二四	八七	三九	九四一	一〇	一〇	一〇	一〇	一〇	一〇	一〇	一〇	一〇	一〇	一〇九三二	七六〇	一〇九三二	七六〇		
二〇〇	六七六四	二四	三六五	八六	六二	二六	二〇二	五	二四〇	一	一	一	一	一	一	一	一	一	一	一〇九三二	七六〇	一〇九三二	七六〇		
五、六六〇	二二九九二、〇九九	三三、〇〇〇	一六五〇、三三〇	九、〇〇〇	二二七六、一七六	八、五七〇	六五九、一九七	一六、七二〇	七三三、七七一	二、三六〇	二、三六〇	二、三六〇	二、三六〇	二、三六〇	二、三六〇	二、三六〇	二、三六〇	二、三六〇	二、三六〇	一〇九三二	七六〇	一〇九三二	七六〇		

購入寄贈別累年增加表

備 設 及 濟 經 (一其)

計		附屬建物		寄宿舍		屋內體操場		音樂教室		書庫及圖書閱覽室		事務室及教室		內譯		建物總坪數		敷地坪數	
二六九三、三五三	四五二、二五〇	一一九五、〇〇〇	一三六、〇〇〇	三三、二五〇	九二、〇〇〇	七七九、三五三	本	校	附屬中學校	附屬小學校	一八九七五坪二九〇	四〇四〇、八五三	五〇一、〇〇〇	五〇一、〇〇〇	五〇一、〇〇〇	五〇一、〇〇〇	五〇一、〇〇〇	五〇一、〇〇〇	五〇一、〇〇〇
五六九、七五〇	一〇二、七五〇	九八、〇〇〇	九八、〇〇〇	九八、〇〇〇	九八、〇〇〇	九八、〇〇〇	九八、〇〇〇	九八、〇〇〇	九八、〇〇〇	九八、〇〇〇	九八、〇〇〇	九八、〇〇〇	九八、〇〇〇	九八、〇〇〇	九八、〇〇〇	九八、〇〇〇	九八、〇〇〇	九八、〇〇〇	九八、〇〇〇
七七七、七五〇	一五〇、〇〇〇	一五〇、〇〇〇	一五〇、〇〇〇	一五〇、〇〇〇	一五〇、〇〇〇	一五〇、〇〇〇	一五〇、〇〇〇	一五〇、〇〇〇	一五〇、〇〇〇	一五〇、〇〇〇	一五〇、〇〇〇	一五〇、〇〇〇	一五〇、〇〇〇	一五〇、〇〇〇	一五〇、〇〇〇	一五〇、〇〇〇	一五〇、〇〇〇	一五〇、〇〇〇	一五〇、〇〇〇

資 金		特別資金		土地		建物		預金		公債	
二九一五七二〇〇〇	二五〇〇〇〇〇〇	四八五〇〇〇〇〇	一三一二〇〇〇〇〇	二二二二五、九三二	二〇二三一六、六一一	六八七二、一六九	一九四五〇、〇〇〇	一九四五〇、〇〇〇	一九四五〇、〇〇〇	一九四五〇、〇〇〇	一九四五〇、〇〇〇
二九一五七二〇〇〇	二五〇〇〇〇〇〇	四八五〇〇〇〇〇	一三一二〇〇〇〇〇	二二二二五、九三二	二〇二三一六、六一一	六八七二、一六九	一九四五〇、〇〇〇	一九四五〇、〇〇〇	一九四五〇、〇〇〇	一九四五〇、〇〇〇	一九四五〇、〇〇〇

此訓條ノ實績ヲ舉ケンカ爲メニ次ノ如キ機關及方法ヲ設ク。
 (イ) 學級主任。(ロ) 性行研究會。(ハ) 通信簿。(ニ) 家庭訪問。(ホ) 父兄會。(ヘ) 寄宿舎。(ト) 運動會。(チ) 實踐的修身科。(リ) 個人訓練。(ヌ) 朝會。(ル) 式日。(オ) 服裝上ノ注意。(ワ) 掃除等。
 附屬小學校ニ於テハ

正直。親切。勇敢。

ノ三綱ヲ以テ訓育ノ大方針トナシマタ兒童ヲシテ殊ニ其姿勢言語舉動ノ正確明瞭快活ナランコトヲ務メシム。而シテ其訓育上ノ機關及方法ノ要項ハ次ノ如シ。

(イ) 學級擔任。(ロ) 通信簿。(ハ) 家庭訪問。(ニ) 父兄會。(ホ) 運動會。(ヘ) 共同體操。(ト) 個人訓練。(チ) 朝會。(リ) 晝會。(ヌ) 式日。(ル) 服裝上ノ注意。(オ) 掃除等。

朝會ニ於テハ殊ニ兒童總代誓詞ヲ述ベタル後一同東方ニ向ヒ 天皇陛下ヲ遙拜シ聖德ヲ仰キ終テ後教訓ヲ與ヘ以テ忠君愛國ノ思想ヲ養ヒ道德ノ歸趣ヲ了解セシム。

本校ハ府縣師範學校中學校及高等女學校ノ教師タルベキモノヲ養成スルヲ以テ目的トナスカ故ニ本校ノ教授ノ實際ニ於テハ各種ノ專門ノ學科ト其教育的應用トヲ并進センコトヲ務ム。而シテ其方法ハ豫科及各學部各學年ニ於テ固ヨリ一様ナラズト雖モ要スルニ本校所定ノ學科課程ニ從ヒ教材ノ選擇統一聯絡等ニ留意シ確實ナル知能ヲ授ケ以テ其應用ヲ自在ナラシメンコトヲ期シマタ大ニ生徒ノ自修力研究心ノ發達ヲ計ルハ之レ本校ノ教授法ノ大綱ニシテ之レカ實効ヲ舉ケンカ爲メ特ニ次ノ諸項ヲ實施ス。

(イ) 授業ノ補充。教官欠勤ノ際ニハ他ノ教官ヲシテ臨時ニ其授業ヲ補充セシム。明治三十八學年度ニ於テハ所定授業時數一八二九〇ニ對シテ欠勤時數五二〇アリシニモ拘ラズ多クハ此ヲ補充シ授業休止時數ハ僅カニ三一ニ過キス。附屬學校ニ於テモマタ同様ノ方法ヲ設ク。

(ロ) 試験ニ關スル事。試験制度ニ據リテ生徒ノ學力ヲ差等シ毎學年多數ノ落第者ヲ出スハ教育制度上ノ誤謬ナルヲ以テ本校ハ生徒平素ノ勤惰成績ニ重ヲ置キ此ヲ學期成績ノ主要ノ部分ニ充テ之レニ學期末ノ試験成績ヲ參酌シテ生徒學力ノ品等ヲ定メ以テ進級セシムルノ方針ヲ取ルヲ以テ每學年落第者ヲ出スコト極メテ稀ナリ。附屬學校ニ於テモマタ此ノ方針ニ從フ。

(ハ) 夏季休業課題。夏季休業中生徒休養ノ時期ニ於テ尙ホ學事ニ留意シ研究ノ精神勤勉ノ習慣ヲ養ハンカ爲メ生徒全体ニ課題ヲ與ヘ其結果ヲ報告セシム。例ヘバ本學年度ニ於ケル一例ヲ示セバ豫科及本科國語漢文部生徒ニ與ヘタル課題ハ次ノ如シ。

教

授

(二其)

學科	部	年	漢	文
學科	豫	科	第一學年	第二學年
倫	理	心理	教育	國語
漢文	英語	數學	國語	漢文
十八史畧卷五 八十枚	文法中代名詞ノ 研究	各自ノ郷土ニ於テ 度量及生業上各 種ノ方面ニ慣用ス ル計算ニ關スル材 料ヲ集メテ配列セヨ	方言ノ調査研究 (動詞形容詞ノ活 用ニ就テ)	方言ノ調査研究 (敬相補助動詞ヲ除ク)
古文眞寶前集 詩三十首解釋 内五首ヲ選ビ テ譜論セシム			大學 十七枚	ヒューマンイン ターコース フアーズエン ドサン (二十頁自修)
教育家ハ何故ニ 心理學ヲ研究ス ベキカ			一般又ハ一地方又ハ一町村 ノ習慣中左ノ諸方面ニ於テ 道德的ノ意味アリト見タル コトヲ指摘説明スルコト 神佛祖先ノ祭禮ノ宗教的信仰 年中行事ノ吉凶相慶申スル習慣 飲食服装交際應接上ノ作法 風習、婚姻ニ關スル風習、其他 黨隣里無文ノ規律諸種ノ流行	一、郷里又ハ旅行地ニ於ケル 學校教師ノ思想及生活 一、中等學校ニ於ケル教授法 ノ缺點ト認メタル所ヲ擧 ケ其矯正方案ヲ述フベシ (以上一題隨意)
			中庸 三十五枚	戰記類ニ見エタル俚言及故 事書典等ノ調査

(二) 修學旅行。學術研究及教育演習ノ爲メ時々修學旅行ヲ行フ。本學年度ニ於ケル狀況ヲ示セバ次
ノ如シ。

學部	旅行	地	日數
地理歴史部	京都、奈良、郡山、松山附近		一 九
數物化學部	嚴島、吳附近		四
博物學部	萩、嚴島、河内、松山、石槌山、白市、廣村附近		三 六

(三其) 授 教

前記修學旅行ノ外ニ本學年ノ修學旅行中特筆スベキモノハ三十九年七月十九日ヨリ八月十二日迄二
十五日間校長以下教官十四人生徒總員百二十二人ハ滿洲へ旅行セルコト及校長以下教官十二人第三
學年生徒八十九人及研究科生一人ハ伊勢大廟參拜宮城拜觀文部省出頭ノ目的及沿道府縣ニ於テ教育
演習學術研究ヲナサンカ爲メ四十年三月七日ヨリ全二十日迄二週間ノ修學旅行ヲナセシコト之レナ
リ。

(ホ) 教育演習。中等學校ノ教師タルベキ資格ヲ一層完全ニセンガ爲メ特ニ第三學年生徒ニ對シテ教
育演習ヲ課シ次ノ諸項ヲ修メシム。

(一) 參觀觀察。(イ) 修學旅行。(ロ) 學校參觀。(ハ) 家庭訪問見學。(ニ) 軍隊監獄等ノ觀察。

(二) 授業。(イ) 模範授業。(ロ) 實地授業。(ハ) 假設授業。

(三) 課題。(イ)教案調製。(ロ)教科書調査。(ハ)要目細目立案。(ニ)教育ノ實際ニ關スル論文報告。(ホ)教授上ノ方便物ノ工夫考案。(ヘ)修養ニ關スル著書又ハ著名ナル書ヲ讀マシメテ其梗概ヲ記シ又ハ批評セシムルコト。(ト)其他兒童及生徒ノ個性研究等。

(四) 講話。倫理教育ニ關スル偶發事項。實地問題。

(五) 實務。一般ノ校務。舍務。圖書部 特別教室等ニ關スル實習又ハ見學。

(六) 會合(教生演習會)。教生授業ノ批評。教授ノ旨趣説明。實地問題ノ討論。調査ノ結果報告。細目教材ノ研究等。

(ハ) 教材打合會。豫科本科各學部及教育ニ關スル學科ノ擔任教官ノ間ニ時々教材ノ打合會ヲ開ク。
(ト) 校友會ノ各學會(校友會記事參照)

附屬中學校ニ於ケル教授ハ教材ノ精選理會ノ確實應用ノ自在ニ留意スルヲ主眼トナス。而シテ其方法ニ至リテハ學年ノ程度學科ノ種類性質ニ應ジテ一様ナラスト雖モ尙ホ其進歩統一聯絡等ヲ計ル爲メ次ノ如キ方案ヲ實行ス。

(イ) 各科教授要目細目ノ調製。(ロ)教授豫定及進度表。(ハ)教材打合會。(ニ)研究教授。(ホ)生徒ノ學習狀態ノ調査。(ヘ)劣等生補習教授。(ト)課程外ノ讀書。(チ)學藝會。

附屬小學校ニ於テハ授クル所ノ知能ノ收得ヲ確實鞏固ニシ其應用ヲ自在ナラシムルヲ務メ徒ラニ技術ノ末ニ趨ルコトヲ避ケ又教授中兒童ノ身體ノ狀況ニ留意スルコトヲ怠ラズ。而シテ教授ノ統一進歩改良ヲ計ルカ爲メニ時々研究教授ヲ行ヒ又兒童ノ學藝會等ヲ催フス。

一 体育。体育ハ訓育及教授ト相俟テ學校教育ヲ完成スルノ大要素ニシテ一般ノ教授及訓育ニ於テモ固ヨリ体育ニ留意スベキハ當然ナリト雖モ吾人ハ殊ニ体操科ニ於テ体育ノ中心ヲ求ムルコトヲ得。

蓋シ本校及附屬學校ニ於ケル体操科ハ身體ヲ強健ニシ心意ヲ鍛鍊シ國民ノ志氣ヲ發揚スルヲ以テ目的トナシ普通兵式競技及武道ノ四科ニヨリテ此目的ヲ貫徹センコトヲ計ル。而シテ本校及附屬學校ノ體育ノ方針及方法ハ實ニ体操科ノ此旨趣目的ニ基クモノニシテ斯科ヲ體育上ノ中堅トシ其他本校及附屬學校ニ於テ各特種ノ機關方法ニヨリテ斯道ノ完成ヲ務ム。即チ本校ニ於テハ校友會ノ運動部ハ主トシテコレガ機關トナル(校友會記事參照)附屬中學校ニ於テハ日々放課後ニ課外運動ヲ全小學校ニ於テハ一週間一回共同体操ヲ行ヒ又此兩校ニ於テハ每學期二回ハ遠足夏季ハ水泳等ヲ催シ三十九年七月下旬ニ於テハ倉橋島本浦ニ於テ十日間ノ海水浴ヲ舉行セリ。其他祝日ノ式後ニハ体操科小演習會ヲ開キ每學年一回ハ大演習會ヲ催ス。

蓋シ本校及附屬學校ノ体操科演習會ニ於テハ生徒及兒童カ平素部分的ニ練習セル運動遊戯ノ種類ヲ聯合的ニ演出スルヲ主トナシ演習會ノ爲メニ特ニ多クノ時日ヲ費シテ練習スルカ如キモノハ此ヲ退クルノ方針ヲ取り以テ一方ニハ各生徒及兒童ノ平素ノ堅實ナル體育ヲ獎勵シ他方ニハ方今運動會ニ伴フ所ノ惡弊ヲ打破センコトヲ務ム。

二 衛生。本校生徒ハ年齡長シ學門經驗亦是ニ伴フ故ニ衛生ノ觀念ノ如キモ隨テ發達シ各自其保健上ニ注意スル所頗ル深ク一般ニ衛生狀態ハ比較的良好ナリト云フヲ得ベシ。

(二其) 生衛及育体

本校生徒中ニ發スル疾患上ノ一種特異ノ病症アルヲ見ス。又病類中或ル種類ノ特ニ本校生徒間ニ顯著ナルモノヲ見ザルナリ。最多數ノ病類ハ消化器若クハ呼吸器病ニシテ脚氣病神經病等之レニ次グ。生徒ノ衛生狀態ハ寄宿寮ノ生活狀態ニ關スルコト多キヲ以テ寮内ニ於テハ凡テノ方面ニ注意スルコトヲ怠ラス殊ニ毎月二回指定ノ日時ニ於テ總生徒ハ各室ニ就テ大掃除ヲ行ヒ又一年兩三回消毒の大清潔法ヲ施行ス。校醫ハ一週三回學校ニ出頭シ校内一般ノ衛生狀態ヲ視察シ傍ラ生徒ノ疾病ヲ診察ス。毎回診察ヲ受クル者多キハ八九名少キハ兩三名ナルヲ常トシ投藥ヲ要スルモノ凡ソ其半數ニ居ル。附屬學校ニ於テモ生徒及兒童ノ衛生狀態ハ比較的良好ト云フヲ得ベク保健上ノ注意及方法ハ本校ト畧ホ同様ナリ。

關機詢諮育教

以上本校并ニ附屬學校ノ沿革組織經濟設備訓育教授体育衛生等ニ關スル教育一般ノ改良發達ヲ計ランカ爲メ校長ノ諮詢機關トシテ左ノ諸會合ヲ設ク

- 一 課長會。
- 二 主幹會。
- 三 教授會。
- 四 評議會。

(一其) 會友校

(機 組 及 的 目)

本會ハ本校職員生徒一致融和シテ家族的團體トナリ徳性ヲ涵養シ學藝ヲ攻究シ身體ヲ練磨シ本校ノ校風ヲ發揚シ教育ノ資助トスルヲ目的トス。職員ヲ以テ特別會員トシ生徒ヲ以テ通常會員トシ卒業生ヲ以テ會友トス。會長ニハ本校長ヲ推戴ス
本會ニ左ノ三部ヲ置ク。

- 一 講談部。 講話演說討論等ヲ行フ。

教育研究會。國語漢文學會。地理歷史學會。英語學會。數物化學會。博物學會之ニ附屬ス。

- 一 學藝部。 圖書雜誌ノ講讀及校友會々誌ノ發刊ヲ行フ。

- 一 運動部。 武藝遊戲遠足等ヲ行フ。

劍道部。弓術部。遠足部。野球部。蹴球部。庭球部アリ。

校 友 會 (其二)

(各 部 本 年 度 事 業)

講談部。

例會四回。外ニ臨時會八回ヲ開キ前田慧雲米人デフォレスト赤松連城江原素六大内青
轡等諸氏ノ講話アリ。昨年六月二日本校創立以來死去シタル會員十五名ノ爲ニ追悼會ヲ催ス。

學藝部。

會誌發刊二回。在來ノ論說雜報文苑英文雜錄ノ外通信欄ヲ新設シ本校卒業生ノ通信ヲ
収ム。官報外日刊新聞七種太陽外教育雜誌七種ヲ講讀ス。

運動部。

劍道部大會二回諸官署及學校ノ武術家來會ス。遠足部ハ本年二月三日職員一團體生徒
九團體廿日市ヘ向ケ徒歩競争ヲ試ミタリ第一着ハ一時三十四分最終ハ二時四分道程約三里半。野球
部庭球部大會各二回市内諸學校ノ選手來會ス。

校 友 會 (其三)

(學 會 ノ 目 的 及 組 織)

教育研究會。

倫理教育心理哲學等ニ關スル研究ヲナス。

國語漢文學會。

會員ノ親睦ヲ圖リ兼テ國語漢文ヲ研究ス。

地理歴史學會。

地理歴史法制經濟ヲ研究シ兼テ會員ノ親睦ヲ圖ル。

英語學會。

英語ノ實際的方面ヲ練習シ英文學英語教授法ニ關スル見聞ヲ廣メ兼テ會員ノ親
睦ヲ圖ル。

數物化學會。

數物化學ヲ研究シ兼テ會員ノ親睦ヲ圖ル。

博物學會。

博物學上ノ事項ヲ研究ス。

此等諸學會ハ定期ニ例會ヲ開キ講演若クハ遠足ヲ行ヒ概一年一回大會ヲ開キ公開講演展覽會等ヲ行
フ。就中教育研究會及博物學會ハ講演ヲ輯録刊行ス。
教育研究會ハ本校及附屬學校職員本校生徒ノ有志者ヨリ成リ他ノ諸學會ハ各學部關係職員及其生徒ヨ
リ成ル。

丁未音樂會。

本會ハ音樂ノ理論及技術ヲ研鑽シ其教育的價值ヲ發揮シ併セテ音樂趣味ヲ社會
ニ普及センコトヲ努ムルヲ以テ目的トナシ昨年十二月創立セラル。會長ニハ本校長ヲ推戴シ會員
ハ主トシテ本校及附屬學校ノ職員及本校生徒ノ有志者ヨリ成リ定期ニ例會ヲ開キ演奏講演ヲ行ヒ
一年一回大會ヲ催フシ公開演奏ヲ行フ。



校 友 會 (其四)

(學會本年度事業)

教育研究會 例會二回。茶話會二回。擬高等教育會議一回。大會トシテハ本年二月十七日公開講演ヲ行ヒ兼テ兒童ノ圖書及其ニ關スル研究表類ノ展覽ヲナス。

國語漢文學會 例會四回。附屬事業トシテ本年一月以來每學期數回朗讀法研究會ヲ催シ朗讀法原理ノ研究及技術ノ實習ヲナス。

地理歷史學會 例會六回内一回校外研究ノ爲遠足。大會トシテハ昨年九月二十三日展覽會ヲ開キ民間信仰ニ關スル物件一千百八十一點ヲ崇拜ノ對象以下十三類ニ分類陳列ス。

英語學會 例會三回。大會トシテ昨年十一月廿七日ノ夜暗誦演說討論對話戲劇等ヲ催ス來會者七百餘名。

數物化學會 例會二回。大會トシテハ本年一月廿六七日晝間展覽會夜間幻燈ヲ應用シテ通俗講演會ヲ開ク展覽ノ物件ハ數學物理化學天文學手工等ノ範圍ニ涉リ化學部ハ應用ノ方面ヨリ分類シ

「化學ト人生」ノ目ニ於テ化學上ヨリ文明進歩ノ道程ヲ示シタルハ頗人ノ注意ヲ惹キタルガ如シ。

博物學會 例會六回内一回修學旅行。會誌二號發行。大會トシテハ昨年十一月十日ノ夜公開講演ヲナシ會員ノ外林學士片山吉成氏ノ講話アリ翌日展覽會ヲ開ク展覽ノ物件ハ動物植物地質農學ノ四部ニ分ル。

丁未音樂會。 本年一月二十日午後市内紳士及教育家ヲ招待シ發會式ヲ兼テ第一回演奏會ヲ開キ「ピアノ」「オルガン」「バイオリン」等ノ演奏唱歌合唱及音樂教育ニ關スル講演アリ。

本居宣長祭。 昨年十二月九日校内校外ノ有志合同シ本校講堂ニ於テ第二回史神祭トシテ之ヲ行フ。

明治四十年三月二十七日印刷

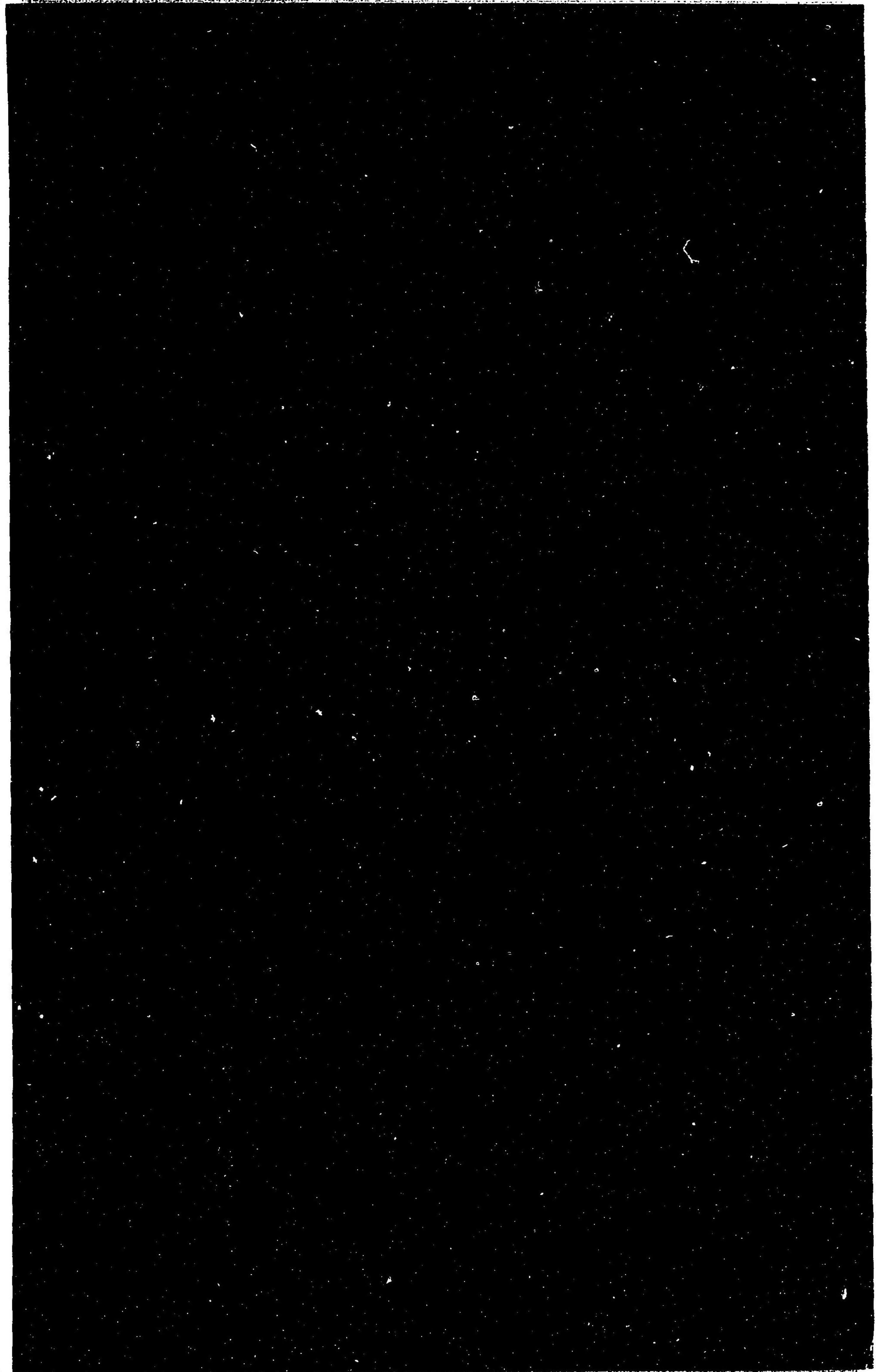
明治四十年三月三十日發行

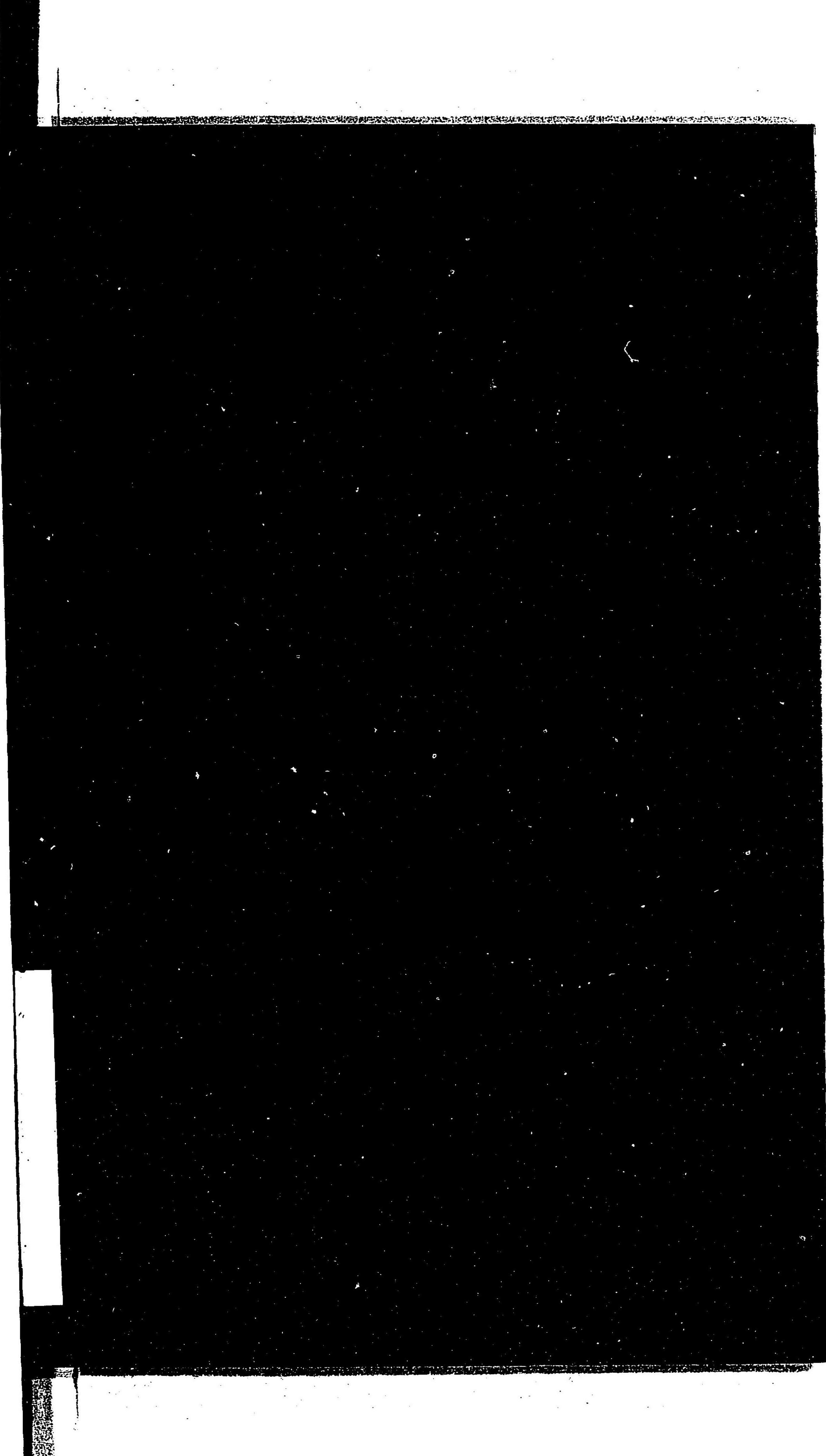
(非 賣 品)

廣 島 高 等 師 範 學 校

1
2
3
4
5
6
7
8
9
10
11
12
13
14
15
16
17
18
19
20
21
22
23
24
25
26
27
28
29
30
31
32
33
34
35
36
37
38
39
40
41
42
43
44
45
46
47
48
49
50
51
52
53
54
55
56
57
58
59
60
61
62
63
64
65
66
67
68
69
70
71
72
73
74
75
76
77
78
79
80
81
82
83
84
85
86
87
88
89
90
91
92
93
94
95
96
97
98
99
100

1
2
3
4
5
6
7
8
9
10
11
12
13
14
15
16
17
18
19
20
21
22
23
24
25
26
27
28
29
30
31
32
33
34
35
36
37
38
39
40
41
42
43
44
45
46
47
48
49
50
51
52
53
54
55
56
57
58
59
60
61
62
63
64
65
66
67
68
69
70
71
72
73
74
75
76
77
78
79
80
81
82
83
84
85
86
87
88
89
90
91
92
93
94
95
96
97
98
99
100





特45

277

広島高等師範学校概覽

国立国会図書館

048970-000-5

特45-277

広島高等師範学校概覽

広島高等師範学校

M40

BEJ-0805

