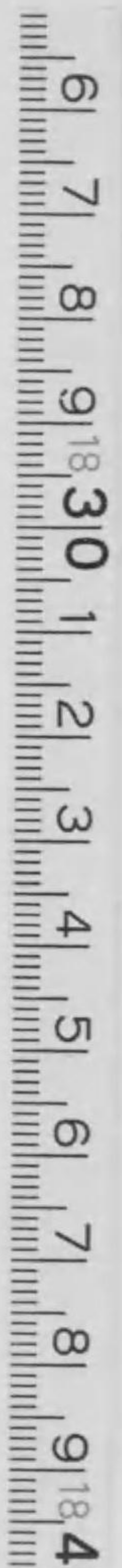


273
161

旅順中學校一覽

大正七年
五月



始



273-161



旅順中學校一覽

目次

一、沿革	略	一頁
一、關東都督府中學校官制	二	二頁
一、同 名稱位 置	三	三頁
一、同 規 則	四	四頁
一、旅順中學校規則施行細則	八	八頁
一、校 訓 及 校 歌	一	九頁
一、土 地 及 建 物	一	〇頁
一、學 校 經 費	一	一頁
一、職 員	二	一頁
一、學級編制及寄宿生通學生別	二	四頁
一、生徒出身小學校別	二	五頁
一、生徒本籍府縣別	二	五頁
一、保護者現住所別	二	六頁

寄贈本

大正 7.8.12 寄贈

一、父兄職業別	二六頁
一、生徒出席歩合	二七頁
一、生徒及落人員	二八頁
一、大正六年度生徒成績	三〇頁
一、大正六年度寄宿生疾病類別	三二頁
一、大正六年度寄宿生病氣缺席者月別	三三頁
一、生徒年 齡	三三頁
一、生徒體 格 比 較	三四頁
一、生徒異動及學級數	三五頁
一、第一學年入學生人員	三七頁
一、第一學年入學生出身小學校別	三八頁
一、卒業生人員	三九頁
一、卒業生狀況	四〇頁
一、同上覽表	五〇頁

旅順中學校一覽

沿革略



明治四十三年三月廿六日 勅令第三十六號ヲ以テ本校官制ヲ、同第三十七號ヲ以テ職員官等俸給令ヲ同第三十八號ヲ以テ學校長特別任用令ヲ、同日關東都督府令第五號ヲ以テ本校規則ヲ定メラル。

同年四月七日 東京府立第一中學校長勝浦輔雄學校長ニ任命セラル。

同年五月一日 中村町假校舍ニ於テ校務ヲ開校シ、同七日大島關東都督來校アリ此日ヲ以テ開校紀念日ト定ム。

同年九月二十一日 本校施行細則ヲ認可セラル爾後數次改正ヲ加フ。

同年十月二十八日 假校舍ヨリ大迫町本校舎ニ移ル。

同年十一月三日 校訓校歌校旗ノ制定ヲ發表スコノ校旗ハ 伏見宮殿下ノ御下賜金ヲ以テ調製シタルモノナリ。

同四十二年三月二十六日 勅令第百七號ヲ以テ官制ヲ改正セラレ職員ノ定員ヲ増加セラル爾後數次ノ改正アリ。

文部省告示第四十一號

明治四十四年三月二日

右ハ文官任用令第三條第三號ニ依リ認定ス

關東都督府中學校

關東都督府中學校規則

〔明治四十二年三月二十六日〕
府令第五號

第一條 關東都督府中學校ハ男子ニ須要ナル高等普通教育ヲ爲ス所トス

第二條 修業年限ハ五箇年トス但シ學校長ニ於テ卒業者ノ爲メニ關東都督ノ認可ヲ經テ二箇年以内ノ

補修科ヲ置クコトヲ得

第三條 削 除

第四條 生徒ノ制服ハ學校長之ヲ定ム

第五條 學科目ハ修身、國語及漢文、英語、歴史及地理、數學、博物、物理及化學、圖書、體操トス

支那語、法制及經濟ハ隨意科目トシテ之ヲ加フ補習科ノ各學科目ハ之ヲ隨意科目ト爲スコトヲ得

第六條 教科書及各學年ニ於ケル各學科課程毎週教授時數ハ關東都督認可ヲ經テ學校長之ヲ定ム

第七條 學校長ハ各學年ニ於テ教授スベキ各學科ノ教授要目ヲ定ムヘシ

第八條 學校長ハ生徒ノ修學旅行ヲ爲スコトヲ得但シ關東州以外ノ地ニ旅行セントスルトキハ關東都

督ノ認可ヲ受クヘシ

第九條 學年ハ四月一日ニ始マリ習年三月三十一日ニ終ル

第十條 休業日ハ左ノ如シ

一、紀元節、天長節、大祭日

二、日曜日

三、陸海軍紀念日

四、始政紀念日

前項ノ外休業ヲ要スルトキハ學校長ニ於テ關東都督ノ認可ヲ受クヘシ

第十一條 紀元節、天長節、一月一日、及始政紀念日ニハ職員及生徒ハ學校ニ參集シテ祝賀ノ式ヲ行

フヘシ

第十二條 第一學年ニ入學スルコトヲ得ル者ハ尋常小學校ヲ卒業シタル者又ハ年齢十二年以上ニシテ

之ト同等ノ學力ヲ有スルモノタルヘシ但シ尋常小學校ノ課程ヲ卒ラサル者ニ就キテハ試験ニ依リ

テ其ノ學力ヲ檢定ス

第一學年入學志願者中尋常小學校ノ課程ヲ卒リタル者ハ其ノ他ノ志願者ニ先チテ入學ヲ許ス但シ

其ノ數入學ヲ許スヘキ人員ニ超過スルトキハ試験ニ依リテ入學者ヲ撰拔スヘシ

前二項ノ試験ハ尋常小學校卒業ノ程度ニ依リ之ヲ行フ

第十三條 中學校生徒ニシテ退學シタル者退學シタルトキヨリ一箇年以内ニ於テ入學ヲ志願シタルト

キハ試験ニ依ラスシテ原學年以下ノ學年ニ限リ入學ヲ許可スルコトアルヘシ

第十四條 他ノ中學校ヨリ轉學ヲ志願スル生徒アルトキハ學校長ハ欠員アル場合ニ限リ之ヲ許可スルコトヲ得

前項ノ規程ニ依リ轉學ヲ許可スル生徒ハ試験ヲ行ハスシテ同一學年ニ編入スルコトヲ得

第十五條 學校長ハ入學ヲ許可スヘキ者ノ身體及品行ヲ調査スヘシ

第十六條 他ノ中學校ニ轉學ヲ志望スル生徒アルトキハ學校長ハ正當ノ理由アリト認めタル場合ニ限

リ承認ヲ與ヘ其ノ生徒ノ在學證書及成績表ヲ移轉先學校ニ送附スヘシ

第十七條 生徒退學セントスルトキハ學校長ノ許可ヲ受タヘシ

第十八條 各學年ノ課程ヲ修了又ハ全學科ノ卒業ヲ認ムルニハ平素ノ學業及試験ノ成績ヲ考查シテ之

ヲ定ムヘシ

第十九條 學校長ハ一學年ノ課程ヲ修了セサル生徒ノ學年ヲ進ムルコトヲ得ス

第二十條 學校長ハ修業年限ノ終リニ於テ中學校ノ學科ヲ卒業セリト認めタル者ニハ卒業證書ヲ授與

第二十一條 學校長ハ生徒又ハ學級其ノ他生徒團ノ成績ヲ表彰スルコトヲ得

第二十二條 學校長ハ左ノ各號ノ一ニ該當スル者ニハ退學ヲ命スヘシ

一、性行不良ニシテ改善ノ見込ナシト認めタル者

二、成業ノ見込ナシト認めタル者

三、出席常ナラサル者

前項ノ處分ヲ爲シタルトキハ之ヲ關東都督ニ報告スヘシ

第二十三條 學校長ハ教育上必要ト認めタルトキハ生徒ニ懲戒ヲ加フルコトヲ得

第二十四條 授業料ハ一箇月一圓トス但シ一家内ノ生徒二人以上在學スルトキハ上級ノ者一人ヲ全額

トシ他ハ總テ半額トス

第二十五條 授業料ハ毎月十六日ニ於テ其ノ月分ヲ徴收ス但シ納期日休業日ニ當ルトキハ操下ケ退學

又ハ死亡ノ場合ハ隨時之ヲ徴收ス

休業又ハ欠席全月ニ涉リタルトキハ其ノ月分ノ授業料ヲ徴收セス

第二十六條 本令施行ニ關シ必要ナル規程ハ關東都督ノ認可ヲ得テ學校長之ヲ定ム

附 則

本令ハ明治四十二年四月一日ヨリ之ヲ施行ス

第三條 學年ヲ分ツコト左ノ如シ

第一學期 四月一日ヨリ八月三十一日迄

第二學期 九月一日ヨリ十二月三十一日迄

第三學期 翌年一月一日ヨリ三月三十一日迄

第四條 關東都督府中學校規則ニ規定ノ外休業日ヲ定ムルコト左ノ如シ

開校紀念日 五月七日

春季 三月二十一日ヨリ四月二日迄

夏季 七月二十六日ヨリ八月三十一日迄

冬季 十二月二十六日ヨリ一月五日迄

第五條 一學年ノ授業日數ハ試験及修學旅行ノ日數ヲ除キ凡二百二十日以上トス

但シ第五學年級ニ限リ二週日以内其ノ授業日數ヲ減ズルコトヲ得

第六條 生徒ノ成績ハ學業及操行體格ヲ考查シ等次ヲ以テ其ノ優劣ヲ檢定ス

但シ學業成績ハ各學科五等以上全學科ノ平均四等以上ノ者ヲ以テ合格トス

第七條 本校ノ學科ヲ卒ヘタリト認メタル生徒ニハ甲號書式ノ證書ヲ授與ス

第八條 生徒ノ制服ヲ定ムルコト左ノ如シ (乙號圖參照)

套	外	徽章	帽		袴		衣	上
			製式	地質	製式	地質		
陸軍形ニシテ頭巾ヲ附ス其ノ形圖ノ如シ	黑色羅紗地、裏ハ同色ノ縹子地	金屬製ニシテ直徑一寸一分トス其ノ形圖ノ如シ	海軍形、其ノ形圖ノ如シ	普通長袴、前方右帶下及後方ニ小ナルモノヲ附スルノ外ポケットヲ設ケス	上衣ニ同ジ	ジャケット長形、釦止メ、襟高サ一寸、其形圖ノ如シ	冬ハ紺色ヘル地、夏ハ鼠霜降小倉織地	

靴	製式	短靴(黑色、紐付)
甲掛	地質	生麻地
釦	製式	金屬製ニシテ直徑七分金色トス其ノ形圖ノ如シ

第九條 第一學年級ニ募集スヘキ生徒ノ員數及期限ハ豫メ之ヲ告示ス

第十條 入學志願者ハ其ノ保護者ヨリ募集期限内ニ丙號書式ニ依レル志願書ニ本人ノ履歷書ヲ副ヘテ

學校ニ差出スヘシ

第十一條 入學志願者ニ對シテハ先身體檢査ヲ行フ

第十二條 入學ノ許可ヲ受ケタル者ハ保證人トシテ本人ノ保護者ヨリ丁號書式ニ依ル證書ニ戶籍謄本

ヲ添ヘ學校長ニ差出スヘシ

第十三條 學校長ニ於テ保證人其ノ責ヲ負フニ堪ヘスト認ムルトキハ之カ變更ヲ命スルコトアルヘシ

第十四條 保證人現住所ヲ變更シ又ハ改印ヲ爲シタルトキハ其ノ旨直ニ届出ツヘシ

第十五條 生徒ニ關スル諸願届書ハ保證人之ニ捺印スヘシ

第十六條 學校ニ於テ必要ト認メタルトキハ保證人ニ出校ヲ需メ又ハ臨時ニ會同ヲ催スコトアルヘシ

第十七條 通學生ニシテ其ノ宿所ヲ變更セントスルトキハ保證人ヨリ其ノ事由及寄寓所、氏名本人ト

ノ關係職業年齡等ヲ具シ更ニ學校長ノ承認ヲ受クヘシ

第十八條 寄宿舍生徒ノ保證人ハ月末迄ニ其ノ翌月分ノ學資金ヲ主席生徒監ニ差出スヘシ

第十九條 學校長ハ教育上成績アリト認メタルトキハ生徒又ハ學級其ノ他生徒團ニ左ノ表彰ヲ行フコ

トアルヘシ

一賞 詞

一賞 狀

一賞 品

第二十條 學校長ハ教育上必要ト認メタルトキハ生徒ニ左ノ懲戒ヲ加フルコトアルヘシ

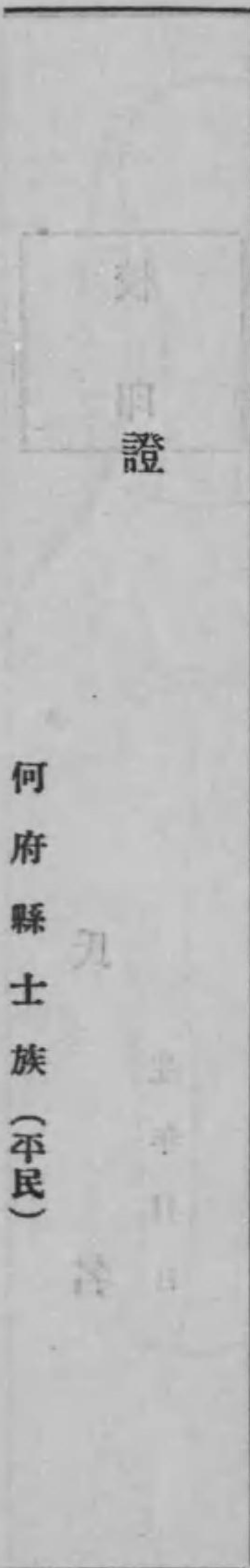
一戒 飭

一退 舍

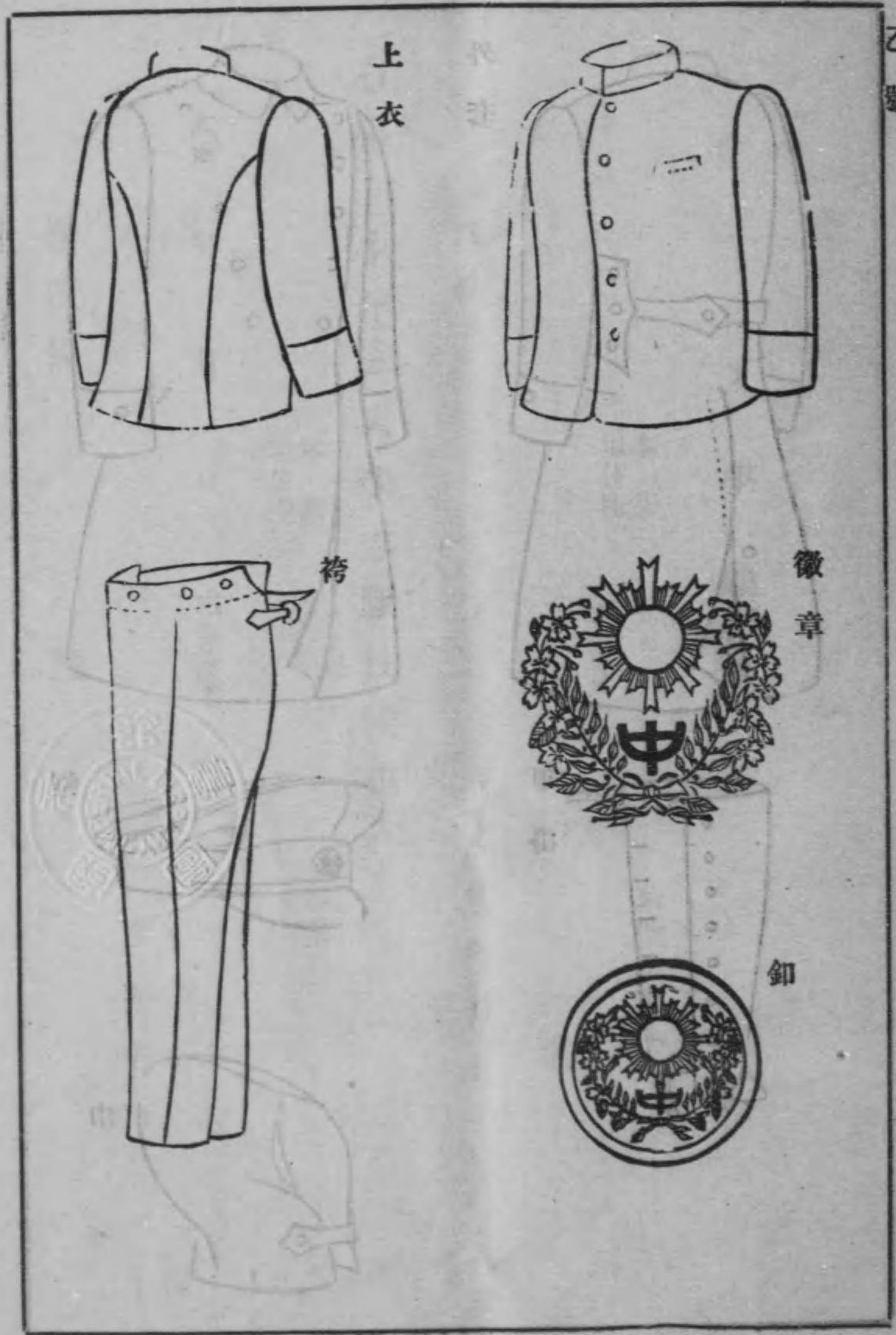
一謹 慎

一停 學

甲號



何府縣士族(平民)



校
印

本校所定ノ學科ヲ卒ヘタルコトヲ證ス

大正 年 月 日

學校長勳位 氏

名 印

第 號

氏 名

生 年 月 日

丙號

入學願書

本籍
現住所

續柄

氏

名

生年月日

右第一學年ニ入學志願仕候也

職業

本籍
現住所

大正 年 月 日

右保護者 氏

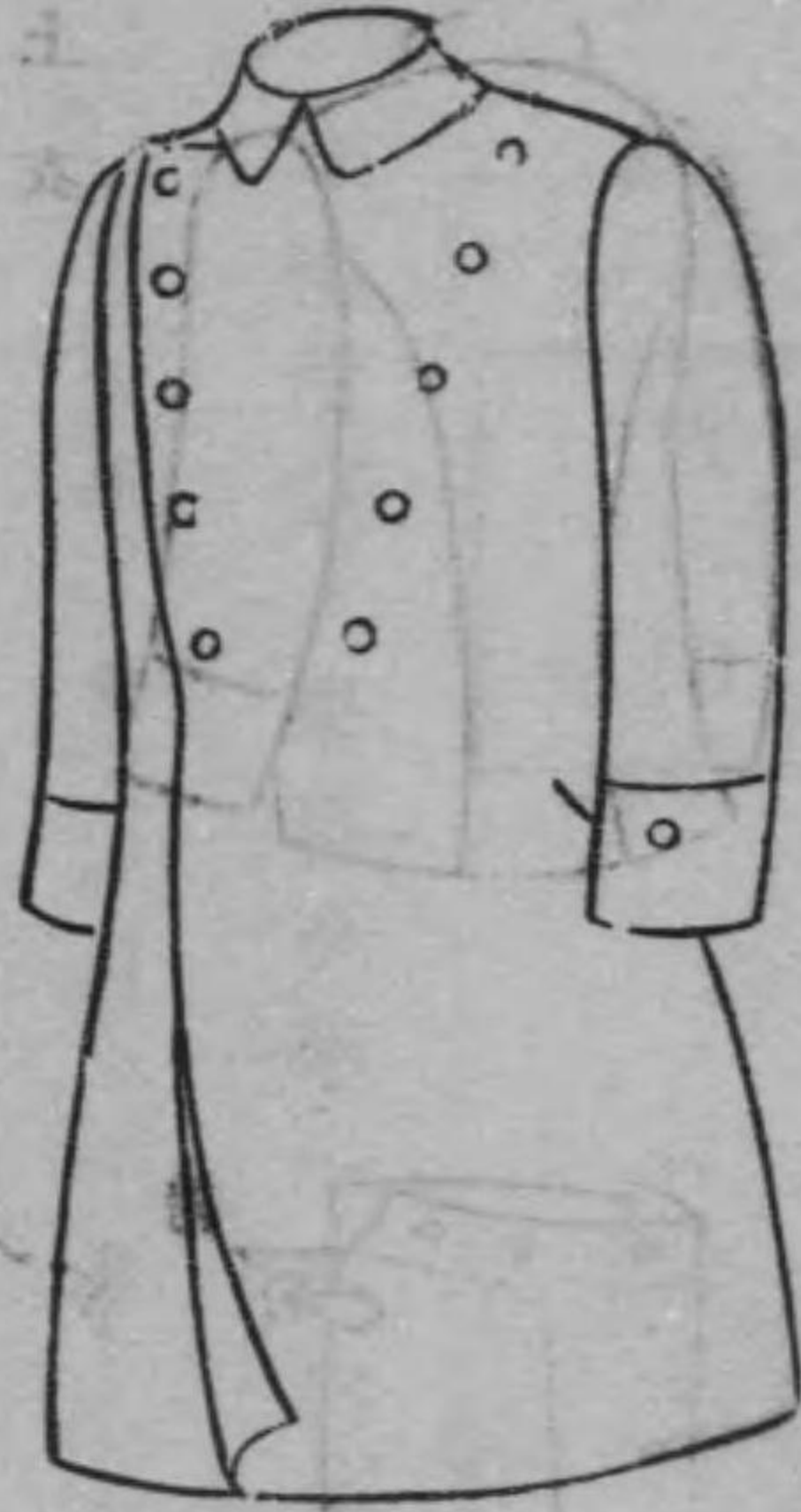
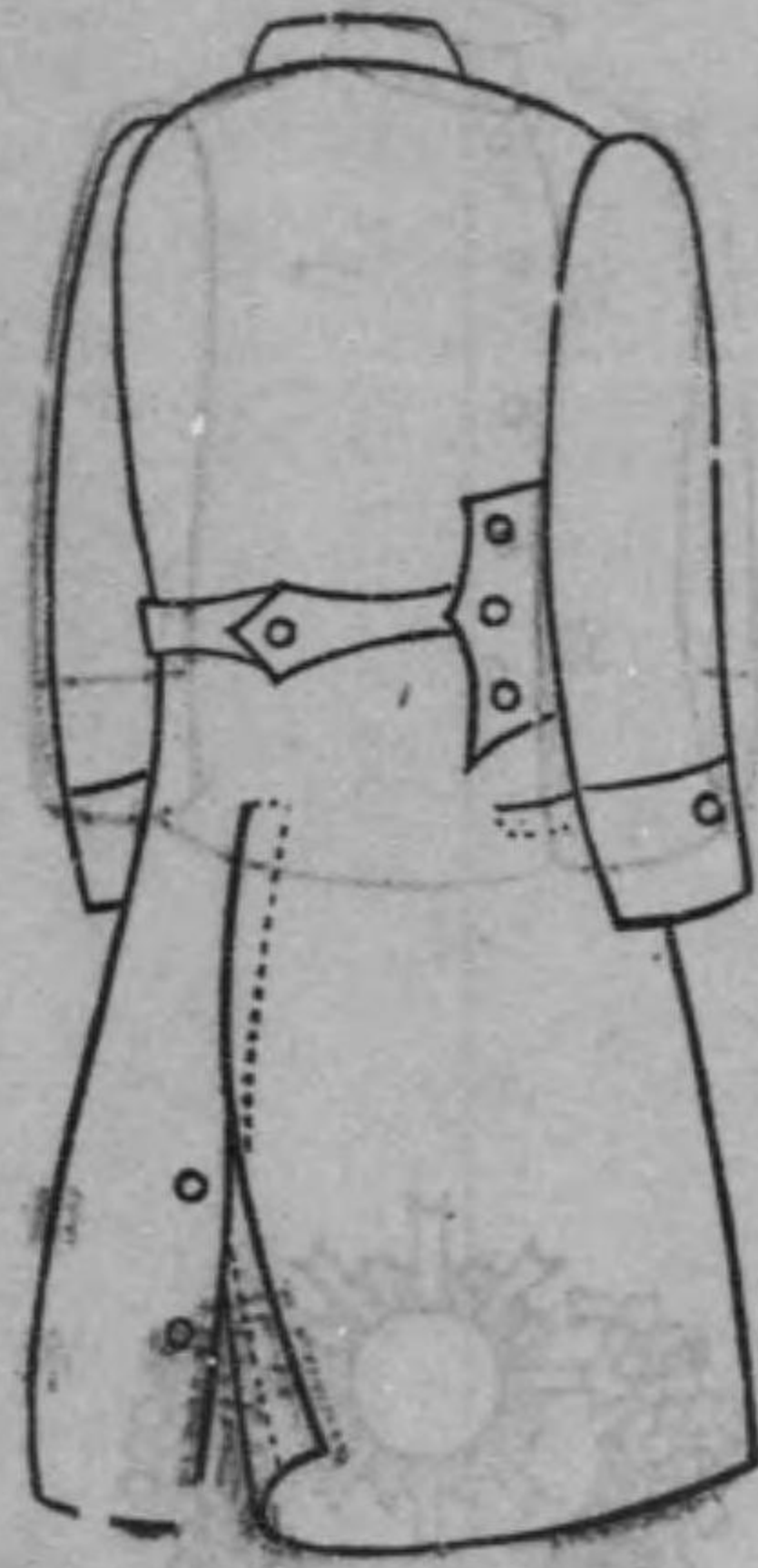
名 印

生年月日

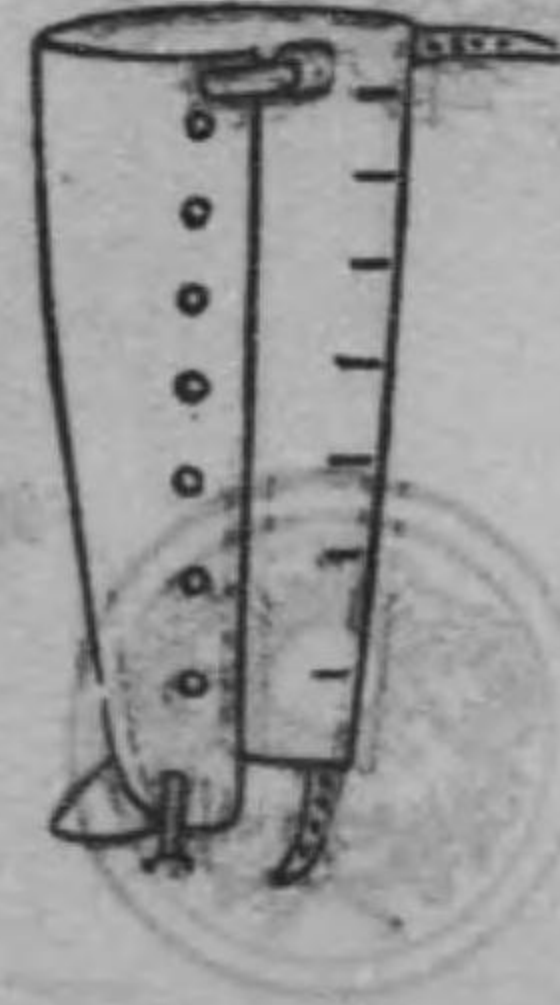
學校長

殿

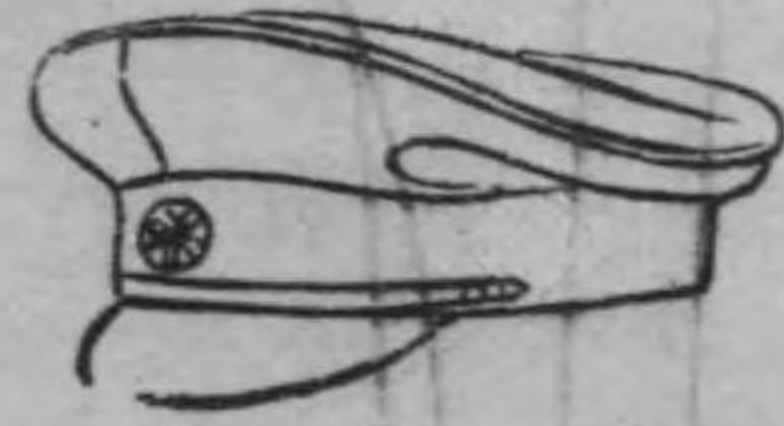
外套



甲掛



帽



巾



證書

本籍
現住所

氏名
生年月日

右ハ今般入學御許可ニ就テハ自今堅ク御校則ヲ守ラシメ候コトハ勿論
本人身上ニ關スル事件ハ一切保證人ニ於テ引受ケ御指示ノ通り履行仕
ルベク候也

年月日

本籍
現住所

職業
生徒トノ關係

保證人氏

名印

學校長

殿

校訓

- 一 體ヲ鍊リ氣ヲ養ヒ以テ
剛健ノ志ヲ立ツヘシ
 - 二 約ヲ守リ勞ニ服シ以テ
勤儉ノ風ヲ長スヘシ
 - 三 行ヲ慎ミ規ニ循ヒ以テ
服從ノ習ヲ成スヘシ
 - 四 己ヲ持シ人ヲ重ンシ以テ
正義ノ軌ヲ蹈ムヘシ
- 明治四十二年十一月三日

校歌

虎の尾の門の波と碎け、
白玉山の露と消れし、
益荒猛男が偉勳の跡に、
基固めし學の庭、
嗚呼仰ぐべし高き譽。

大海原の潮分けて、
輝く朝日出づる方ぞ、
天津日嗣の絶わざる御國、
吾等先祖の本つ國、
嗚呼慕はしき大和島根。

朝日に勾ふ櫻花に、
月の桂を手折り添へて、
天皇の訓のままに、
國の誇の大和魂、
嗚呼磨かばや朝夕。

土地及建物

本校敷地坪數	八、一四五坪二五
校內	平 四九一坪〇〇
同附屬家	六五九、七五
同農場	四六、〇〇
農場其他	五、三二八、五〇
寄宿舍敷地坪數	一、六一〇、〇〇
內	一、六五八坪一九
寄宿舍	平 四五五坪六九
假寄宿舍	平 三八六、一七
食堂	平 八八、四〇
炊事場其他	九〇、五四
附屬家	七五、六三
運動場	六一三、八九
其他	三三四、〇四

學校經費

科目	四十四年度	四十五年	四十六年度	大正五年度	大正六年度	大正七年度	大正八年度	大正九年度	大正十年度	大正十一年度
教育費	四九、三八	五、九九一	六四、三九四	七一、七六八	六四、八〇四	六三、九〇〇	六二、六四二	六二、五〇一	六三、五〇三	六五、三三九
俸給	一一、三三二	一三、六三〇	三〇、三五二	三五、八〇四	三五、五六六	三四、五六八	三四、五六八	三四、五六八	三五、七二〇	三六、六六八
廳費	二六、四五	一五、七〇〇	一七、四七九	一七、六八七	一三、一六五	一四、六四七	一三、九一七	一五、一七	一五、一七	一四、六〇二
修繕費	三、六四〇	二、六五〇	三、九二〇	三、六三〇	二、五六〇	二、五〇〇	二、四〇〇	二、四〇〇	二、四〇〇	二、四〇〇
旅費	二、五九〇	二、九四二	二、五二〇	二、〇四四	九六二	七七七	八七七	八七七	八七七	八七七
雜給及雜費	四、四四一	七、〇六九	一〇、三四八	一二、六〇三	一二、六〇一	一二、四四〇	一〇、八七九	一二、八二六	一二、六六六	一四、〇五九

職員

受持學科及主務	就職年月日	職名	位勳	氏名	原籍
歷史、修身	明治四二、四、七	校長兼教諭	從五位勳四等	勝浦 輔雄	宮崎
英語	大正七、四、三〇	生徒監	正七位	杉浦 五郎	滋賀
國語、漢文	大正四、六、一八	教諭	從七位	村林 孫四郎	長崎
數學	明治四二、四、二六	同	同	毛利 正義	福岡
歷史	同 四二、四、一九	同	同	庄司 守真	石川

英語	博物	數學	國語、漢文	化學、數學	英語	同	地理、歷史	圖畫	體操	國語、漢文	物理、數學	習字	體操	
明治四二、四、二一	大正七、一、三一	明治四四、〇、一五	大正五、五、五	同二、四、七	同六、八、一〇	同四、二、一	同五、六、一	同四、六、二一	同七、四、一八	明治四四、五、五	明治四五、四、一八	大正六、六、一六	同六、四、一六	同六、五、一七
教諭	同	同	同	同	同	同	同	同	同	同	同	同	同	同
高橋	園山市	吉村	渡邊	田口	春日	妹尾	奧島	寺本	鶴田	河野	坂本	伊藤	水野	治田
春道	太郎	房吉	宣三郎	連	直孝	勇	太郎	直喜	卯來	野通	峰三郎	正直	守豐	久雄
高知	島根	奈良	東京	秋田	長野	京都	東京	熊本	同	北海道	廣島	秋田	静岡	群馬

庶務、會計	數學、教務	舍務	英語	同	博物、地理	體操	支那語	同	柔道	劍道	同	同	同	同
大正二、三、一七	同三、三、三一	同四、二、五	同四、六、二一	同七、四、一八	同六、四、二	同七、五、七	明治四四、五、二八	同	同五、四、一三	同七、五、三一	同五、四、一八	同二、二、二三	同	同
書記	教諭心得	書記	囑託	同	囑託生徒監	事務取扱	囑託	同	同	同	同	同	同	同
永井	窪田	菅原	高岡	青木	伊東	山田	松雲	水谷	日高	下高	西尾	後藤	大木	白土
謙造	貫一	林太郎	讓	楠吉	育太郎	孫三	程	杉	真實	應藏	可行	一	圓治	昌一郎
廣島	東京	宮城	和歌山	同	宮崎	佐賀	支那	大分	宮崎	鹿兒島				

生徒出席歩合

二七

軍	雜貨	貿易	職工	公吏	料理及賄業	雇員	醫師	軍人	會社	請負	土木建築	無職	教員	官吏及囑託	滿鐵勤務
八	八	九	一一	一一	一二	一三	一四	一五	一八	一九	一九	二六	四六	四六	一六三
穀物商業	農用商人	御用商人	事務員	菓子商業	旅館	新聞記者	看守員	銀行員	材木商	石炭販賣	備種人	藥種商	金物商業	貨物商業	家業
三	三	三	三	四	四	四	四	四	五	五	六	六	六	六	六
書店	船具商店	牛肉販賣業	紙曲師	謠曲師	電氣器具商	古物商	僧侶	船員	釀造業	食料品商	質商	吳服商	煉瓦製造	履物商	
一	一	二	二	二	二	二	二	二	二	三	三	三	三	三	三
	稅關吏	材木商	爲替仲買業	石材販賣業	製粉業	木炭販賣業	銃砲商	靴商	仕立職	理髮職	陶器商	產婆	辯護士		

父兄職業別

(大正七年五月一日調)

長春	鐵嶺	安東	瓦房店	遼陽	奉天	撫順	大連	旅順
二四	一四	一四	一六	二二	三三	四二	一一	一一
四平街	開原	公主嶺	營口	大石橋	山東省	內外地	沙河	本溪湖
四三	五三	五三	六三	七三	八三	九三	〇三	一三
三十里堡	吉林	鷄冠山	橋頭	昌圖	普蘭店	金州	大榆樹	熊岳城
一	二	二	二	二	二	二	三	三
鄭家屯	劉家河	草河口	南相屯	陳相屯	蘇家屯	蓋平	萬家嶺	松樹
一	一	一	一	一	一	一	一	一
				北京	天津	上海	哈爾濱	朝鮮

保護者現住所別

(大正七年五月一日調)

山梨	靜岡	愛知	三重
二八	一〇	一一	一一
山形	青森	岩手	福島
九三	四三	七三	七三
廣島	岡山	島根	鳥取
二九	一八	一三	一七
大分	福岡	高知	愛媛
一	三	一	一
八	九	七	〇
支那	朝鮮	沖繩	
計	那	鮮	繩
五〇	三七	一〇	〇

二六

等 級	學 年				
	一	二	三	四	五
體操學 格行科	體操學 格行科	體操學 格行科	體操學 格行科	體操學 格行科	體操學 格行科
第一	四七〇〇	六八二八〇	一〇二九〇	二〇二五	〇〇二
第二	四〇〇二	五六九三三	一〇六七	〇〇二	〇〇〇
第三	三五〇〇	三一四一六	一七五	〇〇三	〇〇〇
第四	四二一〇	二九一七八	六一五六	〇一六	〇〇〇
第五	四〇九〇	一一二二	二二五	〇五四	〇〇一
全	二〇四一〇二	一九五九〇	三〇四三九	二六七〇	〇〇三

大正六年度生徒成績

等 級	學 年			
	三	四	五	六
應試員 進級者、卒業員 同百分比	應試員 進級者、卒業員 同百分比	應試員 進級者、卒業員 同百分比	應試員 進級者、卒業員 同百分比	應試員 進級者、卒業員 同百分比
一〇三 一〇三	一〇三 一〇三	一〇三 一〇三	一〇三 一〇三	一〇三 一〇三
一〇四 一〇四	一〇四 一〇四	一〇四 一〇四	一〇四 一〇四	一〇四 一〇四
一〇五 一〇五	一〇五 一〇五	一〇五 一〇五	一〇五 一〇五	一〇五 一〇五
一〇六 一〇六	一〇六 一〇六	一〇六 一〇六	一〇六 一〇六	一〇六 一〇六
一〇七 一〇七	一〇七 一〇七	一〇七 一〇七	一〇七 一〇七	一〇七 一〇七
一〇八 一〇八	一〇八 一〇八	一〇八 一〇八	一〇八 一〇八	一〇八 一〇八
一〇九 一〇九	一〇九 一〇九	一〇九 一〇九	一〇九 一〇九	一〇九 一〇九
一一〇 一一〇	一一〇 一一〇	一一〇 一一〇	一一〇 一一〇	一一〇 一一〇
一一一 一一一	一一一 一一一	一一一 一一一	一一一 一一一	一一一 一一一
一一二 一一二	一一二 一一二	一一二 一一二	一一二 一一二	一一二 一一二
一一三 一一三	一一三 一一三	一一三 一一三	一一三 一一三	一一三 一一三
一一四 一一四	一一四 一一四	一一四 一一四	一一四 一一四	一一四 一一四
一一五 一一五	一一五 一一五	一一五 一一五	一一五 一一五	一一五 一一五
一一六 一一六	一一六 一一六	一一六 一一六	一一六 一一六	一一六 一一六
一一七 一一七	一一七 一一七	一一七 一一七	一一七 一一七	一一七 一一七
一一八 一一八	一一八 一一八	一一八 一一八	一一八 一一八	一一八 一一八
一一九 一一九	一一九 一一九	一一九 一一九	一一九 一一九	一一九 一一九
一二〇 一二〇	一二〇 一二〇	一二〇 一二〇	一二〇 一二〇	一二〇 一二〇
一二一 一二一	一二一 一二一	一二一 一二一	一二一 一二一	一二一 一二一
一二二 一二二	一二二 一二二	一二二 一二二	一二二 一二二	一二二 一二二
一二三 一二三	一二三 一二三	一二三 一二三	一二三 一二三	一二三 一二三
一二四 一二四	一二四 一二四	一二四 一二四	一二四 一二四	一二四 一二四
一二五 一二五	一二五 一二五	一二五 一二五	一二五 一二五	一二五 一二五
一二六 一二六	一二六 一二六	一二六 一二六	一二六 一二六	一二六 一二六
一二七 一二七	一二七 一二七	一二七 一二七	一二七 一二七	一二七 一二七
一二八 一二八	一二八 一二八	一二八 一二八	一二八 一二八	一二八 一二八
一二九 一二九	一二九 一二九	一二九 一二九	一二九 一二九	一二九 一二九
一三〇 一三〇	一三〇 一三〇	一三〇 一三〇	一三〇 一三〇	一三〇 一三〇

合 計 一五七 一一四 八五 八〇 六一 四九七

備 老 體格ニ於ケル各等人員ノ和學科及操行ノ合計人員ト一致セザルハ第二學期ノ檢定ニ係ルガ爲ナリ

大正六年度寄宿生疾病類別

病名	疾病員數	總員ニ對スル百分比	病名	疾病員數	總員ニ對スル百分比
氣管支炎	六九	一、九三	扁桃腺炎	三三	一、〇四
鼻感冒	五九	一、六五	加答兒性黃疸	一	〇、〇三
肋膜炎	一八	〇、五四	齒齦炎	二	〇、〇六
肺尖加答兒性肺魯布	二	〇、〇六	盲腸炎	二	〇、〇六
喘 息	一	〇、〇三	痔 瘻	一	〇、〇三
胃腸炎	一六九	五、一	肛門鞍列	一	〇、〇三
咽頭炎	五二	一、四九	流行性赤痢	一	〇、〇三
			腸チブス	一	〇、〇三
			腹膜炎	一	〇、〇三
			神經衰弱	一	〇、〇三
			神經痛	二	〇、〇六
			腦貧血	二	〇、〇六
			腦唇邊	二	〇、〇六
			感 威	一	〇、〇三
			流 行 性 胃 赤 痢	一	〇、〇三
			脚 氣	三	〇、〇九
			腎臟炎	一	〇、〇三
			檢 査	六	〇、一八
			挫 傷	六	〇、一八
			創 傷	二	〇、〇六
			癩	二	〇、〇六
			計	一、一三	三、四

大正六年度寄宿生病氣缺席者月別

病名	疾病員數	總員ニ對スル百分比	月 別	四月	五月	六月	七月	九月	十月	十一月	十二月	一 月	二 月	三 月	平 均
水疱性角膜炎	五	〇、一四	總人員	三七九	三八四	三九七	三七七	三四二	三六三	三五五	三四一	三五二	三五五	三〇六	三五七、四
水疱性眼瞼炎	一	〇、〇三	病氣缺席者	四	八	八	九	八	八	一〇	一〇	一四	一四	八六	八九、五
夜盲症	一	〇、〇三	同上百分比	一一、一	一一、九	一二、〇	一二、一	一二、四	一二、四	一二、四	一二、三	一二、一	一二、一	二八、一	二五、三
計	五	〇、一四	缺席延日數	二〇三	三九七	三三二	三三六	三三六	三三二	三六〇	三三七	四五二	二五三	二二六	三〇八、三
			一人缺席	四、八	四、七	二、七	三、七	四、九	三、九	二、三	二、二	三、四	三、二	二、五	三、六

生徒年 齡

調 査 月	年 齡	最 長	最 少	平 均
五 年	五 年	五 年	五 年	五 年
四 年	四 年	四 年	四 年	四 年
三 年	三 年	三 年	三 年	三 年
二 年	二 年	二 年	二 年	二 年
一 年	一 年	一 年	一 年	一 年

四	三	二
第第第第	百第第第第第	百第第第第第
分計	分計	分計
比	比	比
八五九二一 八九二七 一二三七	五〇六八九一 四六八五九四 一四四	四八五七九〇 〇八五八八九 一四〇
一一一 二〇二 三三	一〇、五 一五二 一五九 一四	一〇、五 四〇二 五九〇 一四
九五〇四	四、二 六三二 五五七 四	三、一 一五〇 四七三 一
四六〇八	四、二 六三〇 一八九 五	五、二 〇四〇 三一四 六
六八八 八九五 一二八	四、五 五三八 六六一 九〇七 一三	四、三 五五六 六八九 八三〇 一三
二二三三	二二二三三	二二二三三

三七

元	四四	四三
百第第第第	百第第第第	百第第第第
分計	分計	分計
比	比	比
四一八 二五七 六八四 一〇四〇	三一五 二七一 七六九 一二三	二三五 二四八 八一〇
八三〇 四三五 〇三九 一〇三	一、三 四六一 一七〇 一八	七、七 一八三 四一
三、一 九六一 四二四 五	四、一 八五一 四六四	八、二 五〇二 五三
五、二 三〇二 八九四	八、二 九八八 七五八	一〇、二 二四四 〇〇
三九〇 二四二 六八一 九五八	二九二 二七二 八四九	二二二 二三八 八二六
一一二二三三	九一二三三	六一二三三

三六

卒業生人員

學校修了別	尋常卒業		高等一年修了		高等卒業		公學堂其他		總計	
	受驗人員	入學人員	受驗人員	入學人員	受驗人員	入學人員	受驗人員	入學人員	受驗人員	入學人員
旅順	三	三							三	三
大連	四	二							四	二
沿線各校	五	三							五	三
公學堂	一	一							一	一
其他	二	二							二	二
計	一〇三	五〇	五〇	二六	五五	三二	一	一	二二	一〇五

大正七年第一學年入學生出身小學校別

人員年度	志願者	受驗者	許可者	同上ノ受驗者ニ對スル百分比	備考	
					明治四十二年度ハ選抜試験ヲ執行セズ	明治四十二年度ハ選抜試験ヲ執行セズ
明治四二	一三三	〇	一三三	一〇〇		
明治四三	二二六	二五	一九九	八八		
明治四四	一五五	四	一六一	九七		
大正元	一七	〇	一六	九四		
大正二	一六	五	一一	六九		
大正三	一九	九	一〇	五二		
大正四	二三	八	一五	六五		
大正五	二六	五	二一	八〇		
大正六	三〇	四	二六	八七		
大正七	三二	三	二九	九〇		

第一學年入學生人員

人員年度	六					五					百分比
	第	第	第	第	第	第	第	第	第	第	
明治四二	一	二	三	四	五	一	二	三	四	五	六一
明治四三	一八一	一四四	一〇一	一〇一	七五	五二六	六六	九〇	一〇一	一二七	五〇
明治四四	二二二	二二二	一〇〇	八九	七一	五三七	三〇	二一	一五	三九	五二
大正元	二二	三三	一三	八	三	四二	二二	一六	五五	五五	二九
大正二	三三	三三	二八	二	三	四二	二二	一六	五五	五五	二九
大正三	一〇	九	七	五	三	三	一	〇	四	二	二八
大正四	一六六	一一八	九〇	八五	六四	四八〇	六三	八七	九三	一一三	四五
大正五	一六六	一一八	九〇	八五	六四	四八〇	六三	八七	九三	一一三	四五
大正六	三三〇	三〇一	二四一	二二五	一九六	四九六	六三	八七	九三	一一三	五五
大正七	三二	三三	三三	三三	二二	一三	二二	二二	三三	三三	二二

事項年度	大正元年度	大正二年度	大正三年度	大正四年度	大正五年度	大正六年度	計
卒業生	二三	五三	五四	四七	五二	五七	三八六

卒業生狀況

第一回大正二年三月卒業生 二十三名

(大正七年五月一日順調)

實業	池貝鐵工所勤務	三浦	陸軍少尉	稻葉	田京	正治	東京
慶應義塾大學部庶務科	伊藤	健治	關東都督府民政部	浦上	政雄	廣島	
實業	荒川	憲之	土地調査部勤務	河野	常雄	大分	
早稻田大學商科	清水	豐太郎	大連埠頭事務所勤務	矢部	茂常	東京	
九州大學探礦科	篠崎	彦二	東北大學理科	林	興明	東京	
外國語學校獨逸語科	佐瀨	恒雄	爲替貯金管理局勤務	永山	巽大	分	
駒橋農業大學卒業	山口	基一	熊本高等工業學校	吉田	拾三	和歌山	

第二回大正三年三月卒業生 五十三名

第三高等學校一部丙	西野	陸奥	太郎	岩手	早稻田大學商科	白井	幸三	兵庫
長崎高等商業學校	小野	次郎	長崎	滿蒙山貨公司店員	豐田	秀雄	廣島	
東京大學法科	藤田	俊克	兵庫	實業	小橋	龍助	大阪	
東京大學法科	福島	喜好	兵庫	實業	細井	直樹	京都	
日本齒科醫學專門學校	早川	俊男	福岡	京都大學工科	岡林	浩美	高知	
明治大學高等豫科	鴻野	章五郎	德島	實業	荒川	通美	高知	
立教大學	勝利	也	岐阜	同	岡本	榮美	東京	
在米國	清水	透	宮崎	第三高等學校一部丁	根本	榮美	東京	
南滿醫學堂	楊鳳	明	支那	實業	岡田	榮美	東京	
旅順工科學堂電氣科	帳德	潤	支那	長崎醫學專門學校	深井	策	静岡	
滿鐵技術課勤務	鈴木	正	東京	旅順工科學堂機械科	萩原	策	秋田	
陸軍士官學校	野崎	勝	東京	同	古川	涉	佐賀	
旅順工科學堂機械科	山下	寬	新潟	同	熊澤	一郎	山形	

中央大學專科卒業	早稻田大學商科	千葉醫學專門學校	大連ヤマトホテル勤務	陸軍士官學校	慶應義塾高等豫科	三帆醬油醸造工場勤務	山口高等商業學校卒業	陸軍士官學校	慈惠院醫學專門學校	中央大學	日本醫學專門學校	日本齒科醫學專門學校	旅順工科學堂卒業	
藤村	早川與之	三浦德	藤田德	淺野鑛太郎	白仁	佃原憲	河原吉	菅井房	西田英	武居操	田邊家	河野通	山田國	木谷要
英	吉	孝	利	廣	廣	兵庫	東京	愛媛	山口	愛媛	大分	和歌山	和歌山	福井
水産講習所	滿鐵會社發電試驗場	撫順運炭課勤務	不	小學校教員	大連瀾候所勤務	大阪醫科大學	東京日本醫學專門學校	早稻田大學高等豫科	關東都府民政部土地調查部勤務	山口高等商業學校卒業	旅順工科學堂機械科	東京大學工科	東京大學工科	死
佐藤	樋渡	佐山	宮崎	佐賀	伊東	樋渡	金子	谷	平	穂積	山本	森	田中	竹村
正	儀	重	宗	乙	彦	二	辰	信	松	纒	太郎	富	久	丈
大分	佐賀	山形	北海	富山	島根	兵庫	長崎	東京	長崎	愛媛	愛媛	愛媛	靜岡	東京

第三回大正四年三月卒業生 五十四名

濟南	鎮守使署通譯勤務	專修大學豫科	京都同志社	廣島高等師範學校	第八高等學校二部丙	第八高等學校一部甲	小學校教員	高等ノ學校入學	福岡歩兵第廿四聯隊第二中隊	死	
岡本	清水	武智	荒木	白井	三浦	岡田	西川	林	大田	吉永	布施
榮	登	利	弘	侃	文	俊	高	三	秀	定	金
島根	和歌山	愛媛	佐賀	兵庫	大分	佐賀	佐賀	佐賀	山口	佐賀	茨城
南滿醫學堂	早稻田工手學校	姫路歩兵第三十九聯隊第九中隊	慶應義塾大學豫科	山口高等商業學校	鐵道院勤務	慶應義塾高等豫科	東亞同文書院	同	同	同	業
山口	上木	長谷川	相本	增	永	三	三	三	土	鈴鹿	業
嶽	政	梅	申	田	富	好	元	元	井	鹿	業
愛知	石川	兵庫	山口	廣島	大分	靜岡	廣島	廣島	鳥取	京都	業

第一高等學校二部甲	土浦	龜城	茨城	死	亡	原	幸太郎	東京
南滿醫學堂	牛島	資言	熊本	東京高等商業學校	東島	善吉	佐賀	
東北大學水産科	高田	幸二	三重	南滿醫學堂	徐鑄	森支那		
旅順工科學堂機械科	明坂	謙一	大隈	大村歩兵第四十六聯隊第四中隊	佐藤清市	長崎		
同助手勤務	城	靖	熊本	死	清水克郎	廣島		
鐵道院勤務	小林	佐一	神奈川	臺北歩兵第一聯隊第二中隊	朝比奈貞一	愛知		
實業	谷澤	三郎	滋賀	鐵道院勤務	小出芳雄	宮城		
立教大學	山下	裕	新潟	福昌公司店員	米岡晋一	香川		
高等ノ學校入學	小川	健夫	新潟	不	吉田平太郎	東京		
明治大學高等豫科	落合	慎一	千葉	第二高等學校二部甲	菊池麟平	長崎		
東京高等商業學校	藤飯	三郎右工門	大阪	早稻田大學高等豫科	脇山	福岡		
第一高等學校一部乙	須永	秀彌	北海道	正隆銀行勤務	石橋秀雄	北海道		
滿鐵從事員	小關	信雄	山形	實業	山下英夫	香川		
普通寺工兵第十一大隊第十一中隊	石川	陽吉	愛媛	同	田淵榮次郎	兵庫		
旅順炭坑瓦斯工務	田中	長吉	熊本	旅順知港事務	胡正利	廣島		

四四

第四回大正五年三月卒業生

四十七名

實業	金田	基水	熊本	第七高等學校一部甲	中村	實雄	愛媛
北京日本公使館武官室勤務	松村	雄藏	山口	旅順工科學堂機械科	高橋	忠之	高知
大連公學堂教員	侯立	中支那	死	死	渡邊市太郎	大阪	
熊本高等工業學校	杉本	亘三	三重	講道館	鳥山文二郎	宮城	
千葉醫學專門學校	酒井	武雄	東京	朝鮮總督府鐵道局勤務	森順勝	熊本	
兵役服務	大江	規短人	廣島	高等ノ學校入學	大須賀睦太郎	靜岡	
早稻田大學高等豫科	松崎	兼松	東京	高等ノ學校入學	伯野一祐	山口	
南滿醫學堂	辻	春雄	愛知	名古屋歩兵第六聯隊第二中隊	竹田	勝愛知	
高等ノ學校入學	西川	八郎	愛知	山口高等商業學校	永井	功廣島	
海軍兵學校	田中	纒	廣島	廣島高等師範學校文科第二部	福島敏之助	兵庫	
南滿醫學堂	加藤	了三	三重	高等ノ學校入學	瀬戶政治	東京	
早稻田大學豫科	神鳥	倍道	滋賀	東京高等工業學校	木村貞次郎	青森	
第五高等學校二部乙	光岡	彰	廣島	長崎高等商業學校	淺沼甚吉	岐阜	

四五

南滿醫學堂	水產講習所	高等ノ高校入學	京城醫學專門學校	早稻田大學理工科	病氣靜養中	同	旅順工科學堂電氣科	南滿醫學堂	旅順工科學堂機械科	第五高等學校二部乙	實業	高等ノ學校入學
木立末四郎	久保慶男	板倉晴一	津田久堅	小黒隆司	岡田富士男	稻村稔	武田盛行	韓岡志	尾花芳雄	村井隆藏	安齋巖	坂本一雄
青森	長野	愛知	北海道	新潟	佐賀	山口	廣島	支那	宮城	愛媛	群馬	高知
早稻田大學豫科	死	山口高等商業學校	旅順工科學堂機械科	京都同志社大學	早稻田大學高等豫科	旅順工科學堂探礦科	第六高等學校二部甲	盛岡高等農林學校	慶應理財科豫科	東京高等商業學校	旅順工科學堂機械科	豫科
寺島彰	又重隆	川合正勝	明坂英夫	勝浦卅一郎	稻垣龜國	岩竹運次郎	五十嵐修藏	矢部登喜雄	竹村二郎	君塚茂太郎	秋枝芳雄	佐藤弘道
愛媛	岩手	福島	大阪	宮城	愛媛	長崎	山形	東京	東京	千葉	山口	福岡

第五回大正六年三月卒業生

五十二名

高等ノ學校入學	慶應義塾高等豫科	南滿醫學堂	同	旅順工科學堂機械科	高等ノ學校入學	旅順工科學堂探礦科	第四高等學校一部甲	高等ノ學校入學	神戶高等商業學校	高等ノ學校入學	大阪高等工業學校	高等ノ學校入學	東京高等商業學校	高等ノ學校入學
金原惣之進	大川信太郎	熊谷治	川口謙二	成瀬武	恩田明	諸岡一男	高阪正顯	伊藤克己	河原豐秀	松島光輝	孫毓芬	黒澤浩太郎	小山田晃一	瓜生協
靜岡	東京	福岡	愛知	東京	鳥取	長崎	愛知	兵庫	兵庫	北海道	金州	秋田	奈良	石川
高等ノ學校入學	同	早稻田大學商科	高等ノ學校入學	同	同	同	慶應義塾大學理財科	海軍兵學校	高等ノ學校入學	大阪高等工業學校	高等ノ學校入學	第五高等學校二部乙	同	慶應義塾大學理財科
佐藤昌	柳昌	谷崎鶴二	加藤孝太郎	木村清	前島浩一	八木源治郎	香田照世	武田榮一	坂本種一	高木源一	堀之内佐彦	北村勇二	大牧政治	大坪春治
福岡	東京	廣島	愛知	茨城	高知	神奈川	佐賀	佐賀	石川	大阪	鹿兒島	愛知	福井	東京

中等ノ學校ノ入學準備者	私立專門學校在學者	官立學校在學者					帝國大學	
		海軍兵學校	陸軍士官學校	高等師範學校	專門學校	高等學校		
十	三	一	一	一	二	二	四	第一回
一	一三	一	三	一	七	一	二	第二回
一	八	一	一	一	二	六	一	第三回
二	六	一	一	三	一八	四	一	第四回
三〇	六	一	一	一	一二	三	一	第五回
四八	一	一	一	一	六	一	一	第六回
八六	三六	三二	二三	二	五五	一六	六	計

五二

同上 一覽表

族順工科學堂	同	同	同	同	同	同	同	同	同	高等ノ學校入學			
大山一市	立花千秋	田邊家重	長倉親義	殖栗保時	淺野喜三郎	塚本強	高田浩	上牧衛	小島博	末永初男	山下秀男	與野重雄	中村久造
香川	福岡	愛媛	同	新潟	東京	宮崎	熊本	茨城	埼玉	鹿兒島	熊本	兵庫	廣島
同	同	高等ノ學校入學	族順工科學堂	同	高等ノ學校入學	家事ニ従事	同	同	同	同	同	同	高等ノ學校入學
加茂惠次郎	久住佛三	山田留五郎	石川一清	佐々木隆三	伊藤策造	宮崎重八	山本積	内藤剛	米岡憲二	鈴木貢一	秋山信	大崎博愛	大崎博愛
静岡	同	埼玉	福岡	愛知	大阪	長崎	廣島	長崎	香川	神奈川	秋田	福岡	福岡

五〇

計	不明者	其他	死亡者	兵役服務中ノ者	實業從事者	官衙勤務者	小學校及公學堂教員	陸軍士官
二三	一	一	一	一	五	五	一	一
五三	一	二	一	一	九	一三	一	一
五四	一	一	三	五	六	九	一	一
四七	一	三	三	二	一	一	一	一
五二	一	一	一	一	一	一	一	一
五七	一	一	一	一	二	一	一	一
二八六	二	六	八	七	二三	三〇	三	一

五二

大正七年七月一日印刷
大正七年七月二日發行

非賣品

旅順中學校

旅順市乃木町三丁目十五番地

印刷者 山田 奎次

旅順市乃木町三丁目十五番地

印刷所 山田活版所

273
164

大五寸半
大五寸半
大五寸半
大五寸半
大五寸半
大五寸半

湖
湖
湖
湖
湖
湖

山
山
山
山
山
山

山
山
山
山
山
山

非
非
非
非
非
非

終

