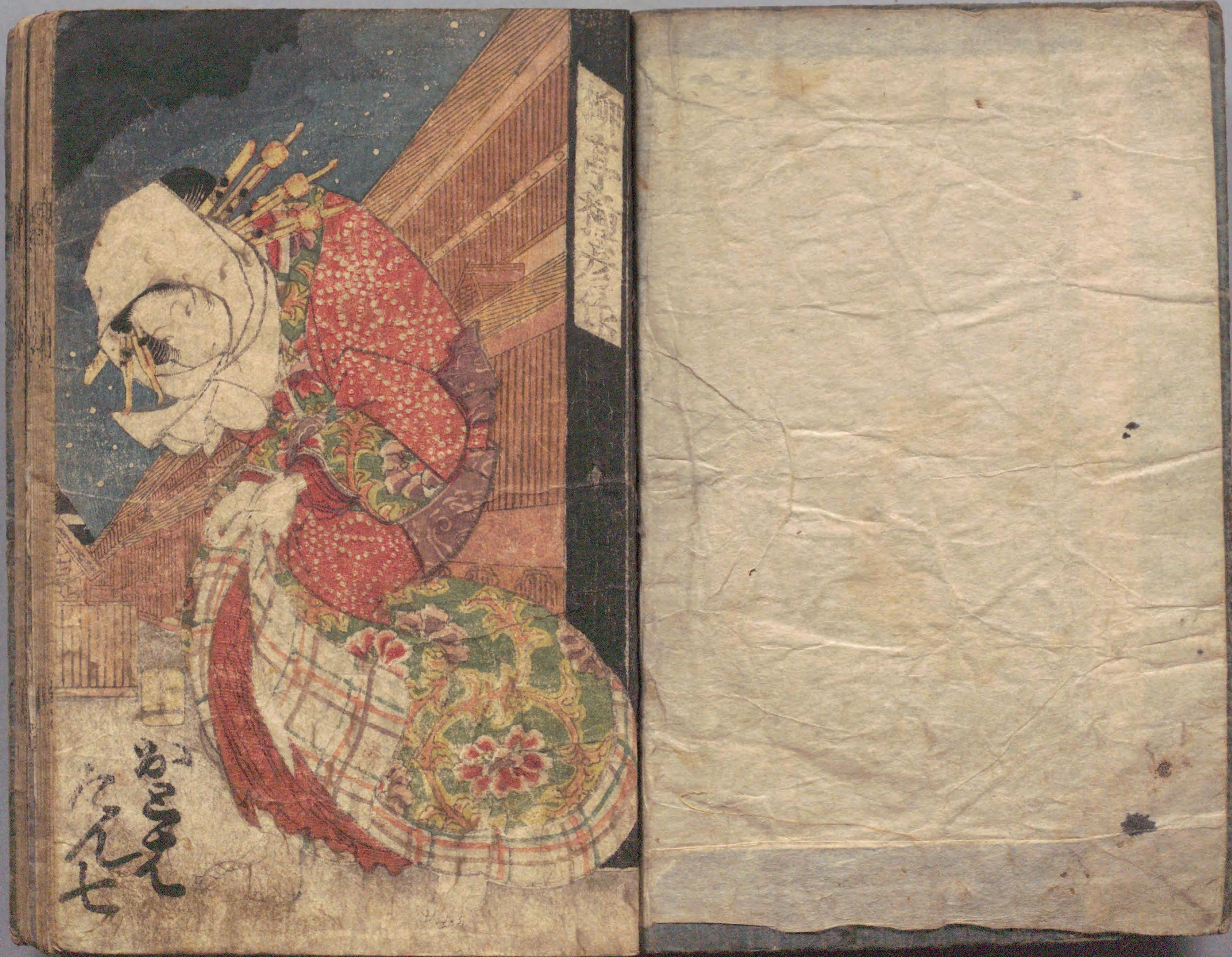




国立国会図書館 女郎花喩粟島 6巻 207-846



ガラス使用







丹波屋の
番頭
欲藏

男
御所
五郎藏



丹波屋の
姫
錦小路の
村
秋右衛門の
娘



Handwritten text in a cursive style, likely a form of Japanese kana, surrounding the illustration on the left page.



Handwritten text in a cursive style, likely a form of Japanese kana, surrounding the illustration on the right page.







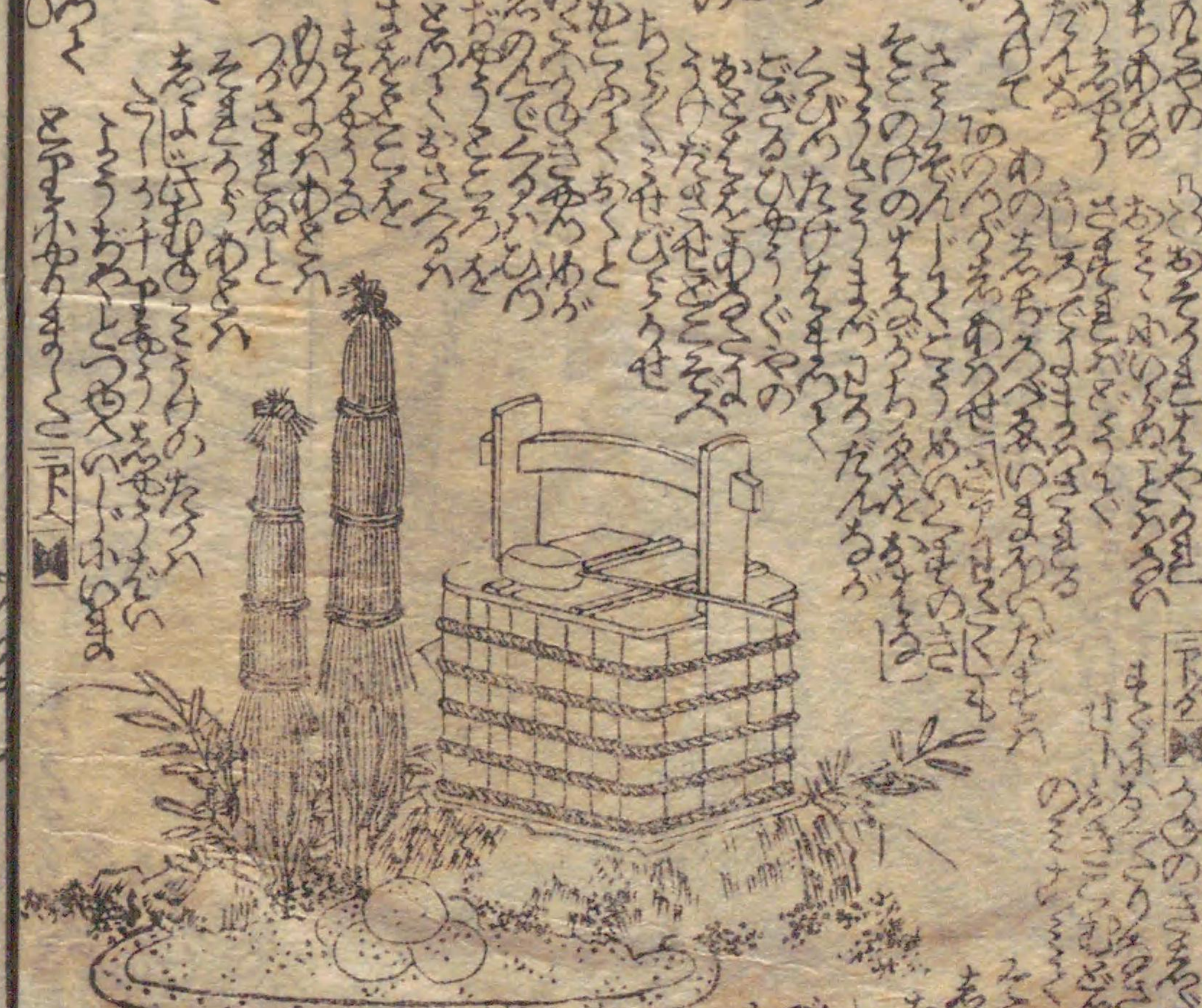


Handwritten text in the top left section of the left page, including the title '卷の三'.



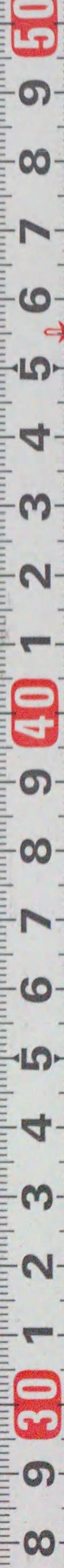
Small handwritten text at the bottom of the left page, including a small box with the character '三'.

Handwritten text in the top right section of the right page.



Small handwritten text at the bottom of the right page, including a small box with the character '三'.









50
49
48
47
46
45
44
43
42
41
40
39
38
37
36
35
34
33
32
31
30
29
28
27
26
25
24
23
22
21
20
19
18
17
16
15
14
13
12
11
10
9
8



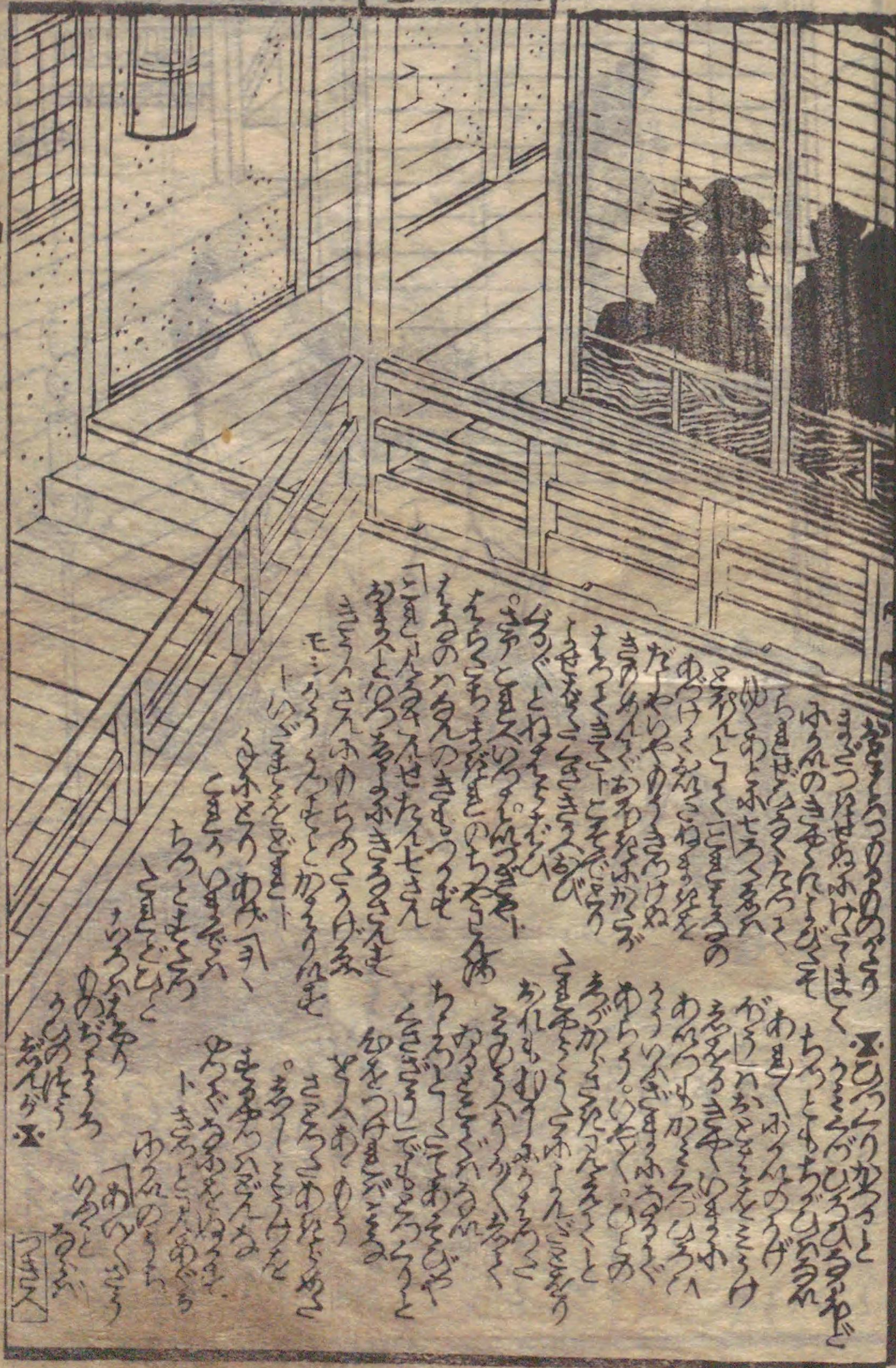
歌川國貞画

西村屋板

阿茶
春

下





國貞画

上梓

永寿堂

丹七

音羽

女郎花喩粟島

種彦作

癸未新板後

編

西条

十九



Handwritten text in kuzushiji script, arranged in vertical columns around the illustration. The text includes names such as "Suzakawari" and "Suzakawari" and various descriptive phrases.



Handwritten text in kuzushiji script, arranged in vertical columns around the illustration. The text includes names such as "Suzakawari" and "Suzakawari" and various descriptive phrases.



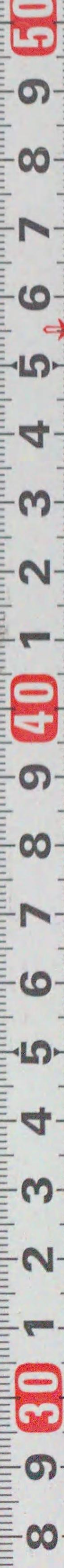
巻の五

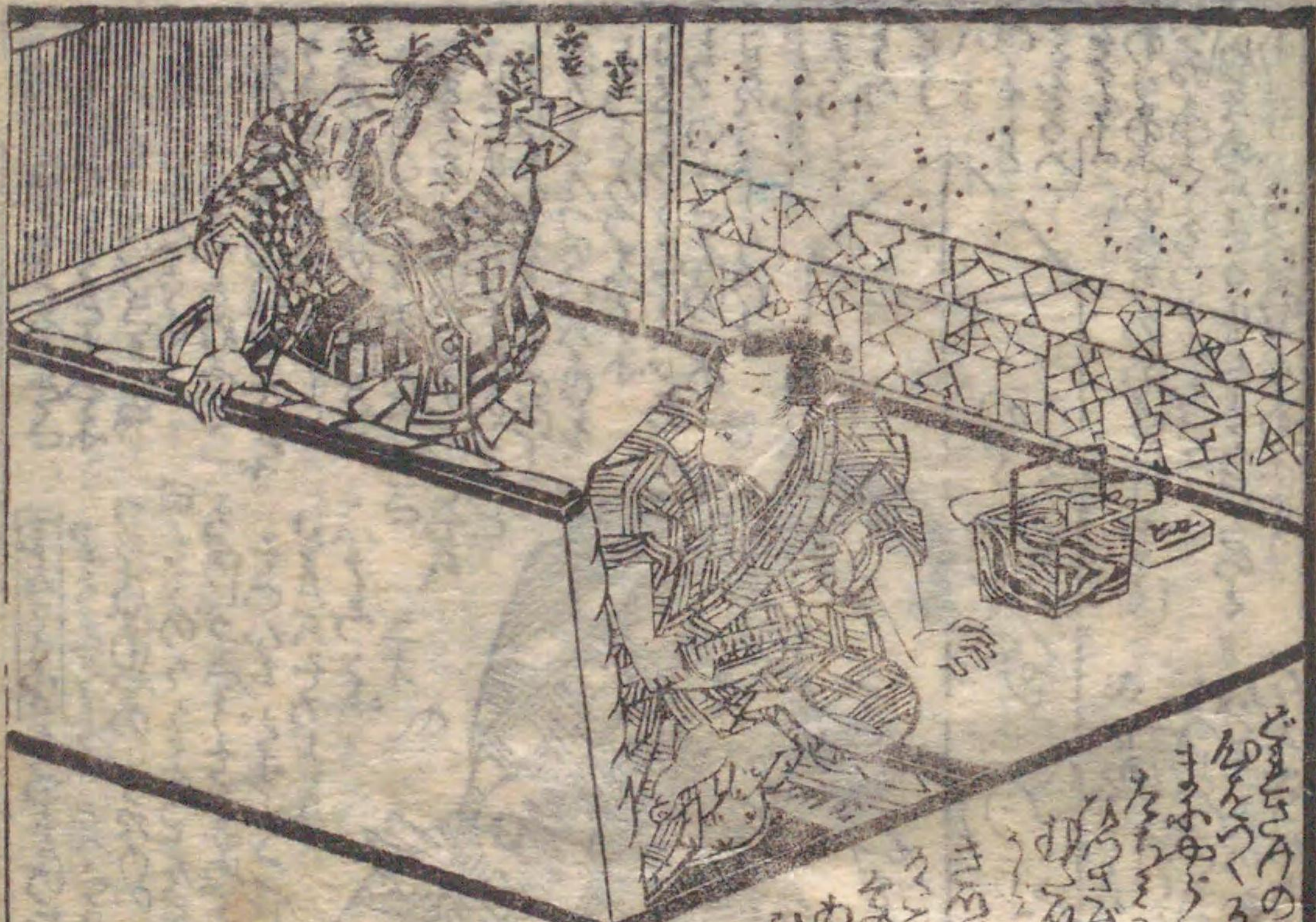


Handwritten Japanese text in kuzushiji script, arranged in vertical columns. The text appears to be a narrative or a collection of short pieces, with some characters circled or marked. The columns are densely packed and cover most of the page area below the illustration.

Handwritten Japanese text in kuzushiji script, arranged in vertical columns. This page contains more text than the previous page, with some sections appearing to be separate entries or chapters, possibly indicated by small square symbols. The script is consistent with the previous page.







七
 八
 九
 十
 十一
 十二
 十三
 十四
 十五
 十六
 十七
 十八
 十九
 二十
 二十一
 二十二
 二十三
 二十四
 二十五
 二十六
 二十七
 二十八
 二十九
 三十
 三十一
 三十二
 三十三
 三十四
 三十五
 三十六
 三十七
 三十八
 三十九
 四十
 四十一
 四十二
 四十三
 四十四
 四十五
 四十六
 四十七
 四十八
 四十九
 五十
 五十一
 五十二
 五十三
 五十四
 五十五
 五十六
 五十七
 五十八
 五十九
 六十
 六十一
 六十二
 六十三
 六十四
 六十五
 六十六
 六十七
 六十八
 六十九
 七十
 七十一
 七十二
 七十三
 七十四
 七十五
 七十六
 七十七
 七十八
 七十九
 八十
 八十一
 八十二
 八十三
 八十四
 八十五
 八十六
 八十七
 八十八
 八十九
 九十
 九十一
 九十二
 九十三
 九十四
 九十五
 九十六
 九十七
 九十八
 九十九
 一百



十一
 十二
 十三
 十四
 十五
 十六
 十七
 十八
 十九
 二十
 二十一
 二十二
 二十三
 二十四
 二十五
 二十六
 二十七
 二十八
 二十九
 三十
 三十一
 三十二
 三十三
 三十四
 三十五
 三十六
 三十七
 三十八
 三十九
 四十
 四十一
 四十二
 四十三
 四十四
 四十五
 四十六
 四十七
 四十八
 四十九
 五十
 五十一
 五十二
 五十三
 五十四
 五十五
 五十六
 五十七
 五十八
 五十九
 六十
 六十一
 六十二
 六十三
 六十四
 六十五
 六十六
 六十七
 六十八
 六十九
 七十
 七十一
 七十二
 七十三
 七十四
 七十五
 七十六
 七十七
 七十八
 七十九
 八十
 八十一
 八十二
 八十三
 八十四
 八十五
 八十六
 八十七
 八十八
 八十九
 九十
 九十一
 九十二
 九十三
 九十四
 九十五
 九十六
 九十七
 九十八
 九十九
 一百



Handwritten text in Japanese, likely a commentary or a list of items, surrounding the illustration. The text is written in a cursive style and covers most of the page area.

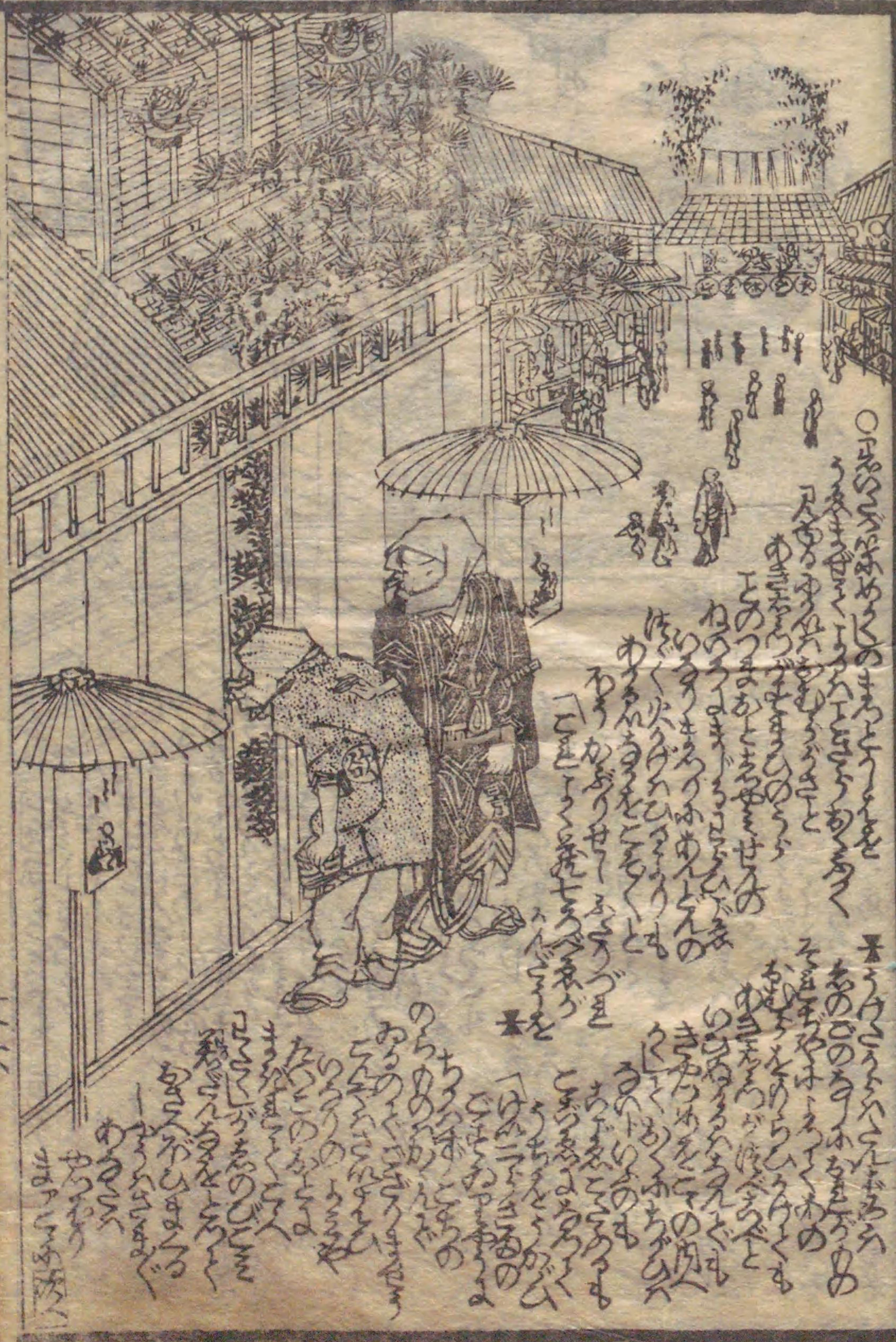


Handwritten text in Japanese, surrounding the illustration. The text is written in a cursive style and covers most of the page area.





卷の六



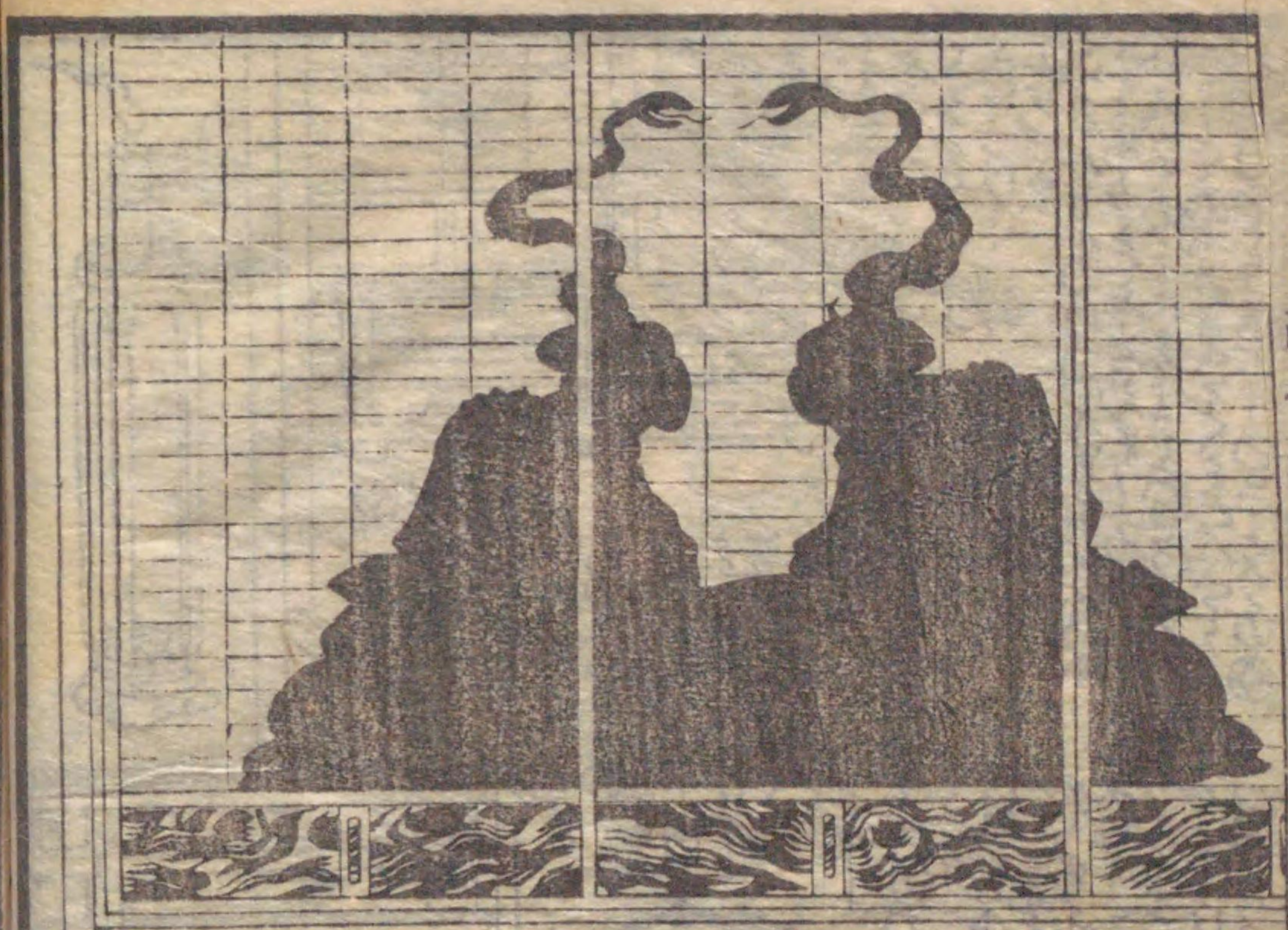
Handwritten Japanese text in kuzushiji script, located below the illustration on the left page. The text is arranged in several columns, following the path of the figures in the illustration.



Handwritten Japanese text in kuzushiji script, located to the right of the illustration on the right page. The text is arranged in several columns, surrounding the illustration.



Handwritten text in vertical columns, likely a chapter introduction or commentary. The text is written in a cursive style (sōsho) and includes several boxed sections. On the left margin, the characters '田米' (Tanimi) and '廿' (20) are visible. On the right margin, '田米' and '三' (3) are visible. The text appears to be a preface or a section of a larger work.



Handwritten text in vertical columns, continuing the narrative or commentary. The text is written in a cursive style. On the left margin, the characters '田米' (Tanimi) and '廿' (20) are visible. On the right margin, '田米' and '三' (3) are visible. The text appears to be a preface or a section of a larger work.





文政癸未 新繪双紙

三子渡 三子渡 女夫織玉河晒布 曲亭馬琴作

四谷崎 四谷崎 女郎花喻栗嶋 柳亭種彦作

丹七 丹七 正本製衣六編 蝶後追冊 柳亭種彦作

井筒 井筒 歌三味線東船 志満山人作

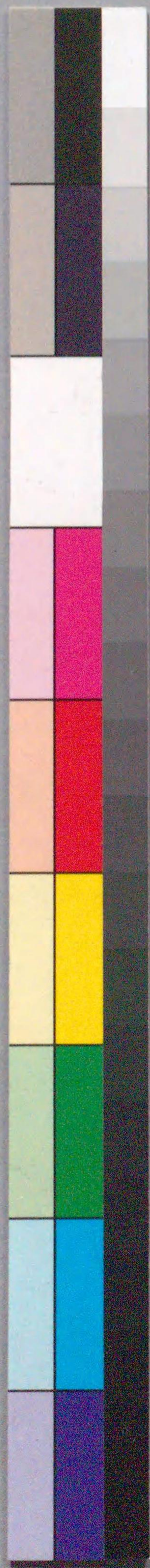
浄瑠璃 浄瑠璃 美艶仙女香 歌川國信画

書物地本綿繪問丸 永壽堂 西村屋與八

巖火田心集 小本合一冊

[Faint handwritten text, likely bleed-through from the reverse side of the page]





国立国会図書館 女郎花喩粟島 6巻 207-846



ガラス使用

