

統計期訊—衛生第二十二號

二十五年七月

主要都市人口死亡之病因統計

CAUSES OF DEATH IN LEADING CITIES

Circular—PH No. 22

July, 1936.



國民政府主計處統計局編印

Compiled and Published by the

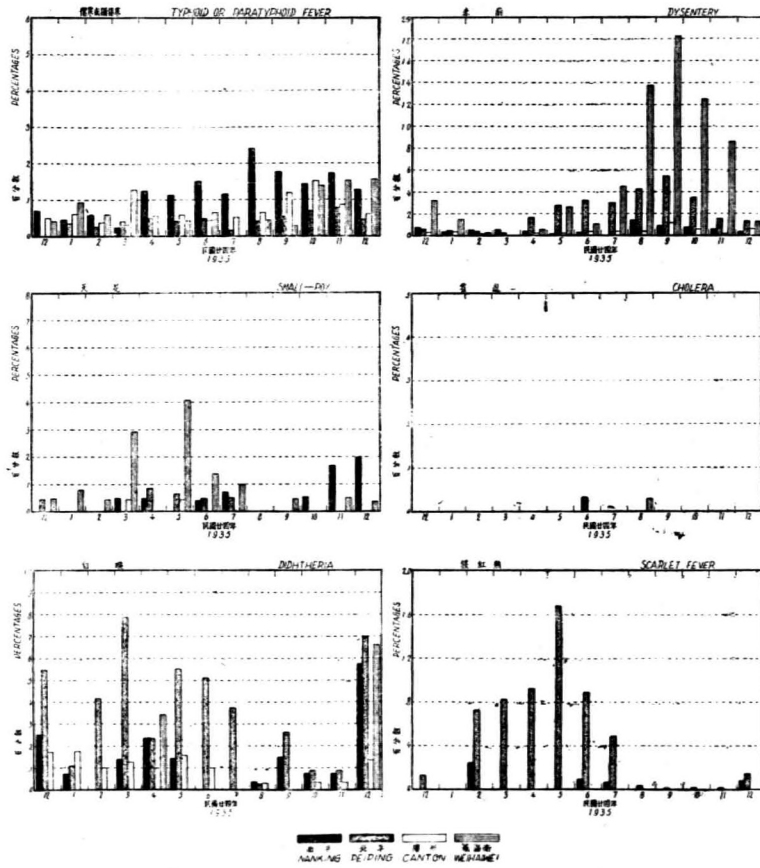
Directorate of Statistics

National Government

Nanking, China

六種傳染病因佔死亡之百分數圖

PERCENTAGES OF DEATHS CAUSED BY SIX KINDS OF CONTAGIOUS DISEASES



表一 人口數與死亡人數之比較

TABLE 1. POPULATION AND DEATH RATES IN NANKING, PEIPING,
CANTON AND WEIHAIWEI

時 期	人 口 數	死 亡 數	每千人中死亡數	人 口 數	死 亡 數	每千人中死亡數
Period	Population	No. of Deaths	Deaths per 1,000	Population	No. of Deaths	Deaths per 1,000
	南 京 Nanking			北 平 Peiping		
民國二十三年 1934						
十二月 Dec.	795,955	826	1.04	1,570,643	1,787	1.14
民國二十四年 1935						
一 月 Jan.	811,085	884	1.09	1,570,917	2,111	1.34
二 月 Feb.	819,260	871	1.06	1,566,688	2,058	1.31
三 月 Mar.	831,500	875	1.05	1,572,070	1,950	1.24
四 月 Apr.	849,861	927	1.09	1,576,468	1,853	1.18
五 月 May	846,432	1,122	1.33	1,576,024	2,274	1.44
六 月 June	845,721	1,122	1.33	1,573,204	2,013	1.28
七 月 July	845,468	1,356	1.60	1,572,515	1,822	1.16
八 月 Aug.	847,310	1,357	1.60	1,569,770	1,870	1.19
九 月 Sept.	850,635	1,322	1.55	1,569,630	1,909	1.22
十 月 Oct.	856,613	1,177	1.37	1,573,936	1,713	1.09
十一月 Nov.	871,716	1,052	1.21	1,571,860	1,710	1.09
十二月 Dec.	879,079	1,204	1.37	1,564,869	2,155	1.38
	廣 州 Canton			威 海 衛 Weihaiwei		
民國二十三年 1934						
十二月 Dec.	1,005,642	1,398	1.39	210,493	289	1.37
民國二十四年 1935						
一 月 Jan.	1,006,915	1,466	1.46	210,970	328	1.55
二 月 Feb.	1,009,472	1,493	1.48	211,297	238	1.13
三 月 Mar.	1,010,922	1,414	1.40	211,757	260	1.23
四 月 Apr.	1,010,391	1,700	1.68	212,276	300	1.41
五 月 May	1,012,528	1,918	1.89	212,971	346	1.63
六 月 June	1,013,882	2,171	2.14	213,168	335	1.57
七 月 July	1,015,693	1,966	1.94	213,206	478	2.24
八 月 Aug.	1,142,829	2,160	1.90	213,242	568	2.66
九 月 Sept.	1,149,698	1,712	1.49	213,063	484	2.27
十 月 Oct.	1,151,835	1,584	1.38	213,292	368	1.44
十一月 Nov.	1,154,191	1,612	1.40	214,113	267	1.23
十二月 Dec.	1,156,786	1,576	1.36	214,938	302	1.41

表二 死亡病因分類及其百分數

TABLE 2. NUMBER AND PERCENTAGE OF DEATHS CLASSIFIED BY MAIN CAUSES

(民國二十四年十二月份 December 1935)

病 因 Causes	南 京 Nanking		北 平 Peiping		廣 州 Canton		威 海 衛 Weihaiwei	
	人 數 No.	百 分 數 %	人 數 No.	百 分 數 %	人 數 No.	百 分 數 %	人 數 No.	百 分 數 %
總 計 Total	1,204	100	2,155	100	1,576	100	302	100
傷寒或類傷寒 Typhoid or Paratyphoid Fever	15	1.25	9	0.42	10	0.63	5	1.66
赤 痢 Dysentery	4	0.33	30	1.39	9	0.57	4	1.32
天 花 Small-pox	24	1.99	—	—	—	—	1	0.33
霍 亂 Cholera	—	—	—	—	—	—	—	—
白 喉 Diphtheria	7	0.58	15	0.70	2	0.13	2	0.66
猩 紅 熱 Scarlet Fever	1	0.08	3	0.14	—	—	—	—
癩 疹 Measles	80	6.65	4	0.19	1	0.06	—	—
傷 毒 Septicemia for Infected Wound	56	4.65	15	0.70	1	0.06	1	0.33
其他發熱發疹 Other Infections & Parasitic Diseases	147	12.21	25	1.16	44	2.79	10	3.31
抽 風 症 Convulsions	47	3.90	235	10.90	3	0.19	58	19.21
產 婦 病 Puerperal Conditions	24	1.99	24	1.11	5	0.32	5	1.66
結 核 病 Tuberculosis	145	12.05	481	22.32	45	2.86	31	10.27
呼 吸 系 病 Respiratory Diseases (Other Than T. B.)	304	25.25	476	22.09	5	0.32	2	0.66
腹 泄 及 腸 炎 Diarrhea and Enteritis	30	2.49	39	1.81	20	1.27	21	6.95
其 他 腸 胃 病 Diseases of Digestive System; not Otherwise Specified	96	7.97	147	6.82	121	7.68	4	1.32
心 腎 病 Cardiac & Renal Diseases	22	1.83	119	5.52	20	1.27	—	—
老 衰 及 中 風 Senility & Apoplexy	55	4.57	350	16.24	134	8.50	76	25.17
初 生 虛 弱 及 早 產 Congenital Debility and Premature Birth	39	3.24	105	4.87	—	—	2	0.66
其 他 原 因 Other Causes	108	8.97	78	3.62	1,156	73.35	80	26.49

表三 死亡人數按年齡分組與主要病因分類及其百分數

TABLE 3. NUMBER AND PERCENTAGE OF DEATHS CLASSIFIED BY AGE GROUP AND BY MAIN CAUSES

(民國二十四年十二月份 December 1935)

年 齡 別	地 方 別	死 亡 人 數	傷寒或類傷寒 Typhoid or Paratyphoid Fever		赤 痢 Dysentery		天 花 Small-pox		霍 亂 Cholera	
			人數 No.	百分數 %	人數 No.	百分數 %	人數 No.	百分數 %	人數 No.	百分數 %
未滿1週歲	南 京 Nanking	299	—	—	—	—	10	3.34	—	—
	北 平 Peiping	360	—	—	—	—	—	—	—	—
	廣 州 Canton	498	—	—	—	—	—	—	—	—
	威海衛 Weihaiwei	60	—	—	—	—	—	—	—	—
1週歲至5歲	南 京 Nanking	252	—	—	—	—	13	5.16	—	—
	北 平 Peiping	163	—	—	4	2.45	—	—	—	—
	廣 州 Canton	71	1	1.41	—	—	—	—	—	—
6—10	威海衛 Weihaiwei	57	—	—	—	—	1	1.75	—	—
	南 京 Nanking	34	1	2.94	—	—	—	—	—	—
	北 平 Peiping	45	2	4.44	—	—	—	—	—	—
	廣 州 Canton	32	1	3.13	—	—	—	—	—	—
11—15	威海衛 Weihaiwei	5	—	—	—	—	—	—	—	—
	南 京 Nanking	18	1	5.56	—	—	1	5.56	—	—
	北 平 Peiping	28	—	—	—	—	—	—	—	—
	廣 州 Canton	18	—	—	—	—	—	—	—	—
16—20	威海衛 Weihaiwei	1	—	—	—	—	—	—	—	—
	南 京 Nanking	33	3	9.10	—	—	—	—	—	—
	北 平 Peiping	73	3	4.11	2	2.74	—	—	—	—
	廣 州 Canton	55	1	1.81	1	1.81	—	—	—	—
21—25	威海衛 Weihaiwei	10	—	—	—	—	—	—	—	—
	南 京 Nanking	35	1	2.86	—	—	—	—	—	—
	北 平 Peiping	76	1	1.32	—	—	—	—	—	—
	廣 州 Canton	90	3	3.33	—	—	—	—	—	—
26—30	威海衛 Weihaiwei	9	1	10.11	—	—	—	—	—	—
	南 京 Nanking	45	4	8.89	—	—	—	—	—	—
	北 平 Peiping	80	2	2.50	2	2.50	—	—	—	—
	廣 州 Canton	87	—	—	2	2.30	—	—	—	—
31—35	威海衛 Weihaiwei	11	2	18.18	—	—	—	—	—	—
	南 京 Nanking	53	4	7.55	—	—	—	—	—	—
	北 平 Peiping	79	—	—	3	3.80	—	—	—	—
	廣 州 Canton	73	3	4.11	—	—	—	—	—	—
36—40	威海衛 Weihaiwei	3	—	—	—	—	—	—	—	—
	南 京 Nanking	55	1	1.82	—	—	—	—	—	—
	北 平 Peiping	90	1	1.11	2	2.22	—	—	—	—
	廣 州 Canton	80	1	1.25	—	—	—	—	—	—
	威海衛 Weihaiwei	7	—	—	—	—	—	—	—	—

表三 死亡人數按年齡分組與主要病因分類及其百分數 (續)

TABLE 3. NUMBER AND PERCENTAGE OF DEATHS CLASSIFIED BY AGE GROUP AND BY MAIN CAUSES (Cont'd)
(民國二十四年十二月份) December 1935)

年 齡 別	地 方 別	死 亡 人 數	傷寒或副傷寒 Typhoid of Paratyphoid Fever		赤 痢 Dysentery		天 花 Small-pox		霍 亂 Cholera	
			人 數 No.	百 分 數 %	人 數 No.	百 分 數 %	人 數 No.	百 分 數 %	人 數 No.	百 分 數 %
41-45	南 京 Nanking	51	—	—	1	1.96	—	—	—	—
	北 平 Peiping	113	—	—	4	3.54	—	—	—	—
	廣 州 Canton	75	—	—	1	1.33	—	—	—	—
	威海衛 Weihaiwei	8	1	12.50	—	—	—	—	—	—
46-50	南 京 Nanking	41	—	—	1	2.44	—	—	—	—
	北 平 Peiping	107	—	—	1	0.94	—	—	—	—
	廣 州 Canton	77	—	—	—	—	—	—	—	—
	威海衛 Weihaiwei	16	1	6.25	—	—	—	—	—	—
51-55	南 京 Nanking	47	—	—	—	—	—	—	—	—
	北 平 Peiping	128	—	—	3	2.34	—	—	—	—
	廣 州 Canton	67	—	—	2	2.99	—	—	—	—
	威海衛 Weihaiwei	12	—	—	2	16.67	—	—	—	—
56-60	南 京 Nanking	56	—	—	—	—	—	—	—	—
	北 平 Peiping	126	—	—	1	0.79	—	—	—	—
	廣 州 Canton	91	—	—	1	1.10	—	—	—	—
	威海衛 Weihaiwei	11	—	—	—	—	—	—	—	—
61-65	南 京 Nanking	57	—	—	1	1.75	—	—	—	—
	北 平 Peiping	165	—	—	6	3.64	—	—	—	—
	廣 州 Canton	61	—	—	1	1.64	—	—	—	—
	威海衛 Weihaiwei	19	—	—	1	5.26	—	—	—	—
66-70	南 京 Nanking	58	—	—	1	1.72	—	—	—	—
	北 平 Peiping	167	—	—	1	0.60	—	—	—	—
	廣 州 Canton	58	—	—	1	1.72	—	—	—	—
	威海衛 Weihaiwei	19	—	—	—	—	—	—	—	—
71-75	南 京 Nanking	27	—	—	—	—	—	—	—	—
	北 平 Peiping	137	—	—	1	0.73	—	—	—	—
	廣 州 Canton	38	—	—	—	—	—	—	—	—
	威海衛 Weihaiwei	17	—	—	1	5.88	—	—	—	—
76-80	南 京 Nanking	23	—	—	—	—	—	—	—	—
	北 平 Peiping	124	—	—	—	—	—	—	—	—
	廣 州 Canton	45	—	—	—	—	—	—	—	—
	威海衛 Weihaiwei	15	—	—	—	—	—	—	—	—
81以上	南 京 Nanking	20	—	—	—	—	—	—	—	—
	北 平 Peiping	92	—	—	—	—	—	—	—	—
	廣 州 Canton	38	—	—	—	—	—	—	—	—
	威海衛 Weihaiwei	22	—	—	—	—	—	—	—	—
年齡不明 Unknown	南 京 Nanking	—	—	—	—	—	—	—	—	—
	北 平 Peiping	2	—	—	—	—	—	—	—	—
	廣 州 Canton	22	—	—	—	—	—	—	—	—
	威海衛 Weihaiwei	—	—	—	—	—	—	—	—	—

表三 死亡人數按年齡分組與主要病因分類及其百分數 (續)

TABLE 3. NUMBER AND PERCENTAGE OF DEATHS CLASSIFIED BY AGE

GROUP AND BY MAIN CAUSES (Cont'd)

(民國二十四年十二月份 December 1935)

年 齡 別	地 方 別	白 喉 Diphtheria		猩 紅 熱 Scarlet Fever		癩 疹 Measles		傷 寒 Septicemia for Infected Wound		其 他 感 染 性 疾 病 Other Infections & Parasitic Diseases	
		人 數 No.	百 分 數 %	人 數 No.	百 分 數 %	人 數 No.	百 分 數 %	人 數 No.	百 分 數 %	人 數 No.	百 分 數 %
未 滿 1 週 歲	南 京 Nanking	—	—	—	—	20	6.69	23	7.69	43	14.38
	北 平 Peiping	1	0.28	—	—	—	—	1	0.28	9	2.50
	廣 州 Canton	—	—	—	—	—	—	1	0.20	—	—
	威 海 衛 Weihaiwei	—	—	—	—	—	—	—	—	4	6.67
1 週 歲 至 5 歲	南 京 Nanking	5	1.98	—	—	51	20.24	11	4.37	58	23.92
	北 平 Peiping	8	4.91	3	1.84	3	1.84	—	—	6	3.68
	廣 州 Canton	1	1.47	—	—	—	—	—	—	1	1.41
	威 海 衛 Weihaiwei	—	—	—	—	—	—	—	—	5	8.77
6—10	南 京 Nanking	1	2.94	—	—	3	8.82	1	2.94	6	17.65
	北 平 Peiping	5	11.11	—	—	1	2.22	2	4.44	4	8.89
	廣 州 Canton	—	—	—	—	—	—	—	—	2	6.25
	威 海 衛 Weihaiwei	—	—	—	—	—	—	—	—	1	20.00
11—15	南 京 Nanking	1	5.56	—	—	2	11.11	—	—	3	16.67
	北 平 Peiping	—	—	—	—	—	—	—	—	2	7.14
	廣 州 Canton	1	5.56	—	—	—	—	—	—	—	—
	威 海 衛 Weihaiwei	—	—	—	—	—	—	—	—	—	—
16—20	南 京 Nanking	—	—	—	—	3	9.10	2	6.06	8	24.23
	北 平 Peiping	—	—	—	—	—	—	—	—	1	1.37
	廣 州 Canton	—	—	—	—	—	—	—	—	4	7.27
	威 海 衛 Weihaiwei	—	—	—	—	—	—	—	—	—	—
21—25	南 京 Nanking	—	—	—	—	1	2.86	1	2.86	2	5.72
	北 平 Peiping	—	—	—	—	—	—	—	—	1	1.32
	廣 州 Canton	—	—	—	—	—	—	—	—	6	6.67
	威 海 衛 Weihaiwei	—	—	—	—	—	—	1	10.11	—	—
26—30	南 京 Nanking	—	—	—	—	—	—	3	6.67	5	11.11
	北 平 Peiping	—	—	—	—	—	—	—	—	—	—
	廣 州 Canton	—	—	—	—	1	1.15	—	—	4	4.60
	威 海 衛 Weihaiwei	—	—	—	—	—	—	—	—	—	—
31—35	南 京 Nanking	—	—	—	—	—	—	1	1.89	5	9.43
	北 平 Peiping	—	—	—	—	—	—	—	—	1	1.27
	廣 州 Canton	—	—	—	—	—	—	—	—	1	1.37
	威 海 衛 Weihaiwei	—	—	—	—	—	—	—	—	—	—
36—40	南 京 Nanking	—	—	—	—	—	—	2	3.64	6	10.91
	北 平 Peiping	—	—	—	—	—	—	1	1.71	1	1.11
	廣 州 Canton	—	—	—	—	—	—	—	—	3	3.75
	威 海 衛 Weihaiwei	—	—	—	—	—	—	—	—	—	—

表三 死亡人數按年齡分組與主要病因分類及其百分數 (續)

TABLE 3. NUMBER AND PERCENTAGE OF DEATHS CLASSIFIED BY AGE GROUP AND BY MAIN CAUSES (Cont'd)
(民國二十四年十二月份 December 1935)

年齡別 Age Group	地方別 Localities	白喉 Diphtheria		猩紅熱 Scarlet Fever		瘧疾 Malaria		傷寒 Septicemia for Infected Wound		其他各種傳染病 Other Infections & Parasitic Diseases	
		人數 No.	百分數 %	人數 No.	百分數 %	人數 No.	百分數 %	人數 No.	百分數 %	人數 No.	百分數 %
41—45	南京 Nanking	—	—	1	1.96	—	—	2	3.92	1	1.96
	北平 Peiping	—	—	—	—	—	—	2	1.77	—	—
	廣州 Canton	—	—	—	—	—	—	—	—	3	4.99
	威海衛 Weihaiwei	—	—	—	—	—	—	—	—	—	—
45—50	南京 Nanking	—	—	—	—	—	—	2	1.88	4	9.76
	北平 Peiping	—	—	—	—	—	—	2	1.87	—	—
	廣州 Canton	—	—	—	—	—	—	—	—	6	7.79
	威海衛 Weihaiwei	1	6.25	—	—	—	—	—	—	—	—
51—55	南京 Nanking	—	—	—	—	—	—	2	4.20	3	6.38
	北平 Peiping	1	0.78	—	—	—	—	1	0.78	—	—
	廣州 Canton	—	—	—	—	—	—	—	—	5	7.46
	威海衛 Weihaiwei	1	8.33	—	—	—	—	—	—	—	—
56—60	南京 Nanking	—	—	—	—	—	—	1	1.79	1	1.79
	北平 Peiping	—	—	—	—	—	—	1	0.79	—	—
	廣州 Canton	—	—	—	—	—	—	—	—	2	2.29
	威海衛 Weihaiwei	—	—	—	—	—	—	—	—	—	—
61—65	南京 Nanking	—	—	—	—	—	—	3	5.26	1	1.75
	北平 Peiping	—	—	—	—	—	—	1	0.61	—	—
	廣州 Canton	—	—	—	—	—	—	—	—	—	—
	威海衛 Weihaiwei	—	—	—	—	—	—	—	—	—	—
66—70	南京 Nanking	—	—	—	—	—	—	1	1.72	1	1.72
	北平 Peiping	—	—	—	—	—	—	3	1.89	—	—
	廣州 Canton	—	—	—	—	—	—	—	—	4	6.99
	威海衛 Weihaiwei	—	—	—	—	—	—	—	—	—	—
71—75	南京 Nanking	—	—	—	—	—	—	—	—	—	—
	北平 Peiping	—	—	—	—	—	—	—	—	—	—
	廣州 Canton	—	—	—	—	—	—	—	—	1	2.63
	威海衛 Weihaiwei	—	—	—	—	—	—	—	—	—	—
76—80	南京 Nanking	—	—	—	—	—	—	1	4.35	—	—
	北平 Peiping	—	—	—	—	—	—	—	—	—	—
	廣州 Canton	—	—	—	—	—	—	—	—	2	4.44
	威海衛 Weihaiwei	—	—	—	—	—	—	—	—	—	—
81以上	南京 Nanking	—	—	—	—	—	—	—	—	—	—
	北平 Peiping	—	—	—	—	—	—	—	—	—	—
	廣州 Canton	—	—	—	—	—	—	—	—	—	—
	威海衛 Weihaiwei	—	—	—	—	—	—	—	—	—	—
年齡不明 Unknown	南京 Nanking	—	—	—	—	—	—	—	—	—	—
	北平 Peiping	—	—	—	—	—	—	—	—	—	—
	廣州 Canton	—	—	—	—	—	—	—	—	—	—
	威海衛 Weihaiwei	—	—	—	—	—	—	—	—	—	—

表三 死亡人數按年齡分組與主要病因分類及其百分數 (續)

TABLE 3. NUMBER AND PERCENTAGE OF DEATHS CLASSIFIED BY AGE GROUP AND BY MAIN CAUSES (Cont'd)

(民國二十四年十二月份 December 1935)

年齡別 Age Group	地方別 Localities	抽風症 Convulsions		產褥病 Puerperal Conditions		癆病 Tuberculosis		呼吸系統疾病 (Other Than T. B.)		腹瀉及腸炎 Enteritis	
		人數 No.	百分數 %	人數 No.	百分數 %	人數 No.	百分數 %	人數 No.	百分數 %	人數 No.	百分數 %
未滿1週歲	南京 Nanking	40	13.38	—	—	2	0.67	62	20.74	15	5.02
	北平 Peiping	169	46.94	—	—	—	—	42	11.67	25	6.94
	廣州 Canton	—	—	—	—	—	—	—	—	16	3.21
1週歲至5歲	威海衛 Weihaiwei	35	58.33	—	—	—	—	—	—	9	15.00
	南京 Nanking	7	2.78	—	—	—	—	59	23.40	15	5.95
	北平 Peiping	60	36.81	—	—	3	1.84	35	21.48	14	8.59
6—10	廣州 Canton	2	2.82	—	—	—	—	—	—	1	1.41
	威海衛 Weihaiwei	22	38.69	—	—	—	—	1	1.75	6	10.52
	南京 Nanking	—	—	—	—	3	8.82	6	17.65	—	—
11—15	北平 Peiping	1	2.22	—	—	4	8.89	7	15.56	—	—
	廣州 Canton	1	3.13	—	—	—	—	—	—	—	—
	威海衛 Weihaiwei	1	20.90	—	—	—	—	—	—	1	20.90
16—20	南京 Nanking	—	—	—	—	—	—	2	11.11	—	—
	北平 Peiping	—	—	—	—	11	39.39	3	10.71	—	—
	廣州 Canton	—	—	—	—	—	—	—	—	—	—
21—25	威海衛 Weihaiwei	—	—	—	—	—	—	—	—	—	—
	南京 Nanking	—	—	2	6.06	6	18.18	2	6.06	—	—
	北平 Peiping	2	2.74	2	2.74	40	54.79	4	5.48	—	—
26—30	廣州 Canton	—	—	—	—	2	3.64	—	—	2	3.64
	威海衛 Weihaiwei	—	—	—	—	2	20.00	—	—	2	20.00
	南京 Nanking	—	—	3	8.57	12	34.26	2	5.72	—	—
31—35	北平 Peiping	—	—	6	7.89	58	76.31	2	2.63	—	—
	廣州 Canton	—	—	1	1.11	5	5.55	—	—	—	—
	威海衛 Weihaiwei	—	—	1	10.11	3	33.33	—	—	—	—
36—40	南京 Nanking	—	—	3	6.67	14	31.19	3	6.67	—	—
	北平 Peiping	—	—	4	5.90	52	65.90	1	1.25	—	—
	廣州 Canton	—	—	1	1.15	8	9.20	—	—	1	1.15
36—40	威海衛 Weihaiwei	—	—	2	18.18	1	9.19	—	—	—	—
	南京 Nanking	—	—	6	11.52	18	33.96	3	5.66	—	—
	北平 Peiping	—	—	3	3.80	45	56.96	9	11.29	—	—
36—40	廣州 Canton	—	—	2	2.74	9	12.33	—	—	—	—
	威海衛 Weihaiwei	—	—	—	—	2	66.67	—	—	—	—
	南京 Nanking	—	—	6	10.91	23	41.82	3	5.45	—	—
36—40	北平 Peiping	—	—	5	5.56	51	56.67	8	8.89	—	—
	廣州 Canton	—	—	1	1.25	6	7.50	2	2.50	—	—
	威海衛 Weihaiwei	—	—	1	14.29	4	57.14	—	—	—	—

表三 死亡人數按年齡分組與主要病因分類及其百分數(續)

TABLE 3. NUMBER AND PERCENTAGE OF DEATHS CLASSIFIED BY AGE

GROUP AND BY MAIN CAUSES (Cont'd)

(民國二十四年十二月份 December 1935)

年 齡 別	地 方 別	Localities	抽 風 症		產 毒 病		癆 病		呼 吸 系 統 病		腹 瀉 及 腸 炎	
			Convsions	Convulsions	Huerperal	Huerperal	Tuberculosis	Tuberculosis	Respiratory	Respiratory	Diarrhea and	Diarrhea and
			人數	百分數	人數	百分數	人數	百分數	人數	百分數	人數	百分數
			No.	%	No.	%	No.	%	No.	%	No.	%
41—45	南 京	Nanking	—	—	4	7.84	18	35.31	6	11.76	—	—
	北 平	Peiping	2	1.77	4	3.54	54	47.89	21	18.53	—	—
	廣 州	Canton	—	—	—	—	5	6.67	2	2.67	—	—
	威 海 衛	Weihaiwei	—	—	1	12.59	2	25.00	—	—	—	—
46—50	南 京	Nanking	—	—	—	—	14	34.13	7	17.07	—	—
	北 平	Peiping	1	0.94	—	—	37	34.56	30	28.94	—	—
	廣 州	Canton	—	—	—	—	5	6.49	—	—	—	—
	威 海 衛	Weihaiwei	—	—	—	—	7	43.75	—	—	—	—
51—55	南 京	Nanking	—	—	—	—	13	27.66	20	42.54	—	—
	北 平	Peiping	—	—	—	—	33	25.78	46	35.95	—	—
	廣 州	Canton	—	—	—	—	2	2.99	1	1.49	—	—
	威 海 衛	Weihaiwei	—	—	—	—	1	8.33	—	—	—	—
56—60	南 京	Nanking	—	—	—	—	9	16.97	33	58.92	—	—
	北 平	Peiping	—	—	—	—	31	24.60	45	35.72	—	—
	廣 州	Canton	—	—	—	—	2	2.50	—	—	—	—
	威 海 衛	Weihaiwei	—	—	—	—	1	9.10	—	—	—	—
61—65	南 京	Nanking	—	—	—	—	8	14.04	29	59.89	—	—
	北 平	Peiping	—	—	—	—	25	15.15	65	39.49	—	—
	廣 州	Canton	—	—	—	—	—	—	—	—	—	—
	威 海 衛	Weihaiwei	—	—	—	—	1	5.36	—	—	2	10.53
66—70	南 京	Nanking	—	—	—	—	5	8.62	33	56.91	—	—
	北 平	Peiping	—	—	—	—	16	9.58	65	38.91	—	—
	廣 州	Canton	—	—	—	—	—	—	—	—	—	—
	威 海 衛	Weihaiwei	—	—	—	—	2	10.53	—	—	—	—
71—75	南 京	Nanking	—	—	—	—	—	—	13	48.16	—	—
	北 平	Peiping	—	—	—	—	8	5.84	34	24.82	—	—
	廣 州	Canton	—	—	—	—	—	—	—	—	—	—
	威 海 衛	Weihaiwei	—	—	—	—	—	—	—	—	—	—
76—80	南 京	Nanking	—	—	—	—	—	—	13	56.52	—	—
	北 平	Peiping	—	—	—	—	9	7.26	40	32.26	—	—
	廣 州	Canton	—	—	—	—	—	—	—	—	—	—
	威 海 衛	Weihaiwei	—	—	—	—	3	20.00	1	6.67	—	—
81以上	南 京	Nanking	—	—	—	—	—	—	8	40.00	—	—
	北 平	Peiping	—	—	—	—	4	4.35	19	20.65	—	—
	廣 州	Canton	—	—	—	—	1	2.63	—	—	—	—
	威 海 衛	Weihaiwei	—	—	—	—	2	9.09	—	—	1	4.54
年齡不明 Unknown	南 京	Nanking	—	—	—	—	—	—	—	—	—	—
	北 平	Peiping	—	—	—	—	—	—	—	—	—	—
	廣 州	Canton	—	—	—	—	—	—	—	—	—	—
	威 海 衛	Weihaiwei	—	—	—	—	—	—	—	—	—	—

表三 死亡人數按年齡分組與主要病因分類及其百分數 (續)

TABLE 3. NUMBER AND PERCENTAGE OF DEATHS CLASSIFIED BY AGE GROUP AND MAIN CAUSES (Cont'd)

(民國二十四年十二月份 December 1935)

年 齡 別	地 方 別	Localities	其他腸胃病 Diseases of Digestive System not Otherwise Specified		心 腎 病 Cardiac & Renal Diseases		老 衰 及 中 風 Senility & Apoplexy		初 生 虛 弱 及 早 產 Congenital Debility and Premature Birth		其 他 原 因 Other Causes	
			人數 No.	百分數 %	人數 No.	百分數 %	人數 No.	百分數 %	人數 No.	百分數 %	人數 No.	百分數 %
未滿1週歲	南 京	Nanking	9	2.01	—	—	—	—	39	12.74	36	12.04
	北 平	Peiping	3	0.83	1	0.28	—	—	105	29.17	4	1.11
	廣 州	Canton	1	0.20	—	—	—	—	—	—	480	96.39
	威海衛	Weihaiwei	—	—	—	—	—	—	2	3.33	10	16.67
1週歲至5歲	南 京	Nanking	14	5.56	1	0.49	—	—	—	—	18	7.17
	北 平	Peiping	21	12.88	1	0.51	—	—	—	—	5	2.97
	廣 州	Canton	4	5.63	—	—	—	—	—	—	61	85.91
	威海衛	Weihaiwei	—	—	—	—	—	—	—	—	22	38.60
6—10	南 京	Nanking	4	11.77	3	8.82	—	—	—	—	6	17.65
	北 平	Peiping	11	24.46	2	4.44	—	—	—	—	6	13.33
	廣 州	Canton	4	12.57	1	3.13	—	—	—	—	23	71.86
	威海衛	Weihaiwei	—	—	—	—	—	—	—	—	2	40.00
11—15	南 京	Nanking	2	11.11	1	5.56	—	—	—	—	5	27.76
	北 平	Peiping	7	25.90	1	3.57	—	—	—	—	3	10.71
	廣 州	Canton	3	16.67	—	—	—	—	—	—	14	77.77
	威海衛	Weihaiwei	—	—	—	—	—	—	—	—	1	100.00
16—20	南 京	Nanking	5	15.15	—	—	—	—	—	—	2	6.06
	北 平	Peiping	8	19.96	6	8.22	—	—	—	—	5	6.85
	廣 州	Canton	8	14.55	2	3.64	—	—	—	—	35	63.64
	威海衛	Weihaiwei	—	—	—	—	—	—	—	—	6	60.00
21—25	南 京	Nanking	3	8.57	2	5.72	1	2.86	—	—	7	20.00
	北 平	Peiping	1	1.32	4	5.25	1	1.32	—	—	2	2.63
	廣 州	Canton	9	19.00	2	2.22	—	—	—	—	64	71.12
	威海衛	Weihaiwei	—	—	—	—	—	—	—	—	3	33.33
26—30	南 京	Nanking	5	11.11	1	2.22	—	—	—	—	7	15.56
	北 平	Peiping	6	7.57	5	6.25	—	—	—	—	8	10.00
	廣 州	Canton	13	14.94	2	2.30	—	—	—	—	55	63.21
	威海衛	Weihaiwei	—	—	—	—	—	—	—	—	6	54.54
31—35	南 京	Nanking	5	9.43	1	1.89	—	—	—	—	10	18.87
	北 平	Peiping	4	5.96	10	12.66	—	—	—	—	4	5.06
	廣 州	Canton	9	12.33	4	5.48	1	1.37	—	—	44	60.27
	威海衛	Weihaiwei	—	—	—	—	—	—	—	—	1	33.33
36—40	南 京	Nanking	9	16.36	—	—	1	1.82	—	—	4	7.27
	北 平	Peiping	9	10.00	9	10.00	1	1.11	—	—	2	2.22
	廣 州	Canton	12	15.00	3	3.75	5	6.25	—	—	47	58.75
	威海衛	Weihaiwei	—	—	—	—	—	—	—	—	2	28.57

表三 死亡人數按年齡分組與主要病因分類及其百分數 (續)

TABLE 3. NUMBER AND PERCENTAGE OF DEATHS CLASSIFIED BY AGE GROUP AND MAIN CAUSES (Cont'd)

(民國二十四年十二月份 December 1935)

年 齡 別	地 方 別	Localities	其他腸胃 病 Diseases of Digestive System not Otherwise Specified		心 腎 病 Cardiac & Renal Diseases		老 弱 及 中 風 Senility & Apoplexy		和 生 產 前 弱 及 早 產 Congenital Debility and Premature Birth		其 他 原 因 Other Causes	
			人數 No.	百分數 %	人數 No.	百分數 %	人數 No.	百分數 %	人數 No.	百分數 %	人數 No.	百分數 %
41—45	南 京	Nanking	11	21.57	1	1.96	1	1.96	—	—	5	9.80
	北 平	Peiping	7	6.19	10	8.85	3	2.65	—	—	6	5.31
	廣 州	Canton	12	16.00	—	—	1	1.33	—	—	51	68.00
	威海衛	Weihaiwei	—	—	—	—	—	—	—	—	4	50.00
46—50	南 京	Nanking	5	12.20	4	9.76	3	7.32	—	—	1	2.44
	北 平	Peiping	11	10.28	8	7.48	8	7.48	—	—	9	8.41
	廣 州	Canton	6	7.79	2	2.60	3	3.90	—	—	55	71.43
	威海衛	Weihaiwei	—	—	—	—	2	12.50	—	—	5	31.25
51—55	南 京	Nanking	4	8.51	2	4.26	1	2.13	—	—	2	4.26
	北 平	Peiping	11	8.57	9	7.03	18	14.06	—	—	6	4.69
	南 京	Canton	6	9.00	—	—	7	10.45	—	—	44	65.62
	威海衛	Weihaiwei	—	—	—	—	7	58.34	—	—	1	8.33
56—60	南 京	Nanking	6	10.71	3	5.36	2	3.57	—	—	1	1.79
	北 平	Peiping	14	11.11	11	8.73	19	15.98	—	—	4	3.18
	廣 州	Canton	14	15.38	1	1.10	14	15.38	—	—	57	62.64
	威海衛	Weihaiwei	—	—	—	—	5	45.45	—	—	5	45.45
61—65	南 京	Nanking	5	8.77	1	1.75	8	14.04	—	—	1	1.75
	北 平	Peiping	9	5.45	10	6.96	45	27.27	—	—	4	2.42
	廣 州	Canton	10	16.39	3	4.92	15	24.59	—	—	32	52.46
	威海衛	Weihaiwei	—	—	—	—	9	47.37	—	—	6	31.58
66—70	南 京	Nanking	7	12.07	—	—	8	13.79	—	—	2	3.35
	北 平	Peiping	12	7.19	16	9.58	53	31.74	—	—	1	0.60
	廣 州	Canton	3	5.17	—	—	26	44.83	—	—	24	41.38
	威海衛	Weihaiwei	3	15.89	—	—	13	68.41	—	—	1	5.26
71—75	南 京	Nanking	2	7.40	1	3.70	11	40.74	—	—	—	—
	北 平	Peiping	5	3.65	9	6.57	76	55.47	—	—	4	2.92
	廣 州	Canton	4	10.53	—	—	15	39.47	—	—	18	47.37
	威海衛	Weihaiwei	—	—	—	—	15	88.24	—	—	1	5.88
76—80	南 京	Nanking	—	—	1	4.35	7	30.43	—	—	1	4.35
	北 平	Peiping	6	4.84	5	4.03	62	50.00	—	—	2	1.61
	廣 州	Canton	1	2.22	—	—	25	55.56	—	—	17	37.78
	威海衛	Weihaiwei	1	6.67	—	—	5	33.33	—	—	5	33.33
81以上	南 京	Nanking	—	—	—	—	12	60.00	—	—	—	—
	北 平	Peiping	2	2.17	2	2.17	64	69.57	—	—	1	1.09
	廣 州	Canton	2	5.26	—	—	22	57.90	—	—	13	34.21
	威海衛	Weihaiwei	—	—	—	—	19	86.37	—	—	—	—
年齡不明 Unknown	南 京	Nanking	—	—	—	—	—	—	—	—	—	—
	北 平	Peiping	—	—	—	—	—	—	—	—	2	100.00
	廣 州	Canton	—	—	—	—	—	—	—	—	22	100.00
	威海衛	Weihaiwei	—	—	—	—	—	—	—	—	—	—

表 四 死亡人數按職業與主要病因分類及其百分數

TABLE 4. NUMBER AND PERCENTAGE OF DEATHS CLASSIFIED BY OCCUPATIONS AND MAIN CAUSES
(民國二十四年十二月份 December 1935)

職業別 Occupation	地方別 Localities	死亡人數 Total No. of Deaths	傷寒或類傷寒 Typhoid or Paratyphoid Fever		赤痢 Dysentery		天花 Small-pox		霍亂 Cholera	
			人數 No.	百分數 %	人數 No.	百分數 %	人數 No.	百分數 %	人數 No.	百分數 %
農業 Agriculture	南京 Nanking	15	—	—	—	—	—	—	—	—
	北平 Peiping	122	—	—	—	—	—	—	—	—
	廣州 Canton	5	—	—	—	—	—	—	—	—
工業 Industry	威海衛 Weihaiwei	97	—	—	4	4.12	—	—	—	—
	南京 Nanking	82	1	1.22	2	2.44	—	—	—	—
	北平 Peiping	104	2	1.92	3	2.88	—	—	—	—
商業 Commerce	廣州 Canton	14	1	7.14	—	—	—	—	—	—
	威海衛 Weihaiwei	3	—	—	—	—	—	—	—	—
	南京 Nanking	74	1	1.35	2	2.70	—	—	—	—
交通運輸業 Transportation & Communication	北平 Peiping	179	—	—	6	3.35	—	—	—	—
	廣州 Canton	47	1	2.13	3	6.38	—	—	—	—
	威海衛 Weihaiwei	4	—	—	—	—	—	—	—	—
公務員 Civil Service	南京 Nanking	25	1	4.00	—	—	—	—	—	—
	北平 Peiping	72	—	—	1	1.39	—	—	—	—
	廣州 Canton	4	—	—	—	—	—	—	—	—
自由業 Liberal Profession	威海衛 Weihaiwei	2	—	—	—	—	—	—	—	—
	南京 Nanking	16	2	12.50	—	—	—	—	—	—
	北平 Peiping	24	1	4.17	—	—	—	—	—	—
家庭服務業 Domestic Service	廣州 Canton	3	—	—	—	—	—	—	—	—
	威海衛 Weihaiwei	—	—	—	—	—	—	—	—	—
	南京 Nanking	17	2	11.76	—	—	—	—	—	—
無職業 No Occupation	北平 Peiping	9	—	—	1	11.11	—	—	—	—
	廣州 Canton	12	1	8.33	—	—	—	—	—	—
	威海衛 Weihaiwei	—	—	—	—	—	—	—	—	—
未詳 Unknown	南京 Nanking	171	4	2.34	—	—	—	—	—	—
	北平 Peiping	68	1	1.47	1	1.47	—	—	—	—
	廣州 Canton	161	1	0.62	—	—	—	—	—	—
職業 Occupation	威海衛 Weihaiwei	56	4	7.14	—	—	—	—	—	—
	南京 Nanking	796	4	0.50	—	—	24	3.02	—	—
	北平 Peiping	1517	5	0.33	15	0.99	—	—	—	—
職業 Occupation	廣州 Canton	799	2	0.25	1	0.13	—	—	—	—
	威海衛 Weihaiwei	140	1	0.71	—	—	1	0.71	—	—
	南京 Nanking	8	—	—	—	—	—	—	—	—
未詳 Unknown	北平 Peiping	60	—	—	3	5.00	—	—	—	—
	廣州 Canton	531	4	0.75	5	0.94	—	—	—	—
	威海衛 Weihaiwei	—	—	—	—	—	—	—	—	—

表 四 死亡人數按職業與主要病因分類及其百分數 (續)

TABLE 4. NUMBER AND PERCENTAGE OF DEATHS CLASSIFIED BY OCCUPATIONS AND MAIN CAUSES (Cont'd)

(民國二十四年十二月份 December 1935)

職業別 Occupation	地方別 Localities	白喉 Diphtheria		猩紅熱 Scarlet Fever		瘧疾 Measles		傷寒 Septicemia for Infected Wound		其他傳染病 Other Infectious & Parasitic Diseases	
		人數 No.	百分數 %	人數 No.	百分數 %	人數 No.	百分數 %	人數 No.	百分數 %	人數 No.	百分數 %
農業 Agriculture	南京 Nanking	—	—	1	6.67	—	—	1	6.57	1	6.67
	北平 Peiping	—	—	—	—	—	—	—	—	—	—
	廣州 Canton	—	—	—	—	—	—	—	—	1	20.00
	威海衛 Weihaiwei	—	—	—	—	—	—	1	1.73	—	—
工業 Industry	南京 Nanking	—	—	—	—	—	—	3	2.56	5	6.99
	北平 Peiping	—	—	—	—	—	—	1	0.96	—	—
	廣州 Canton	—	—	—	—	—	—	—	—	1	7.14
	威海衛 Weihaiwei	1	32.33	—	—	—	—	—	—	—	—
商業 Commerce	南京 Nanking	—	—	—	—	—	—	2	2.70	2	2.70
	北平 Peiping	—	—	—	—	—	—	2	1.12	—	—
	廣州 Canton	—	—	—	—	—	—	—	—	2	4.26
	威海衛 Weihaiwei	—	—	—	—	—	—	—	—	—	—
交通業 Transportation & Communication	南京 Nanking	—	—	—	—	—	—	2	8.00	4	16.00
	北平 Peiping	1	1.39	—	—	—	—	—	—	1	1.33
	廣州 Canton	—	—	—	—	—	—	—	—	—	—
	威海衛 Weihaiwei	—	—	—	—	—	—	—	—	—	—
公務員 Civil Service	南京 Nanking	—	—	—	—	—	—	—	—	1	0.25
	北平 Peiping	—	—	—	—	—	—	—	—	—	—
	廣州 Canton	—	—	—	—	—	—	—	—	1	32.32
	威海衛 Weihaiwei	—	—	—	—	—	—	—	—	—	—
自由業 Liberal Profession	南京 Nanking	—	—	—	—	—	—	—	—	1	5.88
	北平 Peiping	—	—	—	—	—	—	1	11.11	—	—
	廣州 Canton	—	—	—	—	—	—	—	—	2	16.67
	威海衛 Weihaiwei	—	—	—	—	—	—	—	—	—	—
家庭服務 Domestic Service	南京 Nanking	—	—	—	—	3	1.75	7	4.09	15	8.77
	北平 Peiping	—	—	—	—	—	—	—	—	—	—
	廣州 Canton	—	—	—	—	—	—	—	—	10	6.21
	威海衛 Weihaiwei	1	1.79	—	—	—	—	—	—	—	—
無職業 No Occupation	南京 Nanking	7	0.88	—	—	77	9.67	40	5.03	117	14.70
	北平 Peiping	14	0.92	3	0.33	4	0.26	11	0.73	24	1.58
	廣州 Canton	2	0.25	—	—	—	—	1	0.13	6	0.75
	威海衛 Weihaiwei	—	—	—	—	—	—	—	—	10	7.14
未詳 Unknown	南京 Nanking	—	—	—	—	—	—	1	12.50	1	12.50
	北平 Peiping	—	—	—	—	—	—	—	—	—	—
	廣州 Canton	—	—	—	—	1	0.19	—	—	21	3.95
	威海衛 Weihaiwei	—	—	—	—	—	—	—	—	—	—

表 四 死亡人數按職業與主要病因分類及其百分數 (續)

TABLE 4. NUMBER AND PERCENTAGE OF DEATHS CLASSIFIED BY OCCUPATIONS AND MAJIN CAUSES (Cont'd)

(民國二十四年十二月份 December 1935)

職業別 Occupation	地方別 Localities	抽風症 Convulsions		產海病 Puerperal Conditions		癆病 Tuberculosis		呼吸系病 (Other Than T. B.)		腹瀉及腸炎 Diarrhea and Enteritis	
		人數 No.	百分數 %	人數 No.	百分數 %	人數 No.	百分數 %	人數 No.	百分數 %	人數 No.	百分數 %
農業 Agriculture	南京 Nanking	—	—	—	—	2	13.33	6	40.00	—	—
	北平 Peiping	—	—	—	—	38	31.15	36	29.51	—	—
	廣州 Canton	—	—	—	—	—	—	—	—	—	—
工業 Industry	威海衛 Weihaiwei	4	4.12	—	—	16	16.50	1	1.33	14	14.44
	南京 Nanking	—	—	—	—	25	30.48	21	25.61	—	—
	北平 Peiping	—	—	—	—	40	38.46	25	24.04	—	—
商業 Commerce	廣州 Canton	—	—	—	—	—	—	—	—	—	—
	威海衛 Weihaiwei	—	—	—	—	2	66.67	—	—	—	—
	南京 Nanking	—	—	—	—	21	28.38	21	28.38	—	—
交通業 Transportation & Communication	北平 Peiping	—	—	—	—	53	29.61	49	27.37	—	—
	廣州 Canton	—	—	—	—	6	12.77	—	—	—	—
	威海衛 Weihaiwei	—	—	—	—	1	25.00	—	—	—	—
公務員 Civil Service	南京 Nanking	—	—	—	—	8	32.00	7	28.00	—	—
	北平 Peiping	—	—	—	—	42	58.33	12	16.66	—	—
	廣州 Canton	—	—	—	—	—	—	—	—	—	—
自由業 Liberal Profession	威海衛 Weihaiwei	—	—	—	—	—	—	—	—	—	—
	南京 Nanking	—	—	—	—	5	31.25	4	25.00	—	—
	北平 Peiping	—	—	—	—	9	37.50	2	8.33	—	—
家庭服務 Domestic Service	廣州 Canton	—	—	—	—	—	—	—	—	—	—
	威海衛 Weihaiwei	—	—	—	—	—	—	—	—	—	—
	南京 Nanking	—	—	24	14.04	50	29.24	31	18.13	—	—
無職業 No Occupation	北平 Peiping	—	—	—	—	23	33.83	20	29.41	—	—
	廣州 Canton	—	—	3	1.86	13	8.07	1	0.62	1	0.62
	威海衛 Weihaiwei	—	—	5	8.93	9	16.07	—	—	2	3.57
未詳 Unknown	南京 Nanking	47	5.90	—	—	28	3.52	209	26.35	30	3.77
	北平 Peiping	235	15.49	24	1.58	261	17.21	316	20.69	39	2.57
	廣州 Canton	3	0.38	2	0.25	5	0.63	—	—	17	2.13
未詳 Unknown	威海衛 Weihaiwei	54	38.58	—	—	3	2.14	1	0.71	5	3.57
	南京 Nanking	—	—	—	—	1	12.50	—	—	—	—
	北平 Peiping	—	—	—	—	14	23.33	13	21.67	—	—
未詳 Unknown	廣州 Canton	—	—	—	—	20	3.77	4	0.75	1	0.19
	威海衛 Weihaiwei	—	—	—	—	—	—	—	—	—	—

表 四 死亡人數按職業與主要病因分類及其百分數 (續)

TABLE 4. NUMBER AND PERCENTAGE OF DEATHS CLASSIFIED BY OCCUPATIONS AND MAIN CAUSES (Cont'd)
(民國二十四年十二份 December 1935)

職業別 Occupation	地方別 Localities	其他腸胃病 Diseases of Digestive System not Otherwise Specified		心腎病 Cardiac & Renal Diseases		老衰及中風 Senility & Apoplexy		初生虛弱及早產 Congenital Debility and Premature Birth		其他原因 Other Causes	
		人數 No.	百分數 %	人數 No.	百分數 %	人數 No.	百分數 %	人數 No.	百分數 %	人數 No.	百分數 %
農業 Agriculture	南京 Nanking	2	13.33	—	—	—	—	—	—	2	13.33
	北平 Peiping	1	0.82	3	2.46	42	34.12	—	—	2	1.64
	廣州 Canton	—	—	—	—	2	40.00	—	—	2	4.000
	威海衛 Weihaiwei	—	—	—	—	34	35.05	—	—	23	23.71
工業 Industry	南京 Nanking	13	15.86	3	3.66	1	1.22	—	—	8	9.76
	北平 Peiping	8	7.70	11	10.58	12	11.54	—	—	2	1.92
	廣州 Canton	—	—	—	—	5	35.72	—	—	7	50.00
	威海衛 Weihaiwei	—	—	—	—	—	—	—	—	—	—
商業 Commerce	南京 Nanking	8	10.81	1	1.35	9	12.16	—	—	7	9.47
	北平 Peiping	11	6.15	16	8.94	31	17.31	—	—	11	6.15
	廣州 Canton	1	2.13	2	4.26	7	14.89	—	—	25	53.18
	威海衛 Weihaiwei	—	—	—	—	1	25.00	—	—	2	50.00
交通業 Transportation & Communication	南京 Nanking	2	8.90	—	—	—	—	—	—	1	4.00
	北平 Peiping	10	12.89	1	1.29	1	1.29	—	—	3	4.17
	廣州 Canton	—	—	—	—	—	—	—	—	4	100.00
	威海衛 Weihaiwei	—	—	—	—	—	—	—	—	2	100.00
公務員 Civil Service	南京 Nanking	1	6.25	2	12.50	—	—	—	—	1	6.25
	北平 Peiping	6	25.00	2	8.33	3	12.50	—	—	1	4.17
	廣州 Canton	—	—	—	—	—	—	—	—	2	66.67
	威海衛 Weihaiwei	—	—	—	—	—	—	—	—	—	—
自由業 Liberal Profession	南京 Nanking	1	5.88	1	5.88	—	—	—	—	2	11.76
	北平 Peiping	—	—	—	—	3	33.34	—	—	—	—
	廣州 Canton	—	—	—	—	1	8.33	—	—	6	50.01
	威海衛 Weihaiwei	—	—	—	—	—	—	—	—	—	—
家庭服務 Domestic Service	南京 Nanking	18	19.53	1	0.58	6	3.51	—	—	12	7.02
	北平 Peiping	3	4.41	8	11.76	10	14.71	—	—	2	2.94
	廣州 Canton	17	10.56	6	3.73	7	4.35	—	—	102	63.36
	威海衛 Weihaiwei	—	—	—	—	25	44.64	—	—	10	17.86
無業 No Occupation	南京 Nanking	51	6.41	13	1.63	39	4.90	39	4.90	71	8.92
	北平 Peiping	104	6.86	74	4.88	229	15.10	105	6.92	54	3.56
	廣州 Canton	22	2.75	1	0.13	70	8.76	—	—	667	83.46
	威海衛 Weihaiwei	4	2.86	—	—	16	11.43	2	1.43	43	30.72
未詳 Unknown	南京 Nanking	—	—	1	12.50	—	—	—	—	4	50.00
	北平 Peiping	4	6.67	4	6.67	19	31.66	—	—	3	5.00
	廣州 Canton	81	15.95	11	2.97	42	7.91	—	—	341	64.23
	威海衛 Weihaiwei	—	—	—	—	—	—	—	—	—	—

