

CARTA DE SALIDA NORMALIZADA-VUELO POR INSTRUMENTOS
STANDARD INSTRUMENT DEPARTURE

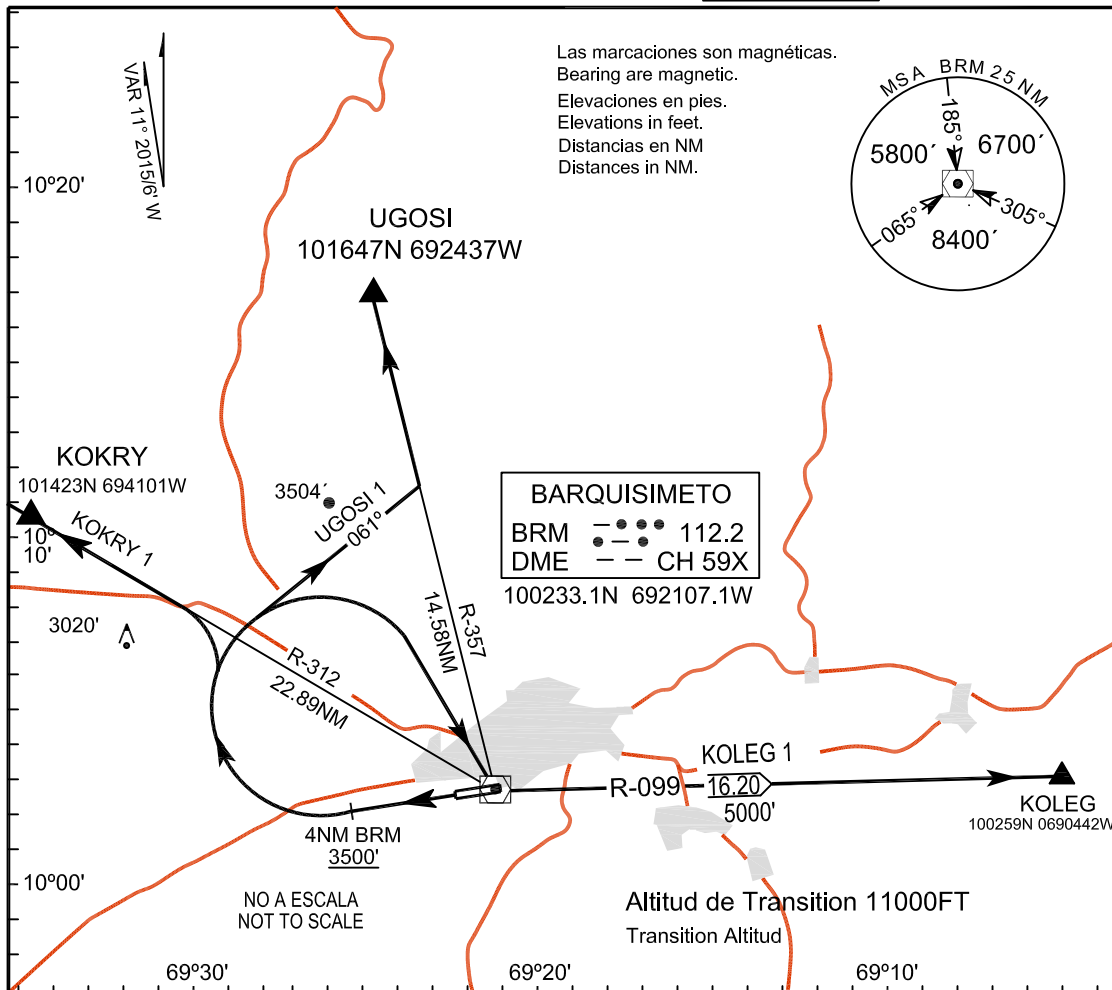
APP/119.40,120.70
TWR/123.50,121.90
SMC/ 121.90
ATIS/ 132.75
Emerg./ 121.50

BARQUISIMETO
INTL Jacinto Lara

SID

ELEV 2044FT

SID RWY 27



Salida KOKRY UNO: Mantenga HDG RWY en ascenso a 6000FT, a 4NM BRM y sobre 3500FT vire derecha HDG 341° para interceptar y seguir RDL 312 BRM a PSN KOKRY, continúe ascenso según instrucciones del ATC.

KOKRY ONE Departure: Maintain RWY HDG climb to 6000FT, at 4NM BRM and over 3500FT turn right HDG 341°, intercept and follow RDL 312 BRM to KOKRY, continue climbing according to ATC instructions.

Salida UGOSI UNO: Mantenga HDG RWY en ascenso a 6000FT, a 4NM BRM y sobre 3500FT vire derecha HDG 061°, intercepte y siga RDL 357 BRM a PSN UGOSI, continúe ascenso según instrucciones del ATC.

UGOSI ONE Departure: Maintain RWY HDG climb to 6000FT, at 4NM BRM and over 3500FT turn right HDG 061°, intercept and follow RDL 357 BRM to UGOSI, continue climbing according to ATC instructions.

Salida KOLEG UNO: Mantenga HDG RWY en ascenso a 6000FT, a 4NM BRM y sobre 3500FT vire derecha directo al VOR/BRM, intercepte y siga RDL 099 BRM a PSN KOLEG, continúe ascenso según instrucciones del ATC.

KOLEG ONE Departure: Maintain RWY HDG climb to 6000FT, at 4NM BRM and over 3500FT turn right direct BRM/VOR, intercept and follow RDL 099 BRM at KOLEG PSN, continue climbing according to ATC instructions.