

CHEMINS DE FER.

Decres d'arrivee et de depart.

LOUISVILLE & NASHVILLE

ARRIVEE.
Fast mail tous les jours... 7:15 a.m.
Express tous les jours... 8:15 p.m.

QUEEN & CRESCENT

ARRIVEE.
No 1 limited... 8:45 a.m.
No 3 Pan American special... 9:10 a.m.

ILLINOIS CENTRAL

ARRIVEE.
No 3 Chicago limited... 8:30 p.m.
No 1 Louisville Mail... 10:25 a.m.

THE YAZOO AND MISSISSIPPI VALLEY

ARRIVEE.
Memphis express... 7:45 a.m.
Vicksburg express... 5:15 p.m.

SOUTHERN PACIFIC COMPANY

ARRIVEE.
Local... 11:30 a.m.
N. O. and Houston... 5:45 p.m.

TEXAS AND PACIFIC

ARRIVEE.
Fort Worth and... 7:30 a.m.
Local... 12:05 p.m.

NEW ORLEANS FORT JACKSON AND GRAND ISLE

ARRIVEE.
Dimanche seulement.
Alger... 7:35 p.m.

LOUISIANA SOUTHERN RAILWAY

ARRIVEE.
Tous les jours excepte dimanche.
De Beaur... 9:10 a.m.

CHARBON.

Charbon Pittsburg.
Charbon Alabama.
Charbon Anthracite.

W. G. COYLE & CO.,
343 RUE CARONDELET.

THE MONONGAHELA RIVER CONSOLIDATED COAL & COKE CO.
PAUL M. SCHNEIDAU, Agent.

Charbon en Gros et au Detail.
Les commandes des familles sont sollicitées.

—Bureau Central—
315 rue Carondelet,
PHONE 378.

Dry Dock & Ship Repair.
Dépôt en Ville—Rue Race et Levie.

INCORPORÉE EN 1889.
W. C. FAUST, Président.
P. LANGE, Surintendant.
LOUIS RUCH, Jr., Secrétaire.
UNION SANITARY Excavating Co.

Sont prêts sur un prompt avis à nettoyer et désinfecter complètement toutes sortes d'urinoirs, toilettes et latrines en terre, etc.

BUREAU, 727 RUE COMMUNE.

Entre les rues St Charles et Carondelet—Téléphone 417.

INCORPORÉE EN 1886.

Pertes payées au comptant sans escompte, aussitôt ajustées.

SUCCURSALE DE LA COMPAGNIE D'ASSURANCES DU SUN MUTUAL

DE LA NOUVELLE-ORLEANS.
Keweenaw No 322, Vieux No 68 rue Royal.

Capital... 500,000 \$
Surplus net... 310,810 \$

CHAS. D. FOUCHER, Gérant. GUYTON LABAREE, P. E. COOPER.

La Compagnie d'Assurances Liverpool & London & Globe.

Pertes payées dans les Etats-Unis.
Pertes par incendie de Boston...

Directeurs: M. A. LAURENCE, J. E. MORIA, GUSTAV W. WESTPHAL.

4 DEBOUCHES IMPORTANTES



Acceptez embarquer pour répondre aux questions.

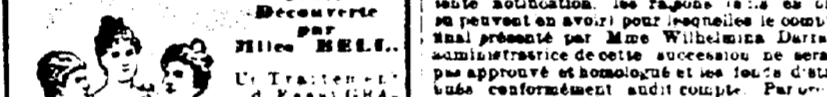
Accès Crématorium de la Nouvelle-Orléans.

Épreuve Gratuite. Mort aux Cheveux—Racine et Poils.

Vous avez enfin fait la découverte qui enlève les cheveux et poils sans nuire à la santé.

NEW YORK.
E. J. LOUPRE, 233 rue Decatur.

ARTICLES DIVERS POUR ÉPICIERS.
BALANCES DE HOWE.



50 YEARS' EXPERIENCE. PATENTS.

TRADE MARKS.
Scientific American.

MUNN & Co., 361 Broadway, New York.

Succession de Dominique Guérin.

Succession de Marie Perillieux.

Succession de Michael McCaffrey.

Succession de Mary J. Jewell.

Succession de Jacob Reuther.

Succession de Mme Marie Perillieux.

Succession de Mme Marie Perillieux.

Succession de Mme Marie Perillieux.

Succession de Mme Marie Perillieux.

Succession de Mme Marie Perillieux.

Succession de Mme Marie Perillieux.

Succession de Mme Marie Perillieux.

Succession de Mme Marie Perillieux.

Succession de Mme Marie Perillieux.

Succession de Mme Marie Perillieux.

Succession de Mme Marie Perillieux.

Succession de Mme Marie Perillieux.

Succession de Mme Marie Perillieux.

Succession de Mme Marie Perillieux.

ANNONCES JUDICIAIRES

VENTE PAR LE SHERIFF.

ANNONCE JUDICIAIRE.
Vente de Propriété de l'auteur de...

COUR CIVILE DE DISTRICT POUR LA paroisse d'Orléans.

COUR CIVILE DE DISTRICT POUR LA paroisse d'Orléans.

COUR CIVILE DE DISTRICT POUR LA paroisse d'Orléans.

COUR CIVILE DE DISTRICT POUR LA paroisse d'Orléans.

COUR CIVILE DE DISTRICT POUR LA paroisse d'Orléans.

COUR CIVILE DE DISTRICT POUR LA paroisse d'Orléans.

COUR CIVILE DE DISTRICT POUR LA paroisse d'Orléans.

COUR CIVILE DE DISTRICT POUR LA paroisse d'Orléans.

COUR CIVILE DE DISTRICT POUR LA paroisse d'Orléans.

COUR CIVILE DE DISTRICT POUR LA paroisse d'Orléans.

COUR CIVILE DE DISTRICT POUR LA paroisse d'Orléans.

COUR CIVILE DE DISTRICT POUR LA paroisse d'Orléans.

COUR CIVILE DE DISTRICT POUR LA paroisse d'Orléans.

COUR CIVILE DE DISTRICT POUR LA paroisse d'Orléans.

COUR CIVILE DE DISTRICT POUR LA paroisse d'Orléans.

COUR CIVILE DE DISTRICT POUR LA paroisse d'Orléans.

COUR CIVILE DE DISTRICT POUR LA paroisse d'Orléans.

COUR CIVILE DE DISTRICT POUR LA paroisse d'Orléans.

COUR CIVILE DE DISTRICT POUR LA paroisse d'Orléans.

COUR CIVILE DE DISTRICT POUR LA paroisse d'Orléans.

COUR CIVILE DE DISTRICT POUR LA paroisse d'Orléans.

COUR CIVILE DE DISTRICT POUR LA paroisse d'Orléans.

COUR CIVILE DE DISTRICT POUR LA paroisse d'Orléans.

COUR CIVILE DE DISTRICT POUR LA paroisse d'Orléans.

COUR CIVILE DE DISTRICT POUR LA paroisse d'Orléans.

COUR CIVILE DE DISTRICT POUR LA paroisse d'Orléans.

COUR CIVILE DE DISTRICT POUR LA paroisse d'Orléans.

COUR CIVILE DE DISTRICT POUR LA paroisse d'Orléans.

COUR CIVILE DE DISTRICT POUR LA paroisse d'Orléans.

COUR CIVILE DE DISTRICT POUR LA paroisse d'Orléans.

COUR CIVILE DE DISTRICT POUR LA paroisse d'Orléans.

COUR CIVILE DE DISTRICT POUR LA paroisse d'Orléans.

COUR CIVILE DE DISTRICT POUR LA paroisse d'Orléans.

COUR CIVILE DE DISTRICT POUR LA paroisse d'Orléans.

COUR CIVILE DE DISTRICT POUR LA paroisse d'Orléans.

COUR CIVILE DE DISTRICT POUR LA paroisse d'Orléans.

COUR CIVILE DE DISTRICT POUR LA paroisse d'Orléans.

COUR CIVILE DE DISTRICT POUR LA paroisse d'Orléans.

COUR CIVILE DE DISTRICT POUR LA paroisse d'Orléans.

COUR CIVILE DE DISTRICT POUR LA paroisse d'Orléans.

L'ABELLE

DE LA

Nouvelle-Orléans.

TROIS EDITIONS

EDITION QUOTIDIENNE,

EDITION HEBDOMADAIRE,

EDITION DU DIMANCHE.

ABONNEMENTS PAYABLES D'AVANCE.

EDITION QUOTIDIENNE

Pour les Etats-Unis, Port compris:

12 - - - Un an | \$6 - - - 6 mois | \$3 - -

Pour le Mexique, le Canada et l'Etranger, port c

\$15.15 - - Un an | \$7.55 - - 6 mois | \$3.75 - -

EDITION HEBDOMADAIRE

Paraissant le Samedi Matin.

Pour les Etats-Unis, port compris:

1 - - - Un an | \$1.50 - - 6 mois | \$1.00 - - 4 mois

Pour le Mexique, le Canada et l'Etranger, port c

1 - - - Un an | \$2.00 - - 6 mois | \$1.25 - -

LES ABONNEMENTS PARTENT

1er ET DU 15 DE CHAQUE MOIS.

EDITION DU DIMANCHE

Cette édition étant comprise dans notre édition

générale, nos abonnés y ont donc droit. Les personnes

qui ne veulent s'y abonner doivent s'adresser aux marchands

peuvent faire leurs commandes

MANDATS-POSTAUX ou par

TRAITES SUR EXPRESS