

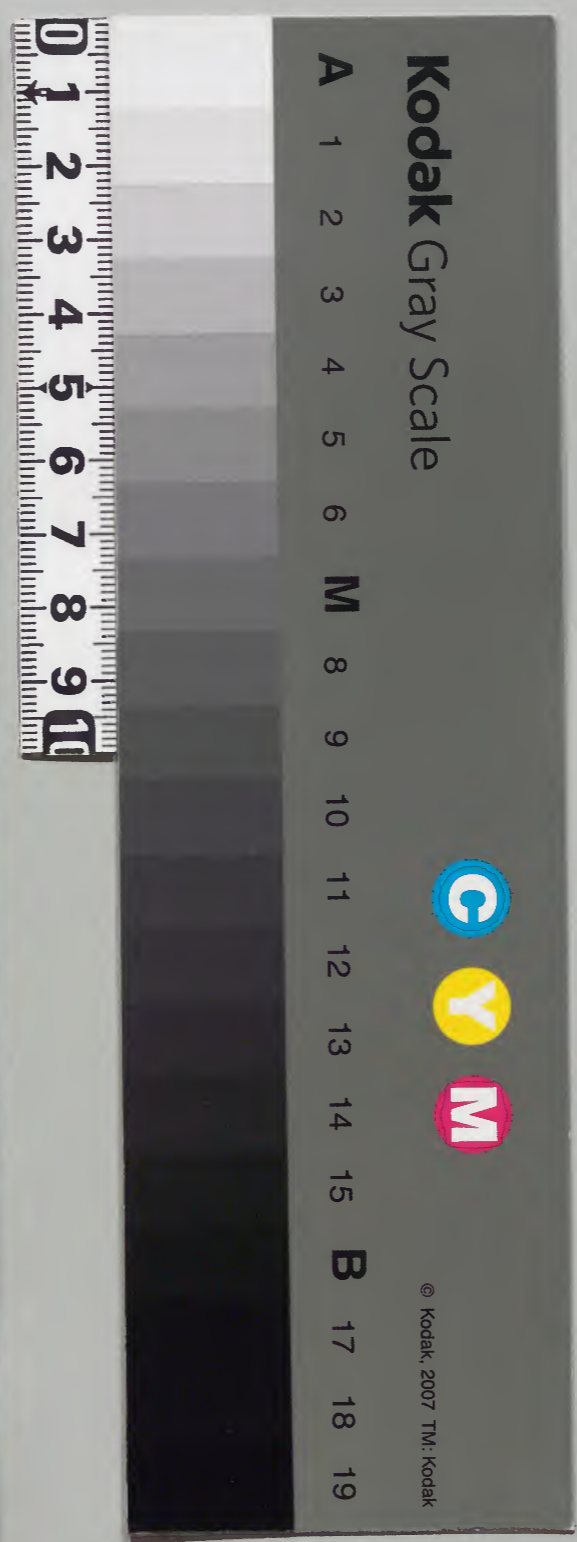
宣胤御記
 永正十六年
 春夏

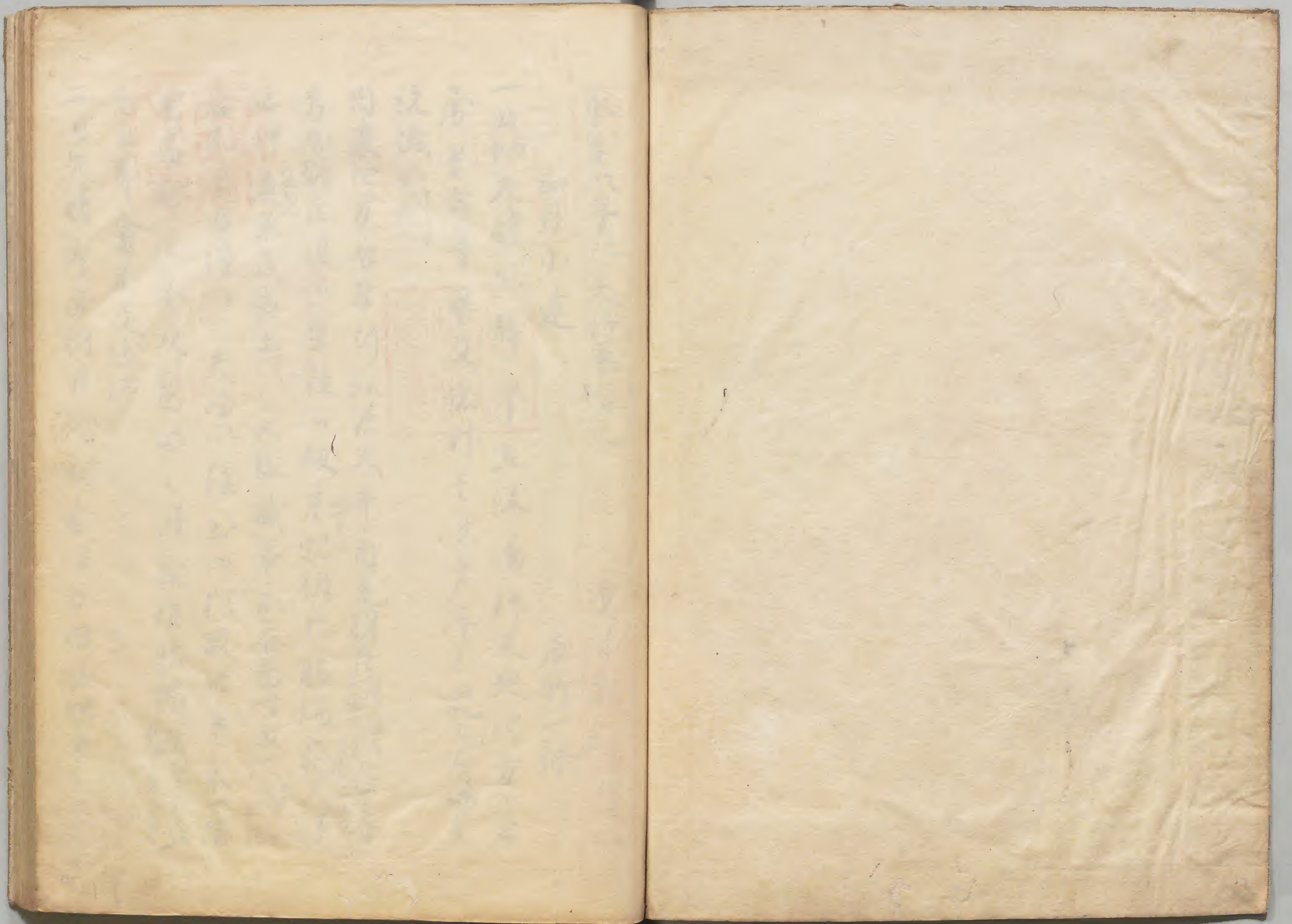
太政官文庫			
二	三	七九	和書門
二	三	九一	類
二	三	九一	函架冊

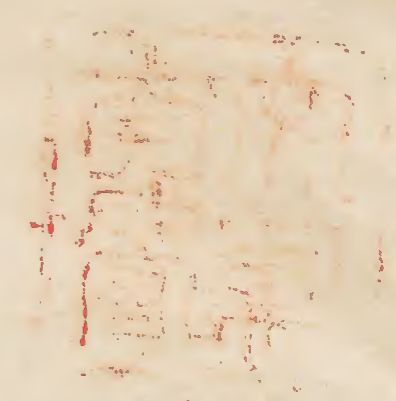
內閣文庫			
二	三	七九	和書
二	三	九一	類
二	三	九一	函架冊

一十二冊

內閣文庫	
番號	和 7991
冊數	23 (21)
函號	162 305







永享六年己未大將軍在北堂文涉

小和子光講謀所

正月小建

辰所一條

一日丙申天晴風靜早且沐湯并天地四方再

屬星當年星及德補之次才年之記之略之

祝儀如例



內裏已方指年以以右大弁內光朝片候之後入片中弁

秀加朝片後心系鞋心釵守親朝片脂燭危久源

德仲友系氏世未之又位職事不忝當時致人資定

有政直在德之天心後出心取取世事不之德

雲蓋車之云不及進的之時或作脂燭以分不之作

七日節會不及沙法

二日天晴秀加朝片候和來四方指胎燭事又公兄

初卜任奉儀 宣下書候回之案相違分加等返也

永正十三年十二月廿日 宣旨

右近衛權右中將藤原公光朝臣

上ノ三字余書加
以朝卜前以申也後至國以化

且任奉儀

苑人乃左中弁友系秀房奉

永正十三年十二月廿日

奉儀四位上藤原公光朝臣 奉儀ノ字余書

宣為右近衛權右中將如元日前

苑人乃

消息礼紙 追也

松原宰相辭退替也

此亦直符
自其是也中細云分

日条宰相兼 携扇

三日雷又雨秀房朝臣狀為兼公兄朝卜叙留宣下已
番讀之上名名字不一就叙之四位奉儀名字勿論之申奉
一散怖程以名字也又幕會日就所役石之時石名字
四日晴晚雷山科之品入兼益酌 冷泉更相稱之兼
一篇出納織盛兼益

又日雷不晴晚陰指駿河使小川朝臣叙秀房朝卜
叙兼正上事之中入元之今日叙位式也之叙位候時
宣下不之勢人若有御即位叙位之時之就叙之申返奉
一自二乘及心母地一抄給之

六日雷飛中山黃門康親之宣以下兼良玉 兼一黑也兼

澄定兼弁部 兼若 禁裏小兼宣秀乃之兼若袍申

年始之礼也

七日陰雷霏之人日祝儀如例
二條心 新抄羽林二元
來七日九菜嬌男改帶祝儀
回糸又子山科又子臺并 東向木
各來在寺席

八日晴宣增來携二ヶ
龜西雲九少蓋資定去清
山平孫九糸砂糖一柄持來也 帶
小來
九日陰申院中約通胤朝下
尹豐小來

十日陰午後晴室町及信家
祭賀日也宣秀以不祭
也坊塚前黃門後若心
重親甚規光繼未細片顯量
海後丹三位時元宿孫
仲象朝信未來

室町殿也春内如包年
十一日晴旬分果如例
免勝院僧正了厚 入未宣增來
春日社祝師家統新持神也
又家真南林也分十七 兼
送神供物一具老神也 代

大納言方日前又日若交一笠女
三 送月又也綿一裹大納言
方月亦又下也靈社至女供來
持來也初穗物手取神也 家以又子來

十二日雨雷追善如例
分算川茶持來也綿一裹西光与
任持分松入未盃酌大納言方
右少蓋和繼出糸七取友也

十三日朔月雷頻降子晴
大納言方人、力朝飯拓川
井垂和又子也糸山科
以下也又为年始礼人來
上冷以九中并 繼初下
四日晴情僧今是 平松
祿門月朝喰余出上句寫
諸

知去信今是入韵
雁歸 亦詔光宗親蒲生
分託
持來今日刻 家冬來
益滿朝信來 緘一拾授來
十八日雷頻降三毬打
之本上元祝儀
未如例
勸黃門伯三位永家朝信
季時河野信俊也 以下來

十六日晴月次色方於
山亭 大納言由法其
垂和底

西相寺光中山黄门唐親口系字山科三品左大臣左少丞
宣增兼永口末之余去年之病氣反心神未收入乃不出
席

十七日晴自花惠院佳例之仗持一荷抄二合以上

翽惹卷二余方之林寺良是纸一末哲既寺本既来茶一器携

今夜内侍所口神来也去年少生行苑人右少弁于继也

出心之屋口纸以并内光朝卜四易役之山系鞋秀原朝片

以叙雅德朝片胎燭主親季国未朝片既久源諸仲德高

友系氏速又位藏事右中弁資定持何系右少弁相继

内侍所神集第系通筆策在陪季音和琴久泰

卒拍子基祝朝片末拍子忠时付款多忠在多忠国多忠宗

内侍所临时神来能系通筆策和琴同前卒拍子过前

大纳言寺光末拍子祝朝片尾字和唐原付款基祝朝片忠时多忠在

多忠国多忠宗以介人长安陪季敦不裁散怀兼室家说

之入散怀用白法身回家例之地云事同以付散怀次才

如平云之右子之为及初書之又基祝朝片不候胎燭事下福

雅德朝片候神叙之有也

十八日晴詣佛陀寺拜相中为世中为事一之与余之

中演说之乃先不其是也西光寺抄为之一盘雪奥

之是清法下綱二也同法眼

十九日晴寺塔机寺村法下卷教持来一投底西相来

廿日晴大纳言方为初喰招川人之来冷泉前黄门

右中丞所象朝片未之之上冷泉福门与来右少海后

廿一日晴寺村法下末宣增来骏河使小川来

四月之下...物不盡...勸黃門...
九二日晴陰...宗長未...
九三日晴...秀房...
九四日晴...宣秀...
大池...讀師...
以題春從東來

九八日陰

九六日陰...依兩只...

九七日雨...
香...
...
...

九八日晴...
...

九九日晴...
...

日方...
...

御劔 重親...

心...
...

脂燭 乾久

諸仲

氏直

四草鞋

秀房

[Faint bleed-through text from the reverse side of the page]

川見し如

建聖院日記内方

未

如：明年脂燭と

取也

不中擇し

[Vertical scribbles]

新湯 伊奈 以 泰

減新長嘉銀環

加 一 申 入 為 又 以 申 約

[Vertical notes in smaller characters]

泰 成 富 下 下 為 以 泰

不て及親式少治し依申能く美治の日記初巻
抄 可方存 已明年

云先朝卜祭儀に宣の案を一見加巻に申す
申す御し就其 脂燭

此宣下文字に宣の案を一見加巻に申す
宣く 不審し 百 尅限 宣し

りり

乃 辭し 志 條 時 下 下

りり 宗光

取 指 燭 下 就 中 秀 房

申し 申す 下 内 有 申す 人 又 位

織 下 不 審 一 乃 申 草 鞋

好 知 何 次 四 乃 申 後

叙 位 下 次 乃 寫 申す 下 乃

返 色 下 申す 乃 申 乃 乃 乃

下 申 乃 秀 房 頭 首 織

乃 後

印 日 一

永正十三年十二月廿日

右近衛

控右中将友原云兄朝臣

宣任左議

控人頭中辨藤原秀房

右近衛

口宣二枚獻

子てと下知給所付傳
十二月廿日 右中弁一
控人頭中辨藤原秀房

秀房

宣任

松久宰相 口宣二奉ノ字

志願口辨退替

奉後 西四位上藤原云兄朝臣

控右中将如元

控人頭一奉

右

改年御台 交 珍重

逐日 更 不 有 休 息

早 甚 々 抑 祚 借 地 一 具

色 上 仕 し 〇 凡 裁 〇 目 出

就 中 意 冬 名 大 細 〇 取 取

維 摩 舍 〇 下 向 〇 〇 〇 〇

祝意し時久く心懸るる
之を糸糸糸糸糸糸
之の良色と信 深田
糸糸糸糸糸糸糸糸糸糸
何れも糸糸糸糸糸糸
は旨直親の故家と云はれ
正月十日 家統

田中新右衛門尉辰

子甫吉也幸甚々

了以不之有体印

柳浪比具之印例年々

葛心二多端以祝賀

計一高者人水了可

系契一恐惶謹

正月十七日

謹啟

中御下反

~~~~~

新湯一古友

令春賀

以高以主為不二

其朝每季々

のた一朽煙殿

正雖原入之殿

身行奉朝面

笑く被之儀

可りサ下 尚頰

中御門殿

尚願

二月大

一日七天晴 山科 三品末末 玄清末

二日 西宮秀成 朝卜末 笑別 日月能心新粉不

倫有又系 候合

三日 光秀 追若 山科 終日 稱若 念佛

益滿 朝卜 母末

扇一本 半黄 四一具 携

四日 晴秀 秀成 朝卜 末 叙位 次才 返々

勸 黄心 柿末 介 根一 獻中 沙法 茶こ 不富

五日 晴 今日 内裏和漢 聯勺 山科 宣秀 山

所系也 山科 三品 祿 尚 年 始也 立 考 志 中 照 符

六日 晴 刀 朝 飯 山 山 科 三 品 祿 尚 年 始 也 立 考 志 中 照 符

七日 晴

八日晴晚陰

九日晴夜小雨

十日晴在中方之見く加等

十一日晴

十二日晴陰雷鳴雨下如雲追若如例の夜日也文字事可く相觸

入道前内府未源事以宣秀以中書之來之於進出京

十三日晴的日也文字事可く付自入乃前内府一捕

五狩 給一形 柳平一捕ら送く

十四日晴今日於余方是秋沙也 春日秋法樂也

入道前内府一任大納言入道 九分三茶の 九分冷泉 七上冷 氏入道 宗信 宗信

大納言 宣秀 八後院或秀四の 宣秀 宣秀 按察 宣秀 宣秀 冷泉前中納言 宣秀 宣秀 山科三位 宣秀 宣秀

伴長朝臣 九分奇事の 三、井あ七の 秀房朝臣 九分奇事の 三、 頼継 宣秀 宣秀 宣增 宣秀 宣秀 玄清 宣秀 宣秀

宗長 宗哲 宗碩 孝文 底安 底安 底安

此外雖招川加際不來人其病寺大納言 宗長世以力舟一 守光 唐橋大納言 守光

大藏 和長の 不身 勅院守中納言 瑞顯 瑞顯 中山中納言 康秋 康秋 尾事 尾事

資定 卷人右中弁 柳系

一向以三南無春日大御神慈悲萬行菩薩 及五ノ上ニ書付又 一形面裏

申天 申天 心 心 入道 入道 宗長

風 風 入道前内府

今日經夏 有三條 有日中 朔飯 索麴 湯漬 湯漬 古器物色 及板蓋

一寸懷紙 一寸懷紙 世家統於神前祝申可乎納言 申可乎

但當日懷身 但當日懷身 自方之備之他人觸手不清 自方之備之他人觸手不清 乃余念法也

神 春日 法樂 春日 春日 乃余念法也 乃余念法也

十八日午後晚止所懷身也 禁裏備 敷鏡面 白思石  
中より下之 有り 向入即前内府亭 謝所の来臨申對面  
聊云法 勸黄門杯の来 所の来を念す 又亦く同く此答  
在別紙

十六日晴月次是夕於此亭 沙汰江來迎役也 余不出  
席 老屬の成也 秀原胡長狀の来 神文より事自  
傳奏 神中御之 一通の来 信又案之見く

神文より沙汰申 信取より 下之好知申 下以心之  
三抄紙

二月

秀原

此事より方不一書 充所より 勿論く申 込答  
又奏申 始 目錄申 下より是下

十七日晴後岸 初日也 自今日西向 春霧 周極堂  
益満胡長母日霧より 燈呂一桶申 内府御門  
十八日雨降申 程晴 自祀懸院 文身 七十二夜 送之 抄方  
不申より 右少御答

十九日雨雪 報下 二科 三品 宣坊 小来 大納言 周極堂  
合持 檜木 余巻 茶子 一打 茶一器

廿日陰 午晴 今日春日 祭 次 五千依寺門 接り 三月十四日 行 被付 社家 依心

上心也 秀原胡長 来 神文 奏申 始 自録書 振木 申  
同く 案く 高量 一の 宣坊 来 十三 併 新 作

内不動 明日之日 用 眼 供養 布施 十足 又 佛 一 神 分 十 足

卒都 婆 二 百 本 三千 千 日 流 東 河 周 極 堂 一 打 抄 方 蓋 印 下 毎

廿一日晴 十三 併 内 標 也 如 来 供 養 宣坊 来 布施 同 秀原 胡長 状 来



神交奏事始方と物不承付同録と系之又同  
勸黄の如来が國未お實以前並衣事と之が如所  
之と事一物付

諸家申出法事一觀心院と承し礼也雨持慈照院又  
十六日迄

未お實し四時並衣の意用い承日内中神象朝下と方  
不承

如世例 未お實 意用 物付と長入し申す入  
不承

付代と方申す承し承しつ色より今方時直しん之と  
ふかしん

入し付分と申しん

と申すこの申一觀心院お國純少よし未お實

しんとも並衣意用 物付しし申すし

るしよしこのし

書状銘 觀心院前

稱号いすむれ時申し留下と一人前下と一人を他人と

廿二日雨理法寺加百足を仁池寺

廿三日晴又十足を承の

廿四日晴宣増末十三弘内河浜池觀音塔並出來

今日用眼文殊供養布施如例

秀房胡片状來の役日中法以膳役送事しとと意

申す申す貴首子女の法膳申納云と條し

廿六日雨西向自同播雲還向

廿六日晴陰晴僧如例 今日 内裏一獻介根中法也

廿七日晴陰自大光寺准后 宣秀の承と承前園白  
獻

按漬一憲路と栞一色と  
以下承と承と承と承と

自光寺二月堂牛玉二枚 猿承 獻 獻 獻 獻 獻  
北山

申栞一色と送しと自自於上法  
不承

北八日晴自今日於<sup>室町</sup>系<sup>舊丸間</sup> 勸を猿示<sup>大丈親世</sup>

九日陰大納言猿示見物の並滿朝片機敷依招川也

昨日每夜晚晴と日 内裏の連守史去廿五日<sup>二月</sup>別後

心法未依が死稱延川為今日宣秀の承也四人教

親之四方入道前内大臣長 宣秀の食前中納言<sup>永宣</sup>

勅候与中納言<sup>尚願</sup> 常宰相<sup>功季</sup> 秀房朝卜範久<sup>規常</sup> 亦承<sup>之</sup>

百韻初夜時分申 流後有女首の續可<sup>之</sup>

枝とり<sup>製唐河</sup> 紀木のめくらさめ花りか

せうらう心庭のあさ露 歌<sup>之</sup>の言

秋と入る月も常あらうと 入る前内下

今日あけ

平外

中津門原<sup>一</sup>

高<sup>う</sup> 修<sup>し</sup> け<sup>い</sup> け<sup>い</sup> と<sup>と</sup> 言<sup>言</sup>

月<sup>づ</sup> 是<sup>は</sup> 丸<sup>を</sup> け<sup>り</sup> け<sup>ん</sup> 地<sup>の</sup> 録<sup>を</sup>

心<sup>を</sup> 書<sup>き</sup> 始<sup>り</sup> け<sup>り</sup> 御<sup>の</sup> 言<sup>を</sup> 誰<sup>か</sup>

春生は来十字の  
初作てし自然と  
ゆきしんそ

う

つゝ春日法

法新傳の

四教新法

朝飯の

う

の復白十字の

玄清ホて来

申一乃法集

音新法

五子小法

音新法

其法

一頁之清行任公

高深之為之狀

使之日一節一節

以回諦人之行傳

對之河

葉光

上高泉反

上高泉反

其露与反

韻目由傳通  
音律之定一法未  
一以之案て事  
韻系ありて或  
召正念あり

山科の  
山科人  
山科  
山科

鎌子尾の  
山科  
山科  
山科

中山の  
山科  
山科  
山科

勸源寺の  
山科  
山科  
山科

今泉反の  
山科  
山科  
山科

坊城反の  
山科  
山科  
山科

後小河反の  
山科  
山科  
山科

後橋反

和之

和之

宗光

但

花程男

和之

下石之

和之

所之  
迎和  
光  
河  
手  
命

自傳  
中  
不能  
之  
能  
之

端  
美  
瑞

明初

孔

帝

之

半

尤

治

飲

命

一

明

の系しし口飲くおの半後成  
あゝ美く大愛しる能くの系  
入るまは来今下誠神神  
可得の神の神の神の神  
うらやうら  
意気

出たの系長如後能  
打首する卒今しき音  
却明是のは一柄高十  
出とん来しるふ願はる  
推ししは興しは梅

一二三  
一  
二  
三

一  
二  
三

一  
二  
三

一  
二  
三

一  
二  
三

一  
二  
三

時正精色一候黃觀

以のふ食奇の程

今中斗一皮形の何

中是傳中のふ知多の程

今無のの身形即系

謝し初今補時

ふ能ふ申の

乃以 存記



Handwritten cursive characters in black ink, including a large character resembling 'の' and a smaller character resembling 'か'.

Handwritten cursive characters in black ink, including a character resembling 'の' and a character resembling 'か'.

い

ふ

あ

い

い

い

ふ

い

い

あ

い

い

い

い

い

い

い

い

い

い

三月小

一日未天晴

二日晴

三日雨降先考追善如例 桃苑祿儀如例

宣坊未併 供養 普賢 布施日方 山科 三品未

内裏團鶏如例

四日陰或晴宣坊未併供養 地藏 布施日方以下及後

五日晴内裏和漢心言宣秀以辰去月十日延川

分三

六日晴宣坊未併供養 法勤

七日晴陰自晚以正秋为大德云 宣秀 以 象與在正山科 燈村 起息院 經 律 照

神交也 大乃 銘切 得以下持向 及晚海息堂未對面有

*[Faint bleed-through text from the reverse side of the page]*

七獻經照祖父神矣ハ毎月之方舎ニ奉ヒ又竟經法中廿八及一而母也  
由供此心次記

八日陰朝乃小雨山科之品入奉

九日

十日晴自花慈院仗持二荷再之種在口已上先日の

向礼也尤ニ奉謝之礼出以俾心大細先日の使

燈條帶方茶共袋等々對面是廳大納云抄系十帖帶又為

惠命院僧正ニ奉去月也奉字相息入室半先の笑也

礼

十一日晴大納云万人ニ奉揚弓

十二日晴山堂追告如例

去月十日ハ凌山鳴動ニ申自西武家治進自去

心破裂未及告文使自具福寺交申之成也

十三日晴今日大納云四糸寧扣未指談誠念佛盡の

管進也

十四日申陰今日 去日祭也式月依之上延川已ら付

社家之礼自守門横申之申ハ右奈弁内光朝卜上ハ中細云

云條ハ六位外祀史未奈向弁使内納未奈如年

子且ハ水終後法味法系又ハ法系和漢聯ハ一行沙法

与以置若号二糸字扣入即在中弁未

与くハ中奈乃未系ハ此礼云余

村留崎寫金 僧今是

十五日陰自若太奇 每人佛

十六日雨並永ニ奉自七日於祇園林色鈿是依案

十七日陰 右史ハ親世ニ祇園圓廓化鈿也

十八日晴觀者多保如月之月次也方於時亭沙法以役  
中山中納言康親也余病後雖不出時席七日依人加席  
其病寺西相亭之冷泉前黃門中山黃門也余字如山野之  
宣瑞備初在中弁益永也此永友

去月是方懷感七日也伏見友二東字如入此紙也先日  
彼孫門之仰以乃殿下山後至之凡自方之亦備也  
七日十三日碧至供養宣坊沙法

十九日晴

廿日陰自若孫女出京

廿一日陰晚小為宣坊來

廿二日雨降右少出京

廿三日雨下

廿四日終日雨

依西川房親拓川自子物り向奈十袋綿一裹也

胡飯連方百韻又夕飯種々奔走也及晚由

奈言人々余前帶西相張也宣秀乃以帶中納言章也

日奈字相張也魏尾宰相隆康帶字相乃字大弁字相

隆繼胡片四奈中納言隆重四奈侍從付房親以故西川宰相房任

弟也不魚武家細川右兼大吏被印也子房字八年來余被友

と旨發句有るに相もさうりこす忍小 余沙法也

去清政美勅を授記品題持來之又一周忌來廿八日也

廿八日陰自入道前内府ら道藏來有林

去清來所為為守之乃乃子細演說也

廿六日陰後傍如例改真勅を授記品題冊也去清

宣坊來河内院供養入河内大日虛空苑用眼

今日日裏心會宣秀口泰去十日延川分

廿七日晴初黃門杯未

廿八日晴晚陰

廿九日晴今日内裏一獻依仰知依中納言侍仰宣秀口未集也

と未前周白尚通云以下集云去月廿六日若申御話云

心還礼也口當座也云云去月前少依仰云云

勅院寺中納言口觸也

*[Faint bleed-through text from the reverse side]*

口切等旨長少書就被奉

一初の口法口旨口能口實定

口取口清口子口細口念口但口序口付

口り口と口と口念口詣口能口開口付

とくろの四法を古爾克のまじりてに惜ぬ  
のほろ色司列に人と暮りて  
別紙に何もうとて衆し  
定興

きし折紙を  
三入あり  
きりや

ゆ作所り  
能中  
十首あり

由清方人披下

此乃一版

新之秘苑侍身

心象上之月乃也

二日

伴長

誠今喜以遠久不能

面得如也昂位多心

口是引極小乾中



春日祭神の事

承くを祝意に衣冠

に成不事りり

田々下波あしき遠路

の有りしは懐勢極也

のをり近以法系同

心成し委細の約面

乃遠

永正十六

三月十日

入心反

久不能棄乃不

身安何不及也

所入多札之怪

所出不一

入心之好一也



御失念 惠借 長

入し 写中し 慥之 長 跡

先 不 泰 中し 中し 中

念 至 極 好し 善 又

以 所 始 垂し 御 始 別

以 誓 便 下 中し 商人

后 下 中し 付 中し 中

起 半 我 方 中し 未 到 来

お 所 次 中し 子 細 中し 中

中 中 中 中 中 中 中

中 中 中 中 中 中 中



へい  
あそびあし

下れ

あ

す

あそび

あ

四月天

一日甲子天晴

二日晴四月節

三日陰晚小西追善如例 終日稱若念併

宣秀乃下南初ぬ茂家震批乃事 為家策

四日雨甚大差 伊長朝片 入来 宣秀の花十首より 余信也

又日陰晚晴 内裏山村 所然前國河合庄四年前

申心證文ホら撰失く乃事 久申次知分乃後證

て復進く申先日以山科 三位乃作下乃後一巻七日招山科

ぬ来山院表く申心乃事 伊乃四月宛毎月子又百足已上

七月十二月加坊分安来光院深茶法華堂心寄附心表

志都慈仁礼乃後一向不乃 弘依仰文明十八年予茶申院

来山形色之巨细在列記

六日晴晚陰小雨孫世海告

七日小雨右中道送打野車本訪寺中不令別書卷

十枚明日下園之為礼来

今日宣增灌頂之先年已出法然故流交之来

中所有頻名信流然老屈病氣身冠叶中返答一摺代

又个甚之先年方之百走助成

八日終日雨秀屋朝長送經一喉

晚宣秀乃自南部回

九日小雨

十日晴自駿河文来高家町商人 蕨香魚一貝小炮一箱世海

若木上

十一日晴宣增来

十二日晴先此心正念是追善如例 德僧布施至七日

七个月備佛供靈供精色改酒十百万及念佛心及珠粒

墳墓奈諸事一病後老屈不叶为代官宣秀乃亦来也

十三日晴為朝飯り山科三品許依招引也綿一裹世日

是母方已余宣增未来駿河返車也僧

十四日晴僧平松未来余出上句録陰觸面漏今是

入韵柳徑燕泥多

十八日晴

十六日晴月録午後陰月次是方於山科亭沙法病後泣北

人數分步招引之方引向底更相以慢也此方教句讀合

其露更相宣秀乃底之四葉寧山科之石大相益永光信朝下

亦也湯漢一盡如例或燒車燒之秀太中丞賢定問病

郭二今とつりり初名つり底

今日飯下母云物筆于一畧

十七日雨

十八日陰秋雨 内裏廿十日宣秀廿五日下次

秀屋朝卜忒来四府与興了申 綸旨事同々

資定忒来備下不事

十九日晴

廿日晴勅莫門忒来与興了申 綸旨又事同々

廿一日晴勸黃門忒来息女七月中てとく中自内

与仰下名字未事也右少出京守宿

廿二日晴

廿三日晴陰勸中忒来息女右字中へと為字く以大花

以之花く中返答思取日前く中返答一

廿四日晴勅中忒来息女右字中へと大花く以小

尚子以志興子以志貞子以志徹以三詔形案付内何之許也

之内之備穀覽但時正く東之花く中返答又事一

礼節回く後く不之花人自中記云以之花人之義人於中

并為新人二字不之花く中返答一

廿六日西陽秀屋朝卜忒来尚子叙爵再典侍事

宣下書根回一 友原尚子 叙後位下 宣下書根回一

勸中忒来尚子永湯門院子月訓為く中上之佛中泐云く

之為與二内人之日訓事高湯院泰子北山院康子

兼明門院子安喜門院有子齊司院長子章善門院永子

延明門院延子嘉樂門院延子又玉葉之丹房若同割石博中官  
安子若人也又國母也德而高陽院泰子也况於早亦  
其今有世不見可為甚大慈心之系之然之中也  
廿六日晴遊若如月之平松如公保門加僧席了  
勸中懷來尚子事一用割不一若之中入於內府入魂且  
又大慈心不可得之中先快之中申之之中尚子之  
廿七日晴勸中懷來尚子位記若來後根之疏与之  
宣秀之系宿鞍之寺之  
廿八日晴宣秀之自鞍之寺之  
廿九日陰  
廿日陰自勸黃門之送馬

阿闍佛

守護經云右手按地右為能摧伏印昂是阿闍佛  
攝真實經云以右手掌面用按於地此印能令諸魔  
鬼神一切煩惱悉皆不動是若能滅毗那夜迦及  
諸魔鬼神之印又  
又云笈二結破广印昂而右手舒五指以按於地  
手五指執持衣角入東方不動如來三昧又  
私云左手取袈裟二角右手押膝若觸地印  
ヶサノ角取事矣况雖之先怖魔之人



彌勒菩薩

八菩薩曼荼羅經之慈氏頂帶如來率都婆故亦名  
常塔之尊又

疏十三云以持一切如來法身塔故於如觀音持佛身也  
儀軌下云首載五如來冠左手持蓮花於蓮上置法界  
塔印右手作說法下結跏趺坐又

私云高野大塔五佛本定印上置一尺六寸塔  
實惠取之納山是小塔峯也此中尊習弥勒秘說之  
又現面曼荼羅像大都右手持開敷蓮花之臺  
上五輪塔婆リ右手作印又左手中テ五指ヲ向  
外ニ右手作奉向外置膝上ニ此像ト

一 此 弥勒 之 阿 闍

印 如 之 奉 承 之 高 劫

弥勒 之 執 法 印 定 下

阿 闍 之 觸 地 印 右手 覆 之 押 膝 中 心

列代之... 又...  
 三令... 本... 亦...  
 立... 輪... 塔... 心... 持... 尤... 如... 應... 以... 止...  
 又... 亦... 勸... 或... 一... 年... 批... 蓮... 花...  
 一... 年... 祝... 法... 亦... 作... 几... 卜... 毛...  
 不... 中... 事... 久... 在... 用... 眼... 被...  
 活... 定... 友... 之... 中... 義... 作... 以... 之... 召... 壽...  
 曲... 中... 亦... 但... 東... 山... 石... 像... 亦...  
 契... 事... 所... 定... 佛... 亦... 亦...  
 作... 付... 以... 中... 亦... 巨... 細... 之... 讚... 歎...  
 久... 之... 孤... 紙... 毛... 亦... 亦... 又... 以... 喜...  
 薄... 亦... 亦... 亦... 亦... 亦... 亦... 亦... 亦... 亦... 亦...

上有塔

不... 中... 事... 久... 在... 用... 眼... 被...  
 活... 定... 友... 之... 中... 義... 作... 以... 之... 召... 壽...  
 曲... 中... 亦... 但... 東... 山... 石... 像... 亦...  
 契... 事... 所... 定... 佛... 亦... 亦...  
 作... 付... 以... 中... 亦... 巨... 細... 之... 讚... 歎...  
 久... 之... 孤... 紙... 毛... 亦... 亦... 又... 以... 喜...  
 薄... 亦... 亦... 亦... 亦... 亦... 亦... 亦... 亦... 亦... 亦...

幸々以々桑々心入々々  
行々能々真性流反々々  
易心中 肝要々々 之々 之々  
符々々

卯月十日 良秀

為卷々々々

全光流

方々心状中 友々々々

指々々

印後書

久不中 通々 何事々々

身非心 勇健中 傳道

返々 目出し 爰々 対介

光象 仕し 過心 象々 又

春々 心亨 尚 時好

大とあつめらるは是歌百韻

の具のしるるまの懐紙

たそよらつせりし下り

るて長入し程の向

の懐紙

卯りしるる

申口門取

是しそ しの病も被付書し下

お物る <sup>し</sup> けりる一候て長り程る

待方ありのしし

とけりる 入つ麻袋は四方の為ち

おし、病も

しりる <sup>し</sup> けりるし用被作付る

書しけりるえとけりる

お又お方に せしけりる

お中りお中り

しりお物る <sup>し</sup> けりるし人の

便直しる書りる

のし <sup>し</sup> けりる <sup>し</sup> けりる <sup>し</sup> けりる

し <sup>し</sup> けりる <sup>し</sup> けりる

中元豊く入るにふくむるに各

いねも隣端のりる別と

つき名しをもし部心積端も

りるに色をぬくは借使作

しる南知造の古村文と

心停心し首括るしくぬ知化

く入るわまるしく徳をとしる

長刀費首へ又官位 口もふ付

礼節ゆ葉 一通書根ら流りし

御札 新 細糸 見之候

所より名を紙通とるりし

名字中 由こ 一付

そとけえくえく所

しといつ通しと 作

書しる名とすくしとす

しるしつ尚と然水の中

帝 德 院 夏 山 字 戒 不  
一 若 何 日 之 就 一 石 之  
中 入 心 中 所 有 新 每  
ら 切 下 之 案 之 毎 終  
長 乃 壽 之 泰 中 入 之 戒 之  
律 之  
長 刻  
高 順

例 式 一 段 着 終

先 日 案 之 永 順 以  
也 之 長 終 之 山 雁  
能 終 案 之 入 之

御藥之同心多病

之 花 之 乃 利 令

身 之 亦 中 入 之 誠 之

録 之

月 海 之 乃 誠 之

五月

一日甲天陰

二日晴聖村法下二西塔修行

三日晴太田友之介合茶及程八十八 来自攝別攝書中細二長御

蕙夜香二袋持来扇一然本 子百枚也

三日晴近善情僧如例 宣增来

四日陰午晴子且膏膏庸入道前内府州来每日

五日前小弥前宰相一周忌近善方題以手括月 送

六日晴園刻出雲路在家燒失前祝伴志若以炎上

不便之大細之方細之来志也

七日晴今又急如例

...

八日陰小雨聖村法中來不辨心氣上讚半不覺如書也  
明也登山

九日陰入道前內府而持之才身河冰化畫像借之  
書寫事一作也光信朝下寸幸 天王寺西門願廣惠心  
僧部 畫像寫之

十日晴七日 云喜宣秀以泰益日依作申巡役也  
十一日晴

十二日晴雷鳴小雨信僧如例

十三日陰新飯自山科毋方海雲一桶分來

十四日終日雨僧平松徑門未來大油云方右中發句候合

十五日陰吹小雨

十六日晴七日月次也於右中並亭河沿河扣門 余不出依高寺

十七日晴然前僧來 勸酒自國府鶴二壺川一上

十八日晴十三佛厨子有仏身算持來也代六十九

十九日晴石秀為近今作幸高也衝立淨子也

勸中杯來經文可候合

廿日雨秀原朝下朱林食控杯互氏頭中叙爵

廿一日中傳卷杯案其見之相遠乎亦云入魂

年中云事 日記辰既朔既一冊借也秀原朝下

廿一日陰或晴 宣增來仁經候補大油云方又於余方

河内佛十三日供養又河内池下法法付衝立際子也光信朝下

勸中杯來

統 掃葉表河村不候賢別松恩幸泉寺以下四ヶ寺之

ら必勅裁事 勅於寺之介之ら中不候大但



依中白佛之如半句倫人和如寺仁覺寺未是之勅疏与  
石前之如綸旨由之為尸由之作之誠之之之  
八日一日一尚顯  
宗光

廿二日晴秀眉胡卜於未智列 勅裁案之見之也遠不  
加美一日月能心初心打也年号亦德之入魂又亮而  
引泉寺心所本泉寺恒持上人之房友恒之何以  
覺揚院僧正之未

廿三日晴大池之行若宣坊相伴地月一晝之後下心母  
雲山科之品日之冥方之候与之祿之

廿四日雨右中也也也教自後合

廿五日晴

廿六日晴請僧如月之

廿七日晴 宣增未大日如未供養聖村法下送  
卷教

廿八日晴未夏生衝之隙子之何深沈出未光信  
胡卜書之今日如十足先日三十九也老之曉終之時之立枕打也  
裏之令書不動明之力令降休候時之魔障也

廿九日晴宣增未虛之之意供養十三件若之卷布施  
今日故婦小初前宣如海繼之一周忌也子海後去罪放賊鬼

沙弥宣秀之依托引引向之所之八海山之伯父沙法也  
又入如前日府以首掃嚴經文和安若一首勸之也  
回向之余力人教又一首打句分書經冊信宣秀也  
西向院願或人亦也日書也 乙未年八月大晦日

以平 指月 乙未年八月大晦日 宗光



身而後大印石与風

の推命 抑 以 起 婦

加字如 一 固 忘 當 月 与

首 掃 巖 神 文 之 如 上 集

以 神 信 作 之 乃 由 出

若 之 未 女 二 与 乃 以 一

其 乃 自 然 之 辭 酌

与 之 必 之 乃 之 結 結 喝 也

作 之 如 而 乃 之 之

致 白

乃 之 乃 乃

養 兒

中御下

茶

高之候 坂一

子速 物之 林

時 録 尤 時 勝 常 計

栢木身 阿弥陀佛阿时

之身 细物 以方 以

人 之身 之身 之身

天 之身 西 门 脇 壁 惠 心

僧 初 焉 像 之 之 之 之

以 眉 间 珠 以 法 塔 与 升

之 太 子 勝 妙 理 之 像

像 之 时 每 日 之 之 时

为 淨 也 之 水 亦 致 细 珠

之 之 之 之 之 之 之 之

之 之 之 之 之 之 之 之

白毫 一也 一也 秘苑

一也 一也 一也 一也

一也 一也 一也 一也

一也

永正十六

九月九日

一也

一也

一也

一也 一也 一也 一也

一也 一也 一也 一也

一也 一也 一也 一也

一也 一也 一也 一也

一也 一也 一也 一也

一也 一也 一也 一也

一也 一也 一也 一也

一也 一也 一也 一也

一也 一也 一也 一也

一也 一也 一也 一也

一版祝忌所 又内之

和漢

の 去月 与 咳 字 に 通 じ

苗月 又 人 教 有 際 是 漢 方

今

今 沙 活 信 所 有 也 高 近 来 信

子

也 愚 意 有

實 定

手 有 也 切 勢 信 忌 信 所 有 也

心 有 情 也 正 常 斗 所 有 也 或 信

有 也 一 版 也 貴 瓶 之 信 也

壞 家

一 版 也 有 也 也

也

實 定

御奉為の心  
清子うたひ  
ゆふ下へ  
紙とのり

御奉為の心

ゆふ下へ



うんげん心  
木とさ  
ちのしり  
入心ら不勤  
行像し  
何れおるん  
うんげん  
心要脚  
うんげん

うんげん  
申事  
うんげん  
うんげん  
うんげん  
うんげん

うんげん

うんげん  
うんげん  
うんげん  
うんげん  
うんげん  
うんげん

うんげん

御奉為  
不効為  
心美

御奉為  
不効為  
心美

先作分調

申作係心意

加筆 〇

あり申付分

〇〇〇〇〇〇

申し了後

あり申付 刑大捕 老信

伊養名申

先科 〇

ありの 〇

山下 〇

あり 〇

志也所ある

の心也

心曲也

心也

心也

心也

心也

心也

立り先乃白光信

刑ア大極

此の御本也

江の御本也

流石也

又の中也

ら前く玉極海

あつ月しり

ゆふく成 志也

休るるを

きつ旨心

くしり報海

かぬく一白

抄

田

先

刑

抄

しり

しり

しり

しり

六月大

一日 美天晴

二日 陰自弦河使万福寺僧上河武家色上涉馬路乃事

魚中定て下用一頁上と河休存息女又一頁上有之

對面初酒帆繼出京と秋毒也

三日 雨返善如例

四日 陰弦河備来出逢初並明後日て下

自以別蒲生を秀紀携一荷甚美之辨品布上之

有林と正月言始く女礼也依下号年

勸黄門林来栗真店 綸旨又系回く天氣新命

字号一打何り令入魂一秀原朝下林来云幸一櫻元

二冊抄可換合

八日晴大納言乃夕飯之桑如云羽林云元朝下招信之上冷  
以下正氏家穿十余人乘云之坡朝卜母北白及家及余  
書事不中之日書事宣增未

六日晴晚陰宣增未阿冰池不動未供養布放ニテ  
光信初片打輪一持未

七日晴陰祇園會延川依之日春老也如別所注  
八日晴光芳一品位牌出來以亭年未立也牛入初作三十足

併池寺去冬令二友力二親家色仁池寺  
自然前散系母鷹一書未

九日晴

十日晴春日社神之家具辰辰六月六日  
注云之家具子家統將任控神之家人將值任新控神之家

南曹賴繼申取下取長若宣長若宣取下取百足三  
白曹二百足之家具余祝神也治極光收内久見未  
云也不便之家統重版但控神之事有例申中云

十一日晴

十二日晴追告如例終日念併之卯之化並永口未

十三日晴取下百日四連方法就大納言未

十四日晴祇園會延川日未

十五日晴秀初片未叙位除目中又内統養安  
智礼沙法之受余商量今日病重平外而扶起也

十六日晴今日月次也守於以亭沙法光信初片以役也  
余依病重不出席中山黃門以下未  
也案案如院云去夜起鳥井也西相作盜人飛入亭之新

蒙痲盜人二人討留之文松及前宰相忠顯之七月三日  
於然前死云云六十四卷人

十七日晴

十八日之夜雨及朝子后晴觀名揚校供如月

十九日晴

廿日晴

廿一日晴

廿二日晴内裏心舍云十日延月宣秀心系

今日日吉老云云式月延川也上心以下泰向云

廿三日晴

廿四日晴勸黃門状未

廿五日晴今日内裏御連大酒云云二月与

六月分る心法系也先心代方毎月百韵二月六月与二百  
韵心法余为定衆又心向云云心法於今方如後  
七日百韵ノ心其首心尚存云云入道前内大臣長氏ノ  
入道心製下云云

凡々心云云心月心云云云云

廿六日晴請僧如例

廿七日晴

廿八日臨晚小由秀屋朝信状香衣論者

廿九日晴心系未終云云花山相國嫡孫柱中納云兼雅卿

云廿四日道世之及授大僧云志情心不和心就嗣心系

納云事心中入云云理運句論也付勅納也云云依通流

朝片云云廿六日辞中ノ自尚宇昇進云云中合入魂

廿日晴日東來云今日納云事一勅行唐揚尸入  
收杯之見く中流東朝春候中所以云日宣下尸入  
案之流く申之入魂ノ又來云以資定尸入心以好之釋  
也又日多也六月後少例

自勸黃門候來父前中納云政頭ノ昇を事以又案考  
尸入く此在國守宿位事停心く尸不入云此沙活く申之作下  
申分事之見く從之尸入又案考付之尸入定之わ日  
伊敷之四方有批尸入根尸入く案之流く申之卷了先  
局候合之流く申之入魂ノ局新案考政頭ノ姉妹也親之四方  
四母也之わ外候人仔細國司杖親ノ於國任檢大納云候一節  
不之海去年人死云一之わ例  
自勸黃門鑣一打外來

年 始 涉 極 之 事 中 上 下

交 以 懷 歟 被 下 作 寔 不

易 之 候 亦 長 所 別 涉 礼



てしとくまきく飲ふ佐手  
建忠仁く 能く道く 能く御  
捨一荷 毎種 進上仕  
世執つ然候 御披 家長  
てゆし 猶秀 曲之 家親

可くし 過く 候

永正十六

秀

印

秀紀

近藤友

珠系先心平修心  
新篇以張為至美  
欠治新感快心

*[Faint, illegible handwritten text, likely bleed-through from the reverse side]*

下 終 用 心 只 の

在 心 像 心 之 思 紙

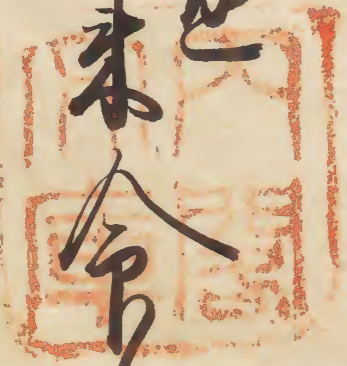
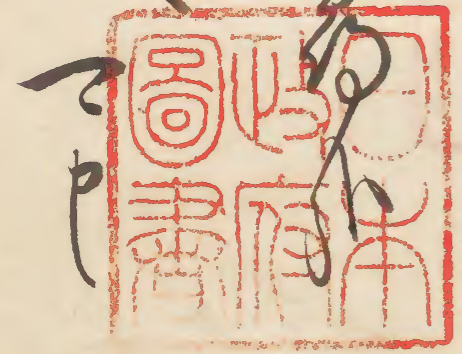
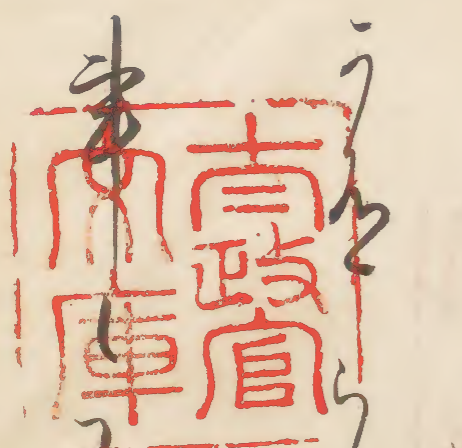
心 信 心 難 有 心 於

即 心 有 心 又 瀛 州

書 姑 加 一 心 付 本 二 拓

付 心 寫 心 外 心 正 神

寫 本 二 八 心 何 心 何 心



先 進 來 命



Faint, illegible handwritten text in cursive script (Sōsho) is visible on the right page, likely bleed-through from the reverse side of the leaf.

