

IF-362-48

611.82
N955n4

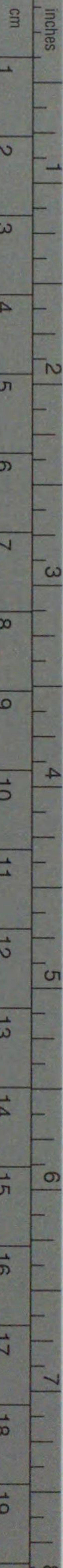
十年二月

農家經濟調查

(昭和七年度)

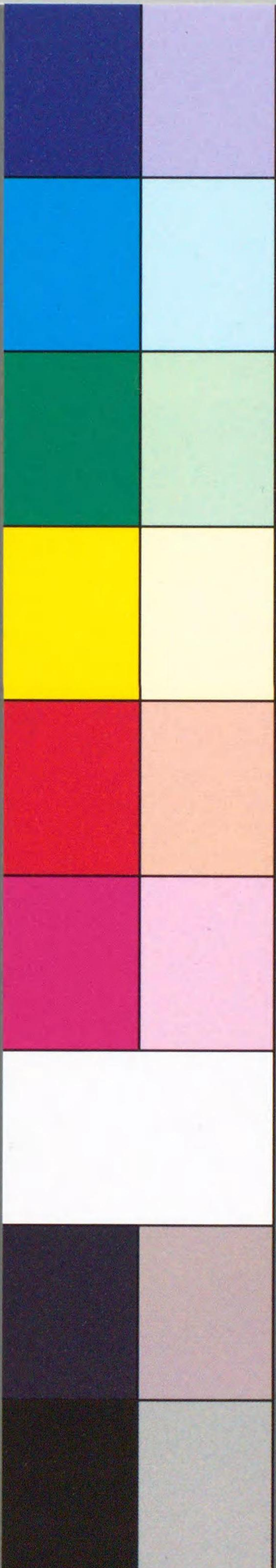


農林省經濟更生部



Kodak Color Control Patches

Blue Cyan Green Yellow Red Magenta White 3/Color Black



Kodak Gray Scale



A 1 2 3 4 5 6 M 8 9 10 11 12 13 14 15 B 17 18 19

© Kodak, 2007 TM: Kodak

D
2
9

七年度成績の概要なり。
 昭和十年二月

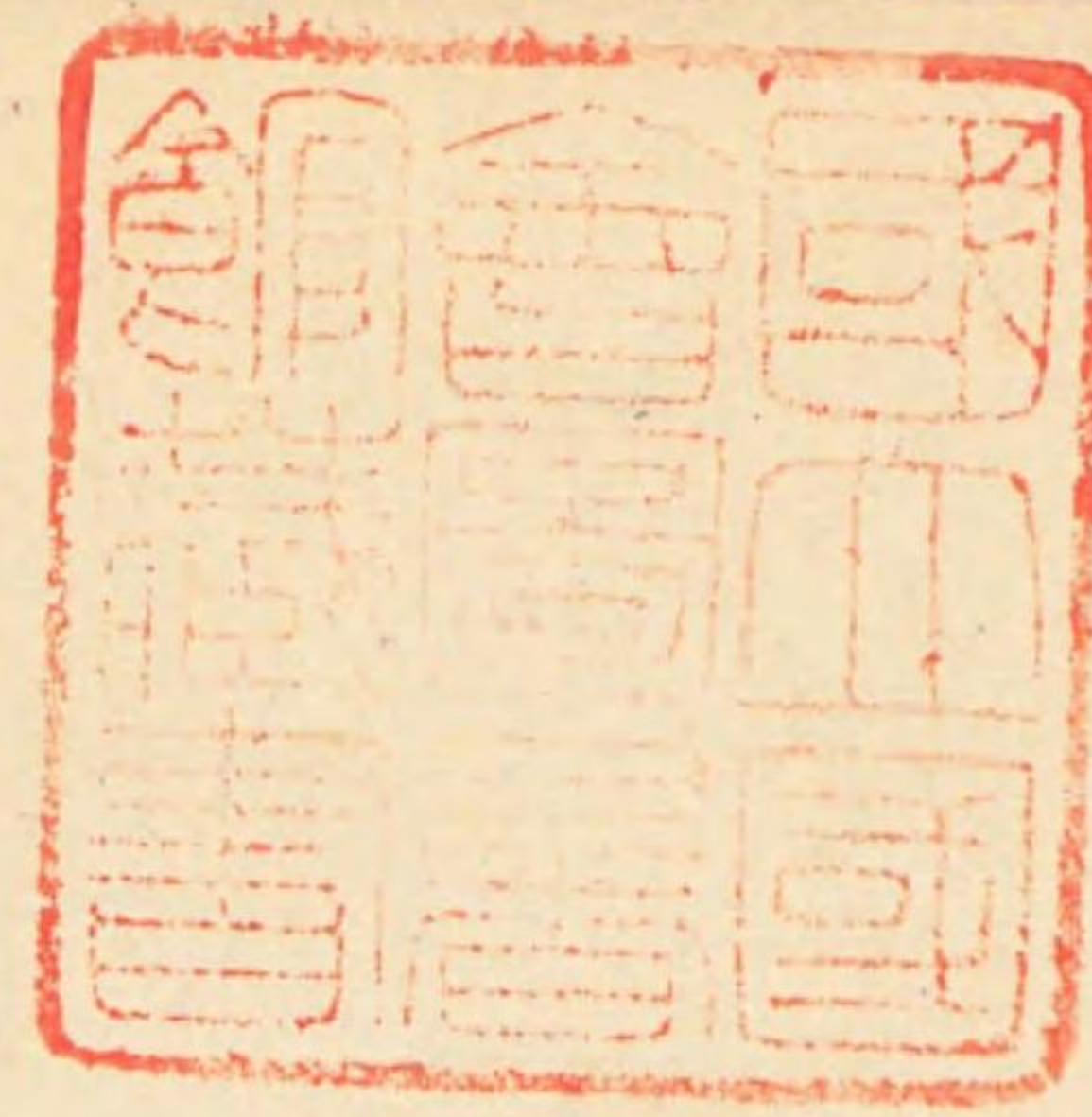
本省に於ては大正十年以來道府縣農會に委囑し、農家をして其の收支の實情を記帳せしめ、毎年其の成績を發表し來れるが本調査は其の昭和

緒言

農林省經濟更生部

~~611.82
N955m4~~

~~611.82
N955m4~~



611.82
N9554m2

~~611.82
N955m4~~

272-48

頁	行	摘	要	誤	正
七一	一〇	正	正	八	八
七五	ヨリ八	正	正	一	一
八二	後ヨリ三	正	正	二	二
八八	後ヨリ一	正	正	二	二
二四	後ヨリ一	正	正	一	一
一四九	一	最下段	最下段	三	三

農家經濟調査(昭和七年度)正誤表

117602

昭和七年度 農家經濟調査目次

第一章 調査の範圍及方法

第一 調査の地域及戸數	一頁
第二 調査の客體	二
第三 調査の機關	五
第四 調査の期間	五
第五 調査方法	五

第二章 調査成績

第一 調査農家戸數	九
第二 世帯員數	一〇
一 實員數	一〇
二 在宅日數換算世帯員數	一四

二

- 三 農業従業者の能力換算員数……………一六
- 第三 農家の土地利用状況……………一七
 - 一 農業用土地……………一七
 - 二 兼業用土地及家事用土地……………二六
- 第四 農業用財産……………三〇
- 第五 兼業用財産……………五〇
- 第六 家事用財産……………五五
- 第七 現金及之に準ずるもの……………五九
- 第八 負債……………六一
- 第九 純財産……………六六
- 第十 農業總収入 附農産物販賣額……………六七
- 第十一 農業經營費……………八三
- 第十二 農業所得……………九五
- 第十三 兼業總収入……………九七
- 第十四 兼業費……………一〇三

- 第十五 兼業所得……………一〇五
- 第十六 家事収入……………一〇六
- 第十七 農家の總所得……………一〇八
- 第十八 家計費……………一一一
- 第十九 農家の總所得と家計費との比較……………一二五
- 第二十 農家の總収入及總經營費……………一三〇
- 第二十一 諸負擔……………一三四
- 第二十二 労働時間及農業労働従業日数……………一五三
 - 一 世帯員労働時間及農業労働従業日数……………一五三
 - 二 世帯員以外の労働時間及日数……………一五八
- 第二十三 農家の臨時収入及臨時費……………一六四

農家經濟調查 (昭和七年度)

第一章 調查の範圍及方法

第一 調查の地域及戶數

九	四	中	近	中	北	關	東	北	地
州	國	國	畿	部	陸	東	北	海	道
地	地	地	地	地	地	地	地	地	地
方	方	方	方	方	方	方	方	方	方
福岡	徳島	山口	京都	長野	新潟	茨城	岩手	秋田	福島
長崎	愛媛		兵庫	岐阜	福井	栃木			
宮崎				静岡		神奈川			
一府十九縣									九戸調査の府縣
佐賀	香川	鳥取	滋賀	山梨	富山	群馬	青森	北海道	
熊本	高知	島根	大阪	愛知	石川	埼玉	宮城		
大分	鹿兒島	岡山	奈良			千葉	山形		
沖繩		廣島	和歌山			東京			
一道二府二十四縣									六戸調査の府縣

及其の結果を本省に於て定めたる一定様式の帳簿及カードに取纏めしめ、本省に於て之等の記帳の正否を検査し、然る後左の如く分類集計し、最後に各其の戸数を以て平均数を算出せり。

(一) 第一種農家平均

自作農、自小作農、小作農

(二) 第二種農家平均

自作農、自小作農、小作農

(三) 總農家平均(第一種、第二種農家を含む)

自作農、自小作農、小作農

右平均算出に當りては北海道及沖繩縣の調査農家は他府縣の者に比し耕作面積其の他の事情異なるものあるを以て凡て之を別途に取扱ひ、北海道及沖繩縣を除ける全府縣の農家の平均(以下全府縣平均と略稱)と、北海道及沖繩縣を含む全國の農家の平均(以下全國平均と略稱)とを算出せり。

尙平均に付ては「第二章調査成績、第一調査農家の種類及戸數」の項參照のこと。

次に昭和六年度より調査方法改正せられたる爲、本年度調査と昭和五年度以前の調査と調査上異なる處あり、其の點を擧ぐれば左の如し。

(一) 昭和五年度以前の調査は農家の財産を調査するに當り「家具家財」及家事用動物並植物をも

調査したるも之等は評價困難にして調査の正確を期し難きのみならず、農家は其の記帳を好まざるを以て昭和六年より之を調査せざることとせり。

(二) 大正十三年乃至昭和五年度調査は農業經營の收支取纏に當り堆肥、厩肥、綠肥、種苗等の如き自家生産物にして再び農業生産に使用せらるゝ所謂自給現物(又は中間生産物と稱す)も收入及支出に計上せるも昭和六年度調査より之を收支共に計上せざることとせり。

大正十年乃至大正十二年度調査に在りても本年度と同じく中間生産物は之を計上せざりしも、大正十三年度より之を計上することとせるものにして、今回再び之を計上せざることとしたるは之等中間生産物は一見甚明瞭なるが如くなれども、事實は之に反し複雑不明瞭なるものにして、若し之を計上するときは同一物が形態を變へ數回反覆計上せらるゝこととなるを以て、記帳極めて複雑となり爲に記帳の不備、報告の遅延を來し調査上不便少なからざるのみならず、之等の評價甚困難にして正確を期し難く、而も之を計上するもせざるも農業所得の計算には何等關係なきものなるを以て、調査戸數の増加を機とし之を計上せざることとせり。(但し之等中間生産物は別に調査する豫定なり)。

(三) 昭和五年度迄は自作農、自小作農及小作農の三者平均は調査農家總戸数を以て算出したるも各調査戸数を異にするを以て、本年度は之を算出せず。

(四) 昭和五年度迄は農業勞働日數は之を調査農家所在地方に於て普通と認めらるゝ一日の勞働時

間を以て日數に換算せるも、地方に依り右一日の労働時間の定め方を異にし(夜業の取扱方等に於て)正確を期し難きを以て昭和六年度より之を廢し、新に農業労働従業日數(第二十二參照)を調査することとせり。

(五) 右の如く調査方法及調査農家を異にするを以て、調査成績の累年比較は之を掲げざることとせり。(昭和六年以前より調査を繼續する農家の成績は之を調査繼續年數別に分類し別に調査する豫定なり。)

第二章 調査成績

第一 調査農家戸數

昭和七年度に於て調査を開始せし農家は三四二戸なりしも、記帳中止或は記帳不備等の事由に因り取纏不能に陥りたるもの九戸あり。尙記帳可良なるも兼業所得相當多額にして而も其の兼業が永續的に營まるゝものと認められ、調査農家としては不適當なるの事由に因り特殊農家として取扱ひ平均外に置けるもの四〇戸ありて平均に採用せるは左の二九三戸なり。

(一) 全國平均に採用せる農家

第一種 自作農	七一戸	自小作農	七三戸	小作農	六五戸	計	二〇九戸
第二種 同	二八戸	同	二八戸	同	二八戸	計	八四戸
計(總農家)同	九九戸	同	一〇一戸	同	九三戸	計	二九三戸

(二) 全府縣平均に採用せる農家(右より北海道及沖繩縣を除く)

第一種 自作農	六九戸	自小作農	七一戸	小作農	六二戸	計	二〇二戸
第二種 同	二七戸	同	二五戸	同	二八戸	計	八〇戸

計(總農家)同 九六戸 同 九六戸 同 九〇戸 計 二八二戸

調査成績は特に附記せざる限り右全國平均及全府縣平均に採用せる農家(以下調査農家と略稱)の戸數を以て算出せる算術平均にして、小數は二位に止め三位は四捨五入(米、麥及繭の數量は三位に止め四位は之を四捨五入)せるものとす。尙特殊農家に付ては別に調査する豫定なり。

第二世帯員數

世帯員とは調査者及其の家族並同居人にして年度内に調査者と同一經濟關係にありたる者(雇人を除く)を謂ふ。従て不在の家族と雖調査者と同一經濟に在りたる者は之を含み、經濟の獨立する者は家族と雖之を含まず。

一 實 員 數

實員數とは世帯員の實數を謂ふ。

「農業従業者數」とは主として農業に従事したる者を凡て一人として數へたる實員數を謂ふ。而して「兒童數」とは數へ年十四歳以下の者の人數を謂ふ。

世帯員數の調査農家平均一戸當實員數を示せば左の如し。

(一) 第一種農家平均

種 類	自 地 域 別		全 府 縣 平 均		全 國 平 均	
	自 小 作 別	地 域 別	自 作 農	自 小 作 農	自 作 農	自 小 作 農
男	三・五六	三・四二	三・五三	三・四一	三・五三	三・四一
女	三・二八	三・四四	三・二七	三・四二	三・二七	三・四二
計	六・八四	六・八六	六・七九	六・八三	六・七九	六・八三
農業従業者數	四・〇〇	四・〇〇	三・九四	四・〇〇	三・九四	四・〇〇
兒童數	二・四八	二・六七	二・四九	二・六四	二・四九	二・四八

(二) 第二種農家平均

種 類	自 地 域 別		全 府 縣 平 均		全 國 平 均	
	自 小 作 別	地 域 別	自 作 農	自 小 作 農	自 作 農	自 小 作 農
男	二・四五	二・六〇	二・四二	二・五四	二・四二	二・五四
女	二・九六	二・二六	二・八九	二・三一	二・八九	二・三一
計	五・四一	四・七六	五・三一	四・七五	五・三一	四・七五
農業従業者數	三・〇四	二・九六	三・〇四	二・九三	三・〇四	二・九三
兒童數	二・二九	一・七六	二・二二	一・七八	二・二二	一・七八

(三) 總農家平均

種類	地域別		全府縣平均		全國平均	
	自作農	自小作農	自作農	自小作農	自作農	自小作農
男	三・三五	三・二二	三・二二	三・二二	三・三一	三・二二
女	三・一九	三・一〇	三・一〇	三・一〇	三・一六	三・一七
計	六・四四	六・三二	六・三二	六・三二	六・三七	六・三九
農業從業者數	三・七三	三・七三	三・七〇	三・七〇	三・六九	三・七〇
兒童數	二・四三	二・四三	二・三三	二・三三	二・四三	二・四〇

右世帯員數を年齢別に示せば左の如し。但し年齢は數へ年とす。

(一) 第一種農家平均

年齢別	地域別		全府縣平均		全國平均	
	自作農	自小作農	自作農	自小作農	自作農	自小作農
男	〇・六五	〇・七九	〇・六八	〇・六三	〇・六八	〇・六三
女	〇・六五	〇・六五	〇・六八	〇・六三	〇・六八	〇・六三
計	一・三〇	一・四四	一・三六	一・二六	一・三六	一・二六
男	〇・七〇	〇・六三	〇・七〇	〇・六三	〇・七〇	〇・六三
女	〇・四八	〇・六〇	〇・四八	〇・六〇	〇・四八	〇・六〇
計	一・一八	一・二三	一・一八	一・二三	一・一八	一・二三
男	〇・六五	〇・七九	〇・六八	〇・六三	〇・六八	〇・六三
女	〇・六五	〇・六五	〇・六八	〇・六三	〇・六八	〇・六三
計	一・三〇	一・四四	一・三六	一・二六	一・三六	一・二六

(二) 第二種農家平均

年齢別	地域別		全府縣平均		全國平均	
	自作農	自小作農	自作農	自小作農	自作農	自小作農
男	〇・五九	〇・四四	〇・五七	〇・五七	〇・五九	〇・五七
女	〇・五五	〇・四四	〇・五四	〇・五四	〇・五五	〇・五四
計	一・一四	一・一四	一・一四	一・一四	一・一四	一・一四
男	〇・三〇	〇・四〇	〇・三三	〇・三三	〇・三三	〇・三三
女	〇・二六	〇・三三	〇・二五	〇・二五	〇・二五	〇・二五
計	〇・五六	〇・七三	〇・五八	〇・五八	〇・五八	〇・五八
男	〇・六七	〇・五九	〇・六八	〇・六三	〇・六八	〇・六三
女	〇・七一	〇・五五	〇・七三	〇・五三	〇・七三	〇・五三
計	一・三八	一・一四	一・四一	一・一六	一・四一	一・一六
男	〇・六三	〇・五九	〇・六三	〇・五九	〇・六三	〇・五九
女	〇・六五	〇・五二	〇・六三	〇・五二	〇・六三	〇・五二
計	一・二八	一・一一	一・二六	一・一一	一・二六	一・一一
男	〇・六四	〇・四八	〇・六四	〇・四八	〇・六四	〇・四八
女	〇・四八	〇・三三	〇・四八	〇・三三	〇・四八	〇・三三
計	一・一二	〇・八一	一・一二	〇・八一	一・一二	〇・八一
男	〇・六四	〇・五〇	〇・六四	〇・五〇	〇・六四	〇・五〇
女	〇・四八	〇・三三	〇・四八	〇・三三	〇・四八	〇・三三
計	一・一二	〇・八一	一・一二	〇・八一	一・一二	〇・八一
男	〇・六四	〇・五〇	〇・六四	〇・五〇	〇・六四	〇・五〇
女	〇・四八	〇・三三	〇・四八	〇・三三	〇・四八	〇・三三
計	一・一二	〇・八一	一・一二	〇・八一	一・一二	〇・八一

(三) 總農家平均

年 齡	地域別		全府		縣平均		全國平均			
	男	女	自作農		自小作農		自作農		自小作農	
			男	女	男	女	男	女	男	女
一七	〇・六四	〇・六三	〇・六三	〇・六〇	〇・六〇	〇・六七	〇・六三	〇・六四	〇・七四	〇・五九
一八	〇・六一	〇・五五	〇・五五	〇・五〇	〇・五〇	〇・五八	〇・六三	〇・五五	〇・五七	〇・五〇
一五	〇・五五	〇・五三	〇・五三	〇・四九	〇・四九	〇・五二	〇・五七	〇・五五	〇・五七	〇・五〇
二六	〇・六六	〇・七〇	〇・七〇	〇・六五	〇・六五	〇・五七	〇・六六	〇・七〇	〇・六四	〇・五九
四一	〇・五三	〇・五三	〇・五三	〇・四五	〇・四五	〇・五二	〇・五三	〇・五〇	〇・四七	〇・四四
六一	〇・二二	〇・一七	〇・一七	〇・一九	〇・二二	〇・二二	〇・一六	〇・一六	〇・一八	〇・一八
七一	〇・〇五	〇・〇八	〇・〇八	〇・〇七	〇・一〇	〇・〇九	〇・〇八	〇・〇七	〇・〇七	〇・一〇
計	三・二五	三・一九	三・二二	三・一〇	三・一一	三・一九	三・二二	三・一六	三・一七	三・〇九

二 在宅日數換算世帶員數

在宅日數換算世帶員數とは一年間引續き在宅せる者を一人とし、一年間中に於て在宅せざる日ある者は在宅日數を一ケ年間の日數に對する割合を以て之を表はし、之を合計したものとす。

(一) 第一種農家平均

地域別	自作農	自小作農	全府		縣平均		全國平均	
			男	女	男	女	男	女
自作農	三・五〇	三・三三	三・三三	三・二六	三・二六	三・四六	三・三三	
自小作農	三・三三	三・三三	三・三三	三・二七	三・二七	三・二二	三・三三	
計	六・七三	六・六九	六・六六	六・五三	六・五三	六・六七	六・六八	

(二) 第二種農家平均

地域別	自作農	自小作農	全府		縣平均		全國平均	
			男	女	男	女	男	女
自作農	二・四三	二・六〇	二・三三	二・三五	二・三三	二・四〇	二・五四	
自小作農	二・九二	二・二二	二・二二	二・七二	二・七二	二・八五	二・一六	
計	五・三四	四・七二	四・五五	五・〇六	五・〇六	五・二五	四・七〇	

(三) 總農家平均

地域別 自小作別	男女別		計
	男	女	
全府	3,200人	3,133	6,333
縣平均	3,144	3,044	6,188
小作農	2,968	3,110	6,078
全國平均	3,166	3,111	6,277
自小作農	3,100	3,033	6,133
小作農	3,022	3,111	6,133

三 農業従業者の能力換算員數

農業従業者の能力換算員數中「能力換算員數」は、農業従業者實員數の各人に各其の農業労働能率を乗じて得たる員數とす。「在宅日數加味能力換算員數」は在宅日數換算農業従業者數の各人に各其の農業労働能率を乗じて得たる員數にして、其の年度内に實在したる農業従業者の農業労働能力の總和を示すものとす。而して各人の農業労働能率は普通成年男子の農業労働能率を一とし之に比較して定めたり。農業従業者の能率換算員數の調査農家平均一戸當を示せば左の如し。

(一) 第一種農家平均

地域別 自小作別	種別		能力換算員數 在宅日數加味能力換算員數
	自作農	自小作農	
全府	3,315人	3,211	6,526
縣平均	3,077	3,022	6,099
小作農	3,155	3,066	6,221
全國平均	3,121	3,088	6,209
自小作農	3,111	3,033	6,144
小作農	3,155	3,055	6,210

(二) 第二種農家平均

地域別 自小作別	種別		能力換算員數 在宅日數加味能力換算員數
	自作農	自小作農	
全府	2,466人	2,444	4,910
縣平均	2,422	2,422	4,844
小作農	2,499	2,444	4,943
全國平均	2,477	2,455	4,932
自小作農	2,433	2,377	4,810
小作農	2,499	2,444	4,943

(三) 總農家平均

地域別 自小作別	種別		能力換算員數 在宅日數加味能力換算員數
	自作農	自小作農	
全府	2,955人	2,933	5,888
縣平均	2,900	2,866	5,766
小作農	2,955	2,877	5,832
全國平均	2,933	2,900	5,833
自小作農	2,888	2,844	5,732
小作農	2,955	2,877	5,832

第三 農家の土地利用狀況

一 農業用土地

農業用土地とは農業經營に使用せらるる年度始現在の一切の土地を謂ふ。同一土地にして農業と農業以外とに併用せらるる場合は其の使用程度に依り按分し其の所屬を定めたり。

農業用土地の調査農家平均一戸當面積及各種類間の割合を示せば左の如し。

(イ) 第一種農家平均
(イ) 全府縣平均

種 類	耕 作 地				種 類	
	田	畑	小計	以地作耕		
自作農	借所計 入有	借所計 入有	借所計 入有	借所計 入有	自作農	
	自作農	九五・二二 六・〇四	四四・二七 一・二六	一四〇・〇九 八・〇〇		四三・一五 〇・〇三
自小作農	借所計 入有	借所計 入有	借所計 入有	借所計 入有	自小作農	
	自小作農	四四・二八 五二・二四	二五・〇五 一五・一八	七〇・〇三 六八・一一		一三・〇五 三・〇三
小作農	借所計 入有	借所計 入有	借所計 入有	借所計 入有	小作農	
	小作農	四・〇〇 一〇・二二	四・一七 三・〇五	八・一七 一三・二七		一〇・一六 〇・二〇
割	自作農	四七・二〇 三・〇三	二二・二一 〇・九三	六九・四一 三・九六	二二・五三 〇・三三	自作農
	自小作農	二七・二九 三・〇七	一五・二九 九・四八	四二・五八 四一・五五	一・九五 三・一六	自小作農
合	小作農	二・四八 六五・六二	二・八四 六八・一〇	五・三三 八四・九六	〇・六〇 〇・一六	小作農
	合	二・四八 六五・六二	二・八四 六八・一〇	五・三三 八四・九六	〇・六〇 〇・一六	合

(ロ) 全國平均

種 類	耕 作 地		種 類	
	田	畑		
自作農	借所計 入有	借所計 入有	自作農	
	自作農	九二・二一 九・二〇		五三・一九 一・二五
自小作農	借所計 入有	借所計 入有	自小作農	
	自小作農	四三・二三 五・二三		二九・〇三 二・一五
小作農	借所計 入有	借所計 入有	小作農	
	小作農	三・二五 一〇・〇六		四・一四 三・〇七
割	自作農	四三・六一 二・八一	二五・二三 〇・八六	自作農
	自小作農	二五・四四 三・〇八	一六・九一 一・五〇	自小作農
合	小作農	二・三〇 六二・九九	二・六七 二五・九〇	小作農
	合	二・三〇 六二・九九	二・六七 二五・九〇	合

の 外 以 地 作 耕			地 作 耕			種 類
他 其 原 の 野	林 山	地 宅	計	畑	田	
借 所 計	借 所 計	借 所 計	借 所 計	借 所 計	借 所 計	自 小 作 別
入 有	入 有	入 有	入 有	入 有	入 有	
0.05 0.05	29.08 29.08	30.03 30.03	80.08 76.10	31.26 30.01	48.12 46.09	自作農
0.05 0.05	6.12 5.22	22.22 22.01	86.08 86.12	24.16 21.02	61.22 63.10	自小作農
0.07 0.07	2.01 1.02	2.11 1.08	71.03 69.09	23.28 23.11	47.05 46.28	小作農
0.14 0.14	25.93 25.93	2.81 2.73	71.22 67.63	28.24 26.61	42.88 41.02	自 割
0.17 0.17	6.70 5.65	2.86 2.13	90.27 88.58	25.67 21.58	64.60 66.99	自小作農
0.31 0.31	2.69 1.41	3.12 1.67	93.88 91.50	31.60 29.53	62.28 61.97	小 合

(イ) 第二種農家平均
全府縣平均

合 計	地 土 の 外 以 地 作 耕				地 計
	計	他 其 原 の 野	林 山	地 宅	
借 所 計	借 所 計	借 所 計	借 所 計	借 所 計	借 所 計
入 有	入 有	入 有	入 有	入 有	入 有
22.17 20.21	58.13 58.21	6.09 6.09	48.06 48.04	3.28 3.28	154.04 146.10
17.32 17.29	25.28 25.07	5.10 5.00	15.03 12.03	5.15 5.04	146.04 73.26
16.70 14.51	15.08 13.02	1.09 1.00	10.21 10.03	3.08 2.02	151.33 80.9
100.00 96.30	27.49 27.46	2.96 2.96	22.68 22.65	1.85 1.85	73.51 68.84
100.00 54.21	15.07 11.76	3.10 1.74	8.77 7.03	3.30 2.99	84.93 42.35
100.00 87.29	9.14 7.82	0.78 0.56	6.41 6.03	1.95 1.23	90.86 49.7

耕	種	自小作別	
		自作農	自小作農
田	類	八六・一八	八八・二一
借所計	入有	八一・一八 ^{畝歩}	三九・一〇 ^{畝歩}
		八七・一三	二・二五 ^{畝歩}
		四八・九〇	四六・〇八 [%]
		六〇・二六	三三・四四 [%]
		六七・〇八	二・一一 [%]

(二) 總農家平均
(イ) 全府縣平均

合計	地土の外以地作耕			
	計	他其原の野	林	山
借所計	借所計	借所計	借所計	借所計
入有	入有	入有	入有	入有
一五八・二〇	一五四・二三	六五・〇三	一・一八	六〇・二二
一〇一・二四	四九・一九	一〇・一九	二・〇四	五・二二
七五・二三	七・一八	四・一九	〇・〇七	二・〇二
一〇〇・〇〇	九七・五五	四一・〇六	一・〇一	三八・〇五
一〇〇・〇〇	四八・七五	一〇・四五	二・一〇	五・六三
一〇〇・〇〇	九四・五四	六・一二	〇・三三	二・六九

地宅	耕作地			種
	計	畑	田	
借所計	借所計	借所計	借所計	類
入有	入有	入有	入有	自小作別
三〇・〇七	九三・一四	四九・〇一	四八・二三	自作農
二・二三	九・〇五	三・二九	五九・〇六	自小作農
二・二一	七・〇三	三・二八	四七・〇五	小作農
二・〇三	五八・九一	二八・三八	三〇・五三	自作農
二・七三	八九・五五	三・四〇	五八・一五	自小作農
三・一二	九三・八八	三・六〇	六二・二八	小作農

(ロ) 全國平均

合計	地土	
	借所計	借所計
借所計	借所計	借所計
入有	入有	入有
一二・二六	一〇八・二五	三三・一八
九五・一七	五一・〇三	九・〇九
七五・二三	七・一八	四・一九
一〇〇・〇〇	九六・四二	二八・八八
一〇〇・〇〇	五三・四七	九・七三
一〇〇・〇〇	九四・五四	六・一二

種 類	田		畑		種 類	地域別	
	借所 計	借所 入有	借所 計	借所 入有		自作 農	自小 作農
宅地 (兼業用)	借所 計	借所 入有	借所 計	借所 入有	全 府	自作 農	自小 作農
	借所 入有	借所 入有	借所 入有	借所 入有		自作 農	自小 作農
宅地 (家事用)	借所 計	借所 入有	借所 計	借所 入有	全 國	自作 農	自小 作農
	借所 入有	借所 入有	借所 入有	借所 入有		自作 農	自小 作農

(三) 總農家平均

種 類	計
借所 計	三・四・一〇
借所 入有	三・四・〇七
借所 計	八・〇・二二
借所 入有	七・二・二〇
借所 計	四・〇・七
借所 入有	三・〇・五
借所 計	三・三・〇八
借所 入有	三・三・〇五
借所 計	八・〇・一〇
借所 入有	七・二・二一
借所 計	四・〇・七
借所 入有	三・〇・五

種 類	田		畑		種 類	地域別	
	借所 計	借所 入有	借所 計	借所 入有		自作 農	自小 作農
宅地 (兼業用)	借所 計	借所 入有	借所 計	借所 入有	全 府	自作 農	自小 作農
	借所 入有	借所 入有	借所 入有	借所 入有		自作 農	自小 作農
宅地 (家事用)	借所 計	借所 入有	借所 計	借所 入有	全 國	自作 農	自小 作農
	借所 入有	借所 入有	借所 入有	借所 入有		自作 農	自小 作農
山林	借所 計	借所 入有	借所 計	借所 入有	全 國	自作 農	自小 作農
	借所 入有	借所 入有	借所 入有	借所 入有		自作 農	自小 作農
原野	借所 計	借所 入有	借所 計	借所 入有	全 國	自作 農	自小 作農
	借所 入有	借所 入有	借所 入有	借所 入有		自作 農	自小 作農
其他	借所 計	借所 入有	借所 計	借所 入有	全 國	自作 農	自小 作農
	借所 入有	借所 入有	借所 入有	借所 入有		自作 農	自小 作農

計	原野	山林
	借所計 入有	借所計 入有
三九・〇〇九		二六・二六 二六・〇〇三
一五・三三三	〇・〇四	一〇・三三 一〇・三三
五・二三三		一〇・三三 一〇・〇六
四〇・〇〇九		二六・〇二 二六・〇三
一五・〇〇九	〇・〇四	一〇・〇八 一〇・〇八
五・二三三		二〇・〇七 一〇・〇五

第四 農業用財産

農業用財産とは農業經營に使用せらるゝ土地、土地改良設備、建物、農具、動物、植物及現物にして農家の所有に屬するものを謂ふ。但し土地、土地改良設備、建物、農具、動物及植物に付ては便宜借入も之を示すこととせり。

之等の財産にして農業と農業以外とに併用せらるゝ場合は其の使用程度に依り按分し其の所屬を決定せり。

正確には現金及之に準ずるものも農業用財産に含ましむべきものなれども之等は農業用産財なりや

否やを決定すること困難なるもの多きを以て便宜之を除外せり。

財産の種類は左に依り之を分類せり。

(一) 土地 土地其のもの(水面を含む)にして立毛の如きは之を含まざるものとす。但し土地改良設備にして其の効果の土地と共に永久的に存続するもの(沈泥、開墾、干拓、客土等)は土地の構成分と看做し之を土地に含ましむ。

(二) 土地改良設備 直接土地の利用價値を維持又は増進する爲に土地に施す設備にして其の効果の或期間のみ存続し、數年又は數十年の後には更新するを要するものとす。而して其の効果の永久的に存続するものは前記土地に含ましむ。

(三) 建物 地上及地下の一切の建築物にして、其の土地改良設備と異なる處は後者は直接土地の利用價値を維持又は増進するに反し建物は間接に之を爲すこととす。

(四) 農具 一切の農業用器具機械とす。

(五) 動物 家畜、家禽、養魚等一切の動物とす。

(六) 植物 土地に定着する一切の植物にして收穫物(堀り取りたる苗木の如き)は之を含まざるものとす。

(七) 現物 農産物及種苗、肥料、飼料其の他の生産原料又は材料にして、一回の利用に因り其

の形態を消滅するか又は同一利用目的に反覆使用すること能はざる消耗品とす。
 價額は時價とす。所有財産の時價は左に依り之を評價せり。借入財産は之を所有財産と看做し所有財産に準じ評價せり。

(一) 土地 年度内に購入せるものは買價、其の他のものは附近に行はれたる賣買價を參酌し之を推定す。

(二) 土地改良設備及建物 購入又は築造當時に於ける費用價(新設價と略稱)を基礎とし左の式に依り算出す。

$$\text{時價} = \frac{\text{新設價}}{\text{全維持年數}} \times \text{將來の維持年數}$$

新設價不明なる物に付ては評價當時に於て新設するものと假定し、其の新設價を計算し右の計算を爲す。

(三) 農具 新調價五圓以上の農具は前記(二)に準じ之を算出し、其の他の物は購入せるものなるとき買價、否らざるものは市價又は費用價を參酌し推定す。

(四) 動物 市價を參酌し推定す。但し減價計算を爲すを要する物は(二)に準じ算出す。

(五) 植物 費用價明なるものは之に依り、否らざるものは市價又は收益價を參酌し推定す。

(六) 現物 購入物は買價、否らざる物は市價又は代用し得べき有市價物を參酌し推定す。

農業用財産の調査農家平均一戸當價額及各種類間の割合を示せば左の如し。但し土地以外の借入財産は之を「其の他」に一括せり。(△は年度始價額に比し年度末價額の減を示す)

(イ) 第一種農家
 (イ) 全府縣平均

地	土			種 類	(所有の部)															
	計	小	他		畑	田	自作農	自小作農	小作農											
	増年度	減年度	始末	増年度	減年度	始末	増年度	減年度	始末	増年度	減年度	始末	増年度	減年度	始末	増年度	減年度	始末		
	六、四七九・五四	六、五二五・七七	四六・二三	△	一、二六五・二二	一、三二二・五三	四七・三二	四、五三八・八二	四、五八八・五〇	九・六八	二、三三七・〇三	二、三三九・八三	△	七・一九	一九六・八四	二一九・五四	二二・七〇	五五・五七	四八・九〇	一三・三三
	三、四八七・六六	三、四七五・四〇	△	一、二二・二六	三、九二・六六	三、九二・六六	△	二、三三九・八三	二、三三九・八三	七・一九	一九六・八四	二一九・五四	△	七・一九	一九六・八四	二一九・五四	二二・七〇	五五・五七	四八・九〇	一三・三三
	五、五一四	五、四八・二〇	三三・〇六	△	一、二九・七三	一、三三・五六	三・八三	二、三三九・八三	二、三三九・八三	七・一九	一九六・八四	二一九・五四	△	七・一九	一九六・八四	二一九・五四	二二・七〇	五五・五七	四八・九〇	一三・三三
	七九・三三	七九・一二	—	—	一、五・四九	一、五・九二	—	二、三三九・八三	二、三三九・八三	七・一九	一九六・八四	二一九・五四	△	七・一九	一九六・八四	二一九・五四	二二・七〇	五五・五七	四八・九〇	一三・三三
	七三・九七	七三・七三	—	—	一、五・八〇	一、五・七五	—	二、三三九・八三	二、三三九・八三	七・一九	一九六・八四	二一九・五四	△	七・一九	一九六・八四	二一九・五四	二二・七〇	五五・五七	四八・九〇	一三・三三
	三三・二四	三三・二六	—	—	八・一一	八・一〇	—	二、三三九・八三	二、三三九・八三	七・一九	一九六・八四	二一九・五四	△	七・一九	一九六・八四	二一九・五四	二二・七〇	五五・五七	四八・九〇	一三・三三

計	其他	地 土				(借入の部)
		計小	他の其	畑	田	
増年年 年度 減末始	増年年 年度 減末始	増年年 年度 減末始	増年年 年度 減末始	増年年 年度 減末始	増年年 年度 減末始	
三七・三五 四〇・三三 三七・九八	△ 〇・八八 〇・四三 一・三二	三七一・〇四 四〇九・九〇 三八・八六	一・九六 一・九六	七三・一四 七六・二七 三・一三	二九五・九四 三三一・六七 三五・七三	
△ 三、二〇〇・〇五 三、一九七・一八 二・八七	△ 一七・五八 一七・三〇 〇・二八	△ 三、一八二・四七 三、一七九・八八 二・五九	△ 六四・二三 六一・七七 二・四六	四九六・九五 五〇四・四九 七・五四	△ 二、六二一・二九 二、六三三・六三 七・六七	
五、七九九・一三 五、八〇七・九八 八・八五	一五・〇一 一五・二五 〇・二四	五、七八四・一二 五、七九二・七三 八・六一	△ 九三・五三 九二・八六 〇・六七	△ 九四一・七四 九四〇・四〇 一・三四	四、七四八・八五 四、七九四・四七 一〇・六二	
一〇〇・〇〇 一〇〇・〇〇 一〇〇・〇〇	〇・三五 〇・一〇 一	九九・六五 九九・九〇 九	〇・五三 〇・四八 一	一九・六四 一八・五九 一	七九・四八 八〇・八三 一	
一〇〇・〇〇 一〇〇・〇〇 一〇〇・〇〇	〇・五五 〇・五四 一	九九・四九 九九・四六 九	二・〇一 一・九三 一	一五・五三 一五・七八 一	八一・九一 八一・七五 一	
一〇〇・〇〇 一〇〇・〇〇 一〇〇・〇〇	〇・二六 〇・二六 一	九九・七四 九九・七四 九	一・六一 一・六〇 一	一六・二四 一六・一九 一	八一・八九 八一・九五 一	

計	現物	植物	動物	農具	建物	良設備	土地改
八、一六八・一二 八、二四七・七〇 七九・五六	三三二・九九 三三四・六五 四二・六六	△ 三三・三〇 三二・九〇 二・四〇	△ 一〇九・四九 一〇九・一一 〇・三八	△ 二二〇・一六 二〇五・八八 四・二八	△ 七〇七・三〇 七〇五・三三 二・〇八	△ 四・三四 四・一七 〇・一七	
四、七七九・二三 四、七七九・二三 〇・一六	二六九・三三 二九六・〇一 二六・六九	△ 一八〇・一〇 一七三・九五 六・一五	△ 八三・二六 七九・七三 三・五四	△ 一九四・〇八 一九一・三四 二・七四	△ 五六三・九八 五六一・五一 二・四七	〇・八三 一・四六 〇・六三	
一、五九八・〇一 一、六四八・二四 五〇・二三	二二五・三四 二三九・四二 一四・〇八	一五九・四四 一六〇・〇七 〇・六三	七三・一三 七六・四六 三・三三	△ 一五三・一六 一四九・五四 三・六二	四七一・八〇 四七四・五五 二・七五		
一〇〇・〇〇 一〇〇・〇〇 一〇〇・〇〇	四・一九 四・六六 一	三・八六 三・八〇 一	一・三四 一・三三 一	二・五七 二・五〇 一	八・五六 八・五六 一	〇・〇五 〇・〇五 一	
一〇〇・〇〇 一〇〇・〇〇 一〇〇・〇〇	六・五六 六・一九 一	三・七七 三・六四 一	一・七四 一・六七 一	四・〇六 四・〇〇 一	一一・八〇 一一・七五 一	〇・〇三 〇・〇三 一	
一〇〇・〇〇 一〇〇・〇〇 一〇〇・〇〇	一四・一〇 一四・五三 一	九・九六 九・七一 一	四・五八 四・六四 一	九・五八 九・〇七 一	二八・五三 二八・七九 一		

土田	(借入の部)	計	現物	植物	動物	農具	増減		
								増年度	減年度
二八七・六一	八、〇三三・五〇	三三七・六四	三三四・一七	△	一〇九・八三	△	二・三八		
三三三・三三	八、一〇一・七九	三七八・二七	三三四・七〇	△	一〇七・六六	△	二・〇六		
三四・七一	七七・二九	四〇〇・六三	〇・五三	△	二・一七	△	四・〇八		
二、五五二・三五	四、六九八・八三	二六四・九四	一八一・七四	△	八四・四一	△	三・〇九		
二、五四四・八九	四、七〇一・五〇	二九二・六〇	一七六・八三	△	八一・三三	△	一・九一		
△ 七・四六	二・六七	二七・六六	四・九二	△	三・〇九	△	一・九三		
四、五五二・九八	一、五七〇・八五	二二〇・九〇	一六三・二五	△	八〇・七七	△	一・九三		
四、五七二・三四	一、六一七・八二	二三三・六二	一六四・四〇	△	八四・一一	△	一・九三		
一九・三六	四六・九七	一一・七二	一・一五	△	三・三四	△	一・九三		
七九・四八	一〇〇・〇〇	四・四二	三・九一	△	一・三三	△	二・五七		
八〇・八三	一〇〇・〇〇	四・六六	三・八八	△	一・三三	△	二・五七		
八一・三九	一〇〇・〇〇	六・五六	三・八七	△	一・八〇	△	四・〇八		
八一・二四	一〇〇・〇〇	六・三三	三・七六	△	一・七三	△	四・〇三		
八一・二二	一〇〇・〇〇	一四・〇六	一〇・三九	△	五・二〇	△	八・九七		

建物	良設備	土地改	地				(所有の部)	種別
			計	小	他の其	畑		
増年度	増年度	増年度	増年度	増年度	増年度	増年度	増年度	
六九一・八四	△	六、三六九・七四	△	六、四一四・六七	△	一、二九四・〇〇	自作農	
六八九・四六	〇・一七	四、四〇九・三	〇・四五	四、四二二	〇・四五	一、三三九・九七	自作農	
五五七・九三	〇・六一	三、四一七・〇五	〇・八一	三、四〇五・一二	〇・八一	七五七・八〇	自作農	
五五四・八四	〇・六一	三、四一七・〇五	〇・八一	三、四〇五・一二	〇・八一	七五七・八〇	自作農	
四六〇・〇一		四九七・一四		五二八・六六		一三二・四六	小作農	
四六一・九四		三二・五三		一八〇・九二		三・六六	小作農	
八・六一		七九・二九		八・二七		一六・二一	自作農	
八・五〇		七九・〇九		八・〇七		一六・五三	自作農	
一一・八七		七三・七三		八・二一		一六・一三	自作農	
一一・八〇		七三・四三		八・一五		一六・〇七	自作農	
二九・二九		三・六五		二・五三		八・一八	自作農	
二八・五五		三・六五		二・五三		八・一八	自作農	

土田	(所有の部)	種類	(ロ) 全国平均	計	その他	地	
						計小	他の其
増年度減末始	増年度減末始	増年度減末始	増年度減末始	増年度減末始	増年度減末始	増年度減末始	増年度減末始
二、四六三・〇一 一八、四六一・五八 一八・五七	自作農			一八四・四〇 一八四・四〇		一八四・四〇 一八四・四〇	二二・五六 二二・五六
九三五・八六 九四三・五一 七・六五	自小作農			二、三〇〇・二八 二、四三三・八〇 一三二・五三	△ 〇・八〇 〇・八〇	二、二九九・四八 二、四三一・八〇 一三三・三三	三八・六四 三八・六四
一七・四三 一七・四三	小作農			三、一四四・八七 三、二〇八・〇四 六三・一七	〇・六七 一・四二 一・七五	三、一三四・一二 三、一九六・六二 六二・五〇	一三五・八八 一三六・二三 〇・三五
四六・〇七 四六・一〇	自作農	割		一〇〇・〇〇 一〇〇・〇〇		一〇〇・〇〇 一〇〇・〇〇	二二・三三 二二・三三
三七・三二 三六・九四	自小作農			一〇〇・〇〇 一〇〇・〇〇	〇・四	九九・九六 一〇〇・〇〇	一・六八 一・五九
二・二八 二・一七	小作農	合		一〇〇・〇〇 一〇〇・〇〇	〇・三四 〇・三五	九九・六六 九九・六五	四・三二 四・二五

土		(借入の部)	計	現物	植物	動物
畑	田					
増年度減末始	増年度減末始	増年度減末始	増年度減末始	増年度減末始	増年度減末始	増年度減末始
六三・二一 六三・二一	九八・七三 九八・七三		五、三四三・二〇 五、三七七・八三 三四・六三	一九八・七〇 二五・八五 一七・一五	△ 一六一・三四 一六一・三〇 〇・〇四	三九・三三 四三・四一 四・〇八
五七・三三 五七・三三	一、七〇〇・〇〇 一、八二〇・七九 一一〇・七九		二、六八四・〇七 二、七二四・五八 四〇・五一	一四六・六四 一八〇・〇七 三三・四三	△ 九三・五五 九二・五四 一・〇一	四一・一九 四六・二八 五・〇九
△ 四八・七三	二、三八九・八一 二、五〇〇・六八 一一〇・八七		七六五・九一 八〇二・五五 三六・六四	七九・二九 一〇七・八三 二八・五四	△ 八〇・〇二 七二・五五 七・四七	三八・一四 五一・三八 一三・二四
三四・二三 三四・二三	五三・五四 五三・五四		一〇〇・〇〇 一〇〇・〇〇	四・三三 四・〇一	三・〇二 三・〇〇	〇・七四 〇・八一
二四・三六 三三・五四	七三・九〇 七四・八七		一〇〇・〇〇 一〇〇・〇〇	六・六六 五・四六	三・四九 三・四〇	一・五三 一・七〇
一九・三五 一七・四五	七五・九九 七七・九五		一〇〇・〇〇 一〇〇・〇〇	一・〇三 一・三三	一〇・四五 九・六七	四・九八 六・四〇

土			(借入の部)	計	現物	植物
他の其	畑	田				
増年年度 減末始	増年年度 減末始	増年年度 減末始				
二二・七五	六〇・八六	九五・二〇	五、三六・二三 三六・五九	二〇三・〇五 二二三・九七 二〇・九二	一六七・七三 一六九・〇〇 一・二八	
三四・五〇	五〇四・三三 一〇〇・三〇	一、五三五・二五 一、六五〇・八四 一一五・五九	二、五〇八・五八 二、五五四・三一 四五・七三	一四〇・二五 一七三・三一 三三・〇六	△ 八九・七三 八九・四〇 〇・三三	
一三五・八八 一三六・二三 〇・三五	△ 六〇八・四三 五五九・七一 四八・七三	二、三八九・八一 二、五〇〇・六八 一一〇・八七	七六五・九一 八〇二・五五 三六・六四	七九・二九 一〇七・八三 二八・五四	△ 八〇・〇三 七七・五五 二・四七	
一一・二三 一二・一七	三四・二三 三四・〇四	五三・五四 五三・二五	一〇〇・〇〇 一〇〇・〇〇	四・三八〇 四・一六	三・一四 三・一四	
一一・六六 一・五七	二四・三一 二三・三九	七四・〇〇 七五・〇四	一〇〇・〇〇 一〇〇・〇〇	六・五五九 六・七九	三・五八 三・五〇	
四・三二 四・二五	一九・三五 一七・四五	七五・九九 七七・九五	一〇〇・〇〇 一〇〇・〇〇	一〇・三五 一三・四三	一〇・四五 九・六七	

動物	農具	建物	良設備	土地改	地		
					計	他の其	畑
					増年年度 減末始	増年年度 減末始	増年年度 減末始
四九・七八 四五・八四 三・九四	△ 一五五・六二 一五〇・九六 四・六六	△ 六〇五・五九 五九〇・二六 一五・三三	△ 〇・一八 三・九五 四・一三	四、一六四・二八 四、一九四・九〇 三〇・六三	四七三・〇六 四七三・〇六	一、二二九・二一 一、二四一・二六 一一・〇五	
四二・八六 四八・三六 五・五〇	△ 一四一・〇二 一三九・〇六 一・九六	△ 三五一・二六 三四三・二六 八・〇〇	△ 〇・一六 二・二八 二・一二	一、七四一・一八 一、七五八・八〇 一七・六二	△ 一八九・二一 一八八・九四 〇・二七	六六・二一 六六・三五 一〇・二四	
三八・一四 五一・三六 一三・二四	△ 一一二・八四 一一〇・一〇 二・七四	二五四・九六 二五五・〇三 〇・〇七		二〇〇・六六 二〇〇・六六	一二六・〇一 一二六・〇一	五七・二三 五七・二三	
〇・八五 〇・九三	二・八九 二・八〇	一一・三三 一〇・九七	〇・〇八 〇・〇七	七七・八九 七七・九三	八・八三 八・七三	二二・九九 二二・〇六	
一・八九	五・六二 五・四四	一四・〇〇 一三・四四	〇・〇九 〇・〇八	六九・四二 六八・八六	七・五四 七・四〇	二四・五六 二四・五三	
四・九六 六・四〇	一四・七三 一三・七三	三三・二九 三二・七八		二六・二〇 二五・〇〇	一六・四五 一五・七〇	七・四七 七・二三	

動物	農具	建物	良設備	土地改	地		
					計	小	畑
増年度 減末始	増年度 減末始	増年度 減末始	増年度 減末始	増年度 減末始	増年度 減末始	増年度 減末始	増年度 減末始
八九・七五 九〇・六三 〇・八八	△ 一九四・一一 一八九・九六 四・一五	△ 六七五・一四 六六九・六二 五・五二	△ 四・四三 四・一五 〇・一七	五、八三六・五九 五、八七六・七六 四二・一七	△ 六一二・八三 六〇五・一〇 七・七三	一、二四七・〇六 一、二八四・五六 三七・五三	
△ 七二・三〇 一・二八	△ 一八二・八七 一八〇・二七 二・六〇	△ 五五一・一四 五一・二五 三・八九	〇・四一 一・六九 一・二八	△ 三、〇六七・〇九 三、〇六六・四九 五・六〇	△ 三四三・九四 三四一・九二 二・〇二	七二四・六三 七二五・四九 〇・八六	
六二・二四 六八・六六 六・四三	△ 一四〇・六二 一三七・二七 三・三五	四〇四・三四 四〇六・二六 一・九二		四一七・三〇 四四〇・〇七 二二・七七	一六九・一一 一七三・六〇 四・四九	一〇七・一七 一〇九・八一 二・六四	
一・二三 一・二三	二・六三 二・五五	九・一六 九・〇〇	〇・〇六 〇・〇六	七九・一五 七九・〇一	八・三一 八・一三	一六・九一 一七・二七	
一・七二 一・六七	四・三三 四・二五	一一・一七 一二・〇五	〇・〇三 〇・〇四	七二・四五 七二・一三	八・一一 八・〇六	一七・一二 一七・〇九	
四・六五 四・九六	一〇・五〇 九・九一	三〇・一九 二九・三三		三三・一六 三三・七七	一一・六三 一二・五三	八・〇〇 七・九三	

土田	(所有の部)	種類	自小作別		計	其他	地
			自作農	自小作農			
増年度 減末始			自作農	自小作農	計	其他	地
三、九七六・七〇 三、九六九・〇八 一二・三六			自作農	自小作農	計	其他	地
一、九九八・五二 一、九九四・〇八 四・四四			自作農	自小作農	計	其他	地
一四一・〇二 一五六・六六 一五・六四			自作農	自小作農	計	其他	地
五三・九三 五三・六一			自作農	自小作農	計	其他	地
四七・三二 四六・九八			自作農	自小作農	計	其他	地
一〇・五三 一〇・三一			自作農	自小作農	計	其他	地

(三) 總農家平均
(イ) 全府縣平均

土		種 類	自 小 作 別	(口) 全 國 平 均	計	其 他	地 小			
畑	田							計	其 他	地 小
増年 年度 減末始	増年 年度 減末始	(所有の部)			増年 年度 減末始	増年 年度 減末始	増年 年度 減末始			
一、 三二・ 三六・ 三五	一、 二七・ 三五・ 六八	自作農	△	△	三、 八六・ 〇〇・ 〇三	〇・ 〇三・ 〇四	三、 一八・ 五五			
七、 九一・ 六一	一、 八九・ 〇二・ 六五				二、 九六・ 五・ 七三	〇・ 〇四・ 二	一、 三三・ 二一	二、 九五・ 二・ 五二	二、 九八・ 五・ 〇六	二、 九八・ 五・ 〇六
一、 〇九・ 五七	一、 五二・ 六〇				四、 九七・ 三・ 三六	〇・ 〇三・ 七	一、 三三・ 六九	四、 九八・ 五・ 〇五	四、 九八・ 五・ 〇五	四、 九八・ 五・ 〇五
一、 七・ 八八	五、 三・ 〇七				一、 〇〇・ 〇〇		〇・ 〇二・ 九	九、 九・ 七一	九、 九・ 七一	九、 九・ 七一
一、 七・ 五三	四、 六・ 五〇	自作農	△	△	一、 〇〇・ 〇〇	〇・ 〇四・ 四	九、 九・ 五六			
七、 九・ 八	一、 〇・ 二七				一、 〇〇・ 〇〇		〇・ 〇三・ 八	九、 九・ 七三	九、 九・ 七三	
一、 七・ 五三	一、 〇・ 二七	自作農			一、 〇〇・ 〇〇	〇・ 〇三・ 七	九、 九・ 七三			
一、 七・ 五三	一、 〇・ 二七	自 小 作 農			一、 〇〇・ 〇〇	〇・ 〇三・ 七	九、 九・ 七三			
一、 七・ 五三	一、 〇・ 二七	小 作 農			一、 〇〇・ 〇〇	〇・ 〇三・ 七	九、 九・ 七三			
一、 七・ 五三	一、 〇・ 二七	合			一、 〇〇・ 〇〇	〇・ 〇三・ 七	九、 九・ 七三			

土		種 類	自 小 作 別	(借 入 の 部)	計	現 物	植 物		
畑	田							計	現 物
増年 年度 減末始	増年 年度 減末始	(所有の部)			増年 年度 減末始	増年 年度 減末始	増年 年度 減末始		
七、 七五 七五	七、 七三 七三	自作農	△	△	七、 四三・ 六四	三、 〇一・ 六九	二、 七二・ 〇一		
五、 七四 八三	五、 三三・ 五八				四、 二四・ 二八	二、 六五・ 八三	一、 五二・ 七四	二、 三三・ 三六	二、 三三・ 三六
一、 〇六・ 三五	一、 〇八・ 九七				一、 三三・ 九一	一、 九八・ 四九	〇・ 三三・ 三九	一、 〇〇・ 〇〇	一、 〇〇・ 〇〇
二、 二四 三三	二、 〇一 九一				二、 〇〇・ 〇〇	四、 〇五・ 七三	三、 六三・ 六九	一、 〇〇・ 〇〇	一、 〇〇・ 〇〇
一、 八六 九四	一、 七三 八三	自作農	△	△	一、 〇〇・ 〇〇	六、 二六・ 〇〇	三、 六〇・ 三三		
一、 八六 九四	一、 七三 八三				一、 〇〇・ 〇〇	六、 二六・ 〇〇	三、 六〇・ 三三	一、 〇〇・ 〇〇	一、 〇〇・ 〇〇
一、 八六 九四	一、 七三 八三	自 小 作 農			一、 〇〇・ 〇〇	六、 二六・ 〇〇	三、 六〇・ 三三		
一、 八六 九四	一、 七三 八三	小 作 農			一、 〇〇・ 〇〇	六、 二六・ 〇〇	三、 六〇・ 三三		
一、 八六 九四	一、 七三 八三	合			一、 〇〇・ 〇〇	六、 二六・ 〇〇	三、 六〇・ 三三		

地		土		(借入の部)	計	現物
小計	その他	畑	田			
増年度 減末始	増年度 減末始	増年度 減末始	増年度 減末始			
三〇八・九〇 三三五・九八 二七〇・八	七・五三 七・五三	六八・一九 七〇・三七 二・一八	二二三・一九 二五八・〇九 二四・九〇	七、二七三・四六 七、三三九・二四 六五・七六	二九九・五八 三三四・六三 三五・〇五	
二、八二九・一九 二、八六一・七八 三三・五九	△ 五五・六一 五三・八八 一・七三	五〇三・二〇 五〇〇・八七 七・六七	二、二七〇・三八 二、二九七・〇三 二六・六五	四、〇九一・六三 四、一〇六・二四 一四・六一	二三〇・三七 二五九・五三 二九・一六	
四、八五五・八九 四、八六八・八九 三一・〇〇	△ 一一〇・二三 一〇九・八八 〇・三五	△ 八四三・九六 八二八・四〇 一五・五六	三、九〇一・七〇 三、九四八・六一 四六・九一	一、三三八・五〇 一、三七二・三六 四三・八六	一七八・二六 一九五・七五 一七・四九	
九九・七二 九九・八三	二・四三 二・二三	二二・〇一 二〇・九一	七五・二七 七六・六九	一〇〇・〇〇 一〇〇・〇〇	四・一二 四・五六	
九九・五六 九九・五六	一・九六 一・八七	一七・七一 一七・七六	七九・八九 七九・九三	一〇〇・〇〇 一〇〇・〇〇	五・六三 六・三三	
九九・七二	二・二六 二・二四	一七・三三 一六・九〇	八〇・一二 八〇・五七	一〇〇・〇〇 一〇〇・〇〇	一三・四二 一四・二六	

植物	動物	農具	建物	良設備	土地改	地	
						小計	その他
						増年度 減末始	増年度 減末始
二七三・七五 二七三・五〇 〇・七五	△ 九・七三 九・二九 〇・四四	△ 一九一・七九 一八七・五五 四・二四	△ 六六七・四五 六六一・四〇 六・〇五	△ 四・一九 四・〇二 〇・一七	五、七四五・九七 五、七八六・八五 四〇・八八	△ 六〇二・二六 七・四九	
△ 一五六・二三 一五三・五八 三・六五	△ 七二・八九 七三・一九 〇・七〇	△ 一七七・八四 一七五・四三 二・四一	△ 五〇〇・六三 四九六・一九 四・四四	〇・三九 一・六一 一・二二	二、九五二・四五 二、九四八・七一 三・七四	△ 三三九・三七 一・九一	
一三八・一九 一三八・二五 〇・〇六	六七・九三 七四・二六 六・三三	△ 一三七・九六 一三四・五五 三・四一	三九八・二八 三九六・六四 一・六四		四〇七・八八 四二九・九一 二二・〇三	一六四・三九 一六八・七四 四・三五	
三・七五 三・七三	一・二六 一・二四	二・六四 二・五六	九・一七 九・〇一	〇・〇六 〇・〇五	七九・〇〇 七六・八五	八・三九 八・二二	
三・八二 三・七三	一・七六 一・七六	四・三五 四・二七	一二・二三 一二・〇八	〇・〇三 〇・〇四	七三・二六 七二・八一	八・一〇 八・〇三	
一〇〇・四〇 一〇〇・七	五・五二 五・四一	一〇・三九 九・八一	二九・九八 二九・一二		三〇・七〇 三〇・三三	一二・三七 一二・三〇	

計	其他	
	増年度	減年度
△	〇・〇・九一	〇・〇・三三
△	二・二・五六	〇・四・〇〇
△	一・三・八六	〇・四・三三
△	〇・〇・二九	〇・〇・二七
△	〇・〇・四四	〇・〇・四三
△	〇・〇・二九	〇・〇・二九

第五 兼業用財産

兼業用財産とは兼業の爲に使用せらるゝ土地、土地改良設備、建物、器具機械、動物、植物及現物を謂ひ、之等の價額其他は凡て第四農業用財産に準ず。

兼業用財産の調査農家平均一戸當價額を示せば左の如し。但し所有に在りては土地、建物以外は之を「其他」に一括し、借入に在りては土地以外を「其他」に一括せり。

(一) 第一種農家平均

種 類	地域別		(借入の部)	計	其他	建 物	土 地
	自作農	自小作農					
全 府 縣 平 均	△	〇・〇・三三	△	△	△	△	△
	〇・〇・三三	〇・〇・三三	〇・〇・三三	〇・〇・三三	〇・〇・三三	〇・〇・三三	〇・〇・三三
全 國 平 均	△	〇・〇・二九	△	△	△	△	△
	〇・〇・二九	〇・〇・二九	〇・〇・二九	〇・〇・二九	〇・〇・二九	〇・〇・二九	〇・〇・二九

種 類	地域別 自作農 自小作農	(三) 總農家平均			(借入の部)	計 増年 年度 減末始	其 他 増年 年度 減末始	土 地 増年 年度 減末始
		(所有の部)						
		計	其 他	土 地				
全 府 縣 平 均	自作農				三〇一・二二 一・九五			
	自小作農				△ 一四四・二四 一三三・三九 一一・八五			
	小作農				△ 四〇・二五 三八・一九 二・〇六		五・三六 五・三六	
	自作農				二九〇・四六 二九二・三四 一一・八八			
	自小作農				△ 一四六・六九 一三三・五一 一一・一八			
	小作農				△ 四〇・二五 三八・一九 二・〇六		五・三六 五・三六	

種 類	地域別 自作農 自小作農	(二) 第二種農家平均			(所有の部)	計 増年 年度 減末始	其 他 増年 年度 減末始	建 物 増年 年度 減末始	土 地 増年 年度 減末始
		(所有の部)							
		計	其 他	建 物					
全 府 縣 平 均	自作農				三三三・二五 二二三・二五	六七・九六 六九・九一 一・九五			
	自小作農				△ 五三・四八 五五・三七 二・八九	六六・八八 五三・〇七 一四・八一	△		
	小作農				△ 一一・三六 一一・三六 〇・〇〇	一〇・五〇 一〇・二九 〇・二一	△		
	自作農				二二四・九三 二三四・九三	六五・五四 六七・四三 一・八八			
	自小作農				△ 五九・八九 六二・四七 二・五八	六二・八一 四六・四九 一五・三三	△		
	小作農				△ 一一・三六 一一・三六 〇・〇〇	一〇・五〇 一〇・二九 〇・二一	△		

土地	建物	其他	計	(借入の部)		土地	其他
				増年度	減年度		
△ 五七〇・〇六 五三三・一六 一三・九〇	△ 二・六五 二・五八 〇・〇七	△ 一〇〇・八二 九六・八五 三・九七	△ 六六〇・五三 六四三・五九 一七・九四	△ 三三・八三 三三・四九 〇・六六	△ 二二・七六 二二・二二 〇・五四	△ 九〇・六三 九五・一一 四・四八	△ 二二・四〇 一七・五四 五・八六
△ 五五・九八 五三二・五一 一三・四七	△ 二・五七 二・五〇 〇・〇七	△ 九七・九〇 九四・〇七 三・八三	△ 六四六・四五 六二九・〇八 一七・三七	△ 三三・一一 三三・五七 〇・四六	△ 二二・二二 二一・〇九	△ 八九・七六 九四・〇二 四・二六	△ 二二・六五 一六・九八 五・六七
△ 二二・六四 一三・二一 九・四三	△ 六・四四 六・二五 〇・一九	△ 一三・六四 一一・二一 二・四三	△ 四三・七三 三四・四四 八・三九	△ 一三・九一 一一・二一 二・七〇	△ 六・六五 六・四六 〇・一九	△ 二二・四〇 一七・五四 五・八六	△ 二二・四〇 一七・五四 五・八六
△ 一・六六 一・六二 〇・〇四	△ 一・六六 一・六二 〇・〇四	△ 一・六六 一・六二 〇・〇四	△ 一・六六 一・六二 〇・〇四	△ 一・六六 一・六二 〇・〇四	△ 一・六六 一・六二 〇・〇四	△ 一・六六 一・六二 〇・〇四	△ 一・六六 一・六二 〇・〇四

第六 家事用財産

家事用財産とは農業用及兼業用以外の土地、建物及現物を謂ひ、家具衣類の如きは之を含まざるものとす。而して之等の價額其他は第四農業用財産の土地、建物及現物に準ず。
家事用財産の調査農家平均一戸當價額を示せば左の如し。

(一) 第一種農家平均

計	増年度	減年度
九・五八	九・五八	九・五八
一・六七	一・六七	一・六七
九・二二	九・二二	九・二二
一・六二	一・六二	一・六二

種別	地域別	(所有の部)			
		自作農	自小作農	小作農	平均
土地	増年度	二六六・三三 二六六・三三	二二七・六四 二二〇・三三	一一九・九四 一一九・九四	二六〇・四四 二六〇・四四
	減年度				
土地	増年度				
	減年度				

(二) 第二種農家平均

土地	計	現物	建物	土地	種別		地域別	
					(所有の部)		(借入の部)	
					自作農	自小作農	全府	縣平均
増年度 減末始	増年度 減末始	増年度 減末始	増年度 減末始	増年度 減末始	増年度 減末始	増年度 減末始	増年度 減末始	増年度 減末始
二五・五三 二五・五三	△ 九四八・四三 九三三・三八 一六・〇五	△ 三三・七四 三三・八四 一・九〇	△ 七二・九七 七〇八・八二 一四・一五	一九〇・七三 一九〇・七三	一五五・五九 一五五・五九	一一二・二六 一一二・二六	一八五・六九 一八五・六九	一一三・七七 一一三・七七
三三・六四 三三・六四	△ 五六〇・二一 五六五・二六 五・〇五	△ 三三・五三 三三・六七 〇・八六	四〇〇・〇九 四〇五・六三 五・五四	二二五・九六 二二五・九六	二九六・〇四 二九六・〇四	一八五・六九 一八五・六九	一三三・二九 一三三・二九	二九六・〇四 二九六・〇四
一〇八・五八 一〇八・五八	△ 四三八・一七 四六六・六二 一八・四五	△ 一九・八七 一七・五八 二・二九	二二七・三五 二二七・三五	一一二・二六 一一二・二六	二九六・〇四 二九六・〇四	一八五・六九 一八五・六九	一三三・二九 一三三・二九	二九六・〇四 二九六・〇四
二四・六二 二四・六二	△ 九三〇・八八 九一四・六五 一六・二三	△ 三三・五〇 三三・六七 一・八三	△ 七一・六九 六九七・二九 一四・四〇	一八五・六九 一八五・六九	二九六・〇四 二九六・〇四	一八五・六九 一八五・六九	一三三・二九 一三三・二九	二九六・〇四 二九六・〇四
三〇・〇四 三〇・〇四	△ 五三二・一六 五三七・八九 五・七三	△ 三三・二九 三一・四三 〇・八六	三三七・一〇 三三三・三五 六・二五	一一三・七七 一一三・七七	二九六・〇四 二九六・〇四	一八五・六九 一八五・六九	一三三・二九 一三三・二九	二九六・〇四 二九六・〇四
一〇八・五八 一〇八・五八	△ 四三八・一七 四五六・六二 一八・四五	△ 一九・八七 一七・五八 二・二九	二九六・〇四 二九六・〇四	一一三・二六 一一三・二六	二九六・〇四 二九六・〇四	一八五・六九 一八五・六九	一三三・二九 一三三・二九	二九六・〇四 二九六・〇四

計	建物	土地	(借入の部)	
			増年度 減末始	増年度 減末始
			△ 九七〇・二六 九六八・三三 二・〇四	△ 四三・五八 四三・八四 一・二六
△ 六五二・五〇 六四六・三六 六・一四	△ 四二・九一 四二・二五 一・三四	△ 四九〇・六五 四八五・三七 五・二八	△ 七四一・二五 七三八・四四 七・八一	△ 四三・九一 四二・二一 一・七〇
△ 九四八・六〇 九四六・三六 二・二三	△ 四二・九一 四二・二五 一・三四	△ 六四五・二五 六四一・六九 三・五六	△ 六八八・八九 六八八・八九 〇・〇〇	△ 三〇・六一 二九・八三 〇・七八
△ 六八八・八九 六八八・八九 〇・〇〇	△ 六八八・八九 六八八・八九 〇・〇〇	△ 四八五・四三 四八一・七一 三・七二	△ 八二・九一 八二・九一 〇・〇〇	△ 四七四・六八 四六九・四一 五・二七

種 類	地域別		全 府 縣 平 均	全 國 平 均
	自 小 作 農	自 小 作 農		
(三) 總農家平均	計	建物	增年年度 減末始	增年年度 減末始
	自作農		二五・五三	二五・五三
	自小作農		三三・六四	三三・六四
小作農	△	一一・四七	一一・四七	
自作農		二四・六一	二四・六一	
自小作農		三〇・〇四	三〇・〇四	
小作農	△	一一・〇五	一一・〇五	

種 類	(所有の部)		全 府 縣 平 均	全 國 平 均
	自 小 作 農	自 小 作 農		
現物	計	建物	增年年度 減末始	增年年度 減末始
	自作農	△	二四五・〇六	二四五・〇六
	自小作農	△	一四一・一〇	一四一・一〇
小作農	△	二二七・五五	二二七・五五	
自作農	△	二二九・三〇	二二九・三〇	
自小作農	△	一八七・九二	一八七・九二	
小作農	△	一三三・四四	一三三・四四	

種 類	(借入の部)		全 府 縣 平 均	全 國 平 均
	自 小 作 農	自 小 作 農		
計	計	建物	增年年度 減末始	增年年度 減末始
	自作農		七二・一八	七二・一八
	自小作農		一四・〇〇	一四・〇〇
小作農	△	八七・〇一	八七・〇一	
自作農		六・九六	六・九六	
自小作農		一三・三三	一三・三三	
小作農	△	八八・九六	八八・九六	

第七 現金及之に準ずるもの

現金及之に準ずるものとは農家の所有する現金、貸付金、販賣未収入金、有價證券、未収入頼母子講の掛金、生命保険既拂保険料其他之に類するものを謂ふ。
現金及之に準ずるもの、調査農家平均一戸當金額を示せば左の如し。

(一) 第一種農家平均

種 類	地域別		種 類	地域別		種 類	地域別	
	自作	自小		自作	自小		自作	自小
現金及 之に準 ずるもの	年度	年度	現金及 之に準 ずるもの	年度	年度	現金及 之に準 ずるもの	年度	年度
	始末	始末		始末	始末		始末	始末
	増減	増減		増減	増減		増減	増減
	全府	全府		全府	全府		全府	全府
	縣平均	縣平均		縣平均	縣平均		縣平均	縣平均
	小作農	小作農		小作農	小作農		小作農	小作農
	全	全		全	全		全	全
	國平均	國平均		國平均	國平均		國平均	國平均
	自作農	自作農		自作農	自作農		自作農	自作農
	自小作農	自小作農		自小作農	自小作農		自小作農	自小作農
	小作農	小作農		小作農	小作農		小作農	小作農
	合	合		合	合		合	合

(二) 第二種農家平均

種 類	地域別		種 類	地域別		種 類	地域別	
	自作	自小		自作	自小		自作	自小
現金及 之に準 ずるもの	年度	年度	現金及 之に準 ずるもの	年度	年度	現金及 之に準 ずるもの	年度	年度
	始末	始末		始末	始末		始末	始末
	増減	増減		増減	増減		増減	増減
	全府	全府		全府	全府		全府	全府
	縣平均	縣平均		縣平均	縣平均		縣平均	縣平均
	小作農	小作農		小作農	小作農		小作農	小作農
	全	全		全	全		全	全
	國平均	國平均		國平均	國平均		國平均	國平均
	自作農	自作農		自作農	自作農		自作農	自作農
	自小作農	自小作農		自小作農	自小作農		自小作農	自小作農
	小作農	小作農		小作農	小作農		小作農	小作農
	合	合		合	合		合	合

(三) 總農家平均

種 類	地域別		種 類	地域別		種 類	地域別	
	自作	自小		自作	自小		自作	自小
現金及 之に準 ずるもの	年度	年度	現金及 之に準 ずるもの	年度	年度	現金及 之に準 ずるもの	年度	年度
	始末	始末		始末	始末		始末	始末
	増減	増減		増減	増減		増減	増減
	全府	全府		全府	全府		全府	全府
	縣平均	縣平均		縣平均	縣平均		縣平均	縣平均
	小作農	小作農		小作農	小作農		小作農	小作農
	全	全		全	全		全	全
	國平均	國平均		國平均	國平均		國平均	國平均
	自作農	自作農		自作農	自作農		自作農	自作農
	自小作農	自小作農		自小作農	自小作農		自小作農	自小作農
	小作農	小作農		小作農	小作農		小作農	小作農
	合	合		合	合		合	合

第八 負 債

負債とは借入金、購入品未拂代金、未拂利子、未拂小作料其他之に類する金銭又は現物負債を謂ふ。
 負債は之を起債の目的に依り農業用、兼業用及家事用に分つ。
 負債の調査農家平均一戸當金額及各種類間の割合を示せば左の如し。

(一) 第一種農家平均

種 類	地域別		種 類	地域別		種 類	地域別	
	自作	自小		自作	自小		自作	自小
農業用 負債	年度	年度	農業用 負債	年度	年度	農業用 負債	年度	年度
	始末	始末		始末	始末		始末	始末
	増減	増減		増減	増減		増減	増減
	全府	全府		全府	全府		全府	全府
	縣平均	縣平均		縣平均	縣平均		縣平均	縣平均
	小作農	小作農		小作農	小作農		小作農	小作農
	全	全		全	全		全	全
	國平均	國平均		國平均	國平均		國平均	國平均
	自作農	自作農		自作農	自作農		自作農	自作農
	自小作農	自小作農		自小作農	自小作農		自小作農	自小作農
	小作農	小作農		小作農	小作農		小作農	小作農
	合	合		合	合		合	合

(イ) 全府縣平均

計	增年度		種 類	自 小 作 別
	年 度	度 末 始		
計	增	年	自作農	自作農
	度	末		
計	年	度	自小作農	自小作農
	度	末		
計	年	度	小作農	小作農
	度	末		
計	年	度	自	割
	度	末		
計	年	度	自小作農	自小作農
	度	末		
計	年	度	小	作農
	度	末		
計	年	度	合	合
	度	末		

(口) 全國平均

計	增年度		種 類	自 小 作 別
	年 度	度 末 始		
計	增	年	自作農	自作農
	度	末		
計	年	度	自小作農	自小作農
	度	末		
計	年	度	小作農	小作農
	度	末		
計	年	度	自	割
	度	末		
計	年	度	自小作農	自小作農
	度	末		
計	年	度	小	作農
	度	末		
計	年	度	合	合
	度	末		

(二) 第二種農家平均

(イ) 全府縣平均

計	增年度		種 類	自 小 作 別
	年 度	度 末 始		
計	增	年	自作農	自作農
	度	末		
計	年	度	自小作農	自小作農
	度	末		
計	年	度	小作農	小作農
	度	末		
計	年	度	自	割
	度	末		
計	年	度	自小作農	自小作農
	度	末		
計	年	度	小	作農
	度	末		
計	年	度	合	合
	度	末		

(口) 全國平均

種 類	自 小 作 別	農 業 用 負 債		兼 業 用 負 債	
		年 度 始	年 度 末	年 度 始	年 度 末
種 類	自 作 農	△ 〇・二五	△ 六・八七	△ 〇・五二	△ 三・三八
	自 小 作 農	△ 一・〇二	△ 五・一九	△ 五・四九	△ 三・四三
	小 作 農	△ 〇・九五	△ 一・〇三	△ 七・五三	△ 二・〇九
	合				
		割		%	
種 類	自 作 農				
	自 小 作 農				
	小 作 農				
	合				

(口) 全國平均

種 類	自 小 作 別	農 業 用 負 債		兼 業 用 負 債		家 事 用 負 債		計
		年 度 始	年 度 末	年 度 始	年 度 末	年 度 始	年 度 末	
種 類	自 作 農	△ 一〇・六六	△ 七五・〇五	△ 九・一四	△ 四四・六一	△ 四三・七五	△ 四四・六一	△ 七三・七二
	自 小 作 農	△ 七・八四	△ 七四・八九	△ 一四・一二	△ 三六・五七	△ 三六・六九	△ 三六・五七	△ 七四・七三
	小 作 農	△ 一〇・七八	△ 五五・三七	△ 三・五二	△ 二九・五三	△ 二九・〇一	△ 二九・五三	△ 五五・五九
	合							
		割		%		%		
種 類	自 作 農							
	自 小 作 農							
	小 作 農							
	合							

(イ) 全府縣平均

種 類	自 小 作 別	農 業 用 負 債		兼 業 用 負 債		家 事 用 負 債		計
		年 度 始	年 度 末	年 度 始	年 度 末	年 度 始	年 度 末	
種 類	自 作 農	△ 一三・八六	△ 五三・八九	△ 三〇・七	△ 三〇・四九	△ 三〇・五九	△ 三〇・四九	△ 五三・八九
	自 小 作 農	△ 六・〇六	△ 四四・九八	△ 一・五九	△ 一四・九四	△ 一四・三五	△ 一四・九四	△ 四四・九八
	小 作 農	△ 五・二三	△ 三三・九七	△ 一・一九	△ 一四・六〇	△ 一五・七九	△ 一四・六〇	△ 三三・九七
	合							
		割		%		%		
種 類	自 作 農							
	自 小 作 農							
	小 作 農							
	合							

(ニ) 總農家平均

種 類	自 小 作 別	農 業 用 負 債		兼 業 用 負 債		家 事 用 負 債		計
		年 度 始	年 度 末	年 度 始	年 度 末	年 度 始	年 度 末	
種 類	自 作 農	△ 三三・三五	△ 三三・三五	△ 三三・三五	△ 三三・三五	△ 三三・三五	△ 三三・三五	△ 三三・三五
	自 小 作 農	△ 三六・八〇	△ 三六・八〇	△ 三六・八〇	△ 三六・八〇	△ 三六・八〇	△ 三六・八〇	△ 三六・八〇
	小 作 農	△ 二四・七六	△ 二四・七六	△ 二四・七六	△ 二四・七六	△ 二四・七六	△ 二四・七六	△ 二四・七六
	合							
		割		%		%		
種 類	自 作 農							
	自 小 作 農							
	小 作 農							
	合							

計	家 事 用		計	家 事 用	
	負 債	增 年 度 始		負 債	增 年 度 始
增 年 度 始	四〇二・〇五	四〇二・〇五	四〇二・〇五	四〇二・〇五	四〇二・〇五
年 度 末	四一〇・九一	三六二・三三	三六二・三三	三六二・三三	三六二・三三
減 末 始	八・八六	一〇・七九	二九六・九一	二九六・九一	二九六・九一
增 年 度 始	七四三・二〇	七三九・九五	二九二・四五	二九二・四五	二九二・四五
年 度 末	七五二・三三	七三四・二四	四・四六	四・四六	四・四六
減 末 始	九・一二	四・二九	五〇三・〇九	五〇三・〇九	五〇三・〇九
計	九・一二	四・二九	一〇〇・〇〇	一〇〇・〇〇	一〇〇・〇〇
計	九・一二	四・二九	一〇〇・〇〇	一〇〇・〇〇	一〇〇・〇〇

第九 純 財 産

純財産とは農業用、兼業用及家事用の所有財産合計より負債総額を控除したるものを謂ふ。純財産の調査農家平均一戸當金額を示せば左の如し。

(一) 第一種農家平均

純 財 産	種 類	地 域 別		全 府 縣 平 均	全 國 平 均	全 國 平 均
		自 小 作 別	自 小 作 別			
增 年 度 始	自 作 農	一〇、二四・六一	五、五三・四六	二、一三・〇八	一〇、〇四・一五	五、四一・二八
年 度 末	自 小 作 農	一〇、三〇七・六五	五、五九二・八八	二、一八九・八三	一〇、一四・三八	五、四八〇・四五
減 末 始	自 作 農	八三・〇四	二九・四二	五八・七五	八二・二三	二九・一七
增 年 度 始	自 作 農	一〇、二四・六一	五、五三・四六	二、一三・〇八	一〇、〇四・一五	五、四一・二八
年 度 末	自 小 作 農	一〇、三〇七・六五	五、五九二・八八	二、一八九・八三	一〇、一四・三八	五、四八〇・四五
減 末 始	自 作 農	八三・〇四	二九・四二	五八・七五	八二・二三	二九・一七
計	自 作 農	一〇、二四・六一	五、五三・四六	二、一三・〇八	一〇、〇四・一五	五、四一・二八
計	自 小 作 農	一〇、三〇七・六五	五、五九二・八八	二、一八九・八三	一〇、一四・三八	五、四八〇・四五

(二) 第二種農家平均

純 財 産	種 類	地 域 別		全 府 縣 平 均	全 國 平 均	全 國 平 均
		自 小 作 別	自 小 作 別			
增 年 度 始	自 作 農	六、六五九・九六	三、二五七・六五	一、三七八・八七	六、六七四・〇三	三、〇五九・九三
年 度 末	自 小 作 農	六、七二・四六	三、二九五・二一	一、四三五・九五	六、七三一・二二	三、一〇五・四〇
減 末 始	自 作 農	五三・五〇	三七・五六	五七・〇八	五七・二〇	四五・四八
增 年 度 始	自 作 農	六、六五九・九六	三、二五七・六五	一、三七八・八七	六、六七四・〇三	三、〇五九・九三
年 度 末	自 小 作 農	六、七二・四六	三、二九五・二一	一、四三五・九五	六、七三一・二二	三、一〇五・四〇
減 末 始	自 作 農	五三・五〇	三七・五六	五七・〇八	五七・二〇	四五・四八
計	自 作 農	六、六五九・九六	三、二五七・六五	一、三七八・八七	六、六七四・〇三	三、〇五九・九三
計	自 小 作 農	六、七二・四六	三、二九五・二一	一、四三五・九五	六、七三一・二二	三、一〇五・四〇

(三) 總農家平均

純 財 産	種 類	地 域 別		全 府 縣 平 均	全 國 平 均	全 國 平 均
		自 小 作 別	自 小 作 別			
增 年 度 始	自 作 農	九、三二・〇六	四、九六二・九九	一、八九七・〇七	九、〇八九・五四	四、七八八・三三
年 度 末	自 小 作 農	九、二九六・五一	四、九九四・五三	一、九五五・二九	九、一六四・七〇	四、八二二・〇三
減 末 始	自 作 農	七四・四五	三三・五四	五八・二二	七五・一六	三三・六九
增 年 度 始	自 作 農	九、三二・〇六	四、九六二・九九	一、八九七・〇七	九、〇八九・五四	四、七八八・三三
年 度 末	自 小 作 農	九、二九六・五一	四、九九四・五三	一、九五五・二九	九、一六四・七〇	四、八二二・〇三
減 末 始	自 作 農	七四・四五	三三・五四	五八・二二	七五・一六	三三・六九
計	自 作 農	九、三二・〇六	四、九六二・九九	一、八九七・〇七	九、〇八九・五四	四、七八八・三三
計	自 小 作 農	九、二九六・五一	四、九九四・五三	一、九五五・二九	九、一六四・七〇	四、八二二・〇三

第十 農業總收入 附、農産物販賣額

農業總收入とは一ヶ年間の農業經營に因りて得たる一切の收入を謂ひ、當該年度の耕種、養畜、養蠶及之等の生産物の加工に因る收入の外、自家生産物の加工に當り其の不足を補ふ爲他より原料を得て爲す程度の加工、又は農業財産の一時的農業以外利用に因る收入(例へば牛、馬、農具等の賃貸料

の如し)の如き農業經營に附隨的に營まるゝ業務の収入も之を含むものとす。但し土地、建物の如き農産物に非ざる物の賣却に因る収入は夫が農業用財産なる場合と雖之を含まず。又林業及水産業は夫が大規模に營まれ獨立の事業と認めらるゝ場合は之を農業經營より除外し、其の収入は之を兼業總收入に計上せり。

農業總收入を構成するものは主として左の四種とす。

(一) 農産物販賣額

(二) 農産物の使用額、但し農産物にして再び農業生産に使用せられたるもの、例へば堆肥、緑肥、種苗の如きは之を含まず(後述参照)。

(三) 翌年度に繰越さるべき農産物

(四) 動物及植物の年度内生長見積額

農業總收入は左に依り之を計上せり。

$$\text{農業總收入} = \text{農産物(販賣額)} + \text{使用額} + \text{動物、植物及現物} \\ \text{の増減價額)} + \text{生産物以外の農業經營に屬する收入}$$

此の場合

(一) 販賣額とは生産年度の如何に關らず年度内に販賣せられたる農産物の總額を謂ひ、現金收

入の外未収入金額を含む。

(二) 使用額とは農産物にして家事又は兼業に使用せられたるもの、見積額及勞賃、小作料其の他の支拂手段として使用せられたるもの、見積額並土地改良設備、建物、農具の如き所謂固定財産の造成又は修繕(之等の財産の年度末價額の増加を來す場合に限る)に使用せられたるもの、見積額を謂ひ、生産年度の如何を問はず凡ての農産物をも含むも堆肥、種苗の如き農産物にして再び農業生産に使用せられたる所謂中間生産物は當該年度の生産と雖之を含まず。

(三) 動物、植物及現物の増減價額とは之等の年度末價額より年度始價額を控除せるものを謂ふ。而して之を計算するは販賣額及使用額中には當該年度以前の生産物を含むも年度末に残りたる物は當該年度の生産物と雖之を含まざるを以て之を修正し且つ動物及植物の年度内生長量を計算せんが爲とす。従つて本計算に與るべき動物、植物及現物は農産物に限り且つ動物及植物は減價計算を爲すを要せざるものとす。

右計算に當りては農産物を左表の如く分類せり。但し「其の他」には別記以外の農産物及生産物以外の農業經營に屬する収入を含む。尙左表に付特に注意すべき事項を擧ぐれば左の如し。

(一) 農産物の金額は販賣額及使用額の和とす。但し米、麥及繭(數量を併記せるもの)は販賣額使用額及現物の増減價額の和とす。

計	小計	動植物增減價額	現物增減價額	其 の 他	林 産 物	蔬菜果實加工	藁 細 工	雞 及 雞 卵	豚
九三〇・〇二	二〇〇・〇五 二二・五二	一・七六	五・六八	六五・六五	一七・五〇	〇・七四	七・四四	一九・一二	二・七四
九五六・五三	二五一・七七 二六・三三	〇・五五	三・五〇	六五・七一	八・一五	五・一三	一二・九四	二五・三九	七・四〇
九三七・六四	二二四・九八 二二・九三	五・四二	六・七九	六四・五七	八・四七	七・八四	一一・一五	一四・八三	五・一九
九二二・七〇	二二二・八四 二二・〇七	三・〇四	四・八〇	七七・四九	一七・六七	〇・七二	七・二八	一八・六三	三・八九
九四九・三九	二六二・七〇 二七・六七	二・三五	四・八三	七二・八一	八・四七	四・九九	一二・五八	二五・一四	七・四八
九三一・〇七	二三四・八五 二四・四一	五・八七	六・四五	七四・五一	八・二六	七・四八	一〇・六四	一四・二七	七・九三

(二) 第二種農家平均

種 類	地域別		全 府 縣 平 均		全 國 平 均	
	自作農	自小作農	自作農	自小作農	自作農	自小作農
粳 米	金數 額量	金數 額量	金數 額量	金數 額量	金數 額量	金數 額量
糯 米	金數 額量	金數 額量	金數 額量	金數 額量	金數 額量	金數 額量
小 計	割金 合額	割金 合額	割金 合額	割金 合額	割金 合額	割金 合額
大 麥	金數 額量	金數 額量	金數 額量	金數 額量	金數 額量	金數 額量
小 麥	金數 額量	金數 額量	金數 額量	金數 額量	金數 額量	金數 額量
稈 麥	金數 額量	金數 額量	金數 額量	金數 額量	金數 額量	金數 額量
小 計	割金 合額	割金 合額	割金 合額	割金 合額	割金 合額	割金 合額

現物増減價額	其 の 他	林 産 物	蔬 菜 果 實 加 工	藁 細 工	雞 及 雞 卵	豚	馬	牛	果 實	蔬 菜	正 蘭	
											割 金 數	合 額 量
△ 五・八八	七・五八	一・三六	〇・七三	一・二九	一・一九九	五・四四	—	一・八九	三・四七	六五・三四	二八・〇九三	二八・〇九三
一・五八	四五・四二	五・八三	八・七五	一・九四	六・九四	二・四四	〇・〇五	一・八〇	一一・九九	六〇・〇〇	二二・〇八〇	二二・〇八〇
一〇・八六	八八・八三	二・二一	三・四七	六・一七	五二・四八	〇・三六	一・五八	三・九三	一・五九	八一・四四	二一・八七三	二一・八七三
△ 三・二四	八七・二三	一・二六	〇・七〇	一・三三	一三・三九	六・三三	—	一・八二	三〇・三五	六四・〇四	二七・〇九〇	二七・〇九〇
二・六三	五三・四六	五・二三	七・八一	一〇・六六	六・七三	六・四一	〇・〇四	一・六一	一〇・七一	五四・一七	一八・八二二	一八・八二二
一〇・八六	八八・八三	二・二一	三・四七	六・一七	五二・四八	〇・三六	一・五八	三・九三	一・五九	八一・四四	二一・八七三	二一・八七三

計	動植物増減價額	
	小 計	割 金 合 額
六四九・九五	一・七八	二〇八・三九
六三四・一五	一〇・七〇	一六七・四四
六五四・五九	一二・九五	二六五・八七
六六一・六七	三・五五	二三八・一二
五八二・八三	一二・二九	一七〇・七四
六五四・五九	一二・九五	二六五・八七

(三) 總農家平均

種 類	地域別		種 類	地域別		
	自 小 作 別	全 府 縣 平 均		自 小 作 別	全 國 平 均	
大 麥	金 數 額 量	一・七五三 八・九八	自 作 農	二〇・三三九 四一七・一四	自 作 農	一・九三三 四〇五・八〇
小 計	割 金 合 額	四六三・八二 五四・四九	自 小 作 農	二六・三四三 四四〇・〇九	自 小 作 農	一・九三四 四〇五・八〇
糯 米	金 數 額 量	一・九八七 四六・六八	小 作 農	二一・九四〇 四五四・一九	小 作 農	一・七二六 三九・九三
粳 米	金 數 額 量	一・九八七 四六・六八	全 府 縣 平 均	二一・九四〇 四五四・一九	全 國 平 均	一・七二六 三九・九三

雞 及 雞 卵	豚	馬	牛	果 實	蔬 菜	正 繭		小 計	稈 麥	小 麥
						割 合	金 數 額 量			
一七・二一	三・五〇	〇・三一	九・一五	一六・五五	五八・八三	一六・一七	三六・一六六 一三七・六三 一六・一七	四七・四三 五・五七	一七・二七	一・八八二 二一・一八
二〇・五九	六・二一	四・七〇	一・四五	一八・八八	八五・一七	一一・九三	二七・一五七 一〇三・六八 一一・九三	五四・六六 六・二八	一七・〇四	二・三四三 二六・二八
二六・五四	三・六九	二・九七	五・七五	六・八九	七四・四四	九・三八	二二・二五三 七九・六八 九・三八	四八・一一 五・六六	一八・五六	一・八五六 二一・三六
一七・一五	四・五八	一・三九	八・八七	一六・〇五	五七・七八	一五・七三	三五・〇七〇 一三三・四五 一五・七三	四七・〇五 五・五四	一七・五八	一・八三九 二〇・七六
二〇・〇三	七・一九	四・八五	一・三八	一九・九五	八一・九三	一一・六二	二六・八一二 九八・五五 一一・六二	五二・一〇 六・一五	一六・二九	二・二三〇 二五・〇三
二五・七七	五・六五	四・七八	五・五七	六・六七	七三・一六	九・一七	二一・五三五 七七・一一 九・一七	四六・六四 五・五五	一七・九六	一・八一 二〇・七五

藁 細 工	蔬 菜 果 實 加 工	林 産 物	其 の 他	現 物 増 減 價 額	動 植 物 増 減 價 額	小 計	
						割 合	金 數 額
八・六三	〇・七四	一六・〇五	六七・三一	二・四三	一・七七	二〇二・三八 二三・七七	八五二・二五
一一・六八	六・〇七	七・五四	六〇・四三	三・〇〇	三・一九	二二九・八一 二六・四三	八六九・九七
九・六〇	六・四八	六・五二	七二・一一	八・〇五	七・七六	二三〇・八一 二七・一七	八四九・五六
八・四二	〇・七一	一六・二五	八〇・二六	二・五二	三・一八	二二七・二六 二五・五八	八四八・八七
一一・〇五	五・七七	七・五八	六七・一七	四・二二	五・一〇	二三七・三一 二七・九八	八四七・七七
九・二九	六・二七	六・四四	七・八二	七・七八	八・〇〇	二三七・二〇 二八・二一	八四〇・八四

附、農産物販賣額

農産物販賣額とは生産年度及生産者の如何を問はず調査農家が一年間に販賣せる農産物の總額を謂ひ、此の中には當該年度以前に於て生産せられたる物及受入小作米の如き自家生産物以外の農産物も含まるゝものとす。之等自家生産以外の物は其の總額明なるも其の幾何を販賣せるやは現在の記帳にては之を知ることに困難なるものとす。従つて前記農業總收入中に含まるゝ販賣額を示すものには非

これども自家生産以外の農産物は僅に之を含むに過ぎざるを以て夫に近きものとす。
農産物販賣額の調査農家平均一戸當金額を示せば左の如し。

(一) 第一種農家平均

種類	地域別		全府縣平均		全國平均	
	自作農	自小作農	自作農	自小作農	自作農	自小作農
粳米	一四・二〇四石 二八六・九三	九・三二四石 一九〇・九四	六・八六〇石 一三九・八三	一三・八〇四石 二七八・八四	八・九七一石 一八五・七一	六・七九〇石 一三七・六九
糯米	一・〇五三石 二五・三五	〇・八〇四石 一八・八九	〇・六三四石 一五・三八	一・〇三二石 二四・六四	〇・七八一石 一八・三七	〇・六〇四石 一四・六七
小計	三二・二七割金 五・〇三	二〇・九八三割金 三八・七一	一五・五二一割金 三八・三三	三〇・三四八割金 四九・七九	二〇・四〇八割金 三七・九〇	一五・二三六割金 三七・四四
大麥	一・〇二〇石 四・八九	〇・九六七石 五・二七	〇・七四石 六・一八	〇・九八二石 四・七六	〇・九四〇石 五・一三	〇・六八一石 五・九〇
小麥	一・七〇六石 一八・九五	一・九三三石 二一・九九	一・四五二石 一六・一八	一・六六七石 一八・五一	一・八八〇石 二一・三九	一・三八三石 一五・四三

(二) 第二種農家平均

種類	地域別		全府縣平均		全國平均	
	自作農	自小作農	自作農	自小作農	自作農	自小作農
稈麥	一・〇二五石 八・九九	〇・六七五石 六・五六	〇・七八九石 七・五〇	〇・九八七石 八・七四	〇・六五七石 六・三八	〇・七三三石 七・一五
小計	三三・八三割金 五・三七	三三・八二割金 六・二四	二九・八六割金 七・三七	三三・〇一割金 五・二五	三三・九〇割金 六・一一	二八・四八割金 七・〇〇
正繭	三八・六二〇貫 一四六・二七	二九・二五八貫 一一〇・九九	二二・四二一貫 八一・三三	三七・五三二貫 一四二・一五	二八・四五七貫 一〇七・九五	二一・三八六貫 七七・五六
蔬菜及果實	三四・五四円 二九・九五	八五・一五円 三八・一〇	五〇・一〇円 二七・〇二	三三・六八円 三一・五七	八五・七七円 三八・二二	四七・八一円 三一・二九
畜産物	七・四九	二五・〇三	二一・六六	七・三三	二七・二九	二五・九一
農産加工	四八・五六	三九・一〇	三九・七九	五九・三〇	四二・三二	四三・五八
其他	六二・九一	五四二・〇二	四〇四・九六	六〇九・五二	五三八・五一	四〇六・九九
計						

に非るを以て之を計上せず。而して其の減價額及修繕費（一般修繕費は年度末價額を増加せざる場合に限る）を計上せり。

$$\begin{aligned} \text{農業經營費} &= \text{現金支拂額} + \text{未拂額} + \text{現物支辨額} + (\text{繰越購入現物の使用額} - \text{購入現物の殘高}) + \text{土地改良設備、建物、農具、動物及植物の減價額} \end{aligned}$$

此の場合

- (一) 現金支拂額とは當該年度に於て農業經營の爲に支拂はれたる現金總額を謂ふ。但し年度始の未拂金の支拂は之を除く。
- (二) 現物支辨額とは兼業収入又は家事収入に屬する現物にして農業經營に使用せられたるもの、見積額及自家生産農産物にして勞賃、小作料、肥料代等の支拂手段として使用せられたるもの、見積額を謂ふ。
- (三) 未拂額とは當該年度に於て支拂原因生じたるも未だ支拂はざる額を謂ふ。
- (四) 繰越購入品使用額とは當該年度以前に購入せる物の當該年度使用額を謂ひ、購入現物の殘高とは當該年度の購入品にして其の費用は現金支拂額又は未拂額に計上せられたるも未だ使用せられざるものを謂ふ。

(五) 土地改良設備、建物、農具、動物及植物の減價額は左に依り之を計算せり。

$$\text{減價額} = \frac{\text{年度始價額(年度内に新調せるものは其の費用)}}{\text{將來の維持年數}}$$

但し使用廢止當時に於て尙殘價ある場合は年度始價額(又は年度内に新調せるものは其の費用)より右殘價を控除し右の計算を爲す。尙動物の減價計算は老衰期に達したる時より、植物は收穫最盛期を終りたる時より之を爲すものとす。

右計算に當りては其の種類を左表の如く分類せり。左表に付特に注意すべき事項を擧ぐれば左の如し。

- (一) 金額は凡て現金の外減價額又は現物を含む總額を示し、現物の比較的多きもの及減價額に付ては「計」の次に内譯を附したり。
- (二) 土地費、土地改良費及建物費には修繕(修繕に因り之等の年度末價額の増加を來さざる場合に限る)維持に要する費用及減價額(土地に付ては減價額なし)を含み、其の購入、新設、大修繕(修繕に因り之等の年度末價額の増加を來したる場合に限る)は之を含まず。農具費及家畜費も右に準じ減價計算を要するもの、購入又は新調に要したる費用は之を含まず。
- (三) 種苗費は植物種苗に限る。

- (四) 蠶種費は養蠶の爲の蠶種代とす。
- (五) 飼料費には桑葉代、養魚の飼料代をも之を含む。
- (六) 光熱動力費には光熱、冷却及動力機に要する消耗品費を含み、其の設備費は之を含まず。
- (七) 藥劑費は動植物の爲にする藥劑費とす。
- (八) 加工原料費は自家生産物の加工に要する補助原料費とす。
- (九) 勞賃には金銭又は現物の勞賃の外支給食費の見積額を含む。
但し年雇の食費は之を含まず。而して年雇の食費は之を家計費に計上せり。
- (十) 負債利子は農業用負債の利子とす。
- (十一) 諸負擔に付ては第二章第二十一參照のこと。
- (十二) 賃借料は土地以外の物の借賃とす。

農業經營費の調査農家平均一戸當金額及主なる費用の經營費總額に對する割合を示せば左の如し。

(一) 第一種農家平均

(イ) 金額

種類	地域別		全府		全國	
	自作	小作	平均	平均	平均	平均
土地改良設備費	0.60	0.74	0.24	0.58	0.73	0.22
建築物費	18.39	17.25	13.61	18.70	17.46	13.70
農具費	33.02	21.99	20.60	33.09	21.94	19.95
種苗費	5.16	6.03	6.09	5.24	6.03	6.12
植物減價額	0.83	0.63	0.09	0.80	0.83	0.09
蠶種費	6.36	4.82	4.05	6.18	4.69	3.87
家畜費	9.09	6.52	5.94	9.27	7.25	8.97
動物減價額	3.65	2.03	3.34	3.80	2.16	3.18
飼料費	26.77	28.96	21.41	26.12	28.38	20.55
肥料費	86.16	91.34	87.86	86.12	91.90	85.26
光熱動力費	4.62	2.99	3.22	4.67	2.91	3.25
藥劑費	1.76	3.19	2.00	1.73	3.21	1.91
加工原料費	1.10	1.38	1.76	1.58	1.53	2.10
勞賃	20.93	15.02	13.10	21.08	14.78	13.70
負債利子	20.09	15.17	9.90	20.77	15.31	9.62
諸負擔	80.22	39.84	13.57	79.33	39.63	13.36

(イ) 金額
(11) 第二種農家平均

譯 内	蠶 家 飼 肥 勞 負 諸 小 其						
	種 畜 費	料 料 費	料 料 費	債 子 費	負 擔 料	作 業 料	計 他
現 金	一・八七	二・六七	七・八七	二五・三三	六・一五	五・九一	二二・五五
現 物	一・一五	一・五六	六・九三	二・八六	三・六〇	三・六三	九・五四
減 價 額	〇・八一	一・一九	四・三一	一七・六七	二・六三	一・九九	二・七三
計 額	一・八二	二・七三	七・六七	二五・三〇	六・一九	六・一〇	二二・三二
計 額	一・一三	一・七四	六・八二	二二・〇九	三・五五	三・六八	九・五三
計 額	〇・七九	一・八四	四・二一	一七・四八	二・八一	一・九七	二・七四
計 額	一・一五	一・五五	六・八二	二二・三〇	六・一〇	六・一〇	二二・三二
計 額	一・一五	一・五五	六・八二	二二・三〇	六・一〇	六・一〇	二二・三二
計 額	一・一五	一・五五	六・八二	二二・三〇	六・一〇	六・一〇	二二・三二

種 類	種 別	(ロ) 割 合			譯 内			小 販 其 計			
		自 作 農	自 小 作 農	小 作 農	現 金	現 物	減 價	計 額	借 料	賣 費	
種 苗 費	地域別	全 府	一・五三%	一・四四%	一・三三%	二七六・二一	一九七・七六	三二・四八	三三・五八	二・四九	一・二八
		縣 平 均	一・四四%	一・三三%	一・二二%	二四四・〇八	一三八・一九	一四六・〇九	二七・五八	一四七・四五	一・九八
		全 國 平 均	一・三三%	一・二二%	一・一一%	二〇〇・八二	二六三・六三	二七・九四	二四・四一	二八〇・三四	一・六九
		全 府 自 作 農	一・五四%	一・四四%	一・三三%	二七六・五五	一九・二二	三〇・七七	三三・〇一	二〇・八九	一・三六
		全 國 自 小 作 農	一・四四%	一・三三%	一・二二%	二四五・三九	一三四・四一	一四二・二三	二八・三五	一四四・八〇	一・九二
		全 國 小 作 農	一・三五%	一・二五%	一・一五%	二〇三・九一	二五一・四五	一四二・三三	二四・三三	二七一・五二	一・六二

土地改良設備費
 建築費
 農具費
 種苗費
 植種減價額
 蠶種費
 家畜減價額
 動物減價額
 飼料費
 肥料費
 肥力費
 光熱費
 藥劑費
 加工費
 勞務費
 負債子貸費
 諸負擔子貸費
 小借料擔子貸費
 質借料擔子貸費
 販賣費

0.48	17.97	21.35	5.07	1.40	6.04	8.08	23.91	80.83	4.34	1.89	0.96	18.44	16.53	69.06	17.65	1.38	2.08
0.59	15.33	20.42	5.25	0.65	4.82	5.09	1.53	82.48	2.64	2.82	1.21	14.17	14.12	35.30	13.73	1.76	4.20
0.53	12.67	18.60	5.34	0.20	4.17	6.63	2.42	73.88	3.62	1.79	1.25	11.66	10.27	24.03	1.56	1.56	4.22
0.47	18.45	21.80	5.13	1.35	5.86	8.15	2.97	81.05	4.34	1.84	1.30	19.01	17.01	68.84	1.71	1.47	2.19
0.56	15.33	20.30	5.40	0.78	4.59	6.50	1.57	81.39	2.60	2.76	1.29	13.76	13.93	34.53	1.69	1.47	4.17
0.52	12.76	18.21	5.39	0.19	4.04	8.73	2.34	73.53	3.63	1.73	1.50	12.12	10.07	23.71	1.50	1.50	4.24

三二、七三

九三

(三) 總農家平均
 (イ) 金額

土地費	種類	地域別		全府平均	全國平均
		自作農	自小作農		
減價額	現物	11.96	6.52	4.15	12.83
現物	現金	84.34	56.24	56.20	83.74
計		100.00	100.00	100.00	100.00
蠶種費		2.35	1.75	1.26	2.19
家畜費		2.47	0.37	2.32	2.30
飼料費		7.47	5.44	1.80	7.31
肥料費		30.23	20.75	12.18	29.65
勞務費		5.43	4.27	2.40	5.99
負債子貸費		3.34	4.03	3.15	3.85
諸負擔子貸費		18.35	8.21	2.27	18.37
小借料擔子貸費		3.53	39.32	44.63	3.29
其他		24.64	14.86	12.72	24.94
計		100.00	100.00	100.00	100.00
蠶種費		2.35	1.75	1.26	2.19
家畜費		2.47	0.37	2.32	2.30
飼料費		7.47	5.44	1.80	7.31
肥料費		30.23	20.75	12.18	29.65
勞務費		5.43	4.27	2.40	5.99
負債子貸費		3.34	4.03	3.15	3.85
諸負擔子貸費		18.35	8.21	2.27	18.37
小借料擔子貸費		3.53	39.32	44.63	3.29
其他		24.64	14.86	12.72	24.94
計		100.00	100.00	100.00	100.00

九二

種別	種	(口) 割				其計の他
		地域別		平均		
		自作農	自小作農	小作農	平均	
種苗	種	1.65%	1.38%	1.18%	1.66%	3.07
蠶種	種	1.97%	1.27%	0.92%	1.66%	3.07
家畜	種	2.63%	1.34%	1.47%	2.64%	3.07
飼料	種	7.79%	6.65%	7.63%	7.60%	3.07
土地改良	備及建物	1.64	1.29	1.05	1.69	7.28
農具	其他	1.03	0.93	0.81	1.07	5.77
其他	其他	4.13	2.17	2.62	4.32	3.73
小計	小計	30.91	25.09	21.36	32.02	25.43
小作料	小作料	16.07	13.82	12.41	15.58	11.95
其他	其他	8.86	6.54	6.19	8.73	6.48
小計	小計	24.93	20.36	18.60	24.31	18.43
現金	現金	251.19	220.94	221.13	252.80	219.36
現物	現物	16.07	13.82	12.41	15.58	11.95
其他	其他	8.86	6.54	6.19	8.73	6.48
小計	小計	297.12	241.20	239.73	277.11	237.19
其他	其他	6.84	5.83	4.91	7.28	5.77
合計	合計	304.00	247.03	244.64	284.39	242.96

種別	種	全府				平均				全				平均			
		地域別		平均		平均		平均		平均		平均		平均			
		自作農	自小作農	小作農	平均	自作農	自小作農	小作農	平均	自作農	自小作農	小作農	平均	自作農	自小作農	小作農	平均
肥料	肥料	26.33	21.66	16.34	26.23	21.81	16.22	21.81	16.22	21.81	16.22	21.81	16.22	21.81	16.22	21.81	16.22
債利	債利	5.38	3.71	2.27	5.50	3.73	5.50	3.73	5.50	3.73	5.50	3.73	5.50	3.73	5.50	3.73	5.50
諸負擔	諸負擔	22.49	9.27	2.62	22.27	9.25	22.27	9.25	22.27	9.25	22.27	9.25	22.27	9.25	22.27	9.25	22.27
小作料	小作料	5.75	3.60	1.54	5.54	3.36	5.54	3.36	5.54	3.36	5.54	3.36	5.54	3.36	5.54	3.36	5.54
其他	其他	20.00	14.95	11.45	20.53	15.21	20.53	15.21	20.53	15.21	20.53	15.21	20.53	15.21	20.53	15.21	20.53
合計	合計	100.00	100.00	100.00	100.00	100.00	100.00	100.00	100.00	100.00	100.00	100.00	100.00	100.00	100.00	100.00	100.00
現金	現金	81.81	58.01	44.71	81.78	58.78	81.78	58.78	81.78	58.78	81.78	58.78	81.78	58.78	81.78	58.78	81.78
現物	現物	8.12	35.40	50.57	7.86	34.41	49.53	7.86	34.41	49.53	7.86	34.41	49.53	7.86	34.41	49.53	7.86
其他	其他	10.07	6.59	4.72	10.36	6.81	10.36	6.81	10.36	6.81	10.36	6.81	10.36	6.81	10.36	6.81	10.36
小計	小計	100.00	100.00	100.00	100.00	100.00	100.00	100.00	100.00	100.00	100.00	100.00	100.00	100.00	100.00	100.00	100.00
其他	其他	2.66	3.73	2.58	2.61	3.69	2.61	3.69	2.61	3.69	2.61	3.69	2.61	3.69	2.61	3.69	2.61
合計	合計	102.66	103.73	102.58	102.61	103.69	102.61	103.69	102.61	103.69	102.61	103.69	102.61	103.69	102.61	103.69	102.61

第十二 農業所得

農業所得とは農業总收入より農業經營費を控除せるものを謂ふ。
 農業所得の調査農家平均一戸當金額を示せば左の如し。
 (一) 第一種農家平均

(一) 第二種農家平均

種 類	地域別		全 府 縣 平 均	全 國 平 均	
	自 小 作 別	全 府 縣 平 均		自 小 作 別	全 國 平 均
農 業 總 收 入	九三〇・〇三	九五六・五三	九三七・六四	九三二・七〇	九四九・三九
農 業 經 營 費	三四〇・一七	四二七・七五	四九七・一七	三四〇・三三	四一五・九七
農 業 所 得	五八九・八五	五三八・七八	四四〇・四七	五八二・三七	五三三・四三
種 類	自 作 農	自 小 作 農	小 作 農	自 作 農	自 小 作 農
	九三〇・〇三	九五六・五三	九三七・六四	九三二・七〇	九四九・三九
	三四〇・一七	四二七・七五	四九七・一七	三四〇・三三	四一五・九七
	五八九・八五	五三八・七八	四四〇・四七	五八二・三七	五三三・四三
	九三二・七〇	九四九・三九	九三二・七〇	九四九・三九	九三二・七〇
	四一五・九七	四二七・七五	四九七・一七	四一五・九七	四一五・九七
	五三三・四三	五三八・七八	四四〇・四七	五三三・四三	五三三・四三
	九二一・〇七	九四九・三九	九三二・七〇	九二一・〇七	九二一・〇七
	四八七・七九	四二七・七五	四九七・一七	四八七・七九	四八七・七九
	四三三・二八	五三八・七八	四四〇・四七	四三三・二八	四三三・二八

(二) 總農家平均

種 類	地域別		全 府 縣 平 均	全 國 平 均	
	自 小 作 別	全 府 縣 平 均		自 小 作 別	全 國 平 均
農 業 總 收 入	六四九・九五	六四四・一五	六五四・五九	六六一・六七	六五二・八三
農 業 經 營 費	三三三・三四	二七六・〇三	三五二・二七	二二九・九九	二六一・七四
農 業 所 得	四二七・六一	三四八・一二	三〇二・三二	四三一・六八	三三一・〇九
種 類	自 作 農	自 小 作 農	小 作 農	自 作 農	自 小 作 農
	六四九・九五	六四四・一五	六五四・五九	六六一・六七	六五二・八三
	三三三・三四	二七六・〇三	三五二・二七	二二九・九九	二六一・七四
	四二七・六一	三四八・一二	三〇二・三二	四三一・六八	三三一・〇九
	六六一・六七	六四四・一五	六五四・五九	六六一・六七	六五二・八三
	二六一・七四	二七六・〇三	三五二・二七	二六一・七四	二六一・七四
	三三一・〇九	三四八・一二	三〇二・三二	三三一・〇九	三三一・〇九
	六五二・八三	六四四・一五	六五四・五九	六五二・八三	六五二・八三
	三五二・二七	二七六・〇三	三五二・二七	三五二・二七	三五二・二七
	三〇二・三二	三四八・一二	三〇二・三二	三〇二・三二	三〇二・三二

四七六・九五

第十三 兼業總收入

兼業總收入とは農業經營以外の事業に因る収入、土地其の他の賃貸料（農業財産の一時的賃貸料を除く）、貸金及預金の利子、俸給、勞賃其の他之に類する収入を謂ふ。兼業總收入の計算方法其の他は凡て農業總收入に準ず。

左表に付特に注意すべき事項を擧ぐれば左の如し。

- (一) 兼業生産物収入とは原料を買入れて爲す加工生産物、自家生産物にして農業生産物に包含せられざるものに加工せる生産物、天然物の捕獲、採取及其の加工に因る収入を謂ふ。
- (二) 林業収入とは農業經營附屬林野以外の林野収入を謂ふ。
- (三) 俸給勞賃収入とは勤勞に對する報酬を謂ひ、俸給、勞賃、手當（手當中には本經濟調査手當一戸當二〇圓を含む）恩給其の他之に類する収入を含む。
- (四) 財産収入とは土地其の他の賃貸料、貸金及預金の利子、株式の配當其の他之に類するものを謂ふ。
- (五) 「其の他収入」とは以上の諸項に包含せられざる収入を謂ふ。例へば商業収入の如し。

兼業總收入の調査農家平均一戸當金額及主なる収入の總收入に對する割合を示せば左の如し。

(一) 第一種農家平均

(イ) 金額

種 類	地域別		全 府 縣 平 均	全 國 平 均
	自 小 作 別	自 小 作 別		
兼業生産物收入	自作	5.30	4.13	5.15
	小作	4.13	5.26	4.88
林業收入	自作	19.33	5.02	18.78
	小作	5.02	4.88	4.89
俸給勞賃收入	自作	73.16	90.81	74.03
	小作	35.28	100.82	92.71
財産收入	自作	35.28	14.75	35.49
	小作	1.53	13.82	14.35
其他收入	自作	134.58	128.53	134.93
	小作	1.53	4.74	1.94
計	自作	115.02	128.91	115.07
	小作	19.56	9.63	19.86
内 現 物	自作	115.02	128.91	115.07
	小作	19.56	9.63	19.86

(ロ) 割合

種 類	地域別		全 府 縣 平 均	全 國 平 均
	自 小 作 別	自 小 作 別		
俸給勞賃收入	自作	54.36%	70.65%	54.87%
	小作	79.00%	79.00%	79.00%

(二) 第二種農家平均

(イ) 金額

種 類	地域別		全 府 縣 平 均	全 國 平 均
	自 小 作 別	自 小 作 別		
兼業生産物收入	自作	3.67	9.26	3.54
	小作	10.35	2.99	8.39
林業收入	自作	84.15	71.96	91.90
	小作	2.39	5.75	8.78
俸給勞賃收入	自作	11.39	5.75	11.88
	小作	3.15	7.73	6.89
財産收入	自作	11.39	7.73	11.88
	小作	3.15	7.73	6.89
其他收入	自作	112.71	97.68	110.34
	小作	1.53	111.33	106.09
計	自作	101.73	90.34	109.74
	小作	10.99	7.34	10.60
内 現 物	自作	101.73	90.34	109.74
	小作	10.99	7.34	10.60

(ロ) 割 合

種 類	地域別		自 作 農	自 小 作 農	小 作 農	自 作 農	自 小 作 農	小 作 農
	全 府	縣 平 均						
俸給勞賃收入	74.66%	73.67%	76.37%	73.14%	75.77%	76.37%	73.14%	75.77%
	100.00	100.00	100.00	100.00	100.00	100.00	100.00	100.00
財 産 收 入	10.21	5.89	9.87	8.28	10.75	9.87	8.28	10.75
	15.23	20.44	13.76	18.58	13.48	13.76	18.58	13.48
其 他 計	100.00	100.00	100.00	100.00	100.00	100.00	100.00	100.00
	100.00	100.00	100.00	100.00	100.00	100.00	100.00	100.00
内 現 物	90.25	92.49	91.19	92.34	97.06	91.19	92.34	97.06
	9.75	7.51	8.81	7.66	2.94	8.81	7.66	2.94

(二) 總農家平均
(イ) 金 額

種 類	地域別		自 作 農	自 小 作 農	小 作 農	自 作 農	自 小 作 農	小 作 農
	全 府	縣 平 均						
兼業生産物收入	4.84	5.46	4.69	5.33	5.67	4.69	5.33	5.67
	16.80	4.49	16.29	4.76	5.01	16.29	4.76	5.01
林業收入	76.25	85.90	79.09	88.53	96.33	79.09	88.53	96.33
	76.25	85.90	79.09	88.53	96.33	79.09	88.53	96.33

(ロ) 割 合

種 類	地域別		自 作 農	自 小 作 農	小 作 農	自 作 農	自 小 作 農	小 作 農
	全 府	縣 平 均						
俸給勞賃收入	59.37%	71.29%	60.47%	73.00%	77.82%	60.47%	73.00%	77.82%
	100.00	100.00	100.00	100.00	100.00	100.00	100.00	100.00
財 産 收 入	23.24	10.30	22.03	9.42	9.58	22.03	9.42	9.58
	18.39	18.41	17.50	17.59	12.60	17.50	17.59	12.60
其 他 計	100.00	100.00	100.00	100.00	100.00	100.00	100.00	100.00
	100.00	100.00	100.00	100.00	100.00	100.00	100.00	100.00
内 現 物	121.36	121.47	123.56	127.44	129.18	123.56	127.44	129.18
	17.15	9.03	17.24	4.58	9.01	17.24	4.58	9.01

第十四 兼業費

兼業費とは兼業總収入を舉ぐるに要したる費用を謂ふ。兼業費の計算方法其の他は凡て農業經營費に準ず。

左表に付特に注意すべき事項を舉ぐれば左の如し。

- (一) 兼業生産物費とは「兼業生産物収入」を舉ぐるに要したる費用を、林業費とは林業収入を舉ぐるに要したる費用を謂ふ。但し「兼業財産費」、「労賃」及「諸負擔」に包含せらるべきものは之を除く。
 - (二) 兼業財産費とは兼業用の土地、土地改良設備、建物、器具機械等の修繕維持に要したる費用及之等の減價額（土地費には減價額なし）を謂ふ。
 - (三) 労賃とは兼業の爲に雇傭せる一切の労賃を謂ふ。
 - (四) 諸負擔に付ては第二章第二十一參照のこと。
 - (五) 「其の他」には列記以外の一切の費用を含む。
- 兼業費の調査農家平均一戸當金額を示せば左の如し。
- (一) 第一種農家平均

種 類	地域別		種 類	地域別	
	自作農	自小作農		自作農	自小作農
兼業生産物費	0.76	2.44	0.74	2.38	
林業費	0.81	0.01	0.79	0.01	
兼業財産費	1.19	0.76	1.16	0.76	
勞賃	0.65	0.38	0.63	0.36	
諸負擔	5.56	1.76	5.76	1.76	
其の他	2.26	8.25	2.23	8.13	
計	11.13	13.64	11.33	13.43	
内					
現物	10.14	11.22	10.27	11.05	
減價額	0.36	1.70	0.35	1.65	
譯	0.63	0.72	0.61	0.73	

(二) 第二種農家平均

種 類	地域別		種 類	地域別	
	自作農	自小作農		自作農	自小作農
兼業生産物費	0.23	0.27	0.21	0.33	
林業費	0.21	0.21	0.21	0.33	

種 類	地域別		種 類	地域別	
	自作農	自小作農		自作農	自小作農
兼業 財產 費	一・七	四・八二	兼業 財產 費	一・七	四・八二
	三・一四	一・二五		三・一四	一・二五
諸 の 負 他	一・〇三	〇・八一	諸 の 負 他	一・〇三	〇・八一
	六・〇六	七・三六		六・〇六	七・三六
計	一・三二	六・七四	計	一・三二	六・七四
	四・八五	一・二一		四・八五	一・二一
現 物 金	一・二二	一・二〇	現 物 金	一・二二	一・二〇
	四・八五	一・二一		四・八五	一・二一
現 金	一・三二	一・二〇	現 金	一・三二	一・二〇
	四・八五	一・二一		四・八五	一・二一
減 價 額	一・三二	一・二〇	減 價 額	一・三二	一・二〇
	四・八五	一・二一		四・八五	一・二一
譯内		譯内		譯内	
減價額		減價額		減價額	
現物金		現物金		現物金	
現金		現金		現金	

(三) 總農家平均

種 類	地域別		種 類	地域別	
	自作農	自小作農		自作農	自小作農
兼業 生產 物 費	〇・五	一・八八	兼業 生產 物 費	〇・五	一・八八
	〇・五	一・八八		〇・五	一・八八
林 業 費	〇・五	一・八八	林 業 費	〇・五	一・八八
	〇・五	一・八八		〇・五	一・八八
兼業 財 產 費	一・三六	一・八三	兼業 財 產 費	一・三六	一・八三
	一・三六	一・八三		一・三六	一・八三
勞 賃 費	〇・四七	〇・二八	勞 賃 費	〇・四七	〇・二八
	〇・四七	〇・二八		〇・四七	〇・二八
諸 の 負 他	四・八八	一・六四	諸 の 負 他	四・八八	一・六四
	四・八八	一・六四		四・八八	一・六四
其 の 他	一・八三	六・三一	其 の 他	一・八三	六・三一
	一・八三	六・三一		一・八三	六・三一
計	九・七〇	一二・〇〇	計	九・七〇	一二・〇〇
	九・七〇	一二・〇〇		九・七〇	一二・〇〇
現 物 金	八・六五	一・〇〇五	現 物 金	八・六五	一・〇〇五
	八・六五	一・〇〇五		八・六五	一・〇〇五
現 金	〇・二六	一・二六	現 金	〇・二六	一・二六
	〇・二六	一・二六		〇・二六	一・二六
減 價 額	〇・七九	〇・六九	減 價 額	〇・七九	〇・六九
	〇・七九	〇・六九		〇・七九	〇・六九
譯内		譯内		譯内	
減價額		減價額		減價額	
現物金		現物金		現物金	
現金		現金		現金	

第十五 兼業所得

兼業所得とは兼業總收入より兼業費を控除せるものを謂ふ。兼業所得の調査農家平均一戸當金額を示せば左の如し。

(一) 第一種農家平均

種 類	地域別		種 類	地域別	
	自作農	自小作農		自作農	自小作農
兼業 總 收 入	一三四・五八	一三八・五三	兼業 總 收 入	一三四・五八	一三八・五三
	一三四・五八	一三八・五三		一三四・五八	一三八・五三
兼業 費	一一・一三	一三・六四	兼業 費	一一・一三	一三・六四
	一一・一三	一三・六四		一一・一三	一三・六四
兼業 所 得	一二三・四五	一二四・八九	兼業 所 得	一二三・四五	一二四・八九
	一二三・四五	一二四・八九		一二三・四五	一二四・八九
譯内		譯内		譯内	
減價額		減價額		減價額	
現物金		現物金		現物金	
現金		現金		現金	

(二) 第二種農家平均

種 類	地域別		全 府 縣 平 均	全 國 平 均	全 國 平 均
	自 小 作 別	自 作 農			
兼業總收入	一二・七二	一二・〇三	九七・六八	一二・三三	一二・〇三
兼業費	六・〇六	五・九三	七・三六	一四・五九	五・九三
兼業所得	一〇六・六五	一一四・四三	九〇・三三	一〇六・六四	一一四・四三
兼業總收入	一二・七二	一二・〇三	九七・六八	一二・三三	一二・〇三
兼業費	六・〇六	五・九三	七・三六	一四・五九	五・九三
兼業所得	一〇六・六五	一一四・四三	九〇・三三	一〇六・六四	一一四・四三

(三) 總農家平均

第十六 家事收入

家事収入とは家事上生ずる被贈收入、家事の爲に採取せる天然物の見積額、家事用品、家事残滓の賣却に因る收入及家事残滓の農業又は兼業仕向見積額を謂ふ。但し家事用土地、建物の賣却代は之を

除く。

家事収入の調査農家平均一戸當金額を示せば左の如し。

(一) 第一種農家平均

種 類	地域別		全 府 縣 平 均	全 國 平 均	全 國 平 均
	自 小 作 別	自 作 農			
被贈收入	三一・四八	三一・六四	二六・九四	二二・〇五	三一・六四
其他收入	四・六三	四・五四	八・〇二	五・三七	四・五四
計	三六・一一	三六・一八	三四・九六	二七・四三	三六・一八
被贈收入	三一・四八	三一・六四	二六・九四	二二・〇五	三一・六四
其他收入	四・六三	四・五四	八・〇二	五・三七	四・五四
計	三六・一一	三六・一八	三四・九六	二七・四三	三六・一八

(二) 第二種農家平均

種 類	地域別		全 府 縣 平 均	全 國 平 均	全 國 平 均
	自 小 作 別	自 作 農			
被贈收入	四六・七六	四六・四九	一八・三二	二七・一二	四六・四九
其他收入	二・六〇	二・五一	一三・五九	四・八九	二・五一
計	四九・三六	四九・〇〇	三二・九〇	三二・〇一	四九・〇〇
被贈收入	四六・七六	四六・四九	一八・三二	二七・一二	四六・四九
其他收入	二・六〇	二・五一	一三・五九	四・八九	二・五一
計	四九・三六	四九・〇〇	三二・九〇	三二・〇一	四九・〇〇

(三) 總農家平均

種 類	地域別		種 類	自 小 作 別
	全 府 縣 平 均	全 國 平 均		
被 贈 收 入	自作農	三三・七八	計	自作農
	自小作農	二四・六七		自小作農
其 他 收 入	自作農	四・〇六	計	自作農
	自小作農	九・四七		自小作農
計	自作農	三九・八四	計	自作農
	自小作農	二八・八五		自小作農

第十七 農家の總所得

農家の總所得とは農業所得兼業所得及家事収入の和とす。

農家の總所得の調査農家平均一戸當金額及各種類間の割合を示せば左の如し。

(一) 第一種農家平均

種 類	地域別		種 類	自 小 作 別
	全 府 縣 平 均	全 國 平 均		
農 業 所 得	自作農	五九・八五	計	自作農
	自小作農	五三・七八		自小作農
兼 業 所 得	自作農	一三・四五	計	自作農
	自小作農	一四・八九		自小作農
計	自作農	七三・三〇	計	自作農
	自小作農	六九・六七		自小作農

(イ) 全府縣平均

種 類	自 小 作 別	割
家 事 收 入	自作農	四・八三
	自小作農	五・〇八
計	七四・九一	一〇〇・〇〇

(ロ) 全國平均

種 類	地域別		種 類	自 小 作 別
	全 府 縣 平 均	全 國 平 均		
農 業 所 得	自作農	五三・四三	計	自作農
	自小作農	二五・九八		自小作農
兼 業 所 得	自作農	一三・七〇	計	自作農
	自小作農	三三・一四		自小作農
家 事 收 入	自作農	五・一八	計	自作農
	自小作農	六・三五		自小作農
計	自作農	七四・二五	計	自作農
	自小作農	六八・五四		自小作農

(二) 第二種農家平均

(イ) 全府縣平均

種 類	地域別		種 類	自 小 作 別
	全 府 縣 平 均	全 國 平 均		
農 業 所 得	自作農	三三・二二	計	自作農
	自小作農	九・三三		自小作農
兼 業 所 得	自作農	一〇・六五	計	自作農
	自小作農	三・八〇		自小作農
家 事 收 入	自作農	四九・三八	計	自作農
	自小作農	四七・二四		自小作農
計	自作農	五八・六四	計	自作農
	自小作農	四四・九七		自小作農

(ロ) 全國平均

種類	自小作別		小作農	割		合
	自作農	自小作農		自作農	自小作農	
農業所得	四三二・六八 ^円	三三二・〇九 ^円	三〇二・三三 ^円	七三・五四 [%]	七〇・四三 [%]	六八・五六 [%]
兼業所得	二四・四三	九八・三六	一〇六・六四	一九・三三	二二・五八	二四・一八
家事収入	四九・〇〇	三六・四三	三三・〇一	八・三三	七・九九	七・二六
計	五九五・一〇	四五五・八九	四四〇・九七	一〇〇・〇〇	一〇〇・〇〇	一〇〇・〇〇

(三) 總農家平均

(イ) 全府縣平均

種類	自小作別		小作農	割		合
	自作農	自小作農		自作農	自小作農	
農業所得	五四四・三二 ^円	四八九・一三 ^円	三九七・四九 ^円	七七・四四 [%]	七七・四三 [%]	七三・九〇 [%]
兼業所得	一一八・七三	一〇八・四九	一一一・五三	一六・八九	一七・一七	二〇・七四
家事収入	三九・八四	三四・一四	二八・八五	五・六七	五・四一	五・三六
計	七〇二・七九	六三一・七六	五三七・八六	一〇〇・〇〇	一〇〇・〇〇	一〇〇・〇〇

(ロ) 全國平均

種類	自小作別		小作農	割		合
	自作農	自小作農		自作農	自小作農	
農業所得	五三九・七五 ^円	四七四・五五 ^円	三九三・八五 ^円	七七・〇四 [%]	七六・四九 [%]	七三・三〇 [%]
兼業所得	一一二・〇七	一一二・一一	一一三・二四	一七・二八	一七・九一	二一・〇七
家事収入	三九・八一	三四・七七	三〇・二四	五・六八	五・六〇	五・六三
計	七〇〇・六三	六二〇・四三	五三七・三三	一〇〇・〇〇	一〇〇・〇〇	一〇〇・〇〇

第十八家計費

家計費とは農業經營費及兼業費以外の一切の費用にして農家の生計に要したる費用とす。

家計費を構成するものは左の三種とす。但し土地、住屋及住屋に附屬する井戸、門塀其の他の固定設備の購入、新築又は大修繕(年度末價額を増加せしむる程度の修繕)に要したる費用は之を除く。

- (一) 現金支拂額(未拂金を含む)
 - (二) 農産物、兼業生産物其の他購入品以外の物の使用見積額
 - (三) 住屋其の他之に附屬する固定設備の減價額
- 左表に付特に注意すべき事項を擧ぐれば左の如し。

(一) 住居費とは居住に必要な土地建物、井戸、門塀其の他一切の固定設備の修繕維持に要し

たる費用（年度末價額を増加せしむる場合は之を除く）及土地を除く其の他の物の減價額を謂ふ。而して減價額の計算方法は農業經營費建物に對する減價計算法に準ず。

(二) 飲食費とは常食として飲食する物に要したる費用を謂ひ、假令三度の食事の一部として飲食するも來客の爲、遊山の爲又は冠婚葬祭の爲常食以外の物を食したる場合は各其の費目に之を含ませしめ、飲食費には之を含ませしめざるものとす。

(三) 被服費とは普通所謂衣服の外其の附屬品及寢具、帽子、髪飾品、履物類に要したる費用を謂ふ。

(四) 光熱動力費とは一切の光熱及冷却に要したる費用を謂ひ、設備費は之を含ませず。

(五) 家具什器費とは飲食器具、傘類、時計、祭祀具、文房具（學校用品を除く）、裁縫用具、接客用具其の他一切の家具に要したる費用を謂ふ。

(六) 修養費とは次項の教育費以外に於て修養の爲に要したる費用例へば新聞、雜誌、講義録、日記帳、講習會費の類を謂ふ。

(七) 教育費は學校教育を原則とするも學校の課程に付教師に就て教授を受くるが如き場合の費用をも含む。

(八) 交際費とは交際の爲に要する一切の費用を謂ふ。但し備品費は之を除く。例へば贈答費、

來客費、宴會費、通信費の類を謂ひ、接客用具の類は之を除くが如し。而して他の費目に屬し得べきものは交際の爲にする場合は之を交際費に含ませむ。

(九) 嗜好費とは酒、煙草、茶其の他一切の嗜好飲食物費を謂ふ。

(十) 娛樂費には普通所謂娛樂の外掛物、登山、狩獵、盆栽、小鳥の飼育、玩具の類の費用をも含む。

(十一) 衛生費には療養費及平素の衛生費を含むも器具機械其の他の設備費は之を含ませず。

(十二) 冠婚葬祭費には普通所謂冠婚葬祭費の外出産、病氣全快等の祝賀の費用をも含む。又本費は自家の爲にするものゝみとす。

(十三) 諸負擔に付ては第二章第二十一參照のこと。

(十四) 負債利子は家事用負債の利子とす。

(十五) 「其の他」には列記以外一切の費用を含む。

家計費の調査農家平均一戸當金額及各種類間の割合を示せば左の如し。但し現物は其の比較的多きものゝみを示し、他は現金現物を一括せり。

(一) 第一種農家平均

(イ) 全府縣平均

種 類	自 小 作 別	住 居 費	飲 食 費		光 熱 動 力 費		被 服 費	家 具 器 具 費	教 育 費	交 際 費	嗜 好 費
			現 金	現 物	現 金	現 物					
自作農	二六・六八	四九・九六	二八三・六七	一七・一二	一七・一二	一七・一二	五六・八五	四八・三五	一一・三六	一一・三三	二七・二七
自小作農	一八・五〇	四八・一〇	二二一・八二	一七・一一	一七・一一	一七・一一	五一・四四	三八・八〇	一四・三三	六・七四	二一・四六
小作農	一七・八三	五一・九八	二〇八・八五	一四・八一	一四・八一	一四・八一	三六・六一	三五・七四	四・三九	四・一三	二〇・〇五
自作農	四・〇三%	七・五五	三五・三三	二・五九	二・五九	二・五九	八・五九	六三・二三	一・九四	一・七一	四・一二
自小作農	三・一〇%	八・〇五	三七・一六	二・六七	二・六七	二・六七	八・六二	六五・一三	二・四〇	一・一三	三・五九
小作農	三・四〇%	九・九二	三九・八八	二・九六	二・九六	二・九六	六・九二	六八・四九	〇・八四	〇・七九	三・八三
合											

種 類	自 小 作 別	住 居 費	飲 食 費		光 熱 動 力 費		被 服 費	家 具 器 具 費	教 育 費	交 際 費	嗜 好 費
			現 金	現 物	現 金	現 物					
自作農	二六・六八	四九・九六	二八三・六七	一七・一二	一七・一二	一七・一二	五六・八五	四八・三五	一一・三六	一一・三三	二七・二七
自小作農	一八・五〇	四八・一〇	二二一・八二	一七・一一	一七・一一	一七・一一	五一・四四	三八・八〇	一四・三三	六・七四	二一・四六
小作農	一七・八三	五一・九八	二〇八・八五	一四・八一	一四・八一	一四・八一	三六・六一	三五・七四	四・三九	四・一三	二〇・〇五
自作農	四・〇三%	七・五五	三五・三三	二・五九	二・五九	二・五九	八・五九	六三・二三	一・九四	一・七一	四・一二
自小作農	三・一〇%	八・〇五	三七・一六	二・六七	二・六七	二・六七	八・六二	六五・一三	二・四〇	一・一三	三・五九
小作農	三・四〇%	九・九二	三九・八八	二・九六	二・九六	二・九六	六・九二	六八・四九	〇・八四	〇・七九	三・八三
合											

(一) 第二種農家平均
(イ) 全府縣平均

(口) 全國平均

譯 內	合	其 負 諸 冠 衛 娛	計 債 負 婚 生 樂	計 利 擔 費 費 費	費 好 嗜	
					小 現 現	計 物 金
減 現 現	計				二一・九〇	二一・九〇
價 物 金	計				五・五七	五・五七
額 物 金	計				二七・四七	二七・四七
					四・七五	四・七五
					二〇・三四	二〇・三四
					三四・九一	三四・九一
					一〇・一五	一〇・一五
					一一・三三	一一・三三
					一七・六七	一七・六七
					一八六・一一	一八六・一一
					五三二・〇三	五三二・〇三
					四三三・四二	四三三・四二
					二二一・三六	二二一・三六
					二〇三・七三	二〇三・七三
					八・三三	八・三三
					一七・五三	一七・五三
					五・一四	五・一四
					二二・六六	二二・六六
					一・五八	一・五八
					二一・五七	二一・五七
					一九・八六	一九・八六
					七・四一	七・四一
					二・七六	二・七六
					一四・九一	一四・九一
					一三七・八五	一三七・八五
					四三三・四二	四三三・四二
					三三・八二	三三・八二
					六・五六	六・五六
					一・九一	一・九一
					五・四五	五・四五
					二二・八六	二二・八六
					一・七四	一・七四
					一三・九七	一三・九七
					一七・六八	一七・六八
					四・一六	四・一六
					一三・五三	一三・五三
					四・一二	四・一二
					一・〇四	一・〇四
					五・一六	五・一六
					〇・八九	〇・八九
					四・九八	四・九八
					四・五八	四・五八
					〇・三六	〇・三六
					五・二三	五・二三
					一・一九	一・一九
					四・〇四	四・〇四
					三・四七	三・四七
					一・〇七	一・〇七
					四・五四	四・五四
					〇・四五	〇・四五
					三・五八	三・五八
					五・八六	五・八六
					一・四〇	一・四〇
					一・五六	一・五六
					二・一八	二・一八
					二九・七九	二九・七九
					一〇〇・〇〇	一〇〇・〇〇
					一〇〇・〇〇	一〇〇・〇〇
					五八・三六	五八・三六
					三九・七三	三九・七三
					一・九一	一・九一

費 際 交	修 教	家 被	費 力 動 熱 光	費 食 飲	住 居	種 類	自 小 作 別	
							自 作 農	自 小 作 農
小 現 現	養 育	計 具 什 器 費	小 現 現	小 現 現	費	自 小 作 別	自 作 農	自 小 作 農
計 物 金	費 費	費 費	計 物 金	計 物 金	費			
							二九・一〇	一三・八三
							六〇・二三	四四・七四
							一六六・〇二	一六三・〇六
							二二六・二五	二〇七・八〇
							一七・九七	一四・二七
							一四・二八	一三・九三
							三三・二五	二八・二〇
							四三・三七	三一・六九
							一四・九五	一四・〇五
							三四五・九二	二九五・五七
							五・八二	九・五二
							五・一六	三・〇七
							三九・六八	二八・六一
							七・八四	五・九〇
							四七・五三	三四・五一
							二八・六六	二二・〇三
							二九・五二	五・一二
							二八・〇	二・八〇
							七・七七	七・七七
							二七・七〇	二七・七〇
							二八・一七	二八・一七
							一一・五六	一一・五六
							二七・二一	二七・二一
							一七・一六	一七・一六
							九・九五	九・九五
							二九・〇六	二九・〇六
							一九・三四	一九・三四
							六二・二八	六二・二八
							一四・五三	一四・五三
							一一・三三	一一・三三
							三一・二一	三一・二一
							四二・五三	四二・五三
							五・四七	五・四七
							一〇・三三	一〇・三三
							三七・六三	三七・六三
							四七・九四	四七・九四
							三・一九	三・一九
							一五・九八	一五・九八
							三三・一一	三三・一一
							四九・〇九	四九・〇九
							三・七三	三・七三
							六・九五	六・九五
							四・四〇	四・四〇
							二・五五	二・五五
							六・九五	六・九五
							七・二二	七・二二
							三・三二	三・三二
							七・〇二	七・〇二
							〇・七三	〇・七三
							六・一七	六・一七
							一・三一	一・三一
							七・四八	七・四八

種 類	自 小 作 別	住 居 費	飲 食 費		光 熱 動 力 費		被 服 費		家 具 什 器 費		教 育 費		交 際 費	
			現 金	現 物	現 金	現 物	現 金	現 物	現 金	現 物	現 金	現 物	現 金	現 物
自作農	30.92	61.88	164.87	226.75	17.73	14.48	33.21	43.76	14.85	348.49	5.61	5.43	39.97	8.18
自小作農	13.27	43.79	152.31	196.10	13.49	16.23	29.71	30.95	13.26	283.19	8.53	3.06	27.85	5.68
小作農	14.52	62.28	129.06	191.34	17.16	9.95	27.11	28.17	12.56	273.70	7.87	2.80	24.03	5.12
自作農	5.73%	11.46	30.53	41.99	3.28	2.68	5.96	8.10	2.75	64.53	1.04	1.00	7.40	1.52
自小作農	3.18%	10.50	36.51	47.01	3.33	3.89	7.12	7.42	3.16	67.89	2.04	0.73	6.68	1.36
小作農	3.73%	15.98	33.11	49.09	4.40	2.55	6.95	7.33	3.22	70.21	2.02	0.73	6.17	1.31
合		33.73	158.98	233.11	44.00	29.55	69.5	73.3	32.2	702.1	20.2	7.3	61.7	13.1

(三) 總農家平均
(イ) 全府縣平均

種 類	自 小 作 別	住 居 費	飲 食 費		光 熱 動 力 費		被 服 費		家 具 什 器 費		教 育 費		交 際 費	
			現 金	現 物	現 金	現 物	現 金	現 物	現 金	現 物	現 金	現 物	現 金	現 物
自作農	30.92	61.88	164.87	226.75	17.73	14.48	33.21	43.76	14.85	348.49	5.61	5.43	39.97	8.18
自小作農	13.27	43.79	152.31	196.10	13.49	16.23	29.71	30.95	13.26	283.19	8.53	3.06	27.85	5.68
小作農	14.52	62.28	129.06	191.34	17.16	9.95	27.11	28.17	12.56	273.70	7.87	2.80	24.03	5.12
自作農	5.73%	11.46	30.53	41.99	3.28	2.68	5.96	8.10	2.75	64.53	1.04	1.00	7.40	1.52
自小作農	3.18%	10.50	36.51	47.01	3.33	3.89	7.12	7.42	3.16	67.89	2.04	0.73	6.68	1.36
小作農	3.73%	15.98	33.11	49.09	4.40	2.55	6.95	7.33	3.22	70.21	2.02	0.73	6.17	1.31
合		33.73	158.98	233.11	44.00	29.55	69.5	73.3	32.2	702.1	20.2	7.3	61.7	13.1

(口) 全國平均

譯 內	合	其 負 諸 冠 衛 娛	計 債 負 婚 生 樂	計 他 子 擔 費 費 費	嗜好		
					現 現	現 現	
減 現 現	計				小 現 現	小 現 現	
價 物 金	計				計 物 金	計 物 金	
一四・七〇	六三一・五六	二二九・九八	二二・四一	一一・九四	一四・一九	三〇・五五	三・八二
二六・四三	三五五・四三	一一・九四	二五・四一	一一・九四	三三・二五	三三・二五	三・八二
二一・〇〇	二九六・三〇	一九〇・四四	二五・四二	一二・五六	二四・八六	二四・八六	三・三八
一〇・七二	五五八・〇二	一五〇・六三	一九・五四	一三・三七	二二・〇九	二二・〇九	一・七八
九・三五	四八六・六七	一三六・四一	四・〇二	二・二五	四・八四	四・八四	〇・六〇
二・三三	一〇〇・〇〇	三六・四一	四・〇二	二・二五	四・九五	四・九五	〇・六〇
四一・三九	五三・二八	三四・一三	四・五六	二・二五	四・四五	四・四五	〇・六一
四四・九八	五三・一〇	四・五六	四・五六	二・二五	四・三〇	四・三〇	〇・三三
一・九二	一〇〇・〇〇	三〇・九五	四・〇一	二・七五	四・三二	四・三二	〇・三七
四五・三五	一〇〇・〇〇	三〇・九五	四・〇一	二・七五	四・三二	四・三二	〇・三七
一・九二	一〇〇・〇〇	三〇・九五	四・〇一	二・七五	四・三二	四・三二	〇・三七

費 際 交	修 教	家 被	費 力 動 熱 光	費 食 飲	住 居	種 類	
						自 小 作 農	自 小 作 農
小 現 現	養 育	具 什 器 費	小 現 現	小 現 現	費	費	費
計 物 金	費 費	費 費	計 物 金	計 物 金	費	費	費
五九・三一	一一・〇五	四〇一・五八	三四・〇二	二七〇・一七	二七・六三	二七・六三	二七・六三
八・七七	九・七四	一六・二九	一六・三九	二二七・六九	五二・四八	五二・四八	二七・六三
五〇・五四	一一・〇五	五三・四七	一七・六三	二二七・六九	二七・六三	二七・六三	二七・六三
三八・三九	一三・二九	四六・八五	一六・六四	二〇八・五八	四七・二八	四七・二八	一七・四〇
六・六八	五・八八	一五・五七	一五・二六	二五五・八六	二〇八・五八	二〇八・五八	一七・四〇
四四・〇七	三・八五	三六七・五八	三二・九〇	二五五・八六	二〇八・五八	二〇八・五八	一七・四〇
二八・六九	三・八五	三三六・〇四	二八・九八	二四二・五一	一八七・二二	一八七・二二	一七・一五
六・二六	三・八五	一三・二二	一三・〇九	二四二・五一	一八七・二二	一八七・二二	一七・一五
三三・九五	五・六〇	三三六・〇四	二八・九八	二四二・五一	一八七・二二	一八七・二二	一七・一五
九・三九	一・七五	六三・五九	五・三九	四二・七八	八・三一	八・三一	四・三七
一・三九	一・五四	二・五八	二・六〇	三三・四七	三・三一	三・三一	四・三七
八・〇〇	一・七五	八・四七	二・七九	三三・四七	八・三一	八・三一	四・三七
一・三九	一・五四	二・五八	二・六〇	三三・四七	三・三一	三・三一	四・三七
六・八八	一・〇五	六五・八七	五・七三	四四・八五	八・四七	八・四七	三・一二
一・二〇	一・〇五	二・七九	二・七三	三七・三八	三・三一	三・三一	三・一二
八・〇八	一・〇五	六五・八七	五・七三	四四・八五	八・四七	八・四七	三・一二
七・一八	〇・七九	六九・〇五	五・九六	四九・八三	一一・三六	一一・三六	三・五二
一・二九	一・一五	二・七二	二・六九	三八・四七	三・三一	三・三一	三・五二
五・八九	一・一五	二・七二	二・六九	三八・四七	三・三一	三・三一	三・五二
〇・七九	一・一五	二・七二	二・六九	三八・四七	三・三一	三・三一	三・五二

第十九 農家の總所得と家計費との比較

譯内	減現現	價物金	合計	其計	負債の計	諸債利子	冠婚葬祭費	衛衛生費	娛樂樂費	嗜好費	
										小計	現物金
	一四・七三	三五四・一〇	六二七・二七	二二八・六八	二五・四二	一一・五五	三〇・二二	三〇・六八	四・八〇	三・八三	二六・二三
	一〇・五四	二九一・四五	五四七・一一	一八七・五九	二四・八七	一三・四二	二二・六一	二四・五八	三・二五	二六・一〇	二〇・三三
	九・三三	二五五・一二	四八三・四二	一五〇・二八	一九・二六	一三・〇九	二一・六〇	二一・七三	一・七四	二二・六九	一八・〇九
	二・三五	四一・二〇	一〇〇・〇〇	三六・四六	四・〇五	二・〇〇	四・八二	四・八九	〇・七七	五・〇七	四・一八
	一・九三	四四・八〇	一〇〇・〇〇	三四・二九	四・五五	二・四五	四・三三	四・四九	〇・五九	四・七七	三・七一
	一・九一	四五・三三	一〇〇・〇〇	三二・〇九	三・九八	二・七一	四・四七	四・五〇	〇・三六	四・六九	三・七四

費際交	修教	家被	費力動熱光	費食飲	住居	種	自小作別	
							自作農	自小作農
小現現	養育費	計	小現現	小現現	費	類	自作農	自小作農
計物金	費費	計	計物金	計物金	費		二七・八八	一七・〇五
五八・九四	九・六五	三九八・五九	三三・八七	二六七・五四	二七・八八		四六・九一	一六・八四
八・九六	一〇・八一	一六・一五	一六・五八	二二四・二二	一七・〇五		五五・〇八	四・四四
四九・九八	九・六五	三九八・五九	三三・八七	二六七・五四	二七・八八		八・五〇	三・一三
三・七四	一・七二	三三・五二	三三・〇八	二四九・四六	一六・八四		二・七六	二・九四
六・五三	五・七二	一五・一七	一五・九八	一八四・八三	四・四四		二・六四	二・九三
四四・〇三	五・七二	三三・五二	三三・〇八	二四九・四六	四・四四		五・四〇	五・八六
二八・四三	三・七三	一三・九五	二九・三七	二二九・九一	一六・八四		二・七六	二・九四
六・一六	三・七三	三三・一四	二九・三七	二二九・九一	一六・八四		二・六四	二・九三
九・四〇	一・五四	六三・五四	五・四〇	四二・六五	四・四四		二・七六	二・九四
一・四三	一・七二	二・五八	八・四七	三・四五	三・一三		二・六四	二・九三
六・八五	二・三三	二・七七	八・三六	三・〇三	三・一三		二・九三	二・九四
一・二〇	一・〇五	六五・七一	五・八六	四・六〇	三・一三		二・九三	二・九四
八・〇五	一・〇五	六八・九一	六・〇八	四九・六三	三・四九		二・九三	二・九四
七・一五	〇・七七	一・一三	六・〇八	四九・六三	三・四九		二・九三	二・九四

本比較は前記農家の總所得と家計費の比較にして左表の「差引過不足」は其の大小を示すものとす。
調査農家平均一戸當金額を比較すれば左の如し。

(一) 第一種農家平均

種 類	地域別		全 府 縣 平 均	全 國 平 均
	自 小 作 別	全 府 縣 平 均		
農家の總所得	自作農	七四九・四二	六八八・六四	五八一・六三
	自小作農	六七〇・五二	六〇一・八九	五三〇・四二
	小作農	七六・九〇	八六・七五	五一・二二
家計費	自作農	七四二・三五	六六一・六八	六八三・五四
	自小作農	六六一・六八	五九六・九六	五三三・七五
	小作農	八〇・五七	八六・五六	五五・〇八
差引過不足				

(二) 第二種農家平均

種 類	地域別		全 府 縣 平 均	全 國 平 均
	自 小 作 別	全 府 縣 平 均		
農家の總所得	自作農	五八三・六四	四七〇・二四	四四〇・九七
	自小作農	五三三・〇三	四三三・四二	三八九・八一
	小作農	五一・六一	三六・八二	五一・一六
家計費	自作農	五九五・一〇	四五五・八九	四四〇・九七
	自小作農	五四〇・〇三	四一七・一五	三八九・八一
	小作農	五五・〇七	三八・七四	五一・一六
差引過不足				

(三) 總農家平均

種 類	地域別		全 府 縣 平 均	全 國 平 均
	自 小 作 別	全 府 縣 平 均		
農家の總所得	自作農	七〇二・七九	六三二・七六	五三七・八六
	自小作農	六三一・五六	五五八・〇二	四八六・六七
	小作農	七三・二三	七三・七四	五一・一九
家計費	自作農	七〇〇・六三	六二七・二七	五〇〇・六三
	自小作農	六二七・二七	五四七・一一	四八三・四三
	小作農	七三・三六	七三・三三	五三・九一
差引過不足				

農家の總所得と家計費の比較に付餘剰ある農家と不足せる農家の戸數を示せば左の如し。

括弧内は經濟調査手當を控除したるものとす。(本省より交付する手當は一戸當二〇圓なるも府縣に依り二五圓(三縣)、三〇圓(一府八縣)四〇圓(四縣)交付するものあり)

(一) 第一種農家

自 小 作 別	餘 剰 あ る 戸 數		不 足 せ る 戸 數	
	自 作 農	自 小 作 農	自 作 農	自 小 作 農
百圓未滿	(一九) 一戸	(二六) 一戸	(七) 七戸	(三〇) 三戸
二百圓未滿	(二六) 一戸	(二五) 一戸	(九) 八戸	(二〇) 一戸
二百圓以上	(一七) 一戸	(二四) 一戸	(三) 三戸	(一〇) 一戸
二百圓以上	(一七) 一戸	(二四) 一戸	(九) 八戸	(二〇) 一戸
三百圓未滿	(一七) 一戸	(二四) 一戸	(九) 八戸	(二〇) 一戸
三百圓以上	(一七) 一戸	(二四) 一戸	(九) 八戸	(二〇) 一戸
過不足額	(一七) 一戸	(二四) 一戸	(九) 八戸	(二〇) 一戸

右表には北海道及沖繩縣の農家を含まず。北海道に在りては自作農の一戸は一四八圓の餘剰、一戸

計	千九百圓未滿	九百圓未滿	八百圓未滿	七百圓未滿	六百圓未滿	五百圓未滿	四百圓未滿	三百圓未滿	二百圓未滿	
(二四)七								(二一)一	(二二)三	(二四)四
(一八)六										(二二)二
(二五)七					(二一)一					(二五)七
(四七)五					(二一)一		(二一)一	(二二)三	(二二)三	
(二三)〇								(二一)一	(二二)一	
(七七)七										(三三)三
(三三)二										(三三)二
(三三)六								(二一)一	(二七)六	

百圓未滿	過不足額	自作農		自小作農	
		自作農	自小作農	自小作農	小作農
(七)九					
(一六)六					
(九)九					
(三三)四					
(一〇)八					
(四)四					
(二)九					
(三五)二					

(二) 第二種農家

計	千九百圓未滿	九百圓未滿	八百圓未滿	七百圓未滿	六百圓未滿	五百圓未滿	四百圓未滿	三百圓未滿	
(四八)五								(二四)四	(三三)三
(四六)五						(二一)一		(三三)三	
(四三)四							(三三)三		
(二七)一						(二一)一	(四七)七	(六六)六	
(三二)九								(二一)一	(二二)一
(三五)九									(三三)三
(一九)六									(三三)三
(六五)五								(二一)一	(五)四

は三九圓の不足、自小作農の一戸は二八圓の餘剰。一戸は五一圓の不足、小作農の一戸は一六三圓の餘剰なり。又沖繩縣に在りては自作農の一戸は三一五圓の餘剰、自小作農二戸は二二三圓及一五四圓の餘剰、一戸は一九圓の不足、小作農の二戸は九九圓及一四二圓の餘剰なり。

第二十 農家の總收入及總經費

農家の總收入は前記農業總收入、兼業總收入及家事収入の和にして、農家の總經費は農業經營費、兼業費及家計費の和とす。而して農家の總收入より農家の總經費を控除するときは前記「農家の總所得と家計費との比較」に於ける差引過不足額に一致するものとす。

農家の總收入及總經費の調査農家平均一戸當金額及各種類間の割合を示せば左の如し。

(一) 第一種農家平均

(イ) 全府縣平均

種類	自小作別		小作農	割合		
	自作農	自小作農		自作農	自小作農	小作農
農業總收入	九三〇・〇三	九五六・五三	九三七・六四	八四・四九%	八五・四〇%	八六・三三%
兼業總收入	一三四・五六	一二八・五三	一二二・三八	一三・二三%	一一・四八%	一一・二五%
家事収入	三六・一一	三四・九六	二七・四二	三・二八%	三・一一%	二・五二%
計(農家の總收入)	一、一〇〇・七一	一、二〇〇・〇三	一、〇八七・四四	一〇〇・〇〇%	一〇〇・〇〇%	一〇〇・〇〇%
農業經營費	三四〇・一七	四二七・七五	四九七・一七	三三・二九%	四〇・四三%	四七・九八%
兼業費	一一・二三	一三・六四	八・六五	一・〇九%	一・三三%	〇・八三%
家計費	六七〇・五二	六〇一・八九	五三〇・四一	六五・六二%	五八・二五%	五一・一九%
計(農家の總經費)	一、〇三二・八一	一、〇三三・二八	一、〇三六・二三	一〇〇・〇〇%	一〇〇・〇〇%	一〇〇・〇〇%

種類	自小作別		小作農	割合		
	自作農	自小作農		自作農	自小作農	小作農
農業總收入	九三二・七〇	九四九・三九	九二一・〇七	八四・三六%	八五・三〇%	八五・六六%
兼業總收入	一三四・九三	一二九・四〇	一二四・六八	一三・三三%	一一・六三%	一一・六〇%
家事収入	三六・一八	三四・一四	二九・四七	三・三三%	三・〇七%	二・七四%
計(農家の總收入)	一、〇九三・八一	一、一二二・九三	一、〇七五・二二	一〇〇・〇〇%	一〇〇・〇〇%	一〇〇・〇〇%
農業經營費	三四〇・三三	四一五・九七	四八七・七九	三三・五九%	四〇・五三%	四七・八二%
兼業費	一一・二三	一三・四二	八・六〇	一・一一%	一・三二%	〇・八四%
家計費	六六一・六八	五九六・九六	五三三・七五	六五・三〇%	五八・一六%	五一・三四%
計(農家の總經費)	一、〇三三・二四	一、〇二六・三五	一、〇二〇・一四	一〇〇・〇〇%	一〇〇・〇〇%	一〇〇・〇〇%

(ロ) 全國平均

種類	自小作別		小作農	割合		
	自作農	自小作農		自作農	自小作農	小作農
農業總收入	九三二・七〇	九四九・三九	九二一・〇七	八四・三六%	八五・三〇%	八五・六六%
兼業總收入	一三四・九三	一二九・四〇	一二四・六八	一三・三三%	一一・六三%	一一・六〇%
家事収入	三六・一八	三四・一四	二九・四七	三・三三%	三・〇七%	二・七四%
計(農家の總收入)	一、〇九三・八一	一、一二二・九三	一、〇七五・二二	一〇〇・〇〇%	一〇〇・〇〇%	一〇〇・〇〇%
農業經營費	三四〇・三三	四一五・九七	四八七・七九	三三・五九%	四〇・五三%	四七・八二%
兼業費	一一・二三	一三・四二	八・六〇	一・一一%	一・三二%	〇・八四%
家計費	六六一・六八	五九六・九六	五三三・七五	六五・三〇%	五八・一六%	五一・三四%
計(農家の總經費)	一、〇三三・二四	一、〇二六・三五	一、〇二〇・一四	一〇〇・〇〇%	一〇〇・〇〇%	一〇〇・〇〇%

(二) 第二種農家平均

(イ) 全府縣平均

種類	自小作別		割	
	自作農	自小作農	自作農	自小作農
農業總收入	六四九・九五 ^円	六三四・一五 ^円	八〇・〇四%	八三・八二%
兼業總收入	一二・七二	九七・六八	一三・八八%	一二・九六%
家事收入	四九・三八	三二・八〇	六・〇八%	四・二二%
計(農家の總收入)	八二二・〇四	七五三・六三	一〇〇・〇〇%	一〇〇・〇〇%
農業經營費	二二二・三四	二七六・〇三	二九・二四%	三八・五一%
兼業費	六・〇六	七・三六	〇・八〇%	一・〇三%
家計費	五三二・〇三	四三三・四二	六九・九六%	六〇・四六%
計(農家の總經費)	七六〇・四三	七六六・八一	一〇〇・〇〇%	一〇〇・〇〇%
合				
			八二・〇三%	一五・〇一%

(ロ) 全國平均

種類	自小作別		割	
	自作農	自小作農	自作農	自小作農
農業總收入	六六一・六七 ^円	五八二・八三 ^円	七九・六三%	八〇・三五%
兼業總收入	一一〇・三四	一〇六・〇九	一四・四八%	一四・六三%
合				
			八一・〇三%	一五・〇一%

種類	自小作別		割	
	自作農	自小作農	自作農	自小作農
家事收入	四九・〇〇	三六・四二	五・九〇%	五・〇三%
計(農家の總收入)	八三一・〇一	七五三・三四	一〇〇・〇〇%	一〇〇・〇〇%
農業經營費	二二九・九九	二六一・七四	二九・六四%	三八・一二%
兼業費	五・九二	七・七一	〇・七六%	一・一二%
家計費	五四〇・〇三	四一七・一五	六九・六〇%	六〇・七六%
計(農家の總經費)	七七五・九四	六八六・六〇	一〇〇・〇〇%	一〇〇・〇〇%
合				
			三・九六%	四六・五五%

(二) 總農家平均

(イ) 全府縣平均

種類	自小作別		割	
	自作農	自小作農	自作農	自小作農
農業總收入	八五一・二五 ^円	八六九・九七 ^円	八三・四九%	八四・九二%
兼業總收入	一一八・四三	一一〇・四九	一二・六〇%	一一・七六%
家事收入	三九・八四	三四・一四	三・九一%	三・三三%
計(農家の總收入)	一、〇一九・五二	一、〇三四・六〇	一〇〇・〇〇%	一〇〇・〇〇%
農業經營費	三〇七・〇三	三八〇・八四	三三・三八%	四〇・〇五%
兼業費	九・七〇	一一・〇〇	一・〇二%	一・二六%
家計費	六三一・五六	五五八・〇二	六六・六〇%	五八・六九%
合				
			一〇〇・〇〇%	四七・六二%

計(農家の總經費)	九四八・三九	九五〇・八六	九四九・三六	一〇〇・〇〇	一〇〇・〇〇	一〇〇・〇〇
-----------	--------	--------	--------	--------	--------	--------

一三四

(ロ) 全國平均

種類	自小作別		小作農	割		
	自作農	自小作農		自作農	自小作農	小作農
農業總收入	八四八・八七	八四七・七七	八四〇・八四	八三・二六%	八四・三一%	八四・五三%
兼業總收入	一三〇・八〇	一二・九四	一二三・六四	一二・八三%	一二・二三%	一二・四三%
家事收入	三九・八一	三四・七七	三〇・二四	三・九一%	三・四六%	三・〇四%
計(農家の總收入)	一、〇一九・四八	一、〇〇五・四八	九九四・七二	一〇〇・〇〇%	一〇〇・〇〇%	一〇〇・〇〇%
農業經營費	三〇九・一一	三七三・二三	四四六・九九	三三・六七%	四〇・〇四%	四七・五二%
兼業費	九・七三	一一・八三	一〇・四〇	一・〇三%	一一・二七%	一一・一一%
家計費	六七・二七	五四七・一一	四八三・四二	六六・三〇%	五八・六九%	五二・三八%
計(農家の總經費)	九四六・一二	九三二・一六	九四〇・八一	一〇〇・〇〇%	一〇〇・〇〇%	一〇〇・〇〇%

第二十一 諸 負 擔

諸負擔は金錢又は物品を以て支拂ひ又は支拂ふべき負擔にして、租税の外農會其他産業團體の負擔其他一切の公共的事業の負擔を含む。但し間接税(兼業等の爲納税したるものを除く)、登録税、

不動産取得税、相續税、手数料に相當するもの、組合出資金の類及神社佛閣への獻納、喜捨其他任意寄附金の類は之を含まず。而して之等は夫々其の屬する經費中に之を含ませたり。

左表に付特に注意すべき事項を擧ぐれば左の如し。

- (一) 國税の「其他」は營業收益税とす。
- (二) 道府縣税の地租附加税には特別地税を含み、「其他」には車税、牛馬税等を含む。
- (三) 市町村税の地租附加税には特別地税附加税及反別割を含み、「其他」には車税、牛馬税等を含む。
- (四) 「其他産業團體の負擔」には實行組合、養蠶組合、養雞組合其他之に類するもの、負擔を含む。
- (五) 「其他の負擔」の「其他」には部落協議費、區費、衛生組合費、軍人分會費、赤十字社費、愛國婦人會費、消防組費其他之に類するものを含む。
- (六) 農業諸負擔、兼業諸負擔及家事諸負擔は負擔總額を其の賦課客體に依り區分せるものとす。

但し附加税は本税に準じ之を區分せり。

一 農業諸負擔

(一) 第一種農家平均

種 類	國				種 類	府道				種 類	市町村			
	田租	畑租	宅地租	其他の地租計		田租	畑附加税	家の屋税	其他の計		地租附加税	家屋税附加税	戸數割	其他の計
全府	11.26	2.48	0.61	0.19	14.44	19.66	2.30	1.89	3.85	11.88	1.06	1.53	1.56	29.53
縣平均	2.94	0.53	0.47	0.08	4.01	9.24	1.46	1.61	2.31	6.00	0.69	0.88	1.13	16.70
小作農	0.04	0.03	0.34	0.03	0.44	1.60	1.08	1.58	4.26	0.97	0.54	0.09	1.28	6.88
全國	10.84	2.55	0.60	0.19	14.18	19.35	2.24	1.84	3.43	12.06	1.03	1.50	1.52	29.69
縣平均	2.86	0.53	0.46	0.07	3.92	9.07	1.43	1.57	2.07	6.15	0.67	0.92	1.10	16.94
小作農	0.04	0.02	0.33	0.03	0.41	1.53	1.04	1.53	4.10	0.93	0.53	0.23	1.24	6.93

(二) 第二種農家平均

種 類	國				種 類	府道				種 類	市町村			
	田租	畑租	宅地租	其他の地租計		田租	畑附加税	家の屋税	其他の計		地租附加税	家屋税附加税	戸數割	其他の計
全府	3.18	0.95	0.59	0.08	4.80	3.68	6.83	1.79	1.30	8.01	1.74	6.65	1.74	7.93
縣平均	0.33	0.20	0.40	0.02	0.95	1.80	2.70	2.33	6.83	1.80	2.70	2.33	6.83	3.94
小作農	0.01	0.01	0.30	0.01	0.33	0.40	1.01	0.58	1.99	0.40	1.01	0.58	1.99	1.57
全國	3.12	1.20	0.57	0.08	4.97	3.64	6.65	1.74	1.30	8.01	1.74	6.65	1.74	7.93
縣平均	0.30	0.18	0.36	0.02	0.86	1.77	2.66	2.27	6.70	1.77	2.66	2.27	6.70	3.93
小作農	0.01	0.01	0.30	0.01	0.33	0.40	1.01	0.58	1.99	0.40	1.01	0.58	1.99	1.57

租	市町村税				道府県税				國税				種 類	地域別 自作農 自小作農 小作農
	小計	其 の 他	戸 數 割	家 屋 稅 附 加 稅	地 租 附 加 稅	家 屋 稅	其 の 他	小 計	田 租	畑 租	宅 地 租	其 の 他 地 租		
五八・七三	二五・七〇	一・四三	一二・七三	〇・九九	二二・二九	一・八三	二・〇八	一七・三六	一一・七三	〇・一六	〇・六一	二・〇五	八・九一	全府平均
二九・一九	一四・八六	一・一〇	七・九二	〇・六七	一一・一二	一・六〇	一・三九	八・一三	三・二一	〇・〇六	〇・四五	〇・四四	二・二六	縣平均
一〇・一三	五・九七	一・一〇	三・五六	〇・四九	三・七六	一・四六	〇・九八	一・三三	〇・四〇	〇・〇二	〇・三三	〇・〇二	〇・〇三	平均
五八・六九	二六・一七	一・四〇	一三・〇三	〇・九七	二〇・九四	一・七九	二・〇四	一七・一一	一一・五八	〇・一六	〇・五九	二・一七	八・六六	全國平均
二八・六五	一四・八五	一・〇四	七・八八	〇・六五	一〇・七三	一・五三	一・三四	七・八七	三・〇七	〇・〇六	〇・四三	〇・四三	二・一五	平均
一〇・〇八	六・〇三	一・〇八	三・六七	〇・四八	三・六七	一・四三	〇・九六	一・二八	〇・三九	〇・〇二	〇・三三	〇・〇二	〇・〇三	平均

(三) 總農家平均

諸 負擔 計	其他の負擔			租 稅 計	市町村税				縣稅		
	小計	其 體 の 負擔	農 會 費		小計	其 の 他	戸 數 割	家 屋 稅 附 加 稅	地 租 附 加 稅	小計	其 の 他
四〇・八一	五・三四	一・三五	二・二八	三五・四七	一五・九〇	一・〇九	六・八四	〇・八二	七・一五	一四・七七	一・六七
二二・三八	四・〇八	一・五九	一・四八	一八・三〇	九・六一	一・〇〇	五・一六	〇・六四	二・八一	七・七四	一・五五
八・〇一	一・一〇	〇・四二	〇・四四	六・九一	三・九五	〇・七三	二・三七	〇・三七	〇・四九	二・六五	一・一九
四二・二四	五・三五	一・二九	二・二二	三六・八九	一七・二六	一・一〇	七・八五	〇・八二	七・四九	一四・六六	一・六七
二二・二〇	三・七〇	一・四一	一・三三	一七・五〇	九・四一	〇・九〇	四・九二	〇・五八	三・〇一	七・二三	一・三八
八・〇一	一・一〇	〇・四二	〇・四四	六・九一	三・九五	〇・七二	二・三七	〇・三七	〇・四九	二・六五	一・一九

諸負擔計	其他の負擔			
	小計	其の負擔	體の負擔	農會費
六九・〇六	一〇・三四	一・六七	五・五五	三・一二
三五・三〇	六・二一	二・一三	二・三八	一・六〇
一一・八四	一・七一	〇・五三	〇・八三	〇・三五
六八・八四	一〇・一五	一・六二	五・四〇	三・一三
三四・五三	五・八七	二・〇四	二・二八	一・五五
一一・七五	一・六七	〇・五一	〇・八一	〇・三五

二、兼業諸負擔
(一) 第一種農家

府道	家屋附加稅	地租附加稅	國稅				種別	地域別
			小計	其他	宅地租	畑地租		
〇・〇五	一・三五	〇・九八	〇・九八	〇・一二	〇・〇六	〇・三三	〇・四七	自作農
〇・〇一	〇・二七	〇・一五	〇・一五	〇・〇三	〇・〇三	〇・〇二	〇・〇七	自小作農
〇・〇三	〇・〇三	〇・〇一	〇・〇一	〇・〇一	〇・〇一	〇・〇一	〇・〇一	小作農
〇・〇五	一・三七	一・〇〇	一・〇〇	〇・一二	〇・〇五	〇・三七	〇・四六	自作農
〇・〇一	〇・二六	〇・一四	〇・一四	〇・〇三	〇・〇三	〇・〇二	〇・〇六	自小作農
〇・〇三	〇・〇三	〇・〇一	〇・〇一	〇・〇一	〇・〇一	〇・〇一	〇・〇一	小作農

(二) 第二種農家平均

諸負擔計	其他の負擔				租稅計	市町村稅				縣稅		
	小計	其の負擔	體の負擔	農會費		小計	其他	戶數割	家屋稅附加稅	地租附加稅	小計	其他
五・五六	〇・二七	〇・〇二	〇・一〇	〇・一五	五・二九	二・六八	〇・二六	一・八〇	〇・〇三	〇・六九	一・六三	〇・三三
一・七六	〇・〇五	〇・〇三	〇・〇一	〇・〇一	一・七三	〇・九九	〇・三三	〇・六四	〇・〇一	〇・一二	〇・五九	〇・三二
〇・七五	〇・〇三	〇・〇二	〇・〇一	〇・〇一	〇・七三	〇・四三	〇・一九	〇・二三	〇・〇一	〇・〇一	〇・二八	〇・二三
五・七六	〇・二七	〇・〇三	〇・一〇	〇・一四	五・五一	二・八六	〇・一六	一・七七	〇・〇三	〇・九〇	一・六五	〇・三三
一・七六	〇・〇五	〇・〇三	〇・〇一	〇・〇一	一・七二	〇・九九	〇・三三	〇・六四	〇・〇一	〇・一二	〇・五八	〇・三一
〇・七一	〇・〇三	〇・〇二	〇・〇一	〇・〇一	〇・六八	〇・四〇	〇・一七	〇・三二	〇・〇一	〇・〇一	〇・二七	〇・二三

其 他 の 費 用 等	農 業 費 用	農 業 會 社 費 用	農 業 其 他 費 用	農 業 其 他 費 用	市町村				道府縣				國				
					小計	其他	戸數	家屋稅附加稅	地租附加稅	家屋稅	其他稅	小計	其他稅	地租附加稅	家屋稅	小計	其他稅
〇・〇四	〇・〇八	〇・〇三	三・〇〇	一・六八	〇・四二	〇・八二	〇・四六	一・〇三	〇・五七	〇・四六	〇・三九	〇・〇九	〇・〇四	〇・〇三	〇・〇二	〇・〇一	〇・〇一
〇・〇四	〇・〇八	〇・〇三	一・二五	〇・七五	〇・一三	〇・四八	〇・〇七	〇・四三	〇・一八	〇・一三	〇・〇七	〇・〇一	〇・〇三	〇・〇二	〇・〇四	〇・〇六	〇・〇一
〇・〇三	〇・〇五	〇・〇一	一・九一	一・一〇	〇・四五	〇・五九	〇・〇五	〇・八〇	〇・七七	〇・〇二	〇・〇二	〇・〇一	〇・〇三	〇・〇二	〇・〇三	〇・〇一	〇・〇一
〇・〇四	〇・〇七	〇・〇三	二・九〇	一・六三	〇・三九	〇・七八	〇・四五	一・〇〇	〇・五五	〇・四五	〇・〇九	〇・〇一	〇・〇四	〇・〇三	〇・〇四	〇・〇一	〇・〇一
〇・〇一	〇・〇一	〇・〇一	一・三四	〇・七五	〇・一〇	〇・四九	〇・一〇	〇・四三	〇・一六	〇・一五	〇・〇六	〇・〇一	〇・〇三	〇・〇二	〇・〇三	〇・〇一	〇・〇一
〇・〇二	〇・〇五	〇・〇一	一・九一	一・一〇	〇・四五	〇・五九	〇・〇五	〇・八〇	〇・七七	〇・〇二	〇・〇二	〇・〇一	〇・〇三	〇・〇二	〇・〇三	〇・〇一	〇・〇一

(三) 總農家平均

種 類	自 小 作 別	地 域 別	道府縣				國				諸 負 擔 計	擔 負 計	
			全 府	縣	平 均	全 國	平 均	全 國	平 均	全 國			
田 畑 地 租	田 畑 地 租	田 畑 地 租	〇・四〇	〇・二四	〇・二四	〇・〇五	〇・〇三	〇・〇三	〇・〇三	〇・〇三	〇・〇三	〇・一四	〇・一四
其 他 地 租	其 他 地 租	其 他 地 租	〇・一一	〇・〇四	〇・〇四	〇・〇二	〇・〇二	〇・〇二	〇・〇二	〇・〇二	〇・〇二	〇・一四	〇・一四
家 屋 稅 附 加 稅	家 屋 稅 附 加 稅	家 屋 稅 附 加 稅	〇・二四	〇・〇四	〇・〇四	〇・〇五	〇・〇三	〇・〇三	〇・〇三	〇・〇三	〇・〇三	〇・一四	〇・一四
地 租 附 加 稅	地 租 附 加 稅	地 租 附 加 稅	〇・〇六	〇・〇三	〇・〇三	〇・〇二	〇・〇二	〇・〇二	〇・〇二	〇・〇二	〇・〇二	〇・一四	〇・一四
小 計	小 計	小 計	一・四六	〇・五四	〇・四四	〇・二五	〇・二二	〇・二二	〇・二二	〇・二二	〇・二二	三・一四	三・一四
其 他 稅	其 他 稅	其 他 稅	〇・〇三	〇・〇三	〇・〇三	〇・〇三	〇・〇三	〇・〇三	〇・〇三	〇・〇三	〇・〇三	〇・一四	〇・一四
家 屋 稅	家 屋 稅	家 屋 稅	〇・〇三	〇・〇三	〇・〇三	〇・〇三	〇・〇三	〇・〇三	〇・〇三	〇・〇三	〇・〇三	〇・一四	〇・一四
地 租 附 加 稅	地 租 附 加 稅	地 租 附 加 稅	〇・〇三	〇・〇三	〇・〇三	〇・〇三	〇・〇三	〇・〇三	〇・〇三	〇・〇三	〇・〇三	〇・一四	〇・一四
小 計	小 計	小 計	一・四六	〇・五四	〇・四四	〇・二五	〇・二二	〇・二二	〇・二二	〇・二二	〇・二二	三・一四	三・一四

三家事負擔

(一) 第一種農家平均

種 類	地域別		全 國 平 均	租 稅 計	町村		
	自 小 作 別	全 府 縣 平 均			小 計	其 他	戶 割
國 宅 地 租	0.03	0.03	0.03	4.64	2.39	0.23	1.53
其 他 の 地 租	0.03	0.03	0.03	1.64	0.93	0.20	0.60
其 他	0.03	0.03	0.03	1.23	0.64	0.27	0.34
全 國 平 均	0.03	0.03	0.03	5.00	2.51	0.33	1.49
全 國 平 均	0.03	0.03	0.03	1.63	0.93	0.19	0.60
全 國 平 均	0.03	0.03	0.03	1.10	0.62	0.26	0.33

一四四

(二) 第二種農家平均

種 類	地域別		全 國 平 均	租 稅 計	町村		
	自 小 作 別	全 府 縣 平 均			小 計	其 他	戶 割
道 府 縣 稅	0.56	0.44	0.33	4.64	2.39	0.23	1.53
地 租 附 加 稅	0.56	0.44	0.33	1.64	0.93	0.20	0.60
家 屋 稅	2.48	1.73	1.33	1.23	0.64	0.27	0.34
其 他 稅	1.94	1.56	1.33	5.00	2.51	0.33	1.49
小 計	4.98	3.73	2.99	1.63	0.93	0.19	0.60
市 町 村 稅	0.33	0.23	0.19	1.10	0.62	0.26	0.33
地 租 附 加 稅	0.33	0.23	0.19	1.63	0.93	0.19	0.60
家 屋 稅 附 加 稅	1.19	0.81	0.55	1.10	0.64	0.27	0.34
戶 數 割	2.28	1.30	0.75	5.00	2.51	0.33	1.49
其 他	1.36	1.09	1.10	1.63	0.93	0.19	0.60
小 計	5.15	3.43	2.59	1.63	0.93	0.19	0.60
租 稅 計	10.78	7.60	5.91	10.51	5.51	0.77	6.83
其 他 の 負 擔	4.99	2.93	1.16	4.87	2.51	0.33	1.49
諸 負 擔 計	15.77	10.53	7.07	15.38	8.02	1.10	8.32

一四五

種	地域別		國	道	府	市	町	村	税	計
	自作農	自小作農								
宅地	0.47	0.38	0.11	0.46	0.44	0.44	0.44	0.44	0.44	0.44
其の他の地租	0.01	0.01	0.01	0.01	0.01	0.01	0.01	0.01	0.01	0.01
小計	0.48	0.39	0.12	0.47	0.45	0.45	0.45	0.45	0.45	0.45
家屋	0.33	0.30	0.08	0.33	0.33	0.33	0.33	0.33	0.33	0.33
其の他の	0.08	0.09	0.02	0.08	0.08	0.08	0.08	0.08	0.08	0.08
小計	0.41	0.39	0.10	0.41	0.41	0.41	0.41	0.41	0.41	0.41
地租	0.36	0.34	0.07	0.36	0.36	0.36	0.36	0.36	0.36	0.36
其の他の	0.05	0.05	0.01	0.05	0.05	0.05	0.05	0.05	0.05	0.05
小計	0.41	0.39	0.08	0.41	0.41	0.41	0.41	0.41	0.41	0.41
家屋税附加税	0.19	0.19	0.03	0.19	0.19	0.19	0.19	0.19	0.19	0.19
其の他の	0.07	0.08	0.02	0.07	0.07	0.07	0.07	0.07	0.07	0.07
小計	0.26	0.27	0.05	0.26	0.26	0.26	0.26	0.26	0.26	0.26
地租附加税	0.36	0.34	0.07	0.36	0.36	0.36	0.36	0.36	0.36	0.36
其の他の	0.05	0.05	0.01	0.05	0.05	0.05	0.05	0.05	0.05	0.05
小計	0.41	0.39	0.08	0.41	0.41	0.41	0.41	0.41	0.41	0.41
戸数割	0.15	0.15	0.03	0.15	0.15	0.15	0.15	0.15	0.15	0.15
其の他の	0.04	0.04	0.01	0.04	0.04	0.04	0.04	0.04	0.04	0.04
小計	0.19	0.19	0.04	0.19	0.19	0.19	0.19	0.19	0.19	0.19
計	1.15	1.08	0.24	1.15	1.15	1.15	1.15	1.15	1.15	1.15
その他の負擔	0.33	0.33	0.03	0.33	0.33	0.33	0.33	0.33	0.33	0.33
租税計	1.48	1.41	0.27	1.48	1.48	1.48	1.48	1.48	1.48	1.48
諸負擔計	1.81	1.74	0.30	1.81	1.81	1.81	1.81	1.81	1.81	1.81

(三) 總農家平均

種	地域別		國	道	府	市	町	村	税	計
	自作農	自小作農								
宅地	0.58	0.43	0.11	0.58	0.53	0.53	0.53	0.53	0.53	0.53
其の他の地租	0.02	0.03	0.01	0.02	0.02	0.02	0.02	0.02	0.02	0.02
小計	0.60	0.46	0.12	0.60	0.55	0.55	0.55	0.55	0.55	0.55
家屋	0.36	0.31	0.08	0.36	0.33	0.33	0.33	0.33	0.33	0.33
其の他の	0.17	0.16	0.02	0.17	0.17	0.17	0.17	0.17	0.17	0.17
小計	0.53	0.47	0.10	0.53	0.50	0.50	0.50	0.50	0.50	0.50
地租	0.53	0.47	0.10	0.53	0.53	0.53	0.53	0.53	0.53	0.53
其の他の	0.01	0.01	0.01	0.01	0.01	0.01	0.01	0.01	0.01	0.01
小計	0.54	0.48	0.11	0.54	0.54	0.54	0.54	0.54	0.54	0.54
家屋税附加税	0.23	0.21	0.03	0.23	0.23	0.23	0.23	0.23	0.23	0.23
其の他の	0.10	0.10	0.02	0.10	0.10	0.10	0.10	0.10	0.10	0.10
小計	0.33	0.31	0.05	0.33	0.33	0.33	0.33	0.33	0.33	0.33
地租附加税	0.33	0.31	0.05	0.33	0.33	0.33	0.33	0.33	0.33	0.33
其の他の	0.01	0.01	0.01	0.01	0.01	0.01	0.01	0.01	0.01	0.01
小計	0.34	0.32	0.06	0.34	0.34	0.34	0.34	0.34	0.34	0.34
戸数割	0.15	0.15	0.03	0.15	0.15	0.15	0.15	0.15	0.15	0.15
其の他の	0.04	0.04	0.01	0.04	0.04	0.04	0.04	0.04	0.04	0.04
小計	0.19	0.19	0.04	0.19	0.19	0.19	0.19	0.19	0.19	0.19
計	1.15	1.08	0.24	1.15	1.15	1.15	1.15	1.15	1.15	1.15
その他の負擔	0.33	0.33	0.03	0.33	0.33	0.33	0.33	0.33	0.33	0.33
租税計	1.48	1.41	0.27	1.48	1.48	1.48	1.48	1.48	1.48	1.48
諸負擔計	1.81	1.74	0.30	1.81	1.81	1.81	1.81	1.81	1.81	1.81

租税計	其の他の負擔計	諸負擔計
九・七五	四・四四	一四・一九
七・二七	二・五四	九・七二
五・三六	一・二二	六・五七
九・四九	四・三三	一三・八一
六・八七	二・四四	九・三一
五・二二	一・二〇	六・四一

四 諸負擔總額

(一) 第一種農家平均

道	國稅						種別	地域別
	田租	畑地租	宅地租	其の他の地租	其の他の	小計		
全府	一・六三	二・八一	一・三〇	〇・三三	〇	一・九一	自作農	九・七五
	三・〇一	〇・五二	〇・九四	〇・〇一	〇・〇三	一・〇・八九	自小作農	七・二七
平均	〇・〇四	〇・〇三	〇・〇六	〇・〇三	〇	四・二八	小作農	五・三六
	一・三〇	二・九二	一・二七	〇・三三	〇	一・八・九九	自作農	九・四九
全國	二・九二	〇・五三	〇・九二	〇・一〇	〇・〇三	一・〇・七〇	自小作農	六・八七
	〇・〇四	〇・〇二	〇・六五	〇・〇三	〇	四・一五	小作農	五・二二
道	二・五七	二・八一	一・三〇	〇・三三	〇	二・一九	自作農	九・七五
	三・一九	〇・五二	〇・九四	〇・〇一	〇・〇三	一・〇・八九	自小作農	七・二七
家屋稅	四・八三	二・五七	二・八一	〇・三三	〇	二・二三	小作農	五・三六
	三・一九	九・九五	〇・九四	〇・〇一	〇・〇三	四・二八	自作農	九・四九
地租附加稅	二・五七	二・八一	一・三〇	〇・三三	〇	二・二三	自小作農	六・八七
	三・一九	〇・五二	〇・九四	〇・〇一	〇・〇三	一・〇・七〇	小作農	五・二二

諸負擔總額	其の他の負擔						租税總額	府縣稅
	小計	其他	團體の負擔	農會費	其の他の負擔	其他		
一〇一・四五	一七・五六	六・八〇	六・九三	三・八三	八三・八九	四・〇六	三・四八	
五二・一五	九・八〇	五・二八	二・七二	一・八一	四二・三五	三・四八	三・四八	
二二・三九	三・一八	一・七五	一・〇三	〇・四〇	一八・二二	三・三五	三・三五	
一〇〇・四九	一七・一七	六・六四	六・七五	三・七八	八三・三三	三・九五	三・九五	
五一・七〇	九・六三	五・一八	二・六七	一・七八	四二・〇七	三・四〇	三・四〇	
二〇・九〇	三・〇九	一・七一	〇・九九	〇・三九	一七・八一	三・二五	三・二五	

(二) 第二種農家平均

7

種 類	地域別	全府					全縣				
		自作農	自小作農	小作農	自作農	自小作農	自作農	自小作農	小作農	自作農	自小作農
田租	田租	九・三二	二・三一	〇・〇三	九・〇四	二・二〇	二・二〇	〇・〇三	九・〇四	二・二〇	二・二〇
畑地租	畑地租	二・二九	〇・四四	〇・〇二	二・四四	〇・四三	〇・四三	〇・〇二	二・四四	〇・四三	〇・〇二
宅地租	宅地租	一・二三	〇・九二	〇・六四	一・二〇	〇・八七	〇・八七	〇・六三	一・二〇	〇・八七	〇・六三
其他の地租	其他の地租	〇・二九	〇・〇八	〇・〇二	〇・二九	〇・〇八	〇・〇二	〇・二九	〇・〇八	〇・〇二	〇・〇二
其他	其他	—	—	—	—	—	—	—	—	—	—

一五二

(11) 總農家平均

種 類	地域別	全府		全縣		全國	
		自作農	自小作農	自作農	自小作農	自作農	自小作農
田租	田租	三・三六	〇・九五	三・三六	〇・九五	三・三六	〇・九五
畑地租	畑地租	二・三六	〇・四八	二・三六	〇・四八	二・三六	〇・四八
宅地租	宅地租	一・七三	一・〇一	一・七三	一・〇一	一・七三	一・〇一
其他の地租	其他の地租	四・四二	三・〇三	四・四二	三・〇三	四・四二	三・〇三
其他	其他	八・五二	五・五二	八・四〇	五・〇〇	八・四〇	五・〇〇
諸負擔總額	諸負擔總額	五四・一〇	三一・〇四	五五・〇九	二九・一五	五五・〇九	二九・一五
農會費	農會費	一・七三	一・〇一	一・八六	〇・九七	一・八六	〇・九七
其他負擔	其他負擔	二・三六	一・四八	二・二九	一・三三	二・二九	一・三三
體の負擔	體の負擔	四・四二	三・〇三	四・二五	二・七二	四・二五	二・七二
其他	其他	八・五二	五・五二	八・四〇	五・〇〇	八・四〇	五・〇〇
小計	小計	八・五二	五・五二	八・四〇	五・〇〇	八・四〇	五・〇〇
其他	其他	—	—	—	—	—	—
總額	總額	四五・五九	二五・五二	四六・六九	二四・一五	四六・六九	二四・一五
租稅總額	租稅總額	四五・五九	二五・五二	四六・六九	二四・一五	四六・六九	二四・一五
小租稅總額に對する%	小租稅總額に對する%	二〇・六五	一・二・九五	二二・八六	一・二・五〇	二二・八六	一・二・五〇
租稅總額に對する%	租稅總額に對する%	四五・二九	五〇・七四	四六・八二	五二・七六	四六・八二	五二・七六

〇

種 類	地域別	全府					全縣					全國				
		自作農	自小作農	小作農	自作農	自小作農	自作農	自小作農	小作農	自作農	自小作農	自作農	自小作農	小作農		
田租	田租	三・三六	〇・三三	—	三・三六	〇・三三	—	—	三・三六	〇・三三	—	三・三六	〇・三三			
畑地租	畑地租	〇・九五	〇・二〇	—	〇・九五	〇・二〇	—	—	〇・九五	〇・二〇	—	〇・九五	〇・二〇			
宅地租	宅地租	一・〇六	〇・八四	—	一・〇六	〇・八四	—	—	一・〇六	〇・八四	—	一・〇六	〇・八四			
其他の地租	其他の地租	〇・一八	〇・〇三	—	〇・一八	〇・〇三	—	—	〇・一八	〇・〇三	—	〇・一八	〇・〇三			
其他	其他	—	—	—	—	—	—	—	—	—	—	—	—			
地租附加稅	地租附加稅	一・二・五〇	五・五二	—	一・二・五〇	五・五二	—	—	一・二・五〇	五・五二	—	一・二・五〇	五・五二			
家屋稅附加稅	家屋稅附加稅	三・五五	二・六三	—	三・五〇	二・四四	—	—	三・五〇	二・四四	—	三・五〇	二・四四			
其他	其他	三・三三	三・〇二	—	三・二六	二・六九	—	—	三・二六	二・六九	—	三・二六	二・六九			
小租稅總額に對する%	小租稅總額に對する%	一九・三七	一一・一七	—	一九・一二	一〇・三九	—	—	一九・一二	一〇・三九	—	一九・一二	一〇・三九			
租稅總額に對する%	租稅總額に對する%	四二・四九	四三・七七	—	四〇・九五	四三・〇二	—	—	四〇・九五	四三・〇二	—	四〇・九五	四三・〇二			
地租附加稅	地租附加稅	七・九七	三・〇八	—	八・二九	三・二八	—	—	八・二九	三・二八	—	八・二九	三・二八			
家屋稅附加稅	家屋稅附加稅	一・八七	一・三八	—	一・八五	〇・八〇	—	—	一・八五	〇・八〇	—	一・八五	〇・八〇			
其他	其他	—	—	—	—	—	—	—	—	—	—	—	—			
戶數割	戶數割	八・六八	六・五六	—	九・六三	六・二三	—	—	九・六三	六・二三	—	九・六三	六・二三			
其他	其他	—	—	—	—	—	—	—	—	—	—	—	—			
村町市	村町市	—	—	—	—	—	—	—	—	—	—	—	—			
其他	其他	—	—	—	—	—	—	—	—	—	—	—	—			
地租附加稅	地租附加稅	—	—	—	—	—	—	—	—	—	—	—	—			
家屋稅附加稅	家屋稅附加稅	—	—	—	—	—	—	—	—	—	—	—	—			
其他	其他	—	—	—	—	—	—	—	—	—	—	—	—			
小租稅總額に對する%	小租稅總額に對する%	—	—	—	—	—	—	—	—	—	—	—	—			
租稅總額に對する%	租稅總額に對する%	—	—	—	—	—	—	—	—	—	—	—	—			

一五〇

其の他の 農會費 の負擔 の他	租 稅 總 額	市 町 村 稅					道 府 縣 稅				稅			
		地租附加稅	家屋稅附加稅	戶數割	其の他	小租總額に對する%	地租附加稅	家屋稅	其の他	小租總額に對する%	租稅總額に對する%	小租總額に對する%		
六・一四	七三・一一	一一・五〇	二・二六	一六・一八	二・八一	三三・六五	四・六六	三・七四	二七・三四	一・九〇	一九・〇一	四・四七	一・三・一二	一・七・九四
四・七〇	三七・九六	五・五〇	一・四六	九・七二	二・三三	一九・〇〇	五・〇〇	四・〇〇	一五・一九	三・三三	三・〇三	八・七九	三・七七	九・九三
一・七六	一六・五七	一・〇〇	一・〇一	四・五〇	二・四〇	八・九一	五・七七	四・九四	六・九五	三・二六	二・〇五	一・六四	〇・七一	四・二九
五・九七	七三・九五	一一・八六	二・二二	一六・三九	二・七四	三三・一一	四・五三	三・六三	二六・八七	三・七五	四・三八	一八・七四	一・二・九七	一・七・七六
四・五一	三七・一〇	五・五九	一・四二	九・六二	二・二二	一八・八四	五・〇七	三・九三	一四・六六	三・二一	二・九四	八・五一	三・六〇	九・七〇
一・七三	一六・三四	〇・九七	〇・九九	四・五八	二・三四	八・八八	五・三五	四・四三	六・七七	三・一八	二・〇〇	一・五九	〇・六九	四・三二

一五二

第二十二 勞働時間及農業従業日數

一 世帯員勞働時間及農業従業日數

勞働時間は實際に勞働に従事したる延時間とす。

農業勞働時間とは農業經營の爲の勞働時間にして作物の栽培、家畜の飼育、農産加工等の爲の勞働の外農業經營に必要な肥料、農具等の購入及生産物の販賣に要したる時間を含む。而して其の「實數」は各人の農業勞働時間の和にして、其の「能力換算」は各人の勞働時間に各其の勞働能率を乗じたるもの、和とす。又其の従業日數は一人一日一時間以上勞働せる日を凡て一日と數へたる延日數とす。

兼業勞働時間とは兼業に要したる時間を謂ふ。但し出稼、行商其他之に類する不在者の勞働時間は之を含まず。

家事勞働時間とは家事に要したる勞働時間とす。

諸負擔總額	擔	
	小	計
八八・二三	一五・〇三	
四六・六五	八・六九	
一九・五四	二・九七	
八七・六五	一四・七〇	
四五・四五	八・三五	
一九・二六	二・九二	

一五三

其の他の労働時間とは報酬を目的とせずして公の爲にせる労働及他人の爲にせる労働等とす。
總労働時間は農業、兼業及家事及其の他の各労働時間の和とす。
世帯員の労働時間及農業労働従業日数の調査農家平均一戸當を示せば左の如し。

(一) 第一種農家平均

種 類	地域別 自作農 自小作農 小作農	農 業 時 間			兼業労働時間	
		實 質 數	能 力 換 算			
			稻 作	養 蠶		其 他
全 府	自作農	二、〇五一・〇三	九四四・〇九	三、六一三・六五	八四五・二三	七二九・九一
全 府	自小作農	二、〇四五・八四	八九二・四一	三、六〇五・六七	八〇四・七四	九二二・五六
全 府	小作農	二、二六〇・四五	六八五・〇〇	四、〇五四・一八	九〇二・七九	一、〇二六・九九
全 國	自作農	一、九九三・二五	九六六・〇九	三、六〇九・四八	八三五・六六	七三四・七二
全 國	自小作農	一、九九九・三七	八六七・九六	三、六六七・一八	八〇七・四九	九三六・六九
全 國	小作農	二、二〇四・一一	六五三・三八	三、九八五・八六	八五四・四六	一、〇一五・四六

(二) 第二種農家平均

種 類	地域別 自作農 自小作農 小作農	農 業 時 間			家事労働時間	其の他労働時間	總労働時間	總労働時間に對する割合
		實 質 數	能 力 換 算					
			稻 作	養 蠶				
全 府	自作農	一、二五・六四	七五・五九	二、八四五・九四	三、七九・八一	一一、九〇三・二〇	五五・九四%	
全 府	自小作農	一、五八七・八〇	七〇五・一六	二、四六六・四〇	三、四九〇・〇一	一一、五六八・七〇	五六・五六%	
全 府	小作農	一、二〇九・三九	七二九・七四	三、三六六・二三	三、五七七・〇一	一一、二七七・〇八	五七・〇一%	
全 國	自作農	一、一一八・六五	七三八・二五	二、八九五・〇九	三、七三七・二九	一一、七五八・三七	五五・八七%	
全 國	自小作農	一、四八六・一八	六二九・六二	二、四五七・二二	三、四七三・〇二	一一、五九二・四四	五六・三七%	
全 國	小作農	一、二〇九・三九	七二九・七四	三、三六六・二三	三、六〇二・三三	一一、一六七・二八	五六・二四%	

種 類	地域別 自作農 自小作農 小作農	農 業 時 間			兼業労働時間
		實 質 數	能 力 換 算		
			稻 作	養 蠶	
全 府	自作農	一、二五・六四	七五・五九	二、八四五・九四	九九六・〇三
全 府	自小作農	一、五八七・八〇	七〇五・一六	二、四六六・四〇	一、四〇九・九五
全 府	小作農	一、二〇九・三九	七二九・七四	三、三六六・二三	一、四〇二・六二
全 國	自作農	一、一一八・六五	七三八・二五	二、八九五・〇九	九九二・二四
全 國	自小作農	一、四八六・一八	六二九・六二	二、四五七・二二	一、三二一・一四
全 國	小作農	一、二〇九・三九	七二九・七四	三、三六六・二三	一、四〇一・六二

種 類	地域別 自作農 自小作農 小作農	農 業 勞 働 時 間		兼業労働時間	家事労働時間	其他労働時間	總労働時間	農 業 勞 働 時 間 に對する割合		
		實 數	力 能 換 算						勞 働 時 間	
									養蠶	其他
全府	自作農	一、七九〇・七六	一、五三七・一六	六四八・六七	三、五〇四・六七	六六二・三五	一〇、九三四・〇一	五五・九六%		
全府	自小作農	九三九・八二	七六四・七六	九〇〇・二三	三、三四九・二八	六〇九・五四	一〇、九三八・二四	五五・五八%		
全府	小作農	三、三九七・七四	二、九一八・三二	一、〇二六・二二	三、三三七・八一	六四・二五	一、一、四五〇・八〇	五六・五三%		
全府	平均	六、一八・三三	五、二〇・二三	七七八・三三	一、〇二六・二二	六四・二五	一、一、四五〇・八〇	五六・五三%		
全國	自作農	一、七四五・八九	一、四九九・五七	六五八・六四	三、四八一・〇一	六八〇・三七	一〇、八七四・九九	五五・六八%		
全國	自小作農	九〇一・六五	七四一・五九	九二四・二七	三、三一九・五三	六四五・八七	一〇、八八〇・四〇	五五・〇六%		
全國	小作農	三、四〇七・四三	二、九三五・八九	九二四・二七	三、三一九・五三	六四五・八七	一〇、八八〇・四〇	五五・〇六%		
全國	平均	六、〇五四・九七	五、一七七・〇五	七七七・二二	三、四八一・〇一	六八〇・三七	一〇、八七四・九九	五五・六八%		

(三) 總農家平均

種 類	地域別 自作農 自小作農 小作農	農 業 勞 働 時 間		兼業労働時間	家事労働時間	其他労働時間	總労働時間	農 業 勞 働 時 間 に對する割合		
		實 數	力 能 換 算						勞 働 時 間	
									養蠶	其他
全府	自作農	一、七九〇・七六	一、五三七・一六	六四八・六七	三、五〇四・六七	六六二・三五	一〇、九三四・〇一	五五・九六%		
全府	自小作農	九三九・八二	七六四・七六	九〇〇・二三	三、三四九・二八	六〇九・五四	一〇、九三八・二四	五五・五八%		
全府	小作農	三、三九七・七四	二、九一八・三二	一、〇二六・二二	三、三三七・八一	六四・二五	一、一、四五〇・八〇	五六・五三%		
全府	平均	六、一八・三三	五、二〇・二三	七七八・三三	一、〇二六・二二	六四・二五	一、一、四五〇・八〇	五六・五三%		
全國	自作農	一、七四五・八九	一、四九九・五七	六五八・六四	三、四八一・〇一	六八〇・三七	一〇、八七四・九九	五五・六八%		
全國	自小作農	九〇一・六五	七四一・五九	九二四・二七	三、三一九・五三	六四五・八七	一〇、八八〇・四〇	五五・〇六%		
全國	小作農	三、四〇七・四三	二、九三五・八九	九二四・二七	三、三一九・五三	六四五・八七	一〇、八八〇・四〇	五五・〇六%		
全國	平均	六、〇五四・九七	五、一七七・〇五	七七七・二二	三、四八一・〇一	六八〇・三七	一〇、八七四・九九	五五・六八%		

總勞働時間に對する割合	兼業時間		一五八
	兼業時間	兼業時間	
兼業時間	五・九三	八・二三	八・九六
家事時間	三三・〇五	三〇・六三	二九・一五
其の他の勞働時間	六・〇六	五・五七	五・三六
兼業時間	六・〇六	八・四九	八・九三
家事時間	三三・〇一	三〇・五一	二九・五〇
其の他の勞働時間	六・二五	五・九四	五・六一

二 世帯員以外の農業労働時間

年雇とは一ケ年以上の長期雇傭の意志を以て期間を定め、又は定めずして雇傭せらるる者を謂ふ。但し實際の雇傭期間が一ケ年以下の短期に終るも年雇とす。

手傳人とは世帯員以外にして勞賃(現物勞賃を含む)を受けずして労働に従事する者を謂ふ。

季節雇とは旬又は月を單位として勞賃を定め雇傭せらるる者、又日雇とは一日を單位として雇傭せらるる者を謂ふ。

從業日數は一人一日一時間以上労働せる日を凡て一日と數へたる延日數とす。

世帯員外の農業労働時間の調査農家平均一戸當を示せば左の如し。

(一) 第一種農家平均

種別	地域別		種別	地域別	
	自作農	小作農		自作農	小作農
年雇	稻作	一〇七・一五	稻作	二六・八九	二四・三七
	養蠶	八・一〇	養蠶	九七・六四	三・八〇
季節雇	稻作	七・二五	稻作	四・七七	一六・五九
	養蠶	七・四〇	養蠶	六・一〇	—
日雇	稻作	六〇・四六	稻作	五七・七三	七六・八五
	養蠶	二・八七	養蠶	九・八八	二・三一
其他	其他	三九・〇四	其他	四二・九四	一九・〇〇
	其他	一一・三七	其他	一一・四五	九八・一六
從業日數	從業日數	一一・八九	從業日數	一一・四〇	九・三九
	從業日數	一一・六二	從業日數	一一・二〇	—
全府平均	自作農	二五・九一	自作農	二八・二五	六・五五
	小作農	二〇九・〇二	小作農	一三四・三一	五四・九七
全國平均	自作農	二七・六五	自作農	一〇四・一三	二四・三七
	小作農	一〇〇・六六	小作農	七・七七	三・八〇

人 傳 手				雇 日				雇 節 季				雇	
從業	小	其	養 稻	從業	小	其	養 稻	從業	小	其	養 稻	從業	小
日	計	他	蠶 作	日	計	他	蠶 作	日	計	他	蠶 作	日	計
三・四九	三〇・六七	〇・七〇	二五・七一 四・二六 時	一三・五〇	一二五・四一	四五・二四	三一・二四 四八・九三 時	〇・六七	八・五四	一・二四	六・九三 〇・三七 時		
九・〇三	八三・〇四	一八・〇二	五五・九四 九・〇八 時	三・六〇	三四・四三	一四・〇八	一六・六八 三・六六 時	〇・八〇	七・六〇		七・六〇 時	一三・六八	一〇三・八四
四・一八	五二・七五	二〇・九六	二二・二五 九・五四 時	五・三六	六七・七一	一一・二一	三六・一四 一九・四六 時	五・四六	六四・七八	一・二一	六三・五七 時		
三・六九	三五・八三	六・九三	二四・七九 四・一一 時	一三・〇二	一二〇・九四	四三・六三	四七・一九 三〇・一二 時	〇・六四	八・二三	一・一九	〇・三六 六・六八 時	八・〇四	九四・九七
一三・三九	二七・八三	三七・〇九	七二・六三 八・一〇 時	三・五七	三三・八八	一五・四三	一五・一八 三・二七 時	〇・七五	七・一四	〇・三六	六・七八 時	一一・二一	九二・七一
四・一八	五一・七五	二〇・九六	二一・三五 九・五四 時	五・三六	六七・七一	一一・二一	三六・一四 一九・四六 時	五・四六	六四・七八	一・二一	六三・五七 時		

年	種 類	地域別		計	人 傳 手				
		自 小	地 域		從業	小	其	養 稻	
其 養 稻 の 蠶 作 他	種 類	自 小	地 域	計	(一) 第二種農家平均				
					全 府	從業	小	其	養 稻
					縣 平 均	從業	小	其	養 稻
					全 國	從業	小	其	養 稻
					平 均	從業	小	其	養 稻
					平 均	從業	小	其	養 稻

計				
從業日數	小計	其他	養蠶	稻作
一七・六六	一六四・六三	四七・一八	四二・四三	七五・〇一
二七・一一	二二八・九〇	一二八・〇四	一二・七四	八八・一一
一五・〇〇	一八四・二四	三四・二八	九二・五七	五七・三九
二五・三九	二五九・九七	一二〇・八六	四〇・九一	九八・二〇
二八・九三	二五一・五五	一三八・五四	一一・三七	一〇一・六四
一五・〇〇	一八四・二四	三四・二八	九二・五七	五七・三九

(三) 總農家平均

節季	年				種	地域別
	從業日數	小計	其他	養蠶		
其他	一・四六	一五〇・三四	六七・四〇	五・八二	七・〇二	全府平均
	七・三七	一八九・八三	九九・二三	七・四四	二二・五一	
養蠶	五・三一	一四・八三	九・二二	二・七四	一七・六〇	全國平均
	七・〇二	一四・八三	九・二二	二・七四	一七・六〇	
稻作	一・四六	一五〇・三四	六七・四〇	五・八二	七・〇二	全國平均
	七・三七	一八九・八三	九九・二三	七・四四	二二・五一	

計					人傳手					日					雇	
從業日數	小計	其他	養蠶	稻作	從業日數	小計	其他	養蠶	稻作	從業日數	小計	其他	養蠶	稻作	從業日數	小計
四〇・二七	三五五・一一	一二三・六九	四二・一五	一八九・二七	八・〇九	六八・三二	一四・〇四	四・五五	四九・七三	一一・三四	一一・五二	四〇・七九	二四・五一	五七・二三	一・二二	一四・〇四
三三・〇三	三〇六・八九	一五八・六一	二六・二五	一一二・〇三	六・九一	六八・四六	一七・〇八	五・七一	四五・六七	九・五二	九・三一	三五・六〇	八・四六	四八・二五	一・七七	一六・九四
二五・〇一	二四〇・九〇	六六・一六	三八・二七	一三六・四七	八・二七	七六・一九	二五・〇五	八・〇三	四三・一一	七・八二	八五・七一	一四・二二	七・七三	六三・七八	四・一九	三九・三〇
四五・八七	四〇六・五〇	一七四・七八	四〇・八七	一九〇・八五	九・七三	八四・一六	三一・五四	四・四一	四八・二二	一一・四三	一一・六六	四三・四一	二二・七六	五五・四九	一・二七	一三・六三
三三・四八	三一一・九一	一六四・六一	二四・九四	一二三・三六	八・四六	八三・六四	二八・五二	五・四二	四九・七〇	九・二三	八九・二九	三五・三一	八・〇四	四五・九四	一・六九	一六・二〇
二六・八九	二六〇・〇九	八四・八二	三七・〇三	一三八・二四	一〇・〇九	九四・六四	四一・八六	七・七七	四五・〇一	八・一七	八九・〇〇	一六・九三	七・四七	六四・六〇	四・〇五	三八・〇三

物植	物動	械機器具	物建	改地土 備設良	地土	種		(現金支出)
						類	地域別	
兼農 計 業業 用用	兼農 計 業業 用用	兼農 計 業業 用用	其農 計 の業 他用	其農 計 の業 他用	其農 計 の業 他用	自作	小作	
	五・三七 五・三七	二・九七 二・九七	三・三三 三・三三		二五・五三 二五・五三	全府		
	七・二三 七・二三	二・七六 二・七六	五・六九 五・六九		一三・〇四 一三・〇四	縣平均		
	五・三五 五・三五	二・八六 二・八六	二五・三三 一・五〇			全國平均		
	五・一八 五・一八	三・六三 三・六三	三・二三 三・二三		二四・六二 二四・六二	全國平均		
	九・一六 九・一六	三・〇二 二・七〇	五・〇八 五・〇八		二一・六五 二一・六五	全國平均		
	五・三五 五・三五	二・八六 二・八六	二五・三三 一・五〇			全國平均		

(二) 第二種農家平均

械機器具	物建	改地土 備設良	(現物支出)		物植	物動	械機器具
			兼農 計 業業 用用	其農 計 の業 他用			
	一・〇〇 〇・七五				四・二六 四・二六	三・九三 三・七六	
	〇・五八 〇・三三				七・四二 七・四二	六・一〇 六・一〇	
	一・〇七 〇・三九				一六・〇〇 一六・〇〇	四・三七 四・三七	
	〇・九七 〇・七三				四・一六 四・一六	四・一四 三・九七	
	〇・五六 〇・三二				七・二二 七・二二	六・一三 六・一三	
	一・〇二 〇・三七				一五・二六 一五・二六	四・一七 四・一七	

地土改良 設備 計 其農 の業 他用	(現物支出)	物植	物動	械機器具	物建	地土改良 設備 計 其農 の業 他用
		兼農 計 業業 用用	兼農 計 業業 用用	兼農 計 業業 用用	其農 計 の業 他用	其農 計 の業 他用
			四・五八 四・五八	三・六六 三・五五	一三・〇三 七・二八	
			七・三六 七・三六	五・二三 五・二三	二六・三九 八・七三	六・三〇 六・三〇
			一三・六八 一三・六八	三・九〇 三・九〇	一七・六五 九・〇五	
			四・四五 四・四五	三・九七 三・八七	一三・六三 七・〇五	
			七・七五 七・七五	五・〇九 五・一九	二五・〇八 八・二九	五・九九 五・九九
			一三・二六 一三・二六	三・七七 三・七七	一七・〇八 八・七六	

地土改良 設備 計 其農 の業 他用	(現金支出)	種別		全府 縣平均	小作農	全國 平均	小作農
		自作農	自小作農				
		一三・五五	一六・〇二	全府縣平均	小作農	全國平均	小作農
		一六・〇二	一八・一四	全府縣平均	小作農	全國平均	小作農
		一八・一四	二六・四九	全府縣平均	小作農	全國平均	小作農
		一八・一四	一五・二三	全府縣平均	小作農	全國平均	小作農
		一八・一四	一七・五五	全府縣平均	小作農	全國平均	小作農

(三) 總農家平均

地土改良 設備 計 其農 の業 他用	(現物支出)	物植	物建	械機器具
		兼農 計 業業 用用	其農 計 の業 他用	兼農 計 業業 用用
			一・六三 一・六三	
			〇・三三 〇・三三	
			〇・九五 〇・九五	
			一・五七 一・五七	
			〇・二六 〇・二六	
			〇・九五 〇・九五	

兼農計 業業 用用	械機器具	物建	其農計 の業 他用
			一〇〇・五 一・六
			〇〇・三 〇・一九 〇・五
			一〇〇・二 一・八 一・四
			一〇〇・五 一・六 一・四
			〇〇・三 〇・一 〇・六 〇・九
			一〇〇・二 一・八 一・七

昭和十年三月二十七日印刷
昭和十年三月三十日發行

農林省經濟更生部

印刷者 石井精一郎
東京市京橋區西八丁堀三丁目七番地

印刷所 安信印刷所
東京市京橋區西八丁堀三丁目七番地
電話京橋二四九四番

