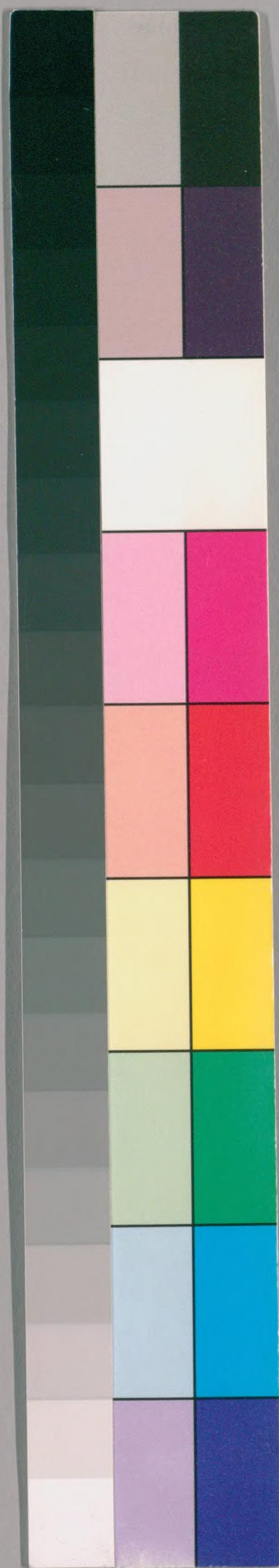


137
50
153
(2)

別圖

寛政十三辛酉曆



伊勢度會郡山田

中北外記

寛政十三年のものとろ乃寛政曆

柳宿 値年 凡三百五十五日

大さいといとろの方

はたきむらひておろく
仙木をささるるす

大志やうらんむまの方

りぬのくろくまて
三年くろくま

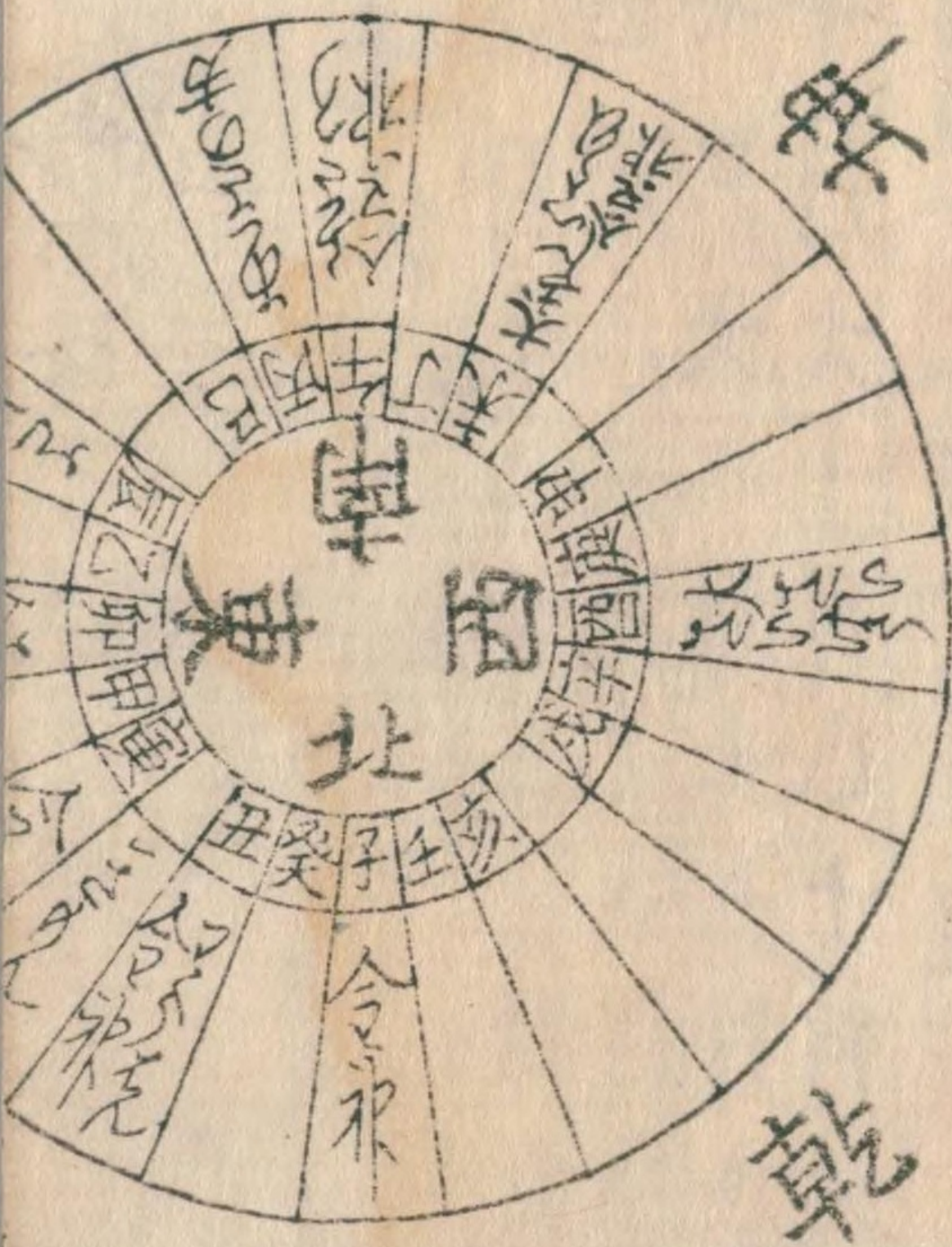
大おんむらの方

はたきむらひて
さんオとせ

いしとくあとの方

いむまの男方

金神



明治
44.11.29
購求

ふしげのうの方
むすひて
ふしげのうの方
むすひて

ふしげのうの方
むすひて

ふしげのうの方
むすひて

ふしげのうの方
むすひて

正月大 建

庚寅

胃宿値月牛宿金曜値朔日

一日つちのえとらうり

土

天しやうり

二日つちのえとらうり

土 吉書嘉

三日つちのえとらうり

令

雨水 正月申の八言日の果日を五言半余夜五刻余六言五言半余夜四九刻余

九 土 天 天 土

八 木 火 令

七 木 火 令

六 土 木 火

五 土 木 火

四 土 木 火

三 土 木 火

二 土 木 火

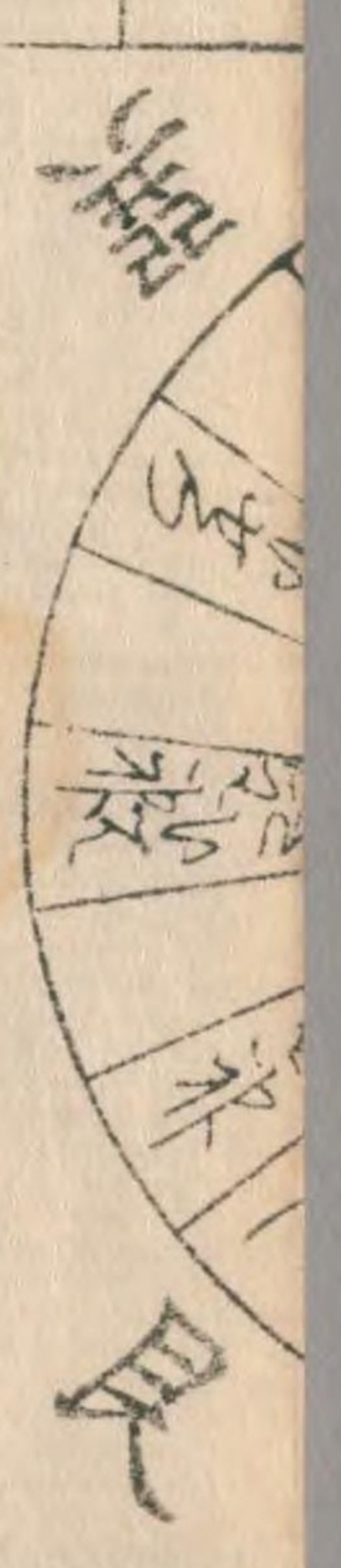
一 土 木 火

二月小 建

辛卯

昴宿

虚日



土公 春ハクハ 夏ハクハ

正月大 二月小 三月大

四月小 五月大 六月小

七月大 八月小 九月大

十月大 十一月小 十二月大



三月大建

壬辰

畢宿

危月

四月小建

癸巳

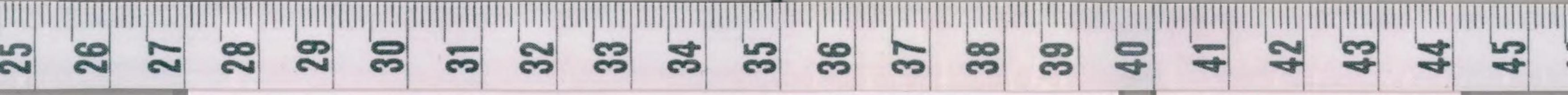
觜宿

壁水

Vertical columns of handwritten text, likely representing a calendar or astronomical record, including characters like 日, 月, 火, 水, 木, 土, 金.

Horizontal lines of handwritten text, possibly indicating specific dates or events.

Large vertical columns of handwritten text, providing detailed notes or observations related to the calendar entries.



五月大建甲午

參宿 奎木

Handwritten calendar entries for the month of May (五月大建甲午), including dates, zodiac signs, and celestial observations.

六月小建乙未井宿胃土

Handwritten calendar entries for the month of June (六月小建乙未), including dates, zodiac signs, and celestial observations.



七月大建

丙申

鬼宿

昂日

八月大建

丁酉

柳宿

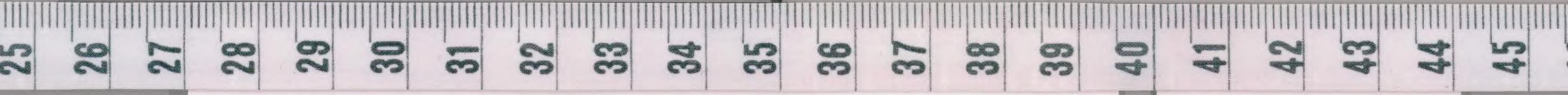
紫火

月常

上二

西國

Vertical columns of handwritten Japanese text, likely a calendar or almanac, covering the months of July and August. The text is densely packed and includes various characters and symbols.



九月小建

戌戌

星宿

井木

十月大建

己亥

張宿

鬼金

十一月小建

庚子

翼宿

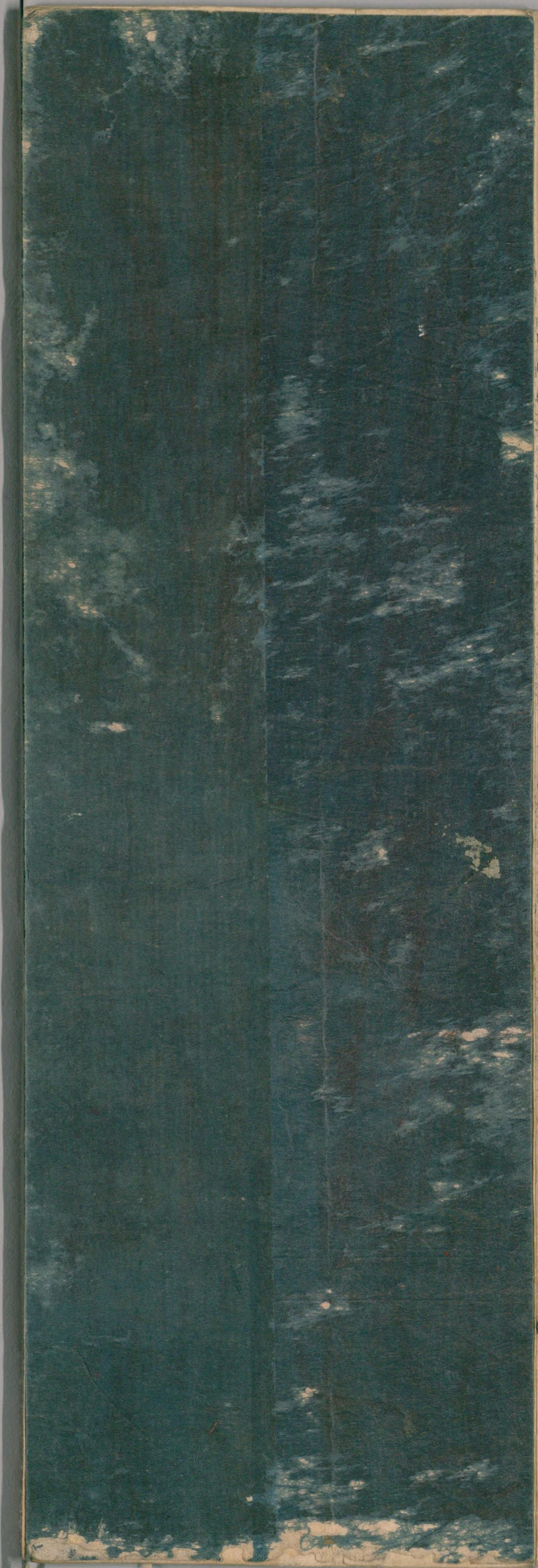
星日

九月廿九日 九月三十日 十月一日 十月二日 十月三日 十月四日 十月五日 十月六日 十月七日 十月八日 十月九日 十月十日 十月十一日 十月十二日 十月十三日 十月十四日 十月十五日 十月十六日 十月十七日 十月十八日 十月十九日 十月二十日 十月二十一日 十月二十二日 十月二十三日 十月二十四日 十月二十五日 十月二十六日 十月二十七日 十月二十八日 十月二十九日 十月三十日 十一月一日 十一月二日 十一月三日 十一月四日 十一月五日 十一月六日 十一月七日 十一月八日 十一月九日 十一月十日 十一月十一日 十一月十二日 十一月十三日 十一月十四日 十一月十五日 十一月十六日 十一月十七日 十一月十八日 十一月十九日 十一月二十日 十一月二十一日 十一月二十二日 十一月二十三日 十一月二十四日 十一月二十五日 十一月二十六日 十一月二十七日 十一月二十八日 十一月二十九日 十一月三十日

九月廿九日 九月三十日 十月一日 十月二日 十月三日 十月四日 十月五日 十月六日 十月七日 十月八日 十月九日 十月十日 十月十一日 十月十二日 十月十三日 十月十四日 十月十五日 十月十六日 十月十七日 十月十八日 十月十九日 十月二十日 十月二十一日 十月二十二日 十月二十三日 十月二十四日 十月二十五日 十月二十六日 十月二十七日 十月二十八日 十月二十九日 十月三十日 十一月一日 十一月二日 十一月三日 十一月四日 十一月五日 十一月六日 十一月七日 十一月八日 十一月九日 十一月十日 十一月十一日 十一月十二日 十一月十三日 十一月十四日 十一月十五日 十一月十六日 十一月十七日 十一月十八日 十一月十九日 十一月二十日 十一月二十一日 十一月二十二日 十一月二十三日 十一月二十四日 十一月二十五日 十一月二十六日 十一月二十七日 十一月二十八日 十一月二十九日 十一月三十日

十一月一日 十一月二日 十一月三日 十一月四日 十一月五日 十一月六日 十一月七日 十一月八日 十一月九日 十一月十日 十一月十一日 十一月十二日 十一月十三日 十一月十四日 十一月十五日 十一月十六日 十一月十七日 十一月十八日 十一月十九日 十一月二十日 十一月二十一日 十一月二十二日 十一月二十三日 十一月二十四日 十一月二十五日 十一月二十六日 十一月二十七日 十一月二十八日 十一月二十九日 十一月三十日





国立国会図書館

タイトル『古暦』 請求記号 寄別3-6-2-1

ガラス使用