

林  
示  
電  
子  
式  
複  
寫

今井馬吉  
山下三郎

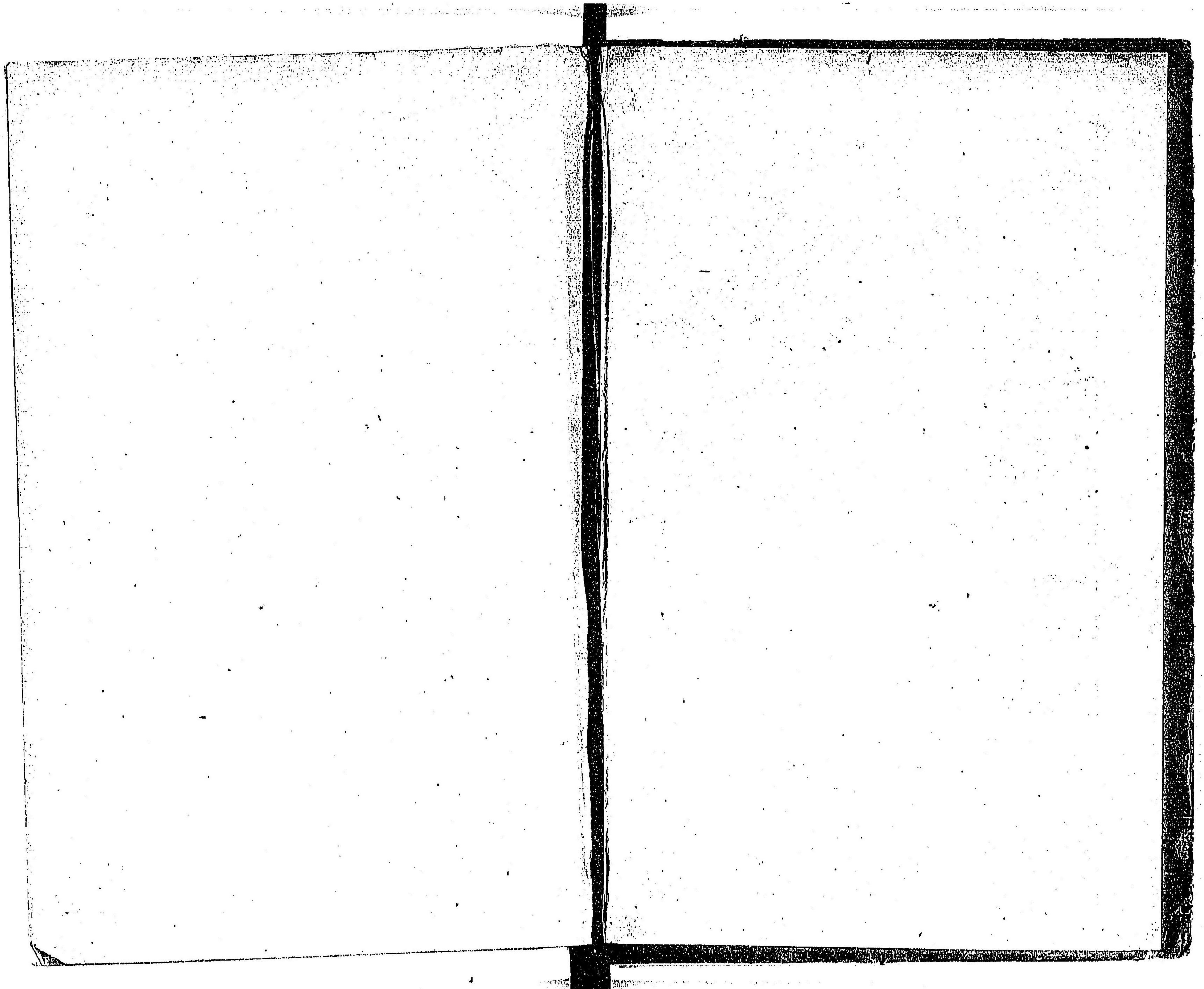
同編纂

明治  
廿一年

# 兵庫縣報類纂

發行所

神戶活版所



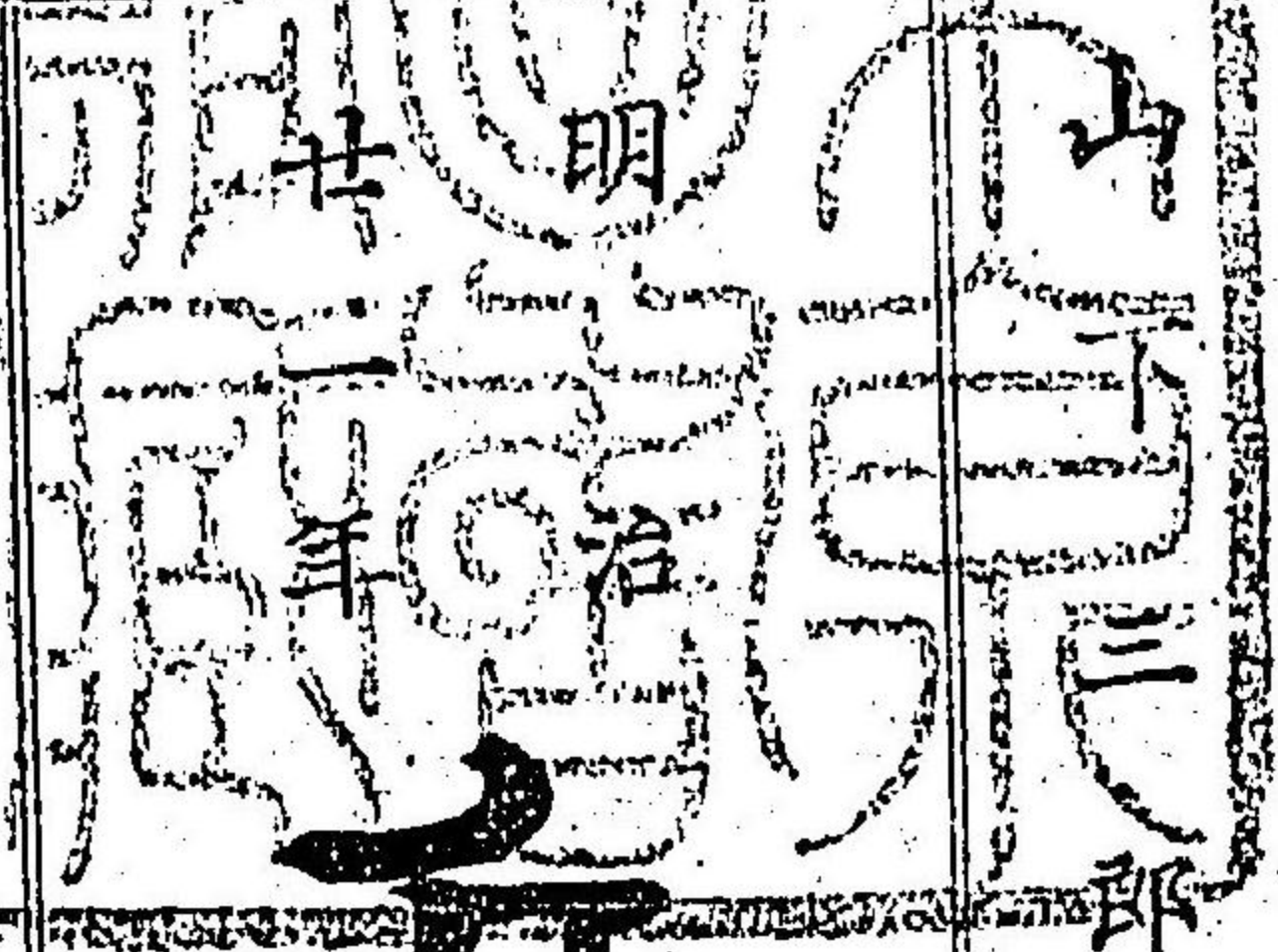
持14  
545

今井馬吉

同編纂



赤庫縣報類纂



發行所 神戶活版所

凡 例

一本書ハ明治廿一年中ノ兵庫縣令、訓令、告示、告諭、會議、國稅、地方稅、備荒儲蓄、學事、兵事、警察、監獄、會計、土木、地理、勸業、衛生、社寺、巨任、雜事ノ十七類ニ類別編纂ス

一既往ノ法律命令及本縣ノ令訓等參照ノ必要アリト認ムルモノハ本文ノ次ニ全文又ハ其要領ヲ掲記ス

一令訓記号ノ下(庶)(會)等本文ヲ起草セシ課名ノ頭字ヲ記ス (明治廿一年現在本廳各課名ハ參考トシテ本書末尾へ添付セリ)

一ノ令訓ニシテ數類ニ涉ルモノハ關係ノ重ナル部ニ掲出シ他ノ部ニハ某部ニ在リト記シ索引ニ便ス

一本書簡約ヲ主トス故ニ令訓中事一時ニ止リ將來ノ參考ニ必要ナラザルモノハ本文ヲ省畧シ目錄ノ下ニ(零)ト記シ誤脱ニアラザルヲ示ス

一目錄索引ハ逐号ト類別ノ二様トシ搜索ニ便ス

一令訓中改廢加除ハ明治廿五年六月末日迄ニ係ルモノハ逐一本文ヲ訂正シ其下ニ(何年何号ヲ以テ本文通改正)(追加)等ノ註ヲ加ヘ置ケリ



明治廿一年兵庫縣報類纂逐號目錄

●兵庫縣令

縣令第一號	地方稅徵收期限改定	一八九
全第二號	地方稅取締規則改定	一九一
全第三號	明治十九年縣令第六十五號(小學校位置及區域)中改正	二九〇
全第四號	茶業組合規則ニ據リ設置スヘキ組合及聯合會議所設方	四二五
全第五號	城崎郡山村聯合會	(零)
全第六號	揖西郡聯合村會	(零)
全第七號	明治十七年甲第八十九號(酒造營業人心得書)中改正	三
全第八號	明治十八年甲第九十三號(醬油營業人心得書)中改正	三
全第九號	飾東郡姫路聯合町會	(零)
全第十號	飾東郡姫路聯合町會	(零)
全第十一號	飾東郡姫路聯合町會	(零)
全第十二號	區部營業稅雜種稅及家屋稅取調手續	一九四
全第十三號	郡部備荒儲蓄規則	二八五
全第十四號	廿一年度區部備荒儲蓄金豫算	二八八

逐號目錄

縣令第十五號	廿一年度郡部備荒儲蓄金豫算	二八八
全第十六號	神戸區內新市街開設ニ付家屋改築等届出檢査方	三七七
全第十七號	葦合村新市街開設ニ付家屋改築等届出檢査方	三七七
全第十八號	美合郡聯合村會	(零)
全第十九號	川邊郡聯合村會	(零)
全第二十號	牛馬市埠取締規則	四二五
全第二十一號	廿年度區吏員給料旅費及廳中諸費臨時增額支出入豫算一九五	(零)
全第二十二號	川邊郡聯合村會	(零)
全第二十三號	明治十九年縣令第六十五號(小學校位置區域表)中改正	二九〇
全第二十四號	氷上郡聯合村會	(零)
全第二十五號	神戸區內天然痘發生家屋交通止	四六五
全第二十六號	加古郡聯合村會	(零)
全第二十七號	城崎郡聯合町會	(零)
全第二十八號	川邊郡聯合村會	(零)
全第二十九號	節東郡節西郡聯合町村會	(零)
全第三十號	揖西郡聯合村會	(零)

縣令第三十一號	明石郡聯合村會	(零)
全第三十二號	明治廿一年縣令第一百五十二號揖東郡聯合村會一ヶ村編入	(零)
全第三十三號	明治廿一年縣令第二號(地方稅取締規則)中插入	一九六
全第三十四號	明治廿一年縣令第廿七號(城崎郡聯合町會)中追加	(零)
全第三十五號	明石郡聯合町村會	(零)
全第三十六號	神戸區天然痘發生家屋交通止ヲ解ク	四六五
全第三十七號	明治十九年縣令第六十五號(小學校位置區域)中改正	二九二
全第三十八號	廿一年度地方稅收出豫算	一九六
全第三十九號	養父郡聯合村會	(零)
全第四十號	氷上郡聯合村會	(零)
全第四十一號	明治廿一年出師年度中近衛鎮臺後備軍驅員兵員召集手續三一二	(零)
全第四十二號	揖西郡聯合村會	(零)
全第四十三號	川邊郡聯合村會	(零)
全第四十四號	安栗郡聯合村會	(零)
全第四十五號	明治廿一年縣令第四十八號(氷雪販賣取締規則)改正	四六五
全第四十六號	養父郡聯合村會	(零)

縣令第四十七號	養父郡聯合村會	(零)
全 第四十八號	神戸區内ニ尿管溜置場ヲ設ケントスルモノ届出方	四六八
全 第四十九號	明治十三年甲第百七十五號布達(飲料水取締規則)中改正	四六八
全 第五十號	揖西郡聯合村會	(零)
全 第五十一號	養父郡聯合村會	(零)
全 第五十二號	飾西郡聯合村會	(零)
全 第五十三號	明治十九年縣令第六十五號(小學校位置及區域)中改正	二九四
全 第五十四號	明治十九年甲第八十五號布達(徵兵願届心得)中刪除	三一二
全 第五十五號	養父郡聯合村會	(零)
全 第五十六號	揖西郡聯合村會	(零)
全 第五十七號	揖西郡聯合村會	(零)
全 第五十八號	明治十九年縣令第六十五號(小學校位置區域)中改正	二九四
全 第五十九號	菟原郡聯合村會	(零)
全 第六十號	明治十五年丙第四十一號(爲替方改賃包賃)廢シ更ニ手 數料定	三六七
全 第六十一號	明治十九年縣令第六十五號(小學校位置區域)中改正	二九五

縣令第六十二號	明治十九年縣令第六十五號(小學校位置區域)中追加	二九五
全 第六十三號	山野火入取締規則定(十一年甲第十九號 十二年甲第百七十三號)山林保 護ノ件廢止	四一五
全 第六十四號	馬刀貝漁業規則	四二八
全 第六十五號	廿一年度臨時郡部地方稅收出追加豫算	二〇七
全 第六十六號	明治十九年甲第八十五號(徵兵願届心得)中追加	三一二
全 第六十七號	神戸區聯合町會	(零)
全 第六十八號	縣社以下神社祭典神佛開扉等届方	四八九
全 第六十九號	明治十九年縣令第五號(船燈製造) 等願ノ件)全廿年縣令第百十七 號(船燈信號器)中加除	四二九
全 第七十號	明治十九年縣令第六號(煙火、船燈等) 受賣願ノ件)改正	四二九
全 第七十一號	城崎郡出石郡氣多郡聯合町村會	(零)
全 第七十二號	神戸區聯合町會	(零)
全 第七十三號	明治十七年甲第廿五號(茶業組合準則)廢止	四二九
全 第七十四號	明治十八年甲第二十五號(種牡牛馬取締規則)改正	四二九
全 第七十五號	明治廿年縣令第三十一號(本縣違警罪目)中改正	三四三

縣令第七十六號	漁業採藻取締規則中營業取締人設置便宜ニ任不	四三四
全 第七十七號	揖西郡聯合村會	(零)
全 第七十八號	神戸區內道路開擴ニ付其線路家屋新築改築檢定方	三七七
全 第七十九號	港内船船營業取締規則定 (十四年丙第四十三號港内通 船取締規則全年丙第四十四 號港内船船營業取締規則 廢止)	三四三
全 第八十號	在來ノ船船營業ニシテ規則第十八條ニ觸ル、モノ猶豫 營業取締規則	三五一
全 第八十一號	車所持人心得更正	四
全 第八十二號	明治十七年甲第廿四號(寺院佛像持出開帳ノ件)中改正	四八九
全 第八十三號	津名郡聯合村會	(零)
全 第八十四號	烟火取締規則 十一年甲五十四號烟火打揚願ノ件廢止 十八年甲第十七號烟火製造願ノ件廢止	三五二 六
全 第八十五號	煙草營業人心得書	
全 第八十六號	多紀郡聯合村會	(零)
全 第八十七號	神戸區聯合町會	(零)
全 第八十八號	明治廿年縣令第三十一號(本縣違警罪目)中追加	三五五
全 第八十九號	明治廿一年縣令第七十號(煙火船燈等 受賣願ノ件)中削除	四三四
全 第九十號	長屋裏屋建築規則施行猶豫	三五五

縣令第九十一號	明治十六年甲第十二號(嗣子相續人等 更定願ノ件)全三十一號(全 追加)全二十年縣令第六十六號(全上) 全第七十九號(全上) 廢止	四九一
全 第九十二號	明治廿年縣令第二十三號(地租延納出 願方ノ件)更正	三〇
全 第九十三號	明治廿一年縣令第四十五號(氷雪販賣取締規則)中刪除	四六八
全 第九十四號	明治廿一年縣令第七十八號(道路取擴ニ付接續宅地買 上)中改正	三七八
全 第九十五號	明治十九年甲第八十五號(徵兵願屆心得)中改正	三二二
全 第九十六號	明治十七年甲第八十九號(酒造營業人心得書)中更正	三〇
全 第九十七號	聯合村會開設	(零)
全 第九十八號	明治廿一年縣令第六十號(爲替方改賃包賃手數料交 付)廢止	三六七
全 第九十九號	澱川流域ニ關スル諸山土砂扞止ノ爲メ諸作業出願方	四三五
全 第一百號	明治廿年縣令第三十一號違警罪目ニ追加	三五五
全 第一百一號	聯合村會開設	(零)
全 第一百二號	醬油營業人心得書定(十八年甲第九十三號廢止)	三〇



縣令第三百三號	明治十八年甲第五十九號(醬油卸又ハ小賣營業ヲナス者等届方)廢止	五七
全 第三百四號	聯合村會開設	(零)
全 第三百五號	聯合町村會開設	(零)
全 第三百六號	廿一年度區郡部地方稅臨時收支豫算	二〇七
全 第三百七號	水利土功會開設	(零)
全 第三百八號	明治廿一年縣令第二百二號(醬油營業人心得書)中改正	五八
全 第三百九號	聯合村會開設	(零)
全 第三百十號	明治十九年甲第廿四號(寄席取締規則)ハ追加	三五六
全 第三百十一號	聯合村會開設	(零)
全 第三百十二號	明治廿一年縣令第一百一號(聯合會)ハ追加	(零)
全 第三百十三號	聯合村會開設	(零)
全 第三百十四號	全 二件	(零)
全 第三百十五號	明治十六年甲第八十五號(公私立病院患者表)廢止	四六八
全 第三百十六號	明治廿一年縣令第八十五號(煙草營業人心得書)中改正	六四
全 第三百十七號	聯合村會開設	(零)

縣令第一百十八號	水車新設ニ流水ヲ引用スルヲ禁スル箇所	三七八
全 第一百十九號	明治十九年縣令第六十五號(小學校位置及區域)中更正	二九六
全 第一百二十號	明治十九年甲第六十號(入齒々採取縮規則)中追加	四六九
全 第一百二十一號	攝津國八部郡荒田村全國菟原郡葺合村神戸區ハ編入	四二六
全 第一百二十二號	聯合村會開設	(零)
全 第一百二十三號	明治廿一年縣令第九十號(長屋裏屋建築規則ニ依リ改造スヘキ家屋ノ猶豫)中更正	三五六
全 第一百二十四號	聯合村會開設	(零)
全 第一百二十五號	明治十八年甲第八十九號(菓子營業人心得書)中改正	六九
全 第一百二十六號	聯合村會開設	(零)
全 第一百二十七號	明治十九年縣令第四十三號(飾西郡聯合村會)中追加	(零)
全 第一百二十八號	明治十五年甲第六十七號(賣淫罰則)廢止	三五六
全 第一百二十九號	船舶繫留等ノ爲メ航路標識條例ニ依ラサル標識設置手續四三九	三九
全 第一百三十號	明治十九年縣令第六十五號(小學校位置及區域表)中增加二九七	二九七
全 第三百三十一號	聯合村會開設	(零)
全 第三百三十二號	全 二件	(零)

縣令第三百三十三號	明治廿一年縣令第一百七十七號(聯合村會)へ追加	(略)
全 第三百三十四號	鑛泉營業取締規則定(十七年甲第六十四號廢止)	四六九
全 第三百三十五號	鑛泉營業取締規則中猶豫	四七一
全 第三百三十六號	鑛泉營業取締規則發布ニ付火力ヲ用ヒ浴水ヲ温ムルモ ノ心得	四七二
全 第三百三十七號	明治十九年甲第二十六號(湯屋取締規則)中更正	三五六
全 第三百三十八號	明治廿一年縣令第七十一號(聯合町村會)中改正	(略)
全 第三百三十九號	明治十四年甲第二百一號(貸席及娼妓取締規則)中更正	三五七
全 第三百四十號	明治十七年甲第一百十號(醫師取締規則)更正	四七二
全 第三百四十一號	明治十七年甲第五十八號(私立病院設置規則)中追加	四七七
全 第三百四十二號	傳染病豫防細則	
全 第三百四十三號	明治十七年甲第一百四十四號(墓地及埋葬取締規則)中更正	三五九
全 第三百四十四號	漁業組合準則定	四四〇

●兵庫縣訓令

訓令第一號	區町村費ヲ以テ支辨スヘキ事業ニ關スル審附ノ件	二八一
全 第二號	明治廿年訓令第六號(在郷職員兵員)中改正 (召集事務細則)	三二三

訓令第三號	地方稅徵收手續	二一〇
全 第四號	臨時縣會開設ニ付職員へ通達方	(略)
全 第五號	馬匹ニ係ル員數増減調査表差出方	三一三
全 第六號	陸軍召集條例ノ(廿一年度)召集旅費概算表取扱方	三一四
全 第七號	明治十九年訓令第八號(馬籍取扱手續)中削除	三一五
全 第八號	寒水石(大理石)外四種日本坑法第三款所屬トシテ取扱	四四二
全 第九號	陸軍召集旅費概算表欄外朱書方	三一五
全 第十號	傳染病流行ノ兆アル片等報告方	四八〇
全 第十一號	內國稅統計調査表調製方心得及樣式	六九
全 第十二號	神戸區及全區接近各村種痘取計方	四八一
全 第十三號	明治廿一年訓令第十一號(內國稅統計調査表)中追加改正	九三
全 第十四號	水產物統計表調査心得及樣式	四四二
全 第十五號	他府縣ノ者陸軍現役士官候補生等志願ノ節原籍届方	三一六
全 第十六號	明治廿年訓令第六號(在郷職員、兵員、召集事務細則) 中追加	三一六
全 第十七號	戶籍簿檢査了リタル片冊尾與書訓印方	四九一

訓令第十八號	明治十九年訓令第三號(內國稅未納追徵整理順序)中改正	九六
全 第十九號	醫師產婆藥舖入商々拔營業者轉居等通報方	四八一
全 第二十號	明治廿一年訓令第六號(陸軍召集旅費概算表取扱手續)中追加	三一六
全 第二十一號	明治廿年度地方稅表樣式	二二二
全 第二十二號	種痘普及取計方	四八二
全 第二十三號	明治十三年乙第百三十一號(船車修繕ヲ加ヘタル片稅額増減方)達廢止	九六
全 第二十四號	明治廿一年度土木起工取扱手續	三七八
全 第二十五號	明治廿一年度國縣道更正箇所取調表	三八一
全 第二十六號	明治廿一年度國縣道路修繕施工取扱順序	三九四
全 第二十七號	所得稅納稅者他ノ郡區所轄内ノ轉居取扱方	一九七
全 第二十八號	明治十六年乙第七十七號(出產死亡調方)中廢止	四八一
全 第二十九號	輜重輪卒入營方	三一七
全 第三十號	明治廿年訓令第七十七號(地方稅收納順序)全訓令第七十八號(收入記帳手續)全訓令第七十九號(不納者公	二

訓令第三十一號	賣處分濟取調書)中改正	三一九
全 第三十二號	明治十九年乙第六十號(統計樣式)中改正	五一
全 第三十三號	明治十二年乙第五十四號(縣會議員投票用紙配付當選狀文例等)達廢止	一
全 第三十四號	郡部會議員改撰々舉方	二八一
全 第三十五號	區町村費收支豫算調差出期限	五一
全 第三十六號	米國船子レイド號所在見聞届出方	二二一
全 第三十七號	明治廿一年度ニ於テ郡廳舍修繕ヲ要スル箇所等申出方爲替方命令書案中改正追加	三六七
全 第三十八號	明治廿年訓令第九十號(租稅收納既未濟報告表及租稅收納報告表調製手續)樣式改正	九七
全 第三十九號	三原郡戶籍簿調製着手方	四九一
全 第四十號	勸業諸費豫算決定額報告書式	四四九
全 第四十一號	明治十八年十一月無號達(租稅豫算調理順序)中更定	一〇〇
全 第四十二號	明治十八年乙第十號(行旅病人救護及行旅死亡人取扱手續)中削除	五一

訓令第四十三號	臨時縣會開設ニ付區議員へ通達方	(零)
全 第四十四號	臨時縣會開設ニ付郡議員へ通達方	(零)
全 第四十五號	明治十九年乙第六十號(統計樣式)中更正	五二二
全 第四十六號	地方稅經濟ニ屬スル地所建物臺帳取調	二二二
全 第四十七號	徵兵諸名簿其他書類審査トシテ兵事課員巡回	三二七
全 第四十八號	徵兵諸名簿整頓方	三二七
全 第四十九號	地方稅及備荒儲蓄金廿年度出納閉鎖	二二四
全 第五十號	明治廿二年度歲入豫算科目	一〇五
全 第五十一號	明治廿二年度歲入豫算標準額中取扱	一〇五
全 第五十二號	明治十八年乙第三十四號(衛生上ニ關スル區町村費調)廢止	四八二
全 第五十三號	明治廿年訓令第五十九號(種痘事務取扱心得)中改正	四八二
全 第五十四號	歲入徵稅令書ニ目ノミ誤記シタル場合心得	一〇五
全 第五十五號	明治十九年乙第九十八號(歲入報)中全訓令第三十二號(附錄書式)更正	一〇六
全 第五十六號	明治廿年訓令第七十三號約束郵便物報告取纏差出方	四五二

訓令第五十七號	明治十九年乙第一百十八號(官地借用及堤塘使)中更正	四一七
全 第五十八號	民有地内ニ建設ノ電信柱敷地手當金請求書式	四一七
全 第五十九號	區町村費支辨ニ係ル堤塘及並木敷使用料等區町村へ下渡ニ關スル	二八一
全 第六十號	明治十九年訓令第五十二號(學事年報取調方)全廿年訓令第五十號(學事ニ係ル表簿式)中追加改正	二九七
全 第六十一號	明治廿年訓令第廿五號(小學校資金取扱法)中加除訂正	三〇二
全 第六十二號	明治廿年訓令第百十七號(經費決算證明式)中改正	二二四
全 第六十三號	明治十七年乙第六十號(戶長以下給料旅費取扱定款)中改正追加	二二二
全 第六十四號	傳染病患死者申報方	四八二
全 第六十五號	北海道廳空知郡市來知、幌内ニケ村戶長役場燒失	(零)
全 第六十六號	三等郵便局長採用ニ關シ照會依託處辨方	五一二
全 第六十七號	明治廿年訓令第三十二號(人力車取締規則第三條ノ身分證明方)廢止	五一二
全 第六十八號	明治十二年乙第八十二號(諸貸下金取扱方)廢止、負債者轉換ノ片心得	三六七

訓令第六十九號	明治十二年乙第八十三號(諸貸下金取扱方條例)廢止 更ニ取扱順序定	三六八
全第七十號	明治十九年乙第一百十九號(徵兵事務取扱手續)ニ追加	三一八
全第七十一號	明治廿年訓令第六十三號(郡區長委任事項)中加除	五〇七
全第七十二號	登記法中ノ心得	四一八
全第七十三號	產婆開業并針灸術營業ノ者取調進達方	四八二
全第七十四號	租稅不納者處分ノ末官損ニ歸スルモノ稟申ニ及バズ	一〇九
全第七十五號	山野火入取締規則取扱心得	四一八
全第七十六號	管内人民埼玉縣下雇人タラントスルモノ身元証明書書下 付方	五一二
全第七十七號	明治十九年乙第二號(水産収獲調)廢止	四五二
全第七十八號	明治廿年百六十三號(郡區長委任事項)中追加	五〇七
全第七十九號	明治十九年乙第六十號(統計樣式)中更正	五一二
全第八十號	地方稅備荒儲蓄會計條例	二二三
全第八十一號	地方稅支出科目	二二七
全第八十二號	郵便受取所取扱人等採用ニ關シ照會依託處辨方	五一三

訓令第八十三號	陸軍參謀本部ニ於テ測量施業ノ爲メ沿道樹木枝葉伐採等	三九五
全第八十四號	河港道路堤防溜池等新築變更ニ係ル潰地圖書記載方	四一九
全第八十五號	神戸區兵庫庫道幅取擴ニ係ル潰地買上願副申方	四一九
全第八十六號	旅費規則第十條ニ該當スル巡視旅行中旅費	三七三
全第八十七號	車稅規則取扱心得	一〇九
全第八十八號	明治廿年訓令第百五號(諸稅表調製方心得及諸 稅表統計調查表樣式)中廢止	一一三
全第八十九號	明治廿一年訓令第十一號(內國稅統計調查表樣式)中廢止	一三三
全第九十號	煙草稅取扱心得改定	一三四
全第九十一號	郡區役所經費中詰以上ノ備品消耗品中以上印刷物伺出方	二六五
全第九十二號	明治廿年訓令第六十三號(郡區長委任事項)追加	五〇八
全第九十三號	徵兵檢査所并ニ檢査日割	三一八
全第九十四號	戶長印鑑差出方	五二三
全第九十五號	賣藥行商鑑札記載方	四八三
全第九十六號	私立銀行銀行類似會社損益勘定ノ割合其他取調報告事項	四五二
全第九十七號	明治十九年乙第二十六號(西洋形船舶航海及 碇泊記事差出方)廢止	四五二
全第九十八號	明治廿一年訓令第九十三號徵兵檢査日割表中改正削除	三一八

訓令第九十九號	煙草仲買人ヨリ差出ス細則第一條ノ圖面ヲ件	一四五
全 第 百 一 號	明治十九年乙第百二十一號内國旅費概則中更正	三七三
全 第 百 二 號	明治十九年訓令第十一號(役場吏員等俸給支給方)改正	二六六
全 第 百 三 號	明治廿二年度ニ於テ國縣道並木植栽ヲ要スル箇所調 馬匹調査徵發手續ヲ定メ十九年第八號廿一年第五號訓 令ヲ廢ス	三九六
全 第 百 四 號	明治廿年第二次徵兵現役輜重隊卒入營方	三一九
全 第 百 五 號	明治十九年乙第九十一號達(軍籍ニ在ル者犯罪處分ヲ 受ケタル片届出方)廢止	三二九
全 第 百 六 號	明治十九年乙第百七號達(軍籍ニ在ルモノ賭博犯ノ處 分ヲ受ケタル片届出方)廢止	三三〇
全 第 百 七 號	郵便物積載ノ船舶難破等ニ罹リタル片取扱方	三五九
全 第 百 八 號	勸章ヲ有スルモノ犯罪處分届出ヘキ項目	三三〇
全 第 百 九 號	旅費月額給與概則	三七四
全 第 百 十 號	官沒ニ係ル土地減租方報告表雛形	一四六
全 第 百 十 一 號	遺留財産賣却等裁判所ノ認許ヲ受ヘキ件	五一四

訓令第一百十二號	明治廿年訓令第十六號(常備歸休兵等召集旅費概則)廢止	三三一
全 第 百 十 三 號	明治廿年訓令第百七十七號(蠶糸業組合未設ノ郡區組 合ヲ設クヘキ件)中削除	四五三
全 第 百 十 四 號	明治廿一年訓令第十九號(醫師產婆等轉居開業者通報 方)中追加	四八三
全 第 百 十 五 號	地方稅又ハ區町村費ノ支辨ニ係ル堤塘使用料等取扱事項	二八二
全 第 百 十 六 號	爲換方命令案中削除	三七五
全 第 百 十 七 號	鳥獸獵伸期場所	三六〇
全 第 百 十 八 號	明治廿年訓令第百五十九號(印紙類計算表雛形)中増設	一四七
全 第 百 十 九 號	營業稅雜種稅課目課額中定市場開廢業ノ者取調方	二六六
全 第 百 二 十 號	煙草製造裝置ニ係ル結束ノ帶印紙交換方	一四七
全 第 百 二 十 一 號	祠堂祠掌住職名簿等郡區役所ニ於テ整理方	四八九
全 第 百 二 十 二 號	臨時郡部會開設ニ付議員ノ通達方	(零)
全 第 百 二 十 三 號	臨時區部會開設ニ付議員ノ通達方	(零)
全 第 百 二 十 四 號	明治廿一年徵兵抽籤日割並場所	三三二
全 第 百 二 十 五 號	郡區長管理部内旅費額減少	三七五

訓令第二百二十六號	明治廿年訓令第四十二號(小學校職員任用手續)改正	三〇二
全 第二百二十七號	民地ヲ官有ト爲シタル井ノ登記請求心得	四二〇
全 第二百二十八號	約束郵便物數報告方樣式	四五三
全 第二百二十九號	內國稅表中船車稅內譯証明調査表樣式	一四七
全 第三百三十號	民有地内ノ電信柱敷地手當金請求取懸差出方	四二〇
全 第三百三十一號	浦役場ノ設ナキ所ノ漂流失物等町村戸長ニ於テ取扱方	三六〇
全 第三百三十二號	諸進達文書副本ヲ要セス	五一四
全 第三百三十三號	勤勉貯蓄調雛形	四五四
全 第三百三十四號	縣會開設ニ付議員へ通達方	(零)
全 第三百三十五號	明治廿一年訓令第九十九號(烟草仲買人ヨリ差出ス圖面ノ件)廢止	一五九
全 第三百三十六號	內國稅徵收費支辨ノ招牌及鑑札受拂報告表式	一五九
全 第三百三十七號	明治十九年訓令第三十二號(死亡者年齡區別表式)更正	四八三
全 第三百三十八號	明治廿一年近衛現役諸兵入營	三三一
全 第三百三十九號	戶籍表改正シ十九年乙第九十九號達及廿年訓令第二百十五號廢止	四九二

訓令第四百十號	明治廿一年徵兵師團現役諸兵入營	三三三
全 第四百一十一號	明治廿一年徵集海軍現役水兵並ニ火夫入營	三三四
全 第四百一十二號	無代價牛痘苗配付廢止	四八五
全 第四百一十三號	明治廿年訓令第百卒號(租稅收納報告表調製手續)中改正	一六〇
全 第四百一十四號	諸印紙受拂計算表調理順序及樣式	一六六
全 第四百一十五號	登記印紙取扱ニ係ル帳簿ノ件	一七六
全 第四百一十六號	明治廿年訓令第三百三十二號(町村立小學校職員身分ニ關スル條項)中刪除追加	三〇三
全 第四百一十七號	登記印紙料徵收方分任	一七七
全 第四百一十八號	遺留財產處分ニ付認許方	五二四
全 第四百一十九號	航路標識ヲ區町村費ヲ以テ設置セントスル井願出方	四五五
全 第四百五十號	郡區長部内出張ト雖モ同ノ要ス	三七五
全 第四百五十一號	諸嶺山借區等副申方	四五六
全 第四百五十二號	明治廿一年訓令第三百三十九號戶籍表へ追加	五〇三
全 第四百五十三號	部内一般民心ノ嚮背及生計等取調報告方	五一四
全 第四百五十四號	租稅不納ニ係ル物件公賣ノ際登記法第九條ノ記入アル	

訓令第百五十五號	并取扱方	一七七
全 第百五十六號	明治十九年訓令第十五號行旅死亡人埋葬表差出ニ及バズ五〇五 醫師取締規則ニ依リ公私立病院及醫師ヨリ差出患者表 進達方	四八五
全 第百五十七號	明治十七年乙第二百十六號達(埋火葬認許証ノ件)中更正三六〇	一七八
全 第百五十八號	諸印紙賣捌高表其他四表差出ニ及バズ	二七八
全 第百五十九號	明治廿一年訓令第八十八號(諸稅表調製方心得)中追加改正一七八	三九六
全 第百六十號	人民私費開設ノ橋梁渡津等電報配達人ヨリ賃錢請求ノ件	三九六
<b>兵庫縣告示</b>		
告示第 一六號	神戸重罪裁判所閉廳	(零)
全 第 一七號	縣會議員改撰期ノ内延期	(零)
全 第 一八號	出板發賣差止	三六〇
全 第 一九號	臨時縣會開設	(零)
全 第 二〇號	神戸區縣會議員補欠選舉會	(零)
全 第 二一號	鑑札無効	(零)
全 第 二二號	徵兵寄留地ニ於テ徵集ニ應スルモノ、中取扱方	三三五

告示第 八號	鳥取縣へ出漁者心得	四五六
全 第 九號	龍野監獄移轉	三六五
全 第 一〇號	鑑札無効	(零)
全 第 一一號	第三回關西府縣聯合共進會規則	四五六
全 第 一二號	告示第四號臨時縣會期日改定	(零)
全 第 一三號	縣會議員改選ノ當選人名	(零)
全 第 一四號	第一期神戸重罪裁判所閉廳	(零)
全 第 一五號	神戸港正午號砲	五一五
全 第 一六號	城崎郡縣會議員補欠選舉	(零)
全 第 一七號	縣會議員改選ノ内明石郡議員當選	(零)
全 第 一八號	神戸區縣會議員當選	(零)
全 第 一九號	海軍兵學校生徒召募	三三五
全 第 二〇號	臨時縣會及區部會閉會、郡部會中止	(零)
全 第 二一號	神西郡縣會議員補欠選舉	(零)
全 第 二二號	高知縣へ出漁者心得	四五七
全 第 二三號	豫備役及徵備兵点呼等	三三八



告示第廿四號	八部郡縣會議員補欠撰舉	(零)
全第廿五號	陸軍各兵科現役士官候補生等召募	(零)
全第廿六號	兵庫郡縣會議員補欠撰舉	(零)
全第廿七號	明治十九年戊辰第七十三號(神戸商業學校規則)中改正	三〇四
全第廿八號	明治廿年告示第七十九號(尋常中學校規程)中改正	三〇四
全第廿九號	津名郡縣會議員補欠撰舉	(零)
全第三十號	明治廿一年度郡部地方稅ニ關スル土木起工順序	三九六
全第三十一號	明治廿年第四期神戸重罪裁判所閉廳	(零)
全第三十二號	明治十九年度地方稅并備荒儲蓄收出精算	二六七
全第三十三號	城崎郡縣會議員當選	(零)
全第三十四號	明治十四年甲第七十二號(陸軍下士官志願手續并附錄)廢止	三三八
全第三十五號	陸軍教導團各兵料生徒并喇叭生徒召募	三三八
全第三十六號	大阪府下へ出漁者心得	四五七
全第三十七號	神戸醫學校全藥學校ヲ廢シ全商業學校移轉	四八五
全第三十八號	區部道路橋梁港灣堤防修築費區別及施工方法	四一二

告示第三十九號	郡部會解散ニ付議員改選	一
全第四十號	明治十九年戊辰第五十七號(製氷及氷雪貯藏心得)中追加	四八五
全第四十一號	兵庫縣速成獸醫講習所規則	四五八
全第四十二號	第一期神戸重罪裁判所閉廳全二期開廳	(略)
全第四十三號	第三回關西府縣聯合共進會開設期日等改正	四五八
全第四十四號	明治廿年告示第九十四號(文部省圖書拂下規則)中改正	三〇四
全第四十五號	福本警察置所屬豐富分署廢止	三六一
全第四十六號	高砂警察署所屬西谷分署廢止	三六一
全第四十七號	山口縣へ出漁者心得	四五八
全第四十八號	臨時縣會開設	(零)
全第四十九號	第三回關西府縣聯合共進會規則中改正	四五八
全第五十號	鑑札無効	(零)
全第五十一號	蠶種鑑札願外三件願書通數等	四五九
全第五十二號	公立學校教員檢定期月等	三〇六
全第五十三號	神戸區縣會議員補欠選舉	(零)
全第五十四號	區部會開設	(零)

告示第五十五號	郡部會議員當選	(零)
全 第五十六號	函館商船學校生徒徵集猶豫	三三九
全 第五十七號	臨時縣會及區郡部會閉會	(零)
全 第五十八號	書記官更迭	五一五
全 第五十九號	警察署へ差出營業願經由方	三六一
全 第六十號	明治廿年告示第三百三十一號(郡區長委任事項)中改正追加五〇八	五二五
全 第六十一號	出願ヲ要セス戸長役場へ申出認可ヲ受ヘキ事項	(零)
全 第六十二號	鑑札無効	五〇九
全 第六十三號	明治廿年告示第三百三十一號(郡區長委任條件)中追加	四五九
全 第六十四號	諸市場ニ係ル願書差出心得	三六一
全 第六十五號	明治十九年戊辰第五十五號(諸市場開設及汁店ニ係ル願等警察署へ差出方)中削除	三三九
全 第六十六號	大隊區、監視區、區域	三六一
全 第六十七號	洲本警察署所屬河上分署改稱	三六一
全 第六十八號	飾東郡商標觀覽所移轉	四五九
全 第六十九號	陸軍各兵科現役下士補充條例ニ據リ現役免除ヲ願フ者	

告示第七十號	心得	三四〇
全 第七十一號	鑑札無効	(零)
全 第七十二號	河港道路堤防溜池溝渠等新築變更出願者心得	四一三
全 第七十三號	社寺(官國幣社ヲ除ク)建物其他修繕願及梵鐘鑄造願、出願ニ及ハス	四八九
全 第七十四號	海軍歸休兵及豫備兵後備兵結婚願鎮守府へ差出方	三四〇
全 第七十五號	神戶區縣會議員當選	(零)
全 第七十六號	神戶區道幅取擴ニ係ル遺地代金下渡及地種變換願出方	四二一
全 第七十七號	知事勳等進メラル	五一六
全 第七十八號	美合郡縣會議員補欠撰舉	(零)
全 第七十九號	神戶區縣會議員補欠撰舉	三〇六
全 第八十號	第三高等中學校入學志願者申出方	四八六
全 第八十一號	藥用阿片賣買特許藥舖免許及廢業者	(零)
全 第八十二號	金錄公債証書發見	五〇九
全 第八十三號	明治廿年告示第三百三十一號(郡區長委任事項)中追加	(零)
	第二期神戶重罪裁判所閉廳	

告示第八十四號	明治十九年戊第第七十三號(神戸商業學校規則)中改正	三〇八
全 第八十五號	煙草仲買人小賣人稅則施行以前ヨリ所持ノ煙草印紙貼用シキ從フヘキ細則	一八六
全 第八十六號	神戸區縣會議員當選	(零)
全 第八十七號	鑑札無効	(零)
全 第八十八號	重罪裁判所開廳	(零)
全 第八十九號	美含郡縣會議員當撰	(零)
全 第九十號	第三回關西府縣聯合共進會出品中延期	四六〇
全 第九十一號	第三回關西府縣聯合共進會出品心得中改正	四六〇
全 第九十二號	明治十六年戊第百四十號告示(福井縣下貸座敷等營業者ノ件)廢止	三六二
全 第九十三號	燒畑ト稱シ山野ノ一部ニ火入ヲ爲ントスル者心得	四二三
全 第九十四號	歸休兵並ニ豫備役兵員演習召集	三四〇
全 第九十五號	三重縣下ノ出漁者心得	四六〇
全 第九十六號	臨時郡部會開設	(零)
全 第九十七號	明治十六年戊第百三十七號告示(富山縣下貸座敷等營業者ノ件)廢止	(零)

告示第九十八號	業者ノ件)廢止	三六二
全 第九十九號	臨時區部會開設	(零)
全 第一百號	公證割印簿紛失	五一六
全 第一百一號	多紀郡縣會議員補欠	(零)
全 第一百二號	明治十九年告示第三十三號(長屋裏屋建築規則ノ屆警察本部ニ差出方)取消	三六二
全 第一百三號	蠶種檢査所日割	四六一
全 第一百四號	臨時區郡部會閉會	(零)
全 第一百五號	武庫郡縣會議員補欠撰舉會	(零)
全 第一百六號	多紀郡縣會議員當撰	(零)
全 第一百七號	商業鑑札紛失	(零)
全 第一百八號	重罪裁判所閉廳	(零)
全 第一百九號	陸軍下士服役規則ニ依リ現役免除ヲ願フモノ出願方	三四〇
全 第一百十號	蠶種廢棄ニ屬セシ原種製糸用種轉用方	四六一
全 第一百十一號	商業鑑札紛失	(零)
全 第一百十二號	菟原郡縣會議員補欠	(零)

告示第一百十二號	第四期重罪裁判所開廳	(零)
全 第一百十三號	神戸區縣會議員補欠	(零)
全 第一百十四號	縣會開設	(零)
全 第一百十五號	陸軍各兵科現役士官候補生等志願者願書差出方	三四一
全 第一百十六號	商業鑑札紛失	(零)
全 第一百十七號	武庫郡縣會議員當撰	(零)
全 第一百十八號	縣會開設延期	(零)
全 第一百十九號	菟原郡縣會議員當撰	(零)
全 第一百二十號	神戸區縣會議員當選	(零)
全 第一百二十一號	魚形水雷一個海底ニ沈入所在不明	三六二
全 第一百二十二號	諸鑑札紛失	(零)
全 第一百二十三號	東京職工學校生徒募集	三〇九
全 第一百二十四號	書記官交迭	五一六
全 第一百二十五號	改造ノ兌換銀行券見本	五一七
全 第一百二十六號	東京美術學校生徒募集	三〇九
全 第一百二十七號	官有土石數量ニ依リ公賣若クハ拂下	四二三

告示第一百二十八號	愛媛縣多度津港浚渫費徵收	四六一
全 第一百二十九號	商業鑑札紛失	(零)
全 第一百三十號	臨時牛馬市場開業許可後開市日變更ハ届出方	四六二
全 第一百三十一號	縣廳及所屬官衙門内乘馬勝手	五一七
全 第一百三十二號	宮城落成拜觀差許サル	五一七
全 第一百三十三號	年末本廳出納閉鎖期日	三七六
全 第一百三十四號	私立銀行等諸證書ニ役印押用苦シカラス	四六二
全 第一百三十五號	春蠶ノ製糸用種夏秋蠶ノ原種等検査延期ニ付心得	四六二
全 第一百三十六號	富山縣伏木港燈費減額	四六三
全 第一百三十七號	菓子營業者雇人ノ現在數氏名等届方ニ付心得	一八六
全 第一百三十八號	酒造外廿三件願届書副本ヲ要セサルモノ	一八六
全 第一百三十九號	大阪府下安治、木津、尻無ノ三川入津料改正	四六三
全 第一百四十號	香川縣開廳	五一七
全 第一百四十一號	縣會閉會	(零)

兵庫縣 告諭

告諭第一號

神戸區及接近村々へ痘毒ノ慘害ニ懼ラサル様豫防方

四八六

告諭第二號	各郡へ痘毒ノ慘害ニ罹ラサル豫防方	四八七
全第三號	山陽鐵道會社ニ於テ兵庫明石間列車運轉開業	四六四
全第四號	山陽鐵道會社ニ於テ明石姫路間列車運轉開業	四六四

兵庫縣伺指令

神東郡八千穗村外一ヶ村戸長伺	養女ヲ更ニ養女ニ遣ス件	五一九
飾東郡姫路綿町外九十五ヶ町戸長伺	私生兒庶子ニ免許ノ件	五一九
武庫郡西新田村外八ヶ村戸長伺	不動産所有權ノ件	五二〇
神戸區長伺	養家離縁復姓新立ノ件	五二一
加西郡長伺	潰地ニ係ル地租割處分方	五二二
加古郡長伺	興業稅徵收方	五二三

○內務省伺

滋松縣伺	官吏懲戒例ニ關スル件	五二四
福岡縣伺		五二四
山梨縣伺		五二五
秋田縣伺		五二五

京都府伺	全	五二六
三重縣伺	全	五二六
長崎縣伺	全	五二七
和歌山縣伺	全	五二八
千葉縣伺	全	五二九
島根縣伺	全	五二九

類別

會議

國稅

地方稅

附區町村稅

備荒儲蓄

學事

兵事

警察

監獄

三一頁

一八九

二八五

二九〇

三二一

三四三

三六五

會計

土地

地埋

勸業

衛生

社寺

戶籍

郡區長委任

雜事

三六七

三七七

四一五

四二五

四六五

四八九

四九一

五〇七

五二一

明治十一年兵庫縣報類纂類別索引

會議

- 訓令第四號 臨時縣會開設ニ付議員ハ通達方 (零)
- 全第三十二號 縣會議員投票用紙配付當撰狀文例等ノ達廢止 一
- 全第三十三號 郡部會議員改選々學方 一
- 全第四十三號 臨時縣會開設ニ付區議員ハ通達方 (零)
- 全第四十四號 臨時縣會開設ニ付郡議員ハ通達方 (零)
- 全第二百二十二號 臨時郡部會開設ニ付議員ハ通達方 (零)
- 全第二百二十三號 臨時區部會開設ニ付議員ハ通達方 (零)
- 全第二百三十四號 縣會開設ニ付議員ハ通達方 (零)
- 告示第二號 縣會議員改選期ノ内延期 (零)
- 全第四號 臨時縣會開設 (零)
- 全第五號 神戸區縣會議員補欠 (零)
- 全第十二號 告示第四號臨時縣會期日改定 (零)
- 全第十三號 縣會議員改選當撰人名 (零)

- 告示第十六號 城崎郡縣會議員補欠 (零)
- 全第十七號 縣會改選ノ内明石郡議員當選 (零)
- 全第十八號 神戸區縣會議員當選 (零)
- 全第二十號 臨時縣會及區部會閉會、郡部會中止 一
- 全第二十一號 神西郡縣會議員補欠 (零)
- 全第二十四號 八郡郡縣會議員補欠 (零)
- 全第二十六號 武庫郡縣會議員補欠 (零)
- 全第二十九號 津名郡縣會議員補欠 (零)
- 全第三十三號 城崎郡縣會議員當選 (零)
- 全第三十九號 郡部會解散ニ付議員改選 一
- 全第四十八號 臨時縣會開設 (零)
- 全第五十三號 神戸區縣會議員補欠 (零)
- 全第五十四號 區部會開設 (零)
- 全第五十五號 郡部會議員當選 (零)
- 全第五十七號 臨時縣會及區郡部會閉會 (零)
- 全第七十四號 神戸區縣會議員當選 (零)

告示第七十七號	美含郡縣會議員補欠	(零)
全 第七十八號	神戶區縣會議員補欠	(零)
全 第八十六號	神戶區縣會議員當選	(零)
全 第八十九號	美含郡縣會議員當撰	(零)
全 第九十六號	臨時郡部會開設	(零)
全 第九十八號	臨時區部會開設	(零)
全 第一百號	多紀郡縣會議員補欠	(零)
全 第一百三號	臨時區郡部會閉會	(零)
全 第一百四號	武庫郡縣會議員補欠	(零)
全 第一百五號	多紀郡縣會議員當選	(零)
全 第一百十一號	菟原郡縣會議員補欠	(零)
全 第一百十三號	神戶區縣會議員補欠	(零)
全 第一百十四號	縣會開設	(零)
全 第一百十七號	武庫郡縣會議員當撰	(零)
全 第一百十八號	縣會開設延期	(零)
全 第一百十九號	菟原郡縣會議員當撰	(零)

告示第一百二十號  
全 第一百四十一號  
神戶區縣會議員當撰  
縣會閉會

國稅

縣令第七號	酒造營業人心得書中改正	三
全 第八號	醬油營業人心得書中改正	三
全 第八十一號	車所持人心得更正	四
全 第八十五號	煙草營業人心得書	六
全 第九十二號	地租延納出願方ノ縣令更正	三〇
全 第九十六號	酒造營業人心得書中更正	三〇
全 第一百二號	醬油營業人心得書定	三〇
全 第一百三號	醬油佃又ハ小賣營業ヲナス者等届方廢止	五七
全 第一百八號	醬油營業人心得書中改正	五八
全 第一百十六號	煙草營業人心得書中更正	六四
全 第一百二十五號	菓子營業人心得書中改正	六九
訓令第十一號	內國稅統計調查表調製方心得及様式	六九
全 第十三號	內國稅統計調查表中追加改正	九三



訓令第十八號	內國稅未納追徵整理順序中改正	九六
全 第廿三號	船車修繕ヲ加ヘタルキ稅額増減方達廢止	九六
全 第廿七號	所得稅納稅者他ノ郡區所轄内へ轉居取扱方	九七
全 第三十八號	租稅收納既未濟報告表等調製手續樣式改正	九七
全 第四十一號	豫算調理順序中更定	一〇〇
全 第五十號	廿二年度歲入豫算科目	一〇五
全 第五十一號	廿二年度歲入豫算標準額中取扱	一〇五
全 第五十四號	歲入徵稅令書ニ目ノミ誤記シタル場合心得	一〇五
全 第五十五號	歲入報告書式中及附錄書式更正	一〇六
全 第七十四號	租稅不納者處分ノ未官損ニ歸スルモノ稟申ニ及バズ	一〇九
全 第八十七號	車稅規則取扱心得	一〇九
全 第八十八號	諸稅表調製方心得及樣式改正	一一三
全 第八十九號	內國稅統計調查表樣式中廢止	一三三
全 第九十號	煙草稅取扱心得改定	一三四
全 第九十九號	煙草仲買人ヨリ差出ス細則第一條ノ圖面ノ件	一四五
全 第一百十號	官沒ニ係ル土地減租方報告表樣形	一四六

訓令第一百十八號	印紙類計算表離形中増設	一四七
全 第一百二十號	煙草製造裝置ニ係ル結束ノ帶印紙交換方	一四七
全 第一百二十九號	內國稅表中船車稅内譯証明調查表樣式	一四七
全 第一百三十五號	煙草仲買人ヨリ差出ス圖面ノ件廢止	一五九
全 第三百三十六號	內國稅徵收費支辨ノ招牌及鑑札受拂報告式	一五九
全 第四百十三號	租稅收納報告表調製手續中改正	一六〇
全 第四百十四號	諸印紙受拂計算表調理順序及樣式	一六六
全 第四百十五號	登記印紙取扱ニ係ル帳簿ノ件	一七六
全 第四百十七號	登記印紙料徵收方分任	一七七
全 第四百十四號	租稅不納ニ係ル物件公賣ノ際登記法第九條ノ記入アル	一七七
全 第四百四十七號	片取扱方	一七八
全 第四百五十八號	諸印紙賣捌高表外四表差出ニ及バザル件	一七八
全 第四百五十九號	諸稅表調製方心得中追加改正	一七八
告示第八十五號	煙草仲買人小賣人稅則施行以前ヨリ所持ノ煙草印紙貼	一八六
全 第三百二十七號	用ノ心得	一八六
	菓子營業者雇人ノ現在數氏名等届方ニ付心得	一八六

告示第三百三十八號

酒造外廿三件願屆書副本ヲ要セサルモノ

一八六

地方 稅附區町村稅

縣令第一號

地方稅徵收期限改定

一八九

全 第二號

地方稅取締規則改定

一九一

全 第十二號

區部營業稅雜種稅及家屋稅取調手續

一九四

全 第二十一號

廿年度區吏員給料旅費及廳中諸費臨時增額支出收入豫算一九五

全 第三十三號

地方稅取締規則中插入

一九六

全 第三十八號

廿一年度地方稅收出豫算

一九六

全 第六十五號

廿一年度臨時郡部地方稅收出追加豫算

二〇七

全 第一百六號

廿一年度區郡部地方稅臨時收支豫算

二〇七

訓令第三號

地方稅徵收手續

二一〇

全 第二十一號

廿年度地方稅々表樣式

二二二

全 第三十號

地方稅收納順序、收入記帳手續、不納者公賣處分濟取調書、中改正

二一九

全 第三十六號

廿一年度ニ於テ郡廳舍修繕ヲ要スル箇所等申出方

二二二

全 第四十號

勸業諸費豫算決定額報告書式

(在勸業部)

訓令第四十六號

地方稅經濟ニ屬スル地所建物臺帳取調

二二二

全 第四十九號

地方稅及備荒儲蓄廿年度出納閉鎖

二二四

全 第六十二號

經費決算證明式中改正

二二四

全 第六十三號

戶長以下給料旅費取扱定疑中改正追加

二二三

全 第八十號

地方稅備荒儲蓄會計條例

二二三

全 第八十一號

地方稅支出科目

二二七

全 第九十一號

郡區役所經費中廿圓以上ノ備品消耗品、拾圓以上ノ印刷

二二七

全 第一百號

物同出方

二六五

全 第一百號

縣立學校職員其他內國旅費概則中更正

(在會ノ部)

全 第一百號

役場吏員等俸給支給方改正

二六六

全 第一百十九號

營業稅雜種稅課目課額中定市場開廢業ノ者取調方

二六六

告示第三十號

廿一年度郡部地方稅ニ關スル土木起工順序

(在土ノ部)

全 第三十二號

十九年度地方稅并備荒儲蓄收出精算

二六七

全 第三十八號

區部道路橋梁港灣堤防修築費區別及施工方法

(在土ノ部)

訓令第一號

區町村費ヲ以テ支辨スヘキ事業ニ關スル寄附ノ件

二八一

全 第三十四號

區町村費收支豫算調差出期限

二八一

訓令第五十二號 衛生上ニ關スル區町村費調達廢止 (在衛ノ部)  
 全 第五十九號 區町村費支辨ニ係ル堤塘及並木敷使用料等區町村へ下渡二八一  
 全 第一百十五號 地方稅又ハ區町村費ノ支辨ニ係ル堤塘使用料等取扱事項二八二

加西郡長伺 潰地ニ係ル地租割處分方 五二二  
 加古郡長伺 興業稅徵收方 五二三

備荒儲蓄

縣令第十三號 郡部備荒儲蓄規則 二八五  
 全 第十四號 廿一年度區部備荒儲蓄金豫算 二八八  
 全 第十五號 廿一年度郡部備荒儲蓄金豫算 二八八  
 訓令第四十九號 地方稅及備荒儲蓄金廿年度出納閉鎖 (在地方ノ部)  
 全 第八十號 地方稅備荒儲蓄會計條例 (在地方ノ部)  
 告示第三十二號 十九年度地方稅并備荒儲蓄收出精算 (在地方ノ部)

學事

縣令第三號 小學校位置及區域中改正 二九〇  
 全 第二十三號 小學校位置及區域中改正 二九〇

縣令第三十七號 小學校位置及區域中改正 二九二  
 全 第五十三號 小學校位置及區域中改正 二九四  
 全 第五十八號 小學校位置及區域中改正 二九四  
 全 第六十一號 小學校位置及區域中改正 二九五  
 全 第六十二號 小學校位置及區域中改正 二九五  
 全 第一百十九號 小學校位置及區域中改正 二九六  
 全 第一百三十號 小學校位置及區域中改正 二九七  
 訓令第六十號 學事年報取調方及學事ニ係ル表簿式中追加改正 二九七  
 全 第六十一號 小學校資金取扱法中改正加除 三〇二  
 全 第一百廿六號 小學校職員任用手續改正 三〇二  
 全 第一百四十六號 町村立小學校職員身分ニ關スル條項中削除追加 三〇三  
 告示第廿七號 神戸商業學校規則中改正 三〇四  
 全 第廿八號 尋常中學校規程中改正 三〇四  
 全 第三十七號 神戸醫學校ヲ全藥學校ヲ廢シ全商業學校移轉 (在衛ノ部)  
 全 第四十四號 文部省圖書拂下規則中改正 三〇四  
 全 第五十二號 公立學校教員檢定期月等 三〇六

告示第七十九號	第三高等中學校入學志願者申出方	三〇六
全 第八十四號	神戸商業學校規則中改正	三〇八
全 第二百二十三號	東京職工學校生徒募集	三〇九
全 第二百二十六號	東京美術學校生徒募集	三〇九

兵 事

縣令第四十一號	廿一年出師年度中近衛鎮臺後備軍驛員兵員召集手續	三一
全 第五十四號	徵兵願届心得中刪除	三一
全 第六十六號	徵兵願届心得中追加	三一
全 第九十五號	徵兵願届心得中改正	三一
訓令第二二號	在郷驛員、兵員召集事務細則中改正	三一
全 第五號	馬匹ニ係ル員數増減調査表差出方	三一
全 第六號	陸軍召集條例ノ召集旅費概算表取扱方	三一
全 第七號	馬籍取扱手續中刪除	三一
全 第九號	陸軍召集旅費概算表欄外朱書方	三一
全 第十五號	他府縣ノモノ陸軍現役士官候補生等志願ノ節原籍届方	三一
全 第十六號	在郷驛員兵員召集事務細則中追加	三一

訓令第二十號	陸軍召集旅費概算表取扱手續中追加	三一
全 第二十九號	輜重輸卒入營方	三一
全 第四十七號	徵兵諸名簿其他書審査トシテ兵事課員巡回	三一
全 第四十八號	徵兵諸名簿整頓方	三一
全 第七十號	徵兵事務取扱手續、追加	三一
全 第九十三號	徵兵検査所并ニ検査日割	三一
全 第九十八號	徵兵検査日割表中改正刪除	三一
全 第一百三號	馬匹調査徵發手續定	三一
全 第一百四號	明治廿一年第二次徵兵現役輜重輸卒入營	三一
全 第一百五號	軍籍ニ在ル者犯罪處分ヲ受タル片届出方廢止	三一
全 第一百六號	軍籍ニ在ル者賭博犯處分受タル片届出方廢止	三一
全 第一百八號	勳章ヲ有スルモノ犯罪處分届出ヘキ項目	三一
全 第一百十二號	常備歸休兵等召集旅費概則廢止	三一
全 第二百二十四號	明治廿一年徵兵抽籤日割并場所	三一
全 第二百二十八號	明治廿一年近衛現役諸兵入營	三一
全 第四百四十號	明治廿一年徵兵師團現役諸兵入營	三一

訓令第四百四十一號	明治十一年徵集海軍現役水兵并ニ火夫入營	三三四
告示第七號	徵兵寄留地ニ於テ徵集ニ應スルモノ、中取扱方	三三五
全第十九號	海軍兵學校生徒召募	三三五
全第廿三號	豫備役及後備兵点呼等	三三八
全第廿五號	陸軍各兵科現役士官候補生等召募	(零)
全第三十四號	陸軍下士官志願手續并附錄廢止	三三八
全第三十五號	陸軍教導團各兵科生徒并喇叭生徒召募	三三八
全第五十六號	函館商船學校生徒徵集猶豫	三三九
全第六十六號	大隊區、監視區、區域	三三九
全第六十九號	陸軍各兵科現役下士補充條例ニ據リ現役免除ヲ願フモノ心得	三四〇
全第七十三號	海軍歸休兵及豫後備兵結婚願鎮守府へ差出方	三四〇
全第九十四號	歸休兵並豫備役兵員等演習召集	三四〇
全第百八號	陸軍下士服役規則ニ依リ現役免除ヲ願フモノ出願方	三四〇
全第百十五號	陸軍各兵科現役士官候補生等志願書差出方	三四一

警察

縣令第二十號	牛馬市場取締規則	(在勤ノ部)
全第四十五號	冰雪販賣取締規則改正	(在衛ノ部)
全第四十八號	神戸區内ニ尿管溜置場ヲ設ケントスルモノ届出方	(在衛ノ部)
全第四十九號	飲料水取締規則中改正	(在衛ノ部)
全第六十三號	山野火入取締規則	(在地ノ部)
全第六十四號	馬刀貝漁業規則	(在勸ノ部)
全第六十八號	縣社以下神社祭典神佛開扉等届方	(在社ノ部)
全第六十九號	船燈製造等願ノ件及船燈信號器監査規則中加除	(在勸ノ部)
全第七十號	煙火、船燈等受賣願ノ件改正	(在勸ノ部)
全第七十四號	種牡牛馬取締規則改正	(在勸ノ部)
全第七十五號	違警罪目中改正	三四三
全第七十九號	港内解船營業取締規則	三四三
全第八十號	在來ノ解船營業ニシテ規則第十六條ニ觸ル、モノ猶豫	三五一
全第八十四號	煙火取締規則	三五二
全第八十八號	違警罪目中追加	三五二
全第八十九號	煙火船燈等受賣願ノ件中刪除	(在勸ノ部)

縣令第九十號	長屋裏屋建築規則施行猶豫	三五五
全 第九十九號	澗川流域ニ關スル諸山土砂扞止諸作業出願方	(在勸ノ部)
全 第一百號	違警罪目中へ追加	三五五
全 第一百十號	寄席取締規則へ追加	三五六
全 第一百二十號	入齒々抜取締規則中追加	(在衛ノ部)
全 第一百廿三號	長屋裏屋建築規則ニ依リ改造スヘキ家屋ノ猶豫	三五六
全 第一百廿八號	賣淫罰則廢止	三五六
全 第一百三十四號	鑛泉營業取締規則	(在衛ノ部)
全 第一百三十七號	湯屋取締規則中更正	三五六
全 第一百三十九號	貸席及娼妓取締規則中更正	三五七
全 第一百四十號	醫師取締規則更正	(在衛ノ部)
全 第四百四十三號	墓地及埋葬取締細則中更正	三五九
訓令第一百七號	郵便物積載ノ船舶難破等ニ罹リタル井取扱方	三五九
全 第一百十七號	鳥獸獵仲期場所	三六〇
全 第一百三十一號	浦役場ノ設ナキ所ノ漂流失物等町村戸長ニ於テ取扱方	三六〇
全 第一百五十七號	埋火葬認許証ノ件中更正	三六〇

告示第三號	出板發賣差止	三六〇
全 第四十五號	福本警察署所屬豐岡分署廢止	三六一
全 第四十六號	高砂警察署所屬西谷分署廢止	三六一
全 第四十九號	警察署へ差出營業願經由方	三六一
全 第六十五號	諸市場及辻店ニ係ル願差出方中削除	三六一
全 第六十七號	洲本警察署所屬河上分署改稱	三六一
全 第九十二號	福井縣下貸座敷等營業者ノ件廢止	三六二
全 第九十七號	富山縣下貸座敷等營業者ノ件廢止	三六二
全 第一百號	長屋裏屋建築規則ノ屆警察本部へ差出方取消	三六二
全 第一百二十一號	魚形水雷一個海底ニ沈入所在不明	三六二

監獄

告示第九號	龍野監獄移轉	三六五
-------	--------	-----

會計

縣令第六十號	爲替方改賃包賃廢シ更ニ手数料定	三六七
全 第九十八號	爲替方改賃包賃手数料交付廢止	三六七

訓令第六號	十一年度陸軍召集旅費概算表取扱方	(在兵ノ部)
全第九號	陸軍召集旅費概算表欄外朱書方	(在兵ノ部)
全第二十號	陸軍召集旅費概算表取扱手續中追加	(在兵ノ部)
全第三十七號	爲替方命令書案中改正追加	三六七
全第六十八號	諸貸下金取扱方達廢止、負債者轉換ノ事心得	三六七
全第六十九號	諸貸下金取扱方條例廢止更ニ取扱順序定	三六八
全第八十號	地方稅備荒儲蓄會計條例	(在地ノ部)
全第八十六號	旅費規則第十條ニ該當スル巡視旅行中旅費	三七三
全第九號	內國旅費概則中更正	三七三
全第九十六號	旅費月額給與概則	三七四
全第一百廿五號	爲替方命令案中刪除	三七五
全第一百廿五號	郡區長管理部內旅費額減少	三七五
告示第三百二十三號	郡區長部內出張ト雖モ經伺テ要ス 年末本應出納閉鎖期日	三七五 三七六

土木

縣令第十六號	神戸區內新市街開設ニ付家屋改築等届出檢査方	三七七
--------	-----------------------	-----

縣令第十七號	峰合村新市街開設ニ付家屋改築等届出檢査方	三七七
全第七十八號	神戸區內道路開擴ニ付其線路家屋新築改築檢定方	三七七
全第九十四號	道路取擴ニ付接續宅地買上ノ縣令中改正	三七八
全第一百十八號	水車新設ニ流水ヲ引用スルヲ禁スル箇所	三七八
訓令第二十四號	十一年度土木起工取扱手續	三七八
全第廿五號	十一年度國縣道更正箇所取調表	三八一
全第廿六號	十一年度國縣道修繕施工取扱順序	三九四
全第八十三號	陸軍參謀本部ニ於テ測量施業ノ爲沿道樹木枝葉伐採等	三九五
全第八十四號	河港道路堤防溜池等新築變更ニ係ル潰地調書記載方(在地ノ部)	(在地ノ部)
全第八十五號	神戸區兵庫道路取擴ニ係ル潰地買上願附申方	(在地ノ部)
訓令第一百二號	明治廿二年度ニ於テ國縣道並木植栽ヲ要スルヶ所調	三九六
全第百十五號	地方稅又ハ區町村費ノ支辨ニ係ル提塘使用料等取扱事項	(在區ノ部)
全第百二十七號	民地ヲ官有ト爲シタル片ノ登記請求心得	(在地ノ部)
全第百六十號	人民私費開設ノ橋梁渡津等電報配達人ヨリ賃錢請求ノ件	三九六
告示第三十號	十一年度郡部地方稅ニ關スル土木起工順序	三九六

告示第三十八號	區部道路橋梁港灣堤防修築費區別及施工方法	四二二
全 第六十一號	出願ヲ要セス戸長役場へ申出認可ヲ受ヘキ事項	(在雜ノ部)
全 第七十一號	河港道路堤防溜池溝渠等新築變更出願者心得	四二三
全 第七十五號	神戸區道幅取擴張ニ係ル遺地代金下渡及地種變換願出方(在地ノ部)	(在地ノ部)

地理

縣令第六十三號	山野火入取締規則定(十一年甲第十九號布達)	四一五
全 第二百二十一號	八部郡荒田村、菟原郡葦合村神戸區へ編入	四一六
訓令第五十七號	官地借用及堤塘使用願出ルモノ取扱方達中更正	四一七
全 第五十八號	民有地内ニ建設ノ電信柱敷地手當金請求書式	四一七
全 第五十九號	區町村支辨ニ係ル堤塘及並木敷使用料區町村へ下渡(在區ノ部)	(在區ノ部)
全 第七十二號	登記法中ノ心得	四一八
全 第七十五號	山野火入取締規則取扱心得	四一八
全 第八十四號	河港道路堤防溜池等新築變更ニ係ル遺地調書記載方	四一九
全 第八十五號	神戸區兵庫道路取擴ニ係ル遺地買上願副申方	四一九
全 第一百十五號	地方稅又ハ區町村費ノ支辨ニ係ル堤塘使用料等取扱事項	(在區ノ部)

訓令第二百二十七號	民地ヲ官地ト爲シタル片登記請求心得	四二〇
全 第三百三十號	民有地内ノ電信柱敷地手當金請求取差出方	四二〇
告示第七十五號	神戸區道路取擴ニ係ル遺地代金下渡及地種變換願出方	四二一
全 第九十三號	燒畑ト稱シ山野ノ一部ニ火入ヲ爲ントスルモノ心得	四二三
全 第一百二十七號	官有土石數量ニ依リ公賣若クハ拂下	四二三

勸業

縣令第四號	茶業組合規則ニ據リ設置スヘキ組合及聯合會議所設方	四二五
全 第二十號	牛馬市場取締規則	四二五
全 第六十四號	馬刀貝漁業規則	四二八
全 第六十九號	船燈製造等願ノ件及船燈信號器監査規則中加除	四二九
全 第七十號	煙火船燈等受賣願ノ件改正	四二九
全 第七十三號	茶業組合規則廢止	四二九
全 第七十四號	種牡牛馬取締規則改正	四二九
全 第七十五號	違警罪目中種牡牛馬取締規則ニ違背者ヲ加フ	(在警ノ部)
全 第七十六號	漁業採捕取締規則中營業取締人設置便宜ニ任ス	四三四
全 第八十九號	煙火船燈等受賣願ノ件中刪除	四三四



縣令第九十九號	澗川流域ニ關スル諸山土砂扞止ノ爲諸作業出願方	四三九
全 第 百 號	違警罪目ハ縣令第九十九號ニ違背者ヲ加フ (在警ノ部)	四三九
全 第百廿九號	船舶繫留ノ爲メ航路標識條例ニ依ラサル標識設置手續	四三九
全 第百四十四號	漁業組合準則定	四四〇
訓令第 八 號	寒水石外四種日本坑法第三款所屬トシテ取扱	四四二
全 第 十 四 號	水產物統計表調査心得及様式	四四二
全 第 四 十 號	勸業諸費豫算決定額報告書式	四四九
全 第 五 十 六 號	約束郵便物報告取纏差出方	四五一
全 第 七 十 七 號	水産収獲調廢止	四五二
全 第 九 十 六 號	私立銀行、銀行類似會社損益勘定ノ割合等取調報告方	四五二
全 第 九 十 七 號	西洋形船舶航海及碇泊記事差出方廢止	四五二
全 第 百 十 三 號	蠶糸業組合未設ノ郡區組合ヲ設クヘキ訓令中削除	四五三
全 第 百 廿 八 號	約束郵便物數報告方様式	四五三
全 第 百 三 十 三 號	勤勉時蓄調雛形	四五四
全 第 百 四 十 九 號	航路標識ヲ區町村費ニ於テ設置セントスル片願出方	四五五
全 第 百 五 十 一 號	諸鑛山借區等副申方	四五六

告示第 八 號	鳥取縣ハ出漁者心得	四五六
全 第 十 一 號	第三回關西府縣聯合共進會規則	四五六
全 第 廿 二 號	高知縣ハ出漁者心得	四五七
全 第 三 十 六 號	大阪府ハ出漁者心得	四五七
全 第 四 十 一 號	兵庫縣速成獸醫講習所規則	四五八
全 第 四 十 三 號	第三回關西府縣聯合共進會開設期日等改正	四五八
全 第 四 十 七 號	山口縣ハ出漁者心得	四五八
全 第 四 十 九 號	第三回關西府縣聯合共進會規則中改正	四五八
全 第 五 十 一 號	蠶種鑑札願外三件願書數等	四九九
全 第 六 十 四 號	諸市場ニ係ル願書差出心得	四九九
全 第 六 十 八 號	節東郡商標觀覽所移轉	四九九
全 第 九 十 號	第三回關西府縣聯合共進會ハ出品中延期	四六〇
全 第 九 十 一 號	第三回關西府縣聯合共進會出品心得中改正	四六〇
全 第 九 十 五 號	三重縣下ハ出漁者心得	四六〇
全 第 百 二 號	蠶種検査所日割	四六一
全 第 百 九 號	蠶種廢棄ニ属セシ原種製糸用種轉用方	四六一

告示第二百二十八號	愛媛縣多度津港浚渫費徵收	四六一
全 第三百三十號	臨時牛馬市場開業許可後開市日變更ハ届出方	四六二
全 第三百三十四號	私立銀行等諸證書ニ役印押用苦シカラス	四六二
全 第三百三十五號	春蠶ノ製糸用種夏秋蠶ノ原種等検査延期ニ付心得	四六二
全 第三百三十六號	富山縣伏木港燈費減額	四六三
全 第三百三十九號	大坂府下安治、木津、尻無ノ三川入津料改正	四六三
告諭第 三 號	山陽鐵道會社ニ於テ兵庫明石間列車運轉開業	四六四
全 第 四 號	山陽鐵道明石姫路間列車運轉開業	四六四

衛生

縣令第 廿五 號	神戸區内天然痘發生家屋交通止	四六五
全 第三百三十六號	神戸區内天然痘發生家屋交通止ヲ解	四六五
全 第四十五號	氷雪販賣取締規則改正	四六五
全 第四十八號	神戸區内ニ尿管溜置場ヲ設ケントスルモノ届出方	四六八
全 第四十九號	飲料水取締規則中改正	四六八
全 第九十三號	氷雪販賣取締規則中刪除	四六八
全 第一百十五號	公私立病院患者表廢止	四六八

縣令第百二十號	入齒々抜取締規則中追加	四六九
全 第三百二十四號	鑛泉營業取締規則定	四六九
全 第三百三十五號	鑛泉營業取締規則中猶豫	四七一
全 第三百三十六號	鑛泉營業取締規則發布ニ付火力ヲ用ヒ浴水ヲ温ムルモノ心得	四七二
全 第四百十號	醫師取締規則更正	四七二
全 第四百四十一號	私立病院設置規則中追加	四七七
全 第四百四十二號	傳染病豫防細則	四七七
訓令第 十 號	傳染病流行ノ兆アル片等報告方	四八〇
全 第十二號	神戸區及全區接近ノ各村種痘取計方	四八一
全 第十九號	醫師產婆藥舖入齒々抜營業者轉居等通報方	四八一
全 第二十二號	種痘普及取計方	四八一
全 第二十八號	出產死亡調達中廢止	四八一
全 第五十二號	衛生上ニ關スル區町村費調廢止	四八二
全 第五十三號	種痘事務取扱心得中改正	四八二
全 第六十四號	傳染病患死者申報方	四八二
全 第七十三號	産婆開業并針灸術營業ノ者取調方	四八二

訓令第九十五號	賣藥行商鑑札記載方	四八三
全 第一百十四號	醫師產婆等轉居開業者通報方中追加	四八三
全 第一百三十七號	死亡者年齡區別表式更正	四八三
全 第一百四十二號	無代價牛痘苗配付廢止	四八五
全 第一百五十六號	公立病院及醫師ヨリ差出患者表進達方	四八五
告示第三十七號	神戸醫學校、全藥學校廢止	四八五
全 第四十號	製氷及氷雪貯藏心得中追加	四八五
全 第八十號	藥用阿片賣買特許藥舖免許及廢業者	四八六
告示第一號	神戸區及接近村へ痘毒ノ慘害ニ懼ラサル豫防方	四八六
全 第二號	各郡へ痘毒ノ慘害ニ懼ラサル豫防方	四八七

社 寺

縣令第六十八號	縣社以下神社祭典神佛開扉等届方	四八九
全 第八十二號	寺院佛像持出開帳ノ件中改正	四八九
訓令第一百二十一號	祠官祠掌住職名簿等郡區役所ニ於テ整理方	四八九
告示第七十二號	社寺官國幣社ヲ除ク 建物其他修繕願及梵鐘鑄造願、出願ニ及バス	四八九

戶 籍

縣令第九十一號	嗣子相續人等更定願ノ件廢止	四九一
訓令第十七號	戶籍簿檢査ヲ了リタル片冊尾奥書調印方	四九一
全 第二十八號	出產死亡調方達中廢止	(在衛ノ部)
全 第三十九號	三原郡戶籍簿調製着手方	四九一
全 第三百二十九號	戶籍表改正	四九二
全 第三百五十二號	戶籍表へ追加	五〇三
全 第三百五十五號	行旅死亡人埋葬表差出ニ及バス	五〇五
神東郡八千穗村外一ヶ村戶長伺	養女ヲ更ニ養女ニ遣ス件	五一九
飾東郡姫路綿田外九十五ヶ町戶長伺	私生兒庶子ニ免許ノ件	五一九
武庫郡西新田村外八ヶ村戶長伺	不動産所有權ノ件	五二〇
神戸區長伺	養家離縁復姓新立ノ件	五二一

郡區長委任

訓令第七十一號	郡區長委任事項中加除	五〇七
全 第七十八號	郡區長委任事項中追加	五〇七

訓令第九十二號 郡區長委任事項中追加 五〇八  
 告示第六十號 郡區長委任事項中追加 五〇八  
 全 第六十三號 郡區長委任事項中追加 五〇九  
 全 第八十二號 郡區長委任事項中追加 五〇九

雜事

訓令第三十一號 統計樣式中改正 五一  
 全 第三十五號 米國船子レイド號所在見聞届出方 五一  
 全 第四十二號 行旅病人救護及行旅死亡人取扱手續中削除 五一  
 全 第四十五號 統計樣式中改正 五一  
 全 第六十五號 北海道廳空知郡市來知、幌内ニケ村戸長役場燒失 (署) 五一  
 全 第六十六號 三等郵便局長採用ニ關シ照會依託處辨方 五一  
 全 第六十七號 人力車取締規則第三條ノ身分証明方廢止 五一  
 全 第七十一號 登記法中ノ心得 (在地ノ部) 五一  
 全 第七十六號 管内人民埼玉縣下雇人タラントスル者身元証明書下付方 五一  
 全 第七十九號 統計樣式中改正 五一

縣令第八十二號 郵便受取所取扱人等採用ニ關シ照會依託處辨方 五三  
 全 第九十四號 戸長印鑑差出方 五三  
 全 第一百十一號 遺留財産賣却等裁判所ノ認許ヲ受ヘキ件 五四  
 全 第一百三十二號 諸進達文書副本ヲ要セス 五四  
 全 第一百四十八號 遺留財産處分ニ付認許方 五四  
 全 第一百五十三號 部内一般民心ノ嚮背及生計等取調報告方 五四  
 告示第一號 重罪裁判所閉廳 (署) 五一  
 全 第十四號 重罪裁判所閉廳 (署) 五一  
 全 第十五號 神戸港正午號砲 五一  
 全 第三十一號 重罪裁判所閉廳 (署) 五一  
 全 第四十二號 重罪裁判所閉廳 (署) 五一  
 全 第五十八號 書記官更迭 五一  
 全 第六十一號 出願ヲ要セス戸長役場へ申出認可ヲ受ヘキ事項 五一  
 全 第七十六號 知事勳等進メラル 五一  
 全 第八十一號 金祿公債證書發見 (署) 五一  
 全 第八十三號 重罪裁判所閉廳 (署) 五一

告示第八十八號	重罪裁判所開廳	(零)
全 第九十九號	公証割印簿紛失	五一六
全 第一百七號	重罪裁判所閉廳	(零)
全 第一百十二號	重罪裁判所閉廳	(零)
全 第一百廿四號	書記官更迭	五一六
全 第一百廿五號	改造兌換銀行券見本	五一七
全 第二百二十一號	縣廳及所屬官衙門內乘車馬勝手	五一七
全 第二百二十二號	宮城落成拜觀差許サル	五一七
全 第四百四十號	香川縣開廳	五一七
濱 松 縣 伺	官吏懲戒例ニ關スル件	五二四
福 岡 縣 伺		五二四
山 梨 縣 伺		五二五
秋 田 縣 伺		五二五
京 都 府 伺		五二六
三 重 縣 伺		五二六
長 崎 縣 伺		五二七

和 歌 山 縣 伺	全	五二八
千 葉 縣 伺	全	五二九
島 根 縣 伺	全	五二九

◎目錄終リ

明治廿一年兵庫縣報類纂

今井馬吉  
山下三郎  
同編纂

會議

郡區役所

●兵庫縣訓令第三十二號(庶) 明治廿一年三月十九日  
明治十二年(二月)本縣乙第五十四號達ハ廢止ス

郡役所

●本縣告示第三十九號郡部會議員改撰ノ義ハ來ル四月廿五日迄ニ各郡定數ノ議員ヲ撰舉

●兵庫縣告示第二十九號(庶) 明治廿一年二月六日

臨時縣會及郡部會ハ去ル四日閉會シ郡部會ハ同日中止ス

●兵庫縣告示第三十九號(庶) 明治廿一年三月二十日

本縣郡部會ノ義解散命セラレ候ニ付來ル四月廿五日迄ニ該議員改撰撰學會ヲ開設ス  
但會場位置及撰舉期日等ハ該郡長ヨリ公告スベシ

會議

國稅

●兵庫縣令第七號(賦) 明治廿一年一月廿一日

明治十七年(九月)當縣甲第八十九號布達酒造營業人心得書第三號第四號第五號第六號  
雛形末文「以下第二號雛形ニ準スヘシ」ノ十二字ヲ削リ左ノ通換補ス

國郡區町村番地

酒造營業人

何 某印

月 日

兵庫縣酒造検査員御中

△明治廿三年縣令第六十八號ニ依リ消滅

●兵庫縣令第八號(賦) 明治廿一年一月廿一日

明治十八年(三月)當縣甲第九十三號布達醬油製造營業人心得書第二號雛形末文國郡區  
町村番地云々ノ行以下各行及第三號第四號第五號雛形末文「以下第二號雛形ニ準スヘ  
シ」ノ十二字ヲ削リ左ノ通換補ス

國郡區町村番地

醬油製造營業人

何 某印

月 日

國稅

兵庫縣醬油稅檢査員御中

△明治廿一年縣令第百二號ニ依リ消滅

(非現行)

●兵庫縣令第八十一號(賦) 明治廿一年六月七日  
車所持人心得別紙ノ通更正ス

但從前本縣令達等ニシテ別紙ニ抵觸スルモノハ總テ廢止ス

△明治廿二年縣令第百二十七號ヲ以テ改正

車所持人心得

第一條 車ヲ新調シタルトキハ明治八年第二十七號車稅規則ニ照準其種類ヲ明記シ所轄郡區役所ニ届出ツヘシ

但車稅規則第五則耕作一途用ノ車ハ其旨ヲ附記スヘシ

第二條 車ヲ賣買讓與スルモノハ雙方連署所轄郡區役所へ届出ヘシ其郡區ヲ異ニスルモノハ買受讓受人ノ所轄郡區役所へ届出ツヘシ

但他府縣ニ交渉スルモノモ本條ニ準スルモノトス

第三條 馬車一疋立ヲ二疋立ニ兼用セントスルモノハ其旨所轄郡區役所へ届出ヘシ

第四條 普通荷臺ノ外別ニ積載ノ場所ヲ架設シ其坪數ヲ増加シテ使用セントスル車ハ

其旨ヲ記シ架設物ト本車ト共ニ所轄郡區役所へ届出ヘシ

第五條 左ノ場合ニ係リタルルハ速ニ所轄郡區役所へ届出ツヘシ

一 檢印磨滅及毀損シタルトキ (廿二年縣令第百十二號) (ヲ以テ本文ノ通改ム)

一 車類ヲ變更シタルトキ

一 馬車馬ノ匹數ヲ増減シタルトキ

一 車ニ修繕ヲ加ヘ税金ニ差異ヲ生シタルトキ

第六條 左ニ所掲ノ車ハ其用途ヲ詳記シ所轄郡區役所へ届出ヘシ

一 非常專用ノ車

一 郵便物遞送ニ專用スル車ニシテ遞信省ノ指定ニ依リ構造シ遞送受負人ノ所持スルモノ

一 公立幼稚園所屬ノ車ニシテ育兒ノ用ニ供スルモノ

一 避病院所屬ノ車ニシテ傳染病患者消毒藥品若クハ死体汚穢物ヲ運搬スルモノ

第七條 製造所若クハ鑛山借區内ノ如キ一塲内ニ專用スルノ諸車又ハ祭典專用ノ山車

ノ如キハ届出ル限ニアラサルモノトス

第八條 免稅車及前條ノ車ヲ普通ノ用途ニ供使セントスルモノハ其旨所轄郡區役所へ届出ヘシ



第九條 人力車及荷積車ノ制限ハ左ノ區別ニ據ルヘシ

一人力車ハ乘臺ノ横幅内法曲尺二尺以上ヲ二人乗トシ未滿ヲ一人乗トス

一荷積車ハ荷臺(全ク物品ヲ積載スルノ場所)ノ縱徑橫徑ヲ相乘シ積尺十四坪以上ヲ六七以上トシ未滿ヲ中小車(大六以下)トス

第十條 改姓名代替暫居シタルルハ其旨所轄郡區役所ヘ届出ヘシ

第十一條 車ハ車稅規則ニヨリ檢印ヲ受クヘシ

(全上)

第十二條 車ヲ解撤シ又ハ失亡シタルルハ速ニ其事由ヲ所轄郡區役所ヘ届出ヘシ  
但解撤ニ係ルモノハ檢印ヲ切取り本條屆書ニ添付スヘシ

(全上)

○兵庫縣令第八十五號(檢) 明治二十一年六月十二日

本年(四月)勅令第二十號ヲ以テ煙草稅則改正ニ付煙草營業人心得書左之通相定メ本年七月一日ヨリ施行ス

但明治二十年(十月)縣令第二百十三號煙草營業人心得書ハ本文施行ノ日ヨリ廢止ス

煙草營業人心得書

第一條

煙草營業ヲサントスル者ハ第一號書式ニ倣ヒ所轄郡區役所ヘ願出ヘシ

第二條

煙草製造營業免許ヲ出願スルトキハ煙草稅則施行細則第一條ノ圖面營業ニ關スル雇人ノ員數刻器械ノ個數營業場建物ノ坪數ヲ取調願書ニ添付差出スヘシ

第三條 煙草營業者自己又ハ家屬雇人ノ煙草仕入出賣鑑札ヲ申受ケントスルルハ第二號書式ニ倣ヒ所轄郡區役所ヘ願出ヘシ

第四條

煙草營業者廢業若クハ仕入出賣ヲ廢止スルルハ其旨届出鑑札ヲ返納スヘシ

第五條

煙草營業者ハ第三號雛形ニ倣ヒ標札ヲ調製シ戶外ニ掲出スヘシ但二種以上兼業スルモノハ其業名ヲ列記スヘシ

第六條

煙草稅則施行細則第十六條ノ消印ハ圓形ニシテ自己ノ氏名(字体楷書)ヲ彫刻シタルモノヲ用ユヘシ

第七條

製造煙草包裹ノ接キ目ニハ印紙ヲ貼用スル部分ノ外前條ノ消印ヲ以テ契印スヘシ

第八條

煙草營業者煙草稅則第十條ニ依リ調製スヘキ帳簿ハ第四號ヨリ第十二號迄ノ様式ニ倣ヒ整理スヘシ但外國製造ノ煙草買入帳賣渡帳(小賣人ハ賣渡帳ヲ要セス)ハ適宜之ヲ調製シ買入先賣渡先ノ住所資格氏名該煙草ノ名稱種類量目價格員數等賣買ノ時々記載スヘシ

第九條

煙草稅則施行細則第十八條ニヨリ葉烟草ニ附ケ置ク票札ハ第十三號雛形ニ倣ヒ調製シ買入ノ節廉々記載シ内製造若クハ内賣ヲナシタルルハ票札面拂ノ部ヘ式ノ如ク記入スヘシ但使用済ノ票札ハ順次編綴シ置クヘシ

第十條 製造烟草ノ包裹ニ各種ノ商標、彩紋、裝飾ヲ加フルルハ其見本ヲ所轄租稅檢査員派出所へ届出ヘシ但變更シタルルハ其時々届出ヘシ

第十一條 製造烟草ノ包裹ハ製造營業者各自其様式ヲ一定シ其見本ヲ所轄租稅檢査員派出所へ届出ヘシ但變更シタルルハ其時々届出ヘシ

第十二條 煙草刻器械ハ番號ヲ付シ管廳ノ烙印ヲ受クヘシ但本條ノ器械ヲ解破シ若クハ管内企業者外へ(賣讓)渡スルハ其旨届出烙印ノ消除ヲ請フヘシ

第十三條 煙草製造營業者廢業ノ節煙草稅則施行細則第二十八條ニヨリ煙草製造器械ニ封印ヲ受ケタルルハ第十四條書式ニ倣ヒ受書ヲ作り差出スヘシ

第十四條 煙草營業者廢業ノ節殘煙草アルルハ左ノ區別ニ從ヒ賣渡シ又ハ賣戻ヲ爲スヘシ

- 一 廢業ノ製造人ハ未製造煙草ヲ仲買人へ賣渡シ製造煙草ヲ仲買人小賣人へ賣渡ス
- 一 廢業ノ仲買人ハ未製造煙草ヲ製造人及仲買人ニ賣渡シ製造煙草ヲ製造人ニ賣戻スカ又ハ仲買人小賣人ニ賣渡ス
- 一 廢業ノ小賣人ハ製造煙草ヲ製造人仲買人ニ賣戻シ又ハ仲買人ニ賣渡ス

第十五條 前條ノ場合ニ於テハ相當日限ヲ定メ賣渡又ハ賣戻ノ義所轄租稅檢査員派出所へ申出承認ヲ受クヘシ

第十六條 製造煙草包裹ノ解綻毀損若クハ貼用印紙ノ毀損汚染アルルハ仲買人小賣人ハ原製造人又ハ他ノ製造人ニ依托シ更ニ包裹ヲ施シ印紙ヲ貼用スヘシ

第十七條 煙草營業者ニハ煙草受檢査簿ヲ下付ス主任官檢査ノ節ハ之レニ檢査年月日官氏名ノ記入ヲ受クヘシ

第十八條 煙草營業者疾病又ハ事故アリテ不在ノ節ハ營業上熟知ノ代理人ヲ定メ置クヘシ

(第一號)

製造

煙草仲買營業免許願

小賣

製造

一 煙草仲買營業免許鑑札

小賣

製造

私儀今般何郡何町何番屋敷ニ於テ煙草仲買營業仕度候間前記ノ鑑札御下渡被成下度

小賣

製造營業免許(依テ營業ニ關スル地所建物ノ位置構造圖面其他件々調書并証約狀添付)出願者ナレハ

(仲買營業免許)「依テ營業ニ關スル地所建物ノ位置構造圖面添付」此段相願候也

年月日

身分

何ノ誰印

年

誰印

(後見人ヲ立ツルモノハ其後見人記名調印スヘシ)

(戸長與印例規ノ通り)

郡區  
長宛

(第二號)

煙草仕入  
出賣 鑑札御下附願

何國何郡何町何番屋敷

製造

煙草仲買營業人

小賣

攜帶人

何

誰

年

誰

齡

一製造仕入鑑札  
一製造出賣鑑札

壹枚  
壹枚

家屬

何

誰

年

誰

齡

一仲買仕入鑑札  
一仲買出賣鑑札

壹枚  
壹枚

攜帶人

雇人

何

誰

年

誰

齡

一小賣仕入鑑札  
一小賣出賣鑑札

壹枚  
壹枚

一、  
一、  
一、  
一、

、  
、  
、  
、

右御鑑札下附被成下度此段相願候也

何國何郡區何町村何番屋敷

煙草製造  
仲買營業人  
小賣

年月日

(以下第一號書式ニ準スヘシ)

何ノ誰印

(第三號)

煙草製造  
仲買營業  
小賣

兵庫縣何國何郡區何町村何番屋敷

何ノ誰

但木札 寸法 堅二尺九寸  
巾八寸

(第四號)

明治何年一月

葉煙草買入帳

何國何郡區何町村何番屋敷

煙草製造人 何之誰  
仲買人 何之誰

凡例

一此帳簿ハ買入ノ時々式ノ如ク記入シ月計及通計ヲ爲スヘシ但帳首ニハ前年ヨリノ  
越高帳尾ニハ翌年ヘノ越高ヲ掲クヘシ  
一此帳簿ハ毎年一月ニ起リ其年十二月ニ終ルモノトス(以下各帳簿モ亦全シ)  
一番號ハ毎年壹號ヨリ起スモノトス  
表中(ヨリ)迄ハ未

買入日	番號	種類	量	目買入代價	壹斤價額	買入先住所資格氏名
前年ヨリ			三拾貫匁			
計						
一月一日	壹號	薩摩國分	拾貫匁	八圓七拾五錢	拾四錢	何國何郡區何町村 耕作人 何之誰
二月七日	貳號	丹波舞葉	拾五貫匁	拾四圓		仲買人
一月廿日	三號	豐後白杵	八貫匁	七圓五拾錢		

計		通計		計		通計	
三拾三貫匁		六拾三貫匁		三拾三貫匁		三拾圓貳拾五錢	
何拾貫匁		何拾貫匁		何拾貫匁		何拾貫匁	
翌年へ持越高)							

明治何年一月  
 葉煙草賣渡帳

(第五號)

何國何郡區何町村何番屋敷  
 煙草仲買人 何 / 誰

凡例

一此帳簿ハ賣渡ノ時々式ノ如ク記入シ月計及通計ヲ爲スヘシ

表中(ヨリ)迄ハ朱

賣渡先住所資格氏名  
 何國何郡區何町村  
 製造人 何ノ誰  
 仲買人

賣渡年月日	番年	度	種類	量	目	賣渡代價	賣渡價格
一月一日	何年	六號	豐後白杵	八貫匁	七圓五拾錢	拾五錢	何國何郡區何町村 製造人 何ノ誰 仲買人
一月二日	何年	八號		拾貫匁	九圓		
一月七日	本年	壹號		拾五貫匁	拾五圓		
二月二日	計			三拾三貫匁	三拾壹圓五拾錢		
二月八日	計						
通計							

(第六號)

明治何年一月

煙草印紙買入帳

何國何郡區何町村何番屋敷  
煙草製造人何之誰

凡例

一此帳簿ハ煙草稅則施行細則第二十二條ニヨリ印紙買入ノ時々携帶シ印紙賣捌人ヲシテ式ノ如ク記入調印ヲ受クヘシ但越高及月計通計ハ製造人ニ於テ之ヲ爲スヘシ

表中(ヨリ)迄朱

月	日	印紙種類	枚數	金額	印紙賣捌人住所氏名押印
(前年ヨリ越高)				四圓五拾錢	
計					

(第七號)

明治何年一月

一月一日	一月七日	全日	通計	通計	通計	内
貳厘	三厘	六錢				
五拾枚	百枚	四拾枚				
拾錢	三拾錢	貳圓四拾錢	貳圓八拾錢	七圓三拾錢	何圓何拾錢	翌年ハ持越高)
何國何郡區何町村何之誰						

### 煙草葉組帳

何國何郡區何町村何番屋敷  
 煙草製造人 何 之 誰

凡例

一此帳簿ハ葉組ノ時々式ノ如ク記入シ月計及通計ヲ爲スヘシ但帳首ニハ前年ヨリノ  
 越前年ヨリ  
 越前年ヨリ  
 越前年ヨリ

一月廿日	一月一日	計	越前年ヨリ高	月日	葉 組		
					以上量目計	葉 卷	量
何白 五 百 匁	何國 四 百 匁	何 四 百 匁					
何何 五 百 匁	何何 四 百 匁	何何 四 百 匁					
何 貳 貫 匁	壹 貫 六 百 匁						
壹 貫 三 百 貳 拾 匁	壹 貫 百 匁		三 拾 貫 匁				

持翌 越年 高へ	通 計	通 計				通 計	計
	、 、 、 、	、 、 、 、	、 、 、 、	、 、 、 、		三 貫 六 百 匁	
何 貫 匁	、 、 、 、	、 、 、 、	、 、 、 、	、 、 、 、	卅 二 貫 四 百 廿 匁	貳 貫 四 百 貳 拾 匁	

(第八號)

明治何年一月

煙草製造帳

何國何郡區何町村何番屋敷  
煙草製造人 何 之 誰

凡例

一此帳簿ハ製造ノ時々式ノ如ク記入シ月計及通計ヲ爲スヘシ  
一葉卷煙草板煙草等ノ類ヲ製造スルモノハ此帳簿ニ準シ別ニ「葉卷煙草製造帳」ヲ調製シ製造ノ時々記載スヘシ  
表中(ヨリ)迄ハ朱

月	日	葉卷	量	目	製	造	量	目
一月	一日	壹貫	八百	匁	壹貫	七百	貳拾	匁
一月	二日	壹貫	七百	匁	貳貫	六百	貳拾	匁
計		三貫	五百	匁	三貫	三百	四拾	匁

(第九號)

明治何年一月

製造煙草裝置帳

何國何郡區何町村何番屋敷  
煙草製造人 何 之 誰

凡例

一此帳簿ハ裝置ノ時々式ノ如ク記入シ月計及通計ヲ爲スヘシ  
表中(ヨリ)迄ハ朱

月	日	製造區別	名	稱	裝置種類	定	價	個	數	量	目	貼用印紙額
一月	一日	刻	松	印	百匁	貳錢	拾五	個	壹貫	五百	匁	六拾六錢
一月	二日	全	竹	印	五拾匁	拾五錢	四拾	個	貳貫	九拾	匁	壹圓貳拾錢
一月	十日	紙	天狗	印	百本	六錢	拾	個	九拾	匁	貳拾四錢	
一月	十一日	葉	何	印	貳拾本	拾錢	拾	個	百貳拾	匁	拾錢	
全	日	板	何	印	拾匁	四錢	廿	個	貳百	百	匁	六錢





一月廿日	刻	竹印	五	匁	壹錢	百	個	五百匁	七拾錢	仲買人
全日	紙卷	⊕印	拾本	入	貳錢	三拾個	三百本	四拾五錢		
計	刻	紙卷						壹貫五		
								百匁		
								三百本		
通計	刻							九貫匁		
	紙卷							三萬三		
	葉卷							百本		

(第拾壹號) (明治廿一年縣令第百十六號ヲ以テ本表ノ通更正)

明治何年一月

製造煙草賣渡帳

何國何郡區何町村何番屋敷  
煙草製造人 何之誰  
仲買人

凡例

一此帳簿ニハ賣渡ノ時々式ノ如ク記入シ月計及通計ヲ爲スヘシ但見本ノ爲メ包裹ヲ切抜キタル片モ亦タ此帳簿ニ其時々事由ヲ記載スベキモノトス  
一製造人ニシテ此帳簿ヲ調製スルニハ製造人住所氏名ノ一欄ヲ除クヘシ

表中題目(即チ初行)ヲ除ク外總テ朱

月日	製造區別	名稱	種類	置定價個數	刻量目	代金	製造人住所氏名	賣渡先住所資格氏名
一月一日	刻	松印	匁	廿貳拾個	壹貫匁	壹圓九拾錢	何國何郡區何町村何ノ誰	何國何郡區何町村仲買人何ノ誰
一月廿日	全	竹印	五匁	壹錢	百個	五百匁	七拾錢	小賣人

全 日	一月十八日	計	刻	紙卷	葉卷	二月一日	計	刻	紙卷	葉卷
紙卷 ⊕印拾本入貳錢三拾個三百本	葉卷何印六本入六錢拾個六拾本六拾錢									
錢四拾五	壹貫五百匁									
、	、									
、	、									
、	、									
、	、									
、	、									
、	、									
、	、									
、	、									
、	、									
、	、									
、	、									
、	、									
、	、									
、	、									
、	、									
、	、									
、	、									
、	、									
、	、									
見 本	、									

通 計	葉卷	刻	紙卷	葉卷

(第十二號)

明治何年一月

煙草刻ニ人受渡帳

何國何郡區何町村何番屋敷

煙草製造人

何

誰

凡 例

一此帳簿ハ受渡ノ時々式ノ如ク記入シ月計及通計ヲ爲スヘシ

一雇人弟子ハ勿論營業者自ラ製造スル場合ト雖モ此帳簿ヘ記入スルモノトス

表中(ヨリ)迄ハ朱

渡月日	葉卷渡量目	受取月日	刻場ケ受取量目	刻ミ人住所氏名
一月一日	壹貫八百匁	七月二日	壹貫七百貳拾匁	何ノ誰
全日	壹貫七百匁	全日	壹貫六百貳拾匁	何ノ誰
一月二日	、	、	、	、
計	、	、	、	、
計	、	、	、	、
通計	、	、	、	、

(第十三號)

表中(ヨリ)迄ハ朱

買入葉煙草票札

番號	買入年月日	葉ノ種類	量目	件號	買入先住所資格氏名
(何)	明治何年何月何日	薩摩國分	七貫目		何國何郡區何町村 仲買人 耕作人 何ノ誰

拂ノ部	年	月	日	量目	差引現在量目
	(明治何年何月何日)			貳貫五百目	五貫五百目
				貳貫五百目	〇

凡例

一買入番號ハ毎年一號ヨリ起スモノトス  
 一預リ煙草ハ此票札面「買入」ノ文字ヲ「預リ」ノ文字ニ換ヘ且ツ番號ハ買入ト各別ニ起號スヘシ

(第十四號)

煙草刻器械封緘請書

一煙草刻ミ器械

但封緘箇所

幾臺

幾ヶ所

右ハ今般煙草製造廢業致候間煙草稅則施行細則第二十八條ニ依リ御封印相請候ニ付受書差上候也

何國何郡區何町村何番屋敷  
 元煙草製造營業人

年 月 日

何ノ誰印

兵庫縣第何區租稅檢査員御中

●兵庫縣令第九十二號(徵) 明治廿一年六月三十日

明治二十年二月本縣令第二十三號左ノ通更正ス

荒地成免租又ハ非常ノ災害ニ罹リ備荒儲蓄金ヨリ補助出願中若クハ水火災ニ罹リ家屋蕩盡シ納期ニ際シ納稅シ能ハサルモノハ納期末日二十日前其延期ヲ出願スルコトヲ得  
ハシ

○參照

廿三年縣令第九號ヲ以テ本文ノ通更正

●兵庫縣令第九十六號(賦) 明治廿一年八月一日

明治十七年九月甲第八十九號布達酒造營業人心得書第十五項但書左之通り更正ス  
但書變類及胴張桶其他異椽ノ桶類ニシテ本項丈量法及算則ニ據リ實量ヲ得難シト認  
ムルモノハ便宜適當ノ方法ヲ以テ之ヲ取調フヘシ

(非現行)

●兵庫縣令第百二號(檢) 明治廿一年八月廿二日

本年(六月)勅令第四十七號ヲ以テ醬油稅則改正ニ付醬油營業人心得書左ノ通相定メ本  
年九月一日ヨリ施行ス  
但明治十八年(十一月)甲第九十三號醬油營業人心得書ハ本文實施ノ日ヨリ廢止ス

醬油營業人心得書

第一條 醬油製造營業ノ免許ヲ願出ルモノハ第一號書式ニ依ルヘシ

第二條 醬油稅則施行細則第一條ノ圖面ハ第二號雛形ニ依リ同條但書ノ場合ニ於テハ

第三號書式ノ願書ニ第四號雛形ノ圖面ヲ添付スヘシ

第三條 細則第三條ノ目錄ハ第五號書式ニ依ルヘシ

第四條 細則第四條ノ屆書ハ第六號又ハ第七號書式ニ依ルヘシ

第五條 細則第五條ノ見込石數屆書ハ第八號書式ニ製造方法屆書ハ第九號書式ニ依ル

ヘシ

但其年仕込ノ見込ナキモノハ其旨ヲ記入スヘシ

第六條 醬油仕込ハ其年着手ノ期日ヲ前以屆出尙仕込終リタル片ハ其旨屆出ヘシ

第七條 毎月仕込タル仕込桶番號及原質品石數等ヲ每翌月五日限り第十號書式ニ依リ

届出ヘシ

第八條 稅則第五條ノ査定ヲ請フ片ハ第十一號書式ニ依ルヘシ

- 第九條 造石査定ノ節ハ醬油造石検査簿ニ受印スヘシ
- 第十條 細則第十條ノ届書ハ第十二號書式ニ依ルヘシ
- 第十一條 稅則第六條第一項但書ノ場合ニ於テハ双方連署ヲ以テ届出ヘシ
- 第十二條 前項ノ場合ニ於テ買受人讓受人所管租稅検査員派出所ヲ異ニスルキハ賣渡人讓渡人所管ノ租稅検査員派出所ヨリ証明書ヲ下附スヘキニ付買受人讓受人ハ現品受取次第其旨ヲ記シ証明書相添ヘ所管租稅検査員派出所ニ申出検査ヲ受クヘシ
- 第十三條 細則第七條ノ帳簿調製及記載式ハ第十三號雛形ニ依ルヘシ
- 第十四條 細則第八條容器検査ノ願書ハ第十四號書式ニ依ルヘシ
- 第十五條 醬油製造用容器調査簿甲乙二冊ヲ製シ甲帳ハ管廳ニ備置シ乙帳ハ營業人ニ下付スヘキニ付容器検査ノ際受印スヘシ
- 第十六條 醬油製造用容器ヲ賣渡讓渡シタル片ハ所管租稅検査員派出所ニ申出烙印ノ削除ヲ受ケタル後引渡スヘシ
- 第十七條 細則第十六條ノ帳簿ハ第十五號ヨリ第十八號迄ノ雛形ニ依ルヘシ  
但帳簿ハ一箇年毎ニ別製スヘシ
- 第十八條 營業人ハ第十九號甲乙雛形ニ倣ヒ標札ヲ調製シ戶外ニ掲クヘシ
- 第十九條 査定未濟ノ醬油ハ第二十號雛形ニ依リ標札ヲ調製シ之ヲ釘付スヘシ

- 第二十條 査定未濟ノ醬油ヲ事故アリテ他ノ桶類ニ移サントスルトキハ何年仕込第何號桶仕込諸味ヲ第何號桶ヘ入換ヘタル旨届出ヘシ
  - 第二十一條 前年ヨリ持越タル醬油及前年中仕込タル石高并買入賣揚醬油石高等第廿一號書式ニ依リ取調毎年一月十日限り届出ヘシ(明治廿一年縣令第百八號ヲ以テ本文ノ通改正)
  - 第二十二條 醬油稅検査ニ關スル願届ハ租稅検査員派出所ヘ差出スヘシ
- 附 則
- 一 本年九月一日製成醬油現在高及全日以后査定ヲ受クヘキ見込諸味石數ハ全月五日迄ニ届出ヘシ
- 第一號書式
- 醬油製造營業御免許願

(國) (郡區) (町村) (番) (地) (屋敷)

製 造 場

一 醬油製造營業免許鑑札

私義今般醬油製造營業仕度候間前書之鑑札御下附被成下度此段奉願候也

(國) (郡區) (町村) (番) (地) (屋敷) (寄留)

原籍府縣(國) (郡區) (町村) (番) (地) (屋敷)

年月日

何

某印

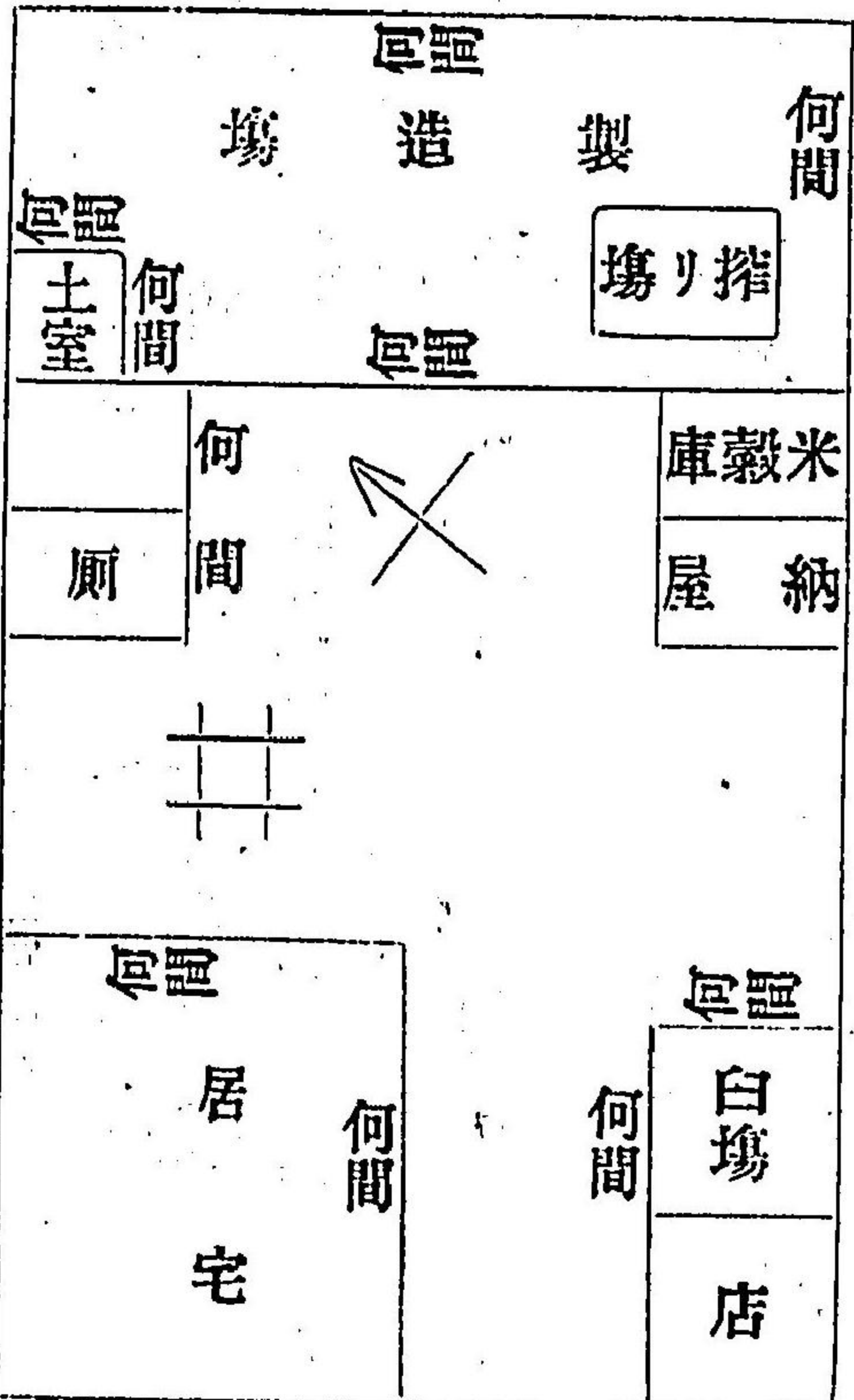
戶長與印ハ例規ノ通

兵庫縣知事何某殿

製造場繪圖面

第二號書式

國(郡區)(町村)(番)(地)(屋敷)



一製造場建物

内

醬油製造場ニ属スル分

一倉庫何間何坪

但二階何間何坪

一全何間何坪

但掛出何間何坪 何坪 麴室何間何坪

一穀藏何間何坪

一納屋何間何坪

一何々何間何坪

製造場ニ属セサル分

一居室何間何坪

一倉庫何間何坪

一納屋何間何坪

以下之ニ做フ

右之通候也

年月日

國(郡區)(町村)番(地)(屋敷)

何

某印

第三號

凡例 新規營業免許ト共ニ許可ヲ請フモノハ  
免許鑑札番號及製造場ノ項ヲ除クヘシ

醬油及諸器械藏置附屬場御許可願

免許鑑札 號

國(郡區)(町村)番(地)(屋敷)

醬油製造場

國郡區町村番地

一倉庫幾棟

一何々

何 個

右ハ醬油製造場附屬ニ使用致度候間御許可願上候也

國(郡區)(町村)番(地)(屋敷)

年月日

何

某印

戶長與印ハ例規ノ通り

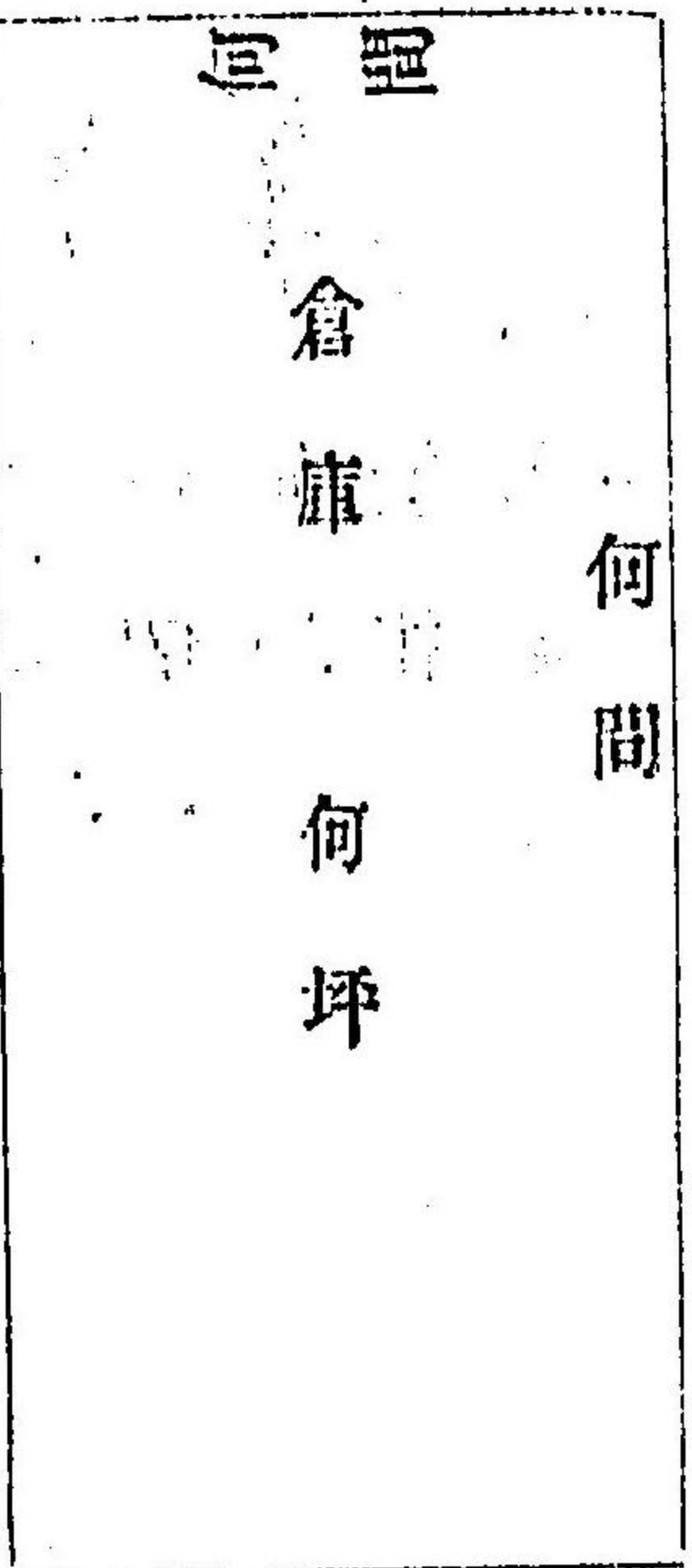
兵庫縣知事何某殿

第四號雛形

醬油製造場附屬場圖面

國郡區町村何番地

何問



右之通ニ候也

國(郡區)(町村)何番屋敷

何

某印

年月日

第五號書式

醬油製造用器械目錄

國(郡區)(町村)番(地)(屋敷)

製造場

免許鑑札番號

一桶 幾

第何號ヨリ  
第何號マテ

何 個



內欠號			
第何號	第何號	第何號	第何號
一摺リ糟	第何號ヨリ	何個	(是レハ引續營業者ニシテ欠號アルノ例)
一層 粹	第何號マテ	何個	(借受使國郡區町村番地用ノ例) 何其ヨリ借受
一男 柱	第何號ヨリ	何本	
一縮メ木	第何號マテ	何本	
一掛 袋		何枚	
一垂レ壺		何個	
一蒸 釜	但何石	何個	
一煎 鍋	何斗入	何個	
一甌	但何石何斗入	何個	
一礎 板		幾組	
一何々		何個	
右ノ通御届仕候也			
國(郡區)(町村)番屋敷			

年月日	醬油製造營業人	何	某印
兵庫縣第何區租稅檢査員派出所御中			
第六號 凡 例	一時増減變換トモ届出ルトキハ増減變換御届トシ増又ハ減若クハ變換ナルトキハ書式ノ如ク書キ分クハシ		
醬油製造用建物増設(減少)(變換)御届			
免許鑑札番號	國(郡區)(町村)番(地)(屋敷)	製	造 場
一製造場	一棟	新設(取毀)	
坪數何十何坪	但別紙圖面ノ通	二階造(平家建)	
年月日新設又ハ年月日届濟ノ分今般取毀減少	坪數何十何坪	一棟	修繕ニ付變換
一倉 庫	但別紙圖面ノ通	二階造	
年月日届濟ノ分今般修繕從前平家建ノ處ニ階造ニ變換			
以下其種目毎ニ前全樣列記スルモノトス			

右及御届候也

國(郡區)(町村)番屋敷  
醬油製造營業人

年月日

何 某印

第六號附屬

兵庫縣第何區租稅檢査員派出所御中

免許鑑札番號

國(郡區)(町村)番(地)(屋敷)  
製造場

表中△印ハ朱

△何間 製造場何拾何坪 △此度新設ノ分	△今般變換ノ分 倉庫 何拾坪 變換 何拾坪 但二階何坪増
製造場 何拾坪 △此度取毀ノ分	居室何拾坪

第七號 凡例 第六號雛形ノ凡例ヲ通用ス

醬油製造用器械增加減少御届

國(郡區)(町村)番(地)(屋敷)  
製造場

免許鑑札番號  
第何號

一桶(甕)

一本

新調(借受)

何石何斗入

(借受ナレハ貸主住  
所姓名ヲ記入ス)

一水 桶

一本

返付

但住所何某ヨリ借受ノ分今般返付  
以下倣之

右及御届候也

國(郡區)(町村)番屋敷  
醬油製造營業人

年月日

何 某印

兵庫縣第何區租稅檢査員派出所御中

第八號書式

醬油仕込並ニ査定ヲ受クヘキ見込石數御届

免許鑑札番號

國(郡區)(町村)(番地)(屋敷)

製造場

本年査定ヲ受クヘキ分

一醬油何百何拾何石

本年仕込ムヘキ分

一醬油何百何拾何石

此原質品

大豆 何百何拾何石

麥 何百何拾何石

食鹽 何百何拾何石

アメリ汁 (大豆ノ煮汁)何石

汲水 何百何拾何石

(他ニ混和物アル片ハ順次列記スヘシ)

右之通御届仕候也

國(郡區)(町村)(番地)(屋敷)

年月日

醬油製造營業人

何

某印

兵庫縣第何區租稅檢査員派出所御中

第九號書式

醬油製造方法御届

國(郡區)(町村)(番地)(屋敷)

製造場

免許鑑札番號

一醬油諸味何石何斗

此原質品

大豆 何石何斗

麥 何石何斗

食鹽 何石何斗

アメリ汁 何斗

汲水 何石何斗

(他ニ混和物アル片ハ順次列記スヘシ)

以上諸味ヲ摺リ揚製成シ得ル醬油石高左ノ如シ

一醬油

何石

但諸味壹石ニ對シ何斗何々

右製成シタル醬油ニ更ニ混和物ヲナス其方法左ノ如シ

一醬油

何石

此原質品

製成醬油

パン

甘酒米

砂糖

飴又ハ甘茶

水

但製成醬油一石ニ對スル步合

(他ニ混和物アルハ順次列記スヘシ)

右之通御届仕候也

國(郡區)(町村)番屋敷

醬油製造營業人

年月日

何

某印

第十號書式

兵庫縣第何區租稅檢査員派出所御中

醬油仕込濟御届

國(郡區)(町村)番(地)(屋敷)

製造場

免許鑑札番號

何月(何日ヨリ何日マテ)仕込

第何號桶

此原質

大豆 何程

鹽 アメ

何程

水

何程

何月(何日ヨリ何日マテ)仕込

第何號桶

此原質

大豆 何程

鹽 アメ

何程

水

何程

何月(何日ヨリ何日マテ)仕込

第何號桶

此原質

大豆 何程

鹽 アメ

何程

水

何程

合計桶數何本

此原質

大豆 何程

鹽 アメ

何程

水

何程

右ハ何年何月中醬油仕込濟前書之通相違無之候也

國(郡區)(町村)番屋敷  
醬油製造營業人

年月日

何

某印

兵庫縣第何區租稅檢査員派出所御中

第十一號書式

醬油御査定願

國(郡區)(町村)番(地)(屋敷)

製造場

免許鑑札番號

(仕込桶ノ儘査定ヲ受ルルハ左ノ例ニ據ルヘシ)

何年何月日第何號仕込ノ分

第何號桶

一醬油何拾何石何斗

入實尺寸分

(仕込桶ヨリ小別シテ檢査ヲ受クルルハ左ノ例ニ據ルヘシ)

何年何月日第何號仕込第何號桶ノ内第何號桶

一醬油何石何斗

滿量

一、一、一、一、一、

入實尺寸分

合計何拾何石何斗

右ハ來ル何日ヨリ搾リ揚仕度候間御査定被成下度相願候也

國(郡區)(町村)番屋敷

醬油製造營業人

年月日

何

某印

兵庫縣第何區租稅檢査員派出所御中

第十二號書式

醬油製造廢業御屆

國(郡區)(町村)番(地)(屋敷)

製造場

第 號(免許鑑札番號)

一醬油製造營業免許鑑札

(一切無之)

右ハ今般廢業致候間前書御鑑札返納仕候尤御査定未濟ノ醬油ハ(所持致度)

(國郡區町村同業人何)

(候ニ付所管租稅檢査員派出所へ申出(檢査査定)相受可申候條此段御屆

某(賣渡讓渡)

申上候也)

年月日

戶長與印ハ例規ノ通

兵庫縣知事何某殿

第十三號雛形 (明治廿一年縣令第百八號)

(改正次ニ出「元雛形畧ス」)

第十四號書式

醬油(桶)(甕)御検査願

免許鑑札番號

第何號

國(郡區)(町村)番(地)(屋敷)

製造場

一桶

但(新調)(買入)(讓受)(修繕)(輪替)(借入)貸主ノ住所氏名ヲ記スヘシ

口徑何尺何寸何分

胴徑何尺何寸何分

底徑何尺何寸何分

深々何尺何寸何分

國(郡區)(町村)番屋敷寄留  
原籍、、、、、、、、、

何 某 印

石數何拾何石何斗何升何合

第何號

一甕

但同上

此石數何石何斗何升何合(但水量試ミ)

右容量御検査被成下度相願候也

國(郡區)(町村)番屋敷

醬油製造營業人

年月日

何 某

兵庫縣第何區租稅検査員派出所御中

第十五號書式

表

明治何年何月

醬油製造原品買入帳

裏	國郡區町村番地(屋敷) 何 某
	醬油製造營業人
	免許鑑札第 號

凡 例

一此帳簿ニハ原品買入ノ時々及自作ノ收穫ニ係ルモノト雖モ製造用ニナスモノハ渾  
テ記載スヘシ  
但自作品ノ代價ハ使用當時ノ通價ヲ付記スヘシ

前年十二月ヨリ越高	何郡區町村
一大豆	何某ヨリ買入
一小麥	
一鹽 何百俵	
此石數	
月 日	
一大豆 何百石	

第十六號書式

代金何程	何郡區町村
月 日	何某ヨリ買入
一全 何拾石	
代金何程	
小計何百何拾石	
通計何百何拾石	
月 日	何某ヨリ買入
一鹽 何百俵	
但一俵ニ付何斗入	
代金何程	

明治何年何月  
醬油製造帳

裏

國郡區町 村番地(屋敷)	何	某
醬油製造營業人	何	
免許鑑札第	號	

凡例

一號數ハ石數ノ多寡ニ拘ハラズ室床ニ入レタル日毎ニ起號スヘシ  
 一毎月末ニ月計ヲ付シニケ月以上ヨリ月計及通計ヲ記載スヘシ

何月何日入室

第一號

一大豆 何石  
 一麥 何石

何月何日出室

此製成麴何石

何月何日  
第二號

一大豆 何石  
 一麥 何石

何月何日出室  
此製成麴何石

何月何日  
第三號

一大豆 何石  
 一麥 何石

何月何日  
此製成麴何石

月計

大豆 何石  
 麥 何石

此製成麴何石

通計

大豆 何石  
 麥 何石



第十七號書式

此製成麴何石

表

明治何年何月

醬油仕込帳

裏

醬油製造營業人

國郡區町番地(屋敷)

何

某

免許鑑札第

號

凡例

一此帳簿ニハ一仕込毎ニ仕込月日及ヒ原品各種ノ石數ヲ記載シ月末ニ小計ヲ附シ二月以上ヨリ月計及通計ヲ付スヘシ

但一仕込毎ニ余白ヲ置キ後年諸味汲出シノ節其時々月日及石數ヲ記載スヘシ

第何號桶

第一號

仕込

何月何日

大豆

何石

小麥

何石

鹽

何石

飴

何石

汲水

何石

第何號桶

第二號

仕込

何月何日

大豆

何石

小麥

何石

鹽

何石

飴

何石

汲水 何石  
月計  
通計

第十八號

(明治廿一年縣令第百八號  
改正次ニ出「元雜形零ス」)

第十九號

竪三尺

免許鑑札番號

醬油製造場

兵庫縣國郡區町村番屋敷

醬油製造營業人 何

某

免許鑑札番號

醬油製造附屬場

兵庫縣、、、、

凡例

製造場ト本人居住ト番地ヲ異ニスルモノハ製造場ノ番地ヲ免許鑑札番號ノ下ヘ記入  
スヘシ

第二十號

何年何月何日

第何號 仕込

第廿一號

(明治廿一年縣令第百八號  
改正次ニ出「元雜形零ス」)

●兵庫縣令第百三號(檢) 明治廿一年九月八日

明治十八年(七月)甲第五十九號布達自今廢止ス

○參照

十八年甲第五十九號ハ醬油卸又ハ小賣營業ヲナス者等方ノ件

(非現行)

●兵庫縣令第八號(檢) 明治廿一年九月廿一日  
本年(八月)縣令第二百二號醬油營業人心得書中第廿一條及第十三號第十八號第廿一號ノ  
雛形書式ヲ左ノ通改正ス

△明治廿二年縣令第四百四十二號ニ依リ消滅

第廿一條 前年ヨリ持越シタル醬油及前年中仕込タル石高并買入賣揚醬油石高等第二  
十一號書式ニ依リ取調毎年一月十日限り届出ヘシ  
第十三號雛形

明治何年何月

表 醬油買入帳

裏 醬油營業人

國郡區町村番屋敷

何 某

横帳ニ調製スヘシ

以下倣之

製造場ト居住地ト番號  
ヲ異ニスルモノハ併記  
スヘシ

免許鑑札第 號

以下倣之

凡例

一此帳簿ニハ買入ノ時々記載シ毎月ニ未製成醬油ト製成醬油トヲ區別シテ月計ヲ掲  
ケニ箇月以上ヨリ通計ヲ付スヘシ

月日

一製成醬油何石何斗

此代金何圓何拾錢

何國何郡區何(町村)何番屋敷何某ヨリ買入

月日

一未製成醬油何石何斗

此代金何圓何拾錢

何國、、、、、、、、、、、、、、、、、、、、、、、、、、、、、、、、、、、、、

月計 製成醬油何十何石何斗

未製成醬油、、、、、、、、、、

通計 製成醬油、、、、、、、、、、

未製成醬油、、、、、、、、、、

第十八號雜形

明治何年何月  
醬油賣揚帳

裏  
國郡區町番屋敷  
醬油營業人 何 某  
免許鑑札第 號

凡例

一此帳簿ニハ自製醬油ト買入醬油ト口分ヲナシ式ノ如ク詳細記載シ毎日小計ヲ爲シ  
每月末ニハ月計ヲ付シ二箇月以上ヨリ通計ヲ掲クヘシ

自製醬油ノ部  
月日

第廿一號書式

(自製醬油ノ部ニ準シ記載スベシ)

一 製成醬油	何 石	何地へ積出シ
一 全	何 斗	何某へ卸賣
一 全	何 斗	小賣高
小計 製成醬油	何石何斗	
月日		
一 未製成醬油何斗		小賣高
一 製成醬油	何 斗	小賣高
一 全	何 升	自家飲用
小計 製成醬油	何斗何升	
小計 未製成醬油	何 斗	
月計 製成醬油	何石何斗何升	
月計 未製成醬油	何 斗	
通計 製成醬油	、、、、	
通計 未製成醬油	、、、、	
買入醬油ノ部		

醬油取調書

免許鑑札番號

國郡區町村番(地)屋敷

製造場

未製成醬油ノ部

一 未製成醬油

何千石

前年一月一日へ持越石高

一 全

何百石

前年中仕込全年末現石高

(稅則第六條ニ依リ査定未済ノ醬油ヲ買受) 讓受ケタルモノハ此例ニ倣ヒ掲記スヘシ

計何千何百石

一 未製成醬油何百石

前年中受査定石高

内

何石

未製成ノ儘販賣ノ分

何拾何石

製成シタル分

差引殘何石

本年一月一日へ持越石高

製成ノ部

一 製成醬油何拾何石

前年一月一日へ持越石高

前年中製成石高

一 全 何百石

計何百何拾石

内

何百何拾石

何石

前年中賣揚并自用石高

全年中欠減石高

差引殘何拾何石

本年一月一日へ持越石高

買入ノ部

一 製成醬油何石

前年一月一日へ持越石高

一 全 何拾何石

前年中買入石高

計何拾何石

内

何拾何石

前年中賣揚石高

差引殘何石

本年一月一日へ持越石高

一 未製成醬油何石

前年一月一日へ持越石高

一 全 何石

前年中買入石高

計何拾何石

內 何石  
差引殘何石  
右之通ニ候也

前年中賣場石高  
本年一月一日へ持越石高

何郡區(町村)番屋敷

醬油營業人 何 某 印

兵庫縣第何區租稅檢査員派出所御中

●兵庫縣令第百十六號(檢) 明治廿一年十月十六日

本年(六月)縣令第八十五號煙草營業人心得書中第十號及第十一號帳簿樣式左ノ通更正  
シ明治廿二年一月一日ヨリ施行ス

(第十號)

明治何年一月

製造煙草買入帳

何國何郡區何町村何番屋敷  
煙草(仲買)(小賣)人 何ノ誰

凡例

一此帳簿ニハ買入ノ時々式ノ如ク記入シ月計及通計ヲ爲スベシ但帳首ニハ前年ヨリ  
ノ持越高帳尾ニハ翌年へノ持越高ヲ掲クベシ

表中題目(即チ初行)ヲ除ク外總テ朱

月日	製造區別	名稱	裝置種類	定價	個數	刻量目 卷本數	代金	製造人住所氏名	買入先住所資格氏名
前年ヨリ 持越高	刻		百匁		六十個	六貫匁			
	全		五十匁		廿個	一貫匁			
	全		五匁		百個	五百匁			
	紙卷		入百本		三百個	三万本			
	葉卷		入十本		十個	百本			
計	刻					七貫五 白匁			
	紙卷					三万本			

	葉卷	一月一日	刻	松印	百匁	廿錢	十個	一貫匁	壹圓九拾錢	何國何郡區何町村 何ノ誰	何國何郡區何町村 製造人何ノ誰
	葉卷	一月廿日	刻	竹印	五匁	壹錢	百個	五百匁	七拾錢	、、、、、、、、、、	仲買人、、、、、、、、、、
計	紙卷	全日	刻	⊕印	十本	貳錢	三十個	三百本	四拾五錢	、、、、、、、、、、	、、、、、、、、、、
通計	紙卷		刻					一貫五匁			
	紙卷		刻					三百本			
	葉卷		刻					九貫匁			
	紙卷							三萬三 百本			
	葉卷							百本			

(第十一號)

明治何年一月

製造煙草賣渡帳

何國何郡區何町村何番屋敷  
煙草(製造)(仲買)人何ノ誰

凡例

一此帳簿ニハ賣渡ノ時々式ノ如ク記入シ月計及通計ヲ爲スヘシ但見本ノ爲メ包裹ヲ切披キタル片モ亦タ此帳簿ニ其時々事由ヲ記載スベキモノトス

一製造人ニシテ此帳簿ヲ調製スルニハ製造人住所氏名ノ一欄ヲ除クヘシ

表中題目(即チ初行)ヲ除ク外總テ朱

月日	製造區別	名稱	裝置種類	定價	個數	刻量目 卷本數	代金	製造人住所氏名	賣渡先住所資格氏名
一月一日	刻	松印	百匁	廿錢	十個	一貫匁	壹圓九拾錢	何國何郡區何町村 何ノ誰	何國何郡區何町村 仲買人何ノ誰
一月廿日	全	竹印	五匁	壹錢	百個	五百匁	七拾錢	、、、、、、、、、、	小賣人、、、、、、、、、、





製方心得及様式別紙之通相定候條每年六月二十日限り右ニ據リ調製シ當應ニ差出スル  
 シ  
 但十九年度分ニ限り本月中ニ差出スヘシ  
 内國稅統計調査表調製方心得

一所得稅

一項二項ト稱スルモノハ總テ稅則第二條ノ項目ヲ云フ  
 一項中動產欄内諸証書ト稱スルモノハ官私ノ發行ニ係ル諸証書及株券類并ニ營業ニ  
 非ラサル貸金預ケ金等ニシテ稅則第二條第一項ノ前段ヲ云フ又俸給ト稱スルモノ  
 ハ同條同項後段ヲ云フ

同欄内商營業ト稱スルモノハ普通商業營業ト稱スル總テノ種類ヲ云フ即チ物品ヲ  
 販賣スル諸商店及旅館下宿傭人請宿遊女屋等ナリ又職工業ト稱スルモノハ技藝學  
 術及勞力ヲ以テ得タル收得賃銀ヲ云フ乃チ醫師代言諸文畫家大工鍛冶土方日傭人  
 及ヒ遊技ヲ齎シ者等ノ謝金賃金手數料等ヲ云フ

二項不動産欄内土地ト稱スルモノハ土地山林池沼井溝等ノ所産及ヒ所用ニ係ル收入  
 ナ云フ又建物及ヒ諸器械ト稱スルモノハ家屋建物船車器械等ノ賃料ヲ云フ又同欄  
 内雜類(種類不明)ト稱スルモノハ所得金額ノ内種別混合シテ區分シ能ハサルモノ

ヲ云フ

一船數

解漁船及遊船ハ長三間ノ欄内ニハ實際三間以下ノモノモ渾テ三間ト見做シ之ヲ記  
 入シ以上一間毎ニ區別スヘシ

一船稅納人員表

納稅人員ハ船種ノ區別ニ從ヒ其納稅人員ヲ掲クヘシ但納稅人一員ニシテ各種ノ船  
 稅ヲ納ムルモノアルト雖モ各別ニ記入スヘシ

一菓子營業稅

雇人ノ員數ハ該期中最多數ノ人員ヲ調査シテ記入スヘシ例ヘハ四月ニ八人五月ニ  
 七人六月ニ十人ナルトキハ六月ノ最多數乃チ十人ト記スルカ如シ

營業ノ内雇人ヲ増加シ增稅ヲ納ムルモノアルトキハ前後雇人ノ數ヲ通算シ表中適當  
 ノ欄内ニ組入ルヘシ例ヘハ雇人六人ノ營業者雇人四人ヲ増シタルトキハ前雇人六人  
 ニ後雇人四人ヲ加算シ雇人十人ノ欄内ニ組替ヘ記入スヘシ以下之レニ準ス但傭者  
 欄内ニ製造ノ部雇人十人以上中何人ハ增稅ノ分ト附記スヘシ

一度量衡稅

表中區分ノ欄内ヘハ鐵、黃銅、竹木、鯨骨、馬骨等ノ類ヲ區別スルニ及ハス各種別每

ニ其員數ヲ合計シテ記入スヘシ例ヘハ尺度欄内曲尺何十何個鯨尺何十何個ト記スルガ如シ

製作所及人員ハ製作所ハ箇所毎ニ記入シ納税人員ヲ記入スヘシ  
一 地租納人員區分表

本表欄内へ人員ヲ記入スルニハ各個納人ノ納税額ヲ精査シ正確ナル人員ヲ區分シテ記入スヘシ決シテ彼是混同セシムヘカラス納人數郡區ニ於テ納税ヲ爲スモノアルト雖各別ニ分裂シテ郡區毎ニ記入スヘシ  
一 追加稅表

追加稅ニ係ル分ハ各本表様式ニ據リ別表ニ調製スヘシ  
一 公賣處分濟調査諸表

諸稅不納者公賣處分濟報告表ハ各稅納期ノ區分ヲ要セス一周年年度末ニ至リ其合併數ヲ調査掲記スヘシ

地 租

市街宅地租ハ前後兩期ヲ合併ス

表式畑租以下該處分ニ係ルモノハ相當科目ヲ設ケ各地目毎ニ區分調製スヘシ  
田租ハ第三第四第五第六期迄ノ四期ヲ合併ス

郡村宅地畑租及第二類地租ハ第一第二兩期ヲ合併ス

酒造稅醬油稅ハ第一第二第三期ヲ合併ス

國立銀行稅醬油營業稅菓子營業稅及製造稅烟草營業稅賣藥營業稅船稅車稅度量衡稅牛馬賣買免許稅ハ前後兩期若シクハ第一第二兩期ヲ合併ス

爾他一期徵收ノ諸稅ハ皆其一期ニ準フ

稅目欄内ニハ小科目ヲ區分シテ記載スヘシ

物件欄内ニハ左ノ區分ニ準ヒ記入スヘシ

地 租

市街宅地租ノ坪數ハ反別ニ換算スヘシ

酒造稅

(倉庫)酒造場ニ屬スル倉庫土藏等ハ黒書シ酒造場ニ附屬シタル納屋其他建物等ハ

朱書スヘシ

(酒類)製成酒、醪、未製成酒ハ黒書シ酒滓其他雜品ハ朱書スヘシ量目ノ名稱異ナル

モノハ別記シテ混同ナカラシムヘシ

(器械)中專用品(酒造用ニ專用ナル器械乃チ酒樽、酒槽、酒瓶、締船、絞木、男柱、蒸溜釜、其他酒造専用ノ器具等)云フ但絞袋ノ個數ハ朱書スヘシ

(全上附屬品)酒造用ニ専用ノ器具ニアラサルモノ乃チ水桶、釜類、麴板、甑白筵等ノ器具ヲ云フ

賦課ノ財産無之公賣處分決行セスシテ官損ニ歸セシモノト雖モ不納金額官損金額ノ欄内ヘ合併記入スヘシ(廿一年訓令第十三號ヲ以テ本項追加)

一 醬油營業稅

一 醬油造石稅

酒造稅ノ區分ニ準フ

一 菓子營業稅

一 菓子製造稅

(課稅品)菓子、菓子種等ヲ云フ

(附屬品)菓子製造ニ使用スル器具及雜品ヲ云フ

一 煙草營業稅

(課稅品)製造煙草、未製煙草ヲ云フ

(附屬品)煙草製造ニ使用スル器具及ヒ雜品ヲ云フ

一 船 稅

(課稅品)船舶ヲ云フ

(附屬品)船舶附屬品乃チ帆、樞、等ニシテ船体ヨリ取離シタルモノ及ヒ其他ノ雜品ヲ云フ

一 車 稅

(課稅品)車輛ヲ云フ

(附屬品)車輛附屬品乃チ蒲團、提灯、其他雜品ヲ云フ

一 牛馬賣買免許稅

物件欄内ニハ鞍轡索繩其他雜品ヲ云フ

一人ノ不納金ニシテ各個ニ跨ルルハ金圓ハ合算シテ之レヲ各個目ニ相當スル金位欄内ニ挿入スヘシ仮令ハ一人ニシテ甲乙兩地ノ田租各五厘ツ、ノ不納ナルルハ之ヲ合算スレハ壹錢トナルモ尙壹錢未滿ニ記入スルカ如シ

物件ヲ記スルニハ其數量ノ區分ヲ詳記シ必ス數量ノ傍ニ其名稱ヲ明記スヘシ若シ一人ニシテ數村ニ於テ處分ヲ受クルルハ一項中各科目ニ涉ルルハ不納金并物件等毎科目ニ分裂記載シ人員欄内ヘハ甲ノ一科目ニ算入セハ乙丙ノ科目ヘハ同員數ヲ朱書スヘシ

地租不納者中總農持或ハ總村持又其外何人持等ノ名稱アルルハ其總農持總村持ハ都テ一人ト見做シ其外何人持ハ各一人ト見做シテ計算シ其事由ヲ附記スヘシ

人冒欄内ヲ三分シテ困窮怠惰雜件トス困窮及怠惰ノ欄内ニハ不納者ノ困窮或ハ怠惰ニシテ處分ヲ受ケタル人員ヲ記シ雜件欄内ヘハ不納者ノ逃亡或ハ身代限等ノ事故ニ由リ處分ヲ受ケタル人員ヲ記載スヘシ

延納年賦金及過年度(過年度ハ未納臺帳ニ登載ノモノヲ云フ、該金ヲ内書ニシタル片一年度毎ニ元年度及金額ヲ區分記入スヘシ) 收入金及ヒ地方稅ノ不納金ヲ本稅ト併セテ處分セントキハ其員數ヲ不納金額ノ内書ニ顯ハスヘシ

但處分ノ未官損ニ歸シタル片ハ官損金ノ内書ニモ顯ハスヘシ單ニ延納年賦及過年度(不納金及官損金欄ヘ一年度毎ニ元年度及金額ヲ區分記入スヘシ) 收入金ノ不納ニ係ルモノアレハ一科目ヲ設ケテ掲記スヘシ

員數ハ單數(一二三等ヲ云フ)ヲ以テ記入シ金員ハ圓錢物件ハ石高ニハ石斗反別ニハ反畝ノ間ニ各米点ヲ付スヘシ若シ記入スヘキ員數ナキ片ハ其空欄ニハ斜線ヲ書シ脱漏ナキヲ表スヘシ

會社稅及度量衡稅ハ別ニ樣式ヲ示サス公賣處分決行ノモノアル片ハ諸稅樣式ニ準據シテ調製スヘシ

二郡以上ヲ管轄セル郡役所ハ每郡各別ニ調製スヘシ  
用紙ハ美濃本紙ヲ用ユヘシ

酒造稅等ノ如キ物件ノ夥多ニシテ該樣式欄内ニ記入シ難キモノハ樣式ニ準據シ其欄ヲ便宜延長ニスヘシ

毎稅目一人毎ニ住所姓名及不納金官損金ヲ記載シタル仕譯書ヲ添付スヘシ  
追加稅(既往年度ヘ遡リ追徵スヘキモノ)ニ係ル分不納ニテ處分セシ片ハ本表樣式ニ據リ不納金及官損金ノ欄ヘ一年度毎ニ元年度及金員ヲ記入シ別表ニ調製スヘシ  
但冒頭ニ追加稅ノ三字ヲ加フヘシ

報告書進達后金庫閉鎖前ニ於テ事故アリ處分セシモノハ追加表トシテ其時々差出スヘシ

(第一號) 用紙美濃 明治廿一年訓令第八十九號ヲ以テ本表廢止

明治 年度所得稅調查表 郡區名

等級	第一項		第二項		計	人員	第一項	第二項
	動產	不動產	動產	不動產				
一	諸類	給商營業職工業土地	諸物及雜類					
二	等							
三	等							
四	等							

計	五	計	五
右報告候也	等		等

右報告候也

兵庫縣收稅長宛

郡區長名印

(第二號)

用紙美濃

明治廿一年訓令第八十九號ヲ以テ本表廢止

日本形大船小船艘數調查表

郡區名

計	五十石以上		計	四十石以下		計	遊船	計
	日本形	艘數		并廻船	艘數			
二百石以下	以下	以下	以下	以下	以下	以下	以下	以下
每區分	每區分	每區分	每區分	每區分	每區分	每區分	每區分	每區分
計								
右報告候也								

年月日

兵庫縣收稅長宛

郡區長名印

(第三號)

用紙美濃

明治廿一年訓令第八十九號ヲ以テ本表廢止

郡區名

日本形大船并小船稅納稅人員調查表

五十石以上	日本形	船	并	小船	稅	納	稅	人	員	調查	表
人	員	人	員	人	員	人	員	人	員	人	員
計											
右報告候也											

右報告候也

年月日

兵庫縣收稅長宛

郡區長名印

(第四號)

用紙美濃

明治廿一年訓令第八十九號ヲ以テ本表廢止

郡區名

明治

年度菓子營業稅調查表

營	區	分	自四月至六月			自七月至十二月			自一月至三月	稅	金		
			營業人	雇人	營業人	雇人	營業人	雇人					
製	雇人十人以上	雇人十人以上											
			雇人六人以上										
				雇人三人以上									
					雇人二人以下								

右報告候也

年月日

兵庫縣收稅長宛

郡區長名印

備考	札		鑑		業									
	小賣	出料	入料	仕料	營業料	賣小			賣御			造		
						小計	雇人ナシ	雇人三人以上	雇人二人以下	雇人三人以上	雇人六人以上	雇人十人以上	計	
計	計	計	計	計	計	計	計	計	計	計	計	計	計	

右報告候也

年月日

兵庫縣收稅長宛

郡區長名印

(第五號)

用紙美濃

明治廿一年訓令第八十九號ヲ以テ本表廢止

郡區名

稅原員檢	金價數濟	尺	曲尺	尺	度	計	斗	穀量	水量	斗	概	計	量	權	桿秤	天秤	分銅	計	衡	計	人員	個所數	

右報告候也

年月日

兵庫縣收稅長宛

郡區長名印

(第六號)

用紙美濃

明治何年度地租納人員區分表

郡區名







		總計			
		以千上圓	以百上圓	以百上圓	未百滿圓
計					
計					
計					

右報告候也

年月日

兵庫縣收稅長宛

郡區長名印

(第九號)

用紙美濃

何年度醬油營業稅不納者公賣處分調査表

郡區名

不納金額

庫類	倉油	公賣ニ附タル物件
品用	品專	器械
品屬	品附	
庫類	倉油	公賣シタル物件
品用	品專	器械
品屬	品附	

代價 公賣

庫類	倉油	下戻シタル物件
品用	品專	器械
品屬	品附	
庫類	倉油	官沒シタル物件
品用	品專	器械
品屬	品附	

金額 官損

入費 公賣

分	徵稅	公賣代價
	支辨	
分	支辨	公賣代價
分	支辨	公賣代價

下戻 過剩

窮困人員  
惰怠人員  
案件人員

計

計

右報告候也

年月日

兵庫縣收稅長宛

郡區長名印

(第十號)

用紙美濃

何年度醬油造石稅不納者公賣處分調査表

郡區名

區不納金額

庫類	倉油	公賣ニ附タル物件
品用	品專	器械
品屬	品附	
庫類	倉油	公賣シタル物件
品用	品專	器械
品屬	品附	

代價 公賣

庫類	倉油	下戻シタル物件
品用	品專	器械
品屬	品附	
庫類	倉油	官沒シタル物件
品用	品專	器械
品屬	品附	

金額 官損

入費 公賣

分	徵稅	公賣代價
	支辨	
分	支辨	公賣代價
分	支辨	公賣代價

下戻 過剩

窮困人員  
惰怠人員  
案件人員

計 以千上圓 以百上圓 未百滿圓

計

計

右報告候也

年月日

兵庫縣收稅長宛

(第十一號)

用紙美濃

郡區長名印

何年度菓子營業稅不納者公賣處分調査表

郡區名

計	小賣稅	卸賣稅	製造稅	稅目	
				不納金額	公賣ニ付タル物件
				公賣ニ付タル物件	公賣ニ付タル物件
				課稅品	課稅品
				附屬品	附屬品
				課稅品	課稅品
				附屬品	附屬品
				代價	公賣
				課稅品	下戻シタル物件
				附屬品	下戻シタル物件
				課稅品	官沒シタル物件
				附屬品	官沒シタル物件
計	計	計	計	金額	官損
				公賣代價ヨリ支辨ノ分	公賣代價ヨリ支辨ノ分
				下戻	過剩
計	計	計	計	窮困意雜件	人員

右報告候也  
 年月日  
 兵庫縣收稅長宛  
 (第十二號)  
 用紙美濃

郡區長名印

何年度菓子製造稅不納者公賣處分調査表

郡區名

計	上圓五拾	下圓五拾	區分	
			不納金額	公賣ニ付タル物件
			公賣ニ付タル物件	公賣ニ付タル物件
			課稅品	課稅品
			附屬品	附屬品
			課稅品	課稅品
			附屬品	附屬品
			代價	公賣
			課稅品	下戻シタル物件
			附屬品	下戻シタル物件
			課稅品	官沒シタル物件
			附屬品	官沒シタル物件
計			金額	官損
			公賣代價ヨリ支辨ノ分	公賣代價ヨリ支辨ノ分
			下戻	過剩
計			窮困意雜件	人員

右報告候也

年月日

兵庫縣收稅長宛

郡區長名印

(第十三號)

用紙美濃

何年度煙草稅不納者公賣處分調査表

郡區名

稅買仲	稅造製	稅目	
		金額	不納
		品稅課 品屬附	件シタル物 公賣ニ附
		品稅課 品屬附	ル物件 公賣シタ
		代價	公賣
		品稅課 品屬附	ル物件 下戻シタ
		品稅課 品屬附	ル物件 官沒シタ
		金額	官損
計	計	費入賣公 分リ徵稅ノ 支辦ノ	ヨリ支辦價 公賣代價
		下戻	過剩
計	計	窮 憊 件	困 怠 雜 人員

小賣稅

計

右報告候也

年月日

兵庫縣收稅長宛

郡區長名印

(第十四號)

用紙美濃

何年度賣藥營業稅不納者公賣處分調査表

郡區名

分區	金額	不納	
		件シタル物 公賣ニ附	ル物件 公賣シタ
品稅課 品屬附		品稅課 品屬附	ル物件 公賣シタ
品稅課 品屬附		代價	公賣
品稅課 品屬附		品稅課 品屬附	ル物件 下戻シタ
品稅課 品屬附		品稅課 品屬附	ル物件 官沒シタ
金額		金額	官損
費入賣公 分リ徵稅ノ 支辦ノ		ヨリ支辦價 公賣代價	
下戻		過剩	
窮 憊 件		困 怠 雜 人員	

計	以上方	以下方
計		
計		

右報告候也

年月日

兵庫縣收稅長宛

郡區長名印

(第十五號)

本表ハ廿一年訓令第十三號(次ノ訓令)ヲ以テ更正ニ付舊表ハ省ク

(第十六號)

用紙美濃

何年度車稅不納者公賣處分調査表

郡區名

稅車力人			稅車馬			目稅		郡區名
計	乘二人	乘一人	計	馬車	荷積	分	區	
						金額	不納	
						品課稅 品附屬	公賣ニ附 シタル物 件	
						品課稅 品附屬	公賣シタ ル物 件	
						代價	公賣	
						品課稅 品附屬	下辰シタ ル物 件	
						品課稅 品附屬	官沒シタ ル物 件	
						金額	官捐	
						費入賣公	公賣代價ヨ リ支辨ノ分	
計			計			支辨ノ分	過剩人 員	
計			計			下辰 窮困意 情件	員	

計	荷 車 稅			牛 車 稅	
	計	大 六 以下	大 七 以上	計	計
計	計			計	
計	計			計	

右報告候也

年月日

兵庫縣收稅長宛

郡區長名印

(第十七號)

用紙美濃

何年度牛馬買賣免許税不納者公賣處分調査表

郡區名

金額	公賣ニ 附シタル 物件	公賣シ タル物 件	公賣 代價 件	下戻シ タル物 件	官沒シ タル物 件	官損 金額	公 賣 入 費	公賣代價ヨ リ支辨ノ分	徵稅費ヨリ 支辨ノ分	過剩	人 員
計											
計											

右報告候也

年月日

兵庫縣收稅長宛

郡區長名印

○兵庫縣訓令第十三號(賦) 明治廿一年二月四日

郡區役所

本年(二月)當廳訓令第十一號內國稅統計調查表中第十五號船稅不納者公賣處分調査表  
様式別紙ノ通更正シ同調製方心得公賣處分調査諸表末項へ左ノ一項ヲ追加ス

但十七年七月乙第百十四號十八年三月乙第六十一號十九年三月乙第三十九號當廳達ハ自今  
廢止ス

賦課ノ財産無之公賣處分決行セスシテ官損ニ歸セシモノト雖モ不納金額官損金額ノ

欄内へ合併記入スヘシ  
(第十五號) 用紙美濃

何年度船税不納者公賣處分調査表

郡 區 名

税 船 帆 風 形 洋 西			税 船 漁 蒸			目 税	
計	以百 上噸	以百 下噸	計	以百 上噸	以百 下噸	分 區	不 納
						金額	公賣ニ附
						品課税 品附屬	ル物件
						品課税 品附屬	ル物件
						代價	公賣
						品課税 品附屬	下戻シタ
						品課税 品付屬	官沒シタ
						金額 入費	官損 公賣
						支徴 辨稅ノ分	公賣代價 リ支辨ノ分
						下戻	過剩
計			計			窮困 惰怠 人員	人員

税 船 遊			税 船 小 形 本 日				税 船 大 形 本 日			
計	以三 上間	以三 下間	計	船廻 以上	小船 三間 以下	源舟 三間 以下	形本日 滿石五 未十	計	以百 上石	以百 下石
計			計					計		
計			計					計		

計	
計	
計	

右報告候也

年月日

兵庫縣收稅長宛

郡區長名印

●兵庫縣訓令第十八號(徵) 明治廿一年二月廿三日

郡區役所

十九年(九月)本縣訓令第三號內國稅未納追徵整理順序甲乙號樣式凡例中左之通改正ス

甲號樣式凡例第二項

一追徵處分ノ末官損ニ歸セシモノハ其徵稅令書ヲ發セシ年度ノ臺帳ヘ記入スルモノ

トス但徵稅令書ヲ發セシモノハ其指令三月三十一日巳前ニ係ルモノハ該當年四月

一日巳降ニ係ルモノハ翌年度ノ臺帳ヘ記入ス

乙號樣式凡例第三項

一未納減額ノ内官損及欲損額並ニ追納額ハ本年度未納臺帳ヘ登記セシ金額ヲ記入ス

●兵庫縣訓令第二十三號(賦) 明治廿一年三月一日

郡區役所 戶長役場

客年(十二月)大藏省訓令第六十六號ニ據リ明治十三年(六月)本縣乙第三百三十一號達ハ

廢止ス

○參照

明治十三年乙第三百三十一號ハ船車修繕ヲ加ヘタル片稅額増減方ノ件ナリ

郡區役所

●兵庫縣訓令第七號(賦) 明治廿一年三月六日

所得稅納稅者他ノ郡區役所所轄内へ轉居ニ係ル取扱方左ノ通心得ヘシ

一前住地郡區長ハ客年(五月)大藏省令第八號所得稅法施行細則第九條ノ手續ヲ了スル

モ其納稅者名籍ヲ存置シ轉居先郡區長ヨリ轉居届出濟ノ通報ヲ待テ除名スヘシ

一轉居元郡區長ハ前項細則第八條末節ノ届出ヲ受ケタルトキハ其旨前住地郡區長ニ通

報スヘシ

●兵庫縣訓令第三十八號(徵) 明治廿一年三月廿七日

郡區役所

客年(九月)當廳訓令第九十號付屬ノ樣式別紙ノ通改正シ甲號ハ二十一年度分ヨリ乙

號ハ二十年度分ヨリ施行ス

(甲號)

朱印

明治何年度 地租收納既未濟報告表

何郡(區)

科	目	賦課額	納期迄收納セシモノ	納期後收納セシモノ	公賣處分ノ上	欲損金	未納
---	---	-----	-----------	-----------	--------	-----	----





右之通相違無之候也

年 号 月 日

收 稅 長 宛

郡 (區) 長 印

本表ハ租稅各項毎ニ之ヲ別表ニ調製スヘシ○過年度ノ欄内ハ未納臺帳ニ登記シアル不納者ニ向ヒ本會計年度間ニ徵稅令書ヲ發セシ金額ニ限リ記入ス○徵收未濟ニ對スル事故ハ式ノ如ク各目毎ニ左傍ニ詳記ス

用紙ハ本美濃野紙ヲ用ヒ員數ハ單數ハ單數ニ二三等ヲ以テ記入シ圓位ニハ朱ノ橫畫線ヲ施シ以上三字毎ニ「即チ千位百」ヲ點ヲ加フヘシ但記入スヘキ員數ナキトキハ其空野ニ斜線ヲ施シ脱漏ナキヲ表スヘシ

●兵庫縣訓令第四十一號(徵) 明治廿一年四月十四日 郡區役所

明治十八年十一月本縣無號達豫算調理順序第二條ニ屬スル第一號第二號雛形及第四條第四號雛形二十一年度ヨリ別冊ノ通更定ス 但二十年八月訓令第五四四號ハ廢止ス

(別冊)

明治 何 年 度  
歲 入 豫 算 表

二ハ朱ノ單線  
○点ハ朱字

第一號

何 郡 區 役 所

第一款 內國稅

何 郡 (區)

項 歲入科目	豫 算		額		前年度ニ對スル比較ノ差
	何 年 度	何 年 度	度	增 減	
一第 地 租	五四、九七九	一〇〇	五四、九五三	八一〇	二五二九〇
二第 所 得 稅	三、八五〇	〇〇〇	三、九一三	五〇〇	〇
三第 國 立 銀 行 稅	三九二	〇〇〇	三八二	〇〇〇	一〇〇〇〇
四第 何 々 稅	一七、五八〇	〇〇〇	一七、五三六	四〇〇	四三六〇〇
計	七六、八〇一	一〇〇	七六、七八五	七二〇	一五三九〇
右之通相違無之候也					〇

年號 月日  
知事 宛

郡 (區) 長印

本表増減ハ式ノ如ク差引掲記スヘシ○用紙ハ本美濃野紙ヲ用ユヘシ

明治何年度

歳入豫算明細表

何郡區役所

第二號

第一款内國稅

何郡 (區)

目	豫算		前年度ニ對スル比較ノ差増減	事由
	何年度	何年度		
第一項				
地租				
田租	四五、三二五〇〇〇	四五、三〇一五〇〇	一三五〇〇	何々事故ニヨリ増
畑租	八、六八六五〇〇	八、六七二〇〇〇	一五五〇〇	全上

第一	第二	第三	
第一項計	五四、九七九一〇〇	五四、九五三八一〇	二五二九〇
第二項			
所得稅			
所得稅	三、八五〇〇〇〇	三、九一三五〇〇	六三五〇〇
何々租	九七七六〇〇	九八一三一〇	三七一〇
何々事故ニヨリ減			

右之通相違無之候也

郡 (區) 長印

年號 月日

知事 宛

本表増減ハ式ノ如ク差引掲記スヘシ○用紙ハ本美濃野紙ヲ用フヘシ

第何年何月分

明治何年度

第一部歳入豫算増減報告書

郡區役所

第四號

內國稅			何郡(區)	
歲入科目	現豫算額	増	減	事由
地租				
田租	四五、三二五〇〇〇	一三〇五〇	〇	何々事故ニヨリ増
畑租	八、六八六五〇〇	三六二一	〇	全上
何々租	九七七六〇〇	〇	七八〇五	何々事故ニヨリ減
計	五四、九七九一〇〇	七八六六	〇	
酒造稅				
釀造酒稅	二一、四五〇五〇〇	一三二〇〇	〇	何々事故ニヨリ増
蒸溜酒稅	三、六二七八〇〇	〇	六三〇〇	何々事故ニヨリ減
何々稅	六、六三〇〇〇〇	〇	三〇〇〇	全上
計	三一、七〇八三〇〇	〇	二三一〇〇	
總計	八六、六八七四〇〇	〇	一五、二三四	

右之通相違無之候也

年号月日

知事宛

郡(區)長印

本表増減ハ式ノ如ク差引掲記スヘシ○用紙ハ本美濃野紙ヲ用ユヘシ

○兵庫縣訓令第五十號(徵) 明治廿一年四月廿五日

郡區役所

明治二十二年度歲入豫算科目之義大藏省訓令第十九號(本月十七日官報第千四百三十六號登載)之通心得取扱フヘシ

○兵庫縣訓令第五十一號(徵) 明治廿一年四月廿五日

郡區役所

明治二十二年度歲入豫算標準額中條規第六條第二項第三項ニ據ルヘキ分ハ大藏省訓令第十八號(二十一年四月十七日官報第千四百三十六號登載)之通心得取扱フヘシ

○兵庫縣訓令第五十四號(徵) 明治二十一年四月廿六日

郡區役所

歲入歲出納規則ニ據リ發行スル歲入徵稅令書ニ目ノミ誤記シタル場合ニ於テハ本年四月以降其訂正方ヲ金庫ニ請求スルニ不及但シ歲入報告書ノ儀ハ右ノ場合ニ於テ從前ノ通り夫々訂正スル儀ト心得ヘシ

○兵庫縣訓令第五十五號(徵) 明治廿一年四月廿六日 郡區役所  
 明治十九年(五月)本縣乙第九十八號達歳入報告書式中第六號第七號及全年(十月)本縣  
 訓令第三十二號附録書式廿一年度ヨリ別紙ノ通り更正ス  
 第何號 此番號ハ本書及訂正追  
 加ヲ通スルモノトス (用紙美濃野紙)  
 △印ノ横線ハ朱

明治何年度何年月分第一部歳入報告書(追加)

第六號第七號書式ヲ合シ本書トス  
 進達期限ハ從前ノ歳入報告書ト全シ

第何期年	何年度	何年度	第何期年	地租		田租		烟租
				區收	納分	區收	納分	
○	○	○	○	八八五	△	三三〇	〇	○
五五〇	〇	一〇〇	三二〇	〇〇〇	〇	〇〇〇	〇	五六五
〇〇〇	〇	〇〇〇	〇〇〇	〇〇〇	〇	〇〇〇	〇	〇〇〇
五〇〇	〇	〇〇〇	〇〇〇	一五	△	一〇〇	〇	五〇〇
〇〇〇	〇	〇〇〇	〇〇〇	八四〇	△	三二〇	〇	五〇〇
五二〇	〇	一〇〇	三〇〇	〇〇〇	〇	〇〇〇	〇	五二〇
〇〇〇	〇	〇〇〇	〇〇〇	〇〇〇	〇	〇〇〇	〇	〇〇〇
三五〇	〇	〇	二〇〇	六〇	△	二〇〇	〇	四〇〇
〇〇〇	〇	〇〇〇	〇〇〇	〇〇〇	〇	〇〇〇	〇	〇〇〇
三五〇	〇	〇	二〇〇	六〇	△	二〇〇	〇	四〇〇
〇〇〇	〇	〇〇〇	〇〇〇	〇〇〇	〇	〇〇〇	〇	〇〇〇

何年度	何年度	何年度	何年度	何年度	何年度
〇	〇	〇	〇	〇	〇
一五	〇〇	二九〇	〇〇	三〇〇	〇〇
〇〇	〇	〇〇〇	〇	〇〇〇	〇〇
〇〇	〇	〇〇〇	〇	〇〇〇	〇〇
一五	〇〇	〇〇〇	〇	〇〇〇	〇〇
〇〇〇	〇	〇〇〇	〇	〇〇〇	〇〇
一四	〇〇	二九〇	〇〇	三〇〇	〇〇
〇〇	〇	〇〇〇	〇	〇〇〇	〇〇
〇〇	〇	〇〇〇	〇	〇〇〇	〇〇
一四	〇〇	〇〇〇	〇	〇〇〇	〇〇
〇〇	〇	〇〇〇	〇	〇〇〇	〇〇
六〇	〇〇	〇〇〇	〇	〇〇〇	〇〇
〇〇〇	〇	〇〇〇	〇	〇〇〇	〇〇
〇〇〇	〇	〇〇〇	〇	〇〇〇	〇〇

右之通相違無之候也

年 月 日 知 事 宛

郡 區 長

凡 例

- 一前月未納越高ノ區ニハ前月分未納額ヲ記載スルモノトス
- 但訂正報告ナシタル場合ニハ其翌月ニ於テ之ヲ増減記載スヘシ
- 一徵稅額ノ區ニハ其月徵稅令書ノ發付高ヲ記載スルモノトス
- 一下戻額ノ區ニハ其月第二部ヨリ拂戻切符ノ到達高ヲ記載スルモノトス
- 一徵收額ノ區ニハ其月ノ實收額ヲ記載スルモノトス

一未納願ノ區ニハ未納越高及徵稅額下戻額ノ合計ヨリ徵收額ヲ引去リタル殘額ヲ記載  
 スルモノトス  
 第何號 此番號ハ徵稅額、徵收額、下戻額  
 ナ區別シテ記載スルモノトス (用紙美濃野紙)

明治何年度第一部份何年何月分歲入報告書徵稅額(徵收額)(下戻額)訂正表

紙稅	証券印稅	烟稅	地稅		田稅	稅目		事由
			何年	何年		區分	原報告額	
			何年	何年		增	減	
分	分	分	分	分	分			
々	々	々	々	々	々			
ニ九〇〇〇〇	二九〇〇〇〇	五五〇〇〇〇	三二〇〇〇〇	八一〇〇〇〇	三三〇〇〇〇	一〇〇〇〇	一七〇〇〇〇	全上報告書ノ内何々ノ事由ニ依リ增額ノ分
一〇〇〇〇	一〇〇〇〇	二〇〇〇	一〇〇〇〇	一二〇〇〇	一〇〇〇〇	五〇〇〇		全上報告書ノ内何々ノ事由ニ依リ減額ノ分

總計 一六〇〇〇〇 一〇〇〇 一七〇〇〇

(原報告額ニ於テ訂正報告ヲ經タルモノハ其訂正額ヲ掲クヘシ)

右之通相違無之候也  
 年月日 知事宛 郡區長

●兵庫縣訓令第七十四號(徵) 明治廿一年五月十七日 郡區役所

租稅不納者處分規則ニ據リ處分ノ末官損ニ歸スルモノハ廿一年度以降稟申ニ及ハス該金額ハ本年當縣訓令第五十五號徵稅額訂正表ヲ以テ減額報告ヲ爲スヘシ

但他ノ事故ノ訂正表區別トシテ調製スヘシ

●兵庫縣訓令第八十七號(賦) 明治廿一年六月七日 郡區役所

車稅規則取扱心得別冊ノ通リ相定ム

但明治十九年(四月)本縣乙第八拾二號車稅取扱心得及之ニ關スル諸達等總テ廢止ス

車稅規則取扱心得  
 第一條 車所持人心得第一條ノ届出テ受ケタル片ハ其種類ヲ調査シ第一號雛形ノ檢印ヲ爲シ且車稅規則第一則ノ各類ニ從ヒ(馬車)ニ正立、全一正立、荷積馬車、人力車ニ

人乗、全一人乗、牛車、荷積車、大七以上、全中小車大六以下ノ八種類ニ分ツモノトス  
第一號ヨリ逐次番號ヲ附シ之ヲ烙記スヘシ番號再記ニ係ルモノハ舊番號ハ欲號トス  
ヘシ

但車稅規則第五則耕作一途用ノ車ハ第二號雛形ノ檢印ヲ爲スヘシ

第二條 全上第二條ノ届出ヲ受ケタルトキハ前條ノ手續ヲ爲シ其府縣郡區ヲ異ニスル  
場合ニ於テハ之ヲ其關係府縣郡區ニ通報スヘシ

第三條 全上第三條ノ届出ヲ受ケタルハ馬車ニ正立トシ檢印及番號ヲ烙記スヘシ

第四條 全上第四條ノ届出ヲ受ケタルハ本車ト架設物トヲ檢査シ總坪數ヲ以テ車類  
ヲ定メ架設物ニ檢印及番號ヲ烙記シ尙本車ヘモ取締ノ爲メ檢印ノミヲ施シ置クヘシ  
但積荷ノ都合ニヨリ一時ノ架設ニ止マルモノハ本條ノ限ニアラス

第五條 同上第五條ノ届出ヲ受ケタルハ更ニ檢印及番號印ヲ烙記スヘシ但番號印ノ  
磨滅ニ係リ再記(此場合ハ重子テ舊番號ヲ烙記スルモノトス)ヲ爲ス場合ニ於テハ檢  
印ヲ要セサルハ勿論トス

第六條 車稅規則第五則耕作一途用車トハ同規則第一則第三項第六項第七項第八項ニ  
該當シ若クハ第七項第八項ニ準スルモノニシテ農家ニ於テ農具種子肥料塵芥及收穫  
物ヲ運搬スル自家所用ノ車ニ限ルモノトス

但本條ノ車ト雖本條ノ物品販賣ノ爲メ運搬スルモノハ此限ニアラス

第七條 車所持人心得第六條ノ届出ヲ受ケタルハ其用途ヲ檢定シ相當ト認ムルモ  
ノハ免稅ノ取扱ヲ爲スヘシ

第八條 製造所若クハ鑛山借區内ノ如キ一場内ニ專用スルモノ又ハ祭典專用ノ山車ノ  
如キハ課稅ノ限ニアラス

第九條 車所持人心得第八條ノ届出ヲ受ケタルハ其車類ヲ查定シ普通有稅車ノ檢印  
及番號ヲ烙記スヘシ

第十條 馬車荷積馬車人力車牛車荷積車ノ各類中其車類ヲ變更シ若クハ其一類中馬車  
馬ノ匹數人力車乘臺ノ横巾(曲尺二尺未滿ヲ二尺以上ニ改造スルノ類)荷積車ノ坪數  
(曲尺十四坪未滿ヲ十四坪以上ニ改造スルノ類)ヲ増加シテ税金ニ増差ヲ生シタルハ  
ハ該期ヨリ其増差ニ係ル金額ヲ徵收スルモノトス

但變更車修繕車ニシテ税金減額ニ係ルモノハ翌期ヨリ減額相當ノ税金ヲ徵收スル  
モノトス

第十一號 檢印及番號ハ車ノ種類ニ從ヒ左ニ掲グル箇所中最モ見易キ部分ニ烙記スヘ  
シ

但馬車及人力車番號ニ限リ其裝飾ヲ害セラル部分ハ烙記スヘシ

馬車 車臺ノ正面側面ノ中  
人力車 引手

積荷馬車

牛車 架臺ノ右側面

荷積車

第十二條 左ノ車ニ限り番號ノ上ヘ其種類ヲモ烙記スヘシ

馬車 二匹立

人力車 二人乘

大車

荷馬車

第十三條 諸車ノ異動ハ其時々車稅臺帳ヲ加除訂正スヘシ

第十四條 車稅臺帳ハ明治十八年乙第二百二十七號達ノ様式ニ據リ調製スヘシ

第十五條 車所持人心得第十二條ノ届出ヲ受ケタル片ハ其亡失ニ係ルモノハ臺帳ニ貼

簽ヲ以テ其旨ヲ記入シ置ヘシ其解撤ニ係ルモノハ檢印及番號印影ヲ消棄スヘシ

第十六條 檢印及番號印ハ縣廳ヨリ下付スヘキニ付キ入用ノ時ハ收稅長ヘ宛テ請求ス

ヘシ

第十七條 番号印ハ番號ノ上ニ其郡區名ヲ冠セシムヘシ設令ハ神戸區百号ナレハ神戸

一〇〇ト烙記スルモノトス

第一號雛形 寸法曲尺竪二寸巾九分

兵庫縣改

第二號雛形 寸法全上

免稅

郡區役所

●兵庫縣訓令第八十八號(賦) 明治廿一年六月八日  
客年九月訓令第九十五號諸稅表調製方心得及諸稅表様式別紙ノ通改正シ明治二十一年度ヨリ施行ス

諸稅表調製方心得

- 一 諸稅表調製方ハ明治二十年大藏省訓令第五十號各條ニ準據スヘキハ勿論其表中ニ掲記スヘキ員數ハ各臺帳ニ基キ仍ホ徵收臺帳ニ對照シ精査ヲ遂ケ必ス誤謬脫漏ナキヲ期スヘシ但本表ノ用紙ハ美濃紙ヲ用フルモノトス
- 一 諸稅表ヘ掲ル員數ハ單位數字ヲ以テ記入シ金圓ハ圓錢位石高ハ石斗位ノ間ニ「」點ヲ施シ以上三字毎ニ(即チ位百方位ノ類ナリ)「」點ヲ加フヘシ但記入スヘキ員

- 數ナキ片ハ斜線ヲ畫シ脱漏ナキヲ表スヘシ
- 一 諸稅表ハ第一號ヨリ第一號ニ至ル樣式ニ據リ各別ニ調製シ各表毎ニ番號ヲ記シ一號ヨリ順次號ヲ追ヒ(例ヘハ第六號樣式菓子營業稅表ノ如キハ其年七月十日限り差出スヘキ分ヲ第一號トシ翌年四月十日ニ差出スヘキ分ヲ第五號トナスノ類)各期限通り之ヲ送付スヘシ但毎年度一回ノ送付ニ止マルモノハ番號ヲ付スルノ限ニ非ス
  - 一 諸稅表ノ内乘算過不足等ノ如キ稅額ニ差異ヲ生スルカ其他表中記載ノ員數ニ對シ說明ヲ要スル事項ハ總ヘテ之ヲ備考欄内ヘ記入スヘシ
  - 一 過年度ニ屬スル賦課洩レノ稅金ヲ發見シタル片ハ其發見セシ年度ニ於テ追加稅表ヲ調製シ其時々之ヲ送付スヘシ
  - 一 稅表送付後稅額ニ増減ヲ生シ加除訂正ヲ要スル片ハ最前ノ稅表ニ對シ訂正増減表ヲ調製シ其時々之ヲ送付スヘシ
  - 一 稅表ヘ記入スル數字ハ勿論譯線其他「インキ」ヲ用ヒ記入スルヲ得ス
- 第一號樣式 所得稅表
- 一 項二項ト稱スルモノハ總テ稅則第二條ノ項目ヲ云フ
  - 一 項中動產欄内諸證書ト稱スルモノハ官私ノ發行ニ係ル諸證書及株券類并ニ營業ニ

- 非ラサル貸金預ケ金等ニシテ稅則第二條第一項ノ前段ヲ云フ又俸給ト稱スルモノハ全條全項後段ヲ云フ
- 同欄内商營業ト稱スルモノハ普通商業營業ト稱スル總テノ種類ヲ言フ即チ物品ヲ販賣スル諸商店及旅館下宿傭人請宿遊女屋等ナリ又職工業ト稱スルモノハ技藝學術及勞力ヲ以テ得タル收得賃金ヲ言フ即チ醫師代言諸文畫家大工鍛冶土方日傭人及遊技ヲ嚮ク者等ノ謝金賃金手數料ヲ云フ
- 二 項中不動產欄内土地ト稱スルモノハ土地山林池沼沼井溝等ノ所產及所用ニ係ル收入ヲ云フ又建物及諸器械ト稱スルモノハ家屋建物船車器械等ノ賃料ヲ云フ又同欄内雜種類(種類不明)ト稱スルモノハ所得金額ノ内種別混合シテ區分シ能ハサルモノヲ云フ
- 本稅表後半年分ヘ記入スル所得價格ノ内前年分ヘ記載ノ額ニ對シ増減アル片ハ其員數ノ左傍ヘ内増(外減)若干ト朱書シ尙備考欄内ヘ其事由ヲ詳記スヘシ
- 第二號樣式 度量衡稅表
- 製作所ハ個所毎ニ記入シ人員ハ納稅人員ヲ記入スヘシ
- 第三號樣式ノ一 証券印紙稅表
- 其 二 手形用紙稅表



其 三 訴訟用印紙料表

其 四 煙草印紙稅表

其 五 賣藥印紙稅表

受恩典者へ拂下ケノ諸印紙稅金延納許可ノ分ハ收入セシ年度ノ稅表ニ編入スルモノトス

(割引高欄内定率ヲ異ニスルモノハ其金高及ヒ稅額ヲ内譯ニ朱記スヘシ) (廿一年訓令第百五十九號ヲ以テ本項削除)

第四號樣式 自家用料酒免許料表

第五號樣式 銃獵免許稅表

銃獵免許稅中其年七月ヨリ翌年六月迄ヲ一期ト定ムル地方ニ於テ四月ヨリ六月迄ニ免狀ヲ付與セシモノハ其人員及前年免許期ニ屬スル事故ヲ備者欄内へ掲記スルモノトス

第六號樣式 菓子營業稅表

雇人ノ員數ハ該期中最多數ノ人員ヲ調査シテ記入スヘシ例へハ四月ニ八人五月ニ七人六月ニ十人ナルハ六月ノ最多數乃チ十人ト記スガ如シ  
營業ノ内雇人ヲ増加シ增稅ヲ納ムルモノアルハ前後雇人ノ數ヲ通算シ表中適宜欄

内へ組入ルヘシ例へハ元雇人六人ノモノ四人ヲ増加シタルハ前後雇人十人トナル依テ雇人十人ノ欄内へ組入レ其備考欄内ニ内何人何々ノ雇人六人ノ分何人ヲ増加シ此部ニ入り增稅ヲ納ムト付記スヘシ且ツ營業人員ノ重複ニ涉ルモノハ朱記シ其稼績營業人ニシテ新規營業場ヲ設ケタルハ亦之ニ準シテ新規稅表へ朱記スヘシ  
(假令ハ七月一日稼績ノモノ七月ヨリ十二月迄ニ於テ更ニ新規免許ヲ受ケタルハ當期ノ稅表ニ人員ヲ朱記スルノ類)

第七號樣式 菓子製造稅表

當年度内一月ヨリ三月ニ至ル間廢業等ニヨリテ隨時稅金完納セシモノアルハ別表ニ調製シ其時々差出スヘシ

第八號樣式 煙草營業稅表

第九號樣式 車稅表

第十號樣式 牛馬賣買免許稅表

以上三表納稅人員記載方ハ菓子營業人員記入方ニ準ス

第十一號樣式 船稅表

稼績納稅人員及艘數ノ内船體改造新製造船等ノ場合ニ於テ新規稅表面人員艘數ノ重複ニ涉ルモノハ朱記シテ之ヲ表明スヘシ

解漁船小廻船及遊船ノ區畫間數欄内ハ延長間數ヲ記入スヘシ  
 但三間以下ノ分ハ三間ト見做シ記入スヘシ  
 追加稅表

本表ハ各本稅表ニ準シテ調製シ其賦課スヘキ年度異ナルモノハ之ヲ區分シテ一表ニ  
 併集シ發見ノ事由等ハ備考欄内ヘ明記スヘシ  
 訂正増減表

本表ハ各本稅表ニ準シテ調製シ増減ノ事由ヲ付記シ本稅表ヲ補フモノトス但其減額  
 ニ係ル分ハ朱記シテ之ヲ表明スヘシ  
 所屬年度ノ會計整理期限(翌年度八月三十一日)以前ニ於テ賦課額ノ減殺スヘキモノ  
 及全出納閉鎖(翌年度十一月三十日)以前ニ於テ租稅表ヘ編入洩レノ金額ヲ發見シ其  
 徵收處分ヲナシタルモノト其他調査上ノ錯誤又ハ單ニ表面ノ誤記脫漏等ヲ訂正スル  
 モノトノ區分ヲ備考ニ明記スヘシ

(廿一年訓令第五百五十九號ヲ以テ本項追加)

諸稅表差立期限表

製	區	差立期限	差立
樣式番號	目一該	當	度
稅	年	分	數
	月		立

壹	號	所	得	稅	表	一月一日ヨリ六月三十日マテノ分	十月五日	二回					
貳	號	度	量	衡	稅	七月一日ヨリ六月三十日マテノ分	八月五日	二回					
參號	一	證	券	印	紙	稅	七月十五日	四回					
	二	手	形	用	紙	稅	十月十五日						
	三	訴	訟	用	紙	稅	翌年一月十五日						
	四	煙	草	印	紙	稅	翌年四月十五日						
	五	賣	藥	印	紙	稅	翌年四月十五日						
四	號	自	家	用	料	酒	鑑	札	料	表	四月一日ヨリ九月三十日マテノ分	十月十日	二回
五	號	銃	獵	免	許	稅	表	十月一日ヨリ翌年三月卅日マテノ分	翌年四月十日				
六	號	菓	子	營	業	稅	表	隨時收入ノ分	七月十日				
八	號	煙	草	營	業	稅	表	七月一日稼續	七月三十一日				
九	號	車	稅	表	七月一日ヨリ十二月卅一日迄新規 (隨時收入ノ分)	翌年一月十日	五回						
十	號	牛	馬	賣	買	免	許	稅	表	翌年一月一日ヘ稼續	翌年一月十日		
十一	號	船	稅	表	翌年一月一日ヨリ三月卅一日迄新規 (隨時收入ノ分)	四月十日							
七	號	菓	子	製	造	稅	表	第一期分 第二期分	八月三十一日 三月二十八日	二回			

追加稅表  
訂正增減表

其時方

第一號樣式

何郡 明治何年度 自何年何月 至何年何月 所得稅表

納稅人員	金稅		格價得所				區分等級	備考
	第 一 項	第 二 項	第 一 項		第 二 項			
			雜 計	諸 器 械	不 動 產	動 產		
			諸 器 械	建 物 及 地	土 地	職 工 業	商 營 業	一 等 二 等 三 等 四 等 五 等 計 備 考

右之通候也

年月日  
收稅長宛  
(第二號樣式)

郡區長

何郡 明治何年度 自何年何月 至何年何月 度量衡稅表

區分	尺度		斗量			權衡			合計	檢查濟員數原	價稅	金	製作人員	製作個所	備考
	曲尺	鯨尺	計	斗	水	穀	秤	天							

右之通候也  
年月日

郡區長

收稅長宛

(第三號樣式ノ一) 明治廿一年訓令第百五十九號ヲ以テ樣式本文ノ通改正

何郡區明治何年度 自何月至何月 證券印紙稅表

區別	枚數	百分ノ七		百分ノ八		百分ノ九		計
		代	金	代	金	代	金	
五厘								
壹錢								
貳錢								
伍錢								
拾錢								
廿五錢								
五拾錢								
壹圓								
計								
割引高								
稅額								
備考								

右之通候也

年 月 日 收稅長宛

郡區長

(第三號樣式ノ二) 全上

何郡區明治何年度 自何月至何月 手形用紙稅表

區別	枚數	百分ノ七		百分ノ八		百分ノ九		計
		代	金	代	金	代	金	
壹錢								
貳錢								
四錢								
八錢								
拾五錢								
廿五錢								
計								
割引高								
稅額								
備考								

右之通候也

年 月 日 收稅長宛

郡區長

(第三號樣式ノ三) 全上