

第一九三		地方稅々率三				
區	種目	待合茶屋	芝居茶屋	遊船宿	湯屋	一等
	目	一所内男女兩湯及休息 所ヲ設クルモノ				
部	安					
	額	月	円	円	円	円
郡	種目	待合茶屋	芝居茶屋	遊船宿	湯屋	一等
	目	一所内男女兩湯及休息 所ヲ設クルモノ				
部	安					
	額	月	円	円	円	円

縣及區町村歲入出

七三

三十五等	三十六等	三十七等	三十八等	三十九等
三四	三三	三二	三二	八百
十	十	十	十	十
百	百	百	百	百
圓	圓	圓	圓	圓
以上	以上	以上	以上	未滿
年	年	年	年	年
一七五	一五〇	一五〇	一〇〇	五〇

等級種目	廿四等	廿五等	廿六等	廿七等	廿八等	廿九等	三十等	三十一等	三十二等	三十三等	三十四等
目	二千五百	二千	百六	百七	百三	百四	百十二	百十四	百十六	百十八	百二十
安	圓	圓	圓	圓	圓	圓	圓	圓	圓	圓	圓
稅	以上	以上	以上	以上	以上	以上	以上	以上	以上	以上	以上
業	年	年	年	年	年	年	年	年	年	年	年
額	六〇〇	五二五	四五〇	四〇〇	三五〇	三二五	三〇〇	二七五	二五〇	二二五	二〇〇
目	百	五	五	十	十	十	十	十	十	十	十
飲料	圓	圓	圓	圓	圓	圓	圓	圓	圓	圓	圓
安	以上	以上	未滿	未滿	未滿	未滿	未滿	未滿	未滿	未滿	未滿
食理	年	年	年	年	年	年	年	年	年	年	年
店屋	二〇〇	一〇〇	五〇	五〇	五〇	五〇	五〇	五〇	五〇	五〇	五〇

七二

種目	目安	稅額
種目	目安	稅額
二 等	一戸内男女兩湯又ハ一湯ニテ休息所アルモノ	二〇〇〇
三 等	一戸内一湯ノモノ	一〇〇〇
備人受宿	口入三百人以上	一五〇〇〇
一 等	同 二百人以上	一〇〇〇〇
二 等	同 一百人以上	五〇〇〇
三 等	同 百人未滿	三〇〇〇
四 等	同 百人未滿	三〇〇〇
遊藝稼人	給十二日間 三圓以上	五〇〇
一 等	同 三圓未滿	三〇〇
二 等	同 三圓未滿	三〇〇
相撲	給十日間 三圓以上	五〇〇
一 等	同 三圓未滿	三〇〇
二 等	同 三圓未滿	三〇〇
俳優	給十二日間 十二圓以上	一〇〇〇
一 等	同 八圓以上	七五〇
二 等	同 四圓以上	五〇〇
三 等	同 四圓以上	五〇〇

七四

種目	目安	稅額
種目	目安	稅額
四 等	同 四圓未滿	三〇〇
遊藝師匠	同 三〇〇	七〇〇
理髮	同 三〇〇	三〇〇
幫間人	同 三〇〇	三〇〇
遊藝	同 二〇〇	二〇〇
市技	同 二〇〇	二〇〇
演劇	同 一〇〇	一〇〇
諸興	同 一〇〇	一〇〇
遊覽	同 一〇〇	一〇〇
人寄席	同 一〇〇	一〇〇
船	同 一〇〇	一〇〇
屠畜	同 一〇〇	一〇〇
二 等	同 一〇〇	一〇〇
一 等	同 一〇〇	一〇〇
藝妓	同 一〇〇	一〇〇
遊藝稼人	同 一〇〇	一〇〇
備人受宿	口入三百人以上	八〇〇〇
一 等	同 二百人以上	五〇〇〇
二 等	同 一百人以上	二五〇〇
三 等	同 百人未滿	一五〇〇
相撲行司	同 百人未滿	一五〇〇
四 等	同 百人未滿	一五〇〇
俳優	男子滿十五年以上	一〇〇〇
一 等	同上十五年未滿及女子	五〇〇
二 等	同上十五年未滿及女子	五〇〇
藝妓	滿十三年以上	二五〇〇
一 等	同 十三年未滿	一〇〇〇
二 等	同 十三年未滿	一〇〇〇
屠畜	同 十三年未滿	一〇〇〇
猪	同 十三年未滿	一〇〇〇
羊	同 十三年未滿	一〇〇〇
馬	同 十三年未滿	一〇〇〇
荷積牛車	同 十三年未滿	一〇〇〇
馬車、荷積馬車	同 十三年未滿	一〇〇〇
人力車一人乘	同 十三年未滿	一〇〇〇
二人乘	同 十三年未滿	一〇〇〇
荷積大七車中小車ノ類	同 十三年未滿	一〇〇〇
日本形船積石五十石未滿解漁船小廻船游船	同 十三年未滿	一〇〇〇
日本形船積石五十石未滿解漁船小廻船游船	同 十三年未滿	一〇〇〇
荷積牛車	同 十三年未滿	一〇〇〇
馬車、荷積馬車	同 十三年未滿	一〇〇〇
人力車一人乘	同 十三年未滿	一〇〇〇
二人乘	同 十三年未滿	一〇〇〇
荷積大七車中小車ノ類	同 十三年未滿	一〇〇〇
日本形船積石五十石未滿解漁船小廻船游船	同 十三年未滿	一〇〇〇
日本形船積石五十石未滿解漁船小廻船游船	同 十三年未滿	一〇〇〇
荷積牛車	同 十三年未滿	一〇〇〇
馬車、荷積馬車	同 十三年未滿	一〇〇〇
人力車一人乘	同 十三年未滿	一〇〇〇
二人乘	同 十三年未滿	一〇〇〇
荷積大七車中小車ノ類	同 十三年未滿	一〇〇〇

縣及區町村出入

七五

種目	安	稅額	種目																
			馬力車	人力車	荷積馬車	同大七八車	同中大小車	同牛車ノ類	挽確	春臼	紡績器械	水車							
馬力車	年	國稅十分ノ八	馬	人	荷積馬車	同大七八車	同中大小車	同牛車ノ類	挽確	春臼	紡績器械	水車	乘馬	漁業	乘馬	驅馬ノ塔	揚火ノ塔	鳥獵	
個	個	個	個	個	個	個	個	個	個	個	個	個	年	年	年	年	年	年	年
六五〇	三〇〇	〇一五	六五〇	四〇〇	三〇〇〇	三〇〇〇	三〇〇〇	三〇〇〇	三〇〇〇	三〇〇〇	三〇〇〇	三〇〇〇	三〇〇〇	三〇〇〇	三〇〇〇	三〇〇〇	三〇〇〇	三〇〇〇	三〇〇〇

七六

第一九四 地方稅支出ノ豫算

科目	年度			
	十八年度	十七年度	十六年度	合計
警察費	七、一五九	八、九四三	九、六四二	二五、七四四
警察廳舍建築修繕費	一、三二一	一、七八九	三、六五〇	六、七八〇
土木費	九、四〇七	一〇、七〇一	一一、二四八	三一、三五五
縣會議諸費	二、九六二	一、六六六	三、二一七	七、八四五
衛生及病院費	二、三六〇	一、五三〇	一、二〇〇	五、〇九〇
區町村土木補助費	二、三六〇	一、五三〇	一、二〇〇	五、〇九〇
郡區會議諸費	一、七三三	八〇一	一、三八五	三、七一九
郡區廳舍建築修繕費	一、七三三	八〇一	一、三八五	三、七一九
教育費	二〇、七三六	二七、一八六	二七、七六六	七五、七〇八
區町村教育補助費	二、七二八	二、一九六	四、五八三	九、九〇七
救育費	一、三八九	四三七	六二五	二、四四五
諸達書及揭示諸費	五、五三七	六、五九三	六、二一八	一八、三四三
勸業費	二、四七五	三、二四九	四、三二〇	一〇、〇四四
地方稅取扱費	二、三九	九七〇	三九六	三、七〇五
縣廳舍建築修繕費	三三〇	六四九	四五〇	一、四二九

縣及區町村歲入出

七七

科 目	十 九 年 度				合 計
	區 部	郡 部	郡 區 連 帶	合 計	
縣 監 獄 費	10,539.10	1,750.00		12,289.10	8,327.20
縣監獄建築修繕費				1,760.00	2,238.00
郡區吏員給料旅費及廳中諸費	7,583.00	9,409.70		17,992.70	9,068.70
浦役場及難破船諸費	3.00	14.00		17.00	1,031.35
戶長以下給料旅費	6,035.00	1,802.00		7,837.00	1,031.35
消 防 費	5,930.00			5,930.00	1,031.35
豫 備 費	5,690.00	1,783.00	1,500.00	8,973.00	1,031.35
雜 出 費					1.00
合 計	53,064.00	37,130.00	3,389.70	93,583.70	67,102.00

七八

第一九五 地方稅支出ノ決算

科 目	十 九 年 度				合 計
	區 部	郡 部	郡 區 連 帶	合 計	
警 察 費	23,290.00	7,180.00	5,045.00	35,515.00	7,208.00
警察廳舎建築修繕費	13.00	426.00	5,194.00	10,333.00	1,246.00
土 木 費	6,185.00	6,445.50	1,498.00	14,128.50	2,935.50
縣會議諸費			692.00	692.00	1,037.90
衛生及病院費			3,304.70	3,304.70	1,710.50
區町村土木補助費	409.00	650.00	1,059.00	2,118.00	1,130.00
郡區會議諸費	3,379.00	6,739.00	1,018.00	11,136.00	1,000.00
郡區廳舎建築修繕費	50.00	596.00	646.00	1,792.00	1,698.00
教 育 費	4,593.00		7,330.00	11,923.00	2,613.00
區町村教育補助費	202.00	2,133.00	3,000.00	5,335.00	2,583.00
救 育 費	141.00	784.00	28.00	953.00	338.00
諸達書及揭示諸費	536.00	4,498.00	70.00	5,104.00	818.00
勸 業 費		893.00	1,496.00	2,389.00	5,583.00
地方稅取扱費		228.00	97.00	325.00	870.00
縣廳舎建築修繕費			65.00	65.00	770.00
縣 監 獄 費			9,230.00	9,230.00	898,401.00
縣監獄建築修繕費			1,510.00	1,510.00	898,401.00
郡區吏員給料旅費及廳中諸費	7,673.00	9,425.60		17,098.60	898,401.00
浦役場及難破船諸費		8.00		8.00	898,401.00
戶長以下給料旅費	6,189.00	1,944.90		8,133.90	898,401.00

科 目	十 九 年 度				合 計
	區 部	郡 部	郡 區 連 帶	合 計	
土 木 費	6,185.00	6,445.50	1,498.00	14,128.50	2,935.50
縣會議諸費			692.00	692.00	1,037.90
衛生及病院費			3,304.70	3,304.70	1,710.50
區町村土木補助費	409.00	650.00	1,059.00	2,118.00	1,130.00
郡區會議諸費	3,379.00	6,739.00	1,018.00	11,136.00	1,000.00
郡區廳舎建築修繕費	50.00	596.00	646.00	1,792.00	1,698.00
教 育 費	4,593.00		7,330.00	11,923.00	2,613.00
區町村教育補助費	202.00	2,133.00	3,000.00	5,335.00	2,583.00
救 育 費	141.00	784.00	28.00	953.00	338.00
諸達書及揭示諸費	536.00	4,498.00	70.00	5,104.00	818.00
勸 業 費		893.00	1,496.00	2,389.00	5,583.00
地方稅取扱費		228.00	97.00	325.00	870.00
縣廳舎建築修繕費			65.00	65.00	770.00
縣 監 獄 費			9,230.00	9,230.00	898,401.00
縣監獄建築修繕費			1,510.00	1,510.00	898,401.00
郡區吏員給料旅費及廳中諸費	7,673.00	9,425.60		17,098.60	898,401.00
浦役場及難破船諸費		8.00		8.00	898,401.00
戶長以下給料旅費	6,189.00	1,944.90		8,133.90	898,401.00

縣及區町村歳入出

七九

科目	十一年度				合計
	區部	郡部	郡區連帶	合計	
消防費	542			542	
雜出費					
合計	52319	366918	26333	635559	525267
					389
					649
					541
					63736
					65908

八〇

第一九六

地方稅支出決算ノ細目

科目	十一年度				合計
	區部	郡部	郡區連帶	合計	
警察費	23290	71809	5045	99144	82087
俸給	14723	38127	1899	54739	42178
雜給	4333	3278	958	28099	21568
廳費	3264	10904	2188	16356	12341
警察廳舍建築修繕費	133	436	5194	5752	1246
建築費		13	5186	5199	602
修繕費	133	433	8	553	644
					520
					2992
					3637
					20343
					33971
					51886
					96200
					1998
					1000
					10211
					4680
					5130
					10333
					10133
					1998
					28568

科目	十一年度				合計
	區部	郡部	郡區連帶	合計	
土木費	6185	3550	64455	1498	72138
道路橋梁費			9770		1330
治水堤防費	2625		54685		57310
港灣費					1498
區町村土木補助費	409		650		1059
縣會議諸費	3379		6739		10110
俸給	2175		2555		4730
雜給	967		3869		4836
衛生及病院費	237		315		552
衛生費					858
愛知病院費					479
岡崎病院費					479
傳染病豫防費					479
教育費	4593		33047		37640
師範學校費					656
中學校費					12735
醫學校費					4699
					14957
					4699
					12735
					4699
					14957
					4699
					12735
					4699
					14957
					4699
					12735
					4699
					14957
					4699
					12735
					4699
					14957
					4699
					12735
					4699
					14957
					4699
					12735
					4699
					14957
					4699
					12735
					4699
					14957
					4699
					12735
					4699
					14957
					4699
					12735
					4699
					14957
					4699
					12735
					4699
					14957
					4699
					12735
					4699
					14957
					4699
					12735
					4699
					14957
					4699
					12735
					4699
					14957
					4699
					12735
					4699
					14957
					4699
					12735
					4699
					14957
					4699
					12735
					4699
					14957
					4699
					12735
					4699
					14957
					4699
					12735
					4699
					14957
					4699
					12735
					4699
					14957
					4699
					12735
					4699
					14957
					4699
					12735
					4699
					14957
					4699
					12735
					4699
					14957
					4699
					12735
					4699
					14957
					4699
					12735
					4699
					14957
					4699
					12735
					4699
					14957
					4699
					12735
					4699
					14957
					4699
					12735
					4699
					14957
					4699
					12735
					4699
					14957
					4699
					12735
					4699
					14957
					4699
					12735
					4699
					14957
					4699
					12735
					4699
					14957
					4699
					12735
					4699
					14957
					4699
					12735
					4699
					14957
					4699
					12735
					4699
					14957
					4699
					12735
					4699
					14957
					4699
					12735
					4699
					14957
					4699
					12735
					4699
					14957
					4699
					12735
					4699
					14957
					4699
					12735
					4699
					14957
					4699
					12735
					4699
					14957
					4699
					12735
					4699
					14957
					4699
					12735
					4699
					14957
					4699
					12735
					4699
					14957
					4699
					12735
					4699
					14957
					4699
					12735
					4699
					14957
					4699
					12735
					4699
					14957
					4699
					12735
					4699
					14957
					4699
					12735
					4699
					14957
					4699
					12735
					4699
					14957
					4699
					12735
					4699
					14957
					4699
					12735
					4699
					14957
					4699
					12735
					4699
					14957
					4699
					12735
					4699
					14957
					4699
					12735
					4699
					14957
					4699
					12735
					4699
					14957
					4699
					12735

科目	十 九 年 度				合 計	十八年度	十七年度	十六年度
	區 部	郡 部	郡 區 連 帶	合 計				
商業學校費	四,五九三			四,五九三	二,四六〇	三,一七一	九七六	
區町村教育補助費	二〇一	二,一三三	三〇〇	二,六三四	一,九〇九	二,四六五	二,五八三	
郡區聯合建築修繕費	五〇	五九六		六四六	一,六九〇	八六〇	一,六九八	
建築費					一,〇〇〇	一三二	五六	
修繕費	五〇	五九六		六四六	六九〇	七二九	一,六四一	
郡區官吏給料旅費及廢中諸費	七六七三	九四,二五六		一〇一,九二九	七七,七六四	一〇二,七三五	一〇一,七二二	
俸給	五,一八四	五,一六六		五,八四五	四二,四三七	五六,七五七	五六,三八二	
雜給	六三二	二五,六九八		二六,三三〇	二〇,一四〇	二五,四九八	二七,四一八	
廳費	一,八六八	一六,八九七		一八,七六五	一五,一八七	二〇,四八〇	一七,九二二	
救育費	二四一	七八四	二八	九五三	六一九	四八九	三三八	
浦役場及難破船諸費		八		八	五〇	一四	四一	
浦役場費		五		五	四七	一一	三四	
難破船諸費		三		三	三	三	七	
諸達書及揭示諸費	五三六	四,四九八	七三〇	五,七六四	五,〇八一	五,五八三	八,一八四	
諸達書費	五三六	四,四九〇	七三〇	五,七五六	五,〇七二	五,五七九	八,一七四	
揭示諸費		八		八	九	四	一〇	
勸業費		八九三	一,四九六	二,三八七	一,八二四	三,四〇六	三,四六六	

科目	十 九 年 度				合 計	十八年度	十七年度	十六年度
	區 部	郡 部	郡 區 連 帶	合 計				
戶長以下給料及戶長職務取扱諸費	六,一八九	一一九,四四九		一二五,六三八	九三,六八二	一二四,九四二	一六八,五三八	
俸給	二,九七五	四〇,一一〇		四三,〇八五	三二,一八四	四六,三三〇	六九,一六三	
雜給	三,二一四	七九,三三九		八二,五五三	六一,五〇二	六八,六二二	五一,七七六	
地方稅取扱費		二三八	九七	三三五	二五六	九七〇	四六一	
縣廳舍建築修繕費			六三五	六三五	六八九	七七〇	四五〇	
建築費								
修繕費			六二五	六二五	六八九	八八		
縣監獄費			九三,五三〇	九三,五三〇	八三,七九八	八九,八三九	八一,九二一	
俸給			一四,一一二	一四,一一二	九,九九二	一〇,五五九	九,八八八	
雜給			二五,二八〇	二五,二八〇	二〇,一一四	二二,四四三	二二,五九八	
廳費			四六九五	四六九五	三,五四四	四,〇七五	五,四七九	
未決囚諸費			六,六九三	六,六九三	六,三三三	八,二四一	八一,九七	
已決囚諸費			四一,六五〇	四一,六五〇	四三,七七五	四四,五三一	三四,七四九	
縣監獄建築修繕費			一七,三〇〇	一七,三〇〇	二六,四二二	二二,一七	四,〇八〇	
建築費			四四九	四四九	六〇六	六八八	一,八八七	
修繕費			一,二七一	一,二七一	二〇,三六六	一四,二九	二,一九三	
消防費	五四一			五四一	三八九	六四九	五四一	
雜出		四		四	一	六一,五三九	二	

縣及區町村出入

合 計	前年度戸長以下 給料諸費追拂	科 目			
		區 部	郡 部	郡 區 連 帶	合 計
五三、三九	四 円				
三六、九一八	四 円				
二六、三三二	四 円				
六三、五五九	四 円				
五三、二六八	四 円				
六六、三三〇	八 円				
六五、九〇八					

八四

第一九七 區町村費收入 十九年度

郡 區	地價割	反別割	營業割	戸別割	地券割	雜收入	前々年度繰越金	前年度繰越金	寄付金	現入夫ナ 換へタル 見積金	計
名古屋	一、五〇七、三二六	四三、三二五	三八、二八二	二五、一六二	三九、四九九	一四四、九七六	一、四三三、〇〇〇	一、三三〇、〇〇〇	三三、〇八四		二、七三三、五七二
愛知	二、〇三三、〇五六	三〇、八四〇	二八、一五九	一〇、七八五	五〇、九三六	五〇、九三六	一、八三三、五七一				三、五五〇、四九〇
東春日井	二、〇三三、〇五六	一〇、一四〇	四七、七五四	八二、一六六	一四四、五四〇	一四四、五四〇					三、二一六、一六七
西春日井	一、二〇九、七八七	四七、三二六	一八、七四八	五七、七三三		一四、八五六					一、七七九、二四五
丹 羽	一、五一九、三七七	三三、四八九	三三、四四八	九、九八七		一七、二六八	五、五八三				二、九六八、八四九
葉 栗	一、六〇五、五九〇	三九、四二四	三三、四六五	八、九二一		七、七七八					二、九、五八四、七五〇
中 嶋	二、三三四、三六二	九八、〇二五	三〇、四三三	二、〇〇二		一六、四七九					四、三九七、三六二
海 東											
海 西											

第一九八 區町村費支出 十九年度

郡 區	地價割	反別割	營業割	戸別割	地券割	雜收入	前々年度繰越金	前年度繰越金	寄付金	現入夫ナ 換へタル 見積金	計
尾張計	二、三〇三、〇八三	二、一八〇、六六五	三、三三五、二二二	一、〇三三、八四六	三九、四九九	三、〇〇一、二九二	一、五六四、六三三	二、八九二、九三三	一、八七七、三三三	二、三三三、〇〇〇	四、八六四、四〇〇
碧 海	一、八、八九六、三三三	三、三三三、〇六一	六、八六四、一一一	八、七九二、三九九		四、九七二、二九七			一、五九一、〇〇〇		三、三、〇七、八九一
橋 豆	一、二、五七八、〇〇七	二、二二八、一一五	六、九四三、三五	九、一四八、五七五		九、五四〇、〇〇〇					二、四、三三三、三三三
額 田	八、八一九、九九四	八、二〇〇、九九	六、二二六、三三	一、〇三〇、七三三		六、九五九、三三三	三、三三三、三三三				二〇、九四一、八六二
西加茂	七、八三五、六一七	四、四五六、一一	一〇、五九八	四、五〇二、八八七		一、一九、五七八	五、三、五三三				二、一、六八九、四一一
東加茂	三、三四二、七三六		一、四九一、九六	五、〇三三、四七八		一、五五五、九			一〇、〇〇〇		八、九五六、一九四
北設樂	一、一〇一、二二五	二、一九七、〇二二	四、六七〇	一、四〇三、四六九		九、六一九	六、七七四		二、一七五、〇四一		四、九六三、七五七
南設樂	二、八三三、三五一	六、五、六七五	五、一四八、九	二、九八五、二七四							五、九四八、二四九
寶 飯	九、一、九、六五四	一、六六、三、八五	六、五二、八九九	六、八四、五、五九〇		一、三、七、五、二、八八					一、八、四、三、四、二、二九
湊 美	七、三、四、九、〇六七	六、三、三、四、九八	六、三、三、三、五、四	一、二、八、二、六、三、八〇		二、二、九、九、九、三、六					二、六、一、六、七、三、七九
八 名	三、三、八、六、三、二、四		二、五、一、九、七	三、四、九、二、九、七、九		二、五、〇、一、八、九、二					九、五、八、六、四、一、六
三河計	七、五、一、九、五、四、六八	七、五、〇、二、〇、九、六	二、三、四、四、四、二二	六、五、三、三、八、二、七、四	一、三、一、〇、四、七	九、五、三、〇、五、〇、一	二、九、四、八、五、八	一、三、〇、一、二、六、三	二、四、三、六、一、四、一	一、六、七、五、六、〇	二、六、四、三、三、三、二、〇
全管合計	一、九、五、四、九、六、五、五、一	二、九、三、〇、八、七、一、一	五、六、七、九、六、三、二、四	一、六、九、一、七、五、二、二、七	一、七、一、五、〇、六	二、二、五、三、一、七、九、三	一、八、五、九、五、五、一	一、五、九、〇、五、五、六	二、六、二、三、八、七、四	三、九、〇、七、六、〇	一、八、八、二、八、〇、五、三

縣及區町村歳入出

八五

郡區	戶長役	會議費	土木費	教育費	教育補助費	衛生費	救助費	災害預防及警備費	勸業費	地籍編纂費	缺損金	計
名古屋	七〇五六六〇九	一五八五七五	二四〇〇〇	一九四七一〇〇	〇	五三三〇〇	三〇一九六	八〇〇〇	〇	一三三三〇	〇	二七三三三〇
愛知	八三〇七〇四五	二六三三二六	二〇四九三九四	一〇八三六七五三	〇	七八三〇七	一四一五二〇	一〇九七三七八	九五二六一	一九三七五〇	〇	三三四三〇三三
東春日井	三九八八四〇〇	三五三〇三三	八四二三八四三	六二七九二〇〇	〇	四九四三三三	二三八〇四	三七八四四五	一五六四二九七	〇	〇	二二七八七〇八〇
西春日井	三二七五二八六	三九三二二四	七五五七二四〇	五五五七一七七六	〇	三三六四七七	五八五〇二	三二二二二	四一四七二九	〇	〇	一七七七八三三四
丹波	五八五一六〇三	三四六二四四	二四八六四二六	九五四八八三六	〇	六八四九八七	一七六一五九	五六二二三八	九四〇七七八	〇	〇	二九五九六二六二
中津	三八三五八三三	三四五六一四	二二六二六五〇	九八八九四〇七	〇	二二九四九七	九八二一〇	五二二四二四	一〇四四八二	〇	〇	二九二八二二〇八
海東	五〇八〇八一六	六〇三六五一	二二六二八六九	一一六五八七三	〇	八一三七八四	一九八四三七	一七六六一八〇	一〇九九一六六	〇	〇	四三九七〇八三三
海西	二四三〇二九五	二四四一三八	九四一八八九四	一七九六二六五四	〇	二二七四五一	二四六二四二	一三九四四七一	一六八〇三四	〇	〇	四八一七九七〇六
尾張計	五二六九八五四五	二七〇六五八	八四七七八三	九二一九八八三〇	〇	六一六九七九七	一〇七一九六〇	五九八九二五一	七七三三九八六	五六八四〇五	〇	二五二二六〇五二八
碧海	一〇二四五二七五	三九一八〇四	一〇二二九九五	九四八八三三〇	〇	七七〇二六二	八〇六二八	四七三二四八	六八〇五四〇	〇	〇	三二二二五二〇
額田	三三八五九九九	一七三二七〇九	一〇〇六八六八九	七三六七七四三	〇	六〇〇五九二	五一九一四	三三三二四六	三三〇四三〇	〇	〇	二四一一三九二
西加茂	四〇〇二一九九	二二五六一九	四五六六三九五	九〇六九五六二	〇	四八三二五	七四一六八	三四四四七〇	一八五三〇五七	〇	〇	二〇六三四二二四
東加茂	二四八七五八六	一八一二二五	四〇二六九五〇	五二二八八〇〇四	〇	七六二四九	四二二五八五	一六一六一九	二九八四四五八	〇	〇	二二六六八三二
北設樂	二〇五七九〇八	一三三〇二四	六四一四三三	五五七九九五七	〇	一三三〇三三	一五七二〇	五九四五六	二二五四〇三	〇	〇	四九一〇八八八
南設樂	一一九六六七八	一三五七〇四	二五四〇八一	二二三四八〇四	〇	九五九四〇	三二四八五	五九四五六	五三三三八四	〇	〇	四九一〇六八七
寶飯	一六三三三六〇	七六一〇七	五四六三三五九	二八三六二二七	〇	一七一〇一五	七〇六九五	一七〇八七一	一九〇三三三	〇	〇	五九〇三六八三
渥美	四七八〇六八六	一五五五六六	三二五二八九二	七七二六四三三	〇	五七九八〇一	七〇六九五	五三九一〇七	八八七三六八	〇	〇	一八一〇六〇八三
八名	六五九九八八六	二二六〇四七	三五九九九四〇	三二七二七六六	〇	五一九三五六	一〇六四三二	二二六三三八	八六九五八二	〇	〇	二五五七七七〇
三河計	二四二七三三二	四五四九五	八四七七〇六	五二一三六二七	〇	一四九一三九	二七四〇	二八〇八三	二〇七二七四	〇	〇	九一三〇三三九
全管合計	九二二二五六二〇	四三六七八七五	二二六〇〇五七九	二五九六二二七二	〇	九六八三四九九	一五四九三〇七	八六三七六四三	一三三九〇三五	二六七六三二二	九四九八二四	二四一四六八二九四

八六

○國稅

證券印紙及税金

十九年度

種類	總數	代				總額	金					
		至自	至自	至自	至自		至自	至自	至自	至自		
五厘	八〇二五〇	至六月	至九月	至十二月	至三月	四〇一三五〇	至六月	至九月	至十二月	至三月	計	三六三三五〇
壹錢	一六〇一四一六	至六月	至九月	至十二月	至三月	七四九〇〇	至六月	至九月	至十二月	至三月	計	二二六〇九二〇
貳錢	三三三三九九	至六月	至九月	至十二月	至三月	一六〇一四一六	至六月	至九月	至十二月	至三月	計	二二六〇九二〇
伍錢	三三三三九九	至六月	至九月	至十二月	至三月	六七一八〇	至六月	至九月	至十二月	至三月	計	五五九四八〇
拾錢	三一三三八	至六月	至九月	至十二月	至三月	一六五五四〇	至六月	至九月	至十二月	至三月	計	九二五七〇〇
貳拾五錢	三三三三九九	至六月	至九月	至十二月	至三月	三三三三九九	至六月	至九月	至十二月	至三月	計	九二五七〇〇
五拾錢	一六五	至六月	至九月	至十二月	至三月	八二五〇〇	至六月	至九月	至十二月	至三月	計	四九〇〇〇
壹圓	四四	至六月	至九月	至十二月	至三月	四四〇〇〇	至六月	至九月	至十二月	至三月	計	一四〇〇〇

國稅

八七

南設樂	西加茂	東加茂	額田	橋豆	碧海	尾張計	知多	海西	海東	中嶋	葉栗	丹羽	西春日井	東春日井	愛知	名古屋
四〇、一四〇	三三、三四〇	二八、四七一	七九、四四〇	八四、三七一	九六、六三〇	一、一六、一五四	一八〇、二六三	一一〇、七〇〇	七、一四七	九、一七四	一四、四八九	六、一三九五	一〇、二九九	三、八五二〇	一一、二四五	四、六七、七四六
八〇、六〇〇	七七、七〇〇	五、一八〇	一、五三〇〇	一、四七、七三	一、六六、二〇〇	二、五、六九二〇	四、四、九四三	一、三〇〇	五、一、四〇	一、八、九五五	二、六、六九九	九、七、九六	一、八、三九九	六、九、二〇〇	二、六、二、四四六	一、二、二、五六二
七、八五二	四、三、五〇	六〇、八〇〇	二、二、九五〇	一、四、七八三	一、四、八一〇	二、三、八、八八五	四〇、一、四〇〇	二、九、二〇〇	一、一、四九一	三、三、七、四八	四、五、二〇〇	一、四、一、七八	二、二、八、三九九	九、九、三〇〇	二、七、五、一一	八、二、六、一八
二、一、九三〇	七、八〇〇	五、二、七一一	一、八、四二〇	一、六、三、三七	三、三〇、八〇〇	二、六〇、一八六	三、三、一、〇三〇	一、一、一、六〇〇	二、二、三、二〇〇	二、〇、七、二二	一、五、〇〇〇	一、五、九、九五	二、六、四、五五	八、七、〇〇〇	二、七、八、二二	一、一、三、五三三
二、二、二、七三	二、三、四、二〇	二、一、九、四〇〇	三、三、七、四〇〇	三、八、四、八八	四、三、二、二〇〇	四〇、五、五、六〇	六、三、一、六〇〇	五、六、九、〇〇	三、三、五、五五	二、九、三、三〇〇	五、八、一、〇〇	二、二、四、四六	三、三、七、二二	三、九、八、八二	三、九、八、八二	一、五、九、〇、三四
三、三〇、三、四四	二、五、五、七〇	二、三、一、九一	六、四、一、四〇〇	六、九、五、九八	八〇〇、一〇〇	九〇、四、六、三二	一、三、五、三、三〇〇	九、七、七、〇〇	五、六、七、三六	七、三、七、八九	一、一、八、二〇〇	五、一、五、九九	八、四、〇、〇八	三、一、六、〇〇	九、五、二、〇五	三、五、五、一、八四
五、〇、四、七〇〇	三、六、四、一〇〇	三、六、一、五〇〇	九、七、七、七〇〇	九、七、二、一〇〇	一、一、三、一、五〇〇	一、四、四、一、六、四九〇	二、二、二、八、四、五〇	二、三、三、五、五〇	八、九、七、五、五〇	一、〇、三、三、四〇〇	一、七、九、六、九〇	七、五、一、六〇〇	一、一、七、九、三、五〇	四、六、六、二、〇〇	一、三、八、三、一〇〇	六、一、六、二、六〇〇
一〇、一、四、〇〇〇	九、〇、九〇〇	五、九、六〇〇	一、八、〇、一〇〇	一、七、〇、〇〇〇	一、八、四、〇〇〇	三、二、四、九、〇九〇	五、八、七、〇、五〇	二、二、五、〇〇	一、九、二、一、〇〇〇	一、九、六、二、〇〇〇	三、三、五、九〇	一、九、〇、〇〇〇	三、三、三、三、五〇	八、一、八、〇〇	二、九、一、七、〇〇〇	一、五、一、七、〇〇〇
九、〇、〇〇〇	五、一、六〇〇	八、二、三〇〇	一、八、三、四〇〇	一、八、八、三〇〇	一、九、七、二〇〇	三、三、三、六、四七〇	五、二、七、〇〇〇	四、三、〇〇〇	一、五、九、四〇〇	三、〇、三、七、七〇	五、六、八〇〇	一、九、三、四〇〇	二、六、二、〇〇〇	一、三、九、二〇〇	三、四、七、九〇〇	一、三、三、七、三〇〇
一、五、六、二〇〇	八、二、一〇〇	七、八、〇〇〇	二、二、一、一〇〇	一、八、九、六〇〇	二、七、一、八〇〇	三、〇、五、四、五三〇	三、九、二、四〇〇	一、〇、六〇〇	一、六、一、一〇〇	二、三、三、三、八〇	一、九、三、〇〇〇	一、八、八、五、五〇	二、九、六、〇〇〇	九、六、四、〇〇〇	三〇、九、一〇〇	一、三、五、七、七〇〇
一、五、七、一〇〇	一、三、九、五〇〇	一、四、一、六〇〇	三、九、一、一〇〇	四、二、四、二〇〇	四、七、八、五〇〇	四、七、七、四〇〇	七、七、六、三〇〇	五、六、四、五〇	三、八、八、八五〇	三、三〇、〇、五〇	七、〇〇〇〇	二、五〇、六、五〇	三、八、九、〇〇〇	一、四、八、八〇〇	四、三、三、四〇〇	一、九、五、五、九〇〇
四〇、三、三〇〇	二、七、三、二〇〇	三〇、一、九〇〇	七、九、六、六〇〇	八〇、二、一〇〇	九、四、七、五〇〇	一、一、一、六、七、四〇〇	一、六、三、一、四〇〇	一、一〇〇、五〇	七〇、六、三三〇	八、五、七、二〇〇	一、四、六、一〇〇	六、三、三、六〇〇	九、五、七、〇〇〇	三、八、四、四〇〇	一〇、九、一、四〇〇	四、六、五、〇、九〇〇

國稅

八九

第 二 〇 〇		證 券 印 紙 發 行 郡 區 別		十 九 年 度	
郡 區	總 數	割 引 ナシ	割 引 ナシ	總 額	代 金
至 自	至 自	至 自	至 自	至 自	至 自
六 月	四 月	六 月	四 月	六 月	四 月
九 月	七 月	九 月	七 月	九 月	七 月
十 二 月	十 月	十 二 月	十 月	十 二 月	十 月
三 月	一 月	三 月	一 月	三 月	一 月
計	計	計	計	計	計

合 計	種 類	期 別				總 額	代 金
		至 自	至 自	至 自	至 自		
合 計	總 數	至 自	至 自	至 自	至 自	一、一、九、二、三、八七	一、〇、四、三、九、七〇三
		三 一 月 月	十 二 月 月	九 七 月 月	六 四 月 月		
合 計	割 引 ナシ	至 自	至 自	至 自	至 自	二、二、六、三、三、〇、〇〇	四、五、九、七、九、九〇
		六 月 月	四 月 月	六 月 月	四 月 月		
合 計	百 分	至 自	至 自	至 自	至 自	三、四、六、一、八、八	四、七、八、二、一、四〇
		九 月 月	七 月 月	九 月 月	七 月 月		
合 計	割 引 ナシ	至 自	至 自	至 自	至 自	四〇、一、四、一、五	四、七、七、七、七、三〇
		十 二 月 月	十 月 月	十 二 月 月	十 月 月		
合 計	割 引 ナシ	至 自	至 自	至 自	至 自	六、五〇、六、六、七	七、五、二、四、三、〇〇
		三 月 月	一 月 月	三 月 月	一 月 月		
合 計	總 計	至 自	至 自	至 自	至 自	一、一、三、九、八、二、七〇	一、七〇、三、四、〇、〇〇
		六 月 月	四 月 月	六 月 月	四 月 月		
合 計	總 額	至 自	至 自	至 自	至 自	三、三、四、七、五〇	四、四、四、七、三、九〇
		九 月 月	七 月 月	九 月 月	七 月 月		
合 計	割 引 ナシ	至 自	至 自	至 自	至 自	三、三〇、九、三、四	四、三、九、六、六、九六
		十 二 月 月	十 月 月	十 二 月 月	十 月 月		
合 計	割 引 ナシ	至 自	至 自	至 自	至 自	五、二、六、七、〇三	六、九、九、七、六、二七
		三 月 月	一 月 月	三 月 月	一 月 月		
合 計	總 計	至 自	至 自	至 自	至 自	四、五、九、七、九、九〇	四、四、四、七、三、九〇
		六 月 月	四 月 月	六 月 月	四 月 月		

八八

第三〇二		手形用紙發行郡區別							一九年度						
郡區	名古屋	枚							代						
		總數	至四月	至七月	至十二月	至三月	計	總額	至四月	至七月	至十二月	至三月	計		
		五四三六	二二〇〇	一八九〇	七六六	六八〇	三三三六	一七五五〇〇	六三三〇〇	五八〇〇〇	三三三〇〇	三〇〇〇〇	一一三〇〇〇		

國稅

九一

合	至自	至自	至自	至自	期別	割引			高	稅	金						
						別	割	引									
拾五錢	至四月	至七月	至十二月	至三月	計	一五三	一五	八二	一六	二三八	二二九五〇	二二五〇	二一三〇〇	二四〇〇	六〇〇〇	二〇七〇〇	
貳拾五錢	至四月	至七月	至十二月	至三月	計	六三	二〇	二七	一六	四三	一五七五〇	五〇〇〇	六七五〇	四〇〇〇	—	—	一〇七五〇
五拾錢	至四月	至七月	至十二月	至三月	計	三八	二〇	—	—	一八	一九〇〇〇	一〇〇〇〇	—	九〇〇〇	—	—	九〇〇〇
合計	至四月	至七月	至十二月	至三月	計	一一二〇	三三五六	三九七〇	一九一四	二〇七〇	七九五四	三六二一三〇	九八二三〇	二〇六六〇	六一七四〇	八一五〇〇	二六三九〇〇

種	類	總數	枚							代							
			至四月	至七月	至十二月	至三月	計	總額	至四月	至七月	至十二月	至三月	計				
壹錢	至四月	至七月	至十二月	至三月	計	四九四五	一三七〇	一七四一	二一七四	六六〇	三三五七五	四九四四〇	一三七〇〇	一七四一〇	二一七四〇	六六〇〇	三三五七五〇
貳錢	至四月	至七月	至十二月	至三月	計	一九八五	七九〇	七三〇	三三〇	二二五	一九九五	三九七〇〇	一五八〇〇	一四六〇〇	一七四〇〇	四七〇〇〇	二二九〇〇
四錢	至四月	至七月	至十二月	至三月	計	二六七〇	七九五	一〇四〇	一七〇	六六五	二八七五	一〇六八〇〇	三一八〇〇	四一六〇〇	六八〇〇	二六六〇〇	七五〇〇〇
八錢	至四月	至七月	至十二月	至三月	計	一三五六	二四六	三五〇	二九〇	四七〇	一一一〇	一〇八四八〇	一九六八〇	二八〇〇〇	三三二〇〇	三七六〇〇	八八八〇〇

手形用紙及税金

一九年度

郡區	總數	枚							代						
		至四月	至七月	至十二月	至三月	計	總額	至四月	至七月	至十二月	至三月	計			
北設樂	一六九五四	一九九八	九四二	六三三三	七九三二	一四九五六	二二二〇〇〇	二二五〇〇〇	一六五〇〇	七八三〇〇	九〇〇〇〇	一八七八〇〇			
寶飯	六〇〇三六	一〇三六〇	一一三四一	一〇三九〇	二七〇四五	四九六七六	六七三六〇〇	一一三九〇〇	一四五九〇〇	一一八二〇〇	二九五八〇〇	五五九九〇〇			
渥美	一四三六七三	三二八九〇	二八八四五	三七二四六	四五七九三	一一一七八三	一六八八七〇〇	三七七六〇〇	三九四三〇〇	四〇六〇〇〇	五二〇六〇〇	一三二一一〇〇			
八名	二六三五〇	三七八九	四三二一	五七五三	一二四九七	二二五六一	三三九三〇〇	四六〇〇〇〇	六三九七〇	七一八〇〇	一四七五三〇	二八三三〇〇			
三河	六〇九三七九	一一七四〇	一〇七三〇	一四二二九	二四五二〇	四九三六三九	七二五六〇〇	一一三三三〇〇	一四一六六〇〇	一五三三三〇〇	二二七五九〇〇	五八六六六〇〇			
全管合計	二七〇九二〇	三七二六五〇	三四六一八八	四〇一四一五	六五〇六六七	一三三九八二七〇	二二六三三〇九〇	四九三九七九九〇	四七七八二四〇	四七二七六六〇	七五三三四三三〇	一七〇三三四一〇〇			

九〇

國稅

九三

種類	枚					代				
	總數	自四月至六月	自七月至九月	自十月至十二月	自一月至三月	總額	自四月至六月	自七月至九月	自十月至十二月	自一月至三月
三錢	二四九	三九〇	二二五	九〇	一〇	七三五〇	一九五〇	四三五〇	二七〇〇	七三〇〇
五錢	二一九九	三九〇	二二五	九〇	一〇	五九九五〇	一九五〇	二〇〇〇	九二〇〇	四〇四五〇
拾錢	四、一七四	一四〇一七	六八八七	九、六八	一、二〇二	四、二七四〇〇	一四〇、二七〇	六八八七〇〇	九、六八〇〇	一、二〇三〇〇
五拾錢	二、三五〇	七五六	四八〇	四八九	六六五	一、七五〇〇〇	三七八〇〇〇	二四〇〇〇〇	二四四、五〇〇	三二二、五〇〇
壹圓	二、一四〇	四三八	三三九	四五四	六六九	一、八四〇〇〇	四三八〇〇〇	三三九〇〇〇	四五四〇〇〇	六一九〇〇〇
計	二、四九七	三、九〇〇	二、二五五	一、〇九〇	一、〇一〇	七、三三五〇	一、九五〇	四、三五〇	二、七〇〇	七、三三五〇

訴訟用印紙及税金

十九年度

北設樂	南設樂	寶飯	渥美	八名	三河計	全管合計
〇	二〇	〇	〇	〇	二、三〇六	二、三〇六
〇	二〇	〇	〇	〇	六〇六	三、三五六
〇	〇	〇	〇	〇	五四〇	三、九七〇
〇	〇	〇	〇	〇	四六五	一、九一四
〇	〇	〇	〇	〇	六九五	二、〇七〇
〇	〇	〇	〇	〇	一七〇〇	七、九五四
〇	〇	〇	〇	〇	九、一六八〇	三六、二、三三〇
〇	〇	〇	〇	〇	二、五〇八〇	九八、一三〇
〇	〇	〇	〇	〇	一九四〇〇	二、〇六六〇
〇	〇	〇	〇	〇	二〇、五〇〇	六、一七四〇
〇	〇	〇	〇	〇	二六、七〇〇	八、一五〇〇
〇	〇	〇	〇	〇	六、六六〇	二六、三九〇

郡區	尾張計	碧海	幡豆	額田	東加茂	西加茂	丹羽	西春日井	東春日井	愛知	總數
總數	八、九〇四	六、五〇〇	二、一八六	四、五〇〇	〇	〇	〇	〇	〇	三、五〇〇	三、五〇〇
自四月至六月	二、六六〇	四、五〇〇	二、二八	〇	〇	〇	〇	〇	〇	〇	二、六六〇
自七月至九月	三、三三〇	一、五〇〇	三、六〇〇	三、〇〇〇	〇	〇	〇	〇	〇	〇	三、三三〇
自十月至十二月	一、九一四	〇	二、三五	三、〇〇〇	〇	〇	〇	〇	〇	〇	一、九一四
自一月至三月	一、一五五	五〇〇	四、六五	一、八〇	〇	〇	〇	〇	〇	〇	一、一五五
計	六、二五四	二、〇〇〇	一、〇六〇	四、五〇〇	〇	〇	〇	〇	〇	〇	六、二五四
總額	二、七〇四、五〇〇	二、三三〇、〇〇〇	五、四二八、〇〇〇	一、四二二、〇〇〇	〇	〇	〇	〇	〇	〇	一、四〇〇、〇〇〇
自四月至六月	七、三、一五〇	一、九〇〇、〇〇〇	五、四八〇、〇〇〇	四、〇〇〇、〇〇〇	〇	〇	〇	〇	〇	〇	七、三、一五〇
自七月至九月	一〇、一、二六〇	二、〇〇〇、〇〇〇	一、六三〇、〇〇〇	二、二〇〇、〇〇〇	〇	〇	〇	〇	〇	〇	一〇、一、二六〇
自十月至十二月	四、二、二四〇	〇	一、二一〇、〇〇〇	八、四〇〇、〇〇〇	〇	〇	〇	〇	〇	〇	四、二、二四〇
自一月至三月	五、四、八〇〇	二、〇〇〇、〇〇〇	二、〇五〇、〇〇〇	四、二〇〇、〇〇〇	〇	〇	〇	〇	〇	〇	五、四、八〇〇
計	一、九七、三三〇	四、〇〇〇、〇〇〇	八、八八〇、〇〇〇	一、三、八〇〇、〇〇〇	〇	〇	〇	〇	〇	〇	一、九七、三三〇

九二

郡區	總數	枚					總額	代				
		至自	至自	至自	至自	至自		至自	至自	至自	至自	至自
		六月	七月	十二月	三月		六月	七月	十二月	三月		
名古屋	七二〇七	二八〇二	九九九	二〇三五	二二一一	一七四二六〇〇	三八七七〇〇	三二二七〇〇	四六四三〇〇	五七六〇〇〇	一三三三九〇〇	
愛知	七二七〇	二七四〇	一七九六	一八六二	八七二	一四四三九〇〇	五〇五五〇〇	五二五五〇〇	三二二九〇〇	一〇〇〇〇〇	九八八四〇〇	
東春日井						二〇二六五〇〇	三三八五〇〇	三五五〇〇〇	四四〇〇〇〇	九〇三〇〇〇	一六九八〇〇〇	
西春日井	八五〇六	一五六一	一七三三	一七七八	三三四四	二〇二六五〇〇	三三八五〇〇	三五五〇〇〇	四四〇〇〇〇	九〇三〇〇〇	一六九八〇〇〇	
丹羽	一五一		八六	四〇	二五	一一一〇〇		六六〇〇	三〇〇〇	一一〇〇〇	一一一〇〇	
葉栗						一一一八三〇〇		二二〇〇〇〇	三八〇五〇〇	五五八八〇〇	一一四九三〇〇	
中島	一〇八〇五	五四六七	八〇八	一八六〇	二二七〇	二二二八三〇〇	九七九〇〇〇	二二〇〇〇〇	三八〇五〇〇	五五八八〇〇	一一四九三〇〇	
海東						一一一八三〇〇		二二〇〇〇〇	三八〇五〇〇	五五八八〇〇	一一四九三〇〇	
海西						一一一八三〇〇		二二〇〇〇〇	三八〇五〇〇	五五八八〇〇	一一四九三〇〇	
知多						一一一八三〇〇		二二〇〇〇〇	三八〇五〇〇	五五八八〇〇	一一四九三〇〇	
尾張計	三三八三九	一一五八〇	五三三二	七五五五	九三〇二	五三三二〇〇〇	二二〇〇〇〇〇	一三九八八〇〇	二二一〇〇〇〇	二二一〇〇〇〇	五三三二〇〇〇	
碧海												
幡豆												
額田	九四六九	三〇五五	一一〇九	一一〇二	二二九九	二七四八四〇〇	五〇〇五〇〇	四三三三〇〇	三三三三〇〇	四六六〇〇〇	一三三七九〇〇	
東加茂												
西加茂												
總計												

國稅

九五

第二〇四

訴訟用印紙發行郡區別

十九年度

種類	總數	枚					總額	代				
		至自	至自	至自	至自	至自		至自	至自	至自	至自	
		六月	七月	十二月	三月		六月	七月	十二月	三月		
五圓	三六五	九八	九三	九〇	八四	一八二五〇〇〇	四九〇〇〇〇	四六五〇〇〇	四三〇〇〇〇	四二〇〇〇〇	一三三三〇〇〇	
拾圓	四二	一四	一九	二	七	四二〇〇〇	一四〇〇〇〇	一九〇〇〇〇	一〇〇〇〇〇	七〇〇〇〇	二八〇〇〇〇	
拾五圓												
貳拾圓	一〇					二〇〇〇〇					二〇〇〇〇	
合計	四七三	一一二	一一二	九二	九一	一九六五〇〇〇	六三六〇〇〇	六三六〇〇〇	六三六〇〇〇	六三六〇〇〇	一九七九〇〇〇	
期別												
割別												
割引												
高												
稅金												
合計												

九四

郡區	枚				總額	枚			
	至四月	至七月	至十二月	至三月		至四月	至七月	至十二月	至三月
北設樂									
南設樂									
寶飯									
渥美									
八名									
三河計	一三、四八六	二、八〇六	三、〇九八	三、三三九	二、〇一〇	六、六六五	五、八五〇	四、九七三	一六、三五八
全管合計	四七、三三五	八、一七九	一〇、六九三	一二、七四一	九、六五四	二八、六六二	二八、二八〇	二七、五二〇	六七、八七五

九六

第二〇五 名古屋株式取引所買高及税金 十九年度

月別	公債				買戻者へ買渡				轉賣者ヨリ買受			
	賣	買	高	計	賣	買	高	計	賣	買	高	計
八月	一、三〇〇	一、三〇〇	一、三〇〇	一、三〇〇	一、三〇〇	一、三〇〇	一、三〇〇	一、三〇〇	一、三〇〇	一、三〇〇	一、三〇〇	一、三〇〇
七月	五、七三〇	五、七三〇	五、七三〇	五、七三〇	五、七三〇	五、七三〇	五、七三〇	五、七三〇	五、七三〇	五、七三〇	五、七三〇	五、七三〇
合計	七、〇三〇	七、〇三〇	七、〇三〇	七、〇三〇	七、〇三〇	七、〇三〇	七、〇三〇	七、〇三〇	七、〇三〇	七、〇三〇	七、〇三〇	七、〇三〇

月別	賣				買				代				金			
	分利	道中	計	合計	分利	道中	計	合計	分利	道中	計	合計	分利	道中	計	合計
九月	九、一四〇	一、一五〇	一〇、二九〇	六、一九〇	一、一五〇	一〇、二九〇	六、一九〇	一、一五〇	一〇、二九〇	一、一五〇	一〇、二九〇	六、一九〇	一、一五〇	一〇、二九〇	六、一九〇	一、一五〇
十月	九、一四〇	一、一五〇	一〇、二九〇	六、一九〇	一、一五〇	一〇、二九〇	六、一九〇	一、一五〇	一〇、二九〇	一、一五〇	一〇、二九〇	六、一九〇	一、一五〇	一〇、二九〇	六、一九〇	一、一五〇
十一月	九、一四〇	一、一五〇	一〇、二九〇	六、一九〇	一、一五〇	一〇、二九〇	六、一九〇	一、一五〇	一〇、二九〇	一、一五〇	一〇、二九〇	六、一九〇	一、一五〇	一〇、二九〇	六、一九〇	一、一五〇
合計	二七、四二〇	三、四五〇	三〇、八七〇	一九、三七〇	三、四五〇	三〇、八七〇	一九、三七〇	三、四五〇	三〇、八七〇	三、四五〇	三〇、八七〇	一九、三七〇	三、四五〇	三〇、八七〇	一九、三七〇	三、四五〇

國稅

九七

月別	計												合計				
	三月	二月	一月	計	十二月	十一月	十月	九月	八月	七月	六月	五月					
國稅	名古屋株 式取引所	三 四 五	一 七 八	一 六	一	二	四	九									一 三 七 六
	名古屋 米商會所	六	三	二		二											四 八
	第十一 國立銀行																九
	日本郵 會社	一 三	四	六 七	九 三	八 八	四										四 三 三
	日本鐵道 會社新株	二 〇	一 〇 六	三 三	六	六											四 三 四
	大阪商 會社	一 六 六	九 〇	四 五													八 二 六
	計	五 五 〇	四 一 八	一 三 五	一 一 六	九 七	四	二	二	四	九						三 一 一 六
	轉賣者 ヨリ買受	五 二 〇	四 二 五	九	三	一											一 三 七 六
	名古屋 米商會所	二 五	一														四 八
	第十一 國立銀行																九
	日本郵 會社	五 四	三 九	七 〇	六 九	六 一	八										四 三 三
	日本鐵道 會社新株	六 五	八 九	八 三	四 九	四 五											四 三 四
大阪商 會社	一 三 一	四 九 六	一 八 七													八 二 六	
計	七 九 五	一 〇 五 〇	三 四 九	一 一 二	一 〇 七	一 三										三 一 一 六	
合計	一 三 四 五	一 四 六 八	四 八 四	三 三 七	二 〇 三	一 七	二	三	四	九						六 三 三 三	

國稅

九九

月別	計												合計					
	十二月	十一月	十月	九月	八月	七月	計	三月	二月	一月	計	十二月						
諸	名古屋株 式取引所	一	二 六	五	二	三	二 五										六 五 八 二 七 二 七 八	
	名古屋 米商會所	三		二			一										六 五 三 三 三 八 〇	
	第十一 國立銀行						五										二 一 八 〇 〇 〇	
	日本郵 會社	一 四 六	四 九														六 七 五 〇 二 八 〇	
	日本鐵道 會社新株	二 八	三 五														六 五 三 三 三 八 〇	
	大阪商 會社																二 一 八 〇 〇 〇	
	計	一 七 八	一 〇 〇	七	二	三	三 一										六 七 五 〇 二 八 〇	
	買受者 ヨリ買受	一	二 六	五	二	三	二 五											六 五 三 三 三 八 〇
	名古屋 米商會所	三		二			一											二 一 八 〇 〇 〇
	第十一 國立銀行						五											六 七 五 〇 二 八 〇
	日本郵 會社	一 四 六	四 九															六 五 三 三 三 八 〇
	日本鐵道 會社新株	二 八	三 五															二 一 八 〇 〇 〇
大阪商 會社																	二 一 八 〇 〇 〇	
計	一 七 八	一 〇 〇	七	二	三	三 一											六 七 五 〇 二 八 〇	
合計	三 五 六	三 三 〇	一 四	四	六	六 二											六 五 八 二 七 二 七 八	

九九

月別	合計	月別							合計	月別	合計
		七月	八月	九月	十月	十一月	十二月	計			
式古屋株	533								式古屋株	533	
米商會所	9								米商會所	9	
第十一									第十一		
日本郵	223								日本郵	223	
日本鐵道	149								日本鐵道	149	
大阪商	301								大阪商	301	
計	1215								計	1215	
式古屋株	954								式古屋株	954	
米商會所	26								米商會所	26	
第十一									第十一		
日本郵	163								日本郵	163	
日本鐵道	237								日本鐵道	237	
大阪商	814								大阪商	814	
計	2194								計	2194	
合計	3309								合計	3309	

月別	合計	月別							合計	月別	合計
		七月	八月	九月	十月	十一月	十二月	計			
式古屋株	933								式古屋株	933	
米商會所	4130								米商會所	4130	
第十一									第十一		
日本郵	20695								日本郵	20695	
日本鐵道	20695								日本鐵道	20695	
大阪商	30400								大阪商	30400	
計	42923								計	42923	
式古屋株	10300								式古屋株	10300	
米商會所	10300								米商會所	10300	
第十一									第十一		
日本郵	15336								日本郵	15336	
日本鐵道	15336								日本鐵道	15336	
大阪商	8157								大阪商	8157	
計	30995								計	30995	
合計	41130								合計	41130	

國稅

101

100

月別	計				合計
	九月	十月	十一月	十二月	
賣渡	公債証書 二九九九二	二九七三〇	二九八三二	二八七五六一	二〇七八二
諸株式	四・一三四	四・三三三	四・三三三	四・三三三	一七九九一六
計	三〇・一三六	三〇・〇六三	三〇・一六五	二九・〇八四	三八七六二八
買受	公債証書 二九九九三	二九七三〇	二九八三一	二八七五六一	二〇七八二
諸株式	四・一三四	四・三三三	四・三三三	四・三三三	一七九九一六
計	三〇・一三七	三〇・〇六二	三〇・一五八	二九・〇八四	三八七六二八
買戻者へ賣渡	公債証書 四六二九五	七二九〇	一四一八〇	一三三二七	一一九六九五
諸株式	一・二三四	一・二三四	一・二三四	一・二三四	七三・三三九
計	四七・四九五	八・五三四	一五・四一四	一四・五七一	一九二・二〇四
轉賣者ヨリ買受	公債証書 二六二三八	二〇八三二	二〇八三二	二〇七三三	一一四三六六
諸株式	〇・六三三	四・八一	三・七八七	四・三三三	一三・四四六
計	二六・八六一	二五・六四三	二四・六一五	二五・〇六六	一〇四・五七〇
合計	一〇〇・八三五	一七九・〇〇八	一八二・四三三	一七九・五五三	一・一三三・四七三

第三〇六 名古屋米商會社買賣及税金 十九年度

月別	高		計
	買戻者へ賣渡	轉賣者ヨリ買受	
四月	六六四八〇	二二五五〇	四四〇三〇
五月	二二五五〇	二二五五〇	四五一〇〇
計	八九〇三〇	四五一〇〇	一・三四一・四〇〇

月別	計				合計
	五月	六月	七月	八月	
賣渡	公債証書 二九九九二	二九七三〇	二九八三二	二八七五六一	二〇七八二
諸株式	四・一三四	四・三三三	四・三三三	四・三三三	一七九九一六
計	三〇・一三六	三〇・〇六三	三〇・一六五	二九・〇八四	三八七六二八
買受	公債証書 二九九九三	二九七三〇	二九八三一	二八七五六一	二〇七八二
諸株式	四・一三四	四・三三三	四・三三三	四・三三三	一七九九一六
計	三〇・一三七	三〇・〇六二	三〇・一五八	二九・〇八四	三八七六二八
買戻者へ賣渡	公債証書 四六二九五	七二九〇	一四一八〇	一三三二七	一一九六九五
諸株式	一・二三四	一・二三四	一・二三四	一・二三四	七三・三三九
計	四七・四九五	八・五三四	一五・四一四	一四・五七一	一九二・二〇四
轉賣者ヨリ買受	公債証書 二六二三八	二〇八三二	二〇八三二	二〇七三三	一一四三六六
諸株式	〇・六三三	四・八一	三・七八七	四・三三三	一三・四四六
計	二六・八六一	二五・六四三	二四・六一五	二五・〇六六	一〇四・五七〇
合計	一〇〇・八三五	一七九・〇〇八	一八二・四三三	一七九・五五三	一・一三三・四七三

國稅

一〇三

一〇二

本表中小計ヲ合シテ總額ニ當ラサル所以ハ小計ニ於テ乘算加算ニ不足ヲ生スル故ニ總額
合計金壹萬千四百八拾圓四拾八錢四厘ノ内三錢五厘ノ乘算不足三錢ノ加算不足アルモノトス

合	三	二	一	計	十	十	九	八	七	六
計	月	月	月	計	二	一	月	月	月	月
二一四八〇、四八四	一、五〇一、五二〇	五、二五七、七七四	四、八三三、四三五	九、九七八、九六四	六、八八七、七九七	七、三九一、五五五	九、二六一、四一八	一、四三五、一六九	一、四二五、二八一	一、〇七七、五三九
三、六九〇、一五七	四、九五九、九八一	一、六七四、五二二	一、六四四、四三八	三、一九四、一六六	二、〇四三、六六五	二、五二四、四三三	二、九三四、四五五	四、二八一、一六九	四、一七六、六九〇	三、四七六、六六九
三、六九〇、一五七	四、九五九、九八一	一、六七四、五二二	一、六四四、四三八	三、一九四、一六六	二、〇四三、六六五	二、五二四、四三三	二、九三四、四五五	四、二八一、一六九	四、一七六、六九〇	三、四七六、六六九
七、三三〇、三三四	九、九二一、九八二	三、三三四、九〇四	三、二八八、七七六	六、三三三、三三三	四、〇八七、七三〇	五、〇四八、八〇六	五、八六八、八九〇	八、五五九、三三八	八、三三三、三八〇	六、九五三、三三八
二、〇九四、八九八	二、五九四、七三三	一、〇三三、三一九	八〇、一四四	一、八三三、四二五	一、四一四、九八四	一、三二一、〇七一	一、六二五、五五五	二、三七六、五一一	三、七六三、七五五	一九九〇、二四四
二、〇〇五、三四二	二、五三〇、五二二	八、七五四、九	七、四四二、二	一、七五二、一九〇	一、三八〇、七九九	一、〇三三、七七一	一、七六六、六九三	三、四一、一八〇	二、二二六、二〇〇	一、八三三、一七四
四、一〇〇、一四〇	五、〇九二、五二五	一、九〇八、六八八	一、五四四、五五六	三、三五九、〇六五	二、八〇〇、六三三	二、三四七、七八八	三、三九二、二五八	五、七八八、三一	五、八九九、九五	三、八二一、一九八

五	四	月	合	三	二	一	計	十	十	九	八	七	六	月
月	月	別	計	月	月	月	計	二	一	月	月	月	月	月
二、四七四、五九四	六、八三三、七八五	總額	五、七四〇、二二四、一五〇	七、五〇七、五三〇〇〇	二、六三三、八八九〇	二、四一七、一五三三〇	四、九八九、四七二、二五〇	三、四四三、九六四四〇	三、六九七、七七一五〇	四、六三三、〇七四〇〇〇	七、七五八、四六〇〇	七、二六三、七六〇〇	五、三八七、七四七〇	總額
五、六〇三、七九九	三、三一九、三三六	賣	一、八四五、〇七七、四五〇	二、四七九、九九五〇	八、三三七、五九九〇	八、二二八、八八〇〇	一、五九七、〇八二、二〇〇	一、〇二一、八二四四〇	一、二六二、〇一、四〇〇	一、四六七、七三三、五〇〇	二、二九〇、五五八〇〇	二、〇八四、四一〇〇	一、七三三、三三三、〇〇	賣
五、六〇三、七九九	三、三一九、三三六	買	二、八四五、〇七七、四五〇	二、四七九、九九五〇	八、三三七、五九九〇	八、二二八、八八〇〇	一、五九七、〇八二、二〇〇	一、〇二一、八二四四〇	一、二六二、〇一、四〇〇	一、四六七、七三三、五〇〇	二、二九〇、五五八〇〇	二、〇八四、四一〇〇	一、七三三、三三三、〇〇	買
二、一三〇、七五八	四、六三三、八七二	計	三、六九〇、一五四、九〇〇	四、九五九、九〇五〇〇	一、六七四、五二二〇〇	一、六四四、一〇一、〇〇〇	三、一九四、一六四、四〇〇	二、〇四三、六四四、〇〇〇	二、五二四、四三三、〇〇〇	二、九三四、四五五、〇〇〇	四、五八二、〇九六、〇〇〇	四、一七六、六九〇、〇〇〇	三、四七六、六六八、〇〇〇	計
一、七三七、七六九	二、二二六、〇六六	買所者へ賣渡	一、〇四七、四四八、八五〇	二、一八三、三六五五〇	五、一六五、九六五〇	四、〇七二、七五〇	九、一九二、二二三、〇〇〇	七、〇九九、二〇五、〇〇〇	六、五五三、五七〇、〇〇〇	八、二二八、二六五、〇〇〇	一、四六七、七三九、八五〇	一、八八二、五三三、〇〇〇	九、九五二、一八〇、〇〇〇	買所者へ賣渡
一、八〇〇、六四	九、七三三、〇五	轉賣者ヨリ買受	一、〇〇三、六三〇、五〇〇	二、四七九、九〇五〇〇	四、三三七、四七五〇〇	三、七二〇、六〇〇〇	四、五五五、四四四、〇〇〇	六、九〇三、九三五、〇〇〇	五、一八五、八六五、〇〇〇	八、八三三、四六三、五〇〇	一、五九一、七八七、五〇〇	一、〇六八、〇九八、〇〇〇	九、一五八、七〇五、〇〇	轉賣者ヨリ買受
三、五三三、八三三	二、二九九、一	計	二、〇五〇、〇六九、三五〇	二、五四七、六二、五〇〇	九、五三四、四一五、〇	七、七二七、七七五〇	一、七九三、三〇六、八五〇	一、四〇〇、三二、五五〇	一、七三三、九四三、五〇	一、六九六、二九〇、〇〇〇	三、〇五九、一八六、〇〇〇	二、八九四、一五四、〇〇〇	一九二〇、九八八、五〇	計

國稅

107

第二〇八		家用料酒製造人員郡區別		十九年度	
郡區	至自	至自	至自	計	鑑札料
西春日井	至九月	至十二月	至三月	計	九六〇〇
東春日井	至九月	至十二月	至三月	計	一六〇〇
愛知	至九月	至十二月	至三月	計	一三六〇〇
名古屋	至九月	至十二月	至三月	計	一六〇〇

全管合計	三河計	八名	渥美	寶飯	南設樂	北設樂	西加茂
三三七	一〇三	—	九	一五	四	一四	七
—	—	—	—	—	—	—	—
二二	—	—	—	—	—	—	—
—	—	—	—	—	—	—	—
一一三	—	—	—	—	—	—	—
四五〇	一〇四	—	九	一五	四	一四	七
三三五	一〇三	—	九	一五	四	一四	七
—	—	—	—	—	—	—	—
一〇一	—	—	—	—	—	—	—
—	—	—	—	—	—	—	—
一〇三	—	—	—	—	—	—	—
四三八	一〇四	—	九	一五	四	一四	七
三三五〇	三三二〇	—	三〇	一四〇	四五〇	一一〇	二一〇

郡區	甲種	乙種	合計	甲種	乙種	合計	稅金
名古屋	三〇	—	三〇	三〇	—	三〇	一三九〇
愛知	一七	—	一七	一七	—	一七	五七〇
東春日井	一五	—	一五	一五	—	一五	八〇〇
西春日井	一〇	—	一〇	一〇	—	一〇	九三〇
丹羽	三	—	三	三	—	三	三六〇
業栗	九	—	九	九	—	九	一三六〇
中嶋	三	—	三	三	—	三	一五〇〇
海東	四	—	四	四	—	四	一一〇〇
海西	七	—	七	七	—	七	二九七〇
知多	三	—	三	三	—	三	一〇三〇
尾張計	三三	—	三三	三三	—	三三	一〇三三〇
碧海	三	—	三	三	—	三	六〇〇
幡豆	二	—	二	二	—	二	四〇〇
額田	二	—	二	二	—	二	三三〇
東加茂	六	—	六	六	—	六	一八〇
合計	三三	—	三三	三三	—	三三	一〇三三〇

一〇六

郡區	酒類造石高及税金郡區別										
	總數	清酒	濁酒	計類	燒酎	酒精	計類	白酒	味淋	銘酒	計類
名古屋	九,一五九,一九三	九〇五,三八七		九〇五,三八七	一四,五五八	一六,四〇〇	一四,五五八	五,五三六	八五,二二二		九〇,七五八
愛知	四,五三八,〇七六	四,五二〇,三八二		四,五二〇,三八二	二,四八〇	四,一〇〇	二,四八〇	一三,五七四			一三,五七四
東春日井	三,三三〇,〇三三	三,三三六,三〇八		三,三三六,三〇八	一〇,一〇四	一〇,一〇四	一〇,一〇四				一〇,一〇四
西春日井	四,八二七,八五一	四,七五九,二七〇		四,七五九,二七〇	一三,二五七	一三,二五七	一三,二五七				一三,二五七
丹羽	四,八一五,八六〇	四,六九五,三九五		四,六九五,三九五	五,七二九	五,七二九	五,七二九				五,七二九
葉栗	一,二二一,七九〇	一,二二一,四四一		一,二二一,四四一	三,四九九	三,四九九	三,四九九				三,四九九
中島	五,三五四,七〇四	五,三二一,三〇三		五,三二一,三〇三	一五,二八八	一五,二八八	一五,二八八				一五,二八八
海東	六,五六〇,〇七七	五,九〇七,二〇六	一七〇,二二	五,九二四,二二八	四,八七九〇	四,八七九〇	三〇,七四一	五,五六三二八			五,八七〇六九
海西	六,三二一,六六二	六,二八一,一五七		六,二八一,一五七	三,五〇五	三,五〇五					三,五〇五

國稅

一九〇九

第二〇九

酒類造石高及税金郡區別

十九年度

石

高

全管合計	三河計	八名
七四	二	一
九六	二	二
二四二		
二四二		
四二	三	二
三,九六〇〇	一〇,〇〇〇	一,六〇〇

郡區	人員									
	至自	至自	至自	至自	至自	至自	至自	至自	至自	至自
丹羽	一	一	一	一	一	一	一	一	一	一
葉栗	一	一	一	一	一	一	一	一	一	一
中島	一	一	一	一	一	一	一	一	一	一
海東	一	一	一	一	一	一	一	一	一	一
海西	一	一	一	一	一	一	一	一	一	一
知多	一	一	一	一	一	一	一	一	一	一
尾張	一	一	一	一	一	一	一	一	一	一
碧	一	一	一	一	一	一	一	一	一	一
幡豆	一	一	一	一	一	一	一	一	一	一
額田	一	一	一	一	一	一	一	一	一	一
西加茂	一	一	一	一	一	一	一	一	一	一
東加茂	一	一	一	一	一	一	一	一	一	一
北樂	一	一	一	一	一	一	一	一	一	一
南樂	一	一	一	一	一	一	一	一	一	一
寶飯	一	一	一	一	一	一	一	一	一	一
瀨美	一	一	一	一	一	一	一	一	一	一

一〇八

鑑札料

國稅

一一一

郡區	類	類										合計
		一	二	三	類	類	類	類	類	類	類	
名古屋	一	36,225,504	7,279	5,445,448	81,444	36,833,842	二	2,181,538	1,144,444	1,907,094	18,183,571	38,817,413
愛知	一	18,081,538	2,000	81,444	81,444	18,164,986	二	1,753,550	1,144,444	1,907,094	18,183,571	38,817,413
東春日井	一	19,037,080	5,210	331,944	331,944	19,404,134	二	1,753,550	1,144,444	1,907,094	18,183,571	38,817,413
西春日井	一	18,781,580	2,868,480	377,014	377,014	19,437,072	二	1,753,550	1,144,444	1,907,094	18,183,571	38,817,413
丹羽	一	4,847,764	1,745	377,014	377,014	4,849,509	二	1,753,550	1,144,444	1,907,094	18,183,571	38,817,413
葉栗	一	4,847,764	1,745	377,014	377,014	4,849,509	二	1,753,550	1,144,444	1,907,094	18,183,571	38,817,413
中島	一	22,124,532	7,644,000	1,686,678	1,686,678	23,495,210	二	1,753,550	1,144,444	1,907,094	18,183,571	38,817,413
海東	一	33,796,872	2,439,950	3,331,144	3,331,144	37,567,966	二	1,753,550	1,144,444	1,907,094	18,183,571	38,817,413
海西	一	22,124,532	7,644,000	1,686,678	1,686,678	23,495,210	二	1,753,550	1,144,444	1,907,094	18,183,571	38,817,413
知多	一	22,124,532	7,644,000	1,686,678	1,686,678	23,495,210	二	1,753,550	1,144,444	1,907,094	18,183,571	38,817,413
尾張計	一	373,309,152	2,675,385	5,783,052	5,783,052	384,767,589	二	1,753,550	1,144,444	1,907,094	18,183,571	38,817,413
碧海	一	9,674,804	2,473,000	4,821,910	4,821,910	10,119,714	二	1,753,550	1,144,444	1,907,094	18,183,571	38,817,413
幡豆	一	1,005,536	4,500,000	3,493,112	3,493,112	10,119,714	二	1,753,550	1,144,444	1,907,094	18,183,571	38,817,413
額田	一	8,669,268	4,855	8,334,000	8,334,000	9,019,667	二	1,753,550	1,144,444	1,907,094	18,183,571	38,817,413
東加茂	一	4,068,338	6,210	4,074,548	4,074,548	4,074,548	二	1,753,550	1,144,444	1,907,094	18,183,571	38,817,413
西加茂	一	7,180,548	6,210	7,186,758	7,186,758	7,186,758	二	1,753,550	1,144,444	1,907,094	18,183,571	38,817,413

郡區	總數	類										合計
		清酒	濁酒	燒酎	酒	類	類	類	類	類	類	
知多	54,302,273	53,799,548	503	3,953	67,367	376,890	1,307,000	27,655	1,258,355	1,258,355	1,258,355	55,835,533
尾張計	94,771,817	93,558,866	1,703	4,660,070	69,007	555,077	3,627,777	917,366	1,019,999	963,842	1,019,999	100,148,511
碧海	2,504,133	2,418,701	85	8,466	250	4,946	8,045	5,952	600	8,045	6,552	8,045
幡豆	2,519,522	2,513,959	5	5,561	9,001	9,001	9,001	9,001	9,001	9,001	9,001	2,528,960
額田	2,247,679	2,233,181	14	14,488	9,711	9,711	9,711	9,711	9,711	9,711	9,711	2,257,392
東加茂	1,018,199	1,017,057	1,142	1,142	1,142	1,142	1,142	1,142	1,142	1,142	1,142	1,018,291
西加茂	1,795,137	1,795,137	0	1,795,137	1,795,137	1,795,137	1,795,137	1,795,137	1,795,137	1,795,137	1,795,137	1,795,137
北設樂	1,318,265	1,311,019	7,246	7,246	7,246	7,246	7,246	7,246	7,246	7,246	7,246	1,325,465
南設樂	1,400,333	1,388,516	11,817	11,817	11,817	11,817	11,817	11,817	11,817	11,817	11,817	1,400,333
室飯	3,506,666	3,441,778	64,888	64,888	64,888	64,888	64,888	64,888	64,888	64,888	64,888	3,506,666
渥美	1,318,265	1,311,019	7,246	7,246	7,246	7,246	7,246	7,246	7,246	7,246	7,246	1,325,465
八名	1,486,600	1,486,600	0	1,486,600	1,486,600	1,486,600	1,486,600	1,486,600	1,486,600	1,486,600	1,486,600	1,486,600
三河計	17,651,994	17,430,478	221	30,726	1,342	3,206	18,753	1,916	18,944	18,944	18,944	17,651,994
全管合計	112,433,812	110,686,364	1,748	49,676	7,039	567,145	3,627,777	1,212,555	2,835,290	2,835,290	2,835,290	115,521,654

石

高

郡區	第一類		第二類		第三類		合計
	八	三	八	三	八	三	
北設樂	四八四四・一六	三六・一八〇	—	—	—	—	四八八〇・二九六
南設樂	五三五四・〇六四	一一〇八五	—	—	—	—	五三六五・一四九
寶飯	一三七六七・一一一	一三三三〇	三三三・三三三	—	—	—	一四一三五・五七四
渥美	五二五・三三二	一八・九四五	—	—	—	—	五四二・九三一
八名	五九四・五六〇	—	—	—	—	—	五九四・五六〇
三河計	六九七二・九二二	一六〇三・四〇〇	—	—	—	—	七・〇一八・九四〇
總計	四四二八・三三〇	二八三五・七二五	—	—	—	—	四五二・五六八・九九九

表中愛知郡ハ清酒貳拾石ニ對スル税金八拾圓前納セリ

郡名	製造場數		營業人員		販賣石數		税金
	自四月至九月	自十月至十二月	自四月至九月	自十月至十二月	自四月至九月	自十月至十二月	
海東	—	—	—	—	—	—	五〇〇〇〇
第一〇	—	—	—	—	—	—	—
第二〇	—	—	—	—	—	—	—
第三〇	—	—	—	—	—	—	—
第四〇	—	—	—	—	—	—	—
第五〇	—	—	—	—	—	—	—
第六〇	—	—	—	—	—	—	—
第七〇	—	—	—	—	—	—	—
第八〇	—	—	—	—	—	—	—
第九〇	—	—	—	—	—	—	—
第十〇	—	—	—	—	—	—	—
第十一〇	—	—	—	—	—	—	—
第十二〇	—	—	—	—	—	—	—
第十三〇	—	—	—	—	—	—	—
第十四〇	—	—	—	—	—	—	—
第十五〇	—	—	—	—	—	—	—
第十六〇	—	—	—	—	—	—	—
第十七〇	—	—	—	—	—	—	—
第十八〇	—	—	—	—	—	—	—
第十九〇	—	—	—	—	—	—	—
第二十〇	—	—	—	—	—	—	—
第二一〇	—	—	—	—	—	—	—
第二二〇	—	—	—	—	—	—	—
第二三〇	—	—	—	—	—	—	—
第二四〇	—	—	—	—	—	—	—
第二五〇	—	—	—	—	—	—	—
第二六〇	—	—	—	—	—	—	—
第二七〇	—	—	—	—	—	—	—
第二八〇	—	—	—	—	—	—	—
第二九〇	—	—	—	—	—	—	—
第三〇〇	—	—	—	—	—	—	—

郡區	製造場數		製造人員		税金
	自四月至九月	自十月至十二月	自四月至九月	自十月至十二月	
名古屋	六八	六八	—	—	三三・七五〇
愛知	九	九	—	—	四五・〇〇〇
東春日井	一〇	一〇	—	—	五〇・〇〇〇
西春日井	一八	一八	—	—	八五・〇〇〇
丹羽	一三	一三	—	—	六二・五〇〇
葉栗	一〇	一〇	—	—	五〇・〇〇〇
中島	一〇	一〇	—	—	四七・五〇〇
海東	九	九	—	—	五〇・〇〇〇
海西	二	二	—	—	七・五〇〇
知多	一七	一七	—	—	五九・〇〇〇
尾張計	二六六	二六六	—	—	一・一・九・五・〇〇〇
碧海	二四	二四	—	—	一〇・〇〇〇
幡豆	二四	二四	—	—	一三・〇〇〇
額田	一	一	—	—	九〇・〇〇〇
合計	二六六	二六六	—	—	一・一・九・五・〇〇〇

國稅

一三三

一一一

郡區	製造場數		製造人員		税金
	自四月至十二月計	自一月至三月計	自四月至十二月計	自一月至三月計	
東加茂	二	二	二	二	九〇〇〇
西加茂	一	一	一	一	五〇〇〇
北設樂	五	五	四	四	二五〇〇〇
南設樂	二	一	一	一	四七五〇〇
寶飯	二五	二四	二二	二二	一三三三〇〇
渥美	三	二	三	三	一五〇〇〇〇
八名	二	一〇	一〇	九	五二五〇〇〇
三河計	一五三	一三九	一四四	一三〇	七三二五〇〇
全管合計	四一九	三八八	三七三	三四九	二〇二七五〇〇

前半年中廢業セシモノ四十五ヶ所其人員四十五名后半年中新規營業ヲ許可セシハ三ヶ所其人員三名ナリ

第二二 醫油造石數及税金郡區別 十九年度

郡區	石數	税金
額田	二,四四〇,三五三	一,二五四,二六五
東加茂	六二六,四二四	三七一,六九一
西加茂	一六〇,六三九	五八,九九九
北設樂	四四九,六五八	一一四,三六二
南設樂	二四五,五九八	七三〇,六三一
寶飯	七二二,二八七	四,五八九,三八六
渥美	六七八,四三〇	三〇,六五三,二九九
八名	六二,八六二	七三七,四二七
三河計	三,〇〇二,八六七	一,七〇二,八五四
全管合計	四,六九一,二二二	四,七〇四,一四一〇

第二三 菓子營業人員及税金郡區別 十九年度

郡區	營業人員	税金
愛知	二,四四〇,三五三	一,二五四,二六五
東春日井	六二六,四二四	三七一,六九一
西春日井	一六〇,六三九	五八,九九九
丹羽	四四九,六五八	一一四,三六二
葉栗	二四五,五九八	七三〇,六三一
中島	七二二,二八七	四,五八九,三八六
海東	六七八,四三〇	三〇,六五三,二九九
海西	六二,八六二	七三七,四二七
知多	一四〇,七八五	一四〇,七八五
尾張計	三,〇〇二,八六七	一,七〇二,八五四
碧海	四,六九一,二二二	四,七〇四,一四一〇

第二五 國稅

郡區	營業人員	製造場數				製造人員			
		自四月至十二月計	自一月至三月計	合計	自四月至十二月計	自一月至三月計	合計	税金	
額田	二,四四〇,三五三	二	二	二	二	二	二	九〇〇〇	
東加茂	六二六,四二四	一	一	一	一	一	一	五〇〇〇	
西加茂	一六〇,六三九	一	一	一	一	一	一	二五〇〇〇	
北設樂	四四九,六五八	五	五	四	四	四	二五〇〇〇		
南設樂	二四五,五九八	二	一	二	二	二	一三三三〇〇		
寶飯	七二二,二八七	三	二	三	三	三	一五〇〇〇〇		
渥美	六七八,四三〇	二	一〇	一〇	九	九	五二五〇〇〇		
八名	六二,八六二	二	一〇	一〇	一〇	九	一五〇〇〇〇		
三河計	三,〇〇二,八六七	一五三	一三九	一四四	一三〇	一三〇	七三二五〇〇		
全管合計	四,六九一,二二二	四一九	三八八	三七三	三四九	三七三	二〇二七五〇〇		

國稅

一一七

合	三	八	渥	寶	南	北	西	東	額	幡	碧
計	河				設	設	加	加			
計	計	名	美	飯	樂	樂	茂	茂	田	豆	海
〃	〃	〃	〃	〃	〃	〃	〃	〃	〃	〃	〃
〃	〃	〃	〃	〃	〃	〃	〃	〃	〃	〃	〃
二四	〃	〃	〃	〃	〃	〃	〃	〃	〃	〃	〃
三一	〃	〃	〃	〃	〃	〃	〃	〃	〃	〃	〃
〃	〃	〃	〃	〃	〃	〃	〃	〃	〃	〃	〃
四〇	〃	〃	〃	〃	〃	〃	〃	〃	〃	〃	〃
五〇	〃	〃	〃	〃	〃	〃	〃	〃	〃	〃	〃
〃	〃	〃	〃	〃	〃	〃	〃	〃	〃	〃	〃
一四九	四〇	〃	二五	六二	〃	〃	〃	〃	〇二	〃	〃
一五八	四三	〃	二五	三一	三一	三一	〃	〃	〃	〃	〃

尾	知	海	海	中	葉	丹	西	東	愛	郡
張							春	春		區
計	多	西	東	島	栗	羽	日	日	知	
〃	〃	〃	〃	〃	〃	〃	〃	〃	〃	別業
〃	〃	〃	〃	〃	〃	〃	〃	〃	〃	營業人
〃	〃	〃	〃	〃	〃	〃	〃	〃	〃	至自
〃	〃	〃	〃	〃	〃	〃	〃	〃	〃	六四月
〃	〃	〃	〃	〃	〃	〃	〃	〃	〃	至自
〃	〃	〃	〃	〃	〃	〃	〃	〃	〃	七十二月
〃	〃	〃	〃	〃	〃	〃	〃	〃	〃	至自
〃	〃	〃	〃	〃	〃	〃	〃	〃	〃	三一月
〃	〃	〃	〃	〃	〃	〃	〃	〃	〃	至自
〃	〃	〃	〃	〃	〃	〃	〃	〃	〃	六四月
〃	〃	〃	〃	〃	〃	〃	〃	〃	〃	至自
〃	〃	〃	〃	〃	〃	〃	〃	〃	〃	七十二月
〃	〃	〃	〃	〃	〃	〃	〃	〃	〃	至自
〃	〃	〃	〃	〃	〃	〃	〃	〃	〃	三一月
一〇八	三九	〃	〃	〃	〃	〃	九三	三一	六二	至自
一四三	三三	七二	〃	〃	〃	〃	六二	〇三	九三	至自

製造業
 雇人十人以上
 雇人六人以上
 雇人三人以上

一一六

國稅

合	三	八	渥	寶	南	北	西	東	額	幡	碧
計	河	名	美	飯	設	設	加	加	田	豆	海
〃	〃	〃	〃	〃	〃	〃	〃	〃	〃	〃	〃
〃	〃	〃	〃	〃	〃	〃	〃	〃	〃	〃	〃
三〇七	七九	二二	一八	四四	四二	一一	五五	〃	二八	二二	四四
二九〇	六五	二二	一六	四四	二一	〃	三三	〃	二四	七七	七七
八五	二四	〃	五	一	〃	〃	三	〃	六	七	一
二〇八	七五	〃	〃	六	五〇	一六	四六	〃	二七	二九	一九
一八七	七〇	九	一〇	六	四	一四	四五	〃	九	二五	二七
八五	二四	〃	五	一	〃	〃	三	〃	六	七	一
二二七	八三	二二	四三	一〇	四二	一七	五五	〃	三八	一四〇	一九六
五〇	二〇	二二	四三	一〇	四二	一七	五五	〃	三八	一四〇	一九六
二二四	七六	二二	四三	一〇	四二	一七	五五	〃	三八	一四〇	一九六
五二五	九九	二二	四三	一〇	四二	一七	五五	〃	三八	一四〇	一九六

一九

尾	知	海	海	中	葉	丹	西	東	愛	名	郡
張	多	西	東	島	栗	羽	春	春	知	古	區
計	〃	〃	〃	〃	〃	〃	〃	〃	〃	〃	〃
〃	〃	〃	〃	〃	〃	〃	〃	〃	〃	〃	〃
〃	〃	〃	〃	〃	〃	〃	〃	〃	〃	〃	〃
三三八	一六九	〃	四四	二六	〃	三三	四三	七六	一一	一六	二二
三〇〇	一三〇	〃	四四	二六	〃	三三	四三	三三	一一	一七	二四
六	一四	〃	二	五	〃	二	一	二	五	二八	二八
一三五	二六七	〃	三〇	一四	〃	三	八	四六	三	一三	五〇
一八七	二五三	〃	二五	一〇	〃	二	八	四八	二	一〇	三九
六	一四	〃	二	五	〃	二	一	二	五	二八	二八
一五五〇	二七七	〃	三	一	〃	三	九	六二	〇	二九	一〇七
三九〇	一九	〃	四	一	〃	三	三	六二	〇	二九	一〇七
一三八七	二六二	〃	四	一	〃	三	三	六二	〇	二九	一〇七
四一六	二〇	〃	四	一	〃	三	三	六二	〇	二九	一〇七

一九

國稅

郡區	合計	三河計	八名	渥美	寶飯	南設樂	北設樂	卸賣		營業		税金	
								雇人二人以下	雇人十人以上	至自六月	至自七月	至自六月	至自七月
丹羽													
西春日井													
東春日井													
愛知													
名古屋													
合計	七五	七五	八	二	四三〇	四二	八	四三	七	四一七	七	四一七	七

1111

郡區	尾張計	碧海	幡豆	額田	東加茂	西加茂	知多	海西	海東	中島	栗原	卸賣		營業		税金	
												雇人二人以下	雇人十人以上	至自六月	至自七月	至自六月	至自七月
西加茂																	
東加茂																	
額田																	
幡豆																	
碧海																	
尾張計	七五	七五	六	一	一〇	六	一六	一六	一七	二六	二六	六	一	一	一	一	一
知多																	
海西																	
海東																	
中島																	
栗原																	
合計	七五	七五	六	一	一〇	六	一六	一六	一七	二六	二六	六	一	一	一	一	一

1111

郡區	合計	八 渥		三河計	合
		名	美		
名古屋	18000				
愛知	33500				
東春日井	23750				
西春日井	18050				
丹羽	20800				
葉栗	8050				
中島	33100				
海東	32850				
海西	10450				
小賣	203				
營業	133				
合計	133				
稅金	4758				
合計	4146				

郡區	業別	至自六月	至自七月	至自三月	至自六月	至自七月	至自三月
寶飯	營業人						
南設樂	營業人						
北設樂	營業人						
西加茂	營業人						
東加茂	營業人						
額田	營業人						
幡豆	營業人						
碧海	營業人						
尾張計	營業人						
知多	營業人						
合計	營業人						

郡區	業別	營業人員			税金
		至自 六月 月	至自 七月 月	至自 八月 月	
名古屋	營業人 雇人	五九	一,二四四	一,〇八五	一,九六七〇〇
愛知		二二	五三三	五二一	五,六二〇〇
東春日井		一一	二八九	八五	三,三三〇〇
西春日井		五	二六四	二五〇	三,四一〇〇
丹羽		八	三三三	二二	三,四〇〇〇
葉栗		三	一一五	一六	一,二二〇〇
中島		八	三六八	三五五	四,〇二五〇
海東		七	三八二	四	三,九六〇〇
海西		二	一三三	二六	一,三〇,四〇〇
知多		二六	八五四	八三〇	九,〇〇,五〇〇
尾張計		一四三	四,五四四	四,一七一	五,五五,八〇〇

表中卸賣小賣トモ雇人三人以上ニ係ルモノナキヲ以テ其欄ヲ省ク
今左ニ製造卸賣小賣營業人雇人及ヒ税金各郡區ノ總數ヲ示ス

郡區	業別	營業人員			税金
		至自 六月 月	至自 七月 月	至自 八月 月	
知多	雇人 二人以下			五四〇,五〇	五四〇,五〇
知多	雇人 ナシ			五,四〇,五〇	二七,一〇,五〇
尾張計				二六八,九五〇	二七,一〇,五〇
碧海			四,五〇	三〇,五〇	三〇,五〇
額田			六,〇〇	一八,五〇〇	一八,九,五〇
東加茂			六,七〇〇	一三三,〇〇	一三三,〇〇
西加茂			九八,五〇	六七,〇〇	七三,〇〇
北設樂			一三三,〇〇	九八,五〇	九八,五〇
南設樂			一二八,五〇	一三三,〇〇	一三三,〇〇
寶飯			二〇,一〇〇	二〇,一〇〇	二〇,一〇〇
渥美			二〇,七〇〇	二〇,七〇〇	二〇,八,五〇
八名			一一九,五〇	一一九,五〇	一一九,五〇
三河計			一,五七二,〇〇	一,五八四,〇〇	一,五八四,〇〇
合計			四,二六一,五〇	四,二九四,五〇	四,二九四,五〇

郡區	全管合計													
	額	橋	翠	尾	知	海	海	中	葉	丹	西	東	愛	名
田	豆	海	計	多	西	東	島	栗	羽	井	井	知	屋	
八六	七九	九四	一二六八	一二六	一八	七九	五四	一七	四六	六二	六〇	一七	六〇	
一三三	六二	一四四	一六二	三三	二八	一〇五	八二	一四	七〇	九二	八五	二〇四	七〇〇	
七五	六一	一二四	七五	一六一	二二	五七	五一	五	三九	二二	四五	六二	三〇二	
二九	三三	四三	三七九	四六	八	三三	二九	一〇	三三	二五	三三	四七	二七	
五七	一九	七〇	五八一	八一	一四	四六	四九	五	四一	三九	四六	五六	二〇四	
三九	三五	六三	三三五	八三	八	二六	二七	五	三三	八	二五	三六	一一三	
二七	一〇	二六	二〇八	五一	三	一六	一〇	八	一九	九	一一	七	七四	
二二	二二	二〇	三三五	一〇	四	九	一八	六	三三	一八	九	二七	一一一	
三三	九	三〇	一〇三三	七六	二	七	八	一	一七	五	一一	一三	六三	
一四	一一	一六二	一八五五	三三	三九	二六	五三	三五	八八	九六	一〇三	三三	八四	
一〇	一〇	三三	二五二七	四二	四六	一六〇	一四九	二五	一三四	一四九	一四〇	二八七	一〇一五	
一六	一〇	二七	一三三三	三三	三	九二	八六	一	七九	三四	八二	一一	四八七	
至自六月														七〇〇
至自七月														七〇〇
至自三月														三〇二
至自六月														二七
至自七月														二〇四
至自三月														一一三
至自六月														七四
至自七月														一一一
至自三月														六三
至自六月														八四
至自七月														一〇一五
至自三月														四八七
營業														七〇〇
仕														二七
入														七〇〇
出														五二九
賣														六七〇
計														八四〇〇五〇

郡區	全管合計									
	三	八	瀨	寶	南	北	西	東	額	橋
河	名	美	飯	樂	樂	茂	茂	田	豆	海
計	名	美	飯	樂	樂	茂	茂	田	豆	海
〃	〃	〃	〃	〃	〃	〃	〃	〃	〃	〃
營業人										
業別										
至自六月										
至自七月										
至自三月										
至自六月										
至自七月										
至自三月										
至自六月										
至自七月										
至自三月										
稅										
金										

國稅

合	三	八	渥	寶	南	北	西	東	額	幡	碧	尾	知	海	海	中
計	河	名	美	飯	樂	設	加	加	田	豆	海	張	多	西	東	嶋
1,034,340	356,600	116,000	60,000	34,600	134,000	134,000	26,600	27,400	56,800	40,400	22,400	72,600	103,600	116,000	48,000	37,400
2,312,000	890,000	390,000	136,000	188,000	410,000	340,000	75,000	89,000	122,000	86,000	175,000	131,500	210,000	300,000	96,000	1,050,000
1,140,000	394,000	110,000	65,000	45,000	210,000	230,000	24,000	17,000	70,000	42,000	76,000	74,600	237,000	90,000	320,000	360,000
1,418,900	485,000	166,000	80,300	117,900	196,000	191,000	36,500	38,000	76,300	53,200	97,500	93,390	148,300	155,000	60,800	515,000

郡	區	營業				仕入				賣出				料計
		至六月	至七月	至三月	至四月	至七月	至三月	至六月	至七月	至三月	至四月	至七月	至三月	
合	計	1,765	497	1,268	593	956	666	328	493	339	2,576	381	2,277	1,070
三	河	497	759	527	224	375	301	110	158	126	822	1,292	954	456
八	渥	7	30	22	7	19	23	1	4	7	14	53	4	
寶	飯	92	114	94	32	57	49	18	30	17	122	201	160	
南	樂	22	28	18	22	34	33	1	19	18	71	130	105	
北	樂	20	29	18	9	20	21	1	3	7	33	61	37	
西	加	24	72	37	22	35	28	8	10	5	44	117	71	
東	加	33	80	55	20	51	18	6	6	6	58	137	88	
名	古	364	380	464	470	470	470	470	470	470	470	470	470	
愛	知	886	380	380	380	380	380	380	380	380	380	380	380	
東	井	380	380	380	380	380	380	380	380	380	380	380	380	
西	井	380	380	380	380	380	380	380	380	380	380	380	380	
丹	羽	720	300	300	300	300	300	300	300	300	300	300	300	

菓子營業人ニ係ル營業税金及ヒ鑑札料総金額ノ郡區別ハ左ノ如シ

郡區	税金	郡區	税金	郡區	税金
名古屋	二、三六四、五〇〇	海西	一、四六〇、〇〇〇	北設	一、八〇六、〇〇〇
愛知	六、六九七、〇〇〇	知多	一、〇四八、八〇〇	南設	二、二六二、〇〇〇
東春日井	三、八六四、〇〇〇	尾張計	六、四九一、九〇〇	寶飯	三、七七一、〇〇〇
西春日井	三、八六四、〇〇〇	碧海	六、三三八、〇〇〇	渥美	五、四一八、〇〇〇
丹羽	四、四一六、六〇〇	幡豆	四、三三七、〇〇〇	八名	一、六八二、〇〇〇
葉栗	一、三二七、〇〇〇	額田	四、一八八、〇〇〇	三河計	三、三三七、五〇〇
中嶋	四、五五〇、〇〇〇	東加茂	一、三八五、〇〇〇	總計	九、八一九、四〇〇
海東	四、五五〇、〇〇〇	西加茂	二、二三五、〇〇〇		
海西	四、五五〇、〇〇〇				

名古屋製造營業者雇人三人以上ノ内貳圓五拾錢雇人二人以下ノ内拾四圓ハ前年度三月ニ於テ増シタル故ニ尾張計ニ至リ拾六圓五拾錢ノ増税トス又碧海郡ニ於テハ全上雇人二人以下ノ内前年度三月貳圓ノ増税ニ係ルヲ以テ總計ニ至テ拾八圓五拾錢増税シタルモノナリ

第二四 菓子製造税郡區別 十九年度

郡區	第一期賣上金	第二期賣上金	計高	税金
名古屋	九三、五九九、三五四	九〇、三三七、二八一	一、八三、八一八、六三五	九、一九〇、九四九
愛知	五、七二七、二四八	三、七〇二、四九九	九、四二九、七四七	四、七〇、九八五
東春日井	一、〇四九、六七九	九七〇、三四五	二、〇二〇、〇二四	一〇一、〇〇二
西春日井	一、四九九、三〇二	一、〇六五、〇九五	二、五六四、三五七	一、〇七、四五八
丹羽	六、七八六、四三〇	六、一四二、三四〇	一二、九二八、七六〇	六、四六、四三八
葉栗	九〇、三七〇、八〇〇	八〇、四一三、三三三	一、七〇、七九四、一三三	八五、三九七
中嶋	三、九五二、八二〇	三、〇三五、〇六〇	六、九八七、八八〇	三、四九、三九四
海東	三、九六六、二三六	三、五九九、〇四九	七、五六五、二八五	三、七五、七一九
海西	三、五〇七、六七七	二、七九七、八九九	六、三〇五、五六六	三、一五、二一八
知多	一、二五六、〇二九	八、九八七、〇八〇	一〇、二四三、一〇九	一、〇七七、三七四
尾張計	一、四〇三、七五八、二二四	一、二八三、四八五、九三三	二、六八七、二四四、一五七	一、三三四、二四四
碧海	八、三四八、六六八	四、九九四、三三五	一三、三三三、〇〇三	六、六七、一五四
幡豆	六、六三三、〇三九	三、九八五、八九八	一〇、六一八、九三七	五、三〇、九五六
額田	一、〇七七、二五一	九、六三八、一九八	一〇、七六五、四一三	一、〇三五、六二八
東加茂	六、九八、八一	六、四九〇、八五	一、三四七、八九六	六、七、三九七
西加茂	一、六二四、七二四	一、三三三、四九五	二、九五八、二一九	一、四七、九二二
北設	四〇一、九五四	三三七、六八三	七三九、六三七	三六、九八二
南設	二、九四四、七三九	二、二二二、〇〇四	五、一六六、七四三	二、五三、三八七

菓子製造税郡區別

郡區	第一期賣上金	第二期賣上金	計高	税金
名古屋	九三、五九九、三五四	九〇、三三七、二八一	一、八三、八一八、六三五	九、一九〇、九四九
愛知	五、七二七、二四八	三、七〇二、四九九	九、四二九、七四七	四、七〇、九八五
東春日井	一、〇四九、六七九	九七〇、三四五	二、〇二〇、〇二四	一〇一、〇〇二
西春日井	一、四九九、三〇二	一、〇六五、〇九五	二、五六四、三五七	一、〇七、四五八
丹羽	六、七八六、四三〇	六、一四二、三四〇	一二、九二八、七六〇	六、四六、四三八
葉栗	九〇、三七〇、八〇〇	八〇、四一三、三三三	一、七〇、七九四、一三三	八五、三九七
中嶋	三、九五二、八二〇	三、〇三五、〇六〇	六、九八七、八八〇	三、四九、三九四
海東	三、九六六、二三六	三、五九九、〇四九	七、五六五、二八五	三、七五、七一九
海西	三、五〇七、六七七	二、七九七、八九九	六、三〇五、五六六	三、一五、二一八
知多	一、二五六、〇二九	八、九八七、〇八〇	一〇、二四三、一〇九	一、〇七七、三七四
尾張計	一、四〇三、七五八、二二四	一、二八三、四八五、九三三	二、六八七、二四四、一五七	一、三三四、二四四
碧海	八、三四八、六六八	四、九九四、三三五	一三、三三三、〇〇三	六、六七、一五四
幡豆	六、六三三、〇三九	三、九八五、八九八	一〇、六一八、九三七	五、三〇、九五六
額田	一、〇七七、二五一	九、六三八、一九八	一〇、七六五、四一三	一、〇三五、六二八
東加茂	六、九八、八一	六、四九〇、八五	一、三四七、八九六	六、七、三九七
西加茂	一、六二四、七二四	一、三三三、四九五	二、九五八、二一九	一、四七、九二二
北設	四〇一、九五四	三三七、六八三	七三九、六三七	三六、九八二
南設	二、九四四、七三九	二、二二二、〇〇四	五、一六六、七四三	二、五三、三八七

郡區	西春日井	丹羽	葉栗	中嶋	海東	海西	知多	尾張計	碧豆海	幡田	額茂	東加茂	西加茂	北樂	南樂	寶飯	渥美	八名
第一期	106	106	2	2	5	14	177	173	8	22	22	1	4	4	4	4	20	6
第二期	106	106	2	2	5	14	173	173	10	10	10	1	1	1	1	3	3	6
計	212	212	4	4	10	28	350	346	18	32	32	2	5	5	5	7	24	12
高	31	31	1	1	7	21	601	611	71	55	55	10	17	17	17	39	88	31
稅金	38	38	14	14	27	83	211	211	27	27	27	7	10	10	10	26	80	29
賣	38	38	14	14	27	83	211	211	27	27	27	7	10	10	10	26	80	29
買	38	38	14	14	27	83	211	211	27	27	27	7	10	10	10	26	80	29
計	38	38	14	14	27	83	211	211	27	27	27	7	10	10	10	26	80	29
小	38	38	14	14	27	83	211	211	27	27	27	7	10	10	10	26	80	29
賣	38	38	14	14	27	83	211	211	27	27	27	7	10	10	10	26	80	29
買	38	38	14	14	27	83	211	211	27	27	27	7	10	10	10	26	80	29
計	38	38	14	14	27	83	211	211	27	27	27	7	10	10	10	26	80	29
營	38	38	14	14	27	83	211	211	27	27	27	7	10	10	10	26	80	29
製	38	38	14	14	27	83	211	211	27	27	27	7	10	10	10	26	80	29
造	38	38	14	14	27	83	211	211	27	27	27	7	10	10	10	26	80	29
仲	38	38	14	14	27	83	211	211	27	27	27	7	10	10	10	26	80	29
業	38	38	14	14	27	83	211	211	27	27	27	7	10	10	10	26	80	29
賣	38	38	14	14	27	83	211	211	27	27	27	7	10	10	10	26	80	29
買	38	38	14	14	27	83	211	211	27	27	27	7	10	10	10	26	80	29
計	38	38	14	14	27	83	211	211	27	27	27	7	10	10	10	26	80	29
小	38	38	14	14	27	83	211	211	27	27	27	7	10	10	10	26	80	29
賣	38	38	14	14	27	83	211	211	27	27	27	7	10	10	10	26	80	29
買	38	38	14	14	27	83	211	211	27	27	27	7	10	10	10	26	80	29
計	38	38	14	14	27	83	211	211	27	27	27	7	10	10	10	26	80	29
小	38	38	14	14	27	83	211	211	27	27	27	7	10	10	10	26	80	29
賣	38	38	14	14	27	83	211	211	27	27	27	7	10	10	10	26	80	29
買	38	38	14	14	27	83	211	211	27	27	27	7	10	10	10	26	80	29
計	38	38	14	14	27	83	211	211	27	27	27	7	10	10	10	26	80	29

表
中
稅
金
合
計
ニ
至
リ
四
錢
八
厘
ノ
不
足
ヲ
生
ス
ル
ハ
算
出
上
ニ
依
ル
又
本
年
度
中
廢
業
者
ヨ
リ
徵
收
セ
シ
稅
金
ハ
名
古
屋
區
ニ
拾
九
圓
九
拾
九
錢
額
田
郡
ニ
六
圓
三
錢
八
厘
ト
ス

郡區	寶飯	渥美	八名	三河計	全管合計
第一期	4410.560	1142.380	410.440	4796.980	1883.949.940
第二期	2920.481	929.1940	293.787	3556.776	1633.916.469
計	7331.041	2071.5740	704.227	8306.837.446	3517.866.409
稅金	366.553	103.566	35.242	475.461	176.631.211

第二五 烟草營業人員及稅金郡區別 十九年度

郡區	東春日井	愛知	名古屋	製	營	造	仲	業	買	小	人	賣	買	計
第一期	8	3	101	1	1	1	1	1	1	1	1	1	1	1
第二期	3	2	96	1	1	1	1	1	1	1	1	1	1	1
計	11	5	197	2	2	2	2	2	2	2	2	2	2	2
高	11	5	197	2	2	2	2	2	2	2	2	2	2	2
稅金	11	5	197	2	2	2	2	2	2	2	2	2	2	2
賣	11	5	197	2	2	2	2	2	2	2	2	2	2	2
買	11	5	197	2	2	2	2	2	2	2	2	2	2	2
計	11	5	197	2	2	2	2	2	2	2	2	2	2	2
小	11	5	197	2	2	2	2	2	2	2	2	2	2	2
賣	11	5	197	2	2	2	2	2	2	2	2	2	2	2
買	11	5	197	2	2	2	2	2	2	2	2	2	2	2
計	11	5	197	2	2	2	2	2	2	2	2	2	2	2
小	11	5	197	2	2	2	2	2	2	2	2	2	2	2
賣	11	5	197	2	2	2	2	2	2	2	2	2	2	2
買	11	5	197	2	2	2	2	2	2	2	2	2	2	2
計	11	5	197	2	2	2	2	2	2	2	2	2	2	2

郡區	營業		製造		仲買		小賣		計	
	至自六月	至自七月	至自三月	至自四月	至自三月	至自四月	至自三月	至自四月	至自七月	至自三月
額田	165000	172500	165000	172500	165000	172500	165000	172500	165000	172500
東加茂	7500	7500	7500	7500	7500	7500	7500	7500	7500	7500
西加茂	7500	7500	7500	7500	7500	7500	7500	7500	7500	7500
北設樂	52500	52500	52500	52500	52500	52500	52500	52500	52500	52500
南設樂	52500	52500	52500	52500	52500	52500	52500	52500	52500	52500
寶飯	52500	52500	52500	52500	52500	52500	52500	52500	52500	52500
瀨美	28500	28500	28500	28500	28500	28500	28500	28500	28500	28500
八名	87000	87000	87000	87000	87000	87000	87000	87000	87000	87000
三河計	87000	87000	87000	87000	87000	87000	87000	87000	87000	87000
合計	349500	349500	349500	349500	349500	349500	349500	349500	349500	349500
名古屋	32	32	32	32	32	32	32	32	32	32
愛知	16	16	16	16	16	16	16	16	16	16
東春日井	8	8	8	8	8	8	8	8	8	8
西春日井	4	4	4	4	4	4	4	4	4	4
丹羽	1	1	1	1	1	1	1	1	1	1
營業	32	32	32	32	32	32	32	32	32	32
製造	49	49	49	49	49	49	49	49	49	49
仲買	21	21	21	21	21	21	21	21	21	21
小賣	43	43	43	43	43	43	43	43	43	43
計	130	130	130	130	130	130	130	130	130	130

郡區	營業		製造		仲買		小賣		計	
	至自六月	至自七月	至自三月	至自四月	至自三月	至自四月	至自三月	至自四月	至自七月	至自三月
額田	148500	155000	148500	155000	148500	155000	148500	155000	148500	155000
愛知	31500	31500	31500	31500	31500	31500	31500	31500	31500	31500
東春日井	18000	18000	18000	18000	18000	18000	18000	18000	18000	18000
西春日井	9000	9000	9000	9000	9000	9000	9000	9000	9000	9000
丹羽	15000	15000	15000	15000	15000	15000	15000	15000	15000	15000
葉栗	15000	15000	15000	15000	15000	15000	15000	15000	15000	15000
中海島	7500	7500	7500	7500	7500	7500	7500	7500	7500	7500
海東	7500	7500	7500	7500	7500	7500	7500	7500	7500	7500
海西	7500	7500	7500	7500	7500	7500	7500	7500	7500	7500
知多	21000	21000	21000	21000	21000	21000	21000	21000	21000	21000
尾張計	222500	222500	222500	222500	222500	222500	222500	222500	222500	222500
碧海	135000	135000	135000	135000	135000	135000	135000	135000	135000	135000
營業	148500	155000	148500	155000	148500	155000	148500	155000	148500	155000
製造	155000	155000	155000	155000	155000	155000	155000	155000	155000	155000
仲買	21	21	21	21	21	21	21	21	21	21
小賣	43	43	43	43	43	43	43	43	43	43
計	301	301	301	301	301	301	301	301	301	301
合計	338	338	338	338	338	338	338	338	338	338

郡區	額	幡	碧	尾張計	知多	海西	海東	中嶋	葉栗	丹羽	西春日井	東春日井	愛知	名古屋	合計	三河計
營業	三六〇	三〇〇	三〇〇	五二六〇	九〇〇	四〇〇	一〇〇	四〇〇	四〇〇	二二〇	一四〇	四四〇	五四〇	二七八〇	一七六	四三
仕入	一六〇	一〇〇	二四〇	三三〇〇	四八〇	三〇〇	七〇	一〇	一〇	一〇〇	九〇	三三〇	三七〇	一七二〇	七四	二五
出賣	二〇	一〇	三〇	三三〇	五二〇	一〇	一〇	四〇	一〇	二九〇	四〇	三三〇	三九〇	二〇〇〇	二二	八四
計	三六〇	三〇〇	三〇〇	五二六〇	九〇〇	四〇〇	一〇〇	四〇〇	四〇〇	二二〇	一四〇	四四〇	五四〇	二七八〇	二一五	一八一

郡區	尾張計	知多	海西	海東	中嶋	葉栗	額田	幡豆	碧海	東加茂	西加茂	北樂	南樂	寶飯	渥美	八名	營業	仕入	出賣	數計	
																					至四月
營業	四	八	一	二	一	二	三	三	二	一	一	一	一	三	四	一	一	一	一	一	一
仕入	一三五	二五	一	三	一	一	一	一	一	一	一	一	一	一	一	一	一	一	一	一	一
出賣	八七	二	一	一	一	一	一	一	一	一	一	一	一	一	一	一	一	一	一	一	一
數計	一三五	二五	一	三	一	一	一	一	一	一	一	一	一	一	一	一	一	一	一	一	一

郡區	營業		仕入		出賣		料計
	營業	仕入	出賣	料計	料計	料計	
東加茂	三〇	三〇	三〇	三〇	三〇	三〇	三〇
西加茂	三〇	三〇	三〇	三〇	三〇	三〇	三〇
北設樂	四〇	四〇	四〇	四〇	四〇	四〇	四〇
南設樂	一〇〇	一〇〇	一〇〇	一〇〇	一〇〇	一〇〇	一〇〇
寶飯	四〇〇	四〇〇	四〇〇	四〇〇	四〇〇	四〇〇	四〇〇
八名	三〇	三〇	三〇	三〇	三〇	三〇	三〇
三河計	二〇〇〇	二〇〇〇	二〇〇〇	二〇〇〇	二〇〇〇	二〇〇〇	二〇〇〇
合計	七二六〇	七二六〇	七二六〇	七二六〇	七二六〇	七二六〇	七二六〇
郡區	煙草營業税金總額揭シレハ左ノ如シ		郡區		郡區		税金
名古屋	三〇〇〇	三〇〇〇	三〇〇〇	三〇〇〇	三〇〇〇	三〇〇〇	三〇〇〇
愛知	九四八〇〇	九四八〇〇	九四八〇〇	九四八〇〇	九四八〇〇	九四八〇〇	九四八〇〇
東春日井	四五八二〇	四五八二〇	四五八二〇	四五八二〇	四五八二〇	四五八二〇	四五八二〇
西春日井	二五七、七〇	二五七、七〇	二五七、七〇	二五七、七〇	二五七、七〇	二五七、七〇	二五七、七〇
丹羽	三六六二〇	三六六二〇	三六六二〇	三六六二〇	三六六二〇	三六六二〇	三六六二〇
郡區	郡區		郡區		郡區		税金
北海	四〇八〇	四〇八〇	四〇八〇	四〇八〇	四〇八〇	四〇八〇	四〇八〇
南設樂	八七四〇〇	八七四〇〇	八七四〇〇	八七四〇〇	八七四〇〇	八七四〇〇	八七四〇〇
寶飯	六七一六七〇	六七一六七〇	六七一六七〇	六七一六七〇	六七一六七〇	六七一六七〇	六七一六七〇
渥美	五二九三〇	五二九三〇	五二九三〇	五二九三〇	五二九三〇	五二九三〇	五二九三〇
八名	四〇七四〇	四〇七四〇	四〇七四〇	四〇七四〇	四〇七四〇	四〇七四〇	四〇七四〇
三河計	四九七三〇	四九七三〇	四九七三〇	四九七三〇	四九七三〇	四九七三〇	四九七三〇
合計	九五八〇〇	九五八〇〇	九五八〇〇	九五八〇〇	九五八〇〇	九五八〇〇	九五八〇〇

葉粟	七三〇〇	三〇〇〇	一三五、九〇	三〇〇〇
東加茂	四九七三〇	六五三〇	四三三〇	四三三〇
西加茂	二八六三〇	二八六三〇	二八六三〇	二八六三〇
額	九五八〇〇	九五八〇〇	九五八〇〇	九五八〇〇
三河計	二八六三〇	二八六三〇	二八六三〇	二八六三〇
合計	九五八〇〇	九五八〇〇	九五八〇〇	九五八〇〇

種類	枚數		代金	
	總數	割引ナシ	總額	割引ナシ
貳厘	四八、七六〇	四八、七六〇	九六、七二〇	九六、七二〇
三厘	三六、六一	三六、六一	七二、一二二	七二、一二二
四厘	一六、九〇	一六、九〇	三三、八〇〇	三三、八〇〇
六厘	七、八三一	七、八三一	一五、六六一	一五、六六一
八厘	六、二六六	六、二六六	一二、五三二	一二、五三二
九厘	一、九五二	一、九五二	三、九〇四	三、九〇四
壹錢貳厘	二、五四九	二、五四九	五、〇八八	五、〇八八
壹錢六厘	四、七四〇	四、七四〇	九、四八〇	九、四八〇
壹錢八厘	七、二七〇	七、二七〇	一四、五三六	一四、五三六
貳錢	三三、六六一	三三、六六一	六七、三二二	六七、三二二
合計	一四八、七六〇	一四八、七六〇	二、九七三、二二〇	二、九七三、二二〇
總計	一四八、七六〇	一四八、七六〇	二、九七三、二二〇	二、九七三、二二〇

第二六 煙草印紙及税金

十九年度

國稅

一四二

一四二

郡區	總數	枚				總額	代				
		自六月	自七月	自十月	自三月		自六月	自七月	自十月	自三月	
名古屋	二九七,七三七	三八,一四二	三四,一〇八	五五,三七七	六六,〇四八	七,八〇八	一五,五二六	二二,一六四	二九,〇〇〇	三三,八〇〇	六二,五五六
愛知	二〇八,七四〇	六八,一五一	五〇,一五八	四六,三七八	四四,〇九五	八,二三四	二六,九七三	一八,九〇〇	一八,八三〇	二七,三〇〇	五五,一七一
東春日井	一一八,八四五	二四,四七五	二八,一四〇	一三,八二〇	五二,四一〇	四六,一〇四	七九,二八四	一〇,一九〇	五九,九〇〇	二〇,六四〇	三六,八二〇
西春日井	六七,三九〇	二〇,一八〇	一七,四七二	一五,四七一	一四,四三三	二六,〇八八	八一,〇二八	六六,四〇〇	六,一八九	五九,九〇〇	一八,四九八
丹羽	四〇,五三八	一二,一一九	八,一〇五	一〇,二五〇	九,四六八	一七,七四〇	五七,二〇〇	三三,六二九	四六,七九四	三九,八五七	一〇,二八〇
葉栗	二〇,五四六	六,四三〇	四,三四六	四,九七二	四,八三三	一〇,二八〇	三三,七六八	二四,二九〇	二六,一五六	二六,〇六六	七,六五一
中海島	一〇〇,五五五	二九,九七六	一九,二四九	二〇,二五〇	三〇,五八〇	五二,七四〇	一四,五八四	九,六八〇	一〇,六六〇	一六,三五〇	三六,六九〇
海東	二一五,八四六	六七,九〇五	五八,七二二	四三,九一九	四六,三二〇	一,一三二	三七,四五七	二八,四八〇	二二,七五二	二五,三四〇	七,四七九
知多											
合計											

國稅

一四五

第二七 烟草印紙發行郡區別

十九年度

合計	自三月	自六月
一八六,四九六	六九,四四二	九二,五七三
二四七,七六六		

種類	總數	枚				總額	代				
		自六月	自七月	自十月	自三月		自六月	自七月	自十月	自三月	
貳錢四厘	三,四一〇	一,五〇〇	八	九三〇	一九一〇	八,八四〇	三,〇〇〇	一九三〇	二,三〇〇	二,六〇〇	四,五八〇
三錢	一〇,七八四	三,〇二六	一,五六六	三,〇五〇	三,一四八	三三,三三〇	九,〇七八	四,六八〇	九,一五〇	二,三〇〇	二二,六〇〇
三錢貳厘	一〇〇	三〇	一五六	三〇	一〇〇	三,三三〇	九〇七八	四,六八〇	九,一五〇	二,三〇〇	二二,六〇〇
四錢	一三,七二一	四,三三三	一,七二八	三,九六〇	三,〇六一	五二,四八〇	一七,四八八	六,九二〇	一,五八四	一,三三四	三,四九六
四錢八厘											
六錢	一〇,八二二	二,八二二	一〇〇	三三八	三三二	六四,九二〇	一六,九九〇	六,〇〇〇	一,九六八	二,三三〇	四,八〇〇
六錢四厘											
八錢	二,三三三	五四	一,一五	六三	一七八	一八,五六〇	四,三三〇	九,三〇〇	六,〇〇〇	五,〇〇〇	一四,二〇〇
合計	八,九七五,三三六	二,七五七,五三三	一,七六一,九〇七	一,四三七,四〇三	一,三三二,〇六六	三三,八七九,七四七	一〇,三七九,三三三	二,七四一,三三〇	一,九二七,九三三	一,九四九,一七二	二六,六四一,五二〇
期別	自四月	自七月	自十月	自三月	計	總額	自六月	自七月	自十月	自三月	計
割引	六八,九四五	五一,八九九	六四,九五五	六八,九四五	一八,五六〇	四,三三〇	九,三〇〇	六,〇〇〇	五,〇〇〇	一四,二〇〇	一八,九〇〇
高	六八,九四五	五一,八九九	六四,九五五	六八,九四五	一八,五六〇	四,三三〇	九,三〇〇	六,〇〇〇	五,〇〇〇	一四,二〇〇	一八,九〇〇
稅	六八,九四五	五一,八九九	六四,九五五	六八,九四五	一八,五六〇	四,三三〇	九,三〇〇	六,〇〇〇	五,〇〇〇	一四,二〇〇	一八,九〇〇
金	六八,九四五	五一,八九九	六四,九五五	六八,九四五	一八,五六〇	四,三三〇	九,三〇〇	六,〇〇〇	五,〇〇〇	一四,二〇〇	一八,九〇〇

一四四

郡區	總數	枚				總額	代			
		至四月	自四月至六月	自七月	自七月至十二月		至六月	自七月	自七月至十二月	自七月至十二月
尾張計	五七四四二七六	一七六六六一四	一四七六六七九	一四〇一四六三	一五八五三二四	三三六五六六四	六五八三三〇〇	四八四六二八一	五九一一八六三	一七〇七三四〇
碧海	三四〇七九五	六八六二四	八三〇三六	九四四六八	九四六六五	一六七四二二〇	三〇七七七〇	三八九四〇〇	四八六一〇	四九一〇〇〇
幡豆	六九〇九六三	一九五八〇三	一九九〇六五	一六六五七五	一六九五二〇	三二七七八〇六	九四四一〇一	七四二二〇〇	七九七六〇〇	八〇三三〇〇
額田	三六六九七七	九六四六七	八六八七〇	一一一七八五	六一八五五	一七〇一九七〇	四四六八五〇	四一四六二〇	四八八七〇〇	三五二八〇〇
東加茂										
西加茂	一五三二〇	四〇八〇	六二八〇	四九七〇	四九七〇	六六五〇〇	三三三〇〇	二二四〇〇	二二三〇〇	四三七〇〇
北設樂	九三八七八	一九九二八	二八五〇〇	二四七〇〇	二〇七五〇	三三二一九六	七九八八六	九四八〇	八二二〇〇	七九三〇〇
南設樂										
寶飯	一〇八一三五	二六七三〇	一四四七五	一八〇八〇	四八八五〇	一〇九三三八	一一二八八〇	六八二〇〇	八三五〇〇	一四四八〇〇
渥美	一六一四九〇	九六九二八七	一三六〇〇〇	三三二七二〇	三八七八九五	八四五六一五	三五四四二〇〇	八三五〇〇〇	一一八〇六〇	一七六三三〇〇
八名										
三河計	三三三〇九六〇	一一八〇九九	五一四二三八	七四二二七八	七九三五三五	一〇五〇〇四一	五四五四七五二	三三六六七二〇	三三六七四六〇	三六三三九〇〇
全管合計	八、九七五、二三六	一、七五七、五三三	一、七六一、九〇七	二、四三七、四〇二	二、三二〇、五六一	二、七〇一、三〇三	三、八六六、七九七	二、〇三七、九五二	二、九七九、三三三	三、六六四、一五三

第二一八 賣藥營業税金及人員

十九年度

郡區	自四月自七月自一月	至六月至十二月至三月	藥劑方數		免鑑札許書枚數		稅		自四月自七月自一月	至六月至十二月至三月
			至六月	自七月至三月	至六月	自七月至三月	免許稅	鑑札料		
名古屋	二〇	三〇	三〇	三〇	三〇	三〇	三〇	三〇	三〇	三〇
愛知	六	五〇	六	五〇	六	五〇	六	五〇	六	五〇
東春日井	四	五〇	四	五〇	四	五〇	四	五〇	四	五〇
西春日井	三	三三	三	三三	三	三三	三	三三	三	三三
丹羽	一	五七	一	五七	一	五七	一	五七	一	五七
葉栗	二	二四	二	二四	二	二四	二	二四	二	二四
中嶋	一	四八	一	四八	一	四八	一	四八	一	四八
海東	六	五七	六	五七	六	五七	六	五七	六	五七
海西	三	九五	三	九五	三	九五	三	九五	三	九五
知多	三	九五	三	九五	三	九五	三	九五	三	九五
尾張計	四六	八〇五	四六	八〇五	四六	八〇五	四六	八〇五	四六	八〇五
碧海	六	八〇	六	八〇	六	八〇	六	八〇	六	八〇
幡豆	四	五七	四	五七	四	五七	四	五七	四	五七
額田	五	一〇九	五	一〇九	五	一〇九	五	一〇九	五	一〇九
東加茂	七	一〇七	七	一〇七	七	一〇七	七	一〇七	七	一〇七
西加茂	三	一〇	三	一〇	三	一〇	三	一〇	三	一〇

國稅

一四七

一四六

第三〇

賣藥印紙發行郡區別

國稅

十九年度

一四九

合 計	自 三 月 至 十 月	自 四 月 至 七 月	自 六 月 至 九 月	自 一 月 至 五 月	期 別	割 引	高	稅 金					
								稅	金				
合 計	三 月 至 十 月	四 月 至 七 月	六 月 至 九 月	一 月 至 五 月	期 別	割 引	高	稅	金				
三 七 〇 六 三 三	一 一 九 五 〇 八	四 二 三 〇	三 四 七 五	五 一 七 五	三 六 五 九	一 二 三 〇 九	三 三 〇 七 八 〇	八 四 六 〇 〇	六 九 五 一 〇	一 〇 三 五 〇 〇	七 三 一 八 〇	二 四 六 一 八 〇	
拾 錢	二 七	一 七 〇 〇	三 〇 〇	九 〇	四 八 〇	五 〇 〇	三 〇 〇	一 四 四 〇 〇	一 五 〇 〇 〇	九 〇 〇 〇	一 二 六 〇 〇	三 六 六 〇 〇	
五 錢	一 五 五 〇	三 七 八	五 三 三	二 九 〇	一 四 〇	八 〇	二 四 〇	三 六 〇 〇	八 〇 〇	五 六 〇 〇	三 三 〇 〇	九 六 〇 〇	
四 錢	三 〇 〇	九 〇	二 〇	一 四 〇	三 〇 〇	四 〇 〇	一 一 三 〇	一 四 四 〇 〇	一 五 〇 〇 〇	九 〇 〇 〇	一 二 六 〇 〇	三 六 六 〇 〇	
參 錢	三 〇 〇	九 〇	二 〇	一 四 〇	三 〇 〇	四 〇 〇	一 一 三 〇	一 四 四 〇 〇	一 五 〇 〇 〇	九 〇 〇 〇	一 二 六 〇 〇	三 六 六 〇 〇	
貳 錢	一 七 〇 〇	四 八 〇	五 〇 〇	三 〇 〇	四 〇 〇	四 〇 〇	一 一 三 〇	一 四 四 〇 〇	一 五 〇 〇 〇	九 〇 〇 〇	一 二 六 〇 〇	三 六 六 〇 〇	
合 計	三 七 〇 六 三 三	一 一 九 五 〇 八	四 二 三 〇	三 四 七 五	五 一 七 五	三 六 五 九	一 二 三 〇 九	三 三 〇 七 八 〇	八 四 六 〇 〇	六 九 五 一 〇	一 〇 三 五 〇 〇	七 三 一 八 〇	二 四 六 一 八 〇

種 類	總 數	代 金										
		割 引 ナシ	百 分	ノ	七							
壹 錢	二 一 六 〇 一 六 三	六 四 三 九 六 四	三 一 六 五 〇	四 八 三 七 九 九	七 一 五 九 〇 〇	一 五 一 六 一 九 九	二 一 六 〇 一 六 三	六 四 三 九 六 四	三 一 六 五 〇	四 八 三 七 九 九	七 一 五 九 〇 〇	一 五 一 六 一 九 九
貳 錢	九 三 三 二 八 八	二 八 三 一 五 五	一 八 一 八 四 三	二 四 九 三 三 三	六 四 〇 一 三 三	一 八 四 六 五 七 六	九 三 三 二 八 八	二 八 三 一 五 五	一 八 一 八 四 三	二 四 九 三 三 三	六 四 〇 一 三 三	一 八 四 六 五 七 六
參 錢	二 七 九 八 四 三	七 八 九 四 三	五 八 一 二 〇	六 八 七 七 四 〇	七 四 〇 四 〇	二 〇 〇 九 〇 〇	二 七 九 八 四 三	七 八 九 四 三	五 八 一 二 〇	六 八 七 七 四 〇	七 四 〇 四 〇	二 〇 〇 九 〇 〇
肆 錢	二 二 三 八 二 七	六 八 三 八 三	四 八 三 〇 八	四 二 九 二 〇	六 三 六 六 一	一 一 四 八 八 一	二 二 三 八 二 七	六 八 三 八 三	四 八 三 〇 八	四 二 九 二 〇	六 三 六 六 一	一 一 四 八 八 一
伍 錢	二 二 三 八 二 七	六 八 三 八 三	四 八 三 〇 八	四 二 九 二 〇	六 三 六 六 一	一 一 四 八 八 一	二 二 三 八 二 七	六 八 三 八 三	四 八 三 〇 八	四 二 九 二 〇	六 三 六 六 一	一 一 四 八 八 一
壹 錢	二 一 六 〇 一 六 三	六 四 三 九 六 四	三 一 六 五 〇	四 八 三 七 九 九	七 一 五 九 〇 〇	一 五 一 六 一 九 九	二 一 六 〇 一 六 三	六 四 三 九 六 四	三 一 六 五 〇	四 八 三 七 九 九	七 一 五 九 〇 〇	一 五 一 六 一 九 九
總 計	二 一 六 〇 一 六 三	六 四 三 九 六 四	三 一 六 五 〇	四 八 三 七 九 九	七 一 五 九 〇 〇	一 五 一 六 一 九 九	二 一 六 〇 一 六 三	六 四 三 九 六 四	三 一 六 五 〇	四 八 三 七 九 九	七 一 五 九 〇 〇	一 五 一 六 一 九 九

郡 區	藥 劑 方 數	鑑 札 許 書 枚	換 數	稅 金		納 稅 人 員
				免 許 稅	鑑 札 料	
郡 區	藥 劑 方 數	鑑 札 許 書 枚	換 數	免 許 稅	鑑 札 料	納 稅 人 員
北 設 樂	一	四	一	一〇〇〇〇〇	八〇〇	一
南 設 樂	一	四	一	六五〇〇〇	七二〇〇	一
寶 飯 美	二	四	二	九〇〇〇〇	二六〇〇	二
渥 美	二	五	二	九〇〇〇〇	九三〇〇	二
八 名	二	五	二	二〇〇〇	二〇〇〇	二
三 河 計	四	一七	四	三六〇〇〇	一〇八〇〇	四
全 管 合 計	七	二一	七	三六〇〇〇	一〇八〇〇	七

一四八

郡區	總數	代				總額	代			
		至四月	至七月	至十月	至三月		至四月	至七月	至十月	至三月
郡區	1,262,464	374,838	268,136	337,150	382,380	773,510	635,700	507,700	837,600	
名古屋	1,111,600	303,560	286,640	333,880	200,800	733,510	612,200	599,000	800,000	
愛知	1,999,000	600,000	662,000	392,000	333,000	1,160,000	1,260,000	720,000	660,000	
東春日井	1,599,562	389,950	662,000	257,500	333,100	805,300	707,000	562,000	1,270,000	
西春日井	961,603	447,433	1,143,411	81,569	318,260	1,902,460	1,779,923	1,832,780	488,300	
丹羽	279,526	80,000	1,143,411	54,720	1,240,060	333,880	1,783,361	1,240,339	303,400	
葉栗	1,210,777	41,897	303,560	283,000	203,300	1,009,900	638,896	712,340	484,800	
中嶋	777,560	115,200	1,792,000	253,000	26,400	2,781,800	1,586,000	5,200,000	382,000	
海東	210,719	50,380	351,200	69,880	55,339	1,012,800	738,400	1,051,600	1,340,000	
海西	210,719	50,380	351,200	69,880	55,339	1,012,800	738,400	1,051,600	1,340,000	
知多	210,719	50,380	351,200	69,880	55,339	1,012,800	738,400	1,051,600	1,340,000	
尾張計	3,103,375	1,002,378	538,877	658,369	1,003,947	2,101,936	1,963,640	1,457,581	2,844,694	
碧海	1,333,333	242,400	297,600	358,800	333,640	992,900	2,623,200	6,000,000	2,000,000	
幡豆	1,001,111	353,333	1,393,600	291,800	22,670	1,045,500	3,360,600	1,255,600	663,000	
額田	225,230	207,100	333,333	414,900	29,500	1,045,500	682,000	1,118,000	890,000	
東加茂	979,900	96,000	2,340,000	2,800,000	3,690	1,854,000	1,280,000	5,000,000	7,400,000	
西加茂	666,600	400,000	1,040,000	2,800,000	2,800	2,260,000	6,400,000	7,600,000	5,600,000	

北設樂	南設樂	寶飯	八名	三河計	全管合計
5,350	6,560	8,780	14,870	117,330	1,195,008
2,000	5,240	17,184	11,270	118,100	656,977
8,000	8,160	10,428	4,760	143,533	810,922
4,000	8,880	13,600	2,930	138,300	1,422,472
1,000	22,280	41,512	3,870	399,933	6,112,616
3,450	6,390	14,448	1,655	140,040	2,674,260
1,070	14,800	18,880	4,100	342,296	1,406,600
4,000	11,000	49,500	4,210	342,240	1,406,000,981
1,100	18,000	29,800	1,740	368,140	1,587,633
8,000	20,100	46,300	6,480	365,080	1,299,693
4,000	4,900	12,560	1,240	117,576	512,660

第二二 船舶數及税金郡區別 十九年度

郡區	噸數	氣				船			
		至四月	至七月	至十月	至三月	至四月	至七月	至十月	至三月
知多	1	1	1	1	1	1	1	1	1
渥美	1	1	1	1	1	1	1	1	1

國稅

一五一

國稅

三河計	渥美	寶飯	幡豆	碧海	尾張計	知多	海西	海東	中島	西春日井
八〇一		八〇一			一六〇二	七九一				
一三、七五九	三、三三九	五、〇九四	四、一五五	一、四七一	一〇、七五九	三、五五九	六、三九九	九、五二一		
一四、一八六	三、三九六	五、四九〇	四、二一八	一、四七一	一〇、九〇七	三、四四四	六、三九九	九、六四一		
					三、九四三	一、二六				
一五、九五九	二、八八六	六、六六五	四、八七九	一、五二九	二〇、七五三	一〇、三三三	一、五八一	一、九七八	四、八〇三	四、八〇三
一五、九七〇	三、〇三三	六、九四四	四、五三三	一、四二一	一九、八一〇	一〇、二五五	一、五八一	一、八二六	四、八〇三	四、八〇三
					二、八一					
九、六三一		二、九五〇	五、五六八	一、一三三	一、八六三	六、七八五		二、〇九四		
八、九四七		二、九六〇	五、〇二二	八、八五	一、七五九	六、三三七		一、八六三		
一〇、一〇三		三、三三三	三、三六	三、一〇	四、三三九	一、六五二				
一〇、一〇三		三、三三三	三、三六	三、一〇	三、七五九	一、〇四九				

一五三

愛知	名古屋	郡區	合計	寶飯	碧海	知多	愛知	名古屋	噸艘數	西		洋		形		風		帆		計
										自六月至十二月	自一月至五月	自六月至十二月	自一月至五月	自六月至十二月	自一月至五月	自六月至十二月	自一月至五月	自六月至十二月	自一月至五月	
	八二一	百石未滿								自六月至十二月	自一月至五月	自六月至十二月	自一月至五月	自六月至十二月	自一月至五月	自六月至十二月	自一月至五月	自六月至十二月	自一月至五月	
	二、一〇六	五十石未滿	一〇六							自六月至十二月	自一月至五月	自六月至十二月	自一月至五月	自六月至十二月	自一月至五月	自六月至十二月	自一月至五月	自六月至十二月	自一月至五月	
	二、〇九三	三十石未滿	一〇六							自六月至十二月	自一月至五月	自六月至十二月	自一月至五月	自六月至十二月	自一月至五月	自六月至十二月	自一月至五月	自六月至十二月	自一月至五月	
	二、六六二	二十石以上	一、三四三	一、五四三	二、五三三	六、〇三七	三、三三四			自六月至十二月	自一月至五月	自六月至十二月	自一月至五月	自六月至十二月	自一月至五月	自六月至十二月	自一月至五月	自六月至十二月	自一月至五月	
	七、四五〇	日本	一、二二四	九、二二	二、五三三	四、四六	三、三三四			自六月至十二月	自一月至五月	自六月至十二月	自一月至五月	自六月至十二月	自一月至五月	自六月至十二月	自一月至五月	自六月至十二月	自一月至五月	
	六、九八二	三百形	一、八五六			一、三〇七	五、四九			自六月至十二月	自一月至五月	自六月至十二月	自一月至五月	自六月至十二月	自一月至五月	自六月至十二月	自一月至五月	自六月至十二月	自一月至五月	
	二、八一	三百石未滿	一、四五六			一、三三八	四、二〇三			自六月至十二月	自一月至五月	自六月至十二月	自一月至五月	自六月至十二月	自一月至五月	自六月至十二月	自一月至五月	自六月至十二月	自一月至五月	
	六、七九五	四百石未滿	九、六八四			七、二五	二、五三一			自六月至十二月	自一月至五月	自六月至十二月	自一月至五月	自六月至十二月	自一月至五月	自六月至十二月	自一月至五月	自六月至十二月	自一月至五月	
	八、七七九	四百石未滿	九、六八四			七、二五	二、五三一			自六月至十二月	自一月至五月	自六月至十二月	自一月至五月	自六月至十二月	自一月至五月	自六月至十二月	自一月至五月	自六月至十二月	自一月至五月	
	一、七五五	計	四、六八	一、五四三	二、五三三	二、六二六	一、三五九	九、九五		自六月至十二月	自一月至五月	自六月至十二月	自一月至五月	自六月至十二月	自一月至五月	自六月至十二月	自一月至五月	自六月至十二月	自一月至五月	
	一、七五五		三、五五一	九、二	二、五三三	二、二〇	一、〇〇六	八、九五		自六月至十二月	自一月至五月	自六月至十二月	自一月至五月	自六月至十二月	自一月至五月	自六月至十二月	自一月至五月	自六月至十二月	自一月至五月	

一五二

郡區	三		四		五		六	
	自六月	自七月	自六月	自七月	自六月	自七月	自六月	自七月
名古屋	一	三二七	三二四	三二四	八	一	一	一
愛知	五〇	一八三〇	一八三四	三三	一	一	一	一
東春日井	三	三五	三七	一	一	一	一	一
西春日井		三七	三七	七	一	一	一	一
丹羽	七	一四五	一五四	三	一	一	一	一
葉栗	七	四二五	四一九	二二八	二五	二五	一	一
合計								

五十石以下解漁并小廻船ノ一

合計	三河計	渥美	寶飯	轡豆
〃〃	〃〃	〃〃	〃〃	〃〃
四〇四	四〇四			四〇四
四〇四	四〇四		四〇四	
五八九七五	五六二七	九四六	二九九三	一六八八
五三八〇八	四八二四	九四六	二九九三	八八五
一一三〇				
七三〇八	一〇四四			一〇四四
六二九六	一〇四四			一〇四四
二〇二五	八〇		八〇	
一六八三三	四七、四六三	七、二二	一八〇九五	一八〇九五
一五七九〇六	四六、三九四	七、一六四	一九二三四	一九〇九八

郡區	五百石未滿		千石未滿		千五百石未滿		計	
	自六月	自七月	自六月	自七月	自六月	自七月	自六月	自七月
名古屋							六三八	一一四
愛知		二四四四		二四四四			一九〇六六	一一七
西春日井							八九四三	六二
中嶋							八〇〇	六二
海東							四八〇	三
海西							四八〇	三
知多		三三七二		三三七二			八五九二八	七六六
尾張計		六七一八		五九三五			二二〇八七	四七二
碧海							四二〇三	三四
合計							五三九八	一六

郡區	五十石以下解漁并小廻船ノ二										總計			
	東加茂	額田	幡豆	碧海	尾張計	知多	海西	海中島	葉栗	丹羽		西春日井	東春日井	愛知
七	自六月至七月													
	1	1	1	1	1	1	1	1	1	1	1	1	1	1
間	自七月至十二月													
	30	13	164	98	2									
間	自一月至三月													
	29	10	163	101	1									
間	自四月至六月													
間	自七月至十二月													
計	自六月至七月													
	1	1	85	49	434	131	143	77	35	7	7	3	50	1
計	自七月至十二月													
	79	105	2688	1424	1926	4962	3807	3026	361	582	149	36	1865	334
計	自一月至三月													
	79	86	2679	1388	1509	4915	3764	3035	353	572	159	36	1868	333
遊	自六月至七月													
					1									
遊	自七月至十二月													
		2			7	2	1	1	1	1				
遊	自一月至三月													
		2			7	2	1	1	1	1				
總	自六月至七月													
	1	1	85	49	462	134	143	77	35	7	7	3	51	5
總	自七月至十二月													
	78	107	2803	1460	1544	5224	3818	3136	353	583	149	36	1871	334
總	自一月至三月													
	79	88	2788	1431	1557	5155	3795	3074	353	573	159	36	1878	336

郡區	五十石以下解漁并小廻船ノ二										總計					
	合計	三河計	八名	渥美	寶飯	南設樂	北設樂	西加茂	東加茂	額田		幡豆	碧海	尾張計	知多	海西
二	自六月至七月															
	659	208										85	49	451	129	143
間	自七月至十二月															
	33978	8245										2501	1293	14733	4886	3787
間	自一月至三月															
	2203	8077										2495	1256	1460	4742	3666
間	自四月至六月															
間	自七月至十二月															
	50	91											449	153	19	57
間	自一月至三月															
	533	91											442	150	17	57
五	自六月至七月															
	6	6														
五	自七月至十二月															
	24	25											39	3	1	3
五	自一月至三月															
	27	26											39	3	1	3
六	自六月至七月															
六	自七月至十二月															
六	自一月至三月															

國稅

合計	三河計	八名	渥美	寶飯	南設樂	北設樂	西加茂	東加茂	額田	幡豆	碧海	尾張計	知多	海西	海東	中島
六六〇〇	一六五〇		一六五〇									六四三五〇	六四三五〇			
三八六、八五〇	三七、六〇〇			一一、一〇〇							二五、三〇〇	三四九、二五〇	三四九、二五〇			
三、二八二、八六〇	九三九、三七〇		一四、二七五〇	三七、四〇九〇							八一、〇一〇	三、四四三、四九〇	三、四四三、四九〇			
七、六四四、六七五	二、九四七、一五五		六、八五五〇	九、五四三、〇〇〇	三、五七〇、七五〇	五、二三五〇	一、九五〇	二、一〇〇〇	四、一七〇〇	三、六、一五〇	九、九七五、七五〇	四、六九七、五五〇	四、六九七、五五〇			
七、〇〇〇	三、二五〇			一、五〇〇	七、五〇				一、〇〇〇			三、七五〇	三、七五〇			
一、三九七、三八五	三、九二八、九九五		六、八五五〇	一、〇〇〇	七、四四二、二一五	五、二三五〇	一、九五〇	二、一〇〇〇	四、一七〇〇	三、六、一五〇	一、一七〇	三、四四八、三九〇	三、四四八、三九〇			
三	一											二	二			
三四	四			二							二	三〇	二〇			
七三三	三五二		六〇	一一四							一五	三七	二〇			
二、三六八	九、二五五		二、三九	二、二四六	九、八〇	六二	五	六七	七三	七一	二、六七三	二、八五〇	二、八五〇			
一〇	四			二	二							六	一			
二、四四三、八	九、六二六		二、三九	二、三〇九	一、〇九八	六二	五	六七	七二	七一	二、七八八	二、九一五	二、九一五			

一五九

郡區	合計	三河計	八名	渥美	南設樂	北設樂	西加茂	東加茂	額田	幡豆	碧海	尾張計	知多	海西	海東	中島	艘數			
																	自四月至七月	自七月至十二月	自一月至三月	自四月至七月
葉栗																				
丹羽																				
西春日井																				
東春日井																				
愛知																				
名古屋																				
郡區																				
合計	六六〇〇	一六五〇		一六五〇								六四三五〇	六四三五〇							
合計	三八六、八五〇	三七、六〇〇			一一、一〇〇						二五、三〇〇	三四九、二五〇	三四九、二五〇							
合計	三、二八二、八六〇	九三九、三七〇		一四、二七五〇	三七、四〇九〇						八一、〇一〇	三、四四三、四九〇	三、四四三、四九〇							
合計	七、六四四、六七五	二、九四七、一五五		六、八五五〇	九、五四三、〇〇〇	三、五七〇、七五〇	五、二三五〇	一、九五〇	二、一〇〇〇	四、一七〇〇	三、六、一五〇	九、九七五、七五〇	四、六九七、五五〇	四、六九七、五五〇						
合計	七、〇〇〇	三、二五〇			一、五〇〇	七、五〇				一、〇〇〇		三、七五〇	三、七五〇							
合計	一、三九七、三八五	三、九二八、九九五		六、八五五〇	一、〇〇〇	七、四四二、二一五	五、二三五〇	一、九五〇	二、一〇〇〇	四、一七〇〇	三、六、一五〇	三、四四八、三九〇	三、四四八、三九〇							
合計																				
合計	三	一										二	二							
合計	三四	四			二						二	三〇	二〇							
合計	七三三	三五二		六〇	一一四						一五	三七	二〇							
合計	二、三六八	九、二五五		二、三九	二、二四六	九、八〇	六二	五	六七	七三	七一	二、六七三	二、八五〇							
合計																				
合計	一〇	四			二	二						六	一							
合計	二、四四三、八	九、六二六		二、三九	二、三〇九	一、〇九八	六二	五	六七	七二	二、七八八	二、九一五	二、九一五							
合計																				
合計	五八三	一五九																		

一五八

三河計	八名	瀨美	寶飯	南樂	北樂	西加茂	東加茂	額田	幡豆	碧海	尾張計	知多	海西	海東	中島	郡區
																二匹立
																一匹立
																荷積
																計

一六二

額田	幡豆	碧海	尾張計	知多	海西	海東	中島	葉栗	丹羽	西春日井	東春日井	愛知	名古屋	郡區
														合計
														二人乘
														一人乘
														一車乘
														計

國稅

一六三

國稅

一六五

三河計	八名	濕美	寶飯	南設	北設	西加	東加	額田	幡豆	碧海	尾張計	知多	海西	海東	中嶋	葉栗
二九五四	九九	四二九	三九四	一	七四四	二二九	三三二	六九	六八七	八	七,三三〇	九八	五	三八二	五六四	九二
三〇一〇	一〇九	四二八	四三二	五	六九六	三三八	三三七	八五	六九二	八四七七	八四七七	二九〇	五	三九九	六五三	一八四
七九二	五六	三九六	八六	三三	三六	七	四	六二	七二	六六二	六六二	一三二	一	四〇	一〇三	一〇
一五,五三〇	一,二五〇	三,三〇九	三,〇二二	五八四	八〇七	二七六	一〇,二二一	一,六八七	三,五五三	三,三二四	三,三二四	五,九〇八	七四	一〇,一四	二,三三三	五,四四
一五,三三〇	一,一七六	三,一八二	三,〇一九	六〇三	八一五	二二三	九,七六	一,七四三	三,四七二	一,九六二	一,九六二	五,七三三	七五	九八	二,三三三	三,三三
七九二	五六	三九六	八六	三三	三六	七	四	六二	七二	六七〇	六七〇	一三二	一	四〇	一〇四	一〇
一八,四九四	一,三四九	三,七三八	三,四一六	五八五	一,五五一	四九五	一〇,三三三	一,七五六	四,二四〇	二,九一九	二,九一九	六,〇〇六	七九	一,三九六	二,七八六	六,三六
一八,二四〇	一,二八五	三,六二〇	三,四五〇	六〇七	一,五二二	四四一	一〇,二二一	一,八二二	四,一六三	二,八二二	二,八二二	六,〇一一	八〇	一,三三七	二,八七六	五,一九
二五	一	二	一八	三	三	一	二八	一四	二	二八	二八	一四	一	一	一	一
二二	一	二	一六	三	三	一	一六	二	一	一六	一六	二	一	一	一	一
八二一	五七	三九八	八九	三五	三七	七	四三	六六	八三	八四九	八四九	二,三九	一	一五八	一,二六	一,二
二,一〇三	一,四三三	四,〇九八	三,九八六	六六七	一,六〇〇	五〇七	一,八〇一	一,九九二	四,九〇六	三,五九四	三,五九四	六,五六二	一六八	一,八八四	三,三六六	七,六四
二〇,六八〇	一,三四七	三,九五六	四,〇一九	六九〇	一,五六一	四五四	一,七五六	二,〇六二	四,八三〇	四,四三三	四,四三三	六,六九三	一七六	一,七七八	三,九五六	六,四一

丹羽	西春日井	東春日井	愛知	名古屋	郡區	合計	三河計	八名	濕美	寶飯	南設	北設	西加	東加	郡區
七	七	七	七	七	大七	大八	大八	大八	大八	大八	大八	大八	大八	大八	二
三九二	九六八	一,三〇〇	一,八二〇	一,七一九	自四月至六月	自七月至十二月	自一月至三月	自四月至六月	自七月至十二月	自一月至三月	自四月至六月	自七月至十二月	自一月至三月	自四月至六月	自七月至十二月
七九五	一,〇一〇	一,三三六	一,九五四	一,八四二	自四月至六月	自七月至十二月	自一月至三月	自四月至六月	自七月至十二月	自一月至三月	自四月至六月	自七月至十二月	自一月至三月	自四月至六月	自七月至十二月
六	三三	四七	九八	一三五	自四月至六月	自七月至十二月	自一月至三月	自四月至六月	自七月至十二月	自一月至三月	自四月至六月	自七月至十二月	自一月至三月	自四月至六月	自七月至十二月
二,三九四	一,二〇〇	一,六三四	四〇二	三,三九四	自四月至六月	自七月至十二月	自一月至三月	自四月至六月	自七月至十二月	自一月至三月	自四月至六月	自七月至十二月	自一月至三月	自四月至六月	自七月至十二月
一,五三三	八二一	一,三三四	三六八	三〇三	自四月至六月	自七月至十二月	自一月至三月	自四月至六月	自七月至十二月	自一月至三月	自四月至六月	自七月至十二月	自一月至三月	自四月至六月	自七月至十二月
六	三三	四七	九八	一四二	自四月至六月	自七月至十二月	自一月至三月	自四月至六月	自七月至十二月	自一月至三月	自四月至六月	自七月至十二月	自一月至三月	自四月至六月	自七月至十二月
二,七六六	一,二六八	一,九三三	五八三	四,九六八	自四月至六月	自七月至十二月	自一月至三月	自四月至六月	自七月至十二月	自一月至三月	自四月至六月	自七月至十二月	自一月至三月	自四月至六月	自七月至十二月
二,三二八	一,八三三	二,六七〇	五,六三五	四,八七二	自四月至六月	自七月至十二月	自一月至三月	自四月至六月	自七月至十二月	自一月至三月	自四月至六月	自七月至十二月	自一月至三月	自四月至六月	自七月至十二月
一	一	一	一	一	自四月至六月	自七月至十二月	自一月至三月	自四月至六月	自七月至十二月	自一月至三月	自四月至六月	自七月至十二月	自一月至三月	自四月至六月	自七月至十二月
一	一	一	一	一	自四月至六月	自七月至十二月	自一月至三月	自四月至六月	自七月至十二月	自一月至三月	自四月至六月	自七月至十二月	自一月至三月	自四月至六月	自七月至十二月
六六	四二	五〇	一三三	二三三	自四月至六月	自七月至十二月	自一月至三月	自四月至六月	自七月至十二月	自一月至三月	自四月至六月	自七月至十二月	自一月至三月	自四月至六月	自七月至十二月
二,九八七	二,五八一	三,二六八	六,八〇三	七,五〇二	自四月至六月	自七月至十二月	自一月至三月	自四月至六月	自七月至十二月	自一月至三月	自四月至六月	自七月至十二月	自一月至三月	自四月至六月	自七月至十二月
二,五二〇	二,二一九	二,九八一	六,五九一	七,五〇二	自四月至六月	自七月至十二月	自一月至三月	自四月至六月	自七月至十二月	自一月至三月	自四月至六月	自七月至十二月	自一月至三月	自四月至六月	自七月至十二月
八,五九一	二,三九一	三,四八	五,六三	六,七	自四月至六月	自七月至十二月	自一月至三月	自四月至六月	自七月至十二月	自一月至三月	自四月至六月	自七月至十二月	自一月至三月	自四月至六月	自七月至十二月
八,四九一	二,三九一	三,四八	五,六三	六,七	自四月至六月	自七月至十二月	自一月至三月	自四月至六月	自七月至十二月	自一月至三月	自四月至六月	自七月至十二月	自一月至三月	自四月至六月	自七月至十二月

一六四

郡區	合計	荷車		積		牛車		總計	
		大	中	大	中	大	中	大	中
名古屋	三、八〇〇	二、〇〇〇	一、八〇〇	四、〇〇〇	二、六〇〇	一、七〇〇	一、三〇〇	三、三〇〇	二、九〇〇
愛知	六、六〇〇	一、〇〇〇	一、〇〇〇	六、七〇〇	五、一〇〇	一、八〇〇	一、三〇〇	六、〇〇〇	四、八〇〇
東春日井	八、〇〇〇	一、〇〇〇	一、〇〇〇	八、〇〇〇	六、〇〇〇	二、〇〇〇	一、〇〇〇	七、〇〇〇	五、〇〇〇
西春日井	九、〇〇〇	一、〇〇〇	一、〇〇〇	九、〇〇〇	七、〇〇〇	二、〇〇〇	一、〇〇〇	八、〇〇〇	六、〇〇〇
丹羽	一、〇〇〇	一、〇〇〇	一、〇〇〇	一、〇〇〇	一、〇〇〇	一、〇〇〇	一、〇〇〇	一、〇〇〇	一、〇〇〇
葉栗	三、九〇〇	一、〇〇〇	一、〇〇〇	三、九〇〇	二、九〇〇	一、〇〇〇	一、〇〇〇	三、〇〇〇	二、〇〇〇
中嶋	二、一〇〇	一、〇〇〇	一、〇〇〇	二、一〇〇	一、〇〇〇	一、〇〇〇	一、〇〇〇	二、〇〇〇	一、〇〇〇
海西	二、一〇〇	一、〇〇〇	一、〇〇〇	二、一〇〇	一、〇〇〇	一、〇〇〇	一、〇〇〇	二、〇〇〇	一、〇〇〇
海東	二、一〇〇	一、〇〇〇	一、〇〇〇	二、一〇〇	一、〇〇〇	一、〇〇〇	一、〇〇〇	二、〇〇〇	一、〇〇〇
知多	八、〇〇〇	一、〇〇〇	一、〇〇〇	八、〇〇〇	六、〇〇〇	二、〇〇〇	一、〇〇〇	七、〇〇〇	五、〇〇〇
尾張計	一、九〇〇	一、〇〇〇	一、〇〇〇	一、九〇〇	一、〇〇〇	一、〇〇〇	一、〇〇〇	一、〇〇〇	一、〇〇〇
碧海	二、九〇〇	一、〇〇〇	一、〇〇〇	二、九〇〇	二、〇〇〇	一、〇〇〇	一、〇〇〇	二、〇〇〇	一、〇〇〇
額田	一、八〇〇	一、〇〇〇	一、〇〇〇	一、八〇〇	一、〇〇〇	一、〇〇〇	一、〇〇〇	一、〇〇〇	一、〇〇〇
合計	九、一〇〇	三、〇〇〇	三、〇〇〇	九、一〇〇	六、〇〇〇	二、〇〇〇	一、〇〇〇	八、〇〇〇	七、〇〇〇

郡區	合計	荷車		積		牛車		總計	
		大	中	大	中	大	中	大	中
東加茂	二、二〇〇	一、〇〇〇	一、〇〇〇	二、二〇〇	一、〇〇〇	一、〇〇〇	一、〇〇〇	二、〇〇〇	一、〇〇〇
西加茂	五、〇〇〇	一、〇〇〇	一、〇〇〇	五、〇〇〇	四、〇〇〇	一、〇〇〇	一、〇〇〇	四、〇〇〇	三、〇〇〇
北設樂	二、五〇〇	一、〇〇〇	一、〇〇〇	二、五〇〇	一、〇〇〇	一、〇〇〇	一、〇〇〇	二、〇〇〇	一、〇〇〇
南設樂	六、六〇〇	一、〇〇〇	一、〇〇〇	六、六〇〇	五、〇〇〇	一、〇〇〇	一、〇〇〇	五、〇〇〇	四、〇〇〇
寶飯	五、六〇〇	一、〇〇〇	一、〇〇〇	五、六〇〇	四、〇〇〇	一、〇〇〇	一、〇〇〇	四、〇〇〇	三、〇〇〇
瀨美	三、〇〇〇	一、〇〇〇	一、〇〇〇	三、〇〇〇	二、〇〇〇	一、〇〇〇	一、〇〇〇	二、〇〇〇	一、〇〇〇
八名	七、〇〇〇	一、〇〇〇	一、〇〇〇	七、〇〇〇	六、〇〇〇	一、〇〇〇	一、〇〇〇	六、〇〇〇	五、〇〇〇
三河計	五、七〇〇	一、〇〇〇	一、〇〇〇	五、七〇〇	四、〇〇〇	一、〇〇〇	一、〇〇〇	四、〇〇〇	三、〇〇〇
合計	二、四七〇	一、〇〇〇	一、〇〇〇	二、四七〇	一、〇〇〇	一、〇〇〇	一、〇〇〇	二、〇〇〇	一、〇〇〇
東春日井	二、四〇〇	一、〇〇〇	一、〇〇〇	二、四〇〇	一、〇〇〇	一、〇〇〇	一、〇〇〇	二、〇〇〇	一、〇〇〇
西春日井	九、〇〇〇	一、〇〇〇	一、〇〇〇	九、〇〇〇	七、〇〇〇	二、〇〇〇	一、〇〇〇	八、〇〇〇	六、〇〇〇
丹羽	一、〇〇〇	一、〇〇〇	一、〇〇〇	一、〇〇〇	一、〇〇〇	一、〇〇〇	一、〇〇〇	一、〇〇〇	一、〇〇〇
葉栗	三、〇〇〇	一、〇〇〇	一、〇〇〇	三、〇〇〇	二、〇〇〇	一、〇〇〇	一、〇〇〇	二、〇〇〇	一、〇〇〇
中嶋	二、一〇〇	一、〇〇〇	一、〇〇〇	二、一〇〇	一、〇〇〇	一、〇〇〇	一、〇〇〇	二、〇〇〇	一、〇〇〇
海西	二、一〇〇	一、〇〇〇	一、〇〇〇	二、一〇〇	一、〇〇〇	一、〇〇〇	一、〇〇〇	二、〇〇〇	一、〇〇〇
海東	二、一〇〇	一、〇〇〇	一、〇〇〇	二、一〇〇	一、〇〇〇	一、〇〇〇	一、〇〇〇	二、〇〇〇	一、〇〇〇
知多	八、〇〇〇	一、〇〇〇	一、〇〇〇	八、〇〇〇	六、〇〇〇	二、〇〇〇	一、〇〇〇	七、〇〇〇	五、〇〇〇
尾張計	一、九〇〇	一、〇〇〇	一、〇〇〇	一、九〇〇	一、〇〇〇	一、〇〇〇	一、〇〇〇	一、〇〇〇	一、〇〇〇
碧海	二、九〇〇	一、〇〇〇	一、〇〇〇	二、九〇〇	二、〇〇〇	一、〇〇〇	一、〇〇〇	二、〇〇〇	一、〇〇〇
額田	一、八〇〇	一、〇〇〇	一、〇〇〇	一、八〇〇	一、〇〇〇	一、〇〇〇	一、〇〇〇	一、〇〇〇	一、〇〇〇
合計	九、一〇〇	三、〇〇〇	三、〇〇〇	九、一〇〇	六、〇〇〇	二、〇〇〇	一、〇〇〇	八、〇〇〇	七、〇〇〇

國稅

一六七

一六六

郡區	自四月至六月										自七月至十二月										自一月至三月									
	馬車	人力車	荷積車	牛車	馬車	人力車	荷積車	牛車	馬車	人力車	荷積車	牛車	馬車	人力車	荷積車	牛車	馬車	人力車	荷積車	牛車										
郡區	一八	四〇	一	一	二二	一三七	一三九〇	一八七	九	四四〇	一三三	一七七一	一八	一七七一	一七六	一七七一	一七七一	一七七一	一七七一	一七七一										
海東	一	一	一	一	一	一	一	一	一	一	一	一	一	一	一	一	一	一	一	一										
海西	一	一	一	一	一	一	一	一	一	一	一	一	一	一	一	一	一	一	一	一										
知多	一	一	一	一	一	一	一	一	一	一	一	一	一	一	一	一	一	一	一	一										
尾張計	一	一	一	一	一	一	一	一	一	一	一	一	一	一	一	一	一	一	一	一										
碧海	一	一	一	一	一	一	一	一	一	一	一	一	一	一	一	一	一	一	一	一										
幡豆	一	一	一	一	一	一	一	一	一	一	一	一	一	一	一	一	一	一	一	一										
額田	一	一	一	一	一	一	一	一	一	一	一	一	一	一	一	一	一	一	一	一										
東加茂	一	一	一	一	一	一	一	一	一	一	一	一	一	一	一	一	一	一	一	一										
西加茂	一	一	一	一	一	一	一	一	一	一	一	一	一	一	一	一	一	一	一	一										
北設樂	一	一	一	一	一	一	一	一	一	一	一	一	一	一	一	一	一	一	一	一										
南設樂	一	一	一	一	一	一	一	一	一	一	一	一	一	一	一	一	一	一	一	一										
寶飯	一	一	一	一	一	一	一	一	一	一	一	一	一	一	一	一	一	一	一	一										
濕美	一	一	一	一	一	一	一	一	一	一	一	一	一	一	一	一	一	一	一	一										
八名	一	一	一	一	一	一	一	一	一	一	一	一	一	一	一	一	一	一	一	一										
三河計	一〇	三三五	二	三	二	一	一	一	一	一	一	一	一	一	一	一	一	一	一	一										
合計	一三	四六〇	二、八六七	五	三、三四六	一、九六	六、九五六	四、五〇九五	五	五二、二九八	一、七七	六、八九四	四、三九五〇	三、六	二〇、一九〇八七	三、六	五〇、五五七	一、七	三、九一六五	一、七										

一六八

第三三三 度量衡稅

種目	筒數		原價		稅金	
	十九年度	十八年度	十九年度	十八年度	十九年度	十八年度
尺度	九〇八八	七、三八七	六〇八、五七二	六、九九〇八三	六、〇九〇	三、四六六
曲尺	二、九四四	一四、八四四	二、三三〇一八	一、六三、四九六	二、三三三	三、四六六
鯨尺	三、〇三三	三、三三三	八四、五九〇	八二、二五七九	八、四二二	三、四六六
斗量	七、四七三	七、四九九	二、七九四、四五五	一、七九五、九四四	二、七、九四四	一、七、三三三
穀量	五、七四五	七、六四二	四、七〇、〇五九	六、六九三、九四四	四、二七一	一、七、三三三
水概	四、二五二	四、二八五	四、二八、五四四	二、九一七、九〇	四、二八五	一、七、三三三
斗計	一、七、二七〇	二、九、三三六	三、六九三、〇五八	二、七、五七、二八	三、六、九三〇	一、七、三三三
權衡	六、八〇六	四、九八三	四、六一九、六五三	三、六七〇、〇九八	四、六一、一九八	一、八、三五六
桿秤	一、九	一、八	一、一、八三六	一、〇、八九六	一、一、八	一、八、三五六
分計	六、八二五	九、〇〇一	四、六三二、四八九	三、六八〇、九五四	四、六三二、一六	一、八、三五六
合計	五、五、三二七	四、六、五九六	九、一、六六、一三七	七、二、六〇、六六一	九、一、六六、一三七	三、九、一六五

國稅

一六九

第三四

牛馬賣買税金郡區別

十九年度

一七〇

郡區	免札料數			税金			稅納人員		
	自四月至六月	自七月至十二月	自一月至三月	免許稅	鑑札料	計	自四月至六月	自七月至十二月	自一月至三月
名古屋	一	一	一	一四、五〇〇	二〇〇	一四、七〇〇	一	一	一
愛知	一	一	一	一五、五〇〇	一〇〇	一五、六〇〇	一	一	一
東春日井	一	一	一	三、四〇〇	一〇〇	三、五〇〇	一	一	一
西春日井	一	一	一	七、〇〇〇	一〇〇	七、一〇〇	一	一	一
丹羽	一	一	一	三、四〇〇	一〇〇	三、五〇〇	一	一	一
葉栗	一	一	一	二、九〇〇	一〇〇	三、〇〇〇	一	一	一
中嶋	一	一	一	四、五〇〇	一〇〇	四、六〇〇	一	一	一
海東	一	一	一	二、九〇〇	一〇〇	三、〇〇〇	一	一	一
海西	一	一	一	六、一五〇〇	一〇〇	六、二五〇〇	一	一	一
知多	一	一	一	六、一五〇〇	一〇〇	六、二五〇〇	一	一	一
尾張	九	三	三	二二、四〇〇	六〇〇	二三、〇〇〇	九	三	三
碧海	一	一	一	三、三〇〇	一〇〇	三、四〇〇	一	一	一
幡豆	一	一	一	二、一〇〇	一〇〇	二、二〇〇	一	一	一
額田	一	一	一	八、七〇〇	一〇〇	八、八〇〇	一	一	一
合計	九	七	七	一〇〇,〇〇〇	二,〇〇〇	一〇二,〇〇〇	九	七	七

郡區	遊獵人員計	免狀再渡枚數	免許稅	免狀再渡手數料	合計
東加茂	八二	一	八、三五〇〇	一	八、三五〇〇
西加茂	四二	一	三、八五〇〇	一	三、八五〇〇
北設樂	一〇五	一	一〇、四〇〇〇	一	一〇、四〇〇〇
南設樂	一〇二	一	一〇、〇〇〇〇	一	一〇、〇〇〇〇
寶飯	五二	一	五、二〇〇〇	一	五、二〇〇〇
瀨美	九五	一	九、三〇〇〇	一	九、三〇〇〇
八名	五七	三	五、六〇〇〇	一	五、六〇〇〇
三河	六六六	七	六、五九、五〇〇	一	六、五九、五〇〇
合計	八七九	一〇	八七、四〇〇〇	八	八七、四〇〇〇

第三五

銃獵免許人員及税金郡區別

十九年度

郡區	免許人員			免狀再渡枚數			免許稅			免狀再渡手數料			合計
	遊獵	職獵	計	遊獵	職獵	計	遊獵	職獵	計	遊獵	職獵	計	
名古屋	一八	三三	四一	三	一	四	二、八〇〇〇	三、三〇〇	六、一〇〇〇	一	一	二	二、〇〇〇
愛知	三八	三三	七一	一	一	二	三、八〇〇〇	三、八〇〇	七、六〇〇〇	一	一	二	三、八〇〇〇
東春日井	四五	四五	九〇	一	一	二	四、五〇〇〇	四、五〇〇	九、〇〇〇〇	一	一	二	四、五〇〇〇
合計	六一	六九	一三〇	五	三	八	一一、一〇〇〇	七、四〇〇	二二、五〇〇〇	三	三	六	一一、一〇〇〇

國稅

一七一

郡區	免許人員		免狀再渡枚數		免稅		免狀再渡手數料		合計
	遊獵	職獵	遊獵	職獵	遊獵	職獵	遊獵	職獵	
西春日井	八	九	一	一	八〇〇〇	九〇〇〇	二五〇	二五〇	八、二五〇
丹羽	四	四	一	一	四〇〇〇	四〇〇〇	—	—	四、〇〇〇
葉栗	三	三	—	—	三〇〇〇	三〇〇〇	—	—	三、〇〇〇
中島	三	三	—	—	三〇〇〇	三〇〇〇	—	—	三、〇〇〇
海東	四	四	—	—	四〇〇〇	四〇〇〇	—	—	四、〇〇〇
海西	四	四	—	—	四〇〇〇	四〇〇〇	—	—	四、〇〇〇
知多	四	四	—	—	四〇〇〇	四〇〇〇	—	—	四、〇〇〇
尾張計	一九	一九	二	二	一九〇〇〇	一九〇〇〇	五〇〇	七五〇	三、七五〇
碧海	三	三	—	—	三〇〇〇	三〇〇〇	—	—	三、〇〇〇
幡豆	三	三	—	—	三〇〇〇	三〇〇〇	—	—	三、〇〇〇
額田	三	三	—	—	三〇〇〇	三〇〇〇	—	—	三、〇〇〇
東茂	四	四	—	—	四〇〇〇	四〇〇〇	—	—	四、〇〇〇
西加	三	三	—	—	三〇〇〇	三〇〇〇	—	—	三、〇〇〇
北加	三	三	—	—	三〇〇〇	三〇〇〇	—	—	三、〇〇〇
南樂	五	五	—	—	五〇〇〇	五〇〇〇	—	—	五、〇〇〇
寶飯	一	一	—	—	一〇〇〇	一〇〇〇	—	—	一、〇〇〇
合計	一九	一九	二	二	一九〇〇〇	一九〇〇〇	五〇〇	七五〇	三、七五〇

合計	三河計	八名美	八名美
二〇	二	一	一
七〇	五二	六五	三八
七二	五二	六五	三九
二	—	—	—
二	—	—	—
四	一	—	—
一〇〇,〇〇〇	一〇〇,〇〇〇	—	一〇,〇〇〇
七〇,〇〇〇	五三,〇〇〇	六五,〇〇〇	三八,〇〇〇
九〇,〇〇〇	五三,〇〇〇	六五,〇〇〇	四八,〇〇〇
五〇〇	—	—	—
五〇〇	二〇	—	—
一,〇〇〇	二,〇〇〇	—	—
九〇,〇〇〇	五三,〇〇〇	六五,〇〇〇	四八,〇〇〇

第三二六 國稅怠納ノ人員及金員

郡區	總數		地租		酒造稅		煙草稅		船稅		車稅		菓子稅	
	人員	金員	人員	金員	人員	金員	人員	金員	人員	金員	人員	金員	人員	金員
名古屋	一六	一六、六九九	二	一、四四一	—	—	—	二、五〇〇	—	—	二	九、七五〇	—	三、〇〇七
愛知	—	—	—	—	—	—	—	—	—	—	—	—	—	—
東春日井	一〇	五、七四二	八	四、七四二	—	—	—	—	—	—	二	一、〇〇〇	—	—
西春日井	—	—	—	—	—	—	—	—	—	—	—	—	—	—
丹羽	—	—	—	—	—	—	—	—	—	—	—	—	—	—
葉栗	三	四、六六四	三	四、六六四	—	—	—	—	—	—	—	—	—	—
中島	—	—	—	—	—	—	—	—	—	—	—	—	—	—
海東	—	—	—	—	—	—	—	—	—	—	—	—	—	—
合計	二	一、一〇二	二	一、二〇四	—	—	—	—	—	—	—	—	—	—

國稅

十四年度	十五年度	十六年度	十七年度	十八年度
二二五,四一七.五九	二四四,八八〇.五六	七三三,五七一.〇〇	八五三,九五二.三八	二〇八,二〇五.九三
六	九	四六	六六	一五七
四二八	六三三.二九	一一五.四四	八六二.八	三七〇.七
一四	一五	二二	一	二
五四二.三二	四八一七.二七	二二,五〇〇.三六	三〇,五五〇	一,三六五
				一〇〇〇
				六
				一〇五
		六	六	四一
		二,五〇〇	二,五〇〇	二〇,五〇〇
				二
				五〇〇

全管合計	三河計	八名	渥美	寶飯	南設樂	北設樂	東加茂	西加茂	額田	幡豆	碧海	尾張計	知多	海西	郡區
六七	三							一〇	一四	一	四	三三	一		人員總數
七,一九七.三	四五,八八八		五九九					一,九二九	三七一〇	二,〇〇〇	三七,六五〇	二六,〇八五	一,五三九		人員金員
四六	三〇		五					九	一四		二	一六			地租
五〇,六五七.七	四二,三八八		九九九					一,四二九	三七一〇		三六,六五〇	八,二八九			人員金員
															酒造稅
															人員金員
															煙草稅
一												一			人員金員
二,三〇〇												二,五〇〇			人員金員
															船稅
															人員金員
															車稅
一六	三									一	二	一四			人員金員
三,三〇〇	三〇〇〇									二,〇〇〇	一,〇〇〇	一〇,七五〇			人員金員
															菓子稅
三	一											二	一		人員金員
五〇,四六	五〇〇							五〇〇				四,五四六	一,五三九		人員金員

十二月十一日現在

官吏及文書

一七九

第三九 縣官ノ現員及任罷					官名	
十	十	十	十	合	奏任	現年未
六	七	八	九	計	任	員
一三〇七	一三七九	一九一九	一五二〇	一五二五	五	三
三九五	三二五	五一五	七三四	四一六	九〇	一
二二六	一六五	三五八	四四六	四五〇	七	一
			一六三			
			一三五			
六	七	三	八	一		一
一八	二六	六六	九	二九	〇	一
		三	五	七		一
二五四	一五五	一九四	四一九	一六九	四三	一
四七	三四	二九	一五〇	七二		一
四	四	二	七	六		一

第三〇 郡區町村吏					官名	
十	十	十	十	合	奏任	總數
五	六	七	八	計	任	數
七八四	七九九	八〇二	六八二	七九四	二	二四四
			七九四			三三
			八〇二			四
			六八二			二九
			七九四			五
						三三
						〇
						八
						一
						一〇
						一〇
						二〇
三〇四	二九一	三四三	四三一	四三三		三〇

一七八

役所	名古屋區	愛知郡	東春日井郡	西春日井郡	丹栗郡	中島郡	海西郡	知多郡	尾張計	碧海郡	幡豆郡	額田郡	西加茂郡	東加茂郡	北設樂郡	南設樂郡
郡區長	-	-	-	-	-	-	-	-	八	-	-	-	-	-	-	-
郡區書記	二七	四	二	八	一〇	八	一四	一六	一〇九	一五	一〇	一五	三	八	九	七
郡區雇	五一	二〇	一三	二〇	一九	二七	二五	一五	一九〇	二八	二七	五	一六	九	一三	一七
戶長		三六	三三	三五	三六	四二	四八	四七	二六六	四四	三三	三九	二〇	一四	一八	一五
町村雇		一九八	一八二	一〇一	一〇九	二四四	三七九	二七四	一五六九	三四六	一四四	一四七	一九二	五一	六五	八四

一八〇

實飯郡	瀨美郡	八名郡	三河計	全管合計	十九年	十八年	十七年	十六年	十五年
-	-	-	一〇	一八	一七	一八	一八	一八	一八
二二	二二	九	二〇	二九	二〇〇	三三二	三三一	三三六	三三八
二二	一〇	二二	二九	三九	二七三	一三三	一三五	一二五	一一一
三二	二八	一六	二五九	五二五	五六五	五六七	五六七	一八三七	二〇一七
一四三	一七九	六八	一四一八	二九八七	二八六一	二八七四	二六三七	三八九八	三九〇三

ル 戸長ノ數十六年以前ニ比シ大ニ減殺セシハ戸長分擔區域ノ改正アルニ由

第三一 縣官ノ俸金

官吏及文書

一八一

官名	十九年度	十八年度	十七年度	十六年度	十五年度
奏任	七,〇〇七円	三,一五〇円	六,二二〇円	五,六〇五円	四,八七〇円
判任	六,七六一〇	四,〇七〇円	五,一九〇七	四,九七三円	四,三六九三
備任	六,七六一〇	五,〇八三	八,一四二	七,八八一	九,一九八
合計	七,四六一七	四,八九三八	六,六,二七九	六,三四二〇	五,七七六一

第三三 郡區町村吏ノ俸金

役所	郡區長	郡區書記	郡區雇	戶長	町村雇
名古屋區	九〇〇,〇〇〇円	五,一八四,〇〇〇	一	一	一
愛知郡	五〇〇,〇〇〇	三,八八七,〇〇七	三,一三九,八八	五,九九三,〇〇	四,三三五,〇〇
東春日井郡	六〇〇,〇〇〇	三,〇四九,九四	二,四二五,一七	三,二八九,二〇	五,七九八,八〇
西春日井郡	五〇〇,〇〇〇	二,七六一,九一	一,八四七,八一	三,二八九,二〇	五,七九八,八〇
丹栗郡	五〇〇,〇〇〇	三,三三三,八一	二,八八一,七六	三,一九九,四八	五,六八三,〇〇
中島郡	五〇〇,〇〇〇	三,一四五,八六	三,一七九,四八	三,五七一,六	六,八六二,四〇
海西郡	六〇〇,〇〇〇	三,七五七,二八	三,五七一,六	三,五七一,六	六,八六二,四〇

知多郡	尾張計	碧海郡	幡豆郡	額田郡	西加茂郡	東加茂郡	北設樂郡	南設樂郡	寶飯郡	湫美郡	八名郡	三河計	全管合計	十八年度	十七年度	十六年度
九〇〇,〇〇〇	五〇〇,〇〇〇	七〇〇,〇〇〇	八〇〇,〇〇〇	六〇〇,〇〇〇	七〇〇,〇〇〇	五〇〇,〇〇〇	六〇〇,〇〇〇	五〇〇,〇〇〇	六〇〇,〇〇〇	六〇〇,〇〇〇	五〇〇,〇〇〇	六,一〇〇,〇〇〇	一一,一〇〇,〇〇〇	一〇,三〇〇,〇〇〇	一〇,一〇〇,〇〇〇	一〇,一五七,〇〇〇
三九,一七九,九四	二九,〇五五,一一	三三,四七五,七九	二九,〇五五,九三	三〇,三三三,八一	二六,二二一,八七	二二,四七四,〇〇	二二,四六七,一五	二二,二七九,五八	三〇,四九,七六	三〇,〇一九,四六	二二,四七〇,〇〇	二七,七八九,七八	五,六八四,四九	四,二四三,三九	四,八〇九,四五	四,六八四,〇五
四,〇七五,四九	二,一〇三,三九	三,四四四,二九	二,四七四,八八	二,八〇五,九七	一,四七〇,〇八	一,〇〇三,九三	一,一六一,三五	一,〇〇一,七四	二,三三三,七六	二,二〇八,三七	一,〇九七,〇〇	一九,〇〇六,三九	四〇,一〇九,七八	三三,一八〇,〇〇	四六,四四五,四五	七,七二二,三四
七,〇〇八,二〇	三,八九六,九六	六,一六六,八〇	四,六九五,二〇	四,五四八,八〇	二,七七八,八〇	二,一三八,七三	一,三九八,〇〇	一,五一八,八〇	三,八九六,七〇	四,一七一,六〇	一,九〇九,四〇	三三,九二九,八三	三六,八二六,七九	五五,〇〇二,四八	六三,五三八,四〇	七二,七三三,二〇

官吏及文書

第三三四						發送ノ文書	
陸軍省	大藏省	內務省	外務省	宮内省	内閣	官廳	總數
五一	四八六	八三六	三〇	二四	五三	文書課	二一
八	三一	三〇六	-	二	二	議事課	二
	一九	五三				農商課	八
	二六	一五	-	五	八	庶務課	八
二	三	一四	二六	二	八	土木課	五
	-	五七	-	二	五	兵事課	三
三四		三三		-		學務課	四
-	四	-	-			監獄課	一
二	-	四七			-	衛生課	一
	八	一〇六				會計課	八
四	三三	二四		三	八	警察本部	?
?	?	?	?	?	?	收稅部	

一八五

合計	管内 願進上届 雜届申達				銀行會社	府縣	裁判所
一二四、九九八	八、一二七	四五、三四九	五、四四五	三八、三八〇	七六二	一、五五九	二〇四
一、八三七	三七四	五三〇	八八二	一五二	一四	一〇八	三五
二、七三三	四五二	一、一三七	八八二	一五七		七一	一
七、五三九	一、三七九	一、四一七	五、二五	三、六八四	一五	二二五	一七
五、七二七	七五七	八三七	五、一〇	二、八九一	二八四	二六七	九
一〇、四五八	一、四九五	一、七二七	四、七四	六、六〇二	三〇	四七	四
八、三八一	五六四	六、六六九	三、一六	三、三九	一五	二七四	三一
二、六二七	四六一	七九五	七〇三	四、八五	四四	六四	
五一						二	-
四七六	四〇三	一、八〇〇	八〇六	一、四八三	三二	八五	一一
一〇、〇二七	五九七	七、八九一	二、五二	一、八一	三三九	二一六	九五
三、〇〇四	?	?	?	?	?	?	?
四、七九九	一、六四六	二、二五三	五、九七	二、二五〇		一九〇	

第三三三													收受ノ文書			
鎮臺	警廳	元老院	遞信省	農商務省	文部省	司法部	參謀本部	海軍省	陸軍省	大藏省	內務省	外務省	宮内省	内閣	官廳	總數
四三八		-	一〇六	三〇二	七六	一六		一六	一三八	四五六	五〇二	一八	四	四八	文書課	一九
二四		-	六	六	三			二	一〇	二	二六		二九	一九	議事課	三
			-		二	-			八	八	二八			三	農商課	一
一三			五六	一七五				一	五	二〇	二	四	一	一	庶務課	五
八			九	一六	二	五		七	四	八五	一四	七	五	五	土木課	三
六			三	五				五		四六		-	三	七	兵事課	一
一七			-	-	-	-	-	二	六〇	一六				七	學務課	
六			二	-	五七			二	三	三	-				監獄課	
-					-	-	-	二	-	三三					衛生課	
三		-	-	二					七	八三					會計課	一〇
一〇			一八	九七	一〇	八		三	五二	一七六	八二	-		一〇	警察本部	?
?	?	?	?	?	?	?	?	?	?	?	?	?	?	?	收稅部	
一九〇										二四二						

一八四

種目	丁	欄	行	誤	正	種目	丁	欄	行	誤	正
全	一七	四	七	三	好	戶	三八	四	八	三三四〇	
全	一七	四	七	三	上	全	三四	三	八	二、九六四〇八	
全	一六	四	一八	新	村	全	三四	二	一三	四七、九八七、一四	
全	一六	三	一〇	組	村	全	三四	一	一三	八四〇八四	
全	一五	四	三二	池	村	全	三三	三	一	六、七、九、九、三、三	
全	一二	四	一五	野	村	全	三三	二	三	三、六、三、五、一、三	
全	一二	二	一二	里	村	全	三〇	五	七	二、七、三、一	
全	一二	一	七	加	村	全	三〇	四	五	一、六、五、三、三	
全	一二	七	八	山	村	全	二九	三	一	一、六、五、三、三	
全	一二	七	七	ケ	全	二八	六	二	二	三、九、一、	
全	一二	七	六	里	全	二七	八	九	三	一、二、六	
全	一二	七	五	一	全	二五	六	三	三	一、二、六	
全	一二	四	八	八	全	二三	八	三	三	一、五、八、三、〇	
全	一一	四	七	一	全	二二	一	二	二	一、五、八、三、〇	
全	一一	四	六	一	全	二〇	六	一	一	一、五、八、三、〇	
全	一一	四	五	一	全	二〇	三	一	一	一、四、六、八、五、八	
全	一〇	四	四	一	全	二〇	三	一	一	一、四、六、八、五、八	
土	一〇	六	一	一	全	一八	一〇	一	一	一、四、六、八、五、八	
地	八	六	一	一	全	一八	一〇	一	一	一、四、六、八、五、八	

正誤

○正誤

合	管內	銀行	府	裁	鎮	警	元	遞	農	文	司	參	海	官
計	雜指達令	行會社	判縣	判所	臺	視廳	老院	信省	務省	部省	法省	謀本部	軍省	廳
四六、一六一	三五、一三四	四三四	一、三九三	一、五四	二七	四	一三〇	四四一	六八	四一	二	二	二	總數
一、三三九	五六五	七	七	二	九	四	三	三	二	二	二	一	一	文書課
一〇、三六	六五九	一	八〇	一	一	一	一	一	一	一	一	一	一	議事課
六五二	二〇八〇	三	一九七	一〇	五	一	七〇	三三八	二	一	一	五	一	農商課
四四九七	一、二五八	八	一四八	三	二	一	四	八	一	五	一	一	一	庶務課
五、四〇二	一、〇二一	四	三	二〇	七	一	一〇	六	一	一	一	一	一	土木課
二、一五四	一、三三三	一	四六八	二	一	一	一	一	一	一	一	一	一	兵事課
一、一七五	七六一	二	四	九	一	一	一	一	一	一	一	一	一	學務課
六二	八〇九	一	四	二	一	一	一	一	一	一	一	一	一	監獄課
二、四五四	一、七四	二	四七	一	一	一	一	一	一	一	一	一	一	衛生課
一、九七六	八七九	二	一三七	六	七	一	二	七六	一七	一五	一	九	一	會計課
六六〇	?	?	?	?	?	?	?	?	?	?	?	?	?	警察本部
一、三〇九五	二、七四四	一	一六六	二	一	一	一	一	一	一	一	一	一	收稅部

種目	丁	欄	行	誤	正
種目	儲蓄				
丁	三三三	三	一四	二九三・四	二九三・五
欄	三三三	三	一四	五	五
行	三三三	三	一四	五	五
誤	西尾 錦城村			七・五三六	七・五三六
正	西尾 錦城町			七・五三六	七・五三六
種目	國稅				
丁	一〇二	六	一五	一〇四	一〇二
欄	一〇二	六	一五	一〇四	一〇二
行	一〇二	六	一五	一〇四	一〇二
誤	買戻者へ賣渡			買戻者へ賣渡	買戻者へ賣渡
正	買戻者へ賣渡			買戻者へ賣渡	買戻者へ賣渡

種目	丁	欄	行	誤	正
種目	全				
丁	二九八	九	二	一七二	一七二
欄	二九八	九	二	一七二	一七二
行	二九八	九	二	一七二	一七二
誤	前年度戸長以下給 料諸費追拂			七千五百圓	七千五百圓
正	前年度戸長以下給 料諸費追拂			七千五百圓	七千五百圓
種目	全				
丁	一五〇	五	五	一五〇	一五〇
欄	一五〇	五	五	一五〇	一五〇
行	一五〇	五	五	一五〇	一五〇
誤	至自			六四	六四
正	至自			六四	六四

附言

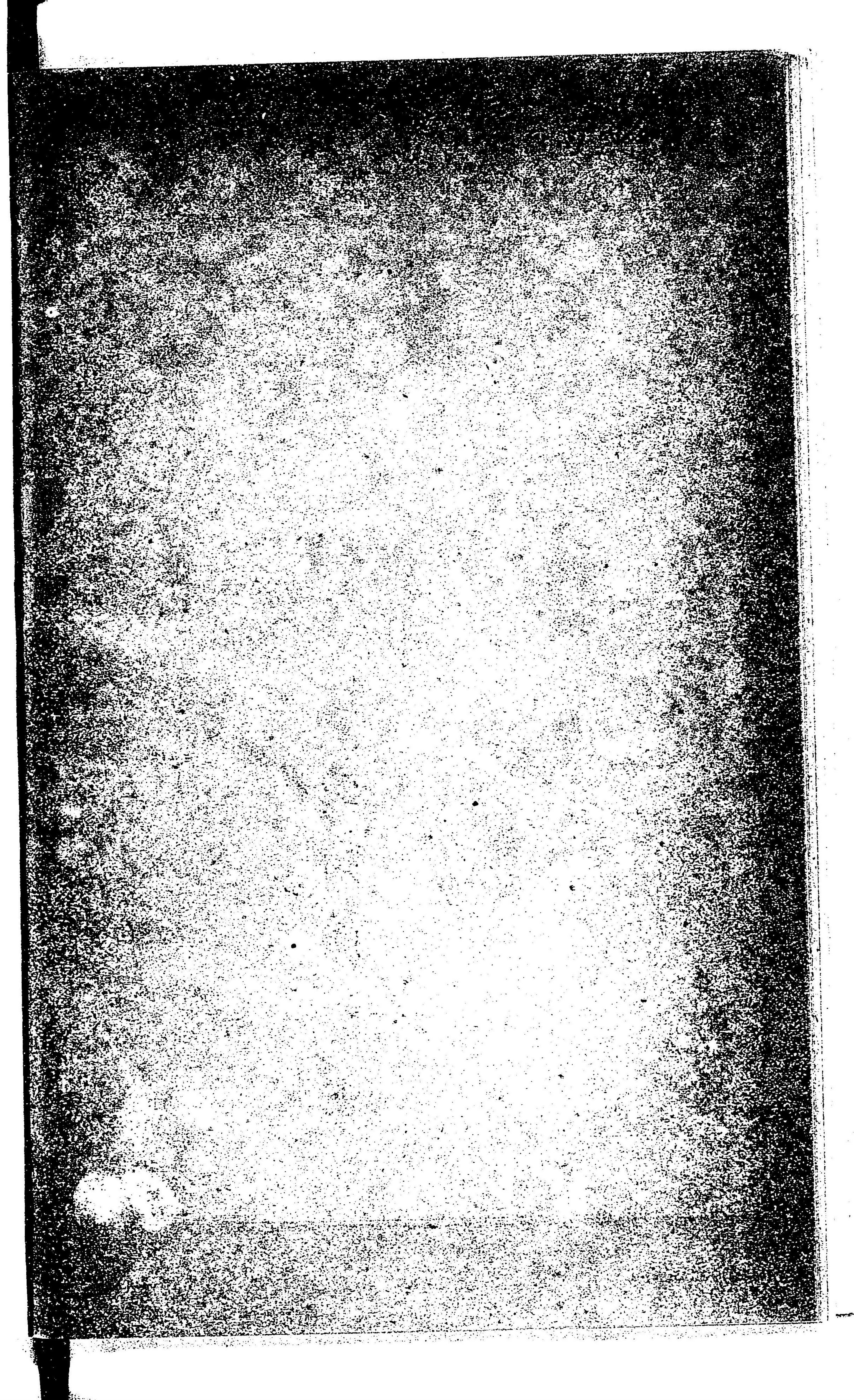
此書丁數ノ相買ガサルハ成功ノ急ヲ要シ分テ印刷ニ附スルニ由ル

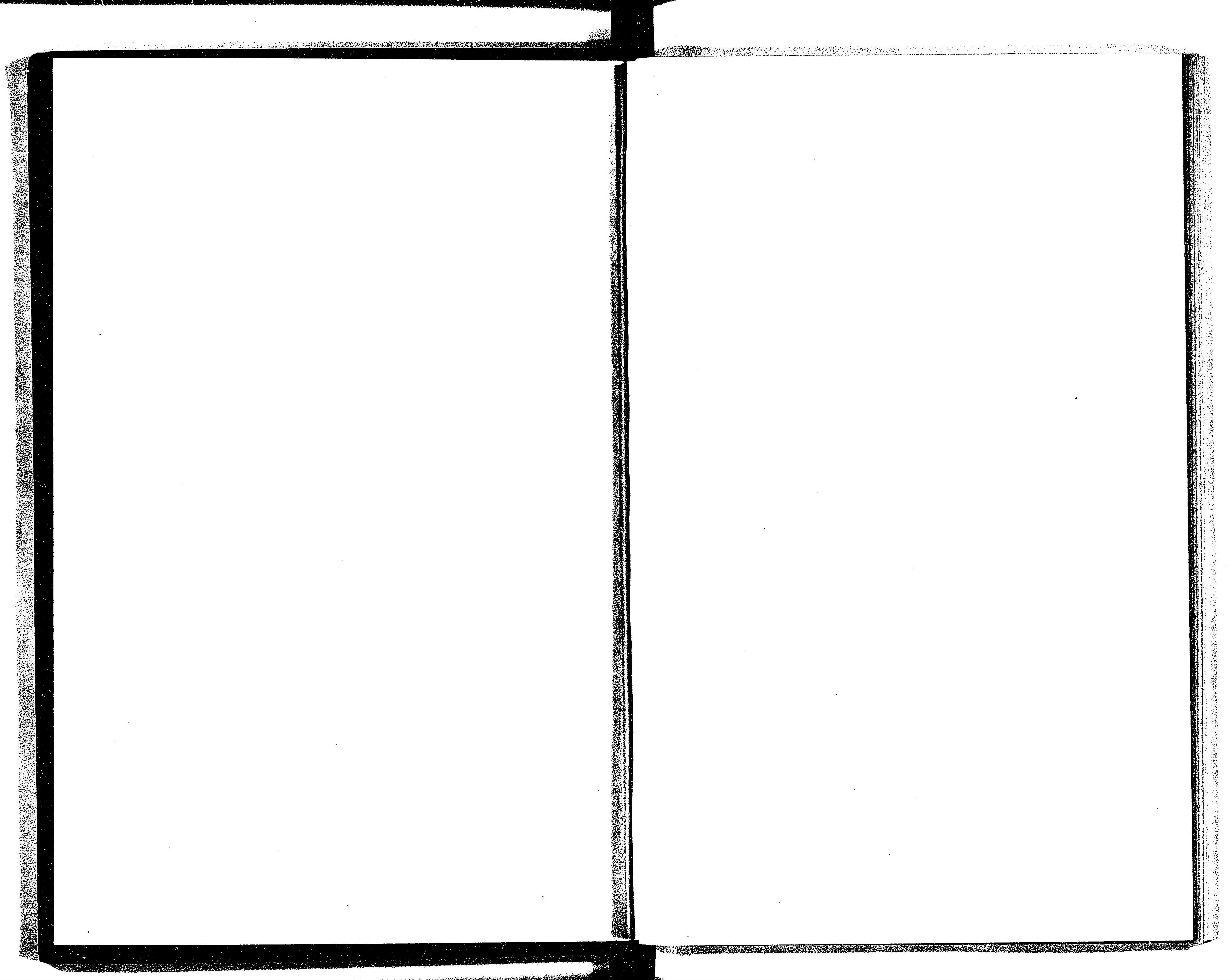
12/6/36

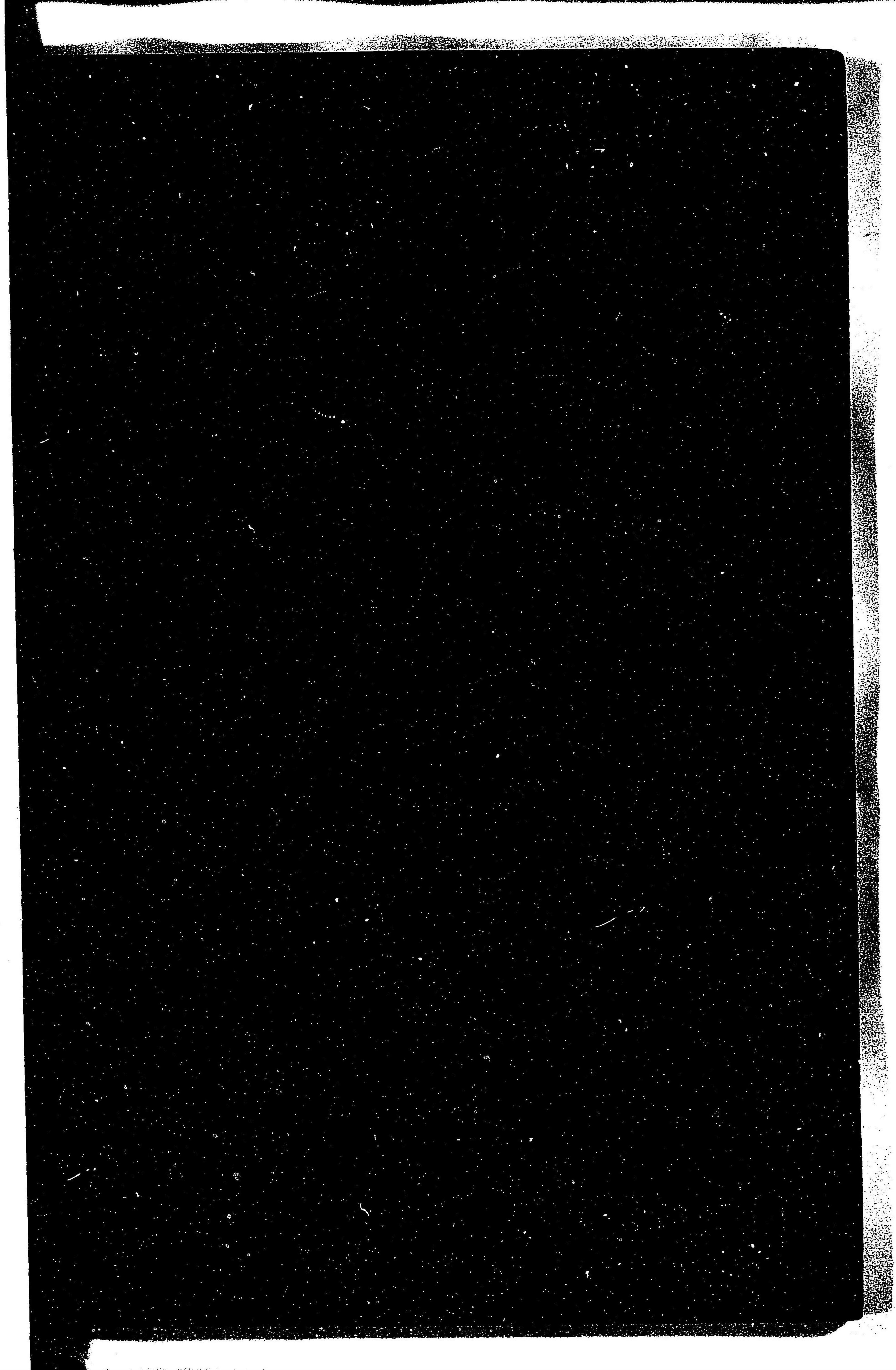
明治廿一年十二月廿五日出版

愛知縣藏版

金城新報社印行







144
50

045743-005-6

14.4-50

愛知県統計書

明治12-26, 40-43年

愛知県

M13-45

BDS-0843

