



始



大 正 六 年

愛媛縣統計書

第三編 (產業)

愛 媛 縣

144
64



144-64



1. 本縣統計ハ次ノ四編ニ分テテ之ヲ表章シ本編ハ其第三編トス

- 第一編 土地戸口財政其他
- 第二編 學
- 第三編 産
- 第四編 警察監獄及衛生

1. 本編ヲ分テテ次ノ十項トシテ附録トシテ會社工場及市場一覽ヲ添フ

- 農業 畜産 林業 水産 工業 鑛業 會社及金融
- 物價及賃錢 勸業諸費 諸団体

1. 本編ハ郡市役所ヨリ報告セル材料ヲ主トシ之ニ廳中主務課ノ調査部ニ他ノ官廳又ハ會社等ニ照會シテ蒐集セル資料ヲ綜合シテ之ヲ編纂セリ

1. 本編ハ主トシテ大正六年中ノ事實ヲ表章スト雖調査ノ期日ニ依リ兩年ニ跨ルモノアリ亦周期的ニ報告ヲ徴スル事實ニシテ本年其報告期年ニ該當セサルモノハ最近ノ調査ヲ掲ケタリ

1. 郡市別表ニハ該當ノ事實ナキ郡市名ノ列記ヲ省略セリ

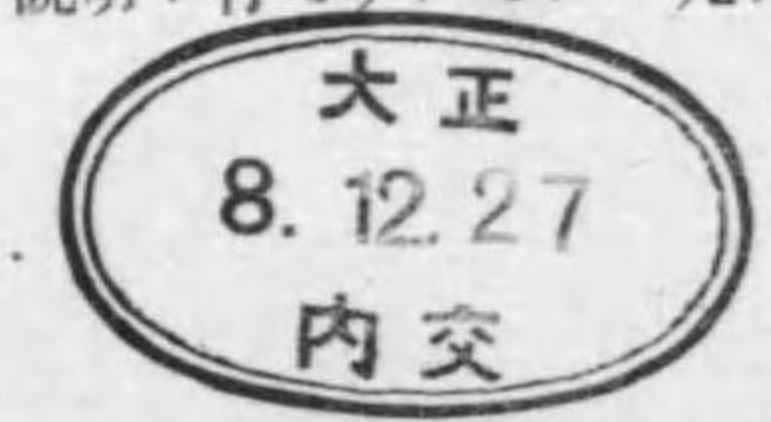
1. 凡各表ニハ表末ニ累年ノ計數ヲ列記シ或ハ特ニ一表トシテ消長趨勢ヲ知ルニ便セリ

1. 凡一位以下ノ端數ハ之ヲ四捨五入シテ單位ニ止メ四捨五入ノ結果1ニ滿タサルモノハ0ヲ以テ表章セリ又比例數ヲ舉クル場合ハ多ク單位以下二位迄ヲ探レリ而シテ單位以下ノ數量ヲ掲クルモノニハ單位ニ(・)ヲ附セリ(,)ヲ附スルハ千位若クハ百萬位ヲ示スモノナリ段別ヲ表ス場合段ヲ單位トナスモノハ特ニ町位ニ(・)ヲ附セリ

1. 表中(-)ヲ填セルハ事實無キモノ(?)ヲ記セルハ事實不詳又ハ調査未了ノモノナリ

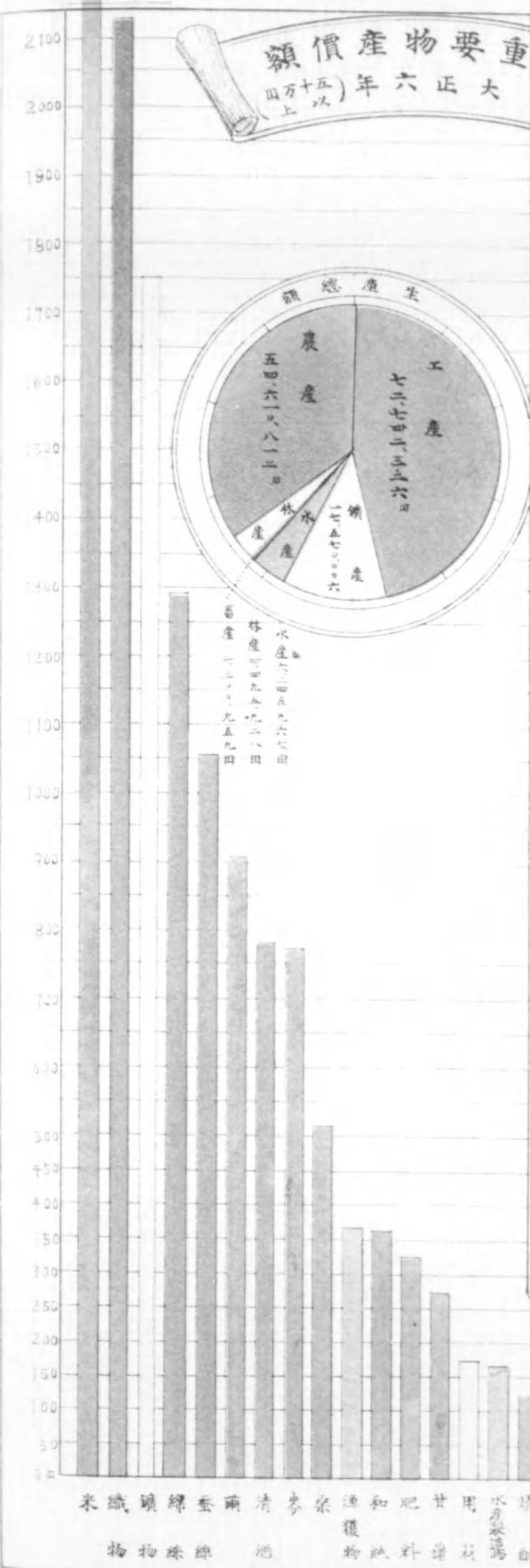
1. 工業中製造戸數及職工ニ關シ備考ニ説明ヲ付セサルモノハ凡テ戸數ハ年末現在職工ハ平均一日使用數ヲ示スモノナリ

大正八年三月

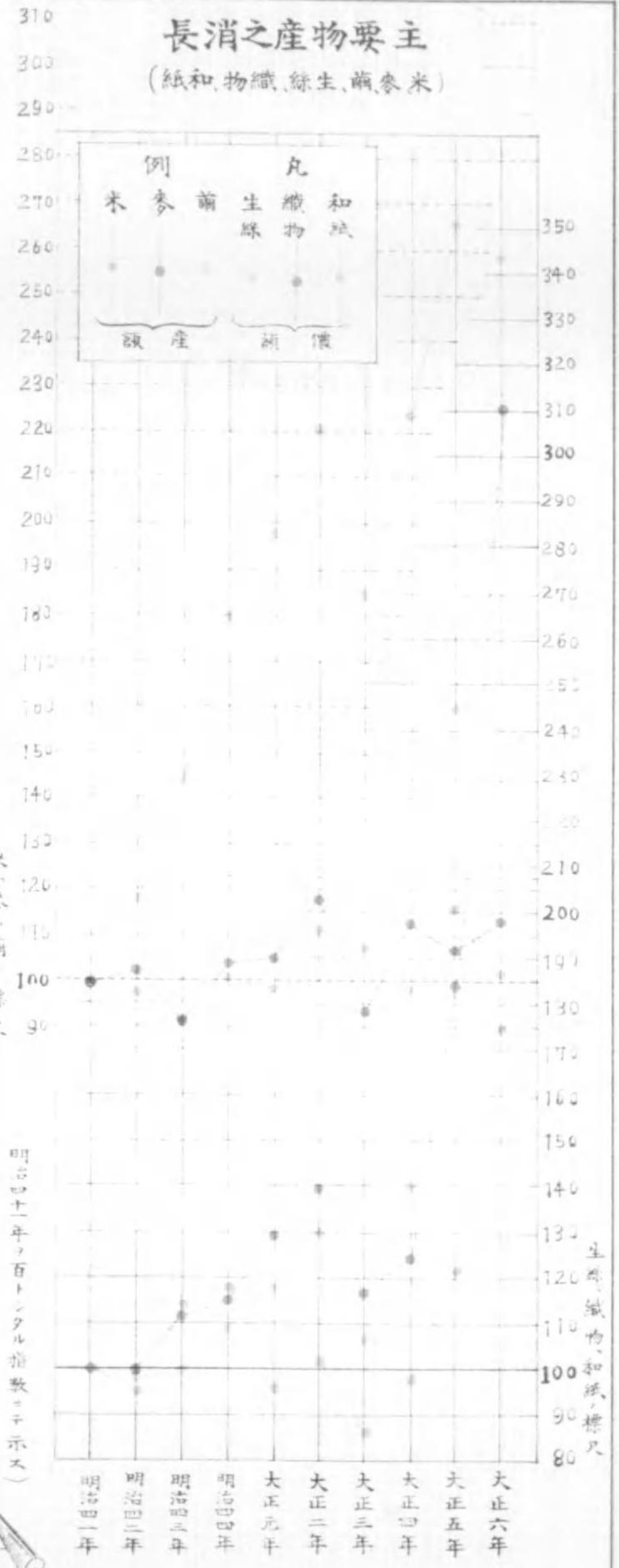


愛媛縣内務部庶務課

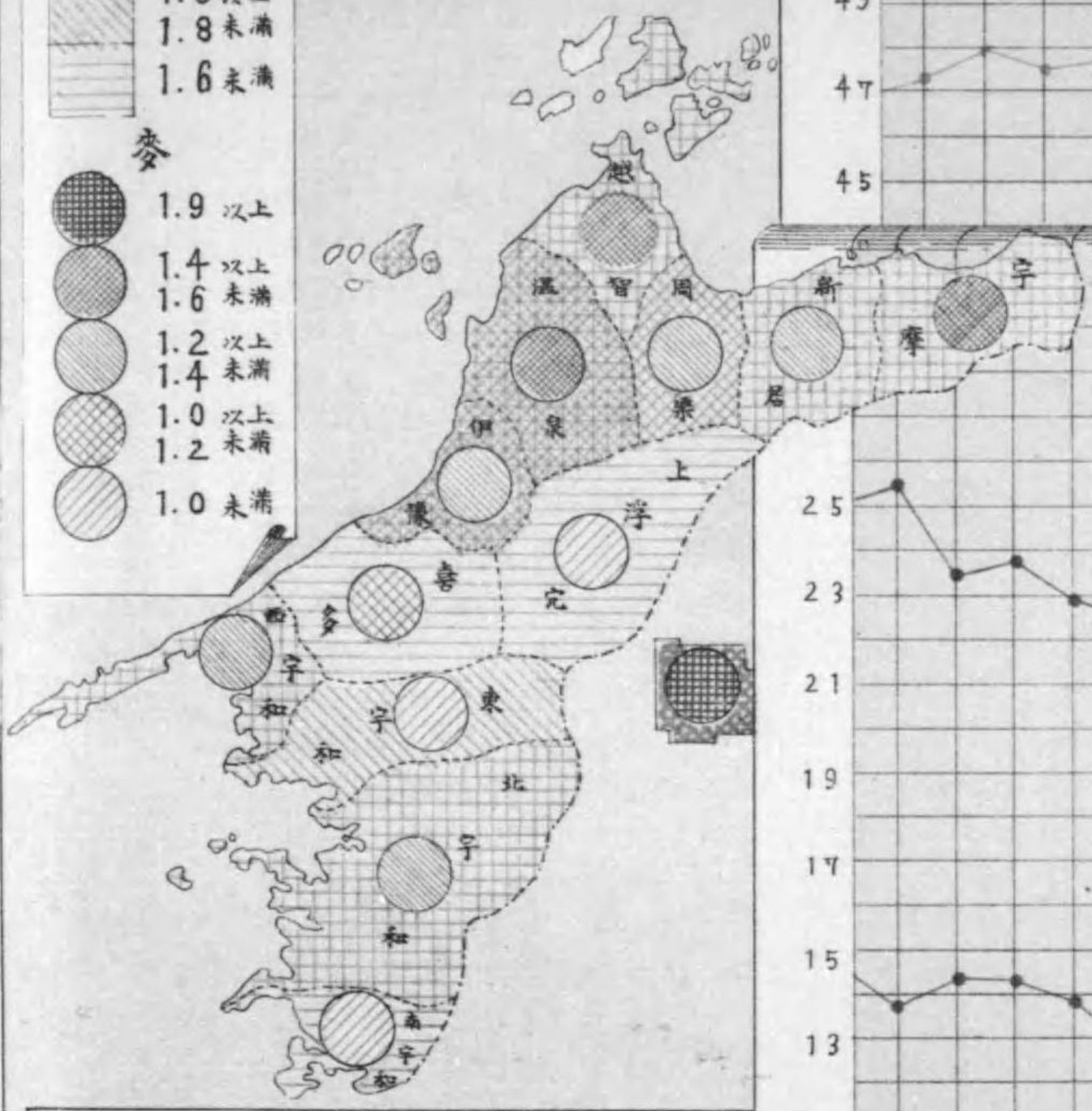
2200



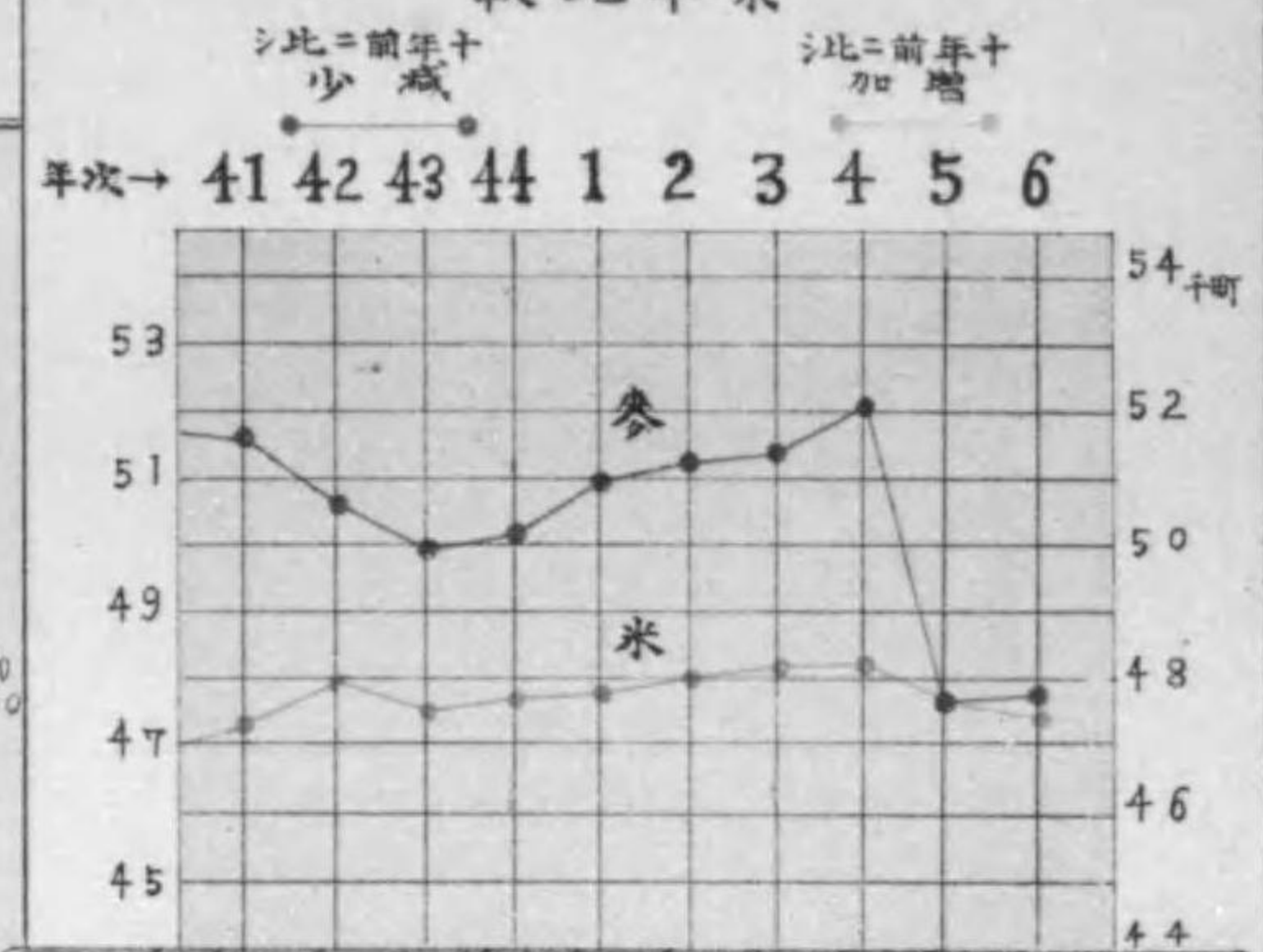
320



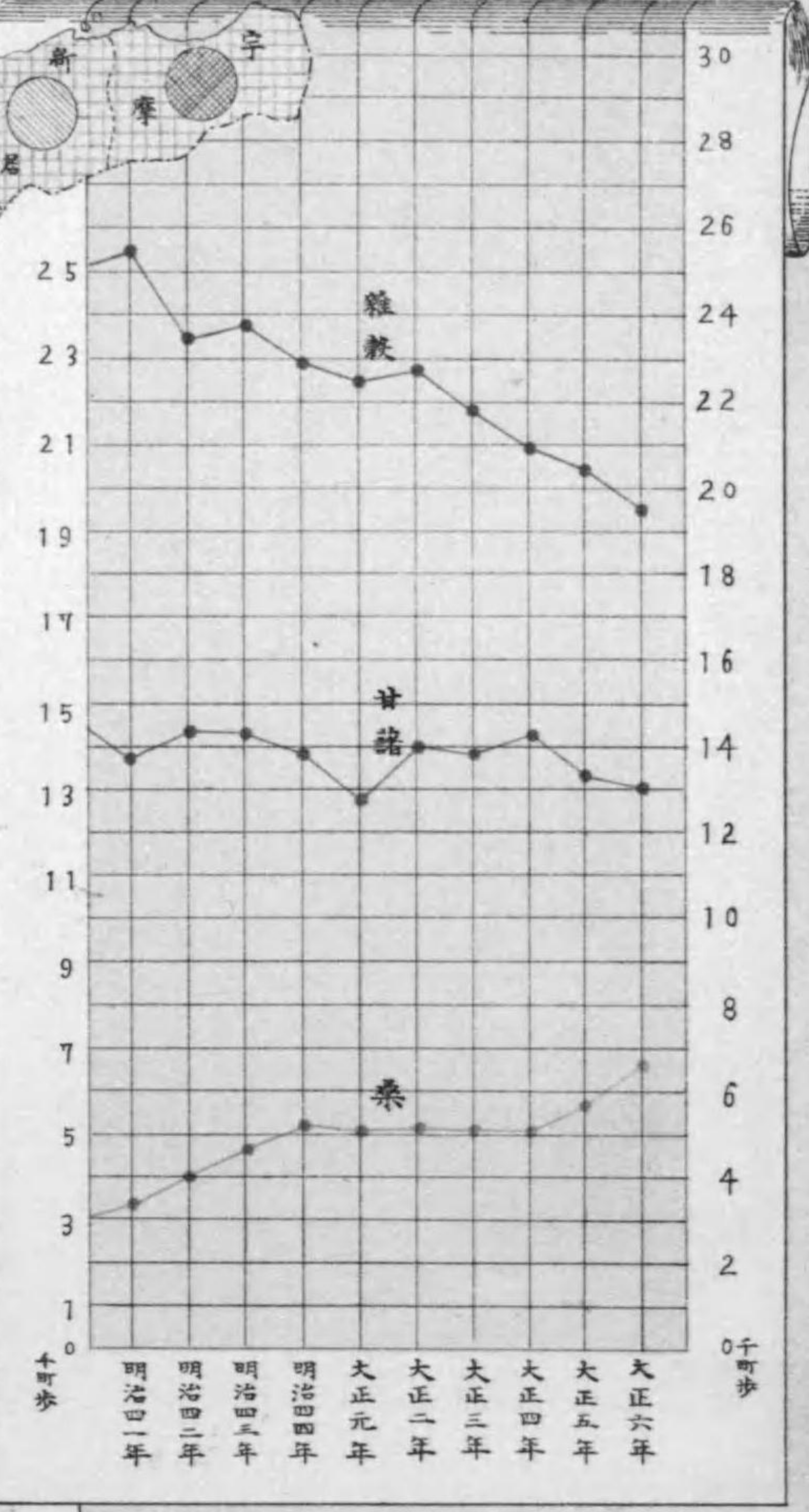
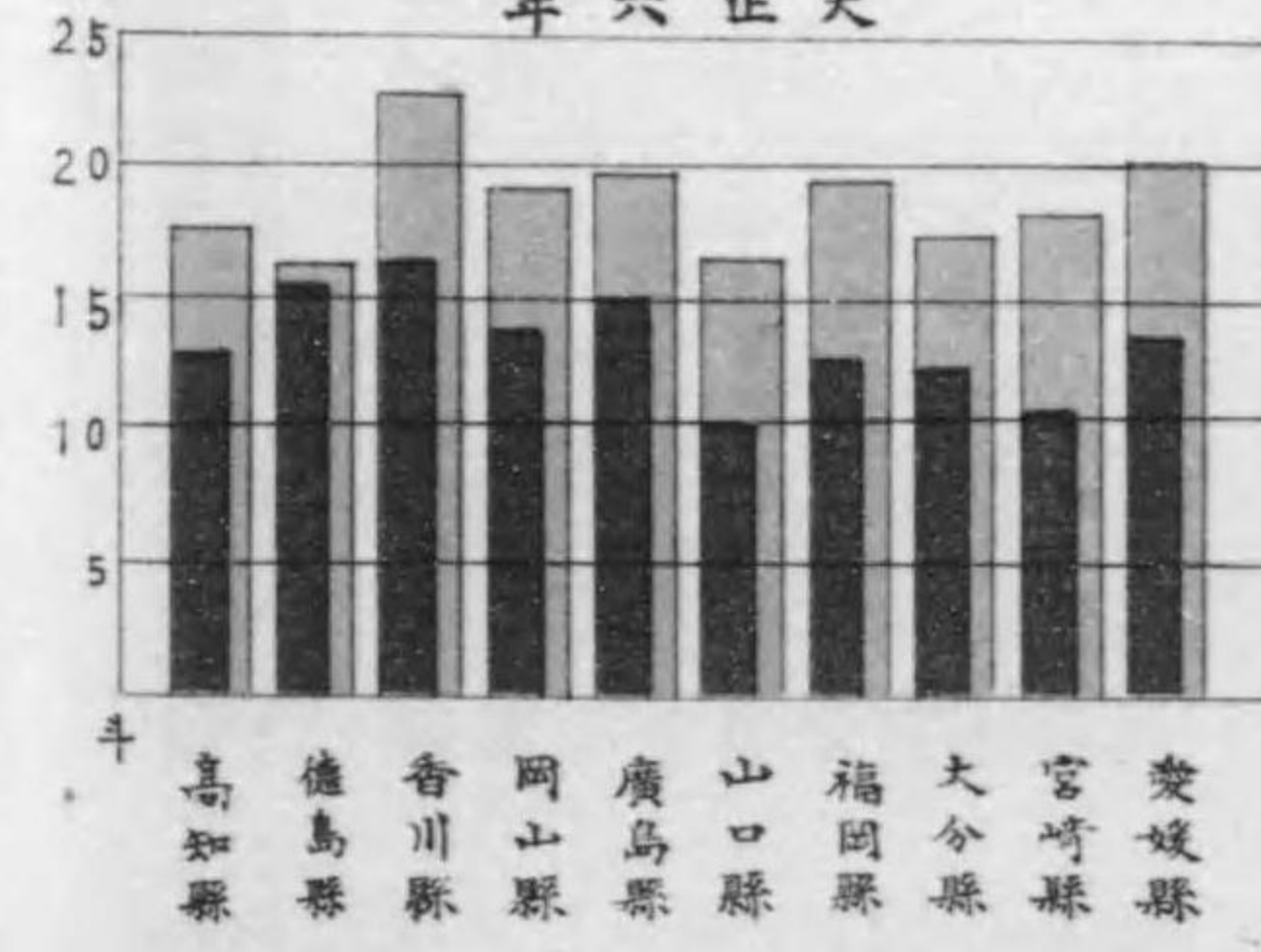
高獲收均平赤段一麥米
較比市郡
年六正大



別設付作物産農要重
較比年累



麥 米 高獲收均平赤段一麥米
較比縣近
年六正大



近縣比較統計年鑑二卷

目次

農 業

第一表 農家戸數……………1

第二表 自作及小作耕地反別……………1

第三表 耕作ノ田畑ノ廣狹ニ依リ區別シタル農家戸數……………2

第四表 耕地所有ノ廣狹ニ依リ區別シタル土地所有者……………2

第五表 一毛作二毛作以上田地ノ反別……………3

第六表 牛馬耕ヲ爲ス田畑及耕牛馬數……………3

第七表 農業ニ關スル教育ヲ受ケタル者……………5

第八表 耕地整理……………4

第九表 米作付段別及收穫高……………4

第一〇表 麥作付段別及收穫高總數……………6

第一一表 麥作付段別及收穫高……………8

第一二表 同……………8

第一三表 食用特用農産物ノ一……………10

第一四表 食用特用農産物ノ二……………10

第一五表 食用特用農産物ノ三……………11

第一六表 食用特用農産物ノ四……………11

第一七表 食用特用農産物ノ五……………12

第一八表 食用特用農産物ノ六……………12

第一九表 食用特用農産物ノ七……………13

第二〇表 食用特用農産物ノ八……………13

第二一表 食用特用農産物ノ九……………14

第二二表 食用特用農産物ノ十……………14

第二三表 食用特用農産物ノ十一……………15

第二四表 食用特用農産物ノ十二……………15

第二五表 食用農産物ノ一……………16

第二六表 食用農産物ノ二……………16

第二七表 食用農産物ノ三……………16

第二八表 食用農産物ノ四……………17

第二九表 食用農産物ノ五……………18

第三〇表 食用農産物ノ六……………18

第三一表 乾物……………19

第三二表 果實ノ一……………19

第三三表 果實ノ二……………19

第三四表 果實ノ三……………20

第三五表 果實ノ四……………21

第三六表ノ一 果樹園……………21

第三六表ノ二 果樹園……………22

第三六表ノ三 果樹園……………22

第三六表ノ四 果樹園……………22

第三七表 果樹苗……………23

第三八表 綠肥用作物總數種類別……………23

第三九表 綠肥用作物總數郡市別……………24

第四〇表 秋播綠肥用作物……………24

第四一表 春播綠肥用作物……………25

第四二表 葉煙草……………26

第四三表 茶畑……………26

第四四表 桑畑及桑葉……………26

第四五表 桑苗……………27

第四六表 播立枚數ニ依リ區別シタル養蠶戸數……………28

第四七表 繭總産額……………28

第四八表 春蠶……………29

第四九表 夏蠶……………29

第五〇表 秋蠶……………30

第五一表 普通蠶種検査成績……………30

第五二表 特別蠶種検査成績……………31

畜 産

第五三表 牛……………33

第五四表 産牛……………33

第五五表 牛斃死……………34

第五六表 馬……………34

第五七表 産馬……………35

第五八表 馬斃死……………35

第五九表 豚……………36

第六〇表 産豚……………37

第六一表 豚斃死……………37

第六二表 綿羊……………37

第六三表 山羊……………38

第六四表 乳牛……………38

第六五表 種用牡牛……………39

第六六表 屠畜……………39

第六七表 獸醫及蹄鐵工……………41

第六八表 家畜市場……………41

第六九表 家禽ノ一……………42

第七〇表 家禽ノ二……………42

林 業

第七一表 材野總面積……………43

第七二表 國有林野面積……………43

第七三表 公有林野……………43

第七四表 社寺有林野……………44

第七五表	私有林野	44
第七六表	保安林	45
第七七表	學校林	45
第七八表	民有林野開墾總數	46
第七九表	民有林野開墾	46
第八〇表	同	46
第八一表	同	47
第八二表	民有林野人工造林面積	47
第八三表	民有林野人工造林	47
第八四表	同	49
第八五表	同	49
第八六表	民有林野人工造林補植	50
第八七表	民有林野天然造林面積	51
第八八表	民有林野天然造林種別	51
第八九表	造林用苗木	52
第九〇表	同	52
第九一表	國有林野被害	53
第九二表	民有林野被害總數	53
第九三表	同	54
第九四表	同	54
第九五表	同	55
第九六表	國有林伐採總額	55
第九七表	國有林伐採	56
第九八表	同	56
第九九表	民有林伐採總數	57
第一〇〇表	民有林伐採	58
第一〇一表	同	59
第一〇二表	同	60
第一〇三表ノ一	林野產物ノ一	60
第一〇三表ノ二	同	61
第一〇四表ノ一	林野產物ノ二	61
第一〇四表ノ二	同	62
第一〇四表ノ三	同	62
第一〇五表ノ一	土石類	62
第一〇五表ノ二	同	63
水 產		
第一〇六表	漁業戶數及漁業者	65
第一〇七表	漁船總數	65
第一〇八表	動力ヲ有セサル漁船	66
第一〇九表	動力ヲ有スル漁船	66
第一一〇表	遭難漁船	66
第一一一表	漁具	67
第一一二表	漁獲物ノ一	67
第一一三表	漁獲物ノ二	68
第一一四表	漁獲物ノ三	68

第一一五表	漁獲物ノ四	69
第一一六表	漁獲物ノ五	70
第一一七表	漁獲物ノ六	70
第一一八表	漁獲物ノ七	71
第一一九表	漁獲物ノ八	71
第一二〇表	漁獲物ノ九	72
第一二一表	水產製造物ノ一	72
第一二二表	水產製造物ノ二	73
第一二三表	水產製造物ノ三	73
第一二四表	水產製造物ノ四	74
第一二五表	水產製造物ノ五	74
第一二六表	水產製造物ノ六	75
第一二七表	水產養殖ノ一	75
第一二八表	水產養殖ノ二	76
第一二九表	水產養殖ノ三	76
第一三〇表	水產養殖ノ四	77
第一三一表	遠洋漁業	77
第一三二表	食鹽	78
第一三三表	魚市場	78
工 業		
第一三四表	工場	79
第一三五表	工場原動力及實馬力	79
第一三六表ノ一	工場郡市別	80
第一三六表ノ二	同	81
第一三六表ノ三	同	81
第一三七表	蠶絲製造戶數及繅絲釜數	82
第一三八表	蠶絲總數	82
第一三九表	器械製絲	83
第一四〇表	座繰製絲	83
第一四一表	玉絲製絲	84
第一四二表	真綿	84
第一四三表ノ一	綿絲紡績	84
第一四三表ノ二	同	85
第一四四表	麻絲紡績	85
第一四五表	機業戶數及機臺數	86
第一四六表	機業織工	86
第一四七表	織物ノ一	87
第一四八表	織物ノ二	87
第一四九表	織物ノ三	88
第一五〇表	織物ノ四	88
第一五一表	織物ノ五	88
第一五二表	織物ノ六	89
第一五三表	織物ノ七	89
第一五四表	染物業戶數及器具職工	90
第一五五表	染物及染賃	90

第一五六表	機械捺染	91
第一五七表	和紙製造戶數及職工	91
第一五八表	和紙	92
第一五八表ノ二	同	92
第一五九表	漆液	93
第一六〇表	水蠟	93
第一六一表	蠟燭	93
第一六二表	油類	94
第一六三表	清酒	94
第一六四表	燒酎	95
第一六五表	醬油	96
第一六六表	味噌	96
第一六七表	酒粕及醬油粕	96
第一六八表	味噌及酢	97
第一六九表	砂糖製造戶數及原料	97
第一七〇表	砂糖	98
第一七一表	機械製麥粉	99
第一七二表	澱粉	99
第一七三表	製茶	99
第一七四表	罐詰製造戶數及器具職工	100
第一七五表	罐詰製品	100
第一七六表	乳肉製品	101
第一七七表	菓子及飴	101
第一七八表	揚豆腐及蒟蒻	101
第一七九表	獸及麵類	102
第一八〇表	漬物	102
第一八一表	清涼飲料水	102
第一八二表	漆器	103
第一八三表	陶磁器	103
第一八四表	煉瓦、瓦及土管製造戶數及職工	103
第一八五表	煉瓦、瓦及土管	104
第一八六表	硝子製造	105
第一八七表	工業用藥品製造戶數及職工	105
第一八八表	工業用藥品	105
第一八九表	製鹽	106
第一九〇表	石灰	106
第一九一表	肥料製造高	106
第一九二表	麻麥桿及經木真田	107
第一九三表	疊表英產花蓮製造戶數及職工	107
第一九四表	疊表英產花蓮製品	108
第一九五表	疊	108
第一九六表	竹製品	109
第一九七表	金屬製品	109
第一九八表	木製品	110
第一九九表	車輛	110
第二〇〇表	製革品	111

第二〇一表	莫大小	111
第二〇二表	帽子	111
第二〇三表	布帛製品	112
第二〇四表	紙製品	112
第二〇五表	甲介細工	112
第二〇六表	履物	113
第二〇七表	石鹼及扇子團扇	113
第二〇八表	雨傘及提灯	114
第二〇九表	柶柳製品及骸炭	114
第二一〇表	藁及棕櫚製品	114
第二一一表	網地元結	115
第二一二表	石炭消費高	115
鑛 業		
第二一三表	採掘鑛區坪數及使用勞働者	117
第二一五表ノ一	鑛產物	118
第二一五表ノ二	同	118
第二一五表ノ三	同	119
第二一六表	鑛物製煉	119
會 社 及 金 融		
第二一七表	會社事業及組織別	121
第二一八表	會社組織郡市別	121
第二一九表ノ一	會社資本階級別	122
第二一九表ノ二	同	122
金 融 及 貯 蓄		
第二二〇表	銀行種類組織別	123
第二二一表ノ一	銀行資本階級別	124
第二二一表ノ二	同	124
第二二二表	銀行預金	124
第二二三表	銀行貸附金ノ一	126
第二二四表	銀行貸附金ノ二	127
第二二五表	割引手形及荷付爲替手形	127
第二二六表	農工銀行貸附金ノ一	128
第二二七表	農工銀行貸附金ノ二	128
第二二八表	農工銀行年賦貸附金期限別	129
第二二九表	銀行貯蓄預金職業別	129
第二三〇表	銀行貯蓄預金高階級別	130
第二三一表	銀行定期積金職業別	130
第二三二表	銀行定期積金給付契約額別受入金	130
第二三三表	郵便貯金	131
第二三四表	質屋ノ貸金	132
物 價 及 賃 錢		
第二三五表	物價	133

第二三六表 貸 錢..... 133

勸業諸費

第二三七表 縣勸業費..... 137

第二三八表 縣勸業費國庫補助..... 137

第二三九表 郡勸業費..... 137

第二四〇表 市町村勸業費..... 138

諸 團 體

第二四一表 縣農會歲入歲出..... 139

第二四二表 郡農會歲入歲出..... 139

第二四三表 町村農會歲入歲出..... 140

第二四四表 畜 産..... 140

第二四五表 漁業組合..... 141

附 錄

會社一覽表..... 143

工場一覽表..... 153

常設定期市場..... 153



第一表 農 家 戶 數 大正六年十二月末日

總戶數	農 家 專 業 兼 業 別			農 家 自 作 小 作 別			
	專 業	兼 業	計	自 作	小 作	自作兼小作	
溫 泉 郡	28,184	13,699	5,094	18,793	5,232	6,724	18,793
智 智 郡	29,280	12,673	6,506	19,179	6,560	7,336	19,179
桑 居 郡	9,106	4,440	2,100	6,540	869	3,034	6,540
周 新 字	14,866	5,018	3,826	8,844	774	5,399	8,844
摩 郡	12,782	5,229	2,760	7,989	1,689	3,285	7,989
上 浮 穴 郡	7,391	4,854	1,244	6,098	2,713	1,057	6,098
伊 豫 多 郡	11,495	5,639	2,162	7,801	1,926	2,833	7,801
喜 西 字	16,116	7,711	4,048	11,759	4,568	2,283	11,759
東 字 和 郡	18,327	6,941	6,489	13,430	7,575	1,944	13,430
北 南 字 和 郡	11,032	6,731	3,102	9,833	4,879	1,723	9,833
山 郡	24,698	9,188	6,744	15,932	7,172	3,559	15,932
市	6,179	2,251	3,125	5,376	2,935	796	5,376
計	14,063	86	199	285	8	235	285
計	203,519	84,460	47,399	131,859	46,900	38,268	131,859
大 同 同 同	201,768	87,158	47,231	134,389	47,419	38,496	134,389
正 五 年	201,503	87,648	48,412	136,060	48,097	39,078	136,060
四 三 年	208,241	86,816	49,131	135,947	48,554	38,412	135,947
二 元 年	199,114	86,269	48,964	135,233	48,782	38,049	135,233
明 治 四 四 年	196,617	86,180	49,367	135,547	49,205	38,114	135,547
同 同 同	197,661	87,069	49,596	136,665	49,506	38,379	136,665
同 同 同	196,402	91,933	46,688	138,621	50,194	38,809	138,621
同 同 同	199,876	92,434	47,783	140,217	50,548	39,649	140,217
同 同 同	193,612	92,718	47,066	139,784	50,386	37,536	139,784

第二表 自 作 及 小 作 耕 地 反 別 大正六年十二月末日

	自 作 地			小 作 地			計		
	田	畑	計	田	畑	計	田	畑	計
溫 泉 郡	4,077.3	1,794.2	5,871.5	6,375.7	1,367.7	7,743.4	10,453.0	3,161.9	13,614.9
智 智 郡	2,781.2	3,368.6	6,149.8	3,341.7	1,871.5	5,213.2	6,122.9	5,240.1	11,363.0
桑 居 郡	1,304.5	2,349.3	3,713.8	2,927.6	731.9	3,659.5	4,292.1	3,081.2	7,373.3
周 新 字	750.1	676.0	1,426.1	3,610.5	1,738.5	5,349.0	4,360.6	2,414.5	6,775.1
摩 郡	751.6	2,500.0	3,251.6	2,137.6	1,910.3	4,047.9	2,889.2	4,410.3	7,299.5
上 浮 穴 郡	979.6	6,834.3	7,813.9	655.6	4,082.2	4,737.8	1,635.2	10,916.5	12,551.7
伊 豫 多 郡	1,454.6	2,335.0	3,789.6	2,538.3	1,085.3	3,623.6	3,992.9	3,420.3	7,413.2
喜 西 字	1,999.0	5,623.1	7,622.1	1,393.3	2,514.0	3,907.3	3,392.3	8,137.1	11,529.4
東 字 和 郡	982.8	4,714.7	5,697.5	357.8	1,780.6	2,147.4	1,340.6	6,504.3	7,844.9
北 南 字 和 郡	2,196.0	5,045.2	7,241.2	1,582.1	2,027.0	3,609.1	3,778.1	7,072.2	10,850.3
山 郡	2,781.5	6,007.0	8,788.5	2,125.0	1,815.5	3,740.5	4,906.5	7,822.5	12,729.0
市	655.1	1,381.8	2,036.9	513.0	437.9	950.7	1,168.1	1,819.7	2,987.8
計	18.5	2.2	20.7	65.8	7.8	73.6	84.3	10.0	94.3
計	20,791.9	42,631.4	63,423.3	27,624.1	21,379.4	49,003.5	48,416.0	64,010.8	112,426.8
大 同 同 同	20,983.5	42,284.8	63,268.3	27,512.4	21,803.0	49,315.4	48,495.9	64,087.8	112,583.7
正 五 年	21,607.6	41,543.5	63,151.1	27,430.3	22,010.5	49,440.8	49,037.9	63,554.0	112,591.9
四 三 年	21,130.4	41,303.4	62,433.8	27,824.7	21,965.2	49,789.9	48,955.1	63,268.6	112,237.7
同 同 同	21,434.4	42,311.7	63,746.1	26,939.8	21,838.8	48,778.6	48,374.2	64,150.5	112,524.7

第二表 自作及小作耕地反別 續

Table with 9 columns: 自作地 (田, 畑, 計), 小作地 (田, 畑, 計), 計 (田, 畑, 計). Rows include 大正四年, 大正五年, 大正六年, 大同四年, 大同五年, 大同六年.

第三表 耕作スル田畑ノ廣狹ニ依リ區分シタル農家戸數 大正六年十二月末日

Table with 7 columns: 五反歩未満, 五反歩以上一町歩未満, 一町歩以上二町歩未満, 二町歩以上三町歩未満, 三町歩以上五町歩未満, 五町歩以上, 計. Rows include 溫州, 泉智郡, 浮穴郡, 伊喜郡, 西東郡, 北南松, 大正五年, 大同四年, 大同五年, 大同六年.

第四表 耕地所有ノ廣狹ニ依リ區分シタル土地所有者 大正六年十二月末日

Table with 7 columns: 五反歩未満, 五反歩以上一町歩未満, 一町歩以上三町歩未満, 三町歩以上五町歩未満, 五町歩以上十町歩未満, 十町歩以上二十町歩未満, 二十町歩以上, 計. Rows include 溫州, 泉智郡, 浮穴郡, 伊喜郡, 西東郡, 北南松.

第四表 耕地所有ノ廣狹ニ依リ區分シタル土地所有者 續

Table with 8 columns: 五反歩未満, 五反歩以上一町歩未満, 一町歩以上三町歩未満, 三町歩以上五町歩未満, 五町歩以上十町歩未満, 十町歩以上二十町歩未満, 二十町歩以上, 計. Rows include 南宇和郡, 山和郡, 市, 大正五年, 大同四年, 大同五年, 大同六年.

第五表 一毛作二毛以上作田地ノ反別 大正六年十二月末日

Table with 6 columns: 一毛作田地 (桑果樹具他樹木ヲ植付ケタルモノ, 其ノ他, 計), 二毛以上作田地 (普通ノ裏作, 綠肥裏作, 計), 合計. Rows include 溫州, 泉智郡, 浮穴郡, 伊喜郡, 西東郡, 北南松, 大正五年, 大同四年, 大同五年, 大同六年.

第六表 牛馬耕ヲ爲ス田畑及耕牛馬數 大正六年十二月末日

Table with 5 columns: 牛馬耕ヲ爲ス田畑反別 (田, 畑, 計), 耕作用牛馬ノ頭數 (牛, 馬, 計). Rows include 溫州, 泉智郡.

第六表 牛馬耕ヲ爲ス田畑及耕牛馬數 續

Table with columns for region (e.g., 新字上伊喜, 泉智桑居摩), type of land (田, 畑), and number of draft animals (牛, 馬). Includes a total row and a section for years from 1916 to 1920.

第七表 農業ニ關スル教育ヲ受ケタル者 大正六年十二月末日

Table showing agricultural education statistics by region (e.g., 温越周新字, 泉智桑居摩) and education level (小學校程度, 中學校程度, 高等學校程度, 大學校程度). Includes a total row and a section for years from 1916 to 1920.

第八表 耕 地

Table detailing land reclamation projects (地区數, 地区面積, 工事費, 工事竣, 工事未了, 補助金) for various regions like 温越周新字 and 上伊喜西東.

備考 工事費ハ既ニ決算ヲ終リタルモノハ決算額ヲ未タ決算ヲ終ラサルモノハ豫算額ヲ掲グ但明治四四年八月及同四二年

第九表 米作付反別

Table showing rice cultivation statistics by region (e.g., 温越周, 泉智桑居摩) and rice type (粳米, 糯米, 陸米).

整 理 大正六年十二月末日

Table detailing land reclamation projects (地区數, 地区面積, 工事費, 工事竣, 工事未了, 補助金) for various regions like 北南松 and 大正五年三月末.

九月調査ノ工事費ハ總テ豫算額ヲ掲ケタリ

及 收 穫 高 大 正 六 年

Table showing rice yield and price statistics (收穫高, 價 額, 一 石 二 付 價 格) for various regions like 陸米, 平均, 粳米, 糯米, 陸米.

第九表 米作付反別

Table with columns for '作付反別' (Cultivation/Reverse) and '收穫高' (Yield/High). Rows include prefectures like 新上伊喜, 居摩, 郡, etc., and a summary row '計'.

第一〇表 麥作付反別及

Table with columns for '作付反別' (Cultivation/Reverse) and '收穫高' (Yield/High). Rows include prefectures like 溫越, 泉智, 郡, etc., and a summary row '計'.

及收穫高續

Table with columns for '收穫高' (Yield/High) and '價額' (Price/Amount). Rows include prefectures like 新上伊喜, 居摩, 郡, etc., and a summary row '計'.

收穫高總數

大正六年

Table with columns for '收穫高' (Yield/High) and '價額' (Price/Amount). Rows include prefectures like 溫越, 泉智, 郡, etc., and a summary row '計'.

第一一表 麥作付反別

Table with 12 columns: 作付反別 (大麥, 裸麥, 小麥, 計), 收穫高 (大麥, 裸麥, 小麥, 計), 一反步 (大麥, 裸麥). Rows include 溫越周新宇, 泉智桑居摩, 郡郡郡, 上伊喜西東, 浮豫多, 穴和郡, 北南松, 山和郡, 計, 大同同同同, 明治四四四, 正五三二, 年年年年.

第一二表 麥作付反別

Table with 12 columns: 作付反別 (大麥, 裸麥, 小麥, 計), 收穫高 (大麥, 裸麥, 小麥, 計), 一反步 (大麥, 裸麥). Rows include 溫越周新宇, 泉智桑居摩, 郡郡郡, 上伊喜西東, 浮豫多, 穴和郡, 北南松, 山和郡, 計, 大同同同同, 明治四四四, 正五三二, 年年年年.

及收穫高

Table with 12 columns: 收穫高 (小麥, 計), 價 (大麥, 裸麥, 小麥, 計), 一石 = 付價格 (大麥, 裸麥, 小麥, 平均). Rows include 1.472, 1.331, 1.529, 1.673, 1.829, 924, 1.315, 1.071, 1.244, 930, 1.259, 964, 1.850, 1.409, 1.322, 1.130, 951, 1.153, 1.000, 1.064, 1.071, 1.002, 992.

及收穫高

Table with 12 columns: 收穫高 (小麥, 計), 價 (大麥, 裸麥, 小麥, 計), 一石 = 付價格 (大麥, 裸麥, 小麥, 平均). Rows include 1.073, 1.094, 641, 1.248, 1.170, 688, 967, 918, 939, 808, 1.132, 723, 1.650, 1.007, 997, 833, 709, 889, 630, 855, 754, 848, 828.

第一三表 食用特用農産物ノ一 (大豆・小豆・豌豆) 大正六年

Table with 14 columns: 大豆 (大), 小豆 (小), 豌豆 (豌豆). Each column has sub-columns for production type (作反), yield (收穫高), price (價額), and yield per unit (一反歩收穫高). Rows list various regions like 溫越周新字, 泉智桑居摩, etc., and a total (計).

第一四表 食用特用農産物ノ二 (蠶豆・落花生・粟) 大正六年

Table with 14 columns: 蠶豆 (蠶豆), 落花生 (落花生), 粟 (粟). Each column has sub-columns for production type (作反), yield (收穫高), price (價額), and yield per unit (一反歩收穫高). Rows list various regions and a total (計).

第一五表 食用特用農産物ノ三 (蕎麥・稗・黍) 大正六年

Table with 14 columns: 蕎麥 (蕎麥), 稗 (稗), 黍 (黍). Each column has sub-columns for production type (作反), yield (收穫高), price (價額), and yield per unit (一反歩收穫高). Rows list various regions and a total (計).

第一六表 食用特用農産物ノ四 (玉蜀黍・甘藷・馬鈴薯) 大正六年

Table with 14 columns: 玉蜀黍 (玉蜀黍), 甘藷 (甘藷), 馬鈴薯 (馬鈴薯). Each column has sub-columns for production type (作反), yield (收穫高), price (價額), and yield per unit (一反歩收穫高). Rows list various regions and a total (計).

第一七表 食用特用農産物ノ五 (蒟蒻芋・青芋・蘿蔔) 大正六年

Table with columns for product types (蒟蒻芋, 青芋, 蘿蔔) and sub-categories (收獲高, 價額, 一反歩). Rows include regional data for various prefectures and a summary row.

第一八表 食用特用農産物ノ六 (牛蒡・葱頭・甘蔗) 大正六年

Table with columns for product types (牛蒡, 葱頭, 甘蔗) and sub-categories (作付別, 收獲高, 價額, 一反歩). Rows include regional data and a summary row.

第一九表 食用特用農産物ノ七 (蕃椒・薑・人參) 大正六年

Table with columns for product types (蕃椒, 薑, 人參) and sub-categories (作付別, 收獲高, 價額, 一反歩). Rows include regional data and a summary row.

第二〇表 食用特用農産物ノ八 (除蟲菊・薄荷・實棉) 大正六年

Table with columns for product types (除蟲菊, 薄荷, 實棉) and sub-categories (作付別, 收獲高, 價額, 一反歩). Rows include regional data and a summary row.

第二一表 食用特用農産物ノ九 (菜種・葉藍) 大正六年

Table with columns for crop type (菜種, 葉藍), production method (作付別), yield (收穫高), and price (價額). Rows include various prefectures like 温越周新字, 泉智桑居摩, etc.

第二三表 食用特用農産物ノ十一 (楮・楮三) 大正六年

Table with columns for crop type (楮, 楮三), production method (作付別), yield (收穫高), and price (價額). Rows include various prefectures like 温越周新字, 泉智桑居摩, etc.

第二二表 食用特用農産物ノ十 (大麻・苧麻・黄麻) 大正六年

Table with columns for crop type (大麻, 苧麻, 黄麻), production method (作付別), yield (收穫高), and price (價額). Rows include various prefectures like 温越周新字, 泉智桑居摩, etc.

第二四表 食用特用農産物ノ十二 (杞柳・蘭・苧苳) 大正六年

Table with columns for crop type (杞柳, 蘭, 苧苳), production method (作付別), yield (收穫高), and price (價額). Rows include various prefectures like 温越周新字, 泉智桑居摩, etc.

備考 大正四年ノ價額合計中ニハ花百合ノ價額84圓ヲ含ム

第二五表 食用農産物ノ一 (食用百合、漬菜) 大正六年

Table with columns for production type (生, 乾), region (e.g., 温越周新字, 上伊喜西東), and metrics (作付反別, 收穫高, 價額, 一反歩, 收穫高, 生産高, 價額, 一反歩, 收穫高).

備考 本表以下六表ハ大正四年以後毎三年ノ定期調査トナルニ付大正四年及同五年ノ調査ナシ

第二六表 食用農産物ノ二 (甘藍、蕪菁、胡蘿蔔) 大正六年

Table with columns for production type (甘, 蕪, 胡), region (e.g., 温越周新字, 上伊喜西東), and metrics (作付反別, 收穫高, 價額, 一反歩, 收穫高, 生産高, 價額, 一反歩, 收穫高).

第二七表 食用農産物ノ三 (葱、蓮根、慈姑) 大正六年

Table with columns for production type (葱, 蓮, 慈), region (e.g., 温越周新字, 上伊喜西東), and metrics (作付反別, 收穫高, 價額, 一反歩, 收穫高, 生産高, 價額, 一反歩, 收穫高).

第二八表 食用農産物ノ四 (筍、胡瓜、白瓜) 大正六年

Table with columns for production type (筍, 胡, 白), region (e.g., 温越周新字, 上伊喜西東), and metrics (作付反別, 收穫高, 價額, 一反歩, 收穫高, 生産高, 價額, 一反歩, 收穫高).

第二九表 食用農産物ノ五(南瓜・西瓜・甜瓜) 大正六年

Table with columns for南瓜, 西瓜, 甜瓜 and rows for various prefectures like 温越周新, 泉智桑居摩, etc.

第三〇表 食用農産物ノ六(茄・蕃茄) 大正六年

Table with columns for茄, 蕃茄 and rows for various prefectures like 温越周新, 泉智桑居摩, etc.

第三一表 乾 物 大正六年

Table with columns for 甘藷切干, 乾 蘿 蔔, 乾 芋 莖, 干 瓢 and rows for various prefectures like 温越周新, 泉智桑居摩, etc.

第三二表 果 實 ノ 一 (梅・桃・苹果・枇杷) 大正六年

Table with columns for 梅, 桃, 苹果, 枇杷 and rows for various prefectures like 温越周新, 泉智桑居摩, etc.

第三三表 果 實 ノ 二 (梨・柿) 大正六年

Table with columns for 梨, 柿 and rows for various prefectures like 温越周新, 泉智桑居摩, etc.

第三三表 果 實 ノ 二 (梨・柿) 續

Table with columns for梨 (Pear) and 柿 (Persimmon) production metrics: 樹數 (Number of trees), 收穫高 (Yield), 價額 (Value), 生産高 (Production value). Rows include regional data for 宇都宮, 上野, 伊豆, 喜望峯, 四州, 東北, 南松, and annual totals for 大正五, 四, 三, 二, 一年.

第三四表 果 實 ノ 三 (葡萄・栗・柑橘) 大正六年

Table with columns for 葡萄 (Grape), 栗 (Chestnut), and 柑橘 (Citrus) production metrics: 樹數 (Number of trees), 收穫高 (Yield), 價額 (Value). Rows include regional data for 溫越, 上野, 伊豆, 喜望峯, 四州, 東北, 南松, and annual totals for 大正五, 四, 三, 二, 一年.

第三五表 果 實 ノ 四 (柑橘) 大正六年

Table with columns for 柑橘 (Citrus) production metrics: 樹數 (Number of trees), 收穫高 (Yield), 價額 (Value), 生産高 (Production value). Rows include regional data for 溫越, 上野, 伊豆, 喜望峯, 四州, 東北, 南松, and annual totals for 大正五, 四, 三, 二, 一年.

備考 明治四一年ノネーブルオレンジ及夏橙ハ其他ノ中ニ含メルモノナリ

第三六表ノ一 果 樹 園 (本表ノ收穫高及樹數ハ前表中ニ含ム) 大正六年

Table with columns for 梅 (Plum), 桃 (Peach), 苹果 (Apple), and 枇杷 (Loquat) production metrics: 反別 (Per acre), 結實數 (Fruit count), 收穫高 (Yield). Rows include regional data for 溫越, 上野, 伊豆, 喜望峯, 四州, 東北, 南松, and annual totals for 大正五年.

第三六表ノ二 果樹園 大正六年

Table with columns for region (e.g., 温越周新宇, 泉智桑居摩), tree type (梨, 柿), and yield metrics (反別, 結實樹數, 收穫高).

第三六表ノ三 果樹園 大正六年

Table with columns for region, tree type (葡萄, 梨, 柑, 橘), and yield metrics (反別, 結實樹數, 收穫高).

第三六表ノ四 果樹園 大正六年

Table with columns for region, tree type (柑, 橙, 其他), and yield metrics (反別, 結實樹數, 收穫高).

第三六表ノ四 果樹園 續

Table with columns for region, tree type (柑, 橙, 其他), and yield metrics (反別, 結實樹數, 收穫高).

第三七表 果樹苗 自大正五年七月一ヶ年 至大正六年六月一ヶ年

Table with columns for region, tree type (桃, 梨, 苹果, 柿, 柑, 橘, 葡萄, 其他), and yield metrics (數量, 價額).

第三八表 綠肥用作物總數種類別 大正六年

Table with columns for crop type (大豆, 綠豆, 苜蓿, etc.), field type (田, 畑), and yield metrics (作付反別, 收穫高, 價額).

第三八表 綠肥用作物總數種類別

Table with columns for '田' (Field), '畑' (Field), and '計' (Total), including sub-columns for '作付反別' (Cultivation type), '收穫高' (Yield), and '價額' (Value).

第三九表 綠肥用作物總數郡市別

Table with columns for '田' (Field), '畑' (Field), and '計' (Total), including sub-columns for '作付反別' (Cultivation type), '收穫高' (Yield), and '價額' (Value).

第四〇表 秋播綠肥用作物 (第三九表ノ内) 大正六年

Table with columns for '紫雲英' (Purple Clouds), '蠶豆及豌豆' (Broad Beans & Peas), '其他' (Others), and '計' (Total), including sub-columns for '作付反別' (Cultivation type), '收穫高' (Yield), and '價額' (Value).

第四〇表 秋播綠肥用作物

Table with columns for '紫雲英' (Purple Clouds), '蠶豆及豌豆' (Broad Beans & Peas), '其他' (Others), and '計' (Total), including sub-columns for '作付反別' (Cultivation type), '收穫高' (Yield), and '價額' (Value).

第四一表 春播綠肥用作物 (第三九表ノ内) 大正六年

Table with columns for '青刈大豆' (Green-cut Soybeans), '紫雲英' (Purple Clouds), '蠶豆及豌豆' (Broad Beans & Peas), '其他' (Others), and '計' (Total), including sub-columns for '作付反別' (Cultivation type), '收穫高' (Yield), and '價額' (Value).

第四二表 葉 煙 草 大 正 六 年

Table with 4 columns: 耕作反別, 收穫量目, 賠償金. Rows for 大正六年 and 大同四年.

第四三表 茶 畑 大 正 六 年 六 月 末

Table with 6 columns: 耕作者, 畑 (前年七月以來新作, 前年七月以來廢作, 現在), 見積反別, 反別合計. Rows for various prefectures and years.

備考 見積段別トハ作付畑以外ニ散在セル株數ヲ附近ノ作付畑ニ比準シテ段別ニ見積リタルモノナリ

第四四表 桑 畑 及 桑 葉 大 正 六 年

Table with 10 columns: 耕作者, 桑 (新作, 廢作, 現在), 畑 (見積反別, 反別計), 桑葉 (收穫量, 價額, 一反歩). Rows for various prefectures and years.

第四四表 桑 畑 及 桑 葉 續

Table with 10 columns: 耕作者, 桑 (新作, 廢作, 現在), 畑 (見積反別, 反別計), 桑葉 (收穫量, 價額, 一反歩). Rows for various prefectures and years.

備考 桑畑ハ六月三十日ノ調査ニシテ新作及廢作ハ其前一ケ年間ノ事實ナリ桑葉ハ春蠶ヨリ秋蠶迄ノ收穫高ニシテ其收穫段別ハ本表ノ畑段別ト差アルヘキモ些少ノモノナルニ依リ本表ノ畑段別ニ依リテ一段歩收穫高ヲ算出シタリ累年表亦同シ見積段別トハ散在セル株數ヲ調査シ附近ノ作付畑ニ比準シテ見積リタルモノナリ

第四五表 桑 苗 自 大 正 五 年 七 月 一 日 至 大 正 六 年 六 月 一 日

Table with 10 columns: 團體自ラ仕立テ・配付若ハ拂下ガタルモノ (無, 有), 個人自ラ仕立テ・販賣シタルモノ (數, 價額), 合計 (數, 價額). Rows for various prefectures and years.

備考 團體トハ郡市町村、郡市町村農會、組合等ヲ謂フ

第四六表 掃立枚數ニ依リ區別シタル養蠶戶數 大正六年

Table with columns for season (春, 夏, 秋) and categories (五枚以上, 二枚以上五枚未満, 二枚未満, 計). Rows list various prefectures and years.

第四七表 繭 總 産 額 大正六年

Table with columns for season (春, 夏, 秋) and categories (養蠶戶數, 掃立枚數, 繭 總 産 額). Rows list various prefectures and years.

備考 本表ノ養蠶戶數ハ春、夏、秋蠶ヲ通シタル實戶數ナリ前年出殻蠶トシテ掲記シタル數量及價額ハ屠繭中ニ合算シタリ以テ上四表同シ

第四八表 春 蠶 (第四七表ノ内) 大正六年

Table with columns for prefectures and categories (養蠶戶數, 掃立枚數, 收 繭 額). Rows list various prefectures and years.

第四九表 夏 蠶 (第四七表ノ内) 大正六年

Table with columns for prefectures and categories (養蠶戶數, 掃立枚數, 收 繭 額). Rows list various prefectures and years.

第五〇表 秋 蠶 (第四七表ノ内) 大正六年

Table with columns for prefectures (e.g., 温越周新宇, 泉智桑居摩), silk production metrics (養蠶戶數, 蠶立枚數), and monetary values (收 繭 額, 計 額).

第五一表 普通蠶種檢查成績 大正六年

Table with columns for prefectures (e.g., 越周新宇上, 喜東北), inspection metrics (春 蠶, 夏 蠶, 秋 蠶), and counts (合格枚數, 不合格枚數).

第五二表 特別蠶種檢查成績 大正六年

Table with columns for prefectures (e.g., 越周新宇上, 智桑居摩, 喜東北), special inspection metrics (春 蠶, 夏 蠶, 秋 蠶), and counts (合格枚數, 不合格枚數).

畜 産

第五三表 牛 大正六年末

	内 種			雜 種			外 種			計		
	牝	牡	計	牝	牡	計	牝	牡	計	牝	牡	計
温 泉 郡	2,446	1,188	3,634	1,407	323	1,730	17	10	27	3,870	1,521	5,391
周 智 郡	4,298	1,398	5,696	838	218	1,056	6	1	7	5,142	1,617	6,759
新 桑 郡	941	521	1,462	429	90	519	—	—	—	1,370	611	1,981
字 居 郡	829	361	1,190	1,397	346	1,743	17	6	23	2,243	713	2,956
計	1,010	205	1,215	1,358	623	1,981	10	2	12	2,378	830	3,208
上 浮 穴 郡	1,190	1,167	2,357	225	191	416	2	—	2	1,417	1,358	2,775
伊 豫 多 郡	1,993	106	2,099	290	184	474	—	—	—	2,283	290	2,573
喜 西 郡	1,004	2,887	3,891	588	1,016	1,604	7	12	19	1,599	3,915	5,514
東 字 和 郡	1,224	798	2,022	1,273	420	1,693	20	7	27	2,517	1,225	3,742
計	2,027	2,425	4,452	147	239	386	8	39	47	2,182	2,703	4,885
北 字 和 郡	1,649	2,724	4,373	339	1,078	1,417	4	—	4	1,992	3,802	5,794
南 字 和 郡	451	1,126	1,577	55	23	78	—	—	—	506	1,149	1,655
市 山 郡	4	5	9	67	30	97	1	—	1	72	35	107
計	19,066	14,911	33,977	8,413	4,781	13,194	92	77	169	27,571	19,769	47,340
大 正 五 年 末	19,250	14,379	33,629	8,547	5,028	13,575	57	31	88	27,854	19,438	47,292
同 四 年 末	19,593	13,927	33,520	9,773	5,239	15,012	103	81	184	29,469	19,247	48,716
同 三 年 末	18,830	14,360	33,196	10,362	5,379	15,741	116	22	138	29,308	19,767	49,075
同 二 年 末	19,540	13,544	33,087	10,877	5,669	16,546	79	49	128	30,496	19,265	49,761
同 一 年 末	18,977	13,264	32,241	11,059	5,458	16,517	74	41	115	30,110	18,763	48,873
明 治 四 年 末	19,369	13,414	32,813	10,231	4,790	15,021	44	34	78	29,674	18,238	47,912
同 三 年 末	19,756	14,683	34,439	8,654	4,218	12,872	353	78	431	28,763	18,979	47,742
同 二 年 末	20,356	14,935	34,391	8,136	3,884	12,020	413	75	488	28,905	17,994	46,899
同 一 年 末	21,274	14,993	36,267	6,506	2,737	9,243	269	60	329	28,049	17,790	45,839

第五四表 産 牛 大正六年

	内 種				雜 種				外 種				計	
	牝	牡	計	價 額	牝	牡	計	價 額	牝	牡	計	價 額	頭 數	價 額
温 泉 郡	51	45	96	4,320	69	56	125	5,875	—	—	—	—	221	10,195
周 智 郡	601	521	1,122	40,560	74	76	150	6,141	—	—	—	—	1,272	46,701
新 桑 郡	28	25	53	2,010	23	23	46	1,380	—	—	—	—	99	3,390
字 居 郡	11	7	18	738	12	21	33	885	2	5	7	405	58	2,028
計	62	61	123	3,747	160	152	312	9,363	—	—	—	—	435	13,110
上 浮 穴 郡	106	79	185	8,785	27	30	57	2,315	—	—	—	—	242	11,100
伊 豫 多 郡	59	17	76	1,510	3	5	8	375	—	—	—	—	84	1,885
喜 西 郡	146	161	307	14,642	159	159	318	13,394	2	—	2	120	627	28,156
東 字 和 郡	298	277	575	31,800	278	249	527	23,292	—	1	1	25	1,103	55,197
計	244	280	524	19,796	18	28	46	2,010	1	—	1	55	571	21,861
北 字 和 郡	96	95	191	8,501	18	22	40	1,089	—	—	—	—	231	9,590
南 字 和 郡	43	41	84	3,375	—	1	1	25	—	—	—	—	85	3,400
市 山 郡	1	—	1	100	12	18	30	900	—	—	—	—	31	1,000
計	1,746	1,609	3,355	139,964	853	840	1,693	67,044	5	6	11	605	5,059	207,613
大 正 五 年	1,946	1,381	3,327	67,938	1,104	1,056	2,160	59,657	10	7	17	555	5,504	128,150
同 四 年	1,431	1,391	2,822	55,143	1,137	1,091	2,228	55,055	10	8	18	630	5,068	110,828

第五八表 馬 斃 死 續

Table with columns for location (e.g., 周新字上伊, 桑原郡), type (内種, 雜種, 外種), and counts (牝, 牡, 計). It details horse deaths across various regions.

第五九表 豚 大正六年末

Table with columns for location (e.g., 溫越字上伊, 泉智郡), type (内種, 雜種, 外種), and counts (牝, 牡, 計). It details pig statistics at the end of 1917.

第六〇表 産 豚 大正六年

Table with columns for location (e.g., 温越字伊喜, 泉智郡), type (内種, 雜種, 外種), and values (頭數, 價額). It details pig production in 1917.

第六一表 豚 斃 死 大正六年

Table with columns for location (e.g., 温越字伊喜, 泉智郡), type (内種, 雜種, 外種), and counts (牝, 牡, 計). It details pig deaths in 1917.

第六二表 緬 羊 大正六年

Table with columns for location (e.g., 字摩郡, 大正), type (年未現在頭數, 出産, 斃死), and counts (牝, 牡, 計). It details sheep statistics in 1917.

第六三表 山 羊 大正六年

	年 末 現 在 頭 數			出 産			斃 死			
	牝	牡	計	牝	牡	計	價 額	牝	牡	計
溫越上伊喜	3	1	4	—	—	—	—	—	—	—
泉智郡	68	12	80	11	15	26	69	—	—	—
浮穴郡	1	—	1	—	—	—	—	—	—	—
伊豫多郡	5	3	8	—	—	—	—	—	—	—
新居郡	4	1	5	4	2	6	60	2	—	2
西東北松	4	4	8	—	—	—	—	—	—	—
字字和郡	24	5	29	9	4	13	60	3	4	7
山和郡	7	3	10	—	—	—	—	—	—	—
市和郡	3	3	6	2	1	3	3	1	—	1
計	119	32	151	26	22	48	192	6	4	10
大同正	72	18	90	13	7	20	112	2	5	7
同四五	77	36	113	14	9	23	116	3	3	6
同三二	70	28	98	6	4	10	?	—	—	—
同年元	57	22	79	11	5	16	?	—	—	—
同	43	18	61	28	12	40	?	—	—	—
明治四	—	—	—	—	—	—	—	—	—	—
同四三	46	4	50	32	4	36	?	3	—	3
同二一	4	3	7	—	—	—	—	—	—	—
同	3	1	4	—	—	—	—	—	—	—

第六四表 乳 牛 大正六年

	搾 乳 戸 數	乳 用 牛 頭 數		搾 乳 高	價 額
		二 歲 以 上	二 歲 未 滿		
溫越上伊喜	13	99	42	612	21,270
泉智郡	11	75	20	393	17,874
浮穴郡	3	15	—	36	1,807
伊豫多郡	4	20	6	142	5,739
新居郡	3	18	8	91	3,148
上伊喜	1	3	3	8	414
浮穴郡	3	14	3	80	3,290
伊豫多郡	7	27	14	135	6,767
新居郡	7	50	28	263	12,794
西東北松	2	—	7	53	2,650
字字和郡	11	87	28	444	18,201
山和郡	1	4	—	10	461
市和郡	2	27	19	156	5,491
計	68	439	178	2,423	99,969
大同正	70	441	151	2,346	82,303
同四五	74	467	176	2,708	79,584
同三二	76	450	174	2,475	92,042
同年元	74	479	132	2,355	85,049
同	75	362	307	2,516	95,702
明治四	75	582	331	2,497	95,855
同四三	72	576	342	3,499	126,715
同二一	94	507	350	2,118	77,871
同	71	389	228	1,994	71,630

備考 本表ノ頭數ハ第五三表(牛)ノ中ニ包含セルモノナリ

第六五表 種 用 牡 牛 馬 大正六年末

	牡 牛					牡 馬			
	和 種	改良和種	雜 種	外 種	計	和 種	雜 種	外 種	計
溫越上伊喜	—	3	2	7	12	—	2	—	2
泉智郡	1	11	1	—	13	—	1	—	1
浮穴郡	—	1	1	—	2	—	—	—	—
伊豫多郡	—	2	1	—	3	—	—	—	—
新居郡	2	1	1	—	4	—	—	—	—
上伊喜	—	7	3	—	10	—	—	—	—
浮穴郡	—	2	—	—	2	—	—	—	—
伊豫多郡	—	9	4	2	15	—	—	—	—
新居郡	—	3	3	—	6	—	—	—	—
西東北松	4	7	—	—	11	—	—	—	—
字字和郡	—	3	—	—	3	—	—	—	—
山和郡	—	17	4	1	23	—	1	—	1
市和郡	1	4	—	—	5	—	—	—	—
北南松	—	—	1	—	1	—	—	—	—
計	8	95	24	10	137	—	4	—	4
大同正	3	136	—	10	149	—	5	—	5
同四五	90	31	—	15	136	—	6	—	6
同三二	11	80	—	10	101	—	7	—	7
同年元	8	48	—	52	108	—	7	—	7
同	4	100	—	17	121	—	10	—	10
明治四	5	106	—	15	126	—	—	3	3
同四三	7	103	—	14	124	2	—	—	2

第六六表 屠 畜 大正六年

屠場數	畜種	頭 數			斤 量			價 額				
		牝	牡	計	牝	牡	計	牝	牡	計	平均百斤ニ付	
溫 智 郡	成牛 牝馬 豚 羊 計	78	746	824	14,237	144,594	158,831	5,480	56,068	61,548	38.75	
		—	15	15	—	2,025	2,025	—	379	379	18.72	
		1	1	2	118	151	269	15	19	34	12.64	
		—	—	1	50	—	50	8	—	8	16.00	
		—	1	1	—	16	16	—	2	2	12.50	
	計	80	763	843	14,405	146,786	161,191	5,503	56,468	61,971	38.45	
新 居 郡	成牛 牝馬 豚 羊 計	40	316	356	8,400	68,697	77,097	4,116	32,975	37,091	48.11	
		—	36	36	—	5,711	5,711	—	2,741	2,741	48.00	
		—	1	1	—	170	170	—	51	51	30.00	
		—	—	—	—	—	—	—	—	—	—	—
		—	1	1	—	—	—	—	—	—	—	—
	計	40	353	393	8,400	74,578	82,978	4,116	35,767	39,833	48.06	

第六六表 屠 畜 續

Table with columns for slaughter count (屠場數), species (畜種), head count (頭數), weight (斤量), and value (價額). Rows include various regions like 宇摩郡, 喜多郡, 西字和郡, 北字和郡, 松山市, and 計, with sub-rows for different types of livestock such as 成牛, 犢馬, 豚, 羊.

第六七表 獸 醫 及 蹄 鐵 工 大正六年末

Table showing statistics for veterinarians and farriers. Columns include categories like 開業 (practice), 試驗及第 (exam passed), 官立 (public), 府立 (prefectural), 縣立 (municipal), 私立 (private), 免狀 (license), 所開者 (opened), and 計 (total). Rows list various regions and a summary for 大正五年末.

第六八表 家 畜 市 場 大正六年

Table detailing the livestock market. Columns include market type (市場), entry count (入場數), price (價額), average price (平均價額), and exchange count (交換數). Rows list various regions and a summary for 大正五四年, 大正四三年, and 大正四二年.

第六九表 家禽ノ一 (鶏) 大正六年六月末

Table with columns for household counts (飼養戸數) and production values (産卵) for chickens, categorized by region and year.

第七〇表 家禽ノ二 (鶯) 大正六年六月末

Table with columns for household counts (飼養戸數) and production values (産卵) for sparrows, categorized by region and year.

林業

第七一表 林野總面積 大正六年末

Table showing total forest and field area (林野總面積) with sub-categories for standing wood (立木地) and non-standing wood (無立木地).

備考 民有林野ハ大正四年ノ數ヲ合算シタリ

第七二表 國有林野面積 大正六年末

Table showing national forest and field area (國有林野面積) with sub-categories for standing wood (立木地) and non-standing wood (無立木地).

第七三表 公有林野 大正四年末

Table showing public forest and field area (公有林野) with sub-categories for standing wood (立木地) and non-standing wood (無立木地).

第七三表 公有林野 續

Table with columns for land types (立木地, 無立木地), forest types (針葉樹林, 潤葉樹林, 針混潤林, 竹林), and counts. Includes a '計' (Total) row at the bottom.

備考 本表以下三表ハ過期ノ調査ニ屬シ大正五年及大正六年分ノ調査ナキニヨリ大正四年度ノ分ヲ掲ケタレモナリ

第七四表 社寺有林野 大正四年末

Table showing forest statistics for temples and shrines in 1915. Columns include land types, forest types, and counts.

第七五表 私有林野 大正四年末

Table showing forest statistics for private land in 1915. Columns include land types, forest types, and counts.

第七六表 保安林 大正六年末

Table showing statistics for security forests in 1917. Columns include ownership types (國有, 公有, 社寺有, 私有) and counts.

第七七表 學校林 大正四年末

Table showing statistics for school forests in 1915. Columns include school types (小學校, 甲種實業學校) and counts.

備考 本表ハ定期調査ニ屬シ大正五年及大正六年分ノ調査ナキニ依リ大正四年末ノ調査ヲ掲ケ

第七八表 民有林野開墾總數 大正六年

Table with 7 columns: 田, 畑, 宅地, 燒畑切替畑, 其他形質變更, 計. Sub-columns for 田, 畑, 宅地, 燒畑切替畑, 其他形質變更, 計 include 箇所 and 面積. Rows list various regions like 溫越周新字, 泉智桑居摩郡, etc.

第七九表 民有林野開墾 (第七八表ノ内) 公有林野 大正六年

Table with 7 columns: 田, 畑, 宅地, 燒畑切替畑, 其他形質變更, 計. Sub-columns for 田, 畑, 宅地, 燒畑切替畑, 其他形質變更, 計 include 箇所 and 面積. Rows list 新字居摩郡 and 計.

第八〇表 民有林野開墾 (第七八表ノ内) 社寺有林野 大正六年

Table with 7 columns: 田, 畑, 宅地, 燒畑切替畑, 其他形質變更, 計. Sub-columns for 田, 畑, 宅地, 燒畑切替畑, 其他形質變更, 計 include 箇所 and 面積. Rows list 溫越周新字, 泉智桑居摩郡, etc.

第八一表 民有林野開墾 (第七八表ノ内) 私有林野 大正六年

Table with 7 columns: 田, 畑, 宅地, 燒畑切替畑, 其他形質變更, 計. Sub-columns for 田, 畑, 宅地, 燒畑切替畑, 其他形質變更, 計 include 箇所 and 面積. Rows list various regions like 溫越周新字, 泉智桑居摩郡, etc.

第八二表 民有林野人工造林面積 大正六年

Table with 10 columns: 縣, 郡, 市町村, 部落, 其他, 計, 社寺有, 私有, 合計. Rows list various regions and their artificial afforestation areas.

第八三表 民有林野人工造林 (新植) 大正六年

Table with 10 columns: 杉, 扁柏, 松, 其他, 計. Sub-columns for 杉, 扁柏, 松, 其他, 計 include 面積 and 數量. Rows list 溫越周新字, 泉智桑居摩郡, etc.

第八三表 民有林野人工造林 (新植) 續

	杉		扁 柏		松		其 他		計	
	面積	數量	面積	數量	面積	數量	面積	數量	面積	數量
公 有 林										
宇 摩 郡	町反	本	町反	本	町反	本	町反	本	町反	本
上 浮 穴 郡	0.3	1,031	23.3	108,768	17.3	85,550	—	—	40.9	195,349
伊 豫 多 郡	64.7	268,950	30.1	120,450	3.8	26,300	—	—	98.6	415,700
喜 多 郡	5.2	15,600	1.0	3,000	2.5	7,500	—	—	8.7	26,100
四 郡	—	—	0.5	1,600	—	—	—	—	0.5	1,600
計	2.2	4,400	3.5	7,000	0.3	500	—	—	6.0	11,900
東 北 郡	7.2	21,532	41.8	154,980	13.0	52,200	—	—	62.0	228,712
南 郡	28.0	85,200	87.4	336,715	8.6	30,420	—	—	124.0	452,335
計	44.1	81,750	53.2	214,400	25.7	90,100	—	—	123.0	386,250
計	268.3	908,643	325.7	1,271,893	180.2	710,880	—	—	774.2	2,891,416
社 寺 有 林										
溫 泉 郡	1.0	3,000	—	—	—	—	—	—	1.0	3,000
越 前 郡	—	—	—	—	3.0	9,000	—	—	3.0	9,000
新 上 郡	0.3	900	—	—	—	—	—	—	0.3	900
計	1.4	6,500	—	—	0.5	1,500	—	—	0.5	1,500
周 南 郡	0.1	400	—	—	—	—	—	—	0.1	400
計	0.9	2,000	0.3	300	0.3	500	—	—	1.5	2,800
計	0.3	900	0.2	600	—	—	—	—	0.5	1,500
計	4.0	13,700	0.5	900	3.8	11,000	—	—	8.3	25,600
私 有 林										
溫 泉 郡	78.6	255,500	21.8	81,000	10.2	37,200	1.0	3,000	111.6	376,700
越 前 郡	32.2	115,400	9.3	31,800	50.5	185,850	6.6	37,070	98.6	371,120
新 上 郡	17.6	58,700	13.4	45,900	8.1	20,350	—	—	39.1	124,950
計	37.9	115,150	28.7	136,610	13.2	47,590	—	—	79.8	299,350
伊 豫 多 郡	43.4	136,320	58.3	172,689	28.4	65,020	0.5	1,200	130.6	375,229
上 浮 穴 郡	141.1	1,420,800	22.3	87,000	8.1	27,000	—	—	171.5	1,534,800
伊 豫 多 郡	40.2	128,300	4.2	14,500	51.6	181,800	—	—	96.0	324,600
喜 多 郡	111.2	577,575	35.3	18,652	52.4	240,960	—	—	198.9	837,187
東 郡	41.0	121,130	16.7	85,090	44.4	151,140	0.2	400	102.3	357,760
計	84.7	23,660	46.2	131,430	18.8	64,020	—	—	149.7	219,110
北 南 郡	102.5	383,268	83.8	305,900	46.8	303,640	0.2	1,200	233.3	994,008
計	208.0	309,500	59.8	108,500	17.0	78,300	—	—	284.8	496,300
計	938.4	3,645,303	399.8	1,219,071	349.5	1,403,870	8.5	42,870	1,696.2	6,311,114
合 計										
合 計	1,210.7	4,567,646	726.0	2,491,864	533.5	2,125,750	8.5	42,870	2,478.7	9,228,130
大 正 五 年	2,029.7	6,918,082	955.5	3,415,958	706.7	2,429,074	37.7	153,538	3,729.6	12,916,652
大 同 四 年	2,166.2	7,345,716	1,279.6	4,223,728	985.0	3,473,315	129.8	628,700	4,560.6	15,671,459

第八四表 民有林野人工造林 (新植) 大正六年

	樟		檜		栗		櫟		其 他		計	
	面積	數量	面積	數量	面積	數量	面積	數量	面積	數量	面積	數量
公 有 林												
宇 摩 郡	町反	本	町反	本	町反	本	町反	本	町反	本	町反	本
北 郡	—	—	—	—	—	—	—	—	1.6	13,150	1.6	13,150
和 郡	—	—	—	—	—	—	—	—	3.1	12,500	3.1	12,500
計	—	—	—	—	—	—	—	—	6.0	18,000	6.0	18,000
計	—	—	—	—	—	—	—	—	9.1	30,500	1.6	13,150
計	—	—	—	—	—	—	—	—	—	—	10.7	43,650
社 寺 有 林												
私 有 林												
溫 泉 郡	—	—	—	—	0.1	350	6.8	14,900	1.0	1,500	7.9	16,750
越 前 郡	—	—	—	—	—	—	1.1	3,300	10.6	48,387	11.7	51,687
新 上 郡	—	—	—	—	—	—	2.0	7,780	1.5	5,000	3.5	12,780
計	—	—	—	—	0.4	1,400	1.0	1,500	0.9	3,400	2.3	6,300
伊 豫 多 郡	—	—	—	—	1.5	5,000	17.2	73,500	2.9	22,000	21.6	100,500
喜 多 郡	—	—	—	—	—	—	1.0	3,000	2.0	7,000	3.0	10,000
計	0.2	400	3.4	13,400	11.4	20,700	21.2	74,100	—	—	36.2	108,600
北 南 郡	—	—	—	—	—	—	2.0	9,500	—	—	2.0	9,500
計	—	—	1.5	5,000	—	—	6.5	21,300	—	—	8.0	28,300
計	0.2	400	4.9	18,400	14.4	30,450	6.33	260,380	16.9	80,287	99.7	389,917
合 計												
合 計	0.2	400	4.9	18,400	14.4	30,450	72.4	290,880	18.5	93,437	110.4	433,567
大 正 五 年	0.1	200	—	—	11.0	24,680	57.6	198,880	18.8	78,716	87.5	302,476
大 同 四 年	1.1	3,100	0.5	1,250	13.1	24,660	63.9	247,350	53.4	184,472	132.0	460,832

第八五表 民有林野人工造林 (新植) 大正六年

	苦 竹		淡 竹		江 南 竹		其 他		計	
	面積	數量	面積	數量	面積	數量	面積	數量	面積	數量
公 有 林										
喜 多 郡	町反	本	町反	本	町反	本	町反	本	町反	本
北 郡	—	—	—	—	—	—	—	—	1.0	1,600
計	—	—	—	—	—	—	—	—	0.5	5,000
計	—	—	—	—	—	—	—	—	1.5	6,600
社 寺 有 林										
私 有 林										
溫 泉 郡	—	—	—	—	1.5	455	—	—	1.5	450

第八五表 民有林野人工造林(新植)續

Table with columns for area and quantity of various tree types (苦竹, 淡竹, 江南竹, 其他) and a total (計) for private forests (私) and public forests (公).

第八六表 民有林野人工造林補植續

Table showing re-planting statistics for various tree types (杉, 扁柏, 松, 其他, 樟, 檜, 栗, 櫟, 其他) across different counties and a total (合計).

第八六表 民有林野人工造林補植 大正六年

Table showing re-planting statistics for various tree types (杉, 扁柏, 松, 其他, 樟, 檜, 栗, 櫟, 其他) across different counties and a total (合計) for the year 1917.

第八七表 民有林野天然造林面積 大正六年

Table showing natural forest area statistics for various tree types (杉, 扁柏, 松, 其他, 樟, 檜, 栗, 櫟, 其他) across different counties and a total (合計) for the year 1917.

社寺有林

Table showing forest area statistics for temples and shrines (社寺有林) across different counties and a total (合計).

私有林

Table showing private forest area statistics across different counties and a total (合計).

第八八表 民有林野天然造林林種別 大正六年

Table showing natural forest species statistics (林種別) for various tree types (杉, 扁柏, 松, 其他, 樟, 檜, 栗, 櫟, 其他) across different counties and a total (合計) for the year 1917.

第八八表 民有林野天然造林林種別 續

Table with columns for ownership (公有, 社寺有, 私有) and tree types (針葉樹, 闊葉樹, 混種). Rows include regional data for 東北, 北, 南 and a total for 大正五年.

第八九表 造林用苗木 大正六年

Table showing seedling types (杉, 扁柏, 松, 樟, 櫟, 樺, 栗, 櫻, 其他) and their quantities across various regions like 溫州, 泉智, 浮穴, etc.

第九〇表 造林用苗木(苗圃所屬別) 大正六年

Table detailing seedling counts by nursery type (圃面積, 杉扁柏, 櫟, 櫻, 其他) and total counts.

第九〇表 造林用苗木(苗圃所屬別) 續

Table showing seedling counts by region (縣, 郡, 市町村) and ownership (森林組合, 其他團體, 苗木商, 個人).

第九一表 國有林野被害 大正六年度

Table detailing damage to national forests, categorized by type of damage (風害, 病蟲害, 火災) and value.

第九二表 民有林野被害總數 大正六年

Table summarizing total damage to private forests, including categories like 風害, 病蟲害, 火災 and their respective values.

第九二表 民有林野被害總數 續

Table with columns for disaster types (風害, 病蟲害, 火災, 其他) and amounts (被害價額, 合計). Rows include prefectures like 伊豫, 豫多, 東北, 南, and a total for 大正五年 and 同四年.

備考 ×印ヲ附シタルハ煙害ヲ示ス以下四表皆同シ

第九三表 民有林野被害 (第九二表ノ内) 大正六年

Table with columns for disaster types and amounts. Rows include prefectures like 溫越, 周, 上, 伊, 豫, 東, 北, 南, and a total for 大正五年 and 同四年.

第九四表 民有林野被害 (第九二表ノ内) 大正六年

Table with columns for disaster types and amounts. Rows include prefectures like 越, 周, 上, 伊, 豫, 東, 北, 南, and a total for 大正五年 and 同四年.

第九五表 民有林野被害 (第九二表ノ内) 大正六年

Table with columns for disaster types and amounts. Rows include prefectures like 溫越, 周, 上, 伊, 豫, 東, 北, 南, and a total for 大正五年 and 同四年.

第九六表 國有林伐採總數 大正六年度

Table with columns for material types (材積, 薪炭材, 竹材) and amounts (價額, 合計). Rows include prefectures like 溫越, 周, 上, 伊, 豫, 東, 北, 南, and a total for 大正五年 and 同四年.

第九七表 國有林伐採 (第九六表ノ内) 針葉樹用材 大正六年度

Table with 8 columns: 杉, 扁柏, 松, 樅, 梅, 其他, 計. Rows include 温泉郡, 新居郡, 宇摩郡, 上浮穴郡, 北宇和郡, 南宇和郡, 計, 大正五年, 同四年, 同三年, 同二年, 同元年, 昭和四年, 同四三年, 同四二年, 同四一年.

第九八表 國有林伐採 (第九六表ノ内) 闊葉樹用材 大正六年度

Table with 8 columns: 樟, 樺, 槲, 栗, 山毛櫸, 其他, 計. Rows include 温泉郡, 上浮穴郡, 北宇和郡, 南宇和郡, 計.

第九八表 國有林伐採 (第九六表ノ内) 續

Table with 8 columns: 樟, 樺, 槲, 栗, 山毛櫸, 其他, 計. Rows include 大正五年, 同四年, 同三年, 同二年, 同元年, 昭和四年, 同四三年, 同四二年, 同四一年.

第九九表 民有林伐採總數 大正六年

Table with 7 columns: 用材, 薪炭材, 竹材, 價額計. Rows include 温泉郡, 上浮穴郡, 北宇和郡, 南宇和郡, 計, 大正五年, 同四四年, 同四三年, 同四二年, 同四一年, 明治四四年, 同四三年, 同四二年, 同四一年.

備考 越智郡ノ竹材々積中ニハ2,692圓ニ對スル數量ヲ含マズ

第一〇〇表 民有林伐採 (第九九表ノ内) 大正六年

Table with 8 columns: 杉, 扁柏, 松, 樅, 樺, 其他, 計. Rows include various prefectures like 温泉郡, 越智郡, 周桑郡, etc., and a summary row for 大正五年 and subsequent years.

第一〇一表 民有林伐採 (第九九表ノ内) 大正六年

Table with 10 columns: 樟, 樺, 榿, 栗, 檜, 山毛櫸, 桐, 其他, 計. Rows include various prefectures like 温泉郡, 越智郡, 周桑郡, etc., and a summary row for 大正五年 and subsequent years.

備考 ×印ハ林野以外ニ於テ伐採シタルモノヲ示ス累年中ニハ之ヲ分記セズ

第一〇二表 民有林伐採 (第九表ノ内) 大正六年

Table with columns for regions (e.g., 温越周新, 上伊喜西, 北南) and types of timber (e.g., 苦竹, 淡竹, 江南竹, 其他). It lists volume and value for each category.

備考 大正六年材積ノ計ハ越智郡ノ 2,692圓ニ對スル數量ヲ含マザルモノナリ

第一〇三表ノ一 林野産物ノ一 大正六年

Table listing forest products such as 五倍子, 椎茸, 松煙, 硫酸石灰, 松繩, 杉皮. It includes quantity and price columns.

第一〇三表ノ二 林野産物ノ二

Table listing forest products such as 棕梠皮, 白炭, 黑炭, 其他. It includes quantity and price columns.

第一〇四表ノ一 林野産物ノ二 大正四年

Table listing forest products such as 蔓, 及, 莖, 樹, 實. It includes quantity and price columns.

備考 本表ハ毎三年ノ定期調査ニ付大正五年及大正六年ノ調査ナシ

第一〇四表ノ二 林野産物ノ二

	樹								樟葉		柴		草			
	檜		肉桂		竹		皮		其他		計		數量	價額	數量	價額
	數量	價額	數量	價額	數量	價額	數量	價額	數量	價額	數量	價額				
溫越周新字	750	124			2,437	831	200	1,155			297,040	2,096				
泉智桑居摩郡	620	82			405	56	5	143			553,100	3,336				
浮穴郡			60	30	590	105		135			157,500	1,551				
伊喜西東字	13,550	735	3,500	2,100	240	32	22	2,889			45,080	333				
北南松字	2,129	372			62	5	360	667			117,800	24,590				
計	37,575	2,993	3,560	2,130	16,723	2,816	1,211	9,150	3,133,887	7,741	9,192,220	87,326				

第一〇四表ノ三 林野産物ノ二

	松		葎		造林用種子								合計	價額
	杉		扁柏		松		檜		計		數量	價額		
	數量	價額	數量	價額	數量	價額	數量	價額	數量	價額				
溫越周新字	30,251	2,577	5.00	150	4.50	160	3.00	120	2.00	12	442	8,329		
泉智桑居摩郡	1,390	223					.06	6			6	3,924		
浮穴郡	3,650	444										2,500		
伊喜西東字	47,330	4,826	4.12	205	2.08	105			5.00	15	325	8,902		
北南松字	12,290	1,542	.02	2	.01	2					4	30,292		
計	117,791	12,457	12.94	440	8.06	390	4.16	134	10.80	38	1,002	169,505		

第一〇五表ノ一 土石類 大正四年

	石						材							
	花崗岩		安山岩		大理石		砂岩		砥石		硯材		其他石材	
	數量	價額	數量	價額	數量	價額	數量	價額	數量	價額	數量	價額	數量	價額
溫越周新字			1,500	25										
泉智桑居摩郡	124,340	90,075												
浮穴郡			20,818	329								2,400	60	
伊喜西東字			1,500	195			167,400	151	30,000	3,900	4,000	200	9,000	2
北南松字													572,000	1,108
計	124,340	90,075	22,818	524			167,400	151	30,000	3,900	4,000	200	572,000	1,108

第一〇五表ノ二 土石類 續

	石												材			
	花崗岩		安山岩		大理石		砂岩		砥石		硯材		其他石材		數量	價額
	數量	價額	數量	價額	數量	價額	數量	價額	數量	價額	數量	價額	數量	價額		
溫越周新字					20,000	500										
泉智桑居摩郡																
浮穴郡							133,060	645								
伊喜西東字																
北南松字																
計	124,340	90,075			549	20,000	500		796	30,000	3,900	4,000	200		1,750	

備考 本表ハ毎五年調査ニ付大正五年及大正六年ノ調査ナシ

第一〇五表ノ二 土石類

	雜類										合計	
	セメント原料		陶磁器原料		石灰石		石		其他有用土石		數量	價額
	數量	價額	數量	價額	數量	價額	數量	價額	數量	價額		
溫越周新字												
泉智桑居摩郡	12,000,000	13,000	120,000	240	455,000	8,760						8,785
浮穴郡					8,000,000	8,660	12,000,000	32,400	8,000,000	9,750		154,125
伊喜西東字			523,100	3,384	2,516,000	7,548			230,040	249		8,186
北南松字					38,000	57			282,435	367		8,756
計	12,000,000	13,000	650,100	4,224	12,387,900	29,308	12,253,000	32,552	8,702,675	10,566		187,420

水 産

第一〇六表 漁業戸數及漁業者 大正六年十二月末

	漁業戸數			漁業者								
	本業	副業	計	本業			副業			計		
				男	女	計	男	女	計	男	女	計
温 泉 郡	898	558	1,456	1,852	247	2,099	1,102	199	1,301	2,954	446	3,400
越 智 郡	1,499	577	2,076	2,540	754	3,294	839	36	875	3,379	790	4,169
周 新 郡	335	157	492	620	139	759	283	150	433	903	289	1,192
居 摩 郡	515	925	1,440	1,261	802	2,063	770	305	1,075	2,031	1,107	3,138
浮 穴 郡	336	171	507	560	68	628	245	67	312	805	135	940
上 浮 穴 郡	5	328	333	5	—	5	326	15	341	331	15	346
伊 豫 多 郡	339	167	506	1,024	331	1,355	273	40	313	1,297	371	1,668
喜 多 郡	374	993	1,367	773	56	829	1,237	49	1,286	2,010	105	2,115
西 字 和 郡	942	1,424	2,366	1,744	117	1,861	3,670	115	3,785	5,414	232	5,646
東 字 和 郡	56	681	737	109	2	111	790	—	790	899	2	901
北 字 和 郡	560	2,984	3,544	1,061	155	1,216	4,595	342	4,937	5,656	497	6,153
南 字 和 郡	1,397	1,132	2,529	2,823	1	2,824	2,141	56	2,197	4,964	57	5,021
山 和 郡	—	—	—	—	—	—	—	—	—	—	—	—
市 和 郡	—	—	—	—	—	—	—	—	—	—	—	—
計	7,256	10,097	17,353	14,372	2,672	17,044	16,271	1,374	17,645	30,643	4,046	34,689
大 正 五 年 末	7,329	9,973	17,302	14,151	1,832	15,983	16,634	1,477	18,111	30,785	3,309	34,094
同 四 年 末	7,326	9,019	16,345	15,818	2,796	18,614	16,873	1,368	18,181	32,691	4,104	36,795

第一〇七表 漁船總數 大正六年十二月末

	動力ヲ有セサルモノ				動力ヲ有スルモノ				計			
	新 造		廢用船數	現在船數	新 造		廢用船數	現在船數	新 造		廢用船數	現在船數
	船 數	概 價			船 數	概 價			船 數	概 價		
温 泉 郡	99	9,504	116	2,119	—	—	—	—	99	9,504	116	2,119
越 智 郡	92	14,985	92	2,308	—	—	—	—	92	14,985	92	2,308
周 新 郡	7	610	6	173	—	—	—	—	7	610	6	173
居 摩 郡	41	3,326	35	891	—	—	—	—	41	3,326	35	891
浮 穴 郡	44	6,405	20	562	—	—	—	—	44	6,405	20	562
上 浮 穴 郡	—	—	—	6	—	—	—	—	—	—	—	6
伊 豫 多 郡	63	5,390	80	720	—	—	—	—	63	5,390	80	720
喜 多 郡	30	1,475	30	591	—	—	—	—	30	1,475	30	591
西 字 和 郡	173	14,462	336	3,778	1	5,200	—	5	174	19,662	336	3,783
東 字 和 郡	55	2,140	62	729	—	—	—	—	55	2,140	62	729
北 字 和 郡	264	30,165	346	3,679	—	—	—	2	264	30,165	346	3,681
南 字 和 郡	75	7,885	182	1,436	8	17,160	7	48	83	25,045	189	1,484
計	943	96,347	1,305	16,992	9	22,360	7	55	952	118,707	1,312	17,047
大 正 五 年 末	1,264	81,689	1,443	17,447	5	25,400	—	61	1,269	107,089	1,443	17,503
同 四 年 末	1,262	70,852	1,349	17,881	12	32,200	1	61	1,274	103,052	1,350	17,942
同 三 年 末	1,209	83,193	1,500	18,349	9	10,400	1	60	1,218	93,593	1,501	18,409
同 二 年 末	1,431	103,551	1,349	19,196	3	7,200	1	44	1,434	110,751	1,350	19,240
同 元 年 末	1,776	122,447	1,694	19,245	18	20,100	1	35	1,794	142,547	1,695	19,280

備 考 本表以下三表ノ新造及廢用ハ一ケ年間ノ事實ナリ

第一〇八表 動力ヲ有セサル漁船 (第一〇七表ノ内) 大正六年十二月末

Table with columns for boat status (new, used, existing), engine type (manual, steam), and horsepower categories (under 5hp, 5-20hp, over 20hp). Rows list various prefectures like Mie, Shiga, and Tokushima.

第一〇九表 動力ヲ有スル漁船 (第一〇七表ノ内) 大正六年十二月末

Table similar to 108, but for powered fishing boats. Columns include engine type (manual, steam) and horsepower categories.

第一一〇表 遭難漁船 大正六年

Table detailing fishing boat accidents. Columns include location, date, accident type, boat details, and casualty statistics (deaths, injuries, missing).

第一一〇表 遭難漁船 續

Continuation of Table 110, providing further details on fishing boat accidents, including specific locations and dates.

第一一一表 漁具 大正六年

Table detailing fishing gear. Columns include gear type (net, hook, etc.), quantity, and value. Rows list various prefectures.

備考 釣及配繩類ハ同一漁船ヲ使用スルモノト雖釣又ハ配繩ノ種類ヲ異ニシテ從業スルコトアル場合ハ各別ニ一艘トシテ調査セリ故ニ實際從業セル船數ニ重複セルモノアリ

第一一二表 漁獲物ノ一 (魚類ノ一) 大正六年

Table detailing fish catch. Columns include fish species, quantity, and value. Rows list various prefectures.

第一一三表 漁獲物ノ一 (魚類ノ一) 續

Table with 12 columns: 真鱧, 脊黒鱧, 鱧, 鱈, 鮭, 鮭, 鮭. Each column has sub-columns for 数量 and 價額. Rows include 北南, 大正, 大同, 明治 years.

第一一四表 漁獲物ノ二 (魚類ノ二) 大正六年

Table with 12 columns: 鱧, 鱧, 鱧, 鱧, 鱧, 鱧. Each column has sub-columns for 数量 and 價額. Rows include 温越, 泉智, 郡, 大正, 大同, 明治 years.

第一一五表 漁獲物ノ三 (魚類ノ三) 大正六年

Table with 12 columns: 鱧, 鱧, 鱧, 鱧, 鱧, 鱧. Each column has sub-columns for 数量 and 價額. Rows include 温越, 泉智, 郡, 大正, 大同, 明治 years.

第一一四表 漁獲物ノ三 (魚類ノ三) 續

Table with 12 columns: 鱧, 鱧, 鱧, 鱧, 鱧, 鱧. Each column has sub-columns for 数量 and 價額. Rows include 上伊, 浮穴, 郡, 北南, 大正, 大同, 明治 years.

第一一五表 漁獲物ノ四 (魚類ノ四) 大正六年

Table with 12 columns: 王余魚, 鱧, 鱧, 刀魚, 鱧, 鱧. Each column has sub-columns for 数量 and 價額. Rows include 温越, 泉智, 郡, 上伊, 北南, 大正, 大同, 明治 years.

第一一六表 漁獲物ノ五 (魚類ノ五) 大正六年

Table with columns for fish types (鯉, 鱈, 赤魚, 其ノ他) and sub-columns for quantity and price. Rows include regional data for 温越周新字, 泉智桑居摩, 郡郡郡, 上伊喜西東, 北南, and annual totals for 大正五三二, 大正四三二, 大正四三二.

第一一八表 漁獲物ノ七 (其他ノ水産動物ノ一) 大正六年

Table with columns for aquatic animals (鳥賊, 一番柔魚, 二番柔魚, 鮪, 飯草魚) and sub-columns for quantity and price. Rows include regional data for 温越周新字, 泉智桑居摩, 郡郡郡, 上伊喜西東, 北南, and annual totals for 大正五三二, 大正四三二, 大正四三二.

第一一七表 漁獲物ノ六 (介類) 大正六年

Table with columns for shellfish (鮑, 牡蠣, 練螺, 竹蛭, 馬刺介, 貽介, 其ノ他) and sub-columns for quantity and price. Rows include regional data for 温越周新字, 泉智桑居摩, 郡郡郡, 上伊喜西東, 北南, and annual totals for 大正五三二, 大正四三二, 大正四三二.

第一一九表 漁獲物ノ八 (其他ノ水産動物ノ二) 大正六年

Table with columns for aquatic animals (鰓, 龍鰓, 海鼠, 珊瑚, 其ノ他) and sub-columns for quantity and price. Rows include regional data for 温越周新字, 泉智桑居摩, 郡郡郡, 上伊喜西東, 北南, and annual totals for 大正五三二, 大正四三二, 大正四三二.

第一二〇表 漁獲物ノ九 (藻類及漁獲高總計) 大正六年

Table with 10 columns: 石花菜, 海蘊, 鹿尾菜, 其ノ他, 計, 漁獲物. Sub-columns for quantity and price. Rows include regional data and annual totals.

第一二二表 水産製造物ノ二 (鹽乾魚類) 大正六年

Table with 12 columns: 真鱈, 脊黑鱈, 鮭, 鯖, 鯡, 其ノ他, 計. Sub-columns for quantity and price. Rows include regional data and annual totals.

第一二一表 水産製造物ノ一 (節類及燻製) 大正六年

Table with 10 columns: 節類, 燻製魚類. Sub-columns for quantity and price. Rows include regional data and annual totals.

第一二三表 水産製造物ノ三 (煮乾魚類) 大正六年

Table with 12 columns: 真鱈, 脊黑鱈, 海參, 鮑, 竹蛸, 鰻, 其ノ他, 計. Sub-columns for quantity and price. Rows include regional data and annual totals.

第一二四表 水産製造物ノ四 (鹽魚類) 大正六年

Table with columns for fish types (真鰻, 脊黒鰻, 鯖, 鱒, 其ノ他) and rows for various prefectures (温越周新字, 泉智桑房摩, etc.) and years (大正五年, 大正四年, etc.).

第一二五表 水産製造物ノ五 (素乾魚類及食料品雜類) 大正六年

Table with columns for fish types (素乾魚類, 味付魚, 蒲鉾ちくわ等, 澁海苔, 其ノ他食料品) and rows for various prefectures and years.

第一六二表 水産製造物ノ六 (肥料澁海羅及水産製造物價額總計) 大正六年

Table with columns for fertilizer types (肥科澁海羅) and fish oil (魚油) and rows for various prefectures and years.

備考 魚油ハ明治四〇年ニ29圓・同四年ニ30圓アルノミニ付其他ノ中ニ算入セリ 明治四四年ヨリ大正二年迄ノ價額總計寡少ナルハ味付魚及蒲鉾ちくわ等ノ調査ヲ缺キ其ノ價額ヲ含マサルカ爲メナリ

第一二七表 水産養殖ノ一 (公共ノ用ニ供スル水面ノ一) 大正六年

Table with columns for fish types (鯉, 鱒, 牡蠣, 鯛) and rows for various prefectures and years.

備考 養殖場數及面積ハ年末現在數ナリ 種類二種以上ヲ混養スルモノハ其場數及面積ハ主タル種類ノ分ニモ掲ケ收穫高ハ各種別ニ分記シタリ

第一二八表 水産養殖ノ二 (公共ノ用ニ供スル水面ノ二) 大正六年

Table with columns for 紫菜, 真珠貝, 其ノ他, and 公共ノ用ニ供スル水面計. Rows include prefectures like 温越新字上, 伊喜四東北, and 南字和郡, along with a summary row and annual data for 大正五, 四, 三, 二, 元年.

第一三〇表 水産養殖ノ四 (公共ノ用ニ供セザル水面及養殖總計) 大正六年

Table with columns for 鱈, 其ノ他, 公共ノ用ニ供セザル水面及養殖總計, and 養殖總計. Rows include prefectures like 温越新字上, 伊喜四東北, and 南字和郡, along with a summary row and annual data for 大正五, 四, 三, 二, 元年.

第一二九表 水産養殖ノ三 (公共ノ用ニ供セザル水面ノ一) 大正六年

Table with columns for 鯉(稻田), 鯉(池沼其ノ他), 鰻, and 鰻. Rows include prefectures like 温越新字上, 伊喜四東北, and 南字和郡, along with a summary row and annual data for 大正五, 四, 三, 二, 元年.

第一三一表 遠洋漁業 大正六年

Table with columns for 漁獲物 (漁獲物, 價額, 主タル種類) and 動力ヲ有セザルモノ (船數, 噸數, 乗組人員). Rows include fishing activities like 沖曳網漁業, 流網漁業, 鮭釣漁業, etc., along with annual data for 大正五, 四, 三, 二, 元年 and 明治四四, 四三, 四二, 四一年.

第一三二表 食 鹽 大正六年

Table with columns: 製造人員, 從業者, 鹽田反別, 釜數, 收量, 納賠償金. Rows include 越新智郡, 大正五年, 大同四年, 明治四年.

第一三三表 魚 市 場 大正六年

Table with columns: 市場數, 一年開市日數, 一日平均取引人員, 取引高. Rows include 溫越周新字, 伊喜西東北, 六正五年.

工 業

第一三四表 工 場 大正六年末

Table with columns: 工場種類, 工場數, 動力, 職工, 勞働人夫, 生産價額. Rows include 生絲, 織物, 印刷, 造船, 大正五年末.

備考 機關數中ニハ實馬力不詳ノモノ24 (生絲4 綿糸3 其他織物2 製紙1 陶磁器14)ヲ含ム

第一三五表 工場原動機及實馬力 大正六年

Table with columns: 工場種類, 蒸汽機關, 瓦新發動機, 石油發動機, 西洋形水車, 日本形水車, 電動機, 其他, 計. Rows include 生絲, 織物, 印刷, 造船, 其他.

第一三五表 工場原動機及實馬力 續

Table with columns for factory types (e.g., Paper, Ceramics, Textiles) and power sources (Steam, Diesel, Electric). Rows include specific factory types and a total row.

備考 西洋形水車臺數=(へ)トアルハ【ヘルトン式】(タ)トアルハ【タービン式】ナリ

第一三六表ノ一 工場郡市別 大正六年末

Table showing factory counts and horsepower by prefecture/city (e.g., Ise, Mino, Gifu) for various industries like silk, cotton, and paper.

第一三六表ノ二

Table showing factory counts and horsepower by prefecture/city for industries like paper, ceramics, and machinery.

第一三六表ノ三

Table showing factory counts and horsepower by prefecture/city for industries like oil/alcohol, printing, and metal processing.

第一三七表 蠶絲製造戶數及繰絲釜數 大正六年

Table with columns for prefectures (e.g., 越前, 福井, 石川) and rows for manufacturing households and reeling pots, categorized by pot size (釜數).

備考 越前郡ノ繰絲釜數不明ニ付座繰製絲玉繰製絲及計ノ繰絲釜數ノ各合計ニハ越前郡ノ分ヲ包マザルモノナリ(參考前年調査ノ越前郡座繰製絲戶數105戶繰絲釜數105.玉繰製絲4戶繰絲釜數4)戶數ハ其年執筆シタル總數ナリ以下繰絲ニ關スル諸表皆同シ

第一三八表 蠶絲總數 大正六年

Table showing total silk production by prefecture and year, with columns for quantity and value of raw silk, reeling, and other products.

第一三九表 器械製絲 (第一三八表ノ内) 大正六年

Table showing silk production by prefecture and year, categorized by machinery type (e.g., 製斗絲, 牛皮苧, 其ノ他).

第一四〇表 座繰製絲 (第一三八表ノ内) 大正六年

Table showing silk production by prefecture and year, categorized by reeling method (e.g., 製斗絲, 牛皮苧, 其ノ他).

第一四一表 玉絲製絲 (第一三八表之内) 大正六年

Table with columns for manufacturing households, production volume, and value for various silk products. Includes sub-totals for different years and regions.

第一四二表 眞綿

Table showing the production volume and value of raw cotton (眞綿) by region and year.

備考 製造戸數ハ其年就業シタル總戸數ナリ

第一四三表 綿絲紡績 大正六年

Table detailing cotton spinning performance, including investment, machinery, power usage, and production volume.

第一四三表 綿絲紡績 續

Continuation of the cotton spinning performance table, showing detailed data for various spinning mills.

備考 拂込資本金及機關數ハ十二月末日現在トス拂込資本金ハ本社ヲ本縣ニ有スルモノヲ計上ス

第一四三表ノ二

Table showing the number of workers, wages, and production volume for cotton spinning mills.

備考 職工人員ハ平均一日使用數ニシテ賃錢ハ普通職工一人一日平均額ナリ

第一四四表 麻絲紡績 大正六年

Table detailing flax spinning performance, including investment, machinery, power usage, and production volume.

第一四五表 機業戶數及機臺數 大正六年

Table with columns for '職工十人以上' (Employees 10 or more), '職工十人未満' (Employees less than 10), '織元' (Weaving), '賃織' (Leasing), and '計' (Total). Rows include various prefectures like 溫越新字伊, 泉智居摩, etc.

第一四六表 機業織工 大正六年

Table with columns for '職工十人以上' (Employees 10 or more), '職工十人未満' (Employees less than 10), '織元' (Weaving), '賃織' (Leasing), and '計' (Total). Rows include various prefectures like 溫越新字伊, 泉智居摩, etc.

第一四七表 織物ノ一 (絹織物) 大正六年

Table with columns for '縮緬類' (Shirumori), '白絹類' (White Silk), '無地及縞着尺物類' (Plain and Striped Yards), '男帶地類' (Men's Belts), and '其ノ他' (Others). Rows include prefectures like 新居郡, 摩多郡, etc.

第一四八表 織物ノ二 (小巾綿織物) 大正六年

Table with columns for '白木綿' (White Cotton), '縞木綿' (Striped Cotton), '紺木綿' (Dark Blue Cotton), '縮木綿' (Shirumori Cotton), and '織色木綿' (Colored Cotton). Rows include prefectures like 溫越新字伊, 泉智居摩, etc.

備考 大正二年縮木綿ニハ廣幅物 150,000 碼ノ價額織色木綿中ニハ同 50,000 碼ノ價額ヲ包含セリ

第一四九表 織物ノ三 (廣幅綿織物) 大正六年

Table with columns for '白ネ', '足袋裏ネ', '外國向尺六ネ', '軍隊向尺六ネ', and '其ノ他'. Rows include '越前', '智摩', '郡', '山', '市', '計', and '大同', '正五', '四三', '二元', '明治', '四四', '四二', '一年'.

備考 廣巾物ハ大正三年以前内調調査ヲ缺クルヲ以テ計ノ欄ノミニ記載シタリ

第一五〇表 織物ノ四 (廣幅綿織物) 大正六年

Table with columns for '綿ネ', '素木綿', and '綿木綿'. Sub-columns include '計', '捺染生地', '天竺木綿', '三綾布', and '紡績木綿'. Rows include '越前', '智摩', '郡', '山', '市', '計', and '大同', '正五', '四三', '二元', '明治', '四四', '四二', '一年'.

第一五一表 織物ノ五 (廣幅綿織物) 大正六年

Table with columns for '素木綿' and '綿木綿'. Sub-columns include '粗布(シーチンカ)', '其ノ他', '計', '綿セルセツク織', and '夏綾'. Rows include '越前', '智摩', '郡', '山', '市', '計', and '大同', '正五', '四三', '二元', '明治', '四四', '四二', '一年'.

第一五一表 織物ノ五 續

Table with columns for '素木綿' and '綿木綿'. Sub-columns include '粗布(シーチンカ)', '其ノ他', '計', '綿セルセツク織', and '夏綾'. Rows include '大正', '五', '四三', '二元', '明治', '四四', '四二', '一年'.

第一五二表 織物ノ六 (廣幅綿織物及綿織物雜類) 大正六年

Table with columns for '綿木綿', 'タオ', '蚊帳', '其ノ他', and '綿織物價額計'. Sub-columns include '綿三綾', '其ノ他', '計', '數量', '價額', '數量', '價額', '數量', '價額', '數量', '價額', '數量', '價額'. Rows include '温越', '泉智', '郡', '山', '市', '計', and '大同', '正五', '四三', '二元', '明治', '四四', '四二', '一年'.

備考 大正二年ノ綿木綿200,000碼ノ價額ハ小巾物綿木綿及織色木綿ノ中ニ包含セリ

第一五三表 織物ノ七 (雜類) 大正六年

Table with columns for '綿織物', '麻織物及其ノ交織物', '其ノ他雜類', and '織物價額計'. Sub-columns include '絲入', '綿類', '其ノ他', '計', '數量', '價額', '數量', '價額', '數量', '價額', '數量', '價額'. Rows include '温越', '泉智', '郡', '山', '市', '計', and '大同', '正五', '四三', '二元', '明治', '四四', '四二', '一年'.

第一五三表 織物ノ七 續

Table with columns for categories (絹, 綿, 麻, etc.), quantities, and values. Includes a total row for '計'.

第一五四表 染物業戸數及器具職工 大正六年

Table showing the number of households and employees in dyeing businesses, categorized by region and equipment.

備考 本表ニハ機械染及織物業者ガ自ラ原料ヲ染色スルモノヲ含マズ 布染及総染ヲ兼業スル者ハ其ノ主タル方ノミニ計上セリ

第一五五表 染物及染賃 大正六年

Table showing dyeing charges and values, categorized by region and type of dyeing.

第一五五表 染物及染賃 續

Table showing dyeing charges and values, categorized by region and type of dyeing.

第一五六表 機械捺染 大正六年

Table showing mechanical dyeing statistics, including capital, machinery, and production.

備考 綿布需用高ト製品數ト不適合ナルハ製品トナサス消費シタルモノアルニ因ル

第一五七表 和紙製造戸數及職工

Table showing the number of households and employees in Japanese paper manufacturing, categorized by region and year.

第一五八表 和紙 大正六年

Table with 5 main categories: 書院紙(美濃紙), 半紙, 雁皮及薄葉紙, 小菊及中折紙, 仙貨紙. Each category has columns for quantity and price.

備考 大正元年明治四四年ノ雁皮及薄葉紙.半切.障子紙.明治四一年ノ障子紙ハ分別調査シ能ハサリシニ依リ其他ノ中ニ包含セリ

第一五八表ノ二

Detailed table for '和紙' with columns for various paper types (奉書紙, 半切, 障子紙, etc.) and their respective quantities and prices.

第一五九表 漆液 大正六年

Table for '漆液' with columns for 製造戸數, 正味(幹搦), 瀾瀾(枝搦), 雜液, and 計. Includes data for various years and regions.

備考 製造戸數ハ八月末日現在ナリ

第一六〇表 木蠟 大正六年

Table for '木蠟' with columns for 製造戸數, 職工 (男, 女, 計), 生蠟, and 晒蠟. Includes data for various years and regions.

第一六一表 蠟燭 大正六年

Table for '蠟燭' with columns for 製造戸數, 職工 (男, 女, 計), 日本型蠟燭, 西洋型蠟燭, and 計. Includes data for various years and regions.

蠟燭

Table with columns for manufacturing households, workers (male/female/total), and candle types (Japanese/Japanese-Western/Western) with quantity and price.

第一六二表 油類 大正六年

Table with columns for manufacturing households, workers, and oil types (various vegetable oils) with quantity and price.

第一六三 清酒 大正六酒造年度

Table with columns for manufacturing households, original materials (rice/water), and sake with quantity and price.

第一六三表 清酒

Table with columns for manufacturing households, original materials (rice/water), and sake with quantity and price.

備考 醸造戸數ハ其酒造年度中ニ就業シタル數ナリ

第一六四表 焼酎 大正六酒造年度

Table with columns for manufacturing households, original materials (barley/rice), and distilled spirits with quantity and price.

備考 製造戸數ハ其酒造年度中ニ就業シタル數ナリ

第一六五表 醬油 大正六年

Table with columns for manufacturing households, raw materials (beans, etc.), and value. Includes regional breakdowns like 溫越周新字, 泉智桑居摩, etc.

備考 醸造戸數ハ其中ニ就業シタル數ナリ

第一六六表 味 淋 大正六年

Table with columns for manufacturing households, workers (male/female), and value. Includes regional breakdowns like 越周新字, 智桑居摩, etc.

備考 製造戸數及職工ノ計ハ字摩郡ノ分ヲ含マザルモノナリ

第一六七表 酒粕及醬油粕 大正六年

Table with columns for quantity and value of alcohol dregs and soybean dregs. Includes regional breakdowns like 溫越周新字, 泉智桑居摩, etc.

第一六七表 酒粕及醬油粕 續

Continuation of Table 167, showing quantity and value of alcohol dregs and soybean dregs. Includes regional breakdowns like 上伊喜西東, 浮豫多, etc.

第一六八表 味噌及酢 大正六年

Table with columns for manufacturing households, workers (male/female), and value for miso and vinegar. Includes regional breakdowns like 溫越周新字, 泉智桑居摩, etc.

備考 味噌製造戸數及職工ノ計ハ伊豫郡ノ分ヲ含マズ

第一六九表 砂糖製造戸數及原料

Table with columns for manufacturing households, workers, and raw materials for sugar. Includes regional breakdowns like 大正六年, 泉智桑居摩, etc.

備考 製造戸數ハ其ノ年就業シタル數ナリ

第一七〇表 砂糖 大正六年

Table with columns for '白砂糖', '白下', '黒砂糖', '糖蜜', and '計'. Rows include regional data for 温周新字伊, 西字和郡, and annual totals for 大正五, 大正四, 大正三, 大正二, 大正元, 明治四, 明治三, 明治二, 明治一.

第一七二表 澱粉 大正六年

Table with columns for '製造戸數', '原料' (甘藷, 其他), and '製造高'. Rows include regional data for 温泉郡, 上浮穴郡, 伊豫郡, 喜多郡, 東字和郡, 北字和郡, and annual totals for 大正五, 大正四, 大正三, 大正二, 大正元, 明治四, 明治三.

備考 本表ハ前年七月ヨリ當年六月ニ至ル一箇年間ノ事實ニシテ製造戸數ハ六月末日現在ナリ

第一七一表 機械製麥粉 大正六年

Table with columns for '製造戸數', '原料' (内國産, 外國産), and '製造高'. Rows include regional data for 温越周新字, 上伊喜東, 北字和郡, and annual totals for 大正五, 大正四, 大正三, 大正二, 大正元, 明治四, 明治三, 明治二, 明治一.

第一七三表 製茶 大正六年

Table with columns for '製造戸數', '玉露', '煎茶', '紅茶', '番茶', '計', '煎茶粉', and '價額計'. Rows include regional data for 温越周新字, 上伊喜東, 北字和郡, and annual totals for 大正五, 大正四, 大正三, 大正二, 大正元, 明治四, 明治三, 明治二, 明治一.

備考 製造戸數ハ製造季節ニ於テ執業シタル數ナリ

第一七四表 罐詰製造戶數及器具職工 大正六年

製造戶數	器具		職工		計
	釜	製罐器械	男	女	
溫泉郡	7	—	17	13	30
宇和郡	16	—	16	12	28
北和郡	5	—	19	21	40
計	18	—	52	46	98
大正五年	17	48	50	25	75
同四年	11	?	42	32	74
同三年	10	?	30	13	43
同二年	9	?	43	20	63
同一年	8	?	50	38	88
明治四四年	6	?	37	31	68
同四三年	8	?	39	27	66
同四二年	9	?	45	38	83
同四一年	8	?	44	28	72

第一七五表 罐詰製品 大正六年

	牛肉		介魚		實果		蔬菜		其他		計	
	數量	價額	數量	價額	數量	價額	數量	價額	數量	價額	數量	價額
溫泉郡	—	—	7,734	23,679	—	—	2,270	4,723	192	360	10,196	28,762
宇和郡	—	—	53,450	156,900	—	—	—	—	—	53,450	156,900	—
北和郡	35,000	126,000	36,364	74,930	6,500	2,400	—	—	9,000	20,500	86,864	223,830
計	35,000	126,000	97,548	255,509	6,500	2,400	2,270	4,723	9,192	20,860	150,510	409,492
大正五年	10,687	27,290	106,194	208,416	—	—	—	—	—	—	116,881	235,706
同四年	5,862	15,827	90,792	195,497	—	—	4,640	948	1,000	200	102,294	212,472
同三年	83,856	17,676	544,237	89,314	—	—	—	—	513,848	109,232	1,141,941	216,222
同二年	77,280	16,409	470,494	79,410	—	—	—	—	468,886	102,306	1,016,660	198,125
同一年	111,562	19,770	680,693	96,500	1,112	160	—	—	430,481	97,412	1,223,848	213,842
明治四四年	83,064	18,206	798,561	158,900	880	140	—	—	6,504	980	889,009	178,226
同四三年	80,230	15,337	955,004	176,254	586	60	—	—	4,249	552	1,040,069	192,203
同四二年	109,222	22,071	443,546	94,227	789	102	—	—	—	12,859	553,557	129,259
同四一年	144,000	30,000	283,995	49,739	1,116	210	—	—	—	55,801	429,111	135,750

第一七六表 乳肉製品 大正六年

製造戶數	製乳				其他				計
	數量	價額	數量	價額	數量	價額	數量	價額	
松山市	1	—	—	—	—	—	—	—	—
計	—	—	—	—	—	—	6	30	6
大正五年	2	21,590	5,398	1,456	1,092	8,590	2,509	31,636	8,999
同四年	2	41,957	10,493	1,695	1,271	8,435	2,598	52,087	14,362

第一七七表 菓子及飴 大正六年

	菓子				飴			
	製造戶數	職工	總又入	其他	製造戶數	職工	總又入	其他
溫泉郡	39	44	10	54	6	5	2	7
宇和郡	91	122	46	168	6	7	2	9
北和郡	22	24	5	29	2	2	—	2
計	152	190	61	251	14	14	4	18
大正五年	34	38	13	51	1	1	1	2
同四年	26	46	19	65	—	—	—	—
同三年	4	5	1	6	—	—	—	—
同二年	14	14	8	22	4	11	2	13
同一年	55	54	21	75	1	1	—	1
明治四四年	49	56	20	76	4	6	1	7
同四三年	2	3	3	6	—	—	—	—
同四二年	38	50	18	68	1	1	1	2
同四一年	9	10	6	16	—	—	—	—
松山市	150	230	—	230	6	13	—	13
計	533	696	170	866	31	47	9	56

第一七八表 揚豆腐及蒟蒻 大正六年

	揚豆腐				蒟蒻			
	製造戶數	職工	內地向揚豆腐	輸出向揚豆腐	製造戶數	職工	數量	價額
溫泉郡	4	8	3	11	24	21	6	27
宇和郡	32	7	27	34	4	2	3	5
北和郡	80	14	73	87	19	13	12	25
計	116	29	103	112	46	36	21	57
大正五年	50	41	40	81	16	16	14	30
同四年	30	19	24	43	4	3	1	4
同三年	2	2	2	4	12	6	10	16
同二年	11	4	11	15	17	12	10	22
同一年	57	10	52	62	25	15	22	37
明治四四年	60	27	49	76	46	4	46	50
同四三年	29	9	28	37	21	11	20	31
同四二年	47	14	29	43	54	21	41	62
同四一年	3	3	2	5	48	2	48	50
松山市	7	26	13	39	8	8	8	16
計	412	184	353	537	298	134	241	375

第一七九表 麩及麵類 大正六年

Table with columns for manufacturing households, workers (male/female/total), and products (quantity/price/total value) for various regions like 溫越, 泉智, etc.

第一八〇表 漬物 大正六年

Table with columns for manufacturing households, workers, and products (quantity/price/total value) for various regions like 溫越, 泉智, etc.

第一八一表 清涼飲料水 大正六年

Table with columns for manufacturing households, workers, and products (quantity/price/total value) for various regions like 溫越, 泉智, etc.

第一八二表 漆器 大正六年

Table with columns for manufacturing households, workers, and products (quantity/price/total value) for various regions like 越前, 智居, etc.

第一八三表 陶磁器 大正六年

Table with columns for manufacturing households, workers, and products (quantity/price/total value) for various regions like 宇伊, 摩多, etc.

第一八四表 煉瓦土管製造戶數及職工 大正六年

Table with columns for manufacturing households and workers for brick and pipe production in various regions like 溫越, 泉智, etc.

第一八四表 煉瓦・瓦・土管製造戸數職工

Table with columns for manufacturing type (煉瓦, 瓦, 土管), gender (男, 女), and year (大正, 同治, 明治). Rows list various prefectures and cities like 上伊喜, 浮穴郡, 北南松, etc.

備考 煉瓦・瓦又ハ土管ノ製造ヲ經營セルモノハ其主タル製品ノ分ノミニ掲載セリ

第一八五表 煉瓦・瓦及土管 大正六年

Table with columns for manufacturing type (煉瓦, 瓦, 土管), quantity (數量), and value (價額). Rows list prefectures and cities like 溫泉郡, 上伊喜, etc.

第一八六表 硝子製造 大正六年

Table with columns for manufacturing type (硝子), gender (男, 女), and value (製品價額). Rows list 松山市 and various years.

工業用藥品製造戸數及職工 大正六年

Table with columns for manufacturing type (工業用藥品), gender (男, 女), and value (製品價額). Rows list 溫泉郡, 西字郡, 松山市, etc.

第一八八表 工業用藥品 大正六年

Table with columns for manufacturing type (工業用藥品), quantity (數量), and value (價額). Rows list 越智郡, 大正五年, etc.

第一八九表 藍 製 大正六年

Table with columns for manufacturing households, gender, and value of products. Includes sub-headers for 'Blue' and 'Cotton' categories.

備考 本表ハ前年七月ヨリ當年六月迄一箇年間ノ事實ナリ製造戸數ハ前年十二月末日現在トス

第一九〇表 石 灰 大正六年

Table with columns for manufacturing households, gender, and value of products. Includes sub-headers for 'Common Lime', 'Special Lime', and 'Other Lime'.

第一九一表 肥料製造高 大正六年

Table with columns for manufacturer, animal fertilizer, plant fertilizer, mineral fertilizer, mixed fertilizer, and other products.

第一九一表 肥料製造高 續

Table with columns for manufacturer, animal fertilizer, plant fertilizer, mineral fertilizer, mixed fertilizer, and other products.

第一九二表 麻麥稈及經木眞田 大正六年

Table with columns for manufacturing households, gender, and value of products. Includes sub-headers for 'Lime', 'Sorghum', and 'Wood'.

備考 明治四二年ニ製品及價額ノ計ノ符合セサルハ麥稈經木交眞田13,339東1,595圓ヲ計ノミニ計入シタルニ因ル

第一九三表 疊表莫産花産製造戸數及職工 大正六年

Table with columns for manufacturing households, gender, and value of products. Includes sub-headers for 'Lime', 'Sorghum', and 'Wood'.

第一九四表 疊疊表莫薩及花蓮製品 大正六年

	疊 表								莫薩及花蓮				價 額 合 計
	備 後		琉 球		其 他		計		四十碼物		其 他		
	數量	價額	數量	價額	數量	價額	數量	價額	數量	價額	數量	價額	
越智郡	—	—	170	221	—	—	170	221	—	—	—	—	221
新居郡	—	—	800	480	—	—	800	480	—	—	—	—	480
宇摩郡	400	280	—	—	—	—	400	280	—	—	—	—	280
伊豫郡	76	78	—	—	—	—	76	78	—	—	—	—	78
西字和郡	—	—	—	—	—	—	—	—	—	—	1,125	337	337
計	476	358	970	701	—	—	1,446	1,059	—	—	1,125	337	1,396
大正五年	300	144	990	531	—	—	1,290	675	—	—	—	—	675
同四年	450	225	3,000	420	—	—	3,450	645	—	—	—	—	645
同三年	450	202	—	—	1,750	611	2,200	813	7,130	455	—	—	1,263
同二年	1,000	450	—	—	1,240	882	2,240	1,332	536	3,115	9,683	1,410	5,857
同元年	1,100	495	—	—	1,160	408	2,260	903	1,564	10,060	8,800	1,669	12,632
明治四四年	1,645	804	—	—	1,320	400	2,965	1,204	1,800	10,400	3,240	367	11,971
同四三年	80	29	—	—	2,050	700	2,130	729	460	2,560	9,260	786	4,075
同四二年	375	150	—	—	1,100	430	1,475	580	545	3,080	15,279	3,936	7,596
同四一年	400	192	—	—	1,110	494	1,510	686	753	5,133	13,215	2,548	8,367

第一九五表 疊

	製造戸數	職 工			數 量	價 額
		男	女	計		
泉郡	24	—	31	2	33	3,752
越智郡	36	—	65	—	65	13,346
周郡	7	—	7	—	7	1,390
新居郡	16	—	19	—	19	5,549
宇摩郡	6	—	7	—	7	1,050
上浮穴郡	5	—	5	1	6	440
伊豫郡	20	—	26	1	27	5,211
喜多郡	15	—	55	2	57	3,110
西字和郡	13	—	21	3	24	4,582
東字和郡	8	—	8	2	10	1,150
北字和郡	27	—	48	1	49	10,800
南字和郡	8	—	10	—	10	1,480
松山市	27	—	54	—	54	12,000
計	212	—	356	12	368	63,860

第一九六表 竹 製 品 大正六年

	製造戸數	職 工			製 工 品 價 額							
		男	女	計	家 具 及 農 具		養 蠶 具		荷 造 用 品		其 他	
					家 具	農 具	養 蠶 具	荷 造 用 品				
溫 泉 郡	39	98	30	128	66,533	1,341	—	—	—	—	6,970	74,844
新 居 郡	30	36	—	36	1,923	824	12	—	—	—	2,292	5,051
宇 摩 郡	4	5	3	8	2,300	150	400	—	—	—	500	3,350
伊 豫 郡	21	23	2	25	2,609	1,137	30	46	—	—	309	4,131
上 浮 穴 郡	28	32	20	52	1,373	2,267	324	200	—	—	4,865	9,029
上 伊 喜 西 東 郡	26	20	19	39	2,098	285	331	—	—	—	3,518	6,232
北 南 松 郡	82	84	68	152	1,957	2,761	40	—	—	—	1,178	5,936
計	75	70	38	108	3,209	3,371	—	—	—	—	4,956	12,886
大 正 五 年	115	136	135	271	3,344	1,199	1,244	9,445	—	—	925	16,157
同 四 年	23	24	9	33	98	252	2,397	—	—	—	647	3,394
同 三 年	82	116	69	185	1,896	1,019	12,996	1,908	—	—	2,582	20,401
同 二 年	14	17	6	23	1,559	240	275	—	—	—	1,082	3,156
同 一 年	95	405	165	570	41,250	1,200	—	—	—	—	1,000	43,450
計	634	1,066	564	1,630	128,290	15,884	21,420	11,599	30,824	208,017	—	—
大 正 五 年 度	577	670	444	1,114	65,448	10,250	16,812	10,704	25,701	128,915	—	—
同 四 年 度	560	709	397	1,106	98,413	10,261	11,178	7,883	25,999	153,734	—	—
同 三 年 度	880	635	1,020	1,655	?	?	?	?	?	?	?	?
同 二 年 度	379	576	155	731	?	?	?	?	?	?	?	?
同 一 年 度	347	472	164	636	?	?	?	?	?	?	?	?
明 治 四 四 年 度	302	500	184	684	?	?	?	?	?	?	?	?
同 四 三 年 度	280	353	178	531	?	?	?	?	?	?	?	?
同 四 二 年 度	126	219	98	317	?	?	?	?	?	?	?	?
同 四 一 年 度	214	231	190	421	?	?	?	?	?	?	?	?

備考 大正三年以前ハ籠類其他ト分類調査シ本表ノ區分ニヨリ掲載シ能ハサルヲ以テ總價額ノミヲ掲ケタリ

第一九七表 金 屬 製 品 大正六年

	製造戸數	職 工			製 品 價 額							
		男	女	計	鑄 物		ア リ キ 細 工	打 刃 物	金 銀 細 工	其 他 / 諸 鐵 器 具		
					鍋 釜 鐵 瓶	其 他 鑄 物						
溫 泉 郡	27	41	1	42	—	—	—	—	—	—	—	—
新 居 郡	33	97	—	97	33,750	4,500	3,050	13,653	3,200	3,620	2,275	9,418
宇 摩 郡	19	34	2	36	—	150	2,300	6,750	704	620	—	10,524
伊 豫 郡	33	58	—	58	200	800	1,720	2,430	476	3,608	—	9,234
上 浮 穴 郡	30	42	—	42	—	216	1,602	3,055	915	5,570	—	11,358
上 伊 喜 西 東 郡	18	29	—	29	—	—	160	2,758	280	1,768	—	4,966
北 南 松 郡	52	96	4	100	—	—	1,267	7,475	—	9,029	—	17,771
計	43	56	—	56	—	—	2,593	3,548	50	6,699	—	12,890
大 正 五 年	58	97	4	101	—	—	5,737	4,882	222	8,943	—	19,784
同 四 年	52	85	4	89	—	—	1,830	2,450	420	4,575	—	9,275
同 三 年	96	145	6	151	—	—	12,290	19,916	600	18,110	—	50,916
同 二 年	35	46	16	62	—	—	500	3,390	760	865	—	5,515
同 一 年	73	162	1	163	8,400	45,000	15,000	4,500	17,000	13,000	—	102,900
計	569	988	38	1,026	42,350	50,666	52,920	76,699	25,007	78,682	—	326,324
大 正 五 年	570	969	52	1,021	35,935	41,425	41,543	58,468	23,836	62,383	—	263,590
同 四 年	546	863	37	900	31,721	21,221	41,219	52,430	21,448	47,328	—	215,367
同 三 年	381	450	2	452	19,917	—	31,703	52,330	8,315	3,281	—	115,546

第一九八表 木製品 大正六年

Table with 13 columns: 製造戸數, 職工 (男, 女, 計), 製品 (指物類, 建具類, 桶樽類, 箱類, セメント材, スコップ及傘柄, 其他), 價額 (計). Rows include 溫泉郡, 越智郡, 新居郡, 宇摩郡, 上浮穴郡, 伊豫郡, 喜多郡, 西字和郡, 東字和郡, 北字和郡, 南字和郡, 松山市, 計, 大正五年, 大同四年, 大同三年.

第一九九表 車輛 大正六年

Table with 13 columns: 製造戸數, 職工 (男, 女, 計), 製品 (馬車, 荷車, 其他), 價額 (計). Rows include 溫泉郡, 越智郡, 新居郡, 宇摩郡, 上浮穴郡, 伊豫郡, 喜多郡, 西字和郡, 東字和郡, 北字和郡, 松山市, 計, 大正五年, 大同四年, 大同三年.

第二〇〇表 革製品 大正六年

Table with 13 columns: 製造戸數, 職工 (男, 女, 計), 製品 (靴, 馬具, 其他), 價額 (計). Rows include 越智郡, 新居郡, 宇摩郡, 北字和郡, 計, 大正五年, 大同四年, 大同三年.

第二〇一表 莫大小 大正六年

Table with 13 columns: 製造戸數, 職工 (男, 女, 計), 製品 (靴, 其他), 價額 (計). Rows include 西字和郡, 計, 大正五年, 大同四年, 大同三年, 明治四四年, 明治四三年, 明治四二年, 明治四一年.

備考 大正元年以前ノ製品中其他ニハシヤツズホン下手段サル股等ヲ合算シアリ

第二〇二表 帽子 大正六年

Table with 13 columns: 製造戸數, 職工 (男, 女, 計), 製品 (麥稈帽子, 其他), 價額 (計). Rows include 越智郡, 新居郡, 宇摩郡, 北字和郡, 計, 大正五年, 大同四年, 大同三年.

第二〇三表 布帛製成品 大正六年

Table with columns for manufacturing count, gender (male/female), and product categories (suits, shirts, etc.) with associated values.

第二〇四表 紙製成品 大正六年

Table with columns for manufacturing count, gender, and paper product categories (oil paper, etc.) with associated values.

第二〇五表 甲介細工 大正六年

Table with columns for manufacturing count, gender, and categories for 'Koban' (shell) and 'Kosho' (bead) with associated values.

第二〇六表 履物 (靴ヲ除ク) 大正六年

Table with columns for manufacturing count, gender, and shoe categories (sneakers, etc.) with associated values.

第二〇七表 石鹼及扇子團扇 大正六年

Table with columns for manufacturing count, gender, and categories for soda ash and fans with associated values.

第二〇八表 雨傘及提燈 大正六年

Table with columns for Umbrella and Lamp manufacturing, including sub-columns for manufacturing households, male/female workers, quantity, and value. Rows list various prefectures like 溫越, 泉智, 郡, etc.

第二〇九表 杞柳製品及骸炭 大正六年

Table with columns for Willow Products and Charcoal, including sub-columns for manufacturing households, male/female workers, quantity, and value. Rows list 西字, 山, 郡, etc.

第二一〇表 藁及棕梠製品 大正六年

Table with columns for Straw and Palm Products, including sub-columns for manufacturing households, male/female workers, quantity, and value. Rows list 溫越, 泉智, 郡, etc.

第二一一表 網地元結 大正六年

Table with columns for Net, Land, and Settlement, including sub-columns for manufacturing households, male/female workers, quantity, and value. Rows list 溫越, 泉智, 郡, etc.

第二一二表 石炭消費高 大正六年

Table with columns for Coal Consumption, including sub-columns for ship use, railway use, factory use, etc. Rows list 溫越, 泉智, 郡, etc.

鑛 業

第二一三表 採掘鑛區坪數及使用勞動者 大正六年末

	鑛 區 及 坪 數						六月三十日 現在使用勞 働者
	採 業		休 業		計		
	鑛 區	坪 數	鑛 區	坪 數	鑛 區	坪 數	
周新字上伊	2	680,623	5	403,012	7	1,083,635	259
桑居郡	11	3,829,959	6	1,536,902	17	5,366,861	1,205
浮穴郡	6	8,434,597	12	1,903,821	18	10,338,418	3,730
伊豫郡	—	—	4	1,371,627	4	1,371,627	—
伊豫郡	10	2,712,368	8	1,491,908	18	4,204,276	792
喜多郡	6	1,955,560	3	721,780	9	2,677,340	668
字和郡	32	7,957,284	21	3,368,177	53	11,325,461	2,481
東和郡	1	15,845	—	—	1	15,845	—
北和郡	—	—	2	40,320	2	40,320	—
計	68	25,586,236	61	10,837,547	129	36,423,783	9,135
大正五年	78	27,227,636	50	8,636,244	128	35,863,880	7,485
同四年	62	25,194,628	65	9,475,812	127	34,670,440	4,735
同三年	32	18,844,562	94	14,825,051	126	33,669,613	4,427
同二年	46	20,684,807	83	12,518,552	129	33,203,359	4,754
同一年	48	20,912,926	83	13,231,862	131	34,144,788	3,805
明治四四年	34	17,103,655	97	15,729,079	131	32,832,734	4,883
同四三年	33	16,922,049	96	14,748,328	129	31,670,377	5,301
同四二年	50	18,922,426	72	10,812,844	122	27,735,270	4,922
同四一年	64	20,730,596	57	7,086,690	121	27,817,286	4,902

第二一四表 試掘鑛區坪數及使用勞動者 大正六年末

	鑛 區 及 坪 數						六月三十日 現在使用勞 働者
	採 業		休 業		計		
	鑛 區	坪 數	鑛 區	坪 數	鑛 區	坪 數	
溫泉郡	—	—	10	5,112,188	10	5,112,188	—
越智郡	—	—	2	613,088	2	613,088	—
周桑郡	2	425,269	16	7,587,582	18	8,012,851	78
新居郡	2	1,417,839	47	23,959,405	49	25,377,244	91
字摩郡	1	304,878	38	20,302,893	39	20,607,771	113
上浮穴郡	2	622,758	50	23,028,939	52	23,651,697	60
伊豫郡	6	2,213,541	36	12,491,317	42	14,704,858	389
喜多郡	3	702,658	33	11,423,368	36	12,126,026	70
字和郡	6	1,752,920	63	21,888,534	69	23,641,454	169
東和郡	5	2,073,805	22	4,516,421	27	6,590,226	85
北和郡	—	—	4	1,267,168	4	1,267,168	—
南和郡	—	—	2	532,997	2	532,997	—
計	27	9,513,668	323	132,723,900	350	142,237,568	1,055
大正五年	54	18,959,987	194	68,596,061	248	87,556,048	817

第二一五表ノ一 鑛 產 物 大正六年

Table with 10 columns: 銅, 含銅硫化鐵鑛, 砒 酸 銅 鑛. Sub-columns: 產出高, 販賣高, 價 額. Rows include prefectures like 周新字上伊, 桑居摩, 郡, etc.

第二一五表ノ二

Table with 13 columns: 沈 澱 銅 鑛, 銅, 金 銀 銅, 安 質 母 尼 鑛. Sub-columns: 產出高, 販賣高, 價 額. Rows include prefectures like 周新字上伊, 桑居摩, 郡, etc.

第二一五表ノ三

Table with 10 columns: 精製安質母尼, 滿 俺 鑛, 其 他. Sub-columns: 製出高, 販賣高, 價 額. Rows include prefectures like 周新字上伊, 桑居摩, 郡, etc.

大正四年以前ハ銅・精製安質母尼・銅・硫化鐵鑛滿俺鑛ノ外ハ總テ其他ニ合算セルモノナリ

第二一六表 鑛 物 製 煉 大正六年

Table with 10 columns: 一箇年工程工數, 一箇年就業日數, 六月三十日現在使役人員, 製煉元鑛, 製 品. Sub-columns: 鑛 石, 數 量, 種 別, 製出高, 販 賣 價 額. Rows include 明治製煉株式會社, etc.

會社及金融

第二一七表 會社事業及組織別 (銀行業ヲ除ク) 大正六年末

	株式會社			合資會社			合名會社			計		
	會社數	資本總額	拂込濟額	會社數	資本總額	拂込濟額	會社數	資本總額	拂込濟額	會社數	資本總額	拂込濟額
農業	1	50,000	50,000	—	—	—	3	81,000	31,000	4	81,000	81,000
林業	2	50,000	45,000	—	—	—	—	—	—	2	50,000	45,000
鹽業	1	42,000	42,000	1	20,000	20,000	—	—	—	2	62,000	62,000
鹽業	7	725,000	668,425	4	18,700	18,700	13	384,500	372,991	24	1,128,200	1,060,116
鹽業	7	210,000	81,150	3	21,400	17,400	2	65,000	65,000	12	296,400	163,550
織造	2	1,250,000	1,150,000	—	—	—	—	—	—	2	1,250,000	1,150,000
紡績	9	1,211,000	696,500	5	134,000	102,700	10	192,000	130,500	24	1,537,000	929,700
織造	3	175,000	83,250	1	10,120	5,900	—	—	—	4	185,120	89,150
織造	2	200,000	90,000	—	—	—	—	—	—	2	200,000	90,000
織造	1	100,000	25,000	—	—	—	2	11,000	11,000	3	111,000	36,000
管業	2	300,000	220,000	—	—	—	—	—	—	2	300,000	220,000
管業	4	127,500	120,500	—	—	—	—	—	—	4	127,500	120,500
管業	14	269,800	130,160	13	40,995	39,995	10	74,700	69,700	37	385,495	239,855
管業	1	200,000	120,000	—	—	—	5	524,000	524,000	6	724,000	644,000
管業	9	299,000	190,900	—	—	—	—	—	—	9	299,000	190,900
管業	13	570,000	207,989	1	5,000	534	—	—	—	14	575,000	208,523
管業	1	40,000	10,000	6	34,750	23,650	2	110,000	96,903	9	184,750	130,553
管業	8	61,400	50,350	—	—	—	4	130,000	130,000	12	191,400	180,350
管業	11	6,370,000	5,273,750	2	306,000	6,000	—	—	—	13	6,676,000	5,279,750
管業	7	200,000	95,000	26	233,490	192,170	21	275,850	246,820	54	709,340	533,990
管業	2	200,000	50,000	2	16,000	16,000	1	4,350	3,510	5	220,350	69,510
管業	3	1,760,000	1,160,000	—	—	—	1	2,500	2,500	4	1,762,500	1,162,500
管業	2	500,000	250,000	—	—	—	—	—	—	2	500,000	250,000
管業	4	102,000	102,000	—	—	—	—	—	—	4	102,000	102,000
管業	5	80,550	69,350	4	12,850	21,850	2	34,000	34,000	11	136,400	125,200
計	121	15,093,250	10,987,324	68	862,305	464,899	76	1,838,900	1,717,924	265	17,794,455	13,170,147

第二一八表 會社組織郡市別 (銀行業ヲ除ク) 大正六年末

	株式會社			合資會社			合名會社			計		
	會社數	資本總額	拂込濟額	會社數	資本總額	拂込濟額	會社數	資本總額	拂込濟額	會社數	資本總額	拂込濟額
溫越郡	7	367,500	214,600	7	339,000	39,000	—	—	—	14	706,500	253,600
泉智郡	16	2,136,000	1,390,489	6	149,850	99,550	7	148,000	116,720	29	2,433,850	1,606,759
居摩郡	7	404,500	252,000	3	26,400	24,900	2	40,000	35,000	12	470,900	311,900
浮穴郡	2	505,000	405,000	—	—	—	1	15,000	15,000	3	520,000	420,000
上郡	3	90,000	75,000	—	—	—	—	—	—	3	90,000	75,000
伊豫郡	2	115,000	107,500	1	1,000	1,000	2	19,350	18,510	5	135,350	127,010
多和郡	7	1,100,000	1,066,675	11	139,310	125,090	7	75,700	74,900	25	1,315,010	1,266,665
字和郡	20	544,150	193,650	7	36,125	36,125	19	434,000	434,000	46	1,014,275	663,775
北字郡	3	23,300	14,550	5	19,670	16,670	4	21,500	21,500	12	64,470	52,720
南字郡	30	4,689,500	2,833,810	13	76,150	57,684	13	471,750	407,694	56	5,237,400	3,299,188
南字市	4	90,000	70,000	—	—	—	—	—	—	4	90,000	70,000
山和郡	20	5,028,300	4,364,050	15	74,800	64,880	21	613,600	594,600	56	5,716,700	5,023,530
計	121	15,093,250	10,987,324	68	862,305	464,899	76	1,838,900	1,717,924	265	17,794,455	13,170,147

第二一八表 會社組織郡市別 (銀行業ヲ除ク) 續

Table with columns for company type (株式會社, 合資會社, 合名會社), counts, and financial metrics (資本總額, 拂込済額) for various prefectures and years.

第二一九表ノ一 會社資本階級別 (銀行業ヲ除ク) 大正六年末

Table showing capital class distribution (拾萬圓以上, 拾萬圓未満, etc.) for various prefectures and years.

第二一九表ノ二 會社資本階級別

Table showing capital class distribution for specific prefectures (溫越, 泉智, etc.) and years.

第二一九表ノ二 會社資本階級別 續

Table showing capital class distribution for various prefectures and years, continuing from the previous table.

第二二〇表 銀行種類組織別 大正六年末

Table showing bank types and organizational structure (株式, 合資, 合名) for various prefectures and years.

備考 普ノ普通銀行、普貯ノ普通銀行ノ貯蓄銀行業ヲ兼營スルモノ、貯ノ貯蓄銀行、農ノ農工銀行ヲ示ス

第二一表ノ一 銀行資本階級別 大正六年末

Table with 12 columns: 行數, 資本金, 拂込済額, 積立金 (under 參萬圓未滿, 拾萬圓未滿, 貳拾萬圓未滿). Rows include 溫越周新字, 泉智桑居摩, 郡郡郡郡郡, etc.

第二一表ノ二 銀行資本階級別

Table with 12 columns: 行數, 資本金, 拂込済額, 積立金 (under 五拾萬圓未滿, 五拾萬圓以上, 計). Rows include 溫越周新字, 泉智桑居摩, 郡郡郡郡郡, etc.

第二二表 銀行預り金 (農工銀行ヲ除ク) 大正六年

Table with 8 columns: 官公預金, 普通預金 (under 上半年期, 下半年期, 計, 年末現在高). Rows include 三津濱銀行.

第二二表 銀行預り金 (農工銀行ヲ除ク) 續

Table with 12 columns: 官公預金, 普通預金 (under 上半年期, 下半年期, 計, 年末現在高). Rows include 今西伊久喜, 出條三島, 銀島銀, etc.

備考 本表ハ銀行營業報告ニ依リ調査シタリ、上半年期ニハ自前年繰越ヲ含ム、銀行名欄中(資)ハ合資會社(名)ハ合名會社、他ハ株式會社ヲリ、以下二表皆同シ

第二二三表 銀行貸付金ノ一 (農工銀工ヲ除ク) 大正六年

Table with columns for bank names, loan types (普通, 貯蓄), and financial metrics (前年, 本年, 年末). Includes a summary row at the bottom.

第二二四表 銀行貸付金ノ二 大正六年

Table showing bank loan data with columns for bank names and financial metrics (自前年, 本年, 年末).

第二二五表 割引手形及荷付爲替手形 大正六年

Table showing discount bills and remittance data with columns for bank names, types (割引手形, 荷付爲替手形), and financial metrics.

第二二五表 割引手形及荷付爲替手形 續

Table with columns for discount bills and exchange bills, showing counts and amounts for various banks like 朝字松山, 屋商貯蓄, etc.

第二二六表 農工銀行貸付金ノ一 大正六年

Table showing agricultural and industrial bank loan statistics for 1917, categorized by borrower type such as 購買組, 農業者, etc.

備考 職業別不詳ノ分年末貸付金ハ農業者一口1,500圓雜業者一口120圓ナリ

第二二七表 農工銀行貸付金ノ二 大正六年末

Table showing detailed agricultural and industrial bank loan statistics for the end of 1917, including sub-categories like 普通, 特別小口, etc.

第二二八表 農工銀行年賦貸付金期限別 大正六年末

Table showing annual installment loan statistics for agricultural and industrial banks at the end of 1917, categorized by term length.

第二二九表 銀行貯蓄預金職業別 大正六年末

Table showing bank savings and deposits by profession for the end of 1917, categorized by industry like 農, 商, 工, etc.

備考 大正五年以降貯蓄金額ノ減少ナルハ定期給付契約ニ依ル積金ヲ分離シ別表ニ調出シタルニ依ル

第二三〇表 銀行貯蓄預金高階級別 大正六年末

Table with columns for bank names (e.g., 今伊大洲, 治豫洲, 商業銀行), deposit categories (e.g., 五百圓以上, 百圓以上), and financial data (人員, 金額, 平均). Includes a summary row for '大正五年' and '大同同'.

第二三一表 銀行定期積金職業別 (受入金) 大正六年末

Table with columns for bank names, industry categories (農, 商, 工, 雜), and financial data (人員, 金額, 平均). Includes a summary row for '大正五年'.

第二三二表 銀行定期積金給付契約額別 (受入金) 大正六年末

Table with columns for bank names, payment contract categories (e.g., 給付額千圓以上), and financial data (人員, 金額, 平均).

第二三二表 銀行定期積金給付契約額別 (受入金) 續

Table with columns for bank names, payment contract categories, and financial data (人員, 金額, 平均). Includes a summary row for '大正五年'.

備考 大正五年金額ノ符合セザルハ四捨五入ノ結果ニヨル

第二三三表 郵便貯金 大正六年

Table with columns for post office names (e.g., 溫越, 泉智), financial data (預入高, 拂戻高, 人員, 金額, 平均), and a summary row for '大正五年'.

(下圖爲貯蓄支局調査)

第二三六表 賃 錢 表 續

職 業 種 類	年給月日別	贈服ノ及給別表與	三月ノ賃錢			九月ノ賃錢			調 査 シ タ ル 郡 市 名	
			最 高	普 通	最 低	最 高	普 通	最 低		
蠶 絲 織 女	日	—	500	350	200	550	370	220	喜多、西字和、東字和、北字和	
蠶 絲 染 織	同月	—	750	510	350	800	550	400	溫泉、越智、西字和、北字和、松山	
機 織	手織機{男女}	日同	450	350	250	500	400	300	西字和	
	手織力織(一反)	日同	450	280	180	450	290	180	溫泉、越智、西字和、北字和	
	手織力織(二反)	日同	470	340	230	530	380	250	松山市	
	力織機{男女}	日同	800	560	300	800	580	330	越智、西字和	
紙 漉 職	同同	贈付	800	620	400	1,500	730	500	溫泉、喜多	
陶 器 燒 窯 職	同同	—	830	460	210	1,000	550	250	伊豫	
陶 器 燒 塗 職	同同	—	490	490	490	590	590	590	伊豫	
陶 器 燒 塗 職	同同	—	700	400	300	850	500	350	越智	
陶 器 燒 塗 職	同同	贈付	800	700	650	1,000	900	800	越智	
陶 器 燒 塗 職	同同	贈付	1,000	670	400	1,000	680	450	上浮穴、喜多、東字和	
船 大 工 夫	同同	—	2,500	1,580	300	3,100	1,780	500	溫泉、越智、喜多、北字和	
船 大 工 夫	同同	—	1,500	740	400	1,500	940	400	新居、宇摩、喜多	
漉 夫	同同	贈付	680	570	420	750	610	420	西字和、北字和	
	同同	贈付	600	400	250	600	480	350	越智、南字和	
	同同	贈付	22,000	13,000	7,000	22,000	13,000	7,000	南字和	
染 物 職	日同	贈付	1,000	670	500	1,000	670	500	西字和、北字和、松山	
	日同	贈付	350	300	250	500	450	350	越智	
ミ 水 大 左 瓦	職職職職	同同同同	1,000	700	400	1,000	780	400	越智、西字和、北字和、松山	
	職職職職	同同同同	1,300	830	600	1,500	1,080	600	同上	
	職職職職	同同同同	1,000	750	600	1,250	900	600	同上	
	職職職職	同同同同	1,100	780	600	1,230	920	600	同上	
屋 棟 指 籠 桶	瓦 根 積	職職職職	同同同同	1,000	950	900	1,200	1,150	1,100	松山
瓦 根 積	職職職職	同同同同	1,500	1,050	600	1,700	1,180	600	越智、西字和、北字和、松山	
瓦 根 積	職職職職	同同同同	1,000	740	500	1,000	800	600	同上	
瓦 根 積	職職職職	同同同同	800	580	400	800	630	400	越智、西字和、松山	
瓦 根 積	職職職職	同同同同	900	710	450	1,000	780	600	越智、西字和、北字和、松山	
疊 建 石	刺 具 工	職職職職	同同同同	1,000	600	300	1,000	740	500	同上
	刺 具 工	職職職職	同同同同	1,000	650	400	1,100	750	500	同上
菓 子 製 造 職	同同	—	850	750	700	850	750	700	北字和	
	同同	贈付	15,000	10,000	8,000	16,000	12,000	9,000	西字和	
下 傘 靴 車 鑄 製 物	職職職職	同同同同	850	660	450	900	730	600	越智、西字和、北字和、松山	
	職職職職	同同同同	850	590	350	850	610	400	同上	
	職職職職	同同同同	1,300	730	500	1,500	840	550	同上	
	職職職職	同同同同	1,000	690	500	1,250	800	550	同上	
銀 冶 職	同同	贈付	1,100	700	500	1,200	800	600	越智、北字和、松山	
銀 冶 職	同同	—	850	700	500	1,200	800	550	同上	
	同同	贈付	650	550	450	650	550	450	西字和	

第二三六表 賃 錢 表 續

職 業 種 類	年給月日別	贈服ノ及給別表與	三月ノ賃錢			九月ノ賃錢			調 査 シ タ ル 郡 市 名
			最 高	普 通	最 低	最 高	普 通	最 低	
鐵 工 職	日同	贈付	1,000	730	500	1,200	820	600	越智、北字和、松山
	日同	贈付	650	550	450	700	600	450	西字和
活 版 植 字 職	同同	—	750	490	200	750	550	300	越智、西字和、北字和、松山
	同同	—	650	440	200	700	490	200	同上
油 絞 職	同同	—	800	650	450	800	650	400	越智、松山
	同同	贈付	600	500	400	600	500	400	西字和
酒 造 稼 採 人 夫	同同	同同	1,100	580	300	1,250	610	300	越智、西字和、北字和、松山
	同同	同同	750	460	200	900	490	300	同上
下 男	月年	贈付	5,000	4,000	3,000	6,000	5,000	3,000	松山
	月年	贈付	120,000	74,000	54,000	120,000	74,000	50,000	越智、西字和、北字和
下 女	月年	同同	4,000	3,000	2,000	5,000	3,500	2,500	松山
	月年	同同	70,000	45,000	18,000	70,000	45,000	30,000	越智、西字和、北字和

勸業諸費

第二三七表 縣勸業費 大正六年

	經常部				臨時部			合計	
	地方 測候所費	地方 森林會費	試驗場費	其ノ他	補助費	其ノ他	計		
	円	円	円	円	円	円	円		
大正六年度	5,043	134	60,280	95,660	161,117	28,839	72,585	101,424	262,541
同同同	5,636	107	39,992	99,063	144,798	54,314	5,205	59,319	204,317
同同同	4,169	210	36,233	93,359	133,980	59,730	5,088	61,818	195,798
同同同	3,880	329	34,139	62,286	100,634	57,594	6,752	64,346	164,980
同同同	3,918	189	33,947	55,101	93,155	58,416	62,173	120,589	213,744
同同同	4,035	155	35,367	46,856	86,413	58,345	32,605	90,950	177,363
同同同	4,013	39	32,367	43,964	80,383	56,697	17,105	73,802	154,185
同同同	4,538	175	30,187	33,743	68,643	46,238	7,203	53,441	122,084
同同同	4,113	189	29,313	44,617	78,232	38,870	9,770	48,640	126,872
同同同	4,031	295	23,326	33,725	61,377	35,387	3,254	38,641	100,018

第二三八表 縣勸業費國庫補助

	農事 試驗場	水產 試驗場	工業 試驗場	蠶病 預防	耕地 整理	桑園 增殖	植林	樟造林	其ノ他	計
	円	円	円	円	円	円	円	円	円	円
大正六年度	1,720	2,200	1,500	1,538	7,961	707	7,656	—	11,740	35,022
同同同	1,190	900	700	1,539	8,617	753	8,282	—	3,510	25,491
同同同	830	1,200	900	1,716	8,036	604	6,828	—	2,509	22,623
同同同	2,180	1,200	900	1,735	7,070	—	8,593	—	2,298	23,976
同同同	1,130	900	1,000	2,013	7,507	—	—	8,777	3,860	25,187
同同同	1,130	1,000	1,700	2,896	8,679	850	5,649	900	4,036	26,840
同同同	1,730	900	2,100	2,477	8,630	684	5,737	900	2,560	25,718
同同同	1,910	1,100	2,000	2,170	9,713	798	2,318	900	—	20,909
同同同	1,610	1,100	1,700	1,749	9,713	670	—	876	—	17,418
同同同	1,610	1,300	950	2,014	9,713	970	—	1,356	—	17,946

第二三九表 郡勸業費(豫算) 大正七年度

	經常部				臨時部			合計	
	獎勵費	模範林費	其ノ他	計	獎勵費	補助費	其ノ他		
	円	円	円	円	円	円	円	円	
澁田郡	2,030	—	2,271	4,301	—	6,730	—	6,730	11,031
泉智郡	—	—	—	—	80	4,800	4,024	8,904	8,904
桑原郡	—	—	1,800	1,800	—	1,850	388	2,238	4,038
新井郡	140	—	4,172	4,312	—	4,080	662	4,742	9,054
浮穴郡	—	—	—	—	120	2,010	80	2,210	2,210
伊豆郡	—	—	—	—	1,085	1,660	300	3,045	3,045
西条郡	780	450	—	1,230	—	3,185	450	3,635	4,865
東条郡	250	—	2,000	450	—	2,830	190	3,020	3,470
北条郡	—	—	—	—	—	2,905	70	2,975	2,975
北条郡	—	—	2,638	2,638	2,467	2,248	120	4,835	7,473
北条郡	600	—	60	660	—	100	—	100	760
計	3,800	450	11,141	15,391	3,752	38,382	6,895	49,029	64,420

第二三九表 郡勸業費(豫算) 續

	經常部				臨時部				合計	
	獎勵費	模範林費	其ノ他	計	獎勵費	補助費	其ノ他	計		
大正六年度豫算	8,544	550	50	9,144	4,734	34,242	3,324	42,300	51,444	
決 算	同五年度	6,296	369	49	6,714	2,345	28,578	4,067	34,990	41,704
	同四年度	300	631	152	1,083	2,012	26,879	2,704	31,595	32,678
	同三年度	2,848	849	197	3,894	1,204	27,343	3,269	31,816	35,710
	同二年度	2,332	944	987	4,263	2,023	23,539	2,321	27,883	32,146
同元年度	2,835	1,306	379	4,520	2,397	23,142	2,984	28,523	33,043	
算	同四四年度	1,761	1,185	563	3,509	3,583	20,920	2,178	26,681	30,160
	同四三年度	1,111	327	424	1,862	2,684	18,419	1,656	22,759	24,621
	同四二年度	140	734	416	1,290	2,339	15,721	13,578	31,638	32,928
	同四一年度	1,356	268	278	1,902	660	15,192	4,848	20,700	22,602
同四〇年度	1,073	14	—	1,087	568	11,927	1,891	13,886	14,973	

第二四〇表 市町村勸業費(豫算) 大正七年度

	勸業費			計		勸業補助費			計
	勸業費	勸業補助費	計			勸業費	勸業補助費	計	
溫 泉 郡	5,439	3,765	9,204	北 宇 和 郡	1,737	3,428	5,165		
同 智 郡	2,372	76,251	78,623		南 宇 和 郡	195	84	279	
同 桑 郡	536	13,856	14,392			松 山 市	492	—	492
同 居 郡	2,181	8,591	10,772				計	19,267	123,154
同 新 字	3,466	2,186	5,652	大正六年度豫算	17,478	96,822		114,300	
上 浮 穴 郡	1,129	4,574	5,703	決 算	同五年度	11,142	88,478	99,620	
	同 豫 郡	711	3,590		4,301	同四年度	12,302	27,746	40,048
	同 多 郡	694	3,013		3,707	同三年度	7,442	27,573	35,015
	同 宇 和 郡	157	2,531		2,688	同二年度	12,639	26,885	39,524
同 東 字	158	1,285	1,443	同元年度	10,719	70,444	81,163		

諸 團 體

第二四一表 縣農會歲入歲出(決算)

	歲 入				歲 出							
	會費	雜收入	補助金	計	事務所費	會議費	事業費	會報費	補助費	營繕費	其他	計
大 正 六 年 度 豫 算	10,869	2,688	9,573	23,130	2,943	513	16,974	—	—	—	730	21,160
同 同 五 年 度	10,569	3,324	9,247	23,140	2,373	412	16,092	—	—	—	662	19,539
同 同 四 年 度	10,869	3,453	8,548	22,871	2,383	424	6,496	—	10,033	—	823	20,159
同 同 三 年 度	9,973	2,807	9,503	22,283	2,283	763	5,438	490	9,619	52	584	19,329
同 同 二 年 度	9,973	3,876	8,986	22,835	2,834	433	6,797	540	8,010	1,251	586	20,451
同 元 年 度	9,973	10,576	8,601	29,150	2,042	570	11,135	606	7,867	3,600	911	26,731
同 明 治 四 四 年 度	9,973	5,066	9,817	24,856	2,332	853	11,107	774	6,550	—	880	22,496
同 同 四 三 年 度	7,600	4,894	9,902	22,396	2,050	357	11,138	900	5,737	—	581	20,749
同 同 四 二 年 度	7,600	4,419	10,082	22,101	2,195	448	10,954	899	5,684	—	496	20,676
同 同 四 一 年 度	4,011	4,987	8,835	17,833	2,206	631	11,122	—	2,666	—	385	17,018

備 考 大正五、六年度補助費ハ事業費中ニ包含セリ

第二四二表 郡農會歲入歲出(決算) 大正六年度

	歲 入				歲 出						
	會費	雜收入	補助金	計	事務所費	會議費	事業費	負擔金	其他	計	
溫 泉 郡	4,847	5,844	3,924	14,615	1,077	297	9,803	1,775	689	13,641	
同 智 郡	4,638	870	570	6,078	888	408	3,191	1,194	70	5,751	
同 桑 郡	2,470	2,090	524	5,084	448	40	2,895	876	—	4,259	
同 居 郡	1,979	680	1,339	3,998	412	68	2,135	957	350	3,922	
同 新 字	1,531	264	1,106	2,901	328	114	1,394	805	—	2,641	
上 浮 穴 郡	2,829	835	528	4,192	501	284	2,367	520	42	3,714	
	同 豫 郡	2,253	2,287	2,378	6,918	509	49	4,827	922	—	6,307
	同 多 郡	1,690	317	1,620	3,627	428	24	1,959	937	107	3,455
同 宇 和 郡	2,197	441	1,319	3,957	375	152	2,277	650	—	3,454	
	同 東 字	1,207	542	1,438	3,187	278	242	1,449	880	200	3,049
北 宇 和 郡	2,138	295	1,866	4,299	396	176	2,301	1,101	131	4,105	
	同 松 山 市	832	245	384	1,461	280	59	525	486	—	1,350
計	28,611	14,710	16,996	60,317	5,920	1,913	35,123	11,103	1,589	55,648	
大 正 五 年 度 豫 算	28,224	11,627	14,486	54,337	5,172	1,173	30,408	—	11,939	48,692	
	同 同 四 年 度	27,122	6,667	13,491	47,280	5,118	1,217	24,770	—	12,046	43,151
	同 同 三 年 度	28,988	6,289	14,757	47,034	5,092	2,005	22,507	—	12,134	41,798
	同 同 二 年 度	24,015	8,418	14,560	46,993	6,817	1,390	22,188	—	11,342	41,737
同 同 元 年 度	23,894	7,911	15,206	47,011	5,547	1,101	22,334	—	11,446	40,428	
同 明 治 四 四 年 度	22,046	6,317	15,481	43,844	5,316	1,803	19,202	—	12,219	38,630	
	同 同 四 三 年 度	19,377	5,187	15,634	40,198	5,104	1,161	20,536	—	9,376	36,177
	同 同 四 二 年 度	17,540	5,470	15,359	38,369	4,980	1,051	19,509	—	8,849	34,479
	同 同 四 一 年 度	15,445	3,404	13,472	32,321	4,615	1,624	17,841	—	5,244	29,324

第二四三表 町村農會歲入歲出 (決算) 大正五年度

	歲入				歲出					
	會費	雜收入	補助金	計	事務所費	會議費	事業費	補助費	其ノ他	計
溫越周新字	8,000	2,978	4,805	15,783	1,233	290	5,664	608	5,364	13,159
泉智桑居摩郡	6,925	3,251	6,601	16,867	1,268	209	5,451	1,454	5,605	13,987
上伊喜西東	4,321	2,229	2,634	9,184	492	50	3,956	202	2,529	7,229
浮穴豫多和郡	3,758	1,643	4,290	9,691	1,008	102	4,673	741	1,976	8,500
北南	2,059	1,503	2,223	5,845	417	308	2,537	151	1,294	4,707
計	24,715	11,144	14,543	50,402	5,336	759	22,281	2,666	19,340	48,051
大正四年度	41,415	19,726	32,613	93,754	8,598	1,549	37,896	2,308	28,729	79,080
大同三年度	37,172	12,343	28,429	77,944	9,536	1,606	27,269	3,846	27,332	69,589
同同二元年度	29,615	13,066	26,834	69,515	9,145	1,571	24,444	1,863	25,288	62,311
同同同治四年度	27,116	13,768	22,188	63,072	8,329	1,452	20,572	1,377	23,750	55,480
同同同同	23,318	10,664	22,134	56,118	5,868	1,403	19,141	1,134	22,740	50,346
同同同同	20,576	10,953	20,394	52,223	5,401	1,494	19,344	1,098	19,630	46,967
同同同同	17,557	7,163	17,617	42,337	4,799	1,401	13,534	638	13,152	33,584
同同同同	15,628	6,128	13,762	35,518	4,644	1,362	10,832	343	14,204	31,384
同同同同	11,685	4,150	11,880	27,715	4,095	1,264	12,001	485	9,638	25,483

備考 本表ハ最近ノ材料ヲ得サリシニ依リ大正五年度分ヲ掲ク

第二四四表 畜産組合 大正六年度

	歲入							歲出					
	種付料	使用料 手数料	歩合金	補助金	寄附金	分賦金	其ノ他 入	計	事務所費	會議費	事業費	其ノ他	計
溫越周新字	6	32	4,007	500	—	555	700	5,800	769	161	2,461	494	3,885
泉智桑居摩郡	—	3,619	3,474	100	—	—	3,615	10,808	859	236	5,201	599	6,895
上伊喜西東	139	2,872	1,246	200	—	—	279	4,736	404	23	2,173	120	2,720
浮穴豫多和郡	107	3,494	1,501	300	342	—	1,320	7,064	2,029	110	2,384	47	4,570
北南	120	—	480	150	—	437	12	1,199	196	39	873	91	1,199
計	—	152	1,150	—	—	1,683	51	3,036	550	59	2,274	153	3,036
大正五年度	—	16	1,249	150	—	—	109	1,524	154	34	1,018	74	1,280
大同三年度	386	2	8,290	—	—	—	5,932	14,610	5,606	242	4,726	2,417	12,991
同同二元年度	—	1,052	3,106	—	—	367	724	5,249	752	65	1,949	245	3,011
同同同治四年度	—	488	5,532	70	—	—	836	6,926	1,277	196	3,412	495	5,360
同同同同	374	—	8,392	305	—	—	3,372	12,443	1,145	37	10,088	1,173	12,443
同同同同	257	324	3,659	—	—	45	1,188	5,473	246	38	2,418	1,008	3,710
計	—	—	—	600	—	703	342	1,645	302	102	1,054	30	1,488
大正五年度	1,248	10,485	27,721	3,550	2,287	3,951	6,703	55,945	8,309	989	30,477	3,324	43,099
大同三年度	1,122	2,506	17,263	1,904	683	2,224	6,106	31,808	5,478	682	19,574	2,856	28,590
同同二元年度	1,179	2,061	15,195	1,425	742	2,330	7,330	30,262	5,122	862	19,229	2,229	27,442
同同同治四年度	952	1,758	15,114	1,638	566	1,847	3,495	25,370	4,621	566	14,537	1,252	20,976
同同同同	476	714	11,962	913	12	1,578	2,972	18,627	3,567	434	11,747	790	16,538
同同同同	289	343	6,409	510	—	1,341	1,561	10,453	2,043	439	4,923	735	8,141
同同同同	307	1,000	986	—	50	419	468	3,230	1,139	37	1,501	159	2,827
同同同同	398	—	590	100	—	236	402	1,726	235	395	1,069	208	1,997
同同同同	299	—	432	—	—	288	182	1,201	187	50	778	13	1,030

備考 大正六年度ノ字摩郡及上浮穴郡ハ豫算ニシテ其他ハ決算額ナリ

第二四五表 漁業組合 大正六年度

	組合數		組合員人員	經費決算	積立金年末現在			年末現在負債
	組合	聯合			基金	其ノ他積立	計	
溫越周新字	23	—	1,976	10,859	4,066	608	4,674	12,204
泉智桑居摩郡	35	1	1,935	6,243	3,608	497	4,105	5,507
上伊喜西東	4	—	474	5,987	604	—	604	2,400
浮穴豫多和郡	11	—	1,584	12,483	10,891	655	11,546	7,568
北南	15	1	478	3,472	1,278	206	1,484	4,500
計	144	6	15,699	68,089	24,000	4,061	28,061	65,602
大正五年度	144	4	14,807	60,864	21,818	3,853	25,671	36,127
大同三年度	145	3	14,696	42,589	20,199	2,715	22,914	22,077
同同二元年度	146	2	14,963	47,880	18,482	2,471	20,953	22,466
同同同治四年度	142	2	14,640	39,016	17,814	2,769	20,583	10,424
同同同同	144	2	14,558	26,027	16,755	1,071	17,826	12,000
同同同同	154	2	14,127	18,944	15,308	695	16,003	—
同同同同	180	2	15,397	15,463	3,109	4,181	7,290	—

附 錄

會 社 一 覽 表

大 正 六 年

溫 泉 郡

名 稱	所 在 地	創 立 年 月	營 業 目 的	資 本 金		社 債 現在額	
				總 額	拂 込 額		
株 式 會 社	三津魚市株式會社	三津濱町	明治 26. 6	仲立業	50,000	37,400	—
	三津會社	三津濱町	同 29. 11	普通銀行業	300,000	210,000	—
	三津出酒株式會社	三津濱町	同 32. 6	同	300,000	150,000	—
	三津果物株式會社	三津濱町	同 32. 10	酒類釀造販賣	15,000	15,000	—
	三津果物株式會社	三津濱町	同 39. 6	果物仲立業	20,000	5,000	—
	松山製紙株式會社	素鷺村	同 42. 10	製 紙	25,000	18,250	—
	三津濱煉瓦株式會社	三津濱町	同 45. 8	製煉瓦及土管製造	7,500	6,450	—
	三津濱運送株式會社	三津濱町	大正 2. 9	煉瓦及土管製造	200,000	120,000	—
	三津濱運送株式會社	三津濱町	同 6. 12	貨物運送、木材委託販賣	50,000	12,500	—
	合 資 會 社	三津精米株式會社	三津濱町	明治 41. 12	石粉製造兼洗湯	2,000	2,000
三津石粉株式會社		三津濱町	大正 2. 4	牛乳搾取販賣	20,000	20,000	—
三津新田株式會社		三津濱町	同 3. 7	石粉製造	5,000	5,000	—
三津新田株式會社		三津濱町	同 3. 12	運送業	300,000	—	399,000
樹井精米株式會社		三津濱町	同 5. 3	精米及米穀販賣	2,000	2,000	—
樹井精米株式會社		三津濱町	同 6. 4	雜貨製造	5,000	5,000	—
樹井精米株式會社		三津濱町	同 6. 12	緋卸賣買	5,000	5,000	—
樹井精米株式會社		三津濱町	同 6. 12	緋卸賣買	5,000	5,000	—
樹井精米株式會社		三津濱町	同 6. 12	緋卸賣買	5,000	5,000	—
樹井精米株式會社		三津濱町	同 6. 12	緋卸賣買	5,000	5,000	—

越 智 郡

株 式 會 社	三津會社	三津濱町	明治 26. 6	仲立業	50,000	37,400	—
	三津會社	三津濱町	同 29. 11	普通銀行業	300,000	210,000	—
	三津出酒株式會社	三津濱町	同 32. 6	同	300,000	150,000	—
	三津果物株式會社	三津濱町	同 32. 10	酒類釀造販賣	15,000	15,000	—
	三津果物株式會社	三津濱町	同 39. 6	果物仲立業	20,000	5,000	—
	松山製紙株式會社	素鷺村	同 42. 10	製 紙	25,000	18,250	—
	三津濱煉瓦株式會社	三津濱町	同 45. 8	製煉瓦及土管製造	7,500	6,450	—
	三津濱運送株式會社	三津濱町	大正 2. 9	煉瓦及土管製造	200,000	120,000	—
	三津濱運送株式會社	三津濱町	同 6. 12	貨物運送、木材委託販賣	50,000	12,500	—
	三津精米株式會社	三津濱町	明治 41. 12	石粉製造兼洗湯	2,000	2,000	—
	三津石粉株式會社	三津濱町	大正 2. 4	牛乳搾取販賣	20,000	20,000	—
	三津新田株式會社	三津濱町	同 3. 7	石粉製造	5,000	5,000	—
	三津新田株式會社	三津濱町	同 3. 12	運送業	300,000	—	399,000
	樹井精米株式會社	三津濱町	同 5. 3	精米及米穀販賣	2,000	2,000	—
	樹井精米株式會社	三津濱町	同 6. 4	雜貨製造	5,000	5,000	—
樹井精米株式會社	三津濱町	同 6. 12	緋卸賣買	5,000	5,000	—	
株 式 會 社	今治商業銀行	今治町	明治 25. 5	普通兼貯蓄銀行業	1,000,000	1,000,000	—
	今治商業株式會社	今治町	同 31. 11	石灰製造	50,000	20,000	—
	波止濱船渠株式會社	波止濱町	同 35. 5	船舶製造及運漕業	16,000	16,000	—
	東豫運輸株式會社	今治町	同 40. 8	運送及物品販賣	200,000	125,000	—
	株式會社興業	今治町	同 40. 9	綿織物製造販賣	250,000	150,000	—
	大島酒類製造販賣株式會社	津倉村	同 41. 12	酒類釀造販賣	20,000	5,000	—
	株式會社今治魚市場	今治町	同 43. 1	海產物賣買紹介	55,000	13,750	—
	愛媛水力電氣株式會社	同	同 44. 10	電力供給、電氣機械賣買裝置	750,000	600,000	—
	株式會社今治骨物市場	同	同 44. 11	骨物乾物其他食料品賣買紹介	40,000	10,000	—
	丸今治綿布株式會社	同	大正 元 10	綿布製造販賣	150,000	127,500	—
	今治瓦斯株式會社	同日吉村	同 元 11	石炭瓦斯製造販賣	200,000	76,000	—
	阿部綿布株式會社	同日吉村	同 2. 2	綿布製造販賣	200,000	80,000	—
	愛媛勸業株式會社	同日吉村	同 2. 7	同	100,000	100,000	—
	愛媛起毛株式會社	同日吉村	同 4. 6	現品賣買及信託業	10,000	2,500	—
	今治無蠟株式會社	同日吉村	同 4. 11	綿織物起毛請負	20,000	13,000	5,492
今治無蠟株式會社	同日吉村	同 5. 2	無蠟業	60,000	40,489	—	
今治無蠟株式會社	同日吉村	同 5. 4	蠟油類販賣	15,000	11,250	—	
合 資 會 社	波止濱鹽合資會社	波止濱町	明治 19. 2	鹽元賣捌、包裝材料買入	19,000	19,000	—
	田伊藤織物合資會社	波止濱町	同 40. 4	綿織物製造	50,000	39,000	—
	今治機業合資會社	同日吉村	同 44. 6	同 及起毛	50,000	29,700	—
	合資會社黑川實店	今治町	大正 4. 5	金錢貸付	2,350	2,350	—
	合資會社黑川實店	今治町	同 5. 6	吳服太物販賣	24,000	6,000	19,800
合資會社黑川實店	今治町	同 6. 5	油取賣	4,500	3,500	3,638	

會 社 一 覽 表 續

Table with columns: 名 稱, 所在地, 創立年月, 營業目的, 資本金 (總額, 拂込額), 社債 (現在額). Includes entries for 東豫藥品合名會社, 山田合名會社, etc.

周 桑 郡

Table with columns: 株式會社, 名稱, 所在地, 創立年月, 營業目的, 資本金 (總額, 拂込額), 社債 (現在額). Includes 株式會社伊豫周桑銀行.

新 居 郡

Table with columns: 株式會社, 名稱, 所在地, 創立年月, 營業目的, 資本金 (總額, 拂込額), 社債 (現在額). Includes 株式會社西條銀行, 株式會社東豫產鹽, etc.

宇 摩 郡

Table with columns: 株式會社, 名稱, 所在地, 創立年月, 營業目的, 資本金 (總額, 拂込額), 社債 (現在額). Includes 株式會社伊豫三島銀行, 株式會社三島紡織, etc.

上 浮 穴 郡

Table with columns: 株式會社, 名稱, 所在地, 創立年月, 營業目的, 資本金 (總額, 拂込額), 社債 (現在額). Includes 株式會社久萬銀行, 株式會社久萬電氣, etc.

伊 豫 郡

Table with columns: 株式會社, 名稱, 所在地, 創立年月, 營業目的, 資本金 (總額, 拂込額), 社債 (現在額). Includes 株式會社郡中魚市, 株式會社郡中陶器, etc.

會 社 一 覽 表 續

Table with columns: 名 稱, 所在地, 創立年月, 營業目的, 資本金 (總額, 拂込額), 社債 (現在額). Includes 合資會社山城合資會社, 合名會社永井材木店, etc.

喜 多 郡

Table with columns: 株式會社, 名稱, 所在地, 創立年月, 營業目的, 資本金 (總額, 拂込額), 社債 (現在額). Includes 株式會社大洲銀行, 株式會社大洲商業銀行, etc.

西 宇 和 郡

Table with columns: 株式會社, 名稱, 所在地, 創立年月, 營業目的, 資本金 (總額, 拂込額), 社債 (現在額). Includes 株式會社第廿九銀行, 株式會社八幡酒造, etc.

會 社 一 覽 表 續

名 稱	所 在 地	創 立 年 月	營 業 目 的	資 本 金		社 債 現 在 額
				總 額	拂 込 額	
株 式 會 社	株式會社 漸成銀行	喜須來村	明治 37. 5	普通銀行業	40,000	40,000
	株式會社 三機銀行	三機村	同 40. 11	同	100,000	40,000
	株式會社 錦座株式會社	八幡濱町	同 40. 7	劇場貸貸	9,200	9,200
	株式會社 八幡濱肥料株式會社	同	同 40. 8	肥料製造及賣買	30,000	7,500
	株式會社 眞網代製絲株式會社	眞穴村	同 41. 6	製絲業	20,000	15,000
	株式會社 伊豫製蠶株式會社	同	同 44. 4	反物製造業	1,000	1,000
	株式會社 八幡濱信託株式會社	同	同 44. 11	木蠟製造	30,000	9,000
	株式會社 伊豫製蠶株式會社	同	同 45. 1	漁業權及漁具貸貸	10,000	7,500
	株式會社 八幡濱信託株式會社	同	同 45. 2	吳服太物販賣	60,000	15,000
	株式會社 八幡濱信託株式會社	同	同 45. 2	信託業	50,000	12,500
	株式會社 三好織布株式會社	眞穴村	同 2. 6	織物製造	60,000	18,000
	株式會社 三川之石信託株式會社	三川町	同 2. 8	金錢貸附及信託業	50,000	12,500
合 資 會 社	合資會社 佐海銀行	眞穴村	明治 43. 7	普通銀行業	20,000	20,000
	合資會社 山柳	眞穴村	同 39. 12	蠶種製造	10,000	10,000
	合資會社 須川	眞穴村	同 43. 9	蠶種製造	10,000	10,000
	合資會社 須川	眞穴村	同 43. 9	蠶種製造	6,000	6,000
	合資會社 須川	眞穴村	同 43. 9	蠶種製造	6,000	6,000
	合資會社 須川	眞穴村	同 43. 9	蠶種製造	6,000	6,000
	合資會社 須川	眞穴村	同 43. 9	蠶種製造	6,000	6,000
	合資會社 須川	眞穴村	同 43. 9	蠶種製造	6,000	6,000
	合資會社 須川	眞穴村	同 43. 9	蠶種製造	6,000	6,000
	合資會社 須川	眞穴村	同 43. 9	蠶種製造	6,000	6,000
	合資會社 須川	眞穴村	同 43. 9	蠶種製造	6,000	6,000
	合 名 會 社	合名會社 矢野	川之石町	明治 23. 3	土地家屋貸貸及續業	50,000
合名會社 永野		八幡濱町	同 29. 4	土地家屋貸貸	10,000	10,000
合名會社 鎌田		眞須來村	同 29. 10	酒類釀造	10,000	10,000
合名會社 高橋		川之石町	同 40. 3	鑛業	200,000	200,000
合名會社 高橋		八幡濱町	同 41. 3	土地建物貸貸	20,000	20,000
合名會社 攝津		双岩村	同 41. 5	生絲製造	5,000	5,000
合名會社 伊方		八幡濱町	同 42. 8	鑛業	10,000	10,000
合名會社 長海		眞穴村	同 42. 12	同	4,000	4,000
合名會社 八幡濱		眞穴村	同 43. 6	植林、果樹栽培、不動産貸貸	5,000	5,000
合名會社 八幡濱		眞穴村	同 43. 11	石油委託販賣	6,000	6,000
合名會社 八幡濱		眞穴村	同 43. 11	石油委託販賣	6,000	6,000
株 式 會 社		株式會社 日藤	千丈村	明治 4. 11	醬油釀造	20,000
	株式會社 丸合	八幡濱町	同 4. 12	雜貨販賣貸本仲立業	500	500
	株式會社 合名	同	同 5. 7	鑛業	10,000	10,000
	株式會社 合名	同	同 5. 12	吳服太物販賣	15,000	15,000
	株式會社 合名	同	同 5. 12	吳服太物販賣	15,000	15,000
	株式會社 合名	同	同 5. 12	吳服太物販賣	15,000	15,000
	株式會社 合名	同	同 5. 12	吳服太物販賣	15,000	15,000
	株式會社 合名	同	同 5. 12	吳服太物販賣	15,000	15,000
	株式會社 合名	同	同 5. 12	吳服太物販賣	15,000	15,000
	株式會社 合名	同	同 5. 12	吳服太物販賣	15,000	15,000
	株式會社 合名	同	同 5. 12	吳服太物販賣	15,000	15,000
	株式會社 合名	同	同 5. 12	吳服太物販賣	15,000	15,000
株 式 會 社	株式會社 種生	宇和町	明治 15. 1	普通銀行業	400,000	400,000
	株式會社 種生	宇和町	同 26. 2	石灰製造	3,300	3,300
	株式會社 種生	宇和町	同 30. 5	普通銀行業	150,000	150,000
	株式會社 種生	宇和町	同 30. 12	同	30,000	30,000
	株式會社 種生	宇和町	同 32. 2	同	100,000	47,500
	株式會社 種生	宇和町	同 32. 2	同	100,000	47,500
	株式會社 種生	宇和町	同 32. 2	同	100,000	47,500
	株式會社 種生	宇和町	同 32. 2	同	100,000	47,500
	株式會社 種生	宇和町	同 32. 2	同	100,000	47,500
	株式會社 種生	宇和町	同 32. 2	同	100,000	47,500
	株式會社 種生	宇和町	同 32. 2	同	100,000	47,500
	株式會社 種生	宇和町	同 32. 2	同	100,000	47,500

東 宇 和 郡

會 社 一 覽 表 續

名 稱	所 在 地	創 立 年 月	營 業 目 的	資 本 金		社 債 現 在 額
				總 額	拂 込 額	
株 式 會 社	株式會社 伊豫高山銀行	高山村	明治 32. 7	普通銀行業	60,000	60,000
	株式會社 宇和銀行	宇和町	同 34. 3	普通銀行業	300,000	225,000
	株式會社 高山運輸株式會社	高山村	同 4. 10	運輸業	5,000	3,750
合 資 會 社	合資會社 高山製絲株式會社	高山村	明治 31. 5	酒造業	5,000	5,000
	合資會社 高山製絲株式會社	高山村	同 31. 11	石灰製造	2,470	2,470
	合資會社 高山製絲株式會社	高山村	同 44. 8	肥料販賣	1,200	1,200
合 名 會 社	合名會社 津和野	津和野	明治 42. 6	酒造業	5,000	5,000
	合名會社 津和野	津和野	同 43. 5	吳服太物販賣	4,000	4,000
	合名會社 津和野	津和野	同 2. 11	酒造業	2,500	2,500
株 式 會 社	株式會社 信義	宇和島町	明治 5. 8	普通銀行業	100,000	62,500
	株式會社 吉田	吉田町	同 13. 5	同	100,000	67,000
	株式會社 宇和島	宇和島町	同 13. 6	同	450,000	350,000
	株式會社 宇和島	宇和島町	同 17. 12	海運業	1,500,000	825,000
	株式會社 宇和島	宇和島町	同 30. 7	材木及木炭販賣	40,000	40,000
	株式會社 宇和島	宇和島町	同 30. 7	材木及木炭販賣	40,000	40,000
	株式會社 宇和島	宇和島町	同 30. 7	材木及木炭販賣	40,000	40,000
	株式會社 宇和島	宇和島町	同 30. 7	材木及木炭販賣	40,000	40,000
	株式會社 宇和島	宇和島町	同 30. 7	材木及木炭販賣	40,000	40,000
	株式會社 宇和島	宇和島町	同 30. 7	材木及木炭販賣	40,000	40,000
	株式會社 宇和島	宇和島町	同 30. 7	材木及木炭販賣	40,000	40,000
	株式會社 宇和島	宇和島町	同 30. 7	材木及木炭販賣	40,000	40,000
合 資 會 社	合資會社 宇和島	宇和島町	明治 32. 1	普通銀行業	60,000	45,000
	合資會社 宇和島	宇和島町	同 37. 7	魚介販賣仲立	13,000	13,000
	合資會社 宇和島	宇和島町	同 40. 6	燒酎、味淋、酒精製造販賣	600,000	600,000
	合資會社 宇和島	宇和島町	同 41. 12	魚介野菜類販賣仲立	1,000	1,000
	合資會社 宇和島	宇和島町	同 43. 2	新聞發行及活版印刷	10,000	10,000
	合資會社 宇和島	宇和島町	同 43. 2	新聞發行及活版印刷	10,000	10,000
	合資會社 宇和島	宇和島町	同 43. 2	新聞發行及活版印刷	10,000	10,000
	合資會社 宇和島	宇和島町	同 43. 2	新聞發行及活版印刷	10,000	10,000
	合資會社 宇和島	宇和島町	同 43. 2	新聞發行及活版印刷	10,000	10,000
	合資會社 宇和島	宇和島町	同 43. 2	新聞發行及活版印刷	10,000	10,000
	合資會社 宇和島	宇和島町	同 43. 2	新聞發行及活版印刷	10,000	10,000
	合資會社 宇和島	宇和島町	同 43. 2	新聞發行及活版印刷	10,000	10,000
株 式 會 社	株式會社 宇和島	宇和島町	明治 43. 6	電燈電力ノ供給	1,000,000	550,000
	株式會社 宇和島	宇和島町	同 44. 9	旅客貨物ノ運送	400,000	400,000
	株式會社 宇和島	宇和島町	同 元 12	無盡業	50,000	12,500
	株式會社 宇和島	宇和島町	同 2. 1	無盡業	20,000	5,000
	株式會社 宇和島	宇和島町	同 2. 4	玉蘭製絲	10,000	9,900
	株式會社 宇和島	宇和島町	同 3. 8	土地家屋買買及貸貸	100,000	25,000
	株式會社 宇和島	宇和島町	同 3. 12	無盡業及不動産抵當貸貸	30,000	7,500
	株式會社 宇和島	宇和島町	同 4. 6	製氷及冷蔵	100,000	40,000
	株式會社 宇和島	宇和島町	同 4. 6	罐詰製造	22,500	22,500
	株式會社 宇和島	宇和島町	同 4. 6	罐詰製造	15,000	6,300
	株式會社 宇和島	宇和島町	同 4. 6	罐詰製造	15,000	6,300
	株式會社 宇和島	宇和島町	同 4. 6	罐詰製造	15,000	6,300
合 資 會 社	合資會社 宇和島	宇和島町	明治 4. 10	セメント樹材製造	20,000	14,000
	合資會社 宇和島	宇和島町	同 5. 6	罐詰製造	8,000	4,000
	合資會社 宇和島	宇和島町	同 5. 10	罐詰製造	200,000	4,000
	合資會社 宇和島	宇和島町	同 6. 1	綿織物製造	5,000	2,500
	合資會社 宇和島	宇和島町	同 6. 2	湯屋及精米夢	100,000	25,000
	合資會社 宇和島	宇和島町	同 6. 2	生絲製造	100,000	25,000
	合資會社 宇和島	宇和島町	同 6. 3	同	35,000	8,750
	合資會社 宇和島	宇和島町	同 6. 3	和洋紙製造	100,000	40,000
	合資會社 宇和島	宇和島町	同 6. 4	藥物及反物整理	10,000	10,000
	合資會社 宇和島	宇和島町	同 6. 7	藪賣買	20,000	5,000
	合資會社 宇和島	宇和島町	同 6. 7	藪賣買	10,000	4,360
	合資會社 宇和島	宇和島町	同 6. 7	藪賣買	10,000	4,360
株 式 會 社	株式會社 宇和島	宇和島町	明治 6. 8	劇場並家屋貸貸	20,000	10,000
	株式會社 宇和島	宇和島町	同 6. 9	有價證券買買其他	20,000	10,000
	株式會社 宇和島	宇和島町	同 6. 10	印刷業	100,000	25,000
	株式會社 宇和島	宇和島町	同 6. 11	印刷業	100,000	25,000
	株式會社 宇和島	宇和島町	同 6. 12	金貨、肥料、石灰、農具買買	50,000	12,500
	株式會社 宇和島	宇和島町	同 6. 12	金貨、肥料、石灰、農具買買	50,000	12,500
	株式會社 宇和島	宇和島町	同 6. 12	金貨、肥料、石灰、農具買買	50,000	12,500
	株式會社 宇和島	宇和島町	同 6. 12	金貨、肥料、石灰、農具買買	50,000	12,500
	株式會社 宇和島	宇和島町	同 6. 12	金貨、肥料、石灰、農具買買	50,000	12,500
	株式會社 宇和島	宇和島町	同 6. 12	金貨、肥料、石灰、農具買買	50,000	12,500
	株式會社 宇和島	宇和島町	同 6. 12	金貨、肥料、石灰、農具買買	50,000	12,500
	株式會社 宇和島	宇和島町	同 6. 12	金貨、肥料、石灰、農具買買	50,000	12,500

北 宇 和 郡

會 社 一 覽 表 續

Table with columns: 名, 稱, 所在地, 創立年月, 營業目的, 資本金 (總額, 拂込額), 社債現額. Includes entries for various agricultural and industrial associations in the Nanyu and Matsuyama regions.

南 宇 和 郡

Table listing associations in Nanyu and Utsunomiya districts, including shipping and general industry groups.

松 山 市

Table listing associations in the city of Matsuyama, including banks, shipping companies, and general industry groups.

會 社 一 覽 表 續

Table with columns: 名, 稱, 所在地, 創立年月, 營業目的, 資本金 (總額, 拂込額), 社債現額. Includes entries for various banks, industrial companies, and general industry groups.

工場一覽表

Table with columns: 工場名稱, 所在地, 主要製品, 職工 (男, 女, 計), 製品價額 (又ハ工賃), 工場主. Rows include various factories like 松田織物製造工場, 山製紙株式會社, etc.

工場一覽表 續

Table with columns: 工場名稱, 所在地, 主要製品, 職工 (男, 女, 計), 製品價額 (又ハ工賃), 工場主. Rows include factories like 松本平三藏, 松本富三郎, etc.

工場一覽表 續

工場名稱	所在地	主要製品	職工			製品價額 又ハ工賃	工場主
			男	女	計		
伊豫郡 梅向金稻高	砥部村	磁器	15	18	33	35,810	五三兵衛
野井岡田橋	山崎村	磁器	17	13	30	32,358	政富十兵衛
陶陶磁器製造	同	磁器	10	8	18	16,968	野井岡田橋
磁器製造	同	磁器	6	4	10	1,328	梅向金稻高
磁器製造	同	磁器	22	10	32	50,000	玉瀆西菊
磁器製造	同	磁器	8	2	10	7,320	玉瀆西菊
磁器製造	同	磁器	17	5	22	20,000	玉瀆西菊
磁器製造	同	磁器	12	7	19	14,970	玉瀆西菊
磁器製造	同	磁器	—	10	10	3,200	玉瀆西菊
河野合名	洲町	絲	23	262	285	543,240	河野合名
野野岡製	同	絲	10	120	130	271,620	野野岡製
合名製	同	絲	1	14	15	17,811	合名製
水上製	同	絲	1	10	11	11,603	水上製
野野岡製	同	絲	3	60	63	90,540	野野岡製
比愛掛八大	地山	製絲	7	97	104	182,637	比愛掛八大
城平尾大井	崎川	製絲	5	64	69	83,650	城平尾大井
野野岡製	同	製絲	3	77	80	129,390	野野岡製
野野岡製	同	製絲	3	35	38	70,850	野野岡製
野野岡製	同	製絲	1	29	30	36,900	野野岡製
野野岡製	同	製絲	3	50	53	73,942	野野岡製
野野岡製	同	製絲	4	40	42	41,090	野野岡製
野野岡製	同	製絲	4	48	52	77,457	野野岡製
野野岡製	同	製絲	4	34	38	2,400	野野岡製
野野岡製	同	製絲	6	50	56	80,000	野野岡製
野野岡製	同	製絲	1	11	12	4,250	野野岡製
野野岡製	同	製絲	6	151	157	111,006	野野岡製
野野岡製	同	製絲	5	156	164	215,646	野野岡製
野野岡製	同	製絲	8	160	165	162,982	野野岡製
野野岡製	同	製絲	3	35	38	55,483	野野岡製
野野岡製	同	製絲	4	74	78	97,043	野野岡製
野野岡製	同	製絲	3	65	68	90,620	野野岡製
野野岡製	同	製絲	—	10	10	7,420	野野岡製
野野岡製	同	製絲	—	16	16	13,179	野野岡製
野野岡製	同	製絲	—	13	13	67,240	野野岡製
野野岡製	同	製絲	3	37	40	60,159	野野岡製
野野岡製	同	製絲	4	55	59	79,490	野野岡製
野野岡製	同	製絲	5	108	113	192,439	野野岡製
野野岡製	同	製絲	4	62	66	109,929	野野岡製
野野岡製	同	製絲	4	70	74	61,600	野野岡製
野野岡製	同	製絲	16	164	180	132,630	野野岡製
野野岡製	同	製絲	1	9	10	8,345	野野岡製
野野岡製	同	製絲	8	16	24	5,033	野野岡製
野野岡製	同	製絲	—	12	12	40,000	野野岡製
野野岡製	同	製絲	26	59	85	71,363	野野岡製
野野岡製	同	製絲	24	45	69	59,200	野野岡製
野野岡製	同	製絲	30	52	72	57,540	野野岡製
野野岡製	同	製絲	32	57	89	73,383	野野岡製
野野岡製	同	製絲	20	—	—	60,216	野野岡製
野野岡製	同	製絲	2	17	19	5,874	野野岡製
野野岡製	同	製絲	2	31	33	29,490	野野岡製
野野岡製	同	製絲	1	33	34	26,941	野野岡製
野野岡製	同	製絲	5	67	72	90,600	野野岡製
野野岡製	同	製絲	3	51	54	73,260	野野岡製
野野岡製	同	製絲	4	50	54	76,150	野野岡製
西宇和郡 若山菊長谷大	八幡濱町	絲	2	17	19	5,874	若山菊長谷大
松田池野池上	同	絲	2	31	33	29,490	松田池野池上
製製製	同	絲	1	33	34	26,941	製製製
製製製	同	絲	5	67	72	90,600	製製製
製製製	同	絲	3	51	54	73,260	製製製
製製製	同	絲	4	50	54	76,150	製製製

工場一覽表 續

工場名稱	所在地	主要製品	職工			製品價額 又ハ工賃	工場主
			男	女	計		
西宇和郡 三瓶製	岩村村	絲	5	134	139	220,634	三瓶製
三瓶製	同	絲	3	74	77	41,088	三瓶製
三瓶製	同	絲	4	61	65	91,821	三瓶製
三瓶製	同	絲	3	53	56	126,000	三瓶製
三瓶製	同	絲	2	50	52	42,000	三瓶製
三瓶製	同	絲	2	27	29	19,200	三瓶製
三瓶製	同	絲	2	32	34	25,600	三瓶製
三瓶製	同	絲	1	62	63	62,408	三瓶製
三瓶製	同	絲	3	45	48	64,654	三瓶製
三瓶製	同	絲	—	334	427	1,447,560	三瓶製
三瓶製	同	絲	93	—	—	—	三瓶製
三瓶製	同	絲	374	1,575	1,949	8,018,167	三瓶製
三瓶製	同	絲	—	14	14	2,820	三瓶製
三瓶製	同	絲	1	19	20	44,000	三瓶製
三瓶製	同	絲	3	23	26	35,450	三瓶製
三瓶製	同	絲	17	79	96	143,377	三瓶製
三瓶製	同	絲	3	38	41	92,371	三瓶製
三瓶製	同	絲	—	13	13	18,000	三瓶製
三瓶製	同	絲	1	9	10	35,000	三瓶製
三瓶製	同	絲	11	75	86	145,943	三瓶製
三瓶製	同	絲	1	12	13	22,002	三瓶製
三瓶製	同	絲	5	75	80	194,990	三瓶製
三瓶製	同	絲	3	21	24	30,970	三瓶製
三瓶製	同	絲	—	11	11	25,450	三瓶製
三瓶製	同	絲	3	23	26	6,114	三瓶製
三瓶製	同	絲	1	15	16	16,740	三瓶製
三瓶製	同	絲	5	6	11	12,812	三瓶製
三瓶製	同	絲	25	—	—	914,400	三瓶製
三瓶製	同	絲	123	—	—	2,123,324	三瓶製
三瓶製	同	絲	8	3	11	1,500	三瓶製
三瓶製	同	絲	—	—	—	—	三瓶製
三瓶製	同	絲	12	20	32	17,000	三瓶製
東宇和郡 河武炭上井	笠置村	絲	1	30	31	13,730	河武炭上井
河武炭上井	同	絲	2	34	36	18,350	河武炭上井
河武炭上井	同	絲	2	30	32	31,070	河武炭上井
河武炭上井	同	絲	1	24	25	26,750	河武炭上井
河武炭上井	同	絲	2	40	42	68,802	河武炭上井
河武炭上井	同	絲	—	103	103	936,298	河武炭上井
河武炭上井	同	絲	1	33	34	38,285	河武炭上井
河武炭上井	同	絲	1	17	18	13,750	河武炭上井
河武炭上井	同	絲	3	60	63	99,240	河武炭上井
河武炭上井	同	絲	4	68	72	51,936	河武炭上井
河武炭上井	同	絲	6	113	119	140,920	河武炭上井
北宇和郡 赤三末船赤	宇和島町	絲	—	115	115	160,000	赤三末船赤
赤三末船赤	同	絲	4	207	211	156,000	赤三末船赤
赤三末船赤	同	絲	3	154	157	218,641	赤三末船赤
赤三末船赤	同	絲	5	83	88	78,000	赤三末船赤
赤三末船赤	同	絲	5	138	143	24,150	赤三末船赤
赤三末船赤	同	絲	4	169	173	167,000	赤三末船赤
赤三末船赤	同	絲	2	40	42	46,270	赤三末船赤
赤三末船赤	同	絲	1	23	24	32,000	赤三末船赤
赤三末船赤	同	絲	1	59	60	44,914	赤三末船赤
赤三末船赤	同	絲	3	90	93	105,400	赤三末船赤
赤三末船赤	同	絲	6	200	206	173,000	赤三末船赤
赤三末船赤	同	絲	3	90	93	109,900	赤三末船赤
赤三末船赤	同	絲	1	10	11	4,270	赤三末船赤
赤三末船赤	同	絲	3	80	83	80,400	赤三末船赤
赤三末船赤	同	絲	1	50	51	70,160	赤三末船赤

工場一覽表 續

Table with columns: 工場名稱, 所在地, 主要製品, 職工 (男, 女, 計), 製品價額 (又ハ工賃), 工場主. Rows include various factories like 青野製絲, 野家製絲, etc.

工場一覽表 續

Table with columns: 工場名稱, 所在地, 主要製品, 職工 (男, 女, 計), 製品價額 (又ハ工賃), 工場主. Rows include factories like 松山綿織, 佐伯製所, etc.

常設定期市場一覽 (牛馬市場ヲ除ク) 大正六年

Table with columns: 市場名, 所在地, 一ヶ年開市日數, 一日平均取引人員 (賣方, 買方), 取引高 (一日平均, 一ヶ年). Rows include various markets like 濱海漁業, 津濱漁業, etc.

常設定期市場一覽 (牛馬市場ヲ除ク) 續

工 場 名	所 在 地	一ヶ年 開市日數	一日平均取引人員		取 引 高	
			賣 方	買 方	一日平均	一ヶ年
二木生村漁業組合共同販賣所	西字和郡 二木生村	289	8	4	41	11,906
山口作三郎魚市	同 郡 同 町	330	53	40	53	17,490
川之石漁業組合共同販賣所	東字和郡 宇和町	363	10	25	44	16,142
宇野村立魚市	同 郡 宇野村	360	5	8	33	12,000
龜島共同聯合販賣所	北字和郡 宇和島町	360	50	200	469	169,000
吉田漁業組合共同販賣所	同 郡 吉田町	363	31	40	303	110,000
岩松村外三ヶ村漁業組合共同販賣所	同 郡 岩松村	362	50	20	119	43,124
青 物 及 果 物 市 場						
三津果物市株式會社	溫泉郡 三津濱町	152	50	60	755	114,690
治青物市	越智郡 今治町	305	50	44	99	36,135
清家商店出張所	西字和郡 八幡濱町	363	25	40	55	20,000
	北字和郡 宇和島町	90	30	46	50	4,500
繭、生絲、屑物市場						
株式會社大洲繭生絲屑物賣買所	喜多郡 大洲町	180	25	25	5,205	936,900
大洲繭賣買所	同 郡 同 町	150	15	10	2,525	378,750
	西字和郡 八幡濱町	190	300	15	947	180,000

大正八年六月廿七日印刷

大正八年六月三十日發行

愛 媛 縣

印 刷 者

西濃印刷株式會社代表者

河 田 貞 次 郎

岐阜縣大垣市郭町百五拾參番戶

印 刷 所

西濃印刷株式會社

岐阜縣大垣市郭町百五拾參番戶

終