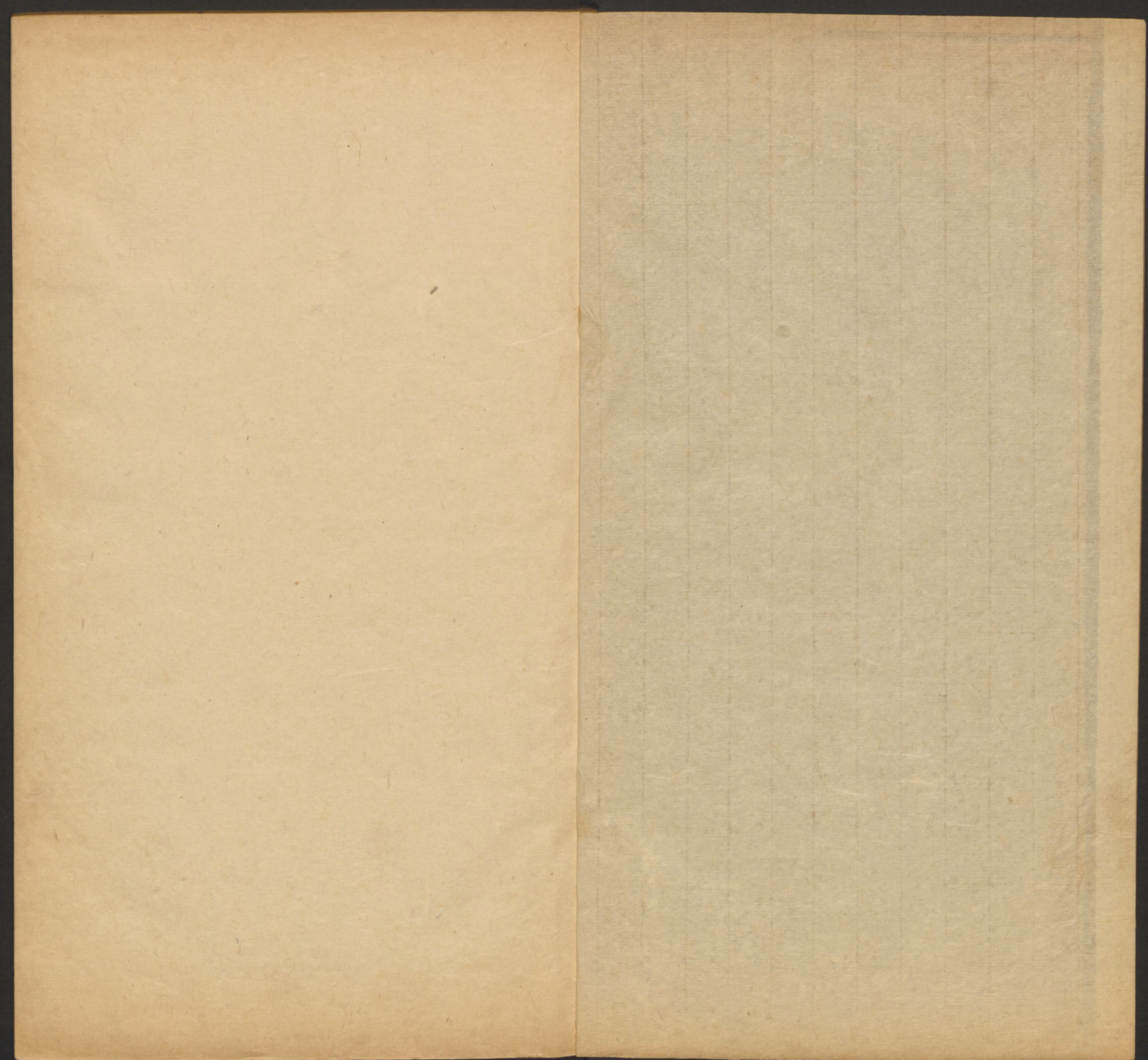


元豐九域志 卷五 卷六

TCHL 3025/1/14

CM 0	1	2	3	4	5	6	7	8	9	10	11	12	13	14	15	16	17
Lab D50 2'	95/0/2	81/0/0	66/0/0	51/0/1	35/0/0	20/0/0	29/19/-54	55/-39/33	42/57/29	82/4/79	51/50/-13	50/-28/-29					
	38/14/16	66/16/18	50/-5/-22	43/-14/21	55/-9/-25	71/-32/0	62/34/60	40/9/-43	52/48/17	31/21/-21	72/-23/57	73/19/68					

Harvard College Library Imaging Services <http://imaging.harvard.edu>



七
武
石
米
五

東
照
野
大

東
照
野

東
照

東
照

東
照

東
照

九域志卷第五

承議郎知制誥同脩國史同判太常寺兼禮儀事判祕閣祕書省兼詳定郊

廟奉祀禮文騎都尉丹陽縣開國子食邑三百戶賜紫金魚袋臣王存等奉

聖旨刪定

淮南路

東路

西路

兩浙路

淮南路

太平興國元年分東西路後

東路

併一路熙寧五年復分二路

大都督府揚州廣陵郡淮南節度

治江都縣

哈佛大學哈佛藥宗

圖書印

詳定郊

賜紫金魚袋

王存等奉

聖旨刪定

淮南路

東路

西路

兩浙路

東路

揚州廣陵郡淮南節度

望蒙城 州南一百六十里七鄉

望鄴 州東八十里七鄉

望永城 州東北一百一十五里八鄉

望衛真 州西六十里六鄉

緊鹿邑 州西一鎮有洵水沙谷

上宿州符離郡保靜軍節度 建隆元年升防禦開寶五年升保靜軍節度治符離

地里 東京六百三十里東至本州界二百里西至本州界一百一十里

里自界首至亳州一百六十九里西至本州界一百一十里

界首至濠州九十里東南至本州界一百六十九里

界首至亳州三十四里東北至本州界一百一十里

界首至淮陽軍五十四里西北至本州界一百一十里

至徐州一百一十里

戶主五萬七千八百一十八

土貢 絹一匹

縣四 大 中 祥 符 七年以臨渙縣

望符離 六鄉有諸陽山

望蘄 州南三十六里三鄉

望臨渙 州西九十里三鄉

中虹 州東一鎮有朱山

緊楚州山陽郡團練 後唐順化軍節度周降防禦皇朝

地里 東京一千三百五里東至海二百一十里

里南至本州界一鎮有泗水

五十里北至本州界一鎮有泗水

元豐九年... 一百四十里東南至本州界一百九十里自界首至泰州
泗州四十五里西南至本州界一百三十五里自界首至
北至本州界六十里東北至海州界一百六十五里自界首至
戶客主五萬九千七百二十七
土貢約布一匹

縣五 乾德元年以盱眙縣隸泗州開寶九年以泰州鹽
城縣隸州熙寧五年廢漣水軍以漣水縣隸州

望山陽 石鼈山淮水運河

望漣水 太平東北六十里四鄉金城

緊寶應 州南八鎮有漣水運河白水陂

上鹽城 州東南二鎮有射陽湖

中淮陰 州西四鎮有淮水沙河鹽瀆

上海州東海郡團練山治縣

地里 東京一千四百六十里東至海五十二里西至本

至本州界一百四十里自界首至徐州二鄉本一百三

十里東南至海州界一百五十里西南至本州界一百七

里自界首至徐州界一百四十里東南至本州界一百七

自界首至沂州界一百八十里

戶客主二萬六千九百八十三

土貢 鹿皮三百張

縣四 開寶三年升胸山

緊胸山 三鄉有胸山

中懷仁 州北八十里一鄉臨洪

中沔陽 州西南一鎮有韓山流水

中東海 州東一鎮有海堰

上泰州海陵郡軍事 周團練皇朝乾德五年

地里 東京一千六百五里自界首至揚州一百七里西至本

界五十七里自界首至楚州三百二十里東北至本州界

一百九十五里自界首至揚州九十里東北至本州界

本州界二十四里自界首至楚州三百一十里西北至

戶客七萬七千七百三十三里自界首至楚州三百一十九里

土貢 隔織一匹

縣四 開寶九年以鹽

望海陵 有孤山大海運河二鎮

緊興化 州北一百二十里二鄉

中泰興 州東南七十里四鄉

中下如臯 州東南一百五十里二鄉白

上泗州臨淮郡軍事 治縣

地里 東京一千一百一十里東至本州界七十里自界首至

里自界首至濠州五十五里南至本州界一百一十里

首至揚州一百七十里北至本州界一百八十里自界

界首至揚州一百八十里東南至本州界八十五里自

自界首至滁州一百四十五里西南至本州界六十五里

戶客 一萬七千二百四十五

土貢 緡一匹

縣三 建隆二年以楚州盱眙濠州招義二縣隸州太平興國元年

水軍七年以下邳宿遷二縣隸淮陽軍

緊盱眙 五鄉盱眙盱眙平原龜山三鎮有

上臨淮 州北六十里六鄉青陽徐城安河十八里

上招信 州西五十一里六鄉

上滁州永陽郡軍事 治清縣

地里 東京一千三百里東至本州界七十

濠州 一百六十里南至本州界八十里自界首至

州 五十五里北至本州界一百二十里自界首至

州 五十五里南至本州界一百五十里自界首至

州 五十五里東至本州界一百五十里自界首至

戶 客一萬三千九百二十三 十二 鮑漸三

土貢 絹一匹

縣三

望清流 五鄉有邳邪山

望來安 州東北三十五里五鄉

緊全椒 州南五十九里四鄉全椒六

上真州軍事 乾德二年以揚州永貞縣迎鑾鎮為建

地里 東京一千四百里西至本州界一百二十

滁州 八十里南至本州界一百四十里自界首至

十里 東南至本州界一百四十里自界首至

至本州界一百四十里自界首至泗州一百四十

戶 客一萬七千九百六十八

土貢 紙五百張

縣二 雍熙二年以揚州永貞縣至道二年以六合縣並隸州後改永貞縣為揚子

中揚子 六鄉瓜步一鎮有運

望六合 州西北七十里一十鄉宣化長

中通州軍事 天聖元年改崇州明道

地里 東京二千里東至海八十里西至本州界四十五

北至本州界五十里自界首至泰州二百二十五里東

南至本州界二百七十五里自界首至泰州二百五十

里西南至江六十里自界首至泰州六十里西北至

本州界六十里自界首至泰州六十里西北至

戶客三萬八千六百九十二鄉備三

土貢 鱈膠一十斤麝鹿皮一十張

縣二 望靜海 三鄉江口一鎮有大江

望海門 州東二百一十五里三鄉崇明一鎮

西路 州八軍一縣三十一

緊壽州壽春郡忠正軍節度 治下蔡縣

地里 東京九百里東至本州界一百里自界首至濠洲

至穎州一百八十五里西至本州界五十五里自界首

州二百六十里東南至本州界一百二十里自界首至

廬州六十五里西南至本州界一百四十七里自界首

至光州一百二十五里東北至本州界三十七里自界首

宿州一百五十五里西北至本州界一百一十里自界

首至亳州二百里

戶客七萬二千七百五 葛布一十匹 石斛一十斤

縣五 開寶元年省霍山縣為鎮入 盛唐四年改盛唐為六安

緊下蔡 四鄉蘇村闕團二鎮

望安豐 州南八十里一十六鄉建春塘曲夏塘合寨

溲水

望霍丘 州東一百二十七里一十鄉霍丘成家

緊壽春 州東南二十五里六鄉壽春南廬史源

中六安 州南二百一十里七鄉六安霍山桐木山南

霍山大別山

上廬州廬江郡保信軍節度 治合肥縣

地里 東京一千五百里東至本州界七十里自界首至

首至壽州二百里南至本州界二百三十里自界首至

舒州一百九十里東北至本州界一百五十里自界首至

州三百一十里東南至本州界一百九十里自界首至

州四百二十里西北至本州界六十五里自界首至壽

州一百七十里

戶 主六萬一百三十六

土貢 紗絹各一十匹生

縣三 太平興國三年以巢

上合肥 一十鄉段寨青陽移風永安

中慎州 東北六十里六鄉竹里故郡東曹大澗

下舒城 州西南一百一十里二鄉九井新

望蘄州蘄春郡防禦 治蘄

地里 東京一千六百里東至本州界一百五十五

一十一里自界首至舒州一百九十里南至本州界六十

自界首至興國軍一百四十里北至本州界二百三十

元豐九城志 卷五
 里自界首至壽州二百里東南至本州界二百一
 十五里自界首至江州三十五里西南至本州界六十
 里自界首至興國軍一百里東北至本州界一百一
 百五十里自界首至舒州一百七十里西北至本州界二
 百五十里自界首至光州三百里
 戶主七萬四千一百一十七
 客三萬八千三百五十六
 土貢白紵布一十領
 縣四

望蘄春

五鄉蘄口一鎮有四

望蘄水

州西五十五里四鄉石橋馬嶺
蘄水

望廣濟

州東四十五里四鄉有

上黃梅

州東一百二十里四鄉獨木

上和州歷陽郡防禦

治歷陽縣

地里東京一千四百八十里東至本州界一十里自界
 界首至無為軍一百五里南至本州界一百一十五里
 自界首至太平州六十五里北至本州界七十里自界
 首至滁州八十里東南至本州界一十五里自界首至
 太平州三十八里西南至本州界一百四十五里
 自界首至無為軍三十九里東北至本州界一百四十
 五里自界首至真州七十里西北至本州界一百一十
 五里自界首至廬州
 戶主二萬六千一百六十三
 客一萬三千一百二十六
 土貢各一十匹
 縣三

緊歷陽

八鄉燒下功剩橋白渡橋萬歲嶺平痾湯白

湖歷

中含山

州西五十五里四鄉清溪仙宗再安石門四

中烏江州東北三十五里四鄉湯泉永安石磧
新市高望五鎮有四隴山大江烏江浦

上舒州同安郡團練治懷寧縣

地里東京一千三百里東至本州界一百八十里自界

首至蘄州一百五十八里南至本州界一百四十里自界

界首至廬州一百七十里東南至本州界一百二十里自

自界首至池州四十五里西南至本州界二百里自界首

至蘄州一百五十五里東北至本州界一百六十里自

界首至無為軍一百五十五里西北至本州界一百二十

里自界首至壽州五百一十里

戶主七萬九千五百三十四

土貢白紵布二十匹白

縣五

上懷寧入鄉許公荻步長風沙皖口石

井羅豆六鎮有潛山大江皖水

上桐城州東北一百二十里四鄉北碇永安鷲龍

盛唐山大銅山掛車盤小石溪雙港孔城九鎮有

江樅陽水

上宿松州西南一百四十里三鄉

上望江州南一百三十里二鄉

上太湖州西南七十五里二

監一熙寧八年置鑄銅錢

同安州東八

上濠州鍾離郡團練治鍾離縣

地里東京一千五百里東至本州界六十里自界

自界首至壽州一百一十五里西至本州界一百二十里

八十里自界首至廬州九十里北至本州界一百五十

十里自界首至宿州二百四十里東南至本州界一百三

十里自界首至滁州六十里西南至本州界一百八十

里自界首至壽州一百二十里東北至本州界一百里
自界首至泗州一百五十里西北至本州界九十里自
界首至宿州一百一十里西南至本州界一百一十里

戶主三萬一千八百三十七
客一萬五千四百七十七

土貢 絹一匹 匹

縣二 乾德元年以招 義縣隸泗州

望鍾離 八鄉淮東一鎮有塗
山莫耶山濠水淮水

望定遠 州南八十里六鄉永安藕塘長
樂蘆塘四鎮有烏霧山洛水

上光州弋陽郡軍事 治定 城縣

地里 東京八百里東至本州界二百一十里自界首至
壽州二百四十里西至本州界一百一十五里自

界首至信陽軍二百八十五里南至本州界一百八十
里自界首至黃州三百六十里北至本州界七十里自

界首至蔡州一百八十里東南至本州界二百里自
十里自界首至壽州二百一十里西南至本州界二百

二十里自界首至安州三百八十里東北至本州界二
百三十里自界首至潁州一百一十里西北至本州界

信陽軍二百二十五里

戶主二萬五千二百九十六
客四萬六千六百六十二

土貢 葛布一十匹 生

縣四 建隆元年改殷城縣為
商城後省為鎮入固始

上定城 七鄉有淮

望固始 州東北一百四十五里七鄉商城子安
朱臯三鎮有安陽山大蘇山淮水灌水

中下光山 州西六十里五鄉
有光山淮水渾水

中下仙居 州西一百里四鄉
有仙居山柴水

下黃州齊安郡軍事 治黃岡縣

地里 東京一千九里東至本州界九十五里自界首至
蘄州一百一十五里西至本州界一百八十八里

自界首至鄂州一百八十五里南至本州界五里自界首至光州一百五十五里北至本州界三本州界五里自界首至蘄州一百一十五里東南至本州界五十五里自界首至鄂州一百五十里東北至本州界四百五十六里自界首至光州一百八十里西北至本州界二百四十里

戶主三萬二千九百三十三

土貢白紵布一十匹

縣三

望黃岡 一十鄉齊安久長靈山團風陽羅

上黃陂 城一鎮有大江淪水松湖

中麻城 州北一百七十五里四鄉岐亭故縣白沙

同下州無為軍 縣無為鎮建軍治無為縣

地里 東京一千五百里東至本軍界一百二十里自界首至和州六十里西至本軍界一百九十里自界首至蘄州五十里北至本軍界一百七十里自界首至蘄州

七十里東南至本軍界八十里自界首至和州一百四

五里西北至本軍界一百七十里自界首至蘄州七十

五里東北至本軍界一百五十里自界首至和州一百

戶客一萬一千六百二十九

土貢絹一匹

縣三 太平興國三年以廬州巢廬江二縣

望無為 二鎮有梅山江水湖

望巢 軍北九十里一十鄉石牌拓

望廬江 軍西一百四十里一十鄉金牛

野羅場礬山武亭崑山六鎮金山一礬場有

東顧山

兩浙路 州七十九

大都督府杭州餘杭郡寧海軍節度 唐鎮海軍節度皇朝淳化五年改寧

海軍治錢塘

仁兩縣 地界東京二千二百里東至本州界三百二十九里自

八里自界首至歙州一百一十里西至本州界三百三十

十四里自界首至越州九十里北至本州界六十五里

自界首至湖州九十里東南至本州界三十六里自界

首至越州一百三十五里西南至本州界一百六十四

里自界首至睦州一百五十一里東北至本州界一百

一十六里自界首至宣州一十里西北至本州界二百

五十里自界首至宣州一十里西北至本州界二百

州二百三十七里 戶主一十六萬四千二百九十三

土貢 綾三千匹 藤一千張 紙一千張

縣九 太平興國三年改錢江縣為仁和橫山縣為昌化新登縣

為新州 淳化五年以武康縣隸湖州五年廢順化軍以臨安縣隸

新熙寧五年省南新場為昭德縣六年改昭德縣為南

新縣為鎮入新城 望錢塘 鎮一十一鄉南場北關安溪西溪四

望仁和 九鎮一鹽監有靈隱山長山浙江

望餘杭 四鎮一鹽場有臨平山浙江

望臨安 州西一百二十里南溪猷溪

緊富陽 州西南七十三里一鄉

緊於潛 州西一百三十三里一鄉

上新城 州西南一百三十三里一鄉

上鹽官 州東一百二十九里一鄉

中昌化 州西二百四十八里四鄉一

大都督府越州會稽郡鎮東軍節度 治會稽山 陰二縣

地里 東京二千四百七十里東至本州界一百五十七

百三十八里自界首至明州一百一十五里西至本州界一

百九十五里自界首至杭州三十一里南至本州界二

東南至本州界三百五里自界首至台州一百六十四

里西南至本州界一百九里自界首至本州界一百一

杭州二百里自界首至本州界一百一十七里自界首至

首至明州一百三十里西北至本州界一百二十七里自界

十五里自界首至本州界一百一十七里自界首至

戶客主一十五萬二千五百八十五

土貢 越浙綾二匹紙一十匹茜緋花紗一十

縣八 望會稽 五鎮有會稽山秦望山大海曹娥江

望山陰 一十四鄉錢清一鎮有龜

望剡 州東南一百八十里二

望諸暨 州西南一百四十二里本里二十五鄉龍

望餘姚 州東北一百四十七里一十五

望上虞 州東一百一十里一十四鄉

緊蕭山 州西北一百一十五里西與

緊新昌 州東南二百二十里

望 江浙本俱蘇州吳郡平江軍節度 偽唐中吳軍節度

年改平江軍治

地里 東京一千八百五十里東至海二百二十里西至

州三十八里南至本州界一百一十二里本俱里自界首至常州

自界首至秀州六十里西南至本州界一百三十里自
界首至湖州九十里東北至海一百八十里西北至本
州界五十里自界首至

常州一百三十二里
戶主一十五萬八千七百六十七
客一萬五千二百二

土貢葛二十匹席二十領白
石脂蛇牀子各一十斤

縣五

望吳 二十鄉木瀆一鎮有虎丘山
姑蘇山洞庭山吳江太湖

望長洲 二十九鄉有鳳
山松江運河

望崑山 四鄉有崑山松江
州東七十里一十

望常熟 州北七十五里九鄉福山慶安
梅里三鎮有常熟山大江運河

望吳江 州南四十里四
鄉有吳江運河

望 江浙本俱作 潤州丹陽郡鎮江軍節度 唐鎮海軍節
中鎮江府 度皇朝開寶

八年改鎮江
軍治丹徒縣

地里 州界四一十七百五十里東至江七
本州界二百一十七里自界首至江寧府一百四十里南至

江二里東南至本州界一百二十里自界首至常州五
十一里西南至本州界八里自界首至江寧府

一百里東北至江八里西北至本州界四十里自界首
至江寧府一

戶主三萬三千三百一十八
客二萬一千四百八十

土貢羅一十四匹
綾一十四匹

縣三 熙寧五年省延陵
縣為鎮入丹陽

緊丹徒 八鄉丹徒大港丁角三鎮圖山一
寨有北固山金山揚子江潤浦

緊丹陽 州東有城二鎮有運河後湖練湖
州東有城二鎮有運河後湖練湖

緊金壇 州東南一百四十里
九鄉有茅山長塘湖

上湖州吳興郡昭慶軍節度 周宣德軍節度皇朝景祐元年改昭慶軍治烏程歸

安二 縣 地 里 東京二千七十里東至本州界一百三十一里自

界首至蘇州一百三十二里西至本州界一百三

十三里南至本州界一百三

十四里北至本州界一百

十五里東至本州界一百

十六里西至本州界一百

十七里南至本州界一百

十八里北至本州界一百

十九里東至本州界一百

二十里西至本州界一百

二十一里南至本州界一百

二十二里北至本州界一百

二十三里東至本州界一百

二十四里西至本州界一百

二十五里南至本州界一百

二十六里北至本州界一百

二十七里東至本州界一百

二十八里西至本州界一百

二十九里南至本州界一百

三十里北至本州界一百

三十一里東至本州界一百

三十二里西至本州界一百

三十三里南至本州界一百

三十四里北至本州界一百

望歸安 有三十鄉施渚一鎮

望安吉 州西南一百七十一里一里一十六鄉

望長興 州西北七十里一里一十五鄉

望德清 州南一百五里一里一十六鄉

望武康 州西南一百七十里一里一十六鄉

望上武康 州西南一百七十里一里一十六鄉

望上武康 州西南一百七十里一里一十六鄉

望上武康 州西南一百七十里一里一十六鄉

望上武康 州西南一百七十里一里一十六鄉

望上武康 州西南一百七十里一里一十六鄉

望上武康 州西南一百七十里一里一十六鄉

望上武康 州西南一百七十里一里一十六鄉

望上武康 州西南一百七十里一里一十六鄉

望上武康 州西南一百七十里一里一十六鄉

望上武康 州西南一百七十里一里一十六鄉

望上武康 州西南一百七十里一里一十六鄉

望上武康 州西南一百七十里一里一十六鄉

望上武康 州西南一百七十里一里一十六鄉

望上武康 州西南一百七十里一里一十六鄉

望上武康 州西南一百七十里一里一十六鄉

望上武康 州西南一百七十里一里一十六鄉

望上武康 州西南一百七十里一里一十六鄉

望上武康 州西南一百七十里一里一十六鄉

望上武康 州西南一百七十里一里一十六鄉

望上武康 州西南一百七十里一里一十六鄉

戶主客八千一十二萬九千七百五十一

土貢紙綿五百兩張

縣七

望金華 有金華山東陽江一鎮

望東陽 州東一百五十五里一十四

望義烏 州東一百一十里八

望蘭溪 州西北五十五里一

緊永康 州東南一百九里一十

上武義 州南九十里四鄉

上浦江 州東一百二十里七

上明州奉化郡奉國軍節度 唐浙東觀察使梁置望海軍皇朝建隆二年改奉國

軍節度

地里 東京二千六百八十里東至海三百五十二里

州一千里五百里北至本州界二百二十五里自界首至蘇

本州界一百七十里自界首至越州三百五十五里東南至

至海九百一十里自界首至越州三百五十五里東南至

戶客五萬七千八百七十四

土貢 綾一十匹乾山黃一十斤

縣六 熙寧六年析鄞縣地置昌國縣

望鄞 有十三鄉小溪一鎮

望奉化 州南八十里入鄉公

上慈溪 州西六十里五鄉鳴鶴

上定海州東北七十一里六鄉蟹浦一鎮有候濤山大浹江

下象山州東南三百六十里三鄉有象山東門山

下昌國州東北一百七十五里四鄉一鹽監有雲霄山西湖

望常州毗陵郡軍事治晉陵武進二縣

地里東京一館沐千六館沐百七十里東至本州界一

本州界五十五里自界首至潤州一百三十里南至本州

界一百八十里自界首至泰州一百五里東南至本州

州界九十二里自界首至宣州一百八十里西南至本州

界一百八十里自界首至宣州一百八十里西南至本州

本州界五十五里自界首至通州二百八十里西北至

至潤州一百三十里自界首至通州二百八十里西北至

戶主九萬八千五百八十二館沐本州界首至通州

土貢自紵一十匹席三十領

縣五太平興國元年改義興縣為宜興淳化元年廢江

望晉陵山揚子江太湖運河有橫

望武進一十五鄉奔牛青城萬歲

望無錫州東九十一里二鎮有無錫湖

望宜興州西南一百二十里一鎮有太湖陽羨溪

望江陰州東北九十里一鎮有青山芙蓉湖大江

上温州永嘉郡軍事晉靜海軍節度皇朝太平興

地里東京三千四百八十里自界首至處州一百六十

界四百八十里自界首至處州一百六十

三里北至本州界一百三十里自界首至本州

福州三館沐百四十里西南至本州界四十里自

界首至建州五百五十里東北至本州界三百里自界首至台州一百八十里西北至本州界八十七里自界首至處州一百一十里

戶主八萬四千八百二十九

土貢 鮫魚皮五張 紙五百張

縣四

緊永嘉

一十三鄉永嘉一鹽塲有華蓋山青嶂山永嘉江

望平陽

州西南一百五里一十鄉前倉榷槽江平陽江

緊瑞安

鎮雙穗一鹽塲有步廊山瑞安山

上樂清

州東北一鹽塲有雁蕩山芙蓉山大江

上台州臨海郡軍事

治臨海縣

地里

東京二千九百二十五里東至海一百八十里西至本州界一百一十三里自界首至處州三百三

十七里南至本州界二百三十九里自界首至温州二

州界一漸本百九十二里東南至海二百九十二里西南至本

州界西北至本州界二百九十四里自界首至婺州二

戶主

一十二萬四千八百一十一

土貢

甲香三斤金漆三十斤鮫魚皮一十張

縣五

建隆元年改台興縣為天台景德四年改永安縣為仙居

望臨海

一十五鄉大田章安二鎮有括蒼山天姥山臨海江始豐溪

望黃巖

州東南一百六里一十二鄉嶠嶺于浦新安青額鹽監五鎮于浦杜瀆二鹽塲有黃巖永

寧江

緊寧海

州東北一百七十里六鄉港頭縣渚二鎮有桐柏山

上天台 州西一百一十里四鄉有

上仙居 州西一百五里六鄉

上處州縉雲郡軍事 治麗水縣

地里 東京二千八百四十里東至本州界一百九十里

淮百五十里自界首至縉州一百六十里南至本州界

州界一百三十里自界首至溫州三十一里自界首至婺州

十里東南至本州界一百七十五里自界首至溫州九

里東北至本州界一百二十五里自界首至建州二百

五十三里自界首至本州界一百

二十里自界首至婺州二百

戶客六萬八千九百九十五

土貢 綿一斤兩黃

縣六 咸平二年改白

望麗水 括蒼山縉雲山麗水

望龍泉 州西南三百五里

上松陽 州西北九十二里

上遂昌 州西二百四十里

上縉雲 州東北一百一十里

中青田 州東南一百五里

上衢州信安郡軍事 治西

地里 東京三千五百里東至本州界一百二十里

里自界首至信州七十里西至本州界一百二十

里自界首至處州一百二十里東南至本州界一百

六十里自界首至建州四百六十五里東北至本州

里西北至本州界二百二十里
九里自界首至饒州五百里
戶客一萬九千二百四十五
土貢 綿一百兩 藤一百張

縣五 乾德四年分常山縣置開化
場太平興國六年升為縣

望西安 場有石室山信安溪

緊江山 州西八十里一十二鄉禮

上龍游 州東七十五里一十一鄉白

中常山 州西九十里一十鄉

中開化 州東八十里七鄉

上睦 浙本州新定郡軍事 治建德縣

地里 東京二千五百三十六里東至本州界一百三十里自界首至杭州一百七十里西至本州界

二百六 州界七十里自界首至婺州七十五里北至本州界
一百二十里自界首至杭州一百五十五里東南至本
州界一百八十里自界首至婺州二百五十五里西南至本
州界三百一十里自界首至衢州八十五里東北至本州
界三百一十里自界首至杭州三百里西北至本州界

三百一十里自界首
至歙州一百二十里
戶客九萬六千九百一十五

土貢 白苧一十匹 鮑鮑一十斤
縣六 太平興國三年以
杭州桐廬縣隸州

望建德 州西一百六十六里一
望青溪 州東一百五里一十一鄉

上桐廬 州北一百九十二里五
中分水 州有秦游山天目溪

元豐九年城志 卷五 三

中遂安 州西南二百二十九里六鄉有白石英山武彊溪

中壽昌 州西南一百一十五里四鄉有天井山壽昌溪

監一 熙寧七年置鑄銅錢

神泉 州東五里

上秀州軍事 治嘉興縣

地里 東京一千九百九十里東至海二百里西至本州界一百二十五里自界首至湖州七十五里南至

本州界七十五里自界首至杭州一百一十五里北至

本州界三十里自界首至蘇州一百二十五里東南至

海九十二里西南至本州界四十五里自界首至杭州

一百里東北至本州界六十里自界首至蘇州八十里

西北至本州界四十五里自界首至蘇州八十里

自界首至蘇州九十五里

戶 主一十三萬九千一百三十七

土貢 綾一匹 十匹

縣四 望嘉興 二十七鄉 有胥山

緊華亭 州東北一併本百二十里一十三鄉青龍一鎮一鹽監浦東袁部青墩三鹽場有金山松

陵江華 亭海

上海鹽 州東南八十里一十鄉本鄉政浦廣陳二鎮一鹽監海鹽沙要蘆漚三鹽場有陸里山

湖 當

中崇德 州西南一百里一十二鄉青墩一鎮有運河

九域志卷第五

城父有欠水集梧按欠原本作次考水經注沙水逕

城父縣西南枝津出焉一水東注即注水也俗謂之

元豐九年志 卷五
欠水今據改

鹿邑州西一百二十里集梧桉通鑑卷二百五十一
注引志文作一百三十里

蘄桐墟鎮集梧桉通鑑卷二百八十二注引志文宿
州蘄縣有桐墟鎮此桐字誤

真州東南自界首至揚州二十里集梧桉揚州疑當
是潤州

壽州壽春郡東至本州界一百里自界首至濠州一
百八十里集梧桉通鑑卷二百九十三注引志文作
壽州東至濠州三百八十里知別本自界首至濠州
作二百八十里者此其所據也然濠州下西至壽州

止二百三十里西南至壽州亦止三百里與此則爲
差近

安豐州南八十里集梧桉通鑑卷二百六十一注云
安豐唐屬壽州九域志在州東南六十餘里唐之壽
州治壽春縣周徙下蔡故宋朝安豐在壽州東南以
上胡氏所云蓋胡氏多據唐時州治約九域志言之
其與本志之據徙治後計里者正自不同故備識於
此其餘亦可例知矣

杭州餘杭郡縣九太平興國四年改錢江縣爲仁和
集梧桉通鑑卷二百六十七有義和臨平鎮注云桉
仁和縣本錢塘當作江下同縣宋太平興國初改錢塘曰

仁和蓋亦先有義和地名又避太宗藩邸舊名遂改曰仁和也

蘇州吳郡平江軍節度注云偽唐中吳軍節度集梧按五代史記職方考蘇州屬吳越不屬南唐舊五代史唐紀同光二年有知蘇州中吳軍軍州事錢元璪此偽字當是後字之誤又元柳貫跋吳越國富韜等中吳軍長洲令墨制曰蘇於三吳為中豈當時嘗升軍額而地志遺之歟知柳氏所考容有未悉也

温州永嘉郡東南至本州界三百二十里自界首至福州三百四十里集梧按通鑑卷二百六十五注引志文作温州東南至福州界一百二十里自界首至

福州五百二十里

台州臨海郡軍事集梧按通鑑卷二百七十有吳昌化節度使威武節度使注云今台州有魯洵作杜雄墓碑云唐僖宗光啟三年升台州為德化軍洵為雄吏時為德化軍判官者也又嘉定中黃巖縣永寧江有洵于水者拾一銅印其文曰台州德化軍行營朱記宋太祖乾德元年錢昱以德化軍節度使本路安撫使兼知台州台州小郡猶置節度其他州郡從可知矣吳之昌化威武蓋亦置之境內屬城但不可得而考其地耳

睦州新定郡集梧按張湜雲谷雜編云睦州宣和中

始改為嚴州今所刊元豐九域志乃徑易睦州為嚴州殊失本書之旨據此則張氏所見者乃正今之浙本然今本標首稱新定九域志其義故可兩存也

謝外兼職台批台批小海濤置前變其出批批批百
晴宋太師算新示平驗是以新外單前與對本館交
首師于水清欲一融明其文曰台批新外軍行營米
支部為新外軍民官管也又嘉安中黃銀練軍寧五
墓鄉云觀新家長鄉三平代台批為新外軍民為批
於前對對如友前對對云今台批首營前對對批
台批對對對軍軍對對對對對對對對對對對對對對
蘇批正百二十里

九域志卷第六

承議郎知制誥同脩國史同判太常寺兼禮儀事判祕閣祕書省兼詳定郊廟奉祀禮文騎都尉丹陽縣開國子食邑三百戶賜紫金魚袋_臣王存等奉聖旨刪定

江南路

東路

西路

荆湖路

南路

北路

江南路 太平興國元年分東西路後并一路天禧二年復分二路

東路 府一州七軍 二縣四十八

次府江寧府建康軍節度 唐昇州偽唐改江寧府皇朝開寶八年為昇州天禧二

節度治上元江寧二縣

地里 東京一千四里本府界一百

里自界首至和州八十二里南至本府界一百

里自界首至宣州一百二十里北至本府界四十九里自

界首至真州一百一十里東南至本府界二百八十五

里自界首至常州一百八十五里西南至本府界九十五

里自界首至太平州三十五里東北至本府界一百三十

里自界首至潤州四十五里西北至本府界二十二

里自界首至真州一里

戶客主一十一萬八千五百九十七 無此字俱

土貢 筆五 官管

縣五 開寶八年以蕪湖繁昌廣德三縣隸宣州以青陽銅陵二縣隸池州

次赤上元 二步 鎮有鍾山雞籠山大江淮水青溪

次赤江寧 二有鳳臺山慈姥山大江新林浦

次畿句容 府東九十里茅山銅冶山上容溪

次畿溧水 府東八十五里中山淮水丹陽湖

次畿溧陽 府東南二鎮有平陵山溧水

望宣州宣城郡寧國軍節度 治宣城縣

地里 東京一千七百里東至本州界六十五里自界首

一里自界首至池州一百一十五里西至本州界二百

六十八里自界首至歙州一百四十九里南至本州界一百

十里自界首至太平州七十五里東南至本州界一百

八十里自界首至杭州二百八十里西南至本州界一百

戶客主一十二萬九千五百五十九

土貢白紵布一十八匹黃連

縣六開寶八年以昇州廣德蕪湖繁昌三縣隸州太平

德縣隸廣德軍

望宣城一十三鄉符裏窰齧鉢作水陽城子務

望南陵州西一百五里八鄉

緊涇州有陵陽山蓋山涇水

緊寧國州南一百一十里一十五鄉純

緊旌德州州西南二百四十五

中太平州西南二百四下涇

上歙州新安郡軍事縣治歙

地里東京二千一百七十里東至本州界一百四十三
百八十三里自界首至杭州三百三十六里西至本州界二
至本州界一百六十四里自界首至睦州二百七十三里南
三本州界一百六十四里自界首至睦州二百七十三里南
自界首至睦州二百六十六里東南至本州界一百一十里
自界首至睦州二百六十六里東南至本州界一百一十里
里自界首至睦州二百六十六里東南至本州界一百一十里
二本州界一百六十五里自界首至睦州二百六十五里
戶客主一十八百六十八千七百七十一百一十六
土貢白紵布一十八匹黃連

縣六

望歙新安江揚之水黃墩湖

望休寧州西六十里一十

望祁門州西一百七十九里

望婺源 州西南二百九里六鄉 清化一鎮有善山婺水

望績溪 州東北六十六里九鄉 有大鄣山臨溪

緊駮 州西一百五十三里四鄉 有林歷山吉陽水

上江州尋陽郡軍事 偽唐奉化軍節度皇朝開 實八年降軍事治德化縣

地里 東京一千八百八里 東至本州界二百一里 西至本州界一百五里

十里 自界首至興國軍一鎮 本州界一百五里 南至本州界二十里

界九里 自界首至南康軍三十里 北至本州界二十里 南至本州界三十里

五里 自界首至本州界一百一里 南至本州界一百一里 東至本州界一百一里

十里 自界首至本州界一百一里 南至本州界一百一里 東至本州界一百一里

本鎮 鑰四十五里 自界首至洪州一百五十五里 東至本州界一百一里

至本州界二百七十五里 自界首至池州二百五十五里 西至本州界二百五十五里

北至本州界二百七十五里 自界首至池州二百五十五里 西至本州界二百五十五里

至蘄州二百七十五里 自界首至池州二百五十五里 西至本州界二百五十五里

戶 主七萬五千八百八十八 客一萬九千四百九十六

土貢 生石斛雲母 各一十斤

縣五 太平興國三年以星子鎮置縣 隸池州七年以星子都昌二縣隸南康軍

望德化 一十三鄉 楚城丁田馬 隸縣南康軍 有廬山柴桑山九江巢湖彭蠡湖

緊德安 一鎮 有傅陽山敷淺水 隸縣南康軍 有廬山柴桑山九江巢湖彭蠡湖

中瑞昌 州西一百二十里 八鄉 有王喬山清虛玉華洞

中湖口 州東北六十里 四鄉 有大孤山大江

中彭澤 州東二百一十里 八鄉 有馬當山大江

監一 咸平三年置鑄銅錢

廣寧 州南一百二十步

上池州池陽郡軍事 治貴池縣

地里 東京二千一百一里 東至本州界一百五十五里 自界首至宣州一百七十五里 西至本州界三百六十里 自界首至歙州一百六十五里 南至本州界二百八十里 自界首至歙州二百五十五里 北至本州界三十里

自界首至舒州三百二
十里自界首至宣州三百
十里自界首至饒州一百
四十里自界首至宣州一
作饒州三百二十里
主一十萬四千七百八
客二萬四千七百八
戶

土貢 紙張

縣六 開寶八年以昇州青陽銅陵二縣太
平興國三年以江州東流縣並隸州

望貴池 有烏石山魚磴山大江貴池

上青陽 有九華山情山五溪

上銅陵 州東北一百四十里五鄉大通順
安二鎮有梅根山利國山天門水

上建德 州西二百四十里四

上石埭 州東南二百里

中下東流 州西北二百三十里四鄉
趙屯一鎮有歷山大江

監一 至道二年
置鑄銅錢

永豐 州東北
二里

上饒州鄱陽郡軍事 治鄱陽縣

地里 東京二千四百一
十里自界首至歙州三百
七十里自界首至撫州一
百六十一里自界首至池
州一百九十里自界首至
州界一百九十里自界首
本州界一百九十里自界
至本州界三百六十里自
北至本州界三百八十里
界首至南康軍二百五十
戶 主一十五萬四千九
客三萬四千五百九十
土貢 麩金一十兩
簞一十領

縣六 開寶八年以餘干縣地置安仁場端拱元年升為縣

望鄱陽 有鄱陽山鄱江一鎮

望餘干 有餘干山餘干水族亭湖

望浮梁 德一鎮有石藏山新昌水

望樂平 州東一百八十里一十

緊德興 州東二鄉有樂平山樂安江

中安仁 州南二百里五

監一 偽唐置鑄銅

永平 州東四里

上信州上饒郡軍事 治上饒縣

地里 東京三千四百里東至本州界一百七十里自界首至衢州一百一十里西至本州界三百七十里

自界首至饒州三百七十里南至本州界二百六十里

自界首至建州二百八十里北至本州界一百二十里

自界首至饒州一百八十里東南至本州界一百六十

里自界首至衢州二百五里西南至本州界一百一十

五里自界首至建州四百里東北至本州界二百五十

里自界首至衢州八十里西北至本州界二鄉本百五

十里自界首至饒州二百九十里

戶客二一十萬九千四百一十

土貢 葛粉一十斤白蜜三

縣六 開寶八年以鉛山縣直隸京後復隸州淳化五年

望玉山 州東九十里九鄉

望弋陽 州西一百二十里九鄉

望上饒 州東九十里九鄉

望貴溪 州西一百九十里八鄉黃

中鉛山 鎮鉛山一銀場有龍虎山貴水

中永豐 州東南五十里六鄉

上太平州軍事 偽唐雄遠軍皇朝開寶八年改平南

地里 東京一千七百里東至本州界一百一十二里自

宣州 界首至和州二十里南至本州界一百一十里自界首至

寧州 界首至和州二十里南至本州界一百一十里自界首至

宣州 界首至和州二十里南至本州界一百一十里自界首至

首至江寧府一百八十五里西南至本州界一百一十里自界

首至和州一百六里西北至本州界三十八里自界

戶 主四萬一千七百二十

客九千二百七十七

工貢 十匹

縣三 太平興國二年以宣州

上當塗 店六鎮有牛渚山青山丹陽湖慈湖

中蕪湖 州西南六十五里五

中繁昌 州西南一百六十五里五鄉荻港上峩橋下

同下州南康軍 太平興國七年以江州

地里 東京一千八百九十里東至本軍界一百五十里

九十里自界首至饒州八十七里南至本軍界四十五

里自界首至饒州一百六十五里西南至本軍界一百三十

里自界首至江州四十里東北至本軍界四十里自界

首至江州一百四十里西北至本軍界四十里自界

至江州 八十里

戶 主五萬五千五百二十七

客一萬四千九百六十九

土貢 茶芽一十斤

縣三 太平興國七年以江州都昌洪州建昌二縣隸州

上星子 五鄉龍溪一鎮有盧山大江彭蠡湖

望建昌 州西南一百二十里一十六鄉河湖炭六十婦娉娉桐城太平五鎮有羨門山脩江三十

上都昌 軍東七十五里一十一鄉有石鍾山釣磯山大江

同下州廣德軍 太平興國四年以宣州廣德縣置軍治廣德縣

地里 東京一千九百二十里東至本軍界三十里自界首至湖州一百七十里西至本軍界九十里

宣州 一百四十五里南至本軍界八十里自界首至江寧府二百八十里東南至本軍界八十五里自界首至

湖州 一百八十五里西南至本軍界一百二十里自界首至宣州一百四十五里北至本軍界八十里自界首至

首至常州二百五十五里東至本軍界七十里自界首至寧府二百五十里

首至常州二百五十五里東至本軍界七十里自界首至

百 主四萬一百四十六客二百五 鯁 榘 榘 十三

土貢 茶芽一十斤

縣二 端拱元年以廣德縣郎步鎮置建平縣

望廣德 九鄉有桐源山桐水

望建平 軍西北九十里五鄉梅湖一鎮有伍芽山南漪湖

西路 州六軍四縣四十七

都督洪州豫章郡鎮南軍節度 治南昌新

地里 東京二千三百里東至本州界五百六十八里自界首至饒州一百九十里西至潭州七百八十八

里南至本州界五百二十里自界首至吉州二百一十八里北至本州界三百四里自界首至江州二百二十八

里東南至本州界八十二里自界首至撫州一百一十七里西南至本州界二百八十五里自界首至袁州一

百五十里東北至本州界二百七十里自界首至饒州一百七十里西北至本州界一百八十九里自界首至

南康軍一里東界至本州界一百八十里

戶客七萬五千四百七十四

土貢葛三匹

縣七建太平興國六年析南昌縣地置新

望南昌四鎮有南昌山武陽水宮亭湖

望新建一十六鄉大安新城樵舍大通

望奉新州西一百五十五里一十鄉

望豐城州河南一百五十五里一十八鄉

望分寧州西六百里八鄉查齋田

緊武寧州北三百六十里八鄉

中靖安州西北一百六十里五鄉有藥王山

上虔州南康郡昭信軍節度

地里東京三千五百里東至本州界四百無

自界首至韶州三百二十里北至本州界二

里自界首至吉州二百八十里東南至本州界

十里自界首至汀州七百里西南至本州界

百一十里自界首至南安軍一十里東北至本州界

吉州三百六十里

戶客一萬六千五百九

土貢白紵二匹

縣一十太平興國八年以贛縣險僻隸江鎮置興國縣

望贛六鄉平固七里楊梅合流四鎮蛤湖

望虔化 州東北五百三十五里六鄉寶

望興國 州東二百四十里六

望信豐 州南一百九十五里

望零都 州東南一百七十一里六鄉一銀場

望會昌 州東四百五里鄉拔餅

望瑞金 州西南三百里四鄉九龍餅

緊石城 州東七百

上安遠 州東南七百里四

中龍南 州南四百五十里六

上吉州廬陵郡軍事治廬

地里 東京二千八百四十三里東至本州界二百一十

二十里自界首至潭州三百六十里南至本州界二百
八十里自界首至虔州二百五十里北至本州界一百
四十里自界首至臨江軍二縣餅百二十里東南至
本州界四百一十一里自界首至虔州二縣餅百一十
里西南至本州界二百里自界首至衡州三百
里東北至本州界一里餅本百一十二里自界首至撫
州二百里餅俱里自界首至袁州九十五里

戶客 一十三萬七千六百七十

土貢 葛一十匹紵一十匹

縣八 太平興國九年以古吉陽縣地置吉水縣淳化三

鎮置永豐縣熙寧四年以

龍泉縣萬安鎮置萬安縣
望廬陵 有玉笥山一鎮
望吉水 州東北四十里六
望安福 州西一百四餅本十里一十三

望太和 州南八十里六鄉

望龍泉 州西南二百一十里五鄉

望永新 州西南二百二十里一十三鄉沙市

望永豐 州東一百四十里五鄉沙溪

望萬安 州南一百八十里三鄉

上袁州宜春郡軍事 治宜春縣

地里 東京二千七百里東至本州界一百里自界首至臨江軍一百七十里西至本州界二百四十九里

自界首至潭州二百里西至本州界九十五里

自界首至吉州二百里北至本州界九十五里

自界首至筠州二百二十里東南至本州界一百二十里

自界首至吉州二百二十六里西南至本州界三百三十里自界首至潭州三百一十八里東北至本州界二百三十里自界首至洪州二百五十八里西北至本州界二百八十七里自界首至潭州三百四十七里

戶 主七萬九千二百七十七 客五萬四千七百七十七

土貢 白紵一匹

縣四 開寶八年以筠州萬載縣隸州雍熙元年析宜春縣地置分宜縣淳化三年以新喻縣隸臨江軍

望宜春 一十二鄉有袁山仰山袁江宜春水

望分宜 州東八十里一十鄉貴山石分二鎮貴山一鐵務有鍾山昌山昌江

望萍鄉 州西一百四十五里七鄉廬山揚關山

望萬載 州北八十里五鄉獲村

上撫州臨川郡軍事 偽吳昭武軍節度皇朝開寶四年降軍事治臨川縣

地里 東京二千七百里西至本州界二百六十里自界首至饒州三百一十里西至本州界一百八十里自界首至建昌軍五十五里北至本州界八十九里自界首至洪州九十三里東南至本州界三十四里自界首至建昌軍五十五里西南至本州界一百四十七里自界首至建昌軍五十五里西南至本州界一百四十七里

元豐九年志 卷六 十二

州界二百四十四里自界首至吉州二百一十二里東
北至本州界一百六十三里自界首至饒州二百六十
一里西北至本州界八十三里自界首至吉州二百
自界首至洪州一百五十七里
戶主九萬三千九百一十五
客六萬一千九百二十一

土貢 葛三匹

縣四 開寶三年以宜黃場升為縣淳化二年以
南豐縣隸建昌軍五年以金谿場升為縣

望臨川 遠四鎮有峩峩山臨川水

望崇仁 州西南一百九里

望宜黃 州南一百五里

緊金谿 州東一百二十里

上筠州軍事 治高安縣

地里 東京二千四百里東至本州界五十五里自界首
至洪州六十五里西至本州界一百一十五里

里自界首至袁州一百二十里南至本州界六十里自
界首至臨江軍四十里北至本州界三十五里自界首
至洪州一百四十五里東南至本州界四十里自界首
至洪州二百一十里西南至本州界一百五十五里
里自界首至袁州一百五十五里東北至本州界五十五里
自界首至洪州六十五里西北至本州界六十五里
自界首至洪州一百一十五里

戶 主三萬六千一百三十四
客四萬三千四百五十七

土貢 紵一匹

縣三 開寶八年以萬載縣隸袁州太平興國三年以高
安縣隸鹽步鎮置新昌縣淳化三年以清江縣隸臨

江軍

望高安 一十七鄉有飛

望上高 州西南九十五里

望新昌 州西一百二十里

同下州興國軍太平興國二年析鄂州永興縣置

地里東京一千七百五里東至本軍界九十五里自界首至鄂州一百一十五里西至本軍界四百五十里自

界首至鄂州六百一里一里南至本軍界一百

九十里自界首至鄂州一百五十五里北至本軍界一百

二十里自界首至鄂州一百五十五里東南至本軍界

一百二里自界首至鄂州一百五十五里西南至

本軍界二百一十五里自界首至洪州三百八十里東

北至本軍界一百一十五里自界首至蘄州六十里西北至本

軍界一百五十五里自界首

至鄂州三百五十五里

戶主四萬九百七十五

土貢一萬二

縣三太平興國二年以鄂州

望永興入鄉富池佛圖養步硤懈口鳳新龍

緊大冶軍西八十八里四鄉磁湖漳源二鎮富民

中通山軍西一百四十里一

同下州南安軍淳化元年以虔州大

地里東京四千四十里東至本軍界二百一十五里自

自界首至韶州二百一十五里西至本軍界一百八十里

南雄州六十里北至本軍界二百八十里自界首至吉

州二百七十里東南至本軍界二百二十里自界首至

虔州二十五里西南至本軍界四十五里自界首至南

雄州六十里東北至本軍界二百五十五里自界首至南

界首至吉州三百八十五里西北至本軍界三百四十

州四百五十里

戶主三萬四千二百七

土貢一

縣三淳化元年以虔州南

中大庾五鄉硤頭一鎮有

元豐九年城志

望南康 軍東北一百六十里五鄉南壁章水

上上猶 山田一鐵務有猶水

同下州臨江軍 淳化三年析筠州清

地里 東京二千七百一里東至本軍界一百三十里自界

七十里自界首至袁州二百一里西至本軍界一百

二百一十里自界首至袁州一百一里南至本軍界

軍界一百一十里自界首至袁州一百一十里東南至本

軍界一百一十里自界首至袁州一百一十里西南至本

北至本軍界七十里自界首至袁州一百一十里西北

至本軍界三十五里自界首至袁州一百一十里西北

至筠州一百一十里自界首至袁州一百一十里西北

至筠州一百一十里自界首至袁州一百一十里西北

至筠州一百一十里自界首至袁州一百一十里西北

至筠州一百一十里自界首至袁州一百一十里西北

至筠州一百一十里自界首至袁州一百一十里西北

至筠州一百一十里自界首至袁州一百一十里西北

至筠州一百一十里自界首至袁州一百一十里西北

至筠州一百一十里自界首至袁州一百一十里西北

至筠州一百一十里自界首至袁州一百一十里西北

至筠州一百一十里自界首至袁州一百一十里西北

至筠州一百一十里自界首至袁州一百一十里西北

至筠州一百一十里自界首至袁州一百一十里西北

至筠州一百一十里自界首至袁州一百一十里西北

卷六

縣三 淳化三年以吉州新淦

望清江 五鄉清江永泰

望新淦 軍東南六十里九

望新喻 萬安一鎮有百丈山淦水

同下州建昌軍 偽唐建武軍皇朝太平興

地里 東京二千九百九十里東至本軍界一百八十九

五里自界首至撫州一百一十里南至本軍界三百

七十里自界首至撫州一百一十里南至本軍界三百

里自界首至撫州一百一十里南至本軍界三百

首至邵武軍三百五里西南至本軍界三百七十里

自界首至虔州四百四十五里東北至本軍界一百七

五十里自界首至饒州五百九十里西北至本軍界

撫州一百九十里

土貢 絹一匹 客二萬五千六百二十六

縣二淳化二年以撫州南豐縣隸軍

望南城 一十鄉有麻姑山南城山旂水

望南豐 湖東南一百二十里六鄉看都馬茨太平四銀場有軍山軍口水

荆湖路 咸平二年分南北路

南路 州七監一縣三十四

上潭州長沙郡武安軍節度 唐武安軍節度皇朝乾德元年降防禦端拱元年復

節度治 長沙縣

地里 東京二千七百里東至本州界二百五十里西至本州界二百一

里 本州界首至袁州二百五里西至本州界二百一

里 本州界首至岳州八十五里東南至本州界三

里 本州界首至衡州四百里北至本州界三

里 本州界首至郴州八十里東南至本州界三

里 本州界首至邵州一百八十五里

戶主 一十七萬五千六百六十

土貢 葛三十匹茶末一百斤

縣一十一 乾德三年升常豐鎮作場為縣開寶中省入長沙縣太平興國二年析長沙縣地置寧

鄉縣淳化四年以衡州衡山縣岳州湘陰縣隸州熙寧六年置安化縣

望長沙 麓山昭山新江湘水瀉水

望衡山 州西南三百一銀場有衡山湘水

望安化 州西三百二十里八鄉七

緊醴陵 州東一百八里醴陵

上攸 州東南三百二十六里

中湘鄉 州西南一百五十五里

中湘潭 州南一百六十里 八鄉有湘水涓湖

中益陽 州西北一百八十二里 弄溪一鎮有浮丘山益水

中瀏陽 州東北一百六十里 一鎮永興焦溪二里四鄉 銀場有負山瀏陽水

中湘陰 州東北一百六十里 五鄉有玉笥山 湘水汨水

中寧鄉 州西二百五里 鎮有大瀉山 青陽山瀉水

上衡州衡陽郡軍事

地里 東京二千七百一十里 東至本州界三百里 首至吉州二百四十三里 西至本州界一百三十

里 自界首至邵州一百五十五里 南至本州界一百九

十里 自界首至桂陽監九十里 北至本州界九十二里

自界首至潭州三百九十里 東南至本州界二百一十

里 自界首至郴州二百二十里 西南至本州界七十五

里 自界首至永州一百三十五里 東北至本州界一百

八十五里 自界首至潭州三百五十四里 西北至本州

界九十二里 自界首至

潭州三百八十四里

戶 主七萬四千八十七 客一十萬五千九百六十三

土貢 麩金三兩 犀角一株

縣五 乾德三年以安仁場置縣咸平五年析衡陽衡

縣五 乾德三年以安仁場置縣咸平五年析衡陽衡

縣五 乾德三年以安仁場置縣咸平五年析衡陽衡

縣五 乾德三年以安仁場置縣咸平五年析衡陽衡

中道州江華郡軍事 治營 道縣

地里 東京三鄉 本州界一百四十里 自界首至桂陽監一百二十里 西至本州界一百

六十五里 自界首至昭州一百一十里 自界首至賀州一百一十

里北至本州界九十里自界首至永州一百一十里東
南至本州界一百二十五里自界首至桂陽監一百二
十里西南至本州界一百六十五里自界首至邵州二
百里東北至江六十里西北至本州界六十五里自界
首至全州

戶主二萬三千三十六
客一萬三千六百四十六

土貢白紵一十匹零

縣三建隆三年改宏道縣為營道乾德三年改延喜縣
為寧遠仍省大歷縣入焉熙寧五年省永明縣為

營道

緊營道一十五鄉永明一

緊江華一州南九十里入鄉黃富

緊寧遠一州東七十五里一十二鄉上下

中永州零陵郡軍事治零陵縣

地里東京三千五百里東至本州界一百二十里自界
首至道州一百六十里西至本州界一百六十五

里自界首至邵州一百三十五里南至本州界一百一十

五里自界首至衡州七十五里東南至本州界一百一

十五里自界首至道州一百五十五里西南至本州界一百一

十里自界首至全州八十里東北至本州界一百三

百一十五里自界首至衡州二百五十四里西北至本州界一

首至邵州一百里

戶主五萬八千六百二十五
客二萬八千五百七十六

土貢葛一十匹石鸞

縣三雍熙元年以零陵

望零陵一十四鄉有萬
中祁陽州北一百一十四
中東安州西南一百二十里三鄉

中郴州桂陽郡軍事治郴縣

地里東京三千五百里東至本州界二百八十里自界首至衡州三百三十二里南至本州界一百一十五里

界首至桂陽監三百三十二里南至本州界一百一十五里

至韶州三百三十二里南至本州界一百一十五里

自界首至衡州一百七十里南至本州界一百一十五里

二百里自界首至衡州一百七十里南至本州界一百一十五里

州界二百二十五里自界首至衡州一百七十里南至本州界一百一十五里

界首至衡州一百七十里自界首至衡州一百七十里

戶客一萬五千七百一十二

土貢一萬五千七百一十二

縣四太平興國元年改郴義縣為桂陽義章縣為宜章景德元年以藍山縣隸桂陽監熙寧六年改高亭縣為永興縣

縣為永興縣

縣為永興縣

縣為永興縣

縣為永興縣

縣為永興縣

縣為永興縣

縣為永興縣

縣為永興縣

縣為永興縣

縣為永興縣

縣為永興縣

縣為永興縣

縣為永興縣

郴縣

郴縣

郴縣

郴縣

郴縣

郴縣

郴縣

郴縣

郴縣

郴縣

郴縣

郴縣

郴縣

郴縣

郴縣

郴縣

郴縣

郴縣

郴縣

郴縣

郴縣

郴縣

郴縣

郴縣

郴縣

郴縣

郴縣

郴縣

郴縣

郴縣

郴縣

郴縣

郴縣

郴縣

郴縣

郴縣

郴縣

郴縣

郴縣

郴縣

郴縣

郴縣

郴縣

郴縣

郴縣

郴縣

郴縣

郴縣

中郴州桂陽郡軍事治郴縣

地里東京三千五百里東至本州界二百八十里自界首至衡州三百三十二里南至本州界一百一十五里

界首至桂陽監三百三十二里南至本州界一百一十五里

至韶州三百三十二里南至本州界一百一十五里

自界首至衡州一百七十里南至本州界一百一十五里

二百里自界首至衡州一百七十里南至本州界一百一十五里

州界二百二十五里自界首至衡州一百七十里南至本州界一百一十五里

界首至衡州一百七十里自界首至衡州一百七十里

戶客一萬五千七百一十二

土貢一萬五千七百一十二

縣四太平興國元年改郴義縣為桂陽義章縣為宜章景德元年以藍山縣隸桂陽監熙寧六年改高亭縣為永興縣

縣為永興縣

縣為永興縣

縣為永興縣

縣為永興縣

縣為永興縣

縣為永興縣

縣為永興縣

縣為永興縣

縣為永興縣

縣為永興縣

縣為永興縣

縣為永興縣

縣為永興縣

元豐六年
縣四 熙寧五年收復梅山以其地置新化縣
元豐四年以溪洞徽州為蔣竹縣隸州

望邵陽 鎮有文斤山邵水

望新化 州東北二百三十五里六鄉白沙一鎮惜溪
柘溪暮溪深溪雲溪五寨有長龍山澗水

中武岡 州西二百七十里九鄉山塘關嶺
破武陽城步四寨有唐糾山澗水

下蔣竹 州西四百二十五里上里蔣竹水
波風香平三堡有九龍山蔣竹水

下全州軍事 治清湘縣

地里 東京三千一百九十二里東至本州界四十九里
自界首至永州一百八十五里西至本州界九十二里

里自界首至昭州一百六十九里南至本州界八十七里自界
首至邵州四百三十三里東南至本州界八十五里自界

首至道州九十里西南至本州界四十五里自界首至
桂州九十八里東北至本州界八十五里自界首至

州六十 一百一十五里西北至本州界六十五里自界首至邵
州六十 五里

戶 主二萬九千六百四十八
客四千七百三十七

土貢 葛一十匹零
陵香一十斤

縣二

望清湘 六鄉香煙麻田西延建安宜相五鎮香煙祿
塘長烏羊狀硤石磨石獲源七寨有湘山宜

湘水

中灌陽 州南九十里三鄉城
田逕田二鎮有灌水

同下州桂陽監 治平陽縣

地里 東京三千三百里東至本監界二十里自界首至
郴州四十五里西至本監界一百二十里自界首

至道州一百一十五里南至本監界一百二十里自界首
至連州一百一十里北至本監界九十里自界首至衡

州二百一十里東南至本監界八十里自界首至韶州
二百四十里西南至本監界一百二十里自界首至賀

州二百五十里西北至本監界七十五里自界首至永州
六百五十里西北至本監界七十五里自界首至永州

二儲本百
七十五里

戶主三萬八千九百八十二
客九千九百八十二
榔林儼此字

土貢銀五
十兩

縣二景德元年以郴州藍山縣
隸監天禧元年置平陽縣

上平陽一十八鄉香風一鎮大湊山大板源龍岡毛
壽九鼎白竹水頭石筍大富九銀坑有大湊

山零
星江

中藍山監西二百一十五里四鄉
有九疑山藍山九疑水

北路府一州一十
縣四十七

次府江陵府江陵郡荆南節度治江陵縣

地里東京一千五百里東至本府界五百七十五里自
界首至鄂州一百五十里西至本府界二百五里

自界首至澧州七十五里南至本府界一百九十五里
自界首至澧州七十里北至本府界二百九十里自界

首至襄州一百五十里東南至本府界三百三
里自界首至岳州六十里西南至本府界三百

穎六十五里自界首至澧州六十里東北至本府界一百
六十五里自界首至安州二百八十里西北至本府界

三百六十五里自界首
至襄州一百七十里

戶主五萬六千三百一十四
客一十三萬三千六百八

土貢綾紵布各一十匹碧澗
茶芽粒糶林俱六百斤

縣八乾德三年以漢江陵縣地置潛江縣漢華容縣地
置建寧縣以白沙院置玉沙縣又升萬庾巡為縣

尋省開寶五年以長林當陽二縣隸荆門軍至道三年
以玉沙縣隸復州熙寧六年省枝江縣為鎮入松滋建

寧縣為鎮入石首廢復州以玉沙縣為鎮
入監利廢荆門軍以長林當陽二縣隸州

次赤江陵七鄉俞潭赤岸湖溪
三鎮有龍山漢江

次畿公安府南九十里五鄉潯陽房
陵二鎮有謝山大江油水

次畿潛江府東北一百二十里一十
鄉安遠師子二鎮有漢江

元豐九城志 卷六

次畿監利 府東南一百八十里三鄉監利

次畿松滋 府西南八十里一十六鄉白

次畿石首 府東南二百里七鄉作鄉藕

次畿長林 府北一百六十五里九鄉長林安平樂鄉

次畿當陽 府西北一百三十五里二鄉山

緊鄂州江夏郡武昌軍節度 唐武昌軍節度後唐改武

復舊治 江夏縣

地里 東京一千四百一十里東至本州界一百里自界

里自界首至鄂州二百六十里南至本州界三百三十八

四十六里自界首至岳州九十五里東南至本州界三百

四十六里自界首至岳州二鄉本百八十里西南至本

州界三百六十五里自界首至江陵府三百一十里東

北至本州界四鄉本百七十三里自界首至江州五百

一十里西北至本州界四十二里

自界首至黃州一百五十五里

戶 主五萬三千一百七

土貢 銀三十兩

縣入 乾德五年以大冶場置縣開寶八年改臨江縣為

國軍景德四年改永興縣為咸寧熙寧四年廢漢陽軍

為縣漢川縣為鎮並隸州五年升崇陽縣通城鎮為縣

六年廢復州 析地益嘉魚

緊江夏 一十八鄉有江水

望崇陽 州南四百七十里二

緊漢陽 州西三里四鄉漢川下

上武昌 州東北一百八十里九鄉

中蒲圻 州東南四百一十里四

中咸寧 州東南三百里三鄉

中通城 州西南四百里三鄉有

下嘉魚 州東南二百八十里

監一 熙寧八年鑄銅錢

寶泉 州東

中安州安陸郡安遠軍節度 後唐安遠軍節度周降防禦皇朝建隆元年復舊天

聖元年隸京西路慶歷元年還隸湖北治安陸縣

地里 東京一千一百里東至本州界一百二十里自界首至隨州九十里南至本州界一百六十里自界首

首至江陵府二百四十里北至本州界一百五十里自界首至信陽軍一百二十里東南至本州界一百

里自界首至鄂州一百五十里西南至本州界一百一十里自界首至光州五百一十里西北至本

州界一百六十里自界首至信陽軍一百二十里

戶 主二萬五千二百二十四

土貢 紵一匹

縣五 開寶二年省吉陽縣入孝感太平興國二年改汝

入安陸六年廢復州以景陵縣隸州

中安陸 一鄉雲夢一鎮有石巖

緊景陵 州西南一百九十里二鄉官陂沸潭青

中應城 州西南八十里二鄉

中孝感 州東南一百三十里二鄉

中下應山 州北一百八十里一鄉太平

上鼎州武陵郡團練 唐朗州周為武平軍節度皇朝建

隆四年降團練大中祥符五年改

元豐九年改

鼎州治

地界東京一千八百二十里東至本州界三百五里自

界九十里自界首至岳州四百四十里東南至本州界一百

百六十五里自界首至潭州九十里西南至本州界九

十里自界首至潭州二百九十二里東北至本州界三

百三十里自界首至澧州一百二十里西北至本州界

二百五十六里自界首至澧州一百二十里西北至本州界

土貢布一十匹紵一十匹

縣三乾德元年改橋江縣為沅江以湘陰沅

望武陵八鄉趙塘崇孝二鎮有

望桃源州西六十里七鄉

中龍陽州東南八十五里五鄉

上澧州澧陽郡軍事治澧

地界東京一千八百里東至本州界一百三十七里自

界九十里自界首至黔州四百三十七里南至本州

自界首至江陵府二百三十里東南至本州界一百三

十九里自界首至辰州三百一十里東北至本州界一

百二十里自界首至江陵府三百四十里西北至本州

至峽州三百一十五里

土貢綾一十匹

縣四

望澧陽六鄉清化涪河二鎮

中下安鄉

州東一百四里二鄉有澧水澹水

中下石門

州西九十二里三鄉臺宜一寨有層山關水

下慈利

川西二百四十六里四鄉索石安福西牛武口澧川五塞有九度山澗水

中峽州夷陵郡軍事

治夷陵縣

地里

東京一併本千六百里東至本州界七十五里自界首至江陵府二百六十五里西至本州界九十

五里

自界首至歸州一百五里南至本州界一百三十

五里

自界首至江陵府一百九十五里北至本州界一

百九

十里自界首至襄州三百八十里東南至本州界

二百

四十五里自界首至澧州三百一十里西南至本

州界

七百六十里自界首至施州二百一十里東北至

本州

界二百五十里自界首至襄州三百三十四里

里

自界首至歸州一百二十里

戶

主一萬二仟餘本千六百九

土貢

芒硝杜若五加皮各一十斤

縣四

開寶八年省巴山縣為寨隸夷陵

中夷陵

六寨一鉛錫場有西陵山虎牙山蜀江

中宜都

州東南六十里一十三鄉有荆門山句將山清江

中下長陽

州西南六十九里一十三鄉流飛魚二鹽井有很山長陽溪

中下遠安

州北一百六十里七鄉有遠安山沮水

下岳州巴陵郡軍事

治巴陵縣

地里

東京一千八百一十六里東至本州界一百三十

百八

十里自界首至鄂州三百七十里西至本州界一

十里

自界首至潭州一百九十里北至本州界二百二

八十

里自界首至洪州七百二十里東南至本州界三百

本州

界一百三十里自界首至鄂州二百二十五里東北至

首至

江陵府二百九十五里

戶主五萬六千七百五十九

土貢 紵一匹

縣五 乾德元年以鼎州湘陰沅江二縣隸州淳化四年改以湘陰縣隸潭州五年升王朝場為縣至道二年改王朝縣為臨湘

為臨湘

上巴陵 三鄉公田閣子烏沙三鎮安流一本州界一寨有君山編山大江湘水洞庭湖

望華容 州西一百二十五里六鄉古樓一寨有方臺山赤亭湖

上平江 州東南二百五十七里七鄉赤亭湖土竈一金場有昌江山汨水盧水

中臨湘 州東北五十七里一鄉有城陵關

中下沅江 州西南二百二十六里四鄉有楓山沅江

上歸州巴東郡軍事 治秭歸縣

地里 東京一千九百里東至本州界六十五里自界首至峽州一百二十七里西至本州界一百二十七里

界首至夔州二百二十三里南至本州界一百三十一里自界首至施州四百二十里北至本州界一百九十一里

里自界首至房州二百九十九里東南至本州界一百二十五里自界首至峽州一百五十九里西南至本州界一百三十六里自界首至夔州一百四十九里東北至本州界一百五十五里自界首至峽州二百五十九里西至房州三百四十八里

北至本州界二百八十八里自界首至峽州二百五十九里

至房州三百四十八里

戶主六千八百七十七

土貢 紵一匹

縣二 熙寧五年省興山縣為鎮入秭歸

下秭歸 井撥禮一寨有空胎峽山大江

下巴東 井折疊一寨有石門山大江

下辰州盧溪郡軍事 治沅陵縣

地里 東京二千二百八十里東至本州界二百三十三里自界首至鼎州二百三十三里西至本州界三

元豐九年志 卷六 三十五

百六十里自界首至沅州一懶本百九十里南至本州
界五百二十里自界首至邵州三百四十五里北至本
州界四百八十里自界首至澧州三百四十五里東南
至本州界五百二十里自界首至潭州六百二十五里西
南至本州界二百六十里自界首至沅州一百九十里
里東北至本州界四百六十六里自界首至鼎州二百
三十三里西北至羈縻白水

州二百七十五此無里

戶客三千二百六十九

土貢水銀三十兩

縣四太平興國七年析麻陽縣地置招諭縣
熙寧七年以麻陽招諭二縣隸沅州

中沅陵四鄉有小西

中下敘浦一鎮龍潭一堡有無時山激水

下辰溪州東南一百六十四里

下盧溪州西南一百三十里

城一熙寧八年置

會溪州西北二

寨三嘉祐三年置池蓬熙寧三年置黔安

池蓬州東北二百

鎮溪州西北一

黔安州西北二百

下沅州潭陽郡軍事熙寧七年收復溪峒黔衡古顯敘

宜十七州即唐敘錦獎

地里東京二千六百七十里東至本州界二百四十里

百八十里南至本州界二百四十里

百六十五里北至本州界三百四十里

十里西南至本州界三百二十里

元豐九地志卷之六

誠州一百四十里東北至本州界二
界首至辰州一百五十里西北至
四百

戶客三千五百一十四

土貢各二砂水銀

縣三熙寧七年以唐敘州潭陽縣地置盧陽縣以辰州

麻陽元豐三年以

黔江城為黔陽縣

下盧陽懷州西縣八洲長宜迴溪鎮江龍門

下麻陽州北一百七十里有辰山苞芽山辰水

寨二熙寧五年收復以峽中勝雲鶴繡五州即唐敘州

龍標縣地置鎮江寨七年以辰州銅安龍門二寨隸州

尋廢為鋪元豐三年置托口貫保寨廢鎮江寨為鋪六

年以貫保縣隸誠州

安江州東一百二十里

托口州南二百八十里

下誠州軍事唐復元豐四年仍舊置治渠陽縣

地里東京二千里

雞鵬嶺公潭溪一百八十里

里自界首至融州四百八十里

里自界首至融州五百九十里

界五里自界首至融州六百三十五里

沅州三百八十五里

戶客七千七百三十四

土貢班白紬

縣一元豐六年以沅州貫保寨析邵州蒔竹縣戶隸州以貫保寨地建渠陽縣為州治復徙貫保寨渠陽

縣地

置軍

下渠陽溪峒四百一十團狼江木貫保收溪三寨石家澆村多星三堡有勝山渠河

九域志卷第六

池州池陽郡軍事集梧桉陸氏南唐書昇元二年六月

陞池州為康化軍此闕不著又通鑑卷二百八十八

二有康化節度使楊珙注云康化軍亦吳所置或南

唐置之其地今無可考知胡氏亦有未悉矣

青陽有情山集梧桉元和郡縣志青陽縣在青山之

陽此情字當是青字之誤

饒州饒陽郡集梧桉容齋續筆云古今輿地圖志所

記某州至某州若干里多有差誤偶闕元祐當作九

域志姑以吾鄉饒州證之饒西至洪州三百八十里

而志云西至州界一百七十里自界首至洪五百六

十八里於洪州書至饒又衍二十里是為七百六十

里也饒至信州三百七十里而志云東南至州界二

百九十里自界首至信州三百五十里是為六百四

十里也饒至池州四百八十里而志云北至州界一

百九十里自界首至池州三百八十里是為五百七

十里也以所經行處驗之知其他不然者多矣

都昌有石鍾山集梧桉石各本俱作上考太平寰宇

記石鍾山在縣北二百一十里今據改
廣德軍西至本軍界九十里自界首至宣州七十里
集梧按通鑑卷二百五十八注引志文廣德軍在宣
州東一百二十里蓋據別本西至本軍界作五十里
也其卷二百六十四注引志作西至宣州一百八十
里則又據宣州下志文言之所謂兩存而不敢輕改
者爾

益陽州西北一百八十二里集梧按通鑑卷二百八
十九注引志文作一百二十里
湘陰州東北一百六十五里集梧按通鑑卷二百八
十五注引志文作一百一十五里此明據別本其卷

二百八十九注所引又作一百五十五里當由傳寫
之誤爾

寧鄉玉潭一鎮集梧按通鑑卷二百八十九注引志
文作潭州湘鄉縣有玉潭鎮與此異

道州江華郡西南至本州界一百六十五里自界首
至邵州二百里集梧按邵州在道州之北道州無緣
西南距邵也考本志昭州東北至道州二百六十里
與此雖有一百五里之差然元和郡縣志於昭州下
云東北至道州四百里與此西南至里數無甚相懸
此邵字當是昭字之誤

武昌有西塞山集梧按塞各本俱作寨考元和郡縣

志西塞山在縣東八十五里今據改
應山州北一百八里太平北舊二鎮集梧桉通鑑卷
二百八十二注云應山唐屬安州九域志在州北一
百八十里大化鎮屬應山縣此里數既不同而鎮又
無名大化者疑有誤又通鑑卷二百三十一注引志
文作應山在隨州北一百八里以應山屬隨州則顯
是誤也
岳州巴陵郡東至本州界一百三十七里自界首至
鄂州三百七十里集梧桉通鑑卷二百六十四注引
志文作巴陵東至鄂州三百五十里
巴陵公田鎮集梧桉通鑑卷二百七十六敗楚兵於

白田注云九域志岳州巴陵縣有白田鎮此公田疑
是白田之誤

沅江州西南二百二十六里集梧桉通鑑卷二百九
十一注引志文作一百二十六里

沅州潭陽郡縣三熙寧七年以唐敘州潭陽縣地置
盧陽縣集梧桉潭陽縣各本俱作漳陽縣今據唐書
地理志改

北平府志

北平府志 卷六 北平府志

北平府志 卷六 北平府志

北平府志 卷六 北平府志

北平府志 卷六 北平府志

北平府志

北平府志 卷六 北平府志

