

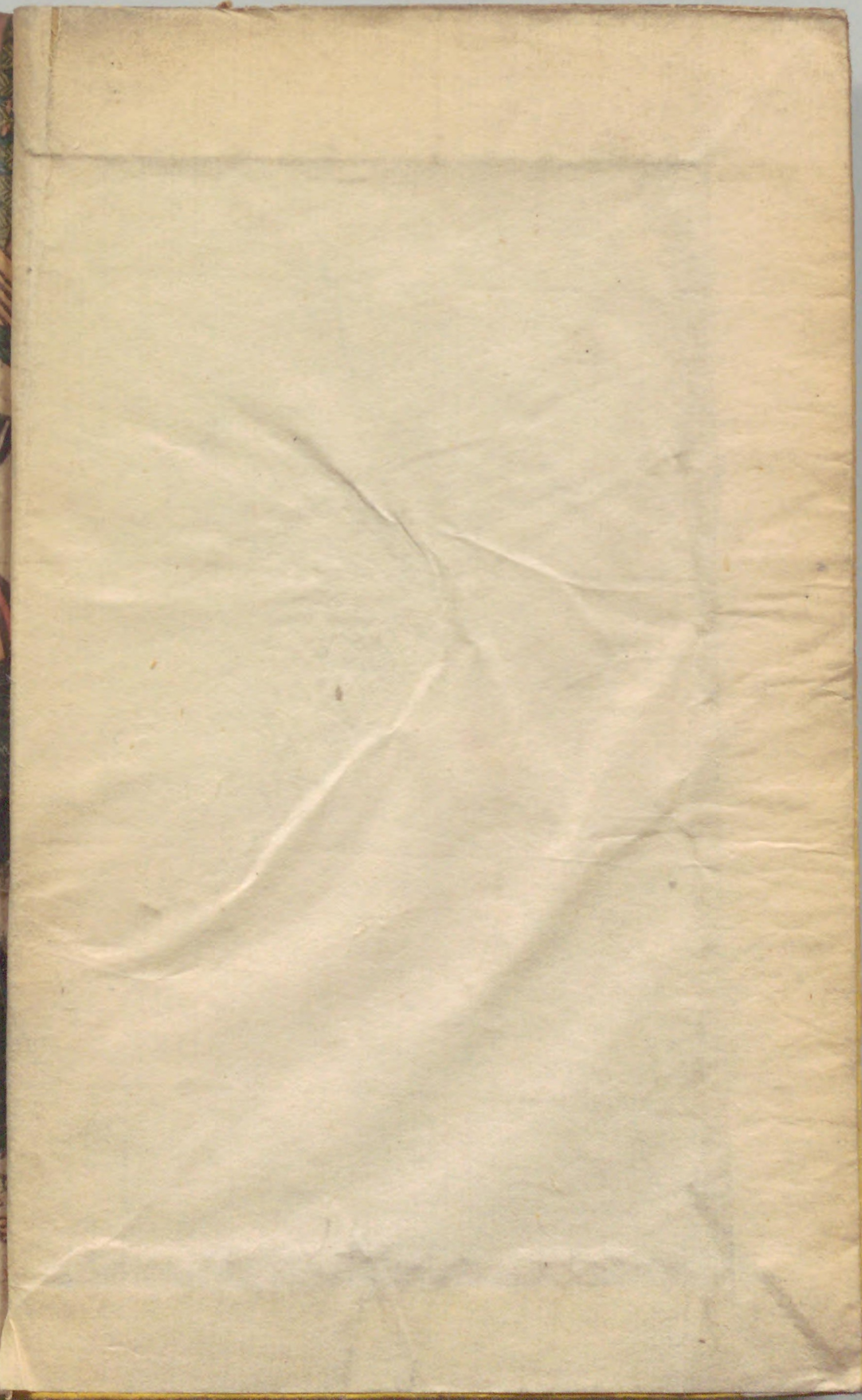
惠土錦廓春風

夜雨菴三升

207
1429

錦土恵

上



三

市川團十郎作

五渡亭國貞画

全本六冊

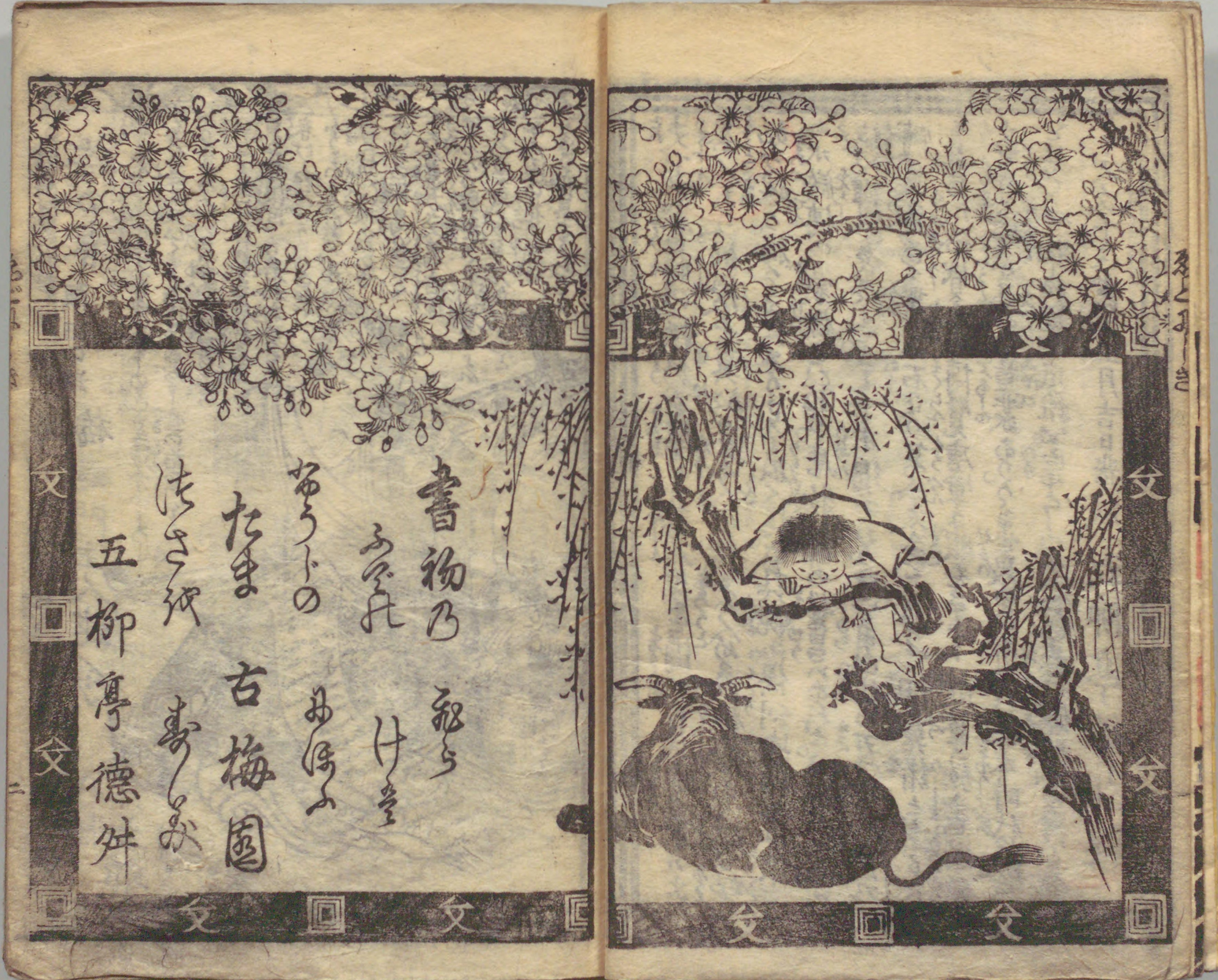
惠土錦廓春風 前編

文政十三年庚寅 芝神明前三嶋町

和泉屋市兵衛版

夫つち。當時の流俗を盛るる茶人のめを通人おれは通人のめを
 茶人のめを。俳優を真似るまふ人のめは。素人のめは。俳優あり。姑が姑
 姑の嫁り。福をさるる。人づから。人づから。され。腕。俱利迦羅。り。使客
 水滸傳の豪傑とひねり。唐物舗の扱。昌。あれど。さ。ま。ま。席の
 皮の禪。ハ。き。ゆ。と。さ。ら。木綿の。さ。ら。を。用。ひ。紺。の。方。す。ち。筑紫乃
 博。多。角。る。帯。小。石。つ。ら。せ。る。太。き。を。ひ。ね。り。細。鼻。緒。と。う。つ。ら。え
 る。世。の。風。俗。質。本。の。博。覧。唐。軍。子。眼。を。さ。ら。し。隨。筆。歌。書。物。語
 文。と。弄。ぶ。婦。女。子。あり。童。蒙。あり。る。世。界。の。の。り。あ。れ。は。赤。本。時。代。の。故。死
 を。捨。て。今。折。死。怨。麗。風。雅。と。宗。と。う。つ。る。と。の。春。れ。慰。冊。子。と。き。ん。と。ま。る。

文政十三宮の正月吉日發販 五柳亭徳外述



書物乃 雑多
 ちんたの けき
 たま 古梅園
 法さび 春のあ
 五柳亭徳并





梅の春 隅田の澁
 梅廼門主人述
 四方ゆるる扇巴厘さるものもの色のまのまの
 たるの春霞ひくもたる区はのあや雪の梅の口やん
 のとまり朝日亦同分硯の海の
 青ま文字のせたるき書札の筆
 首の浪間の君和布のそん
 春げた浮てふもの
 妻筑波根のあのも
 あのもの都鳥のこ
 そのん恵方さ萬吉原
 三谷のり空船とたる買ふよん
 たる夢吹三ッぞん安天さんと
 せひばの花の錦の
 たるの夜具たるもの

實の責任が
 一子千代童

安部の宗任が
 養女只羽
 新屋の浦三
 後



梅の春 隅田の澁
 梅廼門主人述
 四方ゆるる扇巴厘さるものもの色のまのまの
 たるの春霞ひくもたる区はのあや雪の梅の口やん
 のとまり朝日亦同分硯の海の
 青ま文字のせたるき書札の筆
 首の浪間の君和布のそん
 春げた浮てふもの
 妻筑波根のあのも
 あのもの都鳥のこ
 そのん恵方さ萬吉原
 三谷のり空船とたる買ふよん
 たる夢吹三ッぞん安天さんと
 せひばの花の錦の
 たるの夜具たるもの

八幡
 義太郎
 家





得志慶云々
 流る清
 元の采
 ぐ梅風
 代の春
 清元延壽
 大直傳
 なる慶
 六首
 三首
 門へ入

景政
 権五
 鎌倉
 倉名

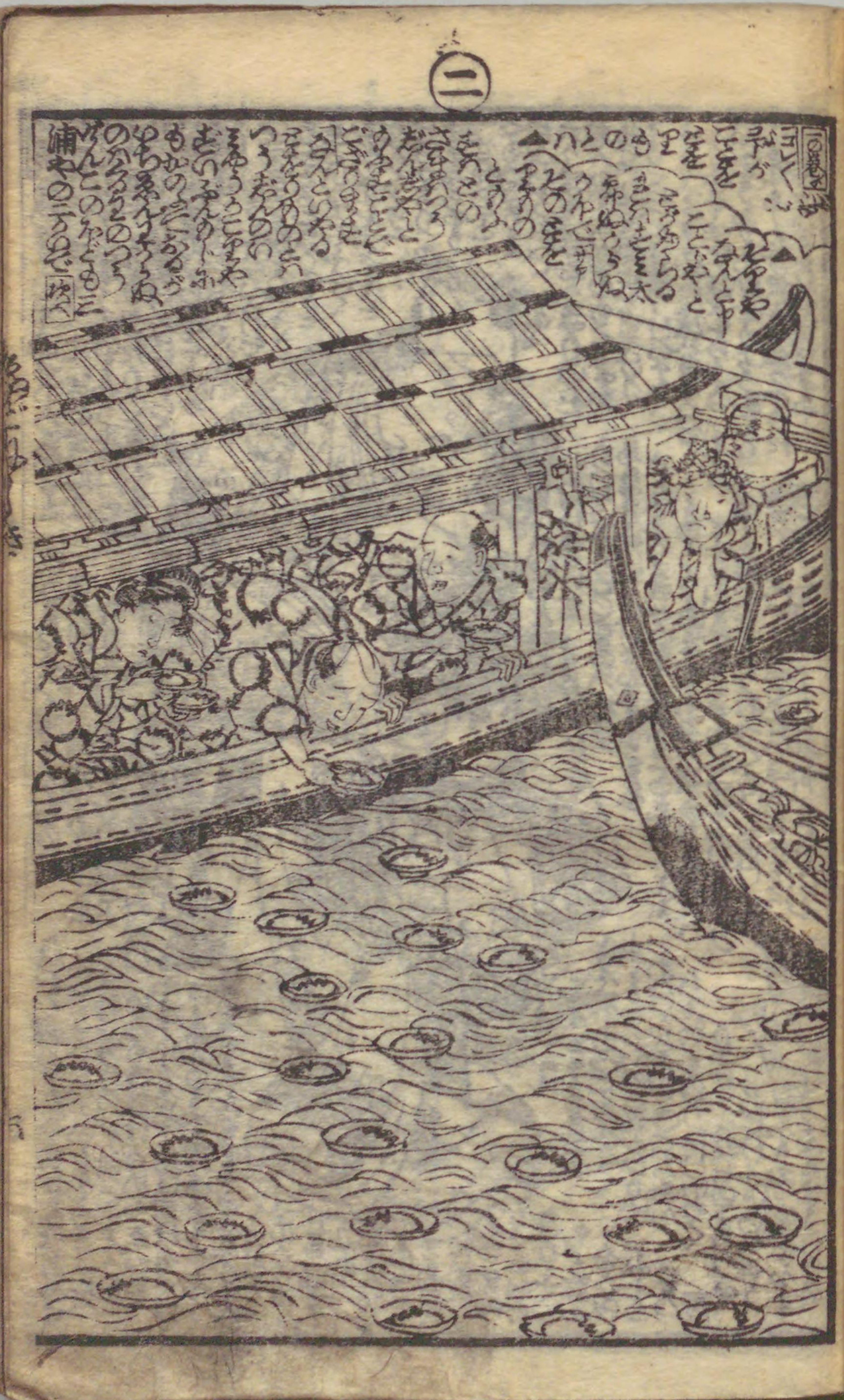


君小の夜へ
 森多待乳
 のこの鐘
 志の
 千秋
 八馬
 歳方
 ら
 いのち
 の
 竹野
 身へ

安部
 三郎宗任

東千重
 任





Handwritten text in a cursive style, likely a form of shorthand or a specific dialect, surrounding the illustration on the left page.



Handwritten text in a cursive style, likely a form of shorthand or a specific dialect, surrounding the illustration on the right page.





6 7 8 9 130 1 2 3 4 5 6 7 8 9 140 1 2 3 4 5 6 7 8 9

Handwritten Japanese text in vertical columns, likely a narrative or a collection of poems. The text is densely packed and covers most of the page area.



Handwritten Japanese text in vertical columns, continuing the narrative or poems from the left page. The text is densely packed and covers most of the page area.



Handwritten text in a cursive style, likely a form of Japanese shorthand or a specific dialect, arranged in vertical columns across the page.



Handwritten text in a cursive style, continuing from the left page, arranged in vertical columns.

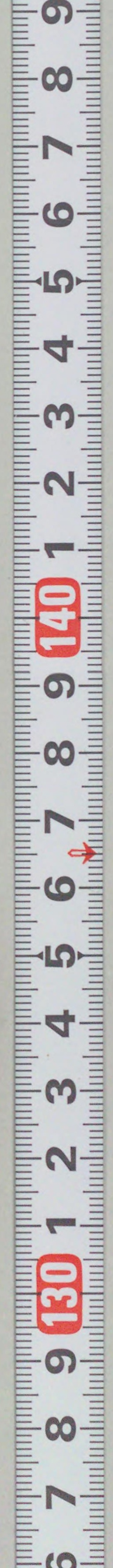


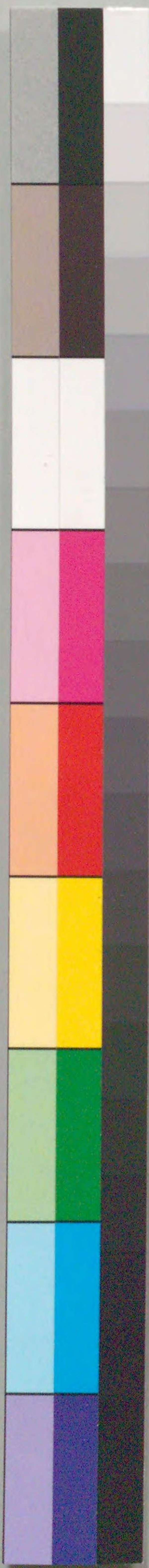
市川團十郎口校
 五柳亭徳舛識
 五渡亭國貞画



市川團十郎口枝
五柳亭徳舛識
五渡亭國貞画

Blank page with a folded paper insert on the left side. The insert has handwritten text: *市川團十郎* and *五渡亭國貞*.





三

Handwritten text in a cursive style (sōsho) is arranged in columns around the illustration. The text appears to be a commentary or a list of names related to the scene depicted. A red circular seal is visible at the top of the text area. At the bottom left of the page, the name '三浦' (Mitsurū) is written.

三升 仙

貞

画

其

神

上梓

其

其

三

中

編

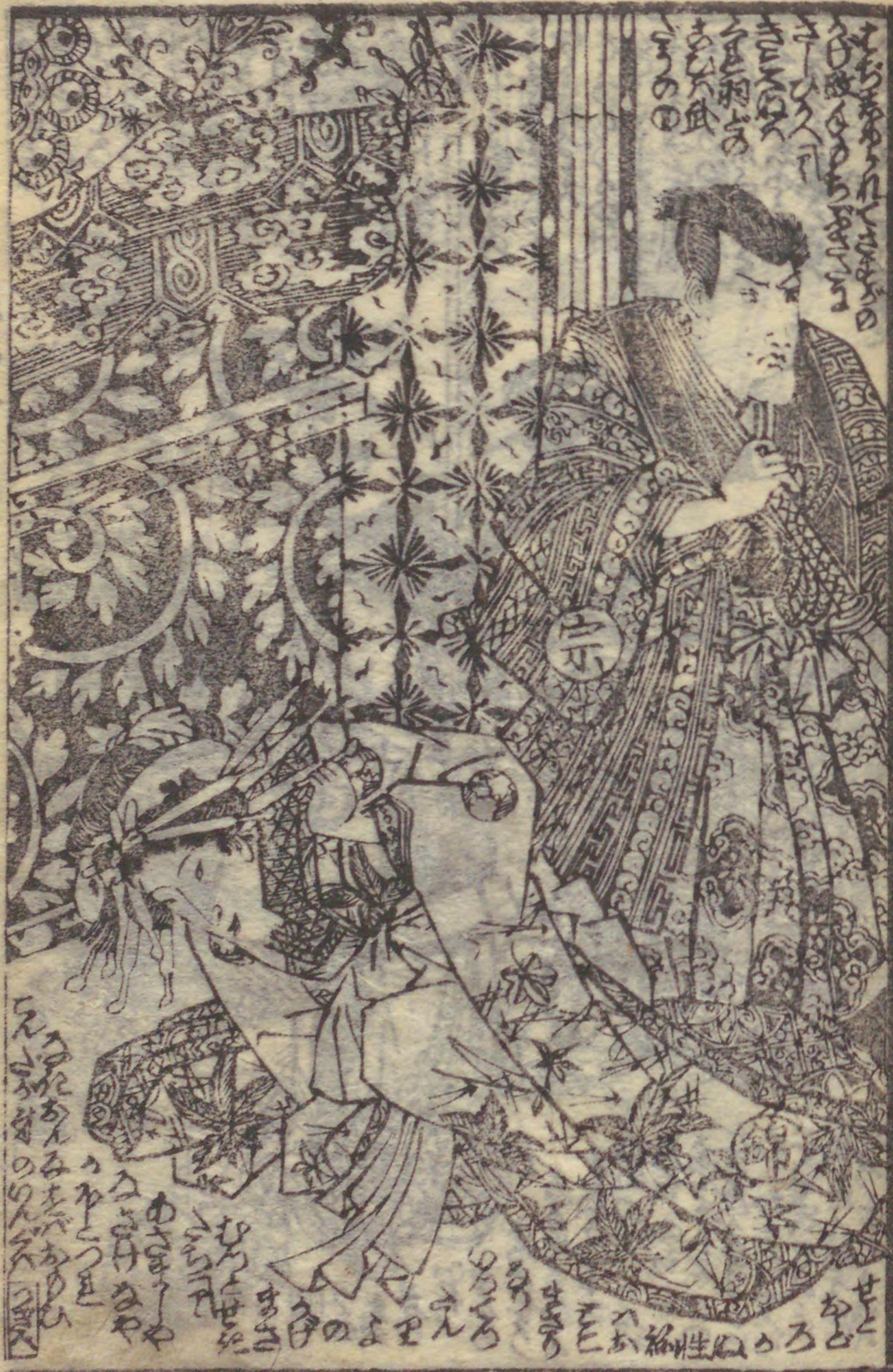
其

其

其

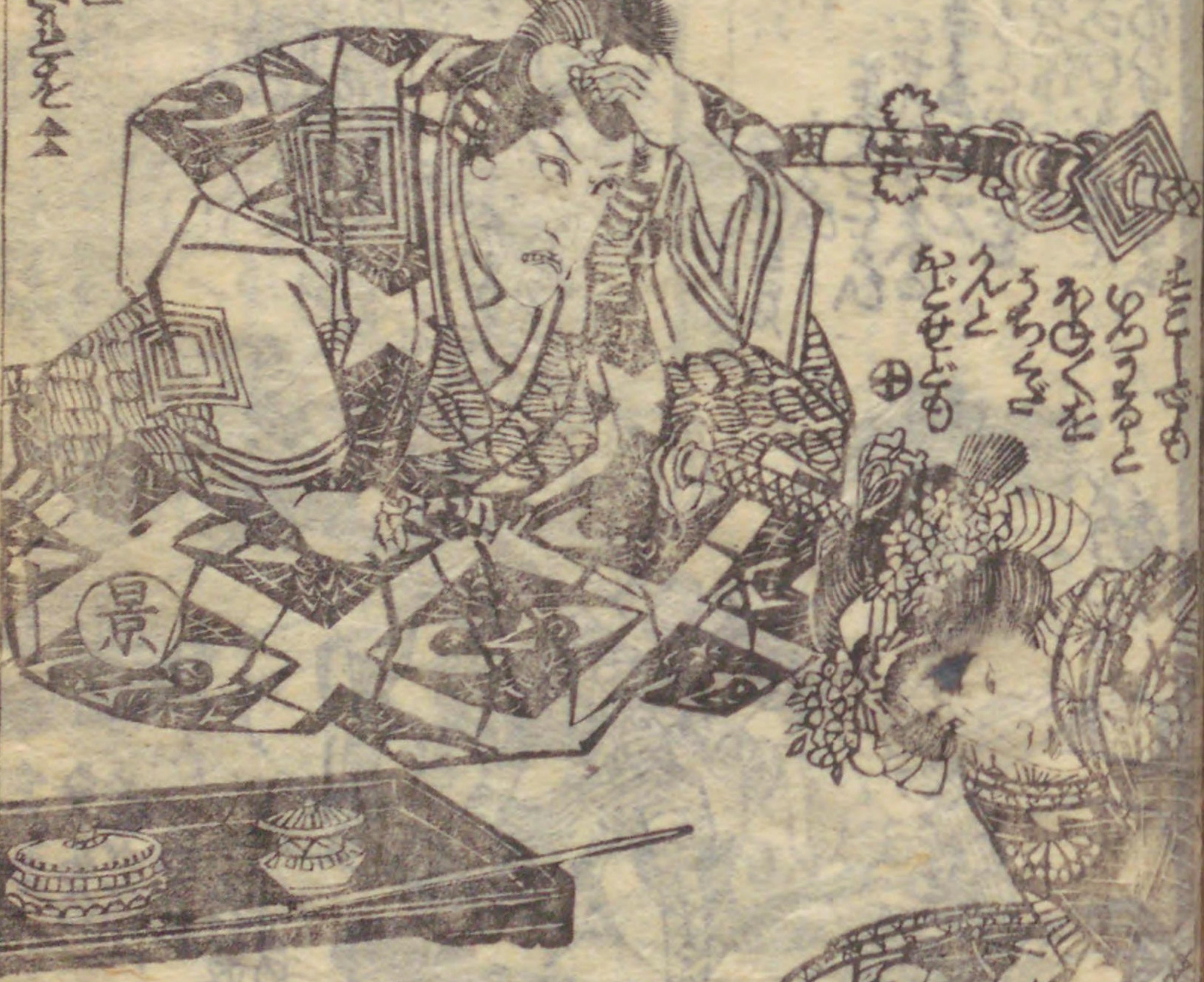
其

其





つた申入のつぎもつげさくらま
 上のちみりわやみゆりのおもあけ
 みがらちりつろくとうふひのる
 ここのひのつらわつて大いも
 さまがうふまのまのひのー
 なふひへんををめゆこよもひ
 ちまらるるををまのーあんなる
 さくそひわづるこもろがけよた
 宗のつたを目こつとらや
 元つげえさうへせまきと
 ともさうたつらうふひ
 あるともあまの
 わのむねきさるー
 志のひのむねの
 かくをゆるけて
 さうのるまき
 むりまじてむね
 こつがまそとひと
 てあまよひうみち
 るむさんやうとさうらふり
 きりてあるをゆあて又
 ちちーこ入て入ねけまき
 ままをうひきさうてつらま
 ひとねちまらんのるも

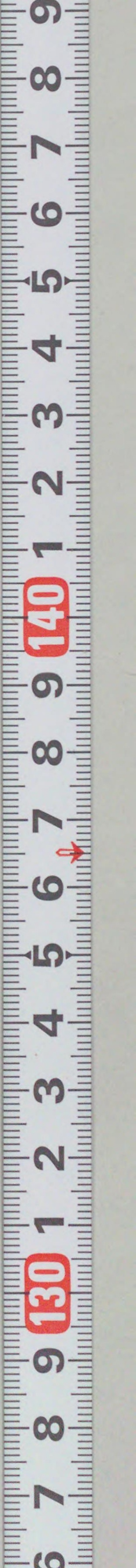


まつたのちのち
 むらあめのおちめん
 がくらのちちちち
 ちちみまをるる
 のちゆんてい
 ちちちちちち
 よたぞうけんる
 こふちあわて
 うけまらあへ
 うらみあへ
 ままをけ
 ちちちちちち
 まひを
 ちちちちちち

つた申入のつぎもつげさくらま
 上のちみりわやみゆりのおもあけ
 みがらちりつろくとうふひのる
 ここのひのつらわつて大いも
 さまがうふまのまのひのー
 なふひへんををめゆこよもひ
 ちまらるるををまのーあんなる
 さくそひわづるこもろがけよた
 宗のつたを目こつとらや
 元つげえさうへせまきと
 ともさうたつらうふひ
 あるともあまの
 わのむねきさるー
 志のひのむねの
 かくをゆるけて
 さうのるまき
 むりまじてむね
 こつがまそとひと
 てあまよひうみち
 るむさんやうとさうらふり
 きりてあるをゆあて又
 ちちーこ入て入ねけまき
 ままをうひきさうてつらま
 ひとねちまらんのるも



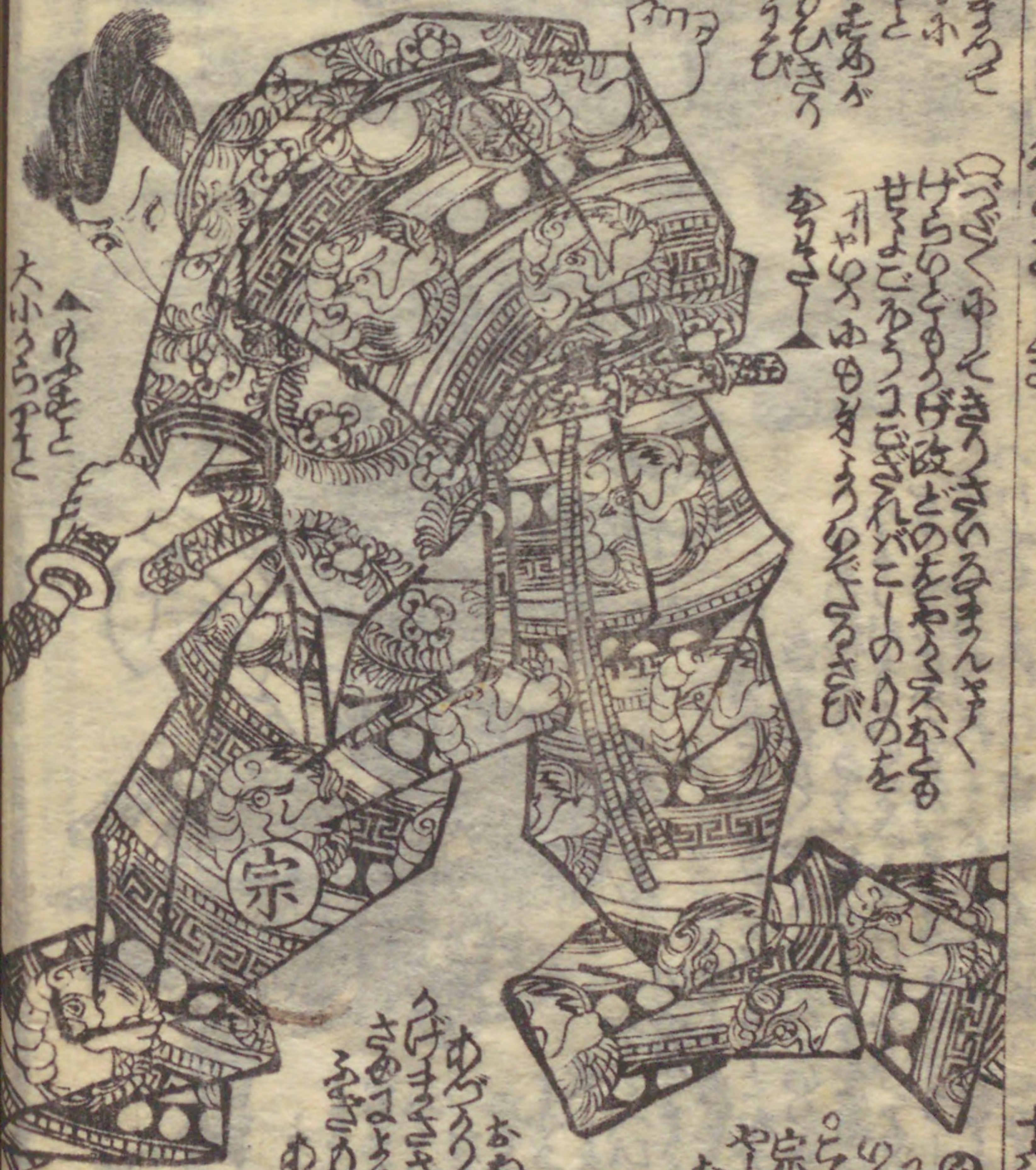
まつたのちのち
 むらあめのおちめん
 がくらのちちちち
 ちちみまをるる
 のちゆんてい
 ちちちちちち
 よたぞうけんる
 こふちあわて
 うけまらあへ
 うらみあへ
 ままをけ
 ちちちちちち
 まひを
 ちちちちちち



Handwritten text in Kuzushiji script, arranged in vertical columns. The text is densely packed and covers most of the page area.



Handwritten text in Kuzushiji script, arranged in vertical columns. The text is densely packed and covers most of the page area.





9
8
7
6
5
4
3
2
1
140
9
8
7
6
5
4
3
2
1
130
9
8
7
6
5
4
3
2
1
9
8
7
6
5
4
3
2
1
9
8
7
6
5
4
3
2
1

此の書は... 宗... 徳... 團十郎口技... 國真画



徳舛作
團十郎口技

國真画

日本名所の繪 唐紙 一枚摺

千字文 寸珍木 平假名面點 全一冊

御江戸繪圖 西之内 五枚綴 大奉書 二枚綴 同一枚半綴 近刻

和漢年代記 西の内 日本... 三枚綴 西之内 大化... 一枚半

懷室年代記 西の内 正... 一枚半 西之内 大化... 一枚半

年號萬歲曆 西の内 正... 一枚半 西之内 大化... 一枚半

重玉年代記 西の内 正... 一枚半 西之内 大化... 一枚半

生花早指南 初編 一編 中本 全一冊

料理早指南初編 蝦蟇... 著 全一冊

編花舟集 全一冊

編山家集 全一冊

四編談合集 全一冊

江戸流行料理通 八重... 著 全一冊

同 二編 全一冊

同 三編 全一冊

同 二編 全一冊

同 三編 全一冊

同 二編 全一冊

同 三編 全一冊

同 二編 全一冊

同 三編 全一冊

同 二編 全一冊

同 三編 全一冊

同 二編 全一冊

同 三編 全一冊

同 二編 全一冊

同 三編 全一冊

同 二編 全一冊

同 三編 全一冊

同 二編 全一冊

同 三編 全一冊



廓春風

全六冊

下



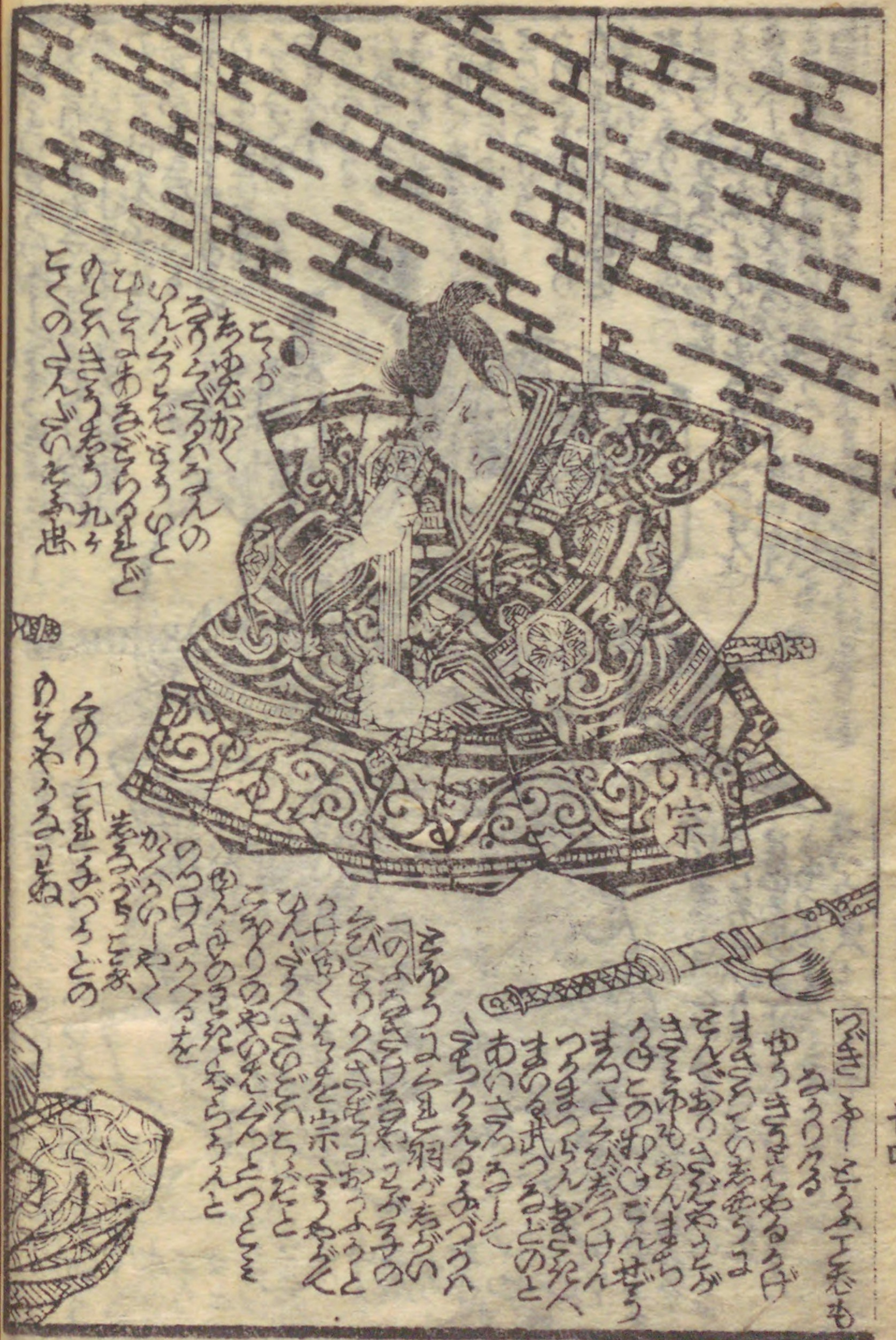
五
 國貞
 下
 編
 花
 枝

Handwritten text in vertical columns, likely a commentary or transcription, surrounding the illustration of the samurai figure.



Handwritten text in vertical columns, continuing the commentary or transcription, surrounding the illustration of the samurai figure.



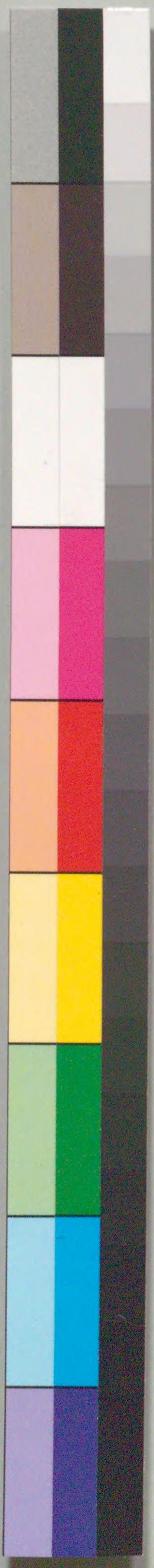


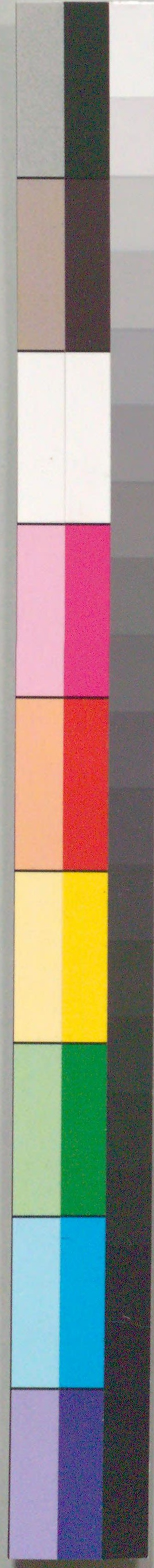




207
1429

恵土錦廓春風





国立国会図書館 恵土錦廓春風 6巻 207-1429

ガラス使用