

皇室略牒

明治四十年  
紀元二千五百六十七年  
十二月三十一日調



国立国会図書館 土岐頼知・章関係文書 25-7



今上天皇 御名 睦仁

御降誕 嘉永五年壬子九月二十二日

陽曆 十一月三日

御年 五十五年二月

御踐祚 慶應三年丁卯正月九日

御即位 明治元年戊辰八月二十七日

大嘗祭 明治四年辛未十一月十七日



皇后 御名 美子

從一位一條忠香第三女

御誕生 嘉永三年庚戌四月十七日

陽曆 五月二十八日

御年 五十七年八月

御入内 明治元年戊辰十二月二十八日

皇后宣下 明治元年戊辰十二月二十八日

第三皇子

皇太子 御名 嘉仁

大勳位功三級  
陸軍少將  
海軍少將

御誕生 明治十二年八月三十一日

御年 二十八年五月

儲君御治定 明治二十年八月三十一日

立皇太子 明治二十二年十一月三日



皇太子妃 御名 節子 勳一等

從一位大勳位公爵九條道孝第四女

御誕生 明治十七年六月二十五日

御年 二十三年七月

御入興 明治三十三年五月十日

皇太子第一子

皇孫 御名 裕仁 御稱號 迪宮

御誕生 明治三十四年四月二十九日

御年 六年九月

皇太子第二子

皇孫 御名 雍仁 御稱號 淳宮

御誕生 明治三十五年六月二十五日

御年 五年七月



皇太子第三子

皇

孫

御

名

宣

仁

光<sup>ヲ</sup>御稱號  
宮

御

誕生

明治三十八年一月三日

御

年

三年

第六皇女

内親

王

御

名

昌

子

常<sup>ヲ</sup>御稱號  
宮

御

誕生

明治二十一年九月三十日

御

年

十九年四月

第七皇女

内親

王

御

名

房

子

周<sup>ヲ</sup>御稱號  
宮

御

誕生

明治二十三年一月二十八日

御

年

十八年



第八皇女

内親王 御名 允子

御稱號 富美宮

御誕生 明治二十四年八月七日

御年 十六年五月

第九皇女

内親王 御名 聰子

御稱號 泰宮

御誕生 明治二十九年五月十一日

御年 十一年八月

○有栖川宮 東京市麴町區三年町五番地

熈仁親王第四子

威仁親王

大勳位功三級 海軍大將

御誕生 文久二年壬戌正月十三日

陽曆 二月十一日

御年 四十五年十一月

熈仁親王妃

董

子 勳一等

從四位溝口直溥第七女

御誕生 安政二年乙卯五月十二日

陽曆 六月二十五日

御年 五十二年七月

妃 慰

子 勳一等

贈從二位前田慶寧第四女

御誕生 元治元年甲子二月八日

陽曆 三月十五日

御年 四十三年十月



第一子

栽<sup>タネ</sup> 仁王 勳一等

御誕生 明治二十年九月二十二日

御年 二十年四月

第二女

實<sup>ミ</sup>枝<sup>エ</sup>子女王

御誕生 明治二十四年二月十四日

御年 十六年十一月

○伏見宮 東京市麴町區麴町紀尾井町四番地

邦家親王第十四子

貞<sup>サダ</sup>愛<sup>ナル</sup>親王

大勳位功二級  
陸軍大將

御誕生 安政五年戊午四月二十八日

御年 陽曆 六月九日  
四十九年七月

妃利<sup>トシ</sup>子女王 勳一等

熾仁親王第四女

御誕生 安政五年戊午五月二十一日

御年 陽曆 七月一日  
四十九年六月

第一子

博<sup>ヒロ</sup> 恭<sup>ヤス</sup>王

大勳位功四級  
海軍中佐

御誕生 明治八年十月十六日

御年 三十二年三月



妃經ツネ

子勳一等

從一位公爵徳川慶喜第九女

御誕生 明治十五年九月二十三日

御年 二十五年四月

第二子

邦ツネ芳ヨカ王

御誕生 明治十三年三月十八日

御年 二十七年十月

邦家親王第七女

姉モ文シユツ秀シユツ女王

御誕生 弘化元年甲辰正月二十九日

御年 陽曆 六十二年十月 三月十七日

博恭王第一子

博ヒロ義ヨシ王

御誕生 明治三十年十二月八日

御年 十年一月

博恭王第三子

博ヒロ信シノブ王

御誕生 明治三十八年五月二十二日

御年 二年八月

博恭王第一女

恭ヤス子女王

御誕生 明治三十一年十一月十四日

御年 九年二月



博恭王第二女

敦子女王

御誕生 明治四十年五月十八日

御年 八月

博恭王第三女

知子女王

御誕生 明治四十年五月十八日

御年 八月

○華頂宮 東京市芝區三田臺町一丁目五番地

博恭王第二子

博忠王

御誕生 明治三十五年一月二十六日

御年 六年

博經親王妃

郁子 勳一等

正三位南部利剛第一女

御誕生 嘉永六年癸丑八月五日

陽曆 九月七日

御年 五十四年四月



○山階宮 東京市麴町區富士見町五丁目一番地

晃親王第一子

菊<sup>キク</sup> 鷹<sup>トビ</sup> 王<sup>ミコ</sup> 大勳位功四級  
海軍中佐

御誕生 明治六年七月三日

御年 三十四年六月

妃常<sup>ヒサ</sup> 子<sup>ヒコ</sup> 勳二等

從一位勳一等公爵島津忠義第三女

御誕生 明治七年二月七日

御年 三十三年十一月

第一子

武<sup>タケ</sup> 彦<sup>ヒコ</sup> 王<sup>ミコ</sup>

御誕生 明治三十一年二月十三日

御年 九年十一月

第二子

芳<sup>ヨシ</sup> 鷹<sup>トビ</sup> 王<sup>ミコ</sup>

御誕生 明治三十三年七月五日

御年 七年六月

第三子

藤<sup>フジ</sup> 鷹<sup>トビ</sup> 王<sup>ミコ</sup>

御誕生 明治三十八年二月二十五日

御年 二年十一月

第四子

萩<sup>ハギ</sup> 鷹<sup>トビ</sup> 王<sup>ミコ</sup>

御誕生 明治三十九年四月二十一日

御年 一年九月



第一女

安子女王

御誕生 明治三十四年十月三十一日

御年 六年三月

○賀陽宮 京都御苑下立賣門内

朝彦親王第二子

邦憲王 大神宮祭主

御誕生 慶應三年丁卯六月朔日

御年 四十年六月 陽曆 七月二日

妃好子 勳一等

從一位侯爵醍醐忠順第一女

御誕生 慶應元年乙丑十月二十日

御年 四十二年一月 陽曆 十二月七日

第一子

恒憲王

御誕生 明治三十三年一月二十七日

御年 八年



第一女

由紀子女王

御誕生 明治二十八年十一月二十三日

御年 十二年二月

第二女

佐紀子女王

御誕生 明治三十六年三月三十日

御年 四年十月

○久邇宮 京都市上京區東櫻町二十七番地

朝彦親王第三子

邦彦王

大勳位功四級  
陸軍歩兵少佐

御誕生 明治六年七月二十三日

御年 三十四年六月

妃 子 勳二等

從一位勳一等公爵島津忠義第七女

御誕生 明治十二年十月十九日

御年 二十八年三月

第一子

朝融王

御誕生 明治三十四年二月二日

御年 六年十一月



第二子

邦<sup>クニ</sup> 久<sup>ヒサ</sup> 王

御誕生 明治三十五年三月十日

御年 五年十月

第一女

良<sup>ナガ</sup> 子女王

御誕生 明治三十六年三月六日

御年 四年十月

第二女

信<sup>ノブ</sup> 子女王

御誕生 明治三十七年三月三十日

御年 三年十月

第三女

智<sup>サト</sup> 子女王

御誕生 明治三十九年九月一日

御年 一年四月

朝彦親王第五子

多<sup>タ</sup> 嘉<sup>カ</sup> 王 勳一等

御誕生 明治八年八月十七日

御年 三十二年五月

妃 静<sup>シヅ</sup>

子 勳二等

從三位子爵水無瀬忠輔第一女

御誕生 明治十七年九月二十五日

御年 二十三年四月



○梨本宮 東京市麴町區一番町五十六番地

朝彦親王第四子

守正王

大勳位功四級  
陸軍歩兵少佐

御誕生 明治七年三月九日

御年 三十三年十月

妃伊都子 勳二等

正二位勳一等侯爵鍋島直大第二女

御誕生 明治十五年二月二日

御年 二十五年十一月

第一女

方子女王

御誕生 明治三十四年十一月四日

御年 六年二月

第二女

規子女王

御誕生 明治四十年四月二十七日

御年 九月



○朝香宮京都市上京區東櫻町二十七番地

朝彦親王第八子

鳩彦王勳一等

御誕生 明治二十年十月二日

御年 二十年三月

○東久邇宮京都市上京區東櫻町二十七番地

朝彦親王第九子

稔彦王

御誕生 明治二十年十二月三日

御年 二十年一月



○小松宮 東京市淺草區橋場町三番地

彰仁親王妃

賴ヨリ 子 勳一等

從三位有馬賴成第一女

御誕生 嘉永五年壬子六月十八日

陽曆 八月三日

御年 五十五年五月

○北白川宮 東京市麴町區麴町紀尾井町一番地

能久親王第三子

成ナリ 久ヒサ 王 勳一等

御誕生 明治二十年四月十八日

御年 二十年九月

能久親王妃

富トミ 子 勳一等

從一位大勳位公爵島津久光養女

實正二位侯爵伊達宗徳第二女

御誕生 文久二年壬戌閏八月八日

陽曆 十月一日

御年 四十五年三月

能久親王第四子

輝テル 久ヒサ 王

御誕生 明治二十一年八月十二日

御年 十九年五月



能久親王第三女

武<sup>メケ</sup>子女王

御誕生

明治二十三年三月二十八日

御年

十七年十月

能久親王第五女

擴<sup>ヒロ</sup>子女王

御誕生

明治二十八年五月二十八日

御年

十二年八月

○竹田宮 東京市麴町區麴町紀尾井町一番地

能久親王第一子

恒<sup>ツネ</sup>久王

勳一等功五級  
陸軍騎兵大尉

御誕生

明治十五年九月二十二日

御年

二十五年四月



○閑院宮 東京市麴町區永田町二丁目二十番地

邦家親王第十六子

載仁親王

大勳位功二級  
陸軍中將

御誕生

慶應元年乙丑五月二十二日

御年

陽曆 四十二年二月 十一月十日

妃智惠子勳一等

正一位大勳位公爵三條實美第二女

御誕生

明治五年壬申五月二十五日

御年

陽曆 三十五年七月 六月三十日

第二子

春仁王

御誕生

明治三十五年八月三日

御年

五年五月

第一女

恭子女王

御誕生

明治二十九年五月十三日

御年

十一年八月

第二女

茂子女王

御誕生

明治三十年五月二十九日

御年

十年八月

第三女

季子女王

御誕生

明治三十一年十一月二日

御年

九年二月



第四女

寛子女王

御誕生 明治三十九年二月二十一日  
御年 一年十一月

○東伏見宮 東京市赤坂區溜池葵町二番地

邦家親王第十七子

依仁親王

大勳位功三級  
海軍大佐

御誕生 慶應三年丁卯九月十九日  
陽曆 十月十六日  
御年 四十年三月

妃周子 勳一等

正二位勳一等公爵岩倉具定第一女

御誕生 明治九年八月二十九日  
御年 三十一年五月



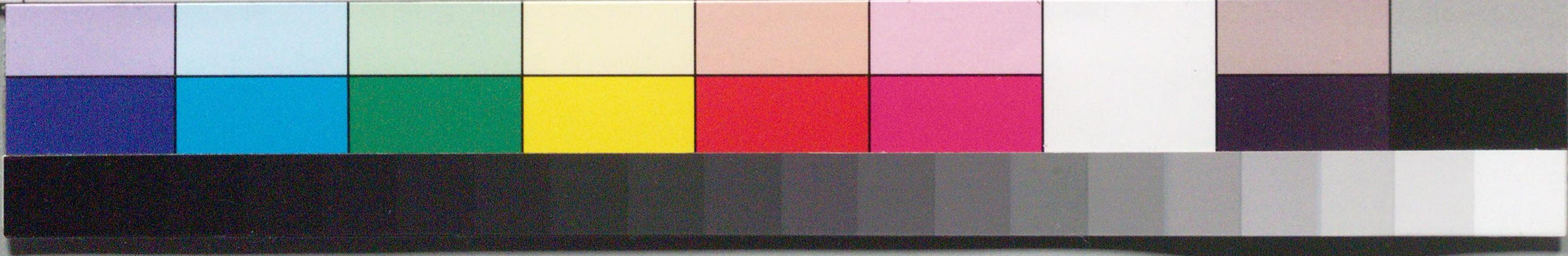
明治四十一年四月廿八日印刷  
全年月三十日發行

非賣品

華族會館

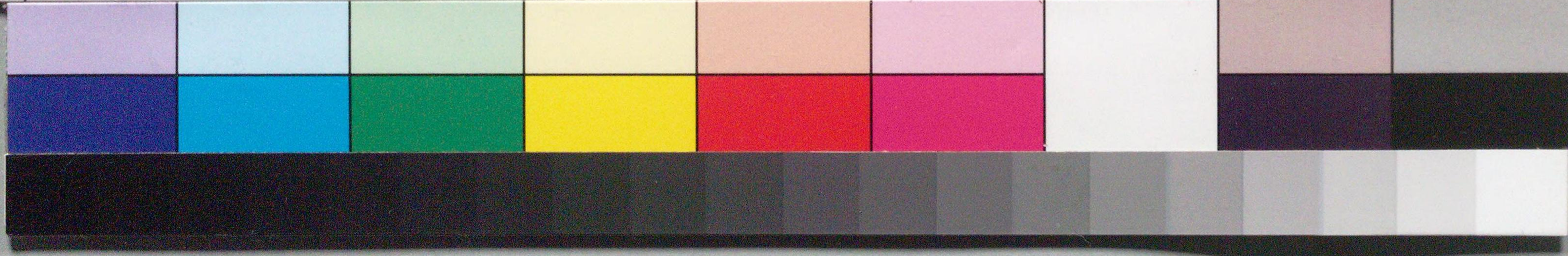
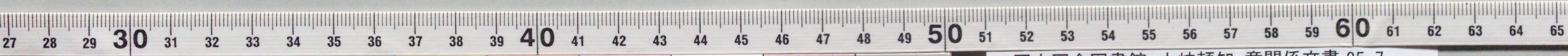
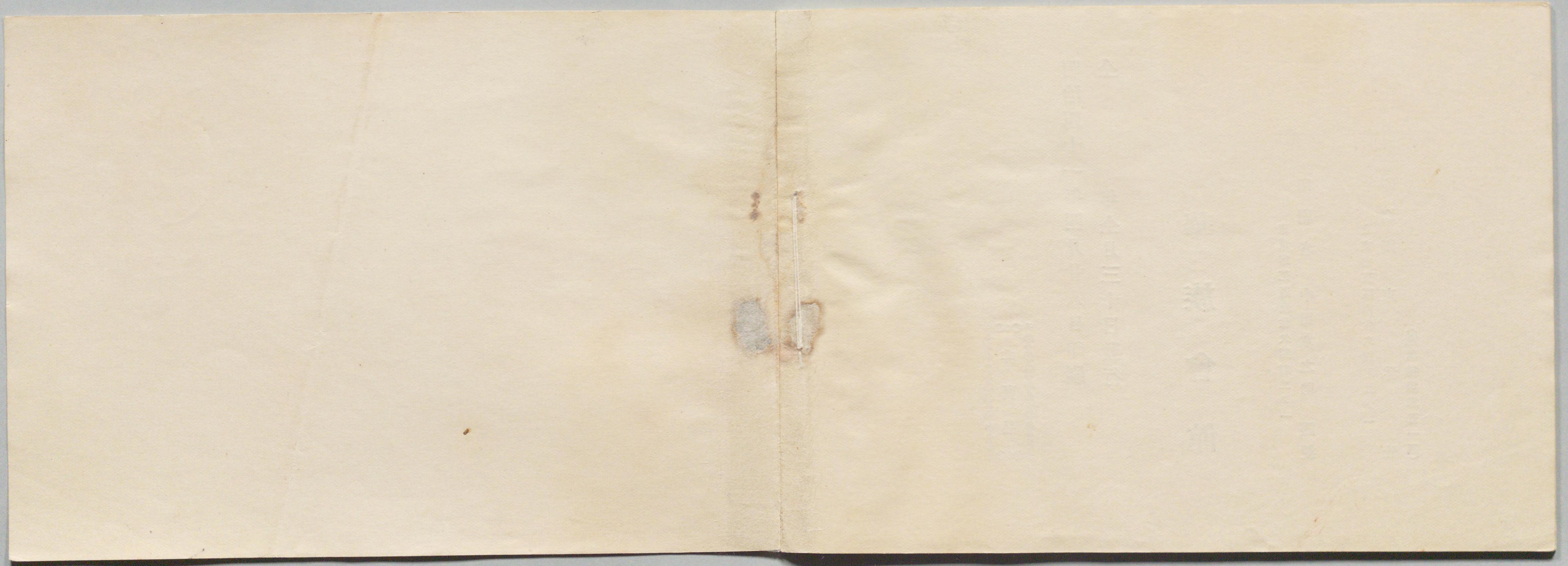
印刷者 中田萬之助 謹製

印刷所 東京洋社  
東京市芝區南佐久間町二ノ一  
(電話新橋三五一四)



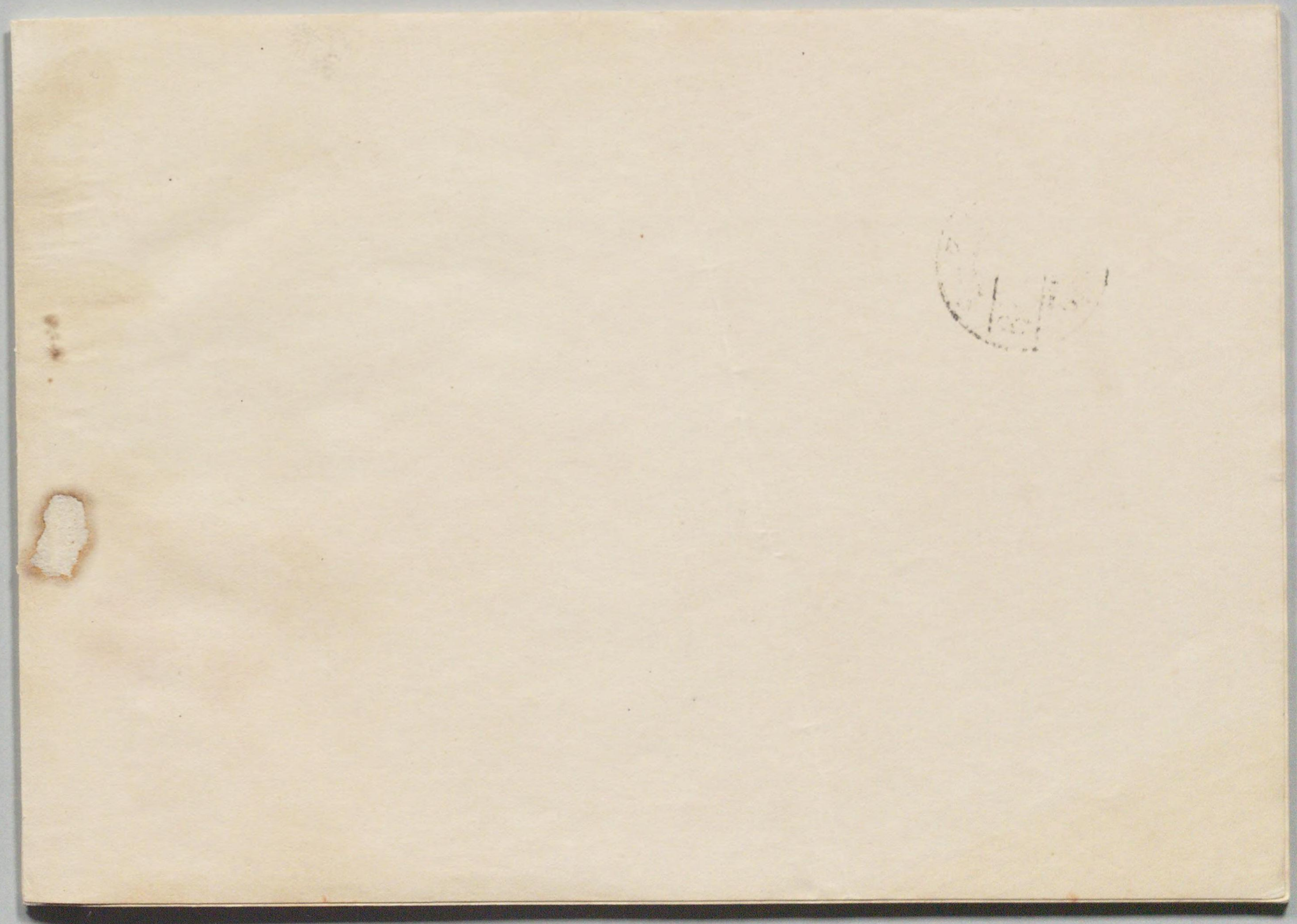
国立国会図書館 土岐頼知・章関係文書 25-7





国立国会図書館 土岐頼知・章関係文書 25-7





国立国会図書館 土岐頼知・章関係文書 25-7