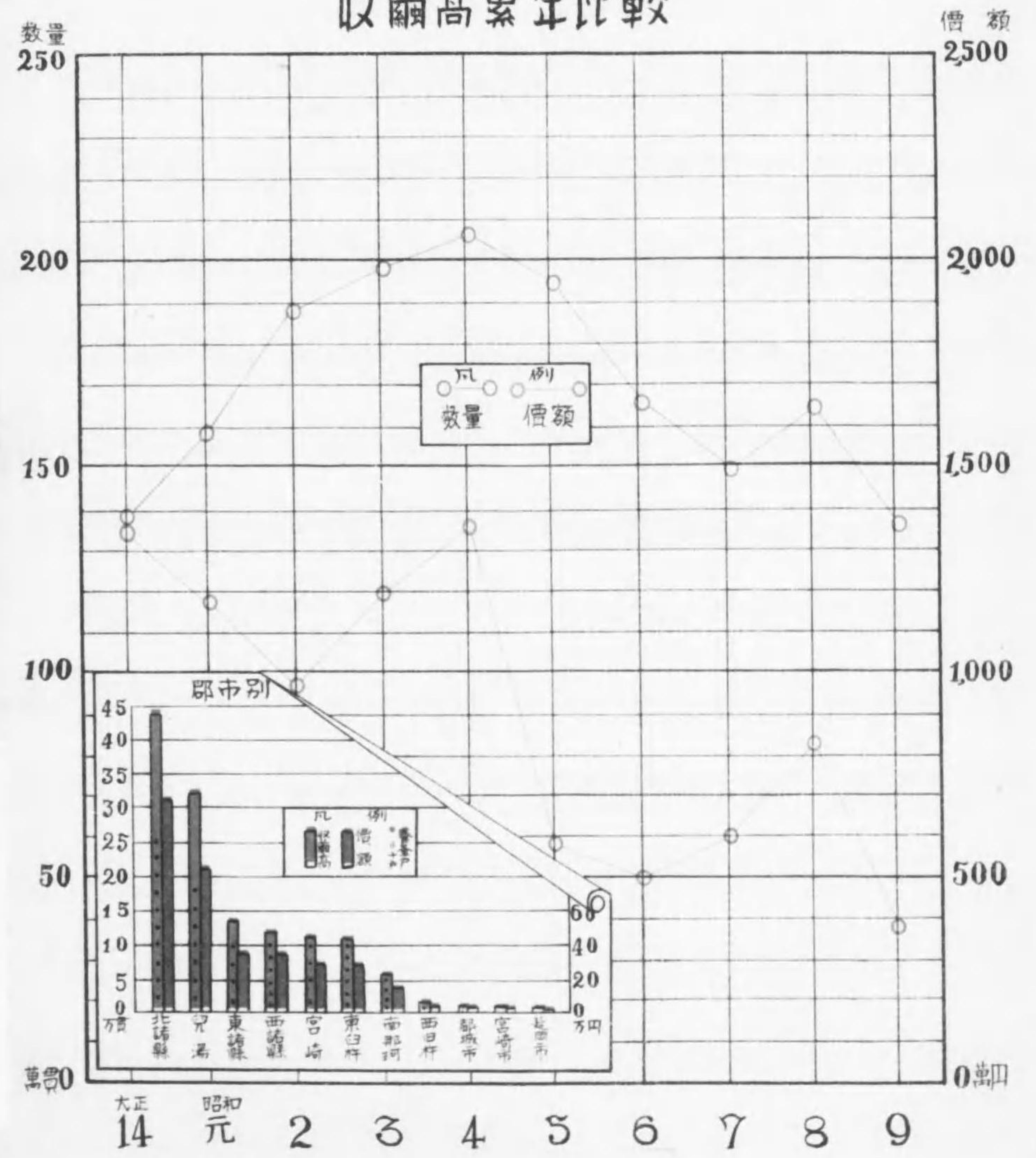


# 昭和九年 宮崎縣蠶業統計

## 収繭高累年比較



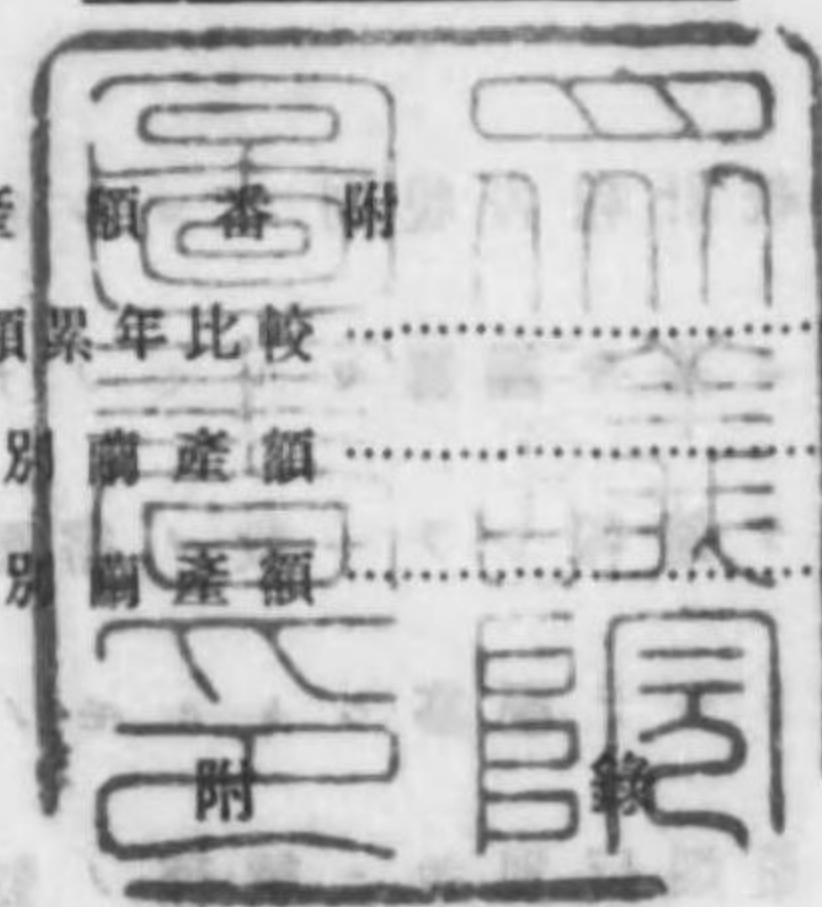
始



0 1 2 3 4 5 6 7 8 9 10 11 12 13 14 15 16 17 18 19 20 21 22 23 24 25 26 27 28 29 30 31 32 33 34 35 36 37 38 39 40 41 42 43 44 45



目次



第一表	附產額年比較	1
第二表	郡市別附產額	1
第三表	町村別附產額	3
第一表	桑畑及桑苗	12
第二表	蠶糸類及真綿	15
第三表	蠶種	21
第四表	道府縣附產額	21







概 説

養蠶業は本縣重要産業の一にしてその生産額は繭及關係物産たる蠶種並に蠶糸類を合して千二百萬圓を越ゆるを以て是れが豊凶乃至價額の變動は直に本縣經濟界に至大の影響を實すこと蓋し米作の夫れと大差なかるべし。今昭和九年中に於けるこれに關する生産狀況等を觀るに

桑 苗

生産戸數	1,840戸	前年に比し891戸(9割4分)増
苗木數	4,449,140本	同 523,940本(1割4分)増
價 額	68,163圓	同 7,850圓(1割)減

にして其の産額は北諸縣部の1,978,760本(31,065圓)を首とし總産額の四割四分を占め兒湯郡の1,442,450本(20,119圓)之に亞ぎ其他の郡市は何れも二十萬本以下の産額なり。

桑 畑 昭和九年六月末日現在に於ける桑畑の總反別は9,533町6反歩にして前年に比し526町7反歩(5分)の減少を示し養蠶戸數一戸當の反別は2反2畝歩餘となる。

蠶 種 本縣の氣候風土は蠶の飼育に適するを以て従て本縣に生産する蠶種が品質優良強健無比の稱あるは蓋し偶然にあらず、殊に多年の經驗と本縣氣候の巧妙なる利用に依りて生産せらるる夏秋期製造春蠶種は最も新しき品種を採用し得る點に於て又蟲質の強健なる點に於ては他府縣の追隨を許さざる所なり。而してその製造高は年々三百萬瓦を超へ殊に本年に於ける製造高は6,901,913瓦に達し獨り縣内の需要を充すのみならず、他府縣の製絲業者に譲つて歡迎せられ稱讚を博し居れり。尙縣南海岸地方に於ては四月一日原蠶種を掃立五月二十日前後蠶種製造をなし得るを以て其の年東北地方春蠶の掃立に充當し得るの天恵を有し居れり。

製造者數	69戸	前年に比し1戸減
製造高	6,901,913瓦	同 3,608,435瓦(10割3分)増
價 額	924,095圓	同 393,175圓(7割4分)増

養蠶戸數 昭和九年中に於ける養蠶戸數は

春 蠶	42,587戸	前年に比し1,126戸(3分)減
夏 秋 蠶	39,359戸	同 5,111戸(1割1分)減
實 戸 數	42,842戸	同 2,102戸(5分)減

にして最近十箇年間に於ける趨勢を觀るに昭和五年迄は漸増の傾向にありしも昭和六年以後は反對の現象を示し漸減の傾向を見るに至れり。

蠶種掃立數量 昭和九年中に於ける蠶種掃立數量は

總 數	2,148,190瓦	前年に比し394,500瓦(1割6分)減
春 蠶	1,012,992瓦	同 32,991瓦(3分)減
夏 秋 蠶	1,135,198瓦	同 361,509瓦(2割4分)減

なり而してその最近十箇年間に於ける趨勢を觀るに昭和四年迄は大體に於て漸増の歩調を辿りしも昭和五年より之と反對の現象を示し漸減の傾向を見るに至れり。

繭 産 額 昭和九年中に於ける繭産額は

總 數	{ 1,348,497貫 3,690,675圓	前年に比し { 285,043貫(1割7分)減 4,428,981圓(5割5分)減
春 蠶	{ 742,981貫 2,123,167圓	同 { 20,897貫(3分)増 2,357,928圓(5割3分)減
夏 秋 蠶	{ 605,516貫 1,567,508圓	同 { 305,940貫(3割4分)減 2,071,053圓(5割7分)減

蓋し本年に於ける養蠶業の概況を通觀するに何れの養蠶家も當初より桑葉の減收と繭價安を見越し其の掃立を手控しも春蠶期に於ては天候概して順調なりし爲め蠶兒の發育極めて良好なりしと蠶品種の向上とに依り相當の増收を示したるも夏秋蠶期に於ては未曾有の旱魃に遭遇せし爲め桑樹の發育不完全は桑質の粗惡を來し適桑を得られざ

りしと桑葉不足とにより異常の損傷を蒙りたる結果と一つは又價額の慘落とに依り如上の大減收を招來するに至れり。而して養蠶戸數一戸平均産繭價額は前年の181圓に對し僅かに86圓にして著しき收入の減少を來し何れの養蠶家も未曾有の深刻憂愁の淵に沈淪し經濟上近年に比類なき悲慘なる現象を呈したり。

製 絲 業 昭和九年中に於ける製絲業は

製絲場數	145	前年に比し8戸(5分)減
繭絲釜數	3,659	同 207(5分)減
織工數 {男	326	同 9人(3分)減
{女	4,231	同 318人(7分)減

蠶絲類産額

總 價 額	7,396,356圓	前年に比し 626,236圓(9分)増
生 絲 {數 量	188,286貫	同 39,368貫(2割6分)増
{價 額	7,125,197圓	同 697,578圓(9分)増
屑 物 {數 量	56,442貫	同 10,766貫(2割4分)増
{價 額	271,159圓	同 28,658圓(1割2分)増

にして最近十箇年間に於ける趨勢を觀るに數量價額共に大正十一年より漸増の傾向を示したるも昭和五年よりは絲價の變轉極りなき業界不振に影響されたる結果製絲業の廢止、休止或は事業の縮少により逐年遞減の歩調を辿りつゝありたるが本年に至りては幾分業界に活況を呈し如上の増收を示したり。

眞 綿 昭和八年に於ける製造場數は18戸にして前年に比し3戸を減し生産數量は729貫にして104貫價額は16,959圓にして3,014圓の何れも増加を示し逐年上騰の機運に向ひつゝあり。



第一表

蘭 產 額

年 次	養 蠶 戶 數			持 立 數 量			收						
	實戶數 春 蠶 夏秋蠶			總 數 春 蠶 夏秋蠶			總 數						
							春		上 繭		玉		
數量	價 額	數量	價 額	數量	價 額	數量	價 額	數量	價 額	數量	價 額		
昭和九年	42,842	42,587	39,359	2,148,190	1,012,992	1,135,198	1,348,497	3,690,675	742,981	2,123,167	695,091	2,035,969	26,403
昭和八年	44,944	43,713	44,470	2,542,690	1,045,983	1,496,707	1,633,540	8,119,656	722,084	4,481,095	674,710	4,328,500	26,914
昭和七年	45,497	44,117	44,181	2,508,376	1,180,506	1,327,870	1,491,743	5,917,595	713,501	4,836,999	667,819	4,775,665	25,545
昭和六年	47,068	45,124	45,762	2,727,647	1,213,500	1,514,147	1,642,493	4,930,894	773,514	4,356,408	727,781	4,279,945	26,112
昭和五年	51,334	49,536	49,722	3,183,575	1,440,487	1,743,088	1,918,061	5,702,171	923,522	3,709,517	847,173	3,567,778	46,145
昭和四年	51,650	49,357	51,000	3,462,241	1,444,793	2,018,448	2,039,414	13,467,645	951,377	6,567,358	832,460	6,229,668	82,338
昭和三年	50,017	47,848	49,096	3,339,137	1,383,322	2,000,815	1,961,828	11,814,636	932,144	5,908,176	814,986	5,613,460	80,539
昭和二年	47,546	44,526	46,953	3,225,510	1,118,276	2,107,234	1,851,867	9,556,297	810,798	5,302,636	717,183	5,062,269	68,305
昭和元年	43,766	40,784	43,274	2,890,070	1,028,814	1,861,256	1,572,658	11,654,341	656,761	5,792,013	580,109	5,515,732	58,982
大正十四年	39,314	36,822	38,806	2,481,144	833,598	1,647,546	1,388,732	13,332,036	546,066	5,942,373	482,900	5,712,604	49,229

昭和六年は蠶糸集計ノ改正ニヨリ持立枚數ヲ持立數量ニ改メテ尙持立數量十五ニ付收繭高欄ノ昭和五年以前ハ持立一枚ニ

第二表

郡 市 別

郡 市 名	養 蠶 戶 數			持 立 數 量			收						
	實戶數 春 蠶 夏秋蠶			總 數 春 蠶 夏秋蠶			總 數						
							春		上 繭		玉		
數量	價 額	數量	價 額	數量	價 額	數量	價 額	數量	價 額	數量	價 額		
總 數	42,842	42,587	39,359	2,148,190	1,012,992	1,135,198	1,348,497	3,690,675	742,981	2,123,167	695,091	2,035,969	26,403
宮 崎	3,762	3,735	3,255	173,336	86,165	87,171	112,949	303,846	67,895	188,547	64,177	182,245	1,843
南 那 珂	4,444	4,412	3,556	106,965	62,341	44,624	58,617	159,454	41,068	116,980	38,677	113,332	1,215
北 諸 縣	10,239	10,222	9,856	670,535	286,956	383,579	438,731	1,238,992	214,308	645,742	196,546	610,537	11,127
西 諸 縣	6,047	5,999	5,875	212,307	100,698	111,609	124,595	356,685	63,523	198,752	58,597	187,905	1,782
東 諸 縣	3,627	3,553	3,516	228,417	103,350	125,067	136,125	357,495	75,320	203,870	72,237	199,217	1,831
兒 湯	7,073	7,024	6,278	498,413	237,147	261,266	318,887	840,150	187,431	509,630	177,080	492,556	5,491
東 白 杵	5,689	5,687	5,159	174,697	92,085	82,612	109,876	301,492	65,550	182,557	62,011	176,516	2,029
西 白 杵	627	622	563	32,505	18,331	14,174	17,511	47,819	10,993	28,907	10,040	27,545	465
宮 崎 市	377	377	297	17,438	9,451	7,987	10,002	26,031	5,719	15,129	5,274	14,380	235
都 城 市	455	454	425	21,162	9,302	11,860	13,449	37,692	6,572	20,219	6,271	19,440	208
延 岡 市	502	502	479	12,415	7,166	5,249	7,755	21,019	4,502	12,834	4,181	12,296	177

累 年 比 較

年 次	繭 高			高 繭						養 蠶 戶 數 一 戶 二 付 持 立 數 量		持 立 數 量 十 五 二 付 收 繭 高			
	繭 高			總 數						春 蠶 夏秋蠶		春 蠶 夏秋蠶			
				春		上 繭		玉							
價 額	數量	價 額	數量	價 額	數量	價 額	數量	價 額	數量	價 額	數量	價 額			
昭和九年	45,294	21,487	41,904	605,516	1,567,508	530,676	1,444,486	47,391	77,057	27,449	45,965	23,79	28,84	7,335	5,334
昭和八年	73,057	20,460	79,538	911,456	3,638,561	820,793	3,449,845	57,133	102,740	33,530	85,976	23,98	33,66	6,903	6,090
昭和七年	32,215	20,137	29,119	778,242	4,080,596	680,429	3,845,642	66,924	143,809	30,889	91,145	26,76	30,01	6,044	5,860
昭和六年	41,718	19,621	34,745	868,979	2,574,486	745,335	2,379,727	84,827	133,035	38,817	61,724	26,89	33,09	6,374	5,739
昭和五年	70,979	30,204	70,760	994,539	1,992,654	852,294	1,846,599	98,506	96,534	43,739	49,521	2,84	3,58	6,574	5,581
昭和四年	193,414	36,579	144,276	1,088,037	6,900,287	918,615	6,420,997	116,109	276,971	53,313	202,319	2,93	3,95	6,571	5,401
昭和三年	178,868	36,619	115,848	1,029,684	5,906,460	854,214	5,474,147	120,902	266,126	54,568	166,187	2,89	4,09	6,739	5,128
昭和二年	162,742	25,310	77,625	1,040,569	4,253,661	859,602	3,962,749	132,830	203,117	48,137	87,795	2,66	4,35	6,855	5,095
昭和元年	194,921	17,670	81,360	915,897	5,862,328	761,633	5,441,638	115,285	295,365	38,979	125,325	2,52	4,30	6,387	4,917
大正十四年	165,578	13,937	64,191	842,666	7,389,663	711,021	6,911,696	102,042	351,056	29,603	126,911	2,27	4,24	6,532	5,121

對スル收繭量ナリ

蘭 產 額

年 次	繭 高			高 繭						養 蠶 戶 數 一 戶 二 付 持 立 數 量		持 立 數 量 十 五 二 付 收 繭 高			
	繭 高			總 數						春 蠶 夏秋蠶		春 蠶 夏秋蠶			
				春		上 繭		玉							
價 額	數量	價 額	數量	價 額	數量	價 額	數量	價 額	數量	價 額	數量	價 額			
昭和九年	45,294	21,487	41,904	605,516	1,567,508	530,676	1,444,486	47,391	77,057	27,449	45,965	23,79	28,84	7,335	5,334
昭和八年	2,909	1,875	3,393	45,054	115,299	39,429	106,161	3,329	5,238	2,296	3,900	23,07	26,78	7,880	5,168
昭和七年	1,762	1,176	1,886	17,549	42,474	15,422	39,404	1,121	1,497	1,006	1,573	14,13	12,21	6,588	3,933
昭和六年	21,028	6,635	14,177	224,423	593,250	198,316	548,116	17,684	30,302	8,423	14,832	28,07	38,92	7,468	5,851
昭和五年	3,333	3,144	7,514	61,072	157,933	51,167	141,486	5,906	9,354	3,999	7,093	16,79	19,00	6,308	5,472
昭和四年	2,750	1,252	1,903	60,905	153,625	54,304	144,257	4,006	5,694	2,495	3,674	29,09	35,57	7,287	4,823
昭和三年	8,444	4,860	8,630	131,456	330,520	114,840	302,284	10,374	17,521	6,242	10,715	33,76	41,62	7,904	5,032
昭和二年	3,334	1,510	2,707	44,326	118,935	39,303	111,450	3,234	4,978	1,789	2,507	16,19	16,01	7,118	5,366
昭和元年	697	488	665	6,518	18,912	5,583	17,634	521	743	414	536	29,47	25,18	5,997	4,599
大正十四年	371	210	378	4,283	10,902	3,623	9,855	426	682	234	365	25,07	26,89	6,051	5,362
大正十三年	354	193	425	6,777	17,473	5,869	16,000	527	838	381	635	20,49	27,91	7,123	5,714
大正十二年	312	144	226	3,253	8,185	2,820	7,839	263	210	170	136	14,27	10,96	6,282	6,197



第三表

町 村 別

町 村 名	養 蠶 戸 數			掃 立 數 量			收						
	實戸數	春蠶	夏秋蠶	總 數	春 蠶	夏秋蠶	總 數		春		上 繭		玉
							數量	價額	數量	價額	數量	價額	
總 數	3,762	3,735	3,255	173,336	86,165	87,171	112,949	303,846	67,895	188,547	64,177	182,245	1,843
清 武 村	473	473	429	22,953	11,186	11,767	15,427	41,887	8,854	23,990	8,378	23,151	181
田 野 村	403	403	389	20,118	8,458	11,660	12,891	35,418	6,793	19,407	6,480	18,894	143
生 目 村	585	585	535	34,915	14,725	20,190	22,880	59,616	13,248	36,935	12,576	35,722	388
瓜 生 野 村	210	210	210	13,464	6,006	7,458	9,141	24,867	4,888	13,493	4,702	13,206	87
那 珂 村	358	342	358	13,195	6,555	6,540	9,613	25,968	5,519	14,589	5,248	14,128	166
佐 土 原 町	234	234	218	11,144	5,924	5,220	7,879	20,508	5,038	13,913	4,798	13,568	134
廣 瀬 村	612	606	422	24,175	13,522	10,653	16,354	43,998	11,149	31,616	10,494	30,602	327
住 吉 村	256	253	199	12,281	6,589	5,692	7,121	19,194	4,853	13,524	4,623	13,136	121
赤 江 町	218	218	191	7,449	4,653	2,796	4,289	12,424	2,985	8,651	2,689	8,067	134
木 花 村	285	283	216	10,266	6,167	4,099	5,081	13,439	2,937	7,753	2,732	7,400	55
青 島 村	128	128	88	3,376	2,280	1,096	2,273	6,527	1,631	4,876	1,457	4,371	107
宮													
總 數	4,444	4,412	3,656	106,965	62,341	44,624	58,617	159,454	41,068	116,980	38,677	113,332	1,215
飯 肥 町	237	237	237	4,338	2,471	1,867	1,960	5,529	1,597	4,691	1,512	4,536	37
吾 田 村	356	356	300	8,691	4,321	4,370	5,040	13,392	3,267	9,207	3,093	8,940	120
油 津 町	14	14	14	428	228	200	234	685	131	441	122	425	3
東 郷 村	316	316	272	15,922	8,460	7,462	8,694	20,882	5,416	13,801	5,195	13,507	146
鷗 戸 村	61	61	—	822	822	—	480	1,292	480	1,292	445	1,250	20
北 郷 村	308	290	290	7,792	4,354	3,438	4,347	12,030	3,064	8,952	2,913	8,739	94
酒 谷 村	115	115	114	2,325	1,225	1,100	1,119	3,035	766	2,027	744	1,994	10
細 田 村	354	354	230	8,050	4,550	3,500	4,298	11,367	2,550	7,353	2,360	7,080	40
南 郷 村	426	426	426	9,835	5,215	4,620	4,948	16,040	3,474	11,897	3,250	11,375	128
榎 原 村	177	177	169	2,695	1,795	900	1,874	5,179	1,387	3,891	1,309	3,723	36
大 東 村	435	435	378	14,111	7,152	6,959	8,683	23,815	5,777	15,859	5,228	15,161	313
福 島 町	495	495	382	9,380	6,110	3,270	4,428	11,117	3,377	8,809	3,133	8,471	61
北 方 村	295	295	203	5,405	3,384	2,021	3,695	9,159	2,381	6,358	2,320	6,287	27
本 城 村	372	372	298	9,111	6,454	2,657	5,033	13,269	4,224	11,422	4,126	11,263	65
市 木 村	230	217	230	4,080	2,500	1,560	1,814	5,188	1,542	4,437	1,427	4,281	55
都 井 村	253	253	113	4,000	3,300	700	1,970	7,475	1,635	6,543	1,500	6,300	60

繭 産 額

町 村 名	繭												養蠶戸數一戸二付掃立數量		掃立數量十元=付收繭高	
	春			夏			秋			高			春	夏	春	夏
	繭	層	繭	總	數	上	繭	玉	繭	層	繭	數量				
總 數	2,909	1,875	3,393	45,054	115,299	39,429	106,161	3,329	5,238	2,296	3,900	23.07	26.78	7.820	5.168	
276	295	563	6,573	17,897	5,644	16,255	500	870	429	772	23.65	27.43	7.915	5.586		
207	170	306	6,098	16,011	5,255	14,620	425	680	418	711	20.99	29.97	8.031	5.230		
645	284	568	9,632	22,681	8,484	21,210	678	813	470	658	25.17	37.74	8.997	4.771		
131	99	156	4,253	11,374	3,865	10,745	274	451	114	178	28.60	35.51	8.139	5.703		
265	105	196	4,094	11,379	3,602	10,446	340	629	152	304	19.46	18.27	8.293	6.260		
192	106	153	2,841	6,595	2,463	5,882	233	437	145	276	25.32	23.94	8.504	5.443		
523	328	491	5,205	12,382	4,551	11,378	420	630	234	374	22.31	25.24	8.245	4.886		
188	109	200	2,268	5,670	1,996	5,190	161	258	111	222	26.04	28.60	7.365	3.985		
228	162	356	1,304	3,773	1,087	3,370	122	232	95	171	21.34	14.64	6.415	4.664		
83	150	270	2,144	5,686	1,906	5,337	131	157	107	192	21.79	18.98	4.762	5.231		
171	67	134	642	1,851	576	1,728	45	81	21	42	17.81	12.45	7.154	5.858		
崎 郡																
總 數	1,762	1,176	1,886	17,549	42,474	15,422	39,404	1,121	1,497	1,006	1,573	14.13	12.21	6.588	3.933	
59	48	96	363	838	300	750	33	43	30	45	10.43	7.88	6.463	1.944		
197	54	70	1,773	4,185	1,533	3,833	135	194	105	158	12.14	14.57	7.561	4.057		
6	6	10	103	244	90	225	7	10	6	9	16.29	14.29	5.746	5.150		
204	75	90	3,278	7,081	2,941	6,661	230	274	107	146	26.77	27.43	6.402	4.393		
32	15	10	—	—	—	—	—	—	—	—	13.48	—	5.839	—		
122	57	91	1,283	3,078	1,167	2,917	61	79	55	82	15.01	11.86	7.037	3.732		
15	12	18	353	1,008	320	960	18	27	15	21	10.65	9.65	6.253	3.209		
48	150	225	1,748	4,014	1,538	3,686	100	150	110	178	12.85	15.22	5.604	4.994		
282	96	240	1,474	4,143	1,379	3,999	60	102	35	42	12.27	10.85	6.662	3.190		
83	42	85	487	1,288	450	1,228	15	22	22	38	10.14	5.33	7.727	5.411		
344	236	354	2,906	7,956	2,480	7,192	176	264	250	500	16.44	18.41	8.077	4.176		
61	183	277	1,051	2,308	891	2,138	60	60	100	110	12.34	8.56	5.527	3.214		
27	34	44	1,314	2,801	1,131	2,592	121	135	62	74	11.47	9.96	7.036	6.502		
108	33	51	800	1,847	691	1,690	58	70	60	87	17.35	8.92	6.545	3.045		
66	60	90	272	751	231	693	22	29	19	29	11.52	6.78	6.168	1.744		
108	75	135	335	932	280	840	25	38	30	54	13.04	6.19	4.955	4.786		
珂 郡																



町 村 別

町 村 名	養 蠶 戸 數			播 立 數 量			收						
	實 戸 數	春 蠶	夏 秋 蠶	總 數	春 蠶	夏 秋 蠶	總 數		春 蠶		上 繭		玉
							數 量	價 額	數 量	價 額	數 量	價 額	數 量
<b>北 諸</b>													
總 數	10,239	10,222	9,856	670,535	286,956	383,579	438,731	1,238,992	214,308	645,742	196,546	610,537	11,127
五十市村	778	778	773	46,094	18,736	28,258	29,967	84,689	13,828	41,913	13,177	40,677	478
中 郷 村	1,056	1,054	1,056	53,710	22,400	31,310	35,417	100,012	17,099	51,712	15,922	49,340	752
三 股 村	1,152	1,152	1,104	78,276	33,185	45,091	50,115	141,326	25,228	77,498	23,711	74,479	808
山 之 口 村	650	650	603	34,210	14,870	19,340	21,793	60,613	10,871	31,833	10,277	30,695	331
高 城 町	1,210	1,210	1,169	91,737	37,800	53,937	58,414	164,307	27,729	83,425	26,104	80,244	904
神 水 村	904	904	851	55,253	23,431	31,822	37,520	104,693	19,522	58,234	17,908	55,515	991
志 和 池 村	936	936	924	85,999	35,448	50,551	56,553	160,447	25,871	78,972	24,860	77,209	836
庄 内 町	818	818	798	74,819	34,028	40,791	50,320	144,371	23,665	74,126	22,296	71,347	1,014
四 岳 村	495	480	495	27,508	12,615	14,893	16,781	49,445	8,512	26,370	8,120	25,578	218
山 田 村	880	880	830	59,261	26,531	32,730	39,748	116,270	19,863	60,722	17,808	56,364	816
高 崎 村	1,360	1,360	1,253	62,768	27,912	34,856	42,003	112,819	22,110	60,937	16,363	49,089	3,979
<b>西 諸</b>													
總 數	6,047	5,999	5,875	212,307	100,698	111,609	124,595	356,685	63,523	198,752	58,597	187,905	1,782
小 林 町	2,082	2,062	2,027	85,951	39,610	46,341	50,418	145,413	25,738	81,367	23,624	76,778	755
高 原 町	1,111	1,111	1,021	45,833	20,283	25,550	26,799	75,934	13,199	41,535	12,348	39,644	336
野 尻 村	844	838	844	30,279	15,789	14,490	16,799	46,410	8,699	26,494	8,190	25,389	209
須 木 村	109	107	84	2,570	1,570	1,000	1,379	3,625	997	2,785	870	2,528	31
飯 野 村	840	824	840	23,251	10,913	12,338	14,521	43,306	7,205	22,938	6,636	21,616	200
加 久 藤 村	502	502	500	12,198	6,208	5,990	7,848	22,442	4,128	12,795	3,647	11,743	169
真 幸 村	559	555	559	12,225	6,325	5,900	6,831	19,555	3,557	10,838	3,282	10,207	82
<b>東 諸</b>													
總 數	3,627	3,553	3,516	228,417	103,350	125,067	136,125	357,495	75,320	203,870	72,237	199,217	1,831
高 岡 町	703	703	682	36,755	16,151	20,604	20,572	53,853	12,229	33,451	11,795	32,732	220
程 佐 村	355	305	355	15,746	6,717	9,029	9,714	26,929	5,200	13,964	4,864	13,405	154
倉 岡 村	329	305	329	22,115	9,302	12,813	10,242	28,094	6,187	17,064	6,066	16,856	91
木 脇 村	345	345	326	22,848	10,433	12,415	15,182	40,934	8,291	23,020	7,982	22,604	210
本 庄 町	816	816	816	65,291	32,110	33,181	37,686	96,861	20,825	55,628	19,905	54,336	561
八 代 村	658	658	658	45,369	18,870	26,499	30,248	77,858	14,960	40,109	14,365	39,221	379

繭 産 額 (續)

繭 産 額	高 蠶												養 蠶 戸 數 - 戸 二 付 播 立 數 量		播 立 數 量 十 五 = 付 收 繭 高		
	春 蠶			夏 蠶			秋 蠶			玉 繭			春 蠶	夏 秋 蠶	春 蠶	夏 秋 蠶	
	價 額	數 量	價 額	數 量	價 額	數 量	價 額	數 量	價 額	數 量	價 額	數 量					
<b>縣 郡</b>																	
總 數	21,028	6,635	14,177	224,423	593,250	198,316	548,116	17,684	30,302	8,423	14,832	28,07	38,92	7,468	5,851		
858	173	378	16,139	42,776	14,487	39,846	1,151	1,982	501	948	24,08	36,56	7,380	5,711			
1,353	425	1,019	18,318	48,300	16,251	44,690	1,383	2,351	684	1,259	21,25	29,65	7,633	10,714			
1,439	719	1,580	24,877	63,828	21,819	58,464	1,993	3,607	1,065	1,757	28,81	40,84	7,605	5,517			
561	263	577	10,922	28,780	9,774	26,878	736	1,140	412	762	22,88	32,07	7,311	5,647			
1,565	721	1,616	30,685	80,882	27,100	75,126	2,191	3,554	1,294	2,202	31,24	46,14	7,336	5,689			
1,784	623	935	17,998	46,459	16,202	43,745	1,261	2,018	535	696	25,92	37,39	8,332	5,656			
1,588	175	175	30,782	81,476	27,005	74,804	2,687	5,025	1,090	1,646	37,87	54,71	7,298	6,089			
1,927	355	852	26,655	70,245	23,503	65,338	2,275	3,390	877	1,517	41,60	51,12	6,955	6,535			
392	174	400	8,269	23,075	7,220	21,228	725	1,253	324	594	26,28	30,09	6,748	5,552			
1,603	1,239	2,755	19,885	55,548	17,324	50,664	1,666	3,074	895	1,810	30,15	39,43	7,487	6,075			
7,958	1,768	3,890	19,893	51,882	17,531	47,333	1,616	2,908	746	1,641	20,52	27,82	7,921	6,707			
<b>縣 郡</b>																	
總 數	3,333	3,144	7,514	61,072	157,933	51,167	141,486	5,906	9,354	3,999	7,093	16,79	19,00	6,308	5,472		
1,450	1,359	3,139	24,680	64,046	20,500	56,990	2,369	3,814	1,811	3,242	19,21	22,86	6,498	5,326			
647	515	1,244	13,600	34,399	11,610	31,347	1,318	1,977	672	1,075	18,26	25,02	6,507	5,323			
355	300	750	8,100	19,916	6,681	17,517	936	1,506	483	893	18,84	17,17	5,510	5,590			
73	96	184	382	840	323	753	27	45	32	42	14,67	11,90	6,350	3,820			
363	369	959	7,316	20,368	6,186	18,335	647	1,075	483	958	13,24	14,69	6,602	5,930			
297	312	755	3,720	9,647	3,077	8,616	357	525	286	506	12,37	11,98	6,649	6,210			
148	193	483	3,274	8,717	2,790	7,928	252	412	232	377	11,40	10,55	5,624	5,549			
<b>縣 郡</b>																	
總 數	2,750	1,252	1,903	60,805	153,625	54,304	144,257	4,006	5,694	2,495	3,674	29,09	35,57	7,287	4,823		
335	214	384	8,343	20,402	7,358	19,130	686	823	299	449	22,97	30,21	7,572	4,049			
231	182	328	4,514	12,965	4,063	12,189	271	488	180	288	22,02	25,43	7,742	4,999			
154	30	54	4,055	11,030	3,844	10,763	137	178	74	89	30,50	38,95	6,651	3,165			
274	99	142	6,891	17,914	6,203	16,748	461	751	227	415	30,24	38,08	7,947	5,551			
898	359	394	16,861	41,233	15,402	39,410	722	939	737	884	39,35	40,66	6,486	5,082			
546	216	342	15,288	37,749	13,193	34,566	1,352	1,987	743	1,196	28,68	20,27	7,928	5,769			



町 村 別

町 村 名	養 蠶 戸 数			播 立 数 量			收						
	實 戸 数	春 蠶	夏 秋 蠶	總 数	春 蠶	夏 秋 蠶	總 数		春		上 繭		玉
							数 量	價 額	数 量	價 額	数 量	價 額	数 量
綾 町	421	421	350	20,293	9,767	10,526	12,481	32,966	7,628	20,634	7,260	20,063	216

兒 湯

總 数	7,073	7,024	6,278	498,413	237,147	261,266	318,887	840,150	187,431	509,630	177,080	492,556	5,491
高 鍋 町	339	339	217	16,637	9,582	7,055	10,124	25,295	6,892	18,034	6,552	17,535	174
上 江 村	405	397	337	25,496	13,699	11,797	16,282	41,790	10,443	27,849	9,950	27,046	305
富 田 村	585	585	535	67,367	33,867	33,500	39,637	101,684	24,609	65,339	22,874	62,539	842
新 田 村	694	678	574	58,743	25,287	33,456	40,065	106,420	23,218	65,490	22,260	63,869	640
妻 町	681	681	675	56,710	25,902	30,808	36,343	98,484	20,313	56,903	19,242	55,141	474
都 於 郡 村	421	421	410	23,700	10,775	12,925	17,102	44,351	9,399	24,978	8,944	24,356	237
三 財 村	639	621	638	35,402	16,470	18,932	18,700	49,701	11,055	29,598	10,588	28,839	336
三 納 村	454	454	454	22,260	11,100	11,160	15,421	40,560	8,664	23,054	8,314	22,482	206
西 米 瓦 村	1	1	—	9	9	—	10	25	10	25	10	25	—
東 米 瓦 村	15	15	—	320	320	—	194	468	194	468	179	447	8
上 糠 北 村	640	640	556	45,498	21,840	23,658	25,125	66,744	14,213	38,851	13,500	37,024	359
木 城 村	378	378	284	21,155	10,565	10,590	14,333	36,984	8,926	24,061	8,423	23,280	262
川 南 村	858	858	722	64,492	29,913	34,579	42,765	113,807	24,680	66,704	22,896	63,621	892
都 農 町	768	761	687	1,001	23,625	27,376	35,699	95,570	20,611	56,965	19,375	54,764	618
美 々 津 町	195	195	189	9,623	4,193	5,430	7,087	18,267	4,204	11,311	3,973	10,988	138

東 白

總 数	5,689	5,687	5,159	174,697	92,085	82,612	109,876	301,492	65,550	182,557	62,011	176,516	2,029
伊 形 村	337	337	300	5,987	3,614	2,373	3,467	9,572	2,220	6,026	2,005	5,635	180
門 川 村	605	605	520	16,484	8,655	7,829	10,282	26,864	6,483	17,465	6,040	16,727	204
細 島 町	1	1	1	18	10	8	16	44	11	30	11	30	—
富 高 町	608	608	583	23,002	11,250	11,752	15,212	38,636	8,730	23,245	8,202	22,348	350
岩 脇 村	248	248	248	9,192	5,051	4,141	6,590	24,796	3,733	14,373	3,552	13,999	167
東 郷 村	620	620	512	23,290	11,120	12,170	13,435	35,527	7,894	21,391	7,460	20,598	233
南 郷 村	254	254	239	8,528	5,140	3,388	6,032	17,268	3,493	10,164	3,228	9,682	152
西 郷 村	192	190	168	5,232	2,750	2,482	3,682	9,730	2,362	6,282	2,239	6,045	38

繭 産 額 (續)

繭 産 額	高										養 蠶 戸 数 一 戸 = 付 播 立 数 量		播 立 数 量 十 五 = 付 收 繭 高		
	繭 産 額			夏		秋		高		高		春 蠶	夏 秋 蠶	春 蠶	夏 秋 蠶
	價 額	数 量	價 額	数 量	價 額	数 量	價 額	数 量	價 額	数 量					
繭 産 額	312	152	259	4,853	12,332	4,241	11,451	377	528	235	353	23.20	30.07	7.810	4.610

郡

8,444	4,860	8,630	131,456	330,520	114,840	302,284	10,374	17,521	6,242	10,715	33,76	41.62	7,904	5,032
247	166	252	3,232	7,261	2,736	6,526	267	410	229	325	28.27	32.51	7,193	4,581
427	188	376	5,839	13,941	5,017	12,543	527	896	295	502	34.51	35.01	7,623	4,950
1,240	893	1,560	15,028	36,345	13,145	33,584	1,258	1,874	625	887	57.89	62.62	7,266	4,486
1,064	318	557	16,847	40,930	14,974	37,435	1,254	2,257	619	1,238	37.30	58.29	9,182	5,036
744	597	1,018	16,030	41,581	13,663	37,443	1,321	2,300	1,046	1,833	38.04	45.64	7,842	5,203
303	218	319	7,703	19,373	6,767	17,594	571	1,085	365	694	25.59	31.52	8,723	5,960
537	131	222	7,645	20,103	6,870	18,824	630	1,040	145	239	26.52	29.67	6,712	4,038
330	144	242	6,757	17,506	5,851	15,917	425	711	481	878	24.45	24.58	7,806	6,055
—	—	—	—	—	—	—	—	—	—	—	9.00	—	11,111	—
14	7	7	—	—	—	—	—	—	—	—	21.33	—	6,063	—
578	354	649	10,912	27,893	9,819	26,053	681	1,155	412	685	34.13	42.55	6,508	4,612
388	241	393	5,407	12,923	4,556	11,826	501	752	250	345	27.95	37.29	8,449	5,106
1,409	892	1,674	18,085	47,103	15,626	42,503	1,447	2,677	1,012	1,923	34.86	47.89	8,251	5,230
987	618	1,214	15,088	38,605	13,149	35,502	1,373	2,197	566	906	31.04	39.89	8,724	5,511
176	93	147	2,883	6,956	2,567	6,634	119	167	197	255	21.50	28.73	10,026	6,858

杵 郡

3,334	1,510	2,707	44,326	118,935	39,303	111,450	3,234	4,978	1,789	2,507	16.19	16.01	7,118	5,366
363	35	28	1,247	3,546	1,112	3,336	105	189	30	21	10.72	79.10	6,143	5,255
307	239	431	3,799	9,399	3,229	8,557	277	443	293	399	14.31	15.06	7,490	4,852
—	—	—	5	14	5	14	—	—	—	—	10.00	8.00	11,000	6,250
560	178	337	6,482	15,391	5,782	14,455	483	676	217	260	18.50	20.16	7,760	5,516
350	14	24	2,857	10,423	2,503	9,761	249	399	105	263	20.37	16.70	7,391	6,899
391	201	402	5,541	14,136	5,108	13,519	375	539	58	78	17.94	23.77	7,099	4,553
307	113	175	2,539	7,104	2,131	6,393	327	589	81	122	20.24	14.18	6,796	7,494
66	85	171	1,320	3,448	1,109	3,175	117	195	94	78	14.47	14.77	8,589	5,318



町 村 別

町 村 名	養 蠶 戸 數			掛 立 數 量			收						
	實 戸 數	春 蠶	夏 秋 蠶	總 數	春 蠶	夏 秋 蠶	總 數		春		上 繭		玉
							數 量	價 額	數 量	價 額	數 量	價 額	數 量
北 郷 村	150	150	130	5,486	2,658	2,828	3,577	11,202	2,056	5,214	1,868	4,857	76
北 方 村	318	318	278	7,487	3,570	3,917	4,917	13,298	2,839	8,214	2,770	8,093	39
南 方 村	602	602	551	14,946	8,180	6,766	9,277	24,162	5,791	14,912	5,618	14,715	120
東 海 村	578	578	563	15,566	8,771	6,795	9,507	26,596	5,867	16,309	5,447	15,607	163
北 川 村	564	564	476	20,539	11,602	8,937	13,070	35,237	7,955	21,933	7,655	21,440	160
南 浦 村	205	205	205	3,581	2,077	1,504	1,991	5,477	1,210	3,503	1,170	3,452	30
北 浦 村	407	407	385	15,359	7,637	7,722	8,821	23,083	4,906	13,496	4,746	13,288	118

西 白

總 數	627	622	563	32,505	18,331	14,174	17,511	47,819	10,993	28,907	10,040	27,545	465
高 千 穗 町	197	195	173	6,835	3,965	2,870	3,663	9,921	2,313	5,775	2,086	5,507	50
上 野 村	81	78	80	6,234	3,396	2,838	3,092	8,169	1,908	4,964	1,775	4,771	73
岩 戸 村	46	46	38	2,120	1,160	960	1,163	3,101	720	1,849	640	1,728	31
七 折 村	56	56	50	2,648	1,400	1,248	1,675	4,497	913	2,491	863	2,416	20
岩 井 川 村	50	50	50	1,770	1,090	680	1,214	3,182	850	2,224	791	2,134	24
讀 塚 村	40	40	34	1,295	785	510	715	1,899	432	1,138	403	1,096	16
椎 葉 村	—	—	—	—	—	—	—	—	—	—	—	—	—
鞍 岡 村	12	12	8	358	203	155	210	643	140	363	130	351	5
三 々 所 村	20	20	17	1,207	537	670	582	1,548	335	876	315	851	16
田 原 村	125	125	113	10,038	5,795	4,243	5,197	14,859	3,382	9,227	3,037	8,691	230

繭 産 額 (續)

町 村 名	高 蠶												養 蠶 戸 數 一 戸 = 掛 立 數 量		掛 立 數 量 十 五 = 付 收 繭 高	
	春 蠶			夏 蠶			秋 蠶			高 蠶			春 蠶	夏 秋 蠶	春 蠶	夏 秋 蠶
	價 額	數 量	價 額	數 量	價 額	數 量	價 額	數 量	價 額	數 量	價 額	數 量				
131	113	226	1,521	5,988	1,267	5,574	110	198	144	216	17.72	21.75	7.735	5.373		
64	30	57	2,078	5,094	1,980	4,950	65	101	33	33	11.23	14.09	7.952	5.305		
111	53	86	3,486	9,250	3,116	8,725	246	376	124	149	13.59	12.28	7.079	5.152		
245	257	457	3,640	10,287	3,161	9,491	228	364	251	432	15.17	12.07	6.689	5.357		
248	140	245	5,115	13,304	4,493	12,445	358	519	264	340	20.57	18.76	6.857	5.723		
38	10	13	731	1,974	730	1,898	43	64	8	12	10.13	3.91	5.826	5.193		
153	42	55	3,915	9,587	3,577	9,157	251	326	87	104	18.76	20.57	6.424	5.070		

杵 郡

697	488	665	6,518	18,912	5,583	17,634	521	743	414	535	29.47	25.18	5.997	4.599
70	177	198	1,350	4,146	1,147	3,820	94	162	109	164	20.33	20.06	5.834	4.704
106	60	87	1,184	3,205	1,032	3,037	96	106	56	62	43.54	35.48	5.618	4.172
43	49	78	443	1,252	363	1,137	41	69	39	46	25.22	25.26	6.207	4.615
30	30	45	762	2,006	660	1,855	65	105	37	46	25.00	24.96	6.521	6.106
34	35	56	364	958	313	876	27	46	24	36	21.60	13.60	7.798	5.353
22	13	20	283	761	223	669	40	60	20	32	19.63	15.00	5.503	5.549
—	—	—	—	—	—	—	—	—	—	—	—	—	—	—
6	5	6	70	280	67	276	1	2	2	2	16.92	19.38	6.897	4.516
21	4	4	247	672	215	634	6	12	26	26	26.85	39.41	6.238	3.687
365	115	171	1,815	5,632	1,563	5,330	151	181	101	121	46.36	37.55	5.836	4.278



附 錄



附錄第一表

桑 畑 及 桑 苗

	桑 畑			桑 苗		
	總 數	本 畑 段 別	見 積 段 別	生 產 戶 數	接 木 數	價 額
	<b>全 管</b>					
昭 和 九 年	9,533.6	9,506.6	27.0	1,840	4,449,140	64,163
昭 和 八 年	10,060.3	10,028.3	32.0	949	3,825,200	76,013
昭 和 七 年	10,415.3	10,373.7	41.6	2,491	3,506,875	28,014
昭 和 六 年	11,174.0	11,101.7	72.3	2,033	4,252,910	30,584
昭 和 五 年	12,183.7	12,109.4	74.3	2,095	4,162,167	104,063
	<b>郡 市 別</b>					
					(桑畑昭和九年六月末日現在 桑苗自前年六月至其年五月)	
宮 崎 縣	749.3	748.3	1.0	17	83,800	1,210
南 那 珂 縣	590.0	588.1	1.9	15	30,200	337
北 諸 縣	2,947.1	2,944.4	2.7	953	1,978,700	31,065
西 諸 縣	947.1	939.6	7.5	266	225,130	2,813
東 諸 縣	1,005.2	1,004.6	0.6	29	179,200	2,655
兒 湯 縣	2,214.2	2,213.5	0.7	184	1,442,450	20,119
東 白 許 市	733.3	725.4	7.9	349	282,000	3,644
西 白 許 市	127.8	123.6	4.2	17	10,600	150
宮 崎 市	66.6	66.6	—	2	27,000	270
都 城 市	96.8	96.3	0.5	8	190,000	1,900
延 岡 市	56.2	56.2	—	—	—	—
	<b>宮 崎 郡</b>					
總 數	749.3	748.3	1.0	17	83,800	1,210
清 武 村	105.4	105.4	—	5	4,000	58
田 野 村	95.4	95.4	—	4	67,000	938
生 目 村	129.0	128.5	0.5	—	—	—
瓜 生 野 村	49.7	49.7	—	—	—	—
那 珂 村	49.3	49.3	—	—	—	—
佐 土 原 町	48.0	47.5	0.5	—	—	—
廣 瀬 村	128.3	128.3	—	6	12,300	209
住 吉 村	47.6	47.6	—	2	500	6
赤 江 町	39.0	39.0	—	—	—	—
木 花 村	42.5	42.5	—	—	—	—
青 島 村	15.1	15.1	—	—	—	—
	<b>南 那 珂 郡</b>					
總 數	590.0	588.1	1.9	15	30,200	337
肥 田 町	20.5	20.5	—	5	25,000	250
吾 田 村	38.6	38.5	0.1	—	—	—
油 津 町	3.1	3.0	0.1	—	—	—
東 那 村	96.3	96.3	—	—	—	—
鶴 戶 村	7.8	7.8	—	—	—	—
北 那 村	42.0	42.0	—	—	—	—
酒 谷 村	11.3	10.1	1.2	—	—	—
細 田 村	40.0	40.0	—	—	—	—
南 那 村	45.5	45.5	—	—	—	—



桑 畑 及 桑 苗 (續)

	桑 畑			桑 苗		
	總 數	本 畑 段 別	見 積 段 別	生 產 戶 數	接 木	
					數	價 額
榎 原 村	14.2	14.2	—	7	2,000	30
大 東 村	72.7	72.5	0.2	—	—	—
福 島 町	54.5	54.5	—	—	—	—
北 方 村	53.0	53.0	—	2	3,000	54
本 城 村	53.5	53.5	—	—	—	—
市 木 村	16.7	16.4	0.3	—	—	—
郡 井 村	20.3	20.3	—	1	200	3
<b>北 諸 縣 郡</b>						
總 數	2,947.1	2,944.4	2.7	953	1,978,760	31,065
五 十 市 村	175.9	175.8	0.1	80	186,000	2,604
中 郷 村	290.1	229.9	0.2	30	85,000	1,445
三 股 村	315.1	315.1	—	202	131,600	1,974
山 之 口 村	141.4	141.4	—	17	32,000	608
高 城 町	391.6	391.3	0.3	65	75,700	1,514
神 水 村	282.4	282.4	—	55	15,900	286
志 和 池 村	309.0	309.0	—	128	348,500	4,879
庄 内 町	287.3	286.3	1.0	203	512,060	7,681
西 嶽 村	151.3	151.3	—	100	15,000	150
山 田 村	320.0	318.9	1.1	50	500,000	9,000
高 崎 村	343.0	343.0	—	23	77,000	924
<b>西 諸 縣 郡</b>						
總 數	947.1	939.6	7.5	266	225,130	2,813
小 林 町	336.7	336.4	0.3	79	157,680	1,726
高 原 町	196.0	196.0	—	123	45,600	684
野 尻 村	127.6	125.1	2.5	4	6,850	103
須 木 村	20.6	16.2	4.4	—	—	—
飯 野 村	127.3	127.0	0.3	60	15,000	300
加 久 藤 村	67.0	67.0	—	—	—	—
真 幸 村	71.9	71.9	—	—	—	—
<b>東 諸 縣 郡</b>						
總 數	1,005.2	1,004.6	0.6	29	179,200	2,655
高 岡 町	192.2	192.0	0.2	16	75,000	975
種 佐 村	58.0	58.0	—	4	3,200	80
倉 岡 村	90.8	90.8	—	—	—	—
木 尾 村	103.0	103.0	—	—	—	—
本 庄 町	208.9	208.9	—	4	41,000	820
八 代 村	268.2	268.2	—	5	60,000	780
綾 町	84.1	83.7	0.4	—	—	—
<b>兒 湯 郡</b>						
總 數	2,214.2	2,213.5	0.7	184	1,442,450	20,119
高 鍋 町	118.6	118.6	—	8	20,000	280
上 江 村	129.6	129.6	—	11	125,000	1,250
富 田 村	225.7	225.7	—	18	12,000	120
新 田 村	330.4	330.4	—	75	1,050,000	15,750

桑 畑 及 桑 苗 (續)

	桑 畑			桑 苗		
	總 數	本 畑 段 別	見 積 段 別	生 產 戶 數	接 木	
					數	價 額
妻 町	189.2	189.2	—	4	30,000	450
都 於 郡 村	86.7	86.7	—	—	—	—
三 財 村	129.4	128.9	0.5	12	39,600	515
三 納 村	120.4	120.4	—	12	1,100	77
西 米 頁 村	0.5	0.5	—	—	—	—
東 米 頁 村	0.8	0.6	0.2	—	—	—
上 糖 北 村	177.8	177.8	—	1	14,950	179
木 城 村	138.3	138.3	—	15	39,000	300
川 南 村	306.9	306.9	—	25	74,800	748
都 農 町	220.8	220.8	—	3	45,000	450
美 々 津 町	39.1	39.1	—	—	—	—
<b>東 白 杵 郡</b>						
總 數	733.3	725.4	7.9	349	282,000	3,644
伊 形 村	33.3	33.1	0.2	—	—	—
門 川 村	68.5	68.5	—	—	—	—
細 島 町	—	—	—	—	—	—
富 高 町	67.8	67.5	0.3	47	192,000	2,304
岩 脇 村	54.6	54.6	—	—	—	—
東 郷 村	112.3	112.3	—	280	84,000	1,260
南 郷 村	34.1	34.1	—	—	—	—
西 郷 村	23.8	23.6	0.2	—	—	—
北 郷 村	24.0	23.7	0.3	17	4,000	60
北 方 村	36.0	36.0	—	—	—	—
南 方 村	45.7	45.0	0.7	—	—	—
東 海 村	66.7	66.6	0.1	—	—	—
北 川 村	100.2	98.5	1.7	5	2,000	20
南 浦 村	12.5	12.5	—	—	—	—
北 浦 村	53.8	49.4	4.4	—	—	—
<b>西 白 杵 郡</b>						
總 數	127.8	123.6	4.2	17	10,600	150
高 千 糖 町	31.3	29.8	1.5	—	—	—
上 野 村	19.6	19.5	0.1	—	—	—
岩 戸 村	10.6	10.2	0.4	10	3,000	36
七 折 村	9.0	9.0	—	—	—	—
岩 井 川 村	6.5	5.9	0.6	6	1,600	24
諸 塚 村	5.1	4.9	0.2	—	—	—
推 葉 村	—	—	—	—	—	—
鞍 岡 村	2.6	2.2	0.4	—	—	—
三 少 所 村	6.4	5.7	0.7	—	—	—
田 原 村	36.7	36.4	0.3	1	6,000	90







蠶 絲 類

	總 數				製 器					
	生 皮 學		其 他		總 數	十 釜 未 滿	五 十 釜 未 滿	百 釜 未 滿	三 百 釜 未 滿	五 百 釜 未 滿
	數 量	價 額	數 量	價 額						
昭 和 九 年	18,744	185,888	36,257	71,581	29	1	12	6	7	1
昭 和 八 年	17,648	169,391	27,073	63,560	31	1	13	7	7	1
昭 和 七 年	17,498	152,918	25,483	53,421	32	1	13	7	8	1
昭 和 六 年	20,434	117,532	21,757	28,365	41	2	18	11	6	2
昭 和 五 年	25,563	131,326	23,249	27,717	43	2	22	9	5	2
全 郡 市										
宮 崎 市	103	665	124	191	1	—	1	—	—	—
南 那 珂 市	—	—	—	—	—	—	—	—	—	—
北 諸 縣	5,636	56,708	9,435	29,251	5	—	2	2	—	—
西 諸 縣	49	233	35	39	1	1	—	—	—	—
東 諸 縣	6	24	—	—	—	—	—	—	—	—
兒 湯 市	1,856	15,373	2,369	8,404	5	—	2	—	3	—
東 白 杵 市	—	—	—	—	—	—	—	—	—	—
西 白 杵 市	—	—	—	—	—	—	—	—	—	—
宮 崎 市	7,821	83,536	20,653	24,676	7	—	3	1	2	—
都 城 市	3,273	29,349	3,641	9,020	10	—	4	3	2	1
延 岡 市	—	—	—	—	—	—	—	—	—	—

	數		職 數		十 釜 未 滿		五 十 釜 未 滿			
	五 百 釜 未 滿	千 釜 未 滿	總 數	男 女	總 數	男 女	總 數	男 女		
	未 滿	未 滿	總 數	男 女	總 數	男 女	總 數	男 女		
昭 和 九 年	1,730	11,772	4,148	307	3,841	5	1	4	309	26
昭 和 八 年	1,730	6,952	4,457	315	4,142	4	1	3	398	35
昭 和 七 年	1,730	6,976	4,771	361	4,410	6	1	5	371	31
昭 和 六 年	3,074	6,652	5,579	423	5,156	15	1	14	571	56
昭 和 五 年	2,990	9,400	6,077	534	5,543	18	—	18	747	51
全 郡 市										
宮 崎 市	—	—	25	3	22	—	—	—	25	3
南 那 珂 市	—	—	—	—	—	—	—	—	—	—
北 諸 縣	—	3,000	1,076	52	1,024	—	—	—	73	6
西 諸 縣	—	—	5	1	4	5	1	4	—	—
東 諸 縣	—	—	—	—	—	—	—	—	—	—
兒 湯 市	—	—	496	70	426	—	—	—	32	5
東 白 杵 市	—	—	—	—	—	—	—	—	—	—
西 白 杵 市	—	—	—	—	—	—	—	—	—	—
宮 崎 市	—	8,172	1,534	117	1,417	—	—	—	63	6
都 城 市	1,730	—	1,012	64	948	—	—	—	116	6
延 岡 市	—	—	—	—	—	—	—	—	—	—

及 其 綿 (續)

數	種 類					精 絲							
	千 釜 未 滿	總 數	十 釜 未 滿	五 十 釜 未 滿	百 釜 未 滿	三 百 釜 未 滿	五 百 釜 未 滿	千 釜 未 滿	總 數	十 釜 未 滿	五 十 釜 未 滿	百 釜 未 滿	三 百 釜 未 滿
2	3,179	4	322	383	972	376	1,122	23,344	30	1,435	1,835	6,542	
2	3,374	6	380	434	1,048	376	1,130	18,266	30	1,671	2,217	5,666	
2	3,737	6	353	429	1,337	378	1,234	18,557	30	1,362	1,945	6,514	
2	4,149	15	481	691	978	724	1,260	19,802	54	1,917	3,065	5,040	
3	4,905	18	652	573	768	664	2,230	20,312	74	2,399	1,979	3,470	
昭 和 九 年													
—	20	—	20	—	—	—	—	100	—	100	—	—	—
1	784	—	66	118	—	—	600	4,486	—	296	590	—	—
—	4	4	—	—	—	—	—	30	30	—	—	—	—
—	446	—	40	—	406	—	—	2,950	—	160	—	—	2,790
—	—	—	—	—	—	—	—	—	—	—	—	—	—
1	1,008	—	56	80	350	—	522	11,428	—	244	340	2,672	—
—	917	—	140	185	216	376	—	4,350	—	635	905	1,080	—

未 滿	百 釜 未 滿		三 百 釜 未 滿		五 百 釜 未 滿		千 釜 未 滿						
	總 數	男 女	總 數	男 女	總 數	男 女	總 數	男 女					
	未 滿	未 滿	未 滿	未 滿	未 滿	未 滿	未 滿	未 滿					
253	348	36	312	1,132	122	1,010	576	29	547	1,778	93	1,685	
363	437	35	402	1,307	124	1,183	576	29	547	1,735	91	1,644	
340	372	29	343	1,707	174	1,533	524	26	498	1,791	100	1,691	
515	856	62	794	1,333	118	1,215	951	72	879	1,853	114	1,739	
696	739	56	683	945	81	864	823	44	779	2,805	302	2,503	
昭 和 九 年													
22	—	—	—	—	—	—	—	—	—	—	—	—	—
67	129	9	120	—	—	—	—	—	—	874	37	837	—
—	—	—	—	—	—	—	—	—	—	—	—	—	—
27	—	—	—	464	65	399	—	—	—	—	—	—	—
—	—	—	—	—	—	—	—	—	—	—	—	—	—
57	108	18	90	459	37	422	—	—	—	904	56	848	—
110	111	9	102	209	20	189	576	29	547	—	—	—	—



蠶 絲 類

	總 價 額										
	生 絲					繭 絲					
	總 數	男	女	總 數	男	女	總 數	男	女	總 數	
昭和九年	7,202,703	182,396	6,939,295	145,386	5,007,451	37,010	1,331,844	54,141	263,413	1,441	13,690
昭和八年	6,555,033	143,065	6,320,422	113,441	4,985,359	29,624	1,335,063	43,523	234,616	955	9,550
昭和七年	5,354,521	130,129	5,157,013	96,829	3,855,317	33,300	1,301,096	40,716	197,508	48	384
昭和六年	6,013,476	138,807	5,879,854	118,183	5,060,154	20,624	819,700	38,330	133,622	—	—
昭和五年	8,419,560	192,164	8,279,118	133,088	6,989,232	29,076	1,289,836	43,315	140,442	—	—

	工 場 數									
	十 五 十 五 十					生 絲				
	總 數	男	女	總 數	男	女	總 數	男	女	總 數
昭和九年	263	5	198	206	14	192	193,648	5,890	185,902	5,140
昭和八年	240	7	233	187	13	174	215,082	5,853	207,197	5,146
昭和七年	301	12	289	143	12	131	221,044	6,349	211,829	5,433
昭和六年	471	19	452	462	24	438	366,268	11,946	353,993	11,510
昭和五年	771	21	750	704	35	669	930,760	20,647	912,159	20,379

×印ハ玉絲ヲ示ス

及 眞 綿 (續)

生 皮 等	製 絲 場 數										製 造 數		
	其 他					生 皮 等					製 造 數		
	總 數	十 未 滿	十 五 未 滿	總 數	十 未 滿	十 五 未 滿	總 數	男	女				
昭和九年	17,532	179,244	35,168	70,479	116	100	16	480	216	264	409	19	390
昭和八年	16,495	162,588	26,073	62,478	122	108	14	492	248	244	427	20	407
昭和七年	16,062	144,813	24,606	52,311	129	119	10	478	292	186	444	24	420
昭和六年	17,988	106,435	20,342	27,197	175	152	23	861	444	417	933	43	890
昭和五年	21,375	113,970	21,940	26,472	242	207	35	1,365	734	631	1,475	56	1,419

生 皮 等	製 絲 場 數										製 造 數		
	其 他					生 皮 等					製 造 數		
	總 數	十 未 滿	十 五 未 滿	總 數	十 未 滿	十 五 未 滿	總 數	男	女				
昭和九年	41	369	67	134	4	4	—	20	20	—	20	—	20
昭和八年	5,574	56,330	9,411	29,213	3	2	1	15	5	10	15	—	15
昭和七年	8	48	—	—	3	3	—	11	11	—	13	2	11
昭和六年	1,608	14,021	2,092	7,992	9	7	2	59	33	26	61	1	60
昭和五年	7,608	82,085	20,383	24,460	71	71	—	88	88	—	93	3	90

×印ハ玉絲ヲ示ス



附錄第三表

蠶

	製造者數	總數		原蠶種		管		
		製造高	検査合格高	製造高	検査合格高	製造高		
						總數	春蠶	夏秋蠶
全								
昭和九年	69	6,901,913	6,846,720	206,297	201,647	6,695,616	3,459,755	3,235,861
昭和八年	70	3,393,478	3,352,862	103,402	100,471	3,290,076	1,755,157	1,534,919
昭和七年	72	2,614,496	2,549,808	94,791	91,166	2,519,705	1,194,896	1,324,869
昭和六年	98	3,627,900	3,528,138	101,591	97,037	3,526,209	1,685,460	1,840,749
昭和五年	115	4,762,674	4,333,098	81,190	77,608	4,681,484	2,198,709	2,482,775
郡 市								
宮崎	0	213,769	213,693	4,163	4,087	209,606	109,994	99,612
南那珂	—	—	—	—	—	—	—	—
北諸縣	24	3,321,661	3,287,317	94,059	92,044	3,227,602	1,921,300	1,306,302
西諸縣	4	68,356	68,300	1,097	1,041	67,259	35,790	31,469
東諸縣	2	114,829	114,763	3,113	3,047	111,716	57,540	54,176
兒湯	26	836,024	834,449	23,044	22,369	812,980	428,210	384,770
東白杵	2	27,889	27,880	909	900	26,980	13,700	13,280
西白杵	—	—	—	—	—	—	—	—
宮崎	4	2,138,544	2,119,561	75,375	73,706	2,063,169	899,265	1,253,904
都城	1	180,841	180,757	4,537	4,453	176,304	83,956	92,348
延岡	—	—	—	—	—	—	—	—

原蠶種ハ二十八蛾ノ卵量ヲ9.375瓦トシテ便宜之ヲ換算セリ

附錄第四表

道府縣繭産額 昭和九年

	總數	春蠶	夏秋蠶		總數	春蠶	夏秋蠶
總數	87,199,771	48,390,465	38,809,306	千葉	2,108,050	1,114,486	993,564
長野	9,430,694	4,279,181	5,151,513	靜岡	2,075,285	1,233,096	842,189
群馬	6,404,346	3,506,907	2,897,439	愛媛	1,927,844	1,137,079	790,765
埼玉	5,457,601	3,118,927	2,338,674	德島	1,910,509	1,036,022	874,487
愛知	5,311,784	2,691,813	2,619,971	岡山	1,677,406	1,002,419	674,987
山梨	4,099,529	2,193,836	1,900,693	鹿兒島	1,639,054	1,008,537	630,517
茨城	3,986,919	2,151,821	1,835,098	鳥取	1,613,148	798,980	814,168
岐阜	3,505,985	2,022,662	1,483,323	大分	1,607,497	855,778	751,719
福島	3,361,677	2,107,076	1,254,601	島根	1,569,056	867,501	711,555
三重	3,166,553	1,767,244	1,399,309	神奈川	1,561,405	933,910	627,495
熊本	2,438,136	1,240,653	1,197,483	宮城	1,556,739	977,610	579,129
山形	2,112,979	1,277,243	835,736	兵庫	1,527,562	1,066,447	461,115

種

	通檢		原蠶種		管				
	總數	白繭種	黄繭種	總數	白繭種	黄繭種	格高		
							總數	白繭種	黄繭種
昭和九年									
總數	6,645,073	6,111,128	533,945	3,417,736	2,883,979	533,757	3,227,337	3,227,149	188
白繭種	3,252,391	2,360,931	891,460	1,747,317	855,917	891,400	1,505,074	1,505,014	60
黄繭種	2,458,642	1,796,237	662,405	1,162,175	799,448	362,727	1,296,467	996,789	299,678
管	3,431,101	2,648,102	782,999	1,647,299	1,188,925	458,374	1,783,802	1,459,177	324,625
格高	4,255,490	3,498,477	757,013	1,936,248	1,484,955	451,293	2,319,242	2,013,522	305,720
別									
總數	209,606	156,120	53,486	109,994	56,508	53,486	99,612	99,612	—
白繭種	—	—	—	—	—	—	—	—	—
黄繭種	3,195,273	3,042,424	152,849	1,892,596	1,739,935	152,661	1,302,677	1,302,489	188
管	67,259	67,259	—	35,790	35,790	—	31,469	31,469	—
格高	111,716	67,716	44,000	57,540	13,540	44,000	54,176	54,176	—
白繭種	812,080	562,830	249,250	428,210	178,960	249,250	383,870	383,870	—
黄繭種	26,980	21,030	5,950	13,700	7,750	5,950	13,280	13,280	—
管	—	—	—	—	—	—	—	—	—
格高	2,045,855	2,017,445	28,410	795,950	767,540	28,410	1,249,905	1,249,905	—
白繭種	176,304	176,304	—	83,956	83,956	—	92,348	92,348	—
黄繭種	—	—	—	—	—	—	—	—	—

道府縣繭産額 (續)

	總數	春蠶	夏秋蠶		總數	春蠶	夏秋蠶
京都	1,506,684	885,150	621,534	佐賀	786,582	426,588	359,994
高知	1,472,864	840,527	632,337	滋賀	528,358	306,712	221,646
富山	1,348,497	742,981	605,516	石川	498,865	274,468	224,397
東京	1,346,588	749,781	596,807	山口	367,039	220,782	146,257
新潟	1,290,236	826,506	463,730	香川	360,726	214,105	146,621
福岡	1,197,110	620,043	577,067	福井	299,551	178,465	121,086
廣島	1,044,458	613,741	430,717	秋田	232,030	151,250	80,780
栃木	975,559	550,568	424,991	富山	170,206	111,084	59,122
岩手	942,531	737,795	204,736	沖繩	67,216	31,577	35,639
長崎	928,770	492,066	432,704	青森	78,878	57,483	21,395
和歌山	837,732	516,759	320,973	大阪	35,671	23,379	12,292
奈良	821,767	419,516	402,251	北海道	16,095	14,911	1,184







4220

14.2口-256



\*1200601083833\*

14.2口-256  
14.2口-256

14.2口

14.2口-256

14.2口-256

14.2口-256

14.2口

256

終