

(本社工場)

内燃機關、化學工業用諸機械、車輛關係品、鑛山用諸機械、造船用材料、各種鑄鍛鋼品
線材、其他各種壓延鋼材高級切削工具類

(門司工場)

一般伸銅製品、特殊銅及銅合金製品、輕合金鍛造品其他

(鳥羽・山田工場)

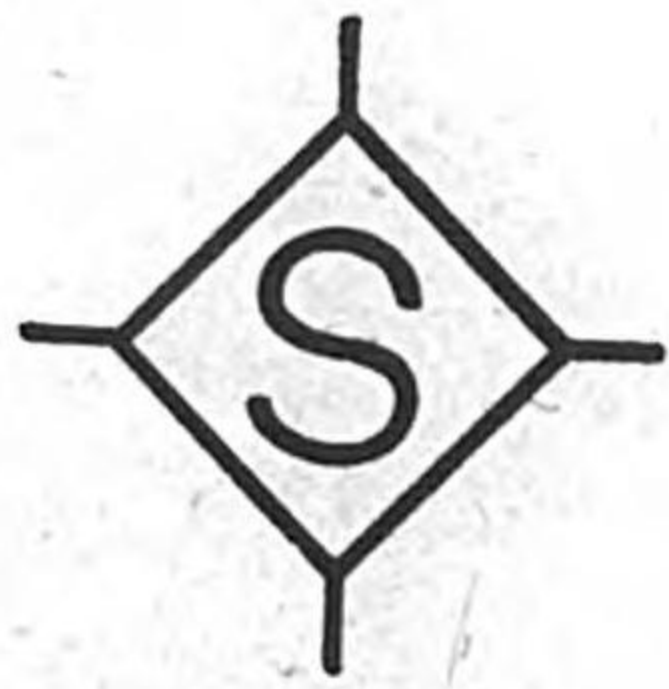
各種電氣機器類、金錢登錄機

(長府工場)

デュラルミン其他輕合金鋁棒管、押出型材鍛造品

(名古屋工場)

マグネシウム合金其他輕合金鑄鍛造品



株式會社 神戶製鋼所

本社	神戸市葺合區脇濱町一丁目
東京事務所	東京市麴町區丸ノ内一丁目臺銀ビル
大阪出張所	大阪市東區今橋三丁目日商ビル
吳出張所	吳市岩方通三丁目
工場	門司・鳥羽・山田・長府・名古屋

資本金 五千萬圓

不二越鋼材工業株式會社

社長 井村 荒喜

本社 富山市石金二〇

電話 三一九一(五) 二四五四番

東京事務所 東京市京橋區銀座西三丁目(キクマサビル)

電話 京橋(56) 二五二八・二三三六番

大阪營業所 大阪市西區新町通リ三丁目一六

電話 新町(53) 四五三六・五一二九番

名古屋營業所 名古屋市熱田區澤上町二丁目三五(電話(南)四五九五番)

九州營業所 小倉市船場町七二ノ二(電話八一一番)

出張所 横須賀、吳、佐世保、光、豊川

これからだ

出せ

一億の底力

三井物産株式會社

上海火災運送保險

資本金 參百萬圓
諸積立金 七百五拾四萬圓

東京市麴町區丸ノ内一丁目六番地

東洋海上保險株式會社

常務取締役 藤田 齋 逸

大阪支店 大阪市北區堂島濱通一丁目一番地
出張所 神戸、橫濱、福岡、仙臺、札幌、京都、名古屋、金澤
代理店 内外樞要ノ場所ニ設置アリ

東京市神田區駿河臺三丁目

電話神田(25)代表番號長一、二七〇番
至一、一七二番至一、一七九番

倉庫專用神田(25)〇、二二九番
私書函神田局第二十六號



株式會社

博進社洋紙店

大阪市東區瓦町二丁目 大阪支店
神戸市神戶區榮町通 神戸支店
名古屋市西區御幸本町通 名古屋支店
福岡市博多行町 福岡支店
天津日本租界旭街 天津出張所
奉天市大和區稻葉町 株式會社滿洲博進社
新京特別市錦町 滿洲博進社新京出張所
大連市山縣通一八 滿洲博進社大連出張所
上海四川路第一四九號 株式會社文進洋行

